

新潟県 企業短期経済観測調査結果 (2021年9月)

<計表編>

<調査対象企業数>			
	企業数	回答社数	回答率
製造業	127	127	100.0 %
非製造業	144	144	100.0 %
合計	271	271	100.0 %
<回答期間>	8月26日	～	9月30日

(本件に関する照会先)
日本銀行新潟支店 総務課
TEL 025-222-3103
FAX 025-227-1136

1. 業況判断

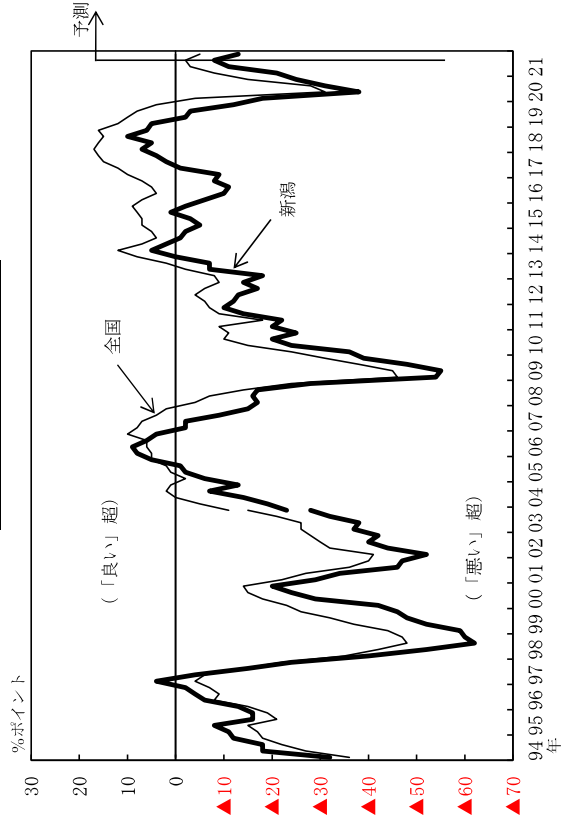
(1) 業種別 (「良い」-「悪い」・%ポイント)

	2021/6月調査		2021/9月調査			変化幅 ③-①	変化幅 ③-②
	最近	先行き	最近	先行き	先行き		
	①	②	②	③	③		
全産業	▲11	▲13	▲8	▲13	▲5		
製造業	▲5	▲8	▲3	▲6	▲3		
食料品	19	7	6	▲13	7	1	
繊維	▲82	▲82	▲82	0	▲82	0	
木材・木製品	0	0	25	0	▲25	▲25	
紙・パルプ	▲50	▲50	▲25	0	▲25	0	
化学	0	0	0	0	0	0	
窯業・土石製品	▲25	▲75	▲50	▲25	▲25	25	
鉄鋼	▲43	▲29	▲43	0	▲14	29	
非鉄金属	25	0	50	0	▲50	▲50	
金属製品	0	▲6	0	0	0	0	
はん用・生産用・業務用機械	12	17	20	8	12	▲8	
電気機械	17	11	22	5	0	▲22	
輸送用機械	▲7	▲8	▲15	▲8	▲7	8	
非製造業	▲17	▲17	▲12	▲17	▲5	▲5	
建設	20	▲9	14	▲6	▲11	▲25	
不動産	44	44	56	12	56	0	
物品賃貸	▲20	0	20	40	20	0	
卸売	▲20	▲16	▲8	12	▲20	▲12	
小売	▲22	▲6	▲22	0	▲5	17	
運輸・郵便	▲54	▲46	▲54	0	▲38	16	
情報通信	▲13	0	13	26	0	▲13	
電気・ガス	0	0	0	0	0	0	
対事業所サービス	0	0	0	0	0	0	
対個人サービス	▲86	▲57	▲71	15	▲71	0	
宿泊・飲食サービス	▲91	▲73	▲91	0	▲82	9	
鉱業・採石業・砂利採取業	▲67	▲67	▲67	0	▲67	0	
全国 (全産業・全規模)	▲3	▲5	▲2	▲5	▲3	▲3	

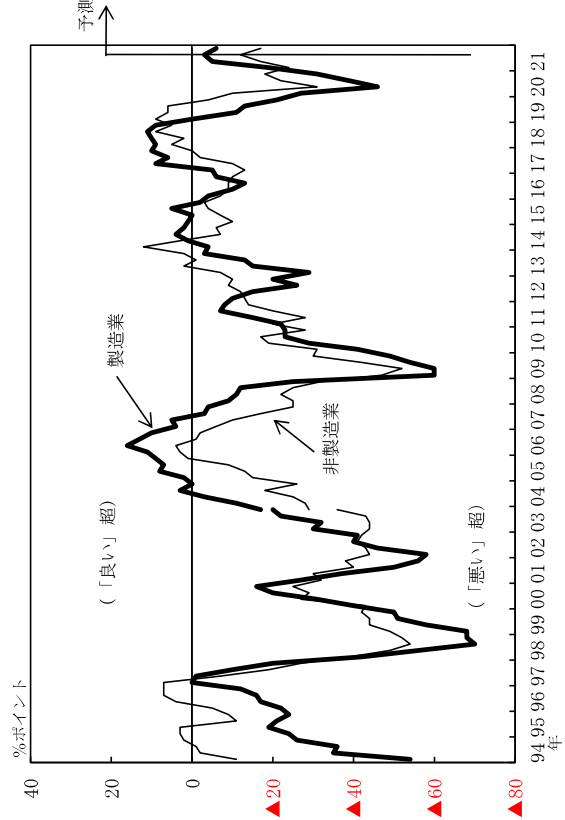
(注1) 2004/3月調査から調査対象企業等の見直しを行ったことから、2003/12月調査以前と2004/3月調査以降の計数は連続しない
(2003/12月調査については、新ベースによる再集計結果を併記、以下同じ)。

(注2) 2018/3月調査から、総務省「平成28年経済センサス一基礎調査」に基づく最新の母集団を対象に調査対象企業の見直しを実施。今般の見直しの結果、新潟県企業短期経済観測調査の対象企業数は、2017/12月調査時点の290先から先増加。なお、本資料においては、2018/3月調査を2017/12月調査と比較する(変化幅や修正率を算出する)場合などには、比較データとしての2017/12月調査データは新ベースを使用。長期時系列のデータやグラフについては、2017/12月調査までの旧ベースデータと、2018/3月調査の新ベースデータを接続して記載。

業況判断の推移 (全産業)



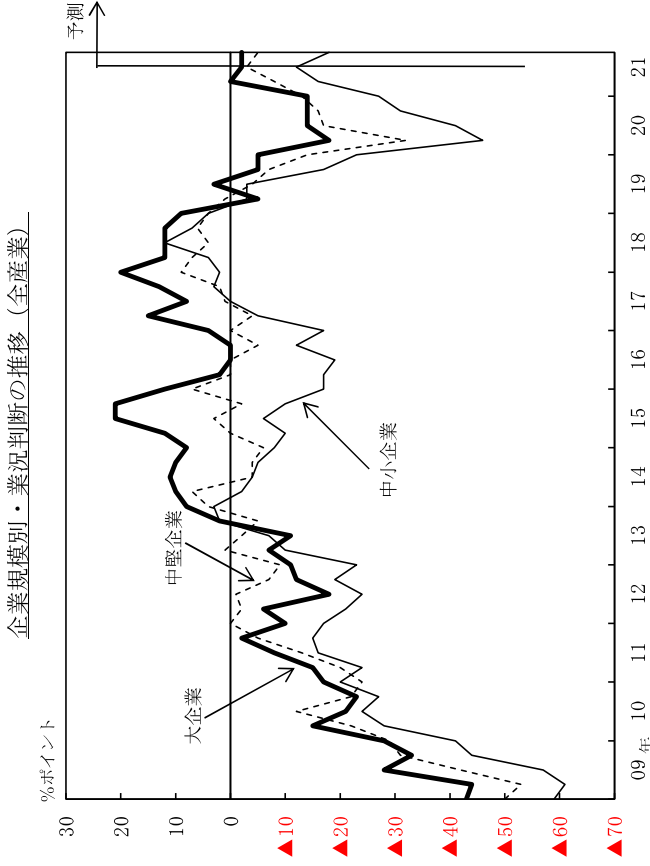
業種別・業況判断の推移



(2) 企業規模別 (「良い」→「悪い」・%ポイント)

	2021/6月調査		2021/9月調査		変化幅 ③-②
	最近 ①	先行き	最近 ②	先行き ③	
全産業	▲11	▲13	▲8	▲13	▲5
大企業	0	▲5	▲2	▲2	0
中堅企業	▲8	▲6	▲3	▲5	▲2
中小企業	▲16	▲18	▲12	▲18	▲6
製造業	▲5	▲8	▲3	▲6	▲3
大企業	3	0	0	▲3	4
中堅企業	0	0	4	0	▲4
中小企業	▲10	▲15	▲7	▲13	▲6
非製造業	▲17	▲17	▲12	▲17	▲5
大企業	▲8	▲14	▲7	▲14	▲7
中堅企業	▲13	▲9	▲7	▲9	▲2
中小企業	▲22	▲21	▲17	▲22	▲5

(注) 大企業＝資本金10億円以上、中堅企業＝同1億円以上10億円未満、
中小企業＝同1億円未満



2. 需給・在庫・価格判断

(1) 製商品・サービス需給判断 (「需要超過」→「供給超過」・%ポイント)

	2021/6月調査		2021/9月調査		変化幅 ③-②
	最近 ①	先行き	最近 ②	先行き ③	
全産業	▲24	▲26	▲23	▲23	0
製造業	▲26	▲27	▲25	▲22	3
非製造業	▲23	▲25	▲22	▲24	▲2

(2) 製商品在庫水準判断 (「過大」→「不足」・%ポイント)

	2021/6月調査		2021/9月調査		変化幅 ③-②
	最近 ①	先行き	最近 ②	先行き ③	
製造業	12	▲2	10	▲2	▲2

(3) 販売価格判断 (「上昇」→「下落」・%ポイント)

	2021/6月調査		2021/9月調査		変化幅 ③-②
	最近 ①	先行き	最近 ②	先行き ③	
全産業	5	7	9	4	12
製造業	4	6	8	4	14
非製造業	5	9	10	5	10

(4) 仕入価格判断 (「上昇」→「下落」・%ポイント)

	2021/6月調査		2021/9月調査		変化幅 ③-②
	最近 ①	先行き	最近 ②	先行き ③	
全産業	36	37	42	6	44
製造業	44	44	52	8	51
非製造業	29	30	35	6	36

3. 年度計画

(1) 売上高 (前年比・%)

	2020年度		2021年度	
	修正率	(計画)	修正率	(計画)
全産業	▲ 2.4	1.7	-	0.7
大企業	▲ 0.9	▲ 1.2	-	0.6
中堅企業	▲ 2.8	3.2	▲ 0.2	▲ 0.5
中小企業	▲ 6.5	8.1	-	2.6
製造業	▲ 3.0	4.4	-	2.0
大企業	▲ 4.3	0.6	-	1.3
中堅企業	0.3	11.5	-	0.9
中小企業	▲ 1.1	12.6	-	6.3
うち輸出	3.9	14.4	-	9.7
非製造業	▲ 1.9	▲ 0.6	-	▲ 0.4
大企業	3.9	▲ 3.5	-	▲ 0.4
中堅企業	▲ 3.9	0.1	-	▲ 0.6
中小企業	▲ 9.9	4.8	-	▲ 0.1

(前年同期比・%)

	2020/上期		2020/下期		2021/上期		2021/下期	
	修正率	(計画)	修正率	(計画)	修正率	(計画)	修正率	(計画)
全産業	▲ 5.7	-	0.6	-	4.3	0.7	▲ 0.7	0.7
大企業	▲ 3.2	-	1.1	-	1.8	0.5	▲ 3.9	0.6
中堅企業	▲ 5.5	-	▲ 0.1	-	4.6	0.2	2.0	▲ 0.5
中小企業	▲ 13.5	-	0.3	-	12.0	2.3	4.8	2.8
製造業	▲ 8.0	-	1.6	-	8.4	1.5	1.0	2.4
大企業	▲ 9.5	-	0.7	-	4.9	0.8	▲ 3.0	1.7
中堅企業	▲ 1.9	-	2.3	-	14.4	1.4	8.8	0.4
中小企業	▲ 7.9	-	5.2	-	16.7	4.6	9.4	7.7
うち輸出	▲ 4.6	-	12.7	-	24.8	11.5	5.2	7.8
非製造業	▲ 3.7	-	▲ 0.2	-	1.1	0.1	▲ 2.1	▲ 0.9
大企業	6.2	-	1.8	-	▲ 2.0	0.1	▲ 5.0	▲ 0.8
中堅企業	▲ 6.8	-	▲ 1.0	-	0.9	▲ 0.2	▲ 0.6	▲ 0.9
中小企業	▲ 16.8	-	▲ 2.9	-	8.9	0.7	1.3	▲ 0.9

(2) 経常利益 (前年比・%)

	2020年度		2021年度	
	修正率	(計画)	修正率	(計画)
全産業	12.8	▲ 1.1	▲ 1.1	▲ 1.1
大企業	25.9	▲ 17.6	▲ 11.1	▲ 11.1
中堅企業	▲ 3.0	1.2	▲ 1.7	▲ 1.7
中小企業	▲ 5.6	52.2	25.9	25.9
製造業	17.9	14.9	▲ 1.0	▲ 1.0
大企業	15.3	▲ 6.1	▲ 27.8	▲ 27.8
中堅企業	15.4	24.8	4.0	4.0
中小企業	24.4	35.7	40.3	40.3
非製造業	9.4	▲ 10.8	▲ 1.1	▲ 1.1
大企業	32.4	▲ 21.9	▲ 0.4	▲ 0.4
中堅企業	▲ 10.1	▲ 10.7	▲ 5.4	▲ 5.4
中小企業	▲ 47.8	106.0	3.1	3.1

(前年同期比・%)

	2020/上期		2020/下期		2021/上期		2021/下期	
	修正率	(計画)	修正率	(計画)	修正率	(計画)	修正率	(計画)
全産業	8.6	-	16.5	-	8.7	6.2	▲ 9.4	▲ 7.4
大企業	37.0	-	17.1	-	▲ 10.6	▲ 5.6	▲ 24.3	▲ 16.6
中堅企業	▲ 10.0	-	3.0	-	6.4	8.9	▲ 2.8	▲ 9.1
中小企業	▲ 39.2	-	33.5	-	106.5	40.6	23.1	15.2
製造業	▲ 2.9	-	30.2	-	75.3	8.4	▲ 10.3	▲ 7.6
大企業	▲ 8.3	-	24.7	-	117.2	▲ 22.8	▲ 31.8	▲ 30.8
中堅企業	9.4	-	20.5	-	41.1	11.0	12.8	▲ 1.7
中小企業	▲ 3.5	-	50.8	-	72.5	49.7	13.5	32.6
非製造業	13.9	-	4.4	-	▲ 12.7	4.9	▲ 8.5	▲ 7.3
大企業	51.9	-	9.7	-	▲ 24.3	1.3	▲ 18.1	▲ 2.8
中堅企業	▲ 17.2	-	▲ 3.8	-	▲ 10.7	7.3	▲ 10.6	▲ 13.2
中小企業	▲ 79.3	-	1.5	-	271.4	23.6	49.5	▲ 9.5

(注) 年度計画については、調査対象企業から回答が得られなかった場合、当該企業の直近の回答値を個別に代入（欠測値補完）した上で、集計を行っている。

(3) 売上高経常利益率 (%・%ポイント)

	2020年度		2021年度	
	修正幅	(計画)	修正幅	修正率
全産業	4.51	4.19	▲ 0.06	
製造業	4.83	4.70	▲ 0.11	
非製造業	4.30	3.87	▲ 0.02	

(4) 当期純利益 (前年比・%)

	2020年度		2021年度	
	修正率	(計画)	修正率	修正率
	▲ 0.4	-	1.4	▲ 5.5
	▲ 13.6	-	22.8	▲ 10.4
	10.1	-	▲ 10.1	▲ 1.5

(参考) 輸出企業の事業計画の前提となっている想定為替レート<製造業>

	2020年度		2021年度	
	上期	下期	上期	下期
	107.07	107.38	107.11	107.19
2021/6月調査	-	106.76	107.89	107.03
2021/9月調査	-	-	-	107.81

(円/ドル)

(5) 設備投資

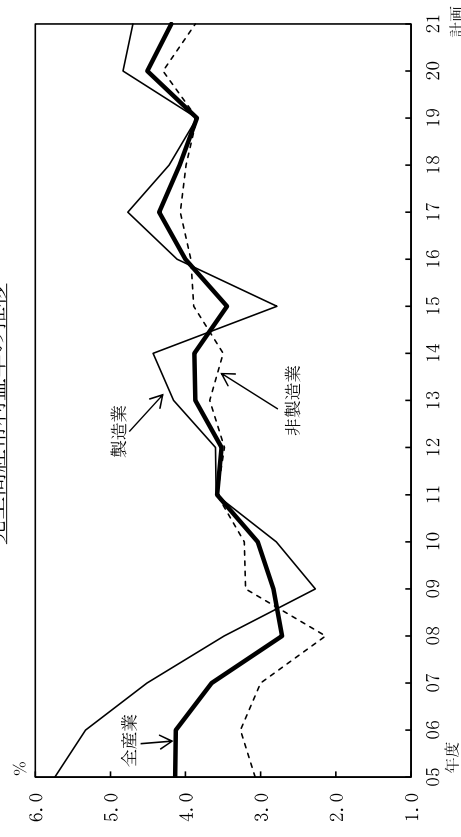
<設備投資額(含む土地投資額)> (前年比・%)

	2020年度		2021年度	
	修正率	(計画)	修正率	修正率
全産業	▲ 4.6	13.3	▲ 0.3	
大企業	▲ 4.2	22.5	▲ 1.2	
中堅企業	▲ 7.9	▲ 2.0	2.8	
中小企業	▲ 2.9	▲ 9.4	1.4	
製造業	▲ 14.9	29.0	0.1	
大企業	▲ 16.5	46.7	▲ 0.8	
中堅企業	▲ 24.6	▲ 10.2	10.4	
中小企業	5.2	▲ 25.5	0.4	
非製造業	15.8	▲ 8.8	▲ 1.2	
大企業	32.1	▲ 20.1	▲ 2.5	
中堅企業	6.4	3.2	▲ 1.0	
中小企業	▲ 12.6	13.5	2.3	

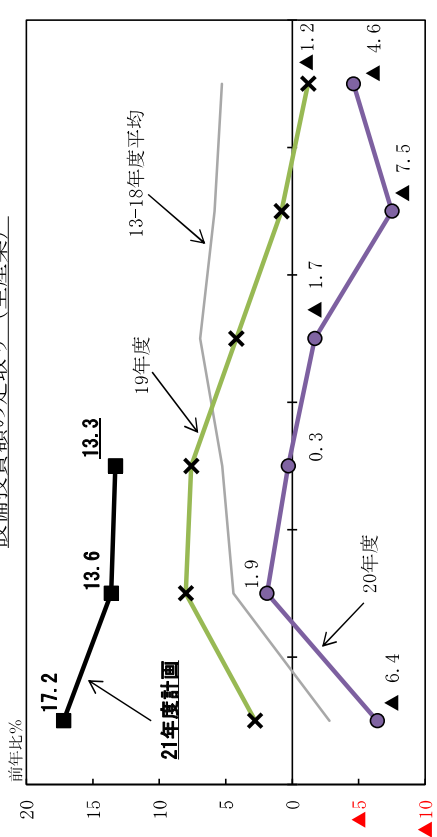
<研究開発投資額> (前年比・%)

	2020年度		2021年度	
	修正率	(計画)	修正率	修正率
	▲ 0.6	-	2.9	▲ 0.8
	▲ 2.5	-	3.0	0.3
	22.3	-	▲ 3.7	▲ 3.6
	▲ 1.2	-	5.2	▲ 3.6
	▲ 0.4	-	2.6	▲ 0.8
	▲ 2.3	-	2.5	0.3
	27.3	-	▲ 2.6	▲ 3.6
	▲ 1.3	-	5.0	▲ 3.6
	▲ 6.8	-	11.3	▲ 1.5
	▲ 11.2	-	22.4	▲ 0.8
	▲ 1.0	-	▲ 10.3	▲ 3.3
	80.0	-	88.9	0.0

売上高経常利益率の推移



設備投資額の足取り(全産業)



<生産・営業用設備判断> (「過剰」-「不足」・%ポイント)

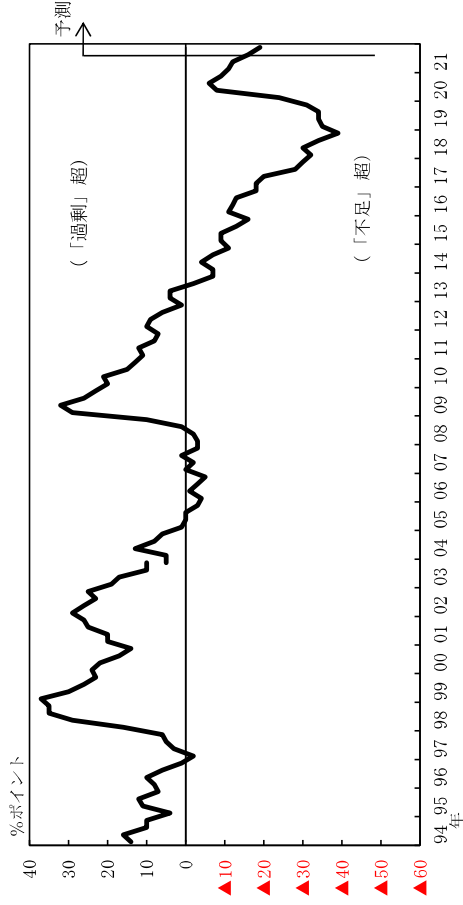
	2021/6月調査		2021/9月調査	
	最近	先行き	最近	先行き
	①	②	②	③
全産業	0	▲ 3	1	▲ 1
製造業	0	▲ 2	1	▲ 4
非製造業	▲ 1	▲ 3	1	▲ 2

4. 雇用

＜雇用人員判断＞

	2021/6月調査				2021/9月調査			
	最近		先行き		最近		先行き	
	①	②	①	②	③	④	③	④
全産業	▲12	▲16	▲4	▲19	▲3			
製造業	▲4	▲10	▲6	▲13	▲3			
非製造業	▲19	▲21	▲2	▲25	▲4			

雇用人員判断の推移 (全産業)



5. 企業金融

	2021/6月調査				2021/9月調査			
	最近		先行き		最近		先行き	
	①	②	③	④	⑤	⑥	⑦	⑧
資金繰り判断 (全産業) (「楽である」-「苦しい」)	13	13	0	13				
金融機関の貸出態度判断 (全産業) (「緩い」-「厳しい」)	18	17	▲1	17	▲1			
借入金利水準判断 (全産業) (「上昇」-「低下」)	▲2	6	▲1	1	4	5		

企業金融関連判断の推移 (全産業)

