

十日町市・津南町の建設業の皆様へお願いです！

# 建設工事着工期等労働災害防止について

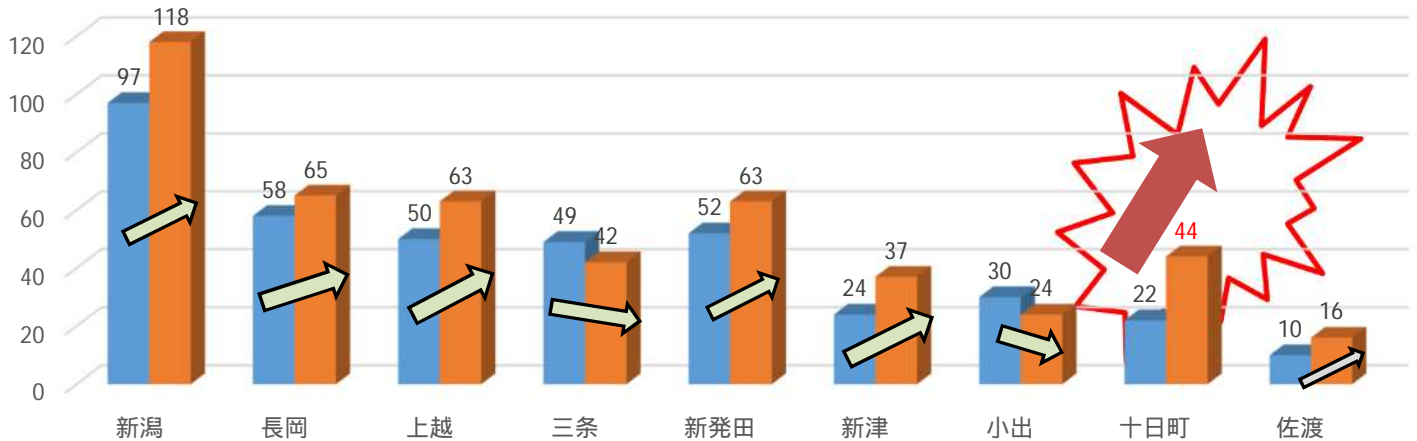
## ～ 6、7、8月にかけて労災多発～

十日町労働基準監督署管内の建設業で、休業4日以上労働災害について分析したところ、次の傾向であることが分かりました。

建設業の年別労働災害発生件数の推移(R2:R2.1.1～R2.12.31 R3:R3.1.1～R3.12.31)

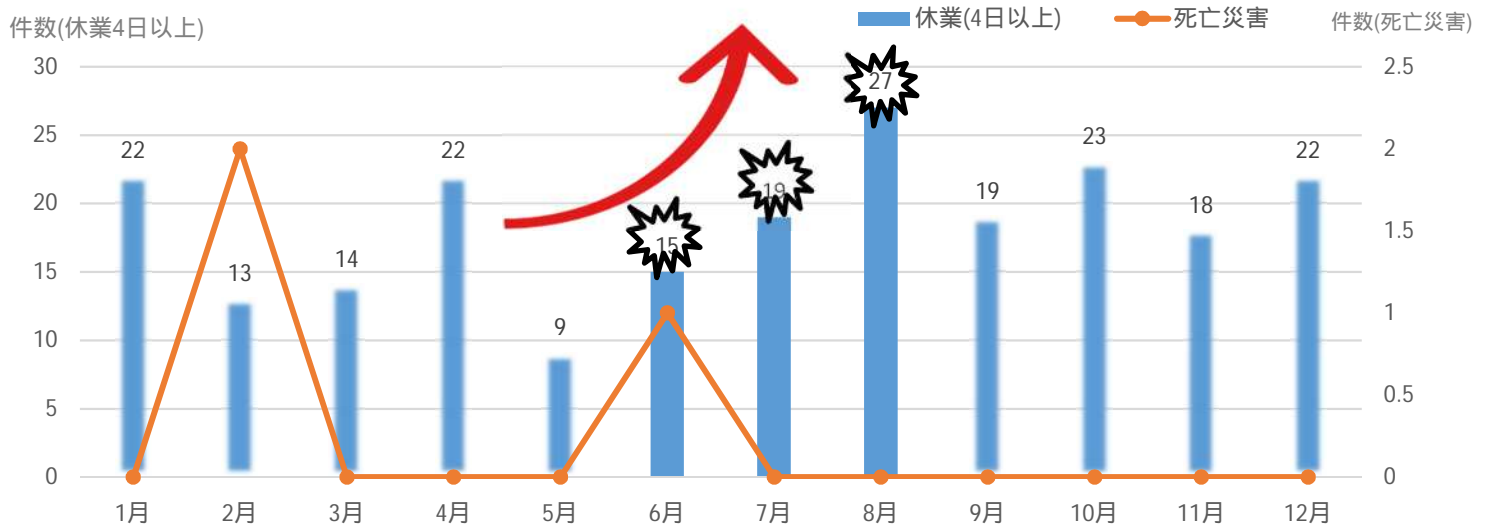
件数(休業4日以上)

■令和2年 ■令和3年



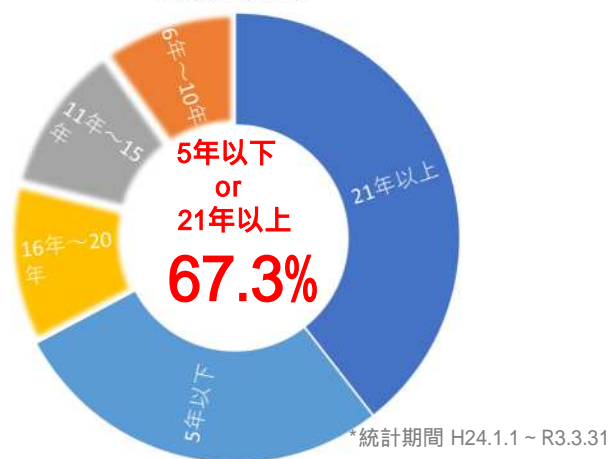
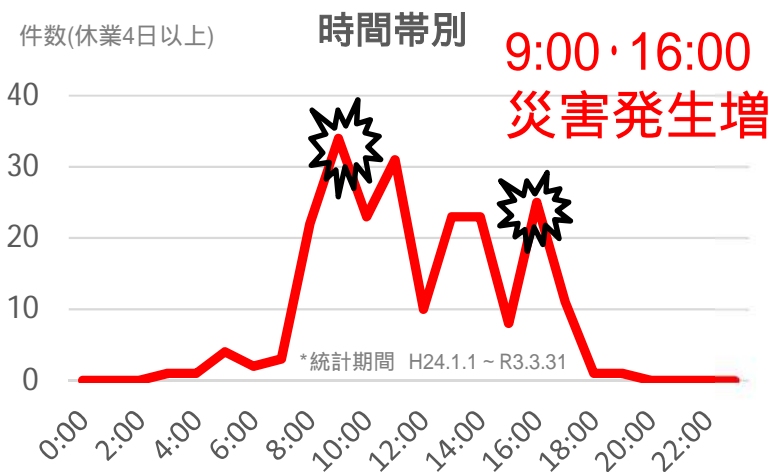
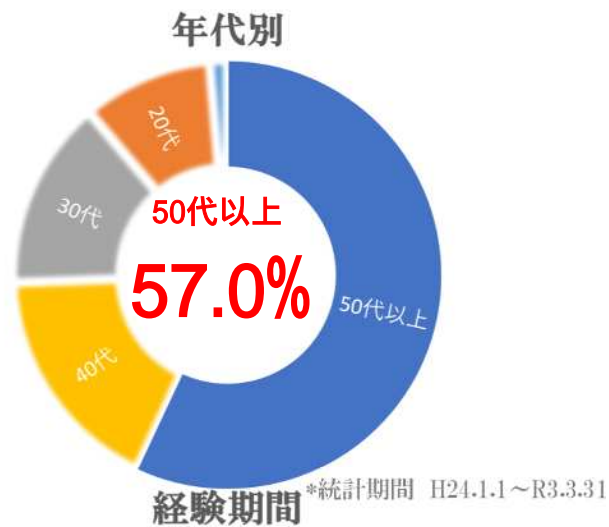
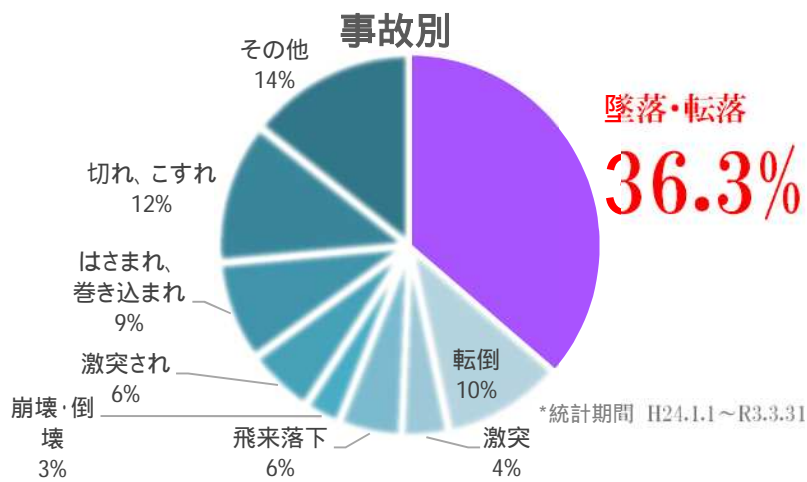
十日町労働基準監督署管内の増減率(建設業) **100%増加** (局全体:20.7%増加)

当署管内の建設業における月別労働災害発生件数 (過去10年:H24.1.1～R3.12.31)



### 労働災害での悲しみをゼロにするために

高所作業時にフルハーネス型墜落制止用器具を使用しましょう。  
足場、はしご、脚立からの墜落転落防止対策を確実に講じて下さい。  
車両系建設機械を使用する際は、作業計画を定め、安衛則に基づき誘導者を配置するなど必要な安全対策を講じて下さい。



一度被災すると

**約44日間の休業を余儀なくされます。**

災害事例(当署管内)

| 発生    | 工事種別 | 発生状況  |
|-------|------|---|
| R3年4月 | 解体工事 | 家屋解体作業中、廃材を運んでいたところ、床板が突然陥没し墜落。右肘等を骨折。<br>(50代男性・11時台・経験期間21年以上・休業見込み1か月)       |
| R2年8月 | 新築   | 高さ5m以上の足場上で間柱を取付作業中、その階下の足場まで墜落。右肩当打撲。<br>(50代男性・14時台・経験期間21年以上・休業見込み10日)       |
| R1年5月 | 屋根塗装 | 屋根の塗装工事現場において、玄関の屋根塗装を終えて降りようとしたところ、移動はしごを踏み外し墜落。(40代男性・16時台・経験期間5年未満・休業見込み14日) |

作業開始直後、作業終了間近に50代以上の男性で墜落災害が発生しやすい状況です。(心身機能の低下が災害要因の一つであるため、下記参考資料をご活用いただき、健康の保持増進(日々のストレッチ等)に努めるようお願いいたします。)

#### 参考資料

「新潟労働局(労働安全衛生関係)」「職場の安全サイト」「働く人のメンタルヘルス・ポータルサイト(ポジティブ・シェアリング)」をご活用ください。

新潟労働局(労働安全衛生関係) [https://site.mhlw.go.jp/niigataroudoukyoku/hourei\\_seido\\_tetsuzuki/anken\\_eisei.html](https://site.mhlw.go.jp/niigataroudoukyoku/hourei_seido_tetsuzuki/anken_eisei.html)

職場の安全サイト <https://anzeninfo.mhlw.go.jp/>

働く人のメンタルヘルス・ポータルサイト <https://kokoro.mhlw.go.jp/ps/>

(ポジティブ・シェアリング)

