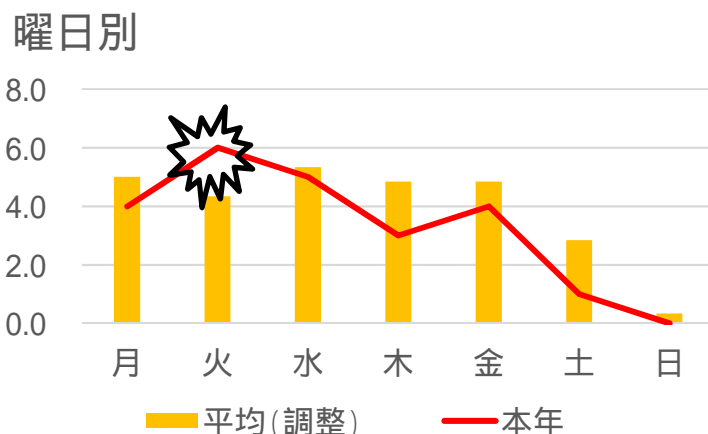
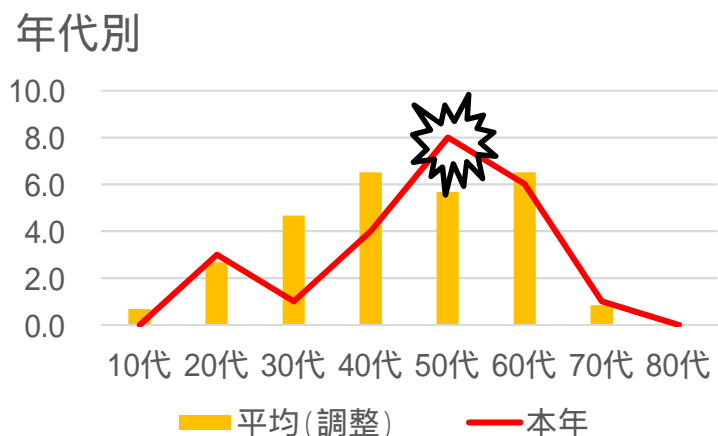
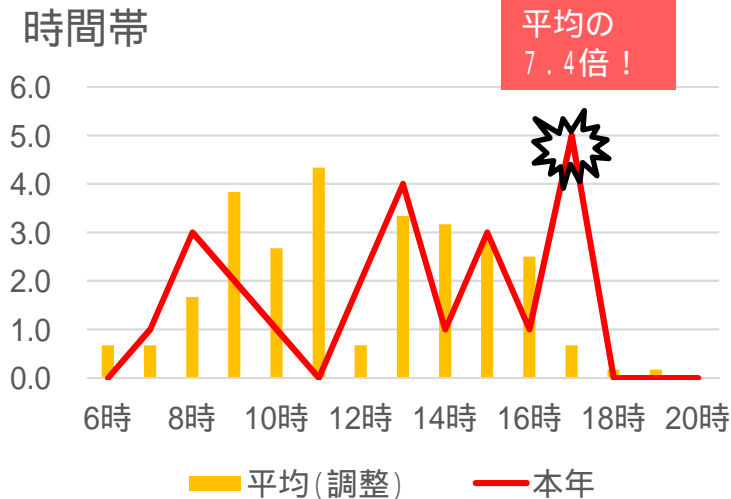
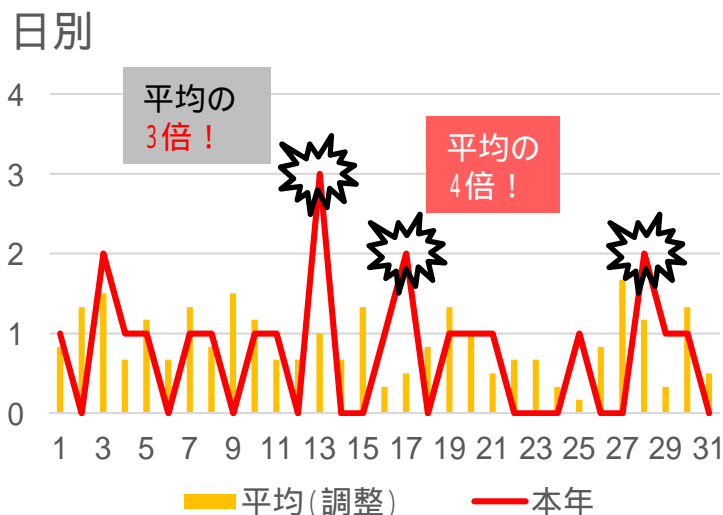


上越市・糸魚川市・妙高市の建設業の皆様へ**緊急のお願い**です！

労働災害が多発しています

～17日、17時に労災多発～

上越労働基準監督署管内の建設業で、休業4日以上[※]の労働災害について分析したところ、次の傾向であることが分かりました。



過去3年間とは、平成29年1月1日から令和元年12月31日までのことを言い、様式第23号の報告があった件数を分析。本年とは、令和2年1月1日から6月30日までの期間を言い、様式第23号の報告があった件数を分析。いずれも、上越労働基準監督署管内の事業場において発生した件数を分析。

17日・火曜日・17時・50代 の労働災害が多発しています！

17のつく日と時間は、特別な警戒を！

今からできる、労災防止4箇条！

第1条 声掛けの徹底を！

第2条 安全衛生推進者を配置し、安全衛生活動をしましょう！

第3条 年齢に応じた行動を！

第4条 身につく安全衛生教育の実施を！



新潟労働局HP

R2.7作成



上越労働基準監督署

⚡ 令和2年の建設業で、労災が発生しやすい状況は次のとおりです

毎月
17日

火曜日

17時台

50代
以上

経験5年
以下

事業場規模
50人未満

その結果

墜落・転倒災害 が起きやすい状況です
(激突され、切れ・こすれ 災害も発生しています)

上越労働基準監督署管内の建設業で、令和2年1月1日から同年6月30日に休業4日以上(見込み含む)の労働災害が発生した旨、様式第23号で報告を受けた件数を分析(23件)。

一度労災が起きると・・・

約50日間の休業を余儀なくされます。

どんな労働災害が起きていますか？

典型的な3つの災害事例を示します。

50代男性・火曜日・15時台・経験10ヶ月・休業見込み1ヶ月

屋根上で塗装作業をしていたが、休憩をとるため、はしごを使って降りようとしたところ、屋根の釘にひっかかり、**墜落**。足首を骨折。

60代男性・17日・火曜日・9時台・経験1年・休業見込み2ヶ月

クレーンを使って荷を移動していたが、つり荷が他の物にぶつかって荷が外れてしまい、その荷が操作者の**足に落ち**、骨折。

30代男性・火曜日・17時台・経験2年・休業見込み3ヶ月

自社敷地内で、ダンプから重機を降ろすために重機を運転していたところ、スロープから外れてしまい、**重機と共に転落**し、腕を骨折。

参考資料はありますか？

「職場のあんぜんサイト」をご活用ください。

なお、上越労働基準監督署でも、参考資料を用意しております。

お気軽にお問い合わせください。

職場のあんぜんサイト <https://anzeninfo.mhlw.go.jp/>