

確定

令和2年 労働災害発生状況（3月末現在・休業4日以上）

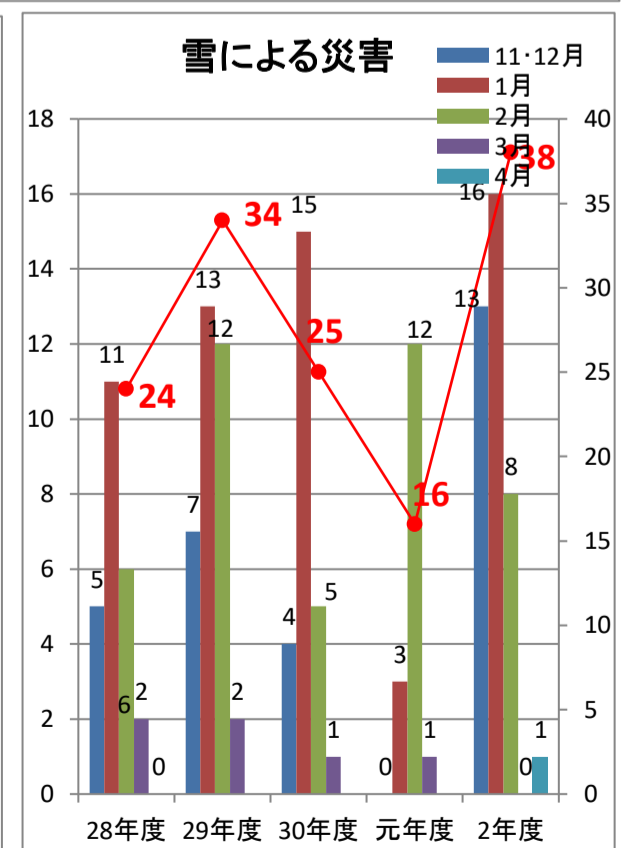
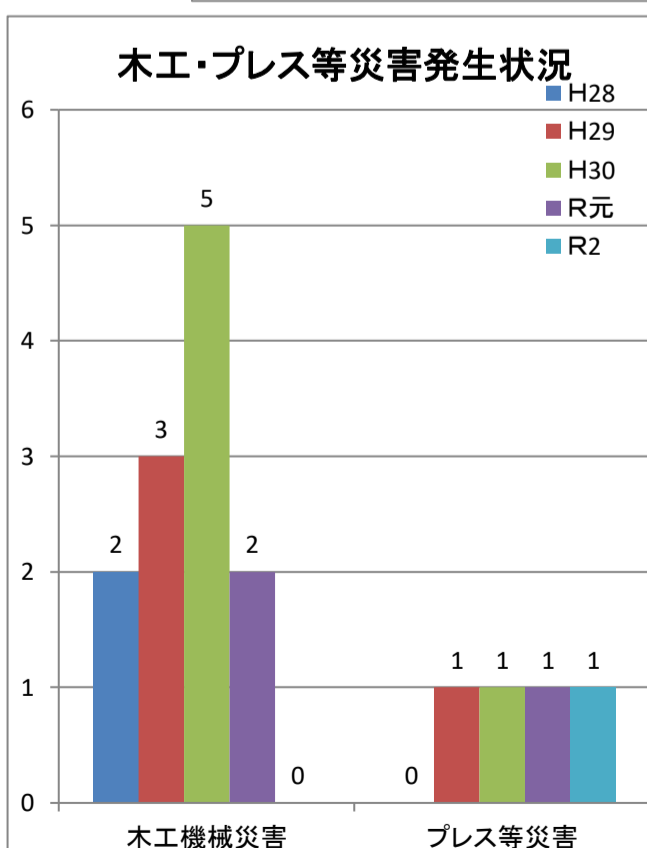
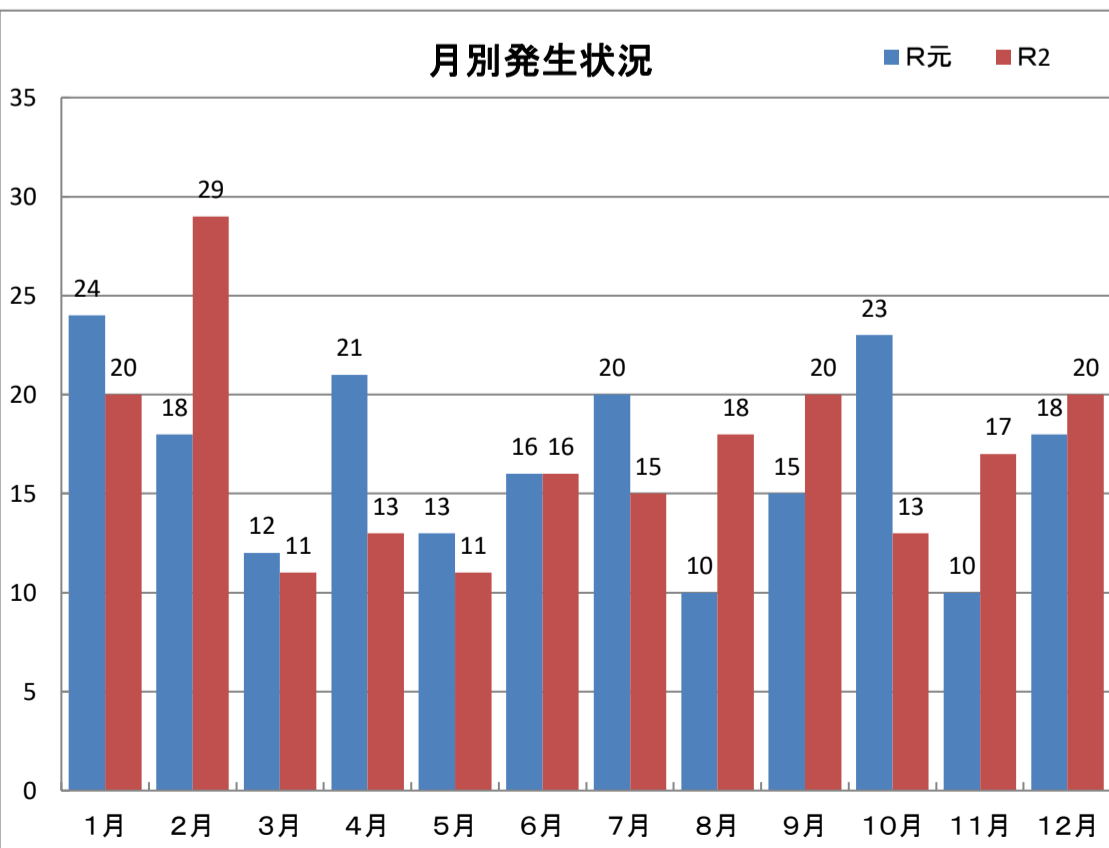
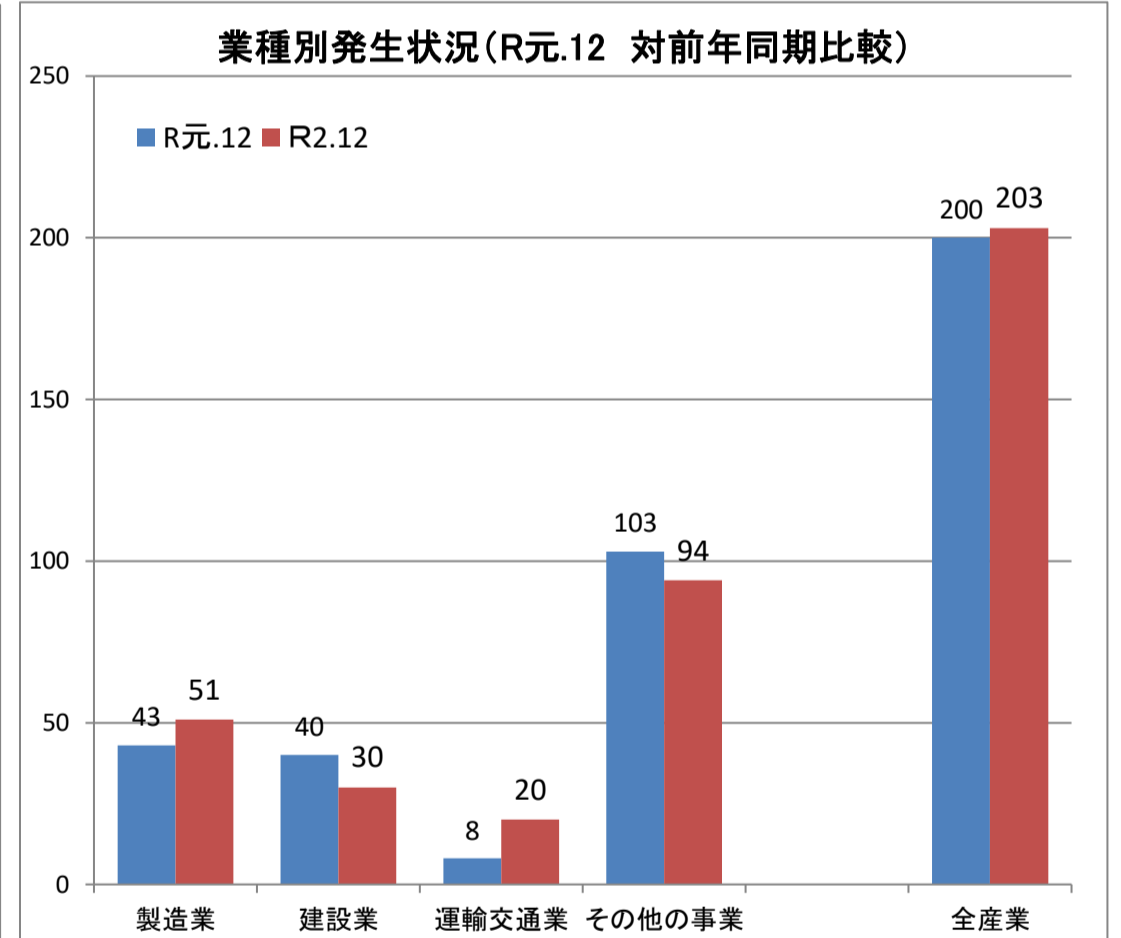
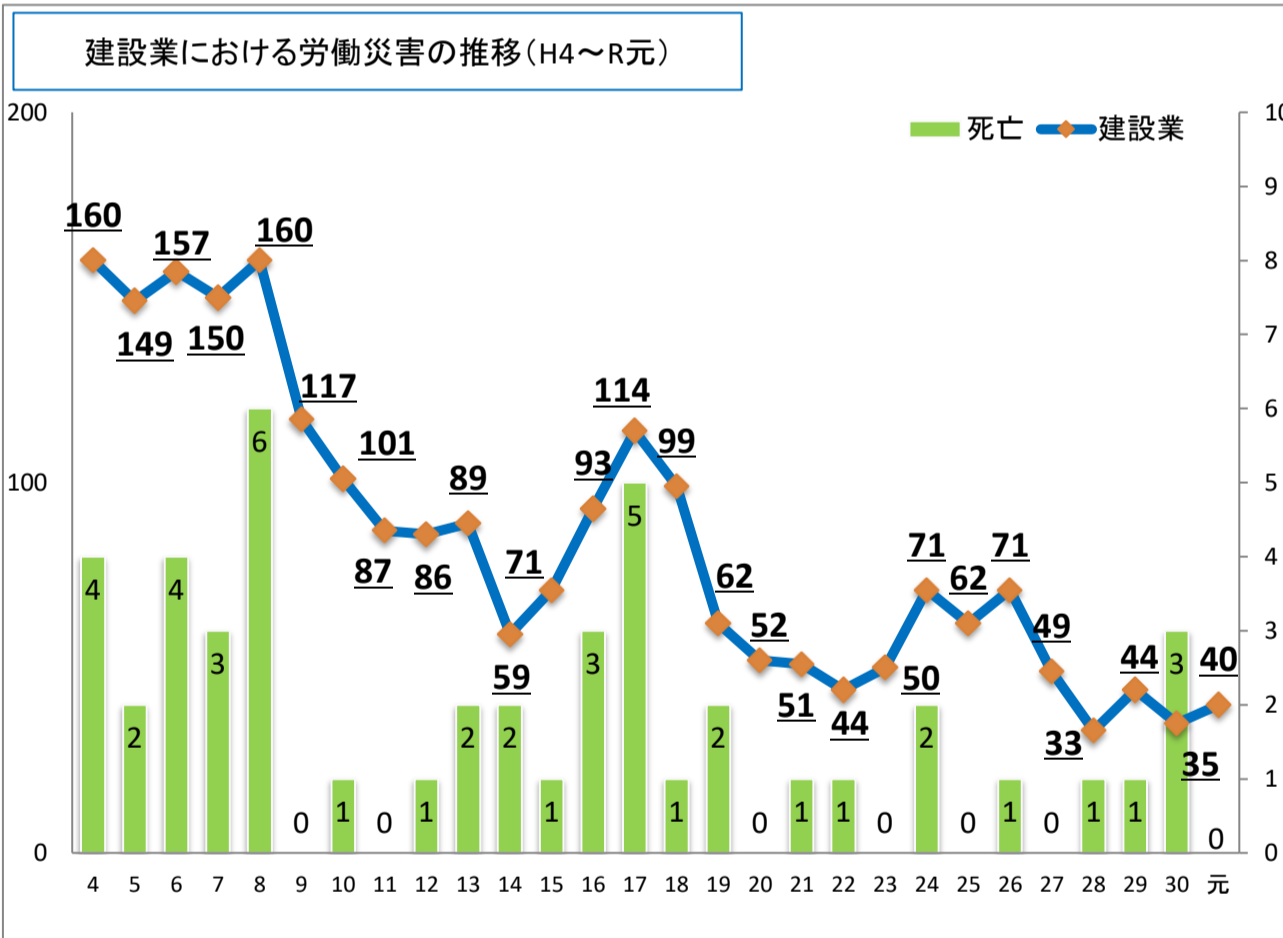
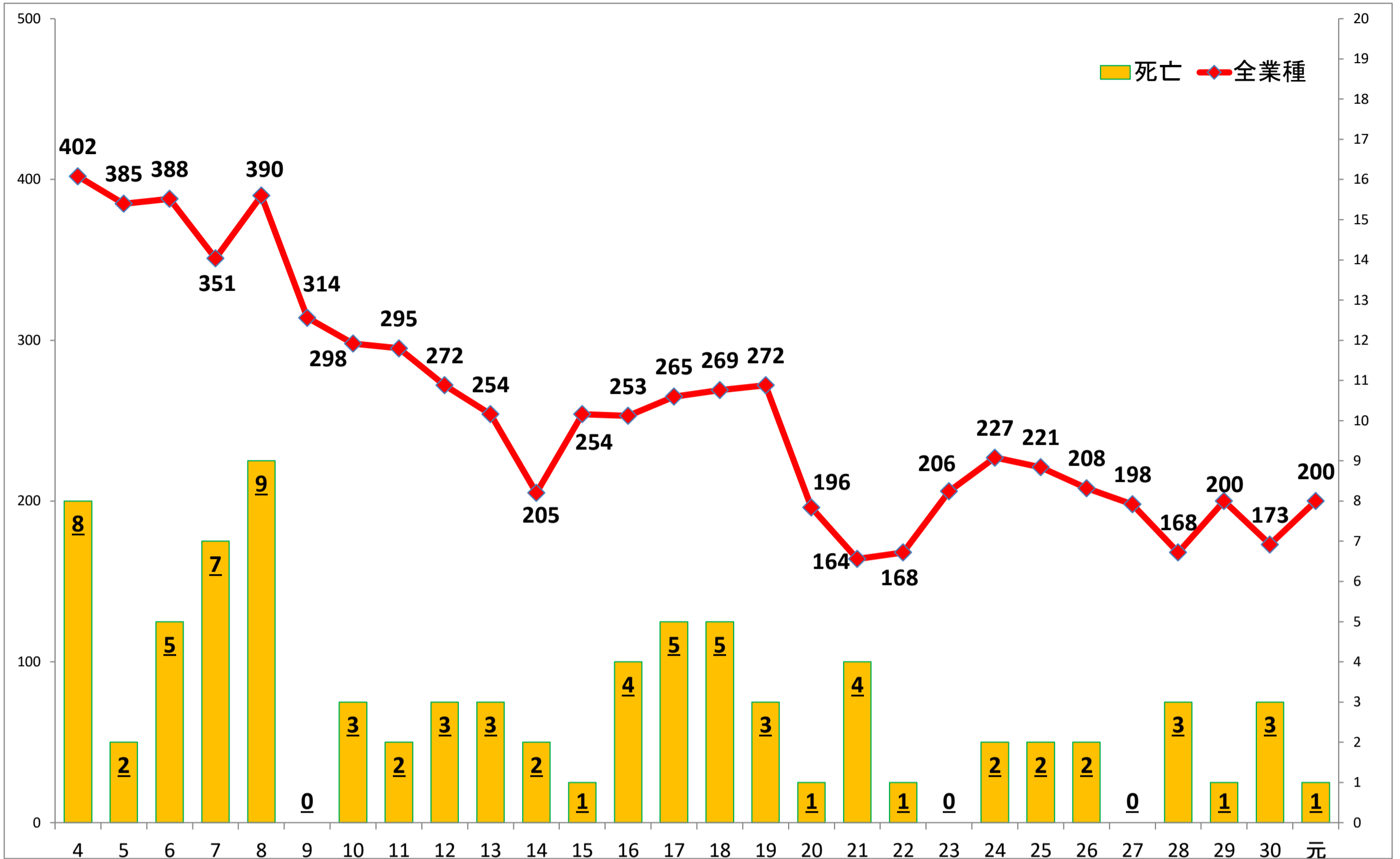
小出労働基準監督署

	27年	28年	29年	30年	元年	対前年同期			
						元年 (2年3月末)	2年 (3年3月末)	増減	率(%)
製造業	47	48	57	48	43	43	51	8	+19
食料品	14	26	27	26	18	18	29	11	+61
繊維工業		1					1	1	∞
衣服・その他繊維工業			1					0	±0
木材・木製品	1						1	1	∞
家具・装備品								0	±0
ハルフ・紙・紙加工品	1		1					0	±0
印刷・製本業	2		1	1				0	±0
化学工業	1	1	1	3	1	1	2	1	+100
窯業土石製品	4	5	2	3	5	5	2	-3	-60.0
鉄鋼業	4						1	1	∞
非鉄金属	1	1			1	1		-1	-100.0
金属製品	6	3	3	5	3	3	3	0	±0
一般機械器具	8		10	3	7	7	6	-1	-14.0
電気機械器具		4	2	2	3	3	2	-1	-33.0
輸送用機械等		1	1					0	±0
電気・ガス・水道業	1							0	±0
その他の製造業	4	6	8	5	5	5	4	-1	-20.0
鉱業	1	2	0	0	0	0	1	1	∞
土石採取業	1	2					1	1	∞
その他の鉱業								0	±0
建設業	49	① 33	① 44	③ 35	40	40	30	-10	-25.0
土木工事業	17	10	12	① 16	8	8	7	-1	-13.0
建築工事業	30	18	23	② 16	26	26	18	-8	-31.0
うち木造家屋建築工事業	18	13	11	① 6	12	12	6	-6	-50.0
その他の建設業	2	① 5	① 9	3	6	6	5	-1	-17.0
運輸交通業	6	10	18	15	8	8	① 20	12	+150
鉄道・水運・道路旅客ほか	1	3	8	10	4	4	11	7	+175
道路貨物運送業	5	7	10	5	4	4	① 9	5	+125
貨物取扱業	0	0	0	0	0	0	0	0	±0
陸上貨物取扱業								0	±0
港湾運送業								0	±0
農林業	4	4	2	3	5	5	7	2	+40
畜産・水産業(既舎を含む)	1	1	0	0	1	1	0	-1	-100.0
その他の事業	90	② 70	79	72	103	103	94	-9	-9.0
卸売業	3	2	3	2	4	4	1	-3	-75.0
小売業	17	11	20	20	16	16	19	3	+19
社会福祉施設	16	① 13	15	6	19	19	16	-3	-16.0
旅館業	6	10	10	7	14	14	13	-1	-7.0
飲食店	5	5	4	1	4	4	2	-2	-50.0
ゴルフ場	0	1						0	±0
清掃・と畜業(除ビルメン)	7	3	3	6	7	7	8	1	+14
ビルメンテナンス業	9	4	3	9	8	8	6	-2	-25.0
警備業	0	1	4		2	2	1	-1	-50.0
その他	27	① 20	17	21	① 29	① 29	28	-1	-3.0
総計	198	③ 168	① 200	③ 173	① 200	① 200	① 203	3	+2

※1 休業4日以上の労働者死傷病報告により集計 ※2 ○印は死亡を表す内数

死亡労働災害の推移(平成4年～令和元年)

小出労働基準監督署



※前年の棒グラフデータは確定値

令和3年4月7日現在 帳票登録状況

※雪の災害の統計期間
各年度(11月～翌4月)