

確定

令和4年 労働災害発生状況（休業4日以上）

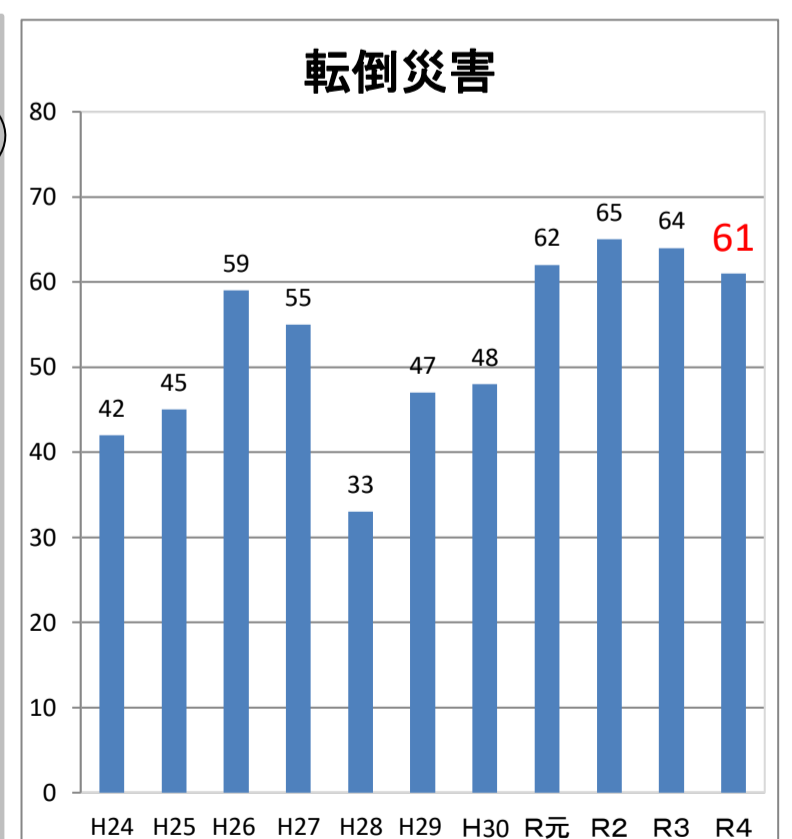
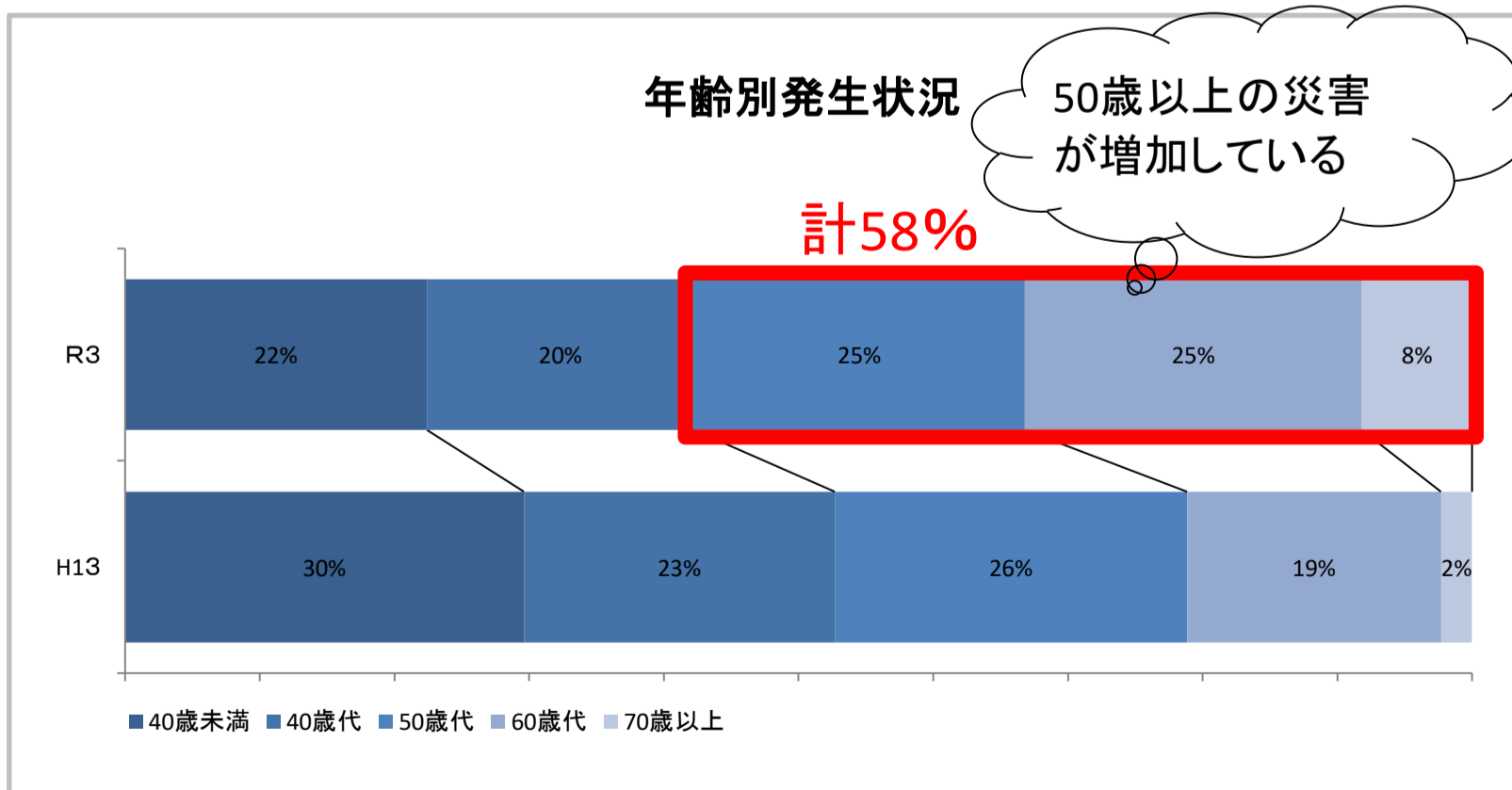
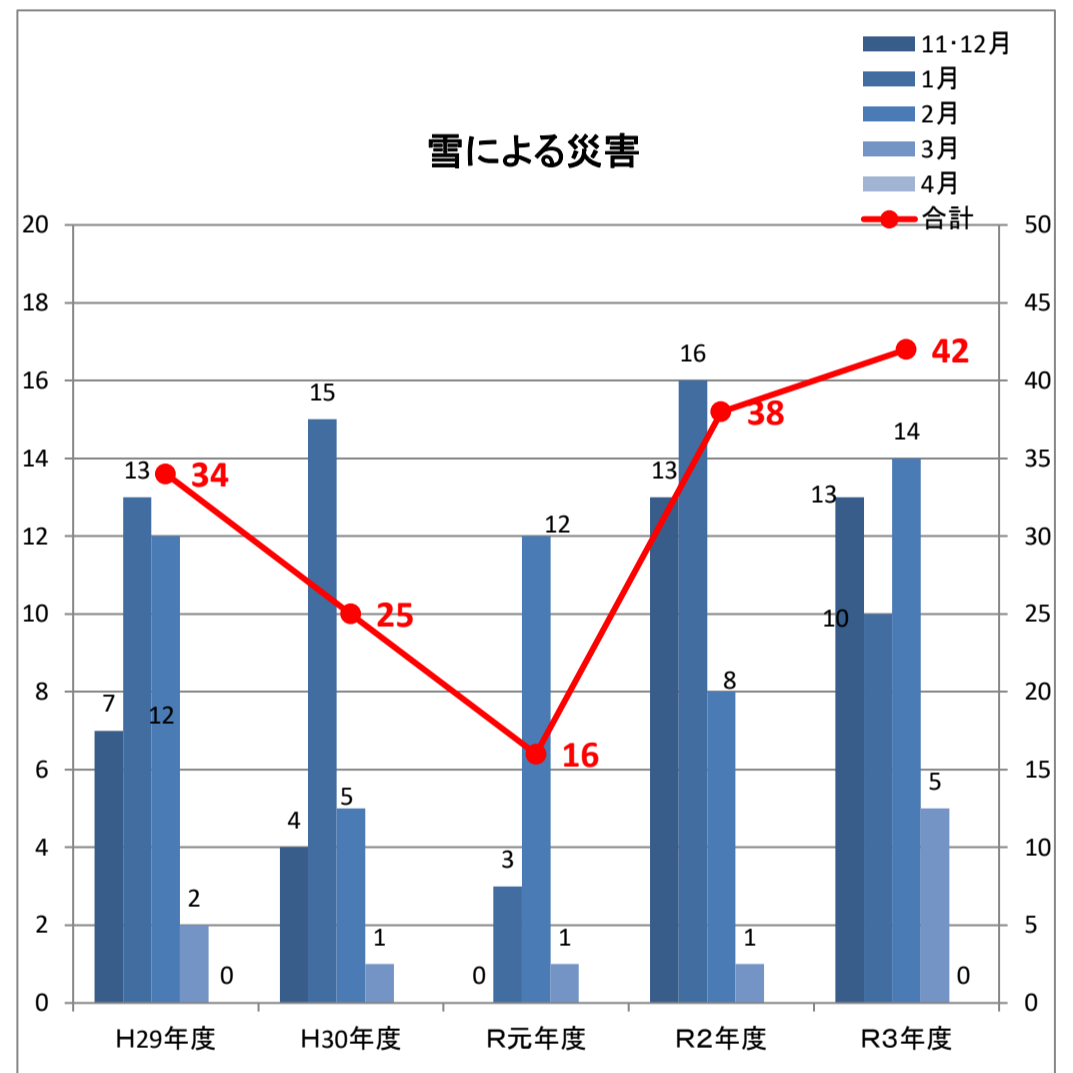
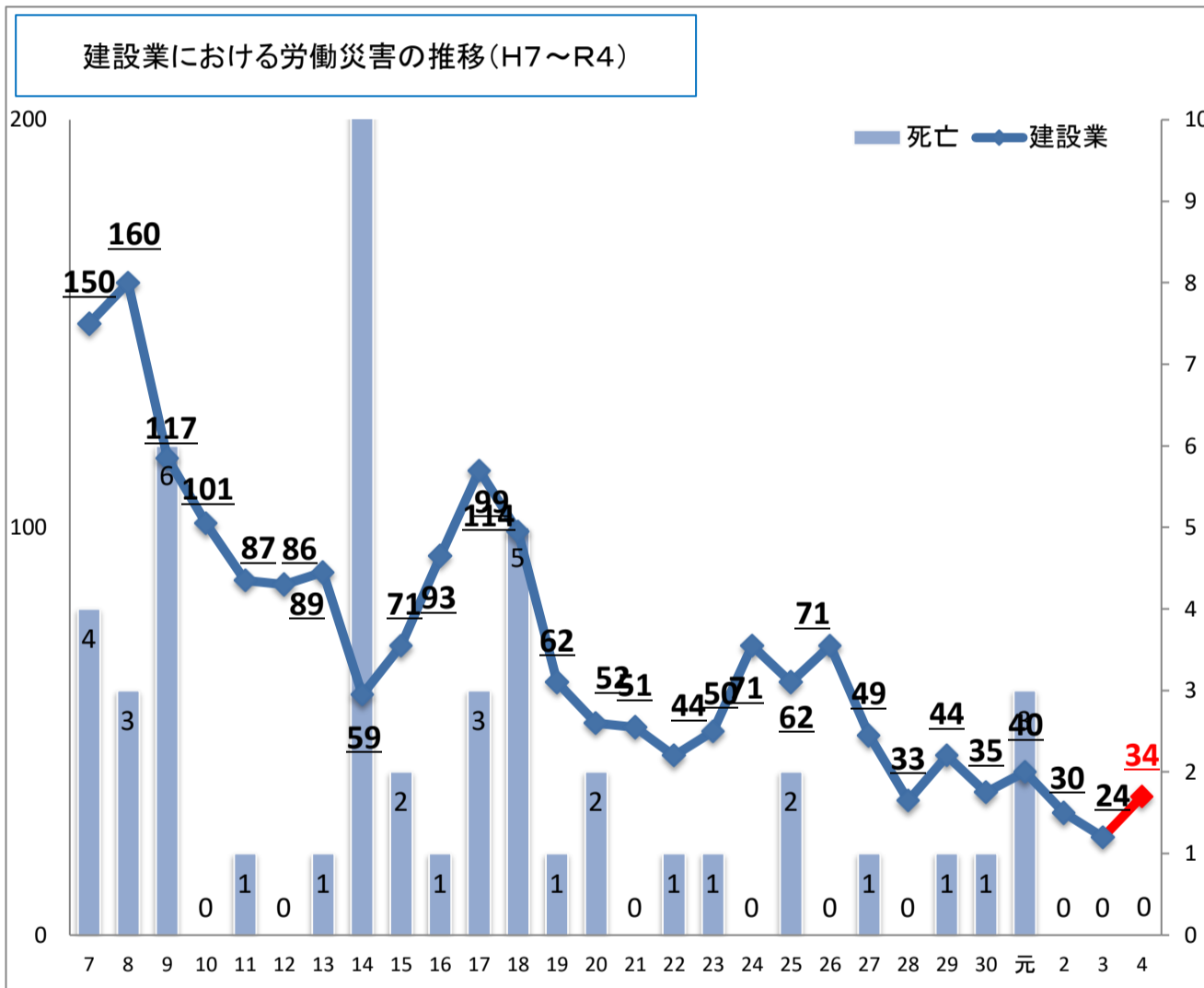
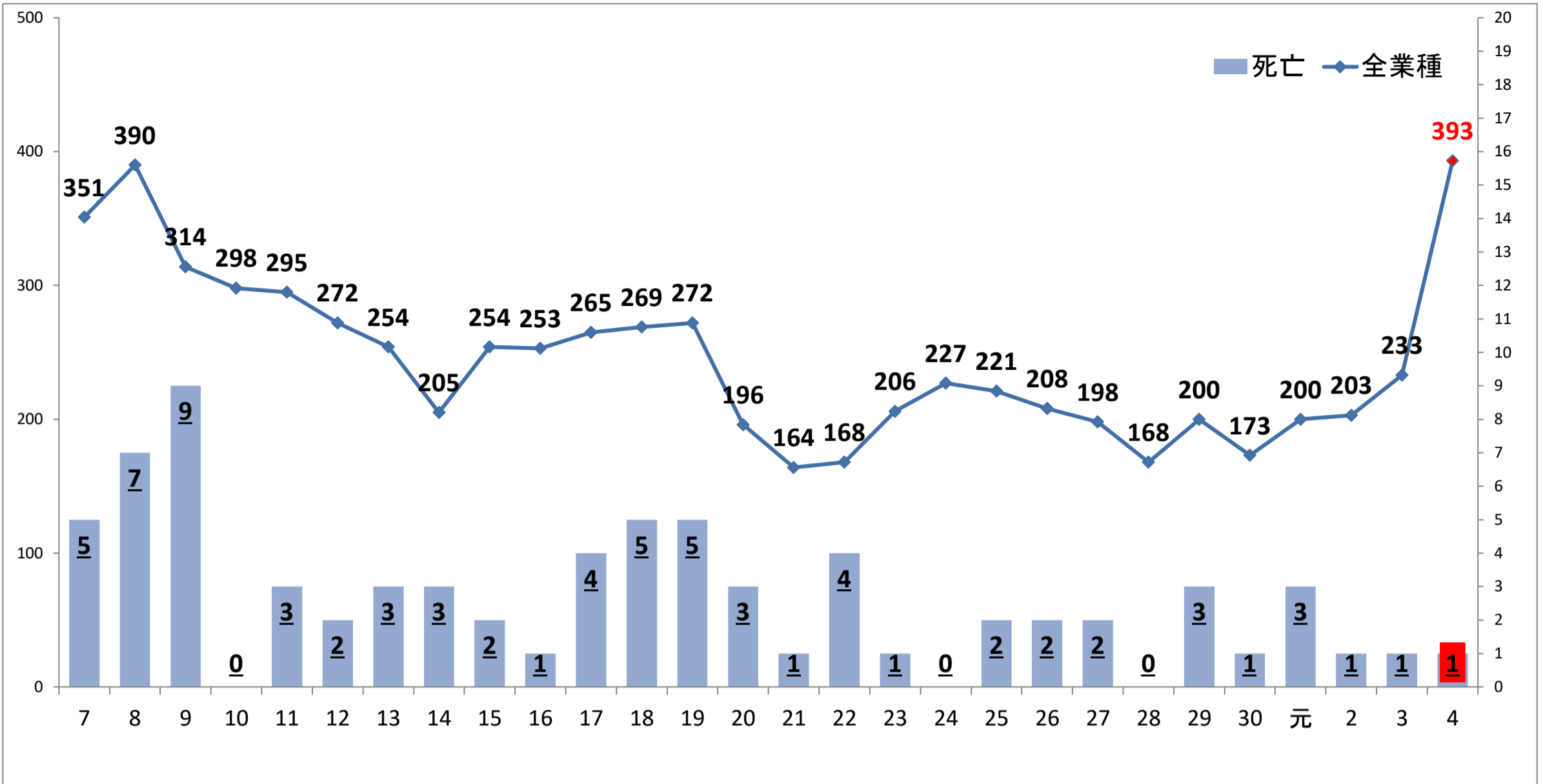
小出労働基準監督署
(令和5年4月7日集計)

	29年	30年	元年	2年	3年	対前年同期			
						3年	4年	増減	率(%)
製造業	57	48	43	51	48	48	62	14	+29
食料品	27	26	18	29	27	27	30	3	+11
繊維工業				1	1	1		-1	-100
衣服・その他繊維工業	1								±0
木材・木製品				1					±0
家具・装備品									±0
ハーフ・紙・紙加工品	1				1	1	1		±0
印刷・製本業	1	1			1	1	14	13	+1300
化学工業	1	3	1	2	1	1		-1	-100
窯業土石製品	2	3	5	2	5	5	4	-1	-20
鉄鋼業				1					±0
非鉄金属			1				1	1	∞
金属製品	3	5	3	3	1	1	2	1	+100
一般機械器具	10	3	7	6	5	5	4	-1	-20
電気機械器具	2	2	3	2	1	1	2	1	+100
輸送用機械等	1				3	3	2	-1	-33
電気・ガス・水道業									±0
その他の製造業	8	5	5	4	2	2	2		±0
鉱業	0	0	0	1	0	0	1	1	∞
土石採取業				1			1	1	∞
その他の鉱業									±0
建設業	① 44	③ 35	40	30	24	24	34	10	+42
土木工事業	12	① 16	8	7	3	3	12	9	+300
建築工事業	23	② 16	26	18	18	18	17	-1	-6
うち木造家屋建築工事業	11	① 6	12	6	9	9	7	-2	-22
その他の建設業	① 9	3	6	5	3	3	5	2	+67
運輸交通業	18	15	8	① 20	14	14	15	1	+7
鉄道・水運・道路旅客ほか	8	10	4	11	12	12	5	-7	-58
道路貨物運送業	10	5	4	① 9	2	2	10	8	+400
貨物取扱業	0	0	0	0	0	0	0	0	±0
陸上貨物取扱業									±0
港湾運送業									±0
農林業	2	3	5	7	3	3	8	5	+167
畜産・水産業(既舎を含む)	0	0	1	0	0	0	1	1	∞
その他の事業	② 79	72	103	94	① 144	144	① 272	128	+89
卸売業	3	2	4	1	3	3	4	1	+33
小売業	20	20	16	19	18	18	13	-5	-28
社会福祉施設	15	6	19	16	30	30	153	123	+410
旅館業	10	7	14	13	33	33	① 16	-17	-52
飲食店	4	1	4	2	2	2	11	9	+450
ゴルフ場					3	3	2	-1	-33
清掃・と畜業(除ビルメン)	3	6	7	8	6	6	3	-3	-50
ビルメンテナンス業	3	9	8	6	① 9	① 9	3	-6	-67
警備業	4		2	1	8	8	9	1	+13
その他	17	21	① 29	28	32	32	58	26	+81
総計	① 200	③ 173	① 200	① 203	① 233	① 233	① 393	160	+69

※休業4日以上労働者死傷病報告及び死亡災害報告を基に集計、○内の数字は死亡災害の件数を表す。

死傷労働災害の推移(H7~R4)

小出労働基準監督署



※転倒災害のデータは統計確定後に提出された数字を含む。