

速報

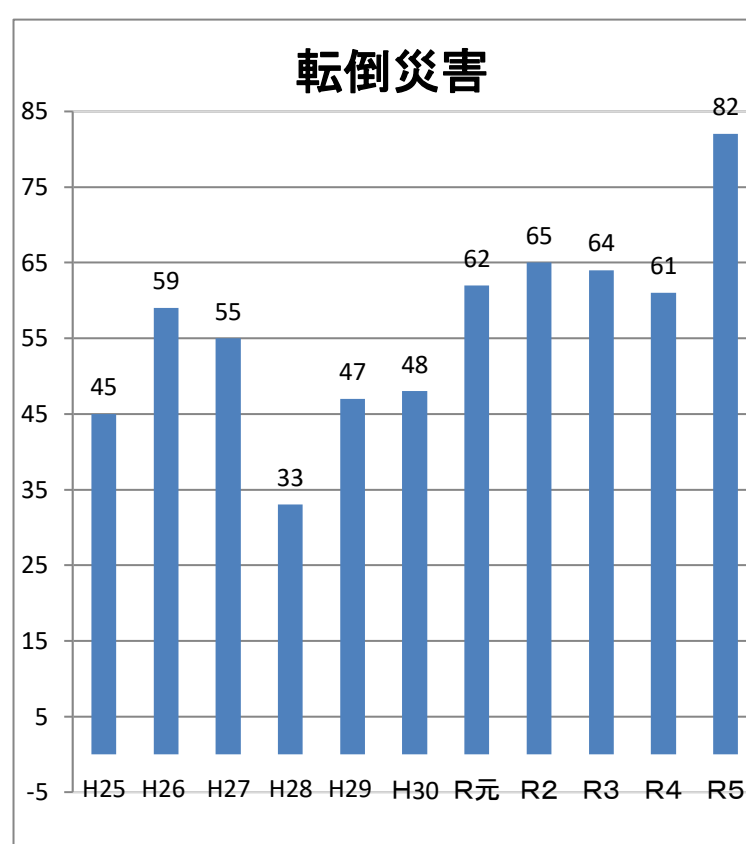
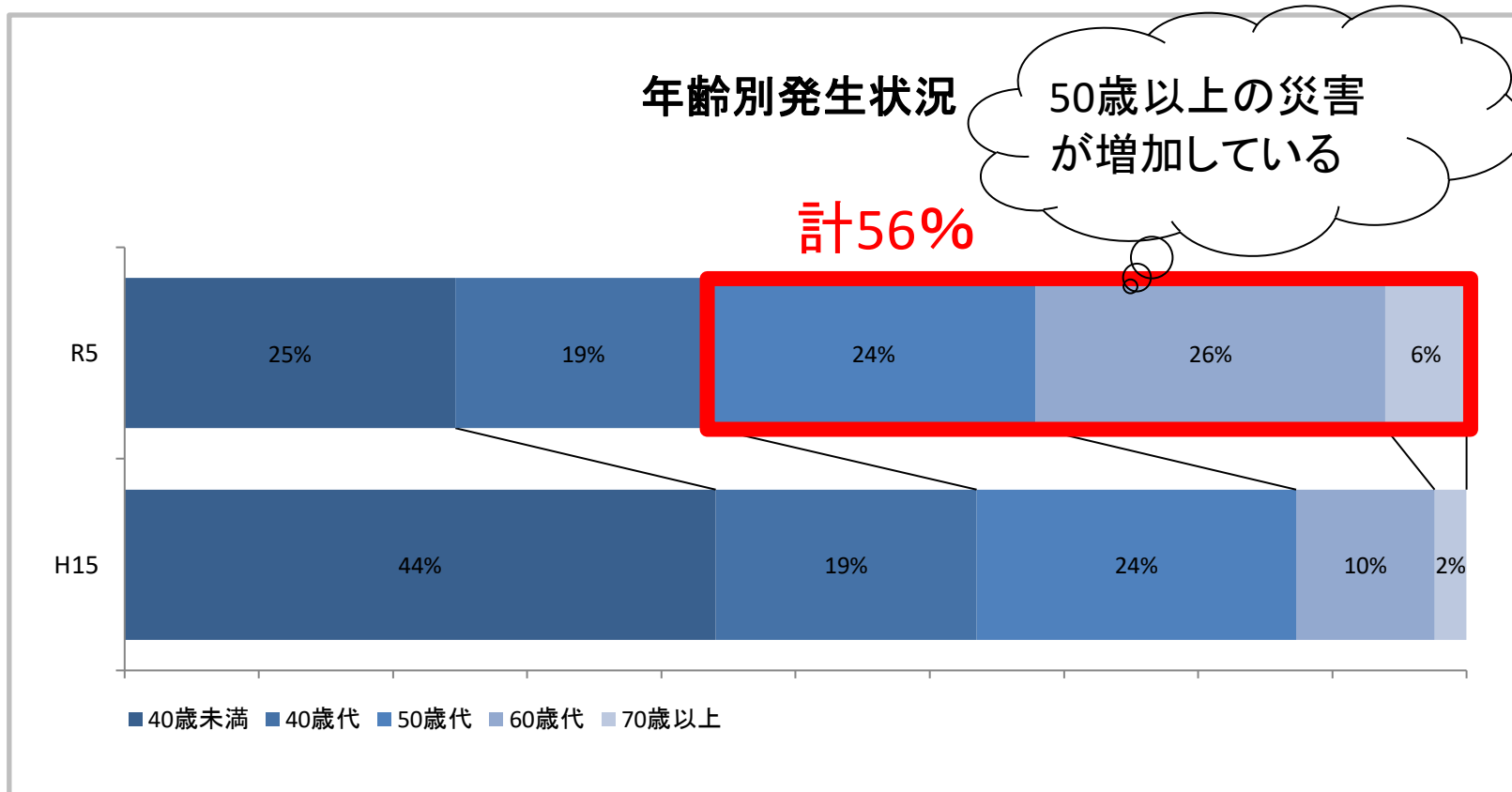
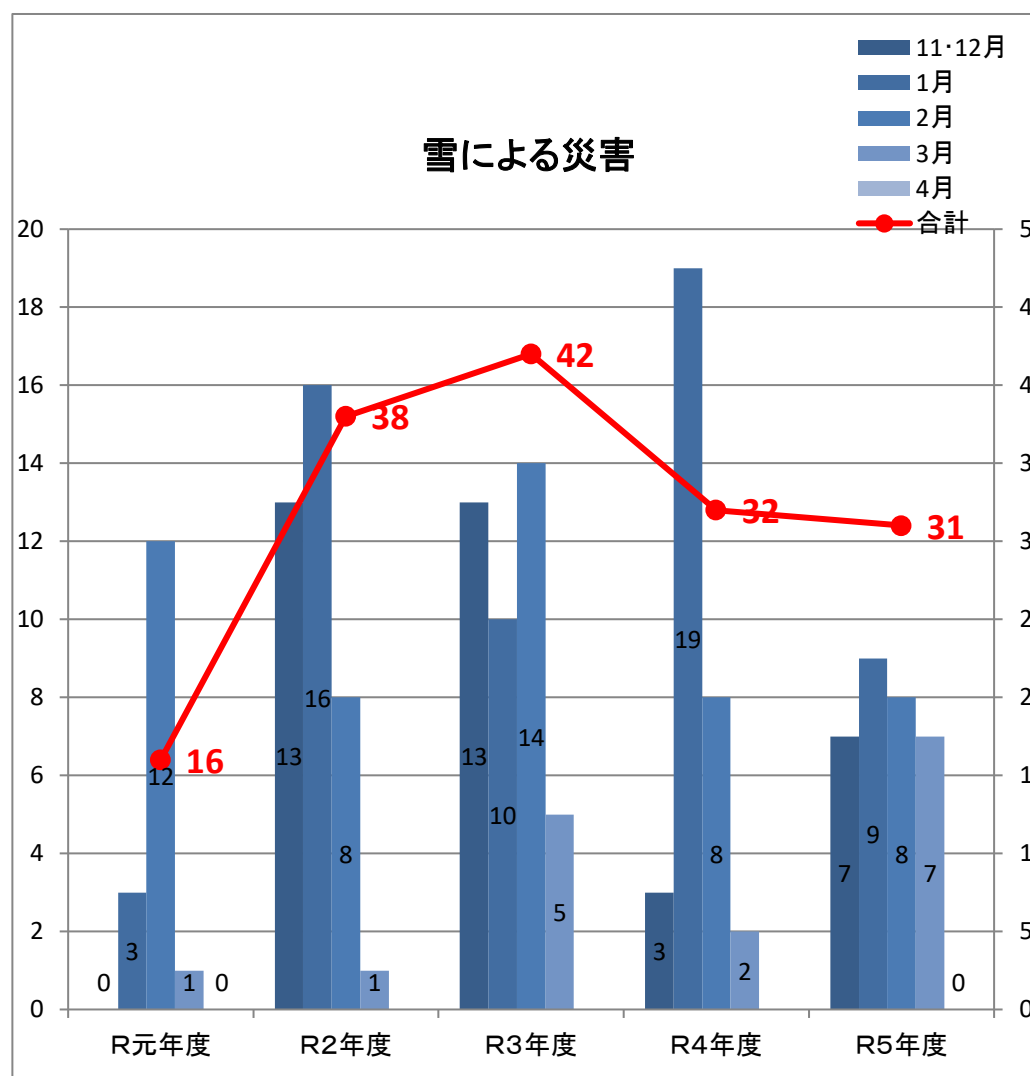
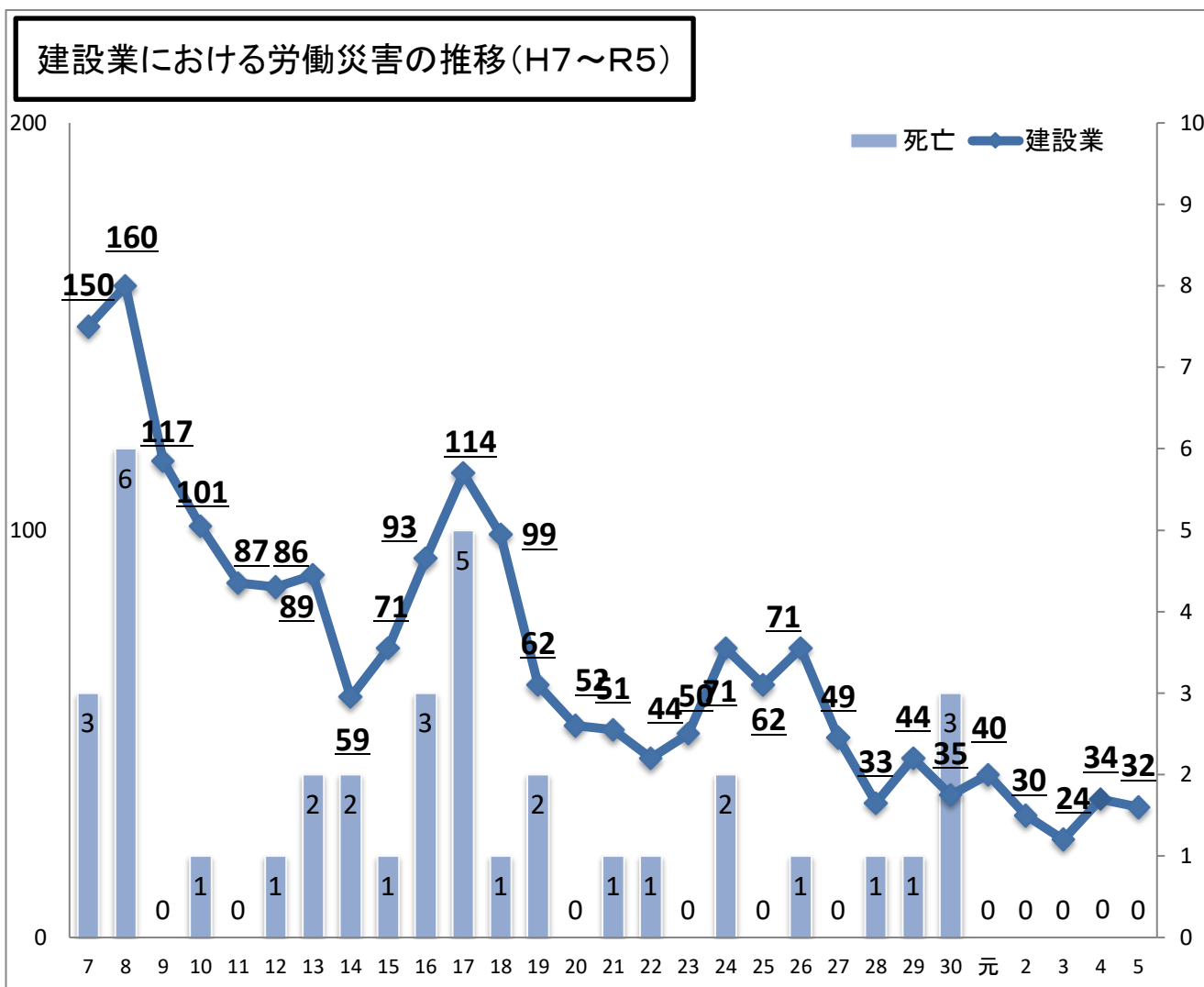
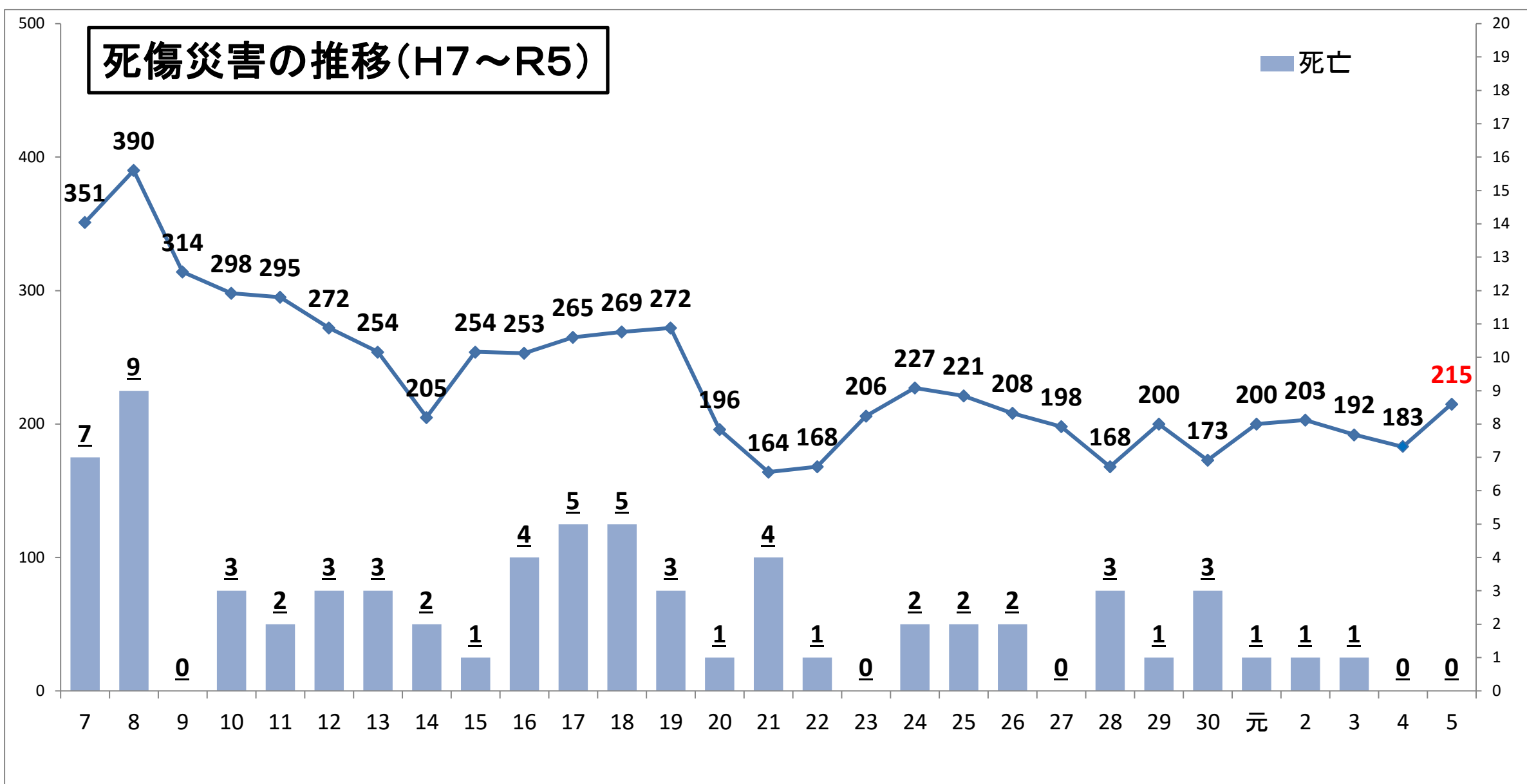
令和6年 労働災害発生状況（令和6年6月末現在・休業4日以上）

（新型コロナウイルス感染症のり患分を除く）

小出労働基準監督署

	元年	2年	3年	4年	5年	対前年同期			
						5年速報値	6年速報値	増減	率(%)
製造業	43	51	48	50	69	26	18	-8	-31
食料品	18	29	27	30	44	19	13	-6	-32
繊維工業		1	1						±0
衣服・その他繊維工業					1				±0
木材・木製品		1			1				±0
家具・装備品									±0
ハーフ・紙・紙加工品			1	1	1				±0
印刷・製本業			1	2	1				±0
化学工業	1	2	1		1				±0
窯業土石製品	5	2	5	4	6	3	1	-2	-67
鉄鋼業		1			2				±0
非鉄金属	1			1					±0
金属製品	3	3	1	2	4	1		-1	-100
一般機械器具	7	6	5	4	3	1	1		±0
電気機械器具	3	2	1	2	1	1	1		±0
輸送用機械等			3	2			1	1	∞
電気・ガス・水道業									±0
その他の製造業	5	4	2	2	4	1	1		±0
鉱業	0	1	0	1	0	0	1	1	∞
土石採取業		1		1			1	1	∞
その他の鉱業									±0
建設業	40	30	24	34	32	10	16	6	+60
土木工事業	8	7	3	12	10	2	10	8	+400
建築工事業	26	18	18	17	14	6	4	-2	-33
うち木造家屋建築工事業	12	6	9	7	6	3	3		±0
その他の建設業	6	5	3	5	8	2	2		±0
運輸交通業	8	① 20	14	15	19	9	6	-3	-33
鉄道・水運・道路旅客ほか	4	11	12	5	10	6	2	-4	-67
道路貨物運送業	4	① 9	2	10	9	3	4	1	+33
貨物取扱業	0	0	0	0	0	0	0	0	±0
陸上貨物取扱業									±0
農林業	5	7	2	8	5	0	0	0	±0
林業	1	2	1	1	3	0			±0
畜産・水産業(既舎を含む)	1	0	0	1	2	1	0	-1	-100
その他の事業	① 103	94	① 104	74	88	39	48	9	+23
卸売業	4	1	3	4	3	1		-1	-100
小売業	16	19	18	11	13	5	5		±0
社会福祉施設	19	16	21	12	17	10	7	-3	-30
旅館業	14	13	18	13	20	9	21	12	+133
飲食店	4	2		4	5	2	1	-1	-50
ゴルフ場			3	2	3	1		-1	-100
清掃・と畜業(除ビルメン)	7	8	6	3	2		3	3	∞
ビルメンテナンス業	8	6	① 7	3	6	5		-5	-100
警備業	2	1	8	9	3	2	1	-1	-50
その他	① 29	28	20	13	16	4	10	6	+150
総計	① 200	① 203	① 192	183	215	85	89	4	+5

※休業4日以上の労働者死傷病報告及び死亡災害報告を基に集計、○内の数字は死亡災害の件数を表す。



※転倒災害のデータは統計確定後に提出された数字を含む。