

報道関係者 各位

令和4年4月26日

【照会先】

新潟労働局職業安定部職業安定課

課長 小池 誠

課長補佐 柳 吉 栄

労働市場情報官 関 口 久 志

TEL : 025-288-3507 (夜間)025-288-3540

一般職業紹介状況（令和4年3月分）

【雇用情勢判断】

県内の雇用情勢は、持ち直している。なお、引き続き新型コロナウイルス感染症等が雇用に与える影響に十分注意する必要がある。

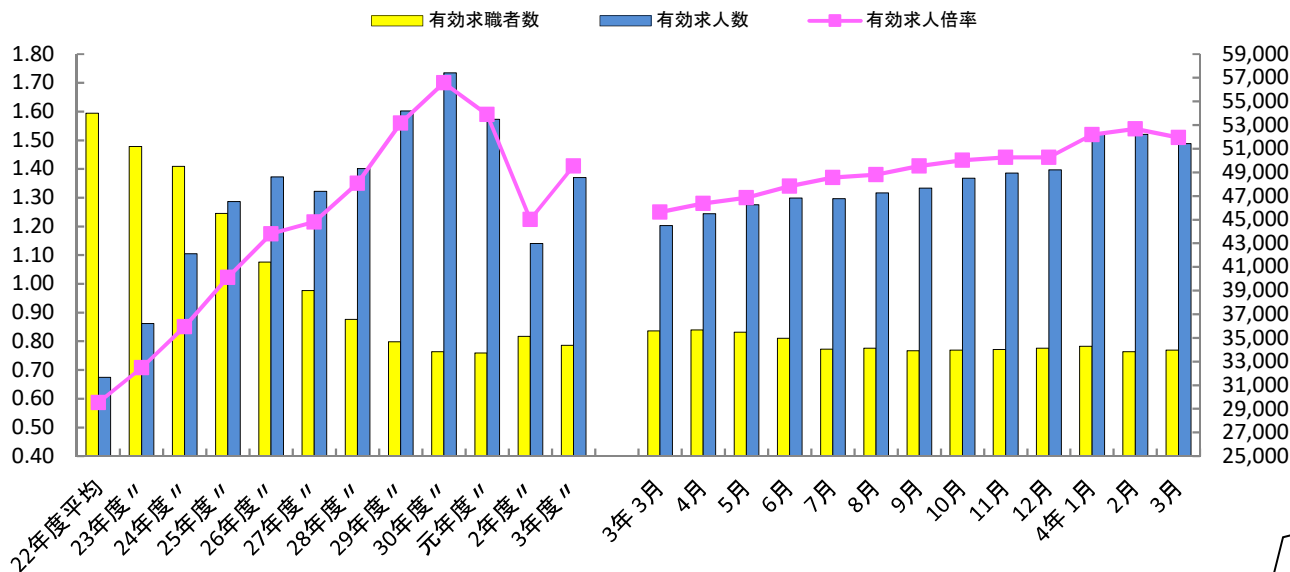
有効求人倍率（季節調整値）は1.51倍で、前月に比べて0.03ポイント低下
 新規求人倍率（季節調整値）は2.30倍で、前月に比べて0.16ポイント低下
 正社員の有効求人倍率（原数値）は1.34倍で、前年同月に比べて0.22ポイント上昇
 令和3年度平均の有効求人倍率は1.41倍で、前年度に比べて0.19ポイント上昇

全国の有効求人倍率（季節調整値）は1.22倍で、前月に比べて0.01ポイント上昇

(倍)

新潟の有効求人倍率等の推移

(人)



(注) 1. 月別の数値は季節調整値。
 2. 季節調整値の令和3年12月以前の数値は新季節指数により改訂済。
 3. 有効求人倍率（折れ線グラフ）は左目盛。有効求人数及び有効求職者数（棒グラフ）は右目盛。
 4. ハローワークインターネットサービスの機能拡充に伴い、令和3年9月以降の数値には、ハローワークに来所せず、オンライン上で求職登録した求職者数や、求職者がハローワークインターネットサービスの求人に直接応募した就職件数等が含まれている。

1 求人の動き

有効求人数（季節調整値）は2か月連続で減少した。

- (1) 有効求人数（季節調整値）は51,440人 前月比1.5%減少（2か月連続減少）
新規求人数（季節調整値）は18,264人 前月比3.3%増加（2か月ぶり増加）

有効求人数（原数値）は54,917人 前年同月比15.0%増加（12か月連続増加）
新規求人数（原数値）は20,374人 前年同月比6.8%増加（13か月連続増加）

- (2) 新規求人数（原数値）20,374人の内訳
パートタイムを除く求人は13,324人 前年同月比6.5%増加（13か月連続増加）
パートタイム求人は7,050人 前年同月比7.4%増加（8か月連続増加）
- (3) 産業別新規求人数（原数値）の前年同月比（増減比）をみると、
製造業（21.8%増加）、情報通信業（27.8%増加）などで増加し、サービス業（1.3%減少）などで減少した。

2 求職者の動き

有効求職者数（季節調整値）は2か月ぶりに増加した。

- (1) 有効求職者数（季節調整値）は33,962人 前月比0.3%増加（2か月ぶり増加）
新規求職申込件数（季節調整値）は7,953人 前月比10.5%増加（2か月ぶり増加）

有効求職者数（原数値）は35,501人 前年同月比5.2%減少（9か月連続減少）
新規求職申込件数（原数値）は9,543人 前年同月比8.9%減少（2か月連続減少）

- (2) 新規求職申込件数（パートを除く常用・原数値）を態様別にみると、
在職者は2,695人前年同月比2.3%減少（2か月連続減少）
離職者は2,749人前年同月比11.7%減少（2か月連続減少）

3 正社員にかかる有効求人倍率等

正社員の有効求人倍率（原数値）は11か月連続で前年同月を上回った。

- (1) 正社員の有効求人数（原数値）は28,851人 前年同月比13.2%増加（12か月連続増加）
正社員の有効求職者数（原数値）は21,535人 前年同月比5.4%減少（10か月連続減少）
- (2) 正社員の就職件数（原数値）は1,462人 前年同月比9.4%減少（8か月ぶり減少）

※ 11頁に管内ハローワークの有効求人倍率について掲載しています。

なお、有効求人数、有効求職者数が総体的に少ないため、特定企業の求人の動向により大きく変動する
場合があること、数値については原数値であり、季節調整は行われていないことにご留意ください。

一般職業紹介状況の推移（季節調整値）

項目 年月	有効求人数		有効求職者数		有効求人倍率		新規求人数		新規求職申込件数		新規求人倍率	
	季節調整値	前月比	季節調整値	前月比	季節調整値	前月差	季節調整値	前月比	季節調整値	前月比	季節調整値	前月差
	人	%	人	%	倍	ポイント	人	%	件	%	倍	ポイント
2年 3月	46,812	▲ 6.9	33,537	▲ 0.6	1.40	▲ 0.09	16,207	▲ 8.4	8,235	1.3	1.97	▲ 0.21
4月	44,914	▲ 4.1	33,144	▲ 1.2	1.36	▲ 0.04	14,722	▲ 9.2	8,170	▲ 0.8	1.80	▲ 0.17
5月	40,507	▲ 9.8	33,257	0.3	1.22	▲ 0.14	15,296	3.9	8,057	▲ 1.4	1.90	0.10
6月	41,169	1.6	34,286	3.1	1.20	▲ 0.02	15,747	2.9	8,327	3.4	1.89	▲ 0.01
7月	42,396	3.0	35,016	2.1	1.21	0.01	15,409	▲ 2.1	8,392	0.8	1.84	▲ 0.05
8月	42,408	0.0	36,099	3.1	1.17	▲ 0.04	15,522	0.7	8,257	▲ 1.6	1.88	0.04
9月	42,546	0.3	35,872	▲ 0.6	1.19	0.02	15,582	0.4	8,041	▲ 2.6	1.94	0.06
10月	42,470	▲ 0.2	36,255	1.1	1.17	▲ 0.02	14,892	▲ 4.4	8,198	2.0	1.82	▲ 0.12
11月	43,040	1.3	36,261	0.0	1.19	0.02	15,953	7.1	8,022	▲ 2.1	1.99	0.17
12月	43,322	0.7	35,937	▲ 0.9	1.21	0.02	16,054	0.6	7,832	▲ 2.4	2.05	0.06
3年 1月	43,825	1.2	34,827	▲ 3.1	1.26	0.05	15,617	▲ 2.7	7,452	▲ 4.9	2.10	0.05
2月	43,529	▲ 0.7	35,375	1.6	1.23	▲ 0.03	15,965	2.2	8,223	10.3	1.94	▲ 0.16
3月	44,489	2.2	35,601	0.6	1.25	0.02	16,711	4.7	8,412	2.3	1.99	0.05
4月	45,508	2.3	35,662	0.2	1.28	0.03	16,330	▲ 2.3	8,198	▲ 2.5	1.99	0.00
5月	46,269	1.7	35,489	▲ 0.5	1.30	0.02	17,049	4.4	7,925	▲ 3.3	2.15	0.16
6月	46,822	1.2	34,969	▲ 1.5	1.34	0.04	17,179	0.8	7,931	0.1	2.17	0.02
7月	46,764	▲ 0.1	34,039	▲ 2.7	1.37	0.03	16,248	▲ 5.4	7,661	▲ 3.4	2.12	▲ 0.05
8月	47,255	1.0	34,128	0.3	1.38	0.01	17,243	6.1	7,879	2.8	2.19	0.07
9月	47,679	0.9	33,922	▲ 0.6	1.41	0.03	17,378	0.8	7,942	0.8	2.19	0.00
10月	48,504	1.7	33,962	0.1	1.43	0.02	17,817	2.5	7,962	0.3	2.24	0.05
11月	48,929	0.9	34,030	0.2	1.44	0.01	17,518	▲ 1.7	7,958	▲ 0.1	2.20	▲ 0.04
12月	49,209	0.6	34,143	0.3	1.44	0.00	18,153	3.6	7,884	▲ 0.9	2.30	0.10
4年 1月	52,231	6.1	34,284	0.4	1.52	0.08	20,067	10.5	8,211	4.1	2.44	0.14
2月	52,226	▲ 0.0	33,844	▲ 1.3	1.54	0.02	17,689	▲ 11.9	7,198	▲ 12.3	2.46	0.02
3月	51,440	▲ 1.5	33,962	0.3	1.51	▲ 0.03	18,264	3.3	7,953	10.5	2.30	▲ 0.16

- (注) 1. 新規学卒を除きパートタイムを含む。
 2. 令和3年12月以前の数値は、令和4年1月分公表時に新季節指数により改訂済。
 3. ハローワークインターネットサービスの機能拡充に伴う令和3年9月以降の数値の取扱いについては、1頁の注4を参照。

一般職業紹介状況の推移（原数値）

項目 年月	有効求人数		有効求職者数		有効求人倍率		新規求人数		新規求職申込件数		新規求人倍率	
	原数値	前年 同月比	原数値	前年 同月比	原数値	前年 同月差	原数値	前年 同月比	原数値	前年 同月比	原数値	前年 同月差
29年度平均	人 54,184	% 9.9	人 34,668	% ▲ 5.2	倍 1.56	ポイント 0.21	人 19,873	% 7.8	件 9,255	% ▲ 6.5	倍 2.15	ポイント 0.29
30年度平均	57,421	6.0	33,834	▲ 2.4	1.70	0.14	20,605	3.7	9,019	▲ 2.5	2.28	0.13
元年度平均	53,495	▲ 6.8	33,724	▲ 0.3	1.59	▲ 0.11	18,959	▲ 8.0	8,635	▲ 4.3	2.20	▲ 0.08
2年度平均	42,986	▲ 19.6	35,131	4.2	1.22	▲ 0.37	15,734	▲ 17.0	8,149	▲ 5.6	1.93	▲ 0.27
3年度平均	48,630	13.1	34,400	▲ 2.1	1.41	0.19	17,572	11.7	7,922	▲ 2.8	2.22	0.29
2年 3月	49,724	▲ 16.7	34,931	▲ 1.0	1.42	▲ 0.27	17,012	▲ 17.1	9,525	▲ 1.9	1.79	▲ 0.33
4月	45,093	▲ 19.9	36,532	▲ 1.8	1.23	▲ 0.28	14,175	▲ 27.5	11,270	▲ 4.1	1.26	▲ 0.40
5月	39,118	▲ 28.6	35,466	▲ 2.6	1.10	▲ 0.40	13,735	▲ 31.1	7,445	▲ 18.7	1.84	▲ 0.33
6月	39,915	▲ 26.5	35,753	2.5	1.12	▲ 0.44	16,182	▲ 15.3	8,470	5.8	1.91	▲ 0.48
7月	41,108	▲ 24.5	34,878	2.8	1.18	▲ 0.42	14,964	▲ 24.3	7,606	▲ 8.5	1.97	▲ 0.41
8月	40,770	▲ 23.4	34,825	6.1	1.17	▲ 0.45	14,194	▲ 23.9	6,836	▲ 8.8	2.08	▲ 0.41
9月	42,038	▲ 21.4	35,233	6.4	1.19	▲ 0.43	16,524	▲ 11.9	7,754	▲ 5.0	2.13	▲ 0.17
10月	43,743	▲ 21.0	35,770	8.6	1.22	▲ 0.46	16,391	▲ 22.1	8,143	▲ 0.9	2.01	▲ 0.55
11月	43,991	▲ 18.6	34,500	8.7	1.28	▲ 0.42	14,968	▲ 18.0	6,512	▲ 9.8	2.30	▲ 0.23
12月	43,939	▲ 17.7	33,502	8.2	1.31	▲ 0.41	15,827	▲ 13.3	6,875	▲ 10.8	2.30	▲ 0.07
3年 1月	43,504	▲ 15.1	32,887	0.4	1.32	▲ 0.24	15,700	▲ 14.7	7,763	▲ 21.8	2.02	0.17
2月	44,865	▲ 12.9	34,761	5.2	1.29	▲ 0.27	17,070	▲ 9.0	8,637	6.0	1.98	▲ 0.32
3月	47,749	▲ 4.0	37,465	7.3	1.27	▲ 0.15	19,077	12.1	10,476	10.0	1.82	0.03
4月	45,638	1.2	39,446	8.0	1.16	▲ 0.07	15,297	7.9	11,493	2.0	1.33	0.07
5月	44,738	14.4	37,927	6.9	1.18	0.08	15,517	13.0	7,297	▲ 2.0	2.13	0.29
6月	45,420	13.8	36,391	1.8	1.25	0.13	17,953	10.9	7,915	▲ 6.6	2.27	0.36
7月	44,853	9.1	33,627	▲ 3.6	1.33	0.15	15,069	0.7	6,640	▲ 12.7	2.27	0.30
8月	45,282	11.1	33,136	▲ 4.8	1.37	0.20	15,821	11.5	6,891	0.8	2.30	0.22
9月	46,839	11.4	33,257	▲ 5.6	1.41	0.22	18,378	11.2	7,660	▲ 1.2	2.40	0.27
10月	49,636	13.5	33,364	▲ 6.7	1.49	0.27	18,723	14.2	7,612	▲ 6.5	2.46	0.45
11月	50,312	14.4	32,711	▲ 5.2	1.54	0.26	16,813	12.3	6,993	7.4	2.40	0.10
12月	50,218	14.3	31,878	▲ 4.8	1.58	0.27	18,148	14.7	6,910	0.5	2.63	0.33
4年 1月	52,085	19.7	32,350	▲ 1.6	1.61	0.29	20,111	28.1	8,467	9.1	2.38	0.36
2月	53,620	19.5	33,208	▲ 4.5	1.61	0.32	18,657	9.3	7,637	▲ 11.6	2.44	0.46
3月	54,917	15.0	35,501	▲ 5.2	1.55	0.28	20,374	6.8	9,543	▲ 8.9	2.13	0.31

(注) 1. 新規学卒を除きパートタイムを含む。
 2. ハローワークインターネットサービスの機能拡充に伴う令和3年9月以降の数値の取扱いについては、1頁の注4を参照。

一般職業紹介状況の推移（就業形態別・原数値）

就業形態 項目 年月	パートタイムを除く								パートタイム							
	有効求人数		有効求職者数		新規求人数		新規求職申込件数		有効求人数		有効求職者数		新規求人数		新規求職申込件数	
	原数値	前年 同月比	原数値	前年 同月比	原数値	前年 同月比	原数値	前年 同月比	原数値	前年 同月比	原数値	前年 同月比	原数値	前年 同月比	原数値	前年 同月比
29年度平均	34,004	12.6	22,765	▲ 6.8	12,351	10.3	6,278	▲ 7.2	20,180	5.6	11,903	▲ 1.8	7,522	3.8	2,977	▲ 5.2
30年度平均	37,137	9.2	21,849	▲ 4.0	13,181	6.7	6,032	▲ 3.9	20,284	0.5	11,984	0.7	7,424	▲ 1.3	2,987	0.3
元年度平均	34,978	▲ 5.8	21,429	▲ 1.9	12,247	▲ 7.1	5,701	▲ 5.5	18,518	▲ 8.7	12,295	2.6	6,711	▲ 9.6	2,934	▲ 1.8
2年度平均	29,148	▲ 16.7	22,171	3.5	10,399	▲ 15.1	5,294	▲ 7.1	13,839	▲ 25.3	12,960	5.4	5,335	▲ 20.5	2,855	▲ 2.7
3年度平均	33,159	13.8	21,264	▲ 4.1	11,690	12.4	5,110	▲ 3.5	15,471	11.8	13,136	1.4	5,882	10.3	2,811	▲ 1.5
2年 3月	32,415	▲ 15.0	22,571	▲ 1.0	10,957	▲ 13.7	6,480	1.2	17,309	▲ 19.8	12,360	▲ 1.0	6,055	▲ 22.7	3,045	▲ 7.8
3年 4月	30,139	▲ 16.6	23,089	▲ 1.4	9,111	▲ 26.1	6,847	▲ 4.6	14,954	▲ 25.7	13,443	▲ 2.5	5,064	▲ 29.9	4,423	▲ 3.3
5月	26,817	▲ 23.4	22,069	▲ 2.0	9,741	▲ 23.9	4,631	▲ 18.7	12,301	▲ 37.9	13,397	▲ 3.7	3,994	▲ 43.9	2,814	▲ 18.8
6月	27,170	▲ 23.3	22,034	2.2	10,579	▲ 15.4	5,428	5.0	12,745	▲ 32.5	13,719	2.9	5,603	▲ 15.2	3,042	7.1
7月	27,773	▲ 21.5	21,876	2.5	9,257	▲ 25.2	5,000	▲ 10.6	13,335	▲ 29.9	13,002	3.3	5,707	▲ 23.0	2,606	▲ 4.1
8月	27,884	▲ 19.7	21,967	5.1	10,105	▲ 18.1	4,540	▲ 11.5	12,886	▲ 30.4	12,858	8.1	4,089	▲ 35.2	2,296	▲ 2.9
9月	29,106	▲ 17.3	22,169	5.7	11,280	▲ 9.5	4,939	▲ 6.6	12,932	▲ 29.3	13,064	7.7	5,244	▲ 16.7	2,815	▲ 2.1
10月	29,896	▲ 18.9	22,556	8.3	10,259	▲ 24.8	5,287	▲ 2.1	13,847	▲ 25.3	13,214	9.3	6,132	▲ 17.1	2,856	1.3
11月	29,879	▲ 16.8	21,639	8.2	10,327	▲ 14.2	4,354	▲ 9.6	14,112	▲ 22.3	12,861	9.7	4,641	▲ 25.5	2,158	▲ 10.2
12月	29,925	▲ 15.0	21,376	6.0	10,839	▲ 8.6	4,886	▲ 12.1	14,014	▲ 22.9	12,126	12.4	4,988	▲ 21.9	1,989	▲ 7.4
3年 1月	29,163	▲ 13.8	21,135	▲ 1.6	9,382	▲ 19.8	5,269	▲ 21.7	14,341	▲ 17.8	11,752	4.2	6,318	▲ 5.9	2,494	▲ 22.1
2月	30,054	▲ 10.6	22,439	5.0	11,391	▲ 4.9	5,671	5.3	14,811	▲ 17.3	12,322	5.7	5,679	▲ 16.2	2,966	7.5
3月	31,964	▲ 1.4	23,705	5.0	12,514	14.2	6,671	2.9	15,785	▲ 8.8	13,760	11.3	6,563	8.4	3,805	25.0
4年 4月	31,058	3.0	23,935	3.7	9,890	8.6	6,501	▲ 5.1	14,580	▲ 2.5	15,511	15.4	5,407	6.8	4,992	12.9
5月	30,656	14.3	22,711	2.9	10,652	9.4	4,502	▲ 2.8	14,082	14.5	15,216	13.6	4,865	21.8	2,795	▲ 0.7
6月	31,386	15.5	21,763	▲ 1.2	12,313	16.4	5,097	▲ 6.1	14,034	10.1	14,628	6.6	5,640	0.7	2,818	▲ 7.4
7月	31,078	11.9	20,548	▲ 6.1	9,952	7.5	4,417	▲ 11.7	13,775	3.3	13,079	0.6	5,117	▲ 10.3	2,223	▲ 14.7
8月	31,524	13.1	20,515	▲ 6.6	11,025	9.1	4,677	3.0	13,758	6.8	12,621	▲ 1.8	4,796	17.3	2,214	▲ 3.6
9月	32,585	12.0	20,547	▲ 7.3	12,685	12.5	4,887	▲ 1.1	14,254	10.2	12,710	▲ 2.7	5,693	8.6	2,773	▲ 1.5
10月	34,458	15.3	20,699	▲ 8.2	12,527	22.1	5,044	▲ 4.6	15,178	9.6	12,665	▲ 4.2	6,196	1.0	2,568	▲ 10.1
11月	34,725	16.2	20,302	▲ 6.2	11,343	9.8	4,644	6.7	15,587	10.5	12,409	▲ 3.5	5,470	17.9	2,349	8.9
12月	34,551	15.5	20,142	▲ 5.8	12,289	13.4	4,801	▲ 1.7	15,667	11.8	11,736	▲ 3.2	5,859	17.5	2,109	6.0
4年 1月	34,514	18.3	20,535	▲ 2.8	12,413	32.3	5,646	7.2	17,571	22.5	11,815	0.5	7,698	21.8	2,821	13.1
2月	35,126	16.9	21,138	▲ 5.8	11,869	4.2	4,942	▲ 12.9	18,494	24.9	12,070	▲ 2.0	6,788	19.5	2,695	▲ 9.1
3月	36,248	13.4	22,328	▲ 5.8	13,324	6.5	6,163	▲ 7.6	18,669	18.3	13,173	▲ 4.3	7,050	7.4	3,380	▲ 11.2

(注) 1. 新規学卒を除きパートタイムを含む。

2. ハローワークインターネットサービスの機能拡充に伴う令和3年9月以降の数値の取扱いについては、1頁の注4を参照。

産業別新規求人数（原数値・新規学卒を除く）

（単位：人）

	全数	A. B. 農、林、 漁業	C. 鉱業、採 石業、砂 利採取 業	D. 建設業	E. 製造業	F. 電気・ ガス・ 熱供 給・水 道業	G. 情報通 信業	H. 運輸業、 郵便業	I. 卸売業、 小売業	J. 金融業、 保険業	K. 不動産 業、物品 賃貸業	L. 学術研 究、専 門・技 術サー ビス業	M. 宿泊業、 飲食 サービ ス業	N. 生活関 連サー ビス業、 娯楽業	O. 教育、学 習支援 業	P. 医療、福 祉	Q. 複合 サービ ス事業	R. サービ ス業	S. T. 公務・ その他
29年度計	238,478	1,757	246	24,724	34,718	327	2,897	11,999	44,844	1,252	2,664	4,432	21,047	11,579	3,577	38,464	1,933	26,196	5,822
30年度計	247,260	1,572	340	27,461	35,895	356	2,849	12,531	47,049	1,216	2,667	4,730	20,597	10,929	4,001	40,497	1,852	26,581	6,137
元年度計	227,506	1,459	360	27,538	29,079	357	2,721	11,925	44,773	1,198	2,387	4,950	18,932	9,725	3,435	38,446	1,426	21,841	6,954
2年度計	188,807	1,458	394	26,914	21,323	273	1,990	8,315	36,883	968	1,747	4,759	12,394	6,635	3,334	33,657	1,200	18,959	7,604
3年度計	210,861	1,630	346	30,658	31,717	337	2,359	9,165	36,653	833	2,234	5,584	13,505	7,229	3,391	36,084	1,188	21,721	6,227
2年 3月	17,012	130	39	2,447	1,870	31	96	793	3,343	76	152	490	1,347	579	315	2,872	141	1,683	608
4月	14,175	143	19	2,205	1,871	17	185	732	2,359	103	133	328	706	446	251	2,754	137	1,277	509
5月	13,735	129	33	1,913	1,323	30	144	637	3,827	74	124	277	587	368	202	2,309	90	1,337	331
6月	16,182	148	41	2,396	1,695	17	135	657	3,096	44	117	433	1,317	526	195	2,865	182	1,777	541
7月	14,964	105	29	2,180	1,689	14	195	713	2,205	99	162	438	963	475	291	2,847	120	1,413	1,026
8月	14,194	74	36	2,028	1,428	24	147	687	3,620	58	122	296	633	455	201	2,344	103	1,416	522
9月	16,524	141	46	2,382	1,975	15	133	699	3,126	73	137	546	1,402	701	210	2,835	118	1,675	310
10月	16,391	98	27	2,231	1,832	27	189	813	2,529	109	210	363	1,602	733	454	2,986	78	1,599	511
11月	14,968	78	33	1,927	1,508	20	187	642	3,830	97	139	352	882	475	211	2,702	50	1,410	425
12月	15,827	83	34	2,308	1,821	22	165	565	2,737	67	114	455	1,159	633	223	3,005	65	1,702	669
3年 1月	15,700	121	27	2,073	1,786	20	158	589	3,076	77	192	412	952	599	386	2,961	73	1,440	758
2月	17,070	150	34	2,459	1,863	41	154	736	3,243	75	138	492	797	512	372	3,009	61	1,673	1,261
3月	19,077	188	35	2,812	2,532	26	198	845	3,235	92	159	367	1,394	712	338	3,040	123	2,240	741
4月	15,297	176	26	2,546	2,056	29	135	584	2,559	67	115	497	822	512	300	2,754	99	1,698	322
5月	15,517	127	30	2,354	2,224	23	208	701	2,935	51	157	442	700	465	247	2,827	68	1,653	305
6月	17,953	142	29	2,795	2,721	28	181	713	3,107	65	177	397	1,221	615	273	3,069	119	1,931	370
7月	15,069	150	24	2,266	2,318	21	132	611	2,491	69	163	441	913	519	232	2,687	176	1,607	249
8月	15,821	119	35	2,385	2,461	32	218	860	2,826	68	166	468	803	445	153	2,933	60	1,554	235
9月	18,378	197	27	2,726	3,137	25	218	819	3,165	72	149	444	1,138	608	288	3,138	113	1,890	224
10月	18,723	101	32	2,703	2,874	34	194	808	2,667	79	322	563	1,520	837	316	3,073	103	1,954	543
11月	16,813	68	21	2,309	2,702	27	200	788	2,886	54	206	487	1,271	488	220	2,805	82	1,674	525
12月	18,148	101	37	2,504	2,782	31	249	776	3,042	69	141	369	1,190	615	285	3,344	77	1,786	750
4年 1月	20,111	115	24	2,567	2,784	25	114	795	4,213	85	257	503	1,575	853	342	3,222	87	1,943	607
2月	18,657	159	23	2,465	2,573	32	257	829	3,407	62	194	532	942	587	330	2,959	96	1,820	1,390
3月	20,374	175	38	3,038	3,085	30	253	881	3,355	92	187	441	1,410	685	405	3,273	108	2,211	707

※平成25年10月改定の「日本標準産業分類」に基づく区分による。

産業別新規求人数の前年同月比（原数値・新規学卒を除く）

（単位：％）

	全数	A. B. 農、林、漁業	C. 鉱業、採石業、砂利採取業	D. 建設業	E. 製造業	F. 電気・ガス・熱供給・水道業	G. 情報通信業	H. 運輸業、郵便業	I. 卸売業、小売業	J. 金融業、保険業	K. 不動産業、物品賃貸業	L. 学術研究、専門・技術サービス業	M. 宿泊業、飲食サービス業	N. 生活関連サービス業、娯楽業	O. 教育、学習支援業	P. 医療、福祉	Q. 複合サービス事業	R. サービス業	S. T. 公務・その他
29年度計	7.8	16.1	17.1	12.7	11.5	▲ 21.2	14.5	7.7	6.3	▲ 8.8	10.4	20.7	6.0	5.3	2.2	5.5	12.1	7.2	0.1
30年度計	3.7	▲ 10.5	38.2	11.1	3.4	8.9	▲ 1.7	4.4	4.9	▲ 2.9	0.1	6.7	▲ 2.1	▲ 5.6	11.9	5.3	▲ 4.2	1.5	5.4
元年度計	▲ 8.0	▲ 7.2	5.9	0.3	▲ 19.0	0.3	▲ 4.5	▲ 4.8	▲ 4.8	▲ 1.5	▲ 10.5	4.7	▲ 8.1	▲ 11.0	▲ 14.1	▲ 5.1	▲ 23.0	▲ 17.8	13.3
2年度計	▲ 17.0	▲ 0.1	9.4	▲ 2.3	▲ 26.7	▲ 23.5	▲ 26.9	▲ 30.3	▲ 17.6	▲ 19.2	▲ 26.8	▲ 3.9	▲ 34.5	▲ 31.8	▲ 2.9	▲ 12.5	▲ 15.8	▲ 13.2	9.3
3年度計	11.7	11.8	▲ 12.2	13.9	48.7	23.4	18.5	10.2	▲ 0.6	▲ 13.9	27.9	17.3	9.0	9.0	1.7	7.2	▲ 1.0	14.6	▲ 18.1
2年 3月	▲ 17.1	▲ 23.1	2.6	▲ 5.4	▲ 33.3	▲ 11.4	▲ 49.5	▲ 16.3	▲ 12.3	▲ 29.0	▲ 28.0	49.4	▲ 22.0	▲ 22.6	▲ 34.1	▲ 15.7	31.8	▲ 18.2	▲ 21.5
4月	▲ 27.5	▲ 2.1	▲ 13.6	▲ 7.4	▲ 29.7	▲ 22.7	▲ 42.9	▲ 35.1	▲ 29.6	▲ 30.9	▲ 36.7	▲ 33.5	▲ 60.0	▲ 52.7	▲ 15.5	▲ 16.3	33.0	▲ 33.8	48.4
5月	▲ 31.1	▲ 7.2	65.0	▲ 18.9	▲ 47.2	11.1	▲ 14.3	▲ 39.3	▲ 11.7	▲ 22.1	▲ 45.1	▲ 23.9	▲ 63.2	▲ 52.8	1.5	▲ 30.7	▲ 31.8	▲ 37.8	▲ 25.8
6月	▲ 15.3	11.3	▲ 2.4	▲ 8.6	▲ 33.1	▲ 55.3	▲ 36.0	▲ 33.8	▲ 13.4	▲ 51.6	▲ 37.4	33.2	▲ 19.6	▲ 16.8	▲ 20.1	▲ 14.9	43.3	▲ 11.2	52.8
7月	▲ 24.3	▲ 16.0	7.4	▲ 4.3	▲ 43.6	▲ 30.0	▲ 46.9	▲ 39.3	▲ 33.6	▲ 34.0	▲ 14.3	▲ 11.2	▲ 44.3	▲ 44.3	▲ 13.4	▲ 12.7	▲ 21.1	▲ 29.1	228.8
8月	▲ 23.9	▲ 30.8	50.0	▲ 11.6	▲ 38.8	9.1	▲ 7.5	▲ 34.6	▲ 11.7	▲ 15.9	▲ 20.8	▲ 21.1	▲ 57.5	▲ 39.6	▲ 19.9	▲ 25.3	8.4	▲ 26.5	67.8
9月	▲ 11.9	11.0	▲ 13.2	1.4	▲ 24.0	▲ 51.6	▲ 50.9	▲ 23.5	▲ 10.4	▲ 18.9	▲ 25.9	25.5	▲ 20.6	▲ 22.5	9.4	▲ 9.0	19.2	▲ 9.0	1.6
10月	▲ 22.1	▲ 17.6	28.6	▲ 4.5	▲ 38.7	17.4	▲ 42.6	▲ 35.6	▲ 28.3	▲ 18.7	▲ 31.4	▲ 32.4	▲ 18.6	▲ 36.2	17.9	▲ 13.7	▲ 44.7	▲ 20.1	44.4
11月	▲ 18.0	4.0	6.5	▲ 6.0	▲ 31.0	▲ 52.4	13.3	▲ 37.6	▲ 15.9	38.6	▲ 18.2	28.0	▲ 33.8	▲ 30.8	▲ 33.6	▲ 10.5	▲ 43.8	▲ 12.1	▲ 24.9
12月	▲ 13.3	▲ 7.8	0.0	7.7	▲ 9.9	▲ 31.3	▲ 27.0	▲ 24.2	▲ 18.9	▲ 6.9	▲ 22.4	▲ 7.5	▲ 37.3	▲ 30.7	▲ 4.3	▲ 3.6	▲ 32.3	5.3	▲ 36.2
3年 1月	▲ 14.7	▲ 12.3	107.7	▲ 5.6	▲ 27.0	▲ 9.1	▲ 34.7	▲ 39.7	▲ 7.1	▲ 35.8	▲ 36.8	8.1	▲ 23.1	▲ 27.6	35.9	▲ 15.6	▲ 44.3	▲ 7.0	4.6
2月	▲ 9.0	15.4	0.0	17.9	▲ 3.8	▲ 12.8	▲ 5.5	▲ 9.2	▲ 27.8	▲ 8.5	▲ 12.1	69.7	▲ 34.6	▲ 27.4	▲ 2.4	1.4	▲ 49.2	7.9	▲ 20.2
3月	12.1	44.6	▲ 10.3	14.9	35.4	▲ 16.1	106.3	6.6	▲ 3.2	21.1	4.6	▲ 25.1	3.5	23.0	7.3	5.8	▲ 12.8	33.1	21.9
4月	7.9	23.1	36.8	15.5	9.9	70.6	▲ 27.0	▲ 20.2	8.5	▲ 35.0	▲ 13.5	51.5	16.4	14.8	19.5	0.0	▲ 27.7	33.0	▲ 36.7
5月	13.0	▲ 1.6	▲ 9.1	23.1	68.1	▲ 23.3	44.4	10.0	▲ 23.3	▲ 31.1	26.6	59.6	19.3	26.4	22.3	22.4	▲ 24.4	23.6	▲ 7.9
6月	10.9	▲ 4.1	▲ 29.3	16.7	60.5	64.7	34.1	8.5	0.4	47.7	51.3	▲ 8.3	▲ 7.3	16.9	40.0	7.1	▲ 34.6	8.7	▲ 31.6
7月	0.7	42.9	▲ 17.2	3.9	37.2	50.0	▲ 32.3	▲ 14.3	13.0	▲ 30.3	0.6	0.7	▲ 5.2	9.3	▲ 20.3	▲ 5.6	46.7	13.7	▲ 75.7
8月	11.5	60.8	▲ 2.8	17.6	72.3	33.3	48.3	25.2	▲ 21.9	17.2	36.1	58.1	26.9	▲ 2.2	▲ 23.9	25.1	▲ 41.7	9.7	▲ 55.0
9月	11.2	39.7	▲ 41.3	14.4	58.8	66.7	63.9	17.2	1.2	▲ 1.4	8.8	▲ 18.7	▲ 18.8	▲ 13.3	37.1	10.7	▲ 4.2	12.8	▲ 27.7
10月	14.2	3.1	18.5	21.2	56.9	25.9	2.6	▲ 0.6	5.5	▲ 27.5	53.3	55.1	▲ 5.1	14.2	▲ 30.4	2.9	32.1	22.2	6.3
11月	12.3	▲ 12.8	▲ 36.4	19.8	79.2	35.0	7.0	22.7	▲ 24.6	▲ 44.3	48.2	38.4	44.1	2.7	4.3	3.8	64.0	18.7	23.5
12月	14.7	21.7	8.8	8.5	52.8	40.9	50.9	37.3	11.1	3.0	23.7	▲ 18.9	2.7	▲ 2.8	27.8	11.3	18.5	4.9	12.1
4年 1月	28.1	▲ 5.0	▲ 11.1	23.8	55.9	25.0	▲ 27.8	35.0	37.0	10.4	33.9	22.1	65.4	42.4	▲ 11.4	8.8	19.2	34.9	▲ 19.9
2月	9.3	6.0	▲ 32.4	0.2	38.1	▲ 22.0	66.9	12.6	5.1	▲ 17.3	40.6	8.1	18.2	14.6	▲ 11.3	▲ 1.7	57.4	8.8	10.2
3月	6.8	▲ 6.9	8.6	8.0	21.8	15.4	27.8	4.3	3.7	0.0	17.6	20.2	1.1	▲ 3.8	19.8	7.7	▲ 12.2	▲ 1.3	▲ 4.6

※平成25年10月改定の「日本標準産業分類」に基づく区分による。

産業別新規求人数の前年同月差（原数値・新規学卒を除く）

（単位：人）

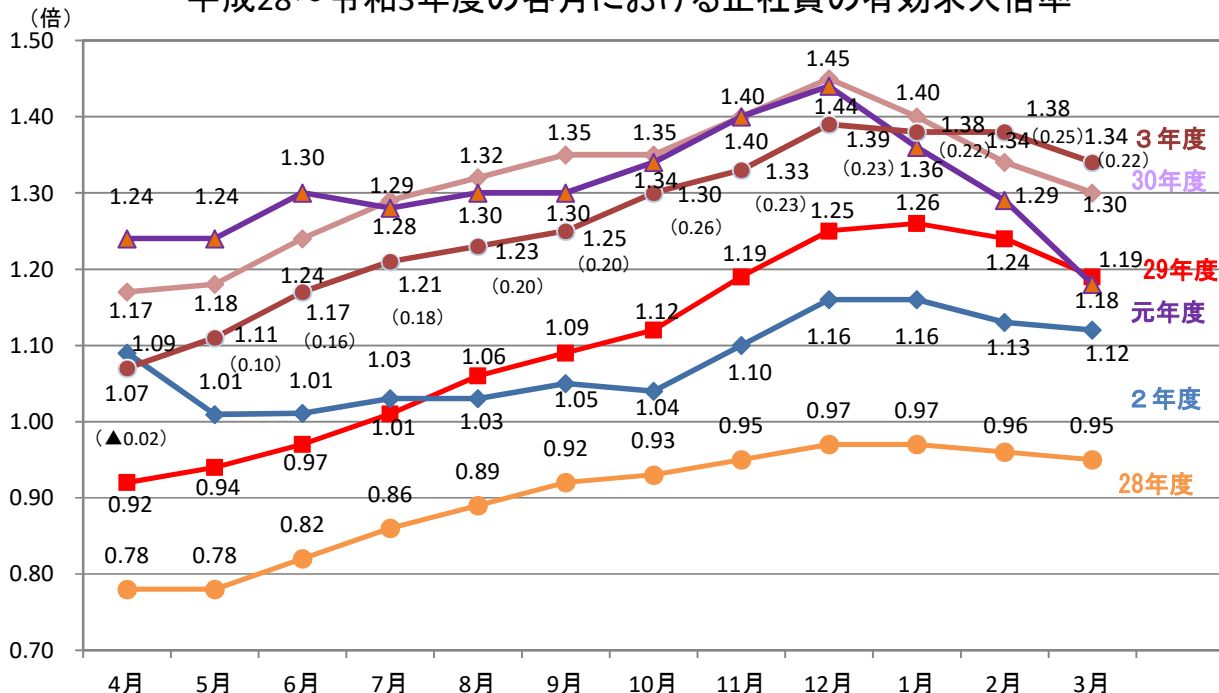
	全数	A. B. 農, 林, 漁業	C. 鉱業, 採石業, 砂利採取業	D. 建設業	E. 製造業	F. 電気・ガス・熱供給・水道業	G. 情報通信業	H. 運輸業, 郵便業	I. 卸売業, 小売業	J. 金融業, 保険業	K. 不動産業, 物品賃貸業	L. 学術研究, 専門・技術サービス業	M. 宿泊業, 飲食サービス業	N. 生活関連サービス業, 娯楽業	O. 教育, 学習支援業	P. 医療, 福祉	Q. 複合サービス事業	R. サービス業	S, T. 公務・その他
29年度計	17,178	244	36	2,788	3,593	▲ 88	366	856	2,657	▲ 121	250	761	1,197	586	78	1,995	208	1,766	6
30年度計	8,782	▲ 185	94	2,737	1,177	29	▲ 48	532	2,205	▲ 36	3	298	▲ 450	▲ 650	424	2,033	▲ 81	385	315
元年度計	▲ 19,754	▲ 113	20	77	▲ 6,816	1	▲ 128	▲ 606	▲ 2,276	▲ 18	▲ 280	220	▲ 1,665	▲ 1,204	▲ 566	▲ 2,051	▲ 426	▲ 4,740	817
2年度計	▲ 38,699	▲ 1	34	▲ 624	▲ 7,756	▲ 84	▲ 731	▲ 3,610	▲ 7,890	▲ 230	▲ 640	▲ 191	▲ 6,538	▲ 3,090	▲ 101	▲ 4,789	▲ 226	▲ 2,882	650
3年度計	22,054	172	▲ 48	3,744	10,394	64	369	850	▲ 230	▲ 135	487	825	1,111	594	57	2,427	▲ 12	2,762	▲ 1,377
2年 3月	▲ 3,519	▲ 39	1	▲ 141	▲ 935	▲ 4	▲ 94	▲ 154	▲ 469	▲ 31	▲ 59	162	▲ 381	▲ 169	▲ 163	▲ 535	34	▲ 375	▲ 167
4月	▲ 5,380	▲ 3	▲ 3	▲ 176	▲ 790	▲ 5	▲ 139	▲ 396	▲ 992	▲ 46	▲ 77	▲ 165	▲ 1,057	▲ 497	▲ 46	▲ 535	34	▲ 653	166
5月	▲ 6,189	▲ 10	13	▲ 445	▲ 1,185	3	▲ 24	▲ 413	▲ 509	▲ 21	▲ 102	▲ 87	▲ 1,009	▲ 411	3	▲ 1,023	▲ 42	▲ 812	▲ 115
6月	▲ 2,930	15	▲ 1	▲ 225	▲ 839	▲ 21	▲ 76	▲ 336	▲ 479	▲ 47	▲ 70	108	▲ 321	▲ 106	▲ 49	▲ 501	55	▲ 224	187
7月	▲ 4,815	▲ 20	2	▲ 98	▲ 1,308	▲ 6	▲ 172	▲ 461	▲ 1,117	▲ 51	▲ 27	▲ 55	▲ 766	▲ 378	▲ 45	▲ 416	▲ 32	▲ 579	714
8月	▲ 4,452	▲ 33	12	▲ 265	▲ 907	2	▲ 12	▲ 363	▲ 478	▲ 11	▲ 32	▲ 79	▲ 855	▲ 298	▲ 50	▲ 792	8	▲ 510	211
9月	▲ 2,241	14	▲ 7	34	▲ 623	▲ 16	▲ 138	▲ 215	▲ 364	▲ 17	▲ 48	111	▲ 364	▲ 204	18	▲ 281	19	▲ 165	5
10月	▲ 4,647	▲ 21	6	▲ 105	▲ 1,156	4	▲ 140	▲ 449	▲ 996	▲ 25	▲ 96	▲ 174	▲ 365	▲ 416	69	▲ 475	▲ 63	▲ 402	157
11月	▲ 3,294	3	2	▲ 124	▲ 677	▲ 22	22	▲ 387	▲ 724	27	▲ 31	77	▲ 451	▲ 211	▲ 107	▲ 317	▲ 39	▲ 194	▲ 141
12月	▲ 2,422	▲ 7	0	165	▲ 199	▲ 10	▲ 61	▲ 180	▲ 638	▲ 5	▲ 33	▲ 37	▲ 690	▲ 281	▲ 10	▲ 111	▲ 31	86	▲ 380
3年 1月	▲ 2,710	▲ 17	14	▲ 124	▲ 660	▲ 2	▲ 84	▲ 387	▲ 234	▲ 43	▲ 112	31	▲ 286	▲ 228	102	▲ 547	▲ 58	▲ 108	33
2月	▲ 1,684	20	0	374	▲ 74	▲ 6	▲ 9	▲ 75	▲ 1,251	▲ 7	▲ 19	202	▲ 421	▲ 193	▲ 9	41	▲ 59	122	▲ 320
3月	2,065	58	▲ 4	365	662	▲ 5	102	52	▲ 108	16	7	▲ 123	47	133	23	168	▲ 18	557	133
4月	1,122	33	7	341	185	12	▲ 50	▲ 148	200	▲ 36	▲ 18	169	116	66	49	0	▲ 38	421	▲ 187
5月	1,782	▲ 2	▲ 3	441	901	▲ 7	64	64	▲ 892	▲ 23	33	165	113	97	45	518	▲ 22	316	▲ 26
6月	1,771	▲ 6	▲ 12	399	1,026	11	46	56	11	21	60	▲ 36	▲ 96	89	78	204	▲ 63	154	▲ 171
7月	105	45	▲ 5	86	629	7	▲ 63	▲ 102	286	▲ 30	1	3	▲ 50	44	▲ 59	▲ 160	56	194	▲ 777
8月	1,627	45	▲ 1	357	1,033	8	71	173	▲ 794	10	44	172	170	▲ 10	▲ 48	589	▲ 43	138	▲ 287
9月	1,854	56	▲ 19	344	1,162	10	85	120	39	▲ 1	12	▲ 102	▲ 264	▲ 93	78	303	▲ 5	215	▲ 86
10月	2,332	3	5	472	1,042	7	5	▲ 5	138	▲ 30	112	200	▲ 82	104	▲ 138	87	25	355	32
11月	1,845	▲ 10	▲ 12	382	1,194	7	13	146	▲ 944	▲ 43	67	135	389	13	9	103	32	264	100
12月	2,321	18	3	196	961	9	84	211	305	2	27	▲ 86	31	▲ 18	62	339	12	84	81
4年 1月	4,411	▲ 6	▲ 3	494	998	5	▲ 44	206	1,137	8	65	91	623	254	▲ 44	261	14	503	▲ 151
2月	1,587	9	▲ 11	6	710	▲ 9	103	93	164	▲ 13	56	40	145	75	▲ 42	▲ 50	35	147	129
3月	1,297	▲ 13	3	226	553	4	55	36	120	0	28	74	16	▲ 27	67	233	▲ 15	▲ 29	▲ 34

※平成25年10月改定の「日本標準産業分類」に基づく区分による。

新潟県内の正社員にかかる有効求人数等（原数値）

	有効求人数		有効求職者数		有効求人倍率		就職件数	
	人	前年同月比 %	人	前年同月比 %	倍	前年同月差	件	前年同月比 %
H29年度	291,170	14.0	265,468	▲ 6.9	1.10	0.20	20,386	▲ 3.6
H30年度	333,967	14.7	254,730	▲ 4.0	1.31	0.21	20,082	▲ 1.5
R元年度	324,673	▲ 2.8	249,527	▲ 2.0	1.30	▲ 0.01	18,118	▲ 9.8
R2年度	279,081	▲ 14.0	259,137	3.9	1.08	▲ 0.22	14,367	▲ 20.7
R3年度	313,852	12.5	249,273	▲ 3.8	1.26	0.18	15,255	6.2
2年 3月	25,814	▲ 10.7	21,884	▲ 1.8	1.18	▲ 0.12	1,618	▲ 18.5
4月	24,451	▲ 12.8	22,454	▲ 1.1	1.09	▲ 0.15	1,423	▲ 19.6
5月	21,728	▲ 20.3	21,526	▲ 2.3	1.01	▲ 0.23	1,096	▲ 33.3
6月	21,997	▲ 20.0	21,759	2.6	1.01	▲ 0.29	1,236	▲ 23.2
7月	22,442	▲ 17.2	21,743	2.5	1.03	▲ 0.25	1,221	▲ 28.8
8月	22,441	▲ 16.4	21,814	5.2	1.03	▲ 0.27	1,069	▲ 24.8
9月	23,171	▲ 14.0	22,073	6.2	1.05	▲ 0.25	1,200	▲ 23.5
10月	23,337	▲ 15.5	22,346	8.2	1.04	▲ 0.30	1,222	▲ 23.0
11月	23,547	▲ 14.2	21,330	9.0	1.10	▲ 0.30	1,215	▲ 14.0
12月	23,577	▲ 12.9	20,305	8.3	1.16	▲ 0.28	1,076	▲ 18.2
3年 1月	23,189	▲ 12.9	19,985	1.7	1.16	▲ 0.20	900	▲ 19.1
2月	23,723	▲ 10.0	21,032	3.3	1.13	▲ 0.16	1,096	▲ 18.6
3月	25,478	▲ 1.3	22,770	4.0	1.12	▲ 0.06	1,613	▲ 0.3
4月	25,068	2.5	23,364	4.1	1.07	▲ 0.02	1,518	6.7
5月	24,628	13.3	22,156	2.9	1.11	0.10	1,306	19.2
6月	25,177	14.5	21,457	▲ 1.4	1.17	0.16	1,395	12.9
7月	24,794	10.5	20,411	▲ 6.1	1.21	0.18	1,176	▲ 3.7
8月	25,039	11.6	20,362	▲ 6.7	1.23	0.20	1,157	8.2
9月	25,563	10.3	20,484	▲ 7.2	1.25	0.20	1,275	6.3
10月	26,620	14.1	20,534	▲ 8.1	1.30	0.26	1,323	8.3
11月	26,722	13.5	20,018	▲ 6.2	1.33	0.23	1,274	4.9
12月	26,762	13.5	19,273	▲ 5.1	1.39	0.23	1,147	6.6
4年 1月	27,056	16.7	19,675	▲ 1.6	1.38	0.22	1,058	17.6
2月	27,572	16.2	20,004	▲ 4.9	1.38	0.25	1,164	6.2
3月	28,851	13.2	21,535	▲ 5.4	1.34	0.22	1,462	▲ 9.4

平成28～令和3年度の各月における正社員の有効求人倍率



(注) ハローワークインターネットサービスの機能拡充に伴う令和3年9月以降の数値の取扱いについては、1頁の注4を参照。

新規常用求職者の態様別状況（パートを除く常用）

前年同月比では、在職者、離職者、無業者の全ての項目で減少した。

離職者の項目では、自営・その他の項目で増加し、定年、事業主都合、自己都合の項目で減少した。

区分 年度・月	常用求職者		在職者		離職者		定年		事業主都合		自己都合		自営・その他		無業者	
	人、%	人、%	人、%	人、%	人、%	人、%	人、%	人、%	人、%	人、%	人、%	人、%	人、%	人、%	人、%	人、%
30年度	68,919	30,074	34,036	1,182	7,826	24,252	776	4,809								
元年度	65,224	27,167	33,778	1,192	8,039	23,845	702	4,220								
2年度	60,822	23,702	33,337	1,103	9,313	22,256	665	3,783								
3年度	60,822	23,702	33,337	1,103	9,313	22,256	665	3,783								
前年同月比																
3年 3月	3.0	3.6	1.0	24.5	▲ 7.8	3.8	▲ 3.0	12.4								
4月	▲ 5.2	7.8	▲ 12.3	▲ 1.3	▲ 17.8	▲ 9.8	▲ 18.4	17.0								
5月	▲ 3.4	11.0	▲ 14.0	22.7	▲ 36.4	▲ 5.5	13.0	41.0								
6月	▲ 6.5	▲ 2.0	▲ 10.6	3.1	▲ 32.1	▲ 1.8	▲ 14.0	1.9								
7月	▲ 11.5	▲ 5.1	▲ 17.0	7.8	▲ 34.4	▲ 11.7	41.5	▲ 1.6								
8月	3.3	5.6	1.1	11.9	▲ 24.0	11.2	▲ 26.7	6.8								
9月	▲ 0.8	2.2	▲ 4.9	▲ 8.8	▲ 18.3	▲ 0.7	21.4	13.0								
10月	▲ 4.3	0.4	▲ 8.5	▲ 19.1	▲ 21.6	▲ 2.6	▲ 17.3	1.5								
11月	6.3	7.8	3.2	30.2	1.9	3.6	▲ 24.1	23.1								
12月	2.3	3.3	0.4	1.8	▲ 1.2	0.7	9.3	14.4								
4年 1月	11.0	15.1	7.7	7.0	▲ 4.8	12.6	11.9	10.5								
2月	▲ 12.5	▲ 9.7	▲ 15.7	▲ 26.8	▲ 35.3	▲ 7.3	▲ 19.6	▲ 11.1								
3月	▲ 6.8	▲ 2.3	▲ 11.7	▲ 18.8	▲ 29.6	▲ 5.7	28.1	▲ 1.4								
実数値																
4年 3月	5,945	2,695	2,749	95	566	2,006	82	501								

(注) ハローワークインターネットサービスの機能拡充に伴う令和3年9月以降の数値の取扱いについては、1頁の注4を参照。

企業整備状況（倒産・廃業、人員整理に伴う離職者数1件5人以上）

件数は31件で前年同月の18件より13件増加した。離職者数は533人で前年同月の579人より46人減少した。

今年度累計の産業別状況では、件数で製造業が53件と最も多く、離職者数でも製造業が997人と全体の半数以上となった。

区分 年度・月	件数	前年同月比	離職者数	前年同月比	産業別状況（令和4年3月）					
					区分		件数	前年同月比	離職者数	前年同月比
					産業	件数				
30年度	134	14.5	2,254	53.9	建設業	3	200.0	19	137.5	
元年度	151	12.7	2,282	1.2	製造業	11	37.5	268	▲ 39.4	
2年度	173	14.6	2,987	30.9	うち 食料品・飲料・飼料	2	100.0	168	194.7	
3年度	173	14.6	2,987	30.9	うち 繊維	4	-	49	-	
3年 3月	18	▲ 43.8	579	▲ 6.2	うち はん用・生産用・業務用機器	1	▲ 50.0	14	▲ 72.0	
4月	9	▲ 66.7	86	▲ 84.5	うち 電気・通信機器	1	0.0	5	▲ 61.5	
5月	7	▲ 73.1	63	▲ 82.1	うち その他	3	▲ 25.0	32	▲ 90.1	
6月	10	▲ 41.2	115	▲ 52.3	情報通信業	1	-	18	-	
7月	13	▲ 13.3	154	▲ 22.2	運輸業、郵便業	-	▲ 100.0	-	▲ 100.0	
8月	5	▲ 28.6	198	108.4	卸売業、小売業	-	▲ 100.0	-	▲ 100.0	
9月	9	▲ 35.7	171	▲ 38.3	宿泊業、飲食サービス業	3	▲ 40.0	34	▲ 52.8	
10月	8	▲ 46.7	102	▲ 46.6	医療、福祉	6	500.0	108	1,700.0	
11月	8	0.0	140	129.5	教育、サービス業	4	300.0	34	183.3	
12月	9	12.5	181	24.8	その他	3	-	52	-	
4年 1月	9	12.5	114	▲ 4.2	合計	31	72.2	533	▲ 7.9	
2月	9	▲ 10.0	131	▲ 25.1						
3月	31	72.2	533	▲ 7.9						

【参考】最近の企業整備状況(50人以上)

年月	産業別	解雇人数(人)	産業別状況（令和3年度累計）				
年月	産業別	解雇人数(人)	区分	件数	前年同期比	離職者数	前年同期比
令和元年5月	卸売業・小売業	96	建設業	12	50.0	109	45.3
9月	情報通信業	52	製造業	53	▲ 19.7	997	▲ 21.1
10月	電気機械器具製造業	104	情報通信業	1	▲ 66.7	18	▲ 62.5
11月	各種食料品小売業	67	運輸業、郵便業	6	▲ 25.0	82	▲ 35.9
令和2年1月	宿泊業	104	卸売業、小売業	10	▲ 58.3	111	▲ 76.0
3月	卸売業・小売業	243	宿泊業、飲食サービス業	8	▲ 66.7	84	▲ 77.5
4月	卸売業・小売業(3件)	297	医療、福祉	13	30.0	238	93.5
5月	製造業	60	教育、サービス業	16	▲ 36.0	226	▲ 33.3
7月	生活関連サービス業・娯楽業	53	その他	8	60.0	123	▲ 29.3
9月	不動産業・物品賃貸業	122	合計	127	▲ 26.6	1,988	▲ 33.4
10月	製造業	50					
12月	医療・福祉	57					
令和3年2月	製造業	77					
3月	製造業(3件)	368					
8月	製造業(2件)	147					
9月	製造業	68					
12月	医療・福祉	69					
令和4年2月	労働者派遣事業	60					
3月	食料品製造業	162					

地区、安定所別有効求人・求職の状況(新規学卒者を除きパートタイムを含む全数)

有効求人倍率(原数値)は、前年同月差で12所で上昇、1所で低下となった。

有効求人倍率の高い安定所は、①南魚沼所(1.96倍)、②新津所(1.80倍)、③新潟所(1.73倍)となった

有効求人倍率の低い安定所は、村上所(1.12倍)、十日町所(1.23倍)、新発田所(1.24倍)となった。

有効求人倍率													前年同月	前年同月差 (ポイント)	
地区・安定所	3年 4月	5月	6月	7月	8月	9月	10月	11月	12月	4年 1月	2月	3月	3年 3月		
下越地区	新潟	1.32	1.35	1.42	1.47	1.54	1.55	1.65	1.65	1.73	1.76	1.82	1.73	1.49	0.24
	新発田	0.99	0.97	1.00	1.10	1.11	1.19	1.21	1.25	1.21	1.27	1.21	1.24	1.07	0.17
	新津	1.41	1.42	1.47	1.70	1.68	1.70	1.78	1.95	1.92	1.92	1.98	1.80	1.59	0.21
	巻	1.21	1.29	1.37	1.45	1.46	1.55	1.57	1.65	1.72	1.72	1.66	1.61	1.34	0.27
	佐渡	1.21	1.34	1.35	1.41	1.37	1.50	1.34	1.33	1.38	1.31	1.37	1.36	1.30	0.06
	村上	0.89	0.97	1.03	0.99	0.97	1.11	1.19	1.23	1.23	1.34	1.28	1.12	0.90	0.22
中越地区	長岡	0.87	0.90	0.93	0.99	1.04	1.04	1.10	1.11	1.17	1.22	1.25	1.29	0.95	0.34
	三条	1.37	1.32	1.38	1.52	1.55	1.62	1.71	1.80	1.81	2.24	2.06	1.70	1.46	0.24
	十日町	0.86	0.89	0.93	0.99	1.01	1.00	1.02	0.96	0.92	0.96	1.06	1.23	0.94	0.29
	南魚沼	1.13	1.20	1.34	1.57	1.63	1.95	2.35	2.50	2.52	2.38	2.23	1.96	1.20	0.76
上越地区	上越	1.11	1.12	1.26	1.31	1.31	1.33	1.41	1.48	1.59	1.47	1.51	1.49	1.26	0.23
	柏崎	0.93	0.88	0.97	1.09	1.15	1.22	1.18	1.25	1.22	1.20	1.21	1.26	0.98	0.28
	糸魚川	1.63	1.83	1.90	1.94	1.78	1.63	1.66	1.87	1.79	1.78	1.84	1.67	1.70	▲ 0.03
新潟県計	1.16	1.18	1.25	1.33	1.37	1.41	1.49	1.54	1.58	1.61	1.61	1.55	1.27	0.28	

有効求人数													前年同月	前年同月比 (%)	
地区・安定所	3年 4月	5月	6月	7月	8月	9月	10月	11月	12月	4年 1月	2月	3月	3年 3月		
下越地区	新潟	14,439	14,366	14,551	14,130	14,522	14,576	15,699	15,567	15,624	16,139	16,776	17,240	15,254	13.0
	新発田	3,296	3,097	3,073	3,139	3,119	3,364	3,319	3,352	3,335	3,404	3,500	3,709	3,361	10.4
	新津	4,189	4,140	4,215	4,354	4,317	4,326	4,574	4,822	4,658	4,709	5,062	4,928	4,362	13.0
	巻	2,888	2,850	2,893	2,840	2,838	3,066	3,101	3,125	3,141	3,178	3,242	3,343	2,958	13.0
	佐渡	850	806	780	775	805	785	796	753	770	782	885	951	898	5.9
	村上	1,051	1,014	1,050	955	958	1,116	1,165	1,186	1,182	1,263	1,250	1,229	1,034	18.9
中越地区	長岡	5,238	5,260	5,406	5,311	5,359	5,544	5,825	5,709	5,787	6,000	6,426	6,731	5,544	21.4
	三条	3,520	3,350	3,412	3,471	3,419	3,565	3,877	4,000	3,904	4,943	4,636	4,115	3,577	15.0
	十日町	913	894	845	825	821	801	813	797	784	828	963	1,205	991	21.6
	南魚沼	2,331	2,353	2,312	2,297	2,392	2,827	3,407	3,589	3,473	3,313	3,236	3,373	2,298	46.8
上越地区	上越	4,627	4,430	4,648	4,499	4,439	4,503	4,604	4,877	5,127	5,007	5,115	5,438	5,093	6.8
	柏崎	1,507	1,381	1,443	1,481	1,531	1,639	1,659	1,706	1,619	1,668	1,681	1,792	1,523	17.7
	糸魚川	789	797	792	776	762	727	797	829	814	851	848	863	856	0.8
新潟県計	45,638	44,738	45,420	44,853	45,282	46,839	49,636	50,312	50,218	52,085	53,620	54,917	47,749	15.0	

有効求職者数													前年同月	前年同月比 (%)	
地区・安定所	3年 4月	5月	6月	7月	8月	9月	10月	11月	12月	4年 1月	2月	3月	3年 3月		
下越地区	新潟	10,928	10,645	10,237	9,619	9,448	9,421	9,540	9,426	9,043	9,184	9,232	9,954	10,207	▲ 2.5
	新発田	3,327	3,185	3,060	2,852	2,816	2,829	2,749	2,673	2,746	2,683	2,888	3,002	3,127	▲ 4.0
	新津	2,963	2,917	2,872	2,564	2,569	2,550	2,570	2,470	2,423	2,451	2,557	2,733	2,748	▲ 0.5
	巻	2,387	2,215	2,117	1,962	1,947	1,973	1,971	1,893	1,825	1,847	1,948	2,081	2,210	▲ 5.8
	佐渡	700	603	576	548	588	524	595	566	559	596	644	697	690	1.0
	村上	1,180	1,047	1,024	965	983	1,008	983	961	964	941	974	1,095	1,148	▲ 4.6
中越地区	長岡	6,018	5,863	5,788	5,349	5,164	5,321	5,308	5,133	4,930	4,916	5,121	5,228	5,834	▲ 10.4
	三条	2,563	2,539	2,480	2,283	2,206	2,197	2,264	2,228	2,159	2,209	2,251	2,423	2,443	▲ 0.8
	十日町	1,058	1,010	907	830	815	799	800	828	853	860	905	979	1,051	▲ 6.9
	南魚沼	2,058	1,968	1,726	1,460	1,464	1,450	1,447	1,436	1,380	1,392	1,453	1,720	1,915	▲ 10.2
上越地区	上越	4,164	3,938	3,700	3,432	3,383	3,397	3,254	3,289	3,220	3,407	3,388	3,650	4,031	▲ 9.5
	柏崎	1,617	1,561	1,488	1,364	1,326	1,343	1,403	1,365	1,322	1,385	1,387	1,422	1,556	▲ 8.6
	糸魚川	483	436	416	399	427	445	480	443	454	479	460	517	505	2.4
新潟県計	39,446	37,927	36,391	33,627	33,136	33,257	33,364	32,711	31,878	32,350	33,208	35,501	37,465	▲ 5.2	

(注) ハローワークインターネットサービスの機能拡充に伴う令和3年9月以降の数値の取扱については、1頁の注4を参照。

就職の状況（新規学卒者を除きパートタイムを含む全数）

就職件数：就職件数は、前年同月比10.8%減少し、2か月連続で減少した。

就職率：就職率は、前年同月（39.9%）より0.8ポイント低下し、前月差6.3ポイント上昇した。

区分 年度・月	全 数			
	就職件数	前年同月比	就職率 (対新規求職)	前年同月差
	件	%	%	ポイント
30年度	43,601	▲ 4.1	40.3	▲ 0.6
元年度	39,674	▲ 9.0	38.3	▲ 2.0
2年度	33,747	▲ 14.9	34.5	▲ 3.8
3年度	33,855	0.3	35.6	1.1
3年 3月	4,180	7.5	39.9	▲ 0.9
4月	3,586	9.0	31.2	2.0
5月	2,957	19.0	40.5	7.1
6月	3,107	2.4	39.3	3.5
7月	2,596	▲ 10.3	39.1	1.0
8月	2,382	▲ 6.0	34.6	▲ 2.5
9月	2,818	▲ 0.4	36.8	0.3
10月	2,782	▲ 3.9	36.5	0.9
11月	2,709	2.0	38.7	▲ 2.1
12月	2,492	4.1	36.1	1.3
4年 1月	2,191	15.1	25.9	1.4
2月	2,507	▲ 5.5	32.8	2.1
3月	3,728	▲ 10.8	39.1	▲ 0.8

(注)ハローワークインターネットサービスの機能拡充に伴う令和3年9月以降の数値の取扱いについては、1頁の注4を参照。

雇用保険状況

被保険者数は721,297人で、前年同月差6,222人減少し、11か月連続で減少した。

受給資格決定件数は1,932件で、前年同月比10.2%減少し、3か月連続で減少した。

受給者実人員は6,119人で、前年同月比16.1%減少し、10か月連続で減少した。

区分 年度・月	資 格	資 格	被保険者数	前年同月差	受給資格	前年同月比	受給者	前年同月比
	取得者数	喪失者数			決定件数		実人員 (延べ数)	
	人	人	人	人	件	%	人	%
30年度	114,016 (▲1.1)	111,488 (3.5)	732,793 (1.2)	8,957	25,878	0.6	76,974	▲ 3.5
元年度	110,005 (▲3.5)	109,555 (▲1.7)	734,926 (0.3)	2,133	26,136	1.0	81,739	6.2
2年度	101,256 (▲8.0)	103,236 (▲5.8)	731,625 (▲0.4)	▲ 3,301	26,601	1.8	94,634	15.8
3年度	96,588(▲4.6)	101,507 (▲1.7)	728,845 (▲0.4)	▲ 2,780	※24,018	▲ 9.7	86,831	▲ 8.2
3年 3月	7,484	8,368	727,519	▲ 1,664	2,152	2.6	7,290	20.5
4月	16,678	19,000	724,998	354	※3,568	▲ 16.1	7,375	18.0
5月	10,988	7,096	728,923	▲ 2,381	※2,603	▲ 20.9	7,595	1.9
6月	13,041	7,527	734,212	▲ 1,019	※2,043	▲ 15.3	8,092	▲ 6.8
7月	7,038	7,017	734,094	▲ 312	※1,723	▲ 19.7	8,315	▲ 9.0
8月	6,162	7,048	733,182	▲ 1,318	※1,771	6.6	8,319	▲ 10.7
9月	5,955	7,116	731,992	▲ 2,115	※1,823	▲ 8.8	7,747	▲ 16.1
10月	7,371	7,948	731,347	▲ 2,745	※1,928	▲ 6.8	7,170	▲ 17.0
11月	6,634	6,981	730,722	▲ 3,276	※1,707	6.6	6,843	▲ 9.4
12月	5,556	7,870	728,152	▲ 4,395	※1,430	4.3	6,642	▲ 7.5
4年 1月	5,149	9,429	723,850	▲ 4,949	※1,865	▲ 3.1	6,407	▲ 8.1
2月	5,561	5,999	723,371	▲ 4,979	※1,625	▲ 5.6	6,207	▲ 10.3
3月	6,455	8,476	721,297	▲ 6,222	※1,932	▲ 10.2	6,119	▲ 16.1

※速報値であり、修正があり得る

有効求人倍率(新規学卒を除きパートタイムを含む)

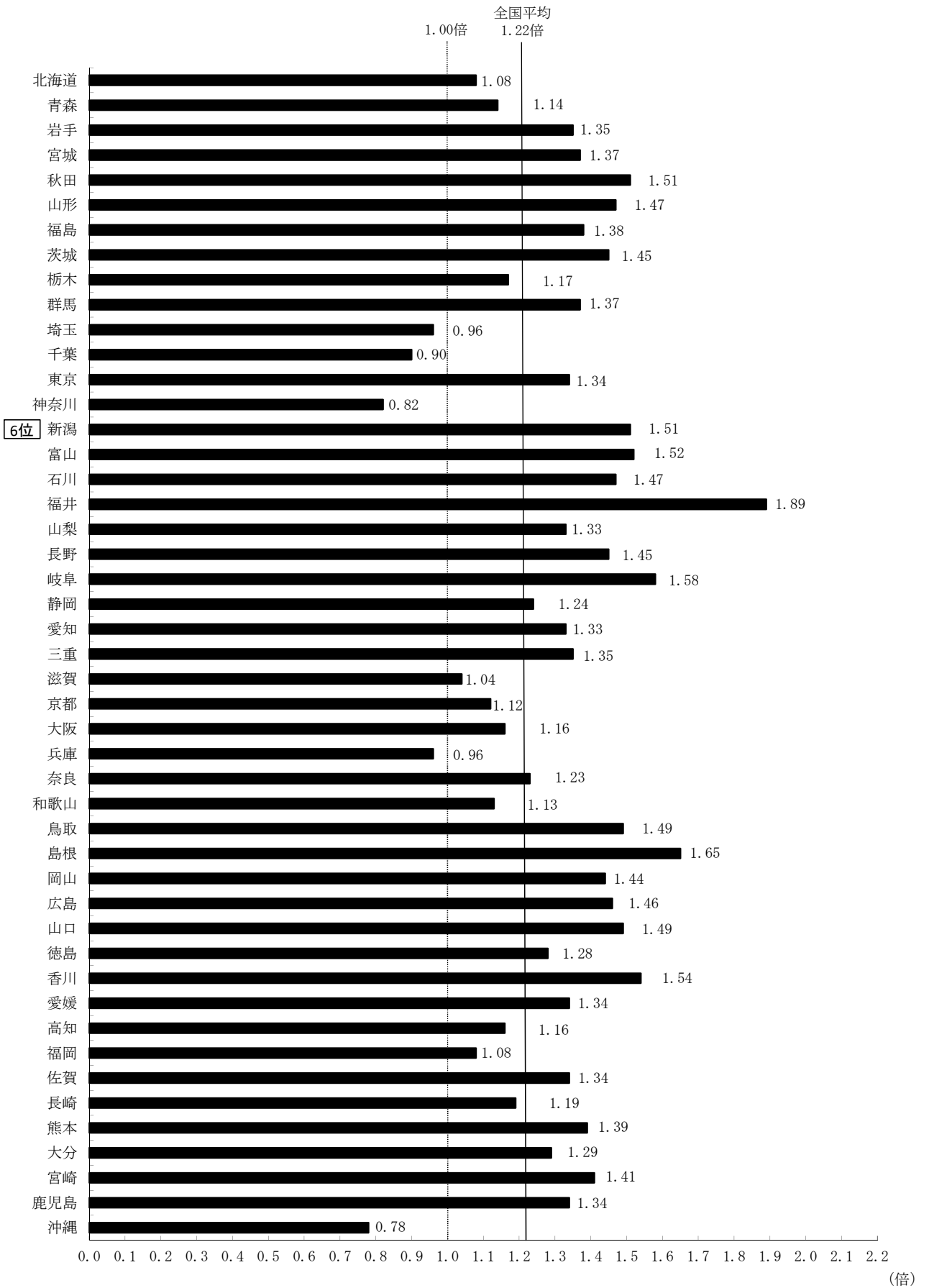
[新潟県]

	1	2	3	4	5	6	7	8	9	10	11	12	年計	年度計
昭和38年	0.44	0.46	0.45	0.49	0.50	0.51	0.60	0.52	0.50	0.52	0.56	0.52	0.50	0.52
39	0.56	0.54	0.53	0.52	0.54	0.52	0.52	0.53	0.54	0.60	0.60	0.59	0.54	0.56
40	0.61	0.60	0.62	0.64	0.61	0.58	0.55	0.55	0.55	0.56	0.52	0.47	0.58	0.58
41	0.53	0.61	0.66	0.68	0.66	0.71	0.69	0.67	0.74	0.78	0.71	0.66	0.68	0.71
42	0.74	0.82	0.76	0.75	0.75	0.79	0.86	0.92	0.91	0.90	0.92	1.00	0.83	0.89
43	1.01	0.98	1.03	1.09	1.07	1.15	1.17	1.14	1.17	1.09	1.01	1.26	1.09	1.11
44	1.09	1.17	1.04	1.19	1.26	1.24	1.19	1.17	1.19	1.28	1.13	1.37	1.19	1.24
45	1.49	1.49	1.16	1.19	1.26	1.30	1.25	1.25	1.16	1.12	1.04	1.01	1.22	1.14
46	1.03	0.99	0.95	0.98	0.99	0.91	0.94	0.90	0.85	0.84	0.85	0.75	0.92	0.87
47	0.78	0.80	0.82	0.84	0.90	0.92	0.94	1.02	1.12	1.13	1.21	1.19	0.96	1.10
48	1.36	1.54	1.34	1.42	1.40	1.43	1.58	1.53	1.58	1.53	1.72	1.59	1.51	1.51
49	1.53	1.40	1.30	1.25	1.22	1.17	1.09	1.02	0.94	0.87	0.83	0.77	1.11	0.95
50	0.82	0.76	0.71	0.79	0.75	0.71	0.66	0.72	0.72	0.68	0.70	0.69	0.74	0.73
51	0.73	0.77	0.78	0.81	0.83	0.91	0.94	0.93	0.88	0.90	0.80	0.81	0.84	0.84
52	0.75	0.68	0.77	0.79	0.73	0.71	0.67	0.73	0.73	0.68	0.69	0.68	0.72	0.71
53	0.68	0.63	0.73	0.77	0.76	0.78	0.77	0.80	0.80	0.77	0.81	0.81	0.77	0.81
54	0.87	0.84	0.83	0.89	0.87	0.88	0.92	0.95	0.97	0.96	0.94	0.97	0.91	0.93
55	0.95	0.93	0.92	0.87	0.91	0.92	0.88	0.86	0.84	0.84	0.80	0.81	0.89	0.85
56	0.80	0.80	0.78	0.78	0.77	0.80	0.82	0.80	0.79	0.79	0.79	0.81	0.80	0.78
57	0.75	0.71	0.71	0.63	0.69	0.67	0.64	0.66	0.66	0.66	0.63	0.61	0.67	0.65
58	0.61	0.61	0.62	0.64	0.63	0.64	0.64	0.67	0.68	0.70	0.73	0.74	0.67	0.70
59	0.76	0.78	0.74	0.76	0.80	0.81	0.83	0.83	0.82	0.81	0.80	0.79	0.80	0.82
60	0.84	0.83	0.82	0.80	0.79	0.80	0.81	0.80	0.80	0.79	0.81	0.82	0.81	0.80
61	0.77	0.79	0.79	0.78	0.79	0.80	0.75	0.79	0.79	0.80	0.78	0.81	0.79	0.77
62	0.72	0.69	0.74	0.74	0.75	0.75	0.76	0.82	0.88	0.89	0.91	0.99	0.80	0.88
63	1.01	1.01	1.05	1.10	1.11	1.13	1.18	1.21	1.28	1.32	1.33	1.32	1.16	1.26
平成元年	1.36	1.41	1.35	1.41	1.47	1.54	1.57	1.60	1.60	1.62	1.67	1.68	1.50	1.62
2	1.74	1.83	1.77	1.74	1.73	1.73	1.67	1.71	1.71	1.74	1.78	1.82	1.74	1.78
3	1.91	1.83	1.86	1.86	1.89	1.90	1.92	1.90	1.86	1.82	1.81	1.76	1.86	1.81
4	1.76	1.63	1.63	1.59	1.59	1.53	1.50	1.45	1.43	1.41	1.37	1.31	1.51	1.43
5	1.33	1.32	1.33	1.30	1.27	1.24	1.22	1.24	1.21	1.18	1.17	1.13	1.24	1.20
6	1.12	1.12	1.14	1.15	1.14	1.14	1.16	1.17	1.20	1.21	1.21	1.22	1.17	1.18
7	1.21	1.18	1.15	1.13	1.11	1.09	1.08	1.08	1.08	1.06	1.07	1.07	1.11	1.08
8	1.07	1.05	1.06	1.08	1.09	1.10	1.12	1.12	1.12	1.15	1.13	1.14	1.10	1.13
9	1.15	1.15	1.15	1.15	1.16	1.16	1.18	1.14	1.08	1.03	1.01	0.99	1.11	1.04
10	0.92	0.87	0.80	0.73	0.70	0.65	0.60	0.57	0.55	0.55	0.54	0.53	0.66	0.58
11	0.53	0.53	0.52	0.52	0.51	0.49	0.50	0.52	0.53	0.52	0.52	0.52	0.52	0.52
12	0.53	0.54	0.54	0.56	0.58	0.60	0.62	0.63	0.64	0.64	0.65	0.67	0.60	0.63
13	0.67	0.66	0.65	0.61	0.60	0.58	0.57	0.55	0.53	0.50	0.49	0.46	0.57	0.52
14	0.47	0.47	0.48	0.49	0.50	0.51	0.50	0.52	0.53	0.55	0.55	0.56	0.51	0.54
15	0.58	0.59	0.59	0.59	0.58	0.58	0.59	0.60	0.62	0.66	0.66	0.67	0.61	0.62
16	0.66	0.65	0.65	0.66	0.67	0.72	0.76	0.81	0.82	0.83	0.83	0.84	0.74	0.80
17	0.88	0.91	0.95	0.95	0.95	0.98	0.98	0.99	0.99	1.00	1.02	1.01	0.97	1.01
18	1.10	1.10	1.09	1.11	1.13	1.13	1.13	1.13	1.11	1.08	1.12	1.13	1.11	1.13
19	1.17	1.13	1.15	1.15	1.15	1.13	1.12	1.11	1.11	1.10	1.10	1.06	1.12	1.09
20	1.04	1.00	1.00	0.97	0.95	0.91	0.88	0.85	0.81	0.75	0.72	0.66	0.87	0.75
21	0.61	0.54	0.51	0.46	0.45	0.45	0.44	0.44	0.44	0.45	0.45	0.44	0.47	0.45
22	0.46	0.48	0.51	0.51	0.52	0.54	0.56	0.57	0.57	0.59	0.61	0.62	0.54	0.59
23	0.65	0.65	0.65	0.64	0.64	0.64	0.66	0.67	0.70	0.70	0.72	0.74	0.67	0.71
24	0.77	0.80	0.81	0.81	0.83	0.84	0.85	0.84	0.84	0.85	0.85	0.85	0.83	0.85
25	0.87	0.89	0.88	0.89	0.89	0.94	0.96	1.00	1.01	1.07	1.10	1.12	0.96	1.02
26	1.11	1.12	1.14	1.15	1.16	1.16	1.16	1.15	1.16	1.17	1.17	1.20	1.15	1.17
27	1.21	1.23	1.20	1.18	1.19	1.20	1.20	1.20	1.20	1.20	1.23	1.23	1.20	1.22
28	1.26	1.25	1.26	1.27	1.29	1.31	1.31	1.34	1.36	1.36	1.37	1.37	1.31	1.35
29	1.38	1.43	1.43	1.46	1.48	1.50	1.50	1.52	1.55	1.57	1.57	1.59	1.50	1.56
30	1.65	1.69	1.69	1.69	1.67	1.70	1.73	1.73	1.74	1.72	1.70	1.68	1.70	1.70
31(令和元年)	1.67	1.67	1.66	1.67	1.68	1.66	1.64	1.62	1.60	1.61	1.59	1.59	1.64	1.59
2	1.51	1.49	1.40	1.36	1.22	1.20	1.21	1.17	1.19	1.17	1.19	1.21	1.28	1.22
3	1.26	1.23	1.25	1.28	1.30	1.34	1.37	1.38	1.41	1.43	1.44	1.44	1.34	1.41
4	1.52	1.54	1.51											

は、景気後退期

- (注) 1. 季節調整法はセンサス局法Ⅱ(X-12-ARIMA)による。なお、令和3年12月以前の数値は、新季節指数により改訂した。
 2. 年平均及び年度平均は原数値
 3. ハローワークインターネットサービスの機能拡充に伴う令和3年9月以降の数値の取扱いについては、1頁の注4を参照。

都道府県別有効求人倍率：季節調整値
 (新規学卒者を除きパートタイムを含む)
 令和4年3月 全国平均1.22倍 [原数値1.25倍]



(注) 季節調整値計算(季節調整値替え)は、毎年過去1年分のデータが揃う年初に行われ、季節調整済系列が改訂される。

(資料出所) 厚生労働省「職業安定業務統計」