

令和6年 死亡災害発生状況(月別・業種別)

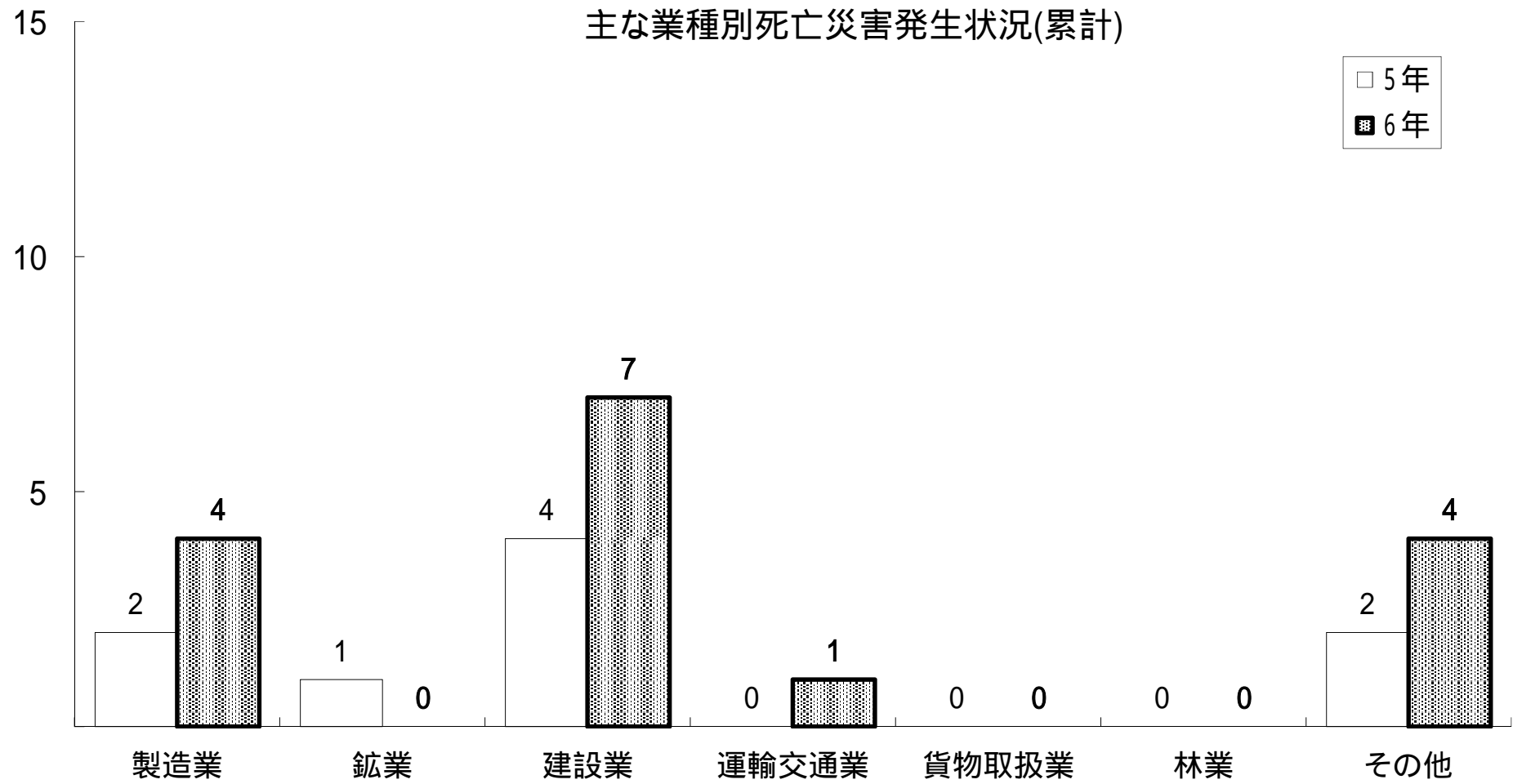
令和6年10月末現在

新潟労働局

	製 造 業	鉱 業	建 設 業				運 輸 交 通			貨 物 取 扱			林 業	そ の 他	合 計
			土 木 工 事	建 築 工 事	そ の 他	小 計	道 路 貨 物	そ の 他	小 計	陸 上 貨 物	港 湾 運 送	小 計			
1月							1		1						1
2月	1														1
3月	1		2						2						3
4月															
5月														1	1
6月	2		1	1					2					1	5
7月														1	1
8月			1						1					1	2
9月				1					1						1
10月			1						1						1
11月															
12月															
6年	4		5	2			7	1		1				4	16
5年	2	1	1	2	1		4							2	9
増減数	+2	-1	+4	±0	-1	+3	+1	±0	+1	±0	±0	±0	±0	+2	+7
増減率%	+100.0	-100.0	+400.0	±0.0	-100.0	+75.0								+100.0	+77.8

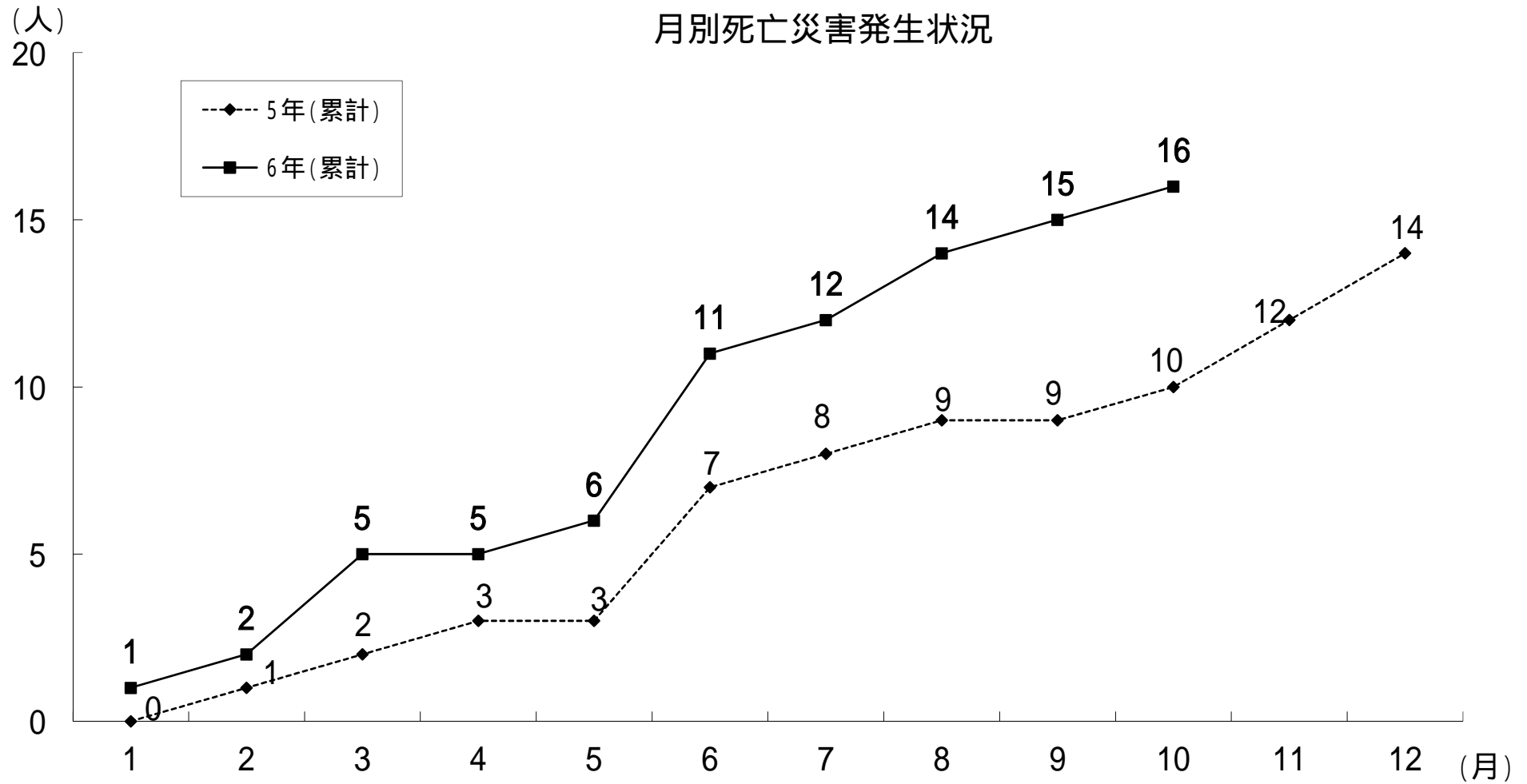
(死亡災害報告による)

主な業種別死亡災害発生状況(累計)



(死亡災害報告による)

月別死亡災害発生状況



(死亡災害報告による)