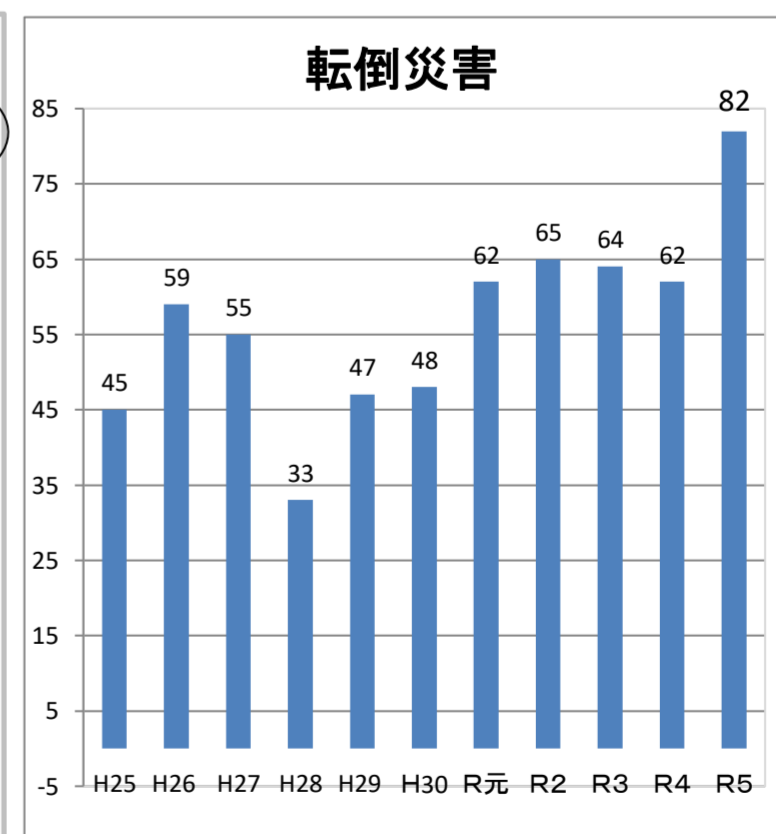
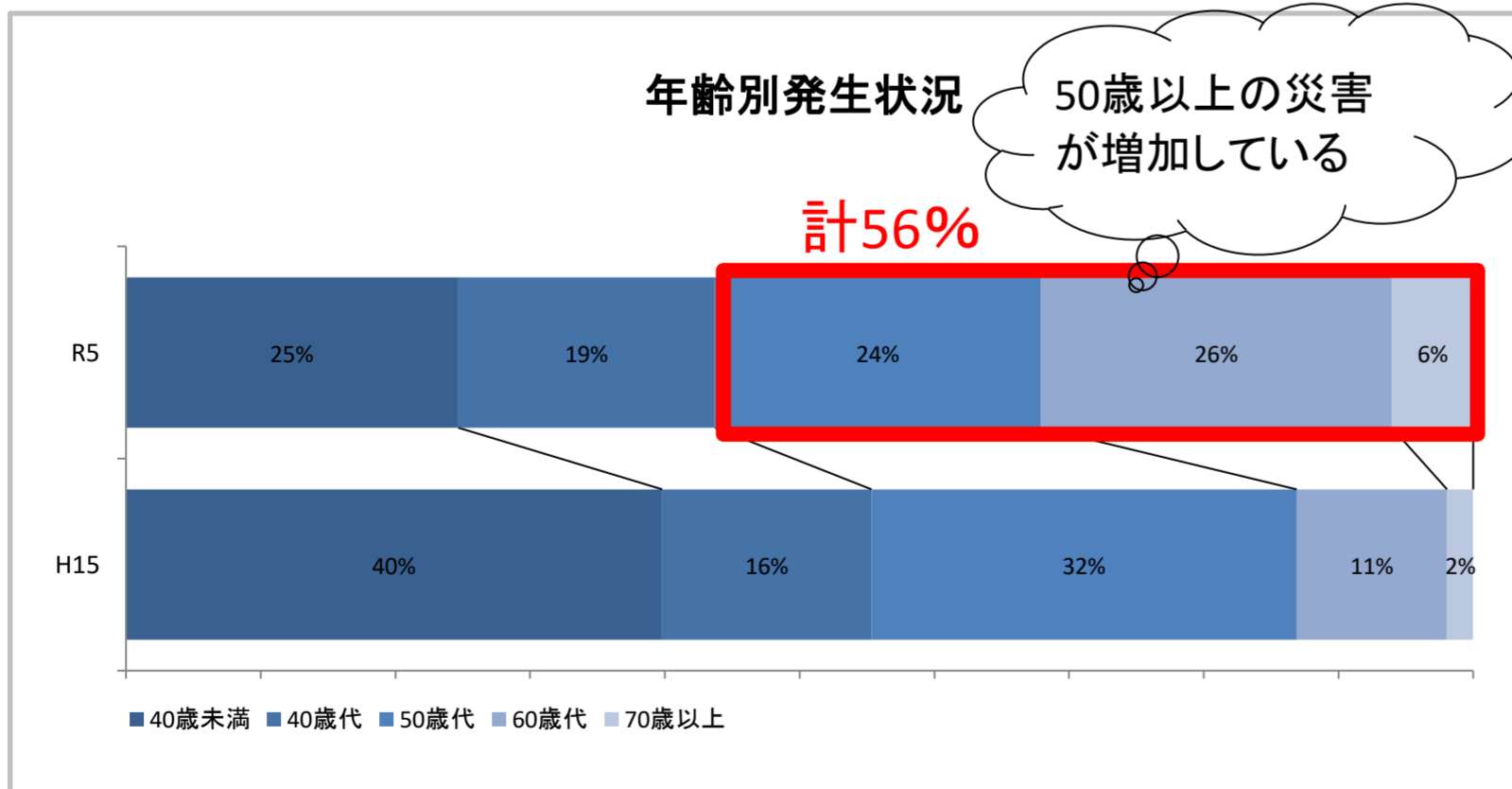
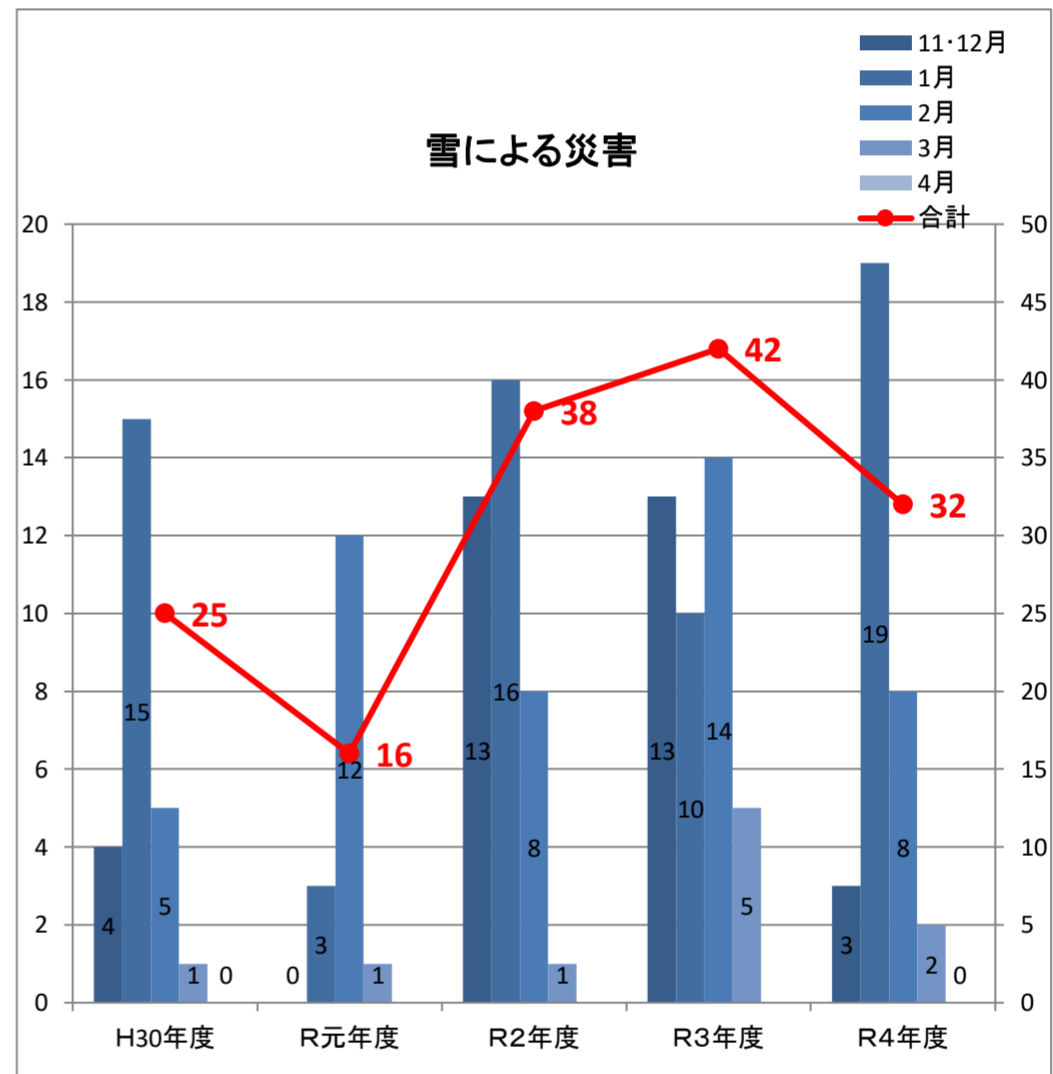
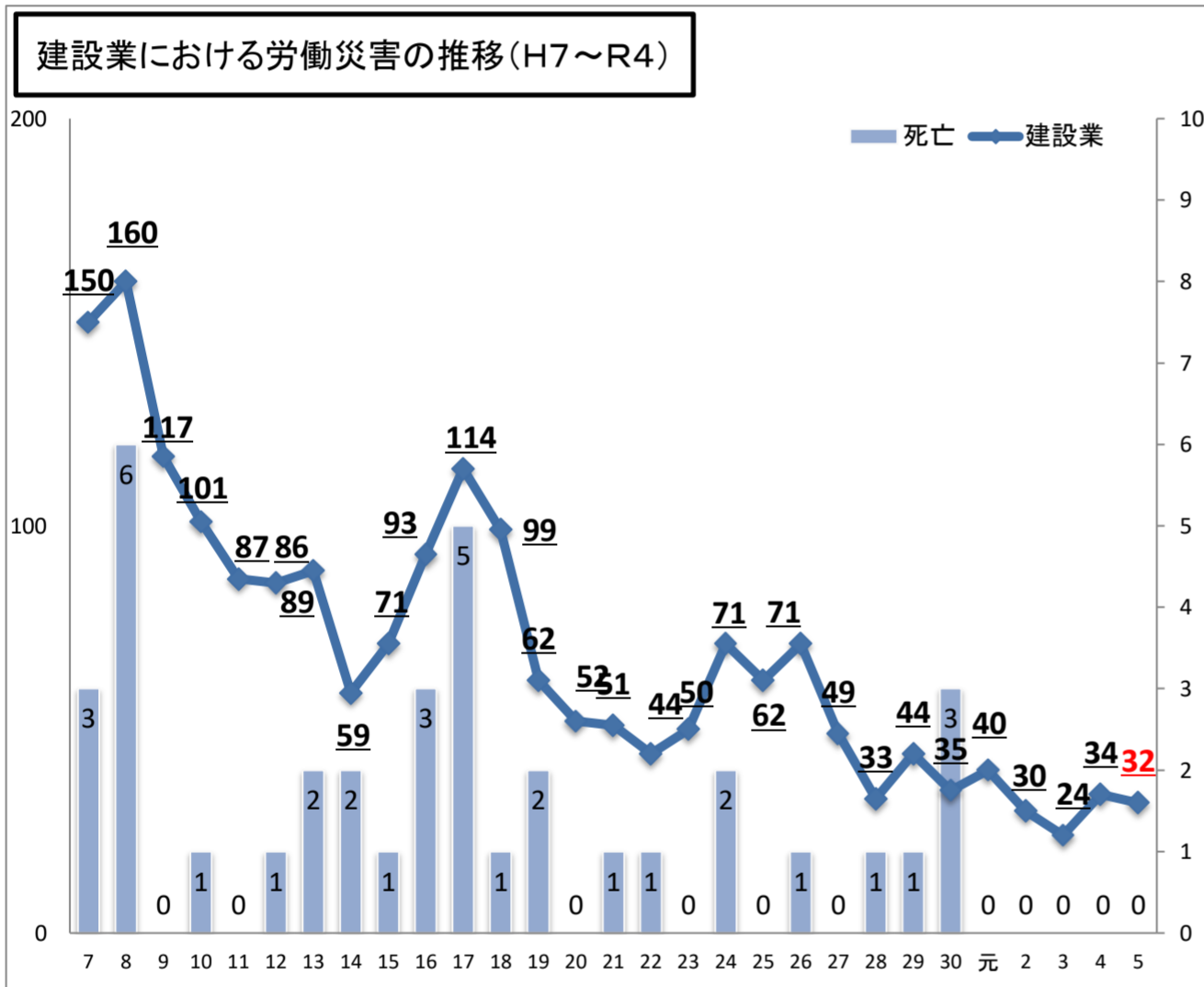
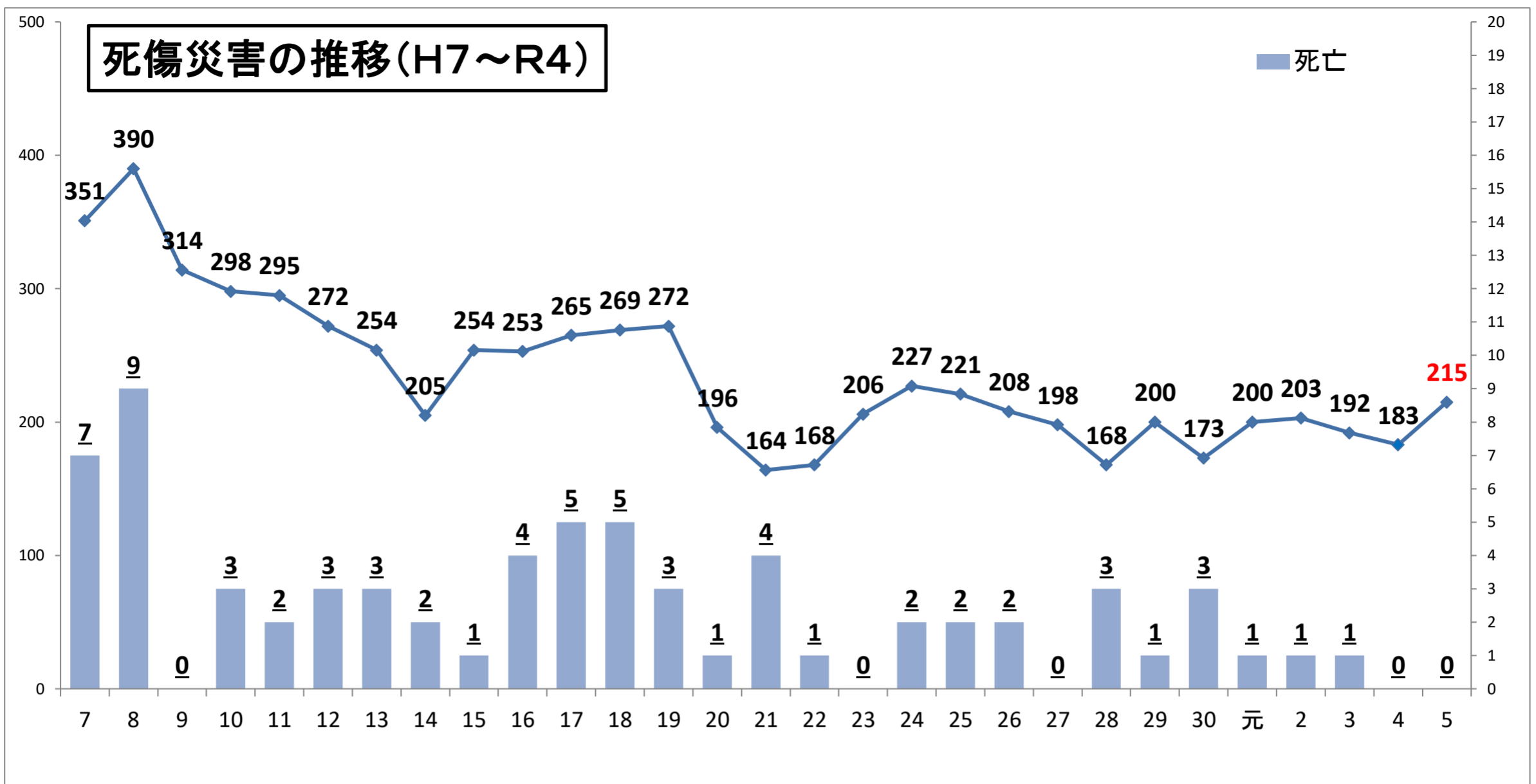


	30年	元年	2年	3年	4年	対前年同期			
						4年速報値	5年速報値	増減	率(%)
製造業	48	43	51	48	50	50	69	19	+38
食料品	26	18	29	27	30	30	44	14	+47
繊維工業			1	1					±0
衣服・その他繊維工業							1	1	∞
木材・木製品			1				1	1	∞
家具・装備品									±0
パルプ・紙・紙加工品				1	1	1	1		±0
印刷・製本業	1			1	2	2	1	-1	-50
化学工業	3	1	2	1			1	1	∞
窯業土石製品	3	5	2	5	4	4	6	2	+50
鉄鋼業			1				2	2	∞
非鉄金属		1			1	1		-1	-100
金属製品	5	3	3	1	2	2	4	2	+100
一般機械器具	3	7	6	5	4	4	3	-1	-25
電気機械器具	2	3	2	1	2	2	1	-1	-50
輸送用機械等				3	2	2		-2	-100
電気・ガス・水道業									±0
その他の製造業	5	5	4	2	2	2	4	2	+100
鉱業	0	0	1	0	1	1	0	-1	-100
土石採取業			1		1	1		-1	-100
その他の鉱業									±0
建設業	③ 35	40	30	24	34	34	32	-2	-6
土木工事業	① 16	8	7	3	12	12	10	-2	-17
建築工事業	② 16	26	18	18	17	17	14	-3	-18
うち木造家屋建築工事業	① 6	12	6	9	7	7	6	-1	-14
その他の建設業	3	6	5	3	5	5	8	3	+60
運輸交通業	15	8	① 20	14	15	15	19	4	+27
鉄道・水運・道路旅客ほか	10	4	11	12	5	5	10	5	+100
道路貨物運送業	5	4	① 9	2	10	10	9	-1	-10
貨物取扱業	0	0	0	0	0	0	0	0	±0
陸上貨物取扱業									±0
農林業	3	5	7	2	8	8	5	-3	-38
林業	2	1	2	1	1	1	3	2	+200
畜産・水産業(厩舎を含む)	0	1	0	0	1	1	2	1	+100
その他の事業	72	① 103	94	① 104	74	74	88	14	+19
卸売業	2	4	1	3	4	4	3	-1	-25
小売業	20	16	19	18	11	11	13	2	+18
社会福祉施設	6	19	16	21	12	12	17	5	+42
旅館業	7	14	13	18	13	13	20	7	+54
飲食店	1	4	2		4	4	5	1	+25
ゴルフ場				3	2	2	3	1	+50
清掃・と畜業(除ビルメン)	6	7	8	6	3	3	2	-1	-33
ビルメンテナンス業	9	8	6	① 7	3	3	6	3	+100
警備業		2	1	8	9	4	3	-1	-25
その他	21	① 29	28	20	13	18	16	-2	-11
総計	③ 173	① 200	① 203	① 192	183	183	215	32	+17

※休業4日以上労働者死傷病報告及び死亡災害報告を基に集計、○内の数字は死亡災害の件数を表す。



※転倒災害のデータは統計確定後に提出された数字を含む。