

速報

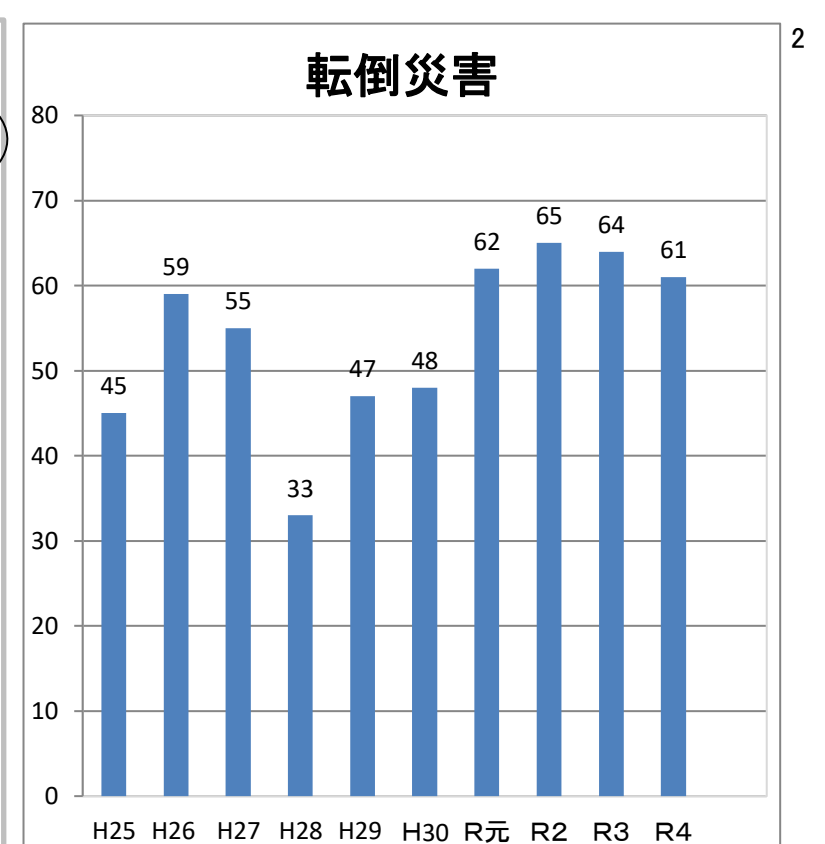
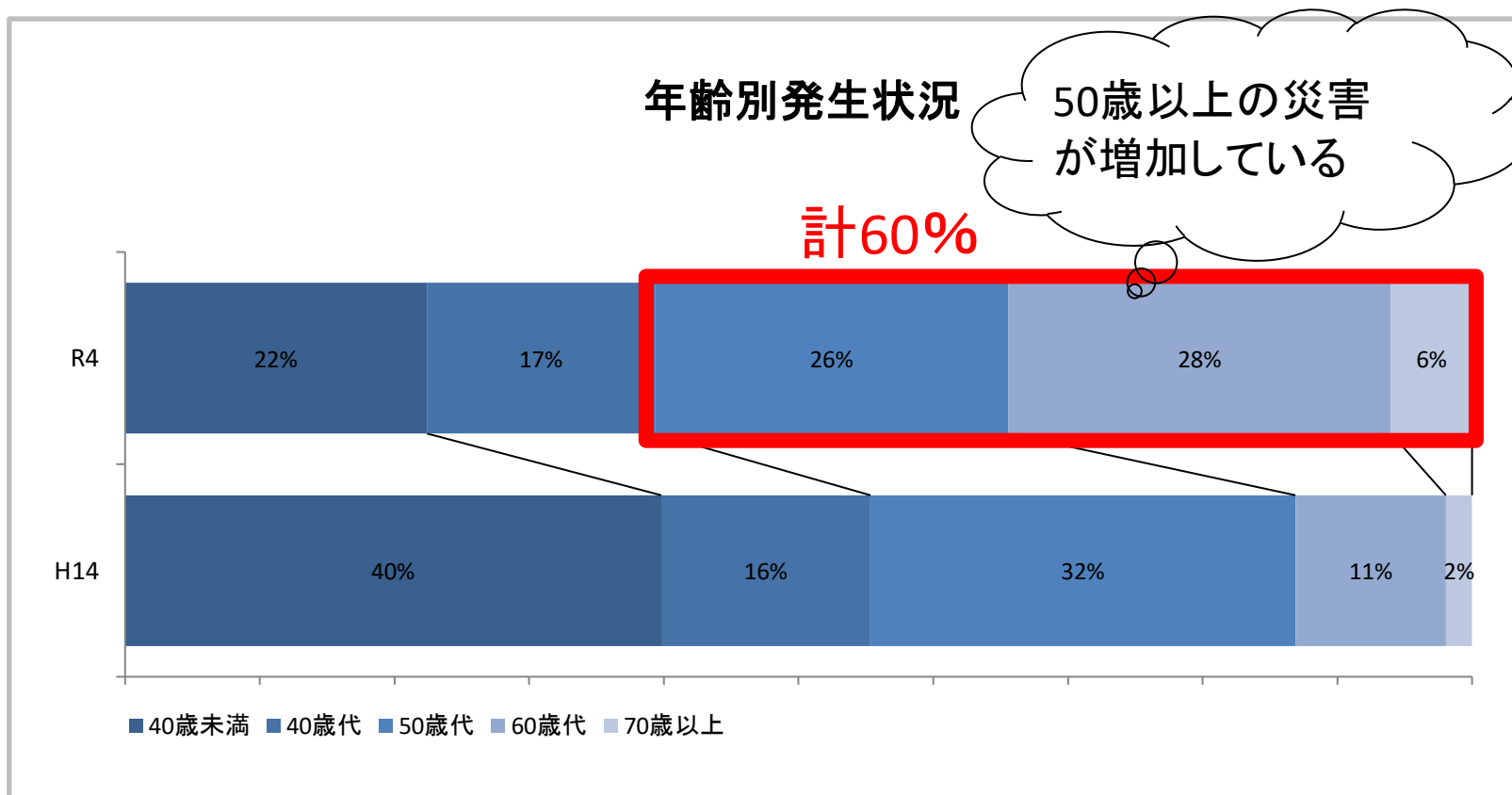
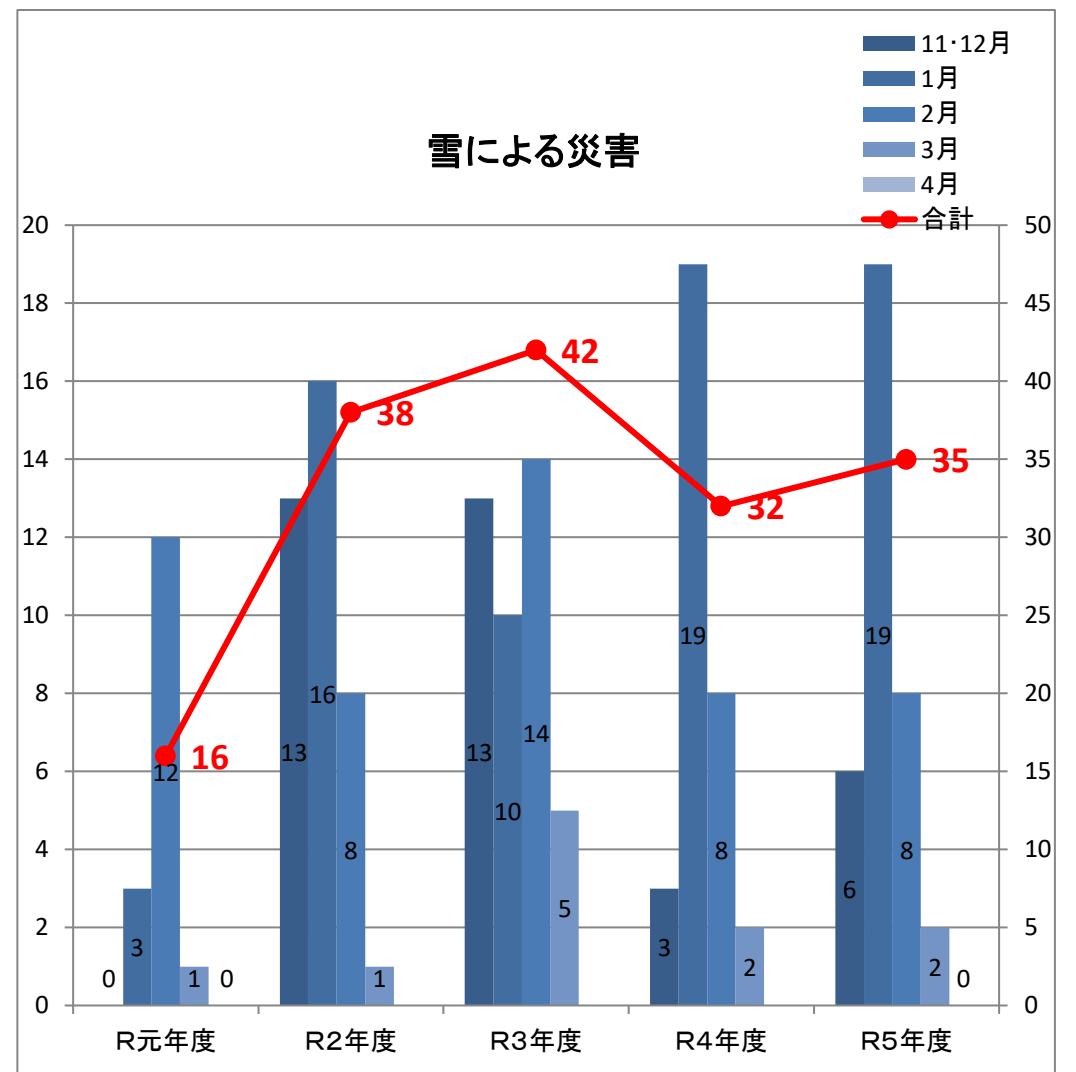
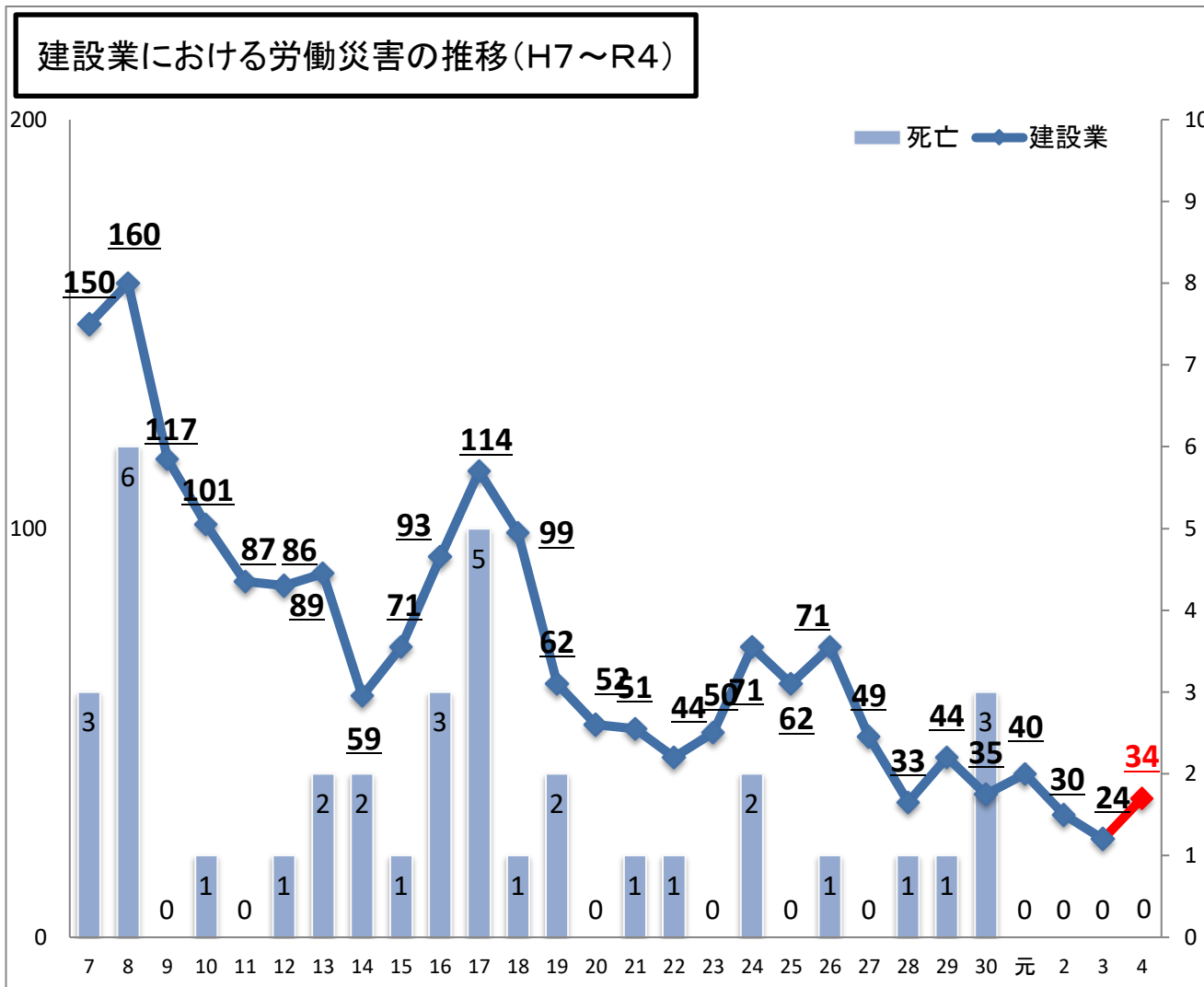
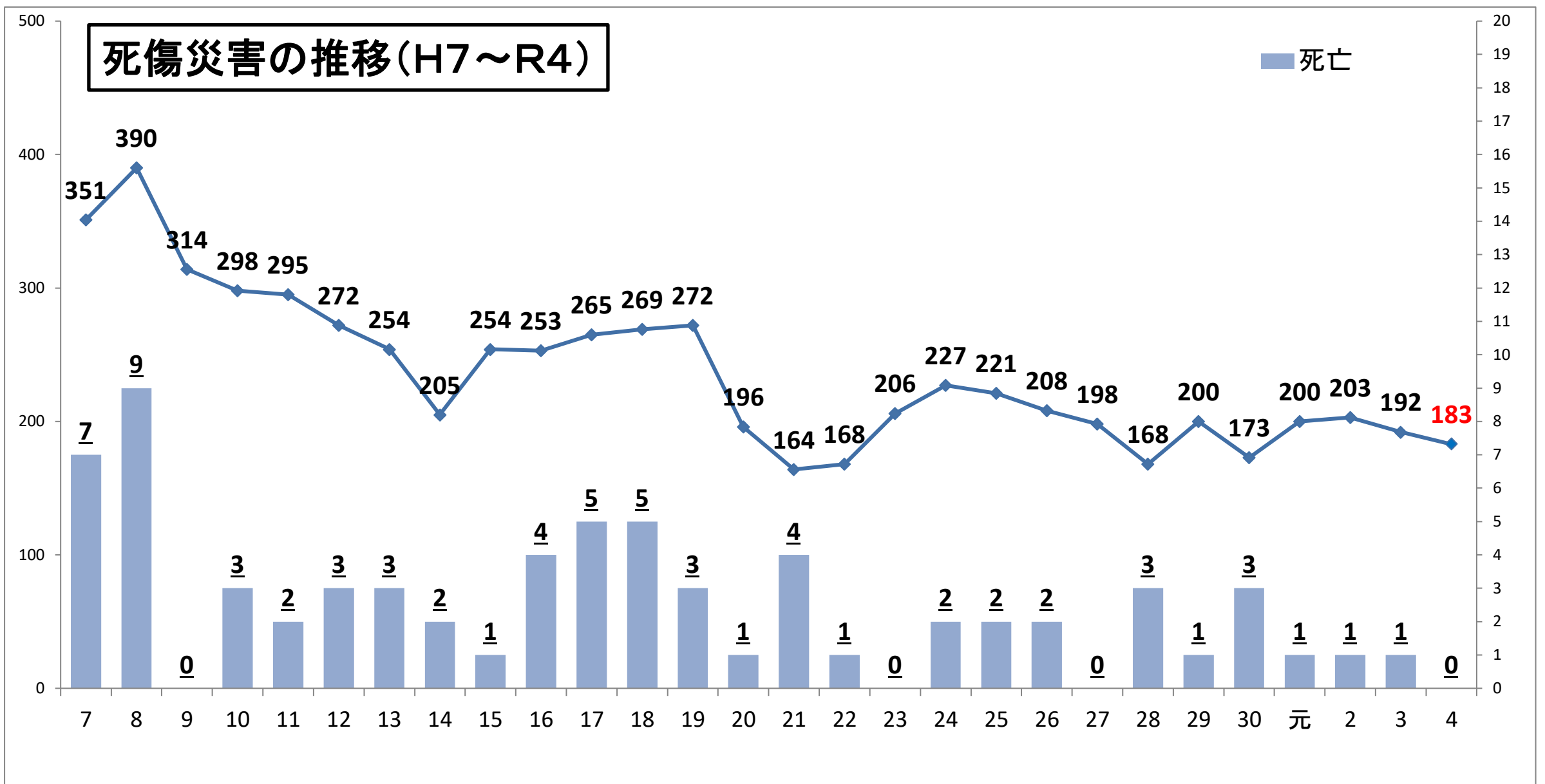
令和6年 労働災害発生状況（令和6年3月末現在・休業4日以上）

（新型コロナウイルス感染症のり患分を除く）

小出労働基準監督署

	30年	元年	2年	3年	4年	対前年同期			
						5年 速報値	6年 速報値	増減	率(%)
製造業	48	43	51	48	50	7	9	2	+29
食料品	26	18	29	27	30	6	5	-1	-17
繊維工業			1	1					±0
衣服・その他繊維工業									±0
木材・木製品			1						±0
家具・装備品									±0
ハルフ・紙・紙加工品				1	1				±0
印刷・製本業	1			1	2				±0
化学工業	3	1	2	1					±0
窯業土石製品	3	5	2	5	4	1	1		±0
鉄鋼業			1						±0
非鉄金属		1			1				±0
金属製品	5	3	3	1	2				±0
一般機械器具	3	7	6	5	4		1	1	∞
電気機械器具	2	3	2	1	2				±0
輸送用機械等				3	2		1	1	∞
電気・ガス・水道業									±0
その他の製造業	5	5	4	2	2		1	1	∞
鉱業	0	0	1	0	1	0	0	0	±0
土石採取業			1		1				±0
その他の鉱業									±0
建設業	③ 35	40	30	24	34	5	6	1	+20
土木工事業	① 16	8	7	3	12	1	5	4	+400
建築工事業	② 16	26	18	18	17	3		-3	-100
うち木造家屋建築工事業	① 6	12	6	9	7	2		-2	-100
その他の建設業	3	6	5	3	5	1	1		±0
運輸交通業	15	8	① 20	14	15	2	5	3	+150
鉄道・水運・道路旅客ほか	10	4	11	12	5	2	2		±0
道路貨物運送業	5	4	① 9	2	10		3	3	∞
貨物取扱業	0	0	0	0	0	0	0	0	±0
陸上貨物取扱業									±0
農林業	3	5	7	2	8	0	0	0	±0
林業	2	1	2	1	1	0			±0
畜産・水産業(既舎を含む)	0	1	0	0	1	0	0	0	±0
その他の事業	72	① 103	94	① 104	74	23	20	-3	-13
卸売業	2	4	1	3	4				±0
小売業	20	16	19	18	11	4	3	-1	-25
社会福祉施設	6	19	16	21	12	6	1	-5	-83
旅館業	7	14	13	18	13	4	10	6	+150
飲食店	1	4	2		4	1	1		±0
ゴルフ場				3	2	1		-1	-100
清掃・と畜業(除ビルメン)	6	7	8	6	3		2	2	∞
ビルメンテナンス業	9	8	6	① 7	3	3		-3	-100
警備業		2	1	8	9	1		-1	-100
その他	21	① 29	28	20	13	3	3		±0
総計	③ 173	① 200	① 203	① 192	183	37	40	3	+8

※休業4以上の労働者死傷病報告及び死亡災害報告を基に集計、○内の数字は死亡災害の件数を表す。



※転倒災害のデータは統計確定後に提出された数字を含む。