

# 令和5年 死亡災害発生状況(月別・業種別)

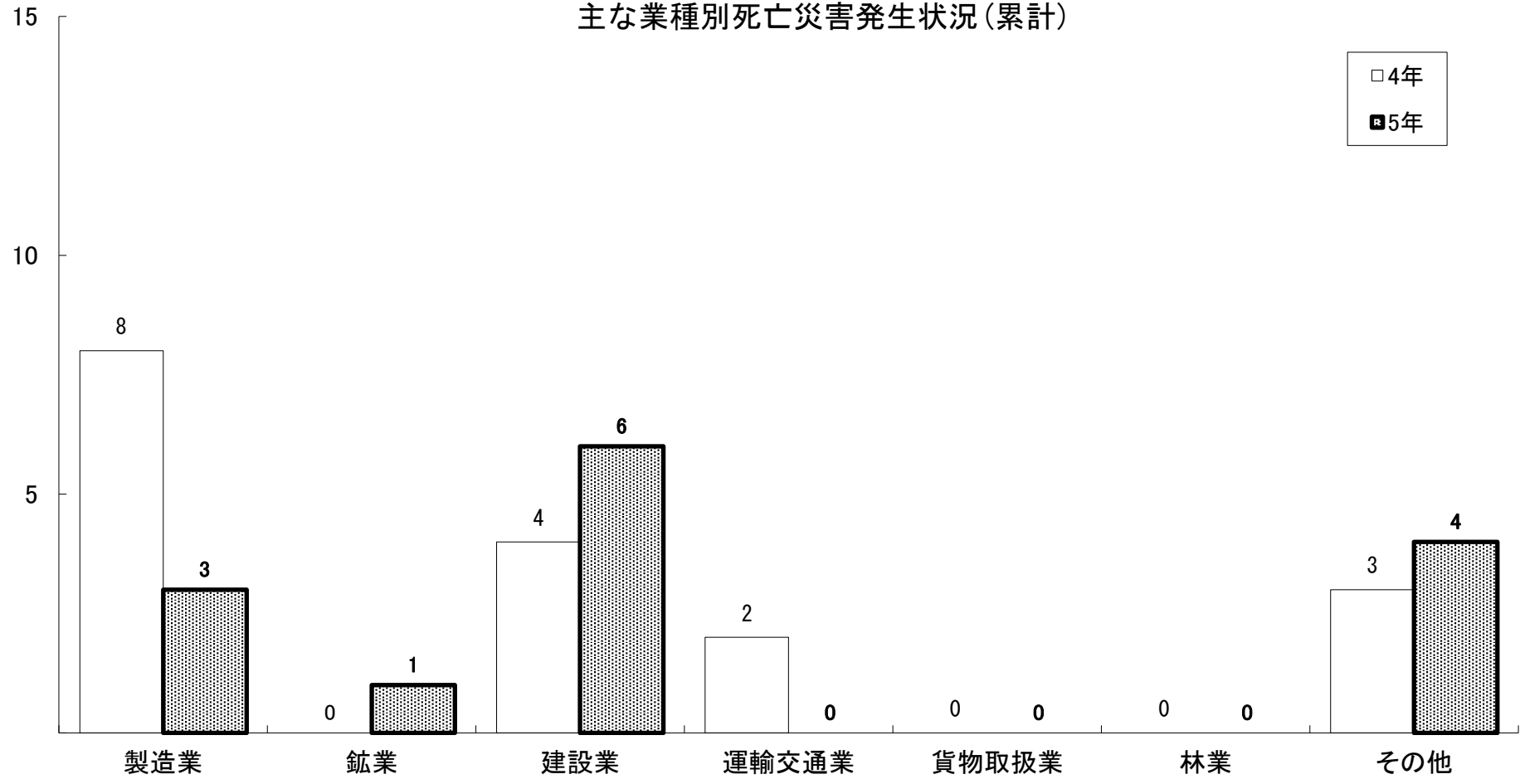
令和6年3月末現在

新潟労働局

	製 造 業	鉱 業	建 設 業				運 輸 交 通			貨 物 取 扱			林 業	そ の 他	合 計
			土 木 工 事	建 築 工 事	そ の 他	小 計	道 路 貨 物	そ の 他	小 計	陸 上 貨 物	港 湾 運 送	小 計			
1月															
2月	1														1
3月														1	1
4月		1													1
5月															
6月	1			2	1	3									4
7月			1			1									1
8月														1	1
9月															
10月														1	1
11月	1		1			1									2
12月				1		1								1	2
5年	3	1	2	3	1	6								4	14
4年	8		3		1	4	2		2					3	17
増 減 数	-5	+1	-1	+3	±0	+2	-2	±0	-2	±0	±0	±0	±0	+1	-3
増 減 率 %	-62.5	∞	-33.3	∞	±0.0	+50.0	-100.0	±0.0	-100.0	±0.0	±0.0	±0.0	±0.0	+33.3	-17.6

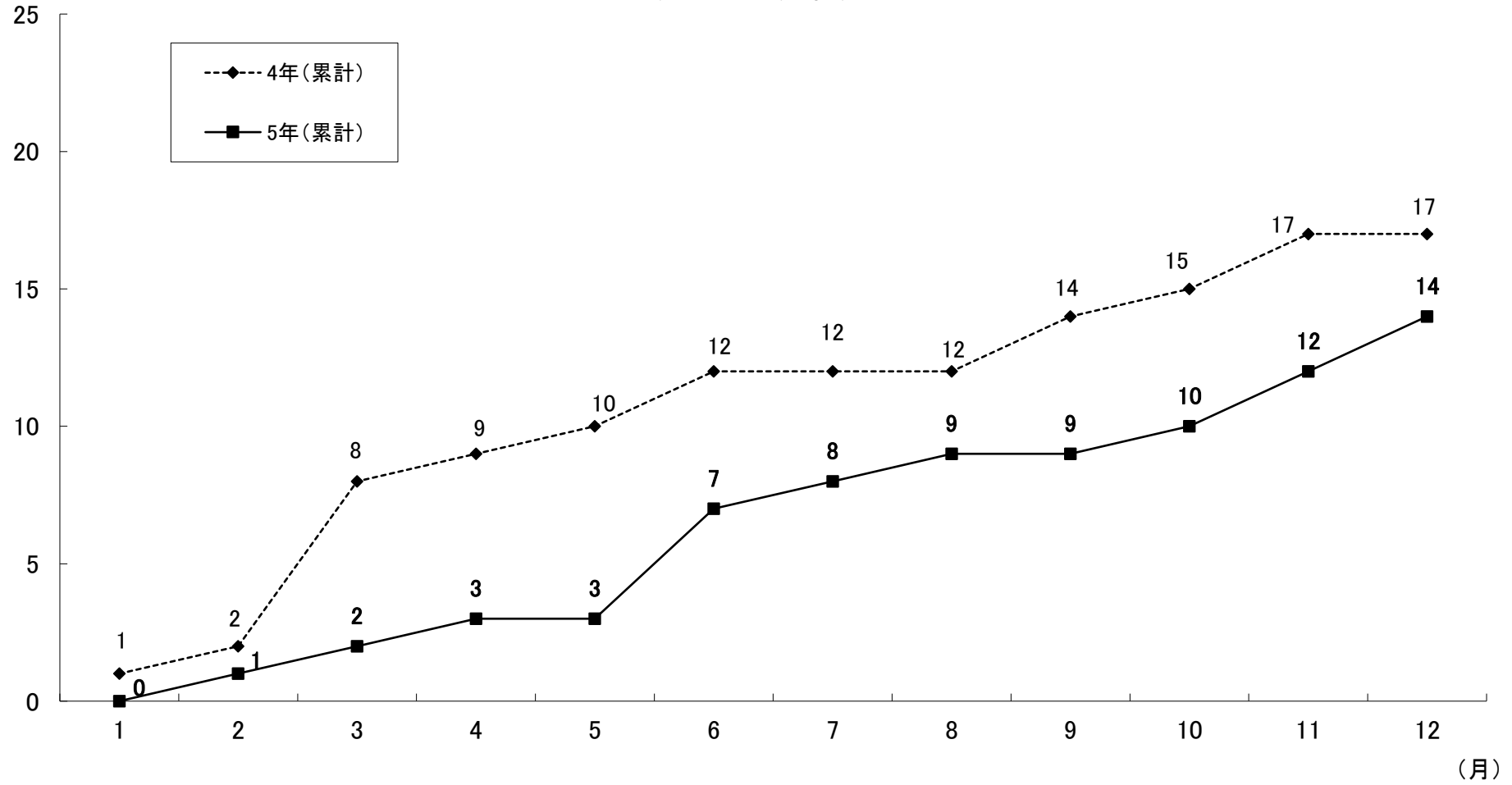
※新型コロナウイルス感染症のり患によるものを除く (死亡災害報告による)

主な業種別死亡災害発生状況(累計)



※新型コロナウイルス感染症のり患によるものを除く (死亡災害報告による)

### 月別死亡災害発生状況



※新型コロナウイルス感染症のり患によるものを除く (死亡災害報告による)