

確定

# 令和3年 労働災害発生状況（休業4日以上）

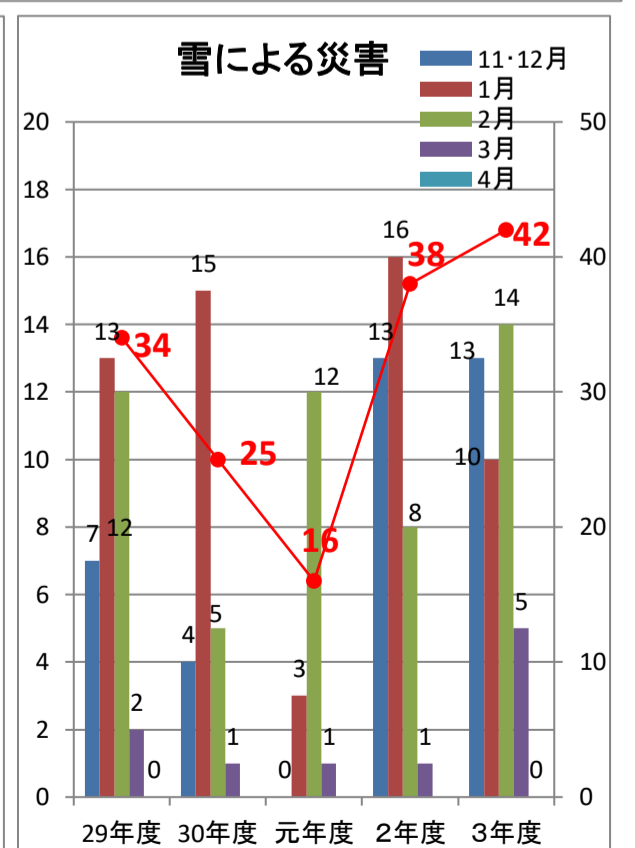
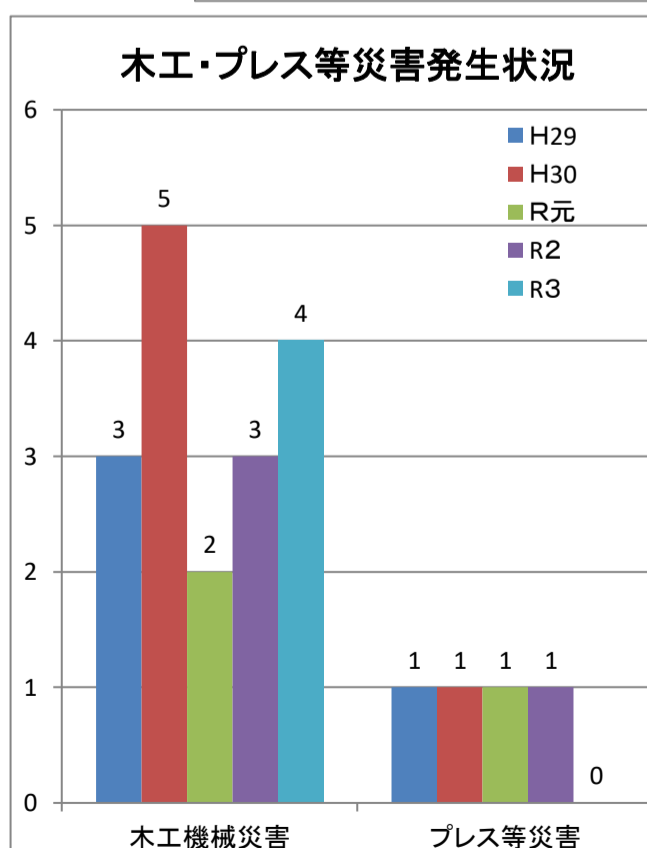
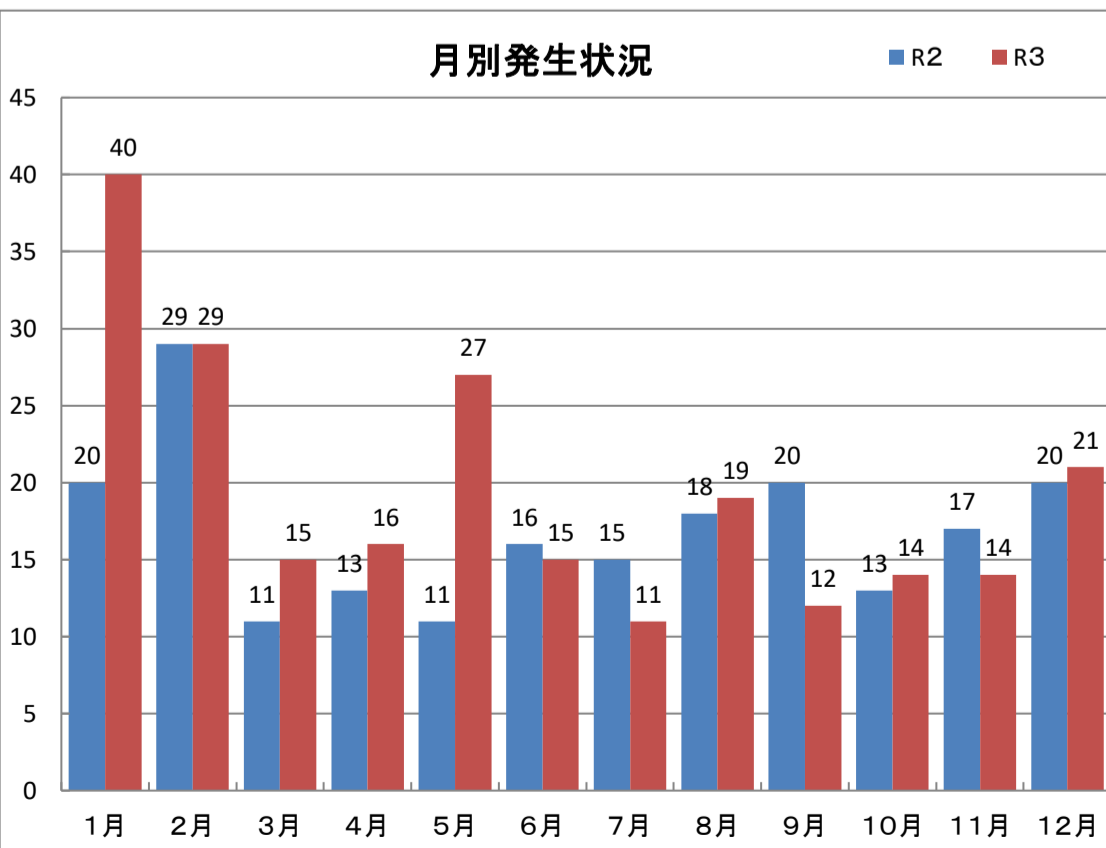
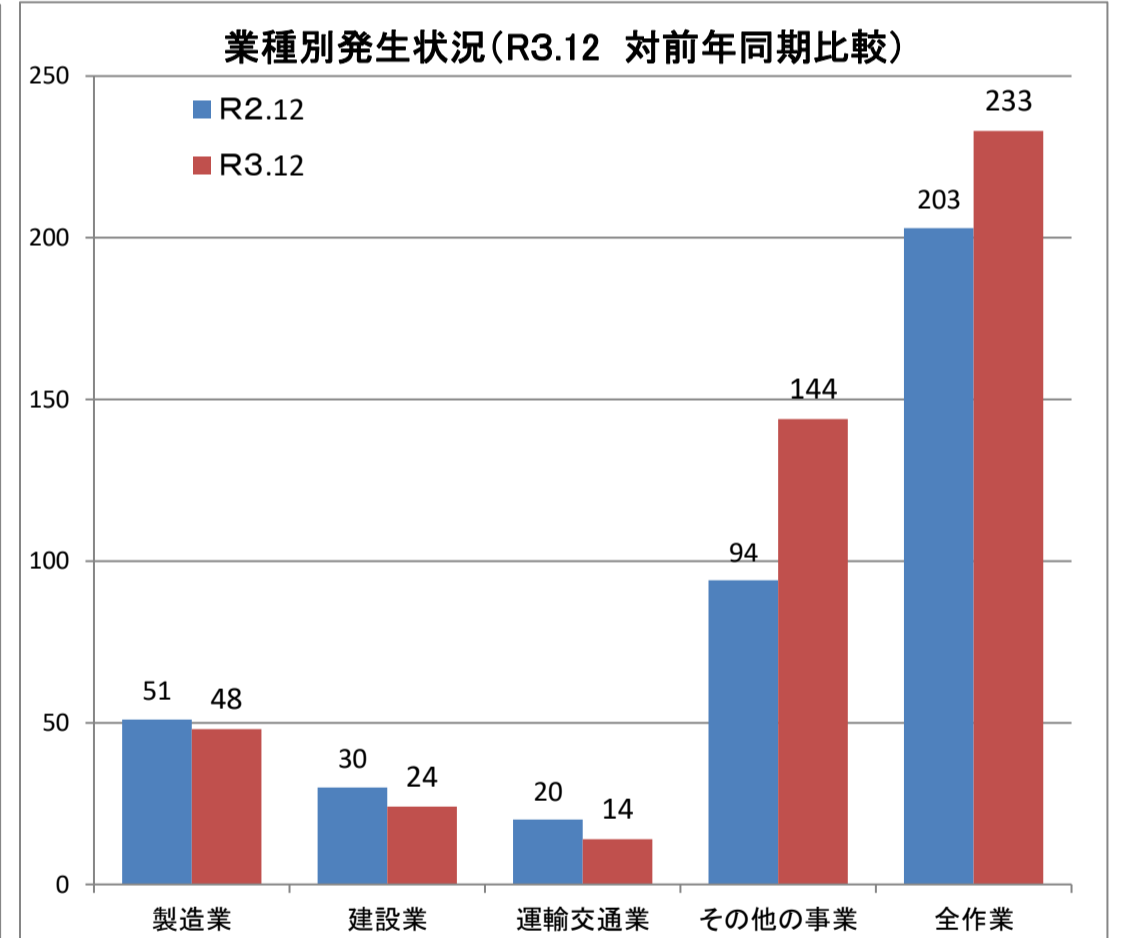
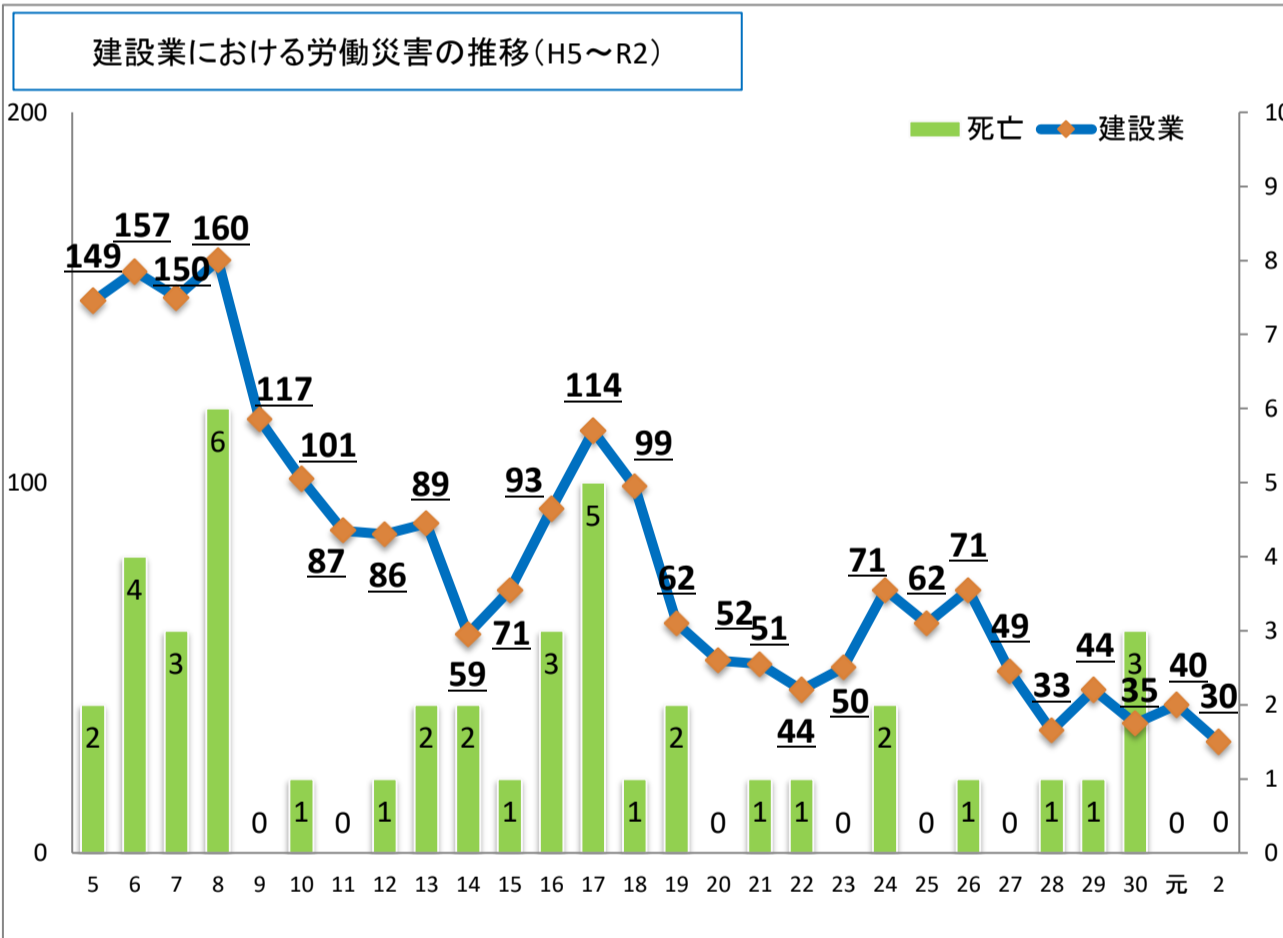
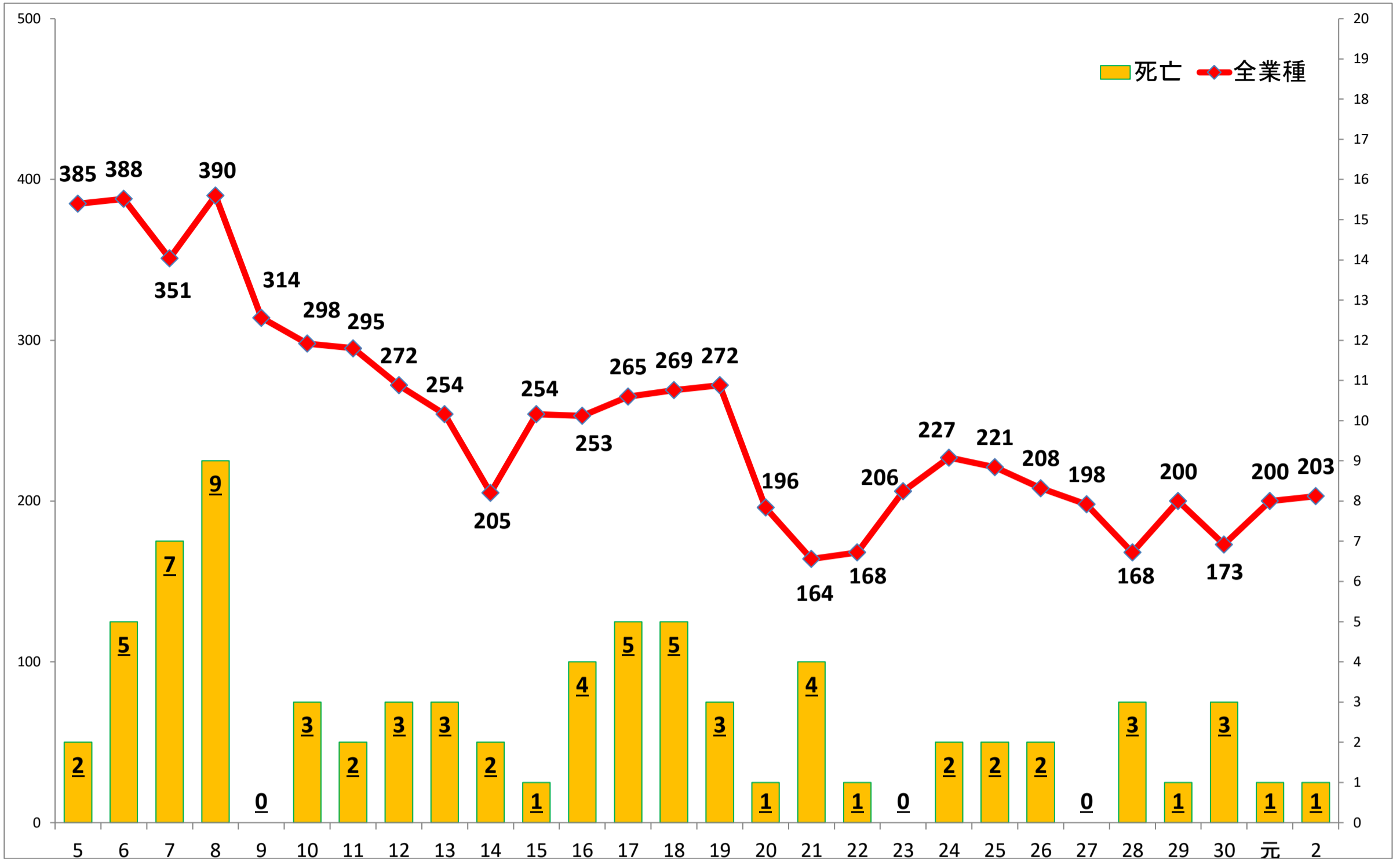
小出労働基準監督署  
(令和4年4月7日集計)

	28年	29年	30年	元年	2年	対前年同期			
						2年	3年	増減	率(%)
<b>製造業</b>	48	57	48	43	51	51	48	-3	-6.0
食料品	26	27	26	18	29	29	27	-2	-7.0
繊維工業	1				1	1	1		±0
衣服・その他繊維工業		1							±0
木材・木製品					1	1		-1	-100.0
家具・装備品									±0
ハーフ・紙・紙加工品		1					1	1	∞
印刷・製本業		1	1				1	1	∞
化学工業	1	1	3	1	2	2	1	-1	-50.0
窯業土石製品	5	2	3	5	2	2	5	3	+150
鉄鋼業					1	1		-1	-100.0
非鉄金属	1			1					±0
金属製品	3	3	5	3	3	3	1	-2	-67.0
一般機械器具		10	3	7	6	6	5	-1	-17.0
電気機械器具	4	2	2	3	2	2	1	-1	-50.0
輸送用機械等	1	1					3	3	∞
電気・ガス・水道業									±0
その他の製造業	6	8	5	5	4	4	2	-2	-50.0
<b>鉱業</b>	2				1	1		-1	-100.0
土石採取業	2				1	1		-1	-100.0
その他の鉱業									±0
<b>建設業</b>	① 33	① 44	③ 35	40	30	30	24	-6	-20.0
土木工事業	10	12	① 16	8	7	7	3	-4	-57.0
建築工事業	18	23	② 16	26	18	18	18		±0
うち木造家屋建築工事業	13	11	① 6	12	6	6	9	3	+50
その他の建設業	① 5	① 9	3	6	5	5	3	-2	-40.0
<b>運輸交通業</b>	10	18	15	8	① 20	① 20	14	-6	-30.0
鉄道・水運・道路旅客ほか	3	8	10	4	11	11	12	1	+9
道路貨物運送業	7	10	5	4	① 9	① 9	2	-7	-78.0
<b>貨物取扱業</b>									±0
陸上貨物取扱業									±0
港湾運送業									±0
<b>農林業</b>	4	2	3	5	7	7	3	-4	-57.0
畜産・水産業(既舎を含む)	1			1					±0
<b>その他の事業</b>	② 70	② 79	72	103	94	94	① 144	50	+53
卸売業	2	3	2	4	1	1	3	2	+200
小売業	11	20	20	16	19	19	18	-1	-5.0
社会福祉施設	① 13	15	6	19	16	16	30	14	+88
旅館業	10	10	7	14	13	13	33	20	+154
飲食店	5	4	1	4	2	2	2		±0
ゴルフ場	1						3	3	∞
清掃・と畜業(除ビルメン)	3	3	6	7	8	8	6	-2	-25.0
ビルメンテナンス業	4	3	9	8	6	6	① 9	3	+50
警備業	1	4		2	1	1	8	7	+700
その他	① 20	17	21	① 29	28	28	32	4	+14
<b>総計</b>	③ 168	① 200	③ 173	① 200	① 203	① 203	① 233	30	+15

※休業4以上の労働者死傷病報告及び死亡災害報告を基に集計、○内の数字は死亡災害の件数を表す

# 死亡労働災害の推移(平成5年～令和2年)

小出労働基準監督署



令和4年4月7日現在 帳票登録状況

※雪の災害の統計期間  
各年度(11月～翌4月)