

速報

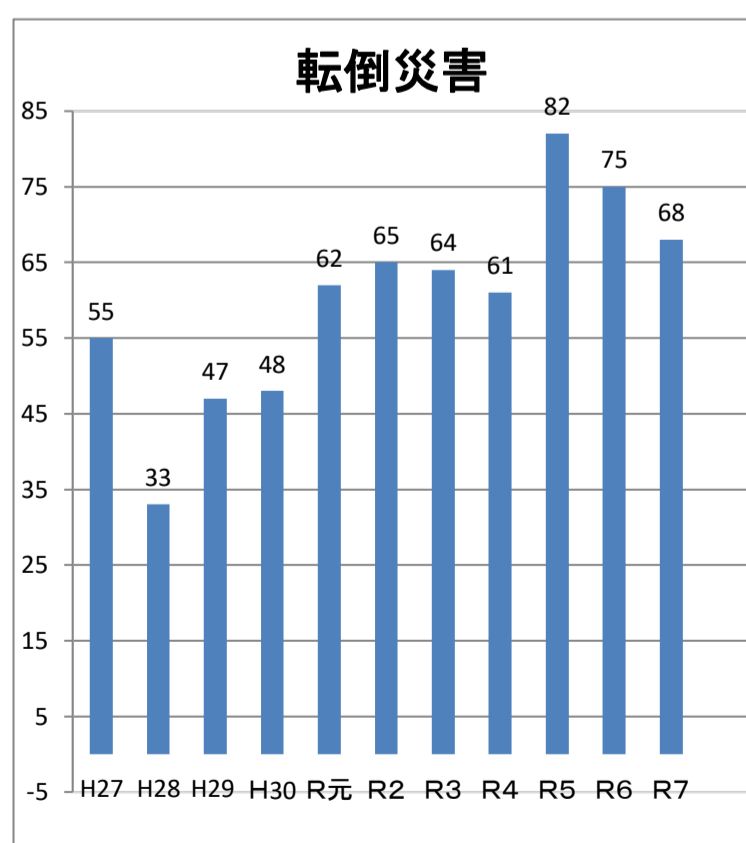
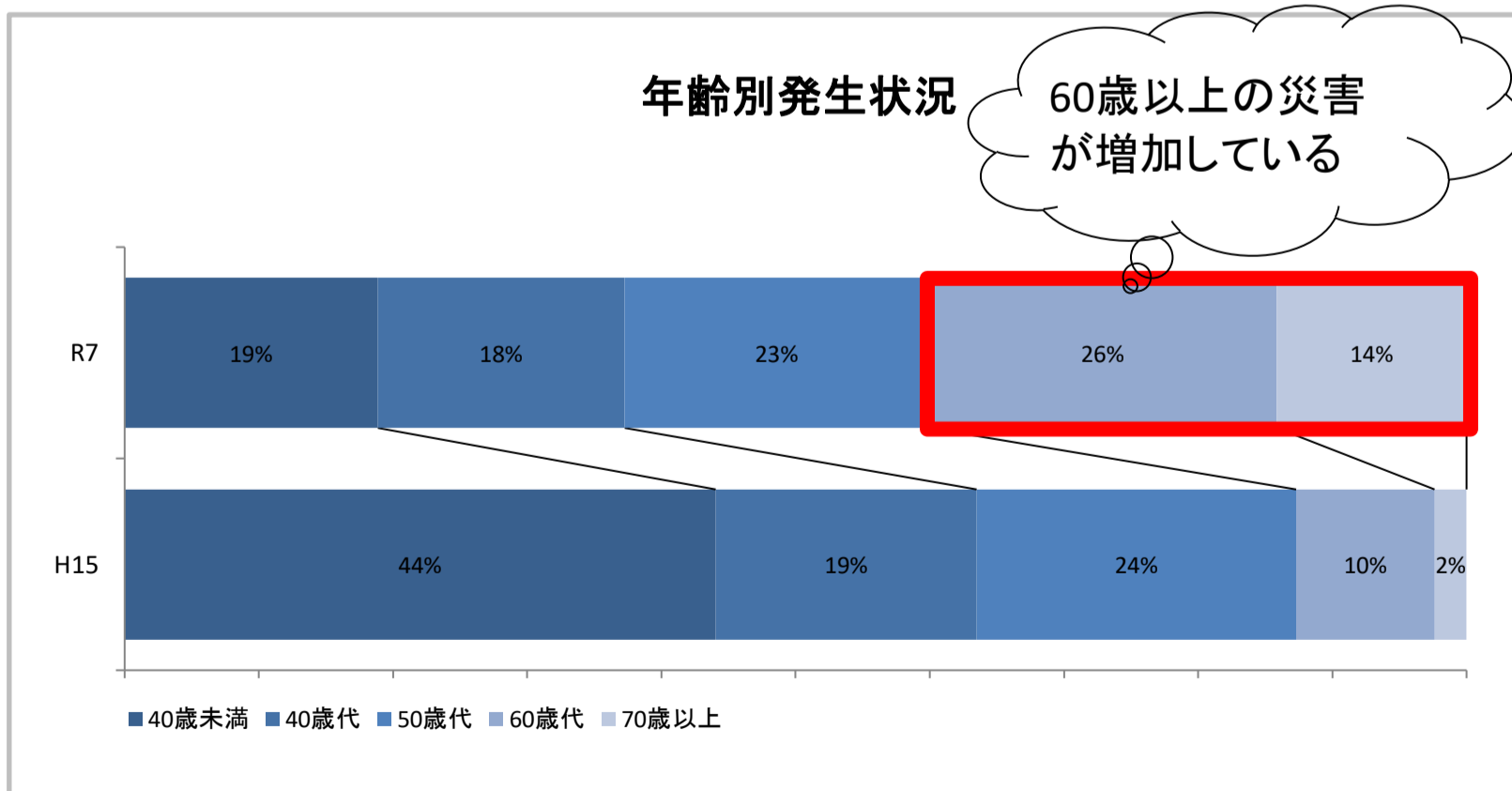
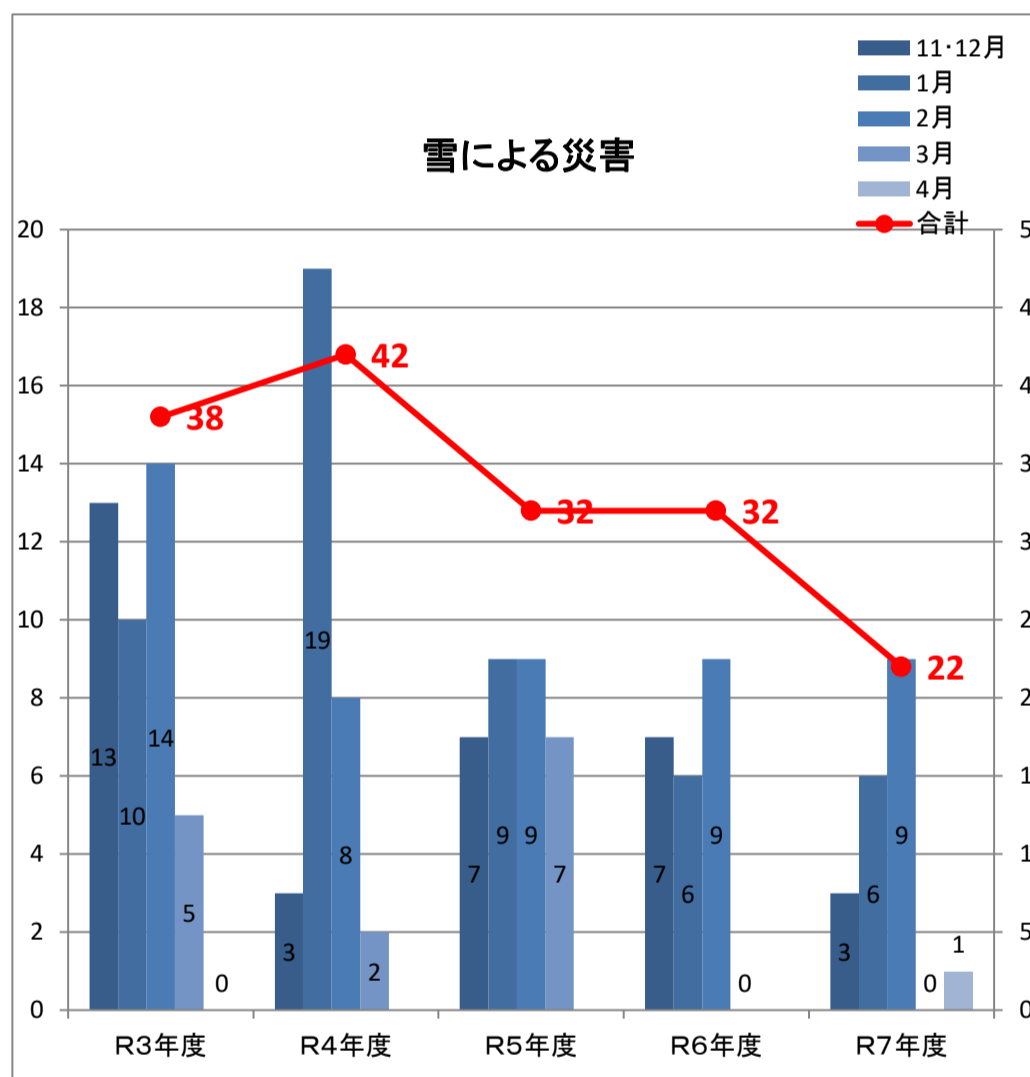
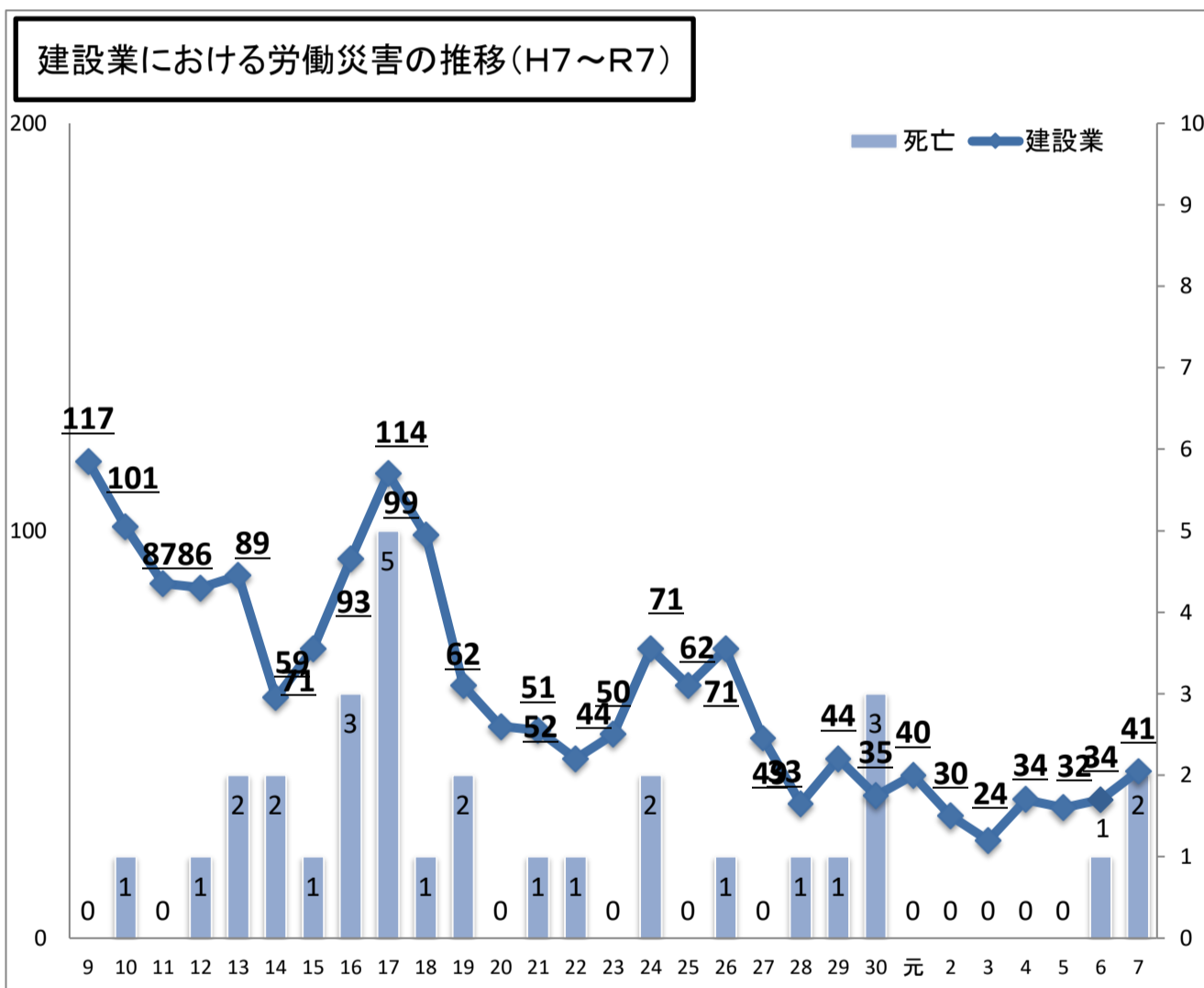
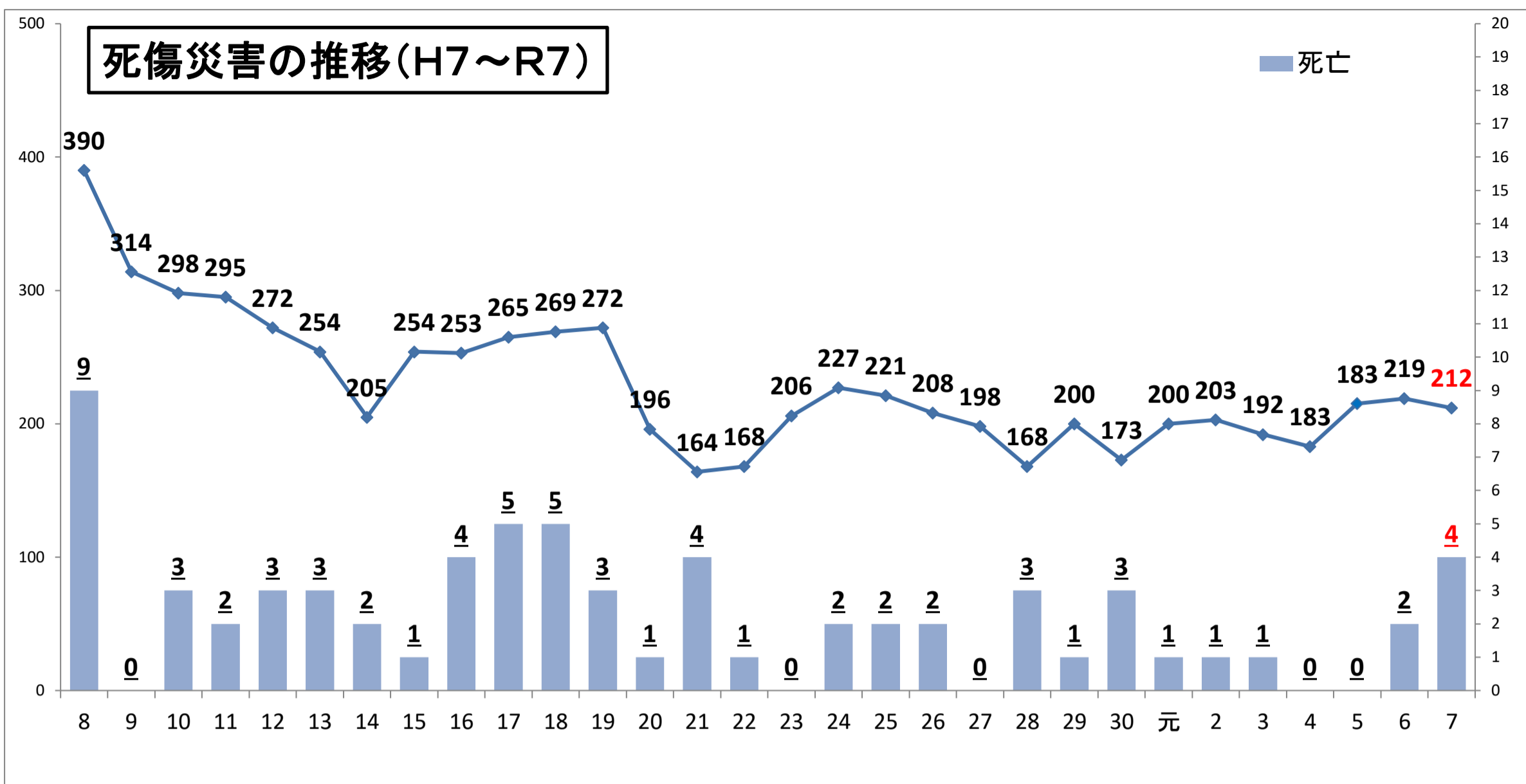
令和8年 労働災害発生状況（令和8年5月末現在・休業4日以上）

（新型コロナウイルス感染症のり患分を除く）

小出労働基準監督署

	3年	4年	5年	6年	7年	対前年同期			
						7年速報値	8年速報値	増減	率(%)
製造業	48	50	69	42	① 48	17	21	4	+24
食料品	27	30	44	27	① 31	9	10	1	+11
繊維工業	1			1	1				±0
衣服・その他繊維工業	0		1	1					±0
木材・木製品	0		1						±0
家具・装備品	0						1	1	∞
ハルフ・紙・紙加工品	1	1	1		1				±0
印刷・製本業	1	2	1						±0
化学工業	1		1		2	1	1		±0
窯業土石製品	5	4	6	2	2	1		-1	-100
鉄鋼業	0		2		1	1		-1	-100
非鉄金属	0	1		1			1	1	∞
金属製品	1	2	4	2	2		2	2	∞
一般機械器具	5	4	3	1	5	3	1	-2	-67
電気機械器具	1	2	1	4	1		1	1	∞
輸送用機械等	3	2		1			3	3	∞
電気・ガス・水道業	0								±0
その他の製造業	2	2	4	2	2	2	1	-1	-50
鉱業	0	1	0	1	2	1	0	-1	-100
土石採取業		1		1	2	1		-1	-100
その他の鉱業		0							±0
建設業	24	34	32	① 34	② 41	7	13	6	+86
土木工事業	3	12	10	① 12	7	1	6	5	+500
建築工事業	18	17	14	16	22	3	5	2	+67
うち木造家屋建築工事業	9	7	6	8	8				±0
その他の建設業	3	5	8	6	② 12	3	2	-1	-33
運輸交通業	14	15	19	① 19	16	6	9	3	+50
鉄道・水運・道路旅客ほか	12	5	10	5	6	3	6	3	+100
道路貨物運送業	2	10	9	① 14	10	3	3		±0
貨物取扱業	0	0	0	0	0	0	0	0	±0
陸上貨物取扱業		0							±0
農林業	2	8	5	5	3	0	0	0	±0
林業	1	1	3	1	1	0			±0
畜産・水産業(既舎を含む)	0	1	2	0	2	1	1	0	±0
その他の事業	① 104	74	88	118	① 100	① 40	48	8	+20
卸売業	3	4	3	1			2	2	∞
小売業	18	11	13	19	① 20	① 8	9	1	+13
社会福祉施設	21	12	17	27	19	3	11	8	+267
旅館業	18	13	20	30	22	19	10	-9	-47
飲食店	0	4	5	4	6	3	2	-1	-33
ゴルフ場	3	2	3		2		1	1	∞
清掃・と畜業(除ビルメン)	6	3	2	9	3		3	3	∞
ビルメンテナンス業	① 7	3	6		5	2	2		±0
警備業	8	9	3	3			1	1	∞
その他	20	13	16	25	23	5	7	2	+40
総計	① 192	183	215	② 219	④ 212	72	92	20	+28

※休業4日以上の労働者死傷病報告を基に集計。なお、○内の数字は死亡者数で死亡災害報告による。また、締日が異なるため、新潟労働局が作成している災害統計件数と一致しない可能性があります。



※転倒災害のデータは統計確定後に提出された数字を含む。