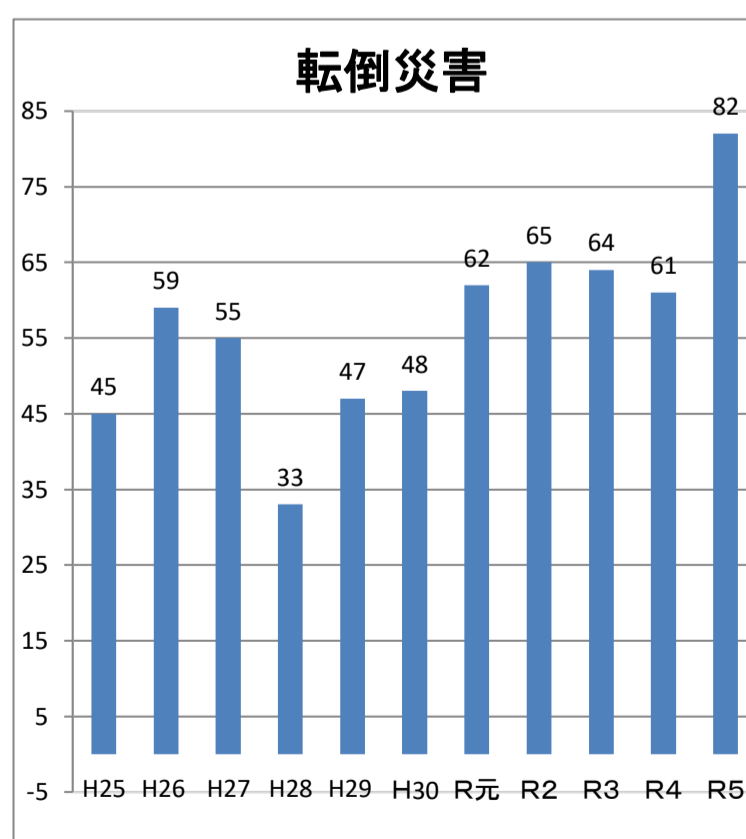
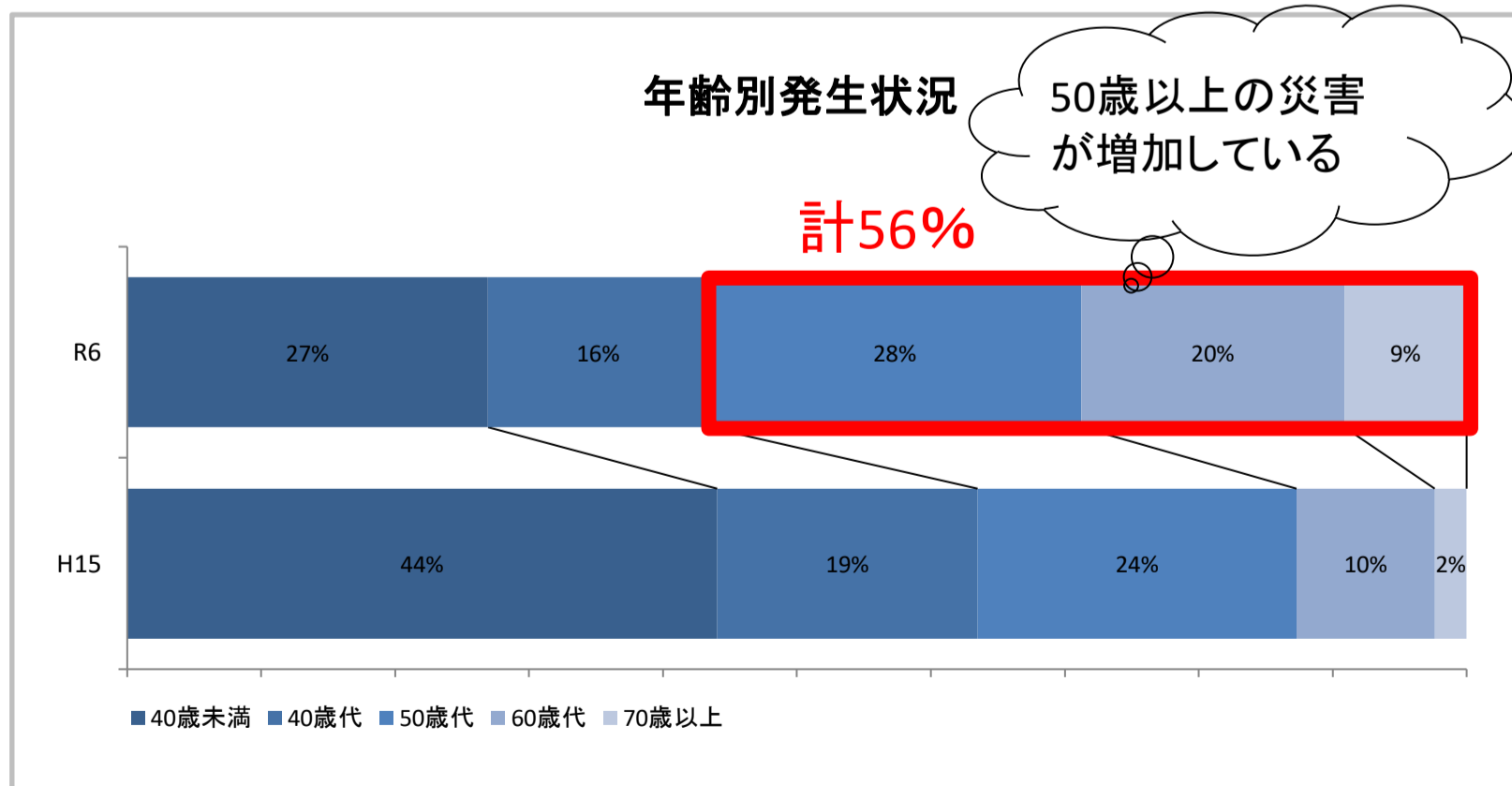
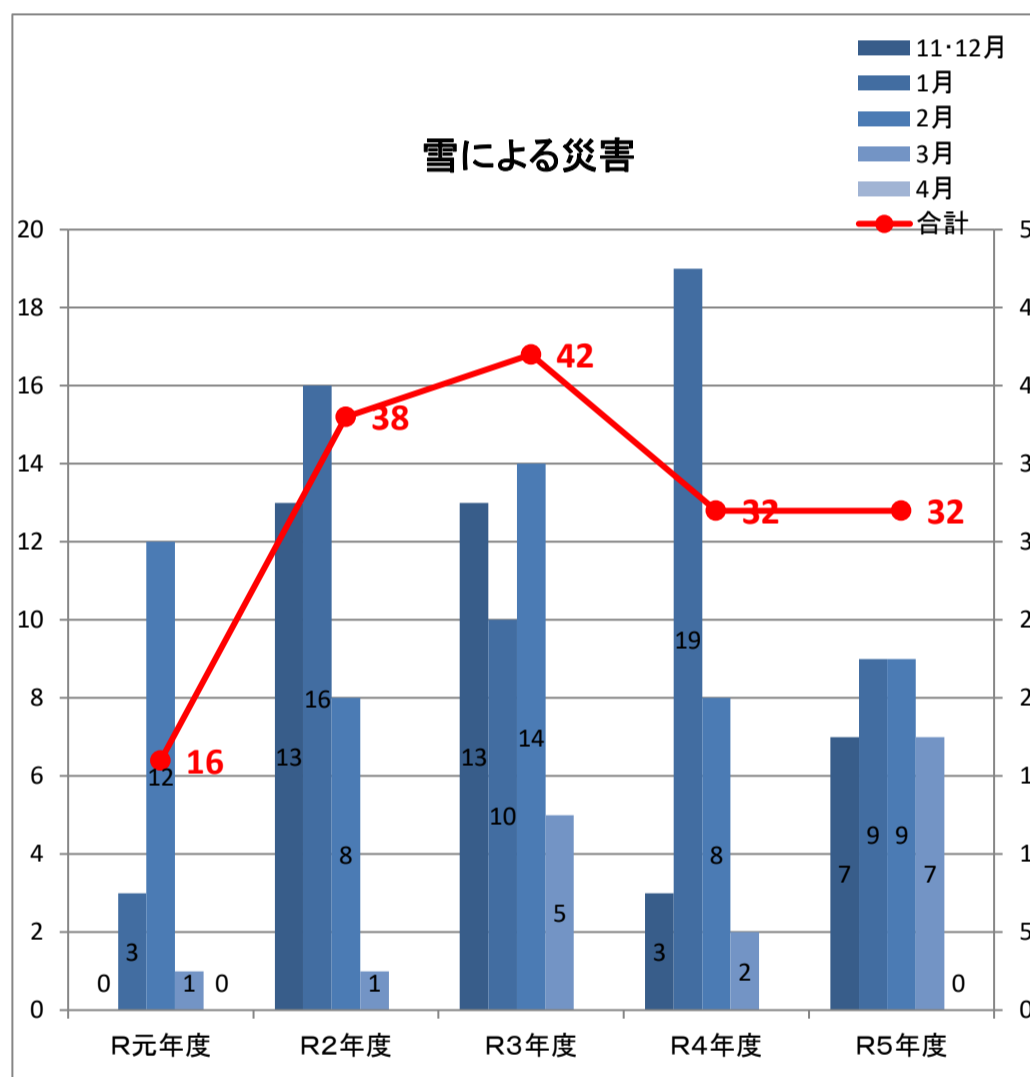
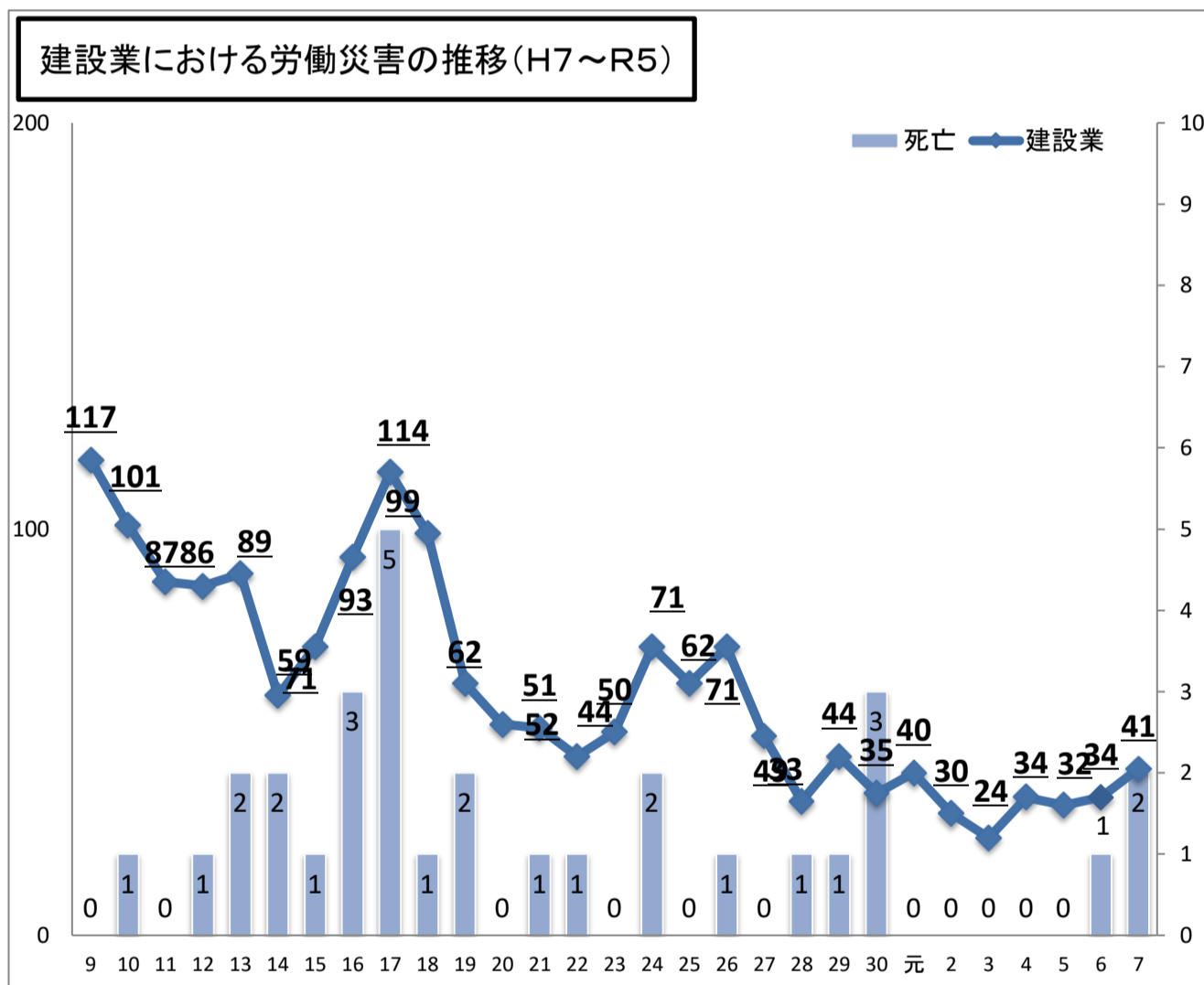
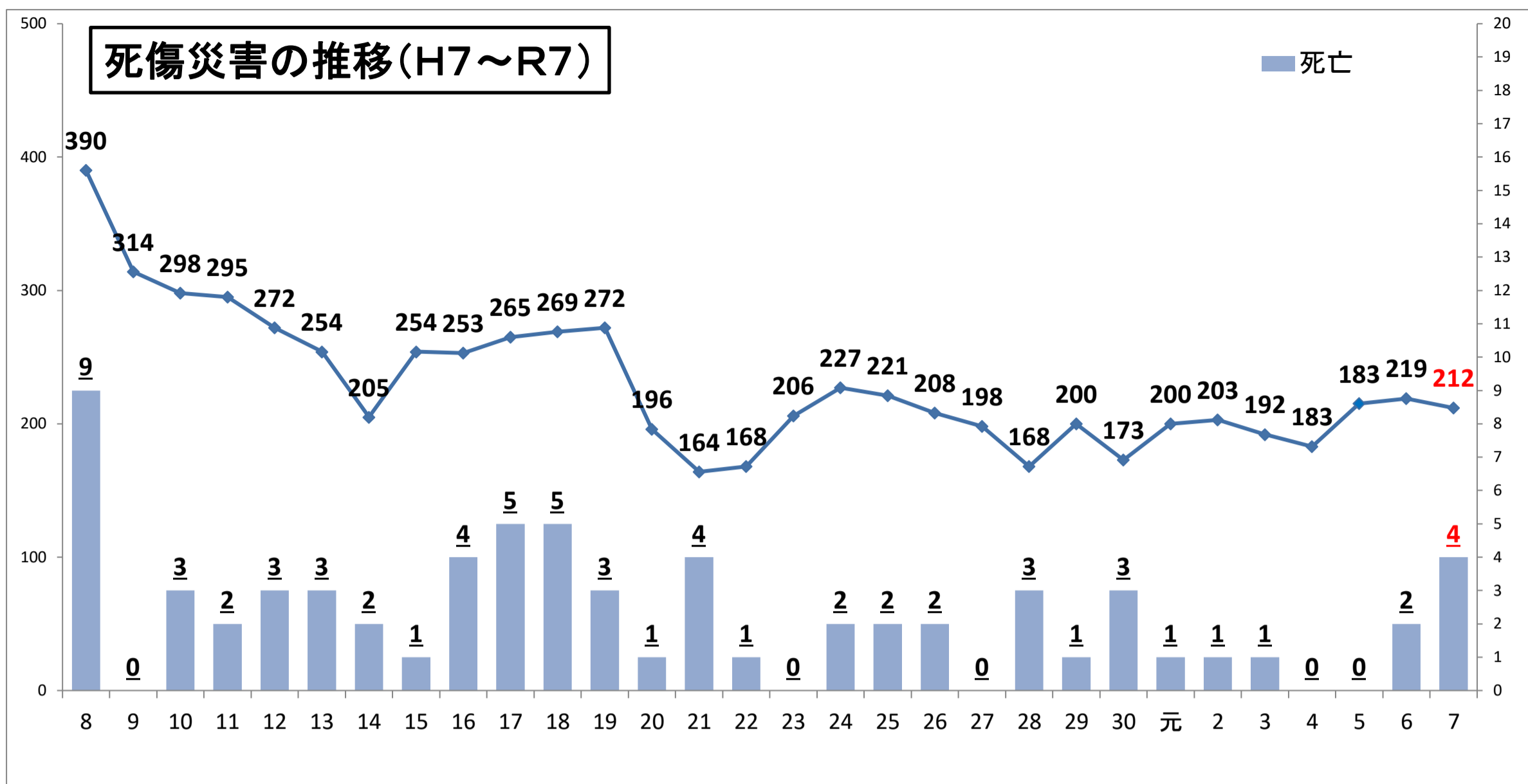


	2年	3年	4年	5年	6年	対前年同期			
						6年 速報値	7年 速報値	増減	率(%)
製造業	51	48	50	69	42	42	① 48	6	+14
食料品	29	27	30	44	27	27	① 31	4	+15
繊維工業	1	1			1	1	1		±0
衣服・その他繊維工業				1	1	1		-1	-100
木材・木製品	1			1					±0
家具・装備品									±0
パルプ・紙・紙加工品		1	1	1			1	1	∞
印刷・製本業		1	2	1					±0
化学工業	2	1		1			2	2	∞
窯業土石製品	2	5	4	6	2	2	2		±0
鉄鋼業	1			2			1	1	∞
非鉄金属			1		1	1		-1	-100
金属製品	3	1	2	4	2	2	2		±0
一般機械器具	6	5	4	3	1	1	5	4	+400
電気機械器具	2	1	2	1	4	4	1	-3	-75
輸送用機械等		3	2		1	1		-1	-100
電気・ガス・水道業									±0
その他の製造業	4	2	2	4	2	2	2		±0
鉱業	1	0	1	0	1	1	2	1	+100
土石採取業	1		1		1	1	2	1	+100
その他の鉱業									±0
建設業	30	24	34	32	① 34	① 34	② 41	7	+21
土木工事業	7	3	12	10	① 12	① 12	7	-5	-42
建築工事業	18	18	17	14	16	16	22	6	+38
うち木造家屋建築工事業	6	9	7	6	8	8	8		±0
その他の建設業	5	3	5	8	8	6	② 12	6	+100
運輸交通業	① 20	14	15	19	① 19	① 19	16	-3	-16
鉄道・水運・道路旅客ほか	11	12	5	10	5	5	6	1	+20
道路貨物運送業	① 9	2	10	9	① 14	① 14	10	-4	-29
貨物取扱業	0	0	0	0	0	0	0	0	±0
陸上貨物取扱業									±0
農林業	7	2	8	5	5	5	3	-2	-40
林業	2	1	1	3	1	1	1		±0
畜産・水産業(厩舎を含む)	0	0	1	2	0	0	2	2	∞
その他の事業	94	① 104	74	88	118	118	① 100	-18	-15
卸売業	1	3	4	3	1	1		-1	-100
小売業	19	18	11	13	19	19	① 20	1	+5
社会福祉施設	16	21	12	17	27	27	19	-8	-30
旅館業	13	18	13	20	30	30	22	-8	-27
飲食店	2		4	5	4	4	6	2	+50
ゴルフ場		3	2	3			2	2	∞
清掃・と畜業(除ビルメン)	8	6	3	2	9	9	3	-6	-67
ビルメンテナンズ業	6	① 7	3	6			5	5	∞
警備業	1	8	9	3	3	3		-3	-100
その他	28	20	13	16	25	25	23	-2	-8
総計	① 203	① 192	183	215	② 219	② 219	④ 212	-7	-3



※転倒災害のデータは統計確定後に提出された数字を含む。