

速報

令和7年 労働災害発生状況（令和8年1月末現在・休業4日以上）

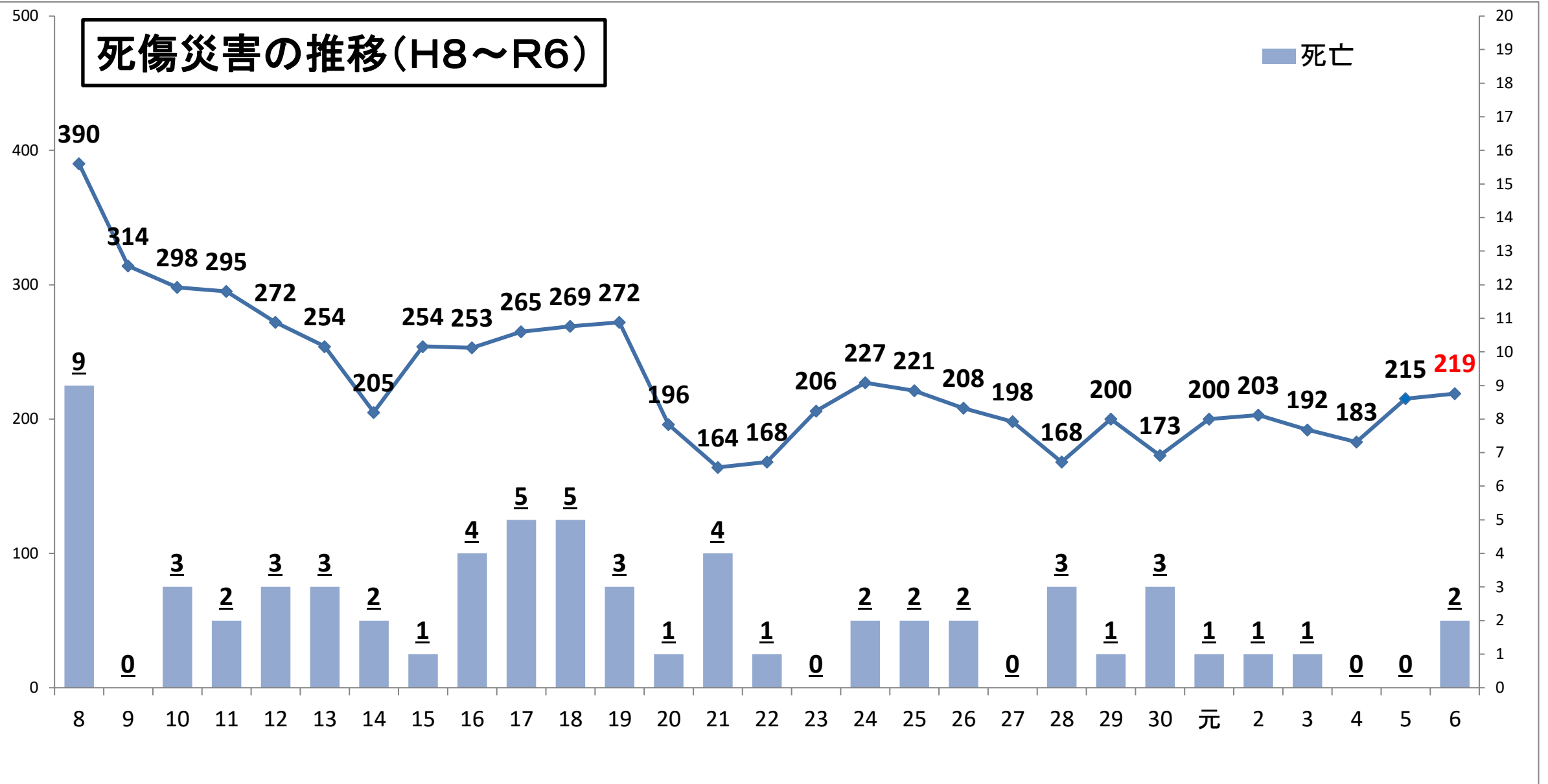
（新型コロナウイルス感染症のり患分を除く）

小出労働基準監督署

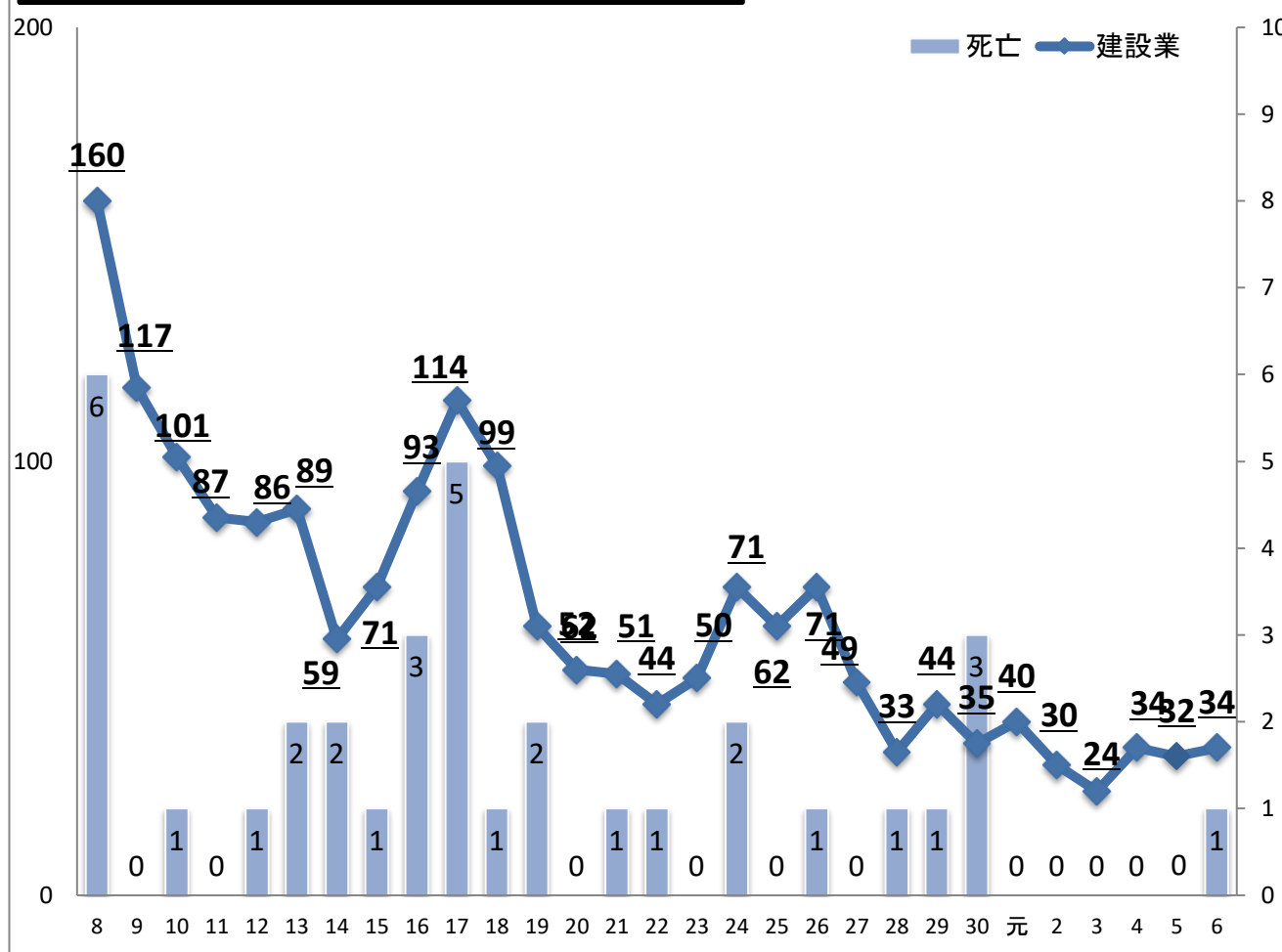
	2年	3年	4年	5年	6年	対前年同期			
						6年 速報値	7年 速報値	増減	率(%)
製造業	51	48	50	69	42	42	① 47	5	+12
食料品	29	27	30	44	27	27	① 30	3	+11
繊維工業	1	1			1	1	1		±0
衣服・その他繊維工業				1	1	1		-1	-100
木材・木製品	1			1					±0
家具・装備品									±0
ハーフ・紙・紙加工品		1	1	1			1	1	∞
印刷・製本業		1	2	1					±0
化学工業	2	1		1			2	2	∞
窯業土石製品	2	5	4	6	2	2	2		±0
鉄鋼業	1			2			1	1	∞
非鉄金属			1		1	1		-1	-100
金属製品	3	1	2	4	2	2	2		±0
一般機械器具	6	5	4	3	1	1	5	4	+400
電気機械器具	2	1	2	1	4	4	1	-3	-75
輸送用機械等		3	2		1	1		-1	-100
電気・ガス・水道業									±0
その他の製造業	4	2	2	4	2	2	2		±0
鉱業	1	0	1	0	1	1	2	1	+100
土石採取業	1		1		1	1	2	1	+100
その他の鉱業									±0
建設業	30	24	34	32	① 34	33	② 40	7	+21
土木工事業	7	3	12	10	① 12	11	7	-4	-36
建築工事業	18	18	17	14	16	16	21	5	+31
うち木造家屋建築工事業	6	9	7	6	8	8	7	-1	-13
その他の建設業	5	3	5	8	8	6	② 12	6	+100
運輸交通業	① 20	14	15	19	① 19	19	16	-3	-16
鉄道・水運・道路旅客ほか	11	12	5	10	5	5	6	1	+20
道路貨物運送業	① 9	2	10	9	① 14	14	10	-4	-29
貨物取扱業	0	0	0	0	0	0	0	0	±0
陸上貨物取扱業									±0
農林業	7	2	8	5	5	5	3	-2	-40
林業	2	1	1	3	1	1	1		±0
畜産・水産業(既舎を含む)	0	0	1	2	0	0	2	2	∞
その他の事業	94	① 104	74	88	118	113	① 96	-17	-15
卸売業	1	3	4	3	1	1		-1	-100
小売業	19	18	11	13	19	19	① 20	1	+5
社会福祉施設	16	21	12	17	27	25	19	-6	-24
旅館業	13	18	13	20	30	30	22	-8	-27
飲食店	2		4	5	4	4	6	2	+50
ゴルフ場		3	2	3			2	2	∞
清掃・と畜業(除ビルメン)	8	6	3	2	9	8	3	-5	-63
ビルメンテナンス業	6	① 7	3	6			5	5	∞
警備業	1	8	9	3	3	3		-3	-100
その他	28	20	13	16	25	23	19	-4	-17
総計	① 203	① 192	183	215	② 219	213	④ 206	-7	-3

※休業4日以上の労働者死傷病報告及び死亡災害報告を基に集計、○内の数字は死亡災害の件数を表す。また、締日が異なるため、新潟労働局が作成している災害統計件数と一致しない可能性があります。

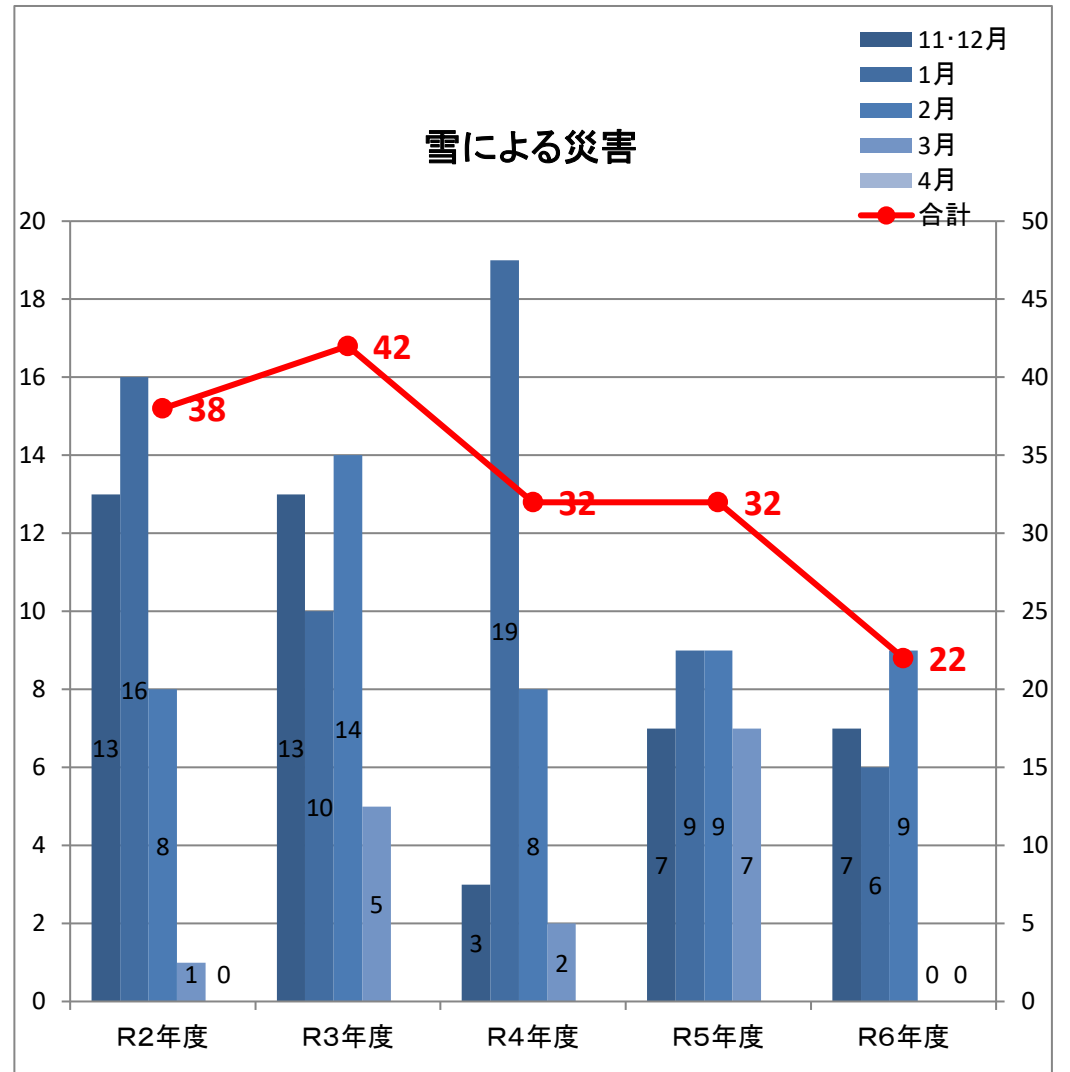
## 死傷災害の推移(H8～R6)



## 建設業における労働災害の推移(H8～R6)



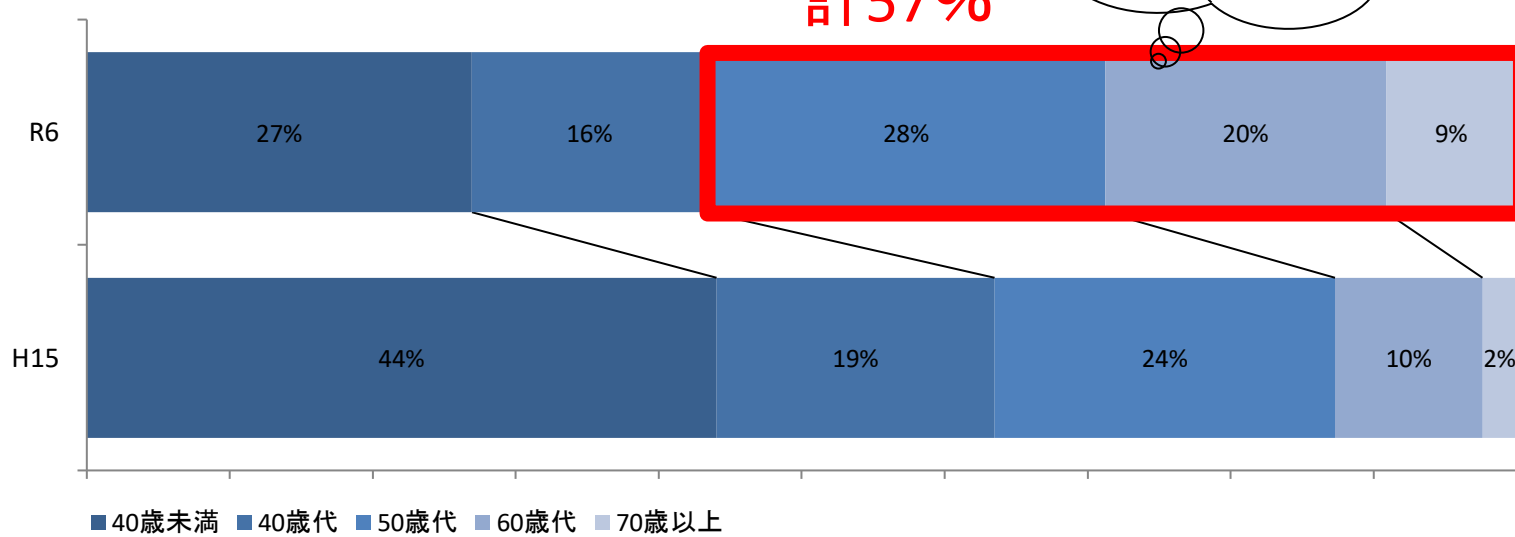
## 雪による災害



## 年齢別発生状況

計57%

50歳以上の災害  
が増加している



## 転倒災害

