

令和5年6月30日

【照会先】

新潟労働局職業安定部職業安定課

課長 小池 誠

課長補佐 柳 吉栄

労働市場情報官 関口 久志

TEL : 025-288-3507

報道関係者 各位

一般職業紹介状況（令和5年5月分）

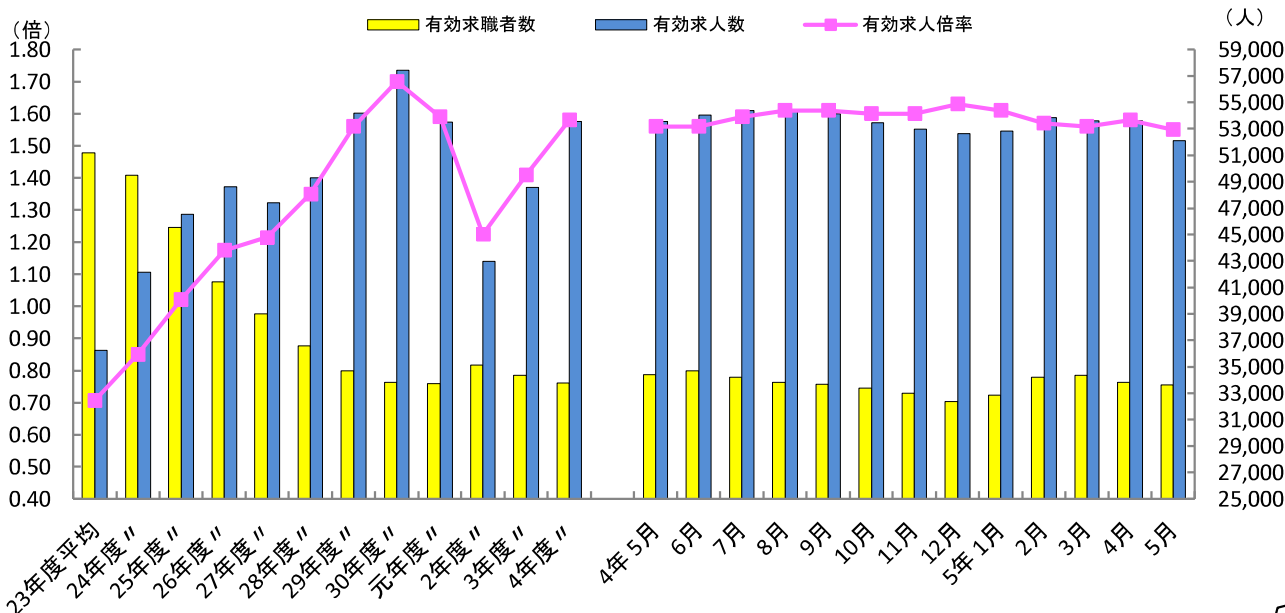
【雇用情勢判断】

県内の雇用情勢は、改善の動きが見られるものの、引き続き、求人・求職の動きに留意しつつ、物価の高騰などが雇用に与える影響にも十分注意する必要がある。

有効求人倍率（季節調整値）は1.55倍で、前月に比べて0.03ポイント低下 ↓
 新規求人倍率（季節調整値）は2.29倍で、前月に比べて0.20ポイント低下 ↓
 正社員の有効求人倍率（原数値）は1.35倍で、前年同月に比べて0.05ポイント上昇 ↑

全国の有効求人倍率（季節調整値）は1.31倍で、前月に比べて0.01ポイント低下。

新潟の有効求人倍率等の推移



(注) 1. 月別の数値は季節調整値。
 2. 季節調整値の令和4年12月以前の数値は新季節指数により改訂済。
 3. 有効求人倍率（折れ線グラフ）は左目盛。有効求人数及び有効求職者数（棒グラフ）は右目盛。
 4. ハローワークインターネットサービスの機能拡充に伴い、令和3年9月以降の数値には、ハローワークに来所せず、オンライン上で求職登録した求職者数や、求職者がハローワークインターネットサービスの求人に直接応募した就職件数等が含まれている。

1 求人の動き

有効求人数（季節調整値）は2か月ぶりに減少した。

- (1) 有効求人数（季節調整値）は52,104人 前月比2.8%減少（2か月ぶり減少）
新規求人数（季節調整値）は17,622人 前月比9.4%減少（2か月ぶり減少）

有効求人数（原数値）は51,354人 前年同月比1.8%減少（26か月ぶり減少）
新規求人数（原数値）は16,912人 前年同月比4.9%減少（3か月連続減少）

- (2) 新規求人数（原数値）16,912人の内訳
パートタイムを除く求人は11,627人 前年同月比0.6%減少（27か月ぶり減少）
パートタイム求人は5,285人 前年同月比13.2%減少（3か月連続減少）
- (3) 産業別新規求人数（原数値）の前年同月比（増減比）をみると、
運輸業、郵便業（4.7%増加）、医療、福祉（7.3%増加）、サービス業（4.9%増加）
などで増加し、建設業（0.2%減少）、製造業（2.6%減少）、宿泊業、飲食サービス業
（16.1%減少）などで減少した。

2 求職者の動き

有効求職者数（季節調整値）は2か月連続で減少した。

- (1) 有効求職者数（季節調整値）は33,619人 前月比0.7%減少（2か月連続減少）
新規求職申込件数（季節調整値）は7,708人 前月比1.3%減少（2か月ぶり減少）

有効求職者数（原数値）は36,789人 前年同月比1.8%減少（2か月連続減少）
新規求職申込件数（原数値）8,065人 前年同月比1.5%増加（3か月ぶり増加）

- (2) 新規求職申込件数（パートを除く常用・原数値）を態様別にみると、
在職者は1,816人前年同月比4.1%減少（3か月連続減少）
離職者は2,725人前年同月比6.2%増加（2か月ぶり増加）

3 正社員にかかる有効求人倍率等

正社員の有効求人倍率（原数値）は25か月連続で前年同月を上回った。

- (1) 正社員の有効求人数（原数値）は28,942人 前年同月比1.6%増加（26か月連続増加）
正社員の有効求職者数（原数値）は21,491人 前年同月比2.1%減少（24か月連続減少）
- (2) 正社員の就職件数（原数値）は1,277人 前年同月比0.7%増加（2か月ぶり増加）

※ 11頁に管内ハローワークの有効求人倍率について掲載しています。

なお、有効求人数、有効求職者数が総体的に少ないため、特定企業の求人の動向により大きく変動する
場合があること、数値については原数値であり、季節調整は行われていないことにご留意ください。

一般職業紹介状況の推移（季節調整値）

項目 年月	有効求人数		有効求職者数		有効求人倍率		新規求人数		新規求職申込件数		新規求人倍率	
	季節調整値	前月比	季節調整値	前月比	季節調整値	前月差	季節調整値	前月比	季節調整値	前月比	季節調整値	前月差
	人	%	人	%	倍	ポイント	人	%	件	%	倍	ポイント
3年 5月	46,045	0.6	35,304	▲ 1.7	1.30	0.03	17,000	6.8	7,906	▲ 2.8	2.15	0.19
6月	46,234	0.4	34,770	▲ 1.5	1.33	0.03	17,265	1.6	7,905	0.0	2.18	0.03
7月	45,714	▲ 1.1	33,974	▲ 2.3	1.35	0.02	15,690	▲ 9.1	7,660	▲ 3.1	2.05	▲ 0.13
8月	46,622	2.0	34,045	0.2	1.37	0.02	17,286	10.2	7,921	3.4	2.18	0.13
9月	46,991	0.8	33,796	▲ 0.7	1.39	0.02	17,436	0.9	7,894	▲ 0.3	2.21	0.03
10月	48,517	3.2	33,834	0.1	1.43	0.04	17,822	2.2	7,892	0.0	2.26	0.05
11月	49,464	2.0	34,024	0.6	1.45	0.02	17,885	0.4	8,072	2.3	2.22	▲ 0.04
12月	50,766	2.6	34,357	1.0	1.48	0.03	18,587	3.9	8,045	▲ 0.3	2.31	0.09
4年 1月	52,433	3.3	34,375	0.1	1.53	0.05	19,375	4.2	8,019	▲ 0.3	2.42	0.11
2月	52,719	▲ 0.0	34,184	▲ 0.6	1.54	0.01	18,177	▲ 6.2	7,546	▲ 5.9	2.41	▲ 0.01
3月	52,324	▲ 0.7	34,203	0.1	1.53	▲ 0.01	18,827	3.6	7,985	5.8	2.36	▲ 0.05
4月	52,910	1.1	34,257	0.2	1.54	0.01	19,591	4.1	8,073	1.1	2.43	0.07
5月	53,543	1.2	34,425	0.5	1.56	0.02	19,281	▲ 1.6	8,005	▲ 0.8	2.41	▲ 0.02
6月	54,039	0.9	34,675	0.7	1.56	0.00	19,002	▲ 1.4	7,840	▲ 2.1	2.42	0.01
7月	54,384	0.6	34,196	▲ 1.4	1.59	0.03	20,253	6.6	7,851	0.1	2.58	0.16
8月	54,423	0.1	33,806	▲ 1.1	1.61	0.02	18,714	▲ 7.6	7,564	▲ 3.7	2.47	▲ 0.11
9月	54,123	▲ 0.6	33,692	▲ 0.3	1.61	0.00	18,970	1.4	7,687	1.6	2.47	0.00
10月	53,483	▲ 1.2	33,405	▲ 0.9	1.60	▲ 0.01	19,011	0.2	7,600	▲ 1.1	2.50	0.03
11月	52,958	▲ 1.0	33,020	▲ 1.2	1.60	0.00	18,347	▲ 3.5	7,335	▲ 3.5	2.50	0.00
12月	52,652	▲ 0.6	32,386	▲ 1.9	1.63	0.03	18,271	▲ 0.4	7,154	▲ 2.5	2.55	0.05
5年 1月	52,837	0.4	32,872	1.5	1.61	▲ 0.02	19,053	4.3	8,002	11.9	2.38	▲ 0.17
2月	53,832	1.9	34,197	4.0	1.57	▲ 0.04	18,548	▲ 2.7	8,237	2.9	2.25	▲ 0.13
3月	53,607	▲ 0.4	34,348	0.4	1.56	▲ 0.01	18,414	▲ 0.7	7,673	▲ 6.8	2.40	0.15
4月	53,623	0.0	33,843	▲ 1.5	1.58	0.02	19,455	5.7	7,812	1.8	2.49	0.09
5月	52,104	▲ 2.8	33,619	▲ 0.7	1.55	▲ 0.03	17,622	▲ 9.4	7,708	▲ 1.3	2.29	▲ 0.20

(注) 1. 新規学卒を除きパートタイムを含む。
 2. 令和4年12月以前の数値は、令和5年1月分公表時に新季節指数により改訂済。
 3. ハローワークインターネットサービスの機能拡充に伴う令和3年9月以降の数値の取扱いについては、1頁の注4を参照。

一般職業紹介状況の推移（原数値）

項目 年月	有効求人数		有効求職者数		有効求人倍率		新規求人数		新規求職申込件数		新規求人倍率	
	原数値	前年 同月比	原数値	前年 同月比	原数値	前年 同月差	原数値	前年 同月比	原数値	前年 同月比	原数値	前年 同月差
30年度平均	人 57,421	% 6.0	人 33,834	% ▲ 2.4	倍 1.70	ポイント 0.14	人 20,605	% 3.7	件 9,019	% ▲ 2.5	倍 2.28	ポイント 0.13
元年度平均	53,495	▲ 6.8	33,724	▲ 0.3	1.59	▲ 0.11	18,959	▲ 8.0	8,635	▲ 4.3	2.20	▲ 0.08
2年度平均	42,986	▲ 19.6	35,131	4.2	1.22	▲ 0.37	15,734	▲ 17.0	8,149	▲ 5.6	1.93	▲ 0.27
3年度平均	48,630	13.1	34,400	▲ 2.1	1.41	0.19	17,572	11.7	7,922	▲ 2.8	2.22	0.29
4年度平均	53,549	10.1	33,806	▲ 1.7	1.58	0.17	18,955	7.9	7,787	▲ 1.7	2.43	0.21
3年 5月	44,738	14.4	37,927	6.9	1.18	0.08	15,517	13.0	7,297	▲ 2.0	2.13	0.29
6月	45,420	13.8	36,391	1.8	1.25	0.13	17,953	10.9	7,915	▲ 6.6	2.27	0.36
7月	44,853	9.1	33,627	▲ 3.6	1.33	0.15	15,069	0.7	6,640	▲ 12.7	2.27	0.30
8月	45,282	11.1	33,136	▲ 4.8	1.37	0.20	15,821	11.5	6,891	0.8	2.30	0.22
9月	46,839	11.4	33,257	▲ 5.6	1.41	0.22	18,378	11.2	7,660	▲ 1.2	2.40	0.27
10月	49,636	13.5	33,364	▲ 6.7	1.49	0.27	18,723	14.2	7,612	▲ 6.5	2.46	0.45
11月	50,312	14.4	32,711	▲ 5.2	1.54	0.26	16,813	12.3	6,993	7.4	2.40	0.10
12月	50,218	14.3	31,878	▲ 4.8	1.58	0.27	18,148	14.7	6,910	0.5	2.63	0.33
4年 1月	52,085	19.7	32,350	▲ 1.6	1.61	0.29	20,111	28.1	8,467	9.1	2.38	0.36
2月	53,620	19.5	33,208	▲ 4.5	1.61	0.32	18,657	9.3	7,637	▲ 11.6	2.44	0.46
3月	54,917	15.0	35,501	▲ 5.2	1.55	0.28	20,374	6.8	9,543	▲ 8.9	2.13	0.31
4月	52,539	15.1	37,387	▲ 5.2	1.41	0.25	18,471	20.7	10,955	▲ 4.7	1.69	0.36
5月	52,314	16.9	37,477	▲ 1.2	1.40	0.22	17,781	14.6	7,942	8.8	2.24	0.11
6月	53,420	17.6	36,316	▲ 0.2	1.47	0.22	20,036	11.6	7,687	▲ 2.9	2.61	0.34
7月	53,532	19.3	33,721	0.3	1.59	0.26	19,118	26.9	6,683	0.6	2.86	0.59
8月	53,471	18.1	33,124	▲ 0.0	1.61	0.24	17,829	12.7	6,883	▲ 0.1	2.59	0.29
9月	53,993	15.3	33,117	▲ 0.4	1.63	0.22	19,798	7.7	7,477	▲ 2.4	2.65	0.25
10月	54,374	9.5	32,941	▲ 1.3	1.65	0.16	19,724	5.3	7,170	▲ 5.8	2.75	0.29
11月	53,600	6.5	31,834	▲ 2.7	1.68	0.14	17,175	2.2	6,431	▲ 8.0	2.67	0.27
12月	51,907	3.4	29,896	▲ 6.2	1.74	0.16	18,037	▲ 0.6	6,044	▲ 12.5	2.98	0.35
5年 1月	52,457	0.7	30,896	▲ 4.5	1.70	0.09	19,598	▲ 2.6	8,473	0.1	2.31	▲ 0.07
2月	54,839	2.3	33,393	0.6	1.64	0.03	19,581	5.0	8,660	13.4	2.26	▲ 0.18
3月	56,143	2.2	35,567	0.2	1.58	0.03	20,313	▲ 0.3	9,033	▲ 5.3	2.25	0.12
4月	53,167	1.2	37,004	▲ 1.0	1.44	0.03	18,231	▲ 1.3	10,510	▲ 4.1	1.73	0.04
5月	51,354	▲ 1.8	36,789	▲ 1.8	1.40	0.00	16,912	▲ 4.9	8,065	1.5	2.10	▲ 0.14

(注) 1. 新規学卒を除きパートタイムを含む。
 2. ハローワークインターネットサービスの機能拡充に伴う令和3年9月以降の数値の取扱いについては、1頁の注4を参照。

一般職業紹介状況の推移（就業形態別・原数値）

就業形態 項目 年月	パートタイムを除く								パートタイム							
	有効求人数		有効求職者数		新規求人数		新規求職申込件数		有効求人数		有効求職者数		新規求人数		新規求職申込件数	
	原数値	前年同月比	原数値	前年同月比	原数値	前年同月比	原数値	前年同月比	原数値	前年同月比	原数値	前年同月比	原数値	前年同月比	原数値	前年同月比
	人	%	人	%	人	%	人	%	人	%	人	%	人	%	人	%
30年度平均	37,137	9.2	21,849	▲ 4.0	13,181	6.7	6,032	▲ 3.9	20,284	0.5	11,984	0.7	7,424	▲ 1.3	2,987	0.3
元年度平均	34,978	▲ 5.8	21,429	▲ 1.9	12,247	▲ 7.1	5,701	▲ 5.5	18,518	▲ 8.7	12,295	2.6	6,711	▲ 9.6	2,934	▲ 1.8
2年度平均	29,148	▲ 16.7	22,171	3.5	10,399	▲ 15.1	5,294	▲ 7.1	13,839	▲ 25.3	12,960	5.4	5,335	▲ 20.5	2,855	▲ 2.7
3年度平均	33,159	13.8	21,264	▲ 4.1	11,690	12.4	5,110	▲ 3.5	15,471	11.8	13,136	1.4	5,882	10.3	2,811	▲ 1.5
4年度平均	36,250	9.3	20,709	▲ 2.6	12,665	8.3	4,972	▲ 2.7	17,304	11.8	13,101	▲ 0.3	6,398	8.8	2,783	▲ 1.0
3年 5月	30,656	14.3	22,711	2.9	10,652	9.4	4,502	▲ 2.8	14,082	14.5	15,216	13.6	4,865	21.8	2,795	▲ 0.7
6月	31,386	15.5	21,763	▲ 1.2	12,313	16.4	5,097	▲ 6.1	14,034	10.1	14,628	6.6	5,640	0.7	2,818	▲ 7.4
7月	31,078	11.9	20,548	▲ 6.1	9,952	7.5	4,417	▲ 11.7	13,775	3.3	13,079	0.6	5,117	▲ 10.3	2,223	▲ 14.7
8月	31,524	13.1	20,515	▲ 6.6	11,025	9.1	4,677	3.0	13,758	6.8	12,621	▲ 1.8	4,796	17.3	2,214	▲ 3.6
9月	32,585	12.0	20,547	▲ 7.3	12,685	12.5	4,887	▲ 1.1	14,254	10.2	12,710	▲ 2.7	5,693	8.6	2,773	▲ 1.5
10月	34,458	15.3	20,699	▲ 8.2	12,527	22.1	5,044	▲ 4.6	15,178	9.6	12,665	▲ 4.2	6,196	1.0	2,568	▲ 10.1
11月	34,725	16.2	20,302	▲ 6.2	11,343	9.8	4,644	6.7	15,587	10.5	12,409	▲ 3.5	5,470	17.9	2,349	8.9
12月	34,551	15.5	20,142	▲ 5.8	12,289	13.4	4,801	▲ 1.7	15,667	11.8	11,736	▲ 3.2	5,859	17.5	2,109	6.0
4年 1月	34,514	18.3	20,535	▲ 2.8	12,413	32.3	5,646	7.2	17,571	22.5	11,815	0.5	7,698	21.8	2,821	13.1
2月	35,126	16.9	21,138	▲ 5.8	11,869	4.2	4,942	▲ 12.9	18,494	24.9	12,070	▲ 2.0	6,788	19.5	2,695	▲ 9.1
3月	36,248	13.4	22,328	▲ 5.8	13,324	6.5	6,163	▲ 7.6	18,669	18.3	13,173	▲ 4.3	7,050	7.4	3,380	▲ 11.2
4月	35,494	14.3	22,634	▲ 5.4	12,325	24.6	6,377	▲ 1.9	17,045	16.9	14,753	▲ 4.9	6,146	13.7	4,578	▲ 8.3
5月	35,285	15.1	22,435	▲ 1.2	11,692	9.8	4,881	8.4	17,029	20.9	15,042	▲ 1.1	6,089	25.2	3,061	9.5
6月	36,285	15.6	21,717	▲ 0.2	13,578	10.3	4,971	▲ 2.5	17,135	22.1	14,599	▲ 0.2	6,458	14.5	2,716	▲ 3.6
7月	36,270	16.7	20,529	▲ 0.1	12,645	27.1	4,425	0.2	17,262	25.3	13,192	0.9	6,473	26.5	2,258	1.6
8月	36,271	15.1	20,530	0.1	12,646	14.7	4,426	▲ 5.4	17,263	25.5	13,193	4.5	6,474	35.0	2,259	2.0
9月	36,967	13.4	20,265	▲ 1.4	13,525	6.6	4,797	▲ 1.8	17,026	19.4	12,852	1.1	6,273	10.2	2,680	▲ 3.4
10月	37,066	7.6	20,177	▲ 2.5	12,977	3.6	4,614	▲ 8.5	17,308	14.0	12,764	0.8	6,747	8.9	2,556	▲ 0.5
11月	36,363	4.7	19,542	▲ 3.7	11,463	1.1	4,191	▲ 9.8	17,237	10.6	12,292	▲ 0.9	5,712	4.4	2,240	▲ 4.6
12月	35,315	2.2	18,230	▲ 9.5	12,365	0.6	4,111	▲ 14.4	16,592	5.9	11,108	▲ 5.4	5,672	▲ 3.2	1,759	▲ 16.6
5年 1月	35,764	3.6	19,418	▲ 5.4	12,906	4.0	5,598	▲ 0.9	16,693	▲ 5.0	11,478	▲ 2.9	6,692	▲ 13.1	2,875	1.9
2月	36,561	4.1	20,899	▲ 1.1	12,403	4.5	5,401	9.3	18,278	▲ 1.2	12,494	3.5	7,178	5.7	3,259	20.9
3月	37,359	3.1	22,127	▲ 0.9	13,456	1.0	5,875	▲ 4.7	18,784	0.6	13,440	2.0	6,857	▲ 2.7	3,158	▲ 6.6
4月	36,311	2.3	22,181	▲ 2.0	12,464	1.1	6,014	▲ 5.7	16,856	▲ 1.1	14,823	0.5	5,767	▲ 6.2	4,496	▲ 1.8
5月	35,559	0.8	21,908	▲ 2.3	11,627	▲ 0.6	4,924	0.9	15,795	▲ 7.2	14,881	▲ 1.1	5,285	▲ 13.2	3,141	2.6

(注) 1. 新規学卒を除きパートタイムを含む。

2. ハローワークインターネットサービスの機能拡充に伴う令和3年9月以降の数値の取扱いについては、1頁の注4を参照。

産業別新規求人人数（原数値・新規学卒を除く）

（単位：人）

	A. B. 農、林、 漁業	C. 鉱業、採 石業、砂 利採取 業	D. 建設業	E. 製造業	F. 電気・ ガス・ 熱供 給・水 道業	G. 情報通 信業	H. 運輸業、 郵便業	I. 卸売業、 小売業	J. 金融業、 保険業	K. 不動産 業、物品 賃貸業	L. 学術研 究、専 門・技 術サー ビス業	M. 宿泊業、 飲食サ ービス 業	N. 生活関 連サー ビス業、 娯楽業	O. 教育、学 習支援 業	P. 医療、福 祉	Q. 複合 サービ ス事業	R. サービ ス業	S. T. 公務・ その他
30年度計	247,260	340	27,461	35,895	356	2,849	12,531	47,049	1,216	2,667	4,730	20,597	10,929	4,001	40,497	1,852	26,581	6,137
元年度計	227,506	360	27,538	29,079	357	2,721	11,925	44,773	1,198	2,387	4,950	18,932	9,725	3,435	38,446	1,426	21,841	6,954
2年度計	188,807	394	26,914	21,323	273	1,990	8,315	36,883	988	1,747	4,759	12,394	6,635	3,334	33,657	1,200	18,959	7,604
3年度計	210,861	346	30,658	31,717	337	2,359	9,165	36,653	833	2,234	5,584	13,505	7,229	3,391	36,084	1,188	21,721	6,227
4年度計	227,461	394	31,988	33,589	357	2,504	11,425	37,955	1,031	2,432	5,831	17,303	8,090	3,536	36,872	1,049	24,234	7,228
3年 5月	15,517	127	2,354	2,224	23	208	701	2,935	51	157	442	700	465	247	2,827	68	1,653	305
6月	17,953	142	2,795	2,721	28	181	713	3,107	65	177	397	1,221	615	273	3,069	119	1,931	370
7月	15,069	150	2,266	2,318	21	132	611	2,491	69	163	441	913	519	232	2,687	176	1,607	249
8月	15,821	119	2,385	2,461	32	218	860	2,826	68	166	468	803	445	153	2,933	60	1,554	235
9月	18,378	197	2,726	3,137	25	218	819	3,165	72	149	444	1,138	608	288	3,138	113	1,890	224
10月	18,723	101	2,703	2,874	34	194	808	2,667	79	322	563	1,520	837	316	3,073	103	1,954	543
11月	16,813	68	2,309	2,702	27	200	788	2,886	54	206	487	1,271	488	220	2,805	82	1,674	525
12月	18,148	101	2,504	2,782	31	249	776	3,042	69	141	369	1,190	615	285	3,344	77	1,786	750
4年 1月	20,111	115	2,567	2,784	25	114	795	4,213	85	257	503	1,575	853	342	3,222	87	1,943	607
2月	18,657	159	2,465	2,573	32	257	829	3,407	62	194	532	942	587	330	2,959	96	1,820	1,390
3月	20,374	175	3,038	3,085	30	253	881	3,355	92	187	441	1,410	685	405	3,273	108	2,211	707
4月	18,471	174	2,705	2,770	15	151	819	3,019	95	191	530	1,452	769	273	3,009	63	1,976	423
5月	17,781	138	2,585	2,513	22	218	795	3,610	69	195	492	1,214	476	196	2,633	108	2,069	424
6月	20,036	168	2,943	2,989	20	242	984	3,367	98	225	432	1,619	658	272	3,285	134	2,085	476
7月	19,118	134	2,718	2,883	29	143	998	3,107	76	178	523	1,611	745	307	3,150	90	2,072	320
8月	17,829	143	2,544	2,854	21	223	1,000	3,039	87	222	579	1,275	506	197	2,842	74	1,810	381
9月	19,798	144	2,879	3,233	33	248	958	3,338	80	169	434	1,500	773	232	3,206	126	2,061	348
10月	19,724	128	2,779	2,990	33	236	1,091	3,181	98	306	422	1,721	797	309	3,172	66	1,919	435
11月	17,175	82	2,259	2,377	35	176	963	3,013	65	189	543	1,557	543	212	2,860	60	1,629	583
12月	18,037	83	2,633	2,627	34	238	931	2,926	91	137	376	1,160	640	280	3,140	65	1,869	765
5年 1月	19,598	140	2,620	2,964	33	177	933	3,185	113	291	439	1,256	796	352	3,161	71	2,061	983
2月	19,581	129	2,418	2,697	42	181	959	2,976	69	173	561	1,498	694	516	3,188	105	2,007	1,340
3月	20,313	180	2,905	2,692	40	271	994	3,194	90	156	500	1,440	693	390	3,226	87	2,676	750
4月	18,231	154	2,726	2,531	24	221	958	3,039	83	250	432	1,264	760	306	2,911	98	2,032	412
5月	16,912	148	2,580	2,448	20	174	832	2,711	129	167	492	1,019	507	180	2,824	119	2,171	370

※平成25年10月改定の「日本標準産業分類」に基づく区分による。

産業別新規求人数の前年同月比（原数値・新規学卒を除く）

（単位：％）

	A. B. 農、林、 漁業	C. 鉱業、採 石業、砂 利採取 業	D. 建設業	E. 製造業	F. 電気・ ガス・ 熱供給・ 水道業	G. 情報通 信業	H. 運輸業、 郵便業	I. 卸売業、 小売業	J. 金融業、 保険業	K. 不動産 業、物品 賃貸業	L. 学術研 究、専 門・技 術サー ビス業	M. 宿泊業、 飲食サ ービス 業	N. 生活関 連サー ビス業、 娯楽業	O. 教育、学 習支援 業	P. 医療、福 祉	Q. 複合サ ービス 業	R. サービ ス業	S. T. 公務・ その他	
30年度計	3.7 ▲	10.5 ▲	38.2 ▲	11.1 ▲	3.4 ▲	8.9 ▲	1.7 ▲	4.4 ▲	4.9 ▲	2.9 ▲	0.1 ▲	6.7 ▲	2.1 ▲	5.6 ▲	11.9 ▲	5.3 ▲	4.2 ▲	1.5 ▲	5.4 ▲
元年度計	▲ 8.0	▲ 7.2	5.9	0.3	▲ 19.0	0.3	▲ 4.5	▲ 4.8	▲ 4.8	▲ 1.5	▲ 10.5	4.7	▲ 8.1	▲ 11.0	▲ 14.1	▲ 5.1	▲ 23.0	▲ 17.8	13.3
2年度計	▲ 17.0	▲ 0.1	9.4	▲ 2.3	▲ 26.7	▲ 23.5	▲ 26.9	▲ 30.3	▲ 17.6	▲ 19.2	▲ 26.8	▲ 3.9	▲ 34.5	▲ 31.8	▲ 2.9	▲ 12.5	▲ 15.8	▲ 13.2	9.3
3年度計	11.7	▲ 11.8	▲ 12.2	13.9	48.7	23.4	18.5	10.2	▲ 0.6	▲ 13.9	27.9	17.3	9.0	1.7	7.2	▲ 1.0	14.6	▲ 18.1	18.1
4年度計	7.9	0.8	13.9	4.3	5.9	6.1	24.7	3.6	23.8	8.9	4.4	28.1	11.9	4.3	2.2	▲ 11.7	11.6	16.1	16.1
3年 5月	13.0	▲ 1.6	▲ 9.1	23.1	68.1	▲ 23.3	44.4	10.0	▲ 23.3	▲ 31.1	26.6	59.6	19.3	26.4	22.3	▲ 24.4	23.6	▲ 7.9	7.9
6月	10.9	▲ 4.1	▲ 29.3	16.7	60.5	64.7	34.1	8.5	0.4	47.7	51.3	▲ 8.3	▲ 7.3	16.9	40.0	7.1	▲ 34.6	8.7	▲ 31.6
7月	0.7	42.9	▲ 17.2	3.9	37.2	50.0	▲ 32.3	▲ 14.3	13.0	▲ 30.3	0.6	0.7	▲ 5.2	9.3	▲ 20.3	▲ 5.6	13.7	▲ 75.7	75.7
8月	11.5	60.8	▲ 2.8	17.6	72.3	33.3	48.3	25.2	▲ 21.9	17.2	36.1	58.1	26.9	▲ 2.2	23.9	25.1	▲ 41.7	9.7	▲ 55.0
9月	11.2	39.7	▲ 41.3	14.4	58.8	66.7	63.9	17.2	1.2	▲ 1.4	8.8	18.7	18.8	13.3	37.1	10.7	▲ 4.2	12.8	▲ 27.7
10月	14.2	3.1	18.5	21.2	56.9	25.9	2.6	▲ 0.6	5.5	▲ 27.5	53.3	55.1	▲ 5.1	14.2	▲ 30.4	2.9	32.1	22.2	6.3
11月	12.3	▲ 12.8	▲ 36.4	19.8	79.2	35.0	7.0	22.7	▲ 24.6	▲ 44.3	48.2	38.4	44.1	2.7	4.3	3.8	64.0	18.7	23.5
12月	14.7	21.7	8.8	8.5	52.8	40.9	50.9	37.3	11.1	3.0	23.7	18.9	2.7	▲ 2.8	27.8	11.3	18.5	4.9	12.1
4年 1月	28.1	▲ 5.0	▲ 11.1	23.8	55.9	25.0	▲ 27.8	35.0	37.0	10.4	33.9	22.1	65.4	42.4	▲ 11.4	8.8	19.2	34.9	▲ 19.9
2月	9.3	6.0	▲ 32.4	0.2	38.1	▲ 22.0	66.9	12.6	5.1	▲ 17.3	40.6	8.1	18.2	14.6	▲ 11.3	▲ 1.7	57.4	8.8	10.2
3月	6.8	▲ 6.9	8.6	8.0	21.8	15.4	27.8	4.3	3.7	0.0	17.6	20.2	1.1	▲ 3.8	19.8	7.7	▲ 12.2	▲ 1.3	▲ 4.6
4月	20.7	▲ 1.1	42.3	6.2	34.7	▲ 48.3	11.9	40.2	18.0	41.8	66.1	6.6	76.6	50.2	▲ 9.0	9.3	▲ 36.4	16.4	31.4
5月	14.6	8.7	▲ 20.0	9.8	13.0	▲ 4.3	4.8	13.4	23.0	35.3	24.2	11.3	73.4	2.4	▲ 20.6	▲ 6.9	58.8	25.2	39.0
6月	11.6	18.3	34.5	5.3	9.8	▲ 28.6	33.7	38.0	8.4	50.8	27.1	8.8	32.6	7.0	▲ 0.4	7.0	12.6	8.0	28.6
7月	26.9	▲ 10.7	41.7	19.9	24.4	38.1	8.3	63.3	24.7	10.1	9.2	18.6	76.5	43.5	32.3	17.2	▲ 48.9	28.9	28.5
8月	12.7	20.2	▲ 8.6	6.7	16.0	▲ 34.4	2.3	16.3	7.5	27.9	33.7	23.7	58.8	13.7	28.8	▲ 3.1	23.3	16.5	62.1
9月	7.7	▲ 26.9	33.3	5.6	3.1	32.0	13.8	17.0	5.5	11.1	13.4	▲ 2.3	31.8	27.1	▲ 19.4	2.2	11.5	9.0	55.4
10月	5.3	26.7	28.1	2.8	4.0	▲ 2.9	21.6	35.0	19.3	24.1	▲ 5.0	▲ 25.0	13.2	▲ 4.8	▲ 2.2	3.2	▲ 35.9	▲ 1.8	▲ 19.9
11月	2.2	20.6	38.1	▲ 2.2	12.0	29.6	▲ 12.0	22.2	4.4	20.4	▲ 8.3	11.5	22.5	11.3	▲ 3.6	2.0	▲ 26.8	▲ 2.7	11.0
12月	▲ 0.6	▲ 17.8	13.5	5.2	▲ 5.6	9.7	▲ 4.4	20.0	▲ 3.8	31.9	▲ 2.8	1.9	▲ 2.5	4.1	▲ 1.8	▲ 6.1	▲ 15.6	4.6	2.0
5年 1月	▲ 2.6	21.7	▲ 4.2	2.1	6.5	32.0	55.3	17.4	▲ 24.4	32.9	13.2	▲ 12.7	▲ 20.3	▲ 6.7	2.9	▲ 1.9	▲ 18.4	6.1	61.9
2月	5.0	▲ 18.9	21.7	▲ 1.9	4.8	31.3	▲ 29.6	15.7	▲ 12.7	11.3	▲ 10.8	5.5	59.0	18.2	56.4	7.7	9.4	10.3	▲ 3.6
3月	▲ 0.3	2.9	▲ 23.7	▲ 4.4	▲ 12.7	33.3	7.1	12.8	▲ 4.8	▲ 2.2	▲ 16.6	13.4	2.1	1.2	▲ 3.7	▲ 1.4	▲ 19.4	21.0	6.1
4月	▲ 1.3	▲ 11.5	▲ 18.9	0.8	▲ 8.6	60.0	46.4	17.0	0.7	▲ 12.6	30.9	▲ 18.5	▲ 12.9	▲ 1.2	12.1	▲ 3.3	55.6	2.8	▲ 2.6
5月	▲ 4.9	7.2	▲ 12.5	▲ 0.2	▲ 2.6	▲ 9.1	▲ 20.2	4.7	▲ 24.9	87.0	▲ 14.4	0.0	▲ 16.1	6.5	▲ 8.2	7.3	10.2	4.9	▲ 12.7

※平成25年10月改定の「日本標準産業分類」に基づく区分による。

産業別新規求人数の前年同月差（原数値・新規学卒を除く）

（単位：人）

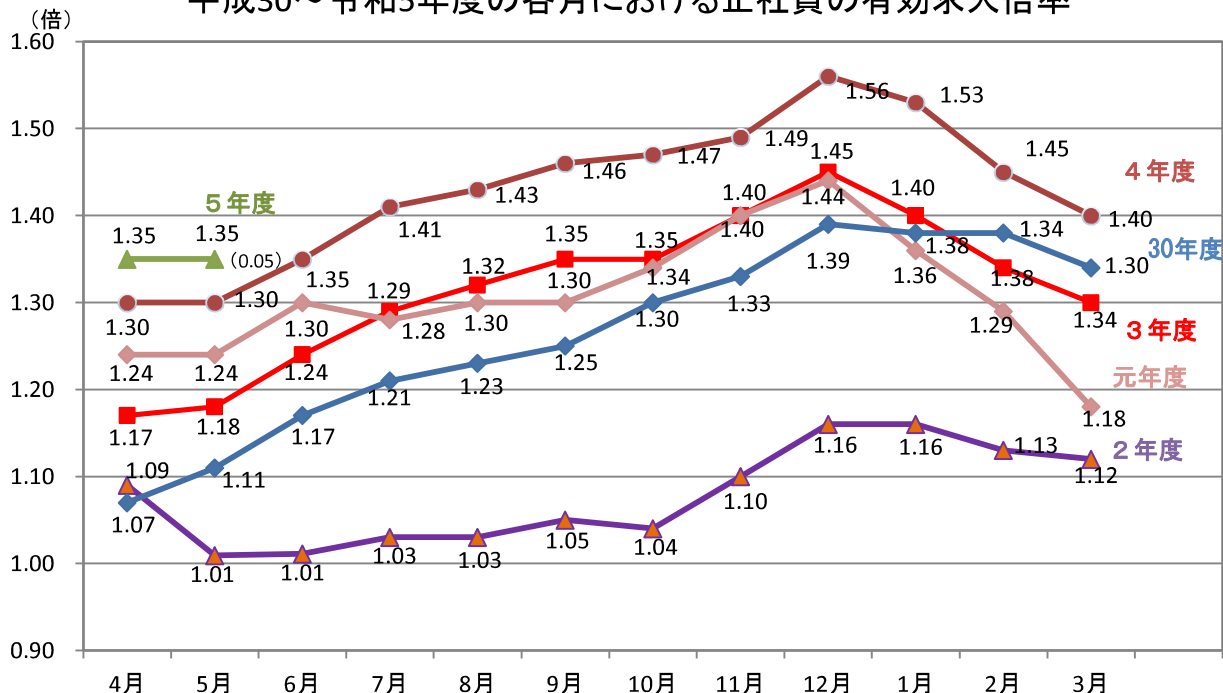
	A, B. 農, 林, 漁 業	C. 鉱業, 採 石業, 砂 利採取業	D. 建設業	E. 製造業	F. 電気・力 気・熱・水 供給業	G. 情報通信 業	H. 運輸業, 郵便業	I. 卸売業, 小売業	J. 金融業, 保険業	K. 不動産 業, 物品 賃貸業	L. 学術研 究, 専 門・技術 サービス 業	M. 宿泊業, 飲食サ ービス業	N. 生活関連 サービス 業, 娯楽 業	O. 教育, 学 習支援業	P. 医療, 福 祉	Q. 複合サ ービス 事業業	R. サ ービス 業	S, T. 公務・そ の他
30年度計	8,782	▲ 185	94	2,737	1,177	▲ 48	532	2,205	▲ 36	3	298	▲ 450	▲ 650	424	2,033	▲ 81	385	315
元年度計	▲ 19,754	▲ 113	20	77	▲ 6,816	▲ 128	▲ 606	▲ 2,276	▲ 18	▲ 280	220	▲ 1,665	▲ 1,204	▲ 566	▲ 2,051	▲ 426	▲ 4,740	817
2年度計	▲ 38,699	▲ 1	34	▲ 624	▲ 7,756	▲ 731	▲ 3,610	▲ 7,890	▲ 230	▲ 640	▲ 191	▲ 6,538	▲ 3,090	▲ 101	▲ 4,789	▲ 226	▲ 2,882	650
3年度計	22,054	172	▲ 48	3,744	10,394	369	850	▲ 230	▲ 135	487	825	1,111	594	57	2,427	▲ 12	2,762	▲ 1,377
4年度計	16,600	13	48	1,330	1,872	145	2,260	1,302	198	198	247	3,798	861	145	788	▲ 139	2,513	1,001
3年 5月	1,782	▲ 2	▲ 3	441	901	64	64	▲ 892	▲ 23	33	165	113	97	45	518	▲ 22	316	▲ 26
6月	1,771	▲ 6	▲ 12	399	1,026	46	56	11	21	60	▲ 36	▲ 96	89	78	204	▲ 63	154	▲ 171
7月	105	45	▲ 5	86	629	▲ 63	▲ 102	286	▲ 30	1	3	▲ 50	44	▲ 59	▲ 160	56	194	▲ 777
8月	1,627	45	▲ 1	357	1,033	71	173	▲ 794	10	44	172	170	▲ 10	▲ 48	589	▲ 43	138	▲ 287
9月	1,854	56	▲ 19	344	1,162	85	120	39	▲ 1	12	▲ 102	▲ 264	▲ 93	78	303	▲ 5	215	▲ 86
10月	2,332	3	5	472	1,042	5	▲ 5	138	▲ 30	112	200	▲ 82	104	▲ 138	87	25	355	32
11月	1,845	▲ 10	▲ 12	382	1,194	13	146	▲ 944	▲ 43	67	135	389	13	9	103	32	264	100
12月	2,321	18	3	196	961	84	211	305	2	27	▲ 86	31	▲ 18	62	339	12	84	81
4年 1月	4,411	▲ 6	▲ 3	494	998	▲ 44	206	1,137	8	65	91	623	254	▲ 44	261	14	503	▲ 151
2月	1,587	9	▲ 11	6	710	103	93	164	▲ 13	56	40	145	75	▲ 42	▲ 50	35	147	129
3月	1,297	▲ 13	3	226	553	55	36	120	0	28	74	16	▲ 27	67	233	▲ 15	▲ 29	▲ 34
4月	3,174	▲ 2	11	159	714	16	235	460	28	76	33	630	257	▲ 27	255	▲ 36	278	101
5月	2,264	11	▲ 6	231	289	10	94	675	18	38	50	514	11	▲ 51	▲ 194	40	416	119
6月	2,083	26	10	148	268	61	271	260	33	48	35	398	43	▲ 1	216	15	154	106
7月	4,049	▲ 16	10	452	565	11	387	616	7	15	82	698	226	75	463	▲ 86	465	71
8月	2,008	24	▲ 3	159	393	5	140	213	19	56	111	472	61	44	▲ 91	14	256	146
9月	1,420	▲ 53	9	153	96	30	139	173	8	20	▲ 10	362	165	▲ 56	68	13	171	124
10月	1,001	27	9	76	116	42	283	514	19	▲ 16	▲ 141	201	▲ 40	▲ 7	99	▲ 37	▲ 35	▲ 108
11月	362	14	8	▲ 50	▲ 325	▲ 24	175	127	11	▲ 17	56	286	55	▲ 8	55	▲ 22	▲ 45	58
12月	▲ 111	▲ 18	5	129	▲ 155	▲ 11	155	▲ 116	22	▲ 4	7	▲ 30	25	▲ 5	▲ 204	▲ 12	83	15
5年 1月	▲ 513	25	▲ 1	53	180	63	138	1,028	28	34	▲ 64	▲ 319	▲ 57	10	▲ 61	▲ 16	118	376
2月	924	▲ 30	5	▲ 47	124	▲ 76	130	▲ 431	7	▲ 21	29	556	107	186	229	9	187	▲ 50
3月	▲ 61	5	▲ 9	▲ 133	▲ 393	18	113	▲ 161	▲ 2	▲ 31	59	30	8	▲ 15	▲ 47	▲ 21	465	43
4月	▲ 240	▲ 20	▲ 7	21	▲ 239	70	139	20	▲ 12	59	▲ 98	▲ 188	▲ 9	33	▲ 98	35	56	▲ 11
5月	▲ 869	10	▲ 3	▲ 5	▲ 65	▲ 44	37	▲ 899	60	▲ 28	0	▲ 195	31	▲ 16	191	11	102	▲ 54

※平成25年10月改定の「日本標準産業分類」に基づく区分による。

新潟県内の正社員にかかる有効求人人数等（原数値）

	有効求人人数		有効求職者数		有効求人倍率		就職件数	
	人	前年同月比 %	人	前年同月比 %	倍	前年同月差	件	前年同月比 %
H30年度	333,967	14.7	254,730	▲ 4.0	1.31	0.21	20,082	▲ 1.5
R元年度	324,673	▲ 2.8	249,527	▲ 2.0	1.30	▲ 0.01	18,118	▲ 9.8
R2年度	279,081	▲ 14.0	259,137	3.9	1.08	▲ 0.22	14,367	▲ 20.7
R3年度	313,852	12.5	249,273	▲ 3.8	1.26	0.18	15,255	6.2
R4年度	346,646	10.4	243,426	▲ 2.3	1.42	0.16	14,615	▲ 4.2
3年 5月	24,628	13.3	22,156	2.9	1.11	0.10	1,306	19.2
6月	25,177	14.5	21,457	▲ 1.4	1.17	0.16	1,395	12.9
7月	24,794	10.5	20,411	▲ 6.1	1.21	0.18	1,176	▲ 3.7
8月	25,039	11.6	20,362	▲ 6.7	1.23	0.20	1,157	8.2
9月	25,563	10.3	20,484	▲ 7.2	1.25	0.20	1,275	6.3
10月	26,620	14.1	20,534	▲ 8.1	1.30	0.26	1,323	8.3
11月	26,722	13.5	20,018	▲ 6.2	1.33	0.23	1,274	4.9
12月	26,762	13.5	19,273	▲ 5.1	1.39	0.23	1,147	6.6
4年 1月	27,056	16.7	19,675	▲ 1.6	1.38	0.22	1,058	17.6
2月	27,572	16.2	20,004	▲ 4.9	1.38	0.25	1,164	6.2
3月	28,851	13.2	21,535	▲ 5.4	1.34	0.22	1,462	▲ 9.4
4月	28,730	14.6	22,115	▲ 5.3	1.30	0.23	1,423	▲ 6.3
5月	28,498	15.7	21,963	▲ 0.9	1.30	0.19	1,268	▲ 2.9
6月	28,890	14.7	21,436	▲ 0.1	1.35	0.18	1,423	2.0
7月	28,783	16.1	20,395	▲ 0.1	1.41	0.20	1,226	4.3
8月	28,928	15.5	20,161	▲ 1.0	1.43	0.20	1,118	▲ 3.4
9月	29,398	15.0	20,203	▲ 1.4	1.46	0.21	1,223	▲ 4.1
10月	29,413	10.5	20,029	▲ 2.5	1.47	0.17	1,210	▲ 8.5
11月	28,834	7.9	19,301	▲ 3.6	1.49	0.16	1,150	▲ 9.7
12月	28,023	4.7	17,945	▲ 6.9	1.56	0.17	1,010	▲ 11.9
5年 1月	28,361	4.8	18,593	▲ 5.5	1.53	0.15	940	▲ 11.2
2月	28,917	4.9	19,881	▲ 0.6	1.45	0.07	1,098	▲ 5.7
3月	29,871	3.5	21,404	▲ 0.6	1.40	0.06	1,526	4.4
4月	29,406	2.4	21,730	▲ 1.7	1.35	0.05	1,323	▲ 7.0
5月	28,942	1.6	21,491	▲ 2.1	1.35	0.05	1,277	0.7

平成30～令和5年度の各月における正社員の有効求人倍率



(注) ハローワークインターネットサービスの機能拡充に伴う令和3年9月以降の数値の取扱いについては、1頁の注4を参照。

新規常用求職者の態様別状況（パートを除く常用）

前年同月比では、離職者の項目で増加し、在職者、無業者の項目で減少した。

離職者の項目では、定年、事業主都合、自己都合の項目で増加し、自営・その他の項目で前月と同水準だった。

区分 年度・月	常用求職者		在職者		離職者		定年		事業主都合		自己都合		自営・その他		無業者	
	人、%	人、%	人、%	人、%	人、%	人、%	人、%	人、%	人、%	人、%	人、%	人、%	人、%	人、%	人、%	
元年度	65,224	27,167	33,778	1,192	8,039	23,845	702	4,220								
2年度	60,822	23,702	33,337	1,103	9,313	22,256	665	3,783								
3年度	59,019	24,183	30,752	1,087	7,227	21,789	649	4,084								
4年度	57,885	23,582	30,170	1,024	6,540	21,920	686	4,133								
前年同月比																
4年 5月	9.1	17.7	2.9	▲ 33.3	▲ 4.3	7.8	▲ 3.3	13.7								
6月	▲ 2.2	5.3	▲ 7.7	▲ 27.3	▲ 12.8	▲ 6.3	36.7	▲ 2.1								
7月	▲ 0.0	3.1	▲ 2.8	▲ 10.1	▲ 13.4	1.3	▲ 17.2	2.6								
8月	▲ 3.6	▲ 2.8	▲ 4.7	▲ 20.0	▲ 13.6	▲ 1.7	▲ 4.5	0.0								
9月	▲ 1.8	▲ 4.1	▲ 0.5	17.7	▲ 14.5	2.0	29.4	2.3								
10月	▲ 8.4	▲ 16.4	▲ 2.4	▲ 12.5	▲ 10.6	1.3	▲ 25.8	▲ 3.7								
11月	▲ 9.4	▲ 4.9	▲ 11.5	▲ 21.7	▲ 23.4	▲ 7.8	9.8	▲ 20.1								
12月	▲ 10.1	▲ 10.0	▲ 11.0	▲ 12.3	▲ 16.3	▲ 9.1	▲ 4.3	▲ 3.8								
5年 1月	▲ 0.2	▲ 7.4	5.6	11.8	8.2	4.0	21.3	4.0								
2月	10.0	5.7	14.0	▲ 8.5	20.5	12.3	46.7	15.4								
3月	▲ 4.6	▲ 11.7	0.5	▲ 1.1	0.7	0.6	▲ 2.4	5.0								
4月	▲ 5.3	▲ 5.6	▲ 5.0	▲ 30.3	▲ 6.2	▲ 1.9	4.6	▲ 6.3								
5月	1.1	▲ 4.1	6.2	25.0	13.7	3.4	0.0	▲ 7.9								
実数値																
5年 5月	4,869	1,816	2,725	90	630	1,946	59	328								

(注) ハローワークインターネットサービスの機能拡充に伴う令和3年9月以降の数値の取扱いについては、1頁の注4を参照。

企業整備状況（倒産・廃業、人員整理に伴う離職者数1件5人以上）

件数は14件で前年同月の7件より7件増加した。離職者数は181人で前年同月の107人より74人増加した。

今年度累計の産業別状況では、件数で製造業が7件と最も多く、離職者数では製造業が136人と最も多くなった。

区分 年度・月	件数		離職者数		産業別状況（令和5年5月）				
	件	前年同月比	人	前年同月比	区分	件数	前年同月比	離職者数	前年同月比
元年度	151	12.7	2,282	1.2	建設業	3	200.0	30	500.0
2年度	173	14.6	2,987	30.9	製造業	3	0.0	68	▲ 8.1
3年度	127	▲ 26.6	1,988	▲ 33.4	うち食料品・飲料・飼料	1	-	30	-
4年度	107	▲ 3.1	1,462	▲ 9.4	うち繊維	1	▲ 50.0	32	▲ 52.9
4年 5月	7	0.0	107	69.8	うちはん用・生産用・業務用繊維	1	-	6	-
6月	7	▲ 30.0	75	▲ 34.8	うち電気・通信機器・電子部品・デバイス	-	-	-	-
7月	7	▲ 46.2	71	▲ 53.9	うちその他	-	▲ 100.0	-	▲ 100.0
8月	6	20.0	65	▲ 67.2	情報通信業	-	-	-	-
9月	17	88.9	258	50.9	運輸業、郵便業	-	-	-	-
10月	6	▲ 25.0	57	▲ 44.1	卸売業、小売業	1	0.0	8	▲ 20.0
11月	6	▲ 25.0	45	▲ 67.9	宿泊業、飲食サービス業	2	-	28	-
12月	12	33.3	114	▲ 37.0	医療、福祉	1	▲ 50.0	10	▲ 44.4
5年 1月	13	44.4	199	74.6	教育、サービス業	4	-	37	-
2月	5	▲ 44.4	273	108.4	その他	-	-	-	-
3月	14	▲ 54.8	144	▲ 73.0	合計	14	100.0	181	69.2
4月	13	85.7	140	159.3					
5月	14	100.0	181	69.2					

【参考】最近の企業整備状況(50人以上)

年月	産業別	解雇人数(人)
令和2年 4月	卸売業・小売業(3件)	297
5月	製造業	60
7月	生活関連サービス業・娯楽業	53
9月	不動産業・物品賃貸業	122
10月	製造業	50
12月	医療・福祉	57
令和3年 2月	製造業	77
3月	製造業(3件)	368
8月	製造業(2件)	147
9月	製造業	68
12月	医療・福祉	69
令和4年 2月	労働者派遣事業	60
3月	食料品製造業	162
5月	ネット製品製造・販売業	62
令和5年 2月	自動車整備業	131
2月	食料品小売業	85

産業別状況（令和5年度累計）

区分	件数	前年同期比	離職者数	前年同期比
建設業	3	200.0	30	500.0
製造業	7	16.7	136	34.7
情報通信業	-	-	-	-
運輸業、郵便業	2	-	15	-
卸売業、小売業	5	25.0	48	50.0
宿泊業、飲食サービス業	2	-	28	-
医療、福祉	2	▲ 33.3	15	▲ 34.8
教育、サービス業	5	-	44	-
その他	1	-	5	-
合計	27	92.9	321	99.4

地区、安定所別有効求人・求職の状況(新規学卒者を除きパートタイムを含む全数)

有効求人倍率(原数値)は、前年同月差で5所で上昇し、8所で低下した。

有効求人倍率の高い安定所は、①南魚沼所(1.66倍)、②新潟所(1.65倍)、③上越所及び糸魚川所(1.44倍)となった

有効求人倍率の低い安定所は、新発田所(1.01倍)、十日町所(1.12倍)、村上所及び柏崎所(1.13倍)となった。

有効求人倍率													前年同月	前年同月差 (ポイント)												
地区・安定所	月	4年	7月	8月	9月	10月	11月	12月	5年	2月	3月	4月	5月		4年											
下越地区	新潟	1.55	1.66	1.71	1.74	1.76	1.82	2.02	1.99	1.99	1.92	1.74	1.65	1.53	0.12											
	新発田	1.14	1.22	1.23	1.25	1.23	1.26	1.23	1.24	1.24	1.21	1.05	1.01	1.11	▲ 0.10											
	新潟	1.87	1.99	1.71	1.75	1.69	1.73	1.81	1.76	1.76	1.49	1.33	1.31	1.77	▲ 0.46											
	巻	1.55	1.70	1.73	1.86	1.86	1.77	1.63	1.54	1.54	1.50	1.44	1.42	1.46	▲ 0.04											
	佐渡	1.44	1.51	1.39	1.45	1.31	1.34	1.26	1.09	1.09	1.26	1.22	1.31	1.36	▲ 0.05											
	村上	1.14	1.15	1.22	1.28	1.30	1.34	1.38	1.31	1.31	1.17	1.12	1.13	1.07	0.06											
中越地区	長岡	1.28	1.40	1.49	1.47	1.48	1.52	1.54	1.52	1.52	1.42	1.31	1.26	1.20	0.06											
	三条	1.58	1.69	1.76	1.66	1.64	1.64	1.72	1.67	1.67	1.58	1.41	1.34	1.49	▲ 0.15											
	十日町	1.28	1.37	1.50	1.39	1.49	1.36	1.30	1.28	1.28	1.18	1.08	1.12	1.15	▲ 0.03											
	南魚沼	1.75	2.20	2.41	2.58	2.95	3.08	2.93	2.71	2.71	2.09	1.73	1.66	1.45	0.21											
上越地区	上越	1.43	1.50	1.51	1.52	1.58	1.59	1.61	1.62	1.62	1.51	1.42	1.44	1.33	0.11											
	柏崎	1.22	1.31	1.36	1.30	1.33	1.44	1.47	1.51	1.51	1.23	1.14	1.13	1.15	▲ 0.02											
	糸魚川	1.73	1.80	1.86	1.96	2.00	2.00	1.91	1.81	1.81	1.59	1.39	1.44	1.63	▲ 0.19											
新潟県計													1.47	1.59	1.61	1.63	1.65	1.68	1.74	1.70	1.70	1.58	1.44	1.40	1.40	0.00

有効求人数													前年同月	前年同月比 (%)												
地区・安定所	月	4年	7月	8月	9月	10月	11月	12月	5年	2月	3月	4月	5月		4年											
下越地区	新潟	16,480	16,670	16,915	17,133	17,179	17,129	17,084	17,253	18,326	18,950	18,178	17,214	16,644	3.4											
	新発田	3,481	3,513	3,502	3,596	3,548	3,521	3,319	3,424	3,602	3,805	3,385	3,285	3,475	▲ 5.5											
	新潟	5,274	5,293	4,498	4,568	4,483	4,520	4,479	4,397	4,282	4,221	3,980	3,904	5,058	▲ 22.8											
	巻	3,309	3,333	3,352	3,575	3,580	3,231	2,768	2,664	2,778	2,980	3,050	3,005	3,196	▲ 6.0											
	佐渡	942	895	917	865	864	812	771	751	790	889	870	872	900	▲ 3.1											
	村上	1,140	1,071	1,125	1,185	1,192	1,148	1,121	1,175	1,242	1,243	1,212	1,159	1,150	0.8											
中越地区	長岡	6,649	6,682	6,860	6,893	6,935	6,769	6,432	6,498	7,114	7,167	6,823	6,602	6,508	1.4											
	三条	4,121	4,115	4,147	3,906	3,897	3,791	3,654	3,642	3,770	3,879	3,654	3,544	3,921	▲ 9.6											
	十日町	1,157	1,145	1,152	1,064	1,136	1,084	1,063	1,104	1,173	1,180	1,069	1,032	1,175	▲ 12.2											
	南魚沼	3,024	3,077	3,153	3,336	3,686	3,765	3,540	3,338	3,368	3,357	3,032	2,925	2,714	7.8											
上越地区	上越	5,188	5,142	5,157	5,233	5,182	5,156	5,100	5,457	5,591	5,745	5,400	5,425	4,982	8.9											
	柏崎	1,785	1,766	1,854	1,772	1,800	1,823	1,773	1,896	1,914	1,828	1,709	1,602	1,719	▲ 6.8											
	糸魚川	870	830	839	867	892	851	803	858	889	899	805	785	872	▲ 10.0											
新潟県計													52,314	53,420	53,532	53,471	53,993	54,374	53,600	51,907	54,839	56,143	53,167	51,354	52,314	▲ 1.8

有効求職者数													前年同月	前年同月比 (%)												
地区・安定所	月	4年	7月	8月	9月	10月	11月	12月	5年	2月	3月	4月	5月		4年											
下越地区	新潟	10,609	10,066	9,865	9,846	9,748	9,431	8,478	8,668	9,280	9,891	10,465	10,451	10,844	▲ 3.6											
	新発田	3,053	2,877	2,839	2,867	2,891	2,793	2,706	2,770	3,068	3,142	3,220	3,253	3,141	3.6											
	新潟	2,823	2,654	2,632	2,611	2,651	2,608	2,472	2,492	2,715	2,840	2,995	2,977	2,862	4.0											
	巻	2,137	1,955	1,935	1,925	1,923	1,823	1,694	1,731	1,827	1,982	2,118	2,123	2,196	▲ 3.3											
	佐渡	656	593	660	596	658	607	610	688	718	707	713	667	661	0.9											
	村上	998	933	922	926	914	859	814	895	977	1,063	1,086	1,024	1,076	▲ 4.8											
中越地区	長岡	5,211	4,757	4,607	4,679	4,696	4,451	4,178	4,265	4,685	5,032	5,199	5,224	5,416	▲ 3.5											
	三条	2,606	2,429	2,357	2,358	2,377	2,318	2,119	2,181	2,306	2,452	2,587	2,646	2,623	0.9											
	十日町	906	835	769	766	764	795	815	863	960	1,003	987	924	1,020	▲ 9.4											
	南魚沼	1,727	1,398	1,309	1,291	1,248	1,224	1,210	1,234	1,408	1,605	1,753	1,761	1,875	▲ 6.1											
上越地区	上越	3,629	3,418	3,412	3,441	3,273	3,237	3,171	3,378	3,559	3,803	3,809	3,769	3,734	0.9											
	柏崎	1,459	1,346	1,367	1,368	1,351	1,262	1,209	1,257	1,397	1,481	1,494	1,424	1,494	▲ 4.7											
	糸魚川	502	460	450	443	447	426	420	474	493	566	578	546	535	2.1											
新潟県計													36,316	33,721	33,124	33,117	32,941	31,834	29,896	30,896	33,393	35,567	37,004	36,789	37,477	▲ 1.8

(注) ハローワークインターネットサービスの機能拡充に伴う令和3年9月以降の数値の取扱いについては、1頁の注4を参照。

就職の状況（新規学卒者を除きパートタイムを含む全数）

就職件数：就職件数は、前年同月比1.5%増加し、2か月ぶりに増加した

就職率：就職率は、前年同月（36.2%）と同数値となり、前月差8.3ポイント上昇した。

区分 年度・月	全 数			
	就職件数	前年同月比	就職率 (対新規求職)	前年同月差
	件	%	%	ポイント
元年度	39,674	▲ 9.0	38.3	▲ 2.0
2年度	33,747	▲ 14.9	34.5	▲ 3.8
3年度	33,855	0.3	35.6	1.1
4年度	32,350	▲ 4.4	34.7	0.9
4年 5月	2,872	▲ 2.9	36.2	▲ 4.3
6月	3,158	1.6	41.1	1.8
7月	2,581	▲ 0.6	38.6	▲ 0.5
8月	2,402	0.8	34.9	0.3
9月	2,639	▲ 6.4	35.3	▲ 1.5
10月	2,607	▲ 6.3	36.4	▲ 0.1
11月	2,482	▲ 8.4	38.6	▲ 0.1
12月	2,179	▲ 12.6	36.1	0.0
5年 1月	1,932	▲ 11.8	22.8	▲ 3.1
2月	2,522	0.6	29.1	▲ 3.7
3月	3,822	2.5	42.3	3.2
4月	2,934	▲ 6.9	27.9	▲ 0.9
5月	2,916	1.5	36.2	0.0

(注)ハローワークインターネットサービスの機能拡充に伴う令和3年9月以降の数値の取扱いについては、1頁の注4を参照。

雇用保険状況

被保険者数は719,707人で、前年同月差1,529人減少し、25か月連続で減少した。

受給資格決定件数は2,769件で、前年同月比3.2%増加し、5か月連続で増加した。

受給者実人員は6,781人で、前年同月比4.3%増加し、3か月連続で増加した。

区分 年度・月	資 格 取得者数	資 格 喪失者数	被保険者数	前年同月差	受給資格 決定件数	前年同月比	受給者 実人員 (延べ数)	前年同月比
	人	人	人	人	件	%	人	%
元年度	110,005 (▲3.5)	109,555 (▲1.7)	734,926 (0.3)	2,133	26,136	1.0	81,739	6.2
2年度	101,256 (▲8.0)	103,236 (▲5.8)	731,625 (▲0.4)	▲ 3,301	26,601	1.8	94,634	15.8
3年度	96,588 (▲4.6)	101,507 (▲1.7)	728,845 (▲0.4)	▲ 2,780	24,018	▲ 9.7	86,831	▲ 8.2
4年度	99,824 (3.4)	105,222 (3.7)	721,870 (▲1.0)	▲ 6,975	※24,003	▲ 0.1	81,355	▲ 6.3
4年 5月	14,563	9,253	721,236	▲ 7,687	※2,682	3.0	6,499	▲ 14.4
6月	12,790	7,331	726,843	▲ 7,396	※2,020	▲ 1.1	7,161	▲ 11.5
7月	7,809	7,439	726,999	▲ 7,095	※1,714	▲ 0.5	7,557	▲ 9.1
8月	7,140	7,797	726,366	▲ 6,816	※1,657	▲ 6.4	8,048	▲ 3.3
9月	6,713	7,752	725,317	▲ 6,675	※1,811	▲ 0.7	7,492	▲ 3.3
10月	7,856	9,000	724,106	▲ 7,241	※1,975	2.4	7,076	▲ 1.3
11月	6,816	6,860	724,181	▲ 6,541	※1,631	▲ 4.5	6,507	▲ 4.9
12月	4,705	7,418	721,446	▲ 6,706	※1,265	▲ 11.5	6,235	▲ 6.1
5年 1月	5,266	9,369	717,345	▲ 6,505	※1,956	4.9	6,148	▲ 4.0
2月	6,227	6,595	716,992	▲ 6,379	※1,947	19.8	6,197	▲ 0.2
3月	7,108	8,647	715,487	▲ 5,810	※2,108	9.1	6,308	3.1
4月	14,565	18,257	711,723	▲ 4,398	※3,260	0.7	6,322	3.2
5月	16,574	8,624	719,707	▲ 1,529	※2,769	3.2	6,781	4.3

※速報値であり、修正があり得る

有効求人倍率(新規学卒を除きパートタイムを含む)

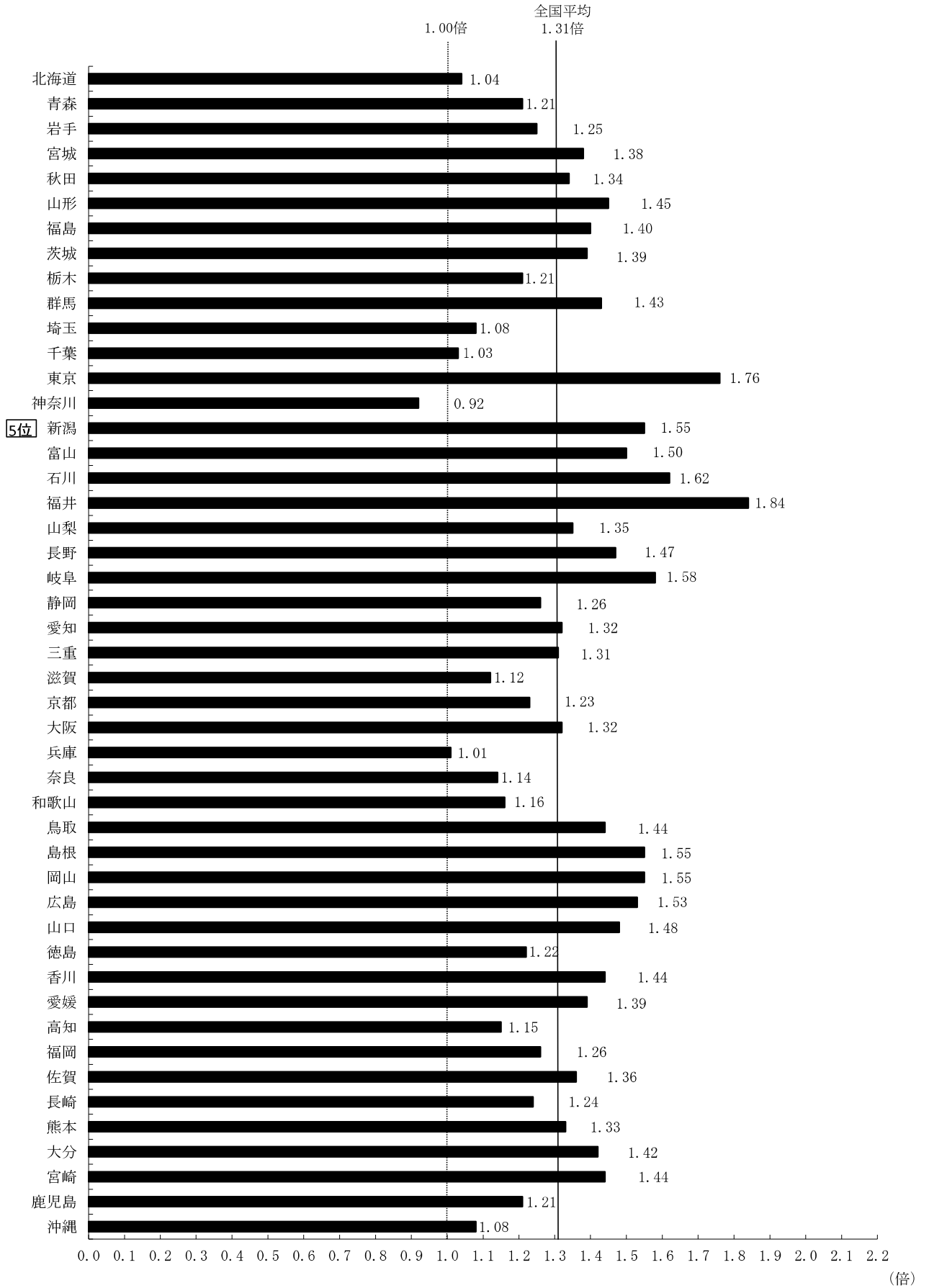
[新潟県]

	1	2	3	4	5	6	7	8	9	10	11	12	年計	年度計
昭和39年	0.56	0.54	0.53	0.52	0.54	0.52	0.52	0.53	0.54	0.60	0.60	0.59	0.54	0.56
40	0.61	0.60	0.62	0.64	0.61	0.58	0.55	0.55	0.55	0.56	0.52	0.47	0.58	0.58
41	0.53	0.61	0.66	0.68	0.66	0.71	0.69	0.67	0.74	0.78	0.71	0.66	0.68	0.71
42	0.74	0.82	0.76	0.75	0.75	0.79	0.86	0.92	0.91	0.90	0.92	1.00	0.83	0.89
43	1.01	0.98	1.03	1.09	1.07	1.15	1.17	1.14	1.17	1.09	1.01	1.26	1.09	1.11
44	1.09	1.17	1.04	1.19	1.26	1.24	1.19	1.17	1.19	1.28	1.13	1.37	1.19	1.24
45	1.49	1.49	1.16	1.19	1.26	1.30	1.25	1.25	1.16	1.12	1.04	1.01	1.22	1.14
46	1.03	0.99	0.95	0.98	0.99	0.91	0.94	0.90	0.85	0.84	0.85	0.75	0.92	0.87
47	0.78	0.80	0.82	0.84	0.90	0.92	0.94	1.02	1.12	1.13	1.21	1.19	0.96	1.10
48	1.36	1.54	1.34	1.42	1.40	1.43	1.58	1.53	1.58	1.53	1.72	1.59	1.51	1.51
49	1.53	1.40	1.30	1.25	1.22	1.17	1.09	1.02	0.94	0.87	0.83	0.77	1.11	0.95
50	0.82	0.76	0.71	0.79	0.75	0.71	0.66	0.72	0.72	0.68	0.70	0.69	0.74	0.73
51	0.73	0.77	0.78	0.81	0.83	0.91	0.94	0.93	0.88	0.90	0.80	0.81	0.84	0.84
52	0.75	0.68	0.77	0.79	0.73	0.71	0.67	0.73	0.73	0.68	0.69	0.68	0.72	0.71
53	0.68	0.63	0.73	0.77	0.76	0.78	0.77	0.80	0.80	0.77	0.81	0.81	0.77	0.81
54	0.87	0.84	0.83	0.89	0.87	0.88	0.92	0.95	0.97	0.96	0.94	0.97	0.91	0.93
55	0.95	0.93	0.92	0.87	0.91	0.92	0.88	0.86	0.84	0.84	0.80	0.81	0.89	0.85
56	0.80	0.80	0.78	0.78	0.77	0.80	0.82	0.80	0.79	0.79	0.79	0.81	0.80	0.78
57	0.75	0.71	0.71	0.63	0.69	0.67	0.64	0.66	0.66	0.66	0.63	0.61	0.67	0.65
58	0.61	0.61	0.62	0.64	0.63	0.64	0.64	0.67	0.68	0.70	0.73	0.74	0.67	0.70
59	0.76	0.78	0.74	0.76	0.80	0.81	0.83	0.83	0.82	0.81	0.80	0.79	0.80	0.82
60	0.84	0.83	0.82	0.80	0.79	0.80	0.81	0.80	0.80	0.79	0.81	0.82	0.81	0.80
61	0.77	0.79	0.79	0.78	0.79	0.80	0.75	0.79	0.79	0.80	0.78	0.81	0.79	0.77
62	0.72	0.69	0.74	0.74	0.75	0.75	0.76	0.82	0.88	0.89	0.91	0.99	0.80	0.88
63	1.01	1.01	1.05	1.10	1.11	1.13	1.18	1.21	1.28	1.32	1.33	1.32	1.16	1.26
平成元年	1.36	1.41	1.35	1.41	1.47	1.54	1.57	1.60	1.60	1.62	1.67	1.68	1.50	1.62
2	1.74	1.83	1.77	1.74	1.73	1.73	1.67	1.71	1.71	1.74	1.78	1.82	1.74	1.78
3	1.91	1.83	1.86	1.86	1.89	1.90	1.92	1.90	1.86	1.82	1.81	1.76	1.86	1.81
4	1.76	1.63	1.63	1.59	1.59	1.53	1.50	1.45	1.43	1.41	1.37	1.31	1.51	1.43
5	1.33	1.32	1.33	1.30	1.27	1.24	1.22	1.24	1.21	1.18	1.17	1.13	1.24	1.20
6	1.12	1.12	1.14	1.15	1.14	1.14	1.16	1.17	1.20	1.21	1.21	1.22	1.17	1.18
7	1.21	1.18	1.15	1.13	1.11	1.09	1.08	1.08	1.08	1.06	1.07	1.07	1.11	1.08
8	1.07	1.05	1.06	1.08	1.09	1.10	1.12	1.12	1.12	1.15	1.13	1.14	1.10	1.13
9	1.15	1.15	1.15	1.15	1.16	1.16	1.18	1.14	1.08	1.03	1.01	0.99	1.11	1.04
10	0.92	0.87	0.80	0.73	0.70	0.65	0.60	0.57	0.55	0.55	0.54	0.53	0.66	0.58
11	0.53	0.53	0.52	0.52	0.51	0.49	0.50	0.52	0.53	0.52	0.52	0.52	0.52	0.52
12	0.53	0.54	0.54	0.56	0.58	0.60	0.62	0.63	0.64	0.64	0.65	0.67	0.60	0.63
13	0.67	0.66	0.65	0.61	0.60	0.58	0.57	0.55	0.53	0.50	0.49	0.46	0.57	0.52
14	0.47	0.47	0.48	0.49	0.50	0.51	0.50	0.52	0.53	0.55	0.55	0.56	0.51	0.54
15	0.58	0.59	0.59	0.59	0.58	0.58	0.59	0.60	0.62	0.66	0.66	0.67	0.61	0.62
16	0.66	0.65	0.65	0.66	0.67	0.72	0.76	0.81	0.82	0.83	0.83	0.84	0.74	0.80
17	0.88	0.91	0.95	0.95	0.95	0.98	0.98	0.99	0.99	1.00	1.02	1.01	0.97	1.01
18	1.10	1.10	1.09	1.11	1.13	1.13	1.13	1.13	1.11	1.08	1.12	1.13	1.11	1.13
19	1.17	1.13	1.15	1.15	1.15	1.13	1.12	1.11	1.11	1.10	1.10	1.06	1.12	1.09
20	1.04	1.00	1.00	0.97	0.95	0.91	0.88	0.85	0.81	0.75	0.72	0.66	0.87	0.75
21	0.61	0.54	0.51	0.46	0.45	0.45	0.44	0.44	0.44	0.45	0.45	0.44	0.47	0.45
22	0.46	0.48	0.51	0.51	0.52	0.54	0.56	0.57	0.57	0.59	0.61	0.62	0.54	0.59
23	0.65	0.65	0.65	0.64	0.64	0.64	0.66	0.67	0.70	0.70	0.72	0.74	0.67	0.71
24	0.77	0.80	0.81	0.81	0.83	0.84	0.85	0.84	0.84	0.85	0.85	0.85	0.83	0.85
25	0.87	0.89	0.88	0.89	0.89	0.94	0.96	1.00	1.01	1.07	1.10	1.12	0.96	1.02
26	1.11	1.12	1.14	1.15	1.16	1.16	1.16	1.15	1.16	1.17	1.17	1.20	1.15	1.17
27	1.21	1.23	1.20	1.18	1.19	1.20	1.20	1.20	1.20	1.20	1.23	1.23	1.20	1.22
28	1.26	1.25	1.26	1.27	1.29	1.31	1.31	1.34	1.36	1.36	1.37	1.37	1.31	1.35
29	1.38	1.43	1.43	1.46	1.48	1.50	1.50	1.52	1.55	1.57	1.57	1.59	1.50	1.56
30	1.65	1.69	1.69	1.69	1.68	1.70	1.72	1.73	1.73	1.72	1.70	1.70	1.70	1.70
31(令和元年)	1.67	1.67	1.66	1.67	1.69	1.66	1.63	1.62	1.59	1.62	1.59	1.61	1.64	1.59
2	1.51	1.49	1.40	1.35	1.22	1.19	1.20	1.17	1.18	1.17	1.19	1.23	1.28	1.22
3	1.26	1.24	1.26	1.27	1.30	1.33	1.35	1.37	1.39	1.43	1.45	1.48	1.34	1.41
4	1.53	1.54	1.53	1.54	1.56	1.56	1.59	1.61	1.61	1.60	1.60	1.63	1.57	1.58
5	1.61	1.57	1.56	1.58	1.55									

は、景気後退期

- (注) 1. 季節調整法はセンサス局法Ⅱ(X-12-ARIMA)による。なお、令和4年12月以前の数値は、新季節指数により改訂した。
 2. 年平均及び年度平均は原数値
 3. ハローワークインターネットサービスの機能拡充に伴う令和3年9月以降の数値の取扱いについては、1頁の注4を参照。

都道府県別有効求人倍率：季節調整値
 (新規学卒者を除きパートタイムを含む)
 令和5年5月 全国平均1.31倍 [原数値1.21倍]



(注) 季節調整値計算(季節調整値替え)は、毎年過去1年分のデータが揃う年初に行われ、季節調整済系列が改訂される。

(資料出所) 厚生労働省「職業安定業務統計」