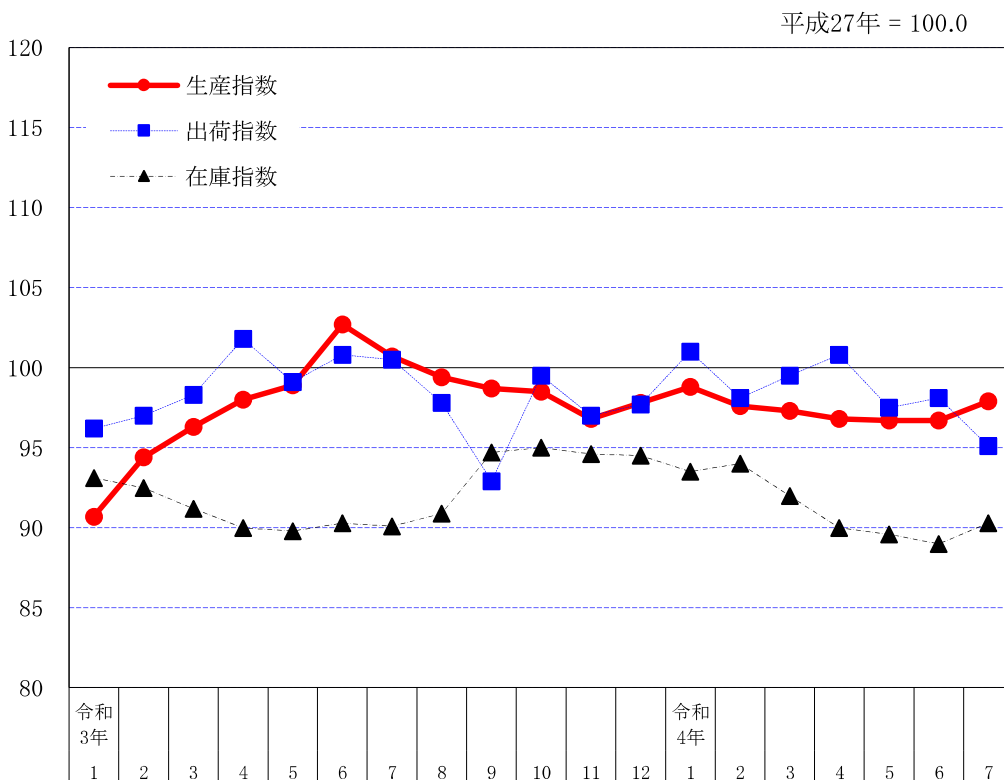




令和 4 年 9 月 21 日
新潟県総務部統計課

平成 27 年基準
新潟県鉱工業指数
令和 4 年 7 月分

新潟県鉱工業指数(季節調整済)の推移



令和 4 年 7 月の新潟県鉱工業生産指数は、前月比 1.2%増の 97.9 で 6 か月ぶりの上昇となったものの、4 か月連続で前年同月を下回った。

担当：産業統計班 種田・白井
電話：025-280-5101 (直通)
(内線 2444)
<https://www.pref.niigata.lg.jp/site/tokei/>

新潟県鉱工業指数作成について

- 1 目的 新潟県における鉱工業の動向を総合的に把握することを目的とする。
- 2 基準年次
平成 27 年(2015 年) を基準時とする。
- 3 対象範囲
日本標準産業分類による鉱業及び製造業。
- 4 採用品目

生産指数	15 業種	195 品目
出荷指数	15 業種	191 品目
在庫指数	14 業種	122 品目
- 5 分類
業種分類及び特殊分類とする。
- 6 算式
基準時のウェイトで採用品目を加重平均するラスパイレス算式とする。
- 7 ウェイト
生産、出荷及び在庫指数のウェイトは、基準年次の付加価値額、出荷額及び在庫額の鉱工業に対する一万分比である。
- 8 季節調整
生産、出荷及び在庫指数についてそれぞれセンサス局法(X-12-ARIMA)を使用している。(ただし、在庫指数については曜日・祝祭日・うるう年調整を行っていない。)
- 9 資料
指数作成資料は、経済産業省生産動態統計調査、国土交通省造船造機統計調査、鉄道車両等生産動態統計調査、農林水産省木材統計調査及び業界・事業所等の協力によって得た資料とする。

令和 4 年 8 月分の公表は、令和 4 年 10 月 21 日(予定) です。

令和4年7月の鉱工業指数

平成27年=100.0

		季節調整済指数		前月比 (%)	原指数		前年 同月比 (%)
		令和4年 6月	令和4年 7月		令和3年 7月	令和4年 7月	
新潟県	生産	96.7	97.9	1.2	98.2	94.7	▲ 3.6
	出荷	98.1	95.1	▲ 3.1	97.4	91.7	▲ 5.9
	在庫	89.0	90.3	1.5	95.5	95.7	0.2
全国	生産	96.1	97.1	1.0	100.0	98.2	▲ 1.8
	出荷	93.7	95.2	1.6	97.2	95.6	▲ 1.6
	在庫	99.6	99.6	0.0	96.5	100.8	4.5

注：6月は確報値、7月は速報値

全国：「経済産業省：鉱工業指数」

概況

① 生産は、前月比1.2%の上昇であった。

業種別にみると、化学工業、食料品工業、輸送機械工業等7業種が上昇し、その他工業、金属製品工業、プラスチック製品工業等7業種が低下した。

鉱業は横ばいであった。

② 出荷は、前月比3.1%の低下であった。

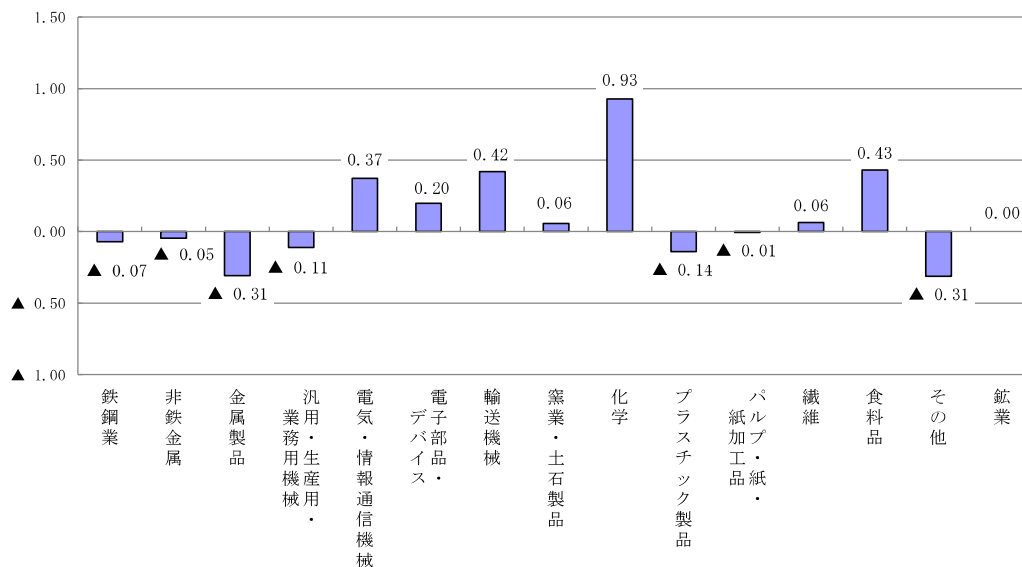
業種別にみると、電気・情報通信機械工業、化学工業、食料品工業等11業種が低下し、輸送機械工業、汎用・生産用・業務用機械工業、電子部品・デバイス工業等4業種が上昇した。

③ 在庫は、前月比1.5%の上昇であった。

業種別にみると、電気・情報通信機械工業、化学工業、食料品工業等9業種が上昇し、パルプ・紙・紙加工品工業、汎用・生産用・業務用機械工業、金属製品工業等4業種が低下した。

鉄鋼業は横ばいであった。

【参考】業種別対前月比寄与度（生産指数）



令和4年7月分業種別動向

《生産》

	業種	前月比(%)	寄与度(ポイント)	前年同月比(%)	寄与した主な細分類業種(前月比)
上昇	化学工業	8.0	0.93	▲ 0.3	無機薬品・顔料・触媒
	食料品工業	2.0	0.43	▲ 2.8	酒類
	輸送機械工業	5.6	0.42	0.7	
	電気・情報通信機械工業	5.5	0.37	▲ 12.2	民生用電気機械
	電子部品・デバイス工業	2.1	0.20	▲ 1.2	電子回路
低下	その他工業	▲ 9.6	▲ 0.31	▲ 9.4	印刷業(印刷製品)
	金属製品工業	▲ 3.1	▲ 0.31	▲ 12.6	建設用金属製品
	プラスチック製品工業	▲ 3.0	▲ 0.14	▲ 5.6	工業用プラスチック製品
	汎用・生産用・業務用機械工業	▲ 0.8	▲ 0.11	7.3	汎用機械工業(その他の一般機械)
	鉄鋼業	▲ 2.3	▲ 0.07	▲ 9.9	鉄鋼粗製品

《出荷》

	業種	前月比(%)	寄与度(ポイント)	前年同月比(%)	寄与した主な細分類業種(前月比)
上昇	輸送機械工業	12.3	0.89	▲ 1.0	
	汎用・生産用・業務用機械工業	6.9	0.83	7.6	生産用機械工業(金属加工機械)
	電子部品・デバイス工業	1.2	0.11	▲ 4.0	電子回路
	窯業・土石製品工業	4.3	0.09	▲ 6.3	セメント・同製品
低下	電気・情報通信機械工業	▲ 12.5	▲ 1.12	▲ 11.5	
	化学工業	▲ 9.4	▲ 1.05	▲ 15.6	無機薬品・顔料・触媒
	食料品工業	▲ 3.1	▲ 0.57	▲ 4.5	その他の食料品
	金属製品工業	▲ 6.0	▲ 0.55	▲ 12.1	暖房等装置
	その他工業	▲ 12.0	▲ 0.32	▲ 10.2	印刷業(印刷製品)

《在庫》

	業種	前月比(%)	寄与度(ポイント)	前年同月比(%)	寄与した主な細分類業種(前月比)
上昇	電気・情報通信機械工業	5.9	0.76	▲ 13.9	民生用電気機械
	化学工業	2.5	0.60	0.9	無機薬品・顔料・触媒
	食料品工業	3.5	0.40	▲ 5.7	酒類
	鉱業	4.5	0.23	21.2	原油・天然ガス鉱業
	電子部品・デバイス工業	11.0	0.21	23.2	
低下	パルプ・紙・紙加工品工業	▲ 4.6	▲ 0.36	2.6	
	汎用・生産用・業務用機械工業	▲ 4.5	▲ 0.34	6.9	生産用機械工業(金属加工機械)
	金属製品工業	▲ 0.8	▲ 0.12	▲ 2.5	暖房等装置
	非鉄金属工業	▲ 1.5	▲ 0.04	17.3	

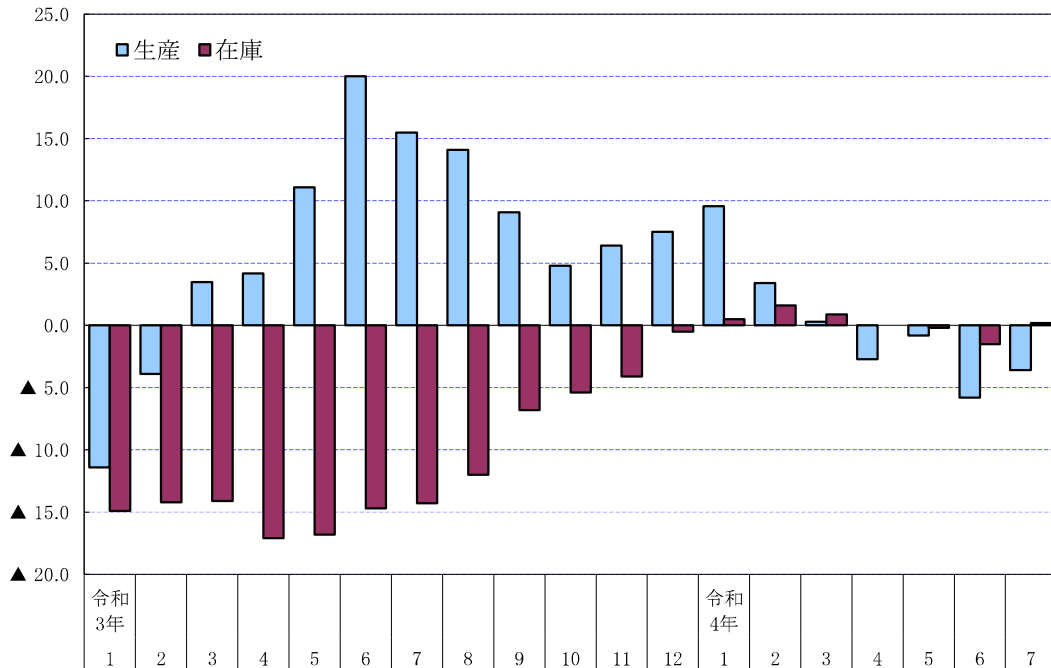
注1：業種別動向は、寄与度を考慮して掲載している。

寄与度とは、指数全体の増減に対し、各業種の指数の動向がどれだけ影響を与えたかを示す数値である。

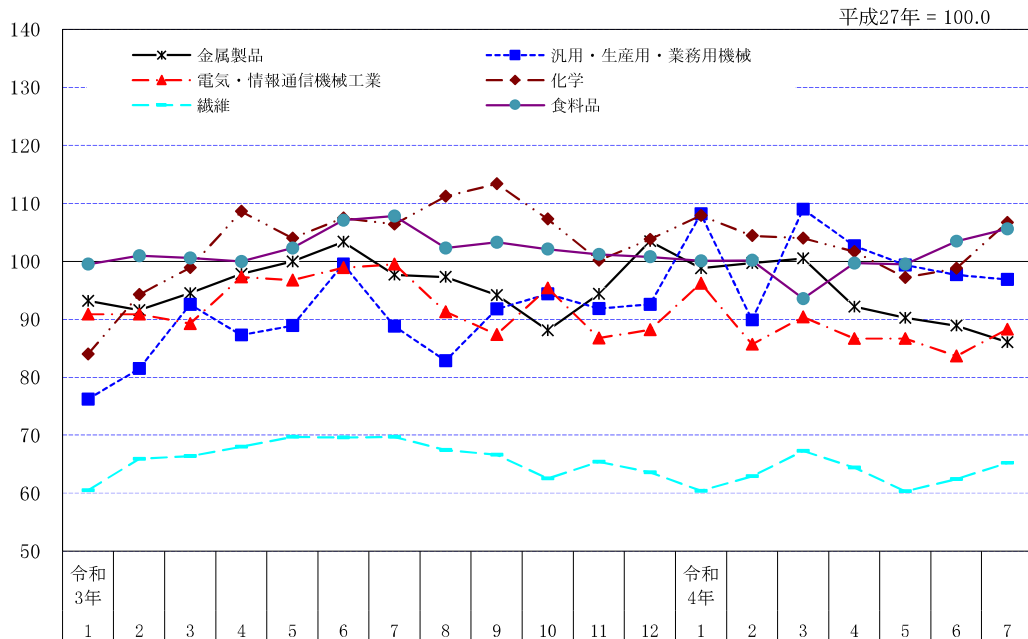
$$A \text{ 業種の寄与度} = \frac{(A \text{ 業種の今月指数} - \text{前月指数})}{\text{全体の前月指数}} \times \frac{A \text{ 業種のウェイト}}{10,000} \times 100$$

2：寄与した主な細分類業種は、対象事業所数が少数の場合には掲載していない。

新潟県鉱工業生産・在庫指数 前年同月比(原指数)



主要業種別生産指数の推移(季節調整済指数)



令和4年7月

業種	金属製品	汎用・生産用・ 業務用機械	電気・情報 通信機械	化学	繊維	食料品
季調済指数 (生産)	86.1	96.9	88.3	106.7	65.2	105.6
前月比(%)	▲ 3.1	▲ 0.8	5.5	8.0	4.5	2.0
寄与度	▲ 0.31	▲ 0.11	0.37	0.93	0.06	0.43
上昇または低下に 寄与した細分類	建設用 金属製品	汎用機械工業 (その他の一般機械)	民生用 電気機械	無機薬品・ 顔料・触媒	その他の 繊維製品	酒類

分類	製造工業	業 種										其 他				鉱 業							
		鉄鋼業	非鉄金属業	金属製品業	汎用・生産用機械・業務用機械	汎用工業機械	生産用機械	業務用機械	電気・情報通信機械	電子部品・デバイス	輸送機械	窯業・土石製品業	化学工業	プラスチック・紙・製品加工業	繊維工業		食品工業	食料品工業	印刷業	その他製品業			
ウ エ イ ト	10,000.0	9,774.6	305.4	131.7	1,065.1	1,354.8	361.9	937.4	55.5	779.9	681.4	726.7	288.6	1,135.1	389.9	354.8	221.6	1,983.5	356.1	98.9	165.2	92.0	225.4
原指数・平均	100.8	100.5	110.4	93.3	103.0	95.8	93.6	96.5	98.8	91.7	113.3	97.3	87.4	103.9	105.7	99.2	94.5	101.5	100.2	84.4	110.0	99.6	113.2
平成29年	104.8	105.0	113.0	92.0	102.9	108.3	116.0	106.1	95.6	100.2	127.2	105.1	89.2	106.5	112.2	96.7	88.6	101.0	103.4	96.7	109.2	100.2	100.2
平成30年	102.2	102.4	98.9	92.4	100.9	104.1	133.7	89.0	165.2	98.6	114.5	102.9	84.8	106.4	115.7	95.1	83.1	102.2	98.2	86.6	105.9	96.8	94.0
令和元年	92.0	92.1	85.8	77.4	87.3	83.4	112.1	71.2	103.8	91.2	113.3	91.3	80.7	90.1	109.3	74.4	68.5	102.8	84.4	82.4	87.8	80.7	84.1
令和2年	97.7	98.1	98.2	77.9	96.3	89.4	123.9	75.6	97.4	93.1	131.6	97.3	79.8	103.0	116.9	83.0	66.2	102.2	81.8	71.3	78.4	99.2	84.2
令和3年	92.1	92.4	90.7	73.9	85.3	80.1	100.0	70.5	113.3	102.3	123.2	82.6	71.0	116.7	102.3	100.5	61.0	89.7	65.1	57.8	53.6	93.8	76.3
令和4年	101.6	102.1	105.3	81.0	105.2	98.7	134.4	85.7	84.9	115.7	136.0	103.1	90.0	105.7	120.8	55.7	68.4	96.0	93.4	87.2	87.2	111.4	80.2
5月	98.2	98.6	106.1	83.2	97.9	90.6	127.9	75.9	97.0	100.8	137.9	103.7	92.3	113.3	122.8	57.3	69.4	89.2	83.9	87.8	73.8	97.9	82.2
6月	87.3	87.5	85.2	67.0	87.9	77.4	99.3	67.0	109.1	67.6	126.9	84.8	77.7	111.3	99.1	98.7	67.6	78.9	75.3	77.0	62.6	96.4	79.7
7月	97.1	97.6	99.2	83.0	101.8	100.0	143.9	81.7	123.5	73.7	140.4	88.4	93.7	97.8	116.1	91.1	71.9	96.0	82.6	77.9	75.2	101.0	75.8
8月	98.3	98.6	98.7	77.4	98.7	93.7	143.3	75.3	82.1	83.5	140.9	91.3	96.0	81.2	117.3	100.5	69.0	109.9	83.9	78.1	77.7	101.2	81.8
9月	102.8	103.3	101.0	79.7	105.3	92.7	125.4	78.1	124.9	76.0	140.7	100.6	93.2	96.2	126.5	63.5	65.1	126.9	79.1	68.2	73.0	101.5	81.5
10月	108.1	108.5	96.1	71.0	111.9	101.9	144.8	86.0	90.6	88.7	138.1	94.2	83.4	107.6	113.3	80.2	62.5	136.6	82.7	57.4	84.3	107.1	88.2
11月	93.3	93.4	91.4	71.6	87.2	89.7	117.1	79.7	79.2	93.7	133.5	85.8	59.8	115.1	104.1	66.7	58.6	91.6	77.6	57.0	74.6	105.0	88.9
12月	96.0	96.3	93.7	73.3	93.1	88.0	128.8	71.9	93.7	93.6	138.3	94.9	63.2	105.3	112.2	87.7	61.0	96.4	87.7	48.0	94.2	118.9	80.8
1月	109.6	110.2	97.0	73.8	102.6	132.2	186.7	113.0	99.5	110.0	138.1	101.1	74.2	112.2	127.8	101.1	70.2	105.8	101.2	77.2	107.8	115.0	84.0
2月	97.5	98.1	98.8	77.8	89.1	93.7	134.9	77.9	91.6	97.6	132.8	95.6	74.1	108.0	122.6	78.7	63.3	99.5	83.6	66.7	74.7	117.9	71.9
3月	91.4	91.8	86.8	62.3	78.8	91.7	117.9	80.7	106.5	93.9	123.3	88.0	64.5	109.1	106.0	99.1	53.1	88.5	74.6	57.7	66.3	107.8	76.5
4月	r	95.7	96.2	98.8	74.5	90.4	128.0	83.5	121.9	97.9	137.1	100.2	84.1	97.1	r	52.2	61.3	92.8	90.0	66.9	86.7	120.8	74.5
5月	94.7	95.1	95.6	75.3	85.6	97.2	112.9	91.6	90.5	88.5	136.2	104.4	85.4	113.0	115.9	51.1	65.0	86.7	76.0	58.3	68.3	108.9	76.5
前年同月比	▲ 3.6	▲ 3.5	▲ 9.9	▲ 9.5	▲ 12.6	7.3	▲ 11.7	20.7	▲ 6.7	▲ 12.2	▲ 1.2	0.7	▲ 7.5	▲ 0.3	▲ 5.6	▲ 10.8	▲ 6.3	▲ 2.8	▲ 9.4	▲ 33.6	▲ 7.5	▲ 11.2	▲ 6.9
季節調整指数	98.9	99.1	98.9	79.9	100.0	88.9	120.1	74.8	131.0	96.8	126.6	98.8	79.3	104.0	112.6	86.3	69.7	102.3	74.3	60.2	64.6	112.4	82.8
令和3年	102.7	103.1	103.6	81.2	103.4	99.5	131.6	86.8	81.3	98.9	131.2	102.9	78.9	107.5	117.0	72.7	69.6	107.1	92.1	79.8	85.7	111.3	83.8
令和4年	100.7	101.5	103.9	78.7	97.7	88.8	122.8	74.9	100.7	99.5	134.7	103.7	82.0	106.4	119.8	80.4	69.7	107.8	88.4	85.4	79.9	108.1	82.4
5月	99.4	99.8	101.7	74.2	97.3	82.9	117.1	70.9	115.0	91.3	136.0	95.2	79.8	111.2	119.0	100.5	67.4	102.3	83.6	81.1	75.0	111.4	84.2
6月	98.7	99.0	98.0	79.6	94.2	91.8	124.3	75.6	118.0	87.4	136.8	90.6	82.5	113.4	114.8	85.3	66.6	103.3	80.3	73.6	73.4	100.0	83.0
7月	98.5	98.7	96.5	77.6	88.1	94.4	141.9	76.9	95.7	95.4	140.2	89.6	80.1	107.3	117.1	84.6	62.5	102.1	82.0	74.3	78.8	96.2	85.4
8月	96.8	97.1	95.5	77.9	94.4	91.9	124.9	77.4	111.1	86.8	140.9	92.2	79.1	100.2	122.9	69.0	65.4	101.2	76.6	65.5	71.8	95.6	84.7
9月	97.8	98.1	94.3	74.3	103.5	92.6	122.0	81.6	91.8	88.2	137.4	90.1	81.5	103.8	110.3	91.5	63.6	100.8	74.9	55.4	73.3	96.4	81.7
10月	98.8	99.4	95.6	75.6	98.8	108.2	150.4	93.8	83.1	96.2	143.1	88.0	87.1	107.9	113.8	55.8	60.4	100.1	83.4	67.4	78.0	106.3	82.0
11月	97.6	98.0	92.6	76.3	99.7	89.9	135.0	73.1	90.6	85.7	143.6	91.9	82.6	104.4	112.1	89.0	62.9	100.2	89.5	53.5	92.1	122.0	77.7
12月	97.3	97.8	88.8	65.9	100.5	109.0	151.8	92.3	84.3	90.4	127.5	89.6	79.8	104.0	116.1	88.6	67.3	93.6	84.5	75.5	81.9	100.2	74.6
1月	96.8	97.2	97.1	75.1	92.2	102.7	148.2	86.4	94.1	86.7	132.1	96.8	79.4	101.7	112.8	77.6	64.4	99.7	88.3	66.3	81.2	119.1	71.8
2月	96.7	97.0	93.0	66.5	90.3	99.4	136.6	84.1	119.9	86.7	125.6	103.3	71.5	97.2	114.7	87.4	60.3	99.5	82.9	58.7	78.3	124.0	82.2
3月	r	96.7	97.1	74.7	88.9	97.7	125.4	84.6	116.8	83.7	132.3	100.0	73.7	98.8	r	117.9	68.2	103.5	88.7	61.2	85.3	120.7	77.8
4月	97.9	98.6	95.0	71.3	86.1	96.9	111.4	91.6	94.2	88.3	135.1	105.6	75.6	106.7	114.4	68.0	65.2	105.6	80.2	58.0	73.8	118.6	77.8
前月比	1.2	1.5	▲ 2.3	▲ 4.6	▲ 3.1	▲ 0.8	▲ 11.2	8.3	▲ 19.3	5.5	2.1	5.6	2.6	8.0	▲ 3.0	▲ 0.3	4.5	2.0	▲ 9.6	▲ 5.2	▲ 13.5	▲ 1.7	0.0

※「r」=前月値修正

業 種 別 出 荷 指 数

分類 時系列	鉱工業		製造工業										その他					鉱業					
	製造工業	採掘業	鉄鋼業	非鉄金属業	金属製品業	汎用・生産用機械・業務用機械業	汎用機械業	生産用機械業	業務用機械業	電気・情報通信機械業	電子部品・デバイス業	送電線路業	石製品業	化学工業	プラスチック製品業	紙加工品業	繊維工業	食品工業	その他工業	印刷業	その他製品業	鉱業	
ウエイト	10,000.0	9,623.5	414.5	184.2	966.5	1,294.4	378.5	870.7	43.2	943.1	675.3	757.7	288.1	1,030.2	362.4	496.5	172.0	1,743.8	294.8	74.5	158.8	61.5	376.5
原指数・平均																							
平成29年	100.4	100.0	111.2	100.6	103.0	91.8	91.0	91.9	96.5	91.6	115.0	93.0	98.0	100.7	110.1	96.6	98.8	102.0	101.5	85.1	109.8	99.8	111.0
平成30年	104.3	104.1	112.6	99.4	101.8	105.4	114.5	102.2	93.0	97.7	127.6	100.5	94.9	103.0	116.2	96.8	95.7	101.2	103.9	96.7	108.9	99.6	110.5
平成31年・令和元年	100.9	100.5	95.3	100.3	96.9	102.6	128.9	87.6	172.9	97.2	113.9	98.9	91.7	98.6	115.2	90.7	93.6	102.9	99.0	85.0	105.5	99.0	108.2
令和2年	92.1	91.7	79.3	83.6	87.9	80.1	107.7	66.6	109.3	92.5	112.4	88.2	87.1	90.0	111.2	77.4	72.7	103.9	84.4	79.3	87.4	82.7	101.9
令和3年	98.2	97.8	92.1	84.9	94.8	86.3	121.1	70.5	98.4	97.3	129.2	94.1	85.4	102.1	123.5	87.1	69.9	103.6	80.7	69.9	78.0	100.7	107.1
原指数																							
令和3年	86.8	86.7	87.7	81.1	61.5	71.2	92.0	61.1	92.4	112.4	119.2	80.4	70.9	94.4	125.9	86.4	61.7	85.4	63.0	55.3	53.4	97.1	87.7
6月	99.2	99.7	108.4	89.9	77.0	93.4	131.1	76.8	97.0	123.8	134.0	96.3	99.8	102.1	127.1	76.6	73.5	94.7	90.4	81.4	86.8	110.7	87.4
7月	97.4	97.4	101.1	86.8	75.2	86.0	123.6	69.0	99.8	114.3	136.2	102.7	93.3	108.8	124.6	76.1	71.2	91.8	81.7	81.3	73.6	103.1	95.2
8月	86.2	85.9	84.3	76.3	75.4	77.4	102.4	64.7	114.2	86.9	124.2	80.6	80.1	97.3	108.7	76.8	65.6	82.8	72.3	72.1	62.3	98.7	94.2
9月	97.4	97.7	85.7	88.3	111.7	94.5	136.3	75.3	115.5	70.3	137.4	85.7	88.2	98.6	126.1	94.8	71.9	102.6	79.9	73.8	74.7	100.8	88.6
10月	106.1	106.5	94.4	86.0	150.9	87.3	135.9	65.8	93.5	86.2	137.2	90.7	102.6	100.4	120.6	104.2	78.3	116.6	79.5	74.2	77.2	92.0	95.9
11月	108.7	108.9	95.8	91.0	130.2	94.8	124.1	81.6	103.9	88.5	139.4	96.6	93.6	95.5	129.2	90.3	73.5	137.6	76.4	65.9	72.6	98.9	104.8
12月	114.4	113.8	79.4	77.3	140.9	103.3	141.6	87.4	88.3	94.2	132.6	90.1	87.7	110.5	126.4	82.6	68.9	154.1	84.0	64.8	83.8	107.5	131.4
令和4年																							
1月	91.1	89.1	77.1	78.7	87.6	87.2	120.0	73.2	83.5	82.2	130.6	82.5	69.8	101.0	106.1	78.0	62.3	86.6	73.6	45.4	74.1	106.2	142.1
2月	92.5	90.9	81.1	78.8	79.2	84.9	119.4	68.8	106.5	84.2	135.7	90.2	67.9	99.1	119.6	87.3	63.7	89.5	86.6	46.6	93.4	117.2	133.9
3月	108.0	107.4	92.8	85.7	76.6	129.6	183.7	107.3	106.7	112.0	136.4	97.0	91.7	119.0	149.4	109.0	74.8	95.6	100.0	65.0	107.1	124.0	124.3
4月	94.8	94.6	94.0	85.1	73.4	86.2	131.9	66.6	80.0	99.2	128.7	92.0	85.8	100.7	135.3	89.9	64.2	95.0	81.3	63.1	74.3	121.5	99.9
5月	86.4	86.3	84.4	70.5	58.9	82.8	114.1	69.2	82.1	91.5	120.8	84.3	62.6	91.7	134.2	84.1	58.0	87.6	72.2	55.3	65.9	108.8	88.3
6月	96.5	96.7	91.2	85.7	69.6	91.1	122.4	77.3	93.8	120.7	134.5	93.1	85.6	102.8	134.0	78.7	63.5	92.7	88.1	63.2	86.1	123.4	89.9
7月	91.7	91.6	85.4	83.8	66.1	92.5	112.1	85.2	70.1	101.2	130.7	101.7	87.4	91.8	124.6	71.7	64.3	87.7	73.4	55.3	68.0	109.4	93.2
前年同月比	▲ 5.9	▲ 6.0	▲ 15.5	▲ 3.5	▲ 12.1	7.6	▲ 9.3	23.5	▲ 29.8	▲ 11.5	▲ 4.0	▲ 1.0	▲ 6.3	▲ 15.6	0.0	▲ 5.8	▲ 9.7	▲ 4.5	▲ 10.2	▲ 32.0	▲ 7.6	▲ 6.1	▲ 2.1
季節調整指数																							
令和3年	99.1	98.9	93.2	86.6	100.7	85.7	114.8	70.8	102.6	110.2	124.8	96.2	85.3	103.6	127.6	88.3	71.9	103.1	73.2	57.3	64.3	116.3	106.5
6月	100.8	100.6	101.8	88.2	102.7	93.5	130.1	76.7	94.4	95.2	129.0	96.4	86.9	105.1	124.3	86.7	78.5	105.5	89.5	75.1	85.3	111.9	106.1
7月	100.5	100.5	98.0	85.7	98.5	88.3	119.4	75.5	98.8	93.2	133.7	104.0	84.6	114.4	124.3	89.1	72.9	103.0	85.0	74.9	79.5	110.5	108.3
8月	97.8	97.5	98.2	86.6	97.7	87.3	118.7	71.7	119.5	95.9	132.0	90.3	83.5	103.6	124.9	86.2	66.5	98.7	81.0	72.7	74.6	115.4	106.4
9月	92.9	92.4	84.0	86.0	86.4	78.6	121.4	60.8	105.1	76.1	132.3	87.7	85.0	103.4	123.2	93.1	63.9	103.4	76.5	70.0	73.0	88.5	100.8
10月	99.5	99.2	89.5	84.8	95.4	91.2	130.6	73.5	99.3	94.7	137.9	87.6	82.4	102.9	119.9	94.4	70.7	105.0	80.7	70.1	78.2	98.4	106.3
11月	97.0	96.7	97.8	85.9	83.6	90.8	124.3	75.7	106.8	97.4	137.9	89.2	81.6	95.0	128.6	84.6	71.8	104.0	75.0	62.8	71.4	96.9	104.5
12月	97.7	97.3	84.1	80.6	91.9	91.2	119.0	77.0	98.5	97.3	134.5	86.8	84.8	103.5	125.3	82.4	70.1	105.1	75.7	66.7	72.8	99.6	108.1
令和4年																							
1月	101.0	100.5	80.7	83.0	105.6	111.4	153.9	96.2	86.6	96.9	138.4	85.0	90.8	102.2	119.5	80.8	64.3	103.6	79.0	51.8	77.7	113.4	113.2
2月	98.1	97.3	82.2	77.8	100.1	88.4	122.1	74.4	106.1	88.2	139.1	86.6	87.8	100.7	125.5	84.1	64.7	102.1	87.4	55.7	91.5	109.8	114.8
3月	99.5	99.2	84.6	79.7	98.4	94.8	144.6	73.5	90.4	105.2	125.3	85.2	95.6	105.6	134.3	91.6	70.2	96.6	79.8	65.4	81.5	94.3	105.7
4月	100.8	100.6	92.3	82.2	100.5	99.1	147.0	79.5	77.1	103.2	129.8	93.0	87.9	103.9	123.0	89.3	66.1	100.7	87.5	63.6	80.6	136.7	102.4
5月	97.5	97.2	87.9	74.6	95.6	98.2	137.8	79.7	91.2	89.6	124.8	99.1	75.5	99.3	134.1	86.1	67.2	104.1	81.8	56.2	77.9	125.3	106.7
6月	98.1	97.6	85.6	84.1	92.8	91.2	121.5	77.2	91.3	92.8	129.4	93.2	74.6	105.9	131.1	89.1	67.8	103.3	87.2	58.3	84.6	124.7	109.1
7月	95.1	95.0	82.8	83.4	87.2	97.5	111.9	94.8	69.7	81.2	131.0	104.7	77.8	95.9	124.7	82.9	65.0	100.1	76.7	51.7	73.3	119.0	106.3
前月比	▲ 3.1	▲ 2.7	▲ 3.3	▲ 0.8	▲ 6.0	6.9	▲ 7.9	22.8	▲ 23.7	▲ 12.5	1.2	12.3	4.3	▲ 9.4	▲ 4.9	▲ 7.0	▲ 4.1	▲ 3.1	▲ 12.0	▲ 11.3	▲ 13.4	▲ 4.6	▲ 2.6

※「r」=前月値修正

類別 指数

特殊 分類

平成27年=100.0

平成27年=100.0

(1) 特殊分類別生産指数

(2) 特殊分類別出荷指数

分類 時系列	鉱工業									
	最終需要財	投資財	資本財	建設財	消費財	耐久消費財	非耐久消費財	生産財	鉱工業用 生産財	その他用 生産財
ウエイト	4,844.8	2,488.4	1,736.5	731.9	2,376.4	547.8	1,828.6	5,155.2	4,367.3	787.9
原指数・年平均	100.0	85.9	81.7	95.9	103.6	105.5	101.8	105.8	105.7	106.7
平成29年	100.4	94.6	85.9	95.9	103.6	105.5	101.8	105.8	105.7	106.7
平成30年	104.3	98.2	93.5	96.8	103.2	107.5	101.9	110.0	111.0	104.6
平成31年・令和元年	100.9	95.4	89.2	86.8	101.8	97.0	103.1	106.0	106.5	103.3
令和2年	92.1	87.4	73.7	67.5	88.2	96.1	103.2	96.5	96.9	94.2
令和3年	98.2	87.5	75.1	66.7	100.5	90.1	103.6	108.2	109.9	99.0
原指数	86.8	74.3	64.9	75.4	84.0	79.6	85.3	98.5	101.6	81.5
令和3年	99.2	80.3	73.7	96.0	94.7	93.7	94.9	110.4	113.6	92.7
6月	97.4	77.4	71.0	92.6	89.0	78.8	92.1	110.8	114.1	92.4
7月	86.2	73.7	65.7	77.6	78.3	61.2	83.4	98.0	100.1	86.3
8月	97.4	90.0	76.3	87.8	104.2	106.6	103.5	104.3	106.7	91.2
9月	106.1	103.1	79.5	100.6	127.6	166.1	116.1	108.9	110.9	98.4
10月	108.7	108.0	82.6	93.5	134.3	130.8	135.4	109.4	111.4	98.6
11月	114.4	116.6	85.2	81.9	149.2	143.1	151.1	112.4	112.1	114.3
12月	91.1	77.3	74.4	92.7	78.3	60.4	86.3	104.0	102.3	113.3
令和4年	92.5	74.9	71.7	75.1	78.2	38.9	90.0	109.1	107.9	115.7
1月	103.0	88.8	94.1	96.1	83.3	37.1	97.1	126.1	127.9	116.6
2月	94.8	81.6	74.3	66.3	89.3	67.6	95.8	107.1	108.6	99.0
3月	86.4	74.4	67.5	65.2	72.8	62.2	87.4	97.7	99.3	88.7
4月	96.5	85.3	79.2	75.6	81.6	62.2	87.4	97.7	99.3	88.7
5月	96.5	85.3	79.2	75.6	81.6	62.2	87.4	97.7	99.3	88.7
6月	91.7	81.4	79.2	82.0	83.7	68.2	88.3	101.3	103.2	90.6
7月	91.7	81.4	79.2	82.0	83.7	68.2	88.3	101.3	103.2	90.6
前年同月比	▲ 5.9	▲ 2.0	2.3	▲ 11.4	▲ 6.0	▲ 13.5	▲ 4.1	▲ 8.6	▲ 9.6	▲ 1.9
季節調整指数	98.1	88.1	76.4	84.5	104.6	109.6	103.6	109.2	111.6	94.5
令和3年	100.8	87.3	79.3	89.0	98.1	80.8	105.8	111.7	113.5	101.8
5月	100.5	88.3	79.4	88.8	98.0	82.1	102.9	112.4	114.1	102.1
6月	97.8	87.3	76.3	72.2	86.2	85.6	98.9	109.5	111.7	97.6
7月	92.9	85.1	69.5	86.2	98.5	84.6	103.3	103.1	104.2	97.2
8月	99.5	90.0	76.6	72.0	102.8	94.6	105.1	107.9	109.2	100.8
9月	97.0	87.5	75.7	83.0	98.3	82.3	104.0	106.5	108.1	98.8
10月	97.7	88.4	77.3	87.3	99.7	86.2	104.7	106.9	108.3	99.8
11月	101.0	93.9	85.8	90.5	103.3	104.4	103.0	107.8	109.0	101.9
12月	98.1	88.3	77.4	73.9	98.8	83.0	101.3	106.8	106.9	105.6
令和4年	99.5	85.5	77.5	72.9	99.9	75.2	96.3	111.2	113.2	99.2
1月	100.8	90.5	81.1	76.4	100.7	105.0	101.1	108.1	109.5	101.9
2月	97.5	87.1	78.5	75.1	100.3	85.9	104.5	107.1	107.7	102.3
3月	99.1	85.3	78.2	77.3	95.0	75.5	103.7	108.1	109.4	102.0
4月	99.1	85.3	78.2	77.3	95.0	75.5	103.7	108.1	109.4	102.0
5月	95.1	87.2	81.7	81.1	100.3	84.1	100.5	107.1	107.7	99.0
6月	95.1	87.2	81.7	81.1	100.3	84.1	100.5	107.1	107.7	99.0
7月	95.1	87.2	81.7	81.1	100.3	84.1	100.5	107.1	107.7	99.0
前月比	▲ 3.1	2.2	4.5	▲ 2.8	▲ 1.7	▲ 6.8	▲ 3.1	▲ 4.3	▲ 4.8	▲ 2.9

分類 時系列	鉱工業									
	最終需要財	投資財	資本財	建設財	消費財	耐久消費財	非耐久消費財	生産財	鉱工業用 生産財	その他用 生産財
ウエイト	4,892.8	2,229.5	1,622.0	607.5	2,683.3	504.4	2,158.9	5,107.2	4,371.9	735.3
原指数・年平均	100.8	95.5	86.6	89.8	103.0	110.2	101.4	105.9	105.5	108.0
平成29年	104.8	100.2	95.8	94.2	103.9	113.0	101.8	109.3	110.7	101.0
平成30年	102.2	97.6	91.3	90.5	102.8	106.0	102.1	106.6	108.0	98.5
平成31年・令和元年	92.0	88.6	74.5	70.1	100.3	95.6	101.4	95.2	96.4	88.0
令和2年	97.7	88.9	75.4	72.7	100.2	92.8	102.0	106.2	108.8	90.9
原指数	92.1	82.1	69.6	73.3	92.5	104.6	89.7	101.7	105.1	81.1
令和3年	101.6	93.2	82.3	79.3	102.4	128.5	96.2	109.7	112.6	92.2
6月	98.2	86.5	79.5	75.2	92.3	100.1	90.5	109.5	112.7	90.6
7月	87.3	74.4	69.3	66.7	78.7	72.1	80.2	99.6	102.9	80.1
8月	97.1	87.9	79.4	75.4	90.0	86.8	96.9	105.9	109.1	87.1
9月	98.3	92.6	80.3	74.7	95.2	73.5	109.7	103.7	105.2	94.6
10月	102.8	100.0	81.0	76.2	93.9	81.6	124.0	105.4	107.6	94.2
11月	108.1	106.9	84.1	83.0	87.3	70.2	88.6	109.2	111.6	92.8
12月	93.3	82.2	74.6	76.3	70.2	88.6	77.4	103.9	106.2	90.0
令和4年	96.0	83.5	71.4	72.3	68.9	81.1	96.5	107.9	110.2	94.6
1月	109.6	99.9	93.9	82.3	104.9	99.6	106.1	118.9	122.0	100.1
2月	97.5	87.7	75.9	74.4	97.6	88.8	99.7	107.0	109.5	92.1
3月	91.4	81.5	72.2	69.6	89.3	91.5	88.8	100.9	103.7	84.4
4月	95.7	89.0	82.6	81.6	94.4	97.4	93.7	102.1	104.0	90.9
5月	94.7	86.2	82.4	83.5	89.3	93.9	88.2	102.8	105.6	86.0
前年同月比	▲ 3.6	▲ 0.3	3.6	▲ 12.5	▲ 3.3	▲ 6.2	▲ 2.5	▲ 6.1	▲ 6.3	▲ 5.1
季節調整指数	98.9	90.5	76.6	80.9	100.9	97.6	102.4	105.9	108.9	88.9
令和3年	102.7	94.9	82.0	84.4	104.7	96.1	105.6	110.2	112.8	94.0
5月	100.7	91.4	77.9	86.3	103.1	94.7	106.8	109.5	112.3	93.0
6月	99.4	88.6	75.9	72.9	83.5	100.0	91.7	102.3	108.9	89.6
7月	98.7	89.3	75.5	72.4	83.2	101.0	91.7	103.0	107.7	89.3
8月	98.5	88.4	76.0	72.9	84.6	99.3	80.6	102.3	107.9	93.1
9月	96.8	88.7	77.0	74.8	82.4	99.2	88.2	101.3	104.9	90.7
10月	97.8	89.9	78.2	76.2	83.0	99.6	100.3	100.9	105.8	87.8
11月	98.8	92.8	84.3	83.6	87.7	98.8	93.7	99.6	106.1	87.9
12月	97.6	87.5	75.8	74.8	77.6	97.9	87.2	99.4	107.2	93.5
令和4年	97.3	88.4	82.5	81.5	83.8	93.5	91.9	93.8	106.0	108.5
1月	96.8	88.2	81.0	81.2	81.8	95.1	80.8	99.7	104.6	106.8
2月	96.7	88.0	77.8	78.1	75.8	81.6	100.0	104.0	106.4	91.9
3月	96.7	90.6	82.3	83.2	79.7	96.6	72.9	102.9	104.2	92.7
4月	97.9	91.8	81.2	84.9	75.9	100.7	90.2	104.8	103.5	87.8
前月比	1.2	1.3	▲ 1.3	2.0	▲ 4.8	4.2	23.7	1.8	1.0	▲ 5.3

※「r」=前月騰修正

(3) 特殊分類別在庫指数

平成27年=100.0

分類 時系列	鉱工業									
	最終需要財	投資財	資本財	建設財	消費財	耐久消費財	非耐久消費財	生産財		その他用 生産財
ウェイト	10,000.0	1,418.6	987.2	431.4	3,340.6	1,306.4	1,534.2	5,240.8	4,447.6	793.2
原指数・年平均	96.8	92.8	89.7	99.8	107.0	107.2	106.7	84.5	83.3	90.8
平成29年	95.6	102.7	94.0	98.4	105.8	106.1	105.5	88.3	86.0	101.5
平成30年	95.1	102.6	97.0	98.2	117.2	129.8	102.3	93.0	90.6	106.6
平成31年・令和元年	104.3	111.3	97.4	104.0	116.1	130.8	98.8	102.3	99.2	119.2
令和2年	104.3	106.5	84.0	75.2	104.0	116.1	130.8	102.3	99.2	119.2
令和3年	92.2	91.0	79.1	66.2	108.6	96.1	102.8	93.2	89.3	115.2
原指数	96.8	98.0	76.9	62.6	109.6	107.0	117.6	94.5	93.0	110.7
令和3年	95.6	100.5	80.7	67.1	111.8	108.9	120.9	94.8	91.2	109.9
5月	95.6	101.9	82.7	70.2	111.4	110.1	123.4	94.4	89.7	114.4
6月	96.2	101.6	81.2	68.7	109.7	110.3	125.8	91.9	91.3	119.5
7月	96.7	98.2	81.2	68.7	109.9	105.5	120.2	88.1	95.4	120.6
8月	93.6	88.5	83.3	72.6	107.7	90.7	94.5	86.4	98.3	125.2
9月	88.9	81.2	80.4	67.0	111.1	81.5	80.8	82.3	95.9	125.0
10月	84.5	73.2	78.1	63.5	111.7	71.1	68.2	74.5	94.8	116.7
11月	86.5	76.0	78.8	63.8	113.2	74.8	72.3	77.7	96.1	110.5
12月	90.2	81.7	79.4	62.6	118.0	82.7	83.6	81.5	97.9	107.0
令和4年	91.1	88.3	76.7	60.9	112.8	93.3	99.2	86.3	93.6	105.5
1月	93.0	90.6	78.0	64.7	108.5	95.9	103.0	87.6	95.2	108.4
2月	96.6	94.5	82.0	70.3	108.9	99.7	108.9	88.9	98.6	109.9
3月	r	94.2	96.0	74.4	111.8	100.3	109.1	90.0	r	89.2
4月	95.7	99.5	88.5	76.3	116.6	104.2	115.7	90.6	92.2	114.5
5月	0.2	▲ 2.4	7.0	8.7	▲ 5.4	▲ 6.2	▲ 4.0	2.8	3.4	0.1
前年同月比										
季節調整済指数	89.8	79.0	65.7	109.2	92.9	98.2	87.5	91.2	87.3	113.9
令和3年	90.3	81.0	68.3	109.7	95.2	101.9	87.6	90.0	86.4	110.1
5月	90.1	92.2	79.1	108.0	97.7	104.9	89.4	88.1	83.9	112.4
6月	90.9	92.2	77.8	109.8	98.3	105.5	90.3	89.2	84.5	115.4
7月	94.7	93.2	80.8	110.5	98.5	105.8	89.8	95.5	91.8	116.6
8月	95.0	91.3	79.6	108.4	96.4	102.7	89.5	99.1	95.2	119.7
9月	94.6	90.4	78.5	110.7	96.4	104.1	86.9	97.8	93.4	122.1
10月	94.5	89.5	77.6	112.2	94.8	103.2	84.4	98.1	94.8	114.4
11月	93.5	88.4	77.9	115.7	93.1	100.6	84.2	97.1	94.9	110.2
令和4年	94.0	87.9	79.3	119.2	91.1	97.0	84.0	99.0	97.0	110.7
1月	92.0	88.3	83.9	113.1	90.3	96.0	83.1	95.7	92.8	113.4
2月	90.0	85.3	83.8	109.0	86.5	90.2	82.4	94.9	91.6	113.6
3月	89.6	85.7	84.2	108.5	86.6	90.9	82.3	94.0	90.7	113.0
4月	r	89.0	86.1	109.7	87.7	92.0	83.2	r	91.4	112.0
5月	90.3	90.1	84.7	113.1	92.4	98.4	85.8	90.6	86.7	112.5
6月	1.5	3.6	▲ 1.6	3.1	5.4	7.0	3.1	▲ 0.9	▲ 1.1	0.4
7月										
前月比										

※「r」=前月値修正

財 格 付 け の 定 義

分類	定義
最終需要財	鉱工業以外の産業に原材料等として投入される製品。ただし、建設財を含み、企業消費財を除く。
投資財	資本財と建設財の合計。
資本財	家計以外で購入される製品で、原則として想定耐用年数が1年以上で比較的購入単価の高いもの。
建設財	建築工事に用いる資材、建築物に付随する内装品及び土木工事の資材。
消費財	家計で購入される製品(耐久消費財と非耐久消費財の合計)。
耐久消費財	原則として想定耐用年数1年以上で、比較的購入単価の高いもの。
非耐久消費財	原則として想定耐用年数1年未満又は比較的購入単価の安いもの。
生産財	鉱工業以外の産業に原材料等として投入される製品。ただし、企業消費財を含み、建設財を除く。
鉱工業用生産財	鉱工業の生産工程に、原材料、燃料、部品、容器、消耗品、工具等として投入される製品。
その他用生産財	非鉱工業用の原材料、燃料、容器、消耗品及び企業消費財。

年別・四半期別・月別 新潟県鉱工業指数(生産・出荷・在庫)

平成27年=100.0

年別・平均 平成29年 平成30年 平成31年・令和元年 令和2年 令和3年	新 潟 県 鉱 工 業 指 数						在 庫					
	生 産			出 荷			原 指 数			原 指 数		
	季節調整指数 前月(期)比 (%)	原 指 数 前年(同月)期比 (%)	前月(期)比 (%)	季節調整指数 前月(期)比 (%)	原 指 数 前年(同月)期比 (%)	前月(期)比 (%)	季節調整指数 前月(期)比 (%)	原 指 数 前年(同月)期比 (%)	前月(期)比 (%)	季節調整指数 前月(期)比 (%)	原 指 数 前年(同月)期比 (%)	
	-	100.8	2.4	-	100.4	1.3	-	93.2	-	93.2	▲ 5.4	
	-	104.8	4.0	-	104.3	3.9	-	95.1	-	95.1	2.0	
	-	102.2	▲ 2.5	-	100.9	▲ 3.3	-	101.7	-	101.7	6.9	
	-	92.0	▲ 10.0	-	92.1	▲ 8.7	-	104.3	-	104.3	2.6	
	-	97.7	6.2	-	98.2	6.6	-	92.2	-	92.2	▲ 11.6	
四半期別・平均												
令和3年	93.8	95.7	▲ 3.7	97.2	95.0	1.7	92.3	88.4	▲ 7.0	88.4	▲ 14.4	
I期	99.9	98.0	11.5	100.6	94.3	15.0	90.0	95.1	▲ 2.5	95.1	▲ 16.2	
II期	99.6	94.2	12.8	97.1	93.7	7.9	91.9	96.1	2.1	96.1	▲ 11.2	
III期	97.7	103.1	6.3	98.1	109.7	3.5	94.7	89.0	3.0	89.0	▲ 3.5	
IV期	97.9	99.6	4.1	99.5	97.2	2.3	93.2	89.3	▲ 1.6	89.3	1.0	
令和4年	r	94.9	▲ 3.2	r	92.6	▲ 1.8	r	94.6	r	94.6	r	
I期	96.7	94.9	▲ 3.2	98.8	92.6	▲ 1.8	89.5	r	▲ 4.0	r	▲ 0.5	
II期												
III期												
IV期												
月別												
令和3年	90.7	85.1	▲ 11.4	96.2	86.1	▲ 1.4	93.1	86.1	▲ 3.0	86.1	▲ 14.9	
1月	94.4	92.8	▲ 3.9	97.0	91.5	2.0	92.5	88.8	▲ 0.6	88.8	▲ 14.2	
2月	96.3	109.3	3.5	98.3	107.5	4.1	91.2	90.3	▲ 1.4	90.3	▲ 14.1	
3月	98.0	100.2	4.2	101.8	96.9	12.5	90.0	93.0	▲ 1.3	93.0	▲ 17.1	
4月	98.9	92.1	11.1	99.1	86.8	17.3	89.8	96.8	▲ 0.2	96.8	▲ 16.8	
5月	102.7	101.6	20.0	100.8	99.2	15.5	90.3	95.6	0.6	95.6	▲ 14.7	
6月	100.7	98.2	15.5	100.5	97.4	14.5	90.1	95.5	▲ 0.2	95.5	▲ 14.3	
7月	99.4	87.3	14.1	97.8	86.2	8.8	90.9	96.2	0.9	96.2	▲ 12.0	
8月	98.7	97.1	9.1	92.9	97.4	1.4	94.7	96.7	4.2	96.7	▲ 6.8	
9月	98.5	98.3	4.8	99.5	106.1	4.5	95.0	93.6	0.3	93.6	▲ 5.4	
10月	96.8	102.8	6.4	97.0	108.7	3.3	94.6	88.9	▲ 0.4	88.9	▲ 4.1	
11月	97.8	108.1	7.5	97.7	114.4	2.9	94.5	84.5	▲ 0.1	84.5	▲ 0.5	
12月	98.8	93.3	9.6	101.0	91.1	5.8	93.5	86.5	▲ 1.1	86.5	0.5	
令和4年	97.6	96.0	3.4	98.1	92.5	1.1	94.0	90.2	0.5	90.2	1.6	
1月	97.3	109.6	0.3	99.5	108.0	0.5	92.0	91.1	▲ 2.1	91.1	0.9	
2月	96.8	97.5	▲ 2.7	100.8	94.8	▲ 2.2	90.0	93.0	▲ 2.2	93.0	0.0	
3月	96.7	91.4	▲ 0.8	97.5	86.4	▲ 0.5	89.6	96.6	▲ 0.4	96.6	▲ 0.2	
4月	r	95.7	r	98.1	96.5	r	89.0	94.2	r	94.2	r	
5月	96.7	95.7	▲ 5.8	r	r	▲ 2.7	r	r	▲ 0.7	r	▲ 1.5	
6月	97.9	94.7	▲ 3.6	95.1	91.7	▲ 5.9	90.3	95.7	1.5	95.7	0.2	
7月												
8月												
9月												
10月												
11月												
12月												

※「r」=前月値修正



新潟県の統計イメージキャラクター

チュッピーちゃん

「新潟県鉱工業指数」は統計課のホームページに掲載しています。
(正誤情報はホームページに掲載します。)

にいがた県統計ボックス

<https://www.pref.niigata.lg.jp/site/tokei/>