

新潟県各種商品小売業最低賃金第1回検討小委員会

令和4年度最低賃金に関する基礎調査結果  
(各種商品小売業)

調査方法の概要及び令和4年度最低賃金基礎調査テーブル表 ..... 1 頁  
最低賃金に関する基礎調査票 ..... 2 頁

「調査結果」

各種商品小売業 (中計07・規模別・年齢別) ..... 3～5 頁  
(中計07・男女別) ..... 6～8 頁  
百貨店、総合スーパー (明細18・規模別・年齢別) ..... 9～11 頁  
(明細18・男女別) ..... 12～14 頁  
その他の各種商品小売業 (明細19・規模別・年齢別) ..... 15～17 頁  
(明細19・男女別) ..... 18～20 頁  
最低賃金引上げ額・率と影響率の関係表 ..... 21～22 頁  
最低賃金基礎調査結果(分布)表 ..... 23～24 頁

(グラフ)

時間額に対するその該当労働者数の分布 ..... 25 頁  
時間額に対するその該当労働者数の累積度数分布 ..... 26 頁

新潟労働局

## 調査方法の概要

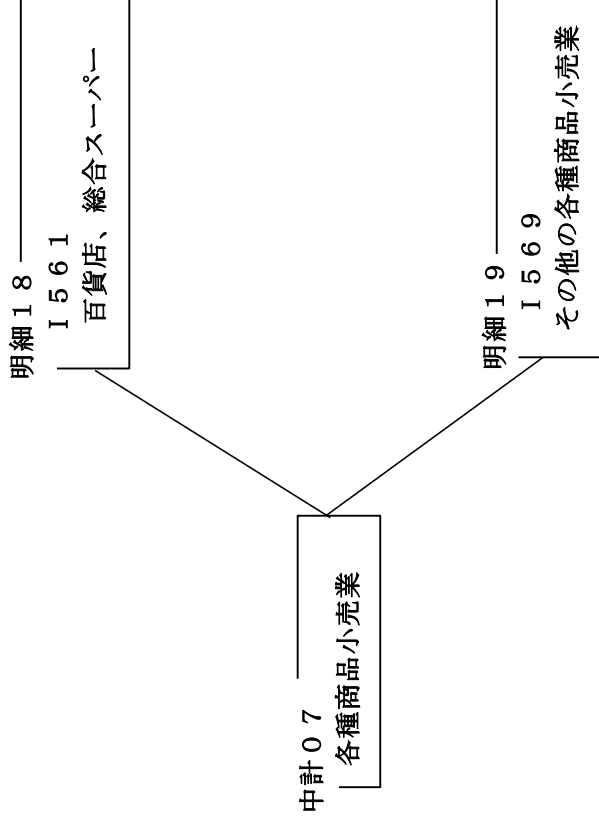
### 令和4年度最低賃金基礎調査テーブル表

- 1 調査目的  
この調査は、新潟地方最低賃金審議会における最低賃金の改正・決定の審議に資するため、低賃金労働者の賃金実態を的確に把握することを目的とする。
- 2 調査時期  
令和4年6月分賃金
- 3 調査対象  
全規模の日本標準産業分類「I561」「I569」における「平成28年経済センサス-活動調査」を基とした「事業所母集団リスト（令和2年次フレーム）」から一定の方法により無作為抽出された21事業所の労働者468人について集計を行ったものである（事業場数復元に基づく集計表）。

#### ※集計内訳

産 業	事業所数	労働者数
百貨店、総合スーパー	10	399
その他の各種商品小売業	11	69
計	21	468

- 4 総括表の集計区分  
令和4年度最低賃金基礎調査テーブル表のとおり。





総括表(1) (産業・就業形態別の資金繰階級別、規模別、地域別、年齢別表)  
04年

中計：18百貨店・総合スーパー、19その他の各商品小売業（規模別・年齢形態：（全て）

産別適用除外除く

時間当り所定内賃金額 (3手当を除く)	合計	規模別			地域別						年齢別						
		1～9人	10～29人	30人以上	全県	地域別					17歳以下	18～19歳	20～54歳	55～59歳	60～64歳	65歳以上	
計	932 3 (0.3)	79	20	833 3 (0.3)	932 3 (0.3)					15	632 3 (0.4)	155	129				
848	3 (0.3)			3 (0.3)	3 (0.3)						3 (0.4)						
849	3 (0.3)			3 (0.3)	3 (0.3)						3 (0.4)						
850	3 (0.3)			3 (0.3)	3 (0.3)						3 (0.4)						
851	3 (0.3)			3 (0.3)	3 (0.3)						3 (0.4)						
852	3 (0.3)			3 (0.3)	3 (0.3)						3 (0.4)						
853	3 (0.3)			3 (0.3)	3 (0.3)						3 (0.4)						
854	3 (0.3)			3 (0.3)	3 (0.3)						3 (0.4)						
855	3 (0.3)			3 (0.3)	3 (0.3)						3 (0.4)						
856	3 (0.3)			3 (0.3)	3 (0.3)						3 (0.4)						
857	3 (0.3)			3 (0.3)	3 (0.3)						3 (0.4)						
858	3 (0.3)			3 (0.3)	3 (0.3)						3 (0.4)						
859	57 (6.1)	9 (11.4)		48 (6.1)	57 (6.1)					8 (50.0)	39 (6.2)	5	5				
860	94 (10.1)	16 (20.5)		78 (9.3)	94 (10.1)					8 (50.0)	63 (10.0)	14	9				
861	94 (10.1)	16 (20.5)		78 (9.3)	94 (10.1)					8 (50.0)	63 (10.0)	14	9				
862	101 (10.9)	16 (20.5)		85 (10.2)	101 (10.9)					8 (50.0)	71 (11.2)	14	9				
863	106 (11.4)	16 (20.5)		90 (10.8)	106 (11.4)					8 (50.0)	71 (11.2)	14	9				
864	116 (12.5)	16 (20.5)		100 (12.0)	116 (12.5)					8 (50.0)	76 (12.0)	14	9				
865	116 (12.5)	16 (20.5)		100 (12.0)	116 (12.5)					8 (50.0)	81 (12.8)	19	9				
866	116 (12.5)	16 (20.5)		100 (12.0)	116 (12.5)					8 (50.0)	81 (12.8)	19	9				
867	116 (12.5)	16 (20.5)		100 (12.0)	116 (12.5)					8 (50.0)	81 (12.8)	19	9				
868	116 (12.5)	16 (20.5)		100 (12.0)	116 (12.5)					8 (50.0)	81 (12.8)	19	9				
869	138 (14.8)	18 (22.7)		120 (14.4)	138 (14.8)					8 (50.0)	98 (15.4)	22	11				
870	187 (20.0)	22 (27.3)		165 (19.8)	187 (20.0)					8 (50.0)	131 (20.8)	32	16				
871	187 (20.0)	22 (27.3)		165 (19.8)	187 (20.0)					8 (50.0)	131 (20.8)	32	16				
872	194 (20.8)	22 (27.3)		173 (20.7)	194 (20.8)					8 (50.0)	136 (21.5)	32	19				
873	194 (20.8)	22 (27.3)		173 (20.7)	194 (20.8)					8 (50.0)	136 (21.5)	32	19				

874 -	874	207	22	185	207	8	144	32	24
		(22.2)	(27.3)	(22.2)	(22.2)	(50.0)	(22.7)	(20.5)	(18.2)
875 -	875	214	22	193	214	8	149	32	26
		(23.0)	(27.3)	(23.1)	(23.0)	(50.0)	(23.5)	(20.5)	(20.2)
876 -	876	214	22	193	214	8	149	32	26
		(23.0)	(27.3)	(23.1)	(23.0)	(50.0)	(23.5)	(20.5)	(20.2)
877 -	877	218	23	195	218	8	153	32	26
		(23.4)	(29.5)	(23.4)	(23.4)	(50.0)	(24.2)	(20.5)	(20.2)
878	878	218	23	195	218	8	153	32	26
		(23.4)	(29.5)	(23.4)	(23.4)	(50.0)	(24.2)	(20.5)	(20.2)
879	879	231	23	208	231	8	158	37	29
		(24.8)	(29.5)	(24.9)	(24.8)	(50.0)	(25.0)	(23.7)	(22.1)
880	880	236	23	213	236	8	163	37	29
		(25.3)	(29.5)	(25.5)	(25.3)	(50.0)	(25.8)	(23.7)	(22.1)
881	881	236	23	213	236	8	163	37	29
		(25.3)	(29.5)	(25.5)	(25.3)	(50.0)	(25.8)	(23.7)	(22.1)
882	882	236	23	213	236	8	163	37	29
		(25.3)	(29.5)	(25.5)	(25.3)	(50.0)	(25.8)	(23.7)	(22.1)
883	883	236	23	213	236	8	163	37	29
		(25.3)	(29.5)	(25.5)	(25.3)	(50.0)	(25.8)	(23.7)	(22.1)
884	884	246	23	223	246	8	173	37	29
		(26.4)	(29.5)	(26.7)	(26.4)	(50.0)	(27.4)	(23.7)	(22.1)
885	885	251	23	228	251	8	178	37	29
		(26.9)	(29.5)	(27.3)	(26.9)	(50.0)	(28.2)	(23.7)	(22.1)
886	886	251	23	228	251	8	178	37	29
		(26.9)	(29.5)	(27.3)	(26.9)	(50.0)	(28.2)	(23.7)	(22.1)
887	887	251	23	228	251	8	178	37	29
		(26.9)	(29.5)	(27.3)	(26.9)	(50.0)	(28.2)	(23.7)	(22.1)
888	888	251	23	228	251	8	178	37	29
		(26.9)	(29.5)	(27.3)	(26.9)	(50.0)	(28.2)	(23.7)	(22.1)
889	889	263	23	240	263	8	188	39	29
		(28.3)	(29.5)	(28.8)	(28.3)	(50.0)	(29.7)	(25.3)	(22.1)
890	890	266	23	243	266	8	188	42	29
		(28.5)	(29.5)	(29.1)	(28.5)	(50.0)	(29.7)	(27.0)	(22.1)
891	891	266	23	243	266	8	188	42	29
		(28.5)	(29.5)	(29.1)	(28.5)	(50.0)	(29.7)	(27.0)	(22.1)
892	892	266	23	243	266	8	188	42	29
		(28.5)	(29.5)	(29.1)	(28.5)	(50.0)	(29.7)	(27.0)	(22.1)
893	893	266	23	243	266	8	188	42	29
		(28.5)	(29.5)	(29.1)	(28.5)	(50.0)	(29.7)	(27.0)	(22.1)
894	894	268	23	245	268	8	191	42	29
		(28.8)	(29.5)	(29.4)	(28.8)	(50.0)	(30.1)	(27.0)	(22.1)
895	895	268	23	245	268	8	191	42	29
		(28.8)	(29.5)	(29.4)	(28.8)	(50.0)	(30.1)	(27.0)	(22.1)
896	896	268	23	245	268	8	191	42	29
		(28.8)	(29.5)	(29.4)	(28.8)	(50.0)	(30.1)	(27.0)	(22.1)
897	897	268	23	245	268	8	191	42	29
		(28.8)	(29.5)	(29.4)	(28.8)	(50.0)	(30.1)	(27.0)	(22.1)
898	898	268	23	245	268	8	191	42	29
		(28.8)	(29.5)	(29.4)	(28.8)	(50.0)	(30.1)	(27.0)	(22.1)
899	899	273	23	250	273	8	193	42	31
		(29.3)	(29.5)	(30.0)	(29.3)	(50.0)	(30.5)	(27.0)	(24.0)
900	900	298	31	268	298	10	204	46	38
		(32.0)	(38.6)	(32.1)	(32.0)	(66.7)	(32.3)	(29.7)	(29.3)
901	901	301	31	270	301	10	204	49	38
		(32.3)	(38.6)	(32.4)	(32.3)	(66.7)	(32.3)	(31.3)	(29.3)
902	902	301	31	270	301	10	204	49	38
		(32.3)	(38.6)	(32.4)	(32.3)	(66.7)	(32.3)	(31.3)	(29.3)

903	903	301	31	270	301	10	204	49	38
		(32.3)	(38.6)	(32.4)	(32.3)	(66.7)	(32.3)	(31.3)	(29.3)
904	904	303	31	273	303	10	207	49	38
		(32.5)	(38.6)	(32.7)	(32.5)	(66.7)	(32.7)	(31.3)	(29.3)
905	905	318	31	288	318	10	214	49	45
		(34.1)	(38.6)	(34.5)	(34.1)	(66.7)	(33.9)	(31.3)	(35.1)
906	906	321	31	290	321	10	214	51	45
		(34.4)	(38.6)	(34.8)	(34.4)	(66.7)	(33.9)	(32.9)	(35.1)
907	907	321	31	290	321	10	214	51	45
		(34.4)	(38.6)	(34.8)	(34.4)	(66.7)	(33.9)	(32.9)	(35.1)
908	908	321	31	290	321	10	214	51	45
		(34.4)	(38.6)	(34.8)	(34.4)	(66.7)	(33.9)	(32.9)	(35.1)
909	909	338	31	308	338	13	227	54	45
		(36.3)	(38.6)	(36.9)	(36.3)	(83.3)	(35.8)	(34.6)	(35.1)
910	910	358	31	328	358	13	234	59	53
		(38.4)	(38.6)	(39.3)	(38.4)	(83.3)	(37.0)	(37.8)	(40.9)
920	920	368	31	338	368	13	239	59	58
		(39.5)	(38.6)	(40.5)	(39.5)	(83.3)	(37.8)	(37.8)	(44.7)
930	930	386	31	365	386	13	254	61	58
		(41.4)	(38.6)	(42.6)	(41.4)	(83.3)	(40.2)	(39.4)	(44.7)
940	940	443	31	413	443	13	284	79	68
		(47.6)	(38.6)	(49.5)	(47.6)	(83.3)	(44.9)	(50.7)	(52.5)
950	950	506	34	468	506	15	324	86	80
		(54.3)	(43.2)	(56.2)	(54.3)	(100.0)	(51.3)	(55.5)	(62.1)
960	960	528	34	488	528	15	336	89	88
		(56.6)	(43.2)	(58.6)	(56.6)	(100.0)	(53.2)	(57.1)	(67.9)
970	970	542	36	495	542	15	351	89	88
		(58.2)	(45.5)	(59.5)	(58.2)	(100.0)	(55.4)	(57.1)	(67.9)
980	980	570	43	513	570	15	373	91	90
		(61.1)	(54.5)	(61.6)	(61.1)	(100.0)	(59.0)	(58.7)	(69.9)
990	990	602	43	545	602	15	398	94	95
		(64.6)	(54.5)	(65.5)	(64.6)	(100.0)	(63.0)	(60.3)	(73.7)
1000	1099	704	58	630	704	16	472	115	102
		(75.5)	(72.7)	(75.7)	(75.5)	(100.0)	(74.6)	(74.0)	(79.0)
1100	1199	732	61	655	732	16	496	119	102
		(78.6)	(77.3)	(78.7)	(78.6)	(100.0)	(78.5)	(76.7)	(79.0)
1200	1299	755	63	675	755	17	506	132	102
		(81.0)	(79.5)	(81.1)	(81.0)	(100.0)	(80.1)	(84.8)	(79.0)
1300	1399	785	67	700	785	18	527	137	106
		(84.2)	(84.1)	(84.1)	(84.2)	(100.0)	(83.4)	(88.0)	(81.8)
1400	1499	815	77	720	815	18	548	140	112
		(87.5)	(97.7)	(86.5)	(87.5)	(100.0)	(86.7)	(90.3)	(86.5)
1500	1500	932	79	833	932	20	632	155	129
		(100.0)	(100.0)	(100.0)	(100.0)	(100.0)	(100.0)	(100.0)	(100.0)
月平均賃金額		150,654	161,750	149,504	150,654	47,870	152,994	153,112	148,188
月一人当たり労働時間数		1,108	1,063	1,114	1,108	889	1,111	1,111	1,120
第1・2 0 分位 数		131	149	129	131	54	133	132	129
第1・1 0 分位 数		859	859	859	859	859	859	860	860
第1・1 4 分位 数		860	859	862	860	859	860	870	870
第1 位 数		880	880	880	880	859	880	889	900
四分位 差 係 数		0.1130	0.1330	0.1109	0.1130	0.0294	0.1332	0.1244	0.0558

【上段】 果積労働増数

【下段】 果積増成比

総括表(2) (産業・就業形態別の賃金階級別、性別年齢別表)

04年

中計：18百貨店・総合スーパー、19その他の各種商品小売業(男女別) 就業形態：(全て)

産別適用除外除く

時間当り所定内賃金額 (3手当を除く)	合計		男						女					
	男性計	17歳以下	18~19歳	20~54歳	55~59歳	60~64歳	65歳以上	女性計	17歳以下	18~19歳	20~54歳	55~59歳	60~64歳	65歳以上
計	932	250	10	191	22	27		682		5	442	133	102	
	3							3			3			
848	(0.3)							(0.4)			(0.6)			
849	(0.3)							(0.4)			(0.6)			
850	(0.3)							(0.4)			(0.6)			
851	(0.3)							(0.4)			(0.6)			
852	(0.3)							(0.4)			(0.6)			
853	(0.3)							(0.4)			(0.6)			
854	(0.3)							(0.4)			(0.6)			
855	(0.3)							(0.4)			(0.6)			
856	(0.3)							(0.4)			(0.6)			
857	(0.3)							(0.4)			(0.6)			
858	(0.3)							(0.4)			(0.6)			
859	(6.1)	14	3	7	3	3		42		5	32	3	3	
	(25.0)	(5.7)	(25.0)	(3.6)	(11.5)	(9.2)		(11.5)	(100.0)	(7.3)	(1.9)	(2.4)	(6.0)	
860	(10.1)	24	3	17	3	3		69			47	12	6	
	(25.0)	(9.7)	(25.0)	(8.8)	(11.5)	(9.2)		(10.2)			(10.5)	(8.9)	(6.0)	
861	(10.1)	24	3	17	3	3		69			47	12	6	
	(25.0)	(9.7)	(25.0)	(8.8)	(11.5)	(9.2)		(10.2)			(10.5)	(8.9)	(6.0)	
862	(10.9)	29	3	22	3	3		72			49	12	6	
	(11.7)	(11.7)	(25.0)	(11.4)	(11.5)	(9.2)		(10.5)			(11.1)	(8.9)	(6.0)	
863	(10.9)	29	3	22	3	3		72			49	12	6	
	(11.7)	(11.7)	(25.0)	(11.4)	(11.5)	(9.2)		(10.5)			(11.1)	(8.9)	(6.0)	
864	(11.4)	32	3	22	5	3		77			54	12	6	
	(11.7)	(11.7)	(25.0)	(11.4)	(11.5)	(9.2)		(11.3)			(12.2)	(8.9)	(6.0)	
865	(12.5)	32	3	22	5	3		84			59	14	6	
	(12.7)	(12.7)	(25.0)	(11.4)	(22.9)	(9.2)		(12.4)			(13.4)	(10.7)	(6.0)	
866	(12.5)	32	3	22	5	3		84			59	14	6	
	(12.7)	(12.7)	(25.0)	(11.4)	(22.9)	(9.2)		(12.4)			(13.4)	(10.7)	(6.0)	
867	(12.5)	32	3	22	5	3		84			59	14	6	
	(12.7)	(12.7)	(25.0)	(11.4)	(22.9)	(9.2)		(12.4)			(13.4)	(10.7)	(6.0)	
868	(12.5)	32	3	22	5	3		84			59	14	6	
	(12.7)	(12.7)	(25.0)	(11.4)	(22.9)	(9.2)		(12.4)			(13.4)	(10.7)	(6.0)	
869	(14.8)	32	3	22	5	3		106			76	17	9	
	(14.8)	(12.7)	(25.0)	(11.4)	(22.9)	(9.2)		(15.6)			(17.2)	(12.6)	(8.4)	
870	(20.0)	39	3	29	5	3		147			102	27	14	
	(20.0)	(15.7)	(25.0)	(15.4)	(22.9)	(9.2)		(21.6)			(23.1)	(20.1)	(13.3)	
871	(20.0)	42	3	32	5	3		147			102	27	14	
	(20.0)	(15.7)	(25.0)	(15.4)	(22.9)	(9.2)		(21.6)			(23.1)	(20.1)	(13.3)	
872	(20.8)	42	3	32	5	3		152			104	27	16	
	(20.8)	(16.7)	(25.0)	(16.7)	(22.9)	(9.2)		(22.3)			(23.6)	(20.1)	(15.8)	
873	(20.8)	42	3	32	5	3		152			104	27	16	
	(20.8)	(16.7)	(25.0)	(16.7)	(22.9)	(9.2)		(22.3)			(23.6)	(20.1)	(15.8)	

874 -	874	207	42	3	32	5	3	165	112	27	21
		(22.2)	(16.7)	(25.0)	(16.7)	(22.9)	(9.2)	(24.2)	(25.3)	(20.1)	(20.6)
875 -	875	214	42	3	32	5	3	172	117	27	24
		(23.0)	(16.7)	(25.0)	(16.7)	(22.9)	(9.2)	(25.3)	(26.5)	(20.1)	(23.1)
876 -	876	214	42	3	32	5	3	172	117	27	24
		(23.0)	(16.7)	(25.0)	(16.7)	(22.9)	(9.2)	(25.3)	(26.5)	(20.1)	(23.1)
877 -	877	218	44	3	34	5	3	174	119	27	24
		(23.4)	(17.7)	(25.0)	(18.0)	(22.9)	(9.2)	(26.9)	(26.9)	(20.1)	(23.1)
878	878	218	44	3	34	5	3	174	119	27	24
		(23.4)	(17.7)	(25.0)	(18.0)	(22.9)	(9.2)	(26.9)	(26.9)	(20.1)	(23.1)
879	879	231	47	3	34	8	3	184	124	29	26
		(24.8)	(18.7)	(25.0)	(18.0)	(34.4)	(9.2)	(27.0)	(28.0)	(22.0)	(25.5)
880	880	236	47	3	34	8	3	189	129	29	26
		(25.3)	(18.7)	(25.0)	(18.0)	(34.4)	(9.2)	(27.7)	(29.2)	(22.0)	(25.5)
881	881	236	47	3	34	8	3	189	129	29	26
		(25.3)	(18.7)	(25.0)	(18.0)	(34.4)	(9.2)	(27.7)	(29.2)	(22.0)	(25.5)
882	882	236	47	3	34	8	3	189	129	29	26
		(25.3)	(18.7)	(25.0)	(18.0)	(34.4)	(9.2)	(27.7)	(29.2)	(22.0)	(25.5)
883	883	236	47	3	34	8	3	189	129	29	26
		(25.3)	(18.7)	(25.0)	(18.0)	(34.4)	(9.2)	(27.7)	(29.2)	(22.0)	(25.5)
884	884	246	47	3	34	8	3	199	139	29	26
		(26.4)	(18.7)	(25.0)	(18.0)	(34.4)	(9.2)	(28.2)	(31.4)	(22.0)	(25.5)
885	885	251	47	3	34	8	3	204	144	29	26
		(26.9)	(18.7)	(25.0)	(18.0)	(34.4)	(9.2)	(29.9)	(32.5)	(22.0)	(25.5)
886	886	251	47	3	34	8	3	204	144	29	26
		(26.9)	(18.7)	(25.0)	(18.0)	(34.4)	(9.2)	(29.9)	(32.5)	(22.0)	(25.5)
887	887	251	47	3	34	8	3	204	144	29	26
		(26.9)	(18.7)	(25.0)	(18.0)	(34.4)	(9.2)	(29.9)	(32.5)	(22.0)	(25.5)
888	888	251	47	3	34	8	3	204	144	29	26
		(26.9)	(18.7)	(25.0)	(18.0)	(34.4)	(9.2)	(29.9)	(32.5)	(22.0)	(25.5)
889	889	263	49	3	37	8	3	214	151	32	26
		(28.3)	(19.7)	(25.0)	(19.3)	(34.4)	(9.2)	(31.4)	(34.2)	(23.9)	(25.5)
890	890	266	49	3	37	8	3	217	151	34	26
		(28.5)	(19.7)	(25.0)	(19.3)	(34.4)	(9.2)	(31.8)	(34.2)	(25.7)	(25.5)
891	891	266	49	3	37	8	3	217	151	34	26
		(28.5)	(19.7)	(25.0)	(19.3)	(34.4)	(9.2)	(31.8)	(34.2)	(25.7)	(25.5)
892	892	266	49	3	37	8	3	217	151	34	26
		(28.5)	(19.7)	(25.0)	(19.3)	(34.4)	(9.2)	(31.8)	(34.2)	(25.7)	(25.5)
893	893	266	49	3	37	8	3	217	151	34	26
		(28.5)	(19.7)	(25.0)	(19.3)	(34.4)	(9.2)	(31.8)	(34.2)	(25.7)	(25.5)
894	894	268	52	3	39	8	3	217	151	34	26
		(28.8)	(20.7)	(25.0)	(20.6)	(34.4)	(9.2)	(31.8)	(34.2)	(25.7)	(25.5)
895	895	268	52	3	39	8	3	217	151	34	26
		(28.8)	(20.7)	(25.0)	(20.6)	(34.4)	(9.2)	(31.8)	(34.2)	(25.7)	(25.5)
896	896	268	52	3	39	8	3	217	151	34	26
		(28.8)	(20.7)	(25.0)	(20.6)	(34.4)	(9.2)	(31.8)	(34.2)	(25.7)	(25.5)
897	897	268	52	3	39	8	3	217	151	34	26
		(28.8)	(20.7)	(25.0)	(20.6)	(34.4)	(9.2)	(31.8)	(34.2)	(25.7)	(25.5)
898	898	268	52	3	39	8	3	217	151	34	26
		(28.8)	(20.7)	(25.0)	(20.6)	(34.4)	(9.2)	(31.8)	(34.2)	(25.7)	(25.5)
899	899	273	52	3	39	8	3	222	154	34	29
		(29.3)	(20.7)	(25.0)	(20.6)	(34.4)	(9.2)	(32.5)	(34.8)	(25.7)	(28.0)
900	900	298	57	5	39	8	5	241	165	39	33
		(32.0)	(22.7)	(50.0)	(20.6)	(34.4)	(18.4)	(35.4)	(37.3)	(29.0)	(32.2)
901	901	301	57	5	39	8	5	244	165	41	33
		(32.3)	(22.7)	(50.0)	(20.6)	(34.4)	(18.4)	(35.7)	(37.3)	(30.8)	(32.2)
902	902	301	57	5	39	8	5	244	165	41	33
		(32.3)	(22.7)	(50.0)	(20.6)	(34.4)	(18.4)	(35.7)	(37.3)	(30.8)	(32.2)



903	903	301	57		5	39	8	5	244				165	41	33
		(32.3)	(22.7)		(50.0)	(20.6)	(34.4)	(18.4)	(35.7)				(37.3)	(30.8)	(32.2)
904	904	303	59		5	42	8	5	244				165	41	33
		(32.5)	(23.7)		(50.0)	(21.9)	(34.4)	(18.4)	(35.7)				(37.3)	(30.8)	(32.2)
905	905	318	67		5	44	8	10	251				170	41	35
		(34.1)	(26.8)		(50.0)	(23.2)	(34.4)	(36.8)	(36.8)				(38.5)	(30.8)	(34.6)
906	906	321	67		5	44	8	10	254				170	44	35
		(34.4)	(26.8)		(50.0)	(23.2)	(34.4)	(36.8)	(37.2)				(38.5)	(32.7)	(34.6)
907	907	321	67		5	44	8	10	254				170	44	35
		(34.4)	(26.8)		(50.0)	(23.2)	(34.4)	(36.8)	(37.2)				(38.5)	(32.7)	(34.6)
908	908	321	67		5	44	8	10	254				170	44	35
		(34.4)	(26.8)		(50.0)	(23.2)	(34.4)	(36.8)	(37.2)				(38.5)	(32.7)	(34.6)
909	909	338	74		8	49	8	10	264				177	46	35
		(36.3)	(29.8)		(75.0)	(25.9)	(34.4)	(36.8)	(38.7)				(40.2)	(34.6)	(34.6)
910	919	358	77		8	52	8	10	281				182	51	43
		(38.4)	(30.8)		(75.0)	(27.2)	(34.4)	(36.8)	(41.2)				(41.3)	(38.3)	(42.0)
920	929	368	77		8	52	8	10	291				187	51	48
		(39.5)	(30.8)		(75.0)	(27.2)	(34.4)	(36.8)	(42.7)				(42.4)	(38.3)	(46.9)
930	939	386	89		8	64	8	10	296				190	54	48
		(41.4)	(35.8)		(75.0)	(33.7)	(34.4)	(36.8)	(43.4)				(43.0)	(40.2)	(46.9)
940	949	443	97		8	72	8	10	346				212	71	58
		(47.6)	(38.8)		(75.0)	(37.7)	(34.4)	(36.8)	(50.8)				(48.1)	(53.3)	(56.7)
950	959	506	113		10	85	8	10	393				239	79	70
		(54.3)	(45.2)		(100.0)	(44.7)	(34.4)	(36.8)	(57.6)				(54.1)	(59.0)	(68.9)
960	969	528	113			85	8	10	415				251	81	78
		(56.6)	(45.2)			(44.7)	(34.4)	(36.8)	(60.8)				(56.8)	(60.8)	(76.2)
970	979	542	114			86	8	10	428				264	81	78
		(58.2)	(45.6)			(45.3)	(34.4)	(36.8)	(62.8)				(59.8)	(60.8)	(76.2)
980	989	570	120			92	8	10	450				281	84	80
		(61.1)	(48.0)			(48.4)	(34.4)	(36.8)	(66.0)				(63.6)	(62.7)	(78.7)
990	999	602	122			95	8	10	480				303	86	85
		(64.6)	(49.0)			(49.7)	(34.4)	(36.8)	(70.4)				(68.7)	(64.6)	(83.6)
1,000	1,099	704	139			110	8	12	564				362	107	90
		(75.5)	(55.8)			(57.7)	(34.4)	(43.4)	(82.7)				(81.9)	(80.4)	(88.5)
1,100	1,199	732	139			110	8	12	593				386	112	90
		(78.6)	(55.8)			(57.7)	(34.4)	(43.4)	(86.9)				(87.4)	(83.6)	(88.5)
1,200	1,299	755	144			115	8	12	611				391	124	90
		(81.0)	(57.8)			(60.4)	(34.4)	(43.4)	(89.5)				(88.6)	(93.0)	(88.5)
1,300	1,399	815	154			123	8	14	631				405	129	92
		(84.2)	(61.6)			(64.3)	(34.4)	(50.0)	(92.5)				(91.7)	(96.8)	(90.2)
1,400	1,499	815	168			129	9	20	647				419	131	92
		(87.5)	(67.4)			(67.9)	(42.7)	(72.4)	(94.9)				(94.9)	(98.1)	(90.2)
1,500		932	250			191	22	27	682				442	133	102
		(100.0)	(100.0)			(100.0)	(100.0)	(100.0)	(100.0)				(100.0)	(100.0)	(100.0)
月平均費金額		150,654	193,856		53,766	192,668	263,982	197,482	134,836			36,078	135,857	134,980	135,068
月一人当たり労働時間数		1,108	1,335		905	1,312	1,747	1,328	1,025			859	1,024	1,007	1,064
第1・20分位数		131	138		59	141	139	142	129			42	130	131	126
第1・10分位数		859	859		859	859	859	859	859			859	859	859	860
第1・14分位数		860	862		860	862	859	900	860			859	860	860	870
第1・4分位数		880	879		880	909	879	905	875			859	874	890	879
四分位偏差係数		0.1130	0.3640		0.0277	0.3729	0.4630	0.2625	0.0793			0.0004	0.0798	0.0953	0.0464

【下段】

果積構成比

果積労働率

【上段】

総括表(1) (産業・就業形態別の賃金階級別、規模別、地域別、年齢別表)

04年 総括表(1)

明細：18百貨店・総合スーパー(規模別・年齢別) 就業形態：(全て)

産別適用除外除く

時間当り所定内賃金額 (3手当を除く)	合計		規模別				地域別					年齢別				
	1~9人	10~29人	30人以上	全県			17歳以下	18~19歳	20~54歳	55~59歳	60~64歳	65歳以上				
計	833		833	833				15	560	143	115					
円	3		3	3					3							
848	(0.3)		(0.3)	(0.3)					(0.4)							
849	(0.3)		(0.3)	(0.3)					(0.4)							
850	(0.3)		(0.3)	(0.3)					(0.4)							
851	(0.3)		(0.3)	(0.3)					(0.4)							
852	(0.3)		(0.3)	(0.3)					(0.4)							
853	(0.3)		(0.3)	(0.3)					(0.4)							
854	(0.3)		(0.3)	(0.3)					(0.4)							
855	(0.3)		(0.3)	(0.3)					(0.4)							
856	(0.3)		(0.3)	(0.3)					(0.4)							
857	(0.3)		(0.3)	(0.3)					(0.4)							
858	(0.3)		(0.3)	(0.3)					(0.4)							
859	(5.7)		(5.7)	48				8	30		5					
860	(9.3)		(9.3)	78				8	53		13					
861	(9.3)		(9.3)	78				8	53		13					
862	(10.2)		(10.2)	85				8	60		13					
863	(10.2)		(10.2)	85				8	60		13					
864	(10.8)		(10.8)	90				8	65		13					
865	(12.0)		(12.0)	100				8	70		18					
866	(12.0)		(12.0)	100				8	70		18					
867	(12.0)		(12.0)	100				8	70		18					
868	(12.0)		(12.0)	100				8	70		18					
869	(14.4)		(14.4)	120				8	85		20					
870	(19.8)		(19.8)	165				8	115		30					
871	(19.8)		(19.8)	165				8	115		30					
872	(20.7)		(20.7)	173				8	120		30					
873	(20.7)		(20.7)	173				8	120		30					



903	903	270	270	270	270	270	270	270	270	10	183	45	33
		(32.4)	(32.4)	(32.4)	(32.4)	(32.4)	(32.4)	(32.4)	(32.4)	(66.7)	(32.6)	(31.6)	(28.3)
904	904	273	273	273	273	273	273	273	273	10	185	45	33
		(32.7)	(32.7)	(32.7)	(32.7)	(32.7)	(32.7)	(32.7)	(32.7)	(66.7)	(33.0)	(31.6)	(28.3)
905	905	288	288	288	288	288	288	288	288	10	193	45	40
		(34.5)	(34.5)	(34.5)	(34.5)	(34.5)	(34.5)	(34.5)	(34.5)	(66.7)	(34.4)	(31.6)	(34.8)
906	906	290	290	290	290	290	290	290	290	10	193	48	40
		(34.8)	(34.8)	(34.8)	(34.8)	(34.8)	(34.8)	(34.8)	(34.8)	(66.7)	(34.4)	(33.3)	(34.8)
907	907	290	290	290	290	290	290	290	290	10	193	48	40
		(34.8)	(34.8)	(34.8)	(34.8)	(34.8)	(34.8)	(34.8)	(34.8)	(66.7)	(33.3)	(33.3)	(34.8)
908	908	290	290	290	290	290	290	290	290	10	193	48	40
		(34.8)	(34.8)	(34.8)	(34.8)	(34.8)	(34.8)	(34.8)	(34.8)	(66.7)	(34.4)	(33.3)	(34.8)
909	909	308	308	308	308	308	308	308	308	13	205	50	40
		(36.9)	(36.9)	(36.9)	(36.9)	(36.9)	(36.9)	(36.9)	(36.9)	(83.3)	(36.6)	(35.1)	(34.8)
910	910	328	328	328	328	328	328	328	328	13	213	55	48
		(39.3)	(39.3)	(39.3)	(39.3)	(39.3)	(39.3)	(39.3)	(39.3)	(83.3)	(37.9)	(38.6)	(41.3)
920	920	338	338	338	338	338	338	338	338	13	218	55	53
		(40.5)	(40.5)	(40.5)	(40.5)	(40.5)	(40.5)	(40.5)	(40.5)	(83.3)	(38.8)	(38.6)	(45.7)
930	930	355	355	355	355	355	355	355	355	13	233	58	53
		(42.6)	(42.6)	(42.6)	(42.6)	(42.6)	(42.6)	(42.6)	(42.6)	(83.3)	(41.5)	(40.4)	(45.7)
940	940	413	413	413	413	413	413	413	413	13	263	75	63
		(49.5)	(49.5)	(49.5)	(49.5)	(49.5)	(49.5)	(49.5)	(49.5)	(83.3)	(46.9)	(52.6)	(54.3)
950	950	468	468	468	468	468	468	468	468	15	295	83	75
		(56.2)	(56.2)	(56.2)	(56.2)	(56.2)	(56.2)	(56.2)	(56.2)	(100.0)	(52.7)	(57.9)	(65.2)
960	960	488	488	488	488	488	488	488	488		305	85	83
		(58.6)	(58.6)	(58.6)	(58.6)	(58.6)	(58.6)	(58.6)	(58.6)		(54.5)	(59.6)	(71.7)
970	970	495	495	495	495	495	495	495	495		313	85	83
		(59.5)	(59.5)	(59.5)	(59.5)	(59.5)	(59.5)	(59.5)	(59.5)		(55.8)	(59.6)	(71.7)
980	980	513	513	513	513	513	513	513	513		325	88	85
		(61.6)	(61.6)	(61.6)	(61.6)	(61.6)	(61.6)	(61.6)	(61.6)		(58.0)	(61.4)	(73.9)
990	990	545	545	545	545	545	545	545	545		350	90	90
		(65.5)	(65.5)	(65.5)	(65.5)	(65.5)	(65.5)	(65.5)	(65.5)		(62.5)	(63.2)	(78.3)
1000	1099	630	630	630	630	630	630	630	630		413	108	95
		(75.7)	(75.7)	(75.7)	(75.7)	(75.7)	(75.7)	(75.7)	(75.7)		(73.7)	(75.4)	(82.6)
1100	1199	655	655	655	655	655	655	655	655		435	110	95
		(78.7)	(78.7)	(78.7)	(78.7)	(78.7)	(78.7)	(78.7)	(78.7)		(77.7)	(77.2)	(82.6)
1200	1299	675	675	675	675	675	675	675	675		443	123	95
		(81.1)	(81.1)	(81.1)	(81.1)	(81.1)	(81.1)	(81.1)	(81.1)		(79.0)	(86.0)	(82.6)
1300	1399	700	700	700	700	700	700	700	700		463	128	95
		(84.1)	(84.1)	(84.1)	(84.1)	(84.1)	(84.1)	(84.1)	(84.1)		(82.6)	(89.5)	(82.6)
1400	1499	720	720	720	720	720	720	720	720		480	128	98
		(86.5)	(86.5)	(86.5)	(86.5)	(86.5)	(86.5)	(86.5)	(86.5)		(85.7)	(89.5)	(84.8)
1500	1500	833	833	833	833	833	833	833	833		560	143	115
		(100.0)	(100.0)	(100.0)	(100.0)	(100.0)	(100.0)	(100.0)	(100.0)		(100.0)	(100.0)	(100.0)
月平均賃金額		149,504	149,504	149,504	149,504	149,504	149,504	149,504	149,504	47,870	153,148	151,218	142,891
月一人当たり労働時間数		1,114	1,114	1,114	1,114	1,114	1,114	1,114	1,114	889	1,121	1,109	1,115
第1・2 0 分位 数		859	859	859	859	859	859	859	859	54	132	131	125
第1・1 0 分位 数		862	862	862	862	862	862	862	862	859	860	860	869
第1・1 4 分位 数		880	880	880	880	880	880	880	880	859	862	870	870
第1・1 4 分位 数		880	880	880	880	880	880	880	880	859	880	889	900
四分位 価差 係 数		0.1109	0.1109	0.1109	0.1109	0.1109	0.1109	0.1109	0.1109	0.0294	0.1351	0.1036	0.0505

【上段】 果積労働増数

【下段】 果積増成比

総括表(2) (産業・就業形態別の賃金階級別、性別年齢別表)

04年

明細：18百貨店・総合スーパー（男女別）

就業形態：（全て）

産別適用除外除く

時間当り所定内賃金額 (3手当を除く)	合計		男					女						
	男性計	17歳以下	18~19歳	20~54歳	55~59歳	60~64歳	65歳以上	女性計	17歳以下	18~19歳	20~54歳	55~59歳	60~64歳	65歳以上
計	833	228	10	178	20	20		605		5	383	123	95	
	3 (0.3)							3 (0.4)			3 (0.7)			
849 -	3 (0.3)							3 (0.4)			3 (0.7)			
850 -	3 (0.3)							3 (0.4)			3 (0.7)			
851 -	3 (0.3)							3 (0.4)			3 (0.7)			
852 -	3 (0.3)							3 (0.4)			3 (0.7)			
853 -	3 (0.3)							3 (0.4)			3 (0.7)			
854 -	3 (0.3)							3 (0.4)			3 (0.7)			
855 -	3 (0.3)							3 (0.4)			3 (0.7)			
856 -	3 (0.3)							3 (0.4)			3 (0.7)			
857 -	3 (0.3)							3 (0.4)			3 (0.7)			
858 -	3 (0.3)							3 (0.4)			3 (0.7)			
859 -	48 (5.7)	13 (5.5)	3 (25.0)	5 (2.8)	3 (12.5)	3 (12.5)	3 (12.5)	35 (5.8)	5 (100.0)	5 (100.0)	25 (6.5)	3 (2.0)	3 (2.6)	
860 -	78 (9.3)	23 (9.9)	3 (25.0)	15 (8.5)	3 (12.5)	3 (12.5)	3 (12.5)	55 (9.1)			38 (9.8)	10 (8.2)	3 (2.6)	
861 -	78 (9.3)	23 (9.9)	3 (25.0)	15 (8.5)	3 (12.5)	3 (12.5)	3 (12.5)	55 (9.1)			38 (9.8)	10 (8.2)	3 (2.6)	
862 -	85 (10.2)	28 (12.1)	3 (25.0)	20 (11.3)	3 (12.5)	3 (12.5)	3 (12.5)	58 (9.5)			40 (10.5)	10 (8.2)	3 (2.6)	
863 -	85 (10.2)	28 (12.1)	3 (25.0)	20 (11.3)	3 (12.5)	3 (12.5)	3 (12.5)	58 (9.5)			40 (10.5)	10 (8.2)	3 (2.6)	
864 -	90 (10.8)	28 (12.1)	3 (25.0)	20 (11.3)	3 (12.5)	3 (12.5)	3 (12.5)	63 (10.3)			45 (11.8)	10 (8.2)	3 (2.6)	
865 -	100 (12.0)	30 (13.2)	3 (25.0)	20 (11.3)	5 (25.0)	5 (25.0)	3 (12.5)	70 (11.6)			50 (13.1)	13 (10.2)	3 (2.6)	
866 -	100 (12.0)	30 (13.2)	3 (25.0)	20 (11.3)	5 (25.0)	5 (25.0)	3 (12.5)	70 (11.6)			50 (13.1)	13 (10.2)	3 (2.6)	
867 -	100 (12.0)	30 (13.2)	3 (25.0)	20 (11.3)	5 (25.0)	5 (25.0)	3 (12.5)	70 (11.6)			50 (13.1)	13 (10.2)	3 (2.6)	
868 -	100 (12.0)	30 (13.2)	3 (25.0)	20 (11.3)	5 (25.0)	5 (25.0)	3 (12.5)	70 (11.6)			50 (13.1)	13 (10.2)	3 (2.6)	
869 -	120 (14.4)	30 (13.2)	3 (25.0)	20 (11.3)	5 (25.0)	5 (25.0)	3 (12.5)	90 (14.9)			65 (17.0)	15 (12.2)	5 (5.3)	
870 -	165 (19.8)	38 (16.5)	3 (25.0)	28 (15.5)	5 (25.0)	5 (25.0)	3 (12.5)	128 (21.1)			88 (22.9)	25 (20.4)	10 (10.5)	
871 -	165 (19.8)	38 (16.5)	3 (25.0)	28 (15.5)	5 (25.0)	5 (25.0)	3 (12.5)	128 (21.1)			88 (22.9)	25 (20.4)	10 (10.5)	
872 -	173 (20.7)	40 (17.6)	3 (25.0)	30 (16.9)	5 (25.0)	5 (25.0)	3 (12.5)	133 (21.9)			90 (23.5)	25 (20.4)	13 (13.2)	
873 -	173 (20.7)	40 (17.6)	3 (25.0)	30 (16.9)	5 (25.0)	5 (25.0)	3 (12.5)	133 (21.9)			90 (23.5)	25 (20.4)	13 (13.2)	

874 -	874	195	40		3	30	5	3	145	98	25	18
		(22.2)	(17.6)		(25.0)	(16.9)	(25.0)	(12.5)	(24.0)	(25.5)	(20.4)	(18.4)
875 -	875	193	40		3	30	5	3	153	103	25	20
		(23.1)	(17.6)		(25.0)	(16.9)	(25.0)	(12.5)	(25.2)	(26.8)	(20.4)	(21.1)
876 -	876	193	40		3	30	5	3	153	103	25	20
		(23.1)	(17.6)		(25.0)	(16.9)	(25.0)	(12.5)	(25.2)	(26.8)	(20.4)	(21.1)
877 -	877	195	43		3	33	5	3	153	103	25	20
		(23.4)	(18.7)		(25.0)	(18.3)	(25.0)	(12.5)	(25.2)	(26.8)	(20.4)	(21.1)
878	878	195	43		3	33	5	3	153	103	25	20
		(23.4)	(18.7)		(25.0)	(18.3)	(25.0)	(12.5)	(25.2)	(26.8)	(20.4)	(21.1)
879	879	208	45		3	33	8	3	163	108	28	23
		(24.9)	(19.8)		(25.0)	(18.3)	(37.5)	(12.5)	(26.9)	(28.1)	(22.4)	(23.7)
880	880	213	45		3	33	8	3	168	113	28	23
		(25.5)	(19.8)		(25.0)	(18.3)	(37.5)	(12.5)	(27.7)	(29.4)	(22.4)	(23.7)
881	881	213	45		3	33	8	3	168	113	28	23
		(25.5)	(19.8)		(25.0)	(18.3)	(37.5)	(12.5)	(27.7)	(29.4)	(22.4)	(23.7)
882	882	213	45		3	33	8	3	168	113	28	23
		(25.5)	(19.8)		(25.0)	(18.3)	(37.5)	(12.5)	(27.7)	(29.4)	(22.4)	(23.7)
883	883	213	45		3	33	8	3	168	113	28	23
		(25.5)	(19.8)		(25.0)	(18.3)	(37.5)	(12.5)	(27.7)	(29.4)	(22.4)	(23.7)
884	884	223	45		3	33	8	3	178	123	28	23
		(26.7)	(19.8)		(25.0)	(18.3)	(37.5)	(12.5)	(29.3)	(32.0)	(22.4)	(23.7)
885	885	228	45		3	33	8	3	183	128	28	23
		(27.3)	(19.8)		(25.0)	(18.3)	(37.5)	(12.5)	(30.2)	(33.3)	(22.4)	(23.7)
886	886	228	45		3	33	8	3	183	128	28	23
		(27.3)	(19.8)		(25.0)	(18.3)	(37.5)	(12.5)	(30.2)	(33.3)	(22.4)	(23.7)
887	887	228	45		3	33	8	3	183	128	28	23
		(27.3)	(19.8)		(25.0)	(18.3)	(37.5)	(12.5)	(30.2)	(33.3)	(22.4)	(23.7)
888	888	228	45		3	33	8	3	183	128	28	23
		(27.3)	(19.8)		(25.0)	(18.3)	(37.5)	(12.5)	(30.2)	(33.3)	(22.4)	(23.7)
889	889	240	48		3	35	8	3	193	135	30	23
		(28.8)	(20.9)		(25.0)	(19.7)	(37.5)	(12.5)	(31.8)	(35.3)	(24.5)	(23.7)
890	890	243	48		3	35	8	3	195	135	33	23
		(29.1)	(20.9)		(25.0)	(19.7)	(37.5)	(12.5)	(32.2)	(35.3)	(26.5)	(23.7)
891	891	243	48		3	35	8	3	195	135	33	23
		(29.1)	(20.9)		(25.0)	(19.7)	(37.5)	(12.5)	(32.2)	(35.3)	(26.5)	(23.7)
892	892	243	48		3	35	8	3	195	135	33	23
		(29.1)	(20.9)		(25.0)	(19.7)	(37.5)	(12.5)	(32.2)	(35.3)	(26.5)	(23.7)
893	893	243	48		3	35	8	3	195	135	33	23
		(29.1)	(20.9)		(25.0)	(19.7)	(37.5)	(12.5)	(32.2)	(35.3)	(26.5)	(23.7)
894	894	245	50		3	38	8	3	195	135	33	23
		(29.4)	(22.0)		(25.0)	(21.1)	(37.5)	(12.5)	(32.2)	(35.3)	(26.5)	(23.7)
895	895	245	50		3	38	8	3	195	135	33	23
		(29.4)	(22.0)		(25.0)	(21.1)	(37.5)	(12.5)	(32.2)	(35.3)	(26.5)	(23.7)
896	896	245	50		3	38	8	3	195	135	33	23
		(29.4)	(22.0)		(25.0)	(21.1)	(37.5)	(12.5)	(32.2)	(35.3)	(26.5)	(23.7)
897	897	245	50		3	38	8	3	195	135	33	23
		(29.4)	(22.0)		(25.0)	(21.1)	(37.5)	(12.5)	(32.2)	(35.3)	(26.5)	(23.7)
898	898	245	50		3	38	8	3	195	135	33	23
		(29.4)	(22.0)		(25.0)	(21.1)	(37.5)	(12.5)	(32.2)	(35.3)	(26.5)	(23.7)
899	899	250	50		3	38	8	3	200	138	33	25
		(30.0)	(22.0)		(25.0)	(21.1)	(37.5)	(12.5)	(33.1)	(35.9)	(26.5)	(26.3)
900	900	268	55		5	38	8	5	213	145	35	28
		(32.1)	(24.2)		(50.0)	(21.1)	(37.5)	(25.0)	(35.1)	(37.9)	(28.6)	(28.9)
901	901	270	55		5	38	8	5	215	145	38	28
		(32.4)	(24.2)		(50.0)	(21.1)	(37.5)	(25.0)	(35.5)	(37.9)	(30.6)	(28.9)
902	902	270	55		5	38	8	5	215	145	38	28
		(32.4)	(24.2)		(50.0)	(21.1)	(37.5)	(25.0)	(35.5)	(37.9)	(30.6)	(28.9)

903	903	270	55		5	38		5	8			215	145	38	28
		(32.4)	(24.2)		(50.0)	(21.1)		(37.5)	(37.5)			(35.5)	(37.9)	(30.6)	(28.9)
904	904	273	58		5	40		8	8			215	145	38	28
		(32.7)	(25.3)		(50.0)	(22.5)		(37.5)	(37.5)			(35.5)	(37.9)	(30.6)	(28.9)
905	905	288	65		5	43		8	8			223	150	38	30
		(34.5)	(28.6)		(50.0)	(23.9)		(37.5)	(37.5)			(36.8)	(39.2)	(30.6)	(31.6)
906	906	290	65		5	43		8	8			225	150	40	30
		(34.8)	(28.6)		(50.0)	(23.9)		(37.5)	(37.5)			(37.2)	(39.2)	(32.7)	(31.6)
907	907	290	65		5	43		8	8			225	150	40	30
		(34.8)	(28.6)		(50.0)	(23.9)		(37.5)	(37.5)			(37.2)	(39.2)	(32.7)	(31.6)
908	908	290	65		5	43		8	8			225	150	40	30
		(34.8)	(28.6)		(50.0)	(23.9)		(37.5)	(37.5)			(37.2)	(39.2)	(32.7)	(31.6)
909	909	308	73		8	48		8	8			235	158	43	30
		(36.9)	(31.9)		(75.0)	(26.8)		(37.5)	(37.5)			(38.8)	(41.2)	(34.7)	(31.6)
910	910	328	75		8	50		8	8			253	163	48	38
		(39.3)	(33.0)		(75.0)	(28.2)		(37.5)	(37.5)			(41.7)	(42.5)	(38.8)	(39.5)
920	920	338	75		8	50		8	8			263	168	48	43
		(40.5)	(33.0)		(75.0)	(28.2)		(37.5)	(37.5)			(43.4)	(43.8)	(38.8)	(44.7)
930	930	355	88		8	63		8	8			268	170	50	43
		(42.6)	(38.5)		(75.0)	(35.2)		(37.5)	(37.5)			(44.2)	(44.4)	(40.8)	(44.7)
940	940	413	95		8	70		8	8			318	193	68	53
		(49.5)	(41.8)		(75.0)	(39.4)		(37.5)	(37.5)			(52.5)	(50.3)	(55.1)	(55.3)
950	950	468	110		10	83		8	8			358	213	75	65
		(56.2)	(48.4)		(100.0)	(46.5)		(37.5)	(37.5)			(59.1)	(55.6)	(61.2)	(68.4)
960	960	488	110		8	83		8	8			378	223	78	73
		(58.6)	(48.4)			(46.5)		(37.5)	(37.5)			(62.4)	(58.2)	(63.3)	(76.3)
970	970	495	110		8	83		8	8			385	230	78	73
		(59.5)	(48.4)			(46.5)		(37.5)	(37.5)			(63.6)	(60.1)	(63.3)	(76.3)
980	980	513	115		8	88		8	8			398	238	80	75
		(61.6)	(50.5)			(49.3)		(37.5)	(37.5)			(65.7)	(62.1)	(65.3)	(78.9)
990	990	545	118		8	90		8	8			428	260	83	80
		(65.5)	(51.6)			(50.7)		(37.5)	(37.5)			(70.7)	(68.0)	(67.3)	(84.2)
1,000	1,099	630	130		8	103		8	8			500	310	100	85
		(75.7)	(57.1)			(57.7)		(37.5)	(37.5)			(82.6)	(81.0)	(81.6)	(89.5)
1,100	1,199	655	130		8	103		8	8			525	333	103	85
		(78.7)	(57.1)			(57.7)		(37.5)	(37.5)			(86.8)	(86.9)	(83.7)	(89.5)
1,200	1,299	675	135		8	108		8	8			540	335	115	85
		(81.1)	(59.3)			(60.6)		(37.5)	(37.5)			(89.3)	(87.6)	(93.9)	(89.5)
1,300	1,399	700	143			115		8	8			558	348	120	85
		(84.1)	(62.6)			(64.8)		(37.5)	(37.5)			(92.1)	(90.8)	(98.0)	(89.5)
1,400	1,499	720	150		8	120		8	8			570	360	120	85
		(86.5)	(65.9)			(67.6)		(37.5)	(37.5)			(94.2)	(94.1)	(98.0)	(89.5)
1,500	1,500	833	228		20	178		20	20			605	383	123	95
		(100.0)	(100.0)			(100.0)		(100.0)	(100.0)			(100.0)	(100.0)	(100.0)	(100.0)
月平均費金額		149,504	190,868		53,766	191,413		264,804	180,642			133,950	135,392	132,673	134,943
月一人当たり労働時間数		1,114	1,339		905	1,315		1,774	1,325			1,029	1,031	1,001	1,070
第1・20分位数		859	859		859	860		859	859			859	859	860	869
第1・10分位数		862	862		859	862		859	859			862	862	865	870
第1・4分位数		880	904		860	909		866	901			875	874	890	899
四分位標準係数		0.1109	0.3976		0.0277	0.3866		0.4669	0.3813			0.0795	0.0813	0.0930	0.0358

【上段】

【下段】

標準構成比

総括表(1) (産業・就業形態別の賃金階級別、規模別、地域別、年齢別表)  
04年

明細：19その他の他の各種商品小売業（規模別・年齢別） 就業形態：（全て）

産別適用除外除く

時間当り所定内賃金額 (3手当を除く)	合計				地域別						年齢別										
	1～9人		10～29人		30人以上		全県		17歳以下		18～19歳		20～54歳		55～59歳		60～64歳		65歳以上		
	人	円	人	円	人	円	人	円	人	円	人	円	人	円	人	円	人	円	人	円	
計	99		20				99							72	13	14					
-	848																				
849 -	849																				
850 -	850																				
851 -	851																				
852 -	852																				
853 -	853																				
854 -	854																				
855 -	855																				
856 -	856																				
857 -	857																				
858 -	858																				
859 -	859	9	(11.4)	9	(9.1)		9	(9.1)						9	(12.9)						
860 -	860	16	(16.3)	16	(20.5)		16	(16.3)						11	(15.0)	2	(14.3)	4	(25.0)		
861 -	861	16	(16.3)	16	(20.5)		16	(16.3)						11	(15.0)	2	(14.3)	4	(25.0)		
862 -	862	16	(16.3)	16	(20.5)		16	(16.3)						11	(15.0)	2	(14.3)	4	(25.0)		
863 -	863	16	(16.3)	16	(20.5)		16	(16.3)						11	(15.0)	2	(14.3)	4	(25.0)		
864 -	864	16	(16.3)	16	(20.5)		16	(16.3)						11	(15.0)	2	(14.3)	4	(25.0)		
865 -	865	16	(16.3)	16	(20.5)		16	(16.3)						11	(15.0)	2	(14.3)	4	(25.0)		
866 -	866	16	(16.3)	16	(20.5)		16	(16.3)						11	(15.0)	2	(14.3)	4	(25.0)		
867 -	867	16	(16.3)	16	(20.5)		16	(16.3)						11	(15.0)	2	(14.3)	4	(25.0)		
868 -	868	16	(16.3)	16	(20.5)		16	(16.3)						11	(15.0)	2	(14.3)	4	(25.0)		
869 -	869	18	(18.1)	18	(22.7)		18	(18.1)						13	(17.5)	2	(14.3)	4	(25.0)		
870 -	870	22	(21.8)	22	(27.3)		22	(21.8)						16	(22.4)	2	(14.3)	4	(25.0)		
871 -	871	22	(21.8)	22	(27.3)		22	(21.8)						16	(22.4)	2	(14.3)	4	(25.0)		
872 -	872	22	(21.8)	22	(27.3)		22	(21.8)						16	(22.4)	2	(14.3)	4	(25.0)		
873 -	873	22	(21.8)	22	(27.3)		22	(21.8)						16	(22.4)	2	(14.3)	4	(25.0)		



874 -	874	22	(21.8)	22	(21.3)											22	(21.8)					16	(22.4)	2	(14.3)	4	(25.0)	
875 -	875	22	(21.8)	22	(21.3)												22	(21.8)					16	(22.4)	2	(14.3)	4	(25.0)
876 -	876	22	(21.8)	22	(21.3)												22	(21.8)					16	(22.4)	2	(14.3)	4	(25.0)
877 -	877	23	(23.6)	23	(23.6)												23	(23.6)					18	(24.9)	2	(14.3)	4	(25.0)
878	878	23	(23.6)	23	(23.6)												23	(23.6)					18	(24.9)	2	(14.3)	4	(25.0)
879	879	23	(23.6)	23	(23.6)												23	(23.6)					18	(24.9)	2	(14.3)	4	(25.0)
880	880	23	(23.6)	23	(23.6)												23	(23.6)					18	(24.9)	2	(14.3)	4	(25.0)
881	881	23	(23.6)	23	(23.6)												23	(23.6)					18	(24.9)	2	(14.3)	4	(25.0)
882	882	23	(23.6)	23	(23.6)												23	(23.6)					18	(24.9)	2	(14.3)	4	(25.0)
883	883	23	(23.6)	23	(23.6)												23	(23.6)					18	(24.9)	2	(14.3)	4	(25.0)
884	884	23	(23.6)	23	(23.6)												23	(23.6)					18	(24.9)	2	(14.3)	4	(25.0)
885	885	23	(23.6)	23	(23.6)												23	(23.6)					18	(24.9)	2	(14.3)	4	(25.0)
886	886	23	(23.6)	23	(23.6)												23	(23.6)					18	(24.9)	2	(14.3)	4	(25.0)
887	887	23	(23.6)	23	(23.6)												23	(23.6)					18	(24.9)	2	(14.3)	4	(25.0)
888	888	23	(23.6)	23	(23.6)												23	(23.6)					18	(24.9)	2	(14.3)	4	(25.0)
889	889	23	(23.6)	23	(23.6)												23	(23.6)					18	(24.9)	2	(14.3)	4	(25.0)
890	890	23	(23.6)	23	(23.6)												23	(23.6)					18	(24.9)	2	(14.3)	4	(25.0)
891	891	23	(23.6)	23	(23.6)												23	(23.6)					18	(24.9)	2	(14.3)	4	(25.0)
892	892	23	(23.6)	23	(23.6)												23	(23.6)					18	(24.9)	2	(14.3)	4	(25.0)
893	893	23	(23.6)	23	(23.6)												23	(23.6)					18	(24.9)	2	(14.3)	4	(25.0)
894	894	23	(23.6)	23	(23.6)												23	(23.6)					18	(24.9)	2	(14.3)	4	(25.0)
895	895	23	(23.6)	23	(23.6)												23	(23.6)					18	(24.9)	2	(14.3)	4	(25.0)
896	896	23	(23.6)	23	(23.6)												23	(23.6)					18	(24.9)	2	(14.3)	4	(25.0)
897	897	23	(23.6)	23	(23.6)												23	(23.6)					18	(24.9)	2	(14.3)	4	(25.0)
898	898	23	(23.6)	23	(23.6)												23	(23.6)					18	(24.9)	2	(14.3)	4	(25.0)
899	899	31	(30.8)	31	(30.8)												31	(30.8)					22	(24.9)	2	(14.3)	4	(25.0)
900	900	31	(30.8)	31	(30.8)												31	(30.8)					22	(24.9)	2	(14.3)	4	(25.0)
901	901	31	(30.8)	31	(30.8)												31	(30.8)					22	(24.9)	2	(14.3)	4	(25.0)
902	902	31	(30.8)	31	(30.8)												31	(30.8)					22	(24.9)	2	(14.3)	4	(25.0)

903	903	31	31	31	31	31	31	31	31	22	4	5
		(30.8)	(38.6)	(30.8)	(30.8)	(30.8)	(30.8)	(30.8)	(30.8)	(29.9)	(28.6)	(37.5)
904	904	31	31	31	31	31	31	31	31	22	4	5
		(30.8)	(38.6)	(30.8)	(30.8)	(30.8)	(30.8)	(30.8)	(30.8)	(29.9)	(28.6)	(37.5)
905	905	31	31	31	31	31	31	31	31	22	4	5
		(30.8)	(38.6)	(30.8)	(30.8)	(30.8)	(30.8)	(30.8)	(30.8)	(29.9)	(28.6)	(37.5)
906	906	31	31	31	31	31	31	31	31	22	4	5
		(30.8)	(38.6)	(30.8)	(30.8)	(30.8)	(30.8)	(30.8)	(30.8)	(29.9)	(28.6)	(37.5)
907	907	31	31	31	31	31	31	31	31	22	4	5
		(30.8)	(38.6)	(30.8)	(30.8)	(30.8)	(30.8)	(30.8)	(30.8)	(29.9)	(28.6)	(37.5)
908	908	31	31	31	31	31	31	31	31	22	4	5
		(30.8)	(38.6)	(30.8)	(30.8)	(30.8)	(30.8)	(30.8)	(30.8)	(29.9)	(28.6)	(37.5)
909	909	31	31	31	31	31	31	31	31	22	4	5
		(30.8)	(38.6)	(30.8)	(30.8)	(30.8)	(30.8)	(30.8)	(30.8)	(29.9)	(28.6)	(37.5)
910	919	31	31	31	31	31	31	31	31	22	4	5
		(30.8)	(38.6)	(30.8)	(30.8)	(30.8)	(30.8)	(30.8)	(30.8)	(29.9)	(28.6)	(37.5)
920	929	31	31	31	31	31	31	31	31	22	4	5
		(30.8)	(38.6)	(30.8)	(30.8)	(30.8)	(30.8)	(30.8)	(30.8)	(29.9)	(28.6)	(37.5)
930	939	31	31	31	31	31	31	31	31	22	4	5
		(30.8)	(38.6)	(30.8)	(30.8)	(30.8)	(30.8)	(30.8)	(30.8)	(29.9)	(28.6)	(37.5)
940	949	31	31	31	31	31	31	31	31	22	4	5
		(30.8)	(38.6)	(30.8)	(30.8)	(30.8)	(30.8)	(30.8)	(30.8)	(29.9)	(28.6)	(37.5)
950	959	38	34	34	38	34	38	38	38	29	4	5
		(38.5)	(43.2)	(43.2)	(20.0)	(20.0)	(38.5)	(38.5)	(38.5)	(40.4)	(28.6)	(37.5)
960	969	40	34	34	40	34	40	40	40	31	4	5
		(40.5)	(43.2)	(43.2)	(30.0)	(30.0)	(40.5)	(40.5)	(40.5)	(43.2)	(28.6)	(37.5)
970	979	47	36	36	47	36	47	47	47	38	4	5
		(47.4)	(45.5)	(45.5)	(55.0)	(55.0)	(47.4)	(47.4)	(47.4)	(52.6)	(28.6)	(37.5)
980	989	57	43	43	57	43	57	57	57	48	4	5
		(57.7)	(54.5)	(54.5)	(70.0)	(70.0)	(57.7)	(57.7)	(57.7)	(66.8)	(28.6)	(37.5)
990	999	57	43	43	57	43	57	57	57	48	4	5
		(57.7)	(54.5)	(54.5)	(70.0)	(70.0)	(57.7)	(57.7)	(57.7)	(66.8)	(28.6)	(37.5)
1000	1099	74	58	58	74	58	74	74	74	59	7	7
		(74.2)	(72.7)	(72.7)	(80.0)	(80.0)	(74.2)	(74.2)	(74.2)	(82.0)	(57.1)	(50.0)
1100	1199	77	61	61	77	61	77	77	77	61	9	7
		(77.8)	(77.3)	(77.3)	(80.0)	(80.0)	(77.8)	(77.8)	(77.8)	(84.5)	(71.4)	(50.0)
1200	1299	80	63	63	80	63	80	80	80	64	9	7
		(80.6)	(79.5)	(79.5)	(85.0)	(85.0)	(80.6)	(80.6)	(80.6)	(88.4)	(71.4)	(50.0)
1300	1399	85	67	67	85	67	85	85	85	65	9	11
		(85.3)	(84.1)	(84.1)	(90.0)	(90.0)	(85.3)	(85.3)	(85.3)	(89.8)	(71.4)	(75.0)
1400	1499	95	77	77	95	77	95	95	95	68	13	14
		(96.2)	(97.7)	(97.7)	(90.0)	(90.0)	(96.2)	(96.2)	(96.2)	(94.7)	(100.0)	(100.0)
1500	1500	99	79	79	99	79	99	99	99	72		
		(100.0)	(100.0)	(100.0)	(100.0)	(100.0)	(100.0)	(100.0)	(100.0)	(100.0)		
月平均費金額	月平均費金額	160,302	161,650	161,650	154,566	154,566	160,302	160,302	160,302	151,797	174,537	190,488
月一人当たり労働時間数	月一人当たり労働時間数	1,063	1,063	1,063	1,100	1,100	1,063	1,063	1,063	1,033	1,127	1,156
第1・2 0 分位 数	第1・2 0 分位 数	147	149	149	136	136	147	147	147	143	151	160
第1・1 0 分位 数	第1・1 0 分位 数	860	859	859	950	950	860	860	860	859	860	860
第1・4 分位 数	第1・4 分位 数	900	870	870	960	960	900	900	900	859	860	860
中 位 数	中 位 数	980	981	981	970	970	980	980	980	970	1,066	1,306
四分位 差 係 数	四分位 差 係 数	0.1176	0.1330	0.1330	0.0366	0.0366	0.1176	0.1176	0.1176	0.0673	0.2450	0.1677

【上段】 果積労働増数

【下段】 果積増成比

総括表(2) (産業・就業形態別の賃金階級別、性別年齢別表)  
04年

明細：19その他の他の各種商品小売業(男女別) 就業形態：(全て) 産別適用除外除く

時間当り所定内賃金額 (3手当を除く)	合計		男					女							
	計	男性計	17歳以下	18~19歳	20~54歳	55~59歳	60~64歳	65歳以上	女性計	17歳以下	18~19歳	20~54歳	55~59歳	60~64歳	65歳以上
計	99	22			13	2	7		77			59	11	7	
848															
849															
850															
851															
852															
853															
854															
855															
856															
857															
858															
859		9			2				7						
		(9.1)			(13.6)				(9.4)						
860		16			2				14						
		(16.3)			(13.6)				(18.7)						
861		16			2				14						
		(16.3)			(13.6)				(18.7)						
862		16			2				14						
		(16.3)			(13.6)				(18.7)						
863		16			2				14						
		(16.3)			(13.6)				(18.7)						
864		16			2				14						
		(16.3)			(13.6)				(18.7)						
865		16			2				14						
		(16.3)			(13.6)				(18.7)						
866		16			2				14						
		(16.3)			(13.6)				(18.7)						
867		16			2				14						
		(16.3)			(13.6)				(18.7)						
868		16			2				14						
		(16.3)			(13.6)				(18.7)						
869		18			2				16						
		(18.1)			(13.6)				(21.0)						
870		22			2				20						
		(21.8)			(13.6)				(25.7)						
871		22			2				20						
		(21.8)			(13.6)				(25.7)						
872		22			2				20						
		(21.8)			(13.6)				(25.7)						
873		22			2				20						
		(21.8)			(13.6)				(25.7)						

874 -	874	22	(8.1)	2	(13.6)	2	(25.7)	14	(16.7)	2	(50.0)	4	(50.0)
875 -	875	(21.8)	(8.1)	2	(13.6)	2	(25.7)	14	(16.7)	2	(50.0)	4	(50.0)
876 -	876	(21.8)	(8.1)	2	(13.6)	2	(25.7)	14	(16.7)	2	(50.0)	4	(50.0)
877 -	877	(23.6)	(8.1)	2	(13.6)	2	(28.1)	16	(16.7)	2	(50.0)	4	(50.0)
878	878	(23.6)	(8.1)	2	(13.6)	2	(28.1)	16	(16.7)	2	(50.0)	4	(50.0)
879	879	(23.6)	(8.1)	2	(13.6)	2	(28.1)	16	(16.7)	2	(50.0)	4	(50.0)
880	880	(23.6)	(8.1)	2	(13.6)	2	(28.1)	16	(16.7)	2	(50.0)	4	(50.0)
881	881	(23.6)	(8.1)	2	(13.6)	2	(28.1)	16	(16.7)	2	(50.0)	4	(50.0)
882	882	(23.6)	(8.1)	2	(13.6)	2	(28.1)	16	(16.7)	2	(50.0)	4	(50.0)
883	883	(23.6)	(8.1)	2	(13.6)	2	(28.1)	16	(16.7)	2	(50.0)	4	(50.0)
884	884	(23.6)	(8.1)	2	(13.6)	2	(28.1)	16	(16.7)	2	(50.0)	4	(50.0)
885	885	(23.6)	(8.1)	2	(13.6)	2	(28.1)	16	(16.7)	2	(50.0)	4	(50.0)
886	886	(23.6)	(8.1)	2	(13.6)	2	(28.1)	16	(16.7)	2	(50.0)	4	(50.0)
887	887	(23.6)	(8.1)	2	(13.6)	2	(28.1)	16	(16.7)	2	(50.0)	4	(50.0)
888	888	(23.6)	(8.1)	2	(13.6)	2	(28.1)	16	(16.7)	2	(50.0)	4	(50.0)
889	889	(23.6)	(8.1)	2	(13.6)	2	(28.1)	16	(16.7)	2	(50.0)	4	(50.0)
890	890	(23.6)	(8.1)	2	(13.6)	2	(28.1)	16	(16.7)	2	(50.0)	4	(50.0)
891	891	(23.6)	(8.1)	2	(13.6)	2	(28.1)	16	(16.7)	2	(50.0)	4	(50.0)
892	892	(23.6)	(8.1)	2	(13.6)	2	(28.1)	16	(16.7)	2	(50.0)	4	(50.0)
893	893	(23.6)	(8.1)	2	(13.6)	2	(28.1)	16	(16.7)	2	(50.0)	4	(50.0)
894	894	(23.6)	(8.1)	2	(13.6)	2	(28.1)	16	(16.7)	2	(50.0)	4	(50.0)
895	895	(23.6)	(8.1)	2	(13.6)	2	(28.1)	16	(16.7)	2	(50.0)	4	(50.0)
896	896	(23.6)	(8.1)	2	(13.6)	2	(28.1)	16	(16.7)	2	(50.0)	4	(50.0)
897	897	(23.6)	(8.1)	2	(13.6)	2	(28.1)	16	(16.7)	2	(50.0)	4	(50.0)
898	898	(23.6)	(8.1)	2	(13.6)	2	(28.1)	16	(16.7)	2	(50.0)	4	(50.0)
899	899	(23.6)	(8.1)	2	(13.6)	2	(28.1)	16	(16.7)	2	(50.0)	4	(50.0)
900	900	(30.8)	(8.1)	2	(13.6)	2	(37.4)	20	(33.3)	4	(75.0)	5	(75.0)
901	901	(30.8)	(8.1)	2	(13.6)	2	(37.4)	20	(33.3)	4	(75.0)	5	(75.0)
902	902	(30.8)	(8.1)	2	(13.6)	2	(37.4)	20	(33.3)	4	(75.0)	5	(75.0)





最低賃金引上げ額・率と影響率の関係表

件名		各種商品小売業			
業種					
現行の最低賃金額		時間額		859円	
未満率		0.3%			
項番	時間額			影響率	未満労働者数
	引上げ額	引上げ率	引上げ後時間額		
1	1	0.12	860	6.12	57
2	2	0.23	861	10.09	94
3	3	0.35	862	10.09	94
4	4	0.47	863	10.84	101
5	5	0.58	864	10.84	101
6	6	0.70	865	11.37	106
7	7	0.81	866	12.45	116
8	8	0.93	867	12.45	116
9	9	1.05	868	12.45	116
10	10	1.16	869	12.45	116
11	11	1.28	870	14.81	138
12	12	1.40	871	20.06	187
13	13	1.51	872	20.06	187
14	14	1.63	873	20.82	194
15	15	1.75	874	20.82	194
16	16	1.86	875	22.21	207
17	17	1.98	876	22.96	214
18	18	2.10	877	22.96	214
19	19	2.21	878	23.39	218
20	20	2.33	879	23.39	218
21	21	2.44	880	24.79	231
22	22	2.56	881	25.32	236
23	23	2.68	882	25.32	236
24	24	2.79	883	25.32	236
25	25	2.91	884	25.32	236
26	26	3.03	885	26.39	246
27	27	3.14	886	26.93	251
28	28	3.26	887	26.93	251
29	29	3.38	888	26.93	251
30	30	3.49	889	26.93	251
31	31	3.61	890	28.22	263
32	32	3.73	891	28.54	266
33	33	3.84	892	28.54	266
34	34	3.96	893	28.54	266
35	35	4.07	894	28.54	266

最低賃金引上げ額・率と影響率の関係表

件名		各種商品小売業			
業種					
現行の最低賃金額		時間額		859円	
未満率		0.3%			
項番	時間額			影響率	未満労働者数
	引上げ額	引上げ率	引上げ後時間額		
36	36	4.19	895	28.76	268
37	37	4.31	896	28.76	268
38	38	4.42	897	28.76	268
39	39	4.54	898	28.76	268
40	40	4.66	899	28.76	268
41	41	4.77	900	29.29	273
42	42	4.89	901	31.97	298
43	43	5.01	902	32.30	301
44	44	5.12	903	32.30	301
45	45	5.24	904	32.30	301
46	46	5.36	905	32.51	303
47	47	5.47	906	34.12	318
48	48	5.59	907	34.44	321
49	49	5.70	908	34.44	321
50	50	5.82	909	34.44	321

B0-012-00 R 4. 8. 9 \* 2ページ

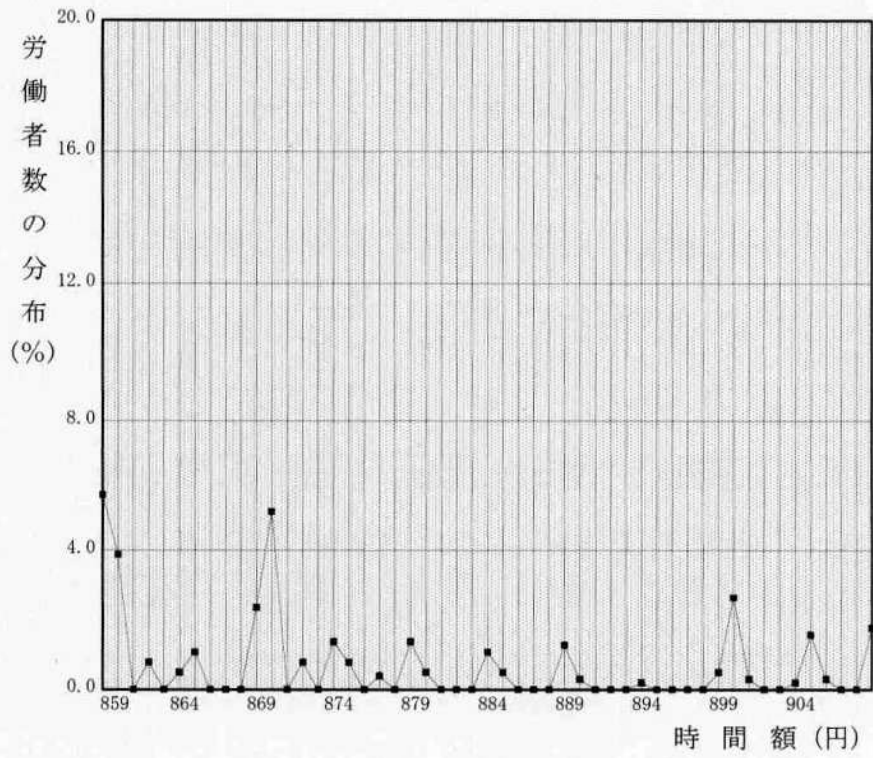


最低賃金基礎調査結果

1時間当りの所定内賃金(円)	労働者数(人)	累積度数分布(%)	分布(%)
合計労働者数	932	100.0	100.0
858	3	0.3	0.3
859	57	6.1	5.8
860	94	10.1	4.0
861	94	10.1	0.0
862	101	10.8	0.8
863	101	10.8	0.0
864	106	11.4	0.5
865	116	12.4	1.1
866	116	12.4	0.0
867	116	12.4	0.0
868	116	12.4	0.0
869	138	14.8	2.4
870	187	20.1	5.3
871	187	20.1	0.0
872	194	20.8	0.8
873	194	20.8	0.0
874	207	22.2	1.4
875	214	23.0	0.8
876	214	23.0	0.0
877	218	23.4	0.4
878	218	23.4	0.0
879	231	24.8	1.4
880	236	25.3	0.5
881	236	25.3	0.0
882	236	25.3	0.0
883	236	25.3	0.0
884	246	26.4	1.1
885	251	26.9	0.5
886	251	26.9	0.0
887	251	26.9	0.0
888	251	26.9	0.0
889	263	28.2	1.3
890	266	28.5	0.3
891	266	28.5	0.0
892	266	28.5	0.0



時間額に対するその該当労働者数の分布



時間額に対するその該当労働者数の累積度数分布

