

# 平成30年 労働災害発生状況 (休業4日以上)

**死亡災害4件発生！！**

**休業災害は381件、2年ぶり増加！！**

長岡労働基準監督署

(31年3月末現在)

	過去3年間の発生状況			対 前 年 同 期				事 故 の 型							
	27年	28年	29年	29年	30年	増減	率(%)	墜落・転落	転倒	激突	飛来・落下	巻き込まれ	切れ・こすれ	交通事故	その他
<b>製 造 業</b>	102	② 115	104	104	① 90	-14	-13.5	11	22	3	6	22	3	0	23
食料品	26	25	25	25	28	3	+12.0	1	6		3	7	3		8
繊維工業	2	2			3	3		1				1			1
衣服・その他繊維工業	0	2	1	1	2	1	+100.0	1	1						
木材・木製品	1	4	3	3	1	-2	-66.7								1
家具・装備品	4	4	5	5	1	-4	-80.0	1							
パルプ・紙・紙加工品	3	4	3	3	1	-2	-66.7					1			
印刷・製本業	1		1	1		-1	-100.0								
化学工業	2	3			1	1			1						
窯業土石製品	4	3	5	5	7	2	+40.0	2	3			2			
鉄鋼業	10	7	11	11	① 9	-2	-18.2		2		1	1			5
非鉄金属	5		1	1	2	1	+100.0		1						1
金属製品	11	① 18	12	12	9	-3	-25.0		2			4			3
一般機械器具	17	① 24	20	20	11	-9	-45.0	1	2	2		3			3
電気機械器具	8	7	6	6	7	1	+16.7	2	3			1			1
輸送用機械等	0	1	1	1		-1	-100.0								
電気・ガス・水道業	1	1													
その他の製造業	7	10	10	10	8	-2	-20.0	2	1	1	2	2			
<b>鉱 業</b>	1	0	1	1	2	1	+100.0	0	0	1	0	0	0	1	0
土石採取業	1		1	1	2	1	+100.0			1				1	
その他の鉱業	0		0	0											
<b>建 設 業</b>	① 64	72	54	54	③ 72	18	+33.3	25	12	2	5	10	2	1	15
土木工事	① 21	24	9	9	② 20	11	+122.2	7	2	1	1	2	1		6
建築工事	38	41	39	39	① 46	7	+17.9	16	9	1	4	7	1	1	7
うち木造建築工事	14	17	12	12	18	6	+50.0	5	4	1	2	4	1		1
その他の建設工事	5	7	6	6	6			2	1			1			2
<b>運 輸 交 通 業</b>	36	① 45	40	40	56	16	+40.0	16	11	5	1	4	0	2	17
鉄道・水運・道路旅客運送	2	3	5	5	4	-1	-20.0	1	2					1	
道路貨物運送	34	① 42	35	35	52	17	+48.6	15	9	5	1	4		1	17
<b>貨 物 取 扱 業</b>	2	4	0	0	1	1		0	1	0	0	0	0	0	0
<b>農 林 業</b>	4	5	5	5	5	0		2	2	0	0	0	0	0	1
<b>畜 産 ・ 水 産 業</b>	1	2	1	1	2	1	+100.0	0	0	0	0	1	0	0	1
<b>そ の 他 の 事 業</b>	① 138	② 152	147	147	153	6	+4.1	21	64	5	6	3	6	13	35
卸売業	8	11	6	6	8	2	+33.3	1	2			1	1		3
小売業	37	43	38	38	50	12	+31.6	7	24	2	1	1	1	5	9
社会福祉施設	29	18	25	25	30	5	+20.0	2	13	1	1			1	12
飲食店	8	13	10	10	6	-4	-40.0		3		2		1		
旅館業	5	5	7	7	3	-4	-57.1		1				2		
ゴルフ場	0	2	1	1	1				1						
清掃・と畜業(除ビルメン)	① 9	8	1	1	6	5	+500.0	2	1		1				2
ビルメンテナンズ業	11	12	19	19	11	-8	-42.1	2	6	1		1			1
警備業	2	2	5	5	6	1	+20.0	1						5	
その他	29	② 38	35	35	32	-3	-8.6	6	13	1	1		1	2	8
<b>総 計</b>	② 348	⑤ 395	352	352	④ 381	29	+8.2	75	112	16	18	40	11	17	92

※ 労働者死傷病報告により集計、○印は死亡を表す内数

新潟労働局管内比較(2月末)	総数	前年同期	増減率(%)	新潟労働局内で締める割合(%)
新潟労働局管内	2649	+172	6.9	-
長岡署	378	+26	7.4	14.2

**「STOP！転倒災害プロジェクト」を実施中**

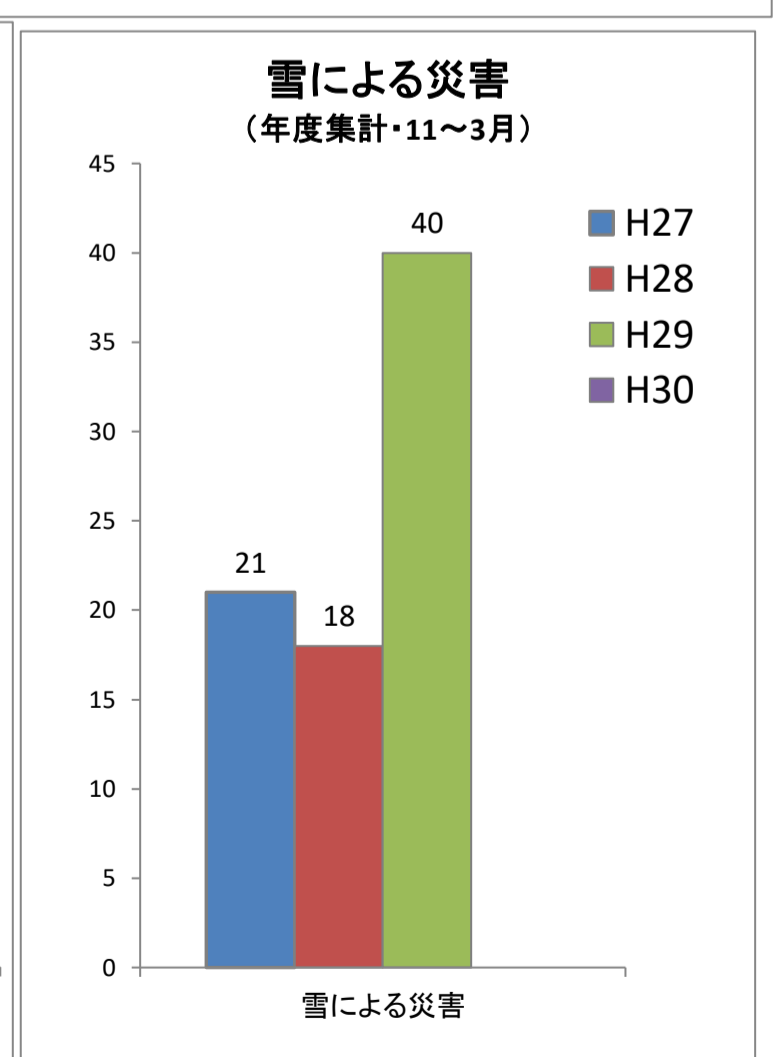
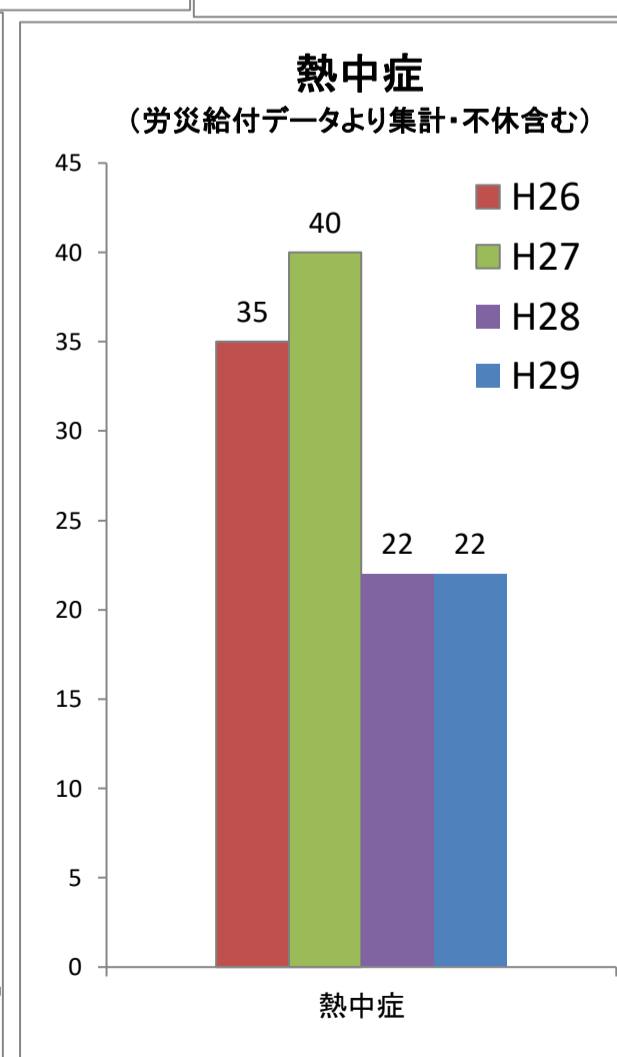
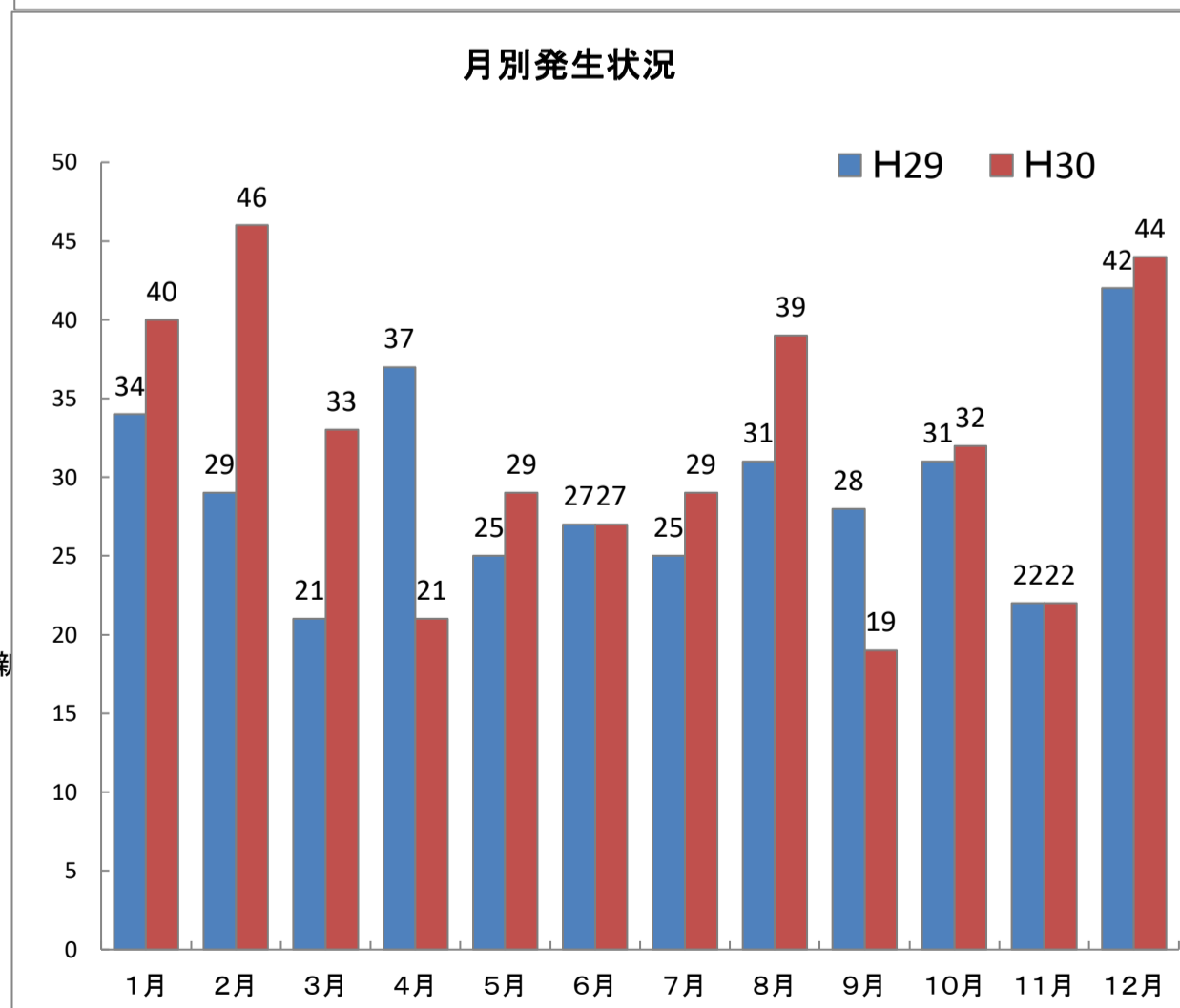
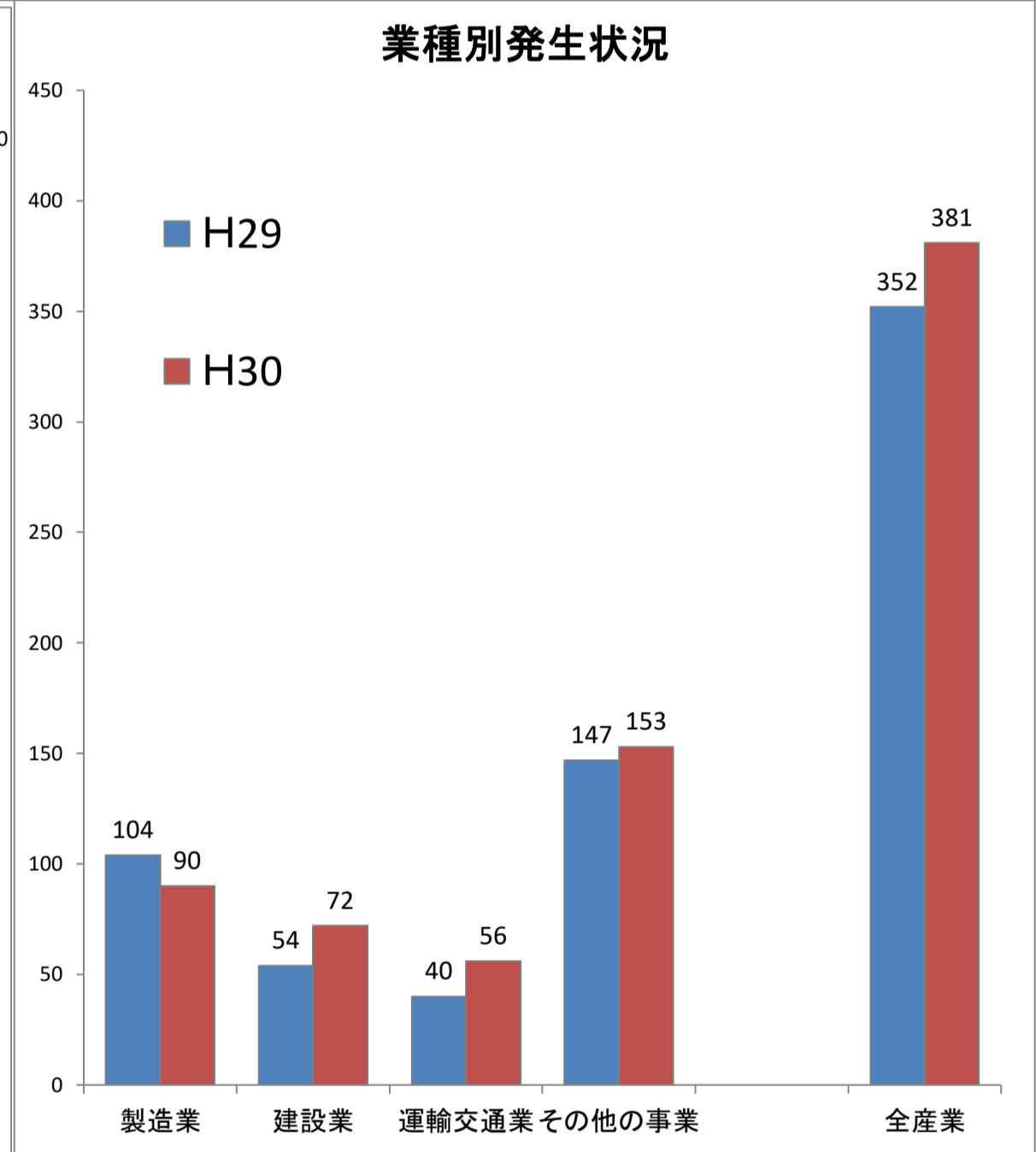
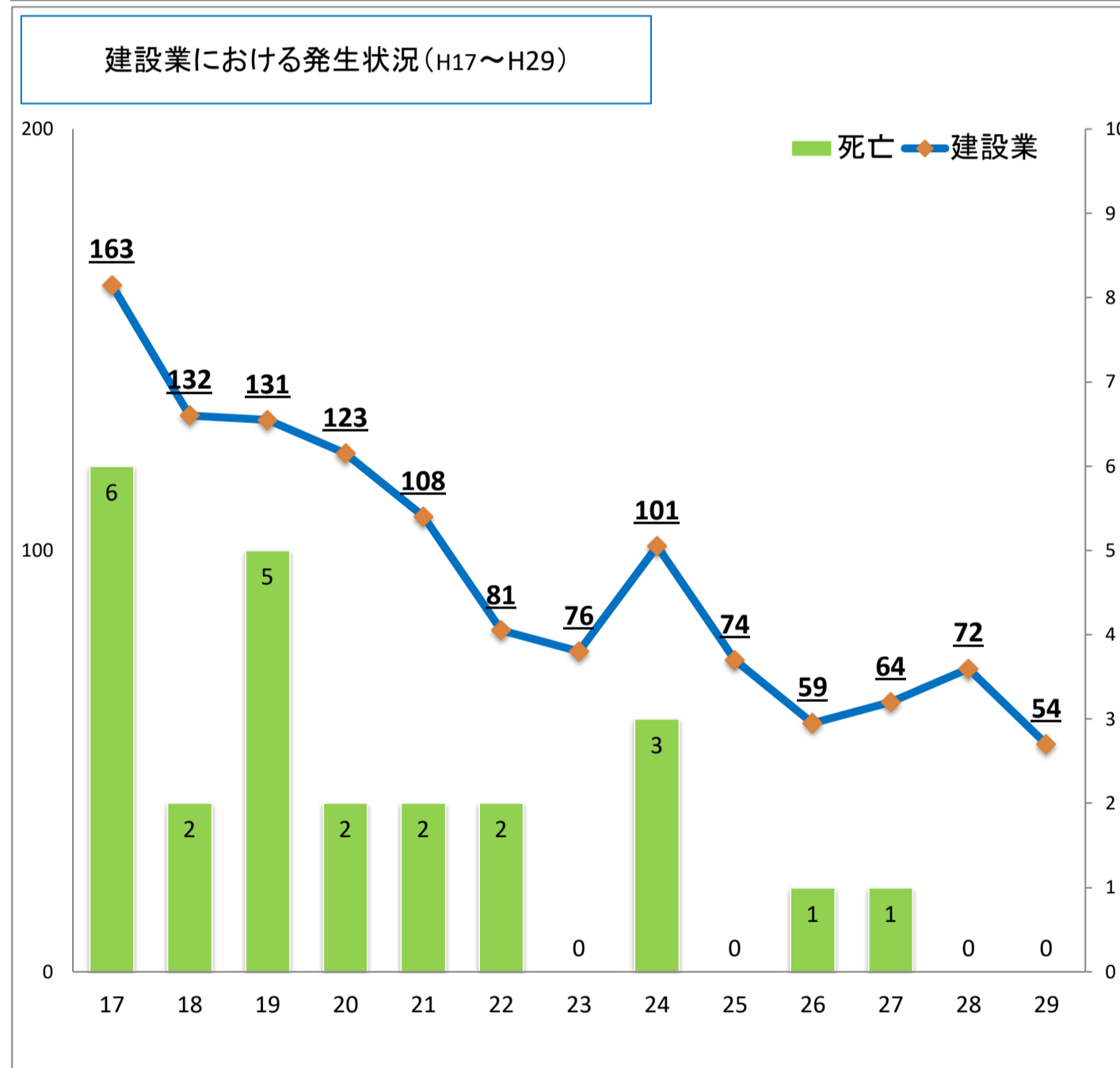
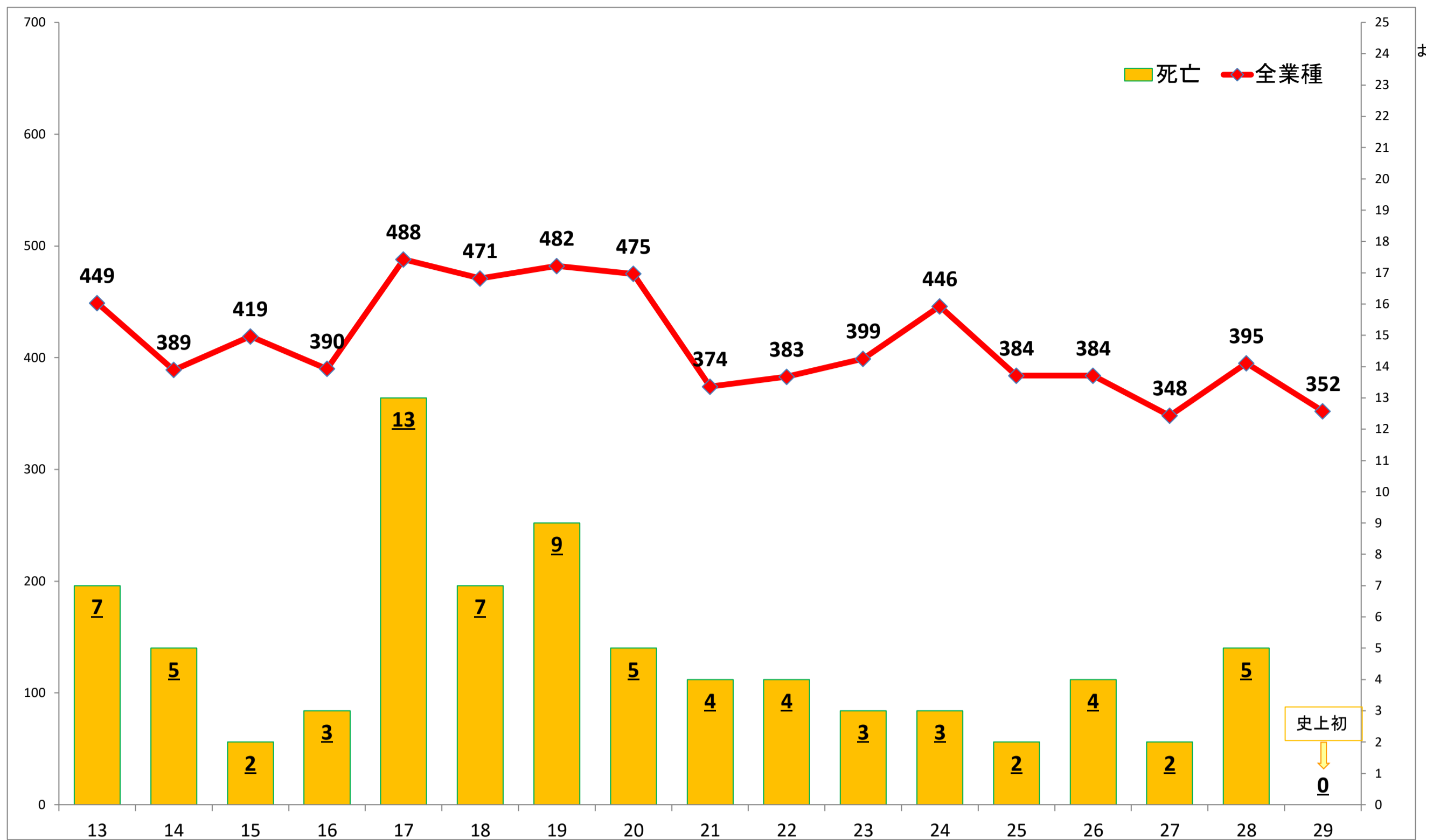
詳細は新潟労働局のホームページをご覧ください

STOP 転倒災害

検索

# 労働災害の推移(平成13年～平成29年・休業4日以上)

長岡労働基準監督署



この統計は、新潟労働局のホームページにも掲載しております

長岡監督署からのお知らせ

検索