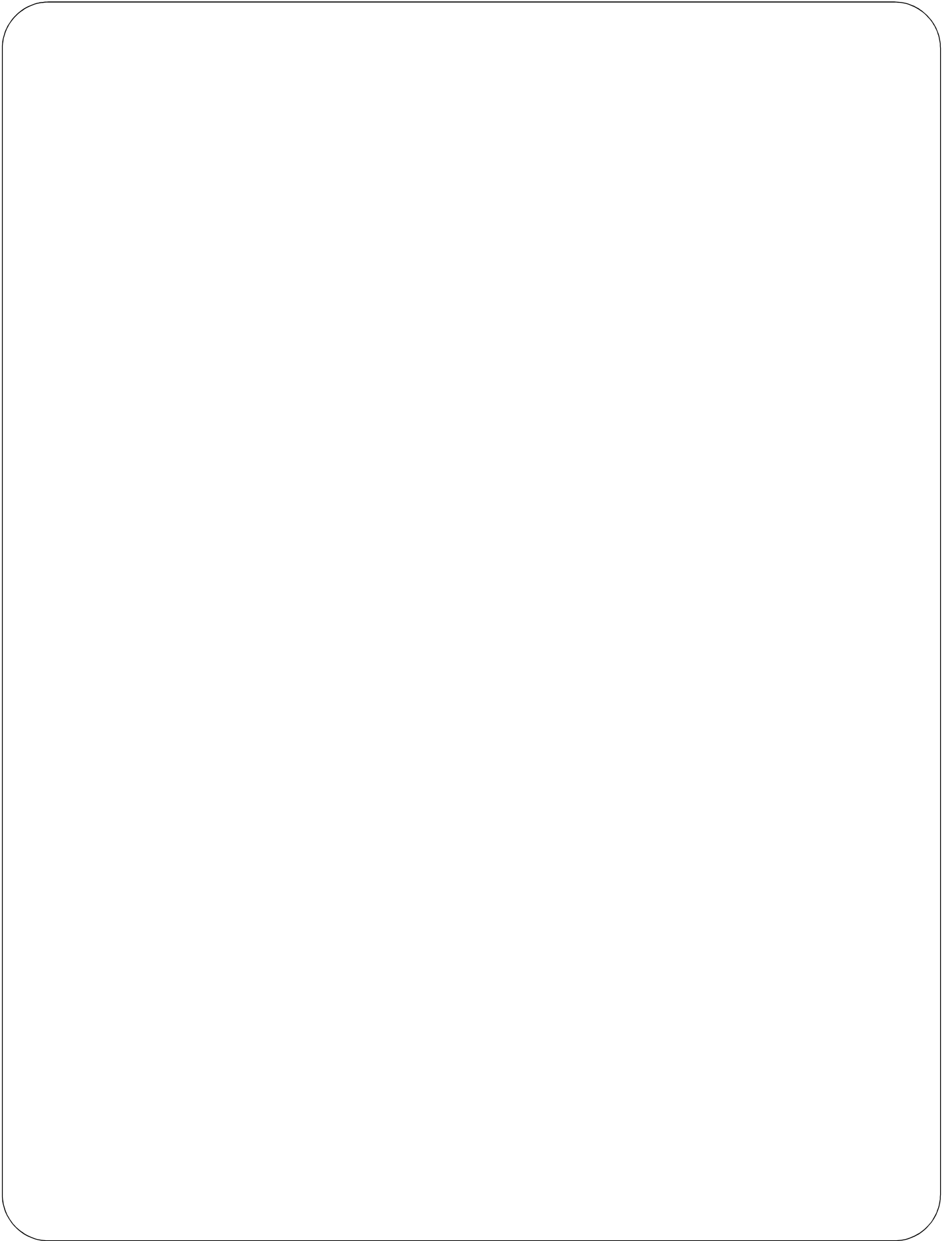


新潟県の労働事情第13号

人材不足分野に係るマッチングの
向上について

～働き方改革の推進に向けて～

平成30年6月29日
厚生労働省 新潟労働局

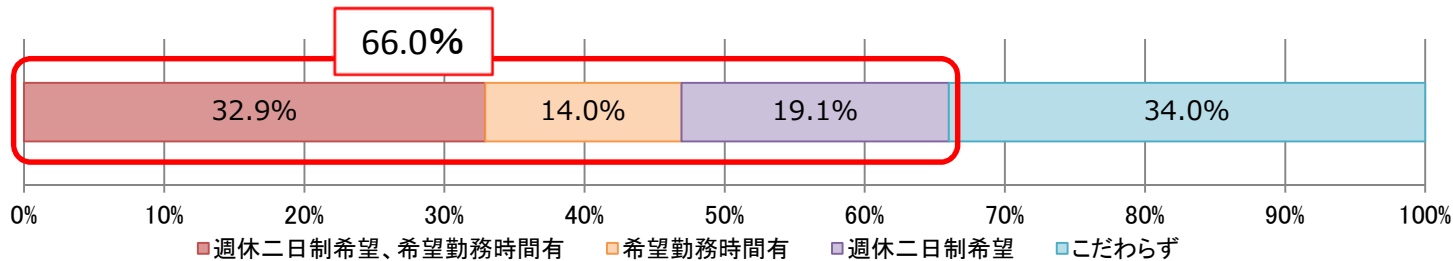


介護職の採用者を増やすために

ポイントをしぼって改善に取り組みませんか？

仕事を探している方には「働き方」のニーズがあります！

介護職を希望する方の①週休二日制、②勤務時間について、希望の有無をまとめました。



※平成29年1月～平成29年12月に県内ハローワークで受理したフルタイムの介護希望求職者2,762人

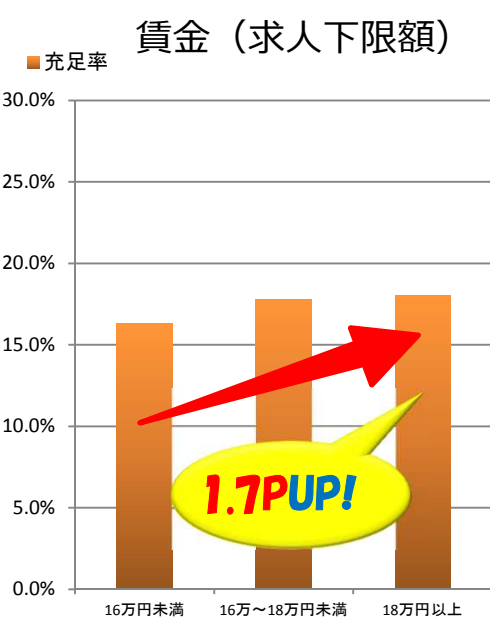
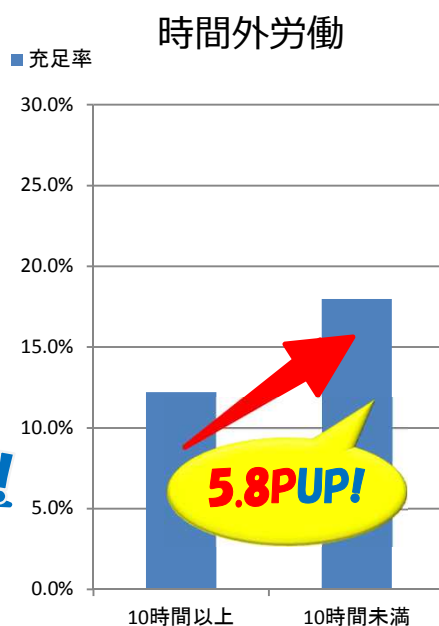
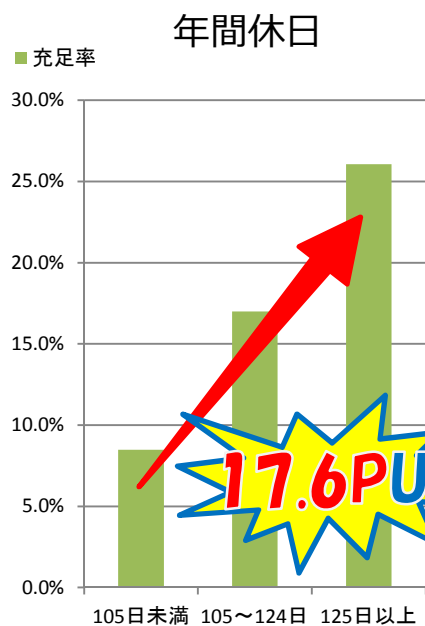
年間休日、勤務時間が求職者のニーズと合致すれば、採用者が増加する可能性が高くなります。まずは、採用者が出た求人の労働条件について確認してみましょう。

求人条件(平均値)		
年間休日	時間外労働	賃金(求人下限額)
113.8日	4.9時間	161,211円

※平成29年1月～平成29年12月に県内ハローワークで就職決定したフルタイムの介護求人1,225件

ポイント! 採用者を増やすには求人条件を改善すると効果的です！

～ 労働条件の改善による充足率の変化 ～



※ 充足率: 求人1人当たりの就職者数

※平成29年1月～平成29年12月に県内ハローワークで受理されたフルタイムの介護求人8,713人

求人条件のご相談は

ハローワーク〇〇 求人部門 TEL 000-000-0000

求人者向けリーフレット(例:ウラ面)

ハローワークの各種支援サービスについて

求人票の見直し提案

- 求職者のニーズを踏まえつつ、実現可能な求人内容の提案をします。
- 求人票記載方法のアドバイスをします。

会社説明会・面接会

- 求職者の方と気軽に接触できる機会を様々な方法で企画します。

多彩な
メニューで
人材確保!

求人情報の効果的な提供

- 専門の支援員が企業を訪問し、詳しい情報をお伺いします。
- 見直した求人票や画像を含む企業情報などを求職者へ提供します。

職場見学

- 求職者が応募前に職場見学をすることで、応募前に抱いていた様々な疑問や不安が解消され、応募に繋がりがやすくなります。

「新潟県働き方改革推進支援センター」のご案内

『働き方改革』に取り組む事業主の皆さまを支援します。

就業規則の作成方法、賃金規定の見直し、労働関係助成金の活用などについて、社会保険労務士等の専門家が無料でご相談に応じます。

電話、メール、来所により相談を受付

お問合せや
ご相談は
こちらまで

電話：025-250-5222

(フリーダイヤル：0120-009-229)

メール：soudan@sr-niigata.jp

住所：新潟市中央区東大通2丁目3-26 1F

【受付時間】9:00~17:00(土・日・祝日を除く)

- ▶ ご希望に応じて、専門家が直接企業に訪問することも可能です。
- ▶ 出張相談会・セミナーも開催いたしますのでご利用ください。

働き方改革全般について、様々なご相談を受け付けます

例えば、以下のようなお悩みをもつ事業主の方からのご連絡をお待ちしております。

- 36協定について詳しく知りたい
- 非正規の方の待遇をよくしたい
- 賃金引上げに活用できる国の支援制度を知りたい
- 雇用管理の改善について、具体的な取組を知りたい
- 助成金を利用したいが、利用できる助成金が分からない



どうぞお気軽に、
ご相談ください。

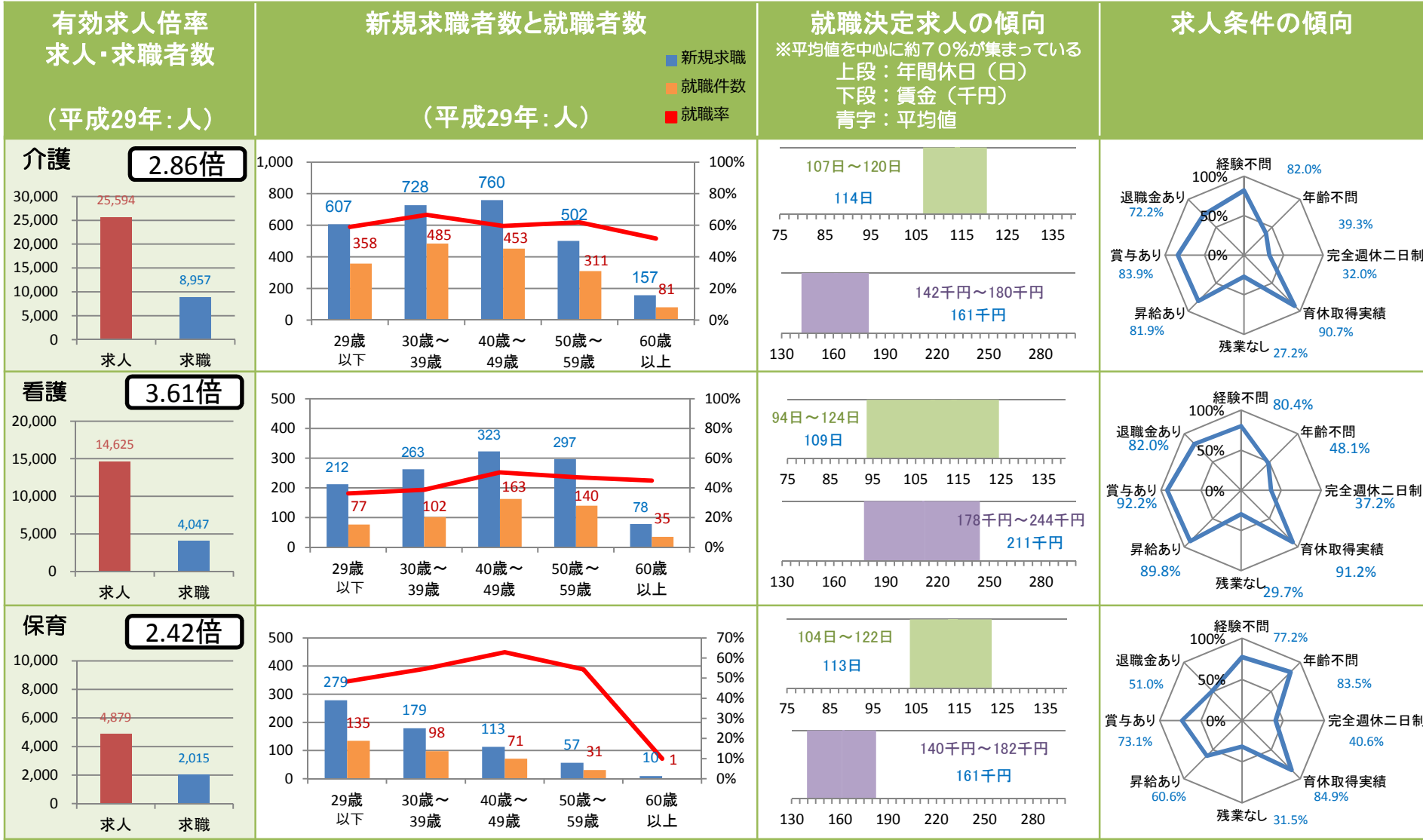
等

採用後の従業員の人材育成や生産性向上を図るには！

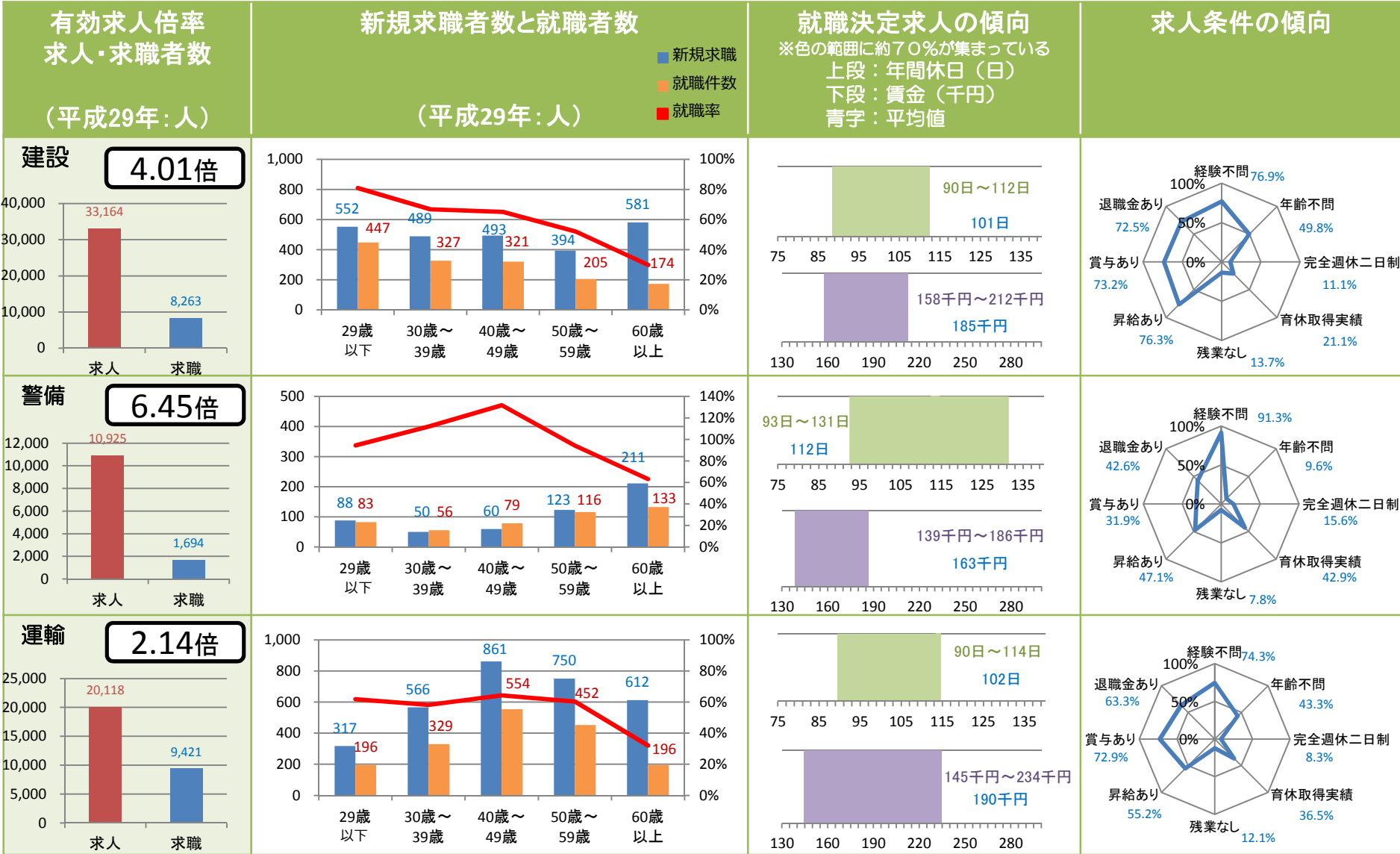
- (独)高齢・障害・求職者雇用支援機構「生産性向上人材育成支援センター」;ご要望に合った人材育成プランを提案、職業訓練の実施。
- 在職者向け職業訓練の実施;ポリテクセンターなどでのハロートレーニング、認定職業訓練施設での在職者向け訓練の実施。

福祉・建設・警備・運輸分野の状況

福祉・建設・警備・運輸分野の現状と求人条件の傾向を紹介します。



求職者向けリーフレット(例:ウラ面)



介護の仕事で働いてみませんか？

～ 平成29年採用者のデータから ～

新潟労働局

応募する年齢に有利・不利はありますか？

応募から採用になる割合は、平均56%と年齢によって大きな違いがなく、有利・不利はありません。

年齢	29歳以下	30歳～39歳	40歳～49歳	50歳～59歳	60歳以上
割合	60.0%	60.2%	56.9%	46.4%	53.6%

資格は必ず必要ですか？

介護職の求人のうち、資格が無くても応募できる求人の割合は43.1%あり、採用者の30%近くは資格が無い方です。入社後に資格を取得できる求人もありますので、職業相談窓口でご相談ください。
なお、採用者における有資格者の内訳は以下のとおりです。

介護福祉士	介護職員初任者研修 (旧ヘルパー2級)	ケアマネージャー	介護職員実務者研修 (旧ヘルパー1級)	社会福祉士
39.9%	32.6%	3.5%	3.3%	2.2%

※資格の取得についてのご相談や、ハロートレーニング受講については裏面をご覧ください！

交代制勤務は難しいですが、応募できますか？

交代制勤務のある施設でも、勤務時間・休日について相談可能な場合がありますので、職業相談窓口でご確認ください。

希望条件に合わせた求人を選ぶことで、**交替制勤務ができない場合でも応募は可能です！**

	応募から採用になる割合	
	勤務時間	休日
不問	59.1%	58.6%
希望有	52.0%	53.4%



介護職には、年齢・資格など問わず、勤務時間・休日などについて希望条件に合わせた働き方ができる求人が数多くあります。

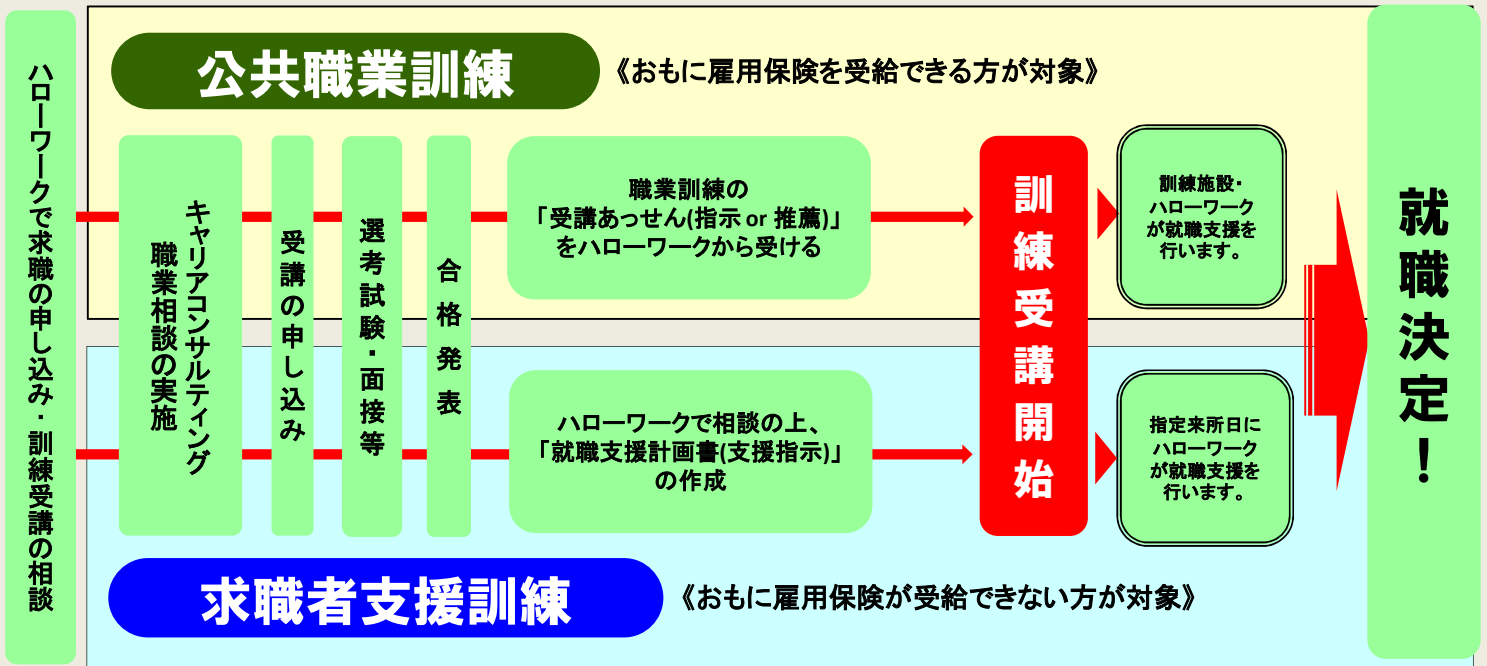


ハロートレーニングについて

ハロートレーニングには、「公共職業訓練」と「求職者支援訓練」があります。どちらの制度でも、これから職業に就こうとする方のために仕事に必要な知識・技能・ビジネスマナー等を得得するためのさまざまな訓練コースを用意しています。

受講料は無料

どちらの訓練も受講料は無料です。ただし、教科書代・資格試験受験料等は自己負担になります。



介護職に役立つハロートレーニングメニュー

公共職業訓練

コース名	訓練期間	目標資格または訓練目標
介護員養成科	3か月	介護職員初任者研修
介護員養成科介護事務コース	4か月	介護職員初任者研修、介護事務管理士
ケアマネージャー養成科	5か月	介護支援専門員実務研修受講試験
介護員応用科	6か月	介護職員実務者研修
介護福祉士養成科	24か月	介護福祉士

求職者支援訓練

コース名	訓練期間	目標資格または訓練目標
介護職員初任者研修養成科	3か月	介護職員初任者研修

《くわしいご相談は》

ハローワークのハロートレーニング担当 または 【URL】 <http://course.jeed.or.jp/onestop/>
 (独)高齢・障害・求職者雇用支援機構 新潟支部 まで!
 (テク/スクール・ポリテクセンター新潟)

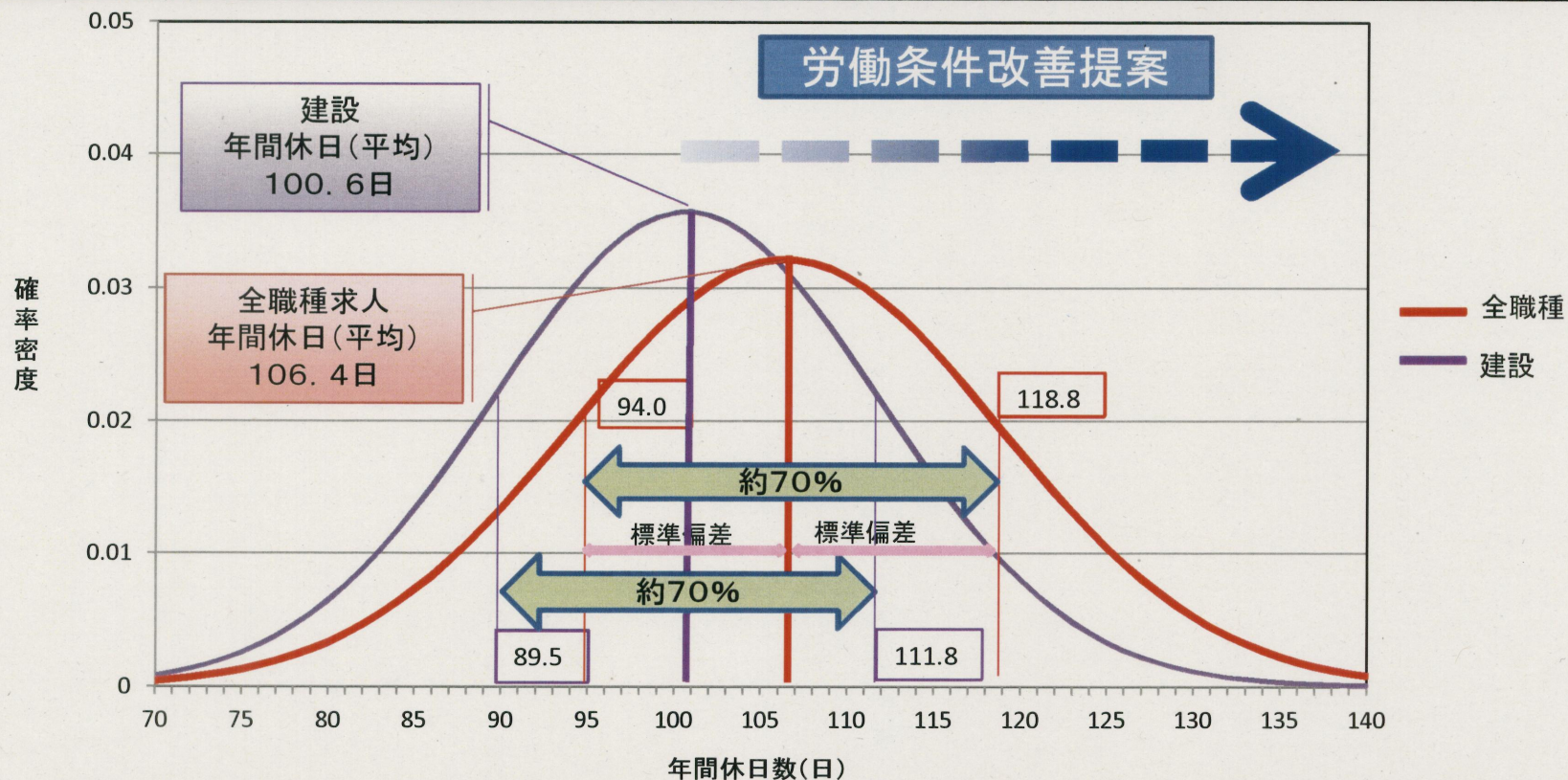
ハロートレーニング コース情報検索

検索



人手不足分野求人に係る年間休日数の分布傾向について

充足したフルタイムの「全職種」求人と「建設」求人について、年間休日数と確率密度の関係が正規分布すると仮定してグラフ化。



【分析】

○平均値を中心とし、「平均値±1×標準偏差」の範囲に約70%の充足求人が分布する。

「全職種」は、94.0日～106.4日(平均)～118.8日

「建設」は、89.5日～100.6日(平均)～111.8日となっている。

建設分野の求人を充足させるためには、年間休日数の増加提案が効果的。

※「標準偏差」…データのばらつきを示す数値。数値がより大きくなれば、データがより広い範囲に分布することを示す。

「新潟県働き方改革推進支援センター」のご案内

『働き方改革』に取り組む事業主の皆さまを支援します。

就業規則の作成方法、賃金規定の見直し、労働関係助成金の活用などについて、
社会保険労務士等の専門家が無料でご相談に応じます。

電話、メール、来所により相談を受付

【新潟県働き方改革推進支援センター】

お問合せや
ご相談は
こちらまで

電話：025-250-5222

（フリーダイヤル：0120-009-229）

メール：soudan@sr-niigata.jp

住所：新潟市中央区東大通2丁目3-26
プレイス新潟 1F

【受付時間】9：00～17：00（土・日・祝日を除く）

- ▶ ご希望に応じて、専門家が直接企業に訪問することも可能です。
- ▶ 出張相談会・セミナーも開催いたしますのでご活用ください。

働き方改革全般について、様々なご相談を受け付けます

例えば、以下のようなお悩みをもつ事業主の方からのご連絡をお待ちしております。

- 36協定について詳しく知りたい
- 非正規の方の待遇をよくしたい
- 賃金引上げに活用できる国の支援制度を知りたい
- 雇用管理の改善について、具体的な取組を知りたい
- 助成金を利用したいが、利用できる助成金が分からない



どうぞお気軽に、
ご相談ください。

等



訪問による相談支援のご案内

同センターでは、電話・メール・来所による相談対応のほか、訪問による相談対応も行っております。ぜひご利用ください。

申込み 方法

申込みは、下記申込書をご記入の上、「新潟県働き方改革推進支援センター」まで、FAXにてお申込みください。
後日、担当者よりご連絡させていただきます。

申 込 書

御社名	
ご住所	〒 TEL FAX
ご担当者	

関与している社会保険労務士がいる場合は、そちらへご相談ください。

FAX : 025-250-7769