

# 新潟県 企業短期経済観測調査結果 (2022年9月)

## <計表編>

<調査対象企業数>			
	企業数	回答社数	回答率
製造業	125	125	100.0 %
非製造業	144	144	100.0 %
合計	269	269	100.0 %
<回答期間>		8月29日	9月30日

(本件に関する照会先)  
日本銀行新潟支店 総務課  
TEL 025-222-3103  
FAX 025-227-1136

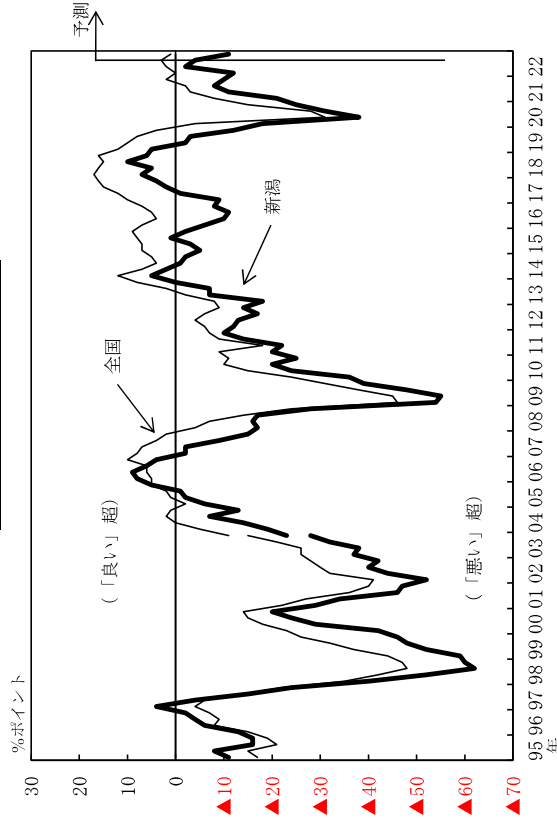
1. 業況判断

	(「良い」-「悪い」・%ポイント)					
	2022/6月調査		2022/9月調査		先行き	
	①	②	②-①	③	③-②	③-②
全産業	▲ 2	▲ 12	▲ 10	▲ 11	▲ 7	▲ 11
製造業	4	▲ 5	▲ 9	▲ 9	▲ 4	▲ 4
食料品	11	0	▲ 17	▲ 17	▲ 11	▲ 11
繊維	▲ 50	▲ 60	▲ 10	▲ 40	20	20
木材・木製品	33	33	0	33	0	0
紙・パルプ	0	▲ 25	0	▲ 25	▲ 25	▲ 25
化学	0	0	0	0	0	0
窯業・土石製品	▲ 25	▲ 25	0	▲ 50	▲ 25	▲ 25
鉄鋼	0	▲ 14	▲ 29	▲ 15	14	14
非鉄金属	50	0	50	0	▲ 50	▲ 50
金属製品	7	0	7	0	▲ 7	▲ 7
はん用・生産用・業務用機械	16	9	▲ 4	▲ 20	9	13
電気機械	18	12	12	▲ 6	0	▲ 12
輸送用機械	▲ 16	▲ 23	▲ 7	▲ 23	0	▲ 7
非製造業	▲ 9	▲ 18	▲ 9	▲ 12	▲ 7	▲ 7
建設	6	▲ 13	9	▲ 9	▲ 18	▲ 18
不動産	33	44	11	56	12	12
物品賃貸	20	0	▲ 20	▲ 20	▲ 20	▲ 20
卸売	8	▲ 32	12	4	▲ 28	▲ 28
小売	▲ 27	▲ 22	▲ 11	16	11	11
運輸・郵便	▲ 62	▲ 46	▲ 54	▲ 54	0	0
情報通信	15	14	15	0	29	14
電気・ガス	0	0	0	0	0	0
対事業所サービス	▲ 25	▲ 25	0	▲ 25	▲ 25	▲ 25
対個人サービス	▲ 14	▲ 29	▲ 29	▲ 15	▲ 43	▲ 14
宿泊・飲食サービス	▲ 55	▲ 36	▲ 55	▲ 55	0	0
鉱業・採石業・砂利採取業	0	0	0	0	0	0
全国(全産業・全規模)	2	▲ 1	3	1	▲ 2	▲ 2

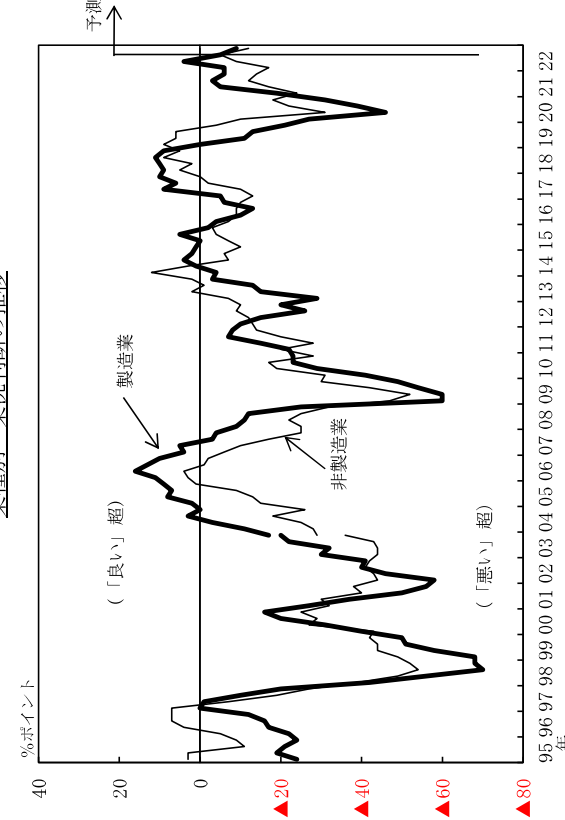
(注1) 2004/3月調査から調査対象企業等の見直しを行ったことから、2003/12月調査以前と2004/3月調査以降の計数は連続しない(2003/12月調査については、新ベースによる再集計結果を併記、以下同じ)。

(注2) 2022/3月調査から、総務省「事業所用集団データベース(年次フレーム)」に基づく最新の母集団を対象に調査対象企業の見直しを実施。今般の見直しの結果、新潟県企業短期経済観測調査の対象企業数は、2021/12月調査時点の270先から4先増加。なお、本資料においては、2022/3月調査を2021/12月調査と比較する(変化幅や修正率を算出する)場合などには、比較データとしての2021/12月調査データは新ベースを使用。長期時系列のデータやグラフについては、2021/12月調査までの旧ベースデータと、2022/3月調査の新ベースデータを接続して記載。

業況判断の推移(全産業)



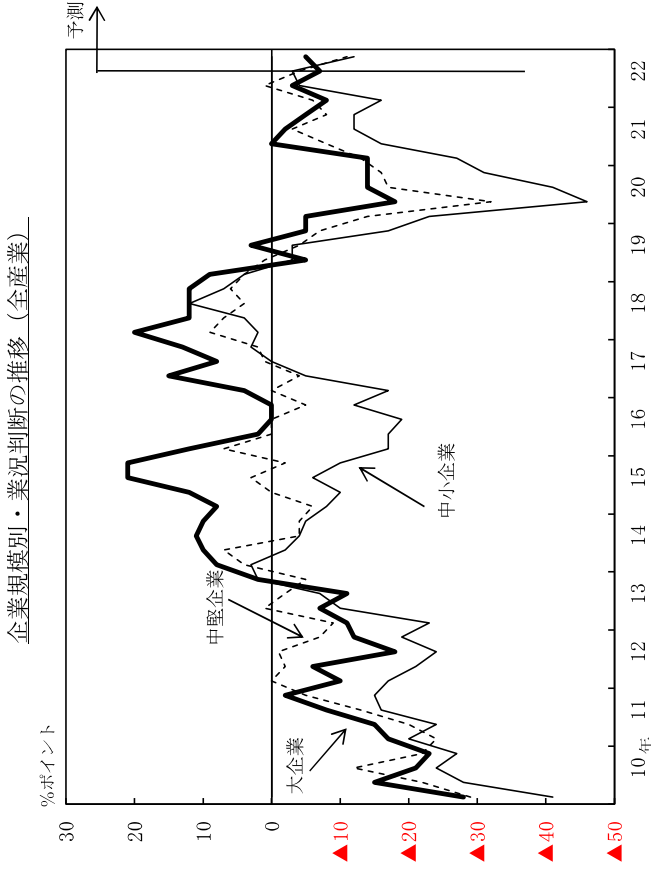
業種別・業況判断の推移



(2) 企業規模別 (「良い」-「悪い」・%ポイント)

	2022/6月調査		2022/9月調査			
	最近	先行き	最近	変化幅 ②-①	先行き ③	変化幅 ③-②
全産業	▲2	▲12	▲4	▲2	▲11	▲7
大企業	▲3	▲5	▲7	▲4	▲5	2
中堅企業	1	▲9	▲4	▲5	▲11	▲7
中小企業	▲4	▲15	▲3	1	▲12	▲9
製造業	4	▲5	▲5	▲9	▲9	▲4
大企業	4	4	▲4	▲8	0	4
中堅企業	4	▲9	▲9	▲13	▲13	▲4
中小企業	4	▲7	▲3	▲7	▲10	▲7
非製造業	▲9	▲18	▲5	4	▲12	▲7
大企業	▲15	▲23	▲15	0	▲15	0
中堅企業	0	▲9	0	0	▲9	▲9
中小企業	▲11	▲20	▲4	7	▲14	▲10

(注) 大企業＝資本金10億円以上、中堅企業＝同1億円以上10億円未満、中小企業＝同1億円未満



2. 需給・在庫・価格判断

(1) 製商品・サービス需給判断 (「需要超過」-「供給超過」・%ポイント)

	2022/6月調査		2022/9月調査			
	最近	先行き	最近	変化幅 ②-①	先行き ③	変化幅 ③-②
全産業	▲13	▲15	▲14	▲1	▲15	▲1
製造業	▲12	▲13	▲16	▲4	▲12	4
非製造業	▲13	▲17	▲12	1	▲17	▲5

(2) 製商品在庫水準判断 (「過大」-「不足」・%ポイント)

	2022/6月調査		2022/9月調査	
	最近	先行き	最近	先行き
製造業	2	▲	9	7

(3) 販売価格判断 (「上昇」-「下落」・%ポイント)

	2022/6月調査		2022/9月調査			
	最近	先行き	最近	変化幅 ②-①	先行き ③	変化幅 ③-②
全産業	29	31	30	1	36	6
製造業	35	35	34	▲1	37	3
非製造業	23	28	26	3	34	8

(4) 仕入価格判断 (「上昇」-「下落」・%ポイント)

	2022/6月調査		2022/9月調査			
	最近	先行き	最近	変化幅 ②-①	先行き ③	変化幅 ③-②
全産業	70	68	69	▲1	72	3
製造業	82	80	78	▲4	80	2
非製造業	59	57	59	0	64	5

### 3. 年度計画

(1) 売上高 (前年比・%)

	2021年度		2022年度	
	修正率	(計画)	修正率	(計画)
全産業	2.6	4.7	-	0.8
大企業	▲ 0.7	5.8	-	0.9
中堅企業	3.7	4.9	-	0.7
中小企業	10.6	1.6	-	0.9
製造業	5.2	7.6	-	1.6
大企業	1.5	8.7	-	1.8
中堅企業	10.4	8.6	-	2.1
中小企業	15.0	2.3	-	0.0
うち輸出	11.9	16.3	-	6.8
非製造業	0.3	2.2	-	0.2
大企業	▲ 3.4	1.9	-	▲ 0.4
中堅企業	0.9	3.3	-	0.1
中小企業	7.6	1.1	-	1.6

(前年同期比・%)

	2021/上期		2021/下期		2022/上期		2022/下期	
	修正率	(計画)	修正率	(計画)	修正率	(計画)	修正率	(計画)
全産業	3.6	-	1.6	-	6.0	0.6	3.6	1.0
大企業	0.2	-	▲ 1.5	-	6.3	▲ 0.1	5.3	1.8
中堅企業	4.7	-	2.7	-	5.4	1.2	4.4	0.3
中小企業	12.4	-	9.1	-	6.1	1.8	▲ 2.3	0.0
製造業	8.4	-	2.5	-	8.9	1.0	6.4	2.2
大企業	4.4	-	▲ 1.0	-	10.0	0.6	7.5	3.0
中堅企業	13.8	-	7.4	-	7.9	2.3	9.2	1.8
中小企業	18.9	-	11.8	-	5.8	0.6	▲ 0.7	▲ 0.6
うち輸出	21.5	-	3.5	-	16.2	5.7	16.4	8.0
非製造業	▲ 0.2	-	0.8	-	3.5	0.4	1.0	0.0
大企業	▲ 4.7	-	▲ 2.1	-	1.4	▲ 1.1	2.3	0.2
中堅企業	1.1	-	0.7	-	4.3	0.7	2.3	▲ 0.4
中小企業	8.1	-	7.2	-	6.2	2.7	▲ 3.5	0.5

(2) 経常利益 (前年比・%)

	2021年度		2022年度	
	修正率	(計画)	修正率	(計画)
全産業	10.4	3.1	-	8.9
大企業	▲ 11.0	3.2	-	8.2
中堅企業	4.8	11.9	-	7.1
中小企業	87.9	▲ 2.6	-	11.6
製造業	31.3	9.0	-	18.6
大企業	1.4	22.4	-	26.0
中堅企業	8.6	32.0	-	13.3
中小企業	81.3	▲ 7.9	-	15.1
非製造業	▲ 2.3	▲ 1.6	-	1.5
大企業	▲ 15.6	▲ 5.6	-	▲ 0.2
中堅企業	2.5	0.1	-	2.8
中小企業	106.6	10.4	-	5.3

(前年同期比・%)

	2021/上期		2021/下期		2022/上期		2022/下期	
	修正率	(計画)	修正率	(計画)	修正率	(計画)	修正率	(計画)
全産業	15.8	-	6.0	-	8.3	10.7	▲ 1.6	7.2
大企業	▲ 3.3	-	▲ 18.4	-	3.9	9.0	2.2	7.2
中堅企業	8.5	-	1.9	-	11.8	8.4	11.9	6.1
中小企業	115.0	-	73.3	-	14.6	16.1	▲ 14.0	7.9
製造業	85.0	-	8.8	-	21.8	25.2	▲ 0.1	13.4
大企業	162.7	-	▲ 28.9	-	33.2	39.9	15.0	16.7
中堅企業	29.9	-	▲ 8.4	-	10.3	13.1	58.7	13.5
中小企業	83.5	-	80.1	-	19.0	20.7	▲ 24.4	10.2
非製造業	▲ 6.7	-	3.2	-	▲ 0.4	1.5	▲ 3.0	1.5
大企業	▲ 19.2	-	▲ 9.7	-	▲ 5.2	▲ 0.7	▲ 6.2	0.6
中堅企業	▲ 4.0	-	7.7	-	13.0	5.1	▲ 9.0	0.9
中小企業	233.4	-	56.5	-	5.4	6.9	14.5	4.1

(注1) 年度計画については、調査対象企業から回答が得られなかった場合、当該企業の直近の回答値を個別に代入（次測値補充）した上で、集計を行っている。

(注2) 年度計画にある修正率・幅は、前回調査との対比。

(3) 売上高経常利益率 (%・%ポイント)

	2021年度		2022年度	
	修正幅	(計画)	修正幅	修正率
全産業	4.64	-	4.61	0.37
製造業	5.39	-	5.50	0.84
非製造業	4.16	-	4.02	0.05

(4) 当期純利益 (前年比・%)

	2021年度		2022年度	
	修正率	(計画)	修正率	修正率
	66.5	-	▲24.4	15.1
	181.8	-	▲40.9	34.4
	3.7	-	0.0	2.3

(参考) 輸出企業の事業計画の前提となっている想定為替レート<製造業>

	2021年度		2022年度	
	上期	下期	上期	下期
2022/6月調査	110.75	108.95	117.99	118.21
2022/9月調査	-	-	124.60	123.64

(円/ドル)

(5) 設備投資

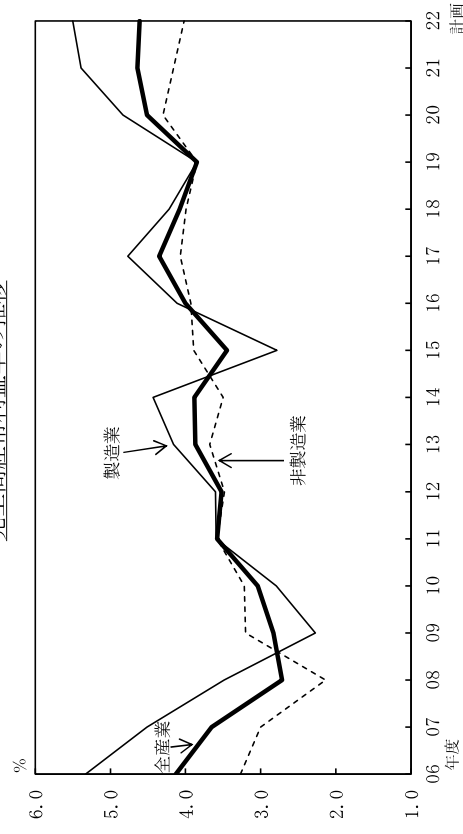
<設備投資額(含む土地投資額)> (前年比・%)

	2021年度		2022年度	
	修正率	(計画)	修正率	修正率
全産業	2.8	-	3.7	2.3
大企業	2.5	-	▲0.6	▲1.6
中堅企業	1.9	-	31.4	18.7
中小企業	5.3	-	▲12.1	▲4.4
製造業	16.3	-	▲1.9	5.4
大企業	21.7	-	▲8.4	0.2
中堅企業	7.6	-	46.1	34.3
中小企業	▲2.3	-	▲15.9	▲1.7
非製造業	▲16.1	-	14.8	▲2.7
大企業	▲30.9	-	23.3	▲5.3
中堅企業	▲2.0	-	17.9	4.9
中小企業	15.3	-	▲7.9	▲6.9

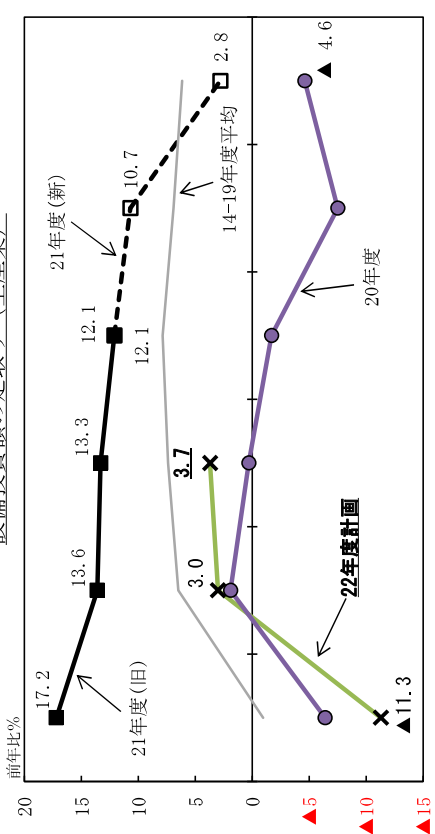
<研究開発投資額> (前年比・%)

	2021年度		2022年度	
	修正率	(計画)	修正率	修正率
	15.7	-	▲11.4	0.9
	20.2	-	▲16.2	0.0
	▲5.8	-	0.2	11.6
	8.2	-	3.7	0.1
	16.7	-	▲12.1	1.1
	20.9	-	▲17.0	0.1
	▲2.2	-	▲0.7	13.1
	8.2	-	3.7	0.1
	▲13.3	-	16.4	▲3.0
	▲4.7	-	20.5	▲3.2
	▲28.9	-	9.0	▲0.7
	11.1	-	▲10.0	▲25.0

売上高経常利益率の推移



設備投資額の足取り(全産業)



<生産・営業用設備判断>

	2022/6月調査				2022/9月調査			
	最近		先行き		最近		先行き	
	①	②	③	④	①	②	③	④
全産業	▲2	▲5	▲4	▲2	▲5	▲4	▲2	▲1
製造業	▲5	▲7	▲7	▲2	▲5	▲7	▲2	2
非製造業	2	▲2	▲2	▲4	▲5	▲2	▲4	▲3

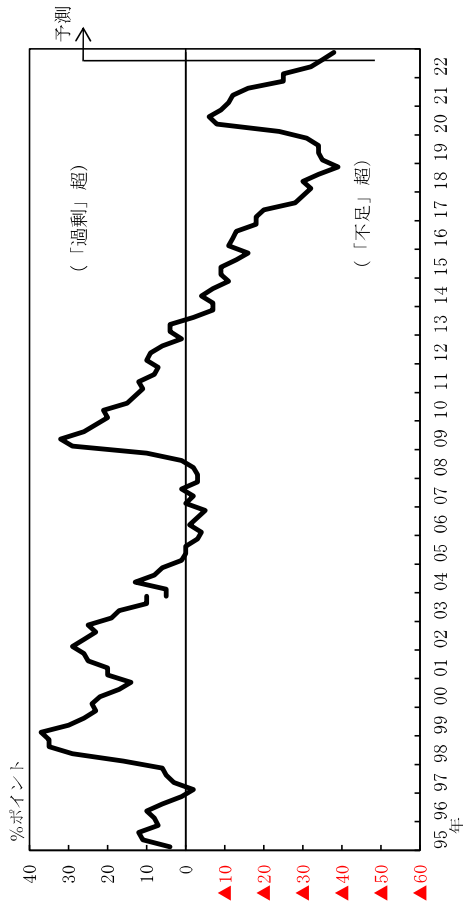
(「過剰」-「不足」・%ポイント)

#### 4. 雇用

##### ＜雇用人員判断＞

	2022/6月調査						2022/9月調査					
	最近		先行き		最近		先行き		最近		先行き	
	①	②	①	②	①	②	①	②	①	②	①	②
全産業	▲ 32	▲ 34	▲ 35	▲ 3	▲ 38	▲ 3	▲ 3	▲ 38	▲ 3	▲ 3	▲ 3	▲ 3
製造業	▲ 28	▲ 31	▲ 25	3	▲ 31	▲ 6	▲ 31	▲ 31	▲ 6	▲ 31	▲ 6	▲ 6
非製造業	▲ 36	▲ 36	▲ 43	▲ 7	▲ 45	▲ 2	▲ 45	▲ 45	▲ 2	▲ 45	▲ 2	▲ 2

雇用人員判断の推移 (全産業)



#### 5. 企業金融

	2022/6月調査				2022/9月調査			
	最近		先行き		最近		先行き	
	①	②	①	②	①	②	①	②
資金繰り判断 (全産業)	12	11	11	▲ 1	11	▲ 1	11	▲ 1
金融機関の貸出態度判断 (全産業)	18	19	19	1	19	1	19	1
借入金利水準判断 (全産業)	1	9	1	0	1	0	8	7

企業金融関連判断の推移 (全産業)

