

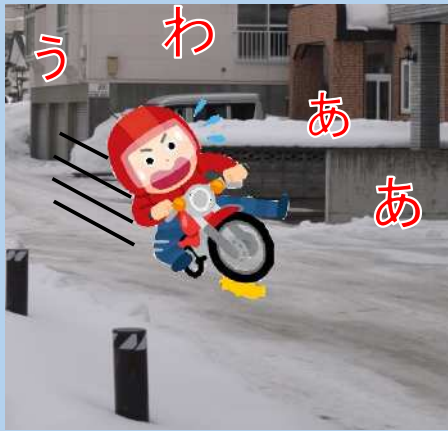
# 冬季無災害運動

推進中!

取組  
期間

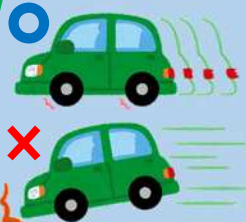
令和6年12月1日～令和7年2月28日

～冬季に発生しやすい特有の災害に対する防止対策に取り組みましょう～



凍結路面での交通事故

チェーン等の装着



急ブレーキ等の禁止

墜落制止用器具等の使用



2名以上での作業



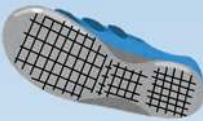
雪下ろし中の墜落

## 対策



積雪・凍結路面での転倒

耐滑性の高い靴の着用



滑止めマットの使用

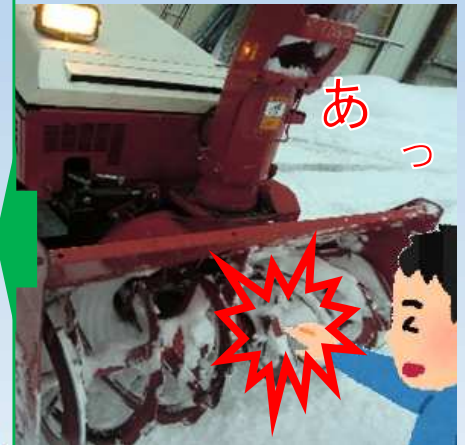
点検調整時の電源OFF



点検中



除雪エリアの立入禁止



除雪機の刃部との接触

### 冬季に起きる災害!!

#### 凍結

転倒、交通事故など

#### 積雪

雪下し時の墜落、転倒、交通事故、除雪機への巻き込まれなど

### 災害を防止するには

#### 交通事故

- ・チェーンや冬用タイヤの早めの装着
- ・急発進、急加速、急ハンドル、急ブレーキをしない
- ・二輪車は特に注意

#### 転倒

- ・耐滑性の高い靴の着用
- ・滑止めマットなどの使用
- ・除雪の徹底

#### 雪下ろし時の墜落

- ・保護帽と墜落制止用器具の着用
- ・2名以上での作業を徹底

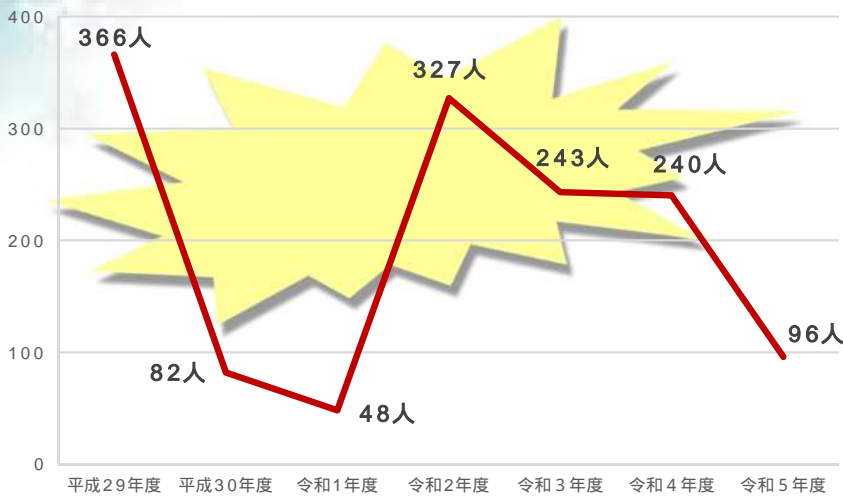
#### 除雪機の刃部との接触

- ・点検調整時の電源オフとその明示
- ・除雪エリアへの立入禁止とその明示

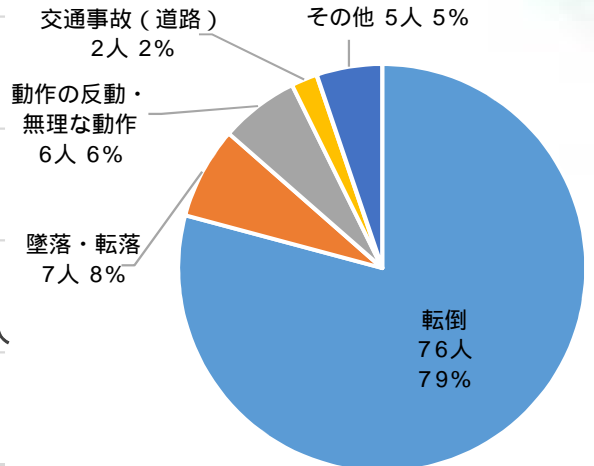


# 雪による労働災害に注意!!

雪による労働災害発生件数の推移（新潟県\_休業4日以上）



事故型別労働災害発生状況（新潟県\_休業4日以上）

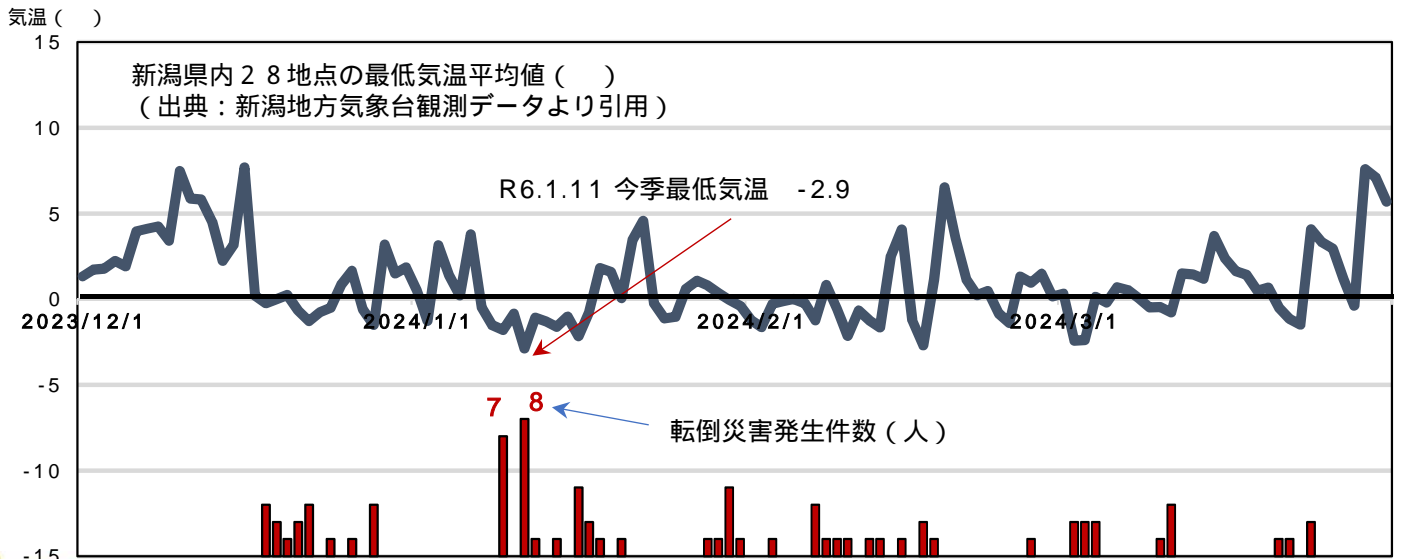


統計期間「令和5.12.1～令和6.3.31」

## 転倒災害発生状況（令和5年12月1日～令和6年3月31日）

積雪・凍結等による転倒災害では...

最低気温は、その地域によってバラツキはありますが、相対的に最低気温が**氷点下2度以下**となると、急激に発生リスクが高まる傾向となっています。



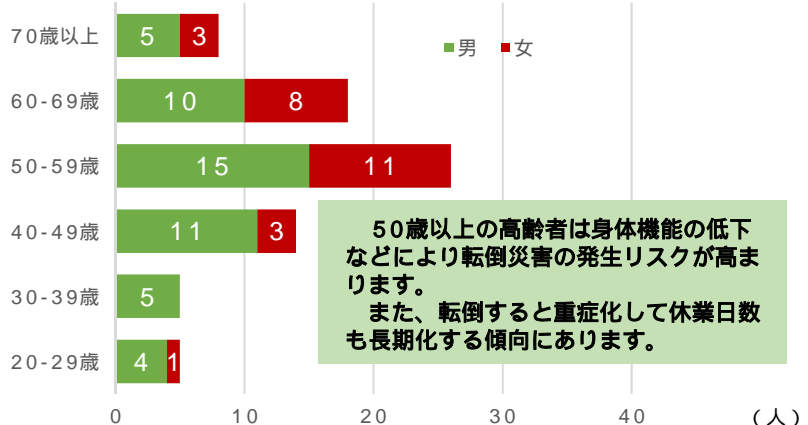
大雪や低温に関する気象情報を迅速に把握しよう！

（参考）  
 新潟県ホームページ「新潟県の雪の情報」  
<http://www.chiiki.pref.niigata.jp/yuki/>



敷地内の出入口、駐車場、屋外通路の転倒リスクの重点的な点検、注意喚起等、労働者の年齢・性別に応じた対策を取りましょう！

年齢別・男女別発生状況



50歳以上の高齢者は身体機能の低下などにより転倒災害の発生リスクが高まります。  
 また、転倒すると重症化して休業日数も長期化する傾向にあります。

STOP 転倒災害

検索

表の数値は労働者死傷病報告（休業4日以上）の雪による転倒労働災害（76件）を分析したものです。