

新潟県自動車（新車）、自動車部分品・
 附属品小売業最低賃金第1回専門部会

令和4年度最低賃金に関する基礎調査結果 （自動車（新車）、自動車部分品・附属品小売業）

調査方法の概要及び令和4年度最低賃金基礎調査テーブル表	1
最低賃金に関する基礎調査票	2

「調査結果」

自動車（新車）、自動車部分品・附属品小売業 （中計08（明細20）・規模別・年齢別）	3～5
（中計08（明細20）・男女別）	6～8
最低賃金引上げ額・率と影響率との関係表 （グラフ）	9～10
時間額に対するその該当労働者数の分布	11
時間額に対するその該当労働者数の累積度数分布	12

新 潟 労 働 局

調査方法の概要

- 1 調査目的
この調査は、新潟地方最低賃金審議会における最低賃金の改正・決定の審議に資するため、低賃金労働者の賃金実態を的確に把握することを目的とする。
- 2 調査時期
令和4年6月分賃金
- 3 調査対象
規模30人未満の日本標準産業分類による「I5911」「I5913」における「平成28年経済センサス－活動調査」を基とした「事業所母集団リスト（令和2年次フレーム）」から一定の方法により無作為抽出された268事業所の労働者2,273人について集計を行ったものである（事業場数復元に基づく集計表）。

※集計内訳

産 業	事業所数	労働者数
自動車（新車）小売業 自動車部品・附属品小売業	268	2,273

- 4 総括表の集計区分
令和4年度最低賃金基礎調査テーブル表

中計08	自動車（新車）小売業 自動車部品・附属品小売業	明細20	自動車（新車）小売業 自動車部品・附属品小売業
		I5911	I5913

時間当り所定内賃金額 (3手当を除く)	合計	規模別				地域別				年齢別				
		1～9人	10～29人	30～99人	全県	17歳以下	18～19歳	20～54歳	55～59歳	60～64歳	65歳以上			
計	6,434	2,423	4,011		6,434					30	5,409	512	484	
円	232	156	76		232					4	172	21	35	
925	(3.6)	(6.4)	(1.9)		(3.6)					(13.2)	(3.2)	(4.1)	(7.3)	
926	232	156	76		232					4	172	21	35	
926	(3.6)	(6.4)	(1.9)		(3.6)					(13.2)	(3.2)	(4.1)	(7.3)	
927	236	160	76		236					4	176	21	35	
927	(3.7)	(6.6)	(1.9)		(3.7)					(13.2)	(3.2)	(4.1)	(7.3)	
928	236	160	76		236					4	176	21	35	
928	(3.7)	(6.6)	(1.9)		(3.7)					(13.2)	(3.2)	(4.1)	(7.3)	
929	236	160	76		236					4	176	21	35	
929	(3.7)	(6.6)	(1.9)		(3.7)					(13.2)	(3.2)	(4.1)	(7.3)	
930	253	160	93		253					7	187	24	35	
930	(3.9)	(6.6)	(2.3)		(3.9)					(22.4)	(3.5)	(4.6)	(7.3)	
931	256	164	93		256					7	191	24	35	
931	(4.0)	(6.8)	(2.3)		(4.0)					(22.4)	(3.5)	(4.6)	(7.3)	
932	256	164	93		256					7	191	24	35	
932	(4.0)	(6.8)	(2.3)		(4.0)					(22.4)	(3.5)	(4.6)	(7.3)	
933	256	164	93		256					7	191	24	35	
933	(4.0)	(6.8)	(2.3)		(4.0)					(22.4)	(3.5)	(4.6)	(7.3)	
934	256	164	93		256					7	191	24	35	
934	(4.0)	(6.8)	(2.3)		(4.0)					(22.4)	(3.5)	(4.6)	(7.3)	
935	256	164	93		256					7	191	24	35	
935	(4.0)	(6.8)	(2.3)		(4.0)					(22.4)	(3.5)	(4.6)	(7.3)	
936	288	168	120		288					15	211	26	35	
936	(4.5)	(6.9)	(3.0)		(4.5)					(50.0)	(3.9)	(5.2)	(7.3)	
937	298	176	122		298					15	217	26	39	
937	(4.6)	(7.2)	(3.1)		(4.6)					(50.0)	(4.0)	(5.2)	(8.1)	
938	301	176	125		301					15	220	26	39	
938	(4.7)	(7.2)	(3.1)		(4.7)					(50.0)	(4.1)	(5.2)	(8.1)	
939	305	180	125		305					15	224	26	39	
939	(4.7)	(7.4)	(3.1)		(4.7)					(50.0)	(4.1)	(5.2)	(8.1)	
940	318	187	131		318					15	237	26	39	
940	(4.9)	(7.7)	(3.3)		(4.9)					(50.0)	(4.4)	(5.2)	(8.1)	
941	318	187	131		318					15	237	26	39	
941	(4.9)	(7.7)	(3.3)		(4.9)					(50.0)	(4.4)	(5.2)	(8.1)	
942	322	191	131		322					15	241	26	39	
942	(5.0)	(7.9)	(3.3)		(5.0)					(50.0)	(4.5)	(5.2)	(8.1)	
943	325	191	133		325					15	244	26	39	
943	(5.0)	(7.9)	(3.3)		(5.0)					(50.0)	(4.5)	(5.2)	(8.1)	
944	338	199	139		338					19	253	26	39	
944	(5.2)	(8.2)	(3.5)		(5.2)					(63.2)	(4.7)	(5.2)	(8.1)	
945	341	199	142		341					19	256	26	39	
945	(5.3)	(8.2)	(3.5)		(5.3)					(63.2)	(4.7)	(5.2)	(8.1)	
946	346	199	147		346					19	261	26	39	
946	(5.4)	(8.2)	(3.7)		(5.4)					(63.2)	(4.8)	(5.2)	(8.1)	
947	350	203	147		350					19	261	26	43	
947	(5.4)	(8.4)	(3.7)		(5.4)					(63.2)	(4.8)	(5.2)	(8.9)	
948	354	207	147		354					19	261	30	43	
948	(5.5)	(8.5)	(3.7)		(5.5)					(63.2)	(4.8)	(5.9)	(8.9)	
949	354	207	147		354					19	261	30	43	
949	(5.5)	(8.5)	(3.7)		(5.5)					(63.2)	(4.8)	(5.9)	(8.9)	
950	400	226	174		400					19	304	30	47	
950	(6.2)	(9.3)	(4.3)		(6.2)					(63.2)	(5.6)	(5.9)	(9.8)	

951 -	951	406	226	180	406						19	310	30	47
		(6.3)	(9.3)	(4.5)	(6.3)						(63.2)	(5.7)	(5.9)	(9.8)
952 -	952	411	226	185	411						19	310	30	53
		(6.4)	(9.3)	(4.6)	(6.4)						(63.2)	(5.7)	(5.9)	(10.9)
953 -	953	411	226	185	411						19	310	30	53
		(6.4)	(9.3)	(4.6)	(6.4)						(63.2)	(5.7)	(5.9)	(10.9)
954 -	954	419	234	185	419						19	317	30	53
		(6.5)	(9.7)	(4.6)	(6.5)						(63.2)	(5.9)	(5.9)	(10.9)
955	955	423	238	185	423						19	321	30	53
		(6.6)	(9.8)	(4.6)	(6.6)						(63.2)	(5.9)	(5.9)	(10.9)
956	956	426	238	188	426						19	324	30	53
		(6.6)	(9.8)	(4.7)	(6.6)						(63.2)	(6.0)	(5.9)	(10.9)
957	957	438	250	188	438						19	336	30	53
		(6.8)	(10.3)	(4.7)	(6.8)						(63.2)	(6.2)	(5.9)	(10.9)
958	958	438	250	188	438						19	336	30	53
		(6.8)	(10.3)	(4.7)	(6.8)						(63.2)	(6.2)	(5.9)	(10.9)
959	959	438	250	188	438						19	336	30	53
		(6.8)	(10.3)	(4.7)	(6.8)						(63.2)	(6.2)	(5.9)	(10.9)
960	960	462	258	204	462						19	354	33	55
		(7.2)	(10.6)	(5.1)	(7.2)						(63.2)	(6.6)	(6.5)	(11.4)
961	961	474	261	212	474						19	367	33	55
		(7.4)	(10.8)	(5.3)	(7.4)						(63.2)	(6.8)	(6.5)	(11.4)
962	962	474	261	212	474						19	367	33	55
		(7.4)	(10.8)	(5.3)	(7.4)						(63.2)	(6.8)	(6.5)	(11.4)
963	963	474	261	212	474						19	367	33	55
		(7.4)	(10.8)	(5.3)	(7.4)						(63.2)	(6.8)	(6.5)	(11.4)
964	964	479	261	218	479						19	369	33	58
		(7.4)	(10.8)	(5.4)	(7.4)						(63.2)	(6.8)	(6.5)	(12.0)
965	965	479	261	218	479						19	369	33	58
		(7.4)	(10.8)	(5.4)	(7.4)						(63.2)	(6.8)	(6.5)	(12.0)
966	966	482	261	220	482						19	372	33	58
		(7.5)	(10.8)	(5.5)	(7.5)						(63.2)	(6.9)	(6.5)	(12.0)
967	967	486	265	220	486						19	376	33	58
		(7.5)	(11.0)	(5.5)	(7.5)						(63.2)	(6.9)	(6.5)	(12.0)
968	968	486	265	220	486						19	376	33	58
		(7.5)	(11.0)	(5.5)	(7.5)						(63.2)	(6.9)	(6.5)	(12.0)
969	969	486	265	220	486						19	376	33	58
		(7.5)	(11.0)	(5.5)	(7.5)						(63.2)	(6.9)	(6.5)	(12.0)
970	970	503	277	226	503						21	390	33	58
		(7.8)	(11.4)	(5.6)	(7.8)						(72.4)	(7.2)	(6.5)	(12.0)
971	971	506	277	229	506						21	393	33	58
		(7.9)	(11.4)	(5.7)	(7.9)						(72.4)	(7.3)	(6.5)	(12.0)
972	972	512	281	231	512						21	396	33	62
		(8.0)	(11.6)	(5.8)	(8.0)						(72.4)	(7.3)	(6.5)	(12.8)
973	973	512	281	231	512						21	396	33	62
		(8.0)	(11.6)	(5.8)	(8.0)						(72.4)	(7.3)	(6.5)	(12.8)
974	974	515	281	234	515						21	398	33	62
		(8.0)	(11.6)	(5.8)	(8.0)						(72.4)	(7.4)	(6.5)	(12.8)
975	975	519	285	234	519						21	402	33	62
		(8.1)	(11.8)	(5.8)	(8.1)						(72.4)	(7.4)	(6.5)	(12.8)
976	976	529	293	237	529						21	409	37	62
		(8.2)	(12.1)	(5.9)	(8.2)						(72.4)	(7.6)	(7.2)	(12.8)
977	977	536	297	239	536						21	416	37	62
		(8.3)	(12.2)	(6.0)	(8.3)						(72.4)	(7.7)	(7.2)	(12.8)
978	978	536	297	239	536						21	416	37	62
		(8.3)	(12.2)	(6.0)	(8.3)						(72.4)	(7.7)	(7.2)	(12.8)
979	979	539	297	242	539						21	418	37	62
		(8.4)	(12.2)	(6.0)	(8.4)						(72.4)	(7.7)	(7.2)	(12.8)

総括表(2) (産業・就業形態別の賃金額階級別、性別年齢別表)

04年

中計：20自動車(新車)、自動車部品・付属小売業(男女別)

就業形態：(全て)

産別適用除外除く

時間当り所定内賃金額 (3手当を除く)	合計	男										女				
		男性計	17歳以下	18～19歳	20～54歳	55～9歳	60～64歳	65歳以上	女性計	17歳以下	18～19歳	20～54歳	55～9歳	60～64歳	65歳以上	
計	6,434	5,105		21	4,285	374	425		1,329		8	1,125	138	58		
円	232	81		4	55	4	18		151			117	17	17		
925	(3.6)	(1.6)	(18.2)	(1.3)	(1.0)	(4.3)	(11.3)	(10.4)	(11.3)			(10.4)	(12.5)	(29.4)		
926	(3.6)	(1.6)	(18.2)	(1.3)	(1.0)	(4.3)	(11.3)	(10.4)	(11.3)			(10.4)	(12.5)	(29.4)		
927	(3.7)	(1.7)	(18.2)	(1.4)	(1.0)	(4.3)	(11.3)	(10.4)	(11.3)			(10.4)	(12.5)	(29.4)		
928	(3.7)	(1.7)	(18.2)	(1.4)	(1.0)	(4.3)	(11.3)	(10.4)	(11.3)			(10.4)	(12.5)	(29.4)		
929	(3.7)	(1.7)	(18.2)	(1.4)	(1.0)	(4.3)	(11.3)	(10.4)	(11.3)			(10.4)	(12.5)	(29.4)		
930	(3.9)	(1.9)	(30.9)	(1.6)	(1.8)	(4.3)	(11.6)	(10.6)	(11.6)			(10.6)	(12.5)	(29.4)		
931	(4.0)	(1.9)	(30.9)	(1.6)	(1.8)	(4.3)	(11.8)	(10.9)	(11.8)			(10.9)	(12.5)	(29.4)		
932	(4.0)	(1.9)	(30.9)	(1.6)	(1.8)	(4.3)	(11.8)	(10.9)	(11.8)			(10.9)	(12.5)	(29.4)		
933	(4.0)	(1.9)	(30.9)	(1.6)	(1.8)	(4.3)	(11.8)	(10.9)	(11.8)			(10.9)	(12.5)	(29.4)		
934	(4.0)	(1.9)	(30.9)	(1.6)	(1.8)	(4.3)	(11.8)	(10.9)	(11.8)			(10.9)	(12.5)	(29.4)		
935	(4.0)	(1.9)	(30.9)	(1.6)	(1.8)	(4.3)	(11.8)	(10.9)	(11.8)			(10.9)	(12.5)	(29.4)		
936	(4.5)	(2.3)	(69.1)	(1.7)	(2.5)	(4.3)	(12.9)	(12.2)	(12.9)			(12.2)	(12.5)	(29.4)		
937	(4.6)	(2.3)	(69.1)	(1.7)	(2.5)	(4.3)	(13.7)	(12.7)	(13.7)			(12.7)	(12.5)	(36.0)		
938	(4.7)	(2.3)	(69.1)	(1.7)	(2.5)	(4.3)	(13.9)	(13.0)	(13.9)			(13.0)	(12.5)	(36.0)		
939	(4.7)	(2.4)	(69.1)	(1.8)	(2.5)	(4.3)	(13.9)	(13.0)	(13.9)			(13.0)	(12.5)	(36.0)		
940	(4.9)	(2.4)	(69.1)	(1.8)	(2.5)	(4.3)	(14.9)	(14.2)	(14.9)			(14.2)	(12.5)	(36.0)		
941	(4.9)	(2.4)	(69.1)	(1.8)	(2.5)	(4.3)	(14.9)	(14.2)	(14.9)			(14.2)	(12.5)	(36.0)		
942	(5.0)	(2.4)	(69.1)	(1.8)	(2.5)	(4.3)	(15.2)	(14.5)	(15.2)			(14.5)	(12.5)	(36.0)		
943	(5.0)	(2.4)	(69.1)	(1.9)	(2.5)	(4.3)	(15.2)	(14.5)	(15.2)			(14.5)	(12.5)	(36.0)		
944	(5.2)	(2.6)	(87.3)	(2.0)	(2.5)	(4.3)	(15.6)	(15.0)	(15.6)			(15.0)	(12.5)	(36.0)		
945	(5.3)	(2.6)	(87.3)	(2.0)	(2.5)	(4.3)	(15.8)	(15.2)	(15.8)			(15.2)	(12.5)	(36.0)		
946	(5.4)	(2.7)	(87.3)	(2.1)	(2.5)	(4.3)	(16.1)	(15.2)	(16.1)			(15.2)	(12.5)	(36.0)		
947	(5.4)	(2.7)	(87.3)	(2.1)	(2.5)	(4.3)	(16.1)	(15.2)	(16.1)			(15.2)	(12.5)	(36.0)		
948	(5.5)	(2.7)	(87.3)	(2.1)	(2.5)	(4.3)	(16.1)	(15.2)	(16.1)			(15.2)	(12.5)	(36.0)		
949	(5.5)	(2.7)	(87.3)	(2.1)	(2.5)	(4.3)	(16.1)	(15.2)	(16.1)			(15.2)	(12.5)	(36.0)		
950	(6.2)	(2.9)	(87.3)	(2.3)	(2.5)	(4.3)	(19.0)	(18.3)	(19.0)			(18.3)	(15.3)	(42.7)		

951 -	951	406	151	19	101	9	22	255				209	21	25
		(6.3)	(3.0)	(87.3)	(2.4)	(2.5)	(5.2)	(19.2)				(18.6)	(15.3)	(42.7)
952 -	952	411	157	19	101	9	28	255				209	21	25
		(6.4)	(3.1)	(87.3)	(2.4)	(2.5)	(6.5)	(19.2)				(18.6)	(15.3)	(42.7)
953 -	953	411	157	19	101	9	28	255				209	21	25
		(6.4)	(3.1)	(87.3)	(2.4)	(2.5)	(6.5)	(19.2)				(18.6)	(15.3)	(42.7)
954 -	954	419	161	19	105	9	28	259				213	21	25
		(6.5)	(3.1)	(87.3)	(2.4)	(2.5)	(6.5)	(19.5)				(18.9)	(15.3)	(42.7)
955	955	423	161	19	105	9	28	263				217	21	25
		(6.6)	(3.1)	(87.3)	(2.4)	(2.5)	(6.5)	(19.8)				(19.3)	(15.3)	(42.7)
956	956	426	161	19	105	9	28	265				219	21	25
		(6.6)	(3.1)	(87.3)	(2.4)	(2.5)	(6.5)	(20.0)				(19.5)	(15.3)	(42.7)
957	957	438	161	19	105	9	28	277				231	21	25
		(6.8)	(3.1)	(87.3)	(2.4)	(2.5)	(6.5)	(20.8)				(20.5)	(15.3)	(42.7)
958	958	438	161	19	105	9	28	277				231	21	25
		(6.8)	(3.1)	(87.3)	(2.4)	(2.5)	(6.5)	(20.8)				(20.5)	(15.3)	(42.7)
959	959	438	161	19	105	9	28	277				231	21	25
		(6.8)	(3.1)	(87.3)	(2.4)	(2.5)	(6.5)	(20.8)				(20.5)	(15.3)	(42.7)
960	960	462	163	19	108	9	28	298				247	24	28
		(7.2)	(3.2)	(87.3)	(2.5)	(2.5)	(6.5)	(22.5)				(22.0)	(17.3)	(47.4)
961	961	474	163	19	108	9	28	310				259	24	28
		(7.4)	(3.2)	(87.3)	(2.5)	(2.5)	(6.5)	(23.4)				(23.0)	(17.3)	(47.4)
962	962	474	163	19	108	9	28	310				259	24	28
		(7.4)	(3.2)	(87.3)	(2.5)	(2.5)	(6.5)	(23.4)				(23.0)	(17.3)	(47.4)
963	963	474	163	19	108	9	28	310				259	24	28
		(7.4)	(3.2)	(87.3)	(2.5)	(2.5)	(6.5)	(23.4)				(23.0)	(17.3)	(47.4)
964	964	479	163	19	108	9	28	316				262	24	30
		(7.4)	(3.2)	(87.3)	(2.5)	(2.5)	(6.5)	(23.8)				(23.3)	(17.3)	(52.0)
965	965	479	163	19	108	9	28	316				262	24	30
		(7.4)	(3.2)	(87.3)	(2.5)	(2.5)	(6.5)	(23.8)				(23.3)	(17.3)	(52.0)
966	966	482	163	19	108	9	28	319				264	24	30
		(7.5)	(3.2)	(87.3)	(2.5)	(2.5)	(6.5)	(24.0)				(23.5)	(17.3)	(52.0)
967	967	486	167	19	111	9	28	319				264	24	30
		(7.5)	(3.3)	(87.3)	(2.6)	(2.5)	(6.5)	(24.0)				(23.5)	(17.3)	(52.0)
968	968	486	167	19	111	9	28	319				264	24	30
		(7.5)	(3.3)	(87.3)	(2.6)	(2.5)	(6.5)	(24.0)				(23.5)	(17.3)	(52.0)
969	969	503	175	19	119	9	28	328			3	271	24	30
		(7.8)	(3.4)	(87.3)	(2.8)	(2.5)	(6.5)	(24.7)			(33.3)	(24.1)	(17.3)	(52.0)
970	970	506	175	19	119	9	28	331			3	274	24	30
		(7.9)	(3.4)	(87.3)	(2.8)	(2.5)	(6.5)	(24.9)			(33.3)	(24.3)	(17.3)	(52.0)
971	971	512	179	19	119	9	32	333			3	277	24	30
		(8.0)	(3.5)	(87.3)	(2.8)	(2.5)	(7.4)	(25.1)			(33.3)	(24.6)	(17.3)	(52.0)
972	972	512	179	19	119	9	32	333			3	277	24	30
		(8.0)	(3.5)	(87.3)	(2.8)	(2.5)	(7.4)	(25.1)			(33.3)	(24.6)	(17.3)	(52.0)
973	973	515	179	19	119	9	32	336			3	279	24	30
		(8.0)	(3.5)	(87.3)	(2.8)	(2.5)	(7.4)	(25.3)			(33.3)	(24.8)	(17.3)	(52.0)
974	974	519	179	19	119	9	32	340			3	283	24	30
		(8.1)	(3.5)	(87.3)	(2.8)	(2.5)	(7.4)	(25.6)			(33.3)	(25.2)	(17.3)	(52.0)
975	975	529	183	19	123	9	32	347			3	286	28	30
		(8.2)	(3.6)	(87.3)	(2.9)	(2.5)	(7.4)	(26.1)			(33.3)	(25.4)	(20.1)	(52.0)
976	976	536	183	19	123	9	32	353			3	293	28	30
		(8.3)	(3.6)	(87.3)	(2.9)	(2.5)	(7.4)	(26.6)			(33.3)	(26.0)	(20.1)	(52.0)
977	977	536	183	19	123	9	32	353			3	293	28	30
		(8.3)	(3.6)	(87.3)	(2.9)	(2.5)	(7.4)	(26.6)			(33.3)	(26.0)	(20.1)	(52.0)
978	978	539	185	19	126	9	32	353			3	293	28	30
		(8.4)	(3.6)	(87.3)	(2.9)	(2.5)	(7.4)	(26.6)			(33.3)	(26.0)	(20.1)	(52.0)
979	979	539	185	19	126	9	32	353			3	293	28	30
		(8.4)	(3.6)	(87.3)	(2.9)	(2.5)	(7.4)	(26.6)			(33.3)	(26.0)	(20.1)	(52.0)

980	980	545	185	19	126	9	32	360		3	299	28	30
		(8.5)	(3.6)	(87.3)	(2.9)	(2.5)	(7.4)	(27.1)		(33.3)	(26.6)	(20.1)	(52.0)
981	981	545	185	19	126	9	32	360		3	299	28	30
		(8.5)	(3.6)	(87.3)	(2.9)	(2.5)	(7.4)	(27.1)		(33.3)	(26.6)	(20.1)	(52.0)
982	982	548	185	19	126	9	32	363		3	302	28	30
		(8.5)	(3.6)	(87.3)	(2.9)	(2.5)	(7.4)	(27.3)		(33.3)	(26.8)	(20.1)	(52.0)
983	983	555	188	19	129	9	32	367		3	306	28	30
		(8.6)	(3.7)	(87.3)	(3.0)	(2.5)	(7.4)	(27.6)		(33.3)	(27.2)	(20.1)	(52.0)
984	984	557	188	19	129	9	32	369		3	308	28	30
		(8.7)	(3.7)	(87.3)	(3.0)	(2.5)	(7.4)	(27.8)		(33.3)	(27.4)	(20.1)	(52.0)
985	985	564	191	19	131	9	32	373		3	312	28	30
		(8.8)	(3.7)	(87.3)	(3.1)	(2.5)	(7.4)	(28.1)		(33.3)	(27.8)	(20.1)	(52.0)
986	986	567	191	19	131	9	32	376		3	315	28	30
		(8.8)	(3.7)	(87.3)	(3.1)	(2.5)	(7.4)	(28.3)		(33.3)	(28.0)	(20.1)	(52.0)
987	989	589	198	21	135	9	32	392		3	331	28	30
		(9.2)	(3.9)	(100.0)	(3.2)	(2.5)	(7.4)	(29.5)		(33.3)	(29.4)	(20.1)	(52.0)
990	999	612	205		139	9	35	407		3	346	28	30
		(9.5)	(4.0)		(3.2)	(2.5)	(8.3)	(30.6)		(33.3)	(30.7)	(20.1)	(52.0)
1,000	1,009	712	255		158	18	58	457		3	375	46	33
		(11.1)	(5.0)		(3.7)	(4.7)	(13.7)	(34.4)		(33.3)	(33.3)	(33.4)	(56.7)
1,010	1,019	730	266		168	18	58	465		3	379	50	33
		(11.4)	(5.2)		(3.9)	(4.7)	(13.7)	(35.0)		(33.3)	(33.7)	(36.3)	(56.7)
1,020	1,029	790	296		196	18	61	494		3	408	50	33
		(12.3)	(5.8)		(4.6)	(4.7)	(14.4)	(37.2)		(33.3)	(36.3)	(36.3)	(56.7)
1,030	1,039	827	311		208	18	64	515		3	422	54	37
		(12.8)	(6.1)		(4.9)	(4.7)	(15.0)	(38.8)		(33.3)	(37.5)	(39.1)	(63.4)
1,040	1,049	890	353		245	20	67	536		3	435	62	37
		(13.8)	(6.9)		(5.7)	(5.4)	(15.7)	(40.4)		(33.3)	(38.7)	(44.8)	(63.4)
1,050	1,059	937	379		268	23	67	558		3	456	62	37
		(14.6)	(7.4)		(6.3)	(6.1)	(15.7)	(42.0)		(33.3)	(40.6)	(44.8)	(63.4)
1,060	1,069	996	396		285	23	67	600		3	488	66	44
		(15.5)	(7.8)		(6.7)	(6.1)	(15.7)	(45.2)		(33.3)	(43.4)	(47.6)	(74.7)
1,070	1,079	1,027	408		295	23	69	619		3	503	69	44
		(16.0)	(8.0)		(6.9)	(6.1)	(16.3)	(46.6)		(33.3)	(44.7)	(50.5)	(74.7)
1,080	1,089	1,058	434		314	23	75	624		3	509	69	44
		(16.4)	(8.5)		(7.3)	(6.1)	(17.6)	(47.0)		(33.3)	(45.2)	(50.5)	(74.7)
1,090	1,099	1,102	459		340	23	75	643		3	523	73	44
		(17.1)	(9.0)		(7.9)	(6.1)	(17.6)	(48.4)		(33.3)	(46.5)	(53.3)	(74.7)
1,100	1,199	1,655	867		706	44	95	788		3	657	76	53
		(25.7)	(17.0)		(16.5)	(11.8)	(22.3)	(59.3)		(33.3)	(58.4)	(55.3)	(90.7)
1,200	1,299	2,418	1,442		1,204	69	148	976		8	816	96	56
		(37.6)	(28.2)		(28.1)	(18.4)	(34.8)	(73.4)		(100.0)	(72.6)	(69.7)	(95.3)
1,300	1,399	3,168	2,066		1,746	95	204	1,102			933	105	56
		(49.2)	(40.5)		(40.8)	(25.4)	(47.9)	(82.9)			(82.9)	(76.5)	(95.3)
1,400	1,499	3,767	2,598		2,227	115	234	1,169			996	109	56
		(58.5)	(50.9)		(52.0)	(30.7)	(55.1)	(87.9)			(88.5)	(79.4)	(95.3)
1,500		6,434	5,105		4,285	374	425	1,329			1,125	138	58
		(100.0)	(100.0)		(100.0)	(100.0)	(100.0)	(100.0)			(100.0)	(100.0)	(100.0)
月平均賃金額		246,303	261,318	148,611	260,687	293,445	245,079	188,622		195,472	188,967	193,602	169,297
月一人当たり労働時間数		1,479	1,557	932	1,551	1,746	1,488	1,178		1,125	1,182	1,225	1,012
第1・2・0分位		167	168	160	169	168	165	160		173	160	157	168
第1・1・0分位		942	1,015	877	1,041	1,043	947	880		970	880	862	787
第1・0・4分位		1,000	1,110	877	1,121	1,166	1,000	915		970	923	915	833
第1・0・0分位		1,193	1,272	930	1,278	1,375	1,000	972		970	975	1,000	909
中四分位偏差係数		1,409	1,487	936	1,481	1,749	1,421	1,103		1,203	1,128	1,072	964
		0.1793	0.1681	0.0077	0.1595	0.1807	0.1670	0.1533		0.0971	0.1497	0.1787	0.0991

【上段】 累積労働者数

【下段】 累積構成比

最低賃金引上げ額・率と影響率の関係表

件名	自動車（新車）自動車部分品・附属品小売業				
業種					
現行の最低賃金額	時間額			936円	
未満率	4.0%				
項番	時間額			影響率	未満労働者数
	引上げ額	引上げ率	引上げ後時間額		
1	1	0.11	937	4.48	288
2	2	0.21	938	4.63	298
3	3	0.32	939	4.68	301
4	4	0.43	940	4.74	305
5	5	0.53	941	4.94	318
6	6	0.64	942	4.94	318
7	7	0.75	943	5.00	322
8	8	0.85	944	5.05	325
9	9	0.96	945	5.25	338
10	10	1.07	946	5.30	341
11	11	1.18	947	5.38	346
12	12	1.28	948	5.44	350
13	13	1.39	949	5.50	354
14	14	1.50	950	5.50	354
15	15	1.60	951	6.22	400
16	16	1.71	952	6.31	406
17	17	1.82	953	6.39	411
18	18	1.92	954	6.39	411
19	19	2.03	955	6.51	419
20	20	2.14	956	6.57	423
21	21	2.24	957	6.62	426
22	22	2.35	958	6.81	438
23	23	2.46	959	6.81	438
24	24	2.56	960	6.81	438
25	25	2.67	961	7.18	462
26	26	2.78	962	7.37	474
27	27	2.88	963	7.37	474
28	28	2.99	964	7.37	474
29	29	3.10	965	7.44	479
30	30	3.21	966	7.44	479
31	31	3.31	967	7.49	482
32	32	3.42	968	7.55	486
33	33	3.53	969	7.55	486
34	34	3.63	970	7.55	486
35	35	3.74	971	7.82	503

最低賃金引上げ額・率と影響率の関係表

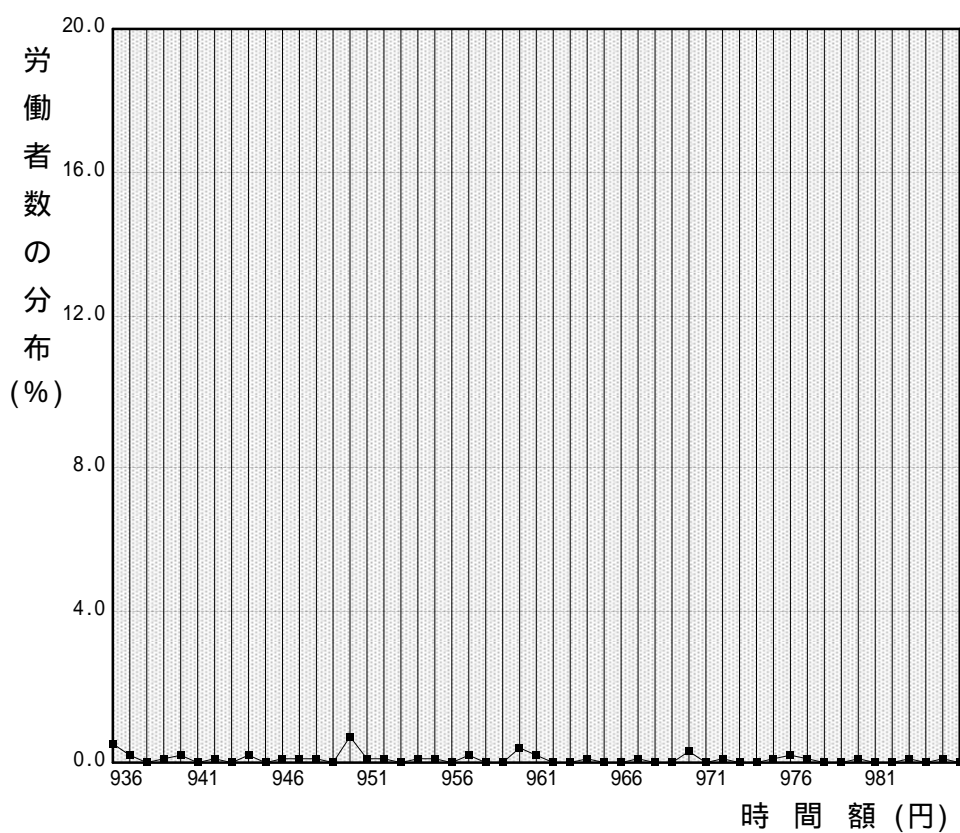
件名	自動車（新車）自動車部分品・附属品小売業				
業種					
現行の最低賃金額	時間額	936円			
未満率	4.0%				
項番	時間額			影響率	未満労働者数
	引上げ額	引上げ率	引上げ後時間額		
36	36	3.85	972	7.86	506
37	37	3.95	973	7.96	512
38	38	4.06	974	7.96	512
39	39	4.17	975	8.00	515
40	40	4.27	976	8.07	519
41	41	4.38	977	8.22	529
42	42	4.49	978	8.33	536
43	43	4.59	979	8.33	536
44	44	4.70	980	8.38	539
45	45	4.81	981	8.47	545
46	46	4.91	982	8.47	545
47	47	5.02	983	8.52	548
48	48	5.13	984	8.63	555
49	49	5.24	985	8.66	557
50	50	5.34	986	8.77	564

B0-012-00 R 4.10.18 * 2ページ

最低賃金基礎調査結果

1時間当りの所定内賃金(円)	労働者数(人)	累積度数分布(%)	分布(%)
合計労働者数	6,434	100.0	100.0
935	256	4.0	4.0
936	288	4.5	0.5
937	298	4.6	0.2
938	301	4.7	0.0
939	305	4.7	0.1
940	318	4.9	0.2
941	318	4.9	0.0
942	322	5.0	0.1
943	325	5.1	0.0
944	338	5.3	0.2
945	341	5.3	0.0
946	346	5.4	0.1
947	350	5.4	0.1
948	354	5.5	0.1
949	354	5.5	0.0
950	400	6.2	0.7
951	406	6.3	0.1
952	411	6.4	0.1
953	411	6.4	0.0
954	419	6.5	0.1
955	423	6.6	0.1
956	426	6.6	0.0
957	438	6.8	0.2
958	438	6.8	0.0
959	438	6.8	0.0
960	462	7.2	0.4
961	474	7.4	0.2
962	474	7.4	0.0
963	474	7.4	0.0
964	479	7.4	0.1
965	479	7.4	0.0
966	482	7.5	0.0
967	486	7.6	0.1
968	486	7.6	0.0
969	486	7.6	0.0

時間額に対するその該当労働者数の分布



時間額に対するその該当労働者数の累積度数分布

