

令和２年度最低賃金に関する基礎調査結果 (各種商品小売業)

調査方法の概要及び令和２年度最低賃金基礎調査テーブル表	1 頁
最低賃金に関する基礎調査票	2 頁

「調査結果」

各種商品小売業	(中計 0.6 ・ 規模別 ・ 年齢別)	3～5 頁
	(中計 0.6 ・ 男女別)	6～8 頁
百貨店、総合スーパー	(明細 1.8 ・ 規模別 ・ 年齢別)	9～11 頁
	(明細 1.8 ・ 男女別)	12～14 頁
その他の各種商品小売業	(明細 1.9 ・ 規模別 ・ 年齢別)	15～17 頁
	(明細 1.9 ・ 男女別)	18～20 頁
最低賃金引上げ額・率と影響率との関係表		21～22 頁
(グラフ)		
時間額に対するその該当労働者数の分布		
時間額に対するその該当労働者数の累積度数分布		

新潟労働局

新潟県各種商品小売業最低賃金第２回検討小委員会

調査方法の概要

1 調査目的

この調査は、新潟地方最低賃金審議会における最低賃金の改正・決定の審議に資するため、低賃金労働者の賃金実態を的確に把握することを目的とする。

2 調査時期

令和2年6月分賃金

3 調査対象

規模30人以上の「日本標準産業分類I561」及び規模30人未満の「I569」における「平成28年経済センサスー活動調査」を基とした「最低賃金に関する実態調査縮小母集団名簿（平成28年経済センサスー活動調査）」から一定の方法により無作為抽出された21事業所の労働者809人について集計を行ったものである。

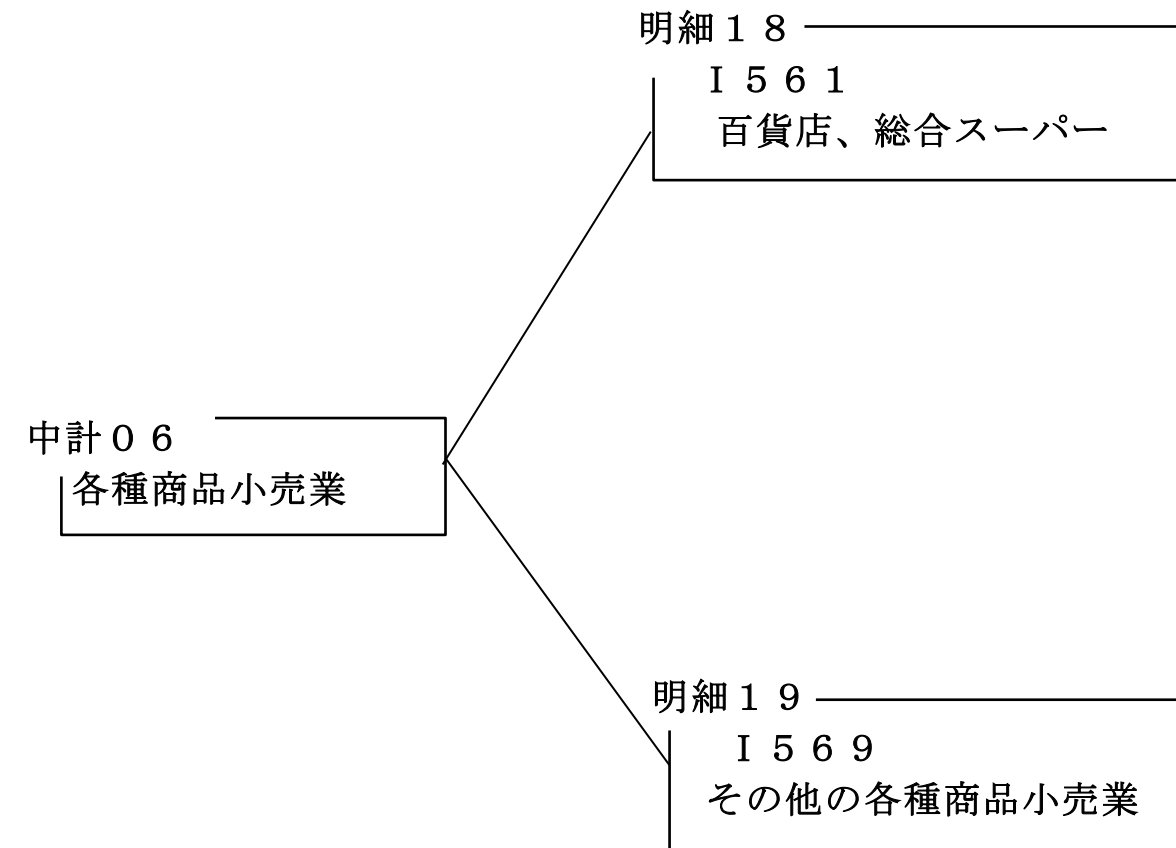
※集計内訳

産 業	事業所数	労働者数
百貨店、総合スーパー	19	806
その他の各種商品小売業	2	3
計	21	809

4 総括表の集計区分

令和2年度最低賃金基礎調査テーブル表のとおり。

令和2年度最低賃金基礎調査テーブル表



統計法に基づく一般統計調査

※都道府県番号

※市区町村番号

※事業所番号

※産業分類番号

※事業所規模番号

最低賃金に関する実態調査

枚のうち 枚目

最低賃金に関する基礎調査票

(令和2年6月)

厚生労働省



政府統計

この調査票に記入された事項については、統計以外の目的に使ったり、他に漏らしたりすることはありません。

[記入上の注意]

- ※欄は記入しないでください。
- 令和2年6月1日現在(ただし、2の(8)~(14)については実績ではなく、令和2年6月分の見込み)の状況を記入して下さい。
- 記入にあたっては、黒又は青のボールペンを使って、 (太線) の中について記入して下さい。
 - 数字はすべて1, 2, 3, ……の算用数字を使ってください。
 - で囲む場合は、いずれか1つの数字を①のように○で囲んでください。(注I) 労働者には以下の者を除きます。ただし、ロ又はハの者でも、一般の労働者と同じように勤務し、同じ給与規則によって給与を受けている場合は労働者に含めます。
 - 事業主、社長
 - 理事、取締役などの役員
 - 家族従業員
 - 2の(13)について、例えば土曜日など1日の所定労働時間数の半分だけ働く場合は0.5日と数えてください。
 - 2の(14)については、例えば7時間15分は7.3、7時間30分は7.5、7時間45分は7.8と小数点を用いて記入して下さい。

1. 事業所に関する事項 (注)

事業所の労働者数(注1) (臨時、パートを含む) 令和2年6月1日現在	男	女	計
	人	人	人

2. 労働者に関する事項

〔1の労働者全員について記入してください。ただし、労働者数が30人以上の事業所では、労働者名簿などから、特定の職種等の労働者にかたよらないように、1人おきに選んで、記入してください。〕

(1) 一連 番号	(2) 労働者番号 (番号、記号、氏名 (イニシャル) 等 の方法でも結構です が、後に内容につい てお尋ねすることが ありますのでそのと きに分かるようにし ておいてください。)	(3) 性		(4) 就 業 形 態 (「パート」 とは一般 の労働者 に比べ所 定労働時 間又は所 定労働日 数が少な い者を指 す。)	(5) 年齢 (6月1日 現在)	(6) 勤続年数						(7) 職種又は仕事の内容 例えば、プレス工、溶接工、金属検査工、清 掃片付け、洗浄、選別、はんだ付けなどと具体 的に記入してください。 なお、技能習得中の場合は(技能習得中)と 記入してください。	(8) 基本給の賃金形態及び 6月の基本給額 ・賃金形態が月給なら月額を、日給 なら日額を、時間給なら時間額を、 記入してください。 ・実績でなく、欠勤することなく働 いた場合(出来高制の場合は通常の 能力で働いた場合)に支払われるべ き金額を記入してください。	6月分の諸手当(月額)				(13) (注II) 月間所定 労働日数 月の所定労働日数を記入してください。 ただし、賞与、時間外手当、早 出手当、深夜手当、休日手当、宿 直手当等は除きます。 支給がない場合は0を 記入してください。	(14) (注III) 1日の所定 労働時間数 休憩時間を除く。 記入にあたって は、上記(注III) を参考にして ください。	※ 事務 処理 欄																								
		男	女			一般	パート	3月未満	3月以上6月未満	6月以上1年未満	1年以上2年未満			2年以上3年未満	3年以上	職種コード	月給				日給	時間給	精皆勤手当 支給がない場合は 0を記入してくだ さい。	通勤手当 支給がない場合は 0を記入してくだ さい。	家族手当 支給がない場合は 0を記入してくだ さい。	その他の手当 ただし、賞与、時間外手当、早 出手当、深夜手当、休日手当、宿 直手当等は除きます。 支給がない場合は0を 記入してください。	日	時間																
1		1	2	1	2		1	2	3	4	5	6		1	2	3																												
2		1	2	1	2		1	2	3	4	5	6		1	2	3																												
3		1	2	1	2		1	2	3	4	5	6		1	2	3																												
4		1	2	1	2		1	2	3	4	5	6		1	2	3																												
5		1	2	1	2		1	2	3	4	5	6		1	2	3																												
6		1	2	1	2		1	2	3	4	5	6		1	2	3																												
7		1	2	1	2		1	2	3	4	5	6		1	2	3																												
8		1	2	1	2		1	2	3	4	5	6		1	2	3																												
9		1	2	1	2		1	2	3	4	5	6		1	2	3																												
0		1	2	1	2		1	2	3	4	5	6		1	2	3																												

(注) 2枚目以降については、「1. 事業所に関する事項」欄は記入する必要はありません。

時間当り所定内賃金額 （3手当を除く）	合計	規模別			地域別				年齢別					
		1～9人	10～29人	30～99人	全県				17歳以下	18～19歳	20～54歳	55～59歳	60～64歳	65歳以上
計	1,109	19		1,090	1,109					27	727	174	181	
円														
- 831														
832 - 832														
833 - 833														
834 - 834														
835 - 835														
836 - 836														
837 - 837														
838 - 838														
839 - 839														
840 - 840														
841 - 841														
842 - 842	40 (3.6)			40 (3.6)	40 (3.6)					5 (16.7)	31 (4.2)	5 (2.6)		
843 - 843	40 (3.6)			40 (3.6)	40 (3.6)					5 (16.7)	31 (4.2)	5 (2.6)		
844 - 844	40 (3.6)			40 (3.6)	40 (3.6)					5 (16.7)	31 (4.2)	5 (2.6)		
845 - 845	41 (3.7)			41 (3.8)	41 (3.7)					5 (16.7)	32 (4.4)	5 (2.6)		
846 - 846	41 (3.7)			41 (3.8)	41 (3.7)					5 (16.7)	32 (4.4)	5 (2.6)		
847 - 847	58 (5.2)			58 (5.3)	58 (5.2)					5 (16.7)	44 (6.1)	9 (5.3)		
848 - 848	58 (5.2)			58 (5.3)	58 (5.2)					5 (16.7)	44 (6.1)	9 (5.3)		
849 - 849	58 (5.2)			58 (5.3)	58 (5.2)					5 (16.7)	44 (6.1)	9 (5.3)		
850 - 850	145 (13.1)	10 (50.0)		136 (12.5)	145 (13.1)					6 (22.2)	105 (14.5)	17 (9.6)	17 (9.5)	
851 - 851	145 (13.1)	10 (50.0)		136 (12.5)	145 (13.1)					6 (22.2)	105 (14.5)	17 (9.6)	17 (9.5)	
852 - 852	150 (13.5)	10 (50.0)		140 (12.9)	150 (13.5)					6 (22.2)	108 (14.9)	17 (9.6)	19 (10.3)	
853 - 853	150 (13.5)	10 (50.0)		140 (12.9)	150 (13.5)					6 (22.2)	108 (14.9)	17 (9.6)	19 (10.3)	
854 - 854	150 (13.5)	10 (50.0)		140 (12.9)	150 (13.5)					6 (22.2)	108 (14.9)	17 (9.6)	19 (10.3)	
855 - 855	191 (17.2)	10 (50.0)		182 (16.7)	191 (17.2)					6 (22.2)	136 (18.7)	23 (13.2)	26 (14.5)	
856 - 856	196 (17.7)	10 (50.0)		186 (17.1)	196 (17.7)					6 (22.2)	137 (18.9)	23 (13.2)	29 (16.2)	
857 - 857	199 (17.9)	10 (50.0)		189 (17.4)	199 (17.9)					6 (22.2)	139 (19.1)	24 (14.0)	29 (16.2)	

858	-	858	199 (17.9)	10 (50.0)	189 (17.4)	199 (17.9)					6 (22.2)	139 (19.1)	24 (14.0)	29 (16.2)
859	-	859	199 (17.9)	10 (50.0)	189 (17.4)	199 (17.9)					6 (22.2)	139 (19.1)	24 (14.0)	29 (16.2)
860	-	860	267 (24.1)	10 (50.0)	258 (23.7)	267 (24.1)					11 (38.9)	176 (24.2)	40 (22.8)	42 (23.0)
861		861	272 (24.5)	10 (50.0)	263 (24.1)	272 (24.5)					11 (38.9)	177 (24.4)	43 (24.6)	42 (23.0)
862		862	274 (24.7)	10 (50.0)	264 (24.2)	274 (24.7)					11 (38.9)	179 (24.6)	43 (24.6)	42 (23.0)
863		863	274 (24.7)	10 (50.0)	264 (24.2)	274 (24.7)					11 (38.9)	179 (24.6)	43 (24.6)	42 (23.0)
864		864	274 (24.7)	10 (50.0)	264 (24.2)	274 (24.7)					11 (38.9)	179 (24.6)	43 (24.6)	42 (23.0)
865		865	292 (26.3)	10 (50.0)	282 (25.9)	292 (26.3)					11 (38.9)	194 (26.7)	43 (24.6)	45 (24.7)
866		866	306 (27.6)	10 (50.0)	296 (27.2)	306 (27.6)					11 (38.9)	201 (27.7)	46 (26.3)	48 (26.4)
867		867	307 (27.7)	10 (50.0)	298 (27.3)	307 (27.7)					11 (38.9)	203 (27.9)	46 (26.3)	48 (26.4)
868		868	307 (27.7)	10 (50.0)	298 (27.3)	307 (27.7)					11 (38.9)	203 (27.9)	46 (26.3)	48 (26.4)
869		869	307 (27.7)	10 (50.0)	298 (27.3)	307 (27.7)					11 (38.9)	203 (27.9)	46 (26.3)	48 (26.4)
870		870	325 (29.4)	10 (50.0)	316 (29.0)	325 (29.4)					11 (38.9)	212 (29.2)	46 (26.3)	57 (31.4)
871		871	336 (30.3)	10 (50.0)	327 (30.0)	336 (30.3)					11 (38.9)	215 (29.6)	47 (27.2)	63 (34.8)
872		872	339 (30.6)	10 (50.0)	330 (30.3)	339 (30.6)					12 (44.4)	217 (29.8)	47 (27.2)	63 (34.8)
873		873	339 (30.6)	10 (50.0)	330 (30.3)	339 (30.6)					12 (44.4)	217 (29.8)	47 (27.2)	63 (34.8)
874		874	339 (30.6)	10 (50.0)	330 (30.3)	339 (30.6)					12 (44.4)	217 (29.8)	47 (27.2)	63 (34.8)
875		875	354 (32.0)	10 (50.0)	345 (31.7)	354 (32.0)					12 (44.4)	229 (31.5)	49 (28.1)	64 (35.6)
876		876	358 (32.2)	10 (50.0)	348 (31.9)	358 (32.2)					12 (44.4)	229 (31.5)	50 (28.9)	66 (36.5)
877		877	358 (32.2)	10 (50.0)	348 (31.9)	358 (32.2)					12 (44.4)	229 (31.5)	50 (28.9)	66 (36.5)
878		878	358 (32.2)	10 (50.0)	348 (31.9)	358 (32.2)					12 (44.4)	229 (31.5)	50 (28.9)	66 (36.5)
879		879	358 (32.2)	10 (50.0)	348 (31.9)	358 (32.2)					12 (44.4)	229 (31.5)	50 (28.9)	66 (36.5)
880		880	380 (34.3)	10 (50.0)	371 (34.0)	380 (34.3)					12 (44.4)	240 (33.0)	60 (34.2)	69 (38.2)
881		881	382 (34.4)	10 (50.0)	372 (34.2)	382 (34.4)					12 (44.4)	241 (33.2)	60 (34.2)	69 (38.2)
882		882	383 (34.6)	10 (50.0)	374 (34.3)	383 (34.6)					12 (44.4)	241 (33.2)	61 (35.1)	69 (38.2)
883		883	383 (34.6)	10 (50.0)	374 (34.3)	383 (34.6)					12 (44.4)	241 (33.2)	61 (35.1)	69 (38.2)
884		884	383 (34.6)	10 (50.0)	374 (34.3)	383 (34.6)					12 (44.4)	241 (33.2)	61 (35.1)	69 (38.2)
885		885	390 (35.1)	10 (50.0)	380 (34.9)	390 (35.1)					12 (44.4)	246 (33.8)	63 (36.0)	69 (38.2)
886		886	390 (35.1)	10 (50.0)	380 (34.9)	390 (35.1)					12 (44.4)	246 (33.8)	63 (36.0)	69 (38.2)
887		887	390 (35.1)	10 (50.0)	380 (34.9)	390 (35.1)					12 (44.4)	246 (33.8)	63 (36.0)	69 (38.2)

888	888	390 (35.1)	10 (50.0)		380 (34.9)	390 (35.1)				12 (44.4)	246 (33.8)	63 (36.0)	69 (38.2)
889	889	390 (35.1)	10 (50.0)		380 (34.9)	390 (35.1)				12 (44.4)	246 (33.8)	63 (36.0)	69 (38.2)
890	890	394 (35.5)	10 (50.0)		385 (35.3)	394 (35.5)				12 (44.4)	247 (34.0)	64 (36.8)	71 (39.0)
891	891	394 (35.5)	10 (50.0)		385 (35.3)	394 (35.5)				12 (44.4)	247 (34.0)	64 (36.8)	71 (39.0)
892	892	403 (36.4)	10 (50.0)		394 (36.1)	403 (36.4)				12 (44.4)	256 (35.3)	64 (36.8)	71 (39.0)
893	899	411 (37.1)	10 (50.0)		401 (36.8)	411 (37.1)				12 (44.4)	258 (35.5)	69 (39.5)	72 (39.9)
900	909	463 (41.7)	10 (50.0)		453 (41.6)	463 (41.7)				21 (77.8)	285 (39.3)	76 (43.9)	80 (44.1)
910	919	470 (42.4)	10 (50.0)		461 (42.3)	470 (42.4)				21 (77.8)	290 (39.9)	78 (44.7)	81 (44.9)
920	929	518 (46.7)	10 (50.0)		508 (46.6)	518 (46.7)				21 (77.8)	324 (44.5)	87 (50.0)	86 (47.5)
930	939	614 (55.4)	10 (50.0)		604 (55.5)	614 (55.4)				21 (77.8)	388 (53.4)	101 (57.9)	104 (57.6)
940	949	673 (60.7)	10 (50.0)		664 (60.9)	673 (60.7)				21 (77.8)	423 (58.2)	111 (64.0)	118 (65.2)
950	959	712 (64.2)	10 (50.0)		702 (64.4)	712 (64.2)				23 (83.3)	450 (62.0)	118 (67.5)	121 (66.9)
960	969	716 (64.6)	10 (50.0)		707 (64.8)	716 (64.6)				23 (83.3)	452 (62.2)	118 (67.5)	124 (68.6)
970	979	735 (66.3)	19 (100.0)		716 (65.7)	735 (66.3)				23 (83.3)	459 (63.2)	118 (67.5)	135 (74.7)
980	989	759 (68.5)			740 (67.9)	759 (68.5)				23 (83.3)	475 (65.3)	121 (69.3)	141 (78.0)
990	999	770 (69.4)			751 (68.9)	770 (69.4)				23 (83.3)	482 (66.4)	122 (70.2)	143 (78.9)
1000	1099	848 (76.5)			829 (76.1)	848 (76.5)				23 (83.3)	534 (73.5)	142 (81.6)	149 (82.3)
1100	1199	886 (79.9)			867 (79.6)	886 (79.9)				27 (100.0)	559 (76.9)	148 (85.1)	152 (84.0)
1200	1299	923 (83.2)			904 (82.9)	923 (83.2)					588 (80.9)	151 (86.8)	156 (86.5)
1300	1399	962 (86.8)			943 (86.6)	962 (86.8)					621 (85.5)	154 (88.6)	159 (88.2)
1400	1499	993 (89.5)			974 (89.4)	993 (89.5)					640 (88.0)	160 (92.1)	166 (91.6)
1500		1,109 (100.0)			1,090 (100.0)	1,109 (100.0)					727 (100.0)	174 (100.0)	181 (100.0)
月平均賃金額		141,518	70,441		142,757	141,518				75,916	148,169	137,709	128,427
時間当平均賃金額		1,073	912		1,076	1,073				923	1,094	1,055	1,033
月一人当たり労働時間数		127	77		128	127				78	130	128	121
第1・20分位数		847	850		847	847				842	847	847	850
第1・10分位数		850	850		850	850				842	850	855	852
第1・4分位数		865	850		865	865				860	865	866	866
中位数		930	851		930	930				900	935	928	930
四分位偏差係数		0.1053	0.0731		0.1076	0.1053				0.0227	0.1497	0.0807	0.0615

【上段】 累積労働者数

【下段】 累積構成比

時間当り所定内賃金額 （3手当を除く）	合計	男						女							
		男性計	17歳以下	18～19歳	20～54歳	55～59歳	60～64歳	65歳以上	女性計	17歳以下	18～19歳	20～54歳	55～59歳	60～64歳	65歳以上
計	1,109	304		18	234	17	35		805		9	493	157	146	
円															
- 831															
832 - 832															
833 - 833															
834 - 834															
835 - 835															
836 - 836															
837 - 837															
838 - 838															
839 - 839															
840 - 840															
841 - 841															
842 - 842	40 (3.6)	11 (3.5)		5 (25.0)	6 (2.6)				29 (3.6)			24 (5.0)	5 (2.9)		
843 - 843	40 (3.6)	11 (3.5)		5 (25.0)	6 (2.6)				29 (3.6)			24 (5.0)	5 (2.9)		
844 - 844	40 (3.6)	11 (3.5)		5 (25.0)	6 (2.6)				29 (3.6)			24 (5.0)	5 (2.9)		
845 - 845	41 (3.7)	12 (4.0)		5 (25.0)	8 (3.3)				29 (3.6)			24 (5.0)	5 (2.9)		
846 - 846	41 (3.7)	12 (4.0)		5 (25.0)	8 (3.3)				29 (3.6)			24 (5.0)	5 (2.9)		
847 - 847	58 (5.2)	17 (5.5)		5 (25.0)	12 (5.2)				41 (5.1)			32 (6.5)	9 (5.8)		
848 - 848	58 (5.2)	17 (5.5)		5 (25.0)	12 (5.2)				41 (5.1)			32 (6.5)	9 (5.8)		
849 - 849	58 (5.2)	17 (5.5)		5 (25.0)	12 (5.2)				41 (5.1)			32 (6.5)	9 (5.8)		
850 - 850	145 (13.1)	40 (13.1)		6 (33.3)	32 (13.7)	2 (9.1)			106 (13.1)			73 (14.9)	15 (9.7)	17 (11.8)	
851 - 851	145 (13.1)	40 (13.1)		6 (33.3)	32 (13.7)	2 (9.1)			106 (13.1)			73 (14.9)	15 (9.7)	17 (11.8)	
852 - 852	150 (13.5)	40 (13.1)		6 (33.3)	32 (13.7)	2 (9.1)			110 (13.7)			76 (15.5)	15 (9.7)	19 (12.8)	
853 - 853	150 (13.5)	40 (13.1)		6 (33.3)	32 (13.7)	2 (9.1)			110 (13.7)			76 (15.5)	15 (9.7)	19 (12.8)	
854 - 854	150 (13.5)	40 (13.1)		6 (33.3)	32 (13.7)	2 (9.1)			110 (13.7)			76 (15.5)	15 (9.7)	19 (12.8)	
855 - 855	191 (17.2)	47 (15.6)		6 (33.3)	37 (15.7)	3 (18.2)	2 (4.3)		144 (17.9)			99 (20.1)	20 (12.6)	25 (17.0)	
856 - 856	196 (17.7)	49 (16.1)		6 (33.3)	37 (15.7)	3 (18.2)	3 (8.7)		147 (18.2)			101 (20.4)	20 (12.6)	26 (18.0)	
857 - 857	199 (17.9)	49 (16.1)		6 (33.3)	37 (15.7)	3 (18.2)	3 (8.7)		150 (18.6)			102 (20.7)	21 (13.6)	26 (18.0)	

858	-	858	199 (17.9)	49 (16.1)	6 (33.3)	37 (15.7)	3 (18.2)	3 (8.7)		150 (18.6)			102 (20.7)	21 (13.6)	26 (18.0)
859	-	859	199 (17.9)	49 (16.1)	6 (33.3)	37 (15.7)	3 (18.2)	3 (8.7)		150 (18.6)			102 (20.7)	21 (13.6)	26 (18.0)
860	-	860	267 (24.1)	60 (19.6)	8 (41.7)	44 (19.0)	3 (18.2)	5 (13.0)		208 (25.8)		3 (33.3)	131 (26.6)	37 (23.3)	37 (25.4)
861		861	272 (24.5)	60 (19.6)	8 (41.7)	44 (19.0)	3 (18.2)	5 (13.0)		212 (26.4)		3 (33.3)	133 (26.9)	40 (25.2)	37 (25.4)
862		862	274 (24.7)	60 (19.6)	8 (41.7)	44 (19.0)	3 (18.2)	5 (13.0)		214 (26.6)		3 (33.3)	134 (27.2)	40 (25.2)	37 (25.4)
863		863	274 (24.7)	60 (19.6)	8 (41.7)	44 (19.0)	3 (18.2)	5 (13.0)		214 (26.6)		3 (33.3)	134 (27.2)	40 (25.2)	37 (25.4)
864		864	274 (24.7)	60 (19.6)	8 (41.7)	44 (19.0)	3 (18.2)	5 (13.0)		214 (26.6)		3 (33.3)	134 (27.2)	40 (25.2)	37 (25.4)
865		865	292 (26.3)	61 (20.1)	8 (41.7)	46 (19.6)	3 (18.2)	5 (13.0)		231 (28.7)		3 (33.3)	148 (30.0)	40 (25.2)	40 (27.5)
866		866	306 (27.6)	63 (20.6)	8 (41.7)	47 (20.3)	3 (18.2)	5 (13.0)		243 (30.2)		3 (33.3)	154 (31.3)	43 (27.2)	43 (29.6)
867		867	307 (27.7)	63 (20.6)	8 (41.7)	47 (20.3)	3 (18.2)	5 (13.0)		245 (30.4)		3 (33.3)	156 (31.6)	43 (27.2)	43 (29.6)
868		868	307 (27.7)	63 (20.6)	8 (41.7)	47 (20.3)	3 (18.2)	5 (13.0)		245 (30.4)		3 (33.3)	156 (31.6)	43 (27.2)	43 (29.6)
869		869	307 (27.7)	63 (20.6)	8 (41.7)	47 (20.3)	3 (18.2)	5 (13.0)		245 (30.4)		3 (33.3)	156 (31.6)	43 (27.2)	43 (29.6)
870		870	325 (29.4)	69 (22.6)	8 (41.7)	50 (21.6)	3 (18.2)	8 (21.7)		257 (31.9)		3 (33.3)	162 (32.8)	43 (27.2)	49 (33.8)
871		871	336 (30.3)	70 (23.1)	8 (41.7)	52 (22.2)	3 (18.2)	8 (21.7)		266 (33.0)		3 (33.3)	163 (33.1)	44 (28.2)	55 (38.0)
872		872	339 (30.6)	73 (24.1)	9 (50.0)	53 (22.9)	3 (18.2)	8 (21.7)		266 (33.0)		3 (33.3)	163 (33.1)	44 (28.2)	55 (38.0)
873		873	339 (30.6)	73 (24.1)	9 (50.0)	53 (22.9)	3 (18.2)	8 (21.7)		266 (33.0)		3 (33.3)	163 (33.1)	44 (28.2)	55 (38.0)
874		874	339 (30.6)	73 (24.1)	9 (50.0)	53 (22.9)	3 (18.2)	8 (21.7)		266 (33.0)		3 (33.3)	163 (33.1)	44 (28.2)	55 (38.0)
875		875	354 (32.0)	78 (25.6)	9 (50.0)	56 (24.2)	3 (18.2)	9 (26.1)		277 (34.4)		3 (33.3)	172 (35.0)	46 (29.1)	55 (38.0)
876		876	358 (32.2)	78 (25.6)	9 (50.0)	56 (24.2)	3 (18.2)	9 (26.1)		280 (34.7)		3 (33.3)	172 (35.0)	47 (30.1)	57 (39.0)
877		877	358 (32.2)	78 (25.6)	9 (50.0)	56 (24.2)	3 (18.2)	9 (26.1)		280 (34.7)		3 (33.3)	172 (35.0)	47 (30.1)	57 (39.0)
878		878	358 (32.2)	78 (25.6)	9 (50.0)	56 (24.2)	3 (18.2)	9 (26.1)		280 (34.7)		3 (33.3)	172 (35.0)	47 (30.1)	57 (39.0)
879		879	358 (32.2)	78 (25.6)	9 (50.0)	56 (24.2)	3 (18.2)	9 (26.1)		280 (34.7)		3 (33.3)	172 (35.0)	47 (30.1)	57 (39.0)
880		880	380 (34.3)	78 (25.6)	9 (50.0)	56 (24.2)	3 (18.2)	9 (26.1)		303 (37.6)		3 (33.3)	183 (37.2)	56 (35.9)	60 (41.1)
881		881	382 (34.4)	79 (26.1)	9 (50.0)	58 (24.8)	3 (18.2)	9 (26.1)		303 (37.6)		3 (33.3)	183 (37.2)	56 (35.9)	60 (41.1)
882		882	383 (34.6)	79 (26.1)	9 (50.0)	58 (24.8)	3 (18.2)	9 (26.1)		304 (37.8)		3 (33.3)	183 (37.2)	58 (36.9)	60 (41.1)
883		883	383 (34.6)	79 (26.1)	9 (50.0)	58 (24.8)	3 (18.2)	9 (26.1)		304 (37.8)		3 (33.3)	183 (37.2)	58 (36.9)	60 (41.1)
884		884	383 (34.6)	79 (26.1)	9 (50.0)	58 (24.8)	3 (18.2)	9 (26.1)		304 (37.8)		3 (33.3)	183 (37.2)	58 (36.9)	60 (41.1)
885		885	390 (35.1)	81 (26.6)	9 (50.0)	60 (25.5)	3 (18.2)	9 (26.1)		309 (38.3)		3 (33.3)	186 (37.8)	60 (37.9)	60 (41.1)
886		886	390 (35.1)	81 (26.6)	9 (50.0)	60 (25.5)	3 (18.2)	9 (26.1)		309 (38.3)		3 (33.3)	186 (37.8)	60 (37.9)	60 (41.1)
887		887	390 (35.1)	81 (26.6)	9 (50.0)	60 (25.5)	3 (18.2)	9 (26.1)		309 (38.3)		3 (33.3)	186 (37.8)	60 (37.9)	60 (41.1)

888	888	390 (35.1)	81 (26.6)	9 (50.0)	60 (25.5)	3 (18.2)	9 (26.1)	309 (38.3)	3 (33.3)	186 (37.8)	60 (37.9)	60 (41.1)
889	889	390 (35.1)	81 (26.6)	9 (50.0)	60 (25.5)	3 (18.2)	9 (26.1)	309 (38.3)	3 (33.3)	186 (37.8)	60 (37.9)	60 (41.1)
890	890	394 (35.5)	81 (26.6)	9 (50.0)	60 (25.5)	3 (18.2)	9 (26.1)	313 (38.9)	3 (33.3)	188 (38.1)	61 (38.8)	61 (42.1)
891	891	394 (35.5)	81 (26.6)	9 (50.0)	60 (25.5)	3 (18.2)	9 (26.1)	313 (38.9)	3 (33.3)	188 (38.1)	61 (38.8)	61 (42.1)
892	892	403 (36.4)	84 (27.6)	9 (50.0)	63 (26.8)	3 (18.2)	9 (26.1)	319 (39.7)	3 (33.3)	194 (39.3)	61 (38.8)	61 (42.1)
893	899	411 (37.1)	84 (27.6)	9 (50.0)	63 (26.8)	3 (18.2)	9 (26.1)	327 (40.6)	3 (33.3)	195 (39.6)	66 (41.7)	63 (43.2)
900	909	463 (41.7)	107 (35.2)	17 (91.7)	73 (31.4)	3 (18.2)	14 (39.1)	356 (44.2)	5 (50.0)	212 (43.0)	73 (46.6)	66 (45.3)
910	919	470 (42.4)	108 (35.7)	17 (91.7)	75 (32.0)	3 (18.2)	14 (39.1)	362 (45.0)	5 (50.0)	215 (43.7)	75 (47.6)	68 (46.3)
920	929	518 (46.7)	121 (39.7)	17 (91.7)	87 (37.3)	3 (18.2)	14 (39.1)	397 (49.3)	5 (50.0)	237 (48.0)	84 (53.4)	72 (49.5)
930	939	614 (55.4)	147 (48.2)	17 (91.7)	108 (46.4)	5 (27.3)	17 (47.8)	467 (58.1)	5 (50.0)	279 (56.7)	96 (61.2)	87 (60.0)
940	949	673 (60.7)	151 (49.7)	17 (91.7)	113 (48.4)	5 (27.3)	17 (47.8)	522 (64.9)	5 (50.0)	310 (62.8)	107 (68.0)	101 (69.4)
950	959	712 (64.2)	159 (52.3)	18 (100.0)	119 (51.0)	5 (27.3)	17 (47.8)	553 (68.7)	5 (50.0)	331 (67.2)	113 (71.8)	104 (71.5)
960	969	716 (64.6)	159 (52.3)		119 (51.0)	5 (27.3)	17 (47.8)	557 (69.2)	5 (50.0)	333 (67.5)	113 (71.8)	107 (73.6)
970	979	735 (66.3)	162 (53.3)		121 (51.6)	5 (27.3)	18 (52.2)	573 (71.2)	5 (50.0)	339 (68.7)	113 (71.8)	117 (80.1)
980	989	759 (68.5)	166 (54.8)		125 (53.6)	5 (27.3)	18 (52.2)	593 (73.6)	5 (50.0)	350 (70.9)	116 (73.8)	123 (84.3)
990	999	770 (69.4)	168 (55.3)		127 (54.2)	5 (27.3)	18 (52.2)	602 (74.8)	5 (50.0)	356 (72.1)	118 (74.8)	124 (85.3)
1,000	1,099	848 (76.5)	177 (58.3)		133 (56.9)	6 (36.4)	20 (56.5)	671 (83.3)	5 (50.0)	401 (81.4)	136 (86.4)	129 (88.5)
1,100	1,199	886 (79.9)	179 (58.8)		134 (57.5)	6 (36.4)	20 (56.5)	707 (87.9)	9 (100.0)	424 (86.1)	142 (90.3)	132 (90.6)
1,200	1,299	923 (83.2)	188 (61.8)		142 (60.8)	6 (36.4)	21 (60.9)	735 (91.3)		446 (90.4)	145 (92.2)	135 (92.7)
1,300	1,399	962 (86.8)	206 (67.8)		157 (67.3)	8 (45.5)	23 (65.2)	756 (93.9)		464 (94.1)	147 (93.2)	137 (93.7)
1,400	1,499	993 (89.5)	220 (72.4)		168 (71.9)	8 (45.5)	26 (73.9)	773 (96.0)		472 (95.7)	153 (97.1)	140 (95.8)
1,500		1,109 (100.0)	304 (100.0)		234 (100.0)	17 (100.0)	35 (100.0)	805 (100.0)		493 (100.0)	157 (100.0)	146 (100.0)
月平均賃金額		141,518	180,570	55,400	186,281	248,385	175,455	126,784	116,948	130,115	125,889	117,095
時間当平均賃金額		1,073	1,296	880	1,302	1,694	1,278	990	1,010	995	987	974
月一人当たり労働時間数		127	131	63	136	143	128	126	109	128	126	119
第1・20分位数		847	847	842	847	850	856	847	860	847	847	850
第1・10分位数		850	850	842	850	855	860	850	860	850	855	850
第1・4分位数		865	875	850	885	935	875	860	860	860	861	860
中位数		930	950	900	955	1,659	970	930	901	930	922	930
四分位偏差係数		0.1053	0.3828	0.0281	0.3732	0.5227	0.3785	0.0754	0.1547	0.0837	0.0755	0.0614

【上段】 累積労働者数

【下段】 累積構成比

時間当り所定内賃金額 （3手当を除く）	合計	規模別			地域別				年齢別					
		1～9人	10～29人	30～99人	全県				17歳以下	18～19歳	20～54歳	55～59歳	60～64歳	65歳以上
計	1,090			1,090	1,090					27	727	174	162	
円														
- 831														
832 - 832														
833 - 833														
834 - 834														
835 - 835														
836 - 836														
837 - 837														
838 - 838														
839 - 839														
840 - 840														
841 - 841														
842 - 842	40 (3.6)			40 (3.6)	40 (3.6)					5 (16.7)	31 (4.2)	5 (2.6)		
843 - 843	40 (3.6)			40 (3.6)	40 (3.6)					5 (16.7)	31 (4.2)	5 (2.6)		
844 - 844	40 (3.6)			40 (3.6)	40 (3.6)					5 (16.7)	31 (4.2)	5 (2.6)		
845 - 845	41 (3.8)			41 (3.8)	41 (3.8)					5 (16.7)	32 (4.4)	5 (2.6)		
846 - 846	41 (3.8)			41 (3.8)	41 (3.8)					5 (16.7)	32 (4.4)	5 (2.6)		
847 - 847	58 (5.3)			58 (5.3)	58 (5.3)					5 (16.7)	44 (6.1)	9 (5.3)		
848 - 848	58 (5.3)			58 (5.3)	58 (5.3)					5 (16.7)	44 (6.1)	9 (5.3)		
849 - 849	58 (5.3)			58 (5.3)	58 (5.3)					5 (16.7)	44 (6.1)	9 (5.3)		
850 - 850	136 (12.5)			136 (12.5)	136 (12.5)					6 (22.2)	105 (14.5)	17 (9.6)	8 (4.7)	
851 - 851	136 (12.5)			136 (12.5)	136 (12.5)					6 (22.2)	105 (14.5)	17 (9.6)	8 (4.7)	
852 - 852	140 (12.9)			140 (12.9)	140 (12.9)					6 (22.2)	108 (14.9)	17 (9.6)	9 (5.7)	
853 - 853	140 (12.9)			140 (12.9)	140 (12.9)					6 (22.2)	108 (14.9)	17 (9.6)	9 (5.7)	
854 - 854	140 (12.9)			140 (12.9)	140 (12.9)					6 (22.2)	108 (14.9)	17 (9.6)	9 (5.7)	
855 - 855	182 (16.7)			182 (16.7)	182 (16.7)					6 (22.2)	136 (18.7)	23 (13.2)	17 (10.4)	
856 - 856	186 (17.1)			186 (17.1)	186 (17.1)					6 (22.2)	137 (18.9)	23 (13.2)	20 (12.3)	
857 - 857	189 (17.4)			189 (17.4)	189 (17.4)					6 (22.2)	139 (19.1)	24 (14.0)	20 (12.3)	

858	-	858	189 (17.4)			189 (17.4)	189 (17.4)				6 (22.2)	139 (19.1)	24 (14.0)	20 (12.3)
859	-	859	189 (17.4)			189 (17.4)	189 (17.4)				6 (22.2)	139 (19.1)	24 (14.0)	20 (12.3)
860	-	860	258 (23.7)			258 (23.7)	258 (23.7)				11 (38.9)	176 (24.2)	40 (22.8)	32 (19.8)
861		861	263 (24.1)			263 (24.1)	263 (24.1)				11 (38.9)	177 (24.4)	43 (24.6)	32 (19.8)
862		862	264 (24.2)			264 (24.2)	264 (24.2)				11 (38.9)	179 (24.6)	43 (24.6)	32 (19.8)
863		863	264 (24.2)			264 (24.2)	264 (24.2)				11 (38.9)	179 (24.6)	43 (24.6)	32 (19.8)
864		864	264 (24.2)			264 (24.2)	264 (24.2)				11 (38.9)	179 (24.6)	43 (24.6)	32 (19.8)
865		865	282 (25.9)			282 (25.9)	282 (25.9)				11 (38.9)	194 (26.7)	43 (24.6)	35 (21.7)
866		866	296 (27.2)			296 (27.2)	296 (27.2)				11 (38.9)	201 (27.7)	46 (26.3)	38 (23.6)
867		867	298 (27.3)			298 (27.3)	298 (27.3)				11 (38.9)	203 (27.9)	46 (26.3)	38 (23.6)
868		868	298 (27.3)			298 (27.3)	298 (27.3)				11 (38.9)	203 (27.9)	46 (26.3)	38 (23.6)
869		869	298 (27.3)			298 (27.3)	298 (27.3)				11 (38.9)	203 (27.9)	46 (26.3)	38 (23.6)
870		870	316 (29.0)			316 (29.0)	316 (29.0)				11 (38.9)	212 (29.2)	46 (26.3)	47 (29.2)
871		871	327 (30.0)			327 (30.0)	327 (30.0)				11 (38.9)	215 (29.6)	47 (27.2)	53 (33.0)
872		872	330 (30.3)			330 (30.3)	330 (30.3)				12 (44.4)	217 (29.8)	47 (27.2)	53 (33.0)
873		873	330 (30.3)			330 (30.3)	330 (30.3)				12 (44.4)	217 (29.8)	47 (27.2)	53 (33.0)
874		874	330 (30.3)			330 (30.3)	330 (30.3)				12 (44.4)	217 (29.8)	47 (27.2)	53 (33.0)
875		875	345 (31.7)			345 (31.7)	345 (31.7)				12 (44.4)	229 (31.5)	49 (28.1)	55 (34.0)
876		876	348 (31.9)			348 (31.9)	348 (31.9)				12 (44.4)	229 (31.5)	50 (28.9)	56 (34.9)
877		877	348 (31.9)			348 (31.9)	348 (31.9)				12 (44.4)	229 (31.5)	50 (28.9)	56 (34.9)
878		878	348 (31.9)			348 (31.9)	348 (31.9)				12 (44.4)	229 (31.5)	50 (28.9)	56 (34.9)
879		879	348 (31.9)			348 (31.9)	348 (31.9)				12 (44.4)	229 (31.5)	50 (28.9)	56 (34.9)
880		880	371 (34.0)			371 (34.0)	371 (34.0)				12 (44.4)	240 (33.0)	60 (34.2)	60 (36.8)
881		881	372 (34.2)			372 (34.2)	372 (34.2)				12 (44.4)	241 (33.2)	60 (34.2)	60 (36.8)
882		882	374 (34.3)			374 (34.3)	374 (34.3)				12 (44.4)	241 (33.2)	61 (35.1)	60 (36.8)
883		883	374 (34.3)			374 (34.3)	374 (34.3)				12 (44.4)	241 (33.2)	61 (35.1)	60 (36.8)
884		884	374 (34.3)			374 (34.3)	374 (34.3)				12 (44.4)	241 (33.2)	61 (35.1)	60 (36.8)
885		885	380 (34.9)			380 (34.9)	380 (34.9)				12 (44.4)	246 (33.8)	63 (36.0)	60 (36.8)
886		886	380 (34.9)			380 (34.9)	380 (34.9)				12 (44.4)	246 (33.8)	63 (36.0)	60 (36.8)
887		887	380 (34.9)			380 (34.9)	380 (34.9)				12 (44.4)	246 (33.8)	63 (36.0)	60 (36.8)

888	888	380 (34.9)		380 (34.9)	380 (34.9)				12 (44.4)	246 (33.8)	63 (36.0)	60 (36.8)
889	889	380 (34.9)		380 (34.9)	380 (34.9)				12 (44.4)	246 (33.8)	63 (36.0)	60 (36.8)
890	890	385 (35.3)		385 (35.3)	385 (35.3)				12 (44.4)	247 (34.0)	64 (36.8)	61 (37.7)
891	891	385 (35.3)		385 (35.3)	385 (35.3)				12 (44.4)	247 (34.0)	64 (36.8)	61 (37.7)
892	892	394 (36.1)		394 (36.1)	394 (36.1)				12 (44.4)	256 (35.3)	64 (36.8)	61 (37.7)
893	899	401 (36.8)		401 (36.8)	401 (36.8)				12 (44.4)	258 (35.5)	69 (39.5)	63 (38.7)
900	909	453 (41.6)		453 (41.6)	453 (41.6)				21 (77.8)	285 (39.3)	76 (43.9)	70 (43.4)
910	919	461 (42.3)		461 (42.3)	461 (42.3)				21 (77.8)	290 (39.9)	78 (44.7)	72 (44.3)
920	929	508 (46.6)		508 (46.6)	508 (46.6)				21 (77.8)	324 (44.5)	87 (50.0)	76 (47.2)
930	939	604 (55.5)		604 (55.5)	604 (55.5)				21 (77.8)	388 (53.4)	101 (57.9)	95 (58.5)
940	949	664 (60.9)		664 (60.9)	664 (60.9)				21 (77.8)	423 (58.2)	111 (64.0)	108 (67.0)
950	959	702 (64.4)		702 (64.4)	702 (64.4)				23 (83.3)	450 (62.0)	118 (67.5)	111 (68.9)
960	969	707 (64.8)		707 (64.8)	707 (64.8)				23 (83.3)	452 (62.2)	118 (67.5)	114 (70.8)
970	979	716 (65.7)		716 (65.7)	716 (65.7)				23 (83.3)	459 (63.2)	118 (67.5)	116 (71.7)
980	989	740 (67.9)		740 (67.9)	740 (67.9)				23 (83.3)	475 (65.3)	121 (69.3)	122 (75.5)
990	999	751 (68.9)		751 (68.9)	751 (68.9)				23 (83.3)	482 (66.4)	122 (70.2)	124 (76.4)
1000	1099	829 (76.1)		829 (76.1)	829 (76.1)				23 (83.3)	534 (73.5)	142 (81.6)	130 (80.2)
1100	1199	867 (79.6)		867 (79.6)	867 (79.6)				27 (100.0)	559 (76.9)	148 (85.1)	133 (82.1)
1200	1299	904 (82.9)		904 (82.9)	904 (82.9)					588 (80.9)	151 (86.8)	137 (84.9)
1300	1399	943 (86.6)		943 (86.6)	943 (86.6)					621 (85.5)	154 (88.6)	140 (86.8)
1400	1499	974 (89.4)		974 (89.4)	974 (89.4)					640 (88.0)	160 (92.1)	147 (90.6)
1500		1,090 (100.0)		1,090 (100.0)	1,090 (100.0)					727 (100.0)	174 (100.0)	162 (100.0)
月平均賃金額		142,757		142,757	142,757				75,916	148,169	137,709	135,237
時間当平均賃金額		1,076		1,076	1,076				923	1,094	1,055	1,047
月一人当たり労働時間数		128		128	128				78	130	128	126
第1・20分位数		847		847	847				842	847	847	852
第1・10分位数		850		850	850				842	850	855	855
第1・4分位数		865		865	865				860	865	866	870
中位数		930		930	930				900	935	928	930
四分位偏差係数		0.1076		0.1076	0.1076				0.0227	0.1497	0.0807	0.0623

【上段】 累積労働者数

【下段】 累積構成比

時間当り所定内賃金額 （３手当を除く）	合計	男						女							
		男性計	17歳以下	18～19歳	20～54歳	55～59歳	60～64歳	65歳以上	女性計	17歳以下	18～19歳	20～54歳	55～59歳	60～64歳	65歳以上
計	1,090	304		18	234	17	35		786		9	493	157	127	
円															
- 831															
832 - 832															
833 - 833															
834 - 834															
835 - 835															
836 - 836															
837 - 837															
838 - 838															
839 - 839															
840 - 840															
841 - 841															
842 - 842	40 (3.6)	11 (3.5)		5 (25.0)	6 (2.6)				29 (3.7)			24 (5.0)	5 (2.9)		
843 - 843	40 (3.6)	11 (3.5)		5 (25.0)	6 (2.6)				29 (3.7)			24 (5.0)	5 (2.9)		
844 - 844	40 (3.6)	11 (3.5)		5 (25.0)	6 (2.6)				29 (3.7)			24 (5.0)	5 (2.9)		
845 - 845	41 (3.8)	12 (4.0)		5 (25.0)	8 (3.3)				29 (3.7)			24 (5.0)	5 (2.9)		
846 - 846	41 (3.8)	12 (4.0)		5 (25.0)	8 (3.3)				29 (3.7)			24 (5.0)	5 (2.9)		
847 - 847	58 (5.3)	17 (5.5)		5 (25.0)	12 (5.2)				41 (5.2)			32 (6.5)	9 (5.8)		
848 - 848	58 (5.3)	17 (5.5)		5 (25.0)	12 (5.2)				41 (5.2)			32 (6.5)	9 (5.8)		
849 - 849	58 (5.3)	17 (5.5)		5 (25.0)	12 (5.2)				41 (5.2)			32 (6.5)	9 (5.8)		
850 - 850	136 (12.5)	40 (13.1)		6 (33.3)	32 (13.7)	2 (9.1)			96 (12.2)			73 (14.9)	15 (9.7)	8 (6.0)	
851 - 851	136 (12.5)	40 (13.1)		6 (33.3)	32 (13.7)	2 (9.1)			96 (12.2)			73 (14.9)	15 (9.7)	8 (6.0)	
852 - 852	140 (12.9)	40 (13.1)		6 (33.3)	32 (13.7)	2 (9.1)			101 (12.8)			76 (15.5)	15 (9.7)	9 (7.2)	
853 - 853	140 (12.9)	40 (13.1)		6 (33.3)	32 (13.7)	2 (9.1)			101 (12.8)			76 (15.5)	15 (9.7)	9 (7.2)	
854 - 854	140 (12.9)	40 (13.1)		6 (33.3)	32 (13.7)	2 (9.1)			101 (12.8)			76 (15.5)	15 (9.7)	9 (7.2)	
855 - 855	182 (16.7)	47 (15.6)		6 (33.3)	37 (15.7)	3 (18.2)	2 (4.3)		134 (17.1)			99 (20.1)	20 (12.6)	15 (12.0)	
856 - 856	186 (17.1)	49 (16.1)		6 (33.3)	37 (15.7)	3 (18.2)	3 (8.7)		137 (17.5)			101 (20.4)	20 (12.6)	17 (13.3)	
857 - 857	189 (17.4)	49 (16.1)		6 (33.3)	37 (15.7)	3 (18.2)	3 (8.7)		140 (17.9)			102 (20.7)	21 (13.6)	17 (13.3)	

858	-	858	189 (17.4)	49 (16.1)	6 (33.3)	37 (15.7)	3 (18.2)	3 (8.7)	140 (17.9)	102 (20.7)	21 (13.6)	17 (13.3)	
859	-	859	189 (17.4)	49 (16.1)	6 (33.3)	37 (15.7)	3 (18.2)	3 (8.7)	140 (17.9)	102 (20.7)	21 (13.6)	17 (13.3)	
860	-	860	258 (23.7)	60 (19.6)	8 (41.7)	44 (19.0)	3 (18.2)	5 (13.0)	198 (25.2)	3 (33.3)	131 (26.6)	27 (23.3)	27 (21.7)
861		861	263 (24.1)	60 (19.6)	8 (41.7)	44 (19.0)	3 (18.2)	5 (13.0)	203 (25.8)	3 (33.3)	133 (26.9)	27 (25.2)	27 (21.7)
862		862	264 (24.2)	60 (19.6)	8 (41.7)	44 (19.0)	3 (18.2)	5 (13.0)	205 (26.0)	3 (33.3)	134 (27.2)	27 (25.2)	27 (21.7)
863		863	264 (24.2)	60 (19.6)	8 (41.7)	44 (19.0)	3 (18.2)	5 (13.0)	205 (26.0)	3 (33.3)	134 (27.2)	27 (25.2)	27 (21.7)
864		864	264 (24.2)	60 (19.6)	8 (41.7)	44 (19.0)	3 (18.2)	5 (13.0)	205 (26.0)	3 (33.3)	134 (27.2)	27 (25.2)	27 (21.7)
865		865	282 (25.9)	61 (20.1)	8 (41.7)	46 (19.6)	3 (18.2)	5 (13.0)	221 (28.2)	3 (33.3)	148 (30.0)	31 (25.2)	31 (24.1)
866		866	296 (27.2)	63 (20.6)	8 (41.7)	47 (20.3)	3 (18.2)	5 (13.0)	234 (29.7)	3 (33.3)	154 (31.3)	34 (27.2)	34 (26.5)
867		867	298 (27.3)	63 (20.6)	8 (41.7)	47 (20.3)	3 (18.2)	5 (13.0)	235 (29.9)	3 (33.3)	156 (31.6)	34 (27.2)	34 (26.5)
868		868	298 (27.3)	63 (20.6)	8 (41.7)	47 (20.3)	3 (18.2)	5 (13.0)	235 (29.9)	3 (33.3)	156 (31.6)	34 (27.2)	34 (26.5)
869		869	298 (27.3)	63 (20.6)	8 (41.7)	47 (20.3)	3 (18.2)	5 (13.0)	235 (29.9)	3 (33.3)	156 (31.6)	34 (27.2)	34 (26.5)
870		870	316 (29.0)	69 (22.6)	8 (41.7)	50 (21.6)	3 (18.2)	8 (21.7)	247 (31.5)	3 (33.3)	162 (32.8)	40 (27.2)	40 (31.3)
871		871	327 (30.0)	70 (23.1)	8 (41.7)	52 (22.2)	3 (18.2)	8 (21.7)	256 (32.6)	3 (33.3)	163 (33.1)	46 (28.2)	46 (36.1)
872		872	330 (30.3)	73 (24.1)	9 (50.0)	53 (22.9)	3 (18.2)	8 (21.7)	256 (32.6)	3 (33.3)	163 (33.1)	46 (28.2)	46 (36.1)
873		873	330 (30.3)	73 (24.1)	9 (50.0)	53 (22.9)	3 (18.2)	8 (21.7)	256 (32.6)	3 (33.3)	163 (33.1)	46 (28.2)	46 (36.1)
874		874	330 (30.3)	73 (24.1)	9 (50.0)	53 (22.9)	3 (18.2)	8 (21.7)	256 (32.6)	3 (33.3)	163 (33.1)	46 (28.2)	46 (36.1)
875		875	345 (31.7)	78 (25.6)	9 (50.0)	56 (24.2)	3 (18.2)	9 (26.1)	267 (34.0)	3 (33.3)	172 (35.0)	46 (29.1)	46 (36.1)
876		876	348 (31.9)	78 (25.6)	9 (50.0)	56 (24.2)	3 (18.2)	9 (26.1)	270 (34.4)	3 (33.3)	172 (35.0)	47 (30.1)	47 (37.3)
877		877	348 (31.9)	78 (25.6)	9 (50.0)	56 (24.2)	3 (18.2)	9 (26.1)	270 (34.4)	3 (33.3)	172 (35.0)	47 (30.1)	47 (37.3)
878		878	348 (31.9)	78 (25.6)	9 (50.0)	56 (24.2)	3 (18.2)	9 (26.1)	270 (34.4)	3 (33.3)	172 (35.0)	47 (30.1)	47 (37.3)
879		879	348 (31.9)	78 (25.6)	9 (50.0)	56 (24.2)	3 (18.2)	9 (26.1)	270 (34.4)	3 (33.3)	172 (35.0)	47 (30.1)	47 (37.3)
880		880	371 (34.0)	78 (25.6)	9 (50.0)	56 (24.2)	3 (18.2)	9 (26.1)	293 (37.3)	3 (33.3)	183 (37.2)	50 (35.9)	50 (39.8)
881		881	372 (34.2)	79 (26.1)	9 (50.0)	58 (24.8)	3 (18.2)	9 (26.1)	293 (37.3)	3 (33.3)	183 (37.2)	50 (35.9)	50 (39.8)
882		882	374 (34.3)	79 (26.1)	9 (50.0)	58 (24.8)	3 (18.2)	9 (26.1)	295 (37.5)	3 (33.3)	183 (37.2)	50 (36.9)	50 (39.8)
883		883	374 (34.3)	79 (26.1)	9 (50.0)	58 (24.8)	3 (18.2)	9 (26.1)	295 (37.5)	3 (33.3)	183 (37.2)	50 (36.9)	50 (39.8)
884		884	374 (34.3)	79 (26.1)	9 (50.0)	58 (24.8)	3 (18.2)	9 (26.1)	295 (37.5)	3 (33.3)	183 (37.2)	50 (36.9)	50 (39.8)
885		885	380 (34.9)	81 (26.6)	9 (50.0)	60 (25.5)	3 (18.2)	9 (26.1)	299 (38.1)	3 (33.3)	186 (37.8)	50 (37.9)	50 (39.8)
886		886	380 (34.9)	81 (26.6)	9 (50.0)	60 (25.5)	3 (18.2)	9 (26.1)	299 (38.1)	3 (33.3)	186 (37.8)	50 (37.9)	50 (39.8)
887		887	380 (34.9)	81 (26.6)	9 (50.0)	60 (25.5)	3 (18.2)	9 (26.1)	299 (38.1)	3 (33.3)	186 (37.8)	50 (37.9)	50 (39.8)

888	888	380 (34.9)	81 (26.6)	9 (50.0)	60 (25.5)	3 (18.2)	9 (26.1)	299 (38.1)	3 (33.3)	186 (37.8)	60 (37.9)	50 (39.8)
889	889	380 (34.9)	81 (26.6)	9 (50.0)	60 (25.5)	3 (18.2)	9 (26.1)	299 (38.1)	3 (33.3)	186 (37.8)	60 (37.9)	50 (39.8)
890	890	385 (35.3)	81 (26.6)	9 (50.0)	60 (25.5)	3 (18.2)	9 (26.1)	304 (38.6)	3 (33.3)	188 (38.1)	61 (38.8)	52 (41.0)
891	891	385 (35.3)	81 (26.6)	9 (50.0)	60 (25.5)	3 (18.2)	9 (26.1)	304 (38.6)	3 (33.3)	188 (38.1)	61 (38.8)	52 (41.0)
892	892	394 (36.1)	84 (27.6)	9 (50.0)	63 (26.8)	3 (18.2)	9 (26.1)	310 (39.4)	3 (33.3)	194 (39.3)	61 (38.8)	52 (41.0)
893	899	401 (36.8)	84 (27.6)	9 (50.0)	63 (26.8)	3 (18.2)	9 (26.1)	317 (40.4)	3 (33.3)	195 (39.6)	66 (41.7)	53 (42.2)
900	909	453 (41.6)	107 (35.2)	17 (91.7)	73 (31.4)	3 (18.2)	14 (39.1)	346 (44.1)	5 (50.0)	212 (43.0)	73 (46.6)	56 (44.6)
910	919	461 (42.3)	108 (35.7)	17 (91.7)	75 (32.0)	3 (18.2)	14 (39.1)	353 (44.9)	5 (50.0)	215 (43.7)	75 (47.6)	58 (45.8)
920	929	508 (46.6)	121 (39.7)	17 (91.7)	87 (37.3)	3 (18.2)	14 (39.1)	388 (49.3)	5 (50.0)	237 (48.0)	84 (53.4)	63 (49.4)
930	939	604 (55.5)	147 (48.2)	17 (91.7)	108 (46.4)	5 (27.3)	17 (47.8)	458 (58.3)	5 (50.0)	279 (56.7)	96 (61.2)	78 (61.4)
940	949	664 (60.9)	151 (49.7)	17 (91.7)	113 (48.4)	5 (27.3)	17 (47.8)	513 (65.2)	5 (50.0)	310 (62.8)	107 (68.0)	92 (72.3)
950	959	702 (64.4)	159 (52.3)	18 (100.0)	119 (51.0)	5 (27.3)	17 (47.8)	543 (69.1)	5 (50.0)	331 (67.2)	113 (71.8)	95 (74.7)
960	969	707 (64.8)	159 (52.3)		119 (51.0)	5 (27.3)	17 (47.8)	548 (69.7)	5 (50.0)	333 (67.5)	113 (71.8)	98 (77.1)
970	979	716 (65.7)	162 (53.3)		121 (51.6)	5 (27.3)	18 (52.2)	554 (70.5)	5 (50.0)	339 (68.7)	113 (71.8)	98 (77.1)
980	989	740 (67.9)	166 (54.8)		125 (53.6)	5 (27.3)	18 (52.2)	574 (73.0)	5 (50.0)	350 (70.9)	116 (73.8)	104 (81.9)
990	999	751 (68.9)	168 (55.3)		127 (54.2)	5 (27.3)	18 (52.2)	583 (74.2)	5 (50.0)	356 (72.1)	118 (74.8)	105 (83.1)
1,000	1,099	829 (76.1)	177 (58.3)		133 (56.9)	6 (36.4)	20 (56.5)	652 (82.9)	5 (50.0)	401 (81.4)	136 (86.4)	110 (86.7)
1,100	1,199	867 (79.6)	179 (58.8)		134 (57.5)	6 (36.4)	20 (56.5)	688 (87.6)	9 (100.0)	424 (86.1)	142 (90.3)	113 (89.2)
1,200	1,299	904 (82.9)	188 (61.8)		142 (60.8)	6 (36.4)	21 (60.9)	716 (91.1)		446 (90.4)	145 (92.2)	116 (91.6)
1,300	1,399	943 (86.6)	206 (67.8)		157 (67.3)	8 (45.5)	23 (65.2)	737 (93.8)		464 (94.1)	147 (93.2)	118 (92.8)
1,400	1,499	974 (89.4)	220 (72.4)		168 (71.9)	8 (45.5)	26 (73.9)	754 (95.9)		472 (95.7)	153 (97.1)	121 (95.2)
1,500		1,090 (100.0)	304 (100.0)		234 (100.0)	17 (100.0)	35 (100.0)	786 (100.0)		493 (100.0)	157 (100.0)	127 (100.0)
月平均賃金額		142,757	180,570	55,400	186,281	248,385	175,455	128,146	116,948	130,115	125,889	124,092
時間当平均賃金額		1,076	1,296	880	1,302	1,694	1,278	991	1,010	995	987	983
月一人当たり労働時間数		128	131	63	136	143	128	127	109	128	126	125
第1・20分位数		847	847	842	847	850	856	847	860	847	847	850
第1・10分位数		850	850	842	850	855	860	850	860	850	855	855
第1・4分位数		865	875	850	885	935	875	860	860	860	861	866
中位数		930	950	900	955	1,659	970	930	901	930	922	930
四分位偏差係数		0.1076	0.3828	0.0281	0.3732	0.5227	0.3785	0.0757	0.1547	0.0837	0.0755	0.0506

【上段】 累積労働者数

【下段】 累積構成比

時間当り所定内賃金額 （3手当を除く）	合計	規模別			地域別				年齢別					
		1～9人	10～29人	30～99人	全県				17歳以下	18～19歳	20～54歳	55～59歳	60～64歳	65歳以上
計	19	19			19									19
円														
- 831														
832 - 832														
833 - 833														
834 - 834														
835 - 835														
836 - 836														
837 - 837														
838 - 838														
839 - 839														
840 - 840														
841 - 841														
842 - 842														
843 - 843														
844 - 844														
845 - 845														
846 - 846														
847 - 847														
848 - 848														
849 - 849														
850 - 850	10 (50.0)	10 (50.0)			10 (50.0)								10 (50.0)	
851 - 851	10 (50.0)	10 (50.0)			10 (50.0)								10 (50.0)	
852 - 852	10 (50.0)	10 (50.0)			10 (50.0)								10 (50.0)	
853 - 853	10 (50.0)	10 (50.0)			10 (50.0)								10 (50.0)	
854 - 854	10 (50.0)	10 (50.0)			10 (50.0)								10 (50.0)	
855 - 855	10 (50.0)	10 (50.0)			10 (50.0)								10 (50.0)	
856 - 856	10 (50.0)	10 (50.0)			10 (50.0)								10 (50.0)	
857 - 857	10 (50.0)	10 (50.0)			10 (50.0)								10 (50.0)	

858 -	858	10 (50.0)	10 (50.0)			10 (50.0)									10 (50.0)
859 -	859	10 (50.0)	10 (50.0)			10 (50.0)									10 (50.0)
860 -	860	10 (50.0)	10 (50.0)			10 (50.0)									10 (50.0)
861	861	10 (50.0)	10 (50.0)			10 (50.0)									10 (50.0)
862	862	10 (50.0)	10 (50.0)			10 (50.0)									10 (50.0)
863	863	10 (50.0)	10 (50.0)			10 (50.0)									10 (50.0)
864	864	10 (50.0)	10 (50.0)			10 (50.0)									10 (50.0)
865	865	10 (50.0)	10 (50.0)			10 (50.0)									10 (50.0)
866	866	10 (50.0)	10 (50.0)			10 (50.0)									10 (50.0)
867	867	10 (50.0)	10 (50.0)			10 (50.0)									10 (50.0)
868	868	10 (50.0)	10 (50.0)			10 (50.0)									10 (50.0)
869	869	10 (50.0)	10 (50.0)			10 (50.0)									10 (50.0)
870	870	10 (50.0)	10 (50.0)			10 (50.0)									10 (50.0)
871	871	10 (50.0)	10 (50.0)			10 (50.0)									10 (50.0)
872	872	10 (50.0)	10 (50.0)			10 (50.0)									10 (50.0)
873	873	10 (50.0)	10 (50.0)			10 (50.0)									10 (50.0)
874	874	10 (50.0)	10 (50.0)			10 (50.0)									10 (50.0)
875	875	10 (50.0)	10 (50.0)			10 (50.0)									10 (50.0)
876	876	10 (50.0)	10 (50.0)			10 (50.0)									10 (50.0)
877	877	10 (50.0)	10 (50.0)			10 (50.0)									10 (50.0)
878	878	10 (50.0)	10 (50.0)			10 (50.0)									10 (50.0)
879	879	10 (50.0)	10 (50.0)			10 (50.0)									10 (50.0)
880	880	10 (50.0)	10 (50.0)			10 (50.0)									10 (50.0)
881	881	10 (50.0)	10 (50.0)			10 (50.0)									10 (50.0)
882	882	10 (50.0)	10 (50.0)			10 (50.0)									10 (50.0)
883	883	10 (50.0)	10 (50.0)			10 (50.0)									10 (50.0)
884	884	10 (50.0)	10 (50.0)			10 (50.0)									10 (50.0)
885	885	10 (50.0)	10 (50.0)			10 (50.0)									10 (50.0)
886	886	10 (50.0)	10 (50.0)			10 (50.0)									10 (50.0)
887	887	10 (50.0)	10 (50.0)			10 (50.0)									10 (50.0)

888	888	10 (50.0)	10 (50.0)			10 (50.0)							10 (50.0)
889	889	10 (50.0)	10 (50.0)			10 (50.0)							10 (50.0)
890	890	10 (50.0)	10 (50.0)			10 (50.0)							10 (50.0)
891	891	10 (50.0)	10 (50.0)			10 (50.0)							10 (50.0)
892	892	10 (50.0)	10 (50.0)			10 (50.0)							10 (50.0)
893	899	10 (50.0)	10 (50.0)			10 (50.0)							10 (50.0)
900	909	10 (50.0)	10 (50.0)			10 (50.0)							10 (50.0)
910	919	10 (50.0)	10 (50.0)			10 (50.0)							10 (50.0)
920	929	10 (50.0)	10 (50.0)			10 (50.0)							10 (50.0)
930	939	10 (50.0)	10 (50.0)			10 (50.0)							10 (50.0)
940	949	10 (50.0)	10 (50.0)			10 (50.0)							10 (50.0)
950	959	10 (50.0)	10 (50.0)			10 (50.0)							10 (50.0)
960	969	10 (50.0)	10 (50.0)			10 (50.0)							10 (50.0)
970	979	19 (100.0)	19 (100.0)			19 (100.0)							19 (100.0)
980	989												
990	999												
1000	1099												
1100	1199												
1200	1299												
1300	1399												
1400	1499												
1500													
月平均賃金額		70,441	70,441			70,441							70,441
時間当平均賃金額		912	912			912							912
月一人当たり労働時間数		77	77			77							77
第1・20分位数		850	850			850							850
第1・10分位数		850	850			850							850
第1・4分位数		850	850			850							850
中位数		851	851			851							851
四分位偏差係数		0.0731	0.0731			0.0731							0.0731

【上段】 累積労働者数

【下段】 累積構成比

時間当り所定内賃金額 （3手当を除く）	合計	男							女						
		男性計	17歳以下	18～19歳	20～54歳	55～59歳	60～64歳	65歳以上	女性計	17歳以下	18～19歳	20～54歳	55～59歳	60～64歳	65歳以上
計	19								19						19
円															
- 831															
832 - 832															
833 - 833															
834 - 834															
835 - 835															
836 - 836															
837 - 837															
838 - 838															
839 - 839															
840 - 840															
841 - 841															
842 - 842															
843 - 843															
844 - 844															
845 - 845															
846 - 846															
847 - 847															
848 - 848															
849 - 849															
850 - 850	10 (50.0)								10 (50.0)						10 (50.0)
851 - 851	10 (50.0)								10 (50.0)						10 (50.0)
852 - 852	10 (50.0)								10 (50.0)						10 (50.0)
853 - 853	10 (50.0)								10 (50.0)						10 (50.0)
854 - 854	10 (50.0)								10 (50.0)						10 (50.0)
855 - 855	10 (50.0)								10 (50.0)						10 (50.0)
856 - 856	10 (50.0)								10 (50.0)						10 (50.0)
857 - 857	10 (50.0)								10 (50.0)						10 (50.0)

858	-	858	10 (50.0)							10 (50.0)					10 (50.0)
859	-	859	10 (50.0)							10 (50.0)					10 (50.0)
860	-	860	10 (50.0)							10 (50.0)					10 (50.0)
861		861	10 (50.0)							10 (50.0)					10 (50.0)
862		862	10 (50.0)							10 (50.0)					10 (50.0)
863		863	10 (50.0)							10 (50.0)					10 (50.0)
864		864	10 (50.0)							10 (50.0)					10 (50.0)
865		865	10 (50.0)							10 (50.0)					10 (50.0)
866		866	10 (50.0)							10 (50.0)					10 (50.0)
867		867	10 (50.0)							10 (50.0)					10 (50.0)
868		868	10 (50.0)							10 (50.0)					10 (50.0)
869		869	10 (50.0)							10 (50.0)					10 (50.0)
870		870	10 (50.0)							10 (50.0)					10 (50.0)
871		871	10 (50.0)							10 (50.0)					10 (50.0)
872		872	10 (50.0)							10 (50.0)					10 (50.0)
873		873	10 (50.0)							10 (50.0)					10 (50.0)
874		874	10 (50.0)							10 (50.0)					10 (50.0)
875		875	10 (50.0)							10 (50.0)					10 (50.0)
876		876	10 (50.0)							10 (50.0)					10 (50.0)
877		877	10 (50.0)							10 (50.0)					10 (50.0)
878		878	10 (50.0)							10 (50.0)					10 (50.0)
879		879	10 (50.0)							10 (50.0)					10 (50.0)
880		880	10 (50.0)							10 (50.0)					10 (50.0)
881		881	10 (50.0)							10 (50.0)					10 (50.0)
882		882	10 (50.0)							10 (50.0)					10 (50.0)
883		883	10 (50.0)							10 (50.0)					10 (50.0)
884		884	10 (50.0)							10 (50.0)					10 (50.0)
885		885	10 (50.0)							10 (50.0)					10 (50.0)
886		886	10 (50.0)							10 (50.0)					10 (50.0)
887		887	10 (50.0)							10 (50.0)					10 (50.0)

888	888	10 (50.0)							10 (50.0)					10 (50.0)
889	889	10 (50.0)							10 (50.0)					10 (50.0)
890	890	10 (50.0)							10 (50.0)					10 (50.0)
891	891	10 (50.0)							10 (50.0)					10 (50.0)
892	892	10 (50.0)							10 (50.0)					10 (50.0)
893	899	10 (50.0)							10 (50.0)					10 (50.0)
900	909	10 (50.0)							10 (50.0)					10 (50.0)
910	919	10 (50.0)							10 (50.0)					10 (50.0)
920	929	10 (50.0)							10 (50.0)					10 (50.0)
930	939	10 (50.0)							10 (50.0)					10 (50.0)
940	949	10 (50.0)							10 (50.0)					10 (50.0)
950	959	10 (50.0)							10 (50.0)					10 (50.0)
960	969	10 (50.0)							10 (50.0)					10 (50.0)
970	979	19 (100.0)							19 (100.0)					19 (100.0)
980	989													
990	999													
1,000	1,099													
1,100	1,199													
1,200	1,299													
1,300	1,399													
1,400	1,499													
1,500														
月平均賃金額		70,441							70,441					70,441
時間当平均賃金額		912							912					912
月一人当たり労働時間数		77							77					77
第1・20分位数		850							850					850
第1・10分位数		850							850					850
第1・4分位数		850							850					850
中位数		851							851					851
四分位偏差係数		0.0731							0.0731					0.0731

【上段】 累積労働者数

【下段】 累積構成比

最低賃金引上げ額・率と影響率の関係表

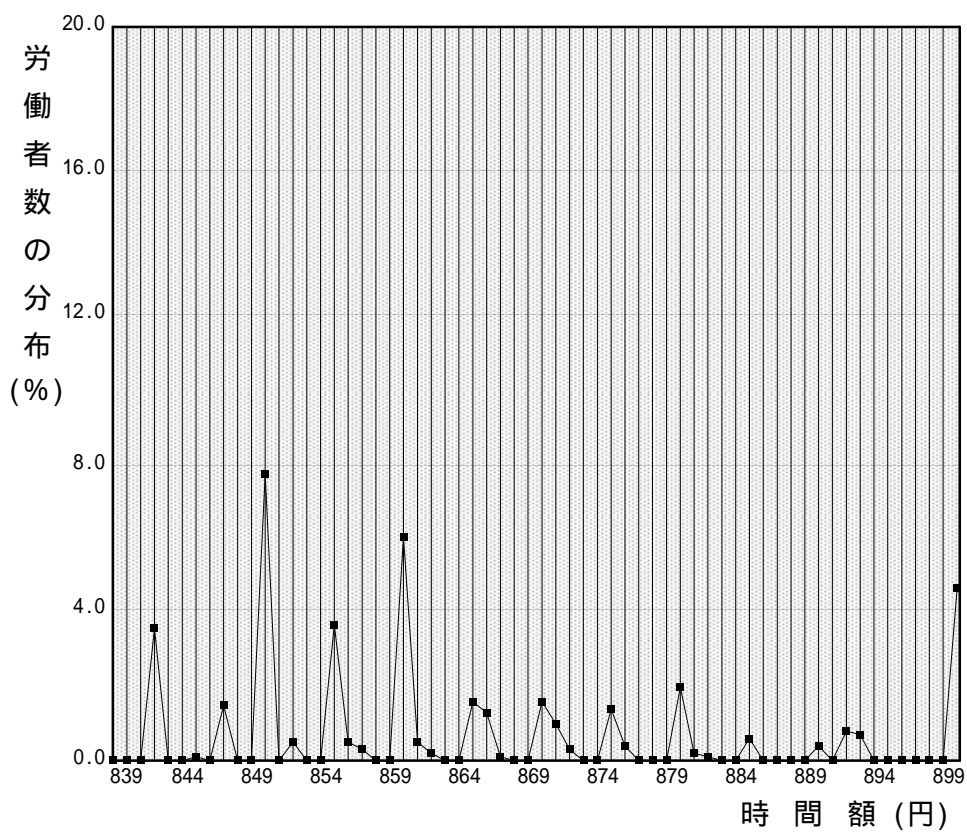
	件名	各種商品小売業			
	業種	各種商品小売業			
	現行の最低賃金額	時間額	842円		
	未満率	0.0%			
項番	時間額			影響率	未満労働者数
	引上げ額	引上げ率	引上げ後時間額		
1	1	0.12	843	3.61	40
2	2	0.24	844	3.61	40
3	3	0.36	845	3.61	40
4	4	0.48	846	3.70	41
5	5	0.59	847	3.70	41
6	6	0.71	848	5.23	58
7	7	0.83	849	5.23	58
8	8	0.95	850	5.23	58
9	9	1.07	851	13.07	145
10	10	1.19	852	13.07	145
11	11	1.31	853	13.53	150
12	12	1.43	854	13.53	150
13	13	1.54	855	13.53	150
14	14	1.66	856	17.22	191
15	15	1.78	857	17.67	196
16	16	1.90	858	17.94	199
17	17	2.02	859	17.94	199
18	18	2.14	860	17.94	199
19	19	2.26	861	24.08	267
20	20	2.38	862	24.53	272
21	21	2.49	863	24.71	274
22	22	2.61	864	24.71	274
23	23	2.73	865	24.71	274
24	24	2.85	866	26.33	292
25	25	2.97	867	27.59	306
26	26	3.09	868	27.68	307
27	27	3.21	869	27.68	307
28	28	3.33	870	27.68	307
29	29	3.44	871	29.31	325
30	30	3.56	872	30.30	336
31	31	3.68	873	30.57	339
32	32	3.80	874	30.57	339
33	33	3.92	875	30.57	339
34	34	4.04	876	31.92	354
35	35	4.16	877	32.28	358

最低賃金引上げ額・率と影響率の関係表

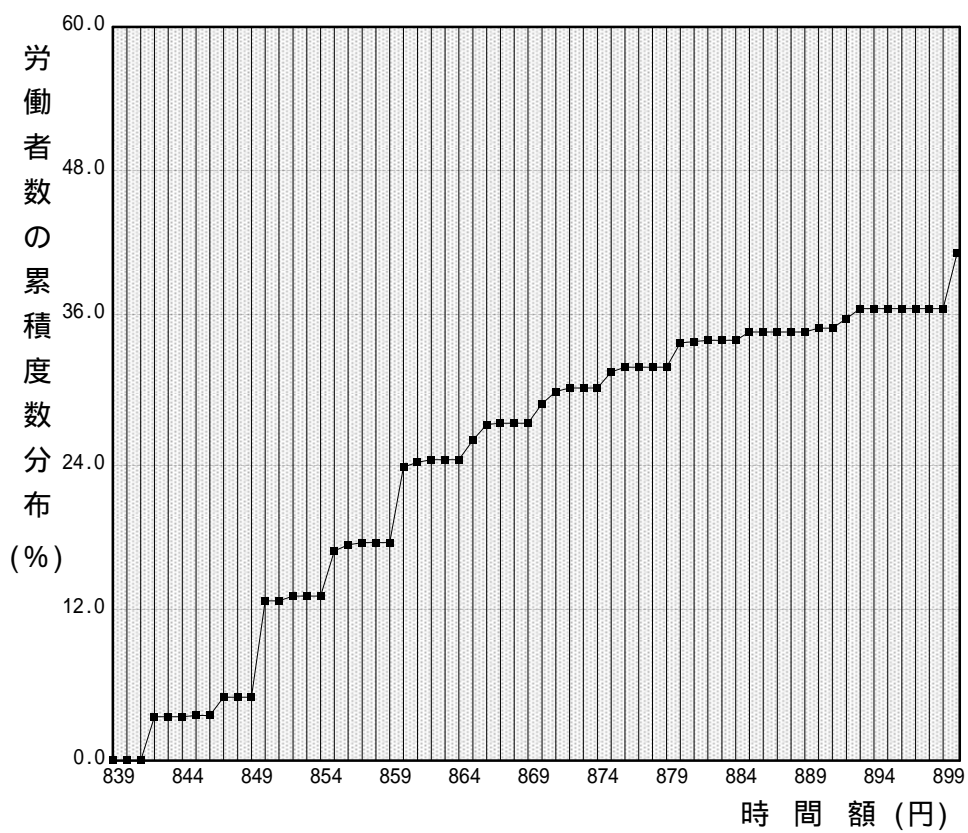
件名	各種商品小売業				
業種	各種商品小売業				
現行の最低賃金額	時間額	842円			
未満率	0.0%				
項番	時間額			影響率	未満労働者数
	引上げ額	引上げ率	引上げ後時間額		
36	36	4.28	878	32.28	358
37	37	4.39	879	32.28	358
38	38	4.51	880	32.28	358
39	39	4.63	881	34.27	380
40	40	4.75	882	34.45	382

B0-012-00 R 2. 9. 4 * 2ページ

時間額に対するその該当労働者数の分布



時間額に対するその該当労働者数の累積度数分布



最低賃金に関する基礎調査結果における統計用語の説明【各種商品】

用語	内容説明	2年結果
母集団復元の方法	<p>本調査は、対象となる集団から無作為に抽出した一部の情報から、その集団全体の情報を推計しようとするもので、標本調査の結果を母集団に復元しています（調査の基本設計に定められた抽出率の逆数を乗じています）。</p> <p>従って、基礎調査の対象事業所は I 561 で労働者数 50 人以上、I 569 で労働者数 30 人未満の事業所を対象としているため、復元に使用する母集団も上記の事業所数であり、その結果復元後の適用労働者数は産業別全体の適用労働者数とは相違することとなります。</p>	<p>産業別適用労働者数 全体：5,342 人 基礎調査：1,109 人</p>
時間当たり所定内賃金額 (3 手当を除く)	<p>「時間当たり所定内賃金額」とは、基本給額と諸手当のうち「精皆勤手当」「通勤手当」「家族手当」及び「賞与、時間外手当、早出手当、深夜手当、休日手当、宿日直手当等」を除いた手当の一時間当たりの額の合算額を言い、「3 手当を除く」という文言の「3 手当」とは、「精皆勤手当」「通勤手当」「家族手当」のことをいいます。</p> <p>本調査では、毎年 6 月分の賃金計算期間において、各調査対象事業所の所定労働日数を満稼働した時に支払われる見込みの基本給及び諸手当を調査しています。</p> <p>月給者の賃金を時給換算する場合、月給額を 6 月の所定労働時間数で割って計算しているため、6 月の所定労働時間数が、1 か月平均所定労働時間数（年間所定労働時間数から算出）よりも多ければ、最低賃金を満たしている場合であっても、最低賃金未満の分布に入ってくる場合があります。</p>	
未満率	<p>現行の最低賃金時間額（842 円）に達していない労働者の割合をパーセントで表したものをいいます。842 円の 1 つ上の 841 円欄の未満率が 0.0% になっています。</p>	842 円未満：0.0%
第 1・20 分位数	<p>労働者の賃金額を低い者から高い者へと一列に並べて、20 等分した下から 20 分の一番目の賃金額をいいます。</p>	$1,109 \div 20 = 55.4$ 56 人目：847 円
第 1・10 分位数	<p>労働者の賃金額を低い者から高い者へと一列に並べて、10 等分した下から 10 分の一番目の賃金額をいいます。</p>	$1,109 \div 10 = 110.9$ 111 人目：850 円
第 1・4 分位数	<p>労働者の賃金額を低い者から高い者へと一列に並べて、4 等分した下から 4 分の一番目の賃金額をいいます。</p>	$1,109 \div 4 = 277.2$ 278 人目：865 円
中位数	<p>賃金分布の真ん中の数値で、労働者全体の半数が中位数以下の賃金額、もう半数が中位数以上の賃金額となります。</p>	$1,109 \div 2 = 554.5$ 555 人目：930 円
四（よん）分位偏差係数	<p>賃金分布の評価方法の一つです。4 等分した下から 4 分の三番目の賃金額から 4 分の一番目の賃金額を差し引いたものを 4 等分した下から 4 分の三番目の賃金額と 4 分の一番目の賃金額を合わせた数字（または、中位数×2）で除した数値をいいます。数値が高いほど、分散度が大きくなります。</p>	<p>4 等分した下から 4 分の三番目の賃金額：A 4 等分した下から 4 分の一番目の賃金額：B $(A - B) / (A + B)$ = 四分位偏差係数</p>