

令和2年度最低賃金に関する基礎調査結果

(電子部品・デバイス・電子回路、電気機械器具、情報通信機械器具製造業)

調査方法の概要	1	頁
令和2年度最低賃金基礎調査テーブル表	2	頁
最低賃金に関する基礎調査票	3	頁

「調査結果」

電子部品・デバイス・電子回路、電気機械器具、情報通信機械器具製造業	(中計05・規模別・年齢別)	4～6	頁
	(中計05・男女別)	7～9	頁
電子部品・デバイス・電子回路製造業	(明細16・規模別・年齢別)	10～12	頁
	(明細16・男女別)	13～15	頁
電気機械器具・情報通信機械器具製造業	(明細17・規模別・年齢別)	16～18	頁
	(明細17・男女別)	19～21	頁
最低賃金引上げ額・率と影響率との関係表		22～23	頁
(グラフ)			
時間額に対するその該当労働者数の分布			
時間額に対するその該当労働者数の累積度数分布			

新潟労働局

調査方法の概要

1 調査目的

この調査は、新潟地方最低賃金審議会における最低賃金の改正・決定の審議に資するために、低賃金労働者の賃金実態を的確に把握することを目的とする。

2 調査時期

令和2年6月分賃金

3 調査対象

規模100人未満の「日本標準産業分類によるE28～E30（E2941、E297を除く）」における「平成28年経済センサスー活動調査」を基とした「最低賃金に関する実態調査縮小母集団名簿（平成28年経済センサスー活動調査）」から一定の方法により無作為抽出された101事業所の労働者1,716人について集計を行ったものである。

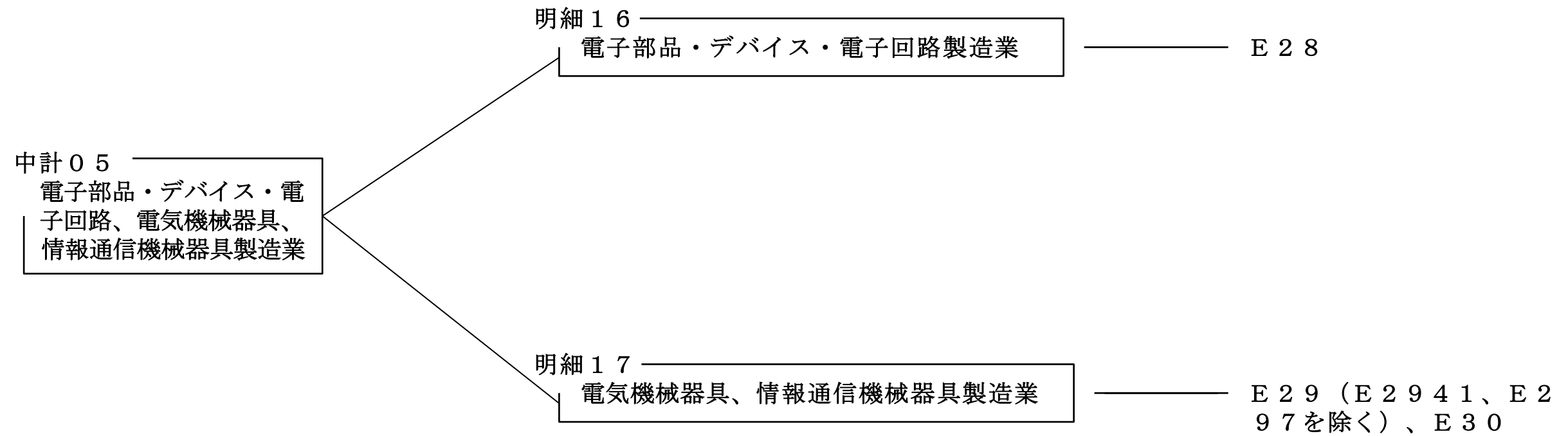
※集計内訳

産 業	事業所数	労働者数
電子部品・デバイス・電子回路	35	694
電気機械器具、情報通信機械器具	66	1,022
計	101	1,716

4 総括表の集計区分

令和2年度最低賃金基礎調査テーブル表のとおり。

令和2年度最低賃金基礎調査テーブル表



時間当り所定内賃金額 （3手当を除く）	合計	規模別			地域別				年齢別					
		1～9人	10～29人	30～99人	全県				17歳以下	18～19歳	20～54歳	55～59歳	60～64歳	65歳以上
計	2,797	217	604	1,976	2,797					12	2,146	407	232	
円	166	19	88	59	166					3	134	9	19	
-	897	(5.9)	(8.6)	(14.5)	(3.0)	(5.9)				(27.1)	(6.3)	(2.3)	(8.1)	
898 -	898	166	19	88	59	166				3	134	9	19	
		(5.9)	(8.6)	(14.5)	(3.0)	(5.9)				(27.1)	(6.3)	(2.3)	(8.1)	
899 -	899	166	19	88	59	166				3	134	9	19	
		(5.9)	(8.6)	(14.5)	(3.0)	(5.9)				(27.1)	(6.3)	(2.3)	(8.1)	
900 -	900	171	19	88	64	171				3	134	9	24	
		(6.1)	(8.6)	(14.5)	(3.3)	(6.1)				(27.1)	(6.3)	(2.3)	(10.4)	
901 -	901	171	19	88	64	171				3	134	9	24	
		(6.1)	(8.6)	(14.5)	(3.3)	(6.1)				(27.1)	(6.3)	(2.3)	(10.4)	
902 -	902	171	19	88	64	171				3	134	9	24	
		(6.1)	(8.6)	(14.5)	(3.3)	(6.1)				(27.1)	(6.3)	(2.3)	(10.4)	
903 -	903	174	19	91	64	174				3	134	9	27	
		(6.2)	(8.6)	(15.1)	(3.3)	(6.2)				(27.1)	(6.3)	(2.3)	(11.7)	
904 -	904	174	19	91	64	174				3	134	9	27	
		(6.2)	(8.6)	(15.1)	(3.3)	(6.2)				(27.1)	(6.3)	(2.3)	(11.7)	
905 -	905	174	19	91	64	174				3	134	9	27	
		(6.2)	(8.6)	(15.1)	(3.3)	(6.2)				(27.1)	(6.3)	(2.3)	(11.7)	
906 -	906	174	19	91	64	174				3	134	9	27	
		(6.2)	(8.6)	(15.1)	(3.3)	(6.2)				(27.1)	(6.3)	(2.3)	(11.7)	
907 -	907	174	19	91	64	174				3	134	9	27	
		(6.2)	(8.6)	(15.1)	(3.3)	(6.2)				(27.1)	(6.3)	(2.3)	(11.7)	
908 -	908	178	19	95	64	178				3	138	9	27	
		(6.4)	(8.6)	(15.7)	(3.3)	(6.4)				(27.1)	(6.4)	(2.3)	(11.7)	
909 -	909	178	19	95	64	178				3	138	9	27	
		(6.4)	(8.6)	(15.7)	(3.3)	(6.4)				(27.1)	(6.4)	(2.3)	(11.7)	
910 -	910	178	19	95	64	178				3	138	9	27	
		(6.4)	(8.6)	(15.7)	(3.3)	(6.4)				(27.1)	(6.4)	(2.3)	(11.7)	
911 -	911	178	19	95	64	178				3	138	9	27	
		(6.4)	(8.6)	(15.7)	(3.3)	(6.4)				(27.1)	(6.4)	(2.3)	(11.7)	
912 -	912	187	19	95	73	187				3	147	9	27	
		(6.7)	(8.6)	(15.7)	(3.7)	(6.7)				(27.1)	(6.8)	(2.3)	(11.7)	
913 -	913	187	19	95	73	187				3	147	9	27	
		(6.7)	(8.6)	(15.7)	(3.7)	(6.7)				(27.1)	(6.8)	(2.3)	(11.7)	
914 -	914	187	19	95	73	187				3	147	9	27	
		(6.7)	(8.6)	(15.7)	(3.7)	(6.7)				(27.1)	(6.8)	(2.3)	(11.7)	
915 -	915	192	19	95	78	192				3	152	9	27	
		(6.9)	(8.6)	(15.7)	(4.0)	(6.9)				(27.1)	(7.1)	(2.3)	(11.7)	
916 -	916	192	19	95	78	192				3	152	9	27	
		(6.9)	(8.6)	(15.7)	(4.0)	(6.9)				(27.1)	(7.1)	(2.3)	(11.7)	
917 -	917	192	19	95	78	192				3	152	9	27	
		(6.9)	(8.6)	(15.7)	(4.0)	(6.9)				(27.1)	(7.1)	(2.3)	(11.7)	
918 -	918	192	19	95	78	192				3	152	9	27	
		(6.9)	(8.6)	(15.7)	(4.0)	(6.9)				(27.1)	(7.1)	(2.3)	(11.7)	
919 -	919	197	19	95	84	197				3	157	9	27	
		(7.0)	(8.6)	(15.7)	(4.2)	(7.0)				(27.1)	(7.3)	(2.3)	(11.7)	
920 -	920	206	19	95	92	206				3	166	9	27	
		(7.4)	(8.6)	(15.7)	(4.7)	(7.4)				(27.1)	(7.7)	(2.3)	(11.7)	
921 -	921	206	19	95	92	206				3	166	9	27	
		(7.4)	(8.6)	(15.7)	(4.7)	(7.4)				(27.1)	(7.7)	(2.3)	(11.7)	
922 -	922	206	19	95	92	206				3	166	9	27	
		(7.4)	(8.6)	(15.7)	(4.7)	(7.4)				(27.1)	(7.7)	(2.3)	(11.7)	
923 -	923	206	19	95	92	206				3	166	9	27	
		(7.4)	(8.6)	(15.7)	(4.7)	(7.4)				(27.1)	(7.7)	(2.3)	(11.7)	
		211	19	95	97	211				3	171	9	27	

924 -	924	(7.5)	(8.6)	(15.7)	(4.9)	(7.5)					(27.1)	(8.0)	(2.3)	(11.7)
		214	19	98	97	214					3	174	9	27
925 -	925	(7.7)	(8.6)	(16.3)	(4.9)	(7.7)					(27.1)	(8.1)	(2.3)	(11.7)
		214	19	98	97	214					3	174	9	27
926 -	926	(7.7)	(8.6)	(16.3)	(4.9)	(7.7)					(27.1)	(8.1)	(2.3)	(11.7)
		214	19	98	97	214					3	174	9	27
927	927	(7.7)	(8.6)	(16.3)	(4.9)	(7.7)					(27.1)	(8.1)	(2.3)	(11.7)
		214	19	98	97	214					3	174	9	27
928	928	(7.7)	(8.6)	(16.3)	(4.9)	(7.7)					(27.1)	(8.1)	(2.3)	(11.7)
		214	19	98	97	214					3	174	9	27
929	929	(7.7)	(8.6)	(16.3)	(4.9)	(7.7)					(27.1)	(8.1)	(2.3)	(11.7)
		214	19	98	97	214					3	174	9	27
930	930	(7.7)	(8.6)	(16.3)	(4.9)	(7.7)					(27.1)	(8.1)	(2.3)	(11.7)
		214	19	98	97	214					3	174	9	27
931	931	(7.7)	(8.6)	(16.3)	(4.9)	(7.7)					(27.1)	(8.1)	(2.3)	(11.7)
		222	19	101	103	222					3	177	9	33
932	932	(8.0)	(8.6)	(16.8)	(5.2)	(8.0)					(27.1)	(8.3)	(2.3)	(14.0)
		222	19	101	103	222					3	177	9	33
933	933	(8.0)	(8.6)	(16.8)	(5.2)	(8.0)					(27.1)	(8.3)	(2.3)	(14.0)
		222	19	101	103	222					3	177	9	33
934	934	(8.0)	(8.6)	(16.8)	(5.2)	(8.0)					(27.1)	(8.3)	(2.3)	(14.0)
		228	19	101	108	228					3	183	9	33
935	935	(8.1)	(8.6)	(16.8)	(5.5)	(8.1)					(27.1)	(8.5)	(2.3)	(14.0)
		228	19	101	108	228					3	183	9	33
936	936	(8.1)	(8.6)	(16.8)	(5.5)	(8.1)					(27.1)	(8.5)	(2.3)	(14.0)
		228	19	101	108	228					3	183	9	33
937	937	(8.1)	(8.6)	(16.8)	(5.5)	(8.1)					(27.1)	(8.5)	(2.3)	(14.0)
		231	19	104	108	231					3	186	9	33
938	938	(8.3)	(8.6)	(17.3)	(5.5)	(8.3)					(27.1)	(8.7)	(2.3)	(14.0)
		236	19	104	113	236					3	191	9	33
939	939	(8.4)	(8.6)	(17.3)	(5.7)	(8.4)					(27.1)	(8.9)	(2.3)	(14.0)
		248	19	108	122	248					3	194	9	41
940	940	(8.9)	(8.6)	(17.8)	(6.2)	(8.9)					(27.1)	(9.0)	(2.3)	(17.7)
		248	19	108	122	248					3	194	9	41
941	941	(8.9)	(8.6)	(17.8)	(6.2)	(8.9)					(27.1)	(9.0)	(2.3)	(17.7)
		248	19	108	122	248					3	194	9	41
942	942	(8.9)	(8.6)	(17.8)	(6.2)	(8.9)					(27.1)	(9.0)	(2.3)	(17.7)
		258	19	108	132	258					3	205	9	41
943	943	(9.2)	(8.6)	(17.8)	(6.7)	(9.2)					(27.1)	(9.5)	(2.3)	(17.7)
		258	19	108	132	258					3	205	9	41
944	944	(9.2)	(8.6)	(17.8)	(6.7)	(9.2)					(27.1)	(9.5)	(2.3)	(17.7)
		262	19	112	132	262					3	209	9	41
945	945	(9.4)	(8.6)	(18.5)	(6.7)	(9.4)					(27.1)	(9.7)	(2.3)	(17.7)
		262	19	112	132	262					3	209	9	41
946	946	(9.4)	(8.6)	(18.5)	(6.7)	(9.4)					(27.1)	(9.7)	(2.3)	(17.7)
		262	19	112	132	262					3	209	9	41
947	947	(9.4)	(8.6)	(18.5)	(6.7)	(9.4)					(27.1)	(9.7)	(2.3)	(17.7)
		262	19	112	132	262					3	209	9	41
948	948	(9.4)	(8.6)	(18.5)	(6.7)	(9.4)					(27.1)	(9.7)	(2.3)	(17.7)
		262	19	112	132	262					3	209	9	41
949	949	(9.4)	(8.6)	(18.5)	(6.7)	(9.4)					(27.1)	(9.7)	(2.3)	(17.7)
		271	19	112	141	271					3	217	9	41
950	950	(9.7)	(8.6)	(18.5)	(7.1)	(9.7)					(27.1)	(10.1)	(2.3)	(17.7)
		281	19	112	151	281					3	228	9	41
951	951	(10.1)	(8.6)	(18.5)	(7.7)	(10.1)					(27.1)	(10.6)	(2.3)	(17.7)
		285	19	115	151	285					3	228	9	44
952	952	(10.2)	(8.6)	(19.0)	(7.7)	(10.2)					(27.1)	(10.6)	(2.3)	(19.0)
		285	19	115	151	285					3	228	9	44
953	953	(10.2)	(8.6)	(19.0)	(7.7)	(10.2)					(27.1)	(10.6)	(2.3)	(19.0)
		285	19	115	151	285					3	228	9	44
954	954	(10.2)	(8.6)	(19.0)	(7.7)	(10.2)					(27.1)	(10.6)	(2.3)	(19.0)
		285	19	115	151	285					3	228	9	44

955	955	(10.2)	(8.6)	(19.0)	(7.7)	(10.2)				(27.1)	(10.6)	(2.3)	(19.0)
		285	19	115	151	285				3	228	9	44
956	956	(10.2)	(8.6)	(19.0)	(7.7)	(10.2)				(27.1)	(10.6)	(2.3)	(19.0)
		285	19	115	151	285				3	228	9	44
957	957	(10.2)	(8.6)	(19.0)	(7.7)	(10.2)				(27.1)	(10.6)	(2.3)	(19.0)
		285	19	115	151	285				3	228	9	44
958	958	(10.2)	(8.6)	(19.0)	(7.7)	(10.2)				(27.1)	(10.6)	(2.3)	(19.0)
		288	19	118	151	288				3	228	9	47
959	959	(10.3)	(8.6)	(19.5)	(7.7)	(10.3)				(27.1)	(10.6)	(2.3)	(20.4)
		292	19	122	151	292				3	228	13	47
960	969	(10.4)	(8.6)	(20.2)	(7.7)	(10.4)				(27.1)	(10.6)	(3.3)	(20.4)
		324	19	135	170	324				3	238	22	61
970	979	(11.6)	(8.6)	(22.4)	(8.6)	(11.6)				(27.1)	(11.1)	(5.4)	(26.3)
		365	19	143	204	365				3	279	22	61
980	989	(13.1)	(8.6)	(23.6)	(10.3)	(13.1)				(27.1)	(13.0)	(5.4)	(26.3)
		383	19	152	213	383				3	297	22	61
990	999	(13.7)	(8.6)	(25.2)	(10.8)	(13.7)				(27.1)	(13.8)	(5.4)	(26.3)
		444	19	175	251	444				3	333	36	73
1000	1009	(15.9)	(8.6)	(29.0)	(12.7)	(15.9)				(27.1)	(15.5)	(8.7)	(31.3)
		453	19	178	256	453				3	341	36	73
1010	1019	(16.2)	(8.6)	(29.5)	(13.0)	(16.2)				(27.1)	(15.9)	(8.7)	(31.3)
		490	24	188	278	490				3	373	36	78
1020	1029	(17.5)	(11.2)	(31.1)	(14.1)	(17.5)				(27.1)	(17.4)	(8.7)	(33.8)
		522	36	194	292	522				3	405	36	78
1030	1039	(18.7)	(16.5)	(32.1)	(14.8)	(18.7)				(27.1)	(18.9)	(8.7)	(33.8)
		553	36	194	323	553				3	427	44	78
1040	1049	(19.8)	(16.5)	(32.1)	(16.3)	(19.8)				(27.1)	(19.9)	(10.8)	(33.8)
		589	36	197	356	589				3	463	44	78
1050	1059	(21.0)	(16.5)	(32.6)	(18.0)	(21.0)				(27.1)	(21.6)	(10.8)	(33.8)
		602	36	200	366	602				3	476	44	78
1060	1069	(21.5)	(16.5)	(33.2)	(18.5)	(21.5)				(27.1)	(22.2)	(10.8)	(33.8)
		632	43	204	385	632				3	496	44	90
1070	1079	(22.6)	(19.8)	(33.8)	(19.5)	(22.6)				(27.1)	(23.1)	(10.8)	(38.6)
		664	49	215	401	664				3	527	44	90
1080	1089	(23.8)	(22.4)	(35.5)	(20.3)	(23.8)				(27.1)	(24.6)	(10.8)	(38.6)
		692	49	215	428	692				12	546	44	90
1090	1099	(24.7)	(22.4)	(35.5)	(21.7)	(24.7)				(100.0)	(25.5)	(10.8)	(38.6)
		1,031	67	269	694	1,031					865	62	93
1100	1199	(36.9)	(31.0)	(44.6)	(35.1)	(36.9)					(40.3)	(15.2)	(40.0)
		1,359	106	316	937	1,359					1,131	109	106
1200	1299	(48.6)	(48.7)	(52.3)	(47.4)	(48.6)					(52.7)	(26.8)	(45.9)
		1,602	131	361	1,110	1,602					1,332	136	122
1300	1399	(57.3)	(60.6)	(59.7)	(56.2)	(57.3)					(62.1)	(33.4)	(52.6)
		1,810	139	388	1,283	1,810					1,499	156	144
1400	1499	(64.7)	(63.8)	(64.3)	(65.0)	(64.7)					(69.9)	(38.2)	(62.2)
		2,797	217	604	1,976	2,797					2,146	407	232
1500		(100.0)	(100.0)	(100.0)	(100.0)	(100.0)					(100.0)	(100.0)	(100.0)
月平均賃金額		242,390	249,332	234,488	244,044	242,390				163,024	231,281	303,830	241,229
時間当平均賃金額		1,438	1,442	1,373	1,458	1,438				1,026	1,377	1,762	1,457
月一人当たり労働時間数		168	172	170	167	168				160	168	172	165
第1・20分位数		877	830	841	932	877				850	877	972	863
第1・10分位数		951	1,020	852	988	951				850	950	1,042	900
第1・4分位数		1,100	1,113	994	1,115	1,100				850	1,099	1,282	978
中位数		1,335	1,350	1,239	1,350	1,335				1,091	1,266	1,636	1,364
四分位偏差係数		0.2015	0.1966	0.2876	0.1908	0.2015				0.1108	0.1888	0.2080	0.2790

【上段】

累積労働者数

【下段】

累積構成比

時間当り所定内賃金額 （3手当を除く）	合計	男							女						
		男性計	17歳以下	18～19歳	20～54歳	55～59歳	60～64歳	65歳以上	女性計	17歳以下	18～19歳	20～54歳	55～59歳	60～64歳	65歳以上
計	2,797	2,092			1,625	305	162		705		12	520	103	70	
円	166	64			52	9	3		101		3	82		16	
- 897	(5.9)	(3.1)			(3.2)	(3.1)	(2.0)		(14.4)		(27.1)	(15.8)		(22.2)	
898 - 898	166	64			52	9	3		101		3	82		16	
	(5.9)	(3.1)			(3.2)	(3.1)	(2.0)		(14.4)		(27.1)	(15.8)		(22.2)	
899 - 899	166	64			52	9	3		101		3	82		16	
	(5.9)	(3.1)			(3.2)	(3.1)	(2.0)		(14.4)		(27.1)	(15.8)		(22.2)	
900 - 900	171	64			52	9	3		107		3	82		21	
	(6.1)	(3.1)			(3.2)	(3.1)	(2.0)		(15.1)		(27.1)	(15.8)		(29.7)	
901 - 901	171	64			52	9	3		107		3	82		21	
	(6.1)	(3.1)			(3.2)	(3.1)	(2.0)		(15.1)		(27.1)	(15.8)		(29.7)	
902 - 902	171	64			52	9	3		107		3	82		21	
	(6.1)	(3.1)			(3.2)	(3.1)	(2.0)		(15.1)		(27.1)	(15.8)		(29.7)	
903 - 903	174	64			52	9	3		110		3	82		24	
	(6.2)	(3.1)			(3.2)	(3.1)	(2.0)		(15.6)		(27.1)	(15.8)		(34.2)	
904 - 904	174	64			52	9	3		110		3	82		24	
	(6.2)	(3.1)			(3.2)	(3.1)	(2.0)		(15.6)		(27.1)	(15.8)		(34.2)	
905 - 905	174	64			52	9	3		110		3	82		24	
	(6.2)	(3.1)			(3.2)	(3.1)	(2.0)		(15.6)		(27.1)	(15.8)		(34.2)	
906 - 906	174	64			52	9	3		110		3	82		24	
	(6.2)	(3.1)			(3.2)	(3.1)	(2.0)		(15.6)		(27.1)	(15.8)		(34.2)	
907 - 907	174	64			52	9	3		110		3	82		24	
	(6.2)	(3.1)			(3.2)	(3.1)	(2.0)		(15.6)		(27.1)	(15.8)		(34.2)	
908 - 908	178	64			52	9	3		114		3	86		24	
	(6.4)	(3.1)			(3.2)	(3.1)	(2.0)		(16.1)		(27.1)	(16.6)		(34.2)	
909 - 909	178	64			52	9	3		114		3	86		24	
	(6.4)	(3.1)			(3.2)	(3.1)	(2.0)		(16.1)		(27.1)	(16.6)		(34.2)	
910 - 910	178	64			52	9	3		114		3	86		24	
	(6.4)	(3.1)			(3.2)	(3.1)	(2.0)		(16.1)		(27.1)	(16.6)		(34.2)	
911 - 911	178	64			52	9	3		114		3	86		24	
	(6.4)	(3.1)			(3.2)	(3.1)	(2.0)		(16.1)		(27.1)	(16.6)		(34.2)	
912 - 912	187	64			52	9	3		122		3	95		24	
	(6.7)	(3.1)			(3.2)	(3.1)	(2.0)		(17.3)		(27.1)	(18.2)		(34.2)	
913 - 913	187	64			52	9	3		122		3	95		24	
	(6.7)	(3.1)			(3.2)	(3.1)	(2.0)		(17.3)		(27.1)	(18.2)		(34.2)	
914 - 914	187	64			52	9	3		122		3	95		24	
	(6.7)	(3.1)			(3.2)	(3.1)	(2.0)		(17.3)		(27.1)	(18.2)		(34.2)	
915 - 915	192	70			57	9	3		122		3	95		24	
	(6.9)	(3.3)			(3.5)	(3.1)	(2.0)		(17.3)		(27.1)	(18.2)		(34.2)	
916 - 916	192	70			57	9	3		122		3	95		24	
	(6.9)	(3.3)			(3.5)	(3.1)	(2.0)		(17.3)		(27.1)	(18.2)		(34.2)	
917 - 917	192	70			57	9	3		122		3	95		24	
	(6.9)	(3.3)			(3.5)	(3.1)	(2.0)		(17.3)		(27.1)	(18.2)		(34.2)	
918 - 918	192	70			57	9	3		122		3	95		24	
	(6.9)	(3.3)			(3.5)	(3.1)	(2.0)		(17.3)		(27.1)	(18.2)		(34.2)	
919 - 919	197	70			57	9	3		127		3	100		24	
	(7.0)	(3.3)			(3.5)	(3.1)	(2.0)		(18.1)		(27.1)	(19.3)		(34.2)	
920 - 920	206	70			57	9	3		136		3	109		24	
	(7.4)	(3.3)			(3.5)	(3.1)	(2.0)		(19.3)		(27.1)	(20.9)		(34.2)	
921 - 921	206	70			57	9	3		136		3	109		24	
	(7.4)	(3.3)			(3.5)	(3.1)	(2.0)		(19.3)		(27.1)	(20.9)		(34.2)	
922 - 922	206	70			57	9	3		136		3	109		24	
	(7.4)	(3.3)			(3.5)	(3.1)	(2.0)		(19.3)		(27.1)	(20.9)		(34.2)	
923 - 923	206	70			57	9	3		136		3	109		24	
	(7.4)	(3.3)			(3.5)	(3.1)	(2.0)		(19.3)		(27.1)	(20.9)		(34.2)	
	211	70			57	9	3		141		3	114		24	

924	-	924	(7.5)	(3.3)			(3.5)	(3.1)	(2.0)	(20.0)	(27.1)	(21.9)	(34.2)
			214	70			57	9	3	144	3	117	24
925	-	925	(7.7)	(3.3)			(3.5)	(3.1)	(2.0)	(20.5)	(27.1)	(22.5)	(34.2)
			214	70			57	9	3	144	3	117	24
926	-	926	(7.7)	(3.3)			(3.5)	(3.1)	(2.0)	(20.5)	(27.1)	(22.5)	(34.2)
			214	70			57	9	3	144	3	117	24
927		927	(7.7)	(3.3)			(3.5)	(3.1)	(2.0)	(20.5)	(27.1)	(22.5)	(34.2)
			214	70			57	9	3	144	3	117	24
928		928	(7.7)	(3.3)			(3.5)	(3.1)	(2.0)	(20.5)	(27.1)	(22.5)	(34.2)
			214	70			57	9	3	144	3	117	24
929		929	(7.7)	(3.3)			(3.5)	(3.1)	(2.0)	(20.5)	(27.1)	(22.5)	(34.2)
			214	70			57	9	3	144	3	117	24
930		930	(7.7)	(3.3)			(3.5)	(3.1)	(2.0)	(20.5)	(27.1)	(22.5)	(34.2)
			214	70			57	9	3	144	3	117	24
931		931	(7.7)	(3.3)			(3.5)	(3.1)	(2.0)	(20.5)	(27.1)	(22.5)	(34.2)
			222	73			60	9	3	150	3	117	29
932		932	(8.0)	(3.5)			(3.7)	(3.1)	(2.0)	(21.2)	(27.1)	(22.5)	(41.7)
			222	73			60	9	3	150	3	117	29
933		933	(8.0)	(3.5)			(3.7)	(3.1)	(2.0)	(21.2)	(27.1)	(22.5)	(41.7)
			222	73			60	9	3	150	3	117	29
934		934	(8.0)	(3.5)			(3.7)	(3.1)	(2.0)	(21.2)	(27.1)	(22.5)	(41.7)
			228	73			60	9	3	155	3	122	29
935		935	(8.1)	(3.5)			(3.7)	(3.1)	(2.0)	(22.0)	(27.1)	(23.5)	(41.7)
			228	73			60	9	3	155	3	122	29
936		936	(8.1)	(3.5)			(3.7)	(3.1)	(2.0)	(22.0)	(27.1)	(23.5)	(41.7)
			228	73			60	9	3	155	3	122	29
937		937	(8.1)	(3.5)			(3.7)	(3.1)	(2.0)	(22.0)	(27.1)	(23.5)	(41.7)
			231	73			60	9	3	158	3	126	29
938		938	(8.3)	(3.5)			(3.7)	(3.1)	(2.0)	(22.4)	(27.1)	(24.1)	(41.7)
			236	73			60	9	3	163	3	131	29
939		939	(8.4)	(3.5)			(3.7)	(3.1)	(2.0)	(23.2)	(27.1)	(25.1)	(41.7)
			248	76			63	9	3	172	3	131	38
940		940	(8.9)	(3.6)			(3.9)	(3.1)	(2.0)	(24.4)	(27.1)	(25.1)	(53.8)
			248	76			63	9	3	172	3	131	38
941		941	(8.9)	(3.6)			(3.9)	(3.1)	(2.0)	(24.4)	(27.1)	(25.1)	(53.8)
			248	76			63	9	3	172	3	131	38
942		942	(8.9)	(3.6)			(3.9)	(3.1)	(2.0)	(24.4)	(27.1)	(25.1)	(53.8)
			258	81			69	9	3	177	3	136	38
943		943	(9.2)	(3.9)			(4.2)	(3.1)	(2.0)	(25.1)	(27.1)	(26.2)	(53.8)
			258	81			69	9	3	177	3	136	38
944		944	(9.2)	(3.9)			(4.2)	(3.1)	(2.0)	(25.1)	(27.1)	(26.2)	(53.8)
			262	81			69	9	3	181	3	140	38
945		945	(9.4)	(3.9)			(4.2)	(3.1)	(2.0)	(25.7)	(27.1)	(26.9)	(53.8)
			262	81			69	9	3	181	3	140	38
946		946	(9.4)	(3.9)			(4.2)	(3.1)	(2.0)	(25.7)	(27.1)	(26.9)	(53.8)
			262	81			69	9	3	181	3	140	38
947		947	(9.4)	(3.9)			(4.2)	(3.1)	(2.0)	(25.7)	(27.1)	(26.9)	(53.8)
			262	81			69	9	3	181	3	140	38
948		948	(9.4)	(3.9)			(4.2)	(3.1)	(2.0)	(25.7)	(27.1)	(26.9)	(53.8)
			262	81			69	9	3	181	3	140	38
949		949	(9.4)	(3.9)			(4.2)	(3.1)	(2.0)	(25.7)	(27.1)	(26.9)	(53.8)
			271	81			69	9	3	190	3	149	38
950		950	(9.7)	(3.9)			(4.2)	(3.1)	(2.0)	(26.9)	(27.1)	(28.6)	(53.8)
			281	86			74	9	3	195	3	154	38
951		951	(10.1)	(4.1)			(4.5)	(3.1)	(2.0)	(27.6)	(27.1)	(29.6)	(53.8)
			285	86			74	9	3	198	3	154	41
952		952	(10.2)	(4.1)			(4.5)	(3.1)	(2.0)	(28.1)	(27.1)	(29.6)	(58.3)
			285	86			74	9	3	198	3	154	41
953		953	(10.2)	(4.1)			(4.5)	(3.1)	(2.0)	(28.1)	(27.1)	(29.6)	(58.3)
			285	86			74	9	3	198	3	154	41
954		954	(10.2)	(4.1)			(4.5)	(3.1)	(2.0)	(28.1)	(27.1)	(29.6)	(58.3)
			285	86			74	9	3	198	3	154	41

955	955	(10.2)	(4.1)		(4.5)	(3.1)	(2.0)		(28.1)		(27.1)	(29.6)		(58.3)
		285	86		74	9	3		198		3	154		41
956	956	(10.2)	(4.1)		(4.5)	(3.1)	(2.0)		(28.1)		(27.1)	(29.6)		(58.3)
		285	86		74	9	3		198		3	154		41
957	957	(10.2)	(4.1)		(4.5)	(3.1)	(2.0)		(28.1)		(27.1)	(29.6)		(58.3)
		285	86		74	9	3		198		3	154		41
958	958	(10.2)	(4.1)		(4.5)	(3.1)	(2.0)		(28.1)		(27.1)	(29.6)		(58.3)
		288	86		74	9	3		201		3	154		44
959	959	(10.3)	(4.1)		(4.5)	(3.1)	(2.0)		(28.5)		(27.1)	(29.6)		(62.8)
		292	86		74	9	3		205		3	154	4	44
960	969	(10.4)	(4.1)		(4.5)	(3.1)	(2.0)		(29.1)		(27.1)	(29.6)	(3.9)	(62.8)
		324	94		81	9	3		231		3	157	12	58
970	979	(11.6)	(4.5)		(5.0)	(3.1)	(2.0)		(32.7)		(27.1)	(30.2)	(12.1)	(82.3)
		365	106		93	9	3		259		3	186	12	58
980	989	(13.1)	(5.1)		(5.7)	(3.1)	(2.0)		(36.8)		(27.1)	(35.7)	(12.1)	(82.3)
		383	124		111	9	3		259		3	186	12	58
990	999	(13.7)	(5.9)		(6.9)	(3.1)	(2.0)		(36.8)		(27.1)	(35.7)	(12.1)	(82.3)
		444	144		118	20	6		300		3	215	16	66
1,000	1,009	(15.9)	(6.9)		(7.2)	(6.6)	(3.9)		(42.6)		(27.1)	(41.3)	(15.2)	(94.3)
		453	149		123	20	6		303		3	218	16	66
1,010	1,019	(16.2)	(7.1)		(7.6)	(6.6)	(3.9)		(43.0)		(27.1)	(41.9)	(15.2)	(94.3)
		490	164		131	20	12		327		3	241	16	66
1,020	1,029	(17.5)	(7.8)		(8.1)	(6.6)	(7.5)		(46.3)		(27.1)	(46.4)	(15.2)	(94.3)
		522	178		146	20	12		344		3	259	16	66
1,030	1,039	(18.7)	(8.5)		(9.0)	(6.6)	(7.5)		(48.8)		(27.1)	(49.7)	(15.2)	(94.3)
		553	183		151	20	12		370		3	276	24	66
1,040	1,049	(19.8)	(8.8)		(9.3)	(6.6)	(7.5)		(52.4)		(27.1)	(53.0)	(23.5)	(94.3)
		589	202		170	20	12		387		3	293	24	66
1,050	1,059	(21.0)	(9.7)		(10.5)	(6.6)	(7.5)		(54.8)		(27.1)	(56.3)	(23.5)	(94.3)
		602	210		178	20	12		392		3	298	24	66
1,060	1,069	(21.5)	(10.1)		(11.0)	(6.6)	(7.5)		(55.6)		(27.1)	(57.3)	(23.5)	(94.3)
		632	237		197	20	19		396		3	298	24	70
1,070	1,079	(22.6)	(11.3)		(12.1)	(6.6)	(11.9)		(56.1)		(27.1)	(57.3)	(23.5)	(100.0)
		664	263		224	20	19		401		3	303	24	
1,080	1,089	(23.8)	(12.6)		(13.8)	(6.6)	(11.9)		(56.9)		(27.1)	(58.3)	(23.5)	
		692	274		235	20	19		418		12	312	24	
1,090	1,099	(24.7)	(13.1)		(14.4)	(6.6)	(11.9)		(59.3)		(100.0)	(59.9)	(23.5)	
		1,031	496		451	23	22		535			414	39	
1,100	1,199	(36.9)	(23.7)		(27.7)	(7.6)	(13.8)		(75.8)			(79.6)	(37.6)	
		1,359	756		669	52	36		602			463	58	
1,200	1,299	(48.6)	(36.2)		(41.1)	(16.9)	(22.3)		(85.4)			(88.9)	(56.1)	
		1,602	970		848	70	52		632			484	66	
1,300	1,399	(57.3)	(46.4)		(52.2)	(22.9)	(32.0)		(89.7)			(93.0)	(64.3)	
		1,810	1,164		1,006	84	74		646			493	71	
1,400	1,499	(64.7)	(55.7)		(61.9)	(27.7)	(45.8)		(91.6)			(94.7)	(69.5)	
		2,797	2,092		1,625	305	162		705			520	103	
1,500		(100.0)	(100.0)		(100.0)	(100.0)	(100.0)		(100.0)			(100.0)	(100.0)	
月平均賃金額		242,390	262,974		249,384	324,609	283,415		181,334		163,024	174,749	242,129	144,403
時間当平均賃金額		1,438	1,546		1,472	1,870	1,682		1,119		1,026	1,082	1,442	940
月一人当たり労働時間数		168	170		170	174	170		161		160	161	167	154
第1・20分位数		877	989		980	1,004	1,020		843		850	840	971	843
第1・10分位数		951	1,068		1,057	1,258	1,071		850		850	850	972	863
第1・4分位数		1,100	1,206		1,174	1,464	1,350		943		850	939	1,100	900
中位数		1,335	1,452		1,378	1,777	1,574		1,042		1,091	1,040	1,282	940
四分位偏差係数		0.2015	0.2003		0.1716	0.1543	0.2271		0.1206		0.1108	0.1089	0.1762	0.0417

【上段】 累積労働者数

【下段】 累積構成比

時間当り所定内賃金額 （3手当を除く）	合計	規模別			地域別			年齢別					
		1～9人	10～29人	30～99人	全県			17歳以下	18～19歳	20～54歳	55～59歳	60～64歳	65歳以上
計	1,300	114	228	958	1,300				9	978	185	128	
円	36	7	12	17	36					24		13	
-	897	(2.8)	(6.3)	(5.3)	(1.8)	(2.8)				(2.4)		(9.8)	
898 -	898	(2.8)	(6.3)	(5.3)	(1.8)	(2.8)				24		13	
										(2.4)		(9.8)	
899 -	899	(2.8)	(6.3)	(5.3)	(1.8)	(2.8)				24		13	
										(2.4)		(9.8)	
900 -	900	(2.8)	(6.3)	(5.3)	(1.8)	(2.8)				24		13	
										(2.4)		(9.8)	
901 -	901	(2.8)	(6.3)	(5.3)	(1.8)	(2.8)				24		13	
										(2.4)		(9.8)	
902 -	902	(2.8)	(6.3)	(5.3)	(1.8)	(2.8)				24		13	
										(2.4)		(9.8)	
903 -	903	(2.8)	(6.3)	(5.3)	(1.8)	(2.8)				24		13	
										(2.4)		(9.8)	
904 -	904	(2.8)	(6.3)	(5.3)	(1.8)	(2.8)				24		13	
										(2.4)		(9.8)	
905 -	905	(2.8)	(6.3)	(5.3)	(1.8)	(2.8)				24		13	
										(2.4)		(9.8)	
906 -	906	(2.8)	(6.3)	(5.3)	(1.8)	(2.8)				24		13	
										(2.4)		(9.8)	
907 -	907	(2.8)	(6.3)	(5.3)	(1.8)	(2.8)				24		13	
										(2.4)		(9.8)	
908 -	908	(3.1)	(6.3)	(7.0)	(1.8)	(3.1)				28		13	
										(2.8)		(9.8)	
909 -	909	(3.1)	(6.3)	(7.0)	(1.8)	(3.1)				28		13	
										(2.8)		(9.8)	
910 -	910	(3.1)	(6.3)	(7.0)	(1.8)	(3.1)				28		13	
										(2.8)		(9.8)	
911 -	911	(3.1)	(6.3)	(7.0)	(1.8)	(3.1)				28		13	
										(2.8)		(9.8)	
912 -	912	(3.7)	(6.3)	(7.0)	(2.7)	(3.7)				36		13	
										(3.7)		(9.8)	
913 -	913	(3.7)	(6.3)	(7.0)	(2.7)	(3.7)				36		13	
										(3.7)		(9.8)	
914 -	914	(3.7)	(6.3)	(7.0)	(2.7)	(3.7)				36		13	
										(3.7)		(9.8)	
915 -	915	(3.7)	(6.3)	(7.0)	(2.7)	(3.7)				36		13	
										(3.7)		(9.8)	
916 -	916	(3.7)	(6.3)	(7.0)	(2.7)	(3.7)				36		13	
										(3.7)		(9.8)	
917 -	917	(3.7)	(6.3)	(7.0)	(2.7)	(3.7)				36		13	
										(3.7)		(9.8)	
918 -	918	(3.7)	(6.3)	(7.0)	(2.7)	(3.7)				36		13	
										(3.7)		(9.8)	
919 -	919	(3.7)	(6.3)	(7.0)	(2.7)	(3.7)				36		13	
										(3.7)		(9.8)	
920 -	920	(4.4)	(6.3)	(7.0)	(3.5)	(4.4)				45		13	
										(4.6)		(9.8)	
921 -	921	(4.4)	(6.3)	(7.0)	(3.5)	(4.4)				45		13	
										(4.6)		(9.8)	
922 -	922	(4.4)	(6.3)	(7.0)	(3.5)	(4.4)				45		13	
										(4.6)		(9.8)	
923 -	923	(4.4)	(6.3)	(7.0)	(3.5)	(4.4)				45		13	
										(4.6)		(9.8)	
	57	7	16	34	57					45		13	

924 -	924	(4.4)	(6.3)	(7.0)	(3.5)	(4.4)						(4.6)		(9.8)
		57	7	16	34	57						45		13
925 -	925	(4.4)	(6.3)	(7.0)	(3.5)	(4.4)						(4.6)		(9.8)
		57	7	16	34	57						45		13
926 -	926	(4.4)	(6.3)	(7.0)	(3.5)	(4.4)						(4.6)		(9.8)
		57	7	16	34	57						45		13
927	927	(4.4)	(6.3)	(7.0)	(3.5)	(4.4)						(4.6)		(9.8)
		57	7	16	34	57						45		13
928	928	(4.4)	(6.3)	(7.0)	(3.5)	(4.4)						(4.6)		(9.8)
		57	7	16	34	57						45		13
929	929	(4.4)	(6.3)	(7.0)	(3.5)	(4.4)						(4.6)		(9.8)
		57	7	16	34	57						45		13
930	930	(4.4)	(6.3)	(7.0)	(3.5)	(4.4)						(4.6)		(9.8)
		57	7	16	34	57						45		13
931	931	(4.4)	(6.3)	(7.0)	(3.5)	(4.4)						(4.6)		(9.8)
		57	7	16	34	57						45		13
932	932	(4.4)	(6.3)	(7.0)	(3.5)	(4.4)						(4.6)		(9.8)
		57	7	16	34	57						45		13
933	933	(4.4)	(6.3)	(7.0)	(3.5)	(4.4)						(4.6)		(9.8)
		57	7	16	34	57						45		13
934	934	(4.4)	(6.3)	(7.0)	(3.5)	(4.4)						(4.6)		(9.8)
		57	7	16	34	57						45		13
935	935	(4.4)	(6.3)	(7.0)	(3.5)	(4.4)						(4.6)		(9.8)
		57	7	16	34	57						45		13
936	936	(4.4)	(6.3)	(7.0)	(3.5)	(4.4)						(4.6)		(9.8)
		57	7	16	34	57						45		13
937	937	(4.4)	(6.3)	(7.0)	(3.5)	(4.4)						(4.6)		(9.8)
		57	7	16	34	57						45		13
938	938	(4.4)	(6.3)	(7.0)	(3.5)	(4.4)						(4.6)		(9.8)
		57	7	16	34	57						45		13
939	939	(4.4)	(6.3)	(7.0)	(3.5)	(4.4)						(4.6)		(9.8)
		57	7	16	34	57						45		13
940	940	(5.0)	(6.3)	(7.0)	(4.4)	(5.0)						(4.6)		(16.4)
		66	7	16	43	66						45		21
941	941	(5.0)	(6.3)	(7.0)	(4.4)	(5.0)						(4.6)		(16.4)
		66	7	16	43	66						45		21
942	942	(5.0)	(6.3)	(7.0)	(4.4)	(5.0)						(4.6)		(16.4)
		66	7	16	43	66						45		21
943	943	(5.0)	(6.3)	(7.0)	(4.4)	(5.0)						(4.6)		(16.4)
		66	7	16	43	66						45		21
944	944	(5.0)	(6.3)	(7.0)	(4.4)	(5.0)						(4.6)		(16.4)
		70	7	20	43	70						49		21
945	945	(5.4)	(6.3)	(8.8)	(4.4)	(5.4)						(5.0)		(16.4)
		70	7	20	43	70						49		21
946	946	(5.4)	(6.3)	(8.8)	(4.4)	(5.4)						(5.0)		(16.4)
		70	7	20	43	70						49		21
947	947	(5.4)	(6.3)	(8.8)	(4.4)	(5.4)						(5.0)		(16.4)
		70	7	20	43	70						49		21
948	948	(5.4)	(6.3)	(8.8)	(4.4)	(5.4)						(5.0)		(16.4)
		70	7	20	43	70						49		21
949	949	(5.4)	(6.3)	(8.8)	(4.4)	(5.4)						(5.0)		(16.4)
		78	7	20	51	78						57		21
950	950	(6.0)	(6.3)	(8.8)	(5.3)	(6.0)						(5.8)		(16.4)
		78	7	20	51	78						57		21
951	951	(6.0)	(6.3)	(8.8)	(5.3)	(6.0)						(5.8)		(16.4)
		78	7	20	51	78						57		21
952	952	(6.0)	(6.3)	(8.8)	(5.3)	(6.0)						(5.8)		(16.4)
		78	7	20	51	78						57		21
953	953	(6.0)	(6.3)	(8.8)	(5.3)	(6.0)						(5.8)		(16.4)
		78	7	20	51	78						57		21
954	954	(6.0)	(6.3)	(8.8)	(5.3)	(6.0)						(5.8)		(16.4)
		78	7	20	51	78						57		21

955	955	(6.0)	(6.3)	(8.8)	(5.3)	(6.0)						(5.8)		(16.4)
		78	7	20	51	78						57		21
956	956	(6.0)	(6.3)	(8.8)	(5.3)	(6.0)						(5.8)		(16.4)
		78	7	20	51	78						57		21
957	957	(6.0)	(6.3)	(8.8)	(5.3)	(6.0)						(5.8)		(16.4)
		78	7	20	51	78						57		21
958	958	(6.0)	(6.3)	(8.8)	(5.3)	(6.0)						(5.8)		(16.4)
		78	7	20	51	78						57		21
959	959	(6.0)	(6.3)	(8.8)	(5.3)	(6.0)						(5.8)		(16.4)
		82	7	24	51	82						57	4	21
960	969	(6.3)	(6.3)	(10.5)	(5.3)	(6.3)						(5.8)	(2.2)	(16.4)
		95	7	28	60	95						61	4	30
970	979	(7.3)	(6.3)	(12.3)	(6.2)	(7.3)						(6.2)	(2.2)	(23.1)
		117	7	32	78	117						83	4	30
980	989	(9.0)	(6.3)	(14.0)	(8.1)	(9.0)						(8.5)	(2.2)	(23.1)
		125	7	32	86	125						92	4	30
990	999	(9.6)	(6.3)	(14.0)	(9.0)	(9.6)						(9.4)	(2.2)	(23.1)
		146	7	36	103	146						113	4	30
1000	1009	(11.2)	(6.3)	(15.8)	(10.8)	(11.2)						(11.5)	(2.2)	(23.1)
		146	7	36	103	146						113	4	30
1010	1019	(11.2)	(6.3)	(15.8)	(10.8)	(11.2)						(11.5)	(2.2)	(23.1)
		163	7	36	120	163						130	4	30
1020	1029	(12.5)	(6.3)	(15.8)	(12.5)	(12.5)						(13.2)	(2.2)	(23.1)
		172	7	36	129	172						138	4	30
1030	1039	(13.2)	(6.3)	(15.8)	(13.4)	(13.2)						(14.1)	(2.2)	(23.1)
		197	7	36	154	197						155	13	30
1040	1049	(15.2)	(6.3)	(15.8)	(16.1)	(15.2)						(15.9)	(6.7)	(23.1)
		214	7	36	171	214						172	13	30
1050	1059	(16.5)	(6.3)	(15.8)	(17.8)	(16.5)						(17.6)	(6.7)	(23.1)
		214	7	36	171	214						172	13	30
1060	1069	(16.5)	(6.3)	(15.8)	(17.8)	(16.5)						(17.6)	(6.7)	(23.1)
		234	14	40	180	234						181	13	41
1070	1079	(18.0)	(12.5)	(17.5)	(18.7)	(18.0)						(18.5)	(6.7)	(31.8)
		238	14	44	180	238						185	13	41
1080	1089	(18.3)	(12.5)	(19.3)	(18.7)	(18.3)						(18.9)	(6.7)	(31.8)
		255	14	44	197	255						193	13	41
1090	1099	(19.6)	(12.5)	(19.3)	(20.5)	(19.6)				9		(19.7)	(6.7)	(31.8)
		426	21	64	341	426				(100.0)		361	17	41
1100	1199	(32.8)	(18.8)	(28.1)	(35.6)	(32.8)						(36.9)	(8.9)	(31.8)
		570	43	76	452	570						488	25	49
1200	1299	(43.9)	(37.5)	(33.3)	(47.1)	(43.9)						(49.8)	(13.5)	(38.5)
		679	57	92	530	679						577	38	56
1300	1399	(52.2)	(50.0)	(40.4)	(55.3)	(52.2)						(58.9)	(20.2)	(44.0)
		766	64	104	598	766						643	42	73
1400	1499	(58.9)	(56.3)	(45.6)	(62.4)	(58.9)						(65.7)	(22.4)	(57.3)
		1,300	114	228	958	1,300						978	185	128
1500		(100.0)	(100.0)	(100.0)	(100.0)	(100.0)						(100.0)	(100.0)	(100.0)
月平均賃金額		256,042	263,522	274,394	250,786	256,042					168,014	238,047	361,320	247,065
時間当平均賃金額		1,534	1,556	1,599	1,516	1,534					1,091	1,444	2,068	1,478
月一人当たり労働時間数		166	167	171	165	166					154	164	174	168
第1・20分位数		940	840	843	950	940					1,091	950	1,042	863
第1・10分位数		1,005	1,071	963	1,005	1,005					1,091	1,005	1,270	940
第1・4分位数		1,134	1,250	1,150	1,128	1,134					1,091	1,128	1,551	1,071
中位数		1,373	1,428	1,526	1,356	1,373					1,091	1,301	1,875	1,453
四分位偏差係数		0.2509	0.1390	0.2276	0.2563	0.2509					0.0003	0.1992	0.1535	0.2729

【上段】

累積労働者数

【下段】

累積構成比

時間当り所定内賃金額 （3手当を除く）	合計	男						女							
		男性計	17歳以下	18～19歳	20～54歳	55～59歳	60～64歳	65歳以上	女性計	17歳以下	18～19歳	20～54歳	55～59歳	60～64歳	65歳以上
計	1,300	920			682	144	94		380		9	297	42	34	
円	36	9			9				28			15		13	
- 897	(2.8)	(0.9)			(1.2)				(7.3)			(5.1)		(37.3)	
898 - 898	36 (2.8)	9 (0.9)			9 (1.2)				28 (7.3)			15 (5.1)		13 (37.3)	
899 - 899	36 (2.8)	9 (0.9)			9 (1.2)				28 (7.3)			15 (5.1)		13 (37.3)	
900 - 900	36 (2.8)	9 (0.9)			9 (1.2)				28 (7.3)			15 (5.1)		13 (37.3)	
901 - 901	36 (2.8)	9 (0.9)			9 (1.2)				28 (7.3)			15 (5.1)		13 (37.3)	
902 - 902	36 (2.8)	9 (0.9)			9 (1.2)				28 (7.3)			15 (5.1)		13 (37.3)	
903 - 903	36 (2.8)	9 (0.9)			9 (1.2)				28 (7.3)			15 (5.1)		13 (37.3)	
904 - 904	36 (2.8)	9 (0.9)			9 (1.2)				28 (7.3)			15 (5.1)		13 (37.3)	
905 - 905	36 (2.8)	9 (0.9)			9 (1.2)				28 (7.3)			15 (5.1)		13 (37.3)	
906 - 906	36 (2.8)	9 (0.9)			9 (1.2)				28 (7.3)			15 (5.1)		13 (37.3)	
907 - 907	36 (2.8)	9 (0.9)			9 (1.2)				28 (7.3)			15 (5.1)		13 (37.3)	
908 - 908	40 (3.1)	9 (0.9)			9 (1.2)				32 (8.3)			19 (6.4)		13 (37.3)	
909 - 909	40 (3.1)	9 (0.9)			9 (1.2)				32 (8.3)			19 (6.4)		13 (37.3)	
910 - 910	40 (3.1)	9 (0.9)			9 (1.2)				32 (8.3)			19 (6.4)		13 (37.3)	
911 - 911	40 (3.1)	9 (0.9)			9 (1.2)				32 (8.3)			19 (6.4)		13 (37.3)	
912 - 912	49 (3.7)	9 (0.9)			9 (1.2)				40 (10.6)			28 (9.3)		13 (37.3)	
913 - 913	49 (3.7)	9 (0.9)			9 (1.2)				40 (10.6)			28 (9.3)		13 (37.3)	
914 - 914	49 (3.7)	9 (0.9)			9 (1.2)				40 (10.6)			28 (9.3)		13 (37.3)	
915 - 915	49 (3.7)	9 (0.9)			9 (1.2)				40 (10.6)			28 (9.3)		13 (37.3)	
916 - 916	49 (3.7)	9 (0.9)			9 (1.2)				40 (10.6)			28 (9.3)		13 (37.3)	
917 - 917	49 (3.7)	9 (0.9)			9 (1.2)				40 (10.6)			28 (9.3)		13 (37.3)	
918 - 918	49 (3.7)	9 (0.9)			9 (1.2)				40 (10.6)			28 (9.3)		13 (37.3)	
919 - 919	49 (3.7)	9 (0.9)			9 (1.2)				40 (10.6)			28 (9.3)		13 (37.3)	
920 - 920	57 (4.4)	9 (0.9)			9 (1.2)				49 (12.8)			36 (12.2)		13 (37.3)	
921 - 921	57 (4.4)	9 (0.9)			9 (1.2)				49 (12.8)			36 (12.2)		13 (37.3)	
922 - 922	57 (4.4)	9 (0.9)			9 (1.2)				49 (12.8)			36 (12.2)		13 (37.3)	
923 - 923	57 (4.4)	9 (0.9)			9 (1.2)				49 (12.8)			36 (12.2)		13 (37.3)	
	57	9			9				49			36		13	

924	-	924	(4.4)	(0.9)			(1.2)			(12.8)		(12.2)		(37.3)
			57	9			9			49		36		13
925	-	925	(4.4)	(0.9)			(1.2)			(12.8)		(12.2)		(37.3)
			57	9			9			49		36		13
926	-	926	(4.4)	(0.9)			(1.2)			(12.8)		(12.2)		(37.3)
			57	9			9			49		36		13
927		927	(4.4)	(0.9)			(1.2)			(12.8)		(12.2)		(37.3)
			57	9			9			49		36		13
928		928	(4.4)	(0.9)			(1.2)			(12.8)		(12.2)		(37.3)
			57	9			9			49		36		13
929		929	(4.4)	(0.9)			(1.2)			(12.8)		(12.2)		(37.3)
			57	9			9			49		36		13
930		930	(4.4)	(0.9)			(1.2)			(12.8)		(12.2)		(37.3)
			57	9			9			49		36		13
931		931	(4.4)	(0.9)			(1.2)			(12.8)		(12.2)		(37.3)
			57	9			9			49		36		13
932		932	(4.4)	(0.9)			(1.2)			(12.8)		(12.2)		(37.3)
			57	9			9			49		36		13
933		933	(4.4)	(0.9)			(1.2)			(12.8)		(12.2)		(37.3)
			57	9			9			49		36		13
934		934	(4.4)	(0.9)			(1.2)			(12.8)		(12.2)		(37.3)
			57	9			9			49		36		13
935		935	(4.4)	(0.9)			(1.2)			(12.8)		(12.2)		(37.3)
			57	9			9			49		36		13
936		936	(4.4)	(0.9)			(1.2)			(12.8)		(12.2)		(37.3)
			57	9			9			49		36		13
937		937	(4.4)	(0.9)			(1.2)			(12.8)		(12.2)		(37.3)
			57	9			9			49		36		13
938		938	(4.4)	(0.9)			(1.2)			(12.8)		(12.2)		(37.3)
			57	9			9			49		36		13
939		939	(4.4)	(0.9)			(1.2)			(12.8)		(12.2)		(37.3)
			66	9			9			57		36		21
940		940	(5.0)	(0.9)			(1.2)			(15.0)		(12.2)		(62.7)
			66	9			9			57		36		21
941		941	(5.0)	(0.9)			(1.2)			(15.0)		(12.2)		(62.7)
			66	9			9			57		36		21
942		942	(5.0)	(0.9)			(1.2)			(15.0)		(12.2)		(62.7)
			66	9			9			57		36		21
943		943	(5.0)	(0.9)			(1.2)			(15.0)		(12.2)		(62.7)
			66	9			9			57		36		21
944		944	(5.0)	(0.9)			(1.2)			(15.0)		(12.2)		(62.7)
			70	9			9			61		40		21
945		945	(5.4)	(0.9)			(1.2)			(16.1)		(13.5)		(62.7)
			70	9			9			61		40		21
946		946	(5.4)	(0.9)			(1.2)			(16.1)		(13.5)		(62.7)
			70	9			9			61		40		21
947		947	(5.4)	(0.9)			(1.2)			(16.1)		(13.5)		(62.7)
			70	9			9			61		40		21
948		948	(5.4)	(0.9)			(1.2)			(16.1)		(13.5)		(62.7)
			70	9			9			61		40		21
949		949	(5.4)	(0.9)			(1.2)			(16.1)		(13.5)		(62.7)
			78	9			9			70		49		21
950		950	(6.0)	(0.9)			(1.2)			(18.3)		(16.4)		(62.7)
			78	9			9			70		49		21
951		951	(6.0)	(0.9)			(1.2)			(18.3)		(16.4)		(62.7)
			78	9			9			70		49		21
952		952	(6.0)	(0.9)			(1.2)			(18.3)		(16.4)		(62.7)
			78	9			9			70		49		21
953		953	(6.0)	(0.9)			(1.2)			(18.3)		(16.4)		(62.7)
			78	9			9			70		49		21
954		954	(6.0)	(0.9)			(1.2)			(18.3)		(16.4)		(62.7)
			78	9			9			70		49		21

955	955	(6.0)	(0.9)			(1.2)			(18.3)			(16.4)		(62.7)
		78	9			9			70			49		21
956	956	(6.0)	(0.9)			(1.2)			(18.3)			(16.4)		(62.7)
		78	9			9			70			49		21
957	957	(6.0)	(0.9)			(1.2)			(18.3)			(16.4)		(62.7)
		78	9			9			70			49		21
958	958	(6.0)	(0.9)			(1.2)			(18.3)			(16.4)		(62.7)
		78	9			9			70			49		21
959	959	(6.0)	(0.9)			(1.2)			(18.3)			(16.4)		(62.7)
		82	9			9			74			49	4	21
960	969	(6.3)	(0.9)			(1.2)			(19.4)			(16.4)	(9.6)	(62.7)
		95	13			13			82			49	4	30
970	979	(7.3)	(1.4)			(1.8)			(21.6)			(16.4)	(9.6)	(88.1)
		117	17			17			100			67	4	30
980	989	(9.0)	(1.8)			(2.4)			(26.3)			(22.5)	(9.6)	(88.1)
		125	25			25			100			67	4	30
990	999	(9.6)	(2.7)			(3.7)			(26.3)			(22.5)	(9.6)	(88.1)
		146	25			25			121			88	4	30
1,000	1,009	(11.2)	(2.7)			(3.7)			(31.9)			(29.5)	(9.6)	(88.1)
		146	25			25			121			88	4	30
1,010	1,019	(11.2)	(2.7)			(3.7)			(31.9)			(29.5)	(9.6)	(88.1)
		163	34			34			130			96	4	30
1,020	1,029	(12.5)	(3.6)			(4.9)			(34.1)			(32.4)	(9.6)	(88.1)
		172	34			34			138			105	4	30
1,030	1,039	(13.2)	(3.6)			(4.9)			(36.3)			(35.3)	(9.6)	(88.1)
		197	34			34			164			122	13	30
1,040	1,049	(15.2)	(3.6)			(4.9)			(43.0)			(41.0)	(30.1)	(88.1)
		214	34			34			181			139	13	30
1,050	1,059	(16.5)	(3.6)			(4.9)			(47.5)			(46.7)	(30.1)	(88.1)
		214	34			34			181			139	13	30
1,060	1,069	(16.5)	(3.6)			(4.9)			(47.5)			(46.7)	(30.1)	(88.1)
		234	49			42	7		185			139	13	34
1,070	1,079	(18.0)	(5.3)			(6.2)	(7.5)		(48.6)			(46.7)	(30.1)	(100.0)
		238	53			46	7		185			139	13	
1,080	1,089	(18.3)	(5.8)			(6.7)	(7.5)		(48.6)			(46.7)	(30.1)	
		255	53			46	7		202		9	147	13	
1,090	1,099	(19.6)	(5.8)			(6.7)	(7.5)		(53.0)		(100.0)	(49.6)	(30.1)	
		426	132			125	7		294			236	17	
1,100	1,199	(32.8)	(14.4)			(18.4)	(7.5)		(77.4)			(79.4)	(39.8)	
		570	255			231	9	16	315			257	17	
1,200	1,299	(43.9)	(27.7)			(33.9)	(5.9)	(16.6)	(82.9)			(86.5)	(39.8)	
		679	345			302	21	23	334			275	17	
1,300	1,399	(52.2)	(37.5)			(44.2)	(14.6)	(24.1)	(87.8)			(92.8)	(39.8)	
		766	432			368	25	40	334			275	17	
1,400	1,499	(58.9)	(47.0)			(53.9)	(17.4)	(42.2)	(87.8)			(92.8)	(39.8)	
		1,300	920			682	144	94	380			297	42	
1,500		(100.0)	(100.0)			(100.0)	(100.0)	(100.0)	(100.0)			(100.0)	(100.0)	
月平均賃金額		256,042	283,246			263,167	381,198	279,112	190,222		168,014	180,312	292,479	156,929
時間当平均賃金額		1,534	1,686			1,586	2,171	1,671	1,167		1,091	1,119	1,713	935
月一人当たり労働時間数		166	167			166	175	168	163		154	161	171	168
第1・20分位数		940	1,076			1,076	1,270	1,071	843		1,091	843	963	843
第1・10分位数		1,005	1,128			1,113	1,386	1,236	912		1,091	920	1,042	843
第1・4分位数		1,134	1,270			1,226	1,638	1,453	988		1,091	1,005	1,042	863
中位数		1,373	1,545			1,462	1,913	1,613	1,091		1,091	1,100	1,551	940
四分位偏差係数		0.2509	0.2116			0.2115	0.1277	0.1898	0.0903		0.0003	0.0816	0.2178	0.0614

【上段】 累積労働者数

【下段】 累積構成比

時間当り所定内賃金額 （3手当を除く）	合計	規模別			地域別			年齢別					
		1～9人	10～29人	30～99人	全県			17歳以下	18～19歳	20～54歳	55～59歳	60～64歳	65歳以上
計	1,497	103	376	1,018	1,497				3	1,167	222	104	
円	129	11	76	42	129				3	111	9	6	
-	897	(8.7)	(11.1)	(20.2)	(4.1)	(8.7)			(100.0)	(9.5)	(4.3)	(6.1)	
898 -	898	(8.7)	(11.1)	(20.2)	(4.1)	(8.7)				(9.5)	(4.3)	(6.1)	
899 -	899	(8.7)	(11.1)	(20.2)	(4.1)	(8.7)				(9.5)	(4.3)	(6.1)	
900 -	900	(9.0)	(11.1)	(20.2)	(4.7)	(9.0)				(9.5)	(4.3)	(11.1)	
901 -	901	(9.0)	(11.1)	(20.2)	(4.7)	(9.0)				(9.5)	(4.3)	(11.1)	
902 -	902	(9.0)	(11.1)	(20.2)	(4.7)	(9.0)				(9.5)	(4.3)	(11.1)	
903 -	903	(9.2)	(11.1)	(21.0)	(4.7)	(9.2)				(9.5)	(4.3)	(14.2)	
904 -	904	(9.2)	(11.1)	(21.0)	(4.7)	(9.2)				(9.5)	(4.3)	(14.2)	
905 -	905	(9.2)	(11.1)	(21.0)	(4.7)	(9.2)				(9.5)	(4.3)	(14.2)	
906 -	906	(9.2)	(11.1)	(21.0)	(4.7)	(9.2)				(9.5)	(4.3)	(14.2)	
907 -	907	(9.2)	(11.1)	(21.0)	(4.7)	(9.2)				(9.5)	(4.3)	(14.2)	
908 -	908	(9.2)	(11.1)	(21.0)	(4.7)	(9.2)				(9.5)	(4.3)	(14.2)	
909 -	909	(9.2)	(11.1)	(21.0)	(4.7)	(9.2)				(9.5)	(4.3)	(14.2)	
910 -	910	(9.2)	(11.1)	(21.0)	(4.7)	(9.2)				(9.5)	(4.3)	(14.2)	
911 -	911	(9.2)	(11.1)	(21.0)	(4.7)	(9.2)				(9.5)	(4.3)	(14.2)	
912 -	912	(9.2)	(11.1)	(21.0)	(4.7)	(9.2)				(9.5)	(4.3)	(14.2)	
913 -	913	(9.2)	(11.1)	(21.0)	(4.7)	(9.2)				(9.5)	(4.3)	(14.2)	
914 -	914	(9.2)	(11.1)	(21.0)	(4.7)	(9.2)				(9.5)	(4.3)	(14.2)	
915 -	915	(9.6)	(11.1)	(21.0)	(5.2)	(9.6)				(9.9)	(4.3)	(14.2)	
916 -	916	(9.6)	(11.1)	(21.0)	(5.2)	(9.6)				(9.9)	(4.3)	(14.2)	
917 -	917	(9.6)	(11.1)	(21.0)	(5.2)	(9.6)				(9.9)	(4.3)	(14.2)	
918 -	918	(9.6)	(11.1)	(21.0)	(5.2)	(9.6)				(9.9)	(4.3)	(14.2)	
919 -	919	(9.9)	(11.1)	(21.0)	(5.7)	(9.9)				(10.4)	(4.3)	(14.2)	
920 -	920	(9.9)	(11.1)	(21.0)	(5.7)	(9.9)				(10.4)	(4.3)	(14.2)	
921 -	921	(9.9)	(11.1)	(21.0)	(5.7)	(9.9)				(10.4)	(4.3)	(14.2)	
922 -	922	(9.9)	(11.1)	(21.0)	(5.7)	(9.9)				(10.4)	(4.3)	(14.2)	
923 -	923	(9.9)	(11.1)	(21.0)	(5.7)	(9.9)				(10.4)	(4.3)	(14.2)	
	154	11	79	63	154					126	9	15	

924 -	924	(10.3)	(11.1)	(21.0)	(6.2)	(10.3)						(10.8)	(4.3)	(14.2)
		157	11	82	63	157						130	9	15
925 -	925	(10.5)	(11.1)	(21.8)	(6.2)	(10.5)						(11.1)	(4.3)	(14.2)
		157	11	82	63	157						130	9	15
926 -	926	(10.5)	(11.1)	(21.8)	(6.2)	(10.5)						(11.1)	(4.3)	(14.2)
		157	11	82	63	157						130	9	15
927	927	(10.5)	(11.1)	(21.8)	(6.2)	(10.5)						(11.1)	(4.3)	(14.2)
		157	11	82	63	157						130	9	15
928	928	(10.5)	(11.1)	(21.8)	(6.2)	(10.5)						(11.1)	(4.3)	(14.2)
		157	11	82	63	157						130	9	15
929	929	(10.5)	(11.1)	(21.8)	(6.2)	(10.5)						(11.1)	(4.3)	(14.2)
		157	11	82	63	157						130	9	15
930	930	(10.5)	(11.1)	(21.8)	(6.2)	(10.5)						(11.1)	(4.3)	(14.2)
		157	11	82	63	157						130	9	15
931	931	(10.5)	(11.1)	(21.8)	(6.2)	(10.5)						(11.1)	(4.3)	(14.2)
		165	11	85	69	165						133	9	20
932	932	(11.0)	(11.1)	(22.7)	(6.7)	(11.0)						(11.4)	(4.3)	(19.2)
		165	11	85	69	165						133	9	20
933	933	(11.0)	(11.1)	(22.7)	(6.7)	(11.0)						(11.4)	(4.3)	(19.2)
		165	11	85	69	165						133	9	20
934	934	(11.0)	(11.1)	(22.7)	(6.7)	(11.0)						(11.4)	(4.3)	(19.2)
		171	11	85	74	171						138	9	20
935	935	(11.4)	(11.1)	(22.7)	(7.3)	(11.4)						(11.8)	(4.3)	(19.2)
		171	11	85	74	171						138	9	20
936	936	(11.4)	(11.1)	(22.7)	(7.3)	(11.4)						(11.8)	(4.3)	(19.2)
		171	11	85	74	171						138	9	20
937	937	(11.4)	(11.1)	(22.7)	(7.3)	(11.4)						(11.8)	(4.3)	(19.2)
		174	11	88	74	174						141	9	20
938	938	(11.6)	(11.1)	(23.5)	(7.3)	(11.6)						(12.1)	(4.3)	(19.2)
		179	11	88	79	179						146	9	20
939	939	(12.0)	(11.1)	(23.5)	(7.8)	(12.0)						(12.5)	(4.3)	(19.2)
		182	11	92	79	182						150	9	20
940	940	(12.2)	(11.1)	(24.4)	(7.8)	(12.2)						(12.8)	(4.3)	(19.2)
		182	11	92	79	182						150	9	20
941	941	(12.2)	(11.1)	(24.4)	(7.8)	(12.2)						(12.8)	(4.3)	(19.2)
		182	11	92	79	182						150	9	20
942	942	(12.2)	(11.1)	(24.4)	(7.8)	(12.2)						(12.8)	(4.3)	(19.2)
		193	11	92	90	193						160	9	20
943	943	(12.9)	(11.1)	(24.4)	(8.8)	(12.9)						(13.7)	(4.3)	(19.2)
		193	11	92	90	193						160	9	20
944	944	(12.9)	(11.1)	(24.4)	(8.8)	(12.9)						(13.7)	(4.3)	(19.2)
		193	11	92	90	193						160	9	20
945	945	(12.9)	(11.1)	(24.4)	(8.8)	(12.9)						(13.7)	(4.3)	(19.2)
		193	11	92	90	193						160	9	20
946	946	(12.9)	(11.1)	(24.4)	(8.8)	(12.9)						(13.7)	(4.3)	(19.2)
		193	11	92	90	193						160	9	20
947	947	(12.9)	(11.1)	(24.4)	(8.8)	(12.9)						(13.7)	(4.3)	(19.2)
		193	11	92	90	193						160	9	20
948	948	(12.9)	(11.1)	(24.4)	(8.8)	(12.9)						(13.7)	(4.3)	(19.2)
		193	11	92	90	193						160	9	20
949	949	(12.9)	(11.1)	(24.4)	(8.8)	(12.9)						(13.7)	(4.3)	(19.2)
		193	11	92	90	193						160	9	20
950	950	(12.9)	(11.1)	(24.4)	(8.8)	(12.9)						(13.7)	(4.3)	(19.2)
		203	11	92	100	203						171	9	20
951	951	(13.6)	(11.1)	(24.4)	(9.8)	(13.6)						(14.6)	(4.3)	(19.2)
		206	11	95	100	206						171	9	23
952	952	(13.8)	(11.1)	(25.2)	(9.8)	(13.8)						(14.6)	(4.3)	(22.2)
		206	11	95	100	206						171	9	23
953	953	(13.8)	(11.1)	(25.2)	(9.8)	(13.8)						(14.6)	(4.3)	(22.2)
		206	11	95	100	206						171	9	23
954	954	(13.8)	(11.1)	(25.2)	(9.8)	(13.8)						(14.6)	(4.3)	(22.2)
		206	11	95	100	206						171	9	23

955	955	(13.8)	(11.1)	(25.2)	(9.8)	(13.8)					(14.6)	(4.3)	(22.2)
		206	11	95	100	206					171	9	23
956	956	(13.8)	(11.1)	(25.2)	(9.8)	(13.8)					(14.6)	(4.3)	(22.2)
		206	11	95	100	206					171	9	23
957	957	(13.8)	(11.1)	(25.2)	(9.8)	(13.8)					(14.6)	(4.3)	(22.2)
		206	11	95	100	206					171	9	23
958	958	(13.8)	(11.1)	(25.2)	(9.8)	(13.8)					(14.6)	(4.3)	(22.2)
		210	11	98	100	210					171	9	26
959	959	(14.0)	(11.1)	(26.1)	(9.8)	(14.0)					(14.6)	(4.3)	(25.3)
		210	11	98	100	210					171	9	26
960	969	(14.0)	(11.1)	(26.1)	(9.8)	(14.0)					(14.6)	(4.3)	(25.3)
		230	11	107	111	230					177	18	32
970	979	(15.3)	(11.1)	(28.6)	(10.9)	(15.3)					(15.2)	(8.1)	(30.3)
		249	11	111	127	249					196	18	32
980	989	(16.6)	(11.1)	(29.4)	(12.4)	(16.6)					(16.8)	(8.1)	(30.3)
		258	11	120	127	258					205	18	32
990	999	(17.2)	(11.1)	(31.9)	(12.4)	(17.2)					(17.6)	(8.1)	(30.3)
		298	11	139	148	298					220	32	43
1000	1009	(19.9)	(11.1)	(37.0)	(14.5)	(19.9)					(18.9)	(14.2)	(41.5)
		307	11	142	153	307					229	32	43
1010	1019	(20.5)	(11.1)	(37.8)	(15.0)	(20.5)					(19.6)	(14.2)	(41.5)
		327	17	152	158	327					243	32	49
1020	1029	(21.8)	(16.7)	(40.3)	(15.5)	(21.8)					(20.8)	(14.2)	(47.0)
		350	29	158	163	350					266	32	49
1030	1039	(23.4)	(27.8)	(42.0)	(16.1)	(23.4)					(22.8)	(14.2)	(47.0)
		355	29	158	169	355					272	32	49
1040	1049	(23.7)	(27.8)	(42.0)	(16.6)	(23.7)					(23.3)	(14.2)	(47.0)
		374	29	161	185	374					291	32	49
1050	1059	(25.0)	(27.8)	(42.9)	(18.1)	(25.0)					(24.9)	(14.2)	(47.0)
		388	29	164	195	388					304	32	49
1060	1069	(25.9)	(27.8)	(43.7)	(19.2)	(25.9)					(26.1)	(14.2)	(47.0)
		399	29	164	206	399					315	32	49
1070	1079	(26.6)	(27.8)	(43.7)	(20.2)	(26.6)					(27.0)	(14.2)	(47.0)
		427	34	171	221	427					343	32	49
1080	1089	(28.5)	(33.3)	(45.4)	(21.8)	(28.5)					(29.4)	(14.2)	(47.0)
		437	34	171	232	437					353	32	49
1090	1099	(29.2)	(33.3)	(45.4)	(22.8)	(29.2)					(30.3)	(14.2)	(47.0)
		605	46	205	353	605					504	45	52
1100	1199	(40.4)	(44.4)	(54.6)	(34.7)	(40.4)					(43.2)	(20.4)	(50.0)
		788	63	240	485	788					644	84	57
1200	1299	(52.7)	(61.1)	(63.9)	(47.7)	(52.7)					(55.1)	(37.9)	(55.0)
		923	75	269	580	923					756	98	66
1300	1399	(61.7)	(72.2)	(71.4)	(57.0)	(61.7)					(64.7)	(44.3)	(63.1)
		1,044	75	284	685	1,044					856	114	71
1400	1499	(69.8)	(72.2)	(75.6)	(67.4)	(69.8)					(73.3)	(51.4)	(68.2)
		1,497	103	376	1,018	1,497					1,167	222	104
1500		(100.0)	(100.0)	(100.0)	(100.0)	(100.0)					(100.0)	(100.0)	(100.0)
月平均賃金額		230,537	233,698	210,292	237,697	230,537				149,600	225,611	255,904	234,078
時間当平均賃金額		1,355	1,317	1,236	1,403	1,355				850	1,321	1,507	1,431
月一人当たり労働時間数		170	177	169	169	170				176	170	170	162
第1・20分位数		850	830	830	915	850				850	850	971	866
第1・10分位数		924	830	850	971	924				850	919	1,000	900
第1・4分位数		1,057	1,035	952	1,112	1,057				850	1,065	1,222	959
中位数		1,266	1,243	1,182	1,345	1,266				850	1,250	1,464	1,240
四分位偏差係数		0.2050	0.2206	0.2247	0.1735	0.2050				0.0004	0.1871	0.1724	0.2563

【上段】

累積労働者数

【下段】

累積構成比

時間当り所定内賃金額 (3手当を除く)	合計	男						女							
		男性計	17歳以下	18~19歳	20~54歳	55~59歳	60~64歳	65歳以上	女性計	17歳以下	18~19歳	20~54歳	55~59歳	60~64歳	65歳以上
計	1,497	1,172			944	161	67		325		3	224	61	37	
円	129	56			43	9	3		74		3	67		3	
-	897	(8.7)	(4.8)		(4.6)	(5.9)	(4.7)		(22.7)		(100.0)	(30.1)		(8.6)	
898 -	898	(8.7)	(4.8)		(4.6)	(5.9)	(4.7)		(22.7)			(30.1)		(8.6)	
899 -	899	(8.7)	(4.8)		(4.6)	(5.9)	(4.7)		(22.7)			(30.1)		(8.6)	
900 -	900	(9.0)	(4.8)		(4.6)	(5.9)	(4.7)		(24.3)			(30.1)		(22.9)	
901 -	901	(9.0)	(4.8)		(4.6)	(5.9)	(4.7)		(24.3)			(30.1)		(22.9)	
902 -	902	(9.0)	(4.8)		(4.6)	(5.9)	(4.7)		(24.3)			(30.1)		(22.9)	
903 -	903	(9.2)	(4.8)		(4.6)	(5.9)	(4.7)		(25.3)			(30.1)		(31.4)	
904 -	904	(9.2)	(4.8)		(4.6)	(5.9)	(4.7)		(25.3)			(30.1)		(31.4)	
905 -	905	(9.2)	(4.8)		(4.6)	(5.9)	(4.7)		(25.3)			(30.1)		(31.4)	
906 -	906	(9.2)	(4.8)		(4.6)	(5.9)	(4.7)		(25.3)			(30.1)		(31.4)	
907 -	907	(9.2)	(4.8)		(4.6)	(5.9)	(4.7)		(25.3)			(30.1)		(31.4)	
908 -	908	(9.2)	(4.8)		(4.6)	(5.9)	(4.7)		(25.3)			(30.1)		(31.4)	
909 -	909	(9.2)	(4.8)		(4.6)	(5.9)	(4.7)		(25.3)			(30.1)		(31.4)	
910 -	910	(9.2)	(4.8)		(4.6)	(5.9)	(4.7)		(25.3)			(30.1)		(31.4)	
911 -	911	(9.2)	(4.8)		(4.6)	(5.9)	(4.7)		(25.3)			(30.1)		(31.4)	
912 -	912	(9.2)	(4.8)		(4.6)	(5.9)	(4.7)		(25.3)			(30.1)		(31.4)	
913 -	913	(9.2)	(4.8)		(4.6)	(5.9)	(4.7)		(25.3)			(30.1)		(31.4)	
914 -	914	(9.2)	(4.8)		(4.6)	(5.9)	(4.7)		(25.3)			(30.1)		(31.4)	
915 -	915	(9.6)	(5.2)		(5.1)	(5.9)	(4.7)		(25.3)			(30.1)		(31.4)	
916 -	916	(9.6)	(5.2)		(5.1)	(5.9)	(4.7)		(25.3)			(30.1)		(31.4)	
917 -	917	(9.6)	(5.2)		(5.1)	(5.9)	(4.7)		(25.3)			(30.1)		(31.4)	
918 -	918	(9.6)	(5.2)		(5.1)	(5.9)	(4.7)		(25.3)			(30.1)		(31.4)	
919 -	919	(9.9)	(5.2)		(5.1)	(5.9)	(4.7)		(26.9)			(32.4)		(31.4)	
920 -	920	(9.9)	(5.2)		(5.1)	(5.9)	(4.7)		(26.9)			(32.4)		(31.4)	
921 -	921	(9.9)	(5.2)		(5.1)	(5.9)	(4.7)		(26.9)			(32.4)		(31.4)	
922 -	922	(9.9)	(5.2)		(5.1)	(5.9)	(4.7)		(26.9)			(32.4)		(31.4)	
923 -	923	(9.9)	(5.2)		(5.1)	(5.9)	(4.7)		(26.9)			(32.4)		(31.4)	
	154	61			48	9	3		93			78		12	

924	-	924	(10.3)	(5.2)			(5.1)	(5.9)	(4.7)		(28.5)		(34.8)		(31.4)
			157	61			48	9	3		96		81		12
925	-	925	(10.5)	(5.2)			(5.1)	(5.9)	(4.7)		(29.5)		(36.2)		(31.4)
			157	61			48	9	3		96		81		12
926	-	926	(10.5)	(5.2)			(5.1)	(5.9)	(4.7)		(29.5)		(36.2)		(31.4)
			157	61			48	9	3		96		81		12
927		927	(10.5)	(5.2)			(5.1)	(5.9)	(4.7)		(29.5)		(36.2)		(31.4)
			157	61			48	9	3		96		81		12
928		928	(10.5)	(5.2)			(5.1)	(5.9)	(4.7)		(29.5)		(36.2)		(31.4)
			157	61			48	9	3		96		81		12
929		929	(10.5)	(5.2)			(5.1)	(5.9)	(4.7)		(29.5)		(36.2)		(31.4)
			157	61			48	9	3		96		81		12
930		930	(10.5)	(5.2)			(5.1)	(5.9)	(4.7)		(29.5)		(36.2)		(31.4)
			157	61			48	9	3		96		81		12
931		931	(10.5)	(5.2)			(5.1)	(5.9)	(4.7)		(29.5)		(36.2)		(31.4)
			165	64			52	9	3		101		81		17
932		932	(11.0)	(5.5)			(5.5)	(5.9)	(4.7)		(31.1)		(36.2)		(45.7)
			165	64			52	9	3		101		81		17
933		933	(11.0)	(5.5)			(5.5)	(5.9)	(4.7)		(31.1)		(36.2)		(45.7)
			165	64			52	9	3		101		81		17
934		934	(11.0)	(5.5)			(5.5)	(5.9)	(4.7)		(31.1)		(36.2)		(45.7)
			171	64			52	9	3		106		86		17
935		935	(11.4)	(5.5)			(5.5)	(5.9)	(4.7)		(32.7)		(38.6)		(45.7)
			171	64			52	9	3		106		86		17
936		936	(11.4)	(5.5)			(5.5)	(5.9)	(4.7)		(32.7)		(38.6)		(45.7)
			171	64			52	9	3		106		86		17
937		937	(11.4)	(5.5)			(5.5)	(5.9)	(4.7)		(32.7)		(38.6)		(45.7)
			174	64			52	9	3		110		89		17
938		938	(11.6)	(5.5)			(5.5)	(5.9)	(4.7)		(33.7)		(40.0)		(45.7)
			179	64			52	9	3		115		95		17
939		939	(12.0)	(5.5)			(5.5)	(5.9)	(4.7)		(35.3)		(42.3)		(45.7)
			182	67			55	9	3		115		95		17
940		940	(12.2)	(5.8)			(5.8)	(5.9)	(4.7)		(35.3)		(42.3)		(45.7)
			182	67			55	9	3		115		95		17
941		941	(12.2)	(5.8)			(5.8)	(5.9)	(4.7)		(35.3)		(42.3)		(45.7)
			182	67			55	9	3		115		95		17
942		942	(12.2)	(5.8)			(5.8)	(5.9)	(4.7)		(35.3)		(42.3)		(45.7)
			193	73			60	9	3		120		100		17
943		943	(12.9)	(6.2)			(6.4)	(5.9)	(4.7)		(36.9)		(44.7)		(45.7)
			193	73			60	9	3		120		100		17
944		944	(12.9)	(6.2)			(6.4)	(5.9)	(4.7)		(36.9)		(44.7)		(45.7)
			193	73			60	9	3		120		100		17
945		945	(12.9)	(6.2)			(6.4)	(5.9)	(4.7)		(36.9)		(44.7)		(45.7)
			193	73			60	9	3		120		100		17
946		946	(12.9)	(6.2)			(6.4)	(5.9)	(4.7)		(36.9)		(44.7)		(45.7)
			193	73			60	9	3		120		100		17
947		947	(12.9)	(6.2)			(6.4)	(5.9)	(4.7)		(36.9)		(44.7)		(45.7)
			193	73			60	9	3		120		100		17
948		948	(12.9)	(6.2)			(6.4)	(5.9)	(4.7)		(36.9)		(44.7)		(45.7)
			193	73			60	9	3		120		100		17
949		949	(12.9)	(6.2)			(6.4)	(5.9)	(4.7)		(36.9)		(44.7)		(45.7)
			193	73			60	9	3		120		100		17
950		950	(12.9)	(6.2)			(6.4)	(5.9)	(4.7)		(36.9)		(44.7)		(45.7)
			203	78			65	9	3		125		105		17
951		951	(13.6)	(6.7)			(6.9)	(5.9)	(4.7)		(38.6)		(47.0)		(45.7)
			206	78			65	9	3		128		105		20
952		952	(13.8)	(6.7)			(6.9)	(5.9)	(4.7)		(39.5)		(47.0)		(54.3)
			206	78			65	9	3		128		105		20
953		953	(13.8)	(6.7)			(6.9)	(5.9)	(4.7)		(39.5)		(47.0)		(54.3)
			206	78			65	9	3		128		105		20
954		954	(13.8)	(6.7)			(6.9)	(5.9)	(4.7)		(39.5)		(47.0)		(54.3)
			206	78			65	9	3		128		105		20

955	955	(13.8)	(6.7)		(6.9)	(5.9)	(4.7)		(39.5)		(47.0)		(54.3)
		206	78		65	9	3		128		105		20
956	956	(13.8)	(6.7)		(6.9)	(5.9)	(4.7)		(39.5)		(47.0)		(54.3)
		206	78		65	9	3		128		105		20
957	957	(13.8)	(6.7)		(6.9)	(5.9)	(4.7)		(39.5)		(47.0)		(54.3)
		206	78		65	9	3		128		105		20
958	958	(13.8)	(6.7)		(6.9)	(5.9)	(4.7)		(39.5)		(47.0)		(54.3)
		210	78		65	9	3		132		105		23
959	959	(14.0)	(6.7)		(6.9)	(5.9)	(4.7)		(40.5)		(47.0)		(62.8)
		210	78		65	9	3		132		105		23
960	969	(14.0)	(6.7)		(6.9)	(5.9)	(4.7)		(40.5)		(47.0)		(62.8)
		230	81		68	9	3		149		108	8	28
970	979	(15.3)	(6.9)		(7.3)	(5.9)	(4.7)		(45.7)		(48.5)	(13.8)	(77.1)
		249	90		77	9	3		159		119	8	28
980	989	(16.6)	(7.6)		(8.2)	(5.9)	(4.7)		(48.9)		(53.2)	(13.8)	(77.1)
		258	99		86	9	3		159		119	8	28
990	999	(17.2)	(8.5)		(9.2)	(5.9)	(4.7)		(48.9)		(53.2)	(13.8)	(77.1)
		298	119		93	20	6		179		127	12	37
1,000	1,009	(19.9)	(10.2)		(9.8)	(12.4)	(9.4)		(55.1)		(56.9)	(19.0)	(100.0)
		307	124		98	20	6		182		131	12	
1,010	1,019	(20.5)	(10.6)		(10.4)	(12.4)	(9.4)		(56.1)		(58.3)	(19.0)	
		327	130		98	20	12		197		145	12	
1,020	1,029	(21.8)	(11.1)		(10.4)	(12.4)	(17.9)		(60.6)		(64.9)	(19.0)	
		350	144		112	20	12		206		154	12	
1,030	1,039	(23.4)	(12.3)		(11.9)	(12.4)	(17.9)		(63.3)		(68.9)	(19.0)	
		355	150		117	20	12		206		154	12	
1,040	1,049	(23.7)	(12.8)		(12.4)	(12.4)	(17.9)		(63.3)		(68.9)	(19.0)	
		374	168		136	20	12		206		154	12	
1,050	1,059	(25.0)	(14.4)		(14.5)	(12.4)	(17.9)		(63.3)		(68.9)	(19.0)	
		388	177		145	20	12		211		160	12	
1,060	1,069	(25.9)	(15.1)		(15.4)	(12.4)	(17.9)		(65.0)		(71.3)	(19.0)	
		399	187		155	20	12		211		160	12	
1,070	1,079	(26.6)	(16.0)		(16.5)	(12.4)	(17.9)		(65.0)		(71.3)	(19.0)	
		427	210		178	20	12		216		165	12	
1,080	1,089	(28.5)	(17.9)		(18.9)	(12.4)	(17.9)		(66.6)		(73.6)	(19.0)	
		437	221		189	20	12		216		165	12	
1,090	1,099	(29.2)	(18.8)		(20.0)	(12.4)	(17.9)		(66.6)		(73.6)	(19.0)	
		605	364		325	23	15		241		178	22	
1,100	1,199	(40.4)	(31.0)		(34.5)	(14.4)	(22.6)		(74.1)		(79.8)	(36.2)	
		788	501		438	43	20		287		206	41	
1,200	1,299	(52.7)	(42.8)		(46.4)	(26.8)	(30.4)		(88.3)		(92.0)	(67.2)	
		923	625		547	49	29		299		209	50	
1,300	1,399	(61.7)	(53.3)		(57.9)	(30.3)	(42.9)		(91.9)		(93.4)	(81.0)	
		1,044	732		638	59	34		312		218	55	
1,400	1,499	(69.8)	(62.5)		(67.7)	(36.9)	(50.8)		(96.1)		(97.2)	(89.7)	
		1,497	1,172		944	161	67		325		224	61	
1,500		(100.0)	(100.0)		(100.0)	(100.0)	(100.0)		(100.0)		(100.0)	(100.0)	
月平均賃金額		230,537	247,065		239,425	274,109	289,434		170,939	149,600	167,377	207,953	133,028
時間当平均賃金額		1,355	1,436		1,389	1,601	1,697		1,063	850	1,033	1,258	944
月一人当たり労働時間数		170	173		173	172	173		160	176	162	164	141
第1・20分位数		850	915		915	830	1,000		830	850	830	971	866
第1・10分位数		924	1,004		1,013	1,004	1,020		850	850	830	972	900
第1・4分位数		1,057	1,156		1,137	1,265	1,240		903	850	877	1,107	903
中位数		1,266	1,369		1,348	1,578	1,418		1,000	850	980	1,259	952
四分位偏差係数		0.2050	0.1708		0.1655	0.1786	0.1822		0.1490	0.0004	0.1243	0.0834	0.0362

【上段】 累積労働者数

【下段】 累積構成比

最低賃金引上げ額・率と影響率の関係表

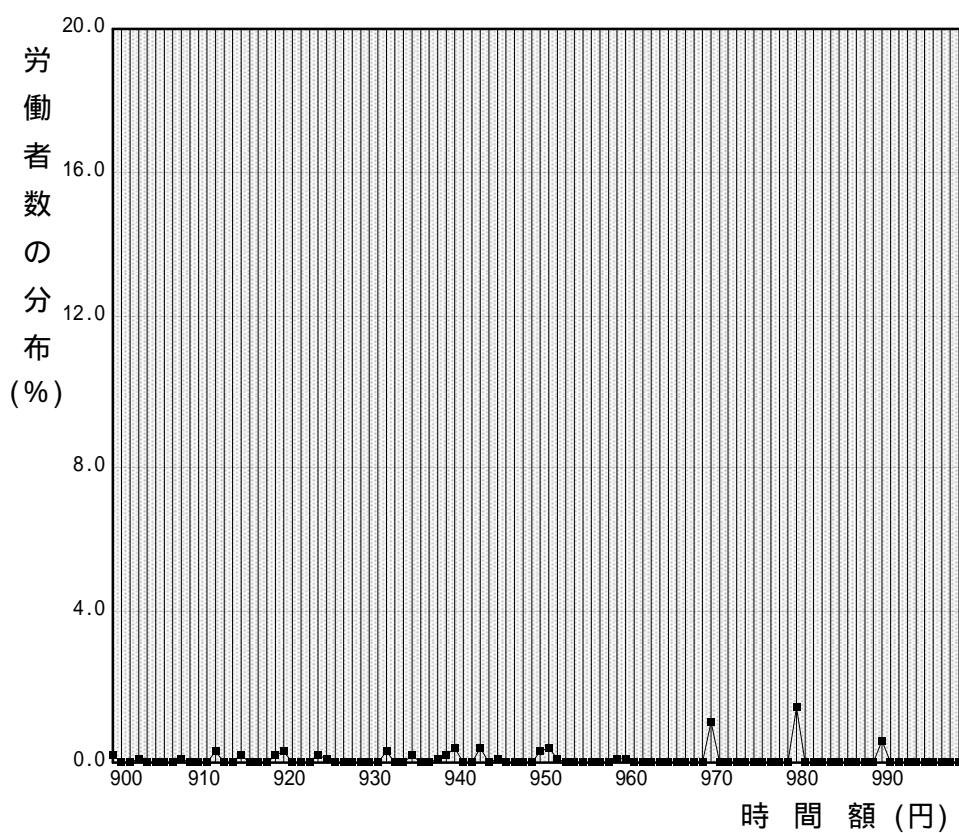
件名	電子部品・デバイス・電子回路、電気機械器具、情報通信機械器具製造業				
業種	電子部品・デバイス・電子回路製造業				
現行の最低賃金額	時間額	908円			
未満率	6.2%				
項番	時間額			影響率	未満労働者数
	引上げ額	引上げ率	引上げ後時間額		
1	1	0.11	909	6.36	178
2	2	0.22	910	6.36	178
3	3	0.33	911	6.36	178
4	4	0.44	912	6.36	178
5	5	0.55	913	6.69	187
6	6	0.66	914	6.69	187
7	7	0.77	915	6.69	187
8	8	0.88	916	6.86	192
9	9	0.99	917	6.86	192
10	10	1.10	918	6.86	192
11	11	1.21	919	6.86	192
12	12	1.32	920	7.04	197
13	13	1.43	921	7.37	206
14	14	1.54	922	7.37	206
15	15	1.65	923	7.37	206
16	16	1.76	924	7.37	206
17	17	1.87	925	7.54	211
18	18	1.98	926	7.65	214
19	19	2.09	927	7.65	214
20	20	2.20	928	7.65	214
21	21	2.31	929	7.65	214
22	22	2.42	930	7.65	214
23	23	2.53	931	7.65	214
24	24	2.64	932	7.65	214
25	25	2.75	933	7.94	222
26	26	2.86	934	7.94	222
27	27	2.97	935	7.94	222
28	28	3.08	936	8.15	228
29	29	3.19	937	8.15	228
30	30	3.30	938	8.15	228
31	31	3.41	939	8.26	231
32	32	3.52	940	8.44	236
33	33	3.63	941	8.87	248
34	34	3.74	942	8.87	248
35	35	3.85	943	8.87	248

最低賃金引上げ額・率と影響率の関係表

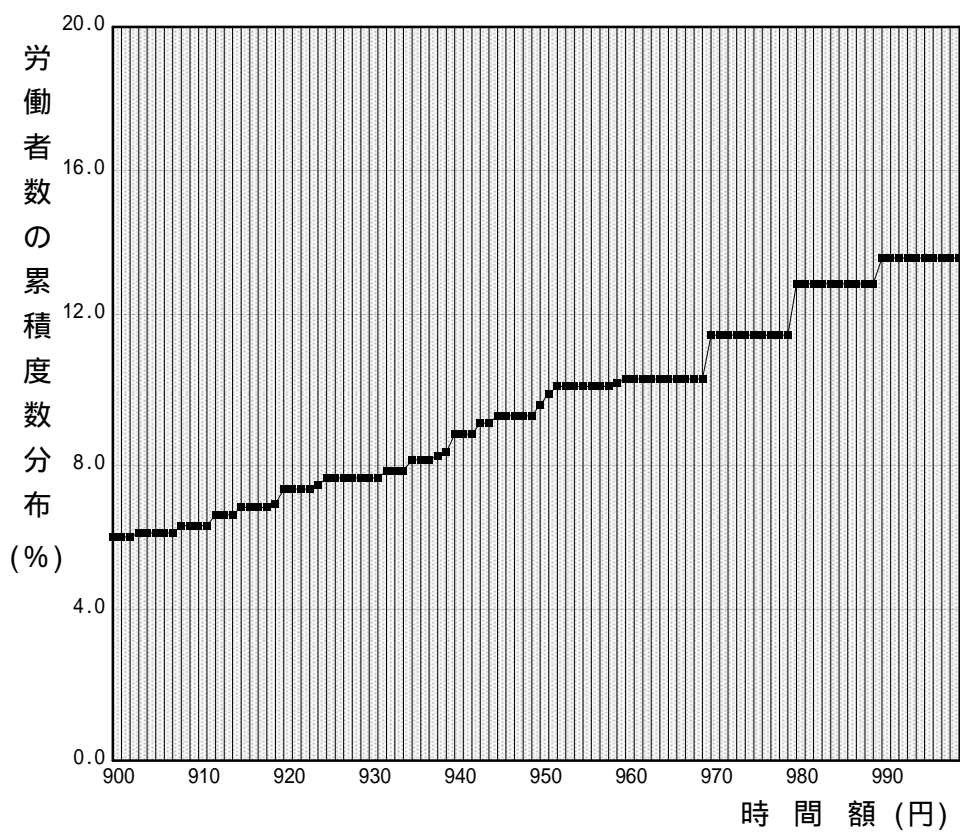
件	名	電子部品・デバイス・電子回路、電気機械器具、情報通信機械器具製造業			
業	種	電子部品・デバイス・電子回路製造業			
現行の最低賃金額		時 間 額	908円		
未 満 率		6.2%			
項 番	時 間 額			影 響 率	未 満 労 働 者 数
	引上げ額	引上げ率	引上げ後時間額		
36	36	3.96	944	9.22	258
37	37	4.07	945	9.22	258
38	38	4.19	946	9.37	262
39	39	4.30	947	9.37	262
40	40	4.41	948	9.37	262

B0-012-00 R 2.9.10 * 2ページ

時間額に対するその該当労働者数の分布



時間額に対するその該当労働者数の累積度数分布



最低賃金に関する基礎調査結果における統計用語の説明【電気】

用語	内容説明	2年結果
母集団復元の方法	<p>本調査は、対象となる集団から無作為に抽出した一部の情報から、その集団全体の情報を推計しようとするもので、標本調査の結果を母集団に復元しています（調査の基本設計に定められた抽出率の逆数を乗じています）。</p> <p>従って、基礎調査の対象事業所は労働者数 100 人未満の事業所を対象としているため、復元に使用する母集団も 100 人未満の事業所数であり、その結果復元後の適用労働者数は産業別全体の適用労働者数とは相違することとなります。</p>	<p>産業別適用労働者数 全体：26,678 人 基礎調査：2,797 人</p>
時間当たり所定内賃金額 (3 手当を除く)	<p>「時間当たり所定内賃金額」とは、基本給額と諸手当のうち「精皆勤手当」「通勤手当」「家族手当」及び「賞与、時間外手当、早出手当、深夜手当、休日手当、宿日直手当等」を除いた手当の一時間当たりの額の合算額を言い、「3 手当を除く」という文言の「3 手当」とは、「精皆勤手当」「通勤手当」「家族手当」のことをいいます。</p> <p>本調査では、毎年 6 月分の賃金計算期間において、各調査対象事業所の所定労働日数を満稼働した時に支払われる見込みの基本給及び諸手当を調査しています。</p> <p>月給者の賃金を時給換算する場合、月給額を 6 月の所定労働時間数で割って計算しているため、6 月の所定労働時間数が、1 か月平均所定労働時間数(年間所定労働時間数から算出)よりも多ければ、最低賃金を満たしている場合であっても、最低賃金未満の分布に入ってくる場合があります。</p>	
未 満 率	<p>現行の最低賃金時間額(908 円)に達していない労働者の割合をパーセントで表したものをいいます。</p> <p>908 円の 1 つ上の 907 円欄の未満率が 6.2%になっています。</p>	908 円の区分：6.2%
第 1・20 分位数	<p>労働者の賃金額を低い者から高い者へと一列に並べて、20 等分した下から 20 分の一番目の賃金額をいいます。</p>	<p>$2,797 \div 20 = 139.8$ 140 人目：877 円</p>
第 1・10 分位数	<p>労働者の賃金額を低い者から高い者へと一列に並べて、10 等分した下から 10 分の一番目の賃金額をいいます。</p>	<p>$2,797 \div 10 = 279.7$ 280 人目：951 円</p>
第 1・4 分位数	<p>労働者の賃金額を低い者から高い者へと一列に並べて、4 等分した下から 4 分の一番目の賃金額をいいます。</p>	<p>$2,797 \div 4 = 699.2$ 700 人目：1,100 円</p>
中位数	<p>賃金分布の真ん中の数値で、労働者全体の半数が中位数以下の賃金額、もう半数が中位数以上の賃金額となります。</p>	<p>$2,797 \div 2 = 1,398.5$ 1,399 人目：1,335 円</p>
四(よん)分位偏差係数	<p>賃金分布の評価方法の一つです。4 等分した下から 4 分の三番目の賃金額から 4 分の一番目の賃金額を差し引いたものを 4 等分した下から 4 分の三番目の賃金額と 4 分の一番目の賃金額を合わせた数字(または、中位数\times2)で除した数値をいいます。数値が高いほど、分散度が大きくなります。</p>	<p>4 等分した下から 4 分の三番目の賃金額：A 4 等分した下から 4 分の一番目の賃金額：B $(A - B) / (A + B)$ =四分位偏差係数</p>