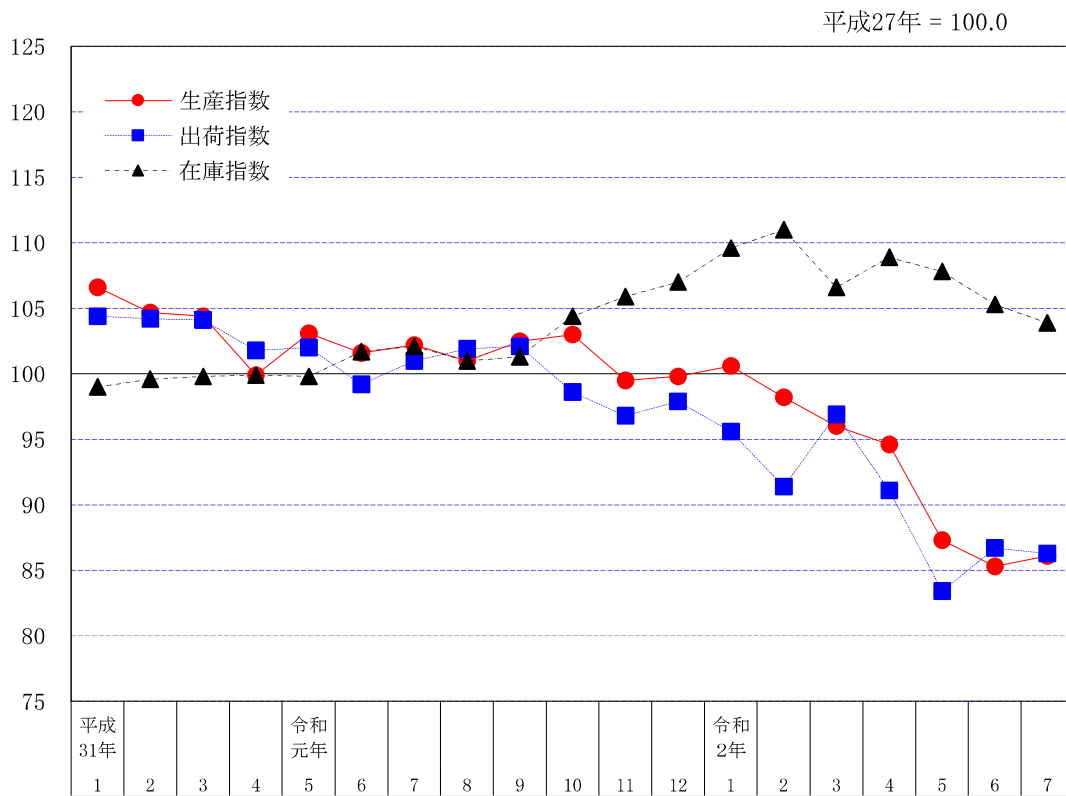




令和 2 年 9 月 23 日  
新潟県総務管理部統計課

平成 27 年基準  
**新潟県鉱工業指数**  
令和 2 年 7 月分

新潟県鉱工業指数(季節調整済)の推移



令和 2 年 7 月の新潟県鉱工業生産指数は、前月比 0.9%増の 86.1 で、6 か月ぶりの上昇となった。また、17 か月連続で前年同月を下回った。

担当：産業統計班 白井・上之山  
電話：025-280-5101 (直通)  
(内線 2446)  
<https://www.pref.niigata.lg.jp/site/tokei/>

## 新潟県鋳工業指数作成について

### 1 目的

新潟県における鋳工業の動向を総合的に把握することを目的とする。

### 2 基準年次

平成 27 年(2015 年) を基準時とする。

### 3 対象範囲

日本標準産業分類による鋳業及び製造業。

### 4 採用品目

生産指数	15 業種	195 品目
出荷指数	15 業種	191 品目
在庫指数	14 業種	122 品目

### 5 分類

業種分類及び特殊分類とする。

### 6 算式

基準時のウェイトで採用品目を加重平均するラスパイレス算式とする。

### 7 ウェイト

生産、出荷及び在庫指数のウェイトは、基準年次の付加価値額、出荷額及び在庫額の鋳工業に対する一万分比である。

### 8 季節調整

生産、出荷及び在庫指数についてそれぞれセンサス局法(X-12-ARIMA)を使用している。(ただし、在庫指数については曜日・祝祭日・うるう年調整を行っていない。)

### 9 資料

指数作成資料は、経済産業省生産動態統計調査、国土交通省造船造機統計調査、鉄道車両等生産動態統計調査、農林水産省木材統計調査及び業界・事業所等の協力によって得た資料とする。

令和 2 年 8 月分の公表は、令和 2 年 10 月 21 日(予定) です。

## 令和2年7月の鉱工業指数

平成27年=100.0

		季節調整済指数		前月比 (%)	原指数		前年同 月比 (%)
		令和2年 6月	令和2年 7月		令和元年 7月	令和2年 7月	
新潟県	生産	85.3	86.1	0.9	102.2	85.7	▲ 16.1
	出荷	86.7	86.3	▲ 0.5	100.5	85.6	▲ 14.8
	在庫	105.3	103.9	▲ 1.3	109.5	111.4	1.7
全国	生産	80.2	86.6	8.0	107.0	89.8	▲ 16.1
	出荷	80.5	85.3	6.0	105.5	87.5	▲ 17.1
	在庫	100.8	99.2	▲ 1.6	106.3	101.1	▲ 4.9

注：6月は確報値、7月は速報値

全国：「経済産業省：鉱工業指数」

### 概況

① 生産は、前月比0.9%の上昇であった。

業種別にみると、パルプ・紙・紙加工品工業、輸送機械工業、汎用・生産用・業務用機械工業等7業種が上昇し、食料品工業、電子部品・デバイス工業、プラスチック製品工業等8業種が低下した。

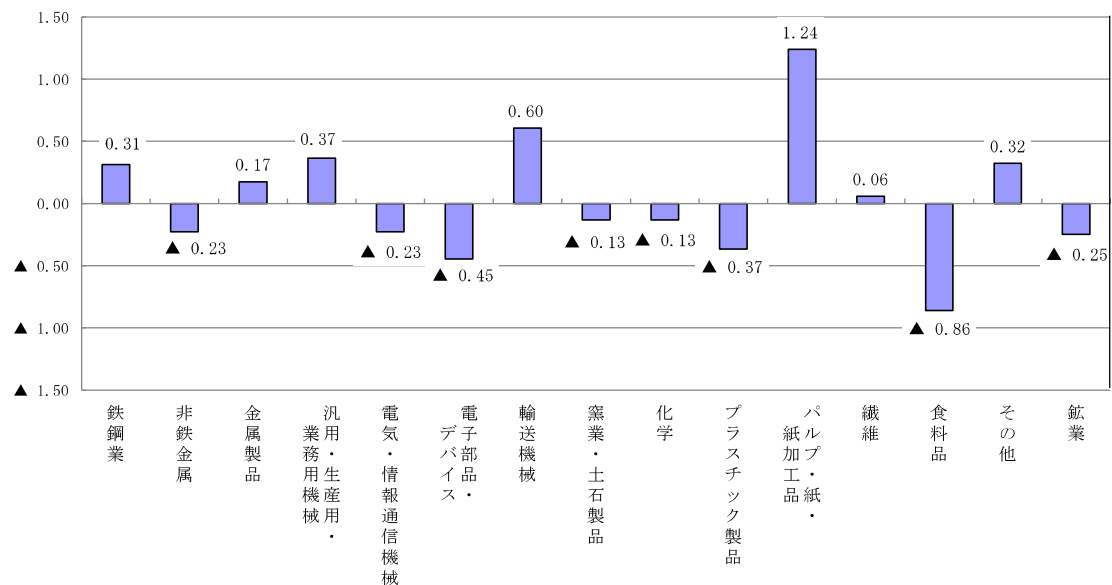
② 出荷は、前月比0.5%の低下であった。

業種別にみると、電気・情報通信機械工業、電子部品・デバイス工業、食料品工業等6業種が低下し、汎用・生産用・業務用機械工業、金属製品工業、化学工業等9業種が上昇した。

③ 在庫は、前月比1.3%の低下であった。

業種別にみると、金属製品工業、非鉄金属工業、化学工業等10業種が低下し、電気・情報通信機械工業、鉄鋼業、パルプ・紙・紙加工品工業等4業種が上昇した。

### 【参考】業種別対前月比寄与度（生産指数）



## 令和2年7月分業種別動向

### 《生産》

	業種	前月比(%)	寄与度(ポイント)	前年同月比(%)	寄与した主な細分類業種(前月比)
上昇	パルプ・紙・紙加工品工業	67.4	1.24	▲ 26.9	
	輸送機械工業	9.5	0.60	▲ 22.3	二輪自動車部品
	汎用・生産用・業務用機械工業	2.9	0.37	▲ 18.8	汎用機械工業(その他の一般機械)
	その他工業	10.9	0.32	▲ 24.4	
	鉄鋼業	12.4	0.31	▲ 25.0	鑄鍛造品
低下	食料品工業	▲ 3.4	▲ 0.86	2.2	その他の食料品
	電子部品・デバイス工業	▲ 4.9	▲ 0.45	▲ 1.0	集積回路
	プラスチック製品工業	▲ 7.4	▲ 0.37	▲ 15.1	その他のプラスチック製品
	鉱業	▲ 11.4	▲ 0.25	▲ 20.4	原油・天然ガス鉱業
	電気・情報通信機械工業	▲ 3.2	▲ 0.23	▲ 17.8	産業用電気機械

### 《出荷》

	業種	前月比(%)	寄与度(ポイント)	前年同月比(%)	寄与した主な細分類業種(前月比)
上昇	汎用・生産用・業務用機械工業	12.6	1.39	▲ 15.8	汎用機械工業(その他の一般機械)
	金属製品工業	13.3	1.03	▲ 23.6	暖房等装置
	化学工業	8.5	0.77	▲ 15.3	無機薬品・顔料・触媒
	輸送機械工業	8.6	0.55	▲ 21.4	二輪自動車部品
	その他工業	15.4	0.37	▲ 22.3	
低下	電気・情報通信機械工業	▲ 24.0	▲ 2.60	▲ 23.5	民生用電気機械
	電子部品・デバイス工業	▲ 4.7	▲ 0.41	▲ 1.3	集積回路
	食料品工業	▲ 1.6	▲ 0.34	3.2	その他の食料品
	窯業・土石製品工業	▲ 6.4	▲ 0.19	▲ 14.5	セメント・同製品
	非鉄金属工業	▲ 7.8	▲ 0.14	▲ 28.5	

### 《在庫》

	業種	前月比(%)	寄与度(ポイント)	前年同月比(%)	寄与した主な細分類業種(前月比)
上昇	電気・情報通信機械工業	7.2	0.79	▲ 27.5	民生用電気機械
	鉄鋼業	6.6	0.17	0.2	熱間圧延鋼材
	パルプ・紙・紙加工品工業	2.0	0.14	14.0	
	電子部品・デバイス工業	5.0	0.11	▲ 34.0	
低下	金属製品工業	▲ 5.1	▲ 0.83	10.3	暖房等装置
	非鉄金属工業	▲ 24.8	▲ 0.66	▲ 21.1	電線・ケーブル
	化学工業	▲ 2.4	▲ 0.66	30.3	プラスチック
	汎用・生産用・業務用機械工業	▲ 5.9	▲ 0.41	▲ 19.8	
	鉱業	▲ 3.9	▲ 0.18	8.3	原油・天然ガス鉱業

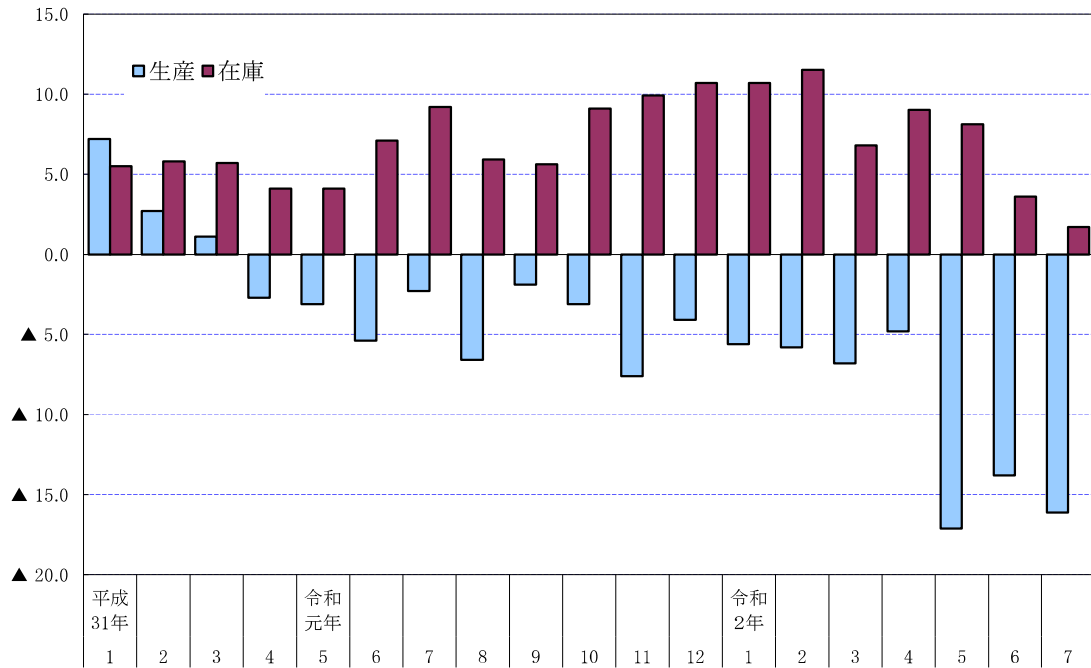
注1：業種別動向は、寄与度を考慮して掲載している。

寄与度とは、指数全体の増減に対し、各業種の指数の動向がどれだけ影響を与えたかを示す数値である。

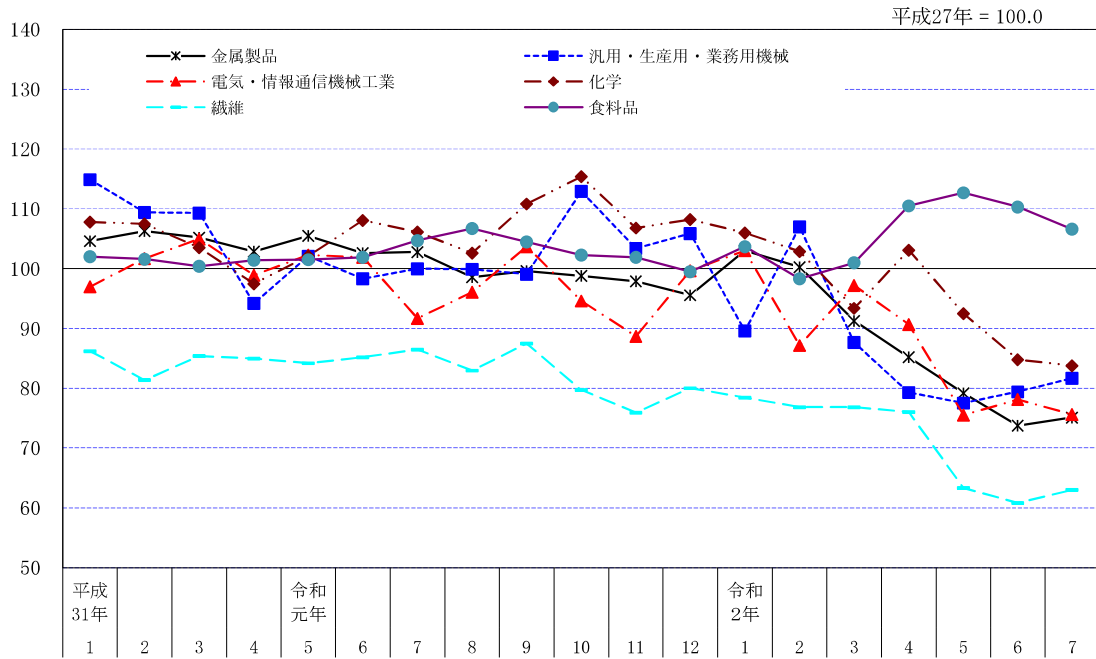
$$A \text{ 業種の寄与度} = \frac{(A \text{ 業種の今月指数} - \text{前月指数})}{\text{全体の前月指数}} \times \frac{A \text{ 業種のウェイト}}{10,000} \times 100$$

2：寄与した主な細分類業種は、対象事業所数が少数の場合には掲載していない。

新潟県鉱工業生産・在庫指数 前年同月比(原指数)



主要業種別生産指数の推移(季節調整済指数)



令和2年7月

業種	金属製品	汎用・生産用・業務用機械	電気・情報通信機械	化学	繊維	食料品
季調済指数(生産)	75.1	81.7	75.6	83.8	63.0	106.6
前月比(%)	1.9	2.9	▲ 3.2	▲ 1.2	3.6	▲ 3.4
寄与度	0.17	0.37	▲ 0.23	▲ 0.13	0.06	▲ 0.86
上昇または低下に寄与した細分類	その他の金属製品	汎用機械工業(その他の一般機械)	産業用電気機械		ニット製品	その他の食料品



業 種 別 出 荷 指 数

分類	時系列	業 種											其 他			業 種								
		製造工業	鉄 鋼 業	非鉄金属工業	金属製品工業	汎用・生産用機械・業務用機械	汎用機械工業	生産用機械工業	業務用機械工業	電気・情報通信機械工業	電子部品・デバイス工業	輸送機械工業	窯業・土石製品工業	化学工業	プラスチック・繊維・紙加工工業		繊維工業	食品工業	食料工業	印刷業	木材・木製品工業	その他製品工業		
ウエイト		10,000.0	9,623.5	414.5	184.2	966.5	1,294.4	378.5	870.7	45.2	943.1	675.3	757.7	288.1	1,030.2	362.4	496.5	172.0	1,743.8	294.8	74.5	158.8	61.5	376.5
原指数・平均		100.0	100.0	100.0	100.0	100.0	100.0	100.0	100.0	100.0	100.0	100.0	100.0	100.0	100.0	100.0	100.0	100.0	100.0	100.0	100.0	100.0	100.0	100.0
平成27年		99.1	99.0	96.7	97.9	102.2	90.0	90.9	89.5	91.4	96.8	108.5	95.2	95.4	103.9	104.8	98.1	101.5	101.0	93.2	86.9	93.3	100.5	102.3
平成28年		100.4	100.0	111.2	100.6	103.0	91.8	91.0	91.9	96.5	91.6	115.0	93.0	98.0	100.7	110.1	96.6	98.8	102.0	101.5	85.1	109.8	99.8	111.0
平成29年		104.3	104.1	112.6	99.4	101.8	105.4	114.5	102.2	93.0	97.7	127.6	100.5	94.9	103.0	116.2	96.8	95.7	101.2	103.9	96.7	108.9	99.6	110.5
平成30年		100.9	100.5	95.3	100.3	96.9	102.6	128.9	87.6	172.9	97.2	113.9	98.9	91.7	98.6	115.2	90.7	93.6	102.9	99.0	85.0	105.5	99.0	109.2
令和元年		92.7	92.7	101.8	96.9	63.7	99.6	120.6	87.2	164.5	99.8	115.3	91.6	73.5	94.8	114.4	96.3	83.0	85.5	97.2	84.5	106.3	89.0	93.6
5月		96.2	96.3	98.2	100.2	72.2	93.9	115.9	79.5	186.3	116.1	113.3	102.1	102.4	99.9	116.5	87.5	89.8	86.5	96.8	85.0	102.7	96.1	92.4
6月		100.5	100.6	106.3	112.9	80.5	93.4	141.2	68.2	177.4	132.4	113.4	103.4	109.5	96.3	121.6	79.8	98.7	93.6	101.1	89.5	105.9	102.8	99.5
7月		90.3	90.0	77.0	93.0	75.2	85.4	112.5	71.5	125.6	103.1	105.6	91.2	89.1	93.2	99.1	81.8	95.3	88.1	94.4	82.9	105.8	78.7	98.3
8月		106.8	107.2	96.9	105.2	129.1	118.0	126.2	110.2	201.3	94.2	115.0	98.1	97.0	105.8	121.1	87.0	107.5	104.0	101.4	90.3	103.8	108.6	97.3
9月		105.3	105.5	91.8	98.6	146.5	100.7	152.6	75.4	154.0	78.5	112.4	100.9	111.3	87.7	118.5	91.1	97.1	118.0	94.5	88.2	93.6	104.6	99.1
10月		107.7	107.6	77.8	94.2	147.4	95.6	131.0	79.2	115.5	84.0	104.3	96.2	105.9	94.5	111.6	95.2	85.5	136.6	96.7	86.8	99.9	100.4	110.8
11月		111.7	111.1	73.7	92.1	127.2	116.4	156.4	95.5	183.2	89.8	102.2	94.4	95.1	101.0	113.4	86.8	87.6	150.0	105.1	95.3	112.6	97.5	126.2
12月		87.2	85.6	77.3	87.4	70.4	76.5	102.2	60.7	164.3	80.1	104.0	92.7	70.2	91.8	103.8	80.6	82.3	91.1	92.3	75.0	98.9	96.2	128.3
令和2年		89.5	88.2	85.3	91.8	72.0	87.3	132.2	64.2	156.4	85.8	104.7	94.8	72.9	88.5	107.2	87.9	86.1	88.2	92.7	81.6	96.3	97.1	123.2
1月		103.0	102.3	92.8	94.8	70.1	112.1	129.4	103.4	133.7	100.6	122.9	106.2	85.2	114.0	120.4	94.0	84.7	101.6	112.0	81.3	115.9	139.2	122.7
2月		86.2	85.6	78.6	91.7	62.3	68.1	94.9	55.1	94.2	80.5	112.8	88.2	87.0	77.2	122.4	73.8	76.3	105.8	82.2	82.7	85.4	73.4	99.3
3月		74.0	73.8	65.7	78.4	46.7	63.1	78.1	55.8	78.7	82.5	106.0	64.8	72.7	68.1	106.2	61.4	55.8	88.8	62.2	77.2	62.3	43.6	80.7
4月		86.4	86.7	74.4	83.5	53.3	74.1	98.2	62.4	98.2	135.5	115.9	76.2	100.0	77.5	109.3	61.1	58.1	95.4	73.2	76.8	81.4	47.8	78.6
5月		85.6	85.6	74.3	80.7	61.5	78.6	118.2	59.8	107.5	101.3	111.9	81.3	93.6	81.6	109.7	61.6	65.8	96.6	78.6	86.3	77.8	71.5	85.2
6月		▲14.8	▲14.9	▲30.1	▲26.5	▲23.6	▲15.8	▲16.3	▲12.3	▲39.4	▲23.5	▲1.3	▲21.4	▲14.5	▲15.3	▲9.8	▲22.8	▲33.3	3.2	▲22.3	▲3.6	▲26.5	▲30.4	▲14.4
7月																								
前年同月比		▲14.8	▲14.9	▲30.1	▲26.5	▲23.6	▲15.8	▲16.3	▲12.3	▲39.4	▲23.5	▲1.3	▲21.4	▲14.5	▲15.3	▲9.8	▲22.8	▲33.3	3.2	▲22.3	▲3.6	▲26.5	▲30.4	▲14.4
季節調整指数																								
令和元年		102.0	101.8	102.4	102.5	97.8	109.5	128.2	97.0	165.9	98.6	117.2	102.5	87.4	98.2	115.3	94.2	95.1	101.9	102.4	84.6	110.4	103.9	107.6
5月		99.2	98.9	97.3	101.7	96.1	97.5	117.5	82.0	165.5	86.2	112.5	102.2	89.8	100.3	116.7	89.3	94.3	102.5	97.0	81.4	104.7	101.3	108.5
6月		101.0	100.7	100.2	106.8	102.5	99.0	136.2	77.6	184.7	97.4	109.5	99.0	95.1	96.3	116.6	86.5	99.9	105.3	102.3	82.4	111.3	102.9	108.4
7月		101.9	101.5	84.8	101.1	99.5	98.7	124.8	82.6	154.3	113.1	109.2	101.4	91.7	97.5	110.6	89.4	92.9	105.5	101.4	84.7	110.4	96.7	109.3
8月		102.1	101.5	94.6	103.4	98.2	99.4	124.9	86.9	191.0	103.4	110.5	99.5	91.5	103.4	123.2	87.5	97.8	105.4	98.0	88.0	103.6	98.9	111.0
9月		98.6	98.1	86.7	95.8	95.0	103.1	141.2	80.9	192.0	90.9	108.1	96.8	92.8	93.0	115.6	90.0	90.4	103.3	98.5	83.8	103.7	105.4	109.7
10月		96.8	96.5	77.5	93.6	94.1	95.0	133.7	75.4	146.6	94.8	106.4	93.9	88.9	95.6	109.9	93.6	86.1	102.6	96.7	82.8	101.1	102.5	110.0
11月		97.9	97.6	80.3	94.6	88.1	104.9	143.2	83.8	186.7	96.4	105.1	92.3	91.5	102.5	112.3	89.2	89.8	99.2	99.7	98.9	102.5	96.4	108.2
12月		95.6	95.4	80.9	87.8	83.5	88.4	114.4	72.9	192.3	96.4	107.2	93.3	95.4	94.9	118.5	83.4	83.3	106.4	105.1	84.4	110.9	104.2	103.0
令和2年		91.4	90.9	84.6	88.7	80.5	85.8	138.2	62.0	125.0	94.8	96.6	93.5	95.4	81.3	113.0	87.0	86.8	97.8	98.6	96.8	96.3	100.3	101.3
1月		96.9	96.6	87.1	91.2	89.6	86.2	108.9	77.8	105.3	101.7	116.0	98.1	89.1	101.2	110.8	81.3	80.7	105.9	92.0	81.0	90.7	108.6	106.2
2月		91.1	90.5	79.9	90.2	83.8	76.3	101.1	66.0	78.1	81.6	113.3	88.4	95.4	76.0	110.3	72.6	79.0	111.7	85.9	79.9	93.4	78.8	104.3
3月		83.4	83.0	67.4	84.2	73.8	72.0	86.4	63.7	82.7	81.0	111.4	74.1	84.9	71.4	109.1	60.1	64.2	110.3	66.4	79.5	64.4	52.0	94.2
4月		86.7	86.6	71.4	83.2	69.0	74.1	94.9	62.7	83.4	99.6	112.3	73.1	88.0	76.1	106.0	62.0	60.3	109.4	70.7	69.8	82.5	46.1	91.5
5月		86.3	86.0	70.9	76.7	78.2	83.4	115.1	68.0	112.3	75.7	107.0	79.4	82.4	82.6	106.6	67.2	67.2	107.7	81.6	81.4	82.7	76.7	92.2
6月		▲0.5	▲0.7	▲0.7	▲7.8	13.3	12.6	21.3	8.5	34.7	▲24.0	▲4.7	8.6	▲6.4	8.5	0.6	8.4	11.4	▲1.6	15.4	16.6	0.2	66.4	0.8
7月																								
前月比		▲0.5	▲0.7	▲0.7	▲7.8	13.3	12.6	21.3	8.5	34.7	▲24.0	▲4.7	8.6	▲6.4	8.5	0.6	8.4	11.4	▲1.6	15.4	16.6	0.2	66.4	0.8

分類	時系列	製造工業										その他										業											
		鉄鋼業		非鉄金属業		金属製品業		汎用機械・業務用機械業		汎用機械業		生産用機械業		業務用機械業		電気・情報通信機械業		電子部品・デバイス業		輸送機械業			窯業・土石製品業		化学工業		プラスチック・紙加工品業		繊維工業		食品工業		印刷業
ウエイト		455.0	197.5	1,473.2	1,033.7	122.5	856.6	54.6	1,029.6	211.5	-	209.9	2,308.1	278.2	559.8	190.0	1,284.9	236.4	96.6	-	139.8	532.2											
原指数・平均	100.0	100.0	100.0	100.0	100.0	100.0	100.0	100.0	100.0	100.0	-	100.0	100.0	100.0	100.0	100.0	100.0	100.0	100.0	-	100.0	100.0											
平成27年	98.5	76.1	83.6	86.4	95.6	85.1	85.8	108.6	108.6	145.4	-	98.9	91.8	104.1	102.1	89.0	104.2	97.7	98.7	-	97.0	100.0											
平成28年	93.2	73.7	85.0	82.5	100.3	80.1	80.4	116.1	116.1	89.9	-	72.3	84.2	117.6	95.1	97.7	103.2	97.3	98.1	-	96.7	102.8											
平成29年	95.1	68.4	86.1	87.0	109.4	85.3	63.9	122.2	122.2	103.9	-	69.9	95.4	126.0	95.8	82.1	100.6	90.3	84.8	-	95.0	89.5											
平成30年	101.7	102.7	135.4	85.6	113.7	81.9	81.4	144.8	144.8	142.9	-	66.2	96.1	122.4	121.8	66.8	99.6	90.5	86.6	-	93.1	84.8											
令和元年	108.0	109.4	129.3	78.8	109.4	74.2	81.6	183.9	183.9	161.5	-	69.2	95.9	110.1	125.7	66.9	113.1	91.6	89.0	-	93.4	82.4											
5月	108.5	110.1	129.8	79.3	117.1	73.6	85.3	181.5	181.5	166.7	-	68.1	93.7	112.3	122.5	68.8	109.8	92.3	90.3	-	93.6	81.5											
6月	109.5	110.9	133.1	87.7	117.2	83.5	88.3	155.2	155.2	186.0	-	67.2	98.8	118.6	111.8	69.1	104.0	91.6	89.0	-	93.4	84.0											
7月	108.4	109.6	136.5	91.0	117.2	87.0	93.7	126.8	126.8	155.0	-	64.2	100.9	118.0	130.7	65.3	98.9	90.8	86.2	-	94.0	87.7											
8月	103.0	103.7	140.9	77.4	107.3	72.3	90.7	120.4	120.4	124.1	-	62.6	97.4	128.3	144.5	62.4	93.7	88.8	85.3	-	91.3	90.4											
9月	101.5	102.1	138.6	87.9	119.6	83.5	84.8	123.4	123.4	125.6	-	59.7	98.2	130.5	149.4	64.6	90.9	89.4	85.0	-	92.4	91.7											
10月	97.9	98.0	140.3	91.3	131.0	85.8	87.9	116.0	116.0	101.8	-	59.8	100.4	136.7	140.7	66.2	89.2	90.6	88.2	-	92.3	95.6											
11月	95.2	95.0	130.5	74.6	130.4	77.0	83.7	116.6	116.6	137.8	-	64.2	102.1	134.8	124.2	63.4	84.6	90.3	88.9	-	92.1	99.5											
12月	101.2	101.6	136.9	86.4	130.0	80.8	77.7	141.0	141.0	93.7	-	62.9	107.1	140.6	145.4	63.3	88.2	90.9	90.9	-	90.9	93.0											
令和2年	105.7	106.7	126.7	93.1	132.6	88.1	84.1	152.4	152.4	84.4	-	57.4	112.2	147.6	148.7	61.6	93.1	92.4	91.4	-	93.1	87.3											
1月	105.6	106.7	128.1	61.6	117.5	52.6	78.3	164.9	164.9	80.8	-	62.2	105.7	144.6	150.7	61.5	101.0	87.5	90.2	-	85.7	86.4											
2月	112.5	114.2	128.0	64.0	127.7	53.7	82.0	180.9	180.9	92.1	-	61.3	118.3	133.6	151.4	64.3	107.0	91.2	94.3	-	89.0	83.2											
3月	116.7	118.5	128.7	66.7	136.6	56.0	78.7	174.0	174.0	109.2	-	64.7	129.7	115.8	155.6	71.4	109.1	90.5	95.3	-	87.2	83.6											
4月	112.4	113.5	128.5	67.4	127.0	57.5	88.3	127.5	127.5	108.9	-	66.5	126.7	122.2	137.9	79.4	107.7	91.5	95.7	-	88.6	92.7											
5月	111.4	112.6	105.0	70.3	127.6	61.7	77.4	112.5	112.5	122.7	-	65.2	128.7	125.9	127.5	74.9	101.5	88.8	91.9	-	86.6	91.0											
6月	1.7	1.5	0.2	▲19.8	▲8.9	▲26.1	▲12.3	▲27.5	▲27.5	▲34.0	-	▲3.0	30.3	6.2	14.0	8.4	▲2.4	▲3.1	3.3	-	▲7.3	8.3											
7月																																	
前年同月比	▲1.3	▲1.1	▲24.8	▲5.1	▲1.5	▲5.1	▲14.2	7.2	7.2	5.0	-	▲1.5	▲2.4	▲0.7	2.0	▲6.9	▲1.0	▲3.5	▲4.0	-	▲2.1	▲3.9											
季節調整指数	99.8	100.6	128.2	81.4	106.0	77.7	82.3	138.8	138.8	161.6	-	68.7	91.3	116.6	113.3	67.1	99.8	90.3	86.5	-	93.7	85.3											
令和元年	101.7	102.8	140.4	98.3	109.7	79.8	87.4	160.8	160.8	170.2	-	69.2	93.8	116.7	114.1	67.8	99.2	92.2	88.9	-	93.9	81.9											
5月	102.1	103.1	135.6	98.7	107.6	80.1	88.5	167.1	167.1	177.0	-	68.7	95.1	118.7	115.0	67.2	98.7	91.0	87.5	-	93.7	82.7											
6月	101.0	101.9	136.5	97.0	109.3	77.9	87.8	144.3	144.3	150.4	-	66.5	96.0	122.9	132.3	65.2	99.1	90.5	86.3	-	93.9	84.2											
7月	101.3	102.2	141.9	97.1	106.0	72.7	89.7	146.9	146.9	119.6	-	64.4	97.4	130.7	139.6	64.5	99.0	90.4	85.4	-	94.2	86.6											
8月	104.4	105.5	140.1	82.6	121.6	77.1	83.3	152.3	152.3	125.8	-	61.9	102.4	131.4	147.0	65.1	98.3	90.1	87.0	-	91.9	87.9											
9月	105.9	106.8	141.8	88.1	131.0	81.9	82.2	146.7	146.7	111.4	-	62.1	104.5	134.6	145.2	65.8	98.2	90.4	89.9	-	90.5	90.7											
10月	107.0	107.7	132.9	84.0	136.5	76.4	85.8	147.8	147.8	130.0	-	62.7	104.7	135.5	136.3	62.1	98.2	90.3	90.4	-	90.0	96.2											
11月	109.6	110.4	139.3	83.3	132.7	76.9	77.2	152.6	152.6	96.3	-	60.7	107.8	136.3	146.6	62.4	97.4	90.2	93.6	-	88.1	92.9											
12月	111.0	111.9	129.0	92.3	139.5	86.6	87.6	141.0	141.0	87.4	-	55.9	112.4	137.9	150.1	61.2	95.8	92.4	92.7	-	92.2	93.2											
令和2年	106.6	107.2	119.0	70.6	133.6	60.9	81.7	134.6	134.6	84.5	-	60.2	108.0	138.4	155.9	62.7	93.8	89.2	88.8	-	89.2	94.1											
1月	108.9	110.1	116.5	124.1	129.9	59.8	84.4	139.8	139.8	90.0	-	59.0	118.6	133.1	155.0	65.9	96.0	90.9	91.7	-	90.1	87.1											
2月	107.8	108.9	127.6	117.3	132.4	58.6	79.3	131.4	131.4	109.3	-	64.2	123.5	122.7	140.3	71.7	96.2	89.2	92.6	-	87.4	86.5											
3月	105.3	105.9	142.3	114.7	118.9	62.4	90.4	113.0	113.0	111.2	-	67.6	126.9	126.9	128.5	78.2	97.3	91.4	94.2	-	88.8	93.2											
4月	103.9	104.7	107.0	108.8	117.1	59.2	77.6	121.1	121.1	116.8	-	66.6	123.9	126.0	131.1	72.8	96.3	88.2	90.4	-	86.9	89.6											
5月																																	
6月																																	
7月																																	
前月比																																	



分類 別 指 数

(2) 特殊分類別出高指数

分類	製造業					消費財	建設財	資本財	投資財	非耐久消費財	非耐久消費財	生産財	その他用 生産財
	時系列	ウエイト	原指数・年平均	平成27年	平成28年								
時系列	10,000.0	4,844.8	1,736.5	731.9	2,376.4	547.8	1,828.6	5,155.2	4,367.3	787.9			
ウエイト													
原指数・年平均													
平成27年	100.0	100.0	100.0	100.0	100.0	100.0	100.0	100.0	100.0	100.0	100.0	100.0	100.0
平成28年	98.1	96.3	87.3	96.1	102.9	109.7	100.8	101.7	102.0	100.5	100.5	100.5	100.5
平成29年	100.4	94.6	81.7	95.9	103.6	109.5	101.8	105.8	105.7	106.7	105.7	106.7	106.7
平成30年	104.3	98.2	93.5	92.0	103.2	107.5	101.9	110.0	111.0	104.6	110.0	104.6	104.6
平成31年・令和元年	100.9	95.4	86.3	95.1	101.8	97.0	103.1	106.0	106.5	103.3	106.0	106.5	103.3
原指数													
令和元年	92.7	83.8	86.1	86.0	86.3	81.4	85.3	101.1	102.5	93.5	101.1	102.5	93.5
5月	96.2	86.7	87.6	83.8	85.8	82.2	86.8	105.0	107.0	94.3	105.0	107.0	94.3
6月	100.5	91.8	86.7	79.5	103.9	97.1	104.2	94.9	108.7	110.7	97.8	108.7	97.8
7月	90.3	84.7	78.2	75.2	85.2	91.5	89.1	95.5	95.4	96.0	95.5	95.4	96.0
8月	106.8	107.0	100.6	101.0	113.6	141.5	105.3	106.7	108.2	98.4	106.7	108.2	98.4
9月	105.3	105.1	84.7	76.0	105.2	126.4	155.6	117.7	105.4	107.3	105.4	107.3	107.3
10月	107.7	111.1	83.6	75.5	102.8	139.8	158.2	134.2	104.5	104.2	104.5	104.2	105.7
11月	111.7	117.3	90.8	88.1	145.0	136.0	147.6	106.4	105.2	113.3	106.4	105.2	113.3
12月	87.2	75.9	72.3	68.8	80.5	79.6	41.9	90.9	97.9	108.1	90.9	97.9	108.1
令和2年	88.9	74.8	72.5	68.2	82.4	77.2	38.0	88.9	103.4	102.3	88.9	103.4	102.3
1月	103.0	91.7	93.2	94.6	89.9	90.3	45.6	103.6	113.7	113.8	113.7	113.8	113.1
2月	86.2	80.6	66.9	56.6	91.3	94.8	60.3	105.1	91.4	90.5	91.4	90.5	96.5
3月	74.0	70.6	59.0	50.6	79.0	82.5	67.9	86.9	77.3	77.7	86.9	77.3	74.9
4月	86.4	87.8	70.2	60.3	93.8	106.1	149.0	93.3	85.0	88.1	93.3	85.0	78.8
5月	85.6	80.6	68.1	59.5	88.5	93.6	86.7	95.7	90.3	80.7	95.7	90.3	80.7
6月	▲ 14.8	▲ 12.2	▲ 21.5	▲ 25.2	▲ 14.8	▲ 3.6	▲ 16.8	▲ 0.8	▲ 16.9	▲ 17.5	▲ 16.9	▲ 16.9	▲ 17.5
7月													
前年同月比													
季節調整指数													
令和元年	102.0	97.3	92.9	94.1	102.1	104.3	102.5	106.4	106.7	104.9	102.5	106.4	104.9
5月	99.2	91.2	88.9	87.6	92.6	94.4	88.7	102.9	106.0	102.8	94.4	102.9	102.8
6月	101.0	95.5	87.9	83.8	98.7	103.3	98.2	106.1	107.1	103.6	103.3	106.1	107.1
7月	101.9	100.5	87.8	85.1	92.5	111.7	137.2	105.6	104.2	105.0	111.7	137.2	105.6
8月	102.1	97.1	89.9	86.0	96.3	105.2	106.1	105.6	106.3	103.3	96.3	105.2	106.3
9月	98.6	92.1	84.1	79.8	93.6	100.6	95.0	103.6	105.6	101.8	93.6	100.6	101.8
10月	98.8	90.7	80.5	75.5	91.8	100.5	94.7	102.7	103.8	104.5	91.8	100.5	104.5
11月	96.8	90.9	83.8	80.6	92.1	97.8	91.1	98.5	105.4	106.0	83.8	90.9	106.0
12月	95.6	90.7	81.6	76.7	94.1	100.8	73.4	106.1	100.6	101.8	76.7	100.6	101.8
令和2年	91.4	81.0	72.1	64.9	93.6	92.3	59.8	97.8	99.7	98.8	64.9	93.6	99.7
1月	96.9	90.5	79.5	75.8	90.5	103.8	86.4	106.8	102.7	96.1	75.8	103.8	96.1
2月	91.1	80.4	72.6	63.0	92.4	109.6	105.0	110.6	91.0	89.6	63.0	92.4	89.6
3月	83.4	80.4	75.5	65.5	88.2	113.0	122.0	106.9	83.6	85.1	65.5	88.2	85.1
4月	86.7	89.5	68.8	60.5	88.2	113.0	122.0	106.9	83.6	85.1	60.5	88.2	85.1
5月	86.3	83.7	69.4	63.2	84.5	99.3	82.5	106.2	89.6	90.1	63.2	84.5	90.1
6月	▲ 0.5	▲ 6.5	▲ 0.9	▲ 4.5	▲ 4.2	▲ 12.1	▲ 32.4	▲ 0.7	▲ 6.8	▲ 7.8	▲ 4.5	▲ 4.2	▲ 7.8
7月													
前月比													

特 殊 分 類

(1) 特殊分類別生産指数

分類	製造業					消費財	建設財	資本財	投資財	非耐久消費財	非耐久消費財	生産財	その他用 生産財
	時系列	ウエイト	原指数・年平均	平成27年	平成28年								
時系列	10,000.0	4,892.8	2,229.5	607.5	2,663.3	504.4	2,158.9	5,107.2	4,371.9	736.3			
ウエイト													
原指数・年平均													
平成27年	100.0	100.0	100.0	100.0	100.0	100.0	100.0	100.0	100.0	100.0	100.0	100.0	100.0
平成28年	98.4	96.2	88.1	86.1	101.3	101.3	101.3	101.3	100.6	100.0	101.3	100.6	100.0
平成29年	100.8	95.5	86.6	85.4	89.8	103.0	110.2	101.4	105.9	108.0	103.0	105.9	108.0
平成30年	104.8	100.2	95.8	96.4	103.9	113.0	101.8	109.3	110.7	101.0	101.8	110.7	101.0
平成31年・令和元年	102.2	97.6	91.3	90.5	93.2	102.3	106.0	102.1	106.6	108.0	102.1	106.6	108.0
原指数													
令和元年	99.8	92.2	87.1	87.8	85.2	96.5	131.9	86.3	107.1	109.4	96.5	107.1	109.4
5月	98.6	91.3	88.2	85.6	95.1	93.8	134.0	84.5	105.7	107.4	95.6	105.7	107.4
6月	102.2	93.7	94.3	91.5	101.6	93.3	116.2	87.9	110.3	111.8	101.1	110.3	111.8
7月	90.1	81.4	81.8	81.9	81.6	81.0	75.9	82.2	98.5	99.5	92.5	98.5	99.5
8月	99.1	93.6	92.5	90.5	98.0	94.4	90.7	95.3	104.4	105.4	98.5	104.4	105.4
9月	103.4	102.1	94.7	91.8	102.5	108.2	96.6	111.0	104.7	106.1	96.0	104.7	106.1
10月	105.2	106.0	89.3	82.1	108.3	120.0	88.0	127.4	104.4	105.0	100.4	104.4	105.0
11月	109.1	110.4	89.1	85.7	98.2	128.3	94.3	136.2	107.8	108.5	103.6	107.8	108.5
12月	86.0	88.2	75.3	74.1	78.5	99.1	105.1	97.7	103.4	104.5	96.7	103.4	104.5
令和2年	96.8	89.0	79.0	78.1	81.5	97.4	93.4	98.3	104.3	105.9	94.6	104.3	105.9
1月	105.4	101.5	89.3	88.1	111.7	96.3	115.3	109.2	111.0	98.5	111.7	109.2	111.0
2月	96.2	93.2	73.5	66.9	91.0	109.7	103.3	111.2	99.0	100.0	93.2	111.2	99.0
3月	82.7	79.7	64.3	58.1	80.7	92.6	96.4	91.7	85.6	86.6	79.5	92.6	86.6
4月	85.0	85.2	71.4	64.0	91.3	96.7	120.1	91.3	84.9	85.6	80.3	91.3	84.9
5月	85.7	80.2	71.0	64.9	87.3	87.9	93.4	86.6	90.9	92.6	80.7	87.3	92.6
6月	▲ 16.1	▲ 14.4	▲ 24.7	▲ 29.1	▲ 14.1	▲ 5.8	▲ 19.6	▲ 1.5	▲ 17.6	▲ 17.2	▲ 20.2	▲ 17.6	▲ 17.2
7月													
前年同月比													
季節調整指数													
令和元年	103.1	99.0	93.1	92.6	91.5	104.6	124.2	101.1	106.9	108.2	98.7	106.9	108.2
5月	101.6	97.3	89.9	89.6	91.8	103.9	113.1	102.4	106.0	107.2	98.1	106.0	107.2
6月	102.2	97.0	88.7	86.6	94.8	103.6	96.2	105.3	107.4	108.4	99.9	107.4	108.4
7月	101.0	96.9	87.9	87.6	86.3	104.6	98.7	106.8	105.1	105.9	100.1	105.1	105.9
8月	102.5	98.3	89.3	88.4	91.8	104.5	102.6	104.7	106.8	107.7	101.2	106.8	107.7
9月	103.0	95.8	89.1	88.6	90.8	101.5	98.3	102.1	108.1	109.5	99.6	108.1	109.5
10月	99.5	94.2	86.4	83.3	94.1	100.7	94.9	101.2	104.7	105.7	99.2	104.7	105.7
11月	99.8	93.0	85.3	82.4	93.5	99.6	100.4	99.1	105.8	107.4	96.3	105.8	107.4
12月	100.6	96.1	82.5	78.1	97.4	107.5	124.6	103.6	104.9	106.6	98.0	104.9	106.6
令和2年	98.2												

(3) 特殊分類別在庫指数 平成27年=100.0

分類	特殊分類別在庫指数										
	最終需要財	投資財	建設財	資本財	建設財	消費財	耐久消費財	非耐久消費財	生産財	その他	
ウエイト	10,000.0	4,759.2	1,418.6	897.2	431.4	3,340.6	1,806.4	1,534.2	5,240.8	4,447.6	793.2
原指数・年平均	100.0	100.0	100.0	100.0	100.0	100.0	100.0	100.0	100.0	100.0	100.0
平成27年	98.5	102.3	96.2	94.6	100.1	104.8	104.7	105.0	95.0	95.0	94.9
平成28年	93.2	102.7	92.8	89.7	99.8	107.0	106.7	106.7	84.5	83.3	90.8
平成29年	95.1	102.6	95.3	94.0	98.4	105.8	106.1	105.5	88.3	86.0	101.5
平成30年	101.7	111.3	97.4	97.0	98.2	117.2	129.8	102.3	93.0	90.6	108.6
原指数	108.0	122.1	92.3	89.3	99.2	134.8	154.2	111.9	95.2	94.2	100.6
令和元年	108.5	125.9	94.2	90.5	102.6	139.4	164.4	110.0	92.7	91.2	101.5
2月	109.5	126.7	101.4	100.6	103.1	137.5	164.7	105.6	93.8	91.8	104.8
3月	108.4	122.7	103.3	104.7	100.0	130.9	155.8	101.7	95.4	93.2	107.6
4月	103.0	111.9	90.7	89.9	92.6	120.9	141.0	97.3	94.8	91.9	111.5
5月	101.5	107.4	99.6	103.6	90.7	110.6	123.7	95.3	96.3	92.9	115.3
6月	97.9	100.5	101.3	104.7	93.6	100.1	104.9	94.5	95.5	91.4	118.9
7月	95.2	94.2	97.8	96.5	100.7	94.8	90.2	96.1	92.4	91.1	124.4
8月	101.2	102.6	98.3	96.7	102.0	104.4	113.0	94.2	99.9	95.8	122.8
9月	105.7	110.6	100.5	101.2	99.2	114.9	128.9	98.4	101.2	98.2	117.7
10月	105.6	113.1	76.8	86.2	101.0	128.6	149.8	103.6	98.7	95.9	114.1
11月	112.5	119.5	81.3	72.8	100.6	135.7	158.8	108.5	106.2	105.0	113.2
12月	116.7	122.3	85.4	77.5	103.6	137.9	162.5	109.0	111.6	110.4	117.8
令和2年	112.4	116.9	86.1	77.6	105.6	130.0	147.4	109.4	108.4	105.7	123.6
1月	111.4	114.7	87.8	78.8	108.4	126.1	144.3	104.4	108.5	105.5	125.6
2月	1.7	▲ 9.5	▲ 13.4	▲ 21.7	5.1	▲ 8.3	▲ 12.3	▲ 1.1	15.7	14.9	19.8
前年同月比											
季節調整済指数	99.8	108.4	95.2	93.0	100.4	114.1	123.4	101.8	91.4	89.3	102.7
令和元年	101.7	112.8	97.8	95.7	102.6	118.3	131.2	101.3	91.8	90.1	101.7
2月	102.1	114.2	97.4	95.4	100.3	119.7	134.5	100.6	92.3	90.3	102.7
3月	101.0	110.2	96.2	94.3	100.5	115.7	126.5	101.8	93.0	91.0	104.5
4月	101.3	108.7	91.9	91.5	93.7	115.7	126.0	101.9	94.7	92.1	110.1
5月	104.4	111.9	95.0	96.4	91.6	119.2	134.9	101.6	97.6	95.0	112.5
6月	105.9	114.0	98.9	100.7	94.8	121.5	142.0	101.7	98.6	95.5	115.4
7月	107.0	116.9	97.5	96.3	99.2	126.4	156.0	101.5	97.9	94.0	119.6
8月	109.6	119.7	95.8	93.0	103.0	132.4	169.9	101.6	100.4	96.6	121.1
9月	111.0	119.4	99.5	100.1	98.6	128.7	155.8	100.2	102.4	98.8	121.3
10月	106.6	113.2	84.6	76.6	100.5	125.1	148.5	97.7	100.2	96.3	122.8
11月	108.9	111.5	85.9	79.1	100.3	121.5	138.4	100.0	106.3	104.0	118.8
12月	107.8	108.6	88.0	80.7	104.8	116.7	130.0	99.1	107.1	104.7	120.3
令和2年	105.3	104.7	89.4	82.0	105.6	110.3	117.6	100.7	107.3	104.4	123.8
1月	103.9	103.4	84.3	74.7	105.5	109.8	118.0	99.5	106.7	103.8	123.1
前月比	▲ 1.3	▲ 1.2	▲ 5.7	▲ 8.9	▲ 0.1	▲ 0.5	0.3	▲ 1.2	▲ 0.6	▲ 0.6	▲ 0.6

分類	定義
最終需要財	鉱工業又は他の産業に原材料等として投入されない製品。ただし、建設財を含み、企業消費財を除く。
投資財	資本財と建設財の合計。
資本財	家計以外で購入される製品で、原則として想定耐用年数が1年以上で比較的購入単価の高いもの。
建設財	建築工事用の資材、建築物に付随する内装品及び土木工事の資材。
消費財	家計で購入される製品(耐久消費財と非耐久消費財の合計)。
耐久消費財	原則として想定耐用年数1年以上で、比較的購入単価の高いもの。
非耐久消費財	原則として想定耐用年数1年未満又は比較的購入単価の安いもの。
生産財	鉱工業及び他の産業に原材料等として投入される製品。ただし、企業消費財を含み、建設財を除く。
鉱工業用生産財	鉱工業の生産工程に、原材料、燃料、部品、容器、消耗品、工具等として再投入される製品。
その他用生産財	非鉱工業用の原材料、燃料、容器、消耗品及び企業消費財。

年別・四半期別・月別 新潟県鉱工業指数(生産・出荷・在庫)

平成27年=100.0

	新 潟 県 鉱 工 業 指 数						在 庫						
	生 産			出 荷			季 節 調 整 指 数			原 指 数			
	季 節 調 整 指 数 前月(期)比 (%)	原 指 数 前年(同月)期比 (%)	季 節 調 整 指 数 前月(期)比 (%)	原 指 数 前年(同月)期比 (%)	季 節 調 整 指 数 前月(期)比 (%)	原 指 数 前年(同月)期比 (%)	季 節 調 整 指 数 前月(期)比 (%)	原 指 数 前年(同月)期比 (%)	季 節 調 整 指 数 前月(期)比 (%)	原 指 数 前年(同月)期比 (%)	季 節 調 整 指 数 前月(期)比 (%)		
年別・平均													
平成27年	-	100.0	-	100.0	-	100.0	-	100.0	-	100.0	-	100.0	1.2
平成28年	-	98.4	-	99.1	-	99.1	-	99.1	-	98.5	-	98.5	▲ 1.5
平成29年	-	100.8	-	100.4	-	100.4	-	100.4	-	93.2	-	93.2	▲ 5.4
平成30年	-	104.8	-	104.3	-	104.3	-	104.3	-	95.1	-	95.1	2.0
平成31年・令和元年	-	102.2	-	100.9	-	100.9	-	100.9	-	101.7	-	101.7	6.9
四半期別・平均													
平成31年	105.2	105.9	2.6	104.2	104.2	104.2	0.0	101.0	1.4	99.5	3.8	95.0	5.7
(令和元年)	101.5	99.8	▲ 4.0	101.0	101.0	101.0	▲ 3.1	95.0	▲ 4.5	100.5	1.0	106.6	5.3
I期	101.9	97.1	▲ 3.5	101.7	101.7	101.7	0.7	99.2	▲ 2.8	101.5	1.0	107.0	6.9
II期	100.8	105.9	▲ 5.0	97.8	97.8	97.8	▲ 3.8	108.2	▲ 6.6	105.8	4.2	98.2	10.0
III期	98.3	99.4	▲ 6.1	94.6	94.6	94.6	▲ 3.3	93.2	▲ 7.7	109.1	3.1	104.2	9.7
IV期	89.1	88.0	▲ 11.8	87.1	87.1	87.1	▲ 7.9	82.2	▲ 13.5	107.3	▲ 1.6	113.9	6.8
月別													
平成31年	106.6	101.7	6.9	104.4	104.4	104.4	0.0	95.2	3.8	99.0	2.5	91.4	5.5
1月	104.7	102.8	2.0	104.2	104.2	104.2	▲ 0.2	98.8	1.0	99.6	0.6	94.8	5.7
2月	104.4	113.1	▲ 0.5	104.1	104.1	104.1	▲ 0.1	109.1	▲ 0.3	99.8	0.2	98.9	5.8
3月	99.9	101.1	▲ 3.5	101.8	101.8	101.8	▲ 2.2	96.0	▲ 2.1	99.9	0.1	103.2	4.2
4月	103.1	99.8	▲ 3.1	102.0	102.0	102.0	0.2	92.7	▲ 3.9	99.8	▲ 0.1	108.0	4.4
5月	101.6	98.6	▲ 5.5	99.2	99.2	99.2	▲ 2.7	96.2	▲ 7.3	101.7	1.9	108.5	7.1
6月	102.2	102.2	▲ 2.2	101.0	101.0	101.0	1.8	100.5	▲ 3.8	102.1	0.4	109.5	9.2
7月	101.0	90.1	▲ 6.6	101.9	101.9	101.9	0.9	90.3	▲ 3.9	101.0	▲ 1.1	108.4	5.9
8月	102.5	99.1	▲ 1.8	102.1	102.1	102.1	0.2	106.8	▲ 1.0	101.3	0.3	103.0	5.6
9月	103.0	103.4	▲ 3.3	98.6	98.6	98.6	▲ 3.4	105.3	▲ 6.7	104.4	3.1	101.5	9.3
10月	99.5	105.2	▲ 3.4	96.8	96.8	96.8	▲ 1.8	107.7	▲ 8.6	105.9	1.4	97.9	9.9
11月	99.8	109.1	▲ 4.0	97.9	97.9	97.9	1.1	111.7	▲ 4.6	107.0	1.0	95.2	10.7
12月	100.6	96.0	▲ 5.6	95.6	95.6	95.6	▲ 2.3	87.2	▲ 8.4	109.6	2.4	101.2	10.7
令和2年	98.2	96.8	▲ 5.8	91.4	91.4	91.4	▲ 4.4	89.5	▲ 9.4	111.0	1.3	105.7	11.5
1月	96.0	105.4	▲ 6.8	96.9	96.9	96.9	6.0	103.0	▲ 5.6	106.6	▲ 4.0	105.6	6.8
2月	94.6	96.2	▲ 4.8	91.1	91.1	91.1	▲ 6.0	86.2	▲ 10.2	108.9	2.2	112.5	9.0
3月	87.3	82.7	▲ 17.1	83.4	83.4	83.4	▲ 8.5	74.0	▲ 20.2	107.8	▲ 1.0	116.7	8.1
4月	85.3	85.0	▲ 13.8	86.7	86.7	86.7	4.0	86.4	▲ 10.2	105.3	▲ 2.3	112.4	3.6
5月	86.1	85.7	▲ 16.1	86.3	86.3	86.3	▲ 0.5	85.6	▲ 14.8	103.9	▲ 1.3	111.4	1.7
6月													
7月													
8月													
9月													
10月													
11月													
12月													



新潟県の統計イメージキャラクター

**チュッピーちゃん**

「新潟県鉱工業指数」は統計課のホームページに掲載しています。

にいがた県統計ボックス

<https://www.pref.niigata.lg.jp/site/tokei/>