

# 令和2年度最低賃金に関する基礎調査結果 (自動車(新車)、自動車部分品・附属品小売業)

調査方法の概要及び令和2年度最低賃金基礎調査テーブル表 .....	1	頁
最低賃金に関する基礎調査票 .....	2	頁

## 「調査結果」

自動車(新車)、自動車部分品・附属品小売業 (中計07(明細20)・規模別・年齢別) .....	3~5	頁
(中計07(明細20)・男女別) .....	6~8	頁
最低賃金引上げ額・率と影響率との関係表 .....	9~10	頁
(グラフ)		
時間額に対するその該当労働者数の分布		
時間額に対するその該当労働者数の累積度数分布		

新潟労働局

新潟県自動車(新車)、自動車部分品・  
附属品小売業最低賃金第1回専門部会



統計法に基づく一般統計調査

※都道府県番号

※市区町村番号

※事業所番号

※産業分類番号

※事業所規模番号

最低賃金に関する実態調査

枚のうち 枚目

最低賃金に関する基礎調査票

(令和2年6月)

厚生労働省



政府統計

この調査票に記入された事項については、統計以外の目的に使ったり、他に漏らしたりすることはありません。

[記入上の注意]

- ※欄は記入しないでください。
- 令和2年6月1日現在(ただし、2の(8)~(14)については実績ではなく、令和2年6月分の見込み)の状況を記入して下さい。
- 記入にあたっては、黒又は青のボールペンを使って、 (太線) の中について記入して下さい。  
イ. 数字はすべて1, 2, 3, ……の算用数字を使ってください。  
ロ. ○で囲む場合は、いずれか1つの数字を①のように○で囲んでください。  
(注I) 労働者には以下の者を除きます。ただし、ロ又はハの者でも、一般の労働者と同じように勤務し、同じ給与規則によって給与を受けている場合は労働者に含めます。  
イ. 事業主、社長    ロ. 理事、取締役などの役員    ハ. 家族従業員  
(注II) 2の(13)については、例えば土曜日など1日の所定労働時間数の半分だけ働く場合は0.5日と数えてください。  
(注III) 2の(14)については、例えば7時間15分は7.3、7時間30分は7.5、7時間45分は7.8と小数点を用いて記入して下さい。

1. 事業所に関する事項(注)

事業所の労働者数(注1) (臨時、パートを含む) 令和2年6月1日現在	男	女	計
	人	人	人

2. 労働者に関する事項

〔1の労働者全員について記入してください。ただし、労働者数が30人以上の事業所では、労働者名簿などから、特定の職種等の労働者にかたよらないように、1人おきに選んで、記入してください。〕

(1) 一連番号	(2) 労働者番号 (番号、記号、氏名(イニシャル)等の方法でも結構ですが、後に内容についてお尋ねすることがありますのでそのときに分かるようにしておいてください。)	(3) 性		(4) 就業形態 (「パート」とは一般の労働者に比べ所定労働時間又は所定労働日数が少ない者を指す。)	(5) 年齢 6月1日現在 歳	(6) 勤続年数						(7) 職種又は仕事の内容 例えば、プレス工、溶接工、金属検査工、清掃片付け、洗浄、選別、はんだ付けなどと具体的に記入してください。 なお、技能習得中の場合は(技能習得中)と記入してください。	(8) 基本給の賃金形態及び6月の基本給額 ・賃金形態が月給なら月額を、日給なら日額を、時間給なら時間額を、記入してください。 ・実績でなく、欠勤することなく働いた場合(出来高制の場合は通常の能率で働いた場合)に支払われるべき金額を記入してください。					6月分の諸手当(月額)				(13) (注II) 月間所定労働日数 月の所定労働日数を記入してください。 休日労働は含めないで下さい。	(14) (注III) 1日の所定労働時間数 1日の所定労働時間数を除く。 記入にあたっては、上記(注III)を参考にしてください。	※事務処理欄						
		男				女		3月未満	3月以上6月未満	6月以上1年未満	1年以上2年未満		2年以上3年未満	3年以上	職種コード	6月の所定労働日数を満稼働した場合に支払われるべき手当の月額を記入してください。														
		男				女							月給	日給		時間給	(9) 精皆勤手当 支給がない場合は0を記入してください。	(10) 通勤手当 支給がない場合は0を記入してください。	(11) 家族手当 支給がない場合は0を記入してください。	(12) その他の手当 ただし、賞与、時間外手当、早出手当、深夜手当、休日手当、宿直手当等は除きます。 支給がない場合は0を記入してください。										
万		千		百		十		円		万		千		百		十		円												
1		1	2	1	2	1	2	3	4	5	6			1	2	3														
2		1	2	1	2	1	2	3	4	5	6			1	2	3														
3		1	2	1	2	1	2	3	4	5	6			1	2	3														
4		1	2	1	2	1	2	3	4	5	6			1	2	3														
5		1	2	1	2	1	2	3	4	5	6			1	2	3														
6		1	2	1	2	1	2	3	4	5	6			1	2	3														
7		1	2	1	2	1	2	3	4	5	6			1	2	3														
8		1	2	1	2	1	2	3	4	5	6			1	2	3														
9		1	2	1	2	1	2	3	4	5	6			1	2	3														
0		1	2	1	2	1	2	3	4	5	6			1	2	3														

(注) 2枚目以降については、「1. 事業所に関する事項」欄は記入する必要はありません。

時間当り所定内賃金額 （3手当を除く）	合計	規模別			地域別				年齢別					
		1～9人	10～29人	30～99人	全県				17歳以下	18～19歳	20～54歳	55～59歳	60～64歳	65歳以上
計	6,897	3,025	3,873		6,897					47	5,930	504	416	
円	135	74	60		135					7	113		14	
- 908	(2.0)	(2.5)	(1.6)		(2.0)					(15.0)	(1.9)		(3.4)	
909 - 909	141 (2.0)	74 (2.5)	66 (1.7)		141 (2.0)					10 (21.4)	116 (2.0)		14 (3.4)	
910 - 910	144 (2.1)	74 (2.5)	69 (1.8)		144 (2.1)					10 (21.4)	119 (2.0)		14 (3.4)	
911 - 911	144 (2.1)	74 (2.5)	69 (1.8)		144 (2.1)					10 (21.4)	119 (2.0)		14 (3.4)	
912 - 912	144 (2.1)	74 (2.5)	69 (1.8)		144 (2.1)					10 (21.4)	119 (2.0)		14 (3.4)	
913 - 913	150 (2.2)	74 (2.5)	75 (1.9)		150 (2.2)					13 (27.8)	122 (2.1)		14 (3.4)	
914 - 914	153 (2.2)	74 (2.5)	78 (2.0)		153 (2.2)					13 (27.8)	125 (2.1)		14 (3.4)	
915 - 915	153 (2.2)	74 (2.5)	78 (2.0)		153 (2.2)					13 (27.8)	125 (2.1)		14 (3.4)	
916 - 916	161 (2.3)	83 (2.7)	78 (2.0)		161 (2.3)					13 (27.8)	134 (2.3)		14 (3.4)	
917 - 917	164 (2.4)	83 (2.7)	82 (2.1)		164 (2.4)					13 (27.8)	137 (2.3)		14 (3.4)	
918 - 918	164 (2.4)	83 (2.7)	82 (2.1)		164 (2.4)					13 (27.8)	137 (2.3)		14 (3.4)	
919 - 919	174 (2.5)	87 (2.9)	88 (2.3)		174 (2.5)					13 (27.8)	137 (2.3)	6 (1.2)	18 (4.4)	
920 - 920	204 (3.0)	95 (3.1)	109 (2.8)		204 (3.0)					19 (40.5)	160 (2.7)	6 (1.2)	18 (4.4)	
921 - 921	204 (3.0)	95 (3.1)	109 (2.8)		204 (3.0)					19 (40.5)	160 (2.7)	6 (1.2)	18 (4.4)	
922 - 922	204 (3.0)	95 (3.1)	109 (2.8)		204 (3.0)					19 (40.5)	160 (2.7)	6 (1.2)	18 (4.4)	
923 - 923	204 (3.0)	95 (3.1)	109 (2.8)		204 (3.0)					19 (40.5)	160 (2.7)	6 (1.2)	18 (4.4)	
924 - 924	208 (3.0)	99 (3.3)	109 (2.8)		208 (3.0)					19 (40.5)	164 (2.8)	6 (1.2)	18 (4.4)	
925 - 925	212 (3.1)	103 (3.4)	109 (2.8)		212 (3.1)					19 (40.5)	168 (2.8)	6 (1.2)	18 (4.4)	
926 - 926	212 (3.1)	103 (3.4)	109 (2.8)		212 (3.1)					19 (40.5)	168 (2.8)	6 (1.2)	18 (4.4)	
927 - 927	212 (3.1)	103 (3.4)	109 (2.8)		212 (3.1)					19 (40.5)	168 (2.8)	6 (1.2)	18 (4.4)	
928 - 928	222 (3.2)	107 (3.5)	115 (3.0)		222 (3.2)					19 (40.5)	172 (2.9)	6 (1.2)	24 (5.9)	
929 - 929	222 (3.2)	107 (3.5)	115 (3.0)		222 (3.2)					19 (40.5)	172 (2.9)	6 (1.2)	24 (5.9)	
930 - 930	222 (3.2)	107 (3.5)	115 (3.0)		222 (3.2)					19 (40.5)	172 (2.9)	6 (1.2)	24 (5.9)	
931 - 931	222 (3.2)	107 (3.5)	115 (3.0)		222 (3.2)					19 (40.5)	172 (2.9)	6 (1.2)	24 (5.9)	
932 - 932	226 (3.3)	111 (3.7)	115 (3.0)		226 (3.3)					19 (40.5)	176 (3.0)	6 (1.2)	24 (5.9)	
933 - 933	226 (3.3)	111 (3.7)	115 (3.0)		226 (3.3)					19 (40.5)	176 (3.0)	6 (1.2)	24 (5.9)	
934 - 934	226 (3.3)	111 (3.7)	115 (3.0)		226 (3.3)					19 (40.5)	176 (3.0)	6 (1.2)	24 (5.9)	

935	-	935	229 (3.3)	111 (3.7)	118 (3.0)		229 (3.3)				19 (40.5)	179 (3.0)	6 (1.2)	24 (5.9)
936	-	936	229 (3.3)	111 (3.7)	118 (3.0)		229 (3.3)				19 (40.5)	179 (3.0)	6 (1.2)	24 (5.9)
937	-	937	229 (3.3)	111 (3.7)	118 (3.0)		229 (3.3)				19 (40.5)	179 (3.0)	6 (1.2)	24 (5.9)
938		938	236 (3.4)	116 (3.8)	121 (3.1)		236 (3.4)				19 (40.5)	187 (3.1)	6 (1.2)	24 (5.9)
939		939	239 (3.5)	116 (3.8)	124 (3.2)		239 (3.5)				19 (40.5)	190 (3.2)	6 (1.2)	24 (5.9)
940		940	252 (3.7)	120 (4.0)	133 (3.4)		252 (3.7)				19 (40.5)	203 (3.4)	6 (1.2)	24 (5.9)
941		941	252 (3.7)	120 (4.0)	133 (3.4)		252 (3.7)				19 (40.5)	203 (3.4)	6 (1.2)	24 (5.9)
942		942	256 (3.7)	120 (4.0)	136 (3.5)		256 (3.7)				19 (40.5)	203 (3.4)	6 (1.2)	27 (6.6)
943		943	256 (3.7)	120 (4.0)	136 (3.5)		256 (3.7)				19 (40.5)	203 (3.4)	6 (1.2)	27 (6.6)
944		944	260 (3.8)	124 (4.1)	136 (3.5)		260 (3.8)				19 (40.5)	203 (3.4)	6 (1.2)	32 (7.6)
945		945	260 (3.8)	124 (4.1)	136 (3.5)		260 (3.8)				19 (40.5)	203 (3.4)	6 (1.2)	32 (7.6)
946		946	260 (3.8)	124 (4.1)	136 (3.5)		260 (3.8)				19 (40.5)	203 (3.4)	6 (1.2)	32 (7.6)
947		947	260 (3.8)	124 (4.1)	136 (3.5)		260 (3.8)				19 (40.5)	203 (3.4)	6 (1.2)	32 (7.6)
948		948	260 (3.8)	124 (4.1)	136 (3.5)		260 (3.8)				19 (40.5)	203 (3.4)	6 (1.2)	32 (7.6)
949		949	260 (3.8)	124 (4.1)	136 (3.5)		260 (3.8)				19 (40.5)	203 (3.4)	6 (1.2)	32 (7.6)
950		950	304 (4.4)	153 (5.0)	151 (3.9)		304 (4.4)				19 (40.5)	247 (4.2)	6 (1.2)	32 (7.6)
951		951	304 (4.4)	153 (5.0)	151 (3.9)		304 (4.4)				19 (40.5)	247 (4.2)	6 (1.2)	32 (7.6)
952		952	307 (4.4)	153 (5.0)	154 (4.0)		307 (4.4)				19 (40.5)	250 (4.2)	6 (1.2)	32 (7.6)
953		953	311 (4.5)	157 (5.2)	154 (4.0)		311 (4.5)				19 (40.5)	254 (4.3)	6 (1.2)	32 (7.6)
954		954	323 (4.7)	157 (5.2)	166 (4.3)		323 (4.7)				19 (40.5)	260 (4.4)	12 (2.4)	32 (7.6)
955		955	323 (4.7)	157 (5.2)	166 (4.3)		323 (4.7)				19 (40.5)	260 (4.4)	12 (2.4)	32 (7.6)
956		956	330 (4.8)	161 (5.3)	169 (4.4)		330 (4.8)				19 (40.5)	263 (4.4)	16 (3.2)	32 (7.6)
957		957	342 (5.0)	173 (5.7)	169 (4.4)		342 (5.0)				19 (40.5)	271 (4.6)	20 (4.0)	32 (7.6)
958		958	346 (5.0)	177 (5.9)	169 (4.4)		346 (5.0)				19 (40.5)	275 (4.6)	20 (4.0)	32 (7.6)
959		959	346 (5.0)	177 (5.9)	169 (4.4)		346 (5.0)				19 (40.5)	275 (4.6)	20 (4.0)	32 (7.6)
960		960	364 (5.3)	186 (6.1)	178 (4.6)		364 (5.3)				19 (40.5)	293 (4.9)	20 (4.0)	32 (7.6)
961		961	364 (5.3)	186 (6.1)	178 (4.6)		364 (5.3)				19 (40.5)	293 (4.9)	20 (4.0)	32 (7.6)
962		962	370 (5.4)	186 (6.1)	184 (4.8)		370 (5.4)				19 (40.5)	299 (5.0)	20 (4.0)	32 (7.6)
963		963	370 (5.4)	186 (6.1)	184 (4.8)		370 (5.4)				19 (40.5)	299 (5.0)	20 (4.0)	32 (7.6)
964		964	370 (5.4)	186 (6.1)	184 (4.8)		370 (5.4)				19 (40.5)	299 (5.0)	20 (4.0)	32 (7.6)

965	965	373 (5.4)	186 (6.1)	187 (4.8)		373 (5.4)				19 (40.5)	299 (5.0)	20 (4.0)	35 (8.3)
966	966	380 (5.5)	190 (6.3)	190 (4.9)		380 (5.5)				22 (46.8)	303 (5.1)	20 (4.0)	35 (8.3)
967	967	383 (5.6)	190 (6.3)	193 (5.0)		383 (5.6)				22 (46.8)	306 (5.2)	20 (4.0)	35 (8.3)
968	968	383 (5.6)	190 (6.3)	193 (5.0)		383 (5.6)				22 (46.8)	306 (5.2)	20 (4.0)	35 (8.3)
969	969	391 (5.7)	198 (6.5)	193 (5.0)		391 (5.7)				22 (46.8)	310 (5.2)	20 (4.0)	39 (9.3)
970	979	421 (6.1)	206 (6.8)	214 (5.5)		421 (6.1)				22 (46.8)	336 (5.7)	20 (4.0)	42 (10.0)
980	989	440 (6.4)	210 (7.0)	229 (5.9)		440 (6.4)				22 (46.8)	356 (6.0)	20 (4.0)	42 (10.0)
990	999	456 (6.6)	215 (7.1)	241 (6.2)		456 (6.6)				22 (46.8)	372 (6.3)	20 (4.0)	42 (10.0)
1000	1009	532 (7.7)	260 (8.6)	272 (7.0)		532 (7.7)				22 (46.8)	427 (7.2)	30 (6.1)	52 (12.5)
1010	1019	557 (8.1)	264 (8.7)	293 (7.6)		557 (8.1)				22 (46.8)	449 (7.6)	34 (6.7)	52 (12.5)
1020	1029	601 (8.7)	281 (9.3)	320 (8.3)		601 (8.7)				22 (46.8)	486 (8.2)	34 (6.7)	59 (14.2)
1030	1039	623 (9.0)	285 (9.4)	338 (8.7)		623 (9.0)				22 (46.8)	508 (8.6)	34 (6.7)	59 (14.2)
1040	1049	674 (9.8)	305 (10.1)	368 (9.5)		674 (9.8)				22 (46.8)	545 (9.2)	41 (8.1)	66 (15.9)
1050	1059	738 (10.7)	330 (10.9)	408 (10.5)		738 (10.7)				22 (46.8)	602 (10.2)	41 (8.1)	72 (17.4)
1060	1069	800 (11.6)	359 (11.9)	441 (11.4)		800 (11.6)				22 (46.8)	647 (10.9)	45 (8.9)	85 (20.5)
1070	1079	858 (12.4)	384 (12.7)	474 (12.2)		858 (12.4)				22 (46.8)	705 (11.9)	45 (8.9)	85 (20.5)
1080	1089	913 (13.2)	409 (13.5)	504 (13.0)		913 (13.2)				22 (46.8)	753 (12.7)	45 (8.9)	93 (22.3)
1090	1099	955 (13.8)	421 (13.9)	534 (13.8)		955 (13.8)				22 (46.8)	790 (13.3)	45 (8.9)	99 (23.7)
1100	1199	1,707 (24.7)	747 (24.7)	960 (24.8)		1,707 (24.7)				22 (46.8)	1,476 (24.9)	52 (10.3)	157 (37.6)
1200	1299	2,672 (38.7)	1,114 (36.8)	1,558 (40.2)		2,672 (38.7)				44 (93.6)	2,322 (39.2)	110 (21.9)	195 (47.0)
1300	1399	3,553 (51.5)	1,506 (49.8)	2,047 (52.8)		3,553 (51.5)				47 (100.0)	3,105 (52.4)	150 (29.7)	251 (60.2)
1400	1499	4,252 (61.6)	1,840 (60.8)	2,412 (62.3)		4,252 (61.6)					3,765 (63.5)	176 (35.0)	264 (63.4)
1500		6,897 (100.0)	3,025 (100.0)	3,873 (100.0)		6,897 (100.0)					5,930 (100.0)	504 (100.0)	416 (100.0)
月平均賃金額		241,599	245,320	238,693		241,599				159,903	239,468	278,545	236,580
時間当平均賃金額		1,444	1,444	1,444		1,444				1,106	1,433	1,637	1,407
月一人当たり労働時間数		167	170	165		167				140	167	170	167
第1・20分位数		958	950	970		958				727	962	1,000	928
第1・10分位数		1,050	1,044	1,051		1,050				900	1,056	1,181	970
第1・4分位数		1,201	1,201	1,202		1,201				913	1,200	1,335	1,108
中位数		1,389	1,402	1,374		1,389				1,293	1,383	1,597	1,310
四分位偏差係数		0.1494	0.1552	0.1460		0.1494				0.1472	0.1419	0.1784	0.2107

【上段】

累積労働者数

【下段】

累積構成比

時間当り所定内賃金額 （3手当を除く）	合計	男						女						
		男性計	17歳以下	18～19歳	20～54歳	55～59歳	60～64歳	65歳以上	女性計	17歳以下	18～19歳	20～54歳	55～59歳	60～64歳
計	6,897	6,368		37	5,450	482	399	529		10	480	21	17	
円	135	98		7	81		10	37			33		4	
- 908	(2.0)	(1.5)		(19.1)	(1.5)		(2.5)	(7.0)			(6.8)		(23.8)	
909 - 909	141 (2.0)	104 (1.6)		10 (27.2)	84 (1.5)		10 (2.5)	37 (7.0)			33 (6.8)		4 (23.8)	
910 - 910	144 (2.1)	107 (1.7)		10 (27.2)	87 (1.6)		10 (2.5)	37 (7.0)			33 (6.8)		4 (23.8)	
911 - 911	144 (2.1)	107 (1.7)		10 (27.2)	87 (1.6)		10 (2.5)	37 (7.0)			33 (6.8)		4 (23.8)	
912 - 912	144 (2.1)	107 (1.7)		10 (27.2)	87 (1.6)		10 (2.5)	37 (7.0)			33 (6.8)		4 (23.8)	
913 - 913	150 (2.2)	113 (1.8)		13 (35.3)	90 (1.6)		10 (2.5)	37 (7.0)			33 (6.8)		4 (23.8)	
914 - 914	153 (2.2)	116 (1.8)		13 (35.3)	93 (1.7)		10 (2.5)	37 (7.0)			33 (6.8)		4 (23.8)	
915 - 915	153 (2.2)	116 (1.8)		13 (35.3)	93 (1.7)		10 (2.5)	37 (7.0)			33 (6.8)		4 (23.8)	
916 - 916	161 (2.3)	124 (1.9)		13 (35.3)	101 (1.9)		10 (2.5)	37 (7.0)			33 (6.8)		4 (23.8)	
917 - 917	164 (2.4)	124 (1.9)		13 (35.3)	101 (1.9)		10 (2.5)	40 (7.5)			36 (7.4)		4 (23.8)	
918 - 918	164 (2.4)	124 (1.9)		13 (35.3)	101 (1.9)		10 (2.5)	40 (7.5)			36 (7.4)		4 (23.8)	
919 - 919	174 (2.5)	134 (2.1)		13 (35.3)	101 (1.9)	6 (1.3)	14 (3.6)	40 (7.5)			36 (7.4)		4 (23.8)	
920 - 920	204 (3.0)	148 (2.3)		19 (51.5)	108 (2.0)	6 (1.3)	14 (3.6)	56 (10.6)			52 (10.8)		4 (23.8)	
921 - 921	204 (3.0)	148 (2.3)		19 (51.5)	108 (2.0)	6 (1.3)	14 (3.6)	56 (10.6)			52 (10.8)		4 (23.8)	
922 - 922	204 (3.0)	148 (2.3)		19 (51.5)	108 (2.0)	6 (1.3)	14 (3.6)	56 (10.6)			52 (10.8)		4 (23.8)	
923 - 923	204 (3.0)	148 (2.3)		19 (51.5)	108 (2.0)	6 (1.3)	14 (3.6)	56 (10.6)			52 (10.8)		4 (23.8)	
924 - 924	208 (3.0)	152 (2.4)		19 (51.5)	112 (2.1)	6 (1.3)	14 (3.6)	56 (10.6)			52 (10.8)		4 (23.8)	
925 - 925	212 (3.1)	156 (2.4)		19 (51.5)	116 (2.1)	6 (1.3)	14 (3.6)	56 (10.6)			52 (10.8)		4 (23.8)	
926 - 926	212 (3.1)	156 (2.4)		19 (51.5)	116 (2.1)	6 (1.3)	14 (3.6)	56 (10.6)			52 (10.8)		4 (23.8)	
927 - 927	212 (3.1)	156 (2.4)		19 (51.5)	116 (2.1)	6 (1.3)	14 (3.6)	56 (10.6)			52 (10.8)		4 (23.8)	
928 - 928	222 (3.2)	166 (2.6)		19 (51.5)	120 (2.2)	6 (1.3)	20 (5.1)	56 (10.6)			52 (10.8)		4 (23.8)	
929 - 929	222 (3.2)	166 (2.6)		19 (51.5)	120 (2.2)	6 (1.3)	20 (5.1)	56 (10.6)			52 (10.8)		4 (23.8)	
930 - 930	222 (3.2)	166 (2.6)		19 (51.5)	120 (2.2)	6 (1.3)	20 (5.1)	56 (10.6)			52 (10.8)		4 (23.8)	
931 - 931	222 (3.2)	166 (2.6)		19 (51.5)	120 (2.2)	6 (1.3)	20 (5.1)	56 (10.6)			52 (10.8)		4 (23.8)	
932 - 932	226 (3.3)	170 (2.7)		19 (51.5)	124 (2.3)	6 (1.3)	20 (5.1)	56 (10.6)			52 (10.8)		4 (23.8)	
933 - 933	226 (3.3)	170 (2.7)		19 (51.5)	124 (2.3)	6 (1.3)	20 (5.1)	56 (10.6)			52 (10.8)		4 (23.8)	
934 - 934	226 (3.3)	170 (2.7)		19 (51.5)	124 (2.3)	6 (1.3)	20 (5.1)	56 (10.6)			52 (10.8)		4 (23.8)	

935	-	935	229 (3.3)	173 (2.7)	19 (51.5)	128 (2.3)	6 (1.3)	20 (5.1)	56 (10.6)	52 (10.8)	4 (23.8)
936	-	936	229 (3.3)	173 (2.7)	19 (51.5)	128 (2.3)	6 (1.3)	20 (5.1)	56 (10.6)	52 (10.8)	4 (23.8)
937	-	937	229 (3.3)	173 (2.7)	19 (51.5)	128 (2.3)	6 (1.3)	20 (5.1)	56 (10.6)	52 (10.8)	4 (23.8)
938		938	236 (3.4)	177 (2.8)	19 (51.5)	132 (2.4)	6 (1.3)	20 (5.1)	59 (11.2)	55 (11.4)	4 (23.8)
939		939	239 (3.5)	180 (2.8)	19 (51.5)	135 (2.5)	6 (1.3)	20 (5.1)	59 (11.2)	55 (11.4)	4 (23.8)
940		940	252 (3.7)	187 (2.9)	19 (51.5)	142 (2.6)	6 (1.3)	20 (5.1)	65 (12.3)	61 (12.7)	4 (23.8)
941		941	252 (3.7)	187 (2.9)	19 (51.5)	142 (2.6)	6 (1.3)	20 (5.1)	65 (12.3)	61 (12.7)	4 (23.8)
942		942	256 (3.7)	187 (2.9)	19 (51.5)	142 (2.6)	6 (1.3)	20 (5.1)	68 (12.9)	61 (12.7)	7 (41.3)
943		943	256 (3.7)	187 (2.9)	19 (51.5)	142 (2.6)	6 (1.3)	20 (5.1)	68 (12.9)	61 (12.7)	7 (41.3)
944		944	260 (3.8)	192 (3.0)	19 (51.5)	142 (2.6)	6 (1.3)	24 (6.1)	68 (12.9)	61 (12.7)	7 (41.3)
945		945	260 (3.8)	192 (3.0)	19 (51.5)	142 (2.6)	6 (1.3)	24 (6.1)	68 (12.9)	61 (12.7)	7 (41.3)
946		946	260 (3.8)	192 (3.0)	19 (51.5)	142 (2.6)	6 (1.3)	24 (6.1)	68 (12.9)	61 (12.7)	7 (41.3)
947		947	260 (3.8)	192 (3.0)	19 (51.5)	142 (2.6)	6 (1.3)	24 (6.1)	68 (12.9)	61 (12.7)	7 (41.3)
948		948	260 (3.8)	192 (3.0)	19 (51.5)	142 (2.6)	6 (1.3)	24 (6.1)	68 (12.9)	61 (12.7)	7 (41.3)
949		949	260 (3.8)	192 (3.0)	19 (51.5)	142 (2.6)	6 (1.3)	24 (6.1)	68 (12.9)	61 (12.7)	7 (41.3)
950		950	304 (4.4)	210 (3.3)	19 (51.5)	160 (2.9)	6 (1.3)	24 (6.1)	94 (17.7)	87 (18.0)	7 (41.3)
951		951	304 (4.4)	210 (3.3)	19 (51.5)	160 (2.9)	6 (1.3)	24 (6.1)	94 (17.7)	87 (18.0)	7 (41.3)
952		952	307 (4.4)	213 (3.3)	19 (51.5)	163 (3.0)	6 (1.3)	24 (6.1)	94 (17.7)	87 (18.0)	7 (41.3)
953		953	311 (4.5)	217 (3.4)	19 (51.5)	167 (3.1)	6 (1.3)	24 (6.1)	94 (17.7)	87 (18.0)	7 (41.3)
954		954	323 (4.7)	220 (3.5)	19 (51.5)	167 (3.1)	9 (1.9)	24 (6.1)	103 (19.4)	93 (19.3)	3 (14.1)
955		955	323 (4.7)	220 (3.5)	19 (51.5)	167 (3.1)	9 (1.9)	24 (6.1)	103 (19.4)	93 (19.3)	3 (14.1)
956		956	330 (4.8)	227 (3.6)	19 (51.5)	170 (3.1)	13 (2.7)	24 (6.1)	103 (19.4)	93 (19.3)	3 (14.1)
957		957	342 (5.0)	227 (3.6)	19 (51.5)	170 (3.1)	13 (2.7)	24 (6.1)	115 (21.8)	101 (21.0)	7 (33.3)
958		958	346 (5.0)	227 (3.6)	19 (51.5)	170 (3.1)	13 (2.7)	24 (6.1)	119 (22.5)	105 (21.9)	7 (33.3)
959		959	346 (5.0)	227 (3.6)	19 (51.5)	170 (3.1)	13 (2.7)	24 (6.1)	119 (22.5)	105 (21.9)	7 (33.3)
960		960	364 (5.3)	230 (3.6)	19 (51.5)	173 (3.2)	13 (2.7)	24 (6.1)	134 (25.2)	119 (24.8)	7 (33.3)
961		961	364 (5.3)	230 (3.6)	19 (51.5)	173 (3.2)	13 (2.7)	24 (6.1)	134 (25.2)	119 (24.8)	7 (33.3)
962		962	370 (5.4)	236 (3.7)	19 (51.5)	179 (3.3)	13 (2.7)	24 (6.1)	134 (25.2)	119 (24.8)	7 (33.3)
963		963	370 (5.4)	236 (3.7)	19 (51.5)	179 (3.3)	13 (2.7)	24 (6.1)	134 (25.2)	119 (24.8)	7 (33.3)
964		964	370 (5.4)	236 (3.7)	19 (51.5)	179 (3.3)	13 (2.7)	24 (6.1)	134 (25.2)	119 (24.8)	7 (33.3)



965	965	373 (5.4)	236 (3.7)	19 (51.5)	179 (3.3)	13 (2.7)	24 (6.1)	137 (25.8)	119 (24.8)	7 (33.3)	10 (58.7)	
966	966	380 (5.5)	240 (3.8)	19 (51.5)	184 (3.4)	13 (2.7)	24 (6.1)	140 (26.4)	3 (29.7)	119 (24.8)	7 (33.3)	10 (58.7)
967	967	383 (5.6)	240 (3.8)	19 (51.5)	184 (3.4)	13 (2.7)	24 (6.1)	143 (27.0)	3 (29.7)	122 (25.5)	7 (33.3)	10 (58.7)
968	968	383 (5.6)	240 (3.8)	19 (51.5)	184 (3.4)	13 (2.7)	24 (6.1)	143 (27.0)	3 (29.7)	122 (25.5)	7 (33.3)	10 (58.7)
969	969	391 (5.7)	249 (3.9)	19 (51.5)	188 (3.4)	13 (2.7)	29 (7.2)	143 (27.0)	3 (29.7)	122 (25.5)	7 (33.3)	10 (58.7)
970	979	421 (6.1)	266 (4.2)	19 (51.5)	202 (3.7)	13 (2.7)	32 (7.9)	155 (29.2)	3 (29.7)	134 (28.0)	7 (33.3)	10 (58.7)
980	989	440 (6.4)	278 (4.4)	19 (51.5)	214 (3.9)	13 (2.7)	32 (7.9)	162 (30.6)	3 (29.7)	141 (29.5)	7 (33.3)	10 (58.7)
990	999	456 (6.6)	291 (4.6)	19 (51.5)	227 (4.2)	13 (2.7)	32 (7.9)	165 (31.2)	3 (29.7)	145 (30.1)	7 (33.3)	10 (58.7)
1,000	1,009	532 (7.7)	354 (5.6)	19 (51.5)	272 (5.0)	20 (4.2)	42 (10.5)	178 (33.7)	3 (29.7)	155 (32.2)	10 (47.4)	10 (58.7)
1,010	1,019	557 (8.1)	372 (5.8)	19 (51.5)	287 (5.3)	23 (4.8)	42 (10.5)	185 (35.0)	3 (29.7)	162 (33.7)	10 (47.4)	10 (58.7)
1,020	1,029	601 (8.7)	406 (6.4)	19 (51.5)	315 (5.8)	23 (4.8)	49 (12.3)	194 (36.7)	3 (29.7)	171 (35.6)	10 (47.4)	10 (58.7)
1,030	1,039	623 (9.0)	429 (6.7)	19 (51.5)	337 (6.2)	23 (4.8)	49 (12.3)	194 (36.7)	3 (29.7)	171 (35.6)	10 (47.4)	10 (58.7)
1,040	1,049	674 (9.8)	468 (7.4)	19 (51.5)	366 (6.7)	26 (5.5)	56 (14.1)	205 (38.8)	3 (29.7)	178 (37.1)	14 (66.7)	10 (58.7)
1,050	1,059	738 (10.7)	532 (8.4)	19 (51.5)	424 (7.8)	26 (5.5)	62 (15.6)	205 (38.8)	3 (29.7)	178 (37.1)	14 (66.7)	10 (58.7)
1,060	1,069	800 (11.6)	586 (9.2)	19 (51.5)	461 (8.5)	30 (6.3)	75 (18.9)	214 (40.4)	3 (29.7)	186 (38.8)	14 (66.7)	10 (58.7)
1,070	1,079	858 (12.4)	638 (10.0)	19 (51.5)	513 (9.4)	30 (6.3)	75 (18.9)	220 (41.5)	3 (29.7)	192 (40.1)	14 (66.7)	10 (58.7)
1,080	1,089	913 (13.2)	687 (10.8)	19 (51.5)	555 (10.2)	30 (6.3)	82 (20.7)	226 (42.7)	3 (29.7)	198 (41.3)	14 (66.7)	10 (58.7)
1,090	1,099	955 (13.8)	726 (11.4)	19 (51.5)	588 (10.8)	30 (6.3)	88 (22.2)	229 (43.3)	3 (29.7)	201 (41.9)	14 (66.7)	10 (58.7)
1,100	1,199	1,707 (24.7)	1,441 (22.6)	19 (51.5)	1,237 (22.7)	38 (7.8)	146 (36.7)	266 (50.3)	3 (29.7)	239 (49.7)	14 (66.7)	10 (58.7)
1,200	1,299	2,672 (38.7)	2,298 (36.1)	34 (91.9)	1,990 (36.5)	89 (18.4)	185 (46.4)	374 (70.6)	10 (100.0)	332 (69.1)	21 (100.0)	10 (58.7)
1,300	1,399	3,553 (51.5)	3,108 (48.8)	37 (100.0)	2,709 (49.7)	128 (26.6)	233 (58.5)	444 (84.0)		395 (82.4)		17 (100.0)
1,400	1,499	4,252 (61.6)	3,764 (59.1)		3,325 (61.0)	155 (32.1)	246 (61.8)	488 (92.3)		439 (91.5)		
1,500		6,897 (100.0)	6,368 (100.0)		5,450 (100.0)	482 (100.0)	399 (100.0)	529 (100.0)		480 (100.0)		
月平均賃金額		241,599	246,124	150,013	244,037	283,217	238,780	187,131	196,230	187,594	173,449	185,909
時間当平均賃金額		1,444	1,466	1,081	1,455	1,662	1,420	1,185	1,196	1,193	1,076	1,093
月一人当たり労働時間数		167	168	133	168	170	167	157	164	156	161	171
第1・20分位数		958	1,000	727	1,010	1,040	928	880	966	880	954	857
第1・10分位数		1,050	1,079	727	1,088	1,215	1,005	920	966	920	954	857
第1・4分位数		1,201	1,216	909	1,216	1,364	1,111	960	966	967	957	942
中位数		1,389	1,413	920	1,403	1,622	1,310	1,170	1,293	1,207	1,042	965
四分位偏差係数		0.1494	0.1508	0.2090	0.1409	0.1730	0.2195	0.1631	0.1267	0.1587	0.1283	0.2071

【上段】 累積労働者数

【下段】 累積構成比

### 最低賃金引上げ額・率と影響率の関係表

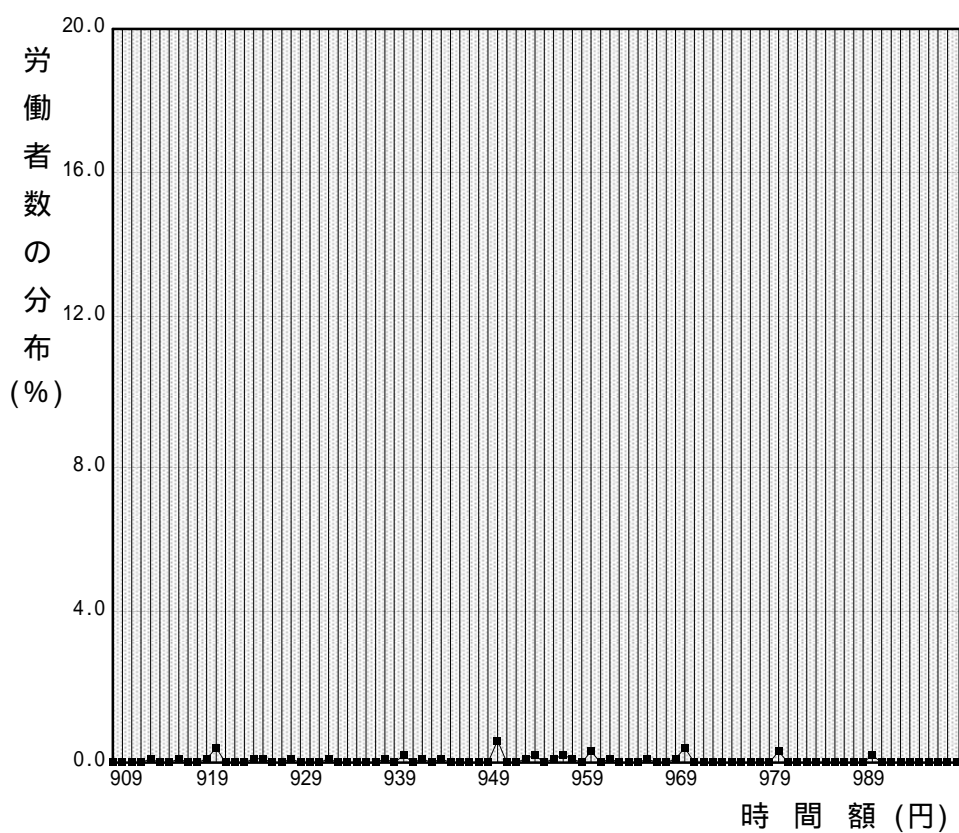
件	名	自動車（新車）自動車部分品・附属品小売業			
業	種	自動車（新車）小売業			
現行の最低賃金額		時 間 額	919円		
未 満 率		2.4%			
項 番	時 間 額			影 響 率	未 満 労 働 者 数
	引上げ額	引上げ率	引上げ後時間額		
1	1	0.11	920	2.52	174
2	2	0.22	921	2.96	204
3	3	0.33	922	2.96	204
4	4	0.44	923	2.96	204
5	5	0.54	924	2.96	204
6	6	0.65	925	3.02	208
7	7	0.76	926	3.07	212
8	8	0.87	927	3.07	212
9	9	0.98	928	3.07	212
10	10	1.09	929	3.22	222
11	11	1.20	930	3.22	222
12	12	1.31	931	3.22	222
13	13	1.41	932	3.22	222
14	14	1.52	933	3.28	226
15	15	1.63	934	3.28	226
16	16	1.74	935	3.28	226
17	17	1.85	936	3.32	229
18	18	1.96	937	3.32	229
19	19	2.07	938	3.32	229
20	20	2.18	939	3.42	236
21	21	2.29	940	3.47	239
22	22	2.39	941	3.65	252
23	23	2.50	942	3.65	252
24	24	2.61	943	3.71	256
25	25	2.72	944	3.71	256
26	26	2.83	945	3.77	260
27	27	2.94	946	3.77	260
28	28	3.05	947	3.77	260
29	29	3.16	948	3.77	260
30	30	3.26	949	3.77	260
31	31	3.37	950	3.77	260
32	32	3.48	951	4.41	304
33	33	3.59	952	4.41	304
34	34	3.70	953	4.45	307
35	35	3.81	954	4.51	311

### 最低賃金引上げ額・率と影響率の関係表

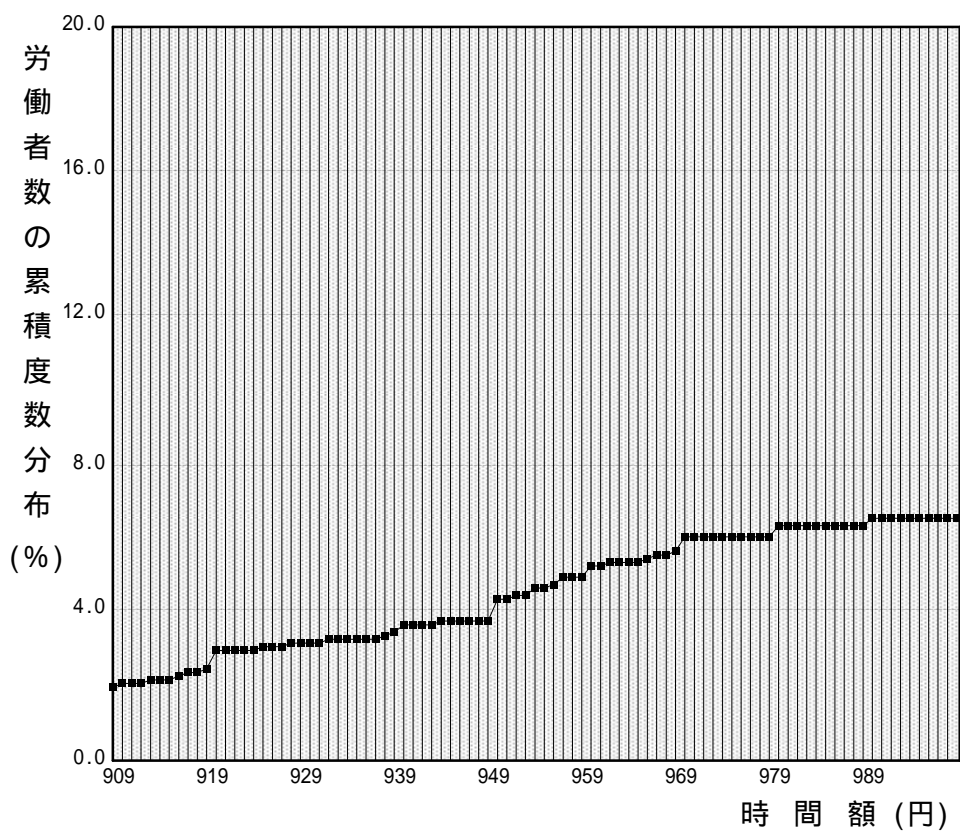
件名	自動車（新車）自動車部分品・附属品小売業				
業種	自動車（新車）小売業				
現行の最低賃金額	時間額	919円			
未満率	2.4%				
項番	時間額			影響率	未満労働者数
	引上げ額	引上げ率	引上げ後時間額		
36	36	3.92	955	4.68	323
37	37	4.03	956	4.68	323
38	38	4.13	957	4.78	330
39	39	4.24	958	4.96	342
40	40	4.35	959	5.02	346

B0-012-00 R 2.9.9 \* 2ページ

# 時間額に対するその該当労働者数の分布



# 時間額に対するその該当労働者数の累積度数分布



## 最低賃金に関する基礎調査結果における統計用語の説明【自動車】

用語	内容説明	2年結果
母集団復元の方法	<p>本調査は、対象となる集団から無作為に抽出した一部の情報から、その集団全体の情報を推計しようとするもので、標本調査の結果を母集団に還元しています（調査の基本設計に定められた抽出率の逆数を乗じています）。</p> <p>従って、基礎調査の対象事業所は労働者数30人未満の事業所を対象としているため、復元に使用する母集団も30人未満の事業所数であり、その結果復元後の適用労働者数は産業別全体の適用労働者数とは相違することとなります。</p>	<p>産業別適用労働者数 全体：6,671人 基礎調査：6,897人</p>
時間当たり所定内賃金額（3手当を除く）	<p>「時間当たり所定内賃金額」とは、基本給額と諸手当のうち「精皆勤手当」「通勤手当」「家族手当」及び「賞与、時間外手当、早出手当、深夜手当、休日手当、宿日直手当等」を除いた手当の一時間当たりの額の合算額を言い、「3手当を除く」という文言の「3手当」とは、「精皆勤手当」「通勤手当」「家族手当」のことをいいます。</p> <p>本調査では、毎年6月分の賃金計算期間において、各調査対象事業所の所定労働日数を満稼働した時に支払われる見込みの基本給及び諸手当を調査しています。</p> <p>月給者の賃金を時給換算する場合、月給額を6月の所定労働時間数で割って計算しているため、6月の所定労働時間数が、1か月平均所定労働時間数（年間所定労働時間数から算出）よりも多ければ、最低賃金を満たしている場合であっても、最低賃金未満の分布に入ってくる場合があります。</p>	
未満率	<p>現行の最低賃金時間額（919円）に達していない労働者の割合をパーセントで表したものをいいます。</p>	919円の区分：2.5%
第1・20分位数	<p>労働者の賃金額を低い者から高い者へと一列に並べて、20等分した下から20分の一番目の賃金額をいいます。</p>	$6,897 \div 20 = 344.85$ 345人目：958円
第1・10分位数	<p>労働者の賃金額を低い者から高い者へと一列に並べて、10等分した下から10分の一番目の賃金額をいいます。</p>	$6,897 \div 10 = 689.7$ 690人目：1,050円
第1・4分位数	<p>労働者の賃金額を低い者から高い者へと一列に並べて、4等分した下から4分の一番目の賃金額をいいます。</p>	$6,897 \div 4 = 1,724.25$ 1,725人目：1,201円
中位数	<p>賃金分布の真ん中の数値で、労働者全体の半数が中位数以下の賃金額、もう半数が中位数以上の賃金額となります。</p>	$6,897 \div 2 = 3,448.5$ 3,449人目：1,389円
四（よん）分位偏差係数	<p>賃金分布の評価方法の一つです。4等分した下から4分の三番目の賃金額から4分の一番目の賃金額を差し引いたものを4等分した下から4分の三番目の賃金額と4分の一番目の賃金額を合わせた数字（または、中位数×2）で除した数値をいいます。数値が高いほど、分散度が大きくなります。</p>	$4$ 等分した下から4分の三番目の賃金額：A $4$ 等分した下から4分の一番目の賃金額：B $(A - B) \div (A + B)$ =四分位偏差係数