

速報

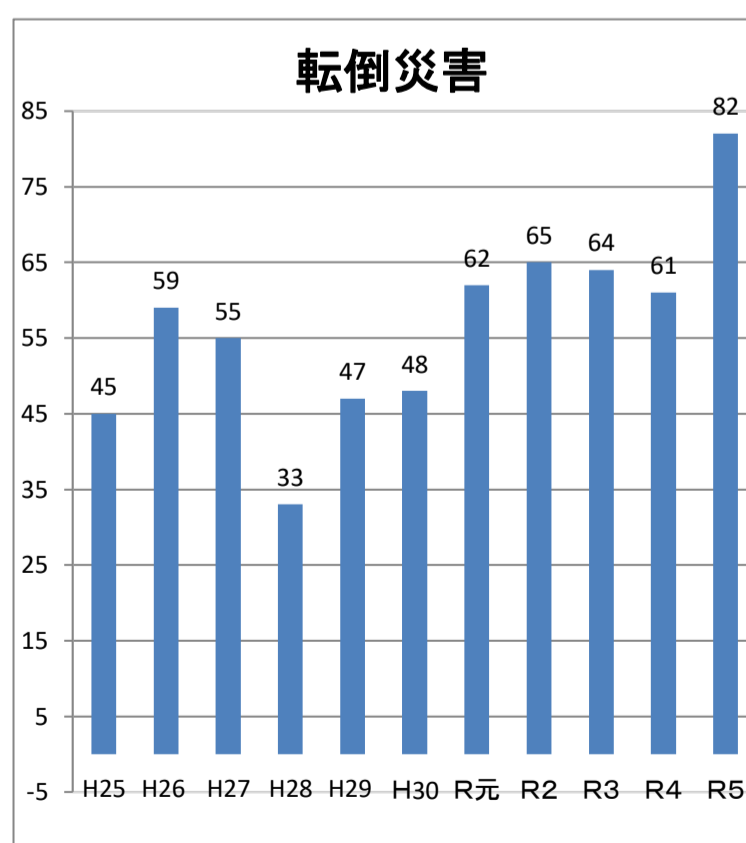
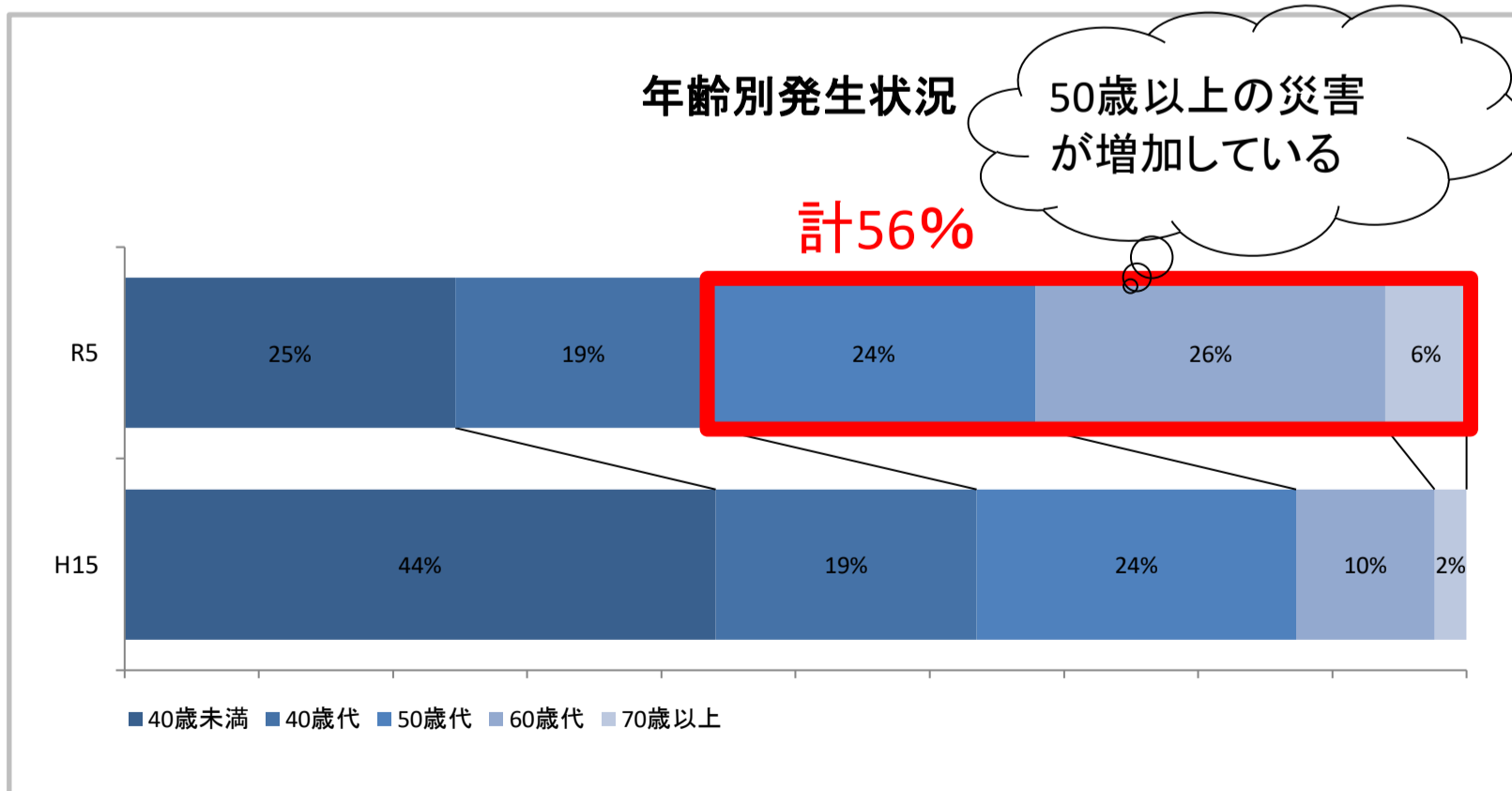
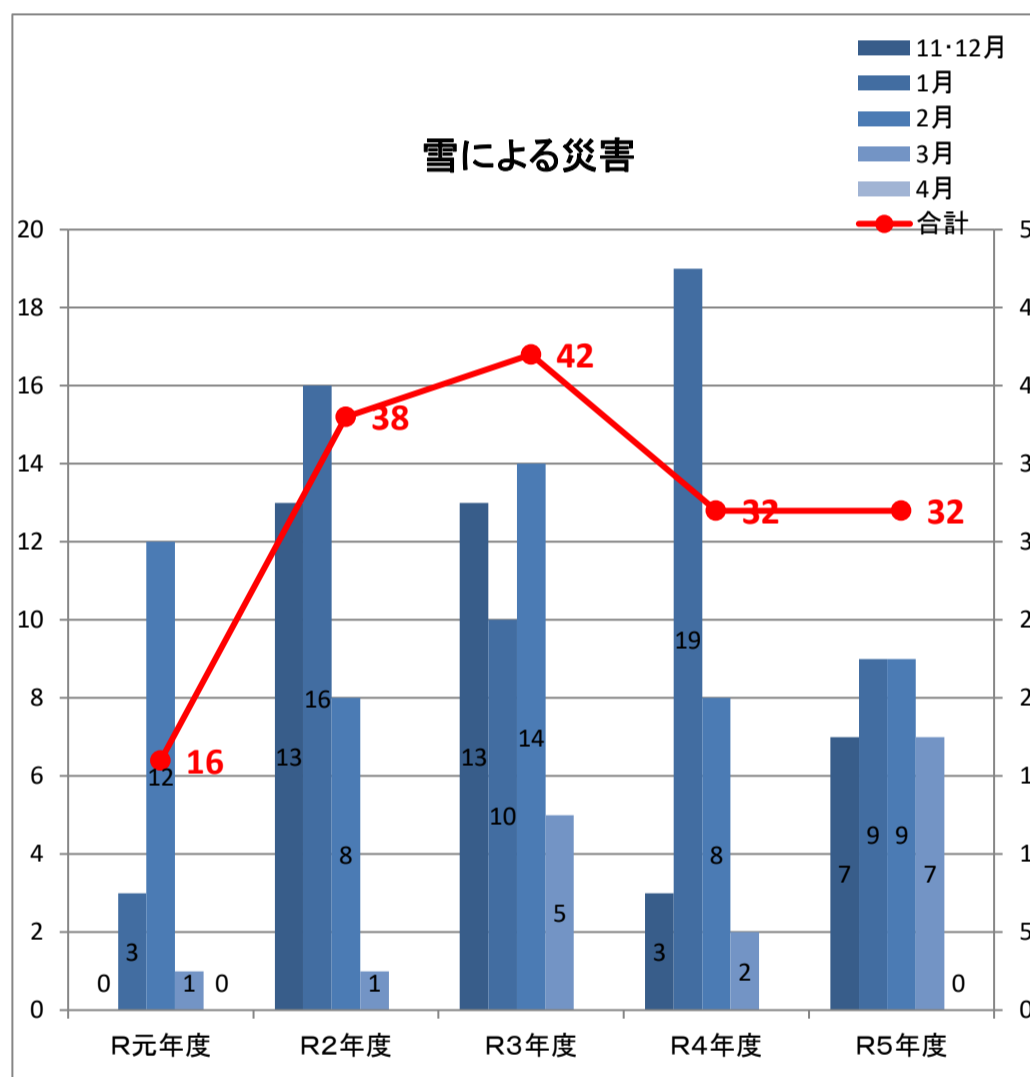
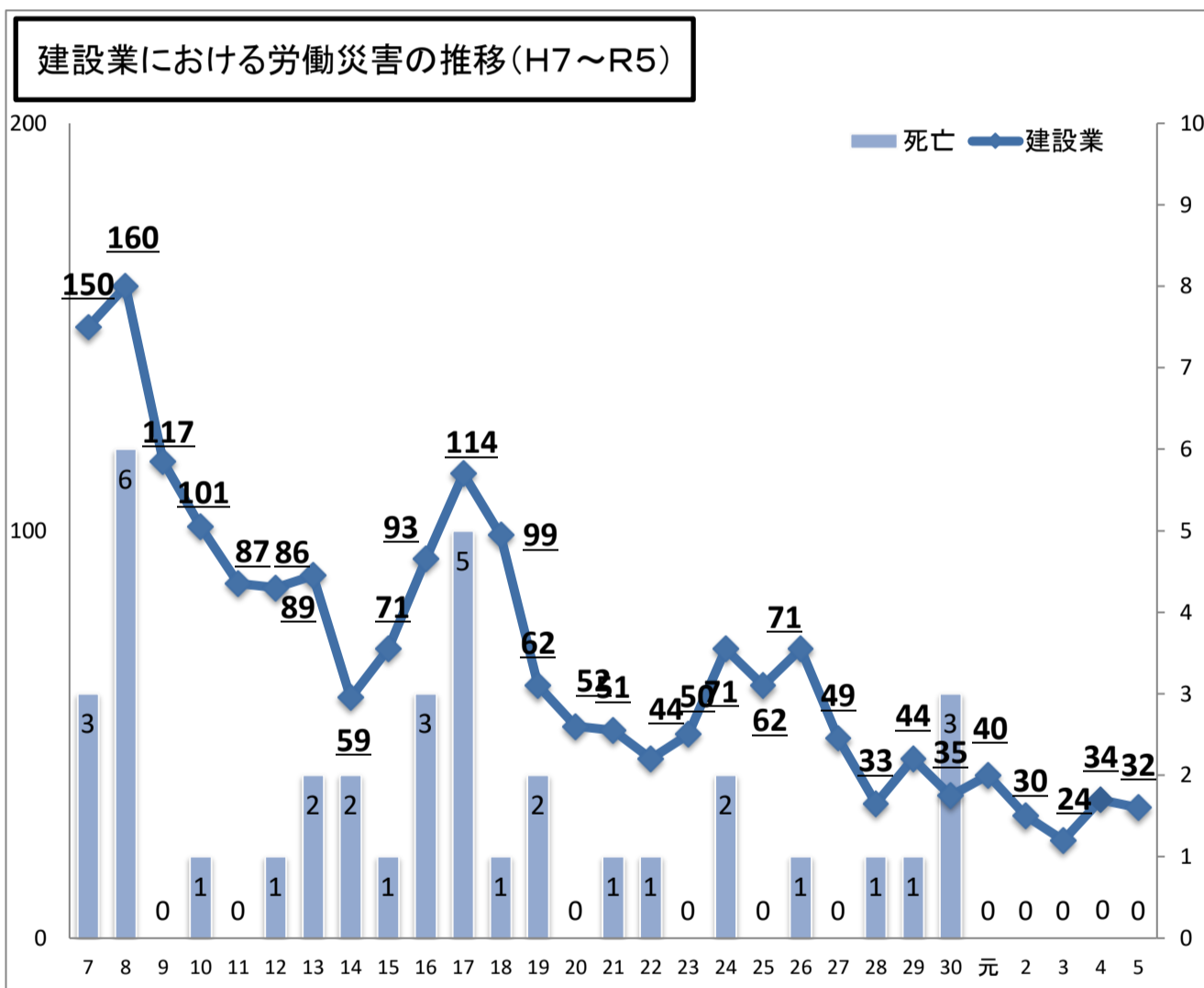
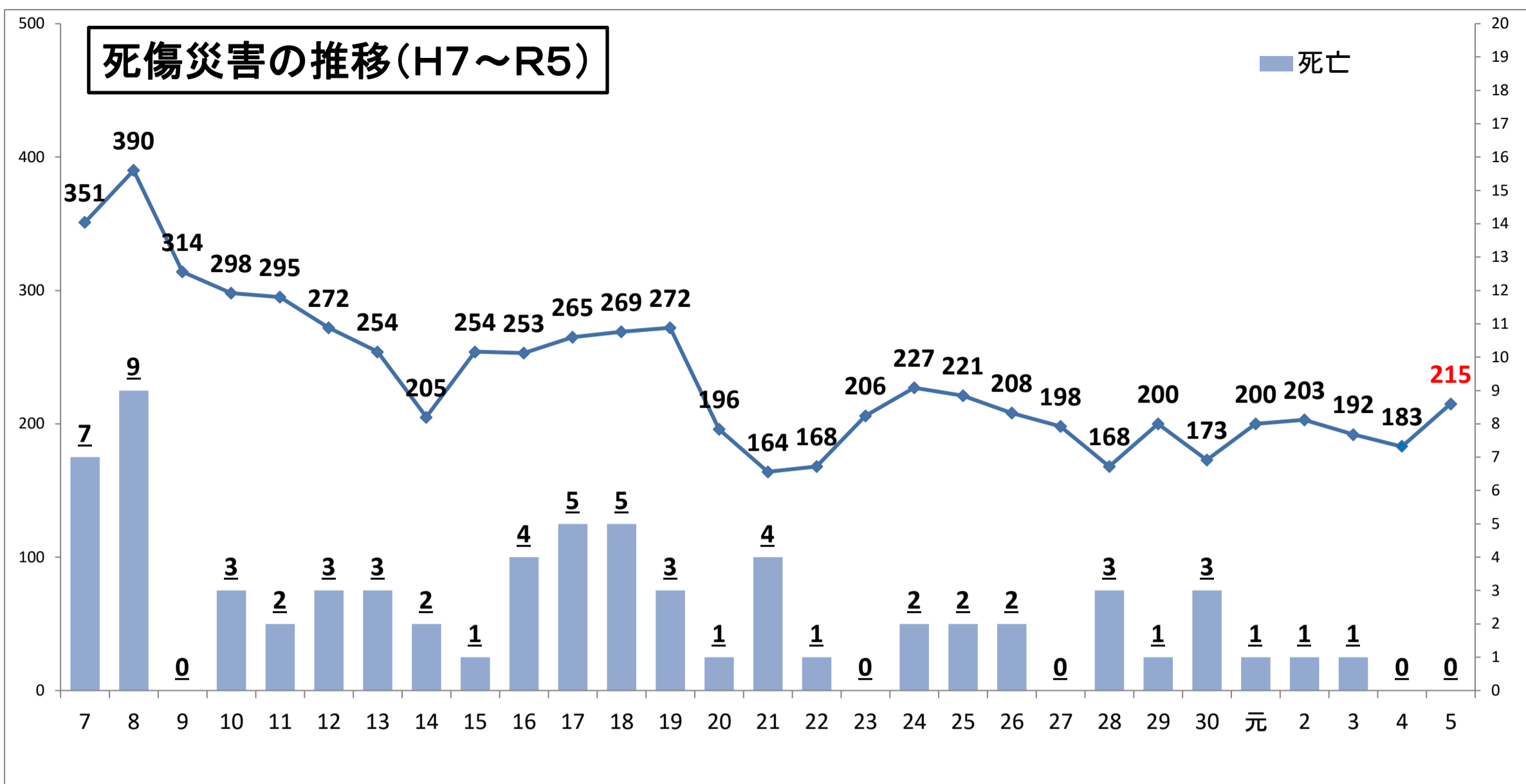
令和6年 労働災害発生状況（令和7年2月末現在・休業4日以上）

（新型コロナウイルス感染症のり患分を除く）

小出労働基準監督署

	元年	2年	3年	4年	5年	対前年同期			
						5年速報値	6年速報値	増減	率(%)
製造業	43	51	48	50	69	68	42	-26	-38
食料品	18	29	27	30	44	44	27	-17	-39
繊維工業		1	1				1	1	∞
衣服・その他繊維工業					1		1	1	∞
木材・木製品		1			1	1		-1	-100
家具・装備品									±0
ハーフ・紙・紙加工品			1	1	1	1		-1	-100
印刷・製本業			1	2	1	1		-1	-100
化学工業	1	2	1		1	1		-1	-100
窯業土石製品	5	2	5	4	6	6	2	-4	-67
鉄鋼業		1			2	2		-2	-100
非鉄金属	1			1			1	1	∞
金属製品	3	3	1	2	4	4	2	-2	-50
一般機械器具	7	6	5	4	3	3	1	-2	-67
電気機械器具	3	2	1	2	1	1	4	3	+300
輸送用機械等			3	2			1	1	∞
電気・ガス・水道業									±0
その他の製造業	5	4	2	2	4	4	2	-2	-50
鉱業	0	1	0	1	0	0	1	1	∞
土石採取業		1		1			1	1	∞
その他の鉱業									±0
建設業	40	30	24	34	32	32	33	1	+3
土木工事業	8	7	3	12	10	10	11	1	+10
建築工事業	26	18	18	17	14	14	16	2	+14
うち木造家屋建築工事業	12	6	9	7	6	6	8	2	+33
その他の建設業	6	5	3	5	8	8	6	-2	-25
運輸交通業	8	① 20	14	15	19	19	① 19	0	±0
鉄道・水運・道路旅客ほか	4	11	12	5	10	10	5	-5	-50
道路貨物運送業	4	① 9	2	10	9	9	① 14	5	+56
貨物取扱業	0	0	0	0	0	0	0	0	±0
陸上貨物取扱業									±0
農林業	5	7	2	8	5	5	5	0	±0
林業	1	2	1	1	3	3	1	-2	-67
畜産・水産業(既舎を含む)	1	0	0	1	2	2	0	-2	-100
その他の事業	① 103	94	① 104	74	88	81	116	35	+43
卸売業	4	1	3	4	3	3	1	-2	-67
小売業	16	19	18	11	13	13	19	6	+46
社会福祉施設	19	16	21	12	17	15	26	11	+73
旅館業	14	13	18	13	20	17	30	13	+76
飲食店	4	2		4	5	5	4	-1	-20
ゴルフ場			3	2	3	3		-3	-100
清掃・と畜業(除ビルメン)	7	8	6	3	2	2	8	6	+300
ビルメンテナンス業	8	6	① 7	3	6	6		-6	-100
警備業	2	1	8	9	3	3	3		±0
その他	① 29	28	20	13	16	14	25	11	+79
総計	① 200	① 203	① 192	183	215	207	① 216	9	+4

※休業4以上の労働者死傷病報告及び死亡災害報告を基に集計、○内の数字は死亡災害の件数を表す。



※転倒災害のデータは統計確定後に提出された数字を含む。