

速報

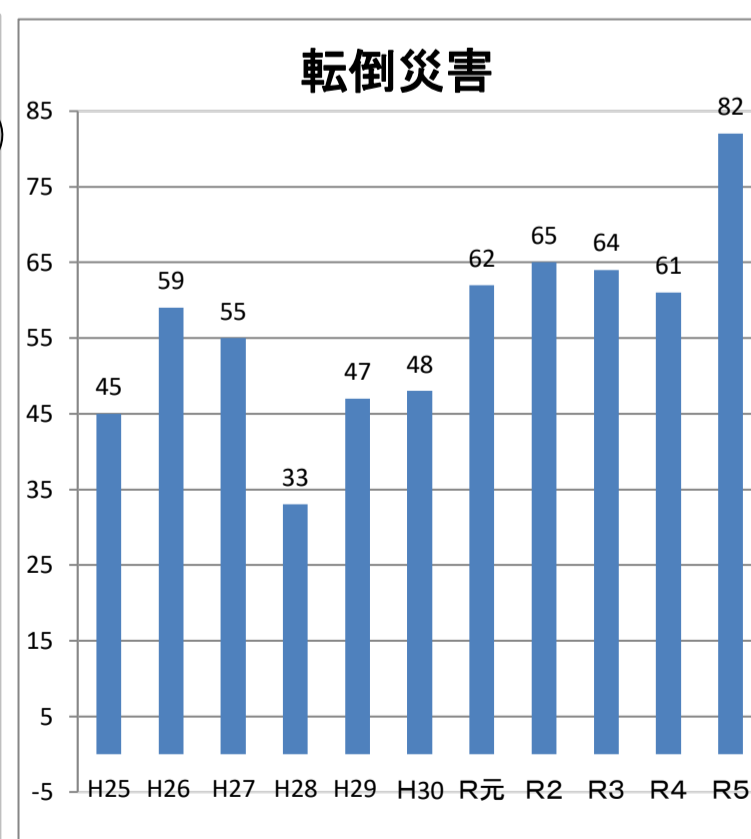
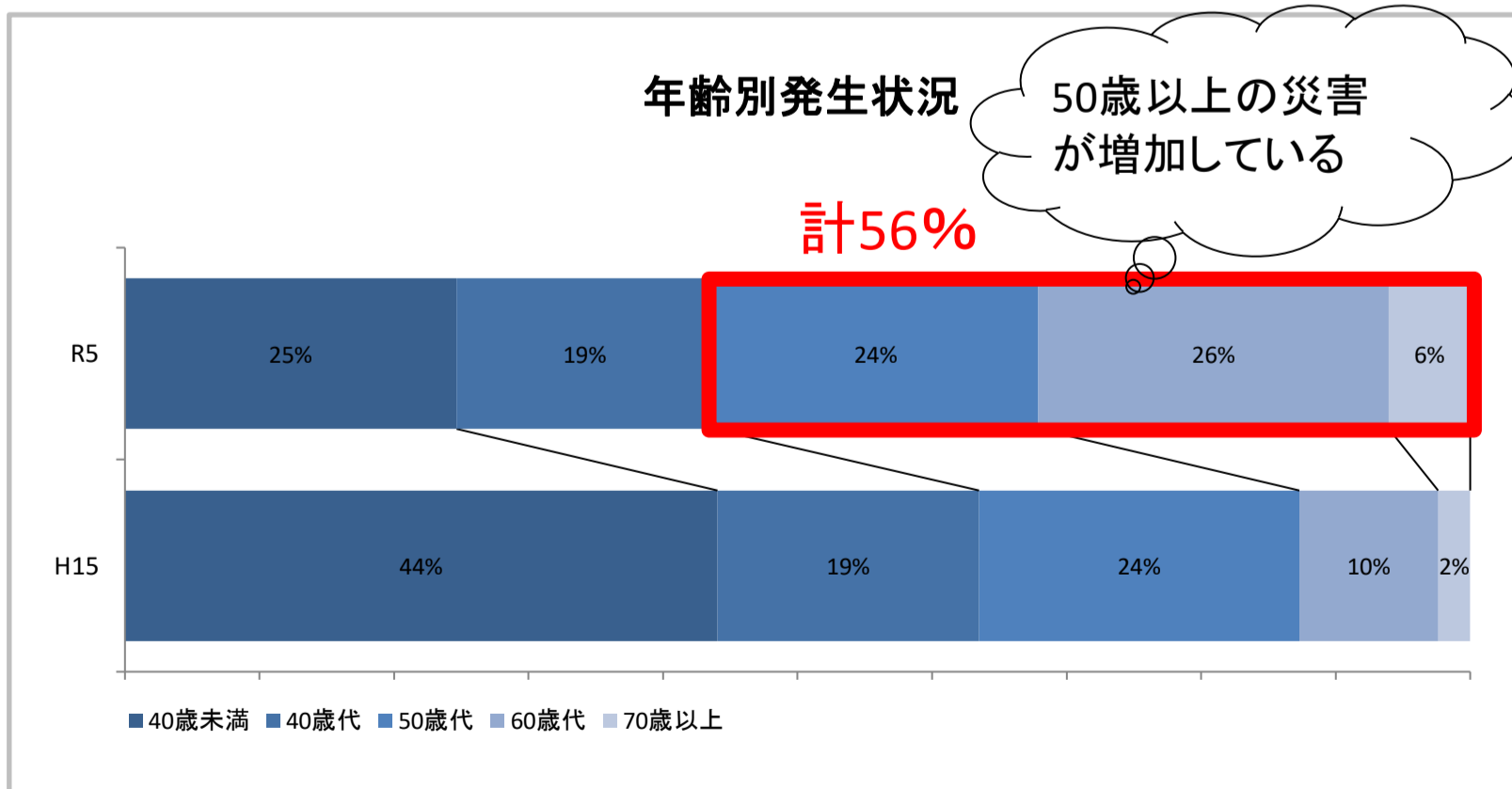
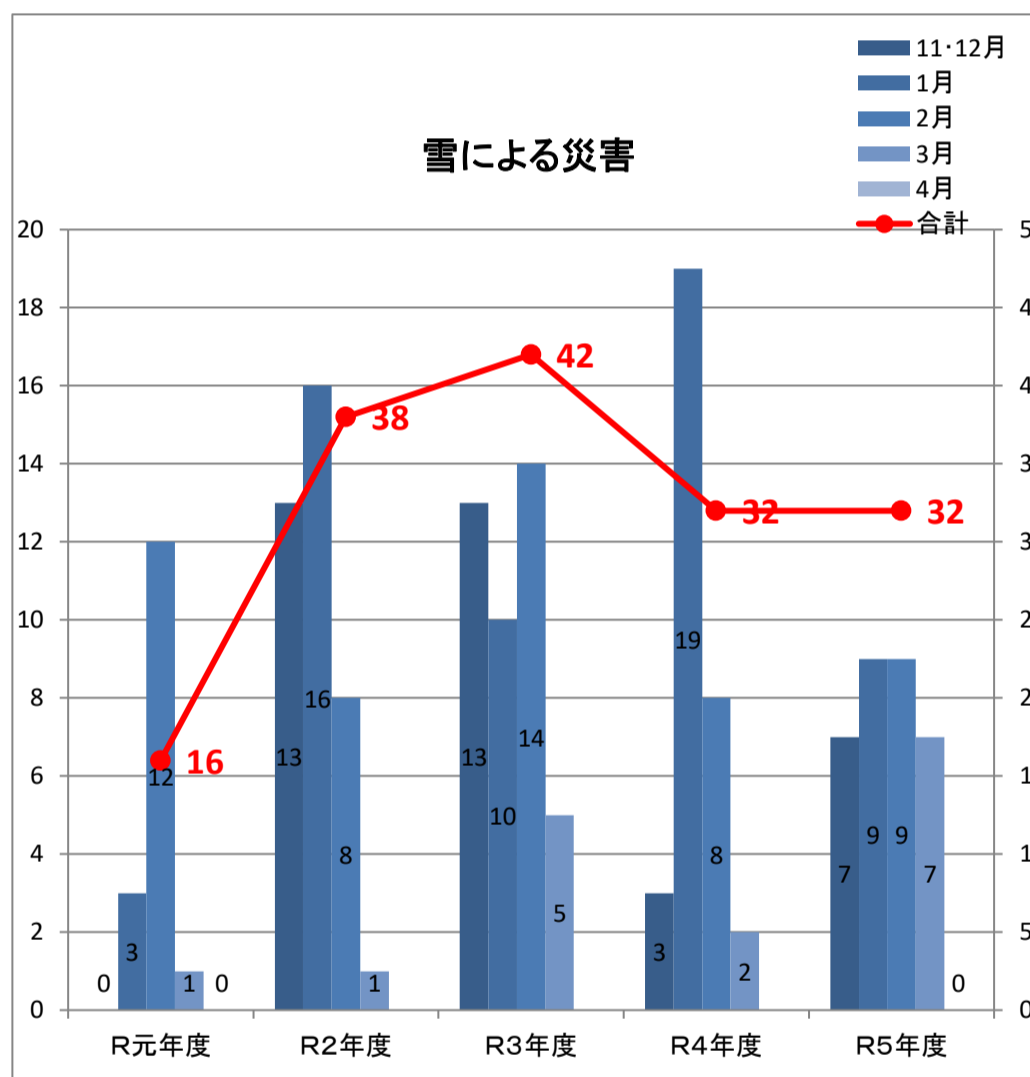
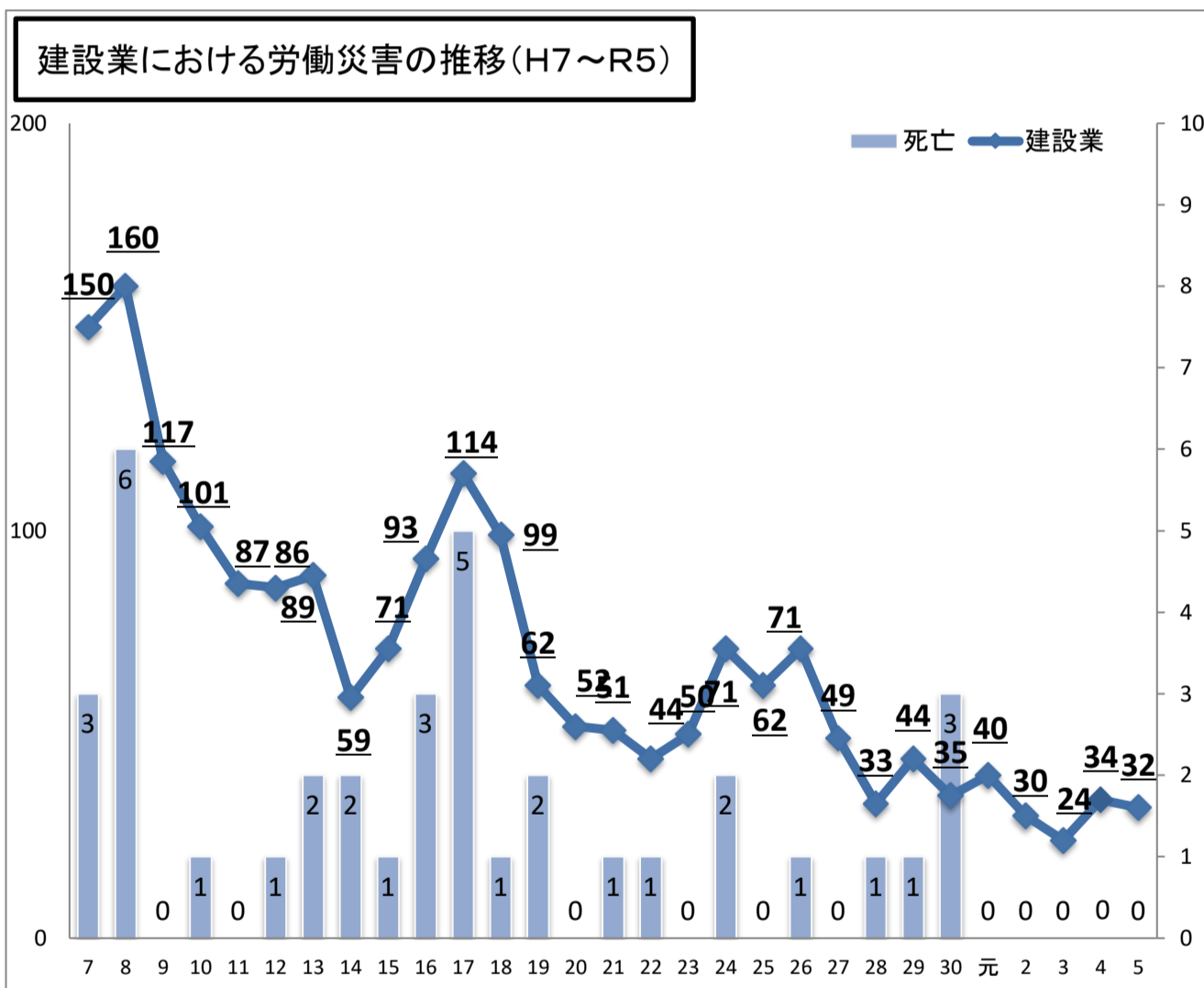
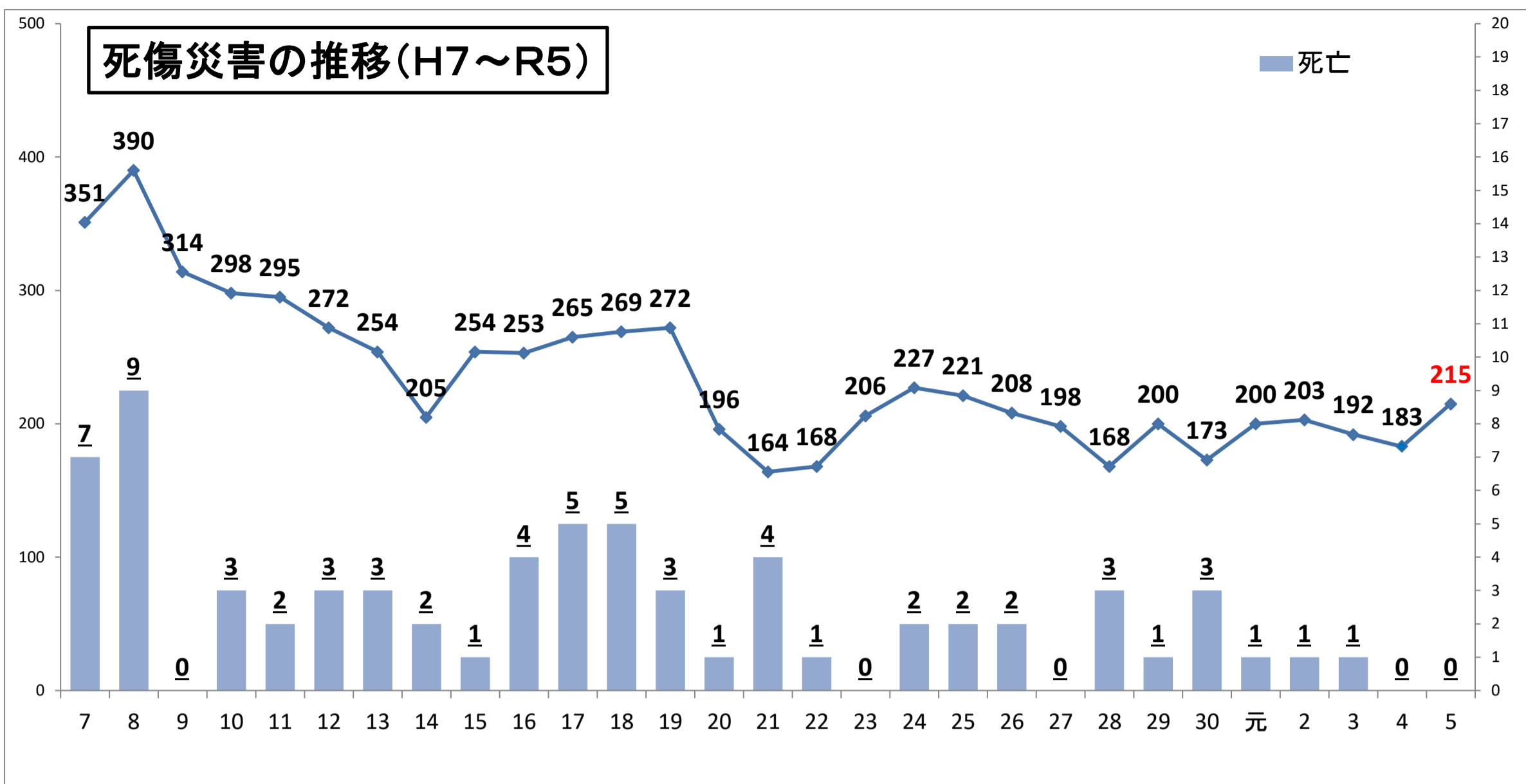
令和7年 労働災害発生状況（令和7年1月末現在・休業4日以上）

（新型コロナウイルス感染症のり患分を除く）

小出労働基準監督署

| | 元年 | 2年 | 3年 | 4年 | 5年 | 対前年同期 | | | |
|---------------|-------|-------|-------|-----|-----|-----------|-----------|----|------|
| | | | | | | 6年 速報値 | 7年 速報値 | 増減 | 率(%) |
| 製造業 | 43 | 51 | 48 | 50 | 69 | 0 | 2 | 2 | ∞ |
| 食料品 | 18 | 29 | 27 | 30 | 44 | | 2 | 2 | ∞ |
| 繊維工業 | | 1 | 1 | | | | | | ±0 |
| 衣服・その他繊維工業 | | | | | 1 | | | | ±0 |
| 木材・木製品 | | 1 | | | 1 | | | | ±0 |
| 家具・装備品 | | | | | | | | | ±0 |
| ハーフ・紙・紙加工品 | | | 1 | 1 | 1 | | | | ±0 |
| 印刷・製本業 | | | 1 | 2 | 1 | | | | ±0 |
| 化学工業 | 1 | 2 | 1 | | 1 | | | | ±0 |
| 窯業土石製品 | 5 | 2 | 5 | 4 | 6 | | | | ±0 |
| 鉄鋼業 | | 1 | | | 2 | | | | ±0 |
| 非鉄金属 | 1 | | | 1 | | | | | ±0 |
| 金属製品 | 3 | 3 | 1 | 2 | 4 | | | | ±0 |
| 一般機械器具 | 7 | 6 | 5 | 4 | 3 | | | | ±0 |
| 電気機械器具 | 3 | 2 | 1 | 2 | 1 | | | | ±0 |
| 輸送用機械等 | | | 3 | 2 | | | | | ±0 |
| 電気・ガス・水道業 | | | | | | | | | ±0 |
| その他の製造業 | 5 | 4 | 2 | 2 | 4 | | | | ±0 |
| 鉱業 | 0 | 1 | 0 | 1 | 0 | 0 | 0 | 0 | ±0 |
| 土石採取業 | | 1 | | 1 | | | | | ±0 |
| その他の鉱業 | | | | | | | | | ±0 |
| 建設業 | 40 | 30 | 24 | 34 | 32 | 1 | | -1 | -100 |
| 土木工事業 | 8 | 7 | 3 | 12 | 10 | 1 | | -1 | -100 |
| 建築工事業 | 26 | 18 | 18 | 17 | 14 | | | | ±0 |
| うち木造家屋建築工事業 | 12 | 6 | 9 | 7 | 6 | | | | ±0 |
| その他の建設業 | 6 | 5 | 3 | 5 | 8 | | | | ±0 |
| 運輸交通業 | 8 | ① 20 | 14 | 15 | 19 | 0 | 1 | 1 | ∞ |
| 鉄道・水運・道路旅客ほか | 4 | 11 | 12 | 5 | 10 | | 1 | 1 | ∞ |
| 道路貨物運送業 | 4 | ① 9 | 2 | 10 | 9 | | | | ±0 |
| 貨物取扱業 | 0 | 0 | 0 | 0 | 0 | 0 | 0 | 0 | ±0 |
| 陸上貨物取扱業 | | | | | | | | | ±0 |
| 農林業 | 5 | 7 | 2 | 8 | 5 | 0 | 0 | 0 | ±0 |
| 林業 | 1 | 2 | 1 | 1 | 3 | 0 | | | ±0 |
| 畜産・水産業(既舎を含む) | 1 | 0 | 0 | 1 | 2 | 0 | 0 | 0 | ±0 |
| その他の事業 | ① 103 | 94 | ① 104 | 74 | 88 | 0 | 1 | 1 | ∞ |
| 卸売業 | 4 | 1 | 3 | 4 | 3 | | | | ±0 |
| 小売業 | 16 | 19 | 18 | 11 | 13 | | | | ±0 |
| 社会福祉施設 | 19 | 16 | 21 | 12 | 17 | | | | ±0 |
| 旅館業 | 14 | 13 | 18 | 13 | 20 | | 1 | 1 | ∞ |
| 飲食店 | 4 | 2 | | 4 | 5 | | | | ±0 |
| ゴルフ場 | | | 3 | 2 | 3 | | | | ±0 |
| 清掃・と畜業(除ビルメン) | 7 | 8 | 6 | 3 | 2 | | | | ±0 |
| ビルメンテナンス業 | 8 | 6 | ① 7 | 3 | 6 | | | | ±0 |
| 警備業 | 2 | 1 | 8 | 9 | 3 | | | | ±0 |
| その他 | ① 29 | 28 | 20 | 13 | 16 | | | | ±0 |
| 総計 | ① 200 | ① 203 | ① 192 | 183 | 215 | 1 | 4 | 3 | +300 |

※休業4以上の労働者死傷病報告及び死亡災害報告を基に集計、○内の数字は死亡災害の件数を表す。



※転倒災害のデータは統計確定後に提出された数字を含む。