

速報

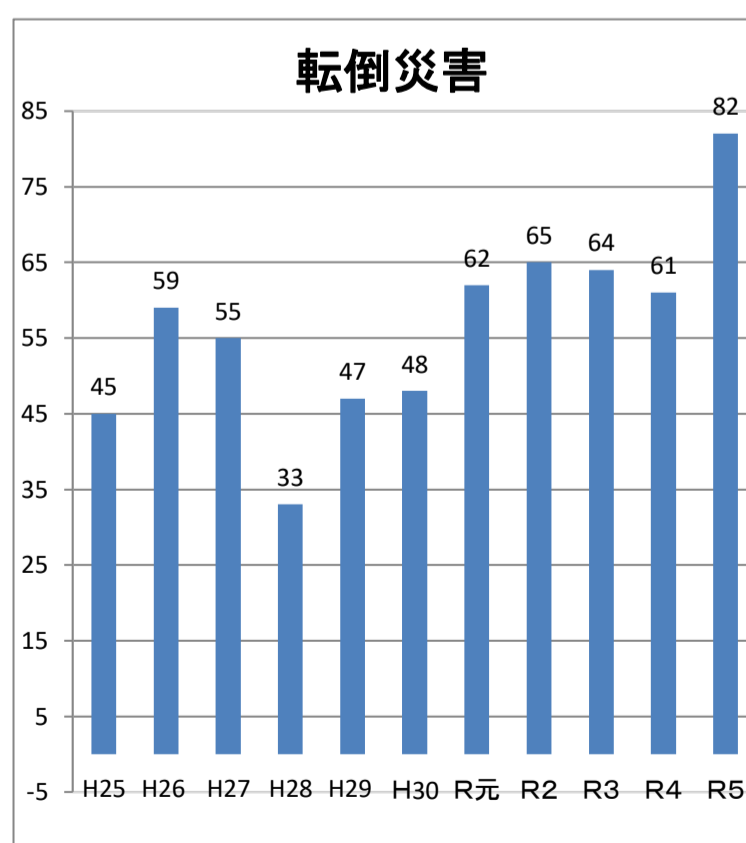
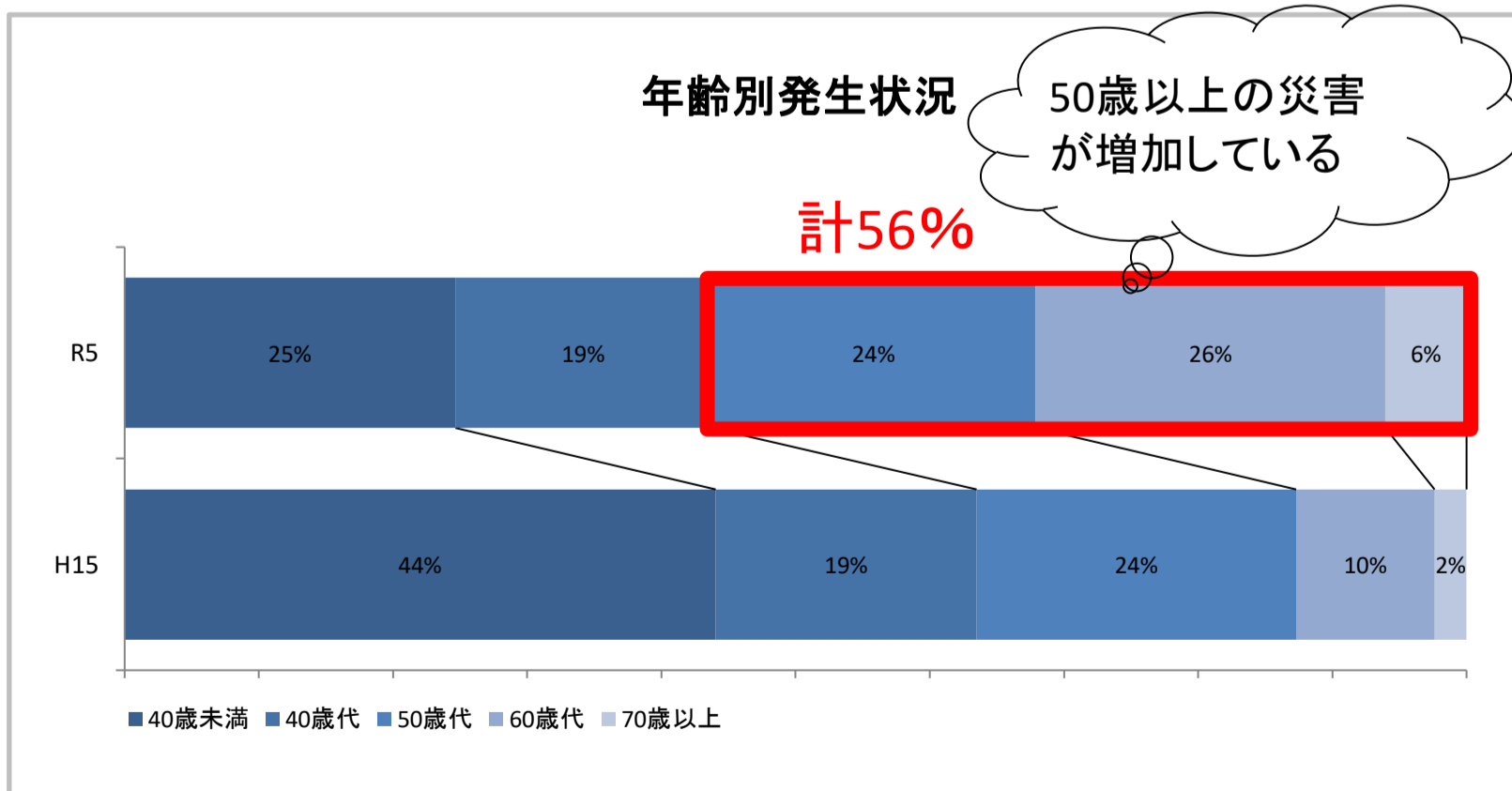
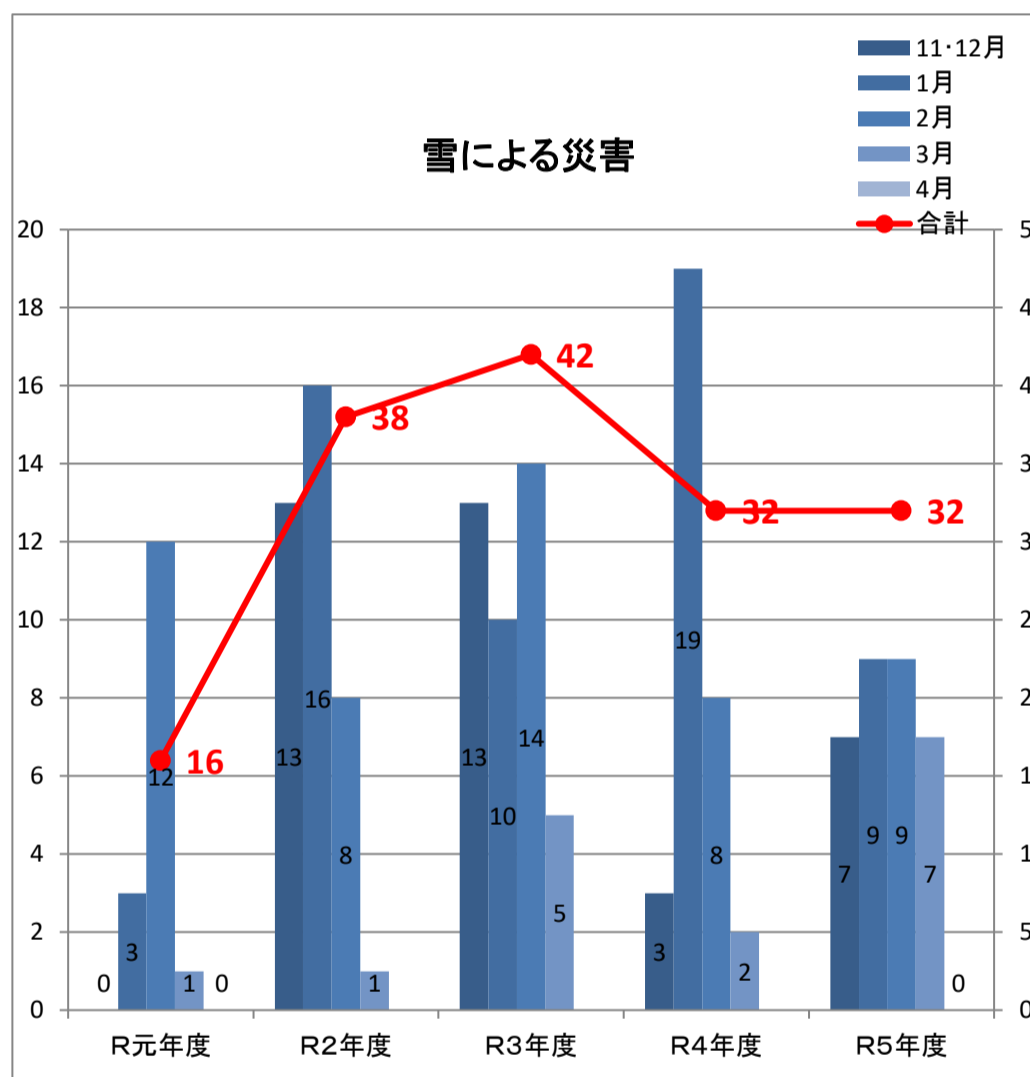
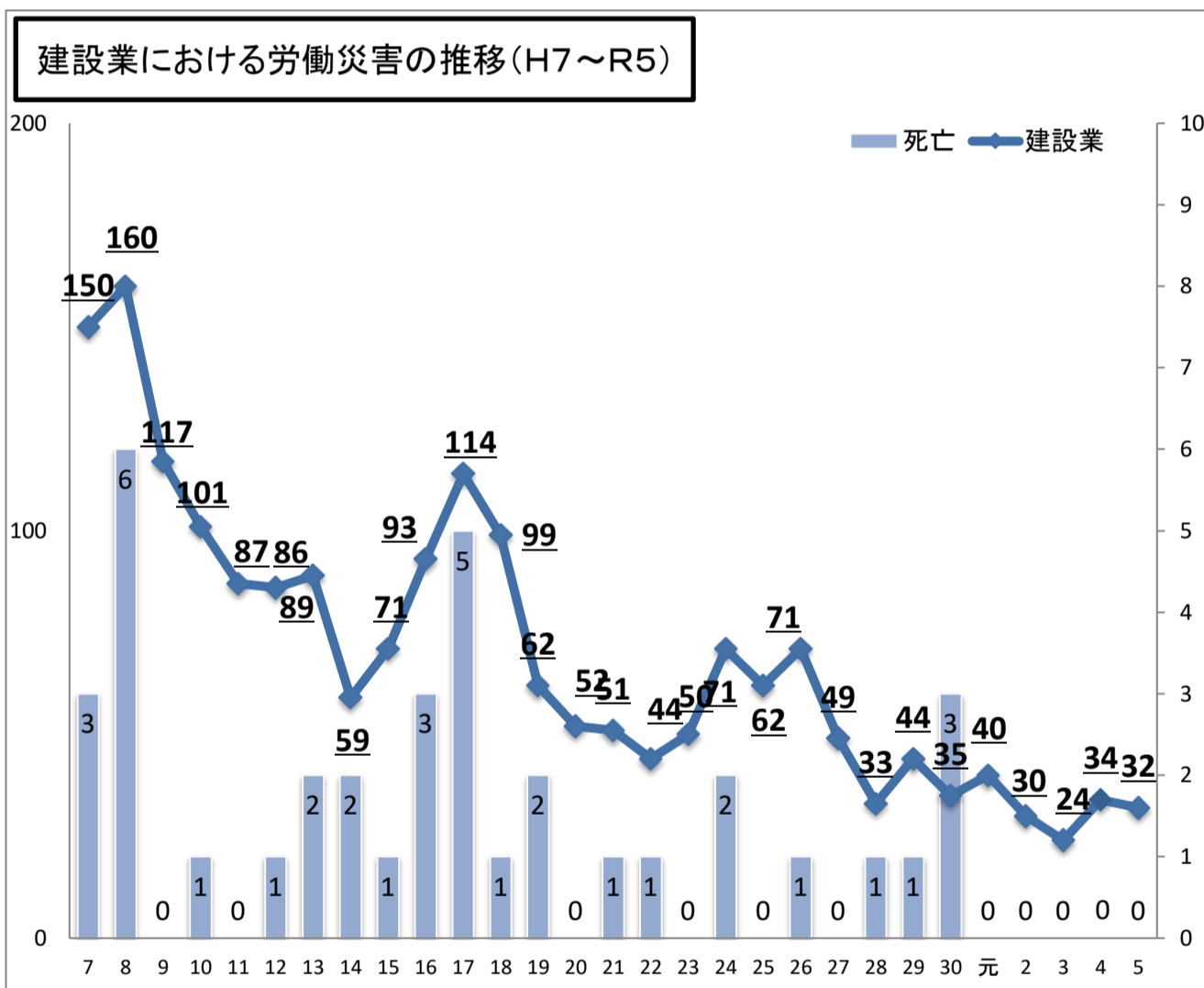
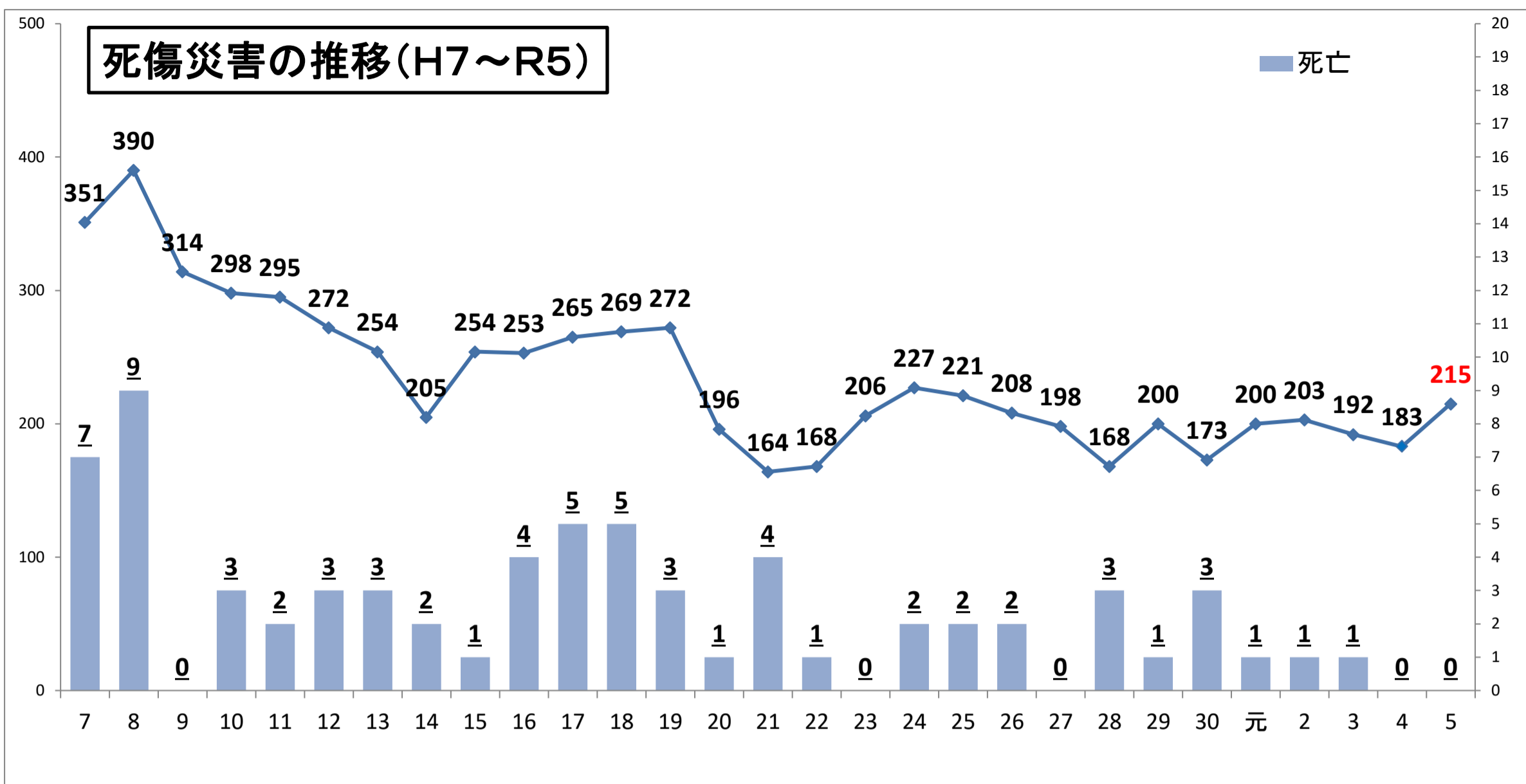
令和6年 労働災害発生状況（令和6年10月末現在・休業4日以上）

（新型コロナウイルス感染症のり患分を除く）

小出労働基準監督署

	元年	2年	3年	4年	5年	対前年同期			
						5年速報値	6年速報値	増減	率(%)
製造業	43	51	48	50	69	45	31	-14	-31
食料品	18	29	27	30	44	32	20	-12	-38
繊維工業		1	1						±0
衣服・その他繊維工業					1		1	1	∞
木材・木製品		1			1	1		-1	-100
家具・装備品									±0
ハーフ・紙・紙加工品			1	1	1				±0
印刷・製本業			1	2	1				±0
化学工業	1	2	1		1				±0
窯業土石製品	5	2	5	4	6	4	2	-2	-50
鉄鋼業		1			2	1		-1	-100
非鉄金属	1			1			1	1	∞
金属製品	3	3	1	2	4	1	1		±0
一般機械器具	7	6	5	4	3	3	1	-2	-67
電気機械器具	3	2	1	2	1	1	3	2	+200
輸送用機械等			3	2			1	1	∞
電気・ガス・水道業									±0
その他の製造業	5	4	2	2	4	2	1	-1	-50
鉱業	0	1	0	1	0	0	1	1	∞
土石採取業		1		1			1	1	∞
その他の鉱業									±0
建設業	40	30	24	34	32	21	27	6	+29
土木工事業	8	7	3	12	10	6	11	5	+83
建築工事業	26	18	18	17	14	10	11	1	+10
うち木造家屋建築工事業	12	6	9	7	6	4	5	1	+25
その他の建設業	6	5	3	5	8	5	5		±0
運輸交通業	8	① 20	14	15	19	14	9	-5	-36
鉄道・水運・道路旅客ほか	4	11	12	5	10	8	2	-6	-75
道路貨物運送業	4	① 9	2	10	9	6	7	1	+17
貨物取扱業	0	0	0	0	0	0	0	0	±0
陸上貨物取扱業									±0
農林業	5	7	2	8	5	3	4	1	+33
林業	1	2	1	1	3	2	1	-1	-50
畜産・水産業(既舎を含む)	1	0	0	1	2	1	0	-1	-100
その他の事業	① 103	94	① 104	74	88	58	88	30	+52
卸売業	4	1	3	4	3	2	1	-1	-50
小売業	16	19	18	11	13	8	12	4	+50
社会福祉施設	19	16	21	12	17	12	20	8	+67
旅館業	14	13	18	13	20	12	26	14	+117
飲食店	4	2		4	5	3	3		±0
ゴルフ場			3	2	3	3		-3	-100
清掃・と畜業(除ビルメン)	7	8	6	3	2	1	6	5	+500
ビルメンテナンス業	8	6	① 7	3	6	5		-5	-100
警備業	2	1	8	9	3	2	2		±0
その他	① 29	28	20	13	16	10	18	8	+80
総計	① 200	① 203	① 192	183	215	142	160	18	+13

※休業4以上の労働者死傷病報告及び死亡災害報告を基に集計、○内の数字は死亡災害の件数を表す。



※転倒災害のデータは統計確定後に提出された数字を含む。