

最低賃金引上げ額・率と影響率の関係表

件名					
業種					
現行の最低賃金額		時間額		830円	
未満率		0.4%			
項番	時間額			影響率	未満労働者数
	引上げ額	引上げ率	引上げ後時間額		
1	1	0.12	831	7.17	19,171
2	2	0.24	832	7.17	19,171
3	3	0.36	833	7.25	19,379
4	4	0.48	834	7.97	21,294
5	5	0.60	835	7.98	21,328
6	6	0.72	836	8.35	22,311
7	7	0.84	837	8.50	22,704
8	8	0.96	838	8.55	22,843
9	9	1.08	839	8.59	22,953
10	10	1.20	840	8.68	23,201
11	11	1.33	841	10.38	27,735
12	12	1.45	842	10.38	27,735
13	13	1.57	843	10.42	27,843
14	14	1.69	844	10.58	28,269
15	15	1.81	845	10.72	28,652
16	16	1.93	846	10.87	29,061
17	17	2.05	847	10.90	29,129
18	18	2.17	848	10.97	29,330
19	19	2.29	849	11.05	29,534
20	20	2.41	850	11.29	30,173
21	21	2.53	851	15.36	41,036
22	22	2.65	852	15.39	41,127
23	23	2.77	853	15.67	41,873
24	24	2.89	854	15.75	42,097
25	25	3.01	855	15.79	42,207
26	26	3.13	856	15.89	42,477
27	27	3.25	857	15.91	42,522
28	28	3.37	858	15.98	42,711
29	29	3.49	859	16.30	43,557
30	30	3.61	860	16.40	43,837
31	31	3.73	861	17.90	47,837
32	32	3.86	862	17.90	47,837
33	33	3.98	863	17.97	48,019
34	34	4.10	864	18.17	48,545
35	35	4.22	865	18.33	48,973

## 最低賃金引上げ額・率と影響率の関係表

	件 名				
	業 種				
	現行の最低賃金額	時 間 額	830円		
	未 満 率	0.4%			
項 番	時 間 額			影 響 率	未 満 労 働 者 数
	引上げ額	引上げ率	引上げ後時間額		
36	36	4.34	866	18.47	49,354
37	37	4.46	867	18.47	49,354
38	38	4.58	868	18.50	49,451
39	39	4.70	869	18.67	49,882

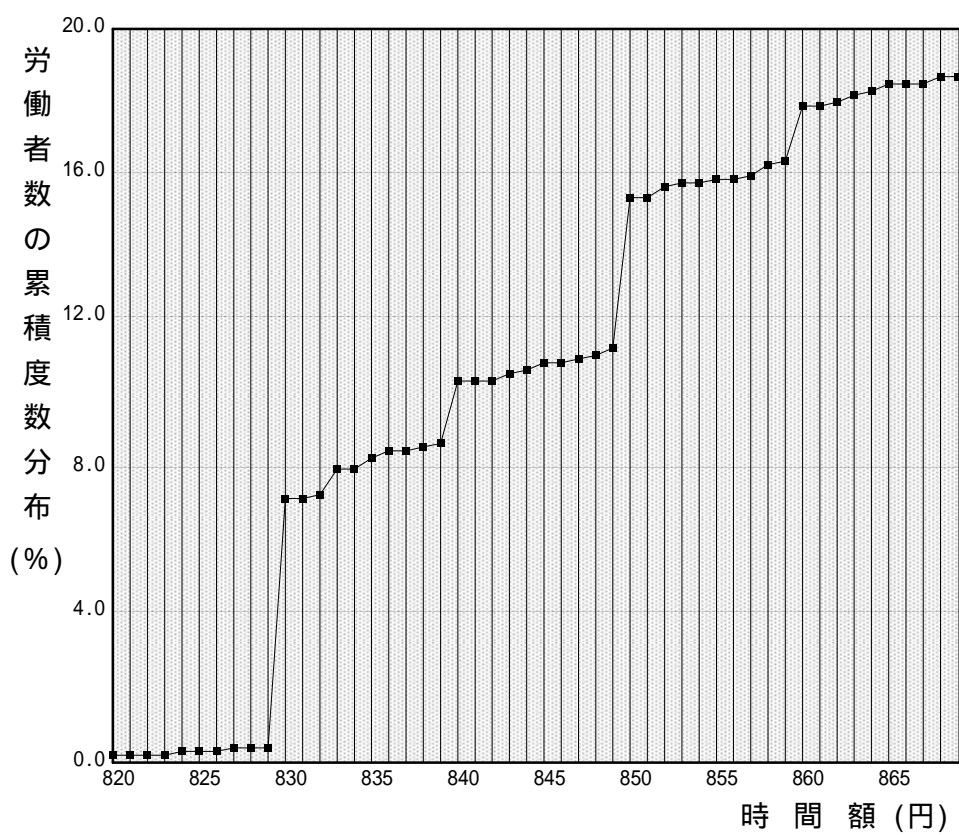
## 最低賃金基礎調査結果

1時間当りの所定内賃金(円)		労働者数(人)	累積度数分布(%)	分布(%)
合計労働者数		267,244	100.0	100.0
	819	357	0.1	0.1
820	820	627	0.2	0.1
821	821	627	0.2	0.0
822	822	627	0.2	0.0
823	823	627	0.2	0.0
824	824	763	0.3	0.1
825	825	763	0.3	0.0
826	826	888	0.3	0.0
827	827	981	0.4	0.0
828	828	981	0.4	0.0
829	829	981	0.4	0.0
830	830	19,171	7.2	6.8
831	831	19,171	7.2	0.0
832	832	19,379	7.3	0.1
833	833	21,294	8.0	0.7
834	834	21,328	8.0	0.0
835	835	22,311	8.3	0.4
836	836	22,704	8.5	0.1
837	837	22,843	8.5	0.1
838	838	22,953	8.6	0.0
839	839	23,201	8.7	0.1
840	840	27,735	10.4	1.7
841	841	27,735	10.4	0.0
842	842	27,843	10.4	0.0
843	843	28,269	10.6	0.2
844	844	28,652	10.7	0.1
845	845	29,061	10.9	0.2
846	846	29,129	10.9	0.0
847	847	29,330	11.0	0.1
848	848	29,534	11.1	0.1
849	849	30,173	11.3	0.2
850	850	41,036	15.4	4.1
851	851	41,127	15.4	0.0
852	852	41,873	15.7	0.3
853	853	42,097	15.8	0.1

### 最低賃金基礎調査結果

1時間当りの所定内賃金(円)		労働者数(人)	累積度数分布(%)	分布(%)
合計労働者数		267,244	100.0	100.0
854	854	42,207	15.8	0.0
855	855	42,477	15.9	0.1
856	856	42,522	15.9	0.0
857	857	42,711	16.0	0.1
858	858	43,557	16.3	0.3
859	859	43,837	16.4	0.1
860	860	47,837	17.9	1.5
861	861	47,837	17.9	0.0
862	862	48,019	18.0	0.1
863	863	48,545	18.2	0.2
864	864	48,973	18.3	0.2
865	865	49,354	18.5	0.1
866	866	49,354	18.5	0.0
867	867	49,451	18.5	0.0
868	868	49,882	18.7	0.2
869	869	49,951	18.7	0.0
870		267,244	100.0	81.3

# 時間額に対するその該当労働者数の累積度数分布



# 時間額に対するその該当労働者数の分布

