

令和6年7月24日（水）10:00～
於 厚生労働省共用第8会議室（19階）

第5回目安に関する小委員会

< 議 事 次 第 >

令和6年度地域別最低賃金額改定の目安について

< 資 料 一 覧 >

参考資料 No.1 委員からの追加要望資料

参考資料 No.2 主要統計資料（更新部分のみ抜粋）

以上

委員からの追加要望資料

法人企業統計による資本金規模別労働分配率

(単位：%)

		平成26年度	平成27年度	平成28年度	平成29年度	平成30年度	令和元年度	令和2年度	令和3年度	令和4年度	参考：母集団数 (単位：社)
労働分配率	規模計	68.8	67.5	67.6	66.2	66.3	68.6	71.5	68.9	67.5	2,941,615
	資本金規模1,000万円以上	67.0	65.4	65.2	64.1	64.5	66.6	69.3	66.0	65.0	909,127
	" 10億円以上	55.0	52.8	53.7	51.7	51.3	54.9	57.6	52.4	51.2	4,738
	" 1億円～10億円	69.1	68.0	66.5	65.8	65.6	67.8	69.6	66.0	65.1	25,894
	" 1,000万円～1億円	76.4	75.3	74.3	74.2	76.0	77.1	80.0	78.8	77.3	878,495
	" 1,000万円未満	81.1	82.3	83.4	80.3	78.5	82.3	86.5	91.0	84.6	2,032,488

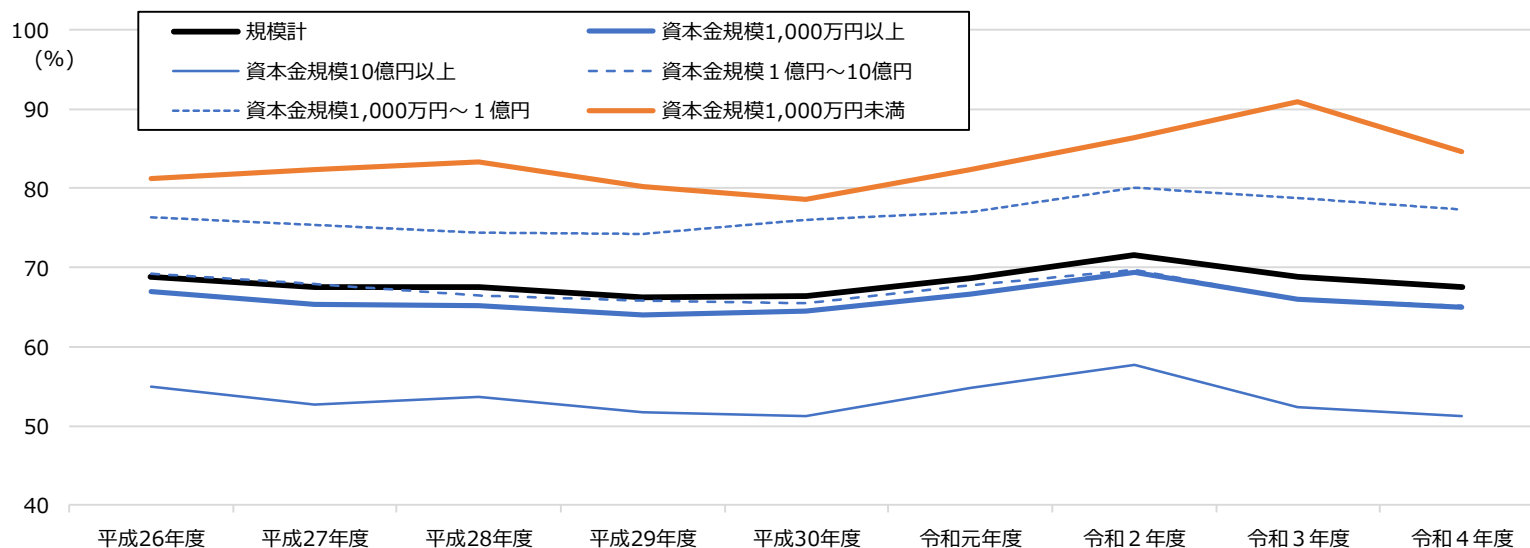
資料出所 財務省「法人企業統計」

- (注) 1 金融業、保険業を除く全産業。
 2 「資本金規模1,000万円以上」の数値については、厚生労働省労働基準局賃金課にて算出。
 3 各項目・指標の算出は以下のとおり。

労働分配率 = 人件費 ÷ 付加価値額。

付加価値額 = 人件費 + 支払利息等 + 動産・不動産貸借料 + 租税公課 + 営業純益。

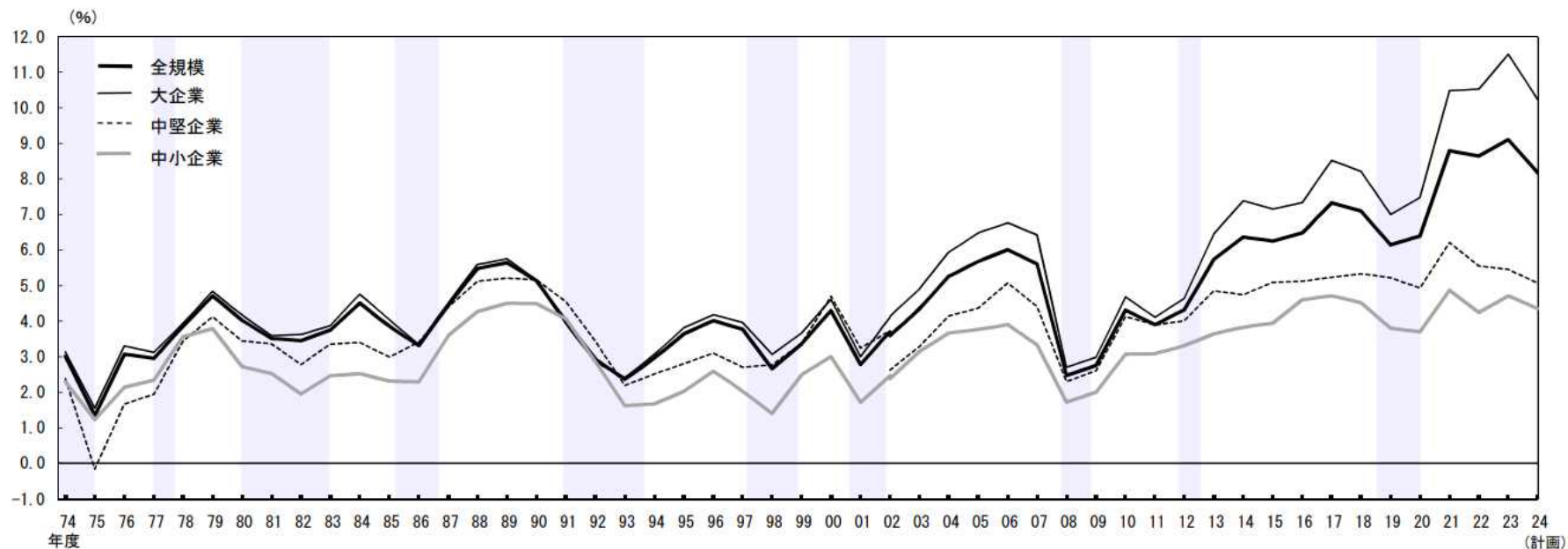
人件費 = 役員給与 + 役員賞与 + 従業員給与 + 従業員賞与 + 福利厚生費。



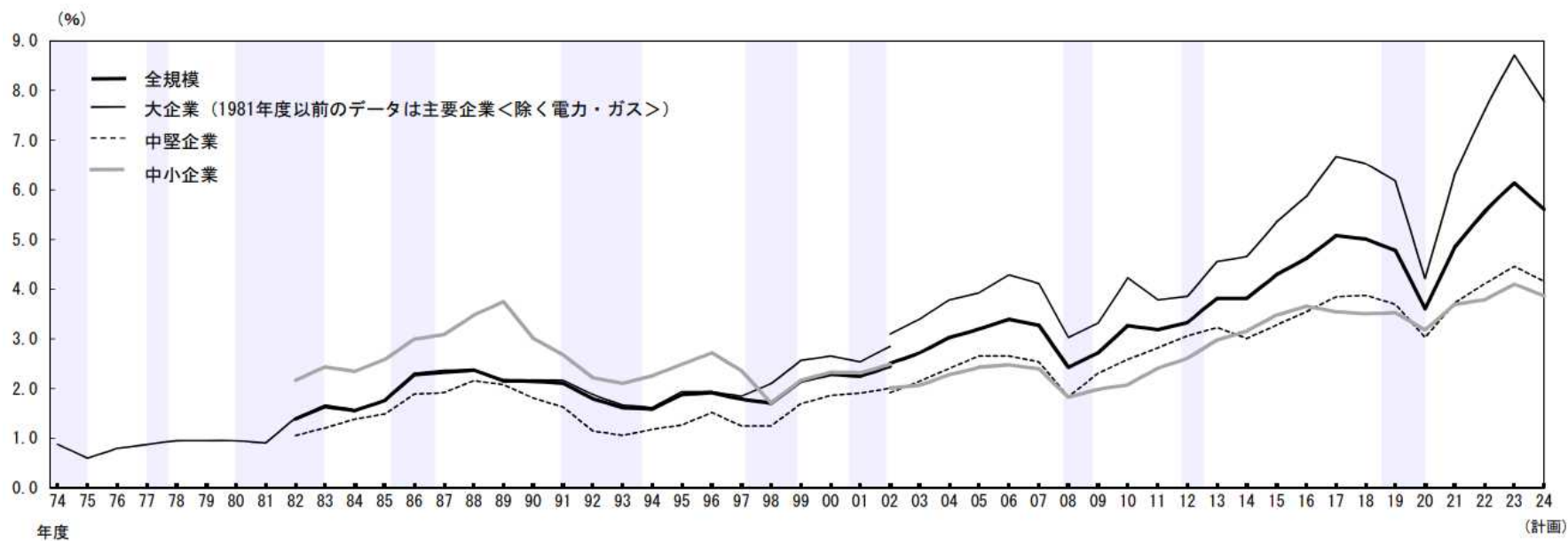
主要統計資料(更新部分のみ抜粋)

▽売上高経常利益率の推移

製 造 業



非 製 造 業



資料出所 日本銀行「全国企業短期経済観測調査」(日銀短観)(2024年6月調査)