

最低賃金引上げ額・率と影響率の関係表

件名	新潟県最低賃金				
業種					
現行の最低賃金額	時間額			931円	
未満率	2.3%				
項番	時間額			影響率	未満労働者数
	引上げ額	引上げ率	引上げ後時間額		
1	1	0.11	932	7.17	24,709
2	2	0.21	933	7.32	25,242
3	3	0.32	934	7.36	25,387
4	4	0.43	935	7.70	26,547
5	5	0.54	936	8.78	30,273
6	6	0.64	937	8.90	30,686
7	7	0.75	938	9.13	31,473
8	8	0.86	939	9.15	31,558
9	9	0.97	940	9.17	31,618
10	10	1.07	941	12.14	41,860
11	11	1.18	942	12.50	43,094
12	12	1.29	943	12.54	43,229
13	13	1.40	944	12.68	43,712
14	14	1.50	945	12.75	43,966
15	15	1.61	946	12.94	44,605
16	16	1.72	947	12.96	44,687
17	17	1.83	948	12.98	44,746
18	18	1.93	949	13.04	44,950
19	19	2.04	950	13.09	45,155
20	20	2.15	951	16.97	58,524
21	21	2.26	952	17.11	59,006
22	22	2.36	953	17.21	59,332
23	23	2.47	954	17.28	59,574
24	24	2.58	955	17.33	59,745
25	25	2.69	956	17.53	60,447
26	26	2.79	957	17.68	60,977
27	27	2.90	958	17.77	61,265
28	28	3.01	959	17.82	61,444
29	29	3.11	960	17.92	61,808
30	30	3.22	961	19.31	66,590
31	31	3.33	962	19.43	66,989
32	32	3.44	963	19.49	67,220
33	33	3.54	964	19.57	67,471
34	34	3.65	965	19.71	67,959
35	35	3.76	966	19.97	68,860

最低賃金引上げ額・率と影響率の関係表

件名	新潟県最低賃金				
業種					
現行の最低賃金額	時間額			931円	
未満率	2.3%				
項番	時間額			影響率	未満労働者数
	引上げ額	引上げ率	引上げ後時間額		
36	36	3.87	967	20.07	69,195
37	37	3.97	968	20.12	69,376
38	38	4.08	969	20.27	69,905
39	39	4.19	970	20.43	70,439
40	40	4.30	971	21.03	72,510
41	41	4.40	972	21.18	73,048
42	42	4.51	973	21.20	73,108
43	43	4.62	974	21.35	73,631
44	44	4.73	975	21.35	73,631
45	45	4.83	976	21.41	73,833
46	46	4.94	977	21.57	74,398
47	47	5.05	978	21.72	74,889
48	48	5.16	979	21.99	75,844
49	49	5.26	980	22.15	76,370
50	50	5.37	981	23.79	82,052
51	51	5.48	982	23.85	82,247
52	52	5.59	983	24.02	82,824
53	53	5.69	984	24.06	82,964
54	54	5.80	985	24.09	83,084
55	55	5.91	986	24.20	83,439
56	56	6.02	987	24.24	83,582
57	57	6.12	988	24.34	83,920
58	58	6.23	989	24.50	84,483
59	59	6.34	990	24.58	84,767
60	60	6.44	991	24.94	85,993
61	61	6.55	992	25.04	86,335
62	62	6.66	993	25.08	86,478
63	63	6.77	994	25.19	86,862
64	64	6.87	995	25.27	87,135
65	65	6.98	996	25.32	87,326
66	66	7.09	997	25.34	87,391
67	67	7.20	998	25.49	87,907
68	68	7.30	999	25.51	87,971
69	69	7.41	1,000	25.55	88,123
70	70	7.52	1,001	29.07	100,257

最低賃金引上げ額・率と影響率の関係表

件名	新潟県最低賃金				
業種					
現行の最低賃金額	時間額			931円	
未満率	2.3%				
項番	時間額			影響率	未満労働者数
	引上げ額	引上げ率	引上げ後時間額		
71	71	7.63	1,002	29.11	100,377
72	72	7.73	1,003	29.23	100,804
73	73	7.84	1,004	29.25	100,864
74	74	7.95	1,005	29.32	101,109
75	75	8.06	1,006	29.50	101,725
76	76	8.16	1,007	29.58	102,003
77	77	8.27	1,008	29.66	102,263
78	78	8.38	1,009	29.72	102,473
79	79	8.49	1,010	29.76	102,619
80	80	8.59	1,011	30.40	104,840
81	81	8.70	1,012	30.53	105,267
82	82	8.81	1,013	30.62	105,573
83	83	8.92	1,014	30.79	106,170
84	84	9.02	1,015	30.93	106,672
85	85	9.13	1,016	30.99	106,872
86	86	9.24	1,017	31.05	107,084
87	87	9.34	1,018	31.13	107,335
88	88	9.45	1,019	31.18	107,535
89	89	9.56	1,020	31.18	107,535
90	90	9.67	1,021	31.65	109,153
91	91	9.77	1,022	31.74	109,463
92	92	9.88	1,023	31.90	110,000
93	93	9.99	1,024	31.90	110,000
94	94	10.10	1,025	31.96	110,216
95	95	10.20	1,026	32.04	110,478
96	96	10.31	1,027	32.18	110,975
97	97	10.42	1,028	32.33	111,490
98	98	10.53	1,029	32.35	111,546
99	99	10.63	1,030	32.40	111,713

最低賃金基礎調査結果

1時間当りの所定内賃金(円)		労働者数(人)	累積度数分布(%)	分布(%)
合計労働者数		344,838	100.0	100.0
	930	7,978	2.3	2.3
931	931	24,709	7.2	4.9
932	932	25,242	7.3	0.2
933	933	25,387	7.4	0.0
934	934	26,547	7.7	0.3
935	935	30,273	8.8	1.1
936	936	30,686	8.9	0.1
937	937	31,473	9.1	0.2
938	938	31,558	9.2	0.0
939	939	31,618	9.2	0.0
940	940	41,860	12.1	3.0
941	941	43,094	12.5	0.4
942	942	43,229	12.5	0.0
943	943	43,712	12.7	0.1
944	944	43,966	12.7	0.1
945	945	44,605	12.9	0.2
946	946	44,687	13.0	0.0
947	947	44,746	13.0	0.0
948	948	44,950	13.0	0.1
949	949	45,155	13.1	0.1
950	950	58,524	17.0	3.9
951	951	59,006	17.1	0.1
952	952	59,332	17.2	0.1
953	953	59,574	17.3	0.1
954	954	59,745	17.3	0.0
955	955	60,447	17.5	0.2
956	956	60,977	17.7	0.2
957	957	61,265	17.8	0.1
958	958	61,444	17.8	0.1
959	959	61,808	17.9	0.1
960	960	66,590	19.3	1.4
961	961	66,989	19.4	0.1
962	962	67,220	19.5	0.1
963	963	67,471	19.6	0.1
964	964	67,959	19.7	0.1

最低賃金基礎調査結果

1時間当りの所定内賃金(円)		労働者数(人)	累積度数分布(%)	分布(%)
合計労働者数		344,838	100.0	100.0
965	965	68,860	20.0	0.3
966	966	69,195	20.1	0.1
967	967	69,376	20.1	0.1
968	968	69,905	20.3	0.2
969	969	70,439	20.4	0.2
970	970	72,510	21.0	0.6
971	971	73,048	21.2	0.2
972	972	73,108	21.2	0.0
973	973	73,631	21.4	0.2
974	974	73,631	21.4	0.0
975	975	73,833	21.4	0.1
976	976	74,398	21.6	0.2
977	977	74,889	21.7	0.1
978	978	75,844	22.0	0.3
979	979	76,370	22.1	0.2
980	980	82,052	23.8	1.6
981	981	82,247	23.9	0.1
982	982	82,824	24.0	0.2
983	983	82,964	24.1	0.0
984	984	83,084	24.1	0.0
985	985	83,439	24.2	0.1
986	986	83,582	24.2	0.0
987	987	83,920	24.3	0.1
988	988	84,483	24.5	0.2
989	989	84,767	24.6	0.1
990	990	85,993	24.9	0.4
991	991	86,335	25.0	0.1
992	992	86,478	25.1	0.0
993	993	86,862	25.2	0.1
994	994	87,135	25.3	0.1
995	995	87,326	25.3	0.1
996	996	87,391	25.3	0.0
997	997	87,907	25.5	0.1
998	998	87,971	25.5	0.0
999	999	88,123	25.6	0.0

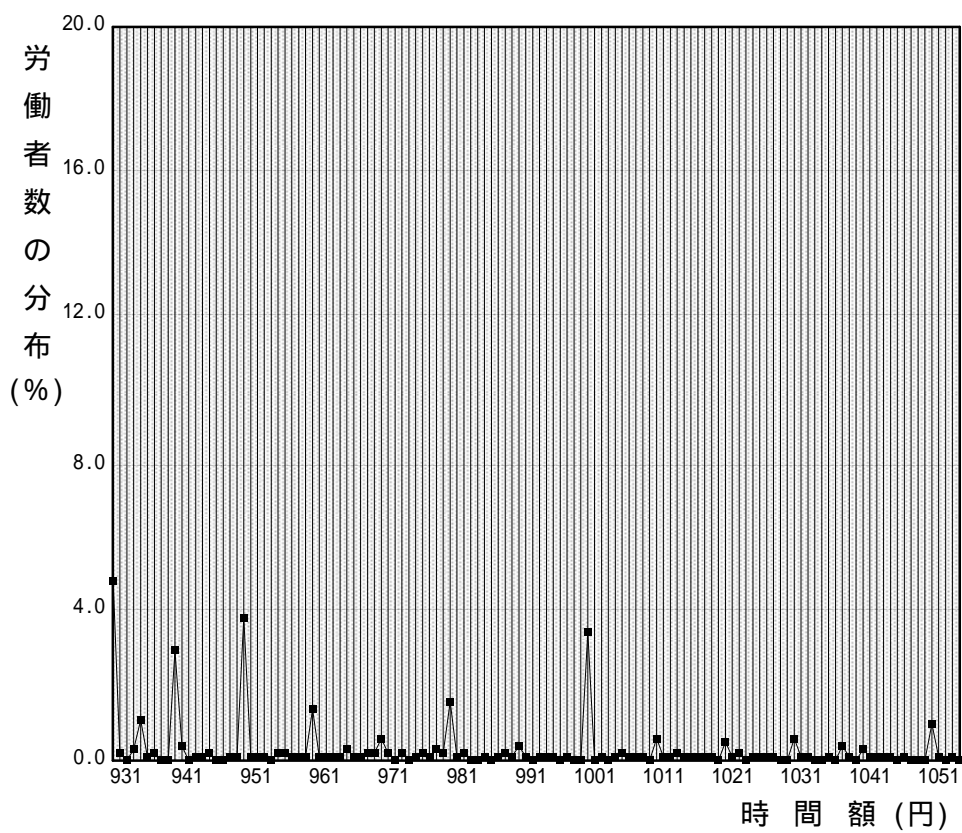
最低賃金基礎調査結果

1時間当りの所定内賃金(円)		労働者数(人)	累積度数分布(%)	分布(%)
合計労働者数		344,838	100.0	100.0
1,000	1,000	100,257	29.1	3.5
1,001	1,001	100,377	29.1	0.0
1,002	1,002	100,804	29.2	0.1
1,003	1,003	100,864	29.2	0.0
1,004	1,004	101,109	29.3	0.1
1,005	1,005	101,725	29.5	0.2
1,006	1,006	102,003	29.6	0.1
1,007	1,007	102,263	29.7	0.1
1,008	1,008	102,473	29.7	0.1
1,009	1,009	102,619	29.8	0.0
1,010	1,010	104,840	30.4	0.6
1,011	1,011	105,267	30.5	0.1
1,012	1,012	105,573	30.6	0.1
1,013	1,013	106,170	30.8	0.2
1,014	1,014	106,672	30.9	0.1
1,015	1,015	106,872	31.0	0.1
1,016	1,016	107,084	31.1	0.1
1,017	1,017	107,335	31.1	0.1
1,018	1,018	107,535	31.2	0.1
1,019	1,019	107,535	31.2	0.0
1,020	1,020	109,153	31.7	0.5
1,021	1,021	109,463	31.7	0.1
1,022	1,022	110,000	31.9	0.2
1,023	1,023	110,000	31.9	0.0
1,024	1,024	110,216	32.0	0.1
1,025	1,025	110,478	32.0	0.1
1,026	1,026	110,975	32.2	0.1
1,027	1,027	111,490	32.3	0.1
1,028	1,028	111,546	32.3	0.0
1,029	1,029	111,713	32.4	0.0
1,030	1,030	113,619	32.9	0.6
1,031	1,031	114,130	33.1	0.1
1,032	1,032	114,641	33.2	0.1
1,033	1,033	114,790	33.3	0.0
1,034	1,034	114,910	33.3	0.0

最低賃金基礎調査結果

1時間当りの所定内賃金(円)	労働者数(人)	累積度数分布(%)	分布(%)
合計労働者数	344,838	100.0	100.0
1,035	115,134	33.4	0.1
1,036	115,217	33.4	0.0
1,037	116,441	33.8	0.4
1,038	116,808	33.9	0.1
1,039	116,868	33.9	0.0
1,040	117,810	34.2	0.3
1,041	118,263	34.3	0.1
1,042	118,682	34.4	0.1
1,043	118,882	34.5	0.1
1,044	119,318	34.6	0.1
1,045	119,374	34.6	0.0
1,046	119,759	34.7	0.1
1,047	119,824	34.7	0.0
1,048	119,945	34.8	0.0
1,049	120,089	34.8	0.0
1,050	123,536	35.8	1.0
1,051	124,031	36.0	0.1
1,052	124,141	36.0	0.0
1,053	124,337	36.1	0.1
1,054	124,472	36.1	0.0
1,055	344,838	100.0	63.9

時間額に対するその該当労働者数の分布



時間額に対するその該当労働者数の累積度数分布

