

令和5年度最低賃金に関する基礎調査結果 (各種商品小売業)

調査方法の概要及び令和5年度最低賃金基礎調査テーブル表	1
最低賃金に関する基礎調査票	2

「調査の結果」

各種商品小売業	(中計07・規模別・年齢別)	3～5
	(中計07・男女別)	6～8
百貨店、総合スーパー	(明細11・規模別・年齢別)	9～11
	(明細11・男女別)	12～14
その他の各種商品小売業	(明細12・規模別・年齢別)	15～17
	(明細12・男女別)	18～20
最低賃金引上げ額・率と影響率の関係表		21～22
最低賃金基礎調査結果(分布)表		23～24
(グラフ)		
時間額に対するその該当労働者数の分布		25
時間額に対するその該当労働者数の累積度数分布		26

調査方法の概要

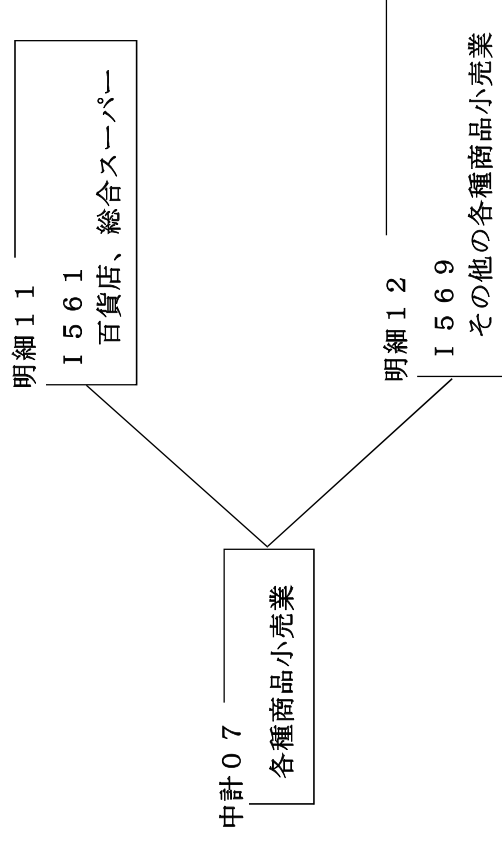
令和5年度最低賃金基礎調査テーブル表

- 1 調査目的
この調査は、新潟地方最低賃金審議会における最低賃金の改正・決定の審議に資するため、低賃金労働者の賃金実態を的確に把握することを目的とする。
- 2 調査時期
令和5年6月分賃金
- 3 調査対象
全規模の日本標準産業分類「I561」「I569」における「事業所母集団データベース（令和3年次フレーム速報）」から一定の方法により無作為抽出された32事業所の労働者1,081人について集計を行ったものである（事業場所復元に基づく集計表）。

※集計内訳

産 業	事業所数	労働者数
百貨店、総合スーパー	23	1,020
その他の各種商品小売業	9	61
計	32	1,081

- 4 総括表の集計区分
令和5年度最低賃金基礎調査テーブル表のとおり。



※ 郵便番号

※ 市区町村番号

※ 事業所番号

※ 産業分類番号

※ 事業所規模

※ 枚のうち 枚目

最低賃金に関する実態調査

最低賃金に関する基礎調査票

(令和5年6月)



政府統計

この調査票に記入された事項については、統計以外の目的に使ったり、他に漏らしたりすることはありません。

〔記入上の注意〕

- 1. ※欄は記入しないでください。
2. 令和5年6月1日現在(ただし、2の(8)~(4)については実績ではなく、令和5年6月分の見込み)の状況を記入してください。
3. 記入にあたっては、黒又は青のボールペンを使って、□(太線)の中について記入してください。
イ. 数字はすべて1, 2, 3, ……の算用数字を使ってください。
ロ. ○で囲む場合は、いずれか1つの数字を①のように○で囲んでください。
(注1) 労働者には以下の者を除きます。ただし、ロ又はハの者でも、一般の労働者と同じように勤務し、同じ給与規則によって給与を受けている場合は労働者に含めます。
イ. 事業主、社長 ロ. 理事、取締役などの役員 ハ. 家族従業員
(注2) 2の(13)について、例えば土曜日など1日の所定労働時間数の半分だけ働く場合は0.5日と数えてください。

Form for general information including contact details, business type, and employee counts.

1. 事業所に関する事項 (注)

Table with columns for gender (男/女) and count (計).

2. 労働者に関する事項

上記1の労働者全員について記入してください。ただし、労働者数が30人以上の事業所では、労働者名簿などから、特定の職種等の労働者にかたよらないように、1人おきに選んで、記入してください。

Main data table with columns for employee ID, sex, age, job type, job content, wages, and working hours.

(注) 2枚目以降については、「1. 事業所に関する事項」欄は記入する必要はありません。

05年 総括表(1) (産業・就業形態別の賃金階級別、規模別、地域別、年齢別表)

中計07(明細11~12)

就業形態:(全て)

差別適用除外除く

時間当り所定内賃金額 (3半当を除く)	合計	規模別			地域別					年齢別				
		1~9人	10~29人	30人以上	全県	17歳以下	18~19歳	20~54歳	55~59歳	60~64歳	65歳以上			
計	4,734	72	18	4,644	4,734		102	3,147	771	714				
円	5			5	5			5						
879	(0.1)			(0.1)	(0.1)			(0.2)						
880	(0.1)			(0.1)	(0.1)			(0.2)						
881	(0.1)			(0.1)	(0.1)			(0.2)						
882	(0.1)			(0.1)	(0.1)			(0.2)						
883	(0.1)			(0.1)	(0.1)			(0.2)						
884	(0.1)			(0.1)	(0.1)			(0.2)						
885	(0.1)			(0.1)	(0.1)			(0.2)						
886	(0.1)			(0.1)	(0.1)			(0.2)						
887	(0.1)			(0.1)	(0.1)			(0.2)						
888	(0.1)			(0.1)	(0.1)			(0.2)						
889	(0.1)			(0.1)	(0.1)			(0.2)						
890	(5.3)	11		240	251		29	123	38	60				
	(14.6)	(5.3)		(5.2)	(5.3)		(28.4)	(3.9)	(4.9)	(8.4)				
891	(5.3)	11		240	251		29	123	38	60				
	(14.6)	(5.3)		(5.2)	(5.3)		(28.4)	(3.9)	(4.9)	(8.4)				
892	(5.3)	11		240	251		29	123	38	60				
	(14.6)	(5.3)		(5.2)	(5.3)		(28.4)	(3.9)	(4.9)	(8.4)				
893	(5.3)	11		240	251		29	123	38	60				
	(14.6)	(5.3)		(5.2)	(5.3)		(28.4)	(3.9)	(4.9)	(8.4)				
894	(5.3)	11		240	251		29	123	38	60				
	(14.6)	(5.3)		(5.2)	(5.3)		(28.4)	(3.9)	(4.9)	(8.4)				
895	(5.6)	11		256	266		29	134	43	60				
	(14.6)	(5.6)		(5.5)	(5.6)		(28.4)	(4.3)	(5.6)	(8.4)				
896	(5.6)	11		256	266		29	134	43	60				
	(14.6)	(5.6)		(5.5)	(5.6)		(28.4)	(4.3)	(5.6)	(8.4)				
897	(5.6)	11		256	266		29	134	43	60				
	(14.6)	(5.6)		(5.5)	(5.6)		(28.4)	(4.3)	(5.6)	(8.4)				
898	(5.6)	11		256	266		29	134	43	60				
	(14.6)	(5.6)		(5.5)	(5.6)		(28.4)	(4.3)	(5.6)	(8.4)				
899	(5.6)	11		256	266		29	134	43	60				
	(14.6)	(5.6)		(5.5)	(5.6)		(28.4)	(4.3)	(5.6)	(8.4)				
900	(7.5)	18		339	357		29	213	53	62				
	(24.4)	(7.5)		(7.3)	(7.5)		(28.4)	(6.8)	(8.7)	(8.7)				
901	(7.5)	18		339	357		29	213	53	62				
	(24.4)	(7.5)		(7.3)	(7.5)		(28.4)	(6.8)	(8.7)	(8.7)				
902	(7.5)	18		339	357		29	213	53	62				
	(24.4)	(7.5)		(7.3)	(7.5)		(28.4)	(6.8)	(8.7)	(8.7)				
903	(7.5)	18		339	357		29	213	53	62				
	(24.4)	(7.5)		(7.3)	(7.5)		(28.4)	(6.8)	(8.7)	(8.7)				
904	(7.5)	18		339	357		29	213	53	62				
	(24.4)	(7.5)		(7.3)	(7.5)		(28.4)	(6.8)	(8.7)	(8.7)				

905 -	905	375	18	358	375	29	226	58	62
		(7.9)	(24.4)	(7.7)	(7.9)	(28.4)	(7.2)	(7.6)	(8.7)
906 -	906	375	18	358	375	29	226	58	62
		(7.9)	(24.4)	(7.7)	(7.9)	(28.4)	(7.2)	(7.6)	(8.7)
907 -	907	375	18	358	375	29	226	58	62
		(7.9)	(24.4)	(7.7)	(7.9)	(28.4)	(7.2)	(7.6)	(8.7)
908 -	908	377	19	358	377	29	228	58	62
		(8.0)	(26.8)	(7.7)	(8.0)	(28.4)	(7.6)	(8.7)	(8.7)
909	909	377	19	358	377	29	228	58	62
		(8.0)	(26.8)	(7.7)	(8.0)	(28.4)	(7.6)	(8.7)	(8.7)
910	910	490	19	471	490	29	317	77	67
		(10.4)	(26.8)	(10.1)	(10.4)	(28.4)	(10.1)	(10.0)	(9.4)
911	911	496	19	477	496	29	323	77	67
		(10.5)	(26.8)	(10.3)	(10.5)	(28.4)	(10.3)	(10.0)	(9.4)
912	912	496	19	477	496	29	323	77	67
		(10.5)	(26.8)	(10.3)	(10.5)	(28.4)	(10.3)	(10.0)	(9.4)
913	913	501	19	482	501	29	323	77	73
		(10.6)	(26.8)	(10.4)	(10.6)	(28.4)	(10.3)	(10.0)	(10.2)
914	914	501	19	482	501	29	323	77	73
		(10.6)	(26.8)	(10.4)	(10.6)	(28.4)	(10.3)	(10.0)	(10.2)
915	915	567	19	548	567	29	384	77	78
		(12.0)	(26.8)	(11.8)	(12.0)	(28.4)	(12.2)	(10.0)	(10.9)
916	916	567	19	548	567	29	384	77	78
		(12.0)	(26.8)	(11.8)	(12.0)	(28.4)	(12.2)	(10.0)	(10.9)
917	917	567	19	548	567	29	384	77	78
		(12.0)	(26.8)	(11.8)	(12.0)	(28.4)	(12.2)	(10.0)	(10.9)
918	918	567	19	548	567	29	384	77	78
		(12.0)	(26.8)	(11.8)	(12.0)	(28.4)	(12.2)	(10.0)	(10.9)
919	919	567	19	548	567	29	384	77	78
		(12.0)	(26.8)	(11.8)	(12.0)	(28.4)	(12.2)	(10.0)	(10.9)
920	920	698	19	678	698	39	488	92	78
		(14.7)	(26.8)	(14.6)	(14.7)	(38.3)	(15.5)	(12.0)	(10.9)
921	921	698	19	678	698	39	488	92	78
		(14.7)	(26.8)	(14.6)	(14.7)	(38.3)	(15.5)	(12.0)	(10.9)
922	922	699	21	678	699	39	490	92	78
		(14.8)	(29.3)	(14.6)	(14.8)	(38.3)	(15.6)	(12.0)	(10.9)
923	923	705	21	684	705	39	496	92	78
		(14.9)	(29.3)	(14.7)	(14.9)	(38.3)	(15.7)	(12.0)	(10.9)
924	924	705	21	684	705	39	496	92	78
		(14.9)	(29.3)	(14.7)	(14.9)	(38.3)	(15.7)	(12.0)	(10.9)
925	925	744	21	723	744	39	524	102	78
		(15.7)	(29.3)	(15.6)	(15.7)	(38.3)	(16.7)	(13.3)	(10.9)
926	926	749	21	728	749	39	530	102	78
		(15.8)	(29.3)	(15.7)	(15.8)	(38.3)	(16.8)	(13.3)	(10.9)
927	927	749	21	728	749	39	530	102	78
		(15.8)	(29.3)	(15.7)	(15.8)	(38.3)	(16.8)	(13.3)	(10.9)
928	928	749	21	728	749	39	530	102	78
		(15.8)	(29.3)	(15.7)	(15.8)	(38.3)	(16.8)	(13.3)	(10.9)
929	929	749	21	728	749	39	530	102	78
		(15.8)	(29.3)	(15.7)	(15.8)	(38.3)	(16.8)	(13.3)	(10.9)
930	930	873	21	852	873	60	587	128	98
		(18.5)	(29.3)	(18.4)	(18.5)	(58.9)	(18.6)	(16.7)	(13.8)
931	931	873	21	852	873	60	587	128	98
		(18.5)	(29.3)	(18.4)	(18.5)	(58.9)	(18.6)	(16.7)	(13.8)
932	932	873	21	852	873	60	587	128	98
		(18.5)	(29.3)	(18.4)	(18.5)	(58.9)	(18.6)	(16.7)	(13.8)
933	933	873	21	852	873	60	587	128	98
		(18.5)	(29.3)	(18.4)	(18.5)	(58.9)	(18.6)	(16.7)	(13.8)

934	873	21	852	873	60	587	128	98
934	(18.5)	(28.3)	(18.4)	(18.5)	(58.9)	(18.6)	(16.7)	(13.8)
935	1,204	21	1,183	1,204	60	824	182	137
935	(25.4)	(29.3)	(25.5)	(25.4)	(58.9)	(26.2)	(23.6)	(19.2)
936	1,209	21	1,188	1,209	60	830	182	137
936	(25.5)	(29.3)	(25.6)	(25.5)	(58.9)	(26.4)	(23.6)	(19.2)
937	1,214	21	1,193	1,214	60	830	182	143
937	(25.7)	(29.3)	(25.7)	(25.7)	(58.9)	(26.4)	(23.6)	(20.0)
938	1,214	21	1,193	1,214	60	830	182	143
938	(25.7)	(29.3)	(25.7)	(25.7)	(58.9)	(26.4)	(23.6)	(20.0)
939	1,344	21	1,323	1,344	60	922	198	164
939	(25.7)	(28.3)	(25.7)	(25.7)	(58.9)	(26.4)	(23.6)	(20.0)
940	1,644	23	1,621	1,644	60	1,093	251	240
940	(34.7)	(31.7)	(34.9)	(34.7)	(58.9)	(34.7)	(32.6)	(33.6)
949	1,759	28	1,731	1,759	60	1,159	262	278
949	(37.2)	(39.0)	(37.3)	(37.2)	(58.9)	(36.8)	(33.9)	(39.0)
959	1,879	28	1,851	1,879	60	1,243	282	294
959	(39.7)	(39.0)	(39.9)	(39.7)	(58.9)	(39.5)	(36.6)	(41.2)
979	2,053	28	2,025	2,053	60	1,361	308	325
979	(43.4)	(39.0)	(43.6)	(43.4)	(58.9)	(43.2)	(39.9)	(45.5)
989	2,124	32	2,093	2,124	60	1,398	331	335
989	(44.9)	(43.9)	(45.1)	(44.9)	(58.9)	(44.4)	(43.0)	(46.9)
999	2,179	32	2,148	2,179	60	1,438	342	340
999	(46.0)	(43.9)	(46.2)	(46.0)	(58.9)	(45.7)	(44.3)	(47.6)
1000	3,192	49	3,131	3,192	70	2,131	483	507
1000	(67.4)	(68.3)	(67.4)	(67.4)	(65.2)	(67.7)	(62.6)	(71.0)
1100	4,734	72	4,644	4,734	102	3,147	771	714
1100	(100.0)	(100.0)	(100.0)	(100.0)	(100.0)	(100.0)	(100.0)	(100.0)
平均賃金額	157,632	167,629	157,387	157,632	104,899	160,866	163,218	145,735
月一人当たり労働時間数	1,186	1,121	1,187	1,186	1,005	1,198	1,215	1,124
1・2 0 分位	128	145	128	128	99	129	129	125
1・1 0 分位	890	890	890	890	890	900	895	890
1・4 分位	910	890	910	910	890	910	920	913
中位	935	908	935	935	890	935	940	945
四分位	1,015	1,030	1,015	1,015	930	1,010	1,025	1,015
差係数	0.1277	0.1067	0.1278	0.1277	0.1296	0.1510	0.1303	0.1074
【上段】	累積労働係数							
【下段】	累積構成比							

総括表(2) (産業・就業形態別の賃金階級別、性別年齢別表)

05年

中計07 (明細11~12)

就業形態：(全て)

産別適用除外除く

時間当り所定内賃金額 (3手当を除く)	合計		男					女						
	男性計	女性計	17歳以下	18~19歳	20~54歳	55~59歳	60~64歳	65歳以上	17歳以下	18~19歳	20~54歳	55~59歳	60~64歳	65歳以上
計	4,734	1,149		50	802	141	156			52	2,345	630	557	
	5										5			
	879	(0.1)									(0.2)			
880 -	880	(0.1)									(0.2)			
881 -	881	(0.1)									(0.2)			
882 -	882	(0.1)									(0.2)			
883 -	883	(0.1)									(0.2)			
884 -	884	(0.1)									(0.2)			
885 -	885	(0.1)									(0.2)			
886 -	886	(0.1)									(0.2)			
887 -	887	(0.1)									(0.2)			
888 -	888	(0.1)									(0.2)			
889 -	889	(0.1)									(0.2)			
890 -	890	(5.3)	71	24	21	5	21			5	102	33	40	
		(6.2)	(47.7)	(13.2)	(3.7)	(5.0)	(4.4)			(10.0)	(5.2)	(7.1)		
891 -	891	(5.3)	71	24	21	5	21			5	102	33	40	
		(6.2)	(47.7)	(13.2)	(3.7)	(5.0)	(4.4)			(10.0)	(5.2)	(7.1)		
892 -	892	(5.3)	71	24	21	5	21			5	102	33	40	
		(6.2)	(47.7)	(13.2)	(3.7)	(5.0)	(4.4)			(10.0)	(5.2)	(7.1)		
893 -	893	(5.3)	71	24	21	5	21			5	102	33	40	
		(6.2)	(47.7)	(13.2)	(3.7)	(5.0)	(4.4)			(10.0)	(5.2)	(7.1)		
894 -	894	(5.3)	71	24	21	5	21			5	102	33	40	
		(6.2)	(47.7)	(13.2)	(3.7)	(5.0)	(4.4)			(10.0)	(5.2)	(7.1)		
895 -	895	(5.6)	71	24	21	5	21			5	113	38	40	
		(6.2)	(47.7)	(13.2)	(3.7)	(5.5)	(4.8)			(10.0)	(6.0)	(7.1)		
896 -	896	(5.6)	71	24	21	5	21			5	113	38	40	
		(6.2)	(47.7)	(13.2)	(3.7)	(5.5)	(4.8)			(10.0)	(6.0)	(7.1)		
897 -	897	(5.6)	71	24	21	5	21			5	113	38	40	
		(6.2)	(47.7)	(13.2)	(3.7)	(5.5)	(4.8)			(10.0)	(6.0)	(7.1)		
898 -	898	(5.6)	71	24	21	5	21			5	113	38	40	
		(6.2)	(47.7)	(13.2)	(3.7)	(5.5)	(4.8)			(10.0)	(6.0)	(7.1)		
899 -	899	(5.6)	71	24	21	5	21			5	113	38	40	
		(6.2)	(47.7)	(13.2)	(3.7)	(5.5)	(4.8)			(10.0)	(6.0)	(7.1)		
900 -	900	(7.5)	87	24	38	5	21			5	175	48	41	
		(7.6)	(47.7)	(13.2)	(4.7)	(3.7)	(7.4)			(10.0)	(7.6)	(7.4)		
901 -	901	(7.5)	87	24	38	5	21			5	175	48	41	
		(7.6)	(47.7)	(13.2)	(4.7)	(3.7)	(7.4)			(10.0)	(7.6)	(7.4)		
902 -	902	(7.5)	87	24	38	5	21			5	175	48	41	
		(7.6)	(47.7)	(13.2)	(4.7)	(3.7)	(7.4)			(10.0)	(7.6)	(7.4)		
903 -	903	(7.5)	87	24	38	5	21			5	175	48	41	
		(7.6)	(47.7)	(13.2)	(4.7)	(3.7)	(7.4)			(10.0)	(7.6)	(7.4)		
904 -	904	(7.5)	87	24	38	5	21			5	175	48	41	
		(7.6)	(47.7)	(13.2)	(4.7)	(3.7)	(7.4)			(10.0)	(7.6)	(7.4)		

905 -	905	375 (7.9)	87 (7.6)		24 (47.7)	38 (4.7)	5 (3.7)	21 (13.2)		288 (8.0)		5 (10.0)	189 (8.0)	53 (8.4)	41 (7.4)
906 -	906	375 (7.9)	87 (7.6)		24 (47.7)	38 (4.7)	5 (3.7)	21 (13.2)		288 (8.0)		5 (10.0)	189 (8.0)	53 (8.4)	41 (7.4)
907 -	907	375 (7.9)	87 (7.6)		24 (47.7)	38 (4.7)	5 (3.7)	21 (13.2)		288 (8.0)		5 (10.0)	189 (8.0)	53 (8.4)	41 (7.4)
908 -	908	377 (8.0)	87 (7.6)		24 (47.7)	38 (4.7)	5 (3.7)	21 (13.2)		290 (8.1)		5 (10.0)	190 (8.1)	53 (8.4)	41 (7.4)
909	909	377 (8.0)	87 (7.6)		24 (47.7)	38 (4.7)	5 (3.7)	21 (13.2)		290 (8.1)		5 (10.0)	190 (8.1)	53 (8.4)	41 (7.4)
910	910	490 (10.4)	98 (8.5)		24 (47.7)	43 (5.3)	10 (7.4)	21 (13.2)		393 (11.0)		5 (10.0)	274 (11.7)	67 (10.6)	47 (8.4)
911	911	496 (10.5)	98 (8.5)		24 (47.7)	43 (5.3)	10 (7.4)	21 (13.2)		398 (11.1)		5 (10.0)	280 (11.9)	67 (10.6)	47 (8.4)
912	912	496 (10.5)	98 (8.5)		24 (47.7)	43 (5.3)	10 (7.4)	21 (13.2)		398 (11.1)		5 (10.0)	280 (11.9)	67 (10.6)	47 (8.4)
913	913	501 (10.6)	98 (8.5)		24 (47.7)	43 (5.3)	10 (7.4)	21 (13.2)		404 (11.3)		5 (10.0)	280 (11.9)	67 (10.6)	52 (9.3)
914	914	501 (10.6)	98 (8.5)		24 (47.7)	43 (5.3)	10 (7.4)	21 (13.2)		404 (11.3)		5 (10.0)	280 (11.9)	67 (10.6)	52 (9.3)
915	915	567 (12.0)	106 (9.2)		24 (47.7)	63 (6.3)	10 (7.4)	21 (13.2)		462 (12.9)		5 (10.0)	333 (14.2)	67 (10.6)	57 (10.3)
916	916	567 (12.0)	106 (9.2)		24 (47.7)	63 (6.3)	10 (7.4)	21 (13.2)		462 (12.9)		5 (10.0)	333 (14.2)	67 (10.6)	57 (10.3)
917	917	567 (12.0)	106 (9.2)		24 (47.7)	63 (6.3)	10 (7.4)	21 (13.2)		462 (12.9)		5 (10.0)	333 (14.2)	67 (10.6)	57 (10.3)
918	918	567 (12.0)	106 (9.2)		24 (47.7)	63 (6.3)	10 (7.4)	21 (13.2)		462 (12.9)		5 (10.0)	333 (14.2)	67 (10.6)	57 (10.3)
919	919	567 (12.0)	106 (9.2)		24 (47.7)	63 (6.3)	10 (7.4)	21 (13.2)		462 (12.9)		5 (10.0)	333 (14.2)	67 (10.6)	57 (10.3)
920	920	698 (14.7)	153 (13.3)		29 (57.8)	88 (10.9)	16 (11.1)	21 (13.2)		545 (15.2)		10 (19.7)	401 (17.1)	77 (12.2)	57 (10.3)
921	921	698 (14.7)	153 (13.3)		29 (57.8)	88 (10.9)	16 (11.1)	21 (13.2)		545 (15.2)		10 (19.7)	401 (17.1)	77 (12.2)	57 (10.3)
922	922	699 (14.8)	153 (13.3)		29 (57.8)	88 (10.9)	16 (11.1)	21 (13.2)		547 (15.3)		10 (19.7)	403 (17.2)	77 (12.2)	57 (10.3)
923	923	705 (14.9)	153 (13.3)		29 (57.8)	88 (10.9)	16 (11.1)	21 (13.2)		552 (15.4)		10 (19.7)	408 (17.4)	77 (12.2)	57 (10.3)
924	924	705 (14.9)	153 (13.3)		29 (57.8)	88 (10.9)	16 (11.1)	21 (13.2)		552 (15.4)		10 (19.7)	408 (17.4)	77 (12.2)	57 (10.3)
925	925	744 (15.7)	158 (13.7)		29 (57.8)	93 (11.6)	16 (11.1)	21 (13.2)		586 (16.3)		10 (19.7)	431 (18.4)	87 (13.8)	57 (10.3)
926	926	749 (15.8)	158 (13.7)		29 (57.8)	93 (11.6)	16 (11.1)	21 (13.2)		591 (16.5)		10 (19.7)	437 (18.6)	87 (13.8)	57 (10.3)
927	927	749 (15.8)	158 (13.7)		29 (57.8)	93 (11.6)	16 (11.1)	21 (13.2)		591 (16.5)		10 (19.7)	437 (18.6)	87 (13.8)	57 (10.3)
928	928	749 (15.8)	158 (13.7)		29 (57.8)	93 (11.6)	16 (11.1)	21 (13.2)		591 (16.5)		10 (19.7)	437 (18.6)	87 (13.8)	57 (10.3)
929	929	749 (15.8)	158 (13.7)		29 (57.8)	93 (11.6)	16 (11.1)	21 (13.2)		591 (16.5)		10 (19.7)	437 (18.6)	87 (13.8)	57 (10.3)
930	930	873 (18.5)	179 (15.5)		44 (89.3)	98 (12.2)	16 (11.1)	21 (13.2)		695 (19.4)		15 (29.7)	489 (20.8)	113 (17.9)	78 (13.9)
931	931	873 (18.5)	179 (15.5)		44 (89.3)	98 (12.2)	16 (11.1)	21 (13.2)		695 (19.4)		15 (29.7)	489 (20.8)	113 (17.9)	78 (13.9)
932	932	873 (18.5)	179 (15.5)		44 (89.3)	98 (12.2)	16 (11.1)	21 (13.2)		695 (19.4)		15 (29.7)	489 (20.8)	113 (17.9)	78 (13.9)
933	933	873 (18.5)	179 (15.5)		44 (89.3)	98 (12.2)	16 (11.1)	21 (13.2)		695 (19.4)		15 (29.7)	489 (20.8)	113 (17.9)	78 (13.9)

934	873	179	44	98	16	21	695	489	113	78
934	(18.5)	(15.5)	(89.3)	(12.2)	(11.1)	(13.2)	(19.4)	(20.8)	(17.9)	(13.9)
935	1,204	237	44	141	16	36	966	683	167	101
935	(25.4)	(20.7)	(89.3)	(17.6)	(11.1)	(22.9)	(27.0)	(29.1)	(26.4)	(18.2)
936	1,209	237	44	141	16	36	972	688	167	101
936	(25.5)	(20.7)	(89.3)	(17.6)	(11.1)	(22.9)	(27.1)	(29.4)	(26.4)	(18.2)
937	1,214	237	44	141	16	36	977	688	167	107
937	(25.7)	(20.7)	(89.3)	(17.6)	(11.1)	(22.9)	(27.3)	(29.4)	(26.4)	(19.2)
938	1,214	237	44	141	16	36	977	688	167	107
938	(25.7)	(20.7)	(89.3)	(17.6)	(11.1)	(22.9)	(27.3)	(29.4)	(26.4)	(19.2)
939	1,344	253	44	157	16	36	1,091	766	183	128
939	(25.7)	(20.7)	(89.3)	(17.6)	(11.1)	(22.9)	(27.3)	(29.4)	(26.4)	(19.2)
940	1,644	297	44	182	16	55	1,346	911	236	184
940	(28.4)	(22.0)	(89.3)	(19.5)	(11.1)	(22.9)	(30.4)	(32.7)	(28.9)	(22.9)
941	1,759	308	44	187	16	61	1,451	972	246	218
941	(34.7)	(25.9)	(89.3)	(22.7)	(11.1)	(35.4)	(37.6)	(38.8)	(37.4)	(33.1)
950	1,879	339	44	213	16	66	1,540	1,030	267	228
950	(37.2)	(26.8)	(89.3)	(23.3)	(11.1)	(38.7)	(40.5)	(41.5)	(39.0)	(39.1)
959	2,053	363	44	233	16	71	1,690	1,128	292	254
959	(39.7)	(29.5)	(89.3)	(26.6)	(11.1)	(42.0)	(43.0)	(43.9)	(42.3)	(41.0)
979	2,124	372	44	233	16	71	1,753	1,165	308	264
979	(43.4)	(31.6)	(89.3)	(29.0)	(11.1)	(45.1)	(47.1)	(48.1)	(46.3)	(45.6)
989	2,179	372	44	233	16	71	1,808	1,205	318	269
989	(44.9)	(32.3)	(89.3)	(29.0)	(16.9)	(45.1)	(48.9)	(49.7)	(48.8)	(47.4)
999	3,192	545	50	385	34	76	2,647	1,746	449	431
999	(46.0)	(32.3)	(89.3)	(29.0)	(16.9)	(45.1)	(50.4)	(51.4)	(50.4)	(48.3)
1,000	4,734	1,149	802	802	141	156	3,584	2,345	630	557
1,000	(67.4)	(47.4)	(100.0)	(48.0)	(24.2)	(48.4)	(73.8)	(74.5)	(71.2)	(77.4)
1,100	157,632	211,368	67,988	213,461	275,236	188,852	140,404	142,598	138,246	133,630
1,100	(100.0)	(100.0)	(100.0)	(100.0)	(100.0)	(100.0)	(100.0)	(100.0)	(100.0)	(100.0)
平均賃金額	1,186	1,485	919	1,490	1,824	1,333	1,088	1,098	1,079	1,065
月一入当たり労働時間数	128	134	74	136	145	134	126	127	123	123
乗1・2 0分位	890	890	890	910	910	890	890	900	890	890
乗1・1 0分位	910	920	890	920	920	890	910	910	910	915
乗1・4 分位	935	945	965	965	1,162	945	935	935	935	945
中位	1,015	1,165	920	1,150	1,661	1,173	995	990	990	1,010
四分位差係数	0.1277	0.3965	0.0220	0.4057	0.4154	0.2870	0.0854	0.0840	0.0959	0.0675
乗標準偏差	0.1277	0.3965	0.0220	0.4057	0.4154	0.2870	0.0854	0.0840	0.0959	0.0675

【上段】

乗標準偏差

【下段】

乗標準偏差

05年
 総括表(1) (産業・就業形態別の賃金総額総別、規模別、地域別、年齢別表)
 05年
 総括表(1)

明細11:百貨店・総合スーパー 就業形態:(全て)

産別適用除外除く

時間当り所定内賃金額 (3手当を除く)	合計	規模別				地域別						年齢別					
		1~9人	10~29人	30人以上	全県						17歳以下	18~19歳	20~54歳	55~59歳	60~64歳	65歳以上	
計	4,644			4,644	4,644								102	3,082	762	698	
円	5			5	5									5			
879	(0.1)			(0.1)	(0.1)									(0.2)			
880	(0.1)			(0.1)	(0.1)									(0.2)			
881	(0.1)			(0.1)	(0.1)									(0.2)			
882	(0.1)			(0.1)	(0.1)									(0.2)			
883	(0.1)			(0.1)	(0.1)									(0.2)			
884	(0.1)			(0.1)	(0.1)									(0.2)			
885	(0.1)			(0.1)	(0.1)									(0.2)			
886	(0.1)			(0.1)	(0.1)									(0.2)			
887	(0.1)			(0.1)	(0.1)									(0.2)			
888	(0.1)			(0.1)	(0.1)									(0.2)			
889	(0.1)			(0.1)	(0.1)									(0.2)			
890	(5.2)			240	(5.2)								29	118	36	57	
891	(5.2)			240	(5.2)								29	118	36	57	
892	(5.2)			240	(5.2)								29	118	36	57	
893	(5.2)			240	(5.2)								29	118	36	57	
894	(5.2)			240	(5.2)								29	118	36	57	
895	(5.5)			256	(5.5)								29	129	41	57	
896	(5.5)			256	(5.5)								29	129	41	57	
897	(5.5)			256	(5.5)								29	129	41	57	
898	(5.5)			256	(5.5)								29	129	41	57	
899	(5.5)			256	(5.5)								29	129	41	57	
900	(7.3)			339	(7.3)								29	204	49	57	
901	(7.3)			339	(7.3)								29	204	49	57	
902	(7.3)			339	(7.3)								29	204	49	57	
903	(7.3)			339	(7.3)								29	204	49	57	
904	(7.3)			339	(7.3)								29	204	49	57	

905 -	905	358	(7.7)	358	(7.7)	358	(7.7)	29	(28.4)	217	(7.1)	55	(7.2)	57	(8.1)
906 -	906	358	(7.7)	358	(7.7)	358	(7.7)	29	(28.4)	217	(7.1)	55	(7.2)	57	(8.1)
907 -	907	358	(7.7)	358	(7.7)	358	(7.7)	29	(28.4)	217	(7.1)	55	(7.2)	57	(8.1)
908 -	908	358	(7.7)	358	(7.7)	358	(7.7)	29	(28.4)	217	(7.1)	55	(7.2)	57	(8.1)
909	909	358	(7.7)	358	(7.7)	358	(7.7)	29	(28.4)	217	(7.1)	55	(7.2)	57	(8.1)
910	910	471	(10.1)	471	(10.1)	471	(10.1)	29	(28.4)	307	(10.0)	73	(9.6)	62	(8.9)
911	911	477	(10.3)	477	(10.3)	477	(10.3)	29	(28.4)	312	(10.1)	73	(9.6)	62	(8.9)
912	912	477	(10.3)	477	(10.3)	477	(10.3)	29	(28.4)	312	(10.1)	73	(9.6)	62	(8.9)
913	913	482	(10.4)	482	(10.4)	482	(10.4)	29	(28.4)	312	(10.1)	73	(9.6)	67	(9.7)
914	914	482	(10.4)	482	(10.4)	482	(10.4)	29	(28.4)	312	(10.1)	73	(9.6)	67	(9.7)
915	915	548	(11.8)	548	(11.8)	548	(11.8)	29	(28.4)	373	(12.1)	89	(11.7)	73	(10.4)
916	916	548	(11.8)	548	(11.8)	548	(11.8)	29	(28.4)	373	(12.1)	89	(11.7)	73	(10.4)
917	917	548	(11.8)	548	(11.8)	548	(11.8)	29	(28.4)	373	(12.1)	89	(11.7)	73	(10.4)
918	918	548	(11.8)	548	(11.8)	548	(11.8)	29	(28.4)	373	(12.1)	89	(11.7)	73	(10.4)
919	919	548	(11.8)	548	(11.8)	548	(11.8)	29	(28.4)	373	(12.1)	89	(11.7)	73	(10.4)
920	920	678	(14.6)	678	(14.6)	678	(14.6)	39	(38.3)	478	(15.5)	89	(11.7)	73	(10.4)
921	921	678	(14.6)	678	(14.6)	678	(14.6)	39	(38.3)	478	(15.5)	89	(11.7)	73	(10.4)
922	922	678	(14.6)	678	(14.6)	678	(14.6)	39	(38.3)	478	(15.5)	89	(11.7)	73	(10.4)
923	923	684	(14.7)	684	(14.7)	684	(14.7)	39	(38.3)	483	(15.7)	89	(11.7)	73	(10.4)
924	924	684	(14.7)	684	(14.7)	684	(14.7)	39	(38.3)	483	(15.7)	89	(11.7)	73	(10.4)
925	925	723	(15.6)	723	(15.6)	723	(15.6)	39	(38.3)	512	(16.6)	99	(13.0)	73	(10.4)
926	926	728	(15.7)	728	(15.7)	728	(15.7)	39	(38.3)	517	(16.8)	99	(13.0)	73	(10.4)
927	927	728	(15.7)	728	(15.7)	728	(15.7)	39	(38.3)	517	(16.8)	99	(13.0)	73	(10.4)
928	928	728	(15.7)	728	(15.7)	728	(15.7)	39	(38.3)	517	(16.8)	99	(13.0)	73	(10.4)
929	929	728	(15.7)	728	(15.7)	728	(15.7)	39	(38.3)	517	(16.8)	99	(13.0)	73	(10.4)
930	930	852	(18.4)	852	(18.4)	852	(18.4)	60	(58.9)	575	(18.6)	125	(16.4)	93	(13.3)
931	931	852	(18.4)	852	(18.4)	852	(18.4)	60	(58.9)	575	(18.6)	125	(16.4)	93	(13.3)
932	932	852	(18.4)	852	(18.4)	852	(18.4)	60	(58.9)	575	(18.6)	125	(16.4)	93	(13.3)
933	933	852	(18.4)	852	(18.4)	852	(18.4)	60	(58.9)	575	(18.6)	125	(16.4)	93	(13.3)

934	852 (18.4)	852 (18.4)		852 (18.4)					60 (58.9)	575 (18.6)	125 (16.4)	93 (13.3)
935	1,183 (25.5)	1,183 (25.5)		1,183 (25.5)					60 (58.9)	812 (26.4)	179 (23.5)	132 (18.9)
936	1,188 (25.6)	1,188 (25.6)		1,188 (25.6)					60 (58.9)	817 (26.5)	179 (23.5)	132 (18.9)
937	1,193 (25.7)	1,193 (25.7)		1,193 (25.7)					60 (58.9)	817 (26.5)	179 (23.5)	137 (19.7)
938	1,193 (25.7)	1,193 (25.7)		1,193 (25.7)					60 (58.9)	817 (26.5)	179 (23.5)	137 (19.7)
939	1,193 (25.7)	1,193 (25.7)		1,193 (25.7)					60 (58.9)	817 (26.5)	179 (23.5)	137 (19.7)
940	1,323 (28.5)	1,323 (28.5)		1,323 (28.5)					60 (58.9)	910 (29.5)	195 (25.5)	158 (22.7)
941	1,621 (34.9)	1,621 (34.9)		1,621 (34.9)					60 (58.9)	1,080 (35.1)	246 (32.3)	235 (33.6)
950	1,731 (37.3)	1,731 (37.3)		1,731 (37.3)					60 (58.9)	1,143 (37.1)	256 (33.6)	271 (38.9)
960	1,851 (39.9)	1,851 (39.9)		1,851 (39.9)					60 (58.9)	1,227 (39.8)	277 (36.4)	287 (41.1)
970	2,025 (43.6)	2,025 (43.6)		2,025 (43.6)					60 (58.9)	1,345 (43.6)	303 (39.7)	318 (45.5)
980	2,093 (45.1)	2,093 (45.1)		2,093 (45.1)					60 (58.9)	1,379 (44.7)	326 (42.8)	328 (47.0)
990	2,148 (46.2)	2,148 (46.2)		2,148 (46.2)					60 (58.9)	1,418 (46.0)	336 (44.1)	333 (47.7)
1000	3,131 (67.4)	3,131 (67.4)		3,131 (67.4)					70 (65.2)	2,086 (67.7)	476 (62.4)	498 (71.4)
1100	4,644 (100.0)	4,644 (100.0)		4,644 (100.0)					102 (100.0)	3,082 (100.0)	762 (100.0)	698 (100.0)
平均賃金額	157,387	157,387		157,387					104,899	160,346	163,451	145,349
時間当たり労働時間数	1,187	1,187		1,187					1,005	1,199	1,217	1,124
乗1・20分位数	890	890		890					99	129	129	125
乗1・10分位数	910	910		910					890	900	895	890
乗1・4分位数	935	935		935					890	911	920	915
中4分位数	1,015	1,015		1,015					890	935	940	945
差係数	0.1278	0.1278		0.1278					0.1296	0.1510	0.1305	0.1053
	0.1278	0.1278		0.1278					0.1296	0.1510	0.1305	0.1053

【上段】 累積労働時間数

【下段】 累積係数

総括表(2) (産業・就業形態別の賃金階級別、性別年齢別表)
05年

明細11：百貨店・総合スーパー 就業形態：(全て)

産別適用除外除く

時間当り所定内賃金額 (3手当を除く)	合計		男					女					
	男性計	17歳以下	18~19歳	20~54歳	55~59歳	60~64歳	65歳以上	女性計	17歳以下	18~19歳	20~54歳	55~59歳	60~64歳
計	1,137		50	794	141	153		3,507		52	2,288	622	545
880 -	5							5			5		
881 -	5							(0.1)			(0.2)		
882 -	5							(0.1)			(0.2)		
883 -	5							(0.1)			(0.2)		
884 -	5							(0.1)			(0.2)		
885 -	5							(0.1)			(0.2)		
886 -	5							(0.1)			(0.2)		
887 -	5							(0.1)			(0.2)		
888 -	5							(0.1)			(0.2)		
889 -	5							(0.1)			(0.2)		
890 -	240	71	24	21	5	21		169		5	97	31	36
891 -	240	71	24	21	5	21		(4.8)		(10.0)	(4.2)	(5.0)	(6.6)
892 -	240	71	24	21	5	21		169		5	97	31	36
893 -	240	71	24	21	5	21		(4.8)		(10.0)	(4.2)	(5.0)	(6.6)
894 -	256	71	24	21	5	21		169		5	97	31	36
895 -	256	71	24	21	5	21		(4.8)		(10.0)	(4.2)	(5.0)	(6.6)
896 -	256	71	24	21	5	21		185		5	108	36	36
897 -	256	71	24	21	5	21		(5.3)		(10.0)	(4.7)	(5.8)	(6.6)
898 -	256	71	24	21	5	21		185		5	108	36	36
899 -	256	71	24	21	5	21		(5.3)		(10.0)	(4.7)	(5.8)	(6.6)
900 -	339	87	24	38	5	21		252		5	167	44	36
901 -	339	87	24	38	5	21		(7.2)		(10.0)	(7.3)	(7.1)	(6.6)
902 -	339	87	24	38	5	21		252		5	167	44	36
903 -	339	87	24	38	5	21		(7.2)		(10.0)	(7.3)	(7.1)	(6.6)
904 -	339	87	24	38	5	21		252		5	167	44	36
								(7.2)		(10.0)	(7.3)	(7.1)	(6.6)

905 -	905	358 (7.7)	87 (7.7)		24 (47.7)	38 (4.7)	5 (3.7)	21 (13.5)		271 (7.7)	180 (7.9)	50 (8.0)	36 (6.6)
906 -	906	358 (7.7)	87 (7.7)		24 (47.7)	38 (4.7)	5 (3.7)	21 (13.5)		271 (7.7)	180 (7.9)	50 (8.0)	36 (6.6)
907 -	907	358 (7.7)	87 (7.7)		24 (47.7)	38 (4.7)	5 (3.7)	21 (13.5)		271 (7.7)	180 (7.9)	50 (8.0)	36 (6.6)
908 -	908	358 (7.7)	87 (7.7)		24 (47.7)	38 (4.7)	5 (3.7)	21 (13.5)		271 (7.7)	180 (7.9)	50 (8.0)	36 (6.6)
909	909	358 (7.7)	87 (7.7)		24 (47.7)	38 (4.7)	5 (3.7)	21 (13.5)		271 (7.7)	180 (7.9)	50 (8.0)	36 (6.6)
910	910	471 (10.1)	98 (8.6)		24 (47.7)	43 (5.4)	10 (7.4)	21 (13.5)		374 (10.7)	264 (11.5)	63 (10.1)	41 (7.6)
911	911	477 (10.3)	98 (8.6)		24 (47.7)	43 (5.4)	10 (7.4)	21 (13.5)		379 (10.8)	269 (11.8)	63 (10.1)	41 (7.6)
912	912	477 (10.3)	98 (8.6)		24 (47.7)	43 (5.4)	10 (7.4)	21 (13.5)		379 (10.8)	269 (11.8)	63 (10.1)	41 (7.6)
913	913	482 (10.4)	98 (8.6)		24 (47.7)	43 (5.4)	10 (7.4)	21 (13.5)		384 (11.0)	269 (11.8)	63 (10.1)	47 (8.6)
914	914	482 (10.4)	98 (8.6)		24 (47.7)	43 (5.4)	10 (7.4)	21 (13.5)		384 (11.0)	269 (11.8)	63 (10.1)	47 (8.6)
915	915	548 (11.8)	106 (9.3)		24 (47.7)	51 (6.4)	10 (7.4)	21 (13.5)		443 (12.6)	322 (14.1)	63 (10.1)	52 (9.5)
916	916	548 (11.8)	106 (9.3)		24 (47.7)	51 (6.4)	10 (7.4)	21 (13.5)		443 (12.6)	322 (14.1)	63 (10.1)	52 (9.5)
917	917	548 (11.8)	106 (9.3)		24 (47.7)	51 (6.4)	10 (7.4)	21 (13.5)		443 (12.6)	322 (14.1)	63 (10.1)	52 (9.5)
918	918	548 (11.8)	106 (9.3)		24 (47.7)	51 (6.4)	10 (7.4)	21 (13.5)		443 (12.6)	322 (14.1)	63 (10.1)	52 (9.5)
919	919	548 (11.8)	106 (9.3)		24 (47.7)	51 (6.4)	10 (7.4)	21 (13.5)		443 (12.6)	322 (14.1)	63 (10.1)	52 (9.5)
920	920	678 (14.6)	153 (13.4)		29 (57.8)	88 (11.0)	16 (11.1)	21 (13.5)		526 (15.0)	390 (17.1)	73 (11.8)	52 (9.5)
921	921	678 (14.6)	153 (13.4)		29 (57.8)	88 (11.0)	16 (11.1)	21 (13.5)		526 (15.0)	390 (17.1)	73 (11.8)	52 (9.5)
922	922	678 (14.6)	153 (13.4)		29 (57.8)	88 (11.0)	16 (11.1)	21 (13.5)		526 (15.0)	390 (17.1)	73 (11.8)	52 (9.5)
923	923	684 (14.7)	153 (13.4)		29 (57.8)	88 (11.0)	16 (11.1)	21 (13.5)		531 (15.1)	396 (17.3)	73 (11.8)	52 (9.5)
924	924	684 (14.7)	153 (13.4)		29 (57.8)	88 (11.0)	16 (11.1)	21 (13.5)		531 (15.1)	396 (17.3)	73 (11.8)	52 (9.5)
925	925	723 (15.6)	158 (13.9)		29 (57.8)	93 (11.7)	16 (11.1)	21 (13.5)		565 (16.1)	419 (18.3)	83 (13.4)	52 (9.5)
926	926	728 (15.7)	158 (13.9)		29 (57.8)	93 (11.7)	16 (11.1)	21 (13.5)		570 (16.3)	425 (18.6)	83 (13.4)	52 (9.5)
927	927	728 (15.7)	158 (13.9)		29 (57.8)	93 (11.7)	16 (11.1)	21 (13.5)		570 (16.3)	425 (18.6)	83 (13.4)	52 (9.5)
928	928	728 (15.7)	158 (13.9)		29 (57.8)	93 (11.7)	16 (11.1)	21 (13.5)		570 (16.3)	425 (18.6)	83 (13.4)	52 (9.5)
929	929	728 (15.7)	158 (13.9)		29 (57.8)	93 (11.7)	16 (11.1)	21 (13.5)		570 (16.3)	425 (18.6)	83 (13.4)	52 (9.5)
930	930	852 (18.4)	179 (15.7)		44 (89.3)	98 (12.4)	16 (11.1)	21 (13.5)		674 (19.2)	476 (20.8)	109 (17.6)	72 (13.3)
931	931	852 (18.4)	179 (15.7)		44 (89.3)	98 (12.4)	16 (11.1)	21 (13.5)		674 (19.2)	476 (20.8)	109 (17.6)	72 (13.3)
932	932	852 (18.4)	179 (15.7)		44 (89.3)	98 (12.4)	16 (11.1)	21 (13.5)		674 (19.2)	476 (20.8)	109 (17.6)	72 (13.3)
933	933	852 (18.4)	179 (15.7)		44 (89.3)	98 (12.4)	16 (11.1)	21 (13.5)		674 (19.2)	476 (20.8)	109 (17.6)	72 (13.3)

934	852	179	44	98	21	674	476	109	72
934	(18.4)	(15.7)	(89.3)	(12.4)	(13.5)	(19.2)	(20.8)	(17.6)	(13.3)
935	1,183	237	44	141	36	945	671	163	96
935	(25.5)	(20.9)	(89.3)	(17.8)	(23.5)	(27.0)	(29.3)	(26.2)	(17.6)
936	1,188	237	44	141	36	951	676	163	96
936	(25.6)	(20.9)	(89.3)	(17.8)	(23.5)	(27.1)	(29.5)	(26.2)	(17.6)
937	1,193	237	44	141	36	956	676	163	102
937	(25.7)	(20.9)	(89.3)	(17.8)	(23.5)	(27.3)	(29.5)	(26.2)	(18.6)
938	1,193	237	44	141	36	956	676	163	102
938	(25.7)	(20.9)	(89.3)	(17.8)	(23.5)	(27.3)	(29.5)	(26.2)	(18.6)
939	1,323	253	44	157	36	1,070	753	179	123
940	(28.5)	(22.2)	(89.3)	(19.8)	(23.5)	(30.5)	(32.9)	(28.8)	(22.5)
941	1,621	297	44	182	55	1,323	898	230	179
941	(34.9)	(26.2)	(89.3)	(22.9)	(36.2)	(37.7)	(39.3)	(37.0)	(32.9)
950	1,731	308	44	187	61	1,423	956	241	211
950	(37.3)	(27.1)	(89.3)	(23.6)	(39.6)	(40.6)	(41.8)	(38.7)	(38.7)
960	1,851	339	44	213	66	1,512	1,014	262	221
960	(39.9)	(29.8)	(89.3)	(26.9)	(42.9)	(43.1)	(44.3)	(42.1)	(40.6)
970	2,025	363	44	233	71	1,662	1,112	287	247
970	(43.6)	(32.0)	(89.3)	(29.3)	(46.1)	(47.4)	(48.6)	(46.2)	(45.3)
980	2,093	372	44	233	71	1,721	1,146	302	257
980	(45.1)	(32.7)	(89.3)	(29.3)	(46.1)	(49.1)	(50.1)	(48.6)	(47.2)
990	2,148	372	44	233	71	1,776	1,185	313	262
990	(46.2)	(32.7)	(89.3)	(29.3)	(46.1)	(50.6)	(51.8)	(50.3)	(48.1)
1,000	3,131	541	50	382	76	2,590	1,705	442	423
1,000	(67.4)	(47.6)	(100.0)	(48.1)	(49.5)	(73.8)	(74.5)	(71.1)	(71.5)
1,100	4,644	1,137		794	153	3,507	2,288	622	545
1,100	(100.0)	(100.0)		(100.0)	(100.0)	(100.0)	(100.0)	(100.0)	(100.0)
平均賃金額	157,387	211,102	67,988	213,156	188,061	139,968	142,021	138,180	133,363
月一人当たり労働時間数	1,187	1,486	919	1,491	1,334	1,098	1,098	1,080	1,065
1・2 0 分位	128	134	74	136	145	125	126	125	122
1・1 0 分位	890	890	890	910	890	895	900	890	890
1・0 分位	910	920	890	920	890	910	910	910	930
1・4 分位	935	945	965	920	945	935	935	935	945
1.015	1,165	1,165	920	1,150	1,173	995	985	990	1,010
中位	0.1278	0.39888	0.0220	0.4058	0.2871	0.0854	0.0844	0.0959	0.0675
差									
係数									
【上段】									
【下段】									
累積労働時間									
累積構成比									

総括表(1) (産業・就業形態別の賃金階級別、規模別、地域別、年齢別表)
05年

明細12: その他の各種商品小売業 就業形態: (全て)

産別適用除外除く

時間当り所定内賃金額 (3手当を除く)	合計			地域別						年齢別				
	計	規模別		全県	17歳以下	18~19歳	20~54歳	55~59歳	60~64歳	65歳以上	年齢別			
		1~9人	10~29人								30人以上	17歳以下	18~19歳	20~54歳
計	90	72	18	90				65	9	16				
円														
879														
880 -														
881 -														
882 -														
883 -														
884 -														
885 -														
886 -														
887 -														
888 -														
889 -														
890 -	11 (11.7)	11 (14.6)	18	11 (11.7)				5 (8.0)	2 (20.0)	4 (22.2)				
891 -	11 (11.7)	11 (14.6)		11 (11.7)				5 (8.0)	2 (20.0)	4 (22.2)				
892 -	11 (11.7)	11 (14.6)		11 (11.7)				5 (8.0)	2 (20.0)	4 (22.2)				
893 -	11 (11.7)	11 (14.6)		11 (11.7)				5 (8.0)	2 (20.0)	4 (22.2)				
894 -	11 (11.7)	11 (14.6)		11 (11.7)				5 (8.0)	2 (20.0)	4 (22.2)				
895 -	11 (11.7)	11 (14.6)		11 (11.7)				5 (8.0)	2 (20.0)	4 (22.2)				
896 -	11 (11.7)	11 (14.6)		11 (11.7)				5 (8.0)	2 (20.0)	4 (22.2)				
897 -	11 (11.7)	11 (14.6)		11 (11.7)				5 (8.0)	2 (20.0)	4 (22.2)				
898 -	11 (11.7)	11 (14.6)		11 (11.7)				5 (8.0)	2 (20.0)	4 (22.2)				
899 -	11 (11.7)	11 (14.6)		11 (11.7)				5 (8.0)	2 (20.0)	4 (22.2)				
900 -	18 (19.5)	18 (24.4)		18 (19.5)				9 (13.4)	4 (40.0)	5 (33.3)				
901 -	18 (19.5)	18 (24.4)		18 (19.5)				9 (13.4)	4 (40.0)	5 (33.3)				
902 -	18 (19.5)	18 (24.4)		18 (19.5)				9 (13.4)	4 (40.0)	5 (33.3)				
903 -	18 (19.5)	18 (24.4)		18 (19.5)				9 (13.4)	4 (40.0)	5 (33.3)				
904 -	18 (19.5)	18 (24.4)		18 (19.5)				9 (13.4)	4 (40.0)	5 (33.3)				

905 -	905	18 (19.5)	18 (24.4)	18 (19.5)							18 (19.5)						9 (13.4)	4 (40.0)	5 (33.3)
906 -	906	18 (19.5)	18 (24.4)	18 (19.5)							18 (19.5)						9 (13.4)	4 (40.0)	5 (33.3)
907 -	907	18 (19.5)	18 (24.4)	18 (19.5)							18 (19.5)						9 (13.4)	4 (40.0)	5 (33.3)
908 -	908	19 (21.4)	19 (26.8)	19 (21.4)							19 (21.4)						11 (16.1)	4 (40.0)	5 (33.3)
909	909	19 (21.4)	19 (26.8)	19 (21.4)							19 (21.4)						11 (16.1)	4 (40.0)	5 (33.3)
910	910	19 (21.4)	19 (26.8)	19 (21.4)							19 (21.4)						11 (16.1)	4 (40.0)	5 (33.3)
911	911	19 (21.4)	19 (26.8)	19 (21.4)							19 (21.4)						11 (16.1)	4 (40.0)	5 (33.3)
912	912	19 (21.4)	19 (26.8)	19 (21.4)							19 (21.4)						11 (16.1)	4 (40.0)	5 (33.3)
913	913	19 (21.4)	19 (26.8)	19 (21.4)							19 (21.4)						11 (16.1)	4 (40.0)	5 (33.3)
914	914	19 (21.4)	19 (26.8)	19 (21.4)							19 (21.4)						11 (16.1)	4 (40.0)	5 (33.3)
915	915	19 (21.4)	19 (26.8)	19 (21.4)							19 (21.4)						11 (16.1)	4 (40.0)	5 (33.3)
916	916	19 (21.4)	19 (26.8)	19 (21.4)							19 (21.4)						11 (16.1)	4 (40.0)	5 (33.3)
917	917	19 (21.4)	19 (26.8)	19 (21.4)							19 (21.4)						11 (16.1)	4 (40.0)	5 (33.3)
918	918	19 (21.4)	19 (26.8)	19 (21.4)							19 (21.4)						11 (16.1)	4 (40.0)	5 (33.3)
919	919	19 (21.4)	19 (26.8)	19 (21.4)							19 (21.4)						11 (16.1)	4 (40.0)	5 (33.3)
920	920	19 (21.4)	19 (26.8)	19 (21.4)							19 (21.4)						11 (16.1)	4 (40.0)	5 (33.3)
921	921	19 (21.4)	19 (26.8)	19 (21.4)							19 (21.4)						11 (16.1)	4 (40.0)	5 (33.3)
922	922	21 (23.4)	21 (29.3)	21 (23.4)							21 (23.4)						12 (18.8)	4 (40.0)	5 (33.3)
923	923	21 (23.4)	21 (29.3)	21 (23.4)							21 (23.4)						12 (18.8)	4 (40.0)	5 (33.3)
924	924	21 (23.4)	21 (29.3)	21 (23.4)							21 (23.4)						12 (18.8)	4 (40.0)	5 (33.3)
925	925	21 (23.4)	21 (29.3)	21 (23.4)							21 (23.4)						12 (18.8)	4 (40.0)	5 (33.3)
926	926	21 (23.4)	21 (29.3)	21 (23.4)							21 (23.4)						12 (18.8)	4 (40.0)	5 (33.3)
927	927	21 (23.4)	21 (29.3)	21 (23.4)							21 (23.4)						12 (18.8)	4 (40.0)	5 (33.3)
928	928	21 (23.4)	21 (29.3)	21 (23.4)							21 (23.4)						12 (18.8)	4 (40.0)	5 (33.3)
929	929	21 (23.4)	21 (29.3)	21 (23.4)							21 (23.4)						12 (18.8)	4 (40.0)	5 (33.3)
930	930	21 (23.4)	21 (29.3)	21 (23.4)							21 (23.4)						12 (18.8)	4 (40.0)	5 (33.3)
931	931	21 (23.4)	21 (29.3)	21 (23.4)							21 (23.4)						12 (18.8)	4 (40.0)	5 (33.3)
932	932	21 (23.4)	21 (29.3)	21 (23.4)							21 (23.4)						12 (18.8)	4 (40.0)	5 (33.3)
933	933	21 (23.4)	21 (29.3)	21 (23.4)							21 (23.4)						12 (18.8)	4 (40.0)	5 (33.3)

934	934	21	(23.4)	21	(29.3)	21	(23.4)	21	(23.4)	12	(18.8)	4	(40.0)	5	(33.3)
935	935	21	(23.4)	21	(29.3)	21	(23.4)	21	(23.4)	12	(18.8)	4	(40.0)	5	(33.3)
936	936	21	(23.4)	21	(29.3)	21	(23.4)	21	(23.4)	12	(18.8)	4	(40.0)	5	(33.3)
937	937	21	(23.4)	21	(29.3)	21	(23.4)	21	(23.4)	12	(18.8)	4	(40.0)	5	(33.3)
938	938	21	(23.4)	21	(29.3)	21	(23.4)	21	(23.4)	12	(18.8)	4	(40.0)	5	(33.3)
939	939	21	(23.4)	21	(29.3)	21	(23.4)	21	(23.4)	12	(18.8)	4	(40.0)	5	(33.3)
940	940	21	(23.4)	21	(29.3)	21	(23.4)	21	(23.4)	12	(18.8)	4	(40.0)	5	(33.3)
941	949	23	(25.3)	23	(31.7)	23	(25.3)	23	(25.3)	12	(18.8)	5	(60.0)	5	(33.3)
950	959	28	(31.2)	28	(39.0)	28	(31.2)	28	(31.2)	16	(24.1)	5	(60.0)	7	(44.4)
960	969	28	(31.2)	28	(39.0)	28	(31.2)	28	(31.2)	16	(24.1)	5	(60.0)	7	(44.4)
970	979	32	(35.1)	32	(43.9)	32	(35.1)	32	(35.1)	19	(29.5)	5	(60.0)	7	(44.4)
980	989	32	(35.1)	32	(43.9)	32	(35.1)	32	(35.1)	19	(29.5)	5	(60.0)	7	(44.4)
990	999	61	(68.0)	49	(68.3)	61	(68.0)	61	(68.0)	45	(69.3)	7	(80.0)	9	(55.6)
1000	1099	90	(100.0)	72	(100.0)	90	(100.0)	90	(100.0)	65	(100.0)	9	(100.0)	16	(100.0)
平均賃金額		170,296	167,629	180,926		170,296	170,296			175,772		142,903		162,826	
月一人当たり労働時間数		1,131	1,121	1,175		1,131	1,131			1,152		978		1,131	
係1・2 0 分位の数		890	890	151		890	890			149		144		138	
係1・1 0 分位の数		890	890	1,000		890	890			890		890		890	
係1・4 分位の数		942	908	1,010		942	942			900		900		900	
四分位係数		1.020	1.030	1.011		1.020	1.020			1.020		942		1.078	
【上段】	累積労働係数	0.0971	0.1067	0.0645		0.0971	0.0971			0.0784		0.0694		0.2021	
【下段】	累積構成比														

総括表(2) (産業・就業形態別の賃金階級別、性別年齢別表)
05年

明細12：その他の各種商品小売業 就業形態：(全て)

産別適用除外除く

時間当り所定内賃金額 (3手当を除く)	合計		男					女							
	計	男性計	17歳以下	18~19歳	20~54歳	55~59歳	60~64歳	65歳以上	女性計	17歳以下	18~19歳	20~54歳	55~59歳	60~64歳	65歳以上
計	90	12			9		4		78			57	9	12	
円															
879															
880															
881															
882															
883															
884															
885															
886															
887															
888															
889															
890		11							11			5	2	4	
		(11.7)							(13.5)			(9.3)	(20.0)	(28.6)	
891		11							11			5	2	4	
		(11.7)							(13.5)			(9.3)	(20.0)	(28.6)	
892		11							11			5	2	4	
		(11.7)							(13.5)			(9.3)	(20.0)	(28.6)	
893		11							11			5	2	4	
		(11.7)							(13.5)			(9.3)	(20.0)	(28.6)	
894		11							11			5	2	4	
		(11.7)							(13.5)			(9.3)	(20.0)	(28.6)	
895		11							11			5	2	4	
		(11.7)							(13.5)			(9.3)	(20.0)	(28.6)	
896		11							11			5	2	4	
		(11.7)							(13.5)			(9.3)	(20.0)	(28.6)	
897		11							11			5	2	4	
		(11.7)							(13.5)			(9.3)	(20.0)	(28.6)	
898		11							11			5	2	4	
		(11.7)							(13.5)			(9.3)	(20.0)	(28.6)	
899		11							11			5	2	4	
		(11.7)							(13.5)			(9.3)	(20.0)	(28.6)	
900		18							18			9	4	5	
		(19.5)							(22.5)			(15.4)	(40.0)	(42.9)	
901		18							18			9	4	5	
		(19.5)							(22.5)			(15.4)	(40.0)	(42.9)	
902		18							18			9	4	5	
		(19.5)							(22.5)			(15.4)	(40.0)	(42.9)	
903		18							18			9	4	5	
		(19.5)							(22.5)			(15.4)	(40.0)	(42.9)	
904		18							18			9	4	5	
		(19.5)							(22.5)			(15.4)	(40.0)	(42.9)	

905 -	905	18	(19.5)									18	(22.5)				9	(15.4)	4	(40.0)	5	(42.9)
906 -	906	18	(19.5)									18	(22.5)				9	(15.4)	4	(40.0)	5	(42.9)
907 -	907	18	(19.5)									18	(22.5)				9	(15.4)	4	(40.0)	5	(42.9)
908 -	908	19	(21.4)									19	(24.8)				11	(18.5)	4	(40.0)	5	(42.9)
909	909	19	(21.4)									19	(24.8)				11	(18.5)	4	(40.0)	5	(42.9)
910	910	19	(21.4)									19	(24.8)				11	(18.5)	4	(40.0)	5	(42.9)
911	911	19	(21.4)									19	(24.8)				11	(18.5)	4	(40.0)	5	(42.9)
912	912	19	(21.4)									19	(24.8)				11	(18.5)	4	(40.0)	5	(42.9)
913	913	19	(21.4)									19	(24.8)				11	(18.5)	4	(40.0)	5	(42.9)
914	914	19	(21.4)									19	(24.8)				11	(18.5)	4	(40.0)	5	(42.9)
915	915	19	(21.4)									19	(24.8)				11	(18.5)	4	(40.0)	5	(42.9)
916	916	19	(21.4)									19	(24.8)				11	(18.5)	4	(40.0)	5	(42.9)
917	917	19	(21.4)									19	(24.8)				11	(18.5)	4	(40.0)	5	(42.9)
918	918	19	(21.4)									19	(24.8)				11	(18.5)	4	(40.0)	5	(42.9)
919	919	19	(21.4)									19	(24.8)				11	(18.5)	4	(40.0)	5	(42.9)
920	920	19	(21.4)									19	(24.8)				11	(18.5)	4	(40.0)	5	(42.9)
921	921	19	(21.4)									19	(24.8)				11	(18.5)	4	(40.0)	5	(42.9)
922	922	21	(23.4)									21	(27.0)				12	(21.6)	4	(40.0)	5	(42.9)
923	923	21	(23.4)									21	(27.0)				12	(21.6)	4	(40.0)	5	(42.9)
924	924	21	(23.4)									21	(27.0)				12	(21.6)	4	(40.0)	5	(42.9)
925	925	21	(23.4)									21	(27.0)				12	(21.6)	4	(40.0)	5	(42.9)
926	926	21	(23.4)									21	(27.0)				12	(21.6)	4	(40.0)	5	(42.9)
927	927	21	(23.4)									21	(27.0)				12	(21.6)	4	(40.0)	5	(42.9)
928	928	21	(23.4)									21	(27.0)				12	(21.6)	4	(40.0)	5	(42.9)
929	929	21	(23.4)									21	(27.0)				12	(21.6)	4	(40.0)	5	(42.9)
930	930	21	(23.4)									21	(27.0)				12	(21.6)	4	(40.0)	5	(42.9)
931	931	21	(23.4)									21	(27.0)				12	(21.6)	4	(40.0)	5	(42.9)
932	932	21	(23.4)									21	(27.0)				12	(21.6)	4	(40.0)	5	(42.9)
933	933	21	(23.4)									21	(27.0)				12	(21.6)	4	(40.0)	5	(42.9)

934	934	21	(23.4)								21	(27.0)			12	(21.6)	4	(40.0)	5	(42.9)
935	935	21	(23.4)								21	(27.0)			12	(21.6)	4	(40.0)	5	(42.9)
936	936	21	(23.4)								21	(27.0)			12	(21.6)	4	(40.0)	5	(42.9)
937	937	21	(23.4)								21	(27.0)			12	(21.6)	4	(40.0)	5	(42.9)
938	938	21	(23.4)								21	(27.0)			12	(21.6)	4	(40.0)	5	(42.9)
939	939	21	(23.4)								21	(27.0)			12	(21.6)	4	(40.0)	5	(42.9)
940	940	21	(23.4)								21	(27.0)			12	(21.6)	4	(40.0)	5	(42.9)
941	949	23	(25.3)								23	(29.3)			12	(21.6)	5	(60.0)	7	(42.9)
950	959	28	(31.2)								28	(36.0)			16	(27.8)	5	(60.0)	7	(57.1)
960	969	28	(31.2)								28	(36.0)			16	(27.8)	5	(60.0)	7	(57.1)
970	979	32	(35.1)								32	(40.5)			19	(33.9)	5	(60.0)	7	(57.1)
990	999	32	(35.1)								32	(40.5)			19	(33.9)	5	(60.0)	7	(57.1)
1,000	1,099	61	(88.0)								61	(73.6)			42	(73.1)	7	(80.0)	9	(71.4)
1,100		90	(100.0)								90	(100.0)			57	(100.0)	9	(100.0)	12	(100.0)
平均賃金額		170,296									160,063				165,852		142,903		145,507	
月一人当たり労働時間数		1,131									1,093				1,113		978		1,084	
第1・2・0分位		1,147									1,143				1,146		1,144		1,129	
第1・1・0分位		890									890				890		890		890	
第1・4分位		942									922				950		900		890	
中位		1,020									1,010				1,010		942		950	
差分係数		0.0971									0.0899				0.0760		0.0694		0.2343	

【下段】

【上段】

票價構成比

最低賃金引上げ額・率と影響率の関係表

件名	各種食料品小売業				
業種					
現行の最低賃金額	時 間 額			890円	
未 満 率	0.1%				
項番	時 間 額			影 響 率	未 満 労 働 者 数
	引上げ額	引上げ率	引上げ後時間額		
1	1	0.11	891	5.30	251
2	2	0.22	892	5.30	251
3	3	0.34	893	5.30	251
4	4	0.45	894	5.30	251
5	5	0.56	895	5.30	251
6	6	0.67	896	5.62	266
7	7	0.79	897	5.62	266
8	8	0.90	898	5.62	266
9	9	1.01	899	5.62	266
10	10	1.12	900	5.62	266
11	11	1.24	901	7.54	357
12	12	1.35	902	7.54	357
13	13	1.46	903	7.54	357
14	14	1.57	904	7.54	357
15	15	1.69	905	7.54	357
16	16	1.80	906	7.92	375
17	17	1.91	907	7.92	375
18	18	2.02	908	7.92	375
19	19	2.13	909	7.96	377
20	20	2.25	910	7.96	377
21	21	2.36	911	10.35	490
22	22	2.47	912	10.48	496
23	23	2.58	913	10.48	496
24	24	2.70	914	10.58	501
25	25	2.81	915	10.58	501
26	26	2.92	916	11.98	567
27	27	3.03	917	11.98	567
28	28	3.15	918	11.98	567
29	29	3.26	919	11.98	567
30	30	3.37	920	11.98	567
31	31	3.48	921	14.74	698
32	32	3.60	922	14.74	698
33	33	3.71	923	14.77	699
34	34	3.82	924	14.89	705
35	35	3.93	925	14.89	705

最低賃金引上げ額・率と影響率の関係表

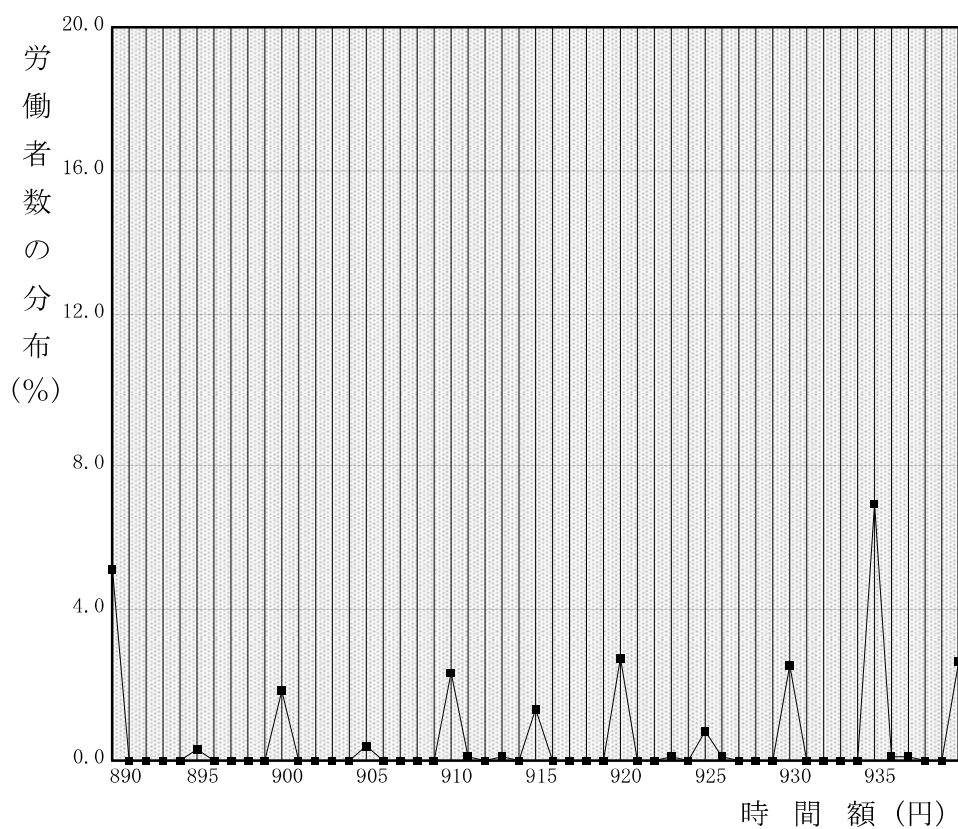
件名	各種食料品小売業				
業種					
現行の最低賃金額	時間額	890円			
未満率	0.1%				
項番	時間額			影響率	未満労働者数
	引上げ額	引上げ率	引上げ後時間額		
36	36	4.04	926	15.72	744
37	37	4.16	927	15.82	749
38	38	4.27	928	15.82	749
39	39	4.38	929	15.82	749
40	40	4.49	930	15.82	749
41	41	4.61	931	18.44	873
42	42	4.72	932	18.44	873
43	43	4.83	933	18.44	873
44	44	4.94	934	18.44	873
45	45	5.06	935	18.44	873
46	46	5.17	936	25.43	1,204
47	47	5.28	937	25.54	1,209
48	48	5.39	938	25.64	1,214
49	49	5.51	939	25.64	1,214
50	50	5.62	940	25.64	1,214

B0-012-00 R 5. 7.24 * 2ページ

最低賃金基礎調査結果

1時間当りの所定内賃金(円)	労働者数(人)	累積度数分布(%)	分布(%)
合計労働者数	4,734	100.0	100.0
889	5	0.1	0.1
890	251	5.3	5.2
891	251	5.3	0.0
892	251	5.3	0.0
893	251	5.3	0.0
894	251	5.3	0.0
895	266	5.6	0.3
896	266	5.6	0.0
897	266	5.6	0.0
898	266	5.6	0.0
899	266	5.6	0.0
900	357	7.5	1.9
901	357	7.5	0.0
902	357	7.5	0.0
903	357	7.5	0.0
904	357	7.5	0.0
905	375	7.9	0.4
906	375	7.9	0.0
907	375	7.9	0.0
908	377	8.0	0.0
909	377	8.0	0.0
910	490	10.4	2.4
911	496	10.5	0.1
912	496	10.5	0.0
913	501	10.6	0.1
914	501	10.6	0.0
915	567	12.0	1.4
916	567	12.0	0.0
917	567	12.0	0.0
918	567	12.0	0.0
919	567	12.0	0.0
920	698	14.7	2.8
921	698	14.7	0.0
922	699	14.8	0.0
923	705	14.9	0.1

時間額に対するその該当労働者数の分布



時間額に対するその該当労働者数の累積度数分布

