

新潟県電子部品・デバイス・電子回路・電気機械器具、
情報通信機械器具製造業最低賃金第1回専門部会

令和5年度最低賃金に関する基礎調査結果 (電子部品・デバイス・電子回路、電気機械器具、情報通信機械器具製造業)

調査方法の概要	1
令和5年度最低賃金基礎調査テーブル表	2
最低賃金に関する基礎調査票	3

「調査の結果」

電気機械器具製造業	(中計06・規模別・年齢別)	4～6
	(中計06・男女別)	7～9
電子部品・デバイス・電子回路製造業	(明細09・規模別・年齢別)	10～12
	(明細09・男女別)	13～15
電気機械器具・情報通信機械器具製造業	(明細10・規模別・年齢別)	16～18
	(明細10・男女別)	19～21
最低賃金引上げ額・率と影響率との関係表		22～23
最低賃金基礎調査結果(分布)表		24～25

(グラフ)

時間額に対するその該当労働者数の分布	26
時間額に対するその該当労働者数の累積度数分布	27

新潟労働局

調査方法の概要

1 調査目的

この調査は、新潟地方最低賃金審議会における最低賃金の改正・決定の審議に資するために、低賃金労働者の賃金実態を的確に把握することを目的とする。

2 調査時期 令和5年6月分賃金

3 調査対象

規模100人未満の「日本標準産業分類によるE28～E30（E2941、E297を除く）」における「事業所母集団データベース（令和3年次フレーム速報）」から一定の方法により無作為抽出された123事業所の労働者2,397人について集計を行ったものである（事業所数復元に基づく集計表）。

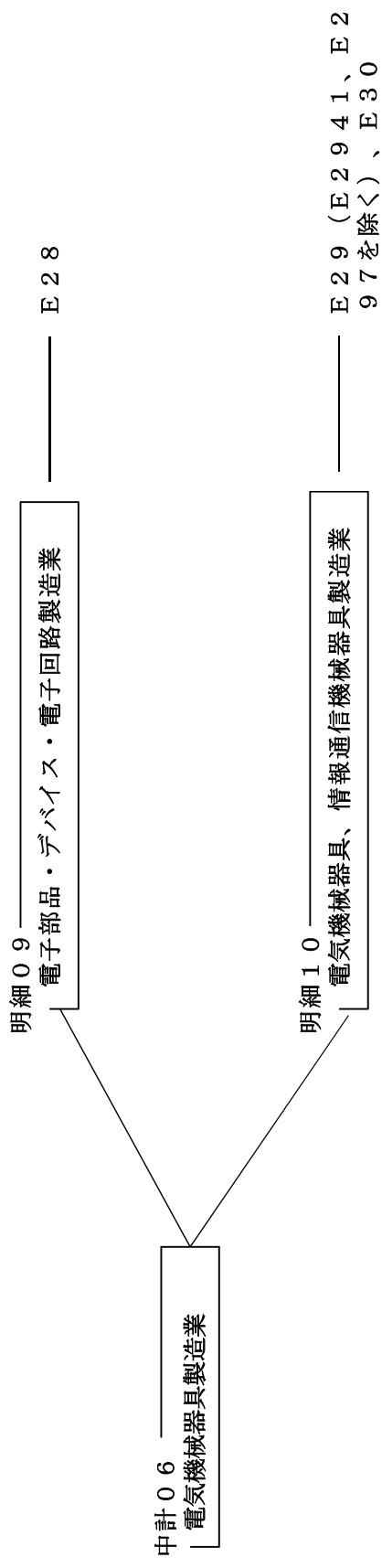
※集計内訳

産 業	事業所数	労働者数
電子部品・デバイス・電子回路	47	1,009
電気機械器具、情報通信機械器具	76	1,388
計	123	2,397

4 総括表の集計区分

令和5年度最低賃金基礎調査テーブル表のとおり。

令和5年度最低賃金基礎調査テーブル表



※ 郵便番号

※ 市区町村番号

※ 事業所番号

※ 産業分類番号
大 中 小

※ 事業所
規模
帯

※ 対象
区分

枚のうち 枚目

最低賃金に関する実態調査

最低賃金に関する基礎調査票

(令和5年6月)

この調査票に記入された事項については、統計以外の目的に使ったり、他に漏らしたりすることはありません。

〔記入上の注意〕

- ※欄は記入しないでください。
令和5年6月1日現在(ただし、2の(8)~(4)については実績ではなく、令和5年6月分の見込み)の状況を記入してください。
- 記入にあたっては、黒又は青のボールペンを使って、□(太線)の中について記入してください。
イ. 数字はすべて1, 2, 3, ……の算用数字を使ってください。
ロ. ○で囲む場合は、いずれか1つの数字を①のように○で囲んでください。
(注1) 労働者には以下の者を除きます。ただし、ロ又はハの者でも、一般の労働者と同じように勤務し、同じ給与規則によって給与を受けている場合は労働者に含めます。
イ. 事業主、社長 ロ. 理事、取締役などの役員 ハ. 家族従業員
(注2) 2の(13)について、例えば土曜日など1日の所定労働時間の半分だけ働く場合は0.5日と数えてください。

連絡先 TEL	-
主要な生産品の名称又は事業の内容(主要とは総売上高の最も多いものをいいます。)	-
記入担当者	
法人番号	

注) 個人事業主の場合、法人番号欄は記入不要です。

1. 事業所に関する事項 (注)

事業所の労働者数(注1) (臨時、パートを含む) 令和5年6月1日現在	男	女	計
	人	人	人

2. 労働者に関する事項

〔上記1の労働者全員について記入してください。ただし、労働者数が30人以上の事業所では、労働者名簿などから、特定の職種等の労働者にかたよらないように、1人おきに選んで、記入してください。〕

(1) 一連番号 10人以上の労働者の10位を記入してください。	(2) 労働者番号 〔番号、記号、氏名(イニシヤル)等の方法でも結構ですが、後に内容についてお尋ねすることがありますのでそうにしておいてください。〕	(3) 性別		(4) 業態 〔パート(アルバイト)とは一般の労働者に比べ、労働時間や給与が少い者です。〕	(5) 年齢 ※月齢	(6) 勤続年数					(7) 職種又は仕事の内容 〔※対象区分が2の事業所のみ記入してください。例えば、プレス工、溶接工、金属検査工、清片付け、洗浄、選別、はんだ付けなどと具体的に記入してください。なお、技能習得中の場合は(技能習得中)と記入してください。〕	(8) 基本給の賃金形態及び6月の基本給額 ・賃金形態が月給なら月給を、日給なら日給を、時間給なら時間額を、記入してください。 ・月給の場合は、実績でなく、欠勤することなく働いた場合(出来高制の場合は通常の能率で働いた場合)に支払われるべき金額を記入してください。		(9) 6月分の諸手当(月額) 6月の所定労働日数を調整した場合に支払われるべき手当の月額を記入してください。		(10) 精進手当 支給がない場合は0を記入してください。	(11) 通勤手当 支給がない場合は0を記入してください。	(12) その他の手当 〔ただし、他の手当(特別手当、休日手当、前払手当、賞与等)は含まれません。支給がない場合は0を記入してください。〕	(13) (注II) 月間所定労働日数 月の所定労働日数を記入してください。休日労働は含まないで下さい。	(14) ※ 事務処理欄 (14) 1日の所定労働時間 休憩時間を除く。
		男	女			1	2	3	4	5		6	月口給	時間給	日					
1		1	2	1	2	1	2	3	4	5	6									
2		1	2	1	2	1	2	3	4	5	6									
3		1	2	1	2	1	2	3	4	5	6									
4		1	2	1	2	1	2	3	4	5	6									
5		1	2	1	2	1	2	3	4	5	6									
6		1	2	1	2	1	2	3	4	5	6									
7		1	2	1	2	1	2	3	4	5	6									
8		1	2	1	2	1	2	3	4	5	6									
9		1	2	1	2	1	2	3	4	5	6									
0		1	2	1	2	1	2	3	4	5	6									

(注) 2枚目以降については、「1. 事業所に関する事項」欄は記入する必要はありません。



政府統計

05年
 総括表(1) (産業・就業形態別の賃金総額総別、規模別、地域別、年齢別表)
 中計06(明細09~10)
 就業形態:(全て)
 産別適用除外除く

時間当り所定内賃金額 (3手当を除く)	合計		地域別					年齢別						
	1~9人		10~29人		30~99人			全県		地域別				
	1~9人	10~29人	10~29人	30~99人	30~99人	17歳以下	18~19歳	20~54歳	55~59歳	60~64歳	65歳以上			
計	8,201	624	1,557	6,020	8,201			60	6,097	1,209	836			
円	956	139	166	651	956			15	679	107	156			
954	(11.7)	(22.3)	(10.7)	(10.8)	(11.7)			(24.3)	(11.1)	(8.8)	(18.7)			
955	956	139	166	651	956			15	679	107	156			
	(11.7)	(22.3)	(10.7)	(10.8)	(11.7)			(24.3)	(11.1)	(8.8)	(18.7)			
955 -	982	139	166	677	982			15	700	111	156			
	(12.0)	(22.3)	(10.7)	(11.2)	(12.0)			(24.3)	(9.2)	(11.5)	(18.7)			
956 -	1,007	143	166	698	1,007			15	717	114	160			
	(12.3)	(22.9)	(10.7)	(11.6)	(12.3)			(24.3)	(9.5)	(11.8)	(19.2)			
957 -	1,007	143	166	698	1,007			15	717	114	160			
	(12.3)	(22.9)	(10.7)	(11.6)	(12.3)			(24.3)	(9.5)	(11.8)	(19.2)			
958 -	1,013	143	166	704	1,013			15	723	114	160			
	(12.3)	(22.9)	(10.7)	(11.7)	(12.3)			(24.3)	(9.5)	(11.8)	(19.2)			
959 -	1,034	143	166	725	1,034			15	736	123	160			
	(12.6)	(22.9)	(10.7)	(12.0)	(12.6)			(24.3)	(10.2)	(12.1)	(19.2)			
960 -	1,034	143	166	725	1,034			15	736	123	160			
	(12.6)	(22.9)	(10.7)	(12.0)	(12.6)			(24.3)	(10.2)	(12.1)	(19.2)			
961 -	1,038	143	166	729	1,038			15	740	123	160			
	(12.7)	(22.9)	(10.7)	(12.1)	(12.7)			(24.3)	(10.2)	(12.1)	(19.2)			
962 -	1,042	143	166	733	1,042			15	744	123	160			
	(12.7)	(22.9)	(10.7)	(12.2)	(12.7)			(24.3)	(10.2)	(12.1)	(19.2)			
963 -	1,053	143	166	744	1,053			15	751	127	160			
	(12.8)	(22.9)	(10.7)	(12.4)	(12.8)			(24.3)	(10.5)	(12.3)	(19.2)			
964 -	1,112	143	186	782	1,112			18	782	144	169			
	(13.6)	(22.9)	(12.0)	(13.0)	(13.6)			(30.4)	(11.9)	(20.2)	(20.2)			
965 -	1,118	143	186	788	1,118			18	788	144	169			
	(13.6)	(22.9)	(12.0)	(13.1)	(13.6)			(30.4)	(11.9)	(20.2)	(20.2)			
966 -	1,126	143	186	796	1,126			18	791	144	173			
	(13.7)	(22.9)	(12.0)	(13.2)	(13.7)			(30.4)	(11.9)	(20.7)	(20.7)			
967 -	1,144	143	195	807	1,144			18	810	144	173			
	(14.0)	(22.9)	(12.5)	(13.4)	(14.0)			(30.4)	(11.9)	(20.7)	(20.7)			
968 -	1,150	149	195	807	1,150			18	810	144	179			
	(14.0)	(23.9)	(12.5)	(13.4)	(14.0)			(30.4)	(11.9)	(21.4)	(21.4)			
969 -	1,186	149	214	824	1,186			18	833	150	185			
	(14.5)	(23.9)	(13.7)	(14.5)	(14.5)			(30.4)	(12.4)	(22.2)	(22.2)			
970 -	1,202	149	214	839	1,202			18	849	150	185			
	(14.7)	(23.9)	(13.7)	(14.9)	(14.7)			(30.4)	(12.4)	(22.2)	(22.2)			
971 -	1,206	149	214	844	1,206			18	849	150	190			
	(14.7)	(23.9)	(13.7)	(14.0)	(14.7)			(30.4)	(12.4)	(22.7)	(22.7)			
972 -	1,215	149	218	848	1,215			18	857	150	190			
	(14.8)	(23.9)	(14.0)	(14.1)	(14.8)			(30.4)	(14.1)	(22.7)	(22.7)			
973 -	1,253	161	218	874	1,253			18	888	157	190			
	(15.3)	(25.9)	(14.0)	(14.5)	(15.3)			(30.4)	(13.0)	(22.7)	(22.7)			
974 -	1,268	161	224	883	1,268			18	892	162	196			
	(15.5)	(25.9)	(14.4)	(14.7)	(15.5)			(30.4)	(13.4)	(23.4)	(23.4)			
975 -	1,272	161	224	887	1,272			18	896	162	196			
	(15.5)	(25.9)	(14.4)	(14.7)	(15.5)			(30.4)	(13.4)	(23.4)	(23.4)			
976 -	1,276	161	224	891	1,276			18	896	166	196			
	(15.6)	(25.9)	(14.4)	(14.8)	(15.6)			(30.4)	(13.7)	(23.4)	(23.4)			
977 -	1,325	161	232	932	1,325			18	936	171	200			
	(16.2)	(25.9)	(14.9)	(15.5)	(16.2)			(30.4)	(14.2)	(23.9)	(23.9)			
978 -	1,335	161	232	941	1,335			18	946	171	200			
	(16.3)	(25.9)	(14.9)	(15.6)	(16.3)			(30.4)	(14.2)	(23.9)	(23.9)			
979 -														

980 -	980	1,344 (16.4)	161 (25.9)	232 (14.9)	950 (15.8)	1,344 (16.4)					18 (30.4)	950 (15.6)	176 (14.5)	200 (23.9)
981 -	981	1,350 (16.5)	161 (25.9)	239 (15.3)	950 (15.8)	1,350 (16.5)					18 (30.4)	957 (15.7)	176 (14.5)	200 (23.9)
982 -	982	1,354 (16.5)	161 (25.9)	239 (15.3)	954 (15.8)	1,354 (16.5)					18 (30.4)	960 (15.7)	176 (14.5)	200 (23.9)
983 -	983	1,371 (16.7)	161 (25.9)	239 (15.3)	971 (16.1)	1,371 (16.7)					18 (30.4)	977 (16.0)	176 (14.5)	200 (23.9)
984	984	1,394 (17.0)	161 (25.9)	251 (16.1)	982 (16.3)	1,394 (17.0)					18 (30.4)	993 (16.3)	176 (14.5)	207 (24.8)
985	985	1,398 (17.1)	161 (25.9)	251 (16.1)	986 (16.4)	1,398 (17.1)					18 (30.4)	997 (16.4)	176 (14.5)	207 (24.8)
986	986	1,429 (17.4)	161 (25.9)	259 (16.6)	1,009 (16.8)	1,429 (17.4)					18 (30.4)	1,020 (16.7)	179 (14.8)	211 (25.3)
987	987	1,458 (17.8)	161 (25.9)	284 (18.3)	1,012 (16.8)	1,458 (17.8)					24 (41.0)	1,043 (17.1)	179 (14.8)	211 (25.3)
988	988	1,488 (18.1)	161 (25.9)	288 (18.5)	1,038 (17.2)	1,488 (18.1)					28 (47.1)	1,065 (17.5)	184 (15.2)	211 (25.3)
989	989	1,492 (18.2)	161 (25.9)	288 (18.5)	1,042 (17.3)	1,492 (18.2)					28 (47.1)	1,069 (17.5)	184 (15.2)	211 (25.3)
990	990	1,525 (18.6)	161 (25.9)	293 (18.8)	1,071 (17.8)	1,525 (18.6)					28 (47.1)	1,088 (17.8)	187 (15.5)	222 (26.6)
991	991	1,538 (18.8)	161 (25.9)	293 (18.8)	1,084 (18.0)	1,538 (18.8)					28 (47.1)	1,099 (18.0)	189 (15.6)	222 (26.6)
992	992	1,572 (19.2)	161 (25.9)	293 (18.6)	1,118 (18.6)	1,572 (19.2)					28 (47.1)	1,119 (18.3)	189 (15.6)	236 (28.3)
993	993	1,592 (19.4)	161 (25.9)	297 (19.1)	1,134 (19.4)	1,592 (19.4)					35 (58.9)	1,131 (18.6)	189 (15.6)	236 (28.3)
994	994	1,665 (20.3)	174 (27.8)	297 (19.1)	1,195 (19.8)	1,665 (20.3)					35 (58.9)	1,184 (19.4)	192 (15.9)	253 (30.3)
995	995	1,674 (20.4)	174 (27.8)	297 (19.1)	1,203 (20.0)	1,674 (20.4)					35 (58.9)	1,193 (19.6)	192 (15.9)	253 (30.3)
996	996	1,682 (20.4)	174 (27.8)	297 (19.1)	1,203 (20.0)	1,682 (20.4)					35 (58.9)	1,193 (19.6)	192 (15.9)	253 (30.3)
997	997	1,682 (20.5)	174 (27.8)	297 (19.1)	1,212 (20.5)	1,682 (20.5)					35 (58.9)	1,198 (19.6)	197 (16.3)	253 (30.3)
998	998	1,708 (20.8)	174 (27.8)	297 (19.1)	1,237 (20.6)	1,708 (20.8)					35 (58.9)	1,223 (20.1)	197 (16.3)	253 (30.3)
999	999	1,712 (20.9)	174 (27.8)	297 (19.1)	1,242 (20.6)	1,712 (20.9)					35 (58.9)	1,227 (20.1)	197 (16.3)	253 (30.3)
1000	1000	1,833 (22.4)	174 (27.8)	347 (22.3)	1,313 (21.8)	1,833 (22.4)					35 (58.9)	1,309 (21.5)	209 (17.3)	280 (33.5)
1001	1001	1,841 (22.5)	174 (27.8)	347 (22.3)	1,321 (21.9)	1,841 (22.5)					39 (65.0)	1,313 (21.5)	209 (17.3)	280 (33.5)
1002	1002	1,845 (22.5)	174 (27.8)	347 (22.3)	1,325 (22.0)	1,845 (22.5)					39 (65.0)	1,317 (21.6)	209 (17.3)	280 (33.5)
1003	1003	1,865 (22.7)	186 (28.8)	347 (22.3)	1,333 (22.1)	1,865 (22.7)					39 (65.0)	1,337 (21.9)	209 (17.3)	280 (33.5)
1004	1004	1,874 (22.8)	186 (28.8)	347 (22.3)	1,341 (22.3)	1,874 (22.8)					39 (65.0)	1,342 (22.0)	212 (17.6)	280 (33.5)
1005	1005	1,895 (23.1)	186 (28.8)	347 (22.3)	1,363 (22.6)	1,895 (23.1)					39 (65.0)	1,364 (22.4)	212 (17.6)	280 (33.5)
1006	1006	1,910 (23.3)	186 (28.8)	353 (22.7)	1,371 (22.8)	1,910 (23.3)					39 (65.0)	1,376 (22.6)	212 (17.6)	282 (33.7)
1007	1007	1,918 (23.4)	186 (28.8)	357 (22.9)	1,375 (22.8)	1,918 (23.4)					39 (65.0)	1,385 (22.7)	212 (17.6)	282 (33.7)
1008	1008	1,926 (23.5)	186 (28.8)	357 (22.9)	1,384 (23.0)	1,926 (23.5)					39 (65.0)	1,393 (22.9)	212 (17.6)	282 (33.7)

1009	1009	1,976 (23.5)	186 (29.8)	357 (22.9)	1,384 (23.0)	1,976 (23.5)						39 (65.0)	1,393 (22.9)	212 (17.6)	282 (33.7)
1010	1010	1,952 (23.8)	186 (29.8)	357 (22.9)	1,410 (23.4)	1,952 (23.8)						39 (65.0)	1,416 (23.2)	216 (17.9)	282 (33.7)
1011	1011	1,960 (23.9)	186 (29.8)	357 (22.9)	1,417 (23.5)	1,960 (23.9)						39 (65.0)	1,423 (23.3)	216 (17.9)	282 (33.7)
1012	1012	1,973 (24.1)	186 (29.8)	363 (23.3)	1,424 (24.1)	1,973 (24.1)						39 (65.0)	1,429 (23.4)	223 (18.5)	282 (33.7)
1013	1013	1,973 (24.1)	186 (29.8)	363 (23.3)	1,424 (24.1)	1,973 (24.1)						39 (65.0)	1,429 (23.4)	223 (18.5)	282 (33.7)
1014	1014	1,993 (24.3)	198 (31.8)	367 (23.6)	1,428 (23.7)	1,993 (24.3)						39 (65.0)	1,446 (23.7)	223 (18.5)	286 (34.2)
1015	1015	2,030 (24.8)	198 (31.8)	378 (24.3)	1,454 (24.2)	2,030 (24.8)						39 (65.0)	1,482 (24.3)	223 (18.5)	286 (34.2)
1016	1019	2,093 (25.5)	198 (31.8)	378 (24.3)	1,517 (25.2)	2,093 (25.5)						39 (65.0)	1,529 (25.1)	231 (19.1)	293 (35.1)
1020	1029	2,199 (26.8)	214 (34.4)	386 (24.8)	1,599 (26.8)	2,199 (26.8)						43 (71.9)	1,608 (26.4)	252 (20.8)	297 (35.5)
1030	1039	2,328 (28.4)	214 (34.4)	399 (25.6)	1,715 (28.5)	2,328 (28.4)						43 (71.9)	1,713 (28.1)	266 (22.0)	307 (36.7)
1040	1049	2,482 (30.3)	219 (35.1)	420 (26.9)	1,843 (30.6)	2,482 (30.3)						52 (86.8)	1,826 (29.9)	293 (24.3)	310 (37.2)
1050	1059	2,628 (32.0)	219 (35.1)	461 (29.6)	1,949 (32.4)	2,628 (32.0)						52 (86.8)	1,952 (32.0)	306 (25.3)	319 (38.1)
1060	1069	2,792 (34.0)	219 (35.1)	489 (31.4)	2,084 (34.6)	2,792 (34.0)						52 (86.8)	2,093 (34.3)	310 (25.6)	337 (40.3)
1070	1079	2,880 (35.1)	219 (35.1)	493 (31.7)	2,168 (35.1)	2,880 (35.1)						52 (86.8)	2,176 (35.7)	313 (25.9)	339 (40.5)
1080	1089	3,039 (37.1)	231 (37.0)	524 (33.7)	2,284 (37.9)	3,039 (37.1)						52 (86.8)	2,315 (38.0)	313 (25.9)	359 (43.0)
1090	1099	3,170 (38.7)	249 (40.0)	543 (34.9)	2,378 (39.5)	3,170 (38.7)						52 (86.8)	2,422 (39.7)	332 (27.5)	364 (43.6)
1100	平均金額	8,201 (100.0)	624 (100.0)	1,557 (100.0)	6,020 (100.0)	8,201 (100.0)						60 (100.0)	6,097 (100.0)	1,209 (100.0)	836 (100.0)
	月間当り労働時間数	218,867 (100.0)	217,262 (100.0)	205,075 (100.0)	222,599 (100.0)	218,867 (100.0)						171,329 (100.0)	214,277 (100.0)	248,415 (100.0)	213,011 (100.0)
	第1・2・0分位数	1,318 (100.0)	1,323 (100.0)	1,285 (100.0)	1,327 (100.0)	1,318 (100.0)						994 (100.0)	1,291 (100.0)	1,479 (100.0)	1,312 (100.0)
	第1・1・4分位数	165 (100.0)	163 (100.0)	157 (100.0)	167 (100.0)	165 (100.0)						173 (100.0)	165 (100.0)	167 (100.0)	161 (100.0)
	第1・0分位数	891 (100.0)	890 (100.0)	891 (100.0)	895 (100.0)	891 (100.0)						838 (100.0)	891 (100.0)	900 (100.0)	890 (100.0)
	第1・4分位数	935 (100.0)	890 (100.0)	920 (100.0)	947 (100.0)	935 (100.0)						890 (100.0)	946 (100.0)	960 (100.0)	907 (100.0)
	中位数	1,017 (100.0)	974 (100.0)	1,038 (100.0)	1,019 (100.0)	1,017 (100.0)						965 (100.0)	1,019 (100.0)	1,055 (100.0)	986 (100.0)
	四分位偏差係数	0.1863 (100.0)	0.2507 (100.0)	0.1561 (100.0)	0.1884 (100.0)	0.1863 (100.0)						0.0409 (100.0)	0.1681 (100.0)	0.2354 (100.0)	0.2364 (100.0)

【下段】 累積係数

【上段】 累積労働量数

総括表(2) (産業・就業形態別の賃金階級別、性別年齢別表)

05年 中計06 (明細09~10)

就業形態：(全て)

産別適用除外除く

時間当り所定内賃金額 (3手当を除く)	合計		男						女					
	男性計	女性計	17歳以下	18~19歳	20~54歳	55~59歳	60~64歳	65歳以上	17歳以下	18~19歳	20~54歳	55~59歳	60~64歳	65歳以上
計	8,201	4,901		31	3,684	719	468			29	2,413	490	368	
円	956	210		4	156	4	45			10	523	747	111	
954	(11.7)	(4.3)		(13.9)	(4.2)	(0.6)	(9.7)			(35.4)	(21.7)	(20.9)	(30.2)	
955	956	210		4	156	4	45			10	523	747	111	
(11.7)	(11.7)	(4.3)		(13.9)	(4.2)	(0.6)	(9.7)			(35.4)	(21.7)	(20.9)	(30.2)	
956	982	227		4	168	9	45			10	531	755	111	
(12.0)	(12.0)	(4.6)		(13.9)	(4.6)	(1.2)	(9.7)			(35.4)	(22.0)	(20.9)	(30.2)	
957	1,007	239		4	181	9	45			10	536	767	115	
(12.3)	(12.3)	(4.9)		(13.9)	(4.9)	(1.2)	(9.7)			(35.4)	(22.2)	(21.6)	(31.3)	
958	1,013	244		4	185	9	45			10	538	769	115	
(12.3)	(12.3)	(5.0)		(13.9)	(5.0)	(1.2)	(9.7)			(35.4)	(22.3)	(21.6)	(31.3)	
959	1,034	244		4	185	9	45			10	550	790	115	
(12.6)	(12.6)	(5.0)		(13.9)	(5.0)	(1.2)	(9.7)			(35.4)	(22.8)	(23.4)	(31.3)	
960	1,034	244		4	185	9	45			10	550	790	115	
(12.6)	(12.6)	(5.0)		(13.9)	(5.0)	(1.2)	(9.7)			(35.4)	(22.8)	(23.4)	(31.3)	
961	1,038	248		4	190	9	45			10	550	790	115	
(12.7)	(12.7)	(5.1)		(13.9)	(5.2)	(1.2)	(9.7)			(35.4)	(22.8)	(23.4)	(31.3)	
962	1,042	252		4	194	9	45			10	550	790	115	
(12.7)	(12.7)	(5.1)		(13.9)	(5.3)	(1.2)	(9.7)			(35.4)	(22.8)	(23.4)	(31.3)	
963	1,053	252		4	194	9	45			10	557	801	115	
(12.8)	(12.8)	(5.1)		(13.9)	(5.3)	(1.2)	(9.7)			(35.4)	(23.1)	(24.2)	(31.3)	
964	1,112	260		4	198	13	45			14	583	852	123	
(13.6)	(13.6)	(5.3)		(13.9)	(5.4)	(1.8)	(9.7)			(47.9)	(25.8)	(26.7)	(33.5)	
965	1,118	260		4	198	13	45			14	589	858	123	
(13.6)	(13.6)	(5.3)		(13.9)	(5.4)	(1.8)	(9.7)			(47.9)	(26.0)	(26.7)	(33.5)	
966	1,126	264		4	202	13	45			14	589	862	128	
(13.7)	(13.7)	(5.4)		(13.9)	(5.5)	(1.8)	(9.7)			(47.9)	(26.1)	(26.7)	(34.7)	
967	1,144	279		4	217	13	45			14	593	865	128	
(14.0)	(14.0)	(5.7)		(13.9)	(5.9)	(1.8)	(9.7)			(47.9)	(26.2)	(26.7)	(34.7)	
968	1,150	279		4	217	13	45			14	593	871	134	
(14.0)	(14.0)	(5.7)		(13.9)	(5.9)	(1.8)	(9.7)			(47.9)	(26.4)	(26.7)	(36.3)	
969	1,186	279		4	217	13	45			14	616	907	140	
(14.5)	(14.5)	(5.7)		(13.9)	(5.9)	(1.8)	(9.7)			(47.9)	(25.5)	(28.0)	(38.1)	
970	1,202	279		4	217	13	45			14	632	923	140	
(14.7)	(14.7)	(5.7)		(13.9)	(5.9)	(1.8)	(9.7)			(47.9)	(26.2)	(28.0)	(38.1)	
971	1,206	283		4	217	13	50			14	632	923	140	
(14.7)	(14.7)	(5.8)		(13.9)	(5.9)	(1.8)	(10.6)			(47.9)	(26.2)	(28.0)	(38.1)	
972	1,215	283		4	217	13	50			14	640	931	140	
(14.8)	(14.8)	(5.8)		(13.9)	(5.9)	(1.8)	(10.6)			(47.9)	(26.5)	(28.0)	(38.1)	
973	1,253	291		4	225	13	50			14	664	962	140	
(15.3)	(15.3)	(5.9)		(13.9)	(6.1)	(1.8)	(10.6)			(47.9)	(27.5)	(29.4)	(38.1)	
974	1,268	291		4	225	13	50			14	667	977	146	
(15.5)	(15.5)	(5.9)		(13.9)	(6.1)	(1.8)	(10.6)			(47.9)	(27.7)	(30.5)	(39.8)	
975	1,272	295		4	229	13	50			14	667	977	146	
(15.5)	(15.5)	(6.0)		(13.9)	(6.2)	(1.8)	(10.6)			(47.9)	(27.7)	(30.5)	(39.8)	
976	1,276	295		4	229	13	50			14	667	977	146	
(15.6)	(15.6)	(6.0)		(13.9)	(6.2)	(1.8)	(10.6)			(47.9)	(27.7)	(30.5)	(39.8)	
977	1,325	310		4	244	13	50			14	692	1,015	150	
(16.2)	(16.2)	(6.3)		(13.9)	(6.6)	(1.8)	(10.6)			(47.9)	(28.7)	(32.4)	(40.8)	
978	1,335	310		4	244	13	50			14	702	1,025	150	
(16.3)	(16.3)	(6.3)		(13.9)	(6.6)	(1.8)	(10.6)			(47.9)	(29.1)	(32.4)	(40.8)	
979														

980 -	980	1,344 (16.4)	314 (6.4)		4 (13.9)	244 (6.6)	17 (2.3)	50 (10.6)	244 (6.6)	17 (2.3)	50 (10.6)	1,029 (31.2)	14 (47.9)	707 (29.3)	159 (32.4)	150 (40.8)
981 -	981	1,350 (16.5)	321 (6.5)		4 (13.9)	250 (6.8)	17 (2.3)	50 (10.6)	250 (6.8)	17 (2.3)	50 (10.6)	1,029 (31.2)	14 (47.9)	707 (29.3)	159 (32.4)	150 (40.8)
982 -	982	1,354 (16.5)	321 (6.5)		4 (13.9)	250 (6.8)	17 (2.3)	50 (10.6)	250 (6.8)	17 (2.3)	50 (10.6)	1,033 (31.3)	14 (47.9)	710 (29.4)	159 (32.4)	150 (40.8)
983 -	983	1,371 (16.7)	325 (6.6)		4 (13.9)	254 (6.9)	17 (2.3)	50 (10.6)	254 (6.9)	17 (2.3)	50 (10.6)	1,046 (31.7)	14 (47.9)	723 (30.0)	159 (32.4)	150 (40.8)
984	984	1,394 (17.0)	329 (6.7)		4 (13.9)	258 (7.0)	17 (2.3)	50 (10.6)	258 (7.0)	17 (2.3)	50 (10.6)	1,065 (32.3)	14 (47.9)	735 (30.4)	159 (32.4)	158 (42.9)
985	985	1,398 (17.1)	329 (6.7)		4 (13.9)	258 (7.0)	17 (2.3)	50 (10.6)	258 (7.0)	17 (2.3)	50 (10.6)	1,069 (32.4)	14 (47.9)	739 (30.6)	159 (32.4)	158 (42.9)
986	986	1,429 (17.4)	333 (6.8)		4 (13.9)	262 (7.1)	17 (2.3)	50 (10.6)	262 (7.1)	17 (2.3)	50 (10.6)	1,096 (33.2)	14 (47.9)	758 (31.4)	162 (33.2)	162 (44.0)
987	987	1,458 (17.8)	339 (6.9)		11 (34.5)	262 (7.1)	17 (2.3)	50 (10.6)	262 (7.1)	17 (2.3)	50 (10.6)	1,118 (33.9)	14 (47.9)	780 (32.3)	162 (33.2)	162 (44.0)
988	988	1,488 (18.1)	347 (7.1)		11 (34.5)	266 (7.2)	21 (2.9)	50 (10.6)	266 (7.2)	21 (2.9)	50 (10.6)	1,141 (34.6)	17 (60.4)	799 (33.1)	162 (33.2)	162 (44.0)
989	989	1,492 (18.2)	347 (7.1)		11 (34.5)	266 (7.2)	21 (2.9)	50 (10.6)	266 (7.2)	21 (2.9)	50 (10.6)	1,145 (34.7)	17 (60.4)	803 (33.3)	162 (33.2)	162 (44.0)
990	990	1,525 (18.6)	358 (7.3)		11 (34.5)	273 (7.4)	21 (2.9)	53 (11.4)	273 (7.4)	21 (2.9)	53 (11.4)	1,167 (35.4)	17 (60.4)	814 (33.8)	166 (33.9)	169 (45.9)
991	991	1,538 (18.8)	366 (7.5)		11 (34.5)	281 (7.6)	21 (2.9)	53 (11.4)	281 (7.6)	21 (2.9)	53 (11.4)	1,172 (35.5)	17 (60.4)	818 (33.9)	168 (34.3)	169 (45.9)
992	992	1,572 (19.2)	380 (7.7)		11 (34.5)	291 (7.9)	21 (2.9)	57 (12.1)	291 (7.9)	21 (2.9)	57 (12.1)	1,192 (36.1)	17 (60.4)	827 (34.3)	168 (34.3)	180 (48.8)
993	993	1,592 (19.4)	391 (8.0)		18 (57.5)	296 (8.0)	21 (2.9)	57 (12.1)	296 (8.0)	21 (2.9)	57 (12.1)	1,201 (36.4)	17 (60.4)	836 (34.6)	168 (34.3)	180 (48.8)
994	994	1,665 (20.3)	424 (8.6)		18 (57.5)	320 (8.7)	25 (3.4)	61 (13.0)	320 (8.7)	25 (3.4)	61 (13.0)	1,241 (37.6)	17 (60.4)	864 (35.8)	168 (34.3)	192 (52.1)
995	995	1,674 (20.4)	432 (8.8)		18 (57.5)	329 (8.9)	25 (3.4)	61 (13.0)	329 (8.9)	25 (3.4)	61 (13.0)	1,241 (37.6)	17 (60.4)	864 (35.8)	168 (34.3)	192 (52.1)
996	996	1,674 (20.4)	432 (8.8)		18 (57.5)	329 (8.9)	25 (3.4)	61 (13.0)	329 (8.9)	25 (3.4)	61 (13.0)	1,241 (37.6)	17 (60.4)	864 (35.8)	168 (34.3)	192 (52.1)
997	997	1,682 (20.5)	437 (8.9)		18 (57.5)	334 (9.1)	25 (3.4)	61 (13.0)	334 (9.1)	25 (3.4)	61 (13.0)	1,245 (37.7)	17 (60.4)	864 (35.8)	172 (35.1)	192 (52.1)
998	998	1,708 (20.8)	440 (9.0)		18 (57.5)	337 (9.1)	25 (3.4)	61 (13.0)	337 (9.1)	25 (3.4)	61 (13.0)	1,267 (38.4)	17 (60.4)	886 (36.7)	172 (35.1)	192 (52.1)
999	999	1,712 (20.9)	444 (9.1)		18 (57.5)	341 (9.3)	25 (3.4)	61 (13.0)	341 (9.3)	25 (3.4)	61 (13.0)	1,267 (38.4)	17 (60.4)	886 (36.7)	172 (35.1)	192 (52.1)
1,000	1,000	1,833 (22.4)	495 (10.1)		18 (57.5)	372 (10.1)	29 (4.0)	76 (16.2)	372 (10.1)	29 (4.0)	76 (16.2)	1,339 (40.6)	17 (60.4)	937 (38.8)	180 (36.8)	204 (55.5)
1,001	1,001	1,841 (22.5)	495 (10.1)		18 (57.5)	372 (10.1)	29 (4.0)	76 (16.2)	372 (10.1)	29 (4.0)	76 (16.2)	1,346 (40.8)	21 (72.9)	941 (39.0)	180 (36.8)	204 (55.5)
1,002	1,002	1,845 (22.5)	495 (10.1)		18 (57.5)	372 (10.1)	29 (4.0)	76 (16.2)	372 (10.1)	29 (4.0)	76 (16.2)	1,350 (40.9)	21 (72.9)	944 (39.1)	180 (36.8)	204 (55.5)
1,003	1,003	1,865 (22.7)	499 (10.2)		18 (57.5)	377 (10.2)	29 (4.0)	76 (16.2)	377 (10.2)	29 (4.0)	76 (16.2)	1,366 (41.4)	21 (72.9)	960 (39.8)	180 (36.8)	204 (55.5)
1,004	1,004	1,874 (22.8)	499 (10.2)		18 (57.5)	377 (10.2)	29 (4.0)	76 (16.2)	377 (10.2)	29 (4.0)	76 (16.2)	1,375 (41.7)	21 (72.9)	966 (40.0)	184 (37.5)	204 (55.5)
1,005	1,005	1,895 (23.1)	499 (10.2)		18 (57.5)	377 (10.2)	29 (4.0)	76 (16.2)	377 (10.2)	29 (4.0)	76 (16.2)	1,396 (42.3)	21 (72.9)	987 (40.9)	184 (37.5)	204 (55.5)
1,006	1,006	1,910 (23.3)	499 (10.2)		18 (57.5)	377 (10.2)	29 (4.0)	76 (16.2)	377 (10.2)	29 (4.0)	76 (16.2)	1,410 (42.7)	21 (72.9)	1,000 (41.4)	184 (37.5)	206 (56.0)
1,007	1,007	1,918 (23.4)	503 (10.3)		18 (57.5)	381 (10.3)	29 (4.0)	76 (16.2)	381 (10.3)	29 (4.0)	76 (16.2)	1,415 (42.9)	21 (72.9)	1,004 (41.6)	184 (37.5)	206 (56.0)
1,008	1,008	1,926 (23.5)	507 (10.4)		18 (57.5)	385 (10.5)	29 (4.0)	76 (16.2)	385 (10.5)	29 (4.0)	76 (16.2)	1,419 (43.0)	21 (72.9)	1,008 (41.8)	184 (37.5)	206 (56.0)

1.009	1.009	1.926	507	18	385	29	76	1,419	21	1,008	184	206
		(23.5)	(10.4)	(57.5)	(10.5)	(4.0)	(16.2)	(43.0)	(72.9)	(41.8)	(37.5)	(56.0)
1.010	1.010	1.952	515	18	393	29	76	1,437	21	1,023	187	206
		(23.8)	(10.5)	(57.5)	(10.7)	(4.0)	(16.2)	(43.5)	(72.9)	(42.4)	(38.2)	(56.0)
1.011	1.011	1.960	519	18	396	29	76	1,441	21	1,026	187	206
		(23.9)	(10.6)	(57.5)	(10.8)	(4.0)	(16.2)	(43.7)	(72.9)	(42.5)	(38.2)	(56.0)
1.012	1.012	1.973	522	18	396	32	76	1,451	21	1,033	191	206
		(24.1)	(10.7)	(57.5)	(10.8)	(4.5)	(16.2)	(44.0)	(72.9)	(42.8)	(39.0)	(56.0)
1.013	1.013	1.973	522	18	396	32	76	1,451	21	1,033	191	206
		(24.1)	(10.7)	(57.5)	(10.8)	(4.5)	(16.2)	(44.0)	(72.9)	(42.8)	(39.0)	(56.0)
1.014	1.014	1.993	539	18	413	32	76	1,455	21	1,033	191	210
		(24.3)	(11.0)	(57.5)	(11.2)	(4.5)	(16.2)	(44.1)	(72.9)	(42.8)	(39.0)	(57.1)
1.015	1.015	2.030	555	18	429	32	76	1,475	21	1,053	191	210
		(24.8)	(11.3)	(57.5)	(11.6)	(4.5)	(16.2)	(44.7)	(72.9)	(43.6)	(39.0)	(57.1)
1.016	1.019	2.093	576	18	450	32	76	1,517	21	1,080	199	217
		(25.5)	(11.7)	(57.5)	(12.2)	(4.5)	(16.2)	(44.7)	(72.9)	(44.7)	(40.6)	(59.1)
1.020	1.029	2.199	631	22	481	49	80	1,569	21	1,127	203	217
		(26.8)	(12.9)	(71.0)	(13.0)	(6.8)	(17.0)	(46.7)	(72.9)	(47.5)	(41.4)	(59.1)
1.030	1.039	2.328	695	22	545	49	80	1,633	21	1,168	217	227
		(28.4)	(14.2)	(71.0)	(14.8)	(6.8)	(17.0)	(49.5)	(72.9)	(48.4)	(44.3)	(61.8)
1.040	1.049	2.482	752	31	589	53	80	1,730	21	1,237	241	231
		(30.3)	(15.3)	(100.0)	(16.0)	(7.4)	(17.0)	(52.4)	(72.9)	(51.3)	(49.1)	(62.8)
1.050	1.059	2.628	793		630	53	80	1,836	21	1,322	254	239
		(32.0)	(16.2)		(17.1)	(7.4)	(17.0)	(55.6)	(72.9)	(54.8)	(51.8)	(65.0)
1.060	1.069	2.792	905		742	53	80	1,887	21	1,352	257	257
		(34.0)	(18.5)		(20.1)	(7.4)	(17.0)	(57.2)	(72.9)	(56.0)	(52.5)	(69.8)
1.070	1.079	2.880	966		801	53	82	1,914	21	1,375	260	257
		(35.1)	(19.7)		(21.7)	(7.4)	(17.5)	(58.0)	(72.9)	(57.0)	(53.2)	(69.8)
1.080	1.089	3.039	1,056		887	53	86	1,983	21	1,428	260	273
		(37.1)	(21.5)		(24.1)	(7.4)	(18.3)	(60.1)	(72.9)	(59.2)	(53.2)	(74.2)
1.090	1.099	3.170	1,123		943	63	86	2,047	21	1,479	269	279
		(38.7)	(22.9)		(25.6)	(8.8)	(18.3)	(62.0)	(72.9)	(61.3)	(54.8)	(75.7)
1.100	1.109	8.201	4,901		3,684	719	468	3,300	29	2,413	490	368
		(100.0)	(100.0)		(100.0)	(100.0)	(100.0)	(100.0)	(100.0)	(100.0)	(100.0)	(100.0)
月平均賃金額		218,867	245,519	169,864	237,207	287,635	251,215	179,283	172,881	179,270	190,851	164,473
月一人当たり労働時間数		1,318	1,456	990	1,407	1,693	1,506	1,114	998	1,113	1,165	1,065
第1・2・3・4分位数		891	962	172	169	170	166	160	174	160	162	154
第1・1・1分位数		935	1,000	838	959	1,020	910	890	890	883	890	890
第1・1・1分位数		1,017	1,118	838	1,000	1,118	972	890	890	890	900	890
中四分位偏差係数		0.1863	0.1988	0.0298	0.1871	0.2289	0.2265	0.1082	0.0866	0.1093	0.1050	0.0869

【下段】

累積構成比

累積労働量数

【上段】

総括表(1) (産業・就業形態別の賃金階級別、規模別、地域別、年齢別表)

05年 明細09：電子部品・デバイス、電子回路製造業 就業形態：(全て)

産別適用除外除く

時間当り所定内賃金額 (3手当を除く)	合計		規模別					地域別					年齢別					
			1～9人	10～29人	30～99人	全県	17歳以下	18～19歳	20～54歳	55～59歳	60～64歳	65歳以上	17歳以下	18～19歳	20～54歳	55～59歳	60～64歳	65歳以上
	計	円																
955 -	955	683	17	146	531	683		8	478	75	132		8	457	71	385		
956 -	956	714	21	146	548	714		8	495	75	136		8	457	71	385		
957 -	957	714	21	146	548	714		8	495	75	136		8	457	71	385		
958 -	958	719	21	146	552	719		8	495	75	136		8	457	71	385		
959 -	959	719	21	146	552	719		8	495	75	136		8	457	71	385		
960 -	960	719	21	146	552	719		8	495	75	136		8	457	71	385		
961 -	961	719	21	146	552	719		8	495	75	136		8	457	71	385		
962 -	962	723	21	146	556	723		8	504	75	136		8	495	75	136		
963 -	963	727	21	146	561	727		8	508	75	136		8	495	75	136		
964 -	964	727	21	146	561	727		8	508	75	136		8	495	75	136		
965 -	965	757	21	146	590	757		8	525	83	140		8	504	75	136		
966 -	966	757	21	146	590	757		8	525	83	140		8	504	75	136		
967 -	967	761	21	146	594	761		8	525	83	144		8	504	75	136		
968 -	968	761	21	146	594	761		8	525	83	144		8	504	75	136		
969 -	969	786	21	165	601	786		8	538	90	150		8	504	75	136		
970 -	970	795	21	165	610	795		8	546	90	150		8	504	75	136		
971 -	971	799	21	165	614	799		8	546	90	155		8	504	75	136		
972 -	972	804	21	165	618	804		8	551	90	155		8	504	75	136		
973 -	973	812	21	165	627	812		8	559	90	155		8	504	75	136		
974 -	974	818	21	171	627	818		8	559	90	161		8	504	75	136		
975 -	975	823	21	171	631	823		8	563	90	161		8	504	75	136		
976 -	976	823	21	171	631	823		8	563	90	161		8	504	75	136		
977 -	977	855	21	171	663	855		8	595	90	161		8	504	75	136		
978 -	978	859	21	171	667	859		8	600	90	161		8	504	75	136		
979 -	979	859	21	171	667	859		8	600	90	161		8	504	75	136		

980 -	980	868	21	171	676	868						8	604	94	161
		(23.1)	(20.0)	(27.3)	(22.3)	(23.1)						(36.5)	(21.7)	(16.5)	(41.8)
981 -	981	874	21	177	676	874						8	611	94	161
		(23.3)	(20.0)	(28.3)	(22.3)	(23.3)						(36.5)	(22.0)	(16.5)	(41.8)
982 -	982	874	21	177	676	874						8	611	94	161
		(23.3)	(20.0)	(28.3)	(22.3)	(23.3)						(36.5)	(22.0)	(16.5)	(41.8)
983 -	983	882	21	177	684	882						8	619	94	161
		(23.5)	(20.0)	(28.3)	(22.6)	(23.5)						(36.5)	(22.3)	(16.5)	(41.8)
984	984	882	21	177	684	882						8	619	94	161
		(23.5)	(20.0)	(28.3)	(22.6)	(23.5)						(36.5)	(22.3)	(16.5)	(41.8)
985	985	887	21	177	689	887						8	623	94	161
		(23.6)	(20.0)	(28.3)	(22.7)	(23.6)						(36.5)	(22.4)	(16.5)	(41.8)
986	986	906	21	177	707	906						8	642	94	161
		(24.1)	(20.0)	(28.3)	(23.4)	(24.1)						(36.5)	(23.1)	(16.5)	(41.8)
987	987	931	21	203	707	931						15	661	94	161
		(24.8)	(20.0)	(32.3)	(24.8)	(24.8)						(64.0)	(23.8)	(16.5)	(41.8)
988	988	946	21	203	722	946						15	672	98	161
		(25.2)	(20.0)	(32.3)	(23.9)	(25.2)						(64.0)	(24.2)	(17.2)	(41.8)
989	989	950	21	203	727	950						15	676	98	161
		(25.3)	(20.0)	(32.3)	(24.0)	(25.3)						(64.0)	(24.3)	(17.2)	(41.8)
990	990	950	21	203	727	950						15	676	98	161
		(25.3)	(20.0)	(32.3)	(24.0)	(25.3)						(64.0)	(24.3)	(17.2)	(41.8)
991	991	955	21	203	731	955						15	681	98	161
		(25.4)	(20.0)	(32.3)	(24.2)	(25.4)						(64.0)	(24.5)	(17.2)	(41.8)
992	992	969	21	203	746	969						15	695	98	161
		(25.8)	(20.0)	(32.3)	(24.6)	(25.8)						(64.0)	(25.0)	(17.2)	(41.8)
993	993	978	21	203	754	978						15	704	98	161
		(26.0)	(20.0)	(32.3)	(24.9)	(26.0)						(64.0)	(25.3)	(17.2)	(41.8)
994	994	1,024	21	203	801	1,024						15	737	98	174
		(27.3)	(20.0)	(32.3)	(26.5)	(27.3)						(64.0)	(26.5)	(17.2)	(45.2)
995	995	1,024	21	203	801	1,024						15	737	98	174
		(27.3)	(20.0)	(32.3)	(26.5)	(27.3)						(64.0)	(26.5)	(17.2)	(45.2)
996	996	1,024	21	203	801	1,024						15	737	98	174
		(27.3)	(20.0)	(32.3)	(26.5)	(27.3)						(64.0)	(26.5)	(17.2)	(45.2)
997	997	1,033	21	203	809	1,033						15	742	102	174
		(27.5)	(20.0)	(32.3)	(26.7)	(27.5)						(64.0)	(26.7)	(18.0)	(45.2)
998	998	1,037	21	203	813	1,037						15	746	102	174
		(27.6)	(20.0)	(32.3)	(26.9)	(27.6)						(64.0)	(26.8)	(18.0)	(45.2)
999	999	1,041	21	203	818	1,041						15	750	102	174
		(27.7)	(20.0)	(32.3)	(27.0)	(27.7)						(64.0)	(27.0)	(18.0)	(45.2)
1000	1000	1,121	21	228	872	1,121						15	809	115	182
		(29.8)	(20.0)	(36.4)	(28.8)	(29.8)						(64.0)	(29.1)	(20.1)	(47.3)
1001	1001	1,125	21	228	876	1,125						15	813	115	182
		(29.9)	(20.0)	(36.4)	(29.9)	(29.9)						(64.0)	(29.3)	(20.1)	(47.3)
1002	1002	1,125	21	228	876	1,125						15	813	115	182
		(29.9)	(20.0)	(36.4)	(29.9)	(29.9)						(64.0)	(29.3)	(20.1)	(47.3)
1003	1003	1,129	21	228	880	1,129						15	818	115	182
		(30.0)	(20.0)	(36.4)	(29.1)	(30.0)						(64.0)	(29.4)	(20.1)	(47.3)
1004	1004	1,129	21	228	880	1,129						15	818	115	182
		(30.0)	(20.0)	(36.4)	(29.1)	(30.0)						(64.0)	(29.4)	(20.1)	(47.3)
1005	1005	1,151	21	228	902	1,151						15	839	115	182
		(30.6)	(20.0)	(36.4)	(29.8)	(30.6)						(64.0)	(30.2)	(20.1)	(47.3)
1006	1006	1,163	21	234	908	1,163						15	852	115	182
		(31.0)	(20.0)	(37.4)	(31.0)	(31.0)						(64.0)	(30.6)	(20.1)	(47.3)
1007	1007	1,167	21	234	912	1,167						15	856	115	182
		(31.1)	(20.0)	(37.4)	(31.1)	(31.1)						(64.0)	(30.8)	(20.1)	(47.3)
1008	1008	1,176	21	234	921	1,176						15	864	115	182
		(31.3)	(20.0)	(37.4)	(30.4)	(31.3)						(64.0)	(31.1)	(20.1)	(47.3)

1009	1009	1,176 (31.3)	21 (20.0)	234 (37.4)	921 (30.4)	1,176 (31.3)						15 (64.0)	864 (31.1)	115 (20.1)	182 (47.3)
1010	1010	1,184 (31.5)	21 (20.0)	234 (37.4)	929 (30.7)	1,184 (31.5)						15 (64.0)	873 (31.4)	115 (20.1)	182 (47.3)
1011	1011	1,184 (31.5)	21 (20.0)	234 (37.4)	929 (30.7)	1,184 (31.5)						15 (64.0)	873 (31.4)	115 (20.1)	182 (47.3)
1012	1012	1,191 (31.7)	21 (20.0)	241 (38.4)	929 (30.7)	1,191 (31.7)						15 (64.0)	879 (31.6)	115 (20.1)	182 (47.3)
1013	1013	1,191 (31.7)	21 (20.0)	241 (38.4)	929 (30.7)	1,191 (31.7)						15 (64.0)	879 (31.6)	115 (20.1)	182 (47.3)
1014	1014	1,195 (31.8)	21 (20.0)	241 (38.4)	934 (30.8)	1,195 (31.8)						15 (64.0)	883 (31.8)	115 (20.1)	182 (47.3)
1015	1015	1,210 (32.2)	21 (20.0)	247 (39.4)	942 (31.1)	1,210 (32.2)						15 (64.0)	898 (32.3)	115 (20.1)	182 (47.3)
1016	1019	1,240 (33.0)	21 (20.0)	247 (39.4)	972 (32.1)	1,240 (33.0)						15 (64.0)	924 (33.2)	119 (20.9)	182 (47.3)
1020	1029	1,288 (34.3)	25 (24.0)	247 (39.4)	1,016 (34.3)	1,288 (34.3)						19 (81.9)	960 (34.5)	127 (22.4)	182 (47.3)
1030	1039	1,381 (36.7)	25 (24.0)	260 (41.4)	1,096 (36.2)	1,381 (36.7)						19 (81.9)	1,038 (37.3)	136 (23.8)	188 (49.0)
1040	1049	1,474 (39.2)	29 (28.0)	272 (43.4)	1,172 (38.7)	1,474 (39.2)						19 (81.9)	1,114 (40.1)	153 (26.8)	188 (49.0)
1050	1059	1,546 (41.1)	29 (28.0)	285 (45.5)	1,232 (40.7)	1,546 (41.1)						19 (81.9)	1,179 (42.4)	155 (27.2)	193 (50.1)
1060	1069	1,632 (43.4)	29 (28.0)	285 (45.5)	1,318 (43.4)	1,632 (43.4)						19 (81.9)	1,255 (45.1)	155 (27.2)	203 (52.8)
1070	1079	1,681 (44.7)	29 (28.0)	285 (45.5)	1,367 (45.1)	1,681 (44.7)						19 (81.9)	1,301 (46.8)	155 (27.2)	205 (53.4)
1080	1089	1,767 (47.0)	29 (28.0)	291 (46.5)	1,447 (47.8)	1,767 (47.0)						19 (81.9)	1,379 (49.6)	155 (27.2)	214 (55.6)
1090	1099	1,805 (48.0)	29 (28.0)	298 (47.5)	1,478 (48.8)	1,805 (48.0)						19 (81.9)	1,407 (50.6)	166 (29.1)	214 (55.6)
1100	平均金額	3,758 (100.0)	104 (100.0)	627 (100.0)	3,027 (100.0)	3,758 (100.0)						23 (100.0)	2,780 (100.0)	570 (100.0)	385 (100.0)
	月間当り労働時間	210,448 (100.0)	208,211 (100.0)	180,555 (100.0)	216,717 (100.0)	210,448 (100.0)						169,084 (100.0)	204,053 (100.0)	247,891 (100.0)	203,649 (100.0)
	月一人当たり労働時間	1,278 (100.0)	1,479 (100.0)	1,178 (100.0)	1,292 (100.0)	1,278 (100.0)						979 (100.0)	1,238 (100.0)	1,482 (100.0)	1,288 (100.0)
	第1・2 0 分位	164 (100.0)	137 (100.0)	150 (100.0)	167 (100.0)	164 (100.0)						173 (100.0)	164 (100.0)	166 (100.0)	156 (100.0)
	第1・1 0 分位	890 (100.0)	920 (100.0)	890 (100.0)	890 (100.0)	890 (100.0)						838 (100.0)	890 (100.0)	890 (100.0)	890 (100.0)
	第1・4 分位	900 (100.0)	930 (100.0)	895 (100.0)	900 (100.0)	900 (100.0)						838 (100.0)	905 (100.0)	907 (100.0)	891 (100.0)
	第1 位	988 (100.0)	1,040 (100.0)	970 (100.0)	994 (100.0)	988 (100.0)						937 (100.0)	992 (100.0)	1,045 (100.0)	970 (100.0)
	四分位偏差係数	1,111 (100.0)	1,428 (100.0)	1,116 (100.0)	1,108 (100.0)	1,111 (100.0)						987 (100.0)	1,093 (100.0)	1,300 (100.0)	1,059 (100.0)
	四分位偏差係数	0.1723 (100.0)	0.2223 (100.0)	0.1524 (100.0)	0.1718 (100.0)	0.1723 (100.0)						0.0444 (100.0)	0.1537 (100.0)	0.2032 (100.0)	0.2491 (100.0)

【上段】 累積労働量

【下段】 累積係数

総括表(2) (産業・就業形態別の賃金階級別、性別年齢別表)

05年

明細09：電子部品・デバイス、電子回路製造業

就業形態：(全て)

産別適用除外除く

時間当り所定内賃金額 (3手当てを除く)	合計	男						女							
		男性計		17歳以下		18~19歳		20~54歳		55~59歳		60~64歳		65歳以上	
		計	円	計	円	計	円	計	円	計	円	計	円	計	円
計	3,758		2,123		15	1,564	351	192	8	1,216	219	193			
	668	4	139	38	4	93	4	38	4	528	66	94			
	954	(17.8)	(6.6)	(28.9)	(5.9)	(19.8)	(1.2)	(19.8)	(49.8)	(32.3)	(29.9)	(48.6)			
955 -	668		139		4	93		38		528		94			
	(17.8)		(6.6)		(28.9)	(5.9)		(19.8)		(32.3)		(48.6)			
955 -	693		157		4	106		38		537		94			
	(18.4)		(7.4)		(28.9)	(6.8)		(19.8)		(32.8)		(48.6)			
956 -	714		169		4	118		38		545		98			
	(19.0)		(8.0)		(28.9)	(7.6)		(19.8)		(33.3)		(50.8)			
957 -	714		169		4	118		38		545		98			
	(19.0)		(8.0)		(28.9)	(7.6)		(19.8)		(33.3)		(50.8)			
958 -	719		174		4	123		38		545		98			
	(19.1)		(8.2)		(28.9)	(7.8)		(19.8)		(33.3)		(50.8)			
959 -	719		174		4	123		38		545		98			
	(19.1)		(8.2)		(28.9)	(7.8)		(19.8)		(33.3)		(50.8)			
960 -	719		174		4	123		38		545		98			
	(19.1)		(8.2)		(28.9)	(7.8)		(19.8)		(33.3)		(50.8)			
961 -	723		178		4	127		38		545		98			
	(19.2)		(8.4)		(28.9)	(8.1)		(19.8)		(33.3)		(50.8)			
962 -	727		182		4	131		38		545		98			
	(19.3)		(8.6)		(28.9)	(8.4)		(19.8)		(33.3)		(50.8)			
963 -	727		182		4	131		38		545		98			
	(19.3)		(8.6)		(28.9)	(8.4)		(19.8)		(33.3)		(50.8)			
964 -	757		190		4	135		38		566		102			
	(20.1)		(9.0)		(28.9)	(8.7)		(19.8)		(34.6)		(52.9)			
965 -	757		190		4	135		38		566		102			
	(20.1)		(9.0)		(28.9)	(8.7)		(19.8)		(34.6)		(52.9)			
966 -	761		190		4	135		38		571		106			
	(20.2)		(9.0)		(28.9)	(8.7)		(19.8)		(34.9)		(55.1)			
967 -	761		190		4	135		38		571		106			
	(20.2)		(9.0)		(28.9)	(8.7)		(19.8)		(34.9)		(55.1)			
968 -	786		190		4	135		38		596		112			
	(20.9)		(9.0)		(28.9)	(8.7)		(19.8)		(36.4)		(58.4)			
969 -	786		190		4	135		38		596		112			
	(20.9)		(9.0)		(28.9)	(8.7)		(19.8)		(36.4)		(58.4)			
970 -	795		190		4	135		38		605		112			
	(21.2)		(9.0)		(28.9)	(8.7)		(19.8)		(37.0)		(58.4)			
971 -	795		190		4	135		38		605		112			
	(21.2)		(9.0)		(28.9)	(8.7)		(19.8)		(37.0)		(58.4)			
972 -	804		195		4	135		42		605		112			
	(21.3)		(9.2)		(28.9)	(8.7)		(22.0)		(37.0)		(58.4)			
973 -	812		199		4	140		42		609		112			
	(21.6)		(9.4)		(28.9)	(8.9)		(22.0)		(37.2)		(58.4)			
974 -	818		199		4	140		42		620		119			
	(21.8)		(9.4)		(28.9)	(8.9)		(22.0)		(37.9)		(61.7)			
975 -	823		203		4	144		42		620		119			
	(21.9)		(9.6)		(28.9)	(9.2)		(22.0)		(37.9)		(61.7)			
976 -	823		203		4	144		42		637		119			
	(21.9)		(9.6)		(28.9)	(9.2)		(22.0)		(37.9)		(61.7)			
977 -	855		218		4	159		42		641		119			
	(22.7)		(10.3)		(28.9)	(10.1)		(22.0)		(38.9)		(61.7)			
978 -	859		218		4	159		42		641		119			
	(22.9)		(10.3)		(28.9)	(10.1)		(22.0)		(39.2)		(61.7)			
979 -					4										
					(28.9)										

980 -	980	868 (23.1)	222 (10.5)		4 (28.9)	159 (10.1)	17 (4.8)	42 (22.0)		646 (39.5)	4 (49.8)	446 (36.7)	77 (35.2)	119 (61.7)
981 -	981	874 (23.3)	228 (10.8)		4 (28.9)	165 (10.5)	17 (4.8)	42 (22.0)		646 (39.5)	4 (49.8)	446 (36.7)	77 (35.2)	119 (61.7)
982 -	982	874 (23.3)	228 (10.8)		4 (28.9)	165 (10.5)	17 (4.8)	42 (22.0)		646 (39.5)	4 (49.8)	446 (36.7)	77 (35.2)	119 (61.7)
983 -	983	882 (23.5)	233 (11.0)		4 (28.9)	169 (10.8)	17 (4.8)	42 (22.0)		650 (39.7)	4 (49.8)	450 (37.0)	77 (35.2)	119 (61.7)
984	984	882 (23.5)	233 (11.0)		4 (28.9)	169 (10.8)	17 (4.8)	42 (22.0)		650 (39.7)	4 (49.8)	450 (37.0)	77 (35.2)	119 (61.7)
985	985	887 (23.6)	233 (11.0)		4 (28.9)	169 (10.8)	17 (4.8)	42 (22.0)		654 (40.0)	4 (49.8)	454 (37.4)	77 (35.2)	119 (61.7)
986	986	906 (24.1)	233 (11.0)		4 (28.9)	169 (10.8)	17 (4.8)	42 (22.0)		673 (41.1)	4 (49.8)	473 (38.9)	77 (35.2)	119 (61.7)
987	987	931 (24.8)	239 (11.3)		11 (71.9)	169 (10.8)	17 (4.8)	42 (22.0)		692 (42.3)	4 (49.8)	492 (40.5)	77 (35.2)	119 (61.7)
988	988	946 (25.2)	243 (11.5)		11 (71.9)	169 (10.8)	21 (6.0)	42 (22.0)		703 (43.0)	4 (49.8)	503 (41.4)	77 (35.2)	119 (61.7)
989	989	950 (25.3)	243 (11.5)		11 (71.9)	169 (10.8)	21 (6.0)	42 (22.0)		707 (43.2)	4 (49.8)	507 (41.7)	77 (35.2)	119 (61.7)
990	990	950 (25.3)	243 (11.5)		11 (71.9)	169 (10.8)	21 (6.0)	42 (22.0)		707 (43.2)	4 (49.8)	507 (41.7)	77 (35.2)	119 (61.7)
991	991	955 (25.4)	247 (11.7)		11 (71.9)	173 (11.1)	21 (6.0)	42 (22.0)		707 (43.2)	4 (49.8)	507 (41.7)	77 (35.2)	119 (61.7)
992	992	969 (25.8)	258 (12.1)		11 (71.9)	184 (11.7)	21 (6.0)	42 (22.0)		712 (43.5)	4 (49.8)	511 (42.1)	77 (35.2)	119 (61.7)
993	993	978 (26.0)	262 (12.3)		11 (71.9)	188 (12.0)	21 (6.0)	42 (22.0)		716 (43.8)	4 (49.8)	516 (42.4)	77 (35.2)	119 (61.7)
994	994	1,024 (27.3)	279 (13.1)		11 (71.9)	201 (12.8)	21 (6.0)	47 (24.2)		745 (45.6)	4 (49.8)	537 (44.2)	77 (35.2)	127 (66.1)
995	995	1,024 (27.3)	279 (13.1)		11 (71.9)	201 (12.8)	21 (6.0)	47 (24.2)		745 (45.6)	4 (49.8)	537 (44.2)	77 (35.2)	127 (66.1)
996	996	1,024 (27.3)	279 (13.1)		11 (71.9)	201 (12.8)	21 (6.0)	47 (24.2)		745 (45.6)	4 (49.8)	537 (44.2)	77 (35.2)	127 (66.1)
997	997	1,033 (27.5)	283 (13.3)		11 (71.9)	205 (13.1)	21 (6.0)	47 (24.2)		750 (45.8)	4 (49.8)	537 (44.2)	81 (37.1)	127 (66.1)
998	998	1,037 (27.6)	283 (13.3)		11 (71.9)	205 (13.1)	21 (6.0)	47 (24.2)		754 (46.1)	4 (49.8)	541 (44.5)	81 (37.1)	127 (66.1)
999	999	1,041 (27.7)	287 (13.5)		11 (71.9)	209 (13.4)	21 (6.0)	47 (24.2)		754 (46.1)	4 (49.8)	541 (44.5)	81 (37.1)	127 (66.1)
1,000	1,000	1,121 (29.8)	319 (15.0)		11 (71.9)	236 (15.1)	25 (7.2)	47 (24.2)		802 (49.0)	4 (49.8)	573 (47.1)	90 (40.9)	136 (70.4)
1,001	1,001	1,125 (29.9)	319 (15.0)		11 (71.9)	236 (15.1)	25 (7.2)	47 (24.2)		806 (49.3)	4 (49.8)	577 (47.5)	90 (40.9)	136 (70.4)
1,002	1,002	1,125 (29.9)	319 (15.0)		11 (71.9)	236 (15.1)	25 (7.2)	47 (24.2)		806 (49.3)	4 (49.8)	577 (47.5)	90 (40.9)	136 (70.4)
1,003	1,003	1,129 (30.0)	323 (15.2)		11 (71.9)	241 (15.4)	25 (7.2)	47 (24.2)		806 (49.3)	4 (49.8)	577 (47.5)	90 (40.9)	136 (70.4)
1,004	1,004	1,129 (30.0)	323 (15.2)		11 (71.9)	241 (15.4)	25 (7.2)	47 (24.2)		806 (49.3)	4 (49.8)	577 (47.5)	90 (40.9)	136 (70.4)
1,005	1,005	1,151 (30.6)	323 (15.2)		11 (71.9)	241 (15.4)	25 (7.2)	47 (24.2)		828 (50.6)	4 (49.8)	598 (49.2)	90 (40.9)	136 (70.4)
1,006	1,006	1,163 (31.0)	323 (15.2)		11 (71.9)	241 (15.4)	25 (7.2)	47 (24.2)		840 (51.4)	4 (49.8)	611 (50.3)	90 (40.9)	136 (70.4)
1,007	1,007	1,167 (31.1)	323 (15.2)		11 (71.9)	241 (15.4)	25 (7.2)	47 (24.2)		845 (51.6)	4 (49.8)	615 (50.6)	90 (40.9)	136 (70.4)
1,008	1,008	1,176 (31.3)	327 (15.4)		11 (71.9)	245 (15.6)	25 (7.2)	47 (24.2)		849 (51.9)	4 (49.8)	620 (51.0)	90 (40.9)	136 (70.4)

1.009	1.009	1.176 (31.3)	327 (15.4)		11 (71.9)	245 (15.6)	25 (7.2)	47 (24.2)		849 (51.9)		4 (49.8)	620 (51.0)	90 (40.9)	136 (70.4)
1.010	1.010	1.184 (31.5)	331 (15.6)		11 (71.9)	249 (15.9)	25 (7.2)	47 (24.2)		853 (52.2)		4 (49.8)	624 (51.3)	90 (40.9)	136 (70.4)
1.011	1.011	1.184 (31.5)	331 (15.6)		11 (71.9)	249 (15.9)	25 (7.2)	47 (24.2)		853 (52.2)		4 (49.8)	624 (51.3)	90 (40.9)	136 (70.4)
1.012	1.012	1.191 (31.7)	331 (15.6)		11 (71.9)	249 (15.9)	25 (7.2)	47 (24.2)		859 (52.5)		4 (49.8)	630 (51.8)	90 (40.9)	136 (70.4)
1.013	1.013	1.191 (31.7)	331 (15.6)		11 (71.9)	249 (15.9)	25 (7.2)	47 (24.2)		859 (52.5)		4 (49.8)	630 (51.8)	90 (40.9)	136 (70.4)
1.014	1.014	1.195 (31.8)	336 (15.8)		11 (71.9)	253 (16.2)	25 (7.2)	47 (24.2)		859 (52.5)		4 (49.8)	630 (51.8)	90 (40.9)	136 (70.4)
1.015	1.015	1.210 (32.2)	344 (16.2)		11 (71.9)	262 (16.7)	25 (7.2)	47 (24.2)		866 (52.9)		4 (49.8)	637 (52.4)	90 (40.9)	136 (70.4)
1.016	1.019	1.240 (33.0)	361 (17.0)		11 (71.9)	279 (17.8)	25 (7.2)	47 (24.2)		879 (53.7)		4 (49.8)	645 (53.1)	94 (42.8)	136 (70.4)
1.020	1.029	1.288 (34.3)	384 (18.1)		15 (100.0)	294 (18.8)	29 (8.4)	47 (24.2)		904 (55.3)		4 (49.8)	666 (54.8)	98 (44.8)	136 (70.4)
1.030	1.039	1.381 (36.7)	431 (20.3)			340 (21.7)	29 (8.4)	47 (24.2)		951 (58.1)		4 (49.8)	698 (57.4)	107 (48.6)	142 (75.7)
1.040	1.049	1.474 (39.2)	475 (22.4)			380 (24.3)	34 (9.6)	47 (24.2)		999 (61.1)		4 (49.8)	734 (60.4)	119 (54.5)	142 (73.7)
1.050	1.059	1.546 (41.1)	504 (23.8)			409 (26.2)	34 (9.6)	47 (24.2)		1,042 (63.7)		4 (49.8)	770 (63.3)	121 (55.4)	146 (76.0)
1.060	1.069	1.632 (43.4)	576 (27.1)			481 (30.7)	34 (9.6)	47 (24.2)		1,086 (64.6)		4 (49.8)	774 (63.7)	121 (55.4)	157 (81.4)
1.070	1.079	1.681 (44.7)	616 (29.0)			519 (33.2)	34 (9.6)	49 (25.3)		1,065 (65.1)		4 (49.8)	783 (64.4)	121 (55.4)	157 (81.4)
1.080	1.089	1.767 (47.0)	675 (31.8)			577 (36.9)	34 (9.6)	49 (25.3)		1,093 (66.8)		4 (49.8)	802 (65.9)	121 (55.4)	165 (85.8)
1.090	1.099	1.805 (48.0)	693 (32.7)			592 (37.8)	38 (10.8)	49 (25.3)		1,112 (68.0)		4 (49.8)	815 (67.0)	128 (58.3)	165 (85.8)
1.100	1.109	3.758 (100.0)	2,123 (100.0)			1,564 (100.0)	351 (100.0)	192 (100.0)		1,636 (100.0)		8 (100.0)	1,216 (100.0)	219 (100.0)	193 (100.0)
月平均賃金額		210,448	238,664		169,896	227,029	286,314	251,574		173,833		167,642	174,489	186,305	155,769
月一人当たり労働時間数		1,278	1,423		954	1,353	1,685	1,548		1,091		1,023	1,090	1,155	1,030
第1・2・0分位数		164	168		178	168	171	162		158		165	159	159	151
第1・1・0分位数		890	944		838	946	988	895		881		937	881	888	890
第1・4分位数		900	978		838	1,087	1,055	1,079		890		937	890	890	890
中位数		988	1,064		838	1,055	1,236	1,079		910		937	920	910	907
四分位偏差係数		1.111	1.262		0.987	1.192	1.469	1.370		1.005		1.108	1.006	1.040	0.957
		0.1723	0.1946		0.0943	0.1888	0.2403	0.2905		0.1157		0.0774	0.1107	0.1647	0.0797

【下段】

累積構成比

累積労働量数

【上段】

総括表(1) (産業・就業形態別の資金階級別、規模別、地域別、年齢別表)
05年

明細10：電気機械器具・情報通信機械器具製造業 就業形態：(全て)

産別適用除外除く

時間当り所定内賃金額 (3手当て除く)	合計		規模別					地域別					年齢別				
	1~9人	10~29人	30~99人	全県					17歳以下	18~19歳	20~54歳	55~59歳	60~64歳	65歳以上			
計	4,443	930	2,993	4,443													
円	288	146	146	288													
954	(6.5)	(23.5)	(4.9)	(6.5)													
955	288	146	146	288													
	(6.5)	(23.5)	(4.9)	(6.5)													
956	288	146	146	288													
	(6.5)	(23.5)	(4.9)	(6.5)													
957	292	150	150	292													
	(6.6)	(23.5)	(5.0)	(6.6)													
958	292	150	150	292													
	(6.6)	(23.5)	(5.0)	(6.6)													
959	294	151	151	294													
	(6.6)	(23.5)	(5.1)	(6.6)													
960	315	173	173	315													
	(7.1)	(23.5)	(5.8)	(7.1)													
961	315	173	173	315													
	(7.1)	(23.5)	(5.8)	(7.1)													
962	315	173	173	315													
	(7.1)	(23.5)	(5.8)	(7.1)													
963	315	173	173	315													
	(7.1)	(23.5)	(5.8)	(7.1)													
964	326	184	184	326													
	(7.3)	(23.5)	(6.1)	(7.3)													
965	355	192	192	355													
	(8.0)	(23.5)	(6.4)	(8.0)													
966	361	198	198	361													
	(8.1)	(23.5)	(6.6)	(8.1)													
967	365	202	202	365													
	(8.2)	(23.5)	(6.7)	(8.2)													
968	383	212	212	383													
	(8.6)	(23.5)	(7.1)	(8.6)													
969	389	212	212	389													
	(8.8)	(24.7)	(7.1)	(8.8)													
970	400	223	223	400													
	(9.0)	(24.7)	(7.4)	(9.0)													
971	407	230	230	407													
	(9.2)	(24.7)	(7.7)	(9.2)													
972	407	230	230	407													
	(9.2)	(24.7)	(7.7)	(9.2)													
973	411	230	230	411													
	(9.3)	(24.7)	(7.7)	(9.3)													
974	441	247	247	441													
	(9.9)	(27.1)	(8.3)	(9.9)													
975	450	256	256	450													
	(10.1)	(27.1)	(8.6)	(10.1)													
976	450	256	256	450													
	(10.1)	(27.1)	(8.6)	(10.1)													
977	453	260	260	453													
	(10.2)	(27.1)	(8.7)	(10.2)													
978	470	269	269	470													
	(10.6)	(27.1)	(9.0)	(10.6)													
979	476	274	274	476													
	(10.7)	(27.1)	(9.2)	(10.7)													

980 -	980	476	141	61	274	476	61	274	476	10	346	82	38
		(10.7)	(27.1)	(6.6)	(9.2)	(10.7)	(6.6)	(9.2)	(10.7)	(26.6)	(10.4)	(12.8)	(8.5)
981 -	981	476	141	61	274	476	61	274	476	10	346	82	38
		(10.7)	(27.1)	(6.6)	(9.2)	(10.7)	(6.6)	(9.2)	(10.7)	(26.6)	(10.4)	(12.8)	(8.5)
982 -	982	480	141	61	278	480	61	278	480	10	350	82	38
		(10.8)	(27.1)	(6.6)	(9.3)	(10.8)	(6.6)	(9.3)	(10.8)	(26.6)	(10.5)	(12.8)	(8.5)
983 -	983	488	141	61	287	488	61	287	488	10	358	82	38
		(11.0)	(27.1)	(6.6)	(9.6)	(11.0)	(6.6)	(9.6)	(11.0)	(26.6)	(10.8)	(12.8)	(8.5)
984	984	512	141	73	298	512	73	298	512	10	374	82	46
		(11.5)	(27.1)	(7.9)	(9.9)	(11.5)	(7.9)	(9.9)	(11.5)	(26.6)	(11.3)	(12.8)	(10.2)
985	985	512	141	73	298	512	73	298	512	10	374	82	46
		(11.5)	(27.1)	(7.9)	(9.9)	(11.5)	(7.9)	(9.9)	(11.5)	(26.6)	(11.3)	(12.8)	(10.2)
986	986	523	141	82	301	523	82	301	523	10	378	85	50
		(11.8)	(27.1)	(8.8)	(10.1)	(11.8)	(8.8)	(10.1)	(11.8)	(26.6)	(11.4)	(13.4)	(11.2)
987	987	527	141	82	305	527	82	305	527	10	382	85	50
		(11.9)	(27.1)	(8.8)	(10.2)	(11.9)	(8.8)	(10.2)	(11.9)	(26.6)	(11.5)	(13.4)	(11.2)
988	988	542	141	86	316	542	86	316	542	13	393	85	50
		(12.2)	(27.1)	(9.2)	(10.5)	(12.2)	(9.2)	(10.5)	(12.2)	(36.5)	(11.8)	(13.4)	(11.2)
989	989	542	141	86	316	542	86	316	542	13	393	85	50
		(12.2)	(27.1)	(9.2)	(10.5)	(12.2)	(9.2)	(10.5)	(12.2)	(36.5)	(11.8)	(13.4)	(11.2)
990	990	575	141	90	344	575	90	344	575	13	411	89	61
		(12.9)	(27.1)	(9.7)	(11.5)	(12.9)	(9.7)	(11.5)	(12.9)	(36.5)	(12.4)	(13.9)	(13.5)
991	991	584	141	90	353	584	90	353	584	13	418	91	61
		(13.1)	(27.1)	(9.7)	(11.8)	(13.1)	(9.7)	(11.8)	(13.1)	(36.5)	(12.6)	(14.2)	(13.5)
992	992	603	141	90	372	603	90	372	603	13	424	91	75
		(13.6)	(27.1)	(9.7)	(12.4)	(13.6)	(9.7)	(12.4)	(13.6)	(36.5)	(12.8)	(14.2)	(16.7)
993	993	614	141	94	380	614	94	380	614	20	428	91	75
		(13.8)	(27.1)	(10.1)	(12.7)	(13.8)	(10.1)	(12.7)	(13.8)	(55.8)	(12.9)	(14.2)	(16.7)
994	994	641	153	94	394	641	94	394	641	20	447	94	79
		(14.4)	(28.4)	(10.1)	(13.2)	(14.4)	(10.1)	(13.2)	(14.4)	(55.8)	(13.5)	(14.8)	(17.5)
995	995	649	153	94	403	649	94	403	649	20	456	94	79
		(14.6)	(29.4)	(10.1)	(13.5)	(14.6)	(10.1)	(13.5)	(14.6)	(55.8)	(13.7)	(14.8)	(17.5)
996	996	649	153	94	403	649	94	403	649	20	456	94	79
		(14.6)	(29.4)	(10.1)	(13.5)	(14.6)	(10.1)	(13.5)	(14.6)	(55.8)	(13.7)	(14.8)	(17.5)
997	997	649	153	94	403	649	94	403	649	20	456	94	79
		(14.6)	(29.4)	(10.1)	(13.5)	(14.6)	(10.1)	(13.5)	(14.6)	(55.8)	(13.7)	(14.8)	(17.5)
998	998	671	153	94	424	671	94	424	671	20	477	94	79
		(15.1)	(29.4)	(10.1)	(14.2)	(15.1)	(10.1)	(14.2)	(15.1)	(55.8)	(14.4)	(14.8)	(17.5)
999	999	671	153	94	424	671	94	424	671	20	477	94	79
		(15.1)	(29.4)	(10.1)	(14.2)	(15.1)	(10.1)	(14.2)	(15.1)	(55.8)	(14.4)	(14.8)	(17.5)
1000	1000	713	153	119	441	713	119	441	713	20	500	94	98
		(16.0)	(29.4)	(12.7)	(14.7)	(16.0)	(12.7)	(14.7)	(16.0)	(55.8)	(15.1)	(14.8)	(21.8)
1001	1001	716	153	119	445	716	119	445	716	24	500	94	98
		(16.1)	(29.4)	(12.7)	(14.9)	(16.1)	(12.7)	(14.9)	(16.1)	(65.7)	(15.1)	(14.8)	(21.8)
1002	1002	720	153	119	449	720	119	449	720	24	504	94	98
		(16.2)	(29.4)	(12.7)	(15.0)	(16.2)	(12.7)	(15.0)	(16.2)	(65.7)	(15.2)	(14.8)	(21.8)
1003	1003	736	165	119	452	736	119	452	736	24	519	94	98
		(16.6)	(31.8)	(12.7)	(15.1)	(16.6)	(12.7)	(15.1)	(16.6)	(65.7)	(15.7)	(14.8)	(21.8)
1004	1004	745	165	119	461	745	119	461	745	24	525	98	98
		(16.8)	(31.8)	(12.7)	(15.4)	(16.8)	(12.7)	(15.4)	(16.8)	(65.7)	(15.8)	(15.3)	(21.8)
1005	1005	745	165	119	461	745	119	461	745	24	525	98	98
		(16.8)	(31.8)	(12.7)	(15.4)	(16.8)	(12.7)	(15.4)	(16.8)	(65.7)	(15.8)	(15.3)	(21.8)
1006	1006	746	165	119	463	746	119	463	746	24	525	98	100
		(16.8)	(31.8)	(12.7)	(15.5)	(16.8)	(12.7)	(15.5)	(16.8)	(65.7)	(15.8)	(15.3)	(22.2)
1007	1007	750	165	123	463	750	123	463	750	24	529	98	100
		(16.9)	(31.8)	(13.2)	(15.5)	(16.9)	(13.2)	(15.5)	(16.9)	(65.7)	(15.9)	(15.3)	(22.2)
1008	1008	750	165	123	463	750	123	463	750	24	529	98	100
		(16.9)	(31.8)	(13.2)	(15.5)	(16.9)	(13.2)	(15.5)	(16.9)	(65.7)	(15.9)	(15.3)	(22.2)

1009	1009	750 (16.9)	165 (31.8)	123 (13.2)	463 (15.5)	750 (16.9)	24 (65.7)	529 (15.9)	98 (15.3)	100 (22.2)
1010	1010	768 (17.2)	165 (31.8)	123 (13.2)	480 (16.0)	768 (17.3)	24 (65.7)	543 (16.4)	101 (15.9)	100 (22.2)
1011	1011	775 (17.4)	165 (31.8)	123 (13.2)	487 (16.3)	775 (17.4)	24 (65.7)	550 (16.6)	101 (15.9)	100 (22.2)
1012	1012	782 (17.6)	165 (31.8)	123 (13.2)	494 (16.5)	782 (17.6)	24 (65.7)	550 (16.6)	108 (17.0)	100 (22.2)
1013	1013	782 (17.6)	165 (31.8)	123 (13.2)	494 (16.5)	782 (17.6)	24 (65.7)	550 (16.6)	108 (17.0)	100 (22.2)
1014	1014	798 (18.0)	177 (34.1)	127 (13.6)	494 (16.5)	798 (18.0)	24 (65.7)	562 (16.9)	108 (17.0)	104 (23.1)
1015	1015	853 (18.5)	177 (34.1)	131 (14.1)	512 (17.1)	820 (18.5)	24 (65.7)	584 (17.6)	108 (17.0)	104 (23.1)
1016	1019	911 (19.2)	177 (34.1)	131 (14.1)	545 (19.2)	853 (19.2)	24 (65.7)	606 (18.3)	112 (17.5)	111 (24.7)
1020	1029	911 (20.5)	189 (36.5)	139 (14.9)	582 (19.5)	911 (20.5)	24 (65.7)	648 (19.5)	124 (19.4)	115 (25.5)
1030	1039	947 (21.3)	189 (36.5)	139 (14.9)	619 (20.7)	947 (21.3)	24 (65.7)	675 (20.4)	130 (20.3)	118 (26.3)
1040	1049	1,008 (22.7)	189 (36.5)	147 (15.8)	671 (22.4)	1,008 (22.7)	33 (89.9)	712 (21.5)	140 (22.0)	122 (27.1)
1050	1059	1,082 (24.4)	189 (36.5)	176 (18.9)	717 (24.0)	1,082 (24.4)	33 (89.9)	773 (23.3)	151 (23.7)	126 (27.9)
1060	1069	1,160 (26.1)	189 (36.5)	204 (22.0)	766 (26.1)	1,160 (26.1)	33 (89.9)	839 (25.3)	155 (24.2)	133 (29.6)
1070	1079	1,199 (27.0)	189 (36.5)	208 (22.4)	801 (26.8)	1,199 (27.0)	33 (89.9)	875 (26.4)	158 (24.8)	133 (29.6)
1080	1089	1,272 (28.6)	202 (38.8)	233 (25.1)	837 (28.0)	1,272 (28.6)	33 (89.9)	935 (28.2)	158 (24.8)	145 (32.2)
1090	1099	1,365 (30.7)	220 (42.4)	245 (26.4)	900 (30.1)	1,365 (30.7)	33 (89.9)	1,016 (30.6)	166 (26.0)	150 (33.4)
1100	平均金額	4,443 (100.0)	519 (100.0)	930 (100.0)	2,993 (100.0)	4,443 (100.0)	37 (100.0)	3,317 (100.0)	639 (100.0)	451 (100.0)
	月間当り労働時間	225,989 (1,352)	219,077 (1,292)	221,617 (1,357)	228,546 (1,361)	225,989 (1,352)	172,741 (1,003)	222,845 (1,335)	248,882 (1,477)	221,006 (1,331)
	第1・2 0 分位数	166 (934)	168 (890)	162 (968)	168 (959)	166 (934)	173 (890)	166 (930)	168 (946)	164 (950)
	第1・1 0 分位数	975 (1,063)	890 (974)	993 (1,085)	986 (1,065)	975 (1,063)	890 (965)	975 (1,067)	974 (1,093)	984 (1,022)
	第1・4 分位数	1,234 (1,151)	1,234 (1,151)	1,232 (1,197)	1,247 (1,247)	1,234 (1,151)	983 (983)	1,232 (1,232)	1,339 (1,339)	1,184 (1,184)
	四分位偏差係数	0.1889	0.2088	0.1997	0.1842	0.1889	0.0410	0.1658	0.2292	0.2488

【下段】 累積係数

【上段】 累積労働量

総括表(2) (産業・就業形態別の賃金階級別、性別年齢別表)

05年 明細10：電気機械器具・情報通信機械器具製造業 就業形態：(全て)

産別適用除外除く

時間当り所定内賃金額 (3手当てを除く)	合計		男					女					
	男性計	女性計	17歳以下	18~19歳	20~54歳	55~59歳	60~64歳	65歳以上	17歳以下	18~19歳	20~54歳	55~59歳	60~64歳
計	4,443	2,778	16	2,120	368	275	1,664	21	1,197	271	175		
円	288	70	63	288	7	218	6	159	36	17			
954	(6.5)	(2.5)	(3.0)	(2.5)	(2.6)	(13.1)	(29.6)	(13.3)	(13.2)	(9.9)			
955	288	70	63	288	7	218	6	159	36	17			
955	(6.5)	(2.5)	(3.0)	(2.5)	(2.6)	(13.1)	(29.6)	(13.3)	(13.2)	(9.9)			
956	288	70	63	288	7	218	6	159	36	17			
956	(6.5)	(2.5)	(3.0)	(2.5)	(2.6)	(13.1)	(29.6)	(13.3)	(13.2)	(9.9)			
957	292	70	63	292	7	222	6	159	39	17			
957	(6.6)	(2.5)	(3.0)	(2.5)	(2.6)	(13.3)	(29.6)	(13.3)	(14.6)	(9.9)			
958	292	70	63	292	7	222	6	159	39	17			
958	(6.6)	(2.5)	(3.0)	(2.5)	(2.6)	(13.3)	(29.6)	(13.3)	(14.6)	(9.9)			
959	294	70	63	294	7	224	6	161	39	17			
959	(6.6)	(2.5)	(3.0)	(2.5)	(2.6)	(13.5)	(29.6)	(13.4)	(14.6)	(9.9)			
960	315	70	63	315	7	245	6	173	48	17			
960	(7.1)	(2.5)	(3.0)	(2.5)	(2.6)	(14.7)	(29.6)	(14.5)	(17.8)	(9.9)			
961	315	70	63	315	7	245	6	173	48	17			
961	(7.1)	(2.5)	(3.0)	(2.5)	(2.6)	(14.7)	(29.6)	(14.5)	(17.8)	(9.9)			
962	315	70	63	315	7	245	6	173	48	17			
962	(7.1)	(2.5)	(3.0)	(2.5)	(2.6)	(14.7)	(29.6)	(14.5)	(17.8)	(9.9)			
963	315	70	63	315	7	245	6	173	48	17			
963	(7.1)	(2.5)	(3.0)	(2.5)	(2.6)	(14.7)	(29.6)	(14.5)	(17.8)	(9.9)			
964	326	70	63	326	7	256	6	181	52	17			
964	(7.3)	(2.5)	(3.0)	(2.5)	(2.6)	(15.4)	(29.6)	(15.1)	(19.2)	(9.9)			
965	355	70	63	355	7	285	10	194	60	21			
965	(8.0)	(2.5)	(3.0)	(2.5)	(2.6)	(17.1)	(47.1)	(16.2)	(22.2)	(12.3)			
966	361	70	63	361	7	291	10	200	60	21			
966	(8.1)	(2.5)	(3.0)	(2.5)	(2.6)	(17.5)	(47.1)	(16.7)	(22.2)	(12.3)			
967	365	74	66	365	7	291	10	200	60	21			
967	(8.2)	(2.6)	(3.1)	(2.5)	(2.6)	(17.5)	(47.1)	(16.7)	(22.2)	(12.3)			
968	383	89	82	383	7	295	10	203	60	21			
968	(8.6)	(3.2)	(3.8)	(2.5)	(2.6)	(17.7)	(47.1)	(17.0)	(22.2)	(12.3)			
969	389	89	82	389	7	301	10	203	60	28			
969	(8.8)	(3.2)	(3.8)	(2.5)	(2.6)	(18.1)	(47.1)	(17.0)	(22.2)	(15.7)			
970	400	89	82	400	7	311	10	214	60	28			
970	(9.0)	(3.2)	(3.8)	(2.5)	(2.6)	(18.7)	(47.1)	(17.9)	(22.2)	(15.7)			
971	407	89	82	407	7	318	10	221	60	28			
971	(9.2)	(3.2)	(3.8)	(2.5)	(2.6)	(19.1)	(47.1)	(18.5)	(22.2)	(15.7)			
972	407	89	82	407	7	318	10	221	60	28			
972	(9.2)	(3.2)	(3.8)	(2.5)	(2.6)	(19.1)	(47.1)	(18.5)	(22.2)	(15.7)			
973	411	89	82	411	7	323	10	225	60	28			
973	(9.3)	(3.2)	(3.8)	(2.5)	(2.6)	(19.4)	(47.1)	(18.8)	(22.2)	(15.7)			
974	441	92	85	441	7	348	10	244	67	28			
974	(9.9)	(3.3)	(4.0)	(2.5)	(2.6)	(20.9)	(47.1)	(20.4)	(24.7)	(15.7)			
975	450	92	85	450	7	357	10	248	72	28			
975	(10.1)	(3.3)	(4.0)	(2.5)	(2.6)	(21.5)	(47.1)	(20.7)	(26.7)	(15.7)			
976	453	92	85	453	7	361	10	248	76	28			
976	(10.1)	(3.3)	(4.0)	(2.5)	(2.6)	(21.5)	(47.1)	(20.7)	(26.7)	(15.7)			
977	470	92	85	470	7	378	10	255	82	31			
977	(10.2)	(3.3)	(4.0)	(2.5)	(2.6)	(21.7)	(47.1)	(20.7)	(28.0)	(15.7)			
978	476	92	85	476	7	384	10	261	82	31			
978	(10.6)	(3.3)	(4.0)	(2.5)	(2.6)	(22.7)	(47.1)	(21.3)	(30.2)	(17.8)			
979	476	92	85	476	7	384	10	261	82	31			
979	(10.7)	(3.3)	(4.0)	(2.5)	(2.6)	(23.0)	(47.1)	(21.8)	(30.2)	(17.8)			

980 -	980	476	92	85	7	384	10	261	82	31
		(10.7)	(3.3)	(4.0)	(2.6)	(23.0)	(47.1)	(21.8)	(30.2)	(17.8)
981 -	981	476	92	85	7	384	10	261	82	31
		(10.7)	(3.3)	(4.0)	(2.6)	(23.0)	(47.1)	(21.8)	(30.2)	(17.8)
982 -	982	480	92	85	7	387	10	265	82	31
		(10.8)	(3.3)	(4.0)	(2.6)	(23.3)	(47.1)	(22.1)	(30.2)	(17.8)
983 -	983	488	92	85	7	396	10	273	82	31
		(11.0)	(3.3)	(4.0)	(2.6)	(23.8)	(47.1)	(22.8)	(30.2)	(17.8)
984	984	512	96	89	7	415	10	285	82	39
		(11.5)	(3.5)	(4.2)	(2.6)	(24.9)	(47.1)	(23.8)	(30.2)	(22.2)
985	985	512	96	89	7	415	10	285	82	39
		(11.5)	(3.5)	(4.2)	(2.6)	(24.9)	(47.1)	(23.8)	(30.2)	(22.2)
986	986	523	101	93	7	423	10	285	85	43
		(11.8)	(3.6)	(4.4)	(2.6)	(25.4)	(47.1)	(23.8)	(31.5)	(24.5)
987	987	527	101	93	7	426	10	288	85	43
		(11.9)	(3.6)	(4.4)	(2.6)	(25.6)	(47.1)	(24.1)	(31.5)	(24.5)
988	988	542	104	97	7	438	13	296	85	43
		(12.2)	(3.7)	(4.6)	(2.6)	(26.3)	(64.7)	(24.7)	(31.5)	(24.5)
989	989	542	104	97	7	438	13	296	85	43
		(12.2)	(3.7)	(4.6)	(2.6)	(26.3)	(64.7)	(24.7)	(31.5)	(24.5)
990	990	575	115	104	11	460	13	307	89	50
		(12.9)	(4.1)	(4.9)	(3.9)	(27.6)	(64.7)	(25.7)	(32.8)	(28.6)
991	991	584	118	108	11	465	13	311	91	50
		(13.1)	(4.3)	(5.1)	(3.9)	(27.9)	(64.7)	(26.0)	(33.5)	(28.6)
992	992	603	122	108	14	481	13	316	91	61
		(13.6)	(4.4)	(5.2)	(5.2)	(28.9)	(64.7)	(26.4)	(33.5)	(34.8)
993	993	614	129	108	14	485	13	320	91	61
		(13.8)	(4.6)	(5.1)	(5.2)	(29.1)	(64.7)	(26.7)	(33.5)	(34.8)
994	994	641	145	120	4	496	13	327	91	65
		(14.4)	(5.2)	(5.7)	(5.2)	(29.8)	(64.7)	(27.3)	(33.5)	(36.8)
995	995	649	154	129	4	496	13	327	91	65
		(14.6)	(5.5)	(6.1)	(5.2)	(29.8)	(64.7)	(27.3)	(33.5)	(36.8)
996	996	649	154	129	4	496	13	327	91	65
		(14.6)	(5.5)	(6.1)	(5.2)	(29.8)	(64.7)	(27.3)	(33.5)	(36.8)
997	997	649	154	129	4	496	13	327	91	65
		(14.6)	(5.5)	(6.1)	(5.2)	(29.8)	(64.7)	(27.3)	(33.5)	(36.8)
998	998	671	157	132	4	513	13	345	91	65
		(15.1)	(5.7)	(6.2)	(5.2)	(30.9)	(64.7)	(28.8)	(33.5)	(36.8)
999	999	671	157	132	4	513	13	345	91	65
		(15.1)	(5.7)	(6.2)	(5.2)	(30.9)	(64.7)	(28.8)	(33.5)	(36.8)
1,000	1,000	713	176	136	4	537	13	364	91	69
		(16.0)	(6.3)	(6.4)	(10.7)	(32.2)	(64.7)	(30.4)	(33.5)	(39.2)
1,001	1,001	716	176	136	4	540	17	364	91	69
		(16.1)	(6.3)	(6.4)	(10.7)	(32.5)	(82.2)	(30.4)	(33.5)	(39.2)
1,002	1,002	720	176	136	4	544	17	367	91	69
		(16.2)	(6.3)	(6.4)	(10.7)	(32.7)	(82.2)	(30.7)	(33.5)	(39.2)
1,003	1,003	736	176	136	4	560	17	383	91	69
		(16.6)	(6.3)	(6.4)	(10.7)	(33.6)	(82.2)	(32.0)	(33.5)	(39.2)
1,004	1,004	745	176	136	4	568	17	389	94	69
		(16.8)	(6.3)	(6.4)	(10.7)	(34.1)	(82.2)	(32.4)	(34.8)	(39.2)
1,005	1,005	745	176	136	4	568	17	389	94	69
		(16.8)	(6.3)	(6.4)	(10.7)	(34.1)	(82.2)	(32.4)	(34.8)	(39.2)
1,006	1,006	746	176	136	4	570	17	389	94	71
		(16.8)	(6.3)	(6.4)	(10.7)	(34.3)	(82.2)	(32.4)	(34.8)	(40.2)
1,007	1,007	750	180	140	4	570	17	389	94	71
		(16.9)	(6.5)	(6.6)	(10.7)	(34.3)	(82.2)	(32.4)	(34.8)	(40.2)
1,008	1,008	750	180	140	4	570	17	389	94	71
		(16.9)	(6.5)	(6.6)	(10.7)	(34.3)	(82.2)	(32.4)	(34.8)	(40.2)

1.009	1.009	750 (16.9)	180 (6.5)	7 (44.3)	140 (6.6)	4 (1.0)	29 (10.7)	570 (34.3)	94 (34.8)	71 (40.2)
1.010	1.010	768 (17.3)	184 (6.6)	7 (44.3)	144 (6.8)	4 (1.0)	29 (10.7)	584 (35.1)	98 (36.1)	71 (40.2)
1.011	1.011	775 (17.4)	187 (6.7)	7 (44.3)	148 (7.0)	4 (1.0)	29 (10.7)	588 (35.3)	98 (36.1)	71 (40.2)
1.012	1.012	782 (17.6)	191 (6.9)	7 (44.3)	148 (7.0)	7 (1.9)	29 (10.7)	591 (35.5)	101 (37.4)	71 (40.2)
1.013	1.013	782 (17.6)	191 (6.9)	7 (44.3)	148 (7.0)	7 (1.9)	29 (10.7)	591 (35.5)	101 (37.4)	71 (40.2)
1.014	1.014	798 (18.0)	203 (7.3)	7 (44.3)	160 (7.5)	7 (1.9)	29 (10.7)	595 (35.8)	101 (37.4)	75 (42.5)
1.015	1.015	820 (18.5)	211 (7.6)	7 (44.3)	167 (7.9)	7 (1.9)	29 (10.7)	610 (36.6)	101 (37.4)	75 (42.5)
1.016	1.019	853 (19.2)	214 (7.7)	7 (44.3)	171 (8.1)	7 (1.9)	29 (10.7)	638 (38.4)	105 (38.8)	82 (46.6)
1.020	1.029	911 (20.5)	246 (8.9)	7 (44.3)	187 (8.8)	19 (5.2)	33 (12.0)	665 (39.9)	105 (38.8)	82 (46.6)
1.030	1.039	947 (21.3)	264 (9.5)	7 (44.3)	205 (9.7)	19 (5.2)	33 (12.0)	683 (41.0)	110 (40.8)	85 (48.7)
1.040	1.049	1,008 (22.7)	277 (10.0)	16 (100.0)	209 (9.9)	19 (5.2)	33 (12.0)	730 (43.9)	121 (44.8)	89 (50.7)
1.050	1.059	1,082 (24.4)	289 (10.4)		220 (10.4)	19 (5.2)	33 (12.0)	794 (47.7)	132 (48.8)	93 (52.8)
1.060	1.069	1,160 (26.1)	329 (11.8)		261 (12.3)	19 (5.2)	33 (12.0)	831 (49.9)	136 (50.1)	100 (57.2)
1.070	1.079	1,199 (27.0)	360 (12.6)		282 (13.3)	19 (5.2)	33 (12.0)	849 (51.0)	139 (51.3)	100 (57.2)
1.080	1.089	1,272 (28.6)	382 (13.7)		309 (14.6)	19 (5.2)	37 (13.5)	890 (53.5)	139 (51.3)	108 (61.6)
1.090	1.099	1,365 (30.7)	429 (15.5)		351 (16.6)	25 (6.9)	37 (13.5)	936 (56.2)	141 (52.0)	113 (64.6)
1.100	1.109	4,443 (100.0)	2,778 (100.0)		2,120 (100.0)	368 (100.0)	275 (100.0)	1,664 (100.0)	271 (100.0)	175 (100.0)
月平均賃金額		225,989	250,766	169,834	244,720	288,897	250,953	184,639	194,530	174,024
月一人当たり労働時間数		1,352	1,481	1,023	1,447	1,701	1,477	1,138	1,173	1,103
第1・20分位数		165	169	166	169	170	169	162	161	157
第1・30分位数		934	994	993	991	1,023	992	890	900	890
第1・40分位数		975	1,051	993	1,051	1,118	1,000	930	946	965
第1・4分位数		1,063	1,168	993	1,165	1,297	1,160	986	990	990
中四分位偏差係数		1,234	1,374	1,046	1,340	1,630	1,437	1,070	1,081	1,040
累積労働量		0.1889	0.1911	0.0256	0.1759	0.2027	0.1981	0.1041	0.1257	0.0667
【上段】	【下段】	累積構成比								
		0.0565	0.0565				0.0565			

最低賃金引上げ額・率と影響率の関係表

件名	電子部品・デバイス・電子回路、電気機械器具、情報通信機械器具製造業				
業種					
現行の最低賃金額	時 間 額			965円	
未 満 率	12.8%				
項番	時 間 額			影 響 率	未 満 労 働 者 数
	引上げ額	引上げ率	引上げ後時間額		
1	1	0.10	966	13.56	1,112
2	2	0.21	967	13.63	1,118
3	3	0.31	968	13.73	1,126
4	4	0.41	969	13.95	1,144
5	5	0.52	970	14.02	1,150
6	6	0.62	971	14.46	1,186
7	7	0.73	972	14.66	1,202
8	8	0.83	973	14.71	1,206
9	9	0.93	974	14.82	1,215
10	10	1.04	975	15.28	1,253
11	11	1.14	976	15.46	1,268
12	12	1.24	977	15.51	1,272
13	13	1.35	978	15.56	1,276
14	14	1.45	979	16.16	1,325
15	15	1.55	980	16.28	1,335
16	16	1.66	981	16.39	1,344
17	17	1.76	982	16.46	1,350
18	18	1.87	983	16.51	1,354
19	19	1.97	984	16.72	1,371
20	20	2.07	985	17.00	1,394
21	21	2.18	986	17.05	1,398
22	22	2.28	987	17.42	1,429
23	23	2.38	988	17.78	1,458
24	24	2.49	989	18.14	1,488
25	25	2.59	990	18.19	1,492
26	26	2.69	991	18.60	1,525
27	27	2.80	992	18.75	1,538
28	28	2.90	993	19.17	1,572
29	29	3.01	994	19.41	1,592
30	30	3.11	995	20.30	1,665
31	31	3.21	996	20.41	1,674
32	32	3.32	997	20.41	1,674
33	33	3.42	998	20.51	1,682
34	34	3.52	999	20.83	1,708
35	35	3.63	1,000	20.88	1,712

最低賃金引上げ額・率と影響率の関係表

件名	電子部品・デバイス・電子回路、電気機械器具、情報通信機械器具製造業				
業種					
現行の最低賃金額	時 間 額	965円			
未 満 率	12.8%				
項番	時 間 額			影 響 率	未 満 労 働 者 数
	引上げ額	引上げ率	引上げ後時間額		
36	36	3.73	1,001	22.35	1,833
37	37	3.83	1,002	22.45	1,841
38	38	3.94	1,003	22.50	1,845
39	39	4.04	1,004	22.74	1,865
40	40	4.15	1,005	22.85	1,874
41	41	4.25	1,006	23.11	1,895
42	42	4.35	1,007	23.29	1,910
43	43	4.46	1,008	23.39	1,918
44	44	4.56	1,009	23.48	1,926
45	45	4.66	1,010	23.48	1,926
46	46	4.77	1,011	23.80	1,952
47	47	4.87	1,012	23.90	1,960
48	48	4.97	1,013	24.06	1,973
49	49	5.08	1,014	24.06	1,973
50	50	5.18	1,015	24.30	1,993

B0-012-00 R 5. 7.24 * 2ページ

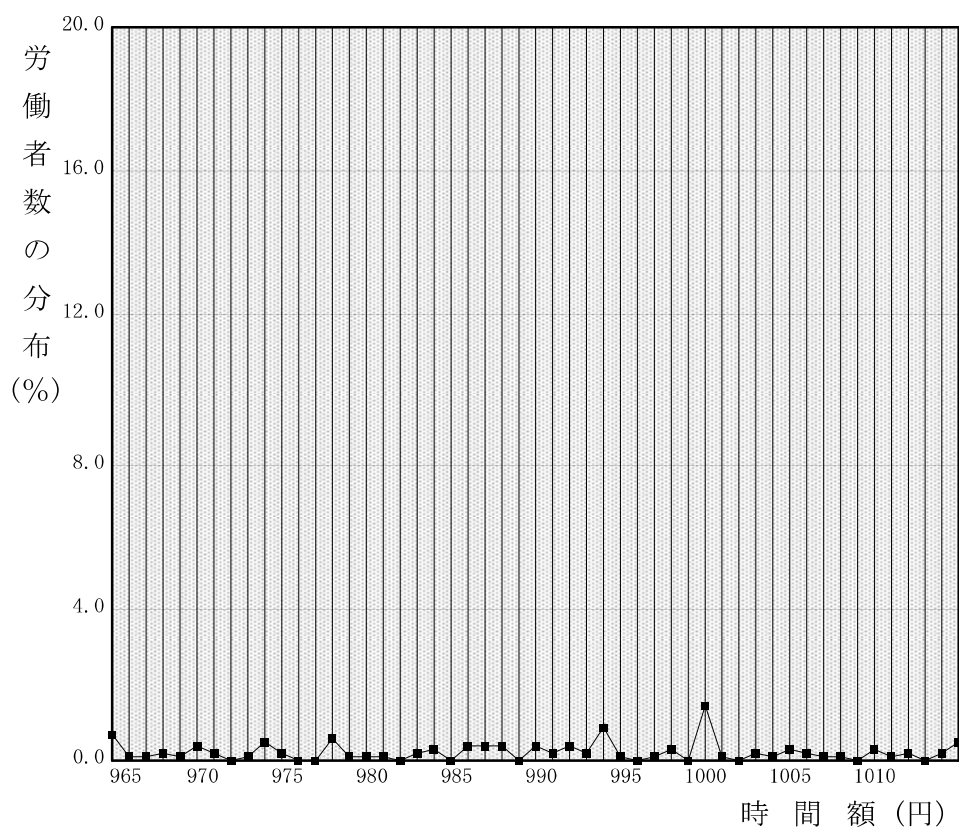
最低賃金基礎調査結果

1時間当りの所定内賃金(円)	労働者数(人)	累積度数分布(%)	分布(%)
合計労働者数	8,201	100.0	100.0
964	1,053	12.8	12.8
965	1,112	13.6	0.7
966	1,118	13.6	0.1
967	1,126	13.7	0.1
968	1,144	13.9	0.2
969	1,150	14.0	0.1
970	1,186	14.5	0.4
971	1,202	14.7	0.2
972	1,206	14.7	0.0
973	1,215	14.8	0.1
974	1,253	15.3	0.5
975	1,268	15.5	0.2
976	1,272	15.5	0.0
977	1,276	15.6	0.0
978	1,325	16.2	0.6
979	1,335	16.3	0.1
980	1,344	16.4	0.1
981	1,350	16.5	0.1
982	1,354	16.5	0.0
983	1,371	16.7	0.2
984	1,394	17.0	0.3
985	1,398	17.0	0.0
986	1,429	17.4	0.4
987	1,458	17.8	0.4
988	1,488	18.1	0.4
989	1,492	18.2	0.0
990	1,525	18.6	0.4
991	1,538	18.8	0.2
992	1,572	19.2	0.4
993	1,592	19.4	0.2
994	1,665	20.3	0.9
995	1,674	20.4	0.1
996	1,674	20.4	0.0
997	1,682	20.5	0.1
998	1,708	20.8	0.3

最低賃金基礎調査結果

1時間当りの所定内賃金(円)	労働者数(人)	累積度数分布(%)	分布(%)
合計労働者数	8,201	100.0	100.0
999	1,712	20.9	0.0
1,000	1,833	22.4	1.5
1,001	1,841	22.4	0.1
1,002	1,845	22.5	0.0
1,003	1,865	22.7	0.2
1,004	1,874	22.9	0.1
1,005	1,895	23.1	0.3
1,006	1,910	23.3	0.2
1,007	1,918	23.4	0.1
1,008	1,926	23.5	0.1
1,009	1,926	23.5	0.0
1,010	1,952	23.8	0.3
1,011	1,960	23.9	0.1
1,012	1,973	24.1	0.2
1,013	1,973	24.1	0.0
1,014	1,993	24.3	0.2
1,015	2,030	24.8	0.5
1,016	8,201	100.0	75.2

時間額に対するその該当労働者数の分布



時間額に対するその該当労働者数の累積度数分布

