

新潟県 企業短期経済観測調査結果 (2023年9月)

<計表編>

<調査対象企業数>			
	企業数	回答社数	回答率
製造業	121	121	100.0 %
非製造業	142	142	100.0 %
合計	263	263	100.0 %
<回答期間>		8月29日	～ 9月29日

(本件に関する照会先)
日本銀行新潟支店 総務課
TEL 025-222-3103
FAX 025-227-1136

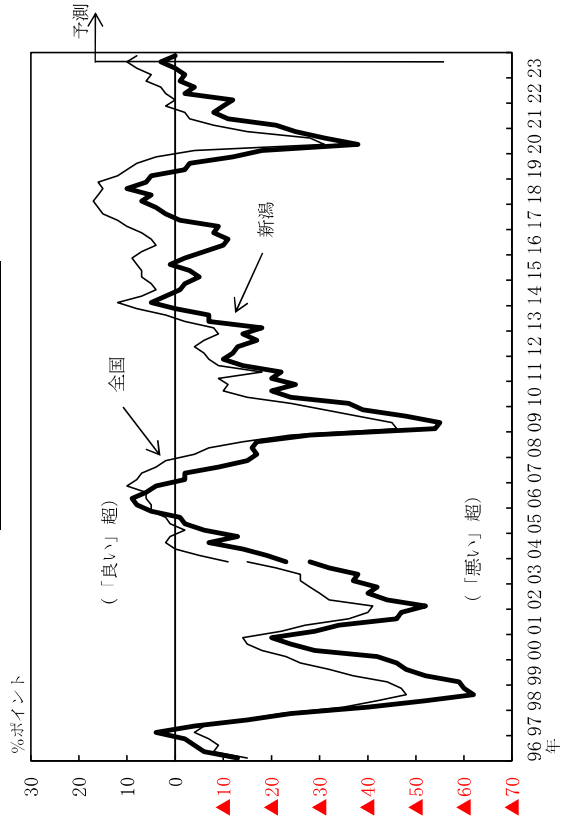
1. 業況判断

	(「良い」-「悪い」・%ポイント)					
	2023/6月調査		2023/9月調査		変化幅	
	①	②	③	④	⑤	⑥
全産業	0	▲2	3	0	▲3	
製造業	▲4	▲3	3	0	▲1	
食料品	▲6	▲7	0	▲6	▲6	
繊維	▲44	▲56	▲22	▲33	▲11	
木材・木製品	▲33	▲33	0	▲33	▲33	
紙・パルプ	▲25	▲25	▲25	▲25	0	
化学	0	0	0	0	0	
窯業・土石製品	0	0	0	▲25	▲25	
鉄鋼	14	0	15	1	0	
非鉄金属	50	0	50	0	▲25	
金属製品	14	20	0	▲14	▲7	
はん用・生産用・業務用機械	4	12	8	4	12	
電気機械	▲7	▲7	▲7	0	7	
輸送用機械	▲23	▲8	▲7	16	23	
非製造業	4	0	6	2	▲5	
建設	14	0	16	2	▲16	
不動産	33	33	33	0	33	
物品賃貸	40	20	40	0	▲20	
卸売	0	▲8	0	0	▲12	
小売	11	11	0	11	12	
運輸・郵便	▲23	0	▲23	0	▲7	
情報通信	15	14	14	▲1	14	
電気・ガス	▲17	0	0	17	0	
対事業所サービス	0	▲25	0	▲25	▲25	
对个人サービス	▲16	▲16	▲50	▲16	▲34	
宿泊・飲食サービス	▲18	▲27	18	36	0	
鉱業・採石業・砂利採取業	0	0	0	0	▲18	
全国 (全産業・全規模)	8	7	10	2	▲2	

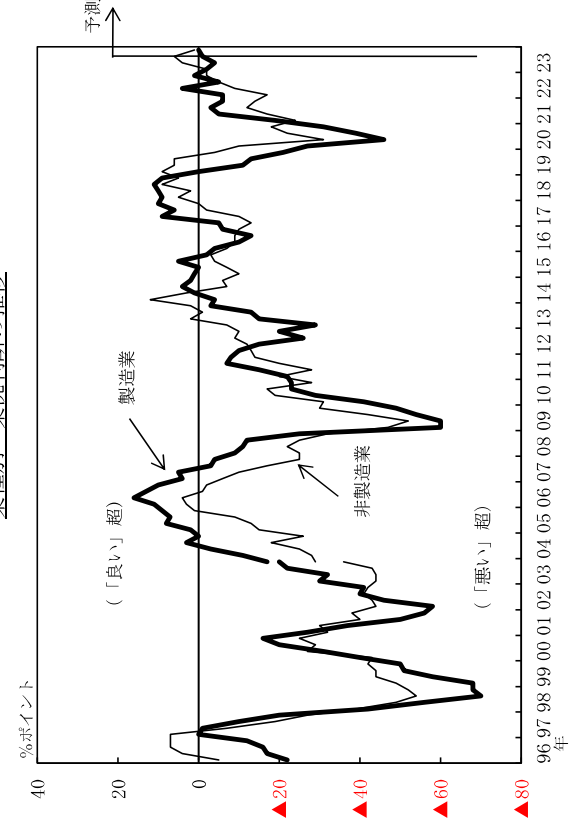
(注1) 2004/3月調査から調査対象企業等の見直しを行ったことから、2003/12月調査以前と2004/3月調査以降の計数は連続しない(2003/12月調査については、新ベースによる再集計結果を併記。以下同じ)。

(注2) 2022/3月調査から、総務省「事業所母集団データベース(年次フレーム)」に基づく最新の母集団を対象に調査対象企業の見直しを実施。今般の見直しの結果、新潟県企業短期経済観測調査の対象企業数は、2021/12月調査時点の270先から4先増加。なお、本資料においては、2022/3月調査を2021/12月調査と比較する(変化幅や修正率を算出する)場合などには、比較データとしての2021/12月調査データは新ベースを使用。長期時系列のデータやグラフについては、2021/12月調査までの旧ベースデータと、2022/3月調査の新ベースデータを接続して記載。

業況判断の推移 (全産業)



業種別・業況判断の推移



(2) 企業規模別 (「良い」ー「悪い」・%ポイント)

	2023/6月調査				2023/9月調査			
	先行き		最近		先行き		最近	
	①	②	①	②	③	④	③	④
全産業	0	▲2	3	3	0	▲3	▲3	▲3
大企業	0	11	8	8	6	▲2	▲2	▲2
中堅企業	8	▲1	7	▲1	▲3	▲10	▲10	▲10
中小企業	▲4	▲4	0	4	1	1	1	1
製造業	▲4	▲3	▲1	▲1	0	1	1	1
大企業	4	16	8	4	8	0	0	0
中堅企業	4	▲11	0	▲4	▲14	▲14	▲14	▲14
中小企業	▲12	▲8	▲4	8	3	7	7	7
非製造業	4	0	6	2	1	▲5	▲5	▲5
大企業	▲7	0	8	15	0	▲8	▲8	▲8
中堅企業	11	4	12	1	5	▲7	▲7	▲7
中小企業	2	▲2	2	0	▲1	▲3	▲3	▲3

(注) 大企業＝資本金10億円以上、中堅企業＝同1億円以上10億円未満、中小企業＝同1億円未満

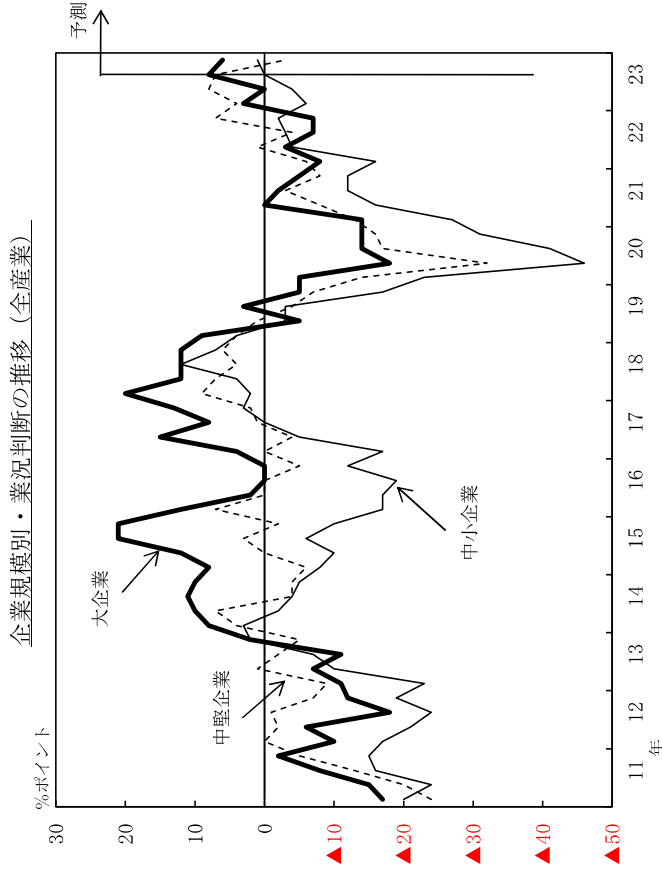
2. 需給・在庫・価格判断

(1) 製商品・サービス需給判断 (「需要超過」ー「供給超過」・%ポイント)

	2023/6月調査				2023/9月調査			
	先行き		最近		先行き		最近	
	①	②	①	②	③	④	③	④
全産業	▲13	▲15	▲15	▲2	▲13	▲2	▲2	▲2
製造業	▲18	▲19	▲16	2	▲15	1	1	1
非製造業	▲9	▲11	▲13	▲4	▲13	0	0	0

(2) 製商品在庫水準判断 (「過大」ー「不足」・%ポイント)

	2023/6月調査				2023/9月調査			
	先行き		最近		先行き		最近	
	①	②	①	②	③	④	③	④
製造業	17	15	▲2	▲2	▲2	▲2	▲2	▲2



(3) 販売価格判断 (「上昇」ー「下落」・%ポイント)

	2023/6月調査				2023/9月調査			
	先行き		最近		先行き		最近	
	①	②	①	②	③	④	③	④
全産業	31	33	33	2	35	2	2	2
製造業	39	37	38	▲1	33	▲5	▲5	▲5
非製造業	26	30	28	2	34	6	6	6

(4) 仕入価格判断 (「上昇」ー「下落」・%ポイント)

	2023/6月調査				2023/9月調査			
	先行き		最近		先行き		最近	
	①	②	①	②	③	④	③	④
全産業	59	57	59	0	55	▲4	▲4	▲4
製造業	70	63	65	▲5	56	▲9	▲9	▲9
非製造業	49	50	54	5	53	▲1	▲1	▲1

3. 年度計画

(1) 売上高 (前年比・%)

	2022年度		2023年度	
	修正率	(計画)	修正率	(計画)
全産業	5.9	2.8	0.0	0.0
大企業	7.1	3.4	▲ 0.8	▲ 0.8
中堅企業	5.2	3.0	0.5	0.5
中小企業	3.5	1.0	1.8	1.8
製造業	8.9	3.7	▲ 0.3	▲ 0.3
大企業	11.1	4.1	▲ 1.4	▲ 1.4
中堅企業	8.0	3.6	0.5	0.5
中小企業	1.3	2.1	3.6	3.6
うち輸出	13.3	1.9	▲ 0.6	▲ 0.6
非製造業	3.2	2.0	0.4	0.4
大企業	1.6	2.4	0.1	0.1
中堅企業	4.0	2.6	0.5	0.5
中小企業	5.0	0.3	0.6	0.6

(前年同期比・%)

	2022/上期		2022/下期		2023/上期		2023/下期	
	修正率	(計画)	修正率	(計画)	修正率	(計画)	修正率	(計画)
全産業	6.6	-	5.2	-	4.1	0.3	1.7	▲ 0.2
大企業	7.3	-	6.8	-	5.2	▲ 0.6	1.8	▲ 1.0
中堅企業	5.2	-	5.3	-	4.3	1.0	1.7	0.1
中小企業	6.6	-	0.9	-	0.6	1.9	1.5	1.7
製造業	9.8	-	8.1	-	5.0	0.6	2.5	▲ 1.1
大企業	11.4	-	10.8	-	6.2	▲ 0.8	2.2	▲ 1.9
中堅企業	7.0	-	8.9	-	6.3	2.3	1.1	▲ 1.1
中小企業	6.7	-	▲ 3.2	-	▲ 1.8	5.2	5.8	2.2
うち輸出	15.8	-	10.7	-	0.3	3.1	3.6	▲ 4.2
非製造業	3.8	-	2.7	-	3.3	0.0	0.9	0.7
大企業	2.0	-	1.2	-	3.7	▲ 0.3	1.1	0.5
中堅企業	4.3	-	3.7	-	3.4	0.4	1.9	0.6
中小企業	6.5	-	3.7	-	2.1	▲ 0.2	▲ 1.4	1.3

(2) 経常利益 (前年比・%)

	2022年度		2023年度	
	修正率	(計画)	修正率	(計画)
全産業	20.6	▲ 15.9	8.1	8.1
大企業	35.9	▲ 24.9	6.7	6.7
中堅企業	17.6	▲ 4.3	6.5	6.5
中小企業	▲ 1.9	▲ 5.2	12.0	12.0
製造業	41.8	▲ 23.8	13.7	13.7
大企業	122.3	▲ 44.3	11.8	11.8
中堅企業	12.6	11.1	4.2	4.2
中小企業	▲ 5.3	▲ 3.4	20.8	20.8
非製造業	3.8	▲ 7.5	3.5	3.5
大企業	▲ 3.4	▲ 4.8	3.7	3.7
中堅企業	20.4	▲ 12.1	8.0	8.0
中小企業	6.3	▲ 8.9	▲ 3.5	▲ 3.5

(前年同期比・%)

	2022/上期		2022/下期		2023/上期		2023/下期	
	修正率	(計画)	修正率	(計画)	修正率	(計画)	修正率	(計画)
全産業	27.4	-	14.3	-	▲ 16.5	10.2	▲ 15.4	6.1
大企業	30.0	-	42.6	-	▲ 20.9	7.7	▲ 28.7	5.6
中堅企業	12.7	-	21.8	-	2.6	8.8	▲ 10.1	4.4
中小企業	33.5	-	▲ 25.3	-	▲ 20.5	16.7	12.8	8.3
製造業	63.0	-	26.7	-	▲ 29.6	23.7	▲ 18.5	6.8
大企業	120.0	-	124.0	-	▲ 43.8	31.5	▲ 44.6	1.4
中堅企業	1.9	-	25.8	-	▲ 5.8	6.2	29.9	2.6
中小企業	50.3	-	▲ 38.7	-	▲ 21.8	26.4	23.7	16.1
非製造業	5.3	-	2.2	-	▲ 3.0	1.9	▲ 11.9	5.4
大企業	1.9	-	▲ 11.0	-	▲ 3.8	▲ 0.2	▲ 6.0	9.4
中堅企業	20.8	-	20.1	-	7.9	10.3	▲ 26.4	5.8
中小企業	1.2	-	10.5	-	▲ 16.8	▲ 3.1	▲ 2.9	▲ 3.7

(注1) 年度計画については、調査対象企業から回答が得られなかった場合、当該企業の直近の回答値を個別に代入（欠測値補充）した上で、集計を行っている。

(注2) 年度計画にある修正率・幅は、前回調査との対比。

(3) 売上高経常利益率 (%・%ポイント)

	2022年度		2023年度	
	修正幅	(計画)	修正幅	(計画)
全産業	5.34	-	4.39	0.32
製造業	6.94	-	5.15	0.62
非製造業	4.28	-	3.88	0.12

(4) 当期純利益 (前年比・%)

	2022年度		2023年度	
	修正率	(計画)	修正率	(計画)
	▲ 7.0	-	▲ 17.5	8.1
	▲ 17.3	-	▲ 27.9	11.0
	7.7	-	▲ 6.2	5.7

(5) 設備投資

<設備投資額(含む土地投資額)> (前年比・%)

	2022年度		2023年度	
	修正率	(計画)	修正率	(計画)
全産業	▲ 8.6	-	14.7	2.0
大企業	▲ 19.0	-	22.1	1.8
中堅企業	25.0	-	▲ 12.9	▲ 0.8
中小企業	▲ 6.0	-	33.4	5.9
製造業	▲ 16.6	-	10.7	2.5
大企業	▲ 26.0	-	18.1	2.6
中堅企業	34.3	-	▲ 31.7	1.7
中小企業	▲ 16.6	-	49.2	3.1
非製造業	7.3	-	20.7	1.3
大企業	2.3	-	30.9	0.4
中堅企業	16.5	-	7.4	▲ 2.4
中小企業	5.8	-	19.3	9.2

<研究開発投資額> (前年比・%)

	2022年度		2023年度	
	修正率	(計画)	修正率	(計画)
	0.9	-	▲ 6.9	0.2
	▲ 1.1	-	▲ 10.8	▲ 0.8
	▲ 11.1	-	3.8	8.2
	15.0	-	3.2	0.5
	0.4	-	▲ 6.8	0.2
	▲ 1.9	-	▲ 10.9	▲ 0.9
	▲ 12.9	-	4.6	9.3
	15.1	-	3.2	0.5
	24.9	-	▲ 7.7	0.6
	34.1	-	▲ 9.4	1.7
	6.8	-	▲ 4.2	▲ 2.2
	▲ 10.0	-	11.1	0.0

<生産・営業用設備判断>

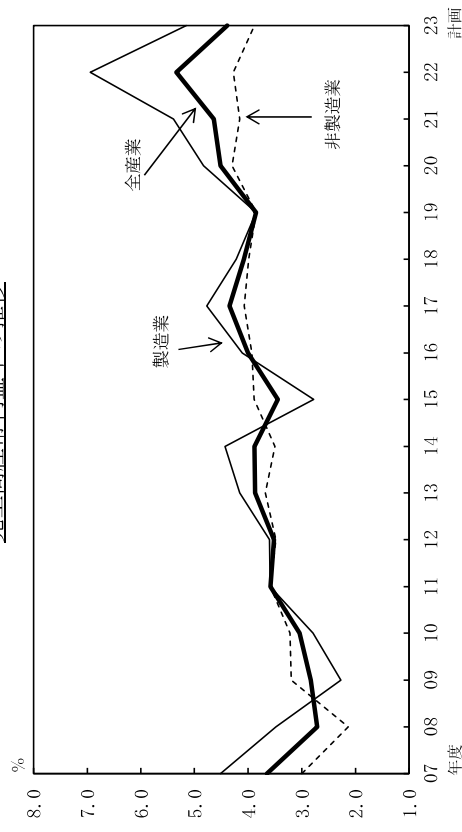
	2023/6月調査						2023/9月調査					
	最近		先行き		変化幅		最近		先行き		変化幅	
	①	②	③	④	⑤	⑥	⑦	⑧	⑨	⑩	⑪	⑫
全産業	▲ 5	▲ 4	▲ 7	▲ 2	▲ 7	▲ 2	▲ 4	▲ 7	▲ 7	▲ 7	▲ 7	0
製造業	▲ 9	▲ 5	▲ 11	▲ 2	▲ 10	▲ 2	▲ 5	▲ 11	▲ 10	▲ 10	▲ 10	1
非製造業	▲ 3	▲ 4	▲ 4	▲ 1	▲ 3	▲ 1	▲ 4	▲ 4	▲ 3	▲ 3	▲ 3	1

(「過剰」-「不足」・%ポイント)

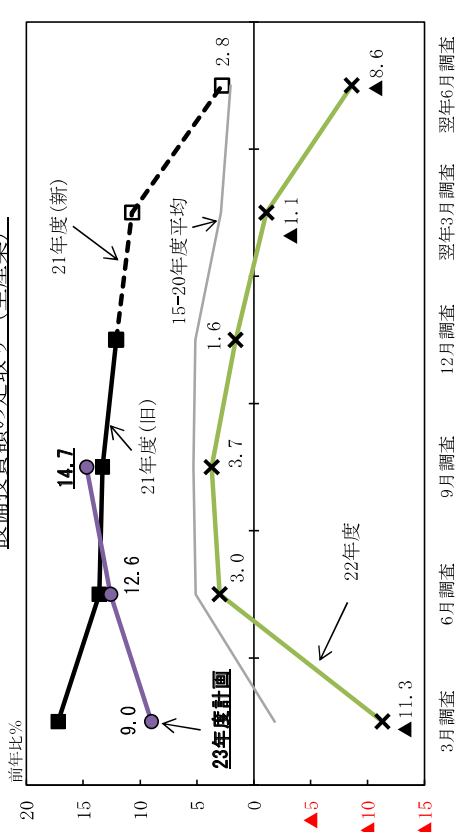
(参考) 輸出企業の事業計画の前提となっている想定為替レート<製造業>

	2022年度		2023年度	
	上期	下期	上期	下期
2023/6月調査	126.19	123.65	128.73	129.16
2023/9月調査	-	-	133.93	134.47

売上高経常利益率の推移



設備投資額の足取り(全産業)

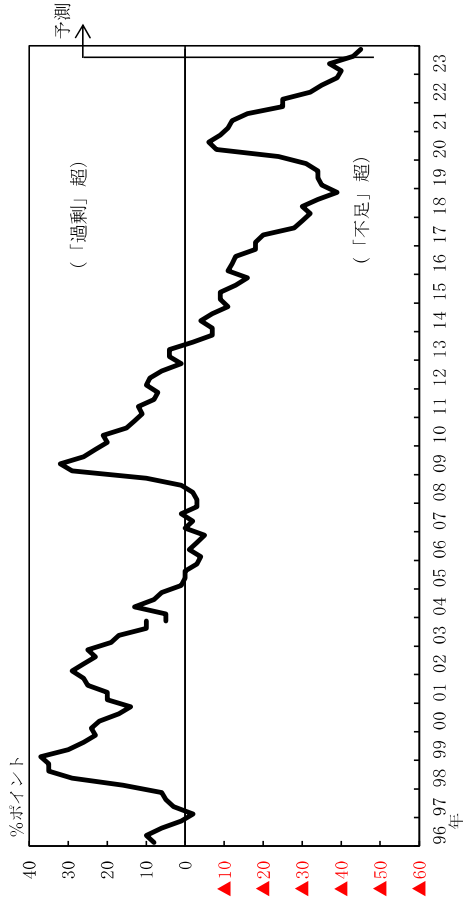


4. 雇用

＜雇用人員判断＞

	2023/6月調査						2023/9月調査					
	最近		先行き		変化幅		最近		先行き		変化幅	
	①	②	①	②	②-①	③	②	③	②-①	③	③-②	
全産業	▲ 37	▲ 42	▲ 43	▲ 6	▲ 45	▲ 2						
製造業	▲ 27	▲ 32	▲ 36	▲ 9	▲ 38	▲ 2						
非製造業	▲ 45	▲ 50	▲ 49	▲ 4	▲ 52	▲ 3						

雇用人員判断の推移（全産業）



5. 企業金融

	2023/6月調査						2023/9月調査					
	最近		先行き		変化幅		最近		先行き		変化幅	
	①	②	①	②	②-①	③	②	③	②-①	③	③-②	
資金繰り判断 （「楽である」-「苦しい」）	9	11	2									
金融機関の貸出態度判断（全産業） （「緩い」-「厳しい」）	15	12	▲ 3									
借入金利水準判断（全産業） （「上昇」-「低下」）	6	14	6	20	8							

企業金融関連判断の推移（全産業）

