

新潟県自動車（新車）、自動車部分品・  
附属品小売業最低賃金第1回専門部会

## 令和5年度最低賃金に関する基礎調査結果 （自動車（新車）、自動車部分品・附属品小売業）

調査方法の概要及び令和5年度最低賃金基礎調査テーブル表	1
最低賃金に関する基礎調査票	2

### 「調査の結果」

自動車（新車）、自動車部分品・附属品小売業（中計08（明細13）・規模別・年齢別）	3～5
（中計08（明細13）・男女別）	6～8
最低賃金引上げ額・率と影響率との関係表	9～12
（グラフ）	
時間額に対するその該当労働者数の分布	13
時間額に対するその該当労働者数の累積度数分布	14

## 新潟労働局

## 調査方法の概要

- 1 調査目的  
この調査は、新潟地方最低賃金審議会における最低賃金の改正・決定の審議に資するため、低賃金労働者の賃金実態を的確に把握することを目的とする。
- 2 調査時期  
令和5年6月分賃金
- 3 調査対象  
規模30人未満の日本標準産業分類による「I5911」「I5913」における「事業所母集団データベース（令和3年次フレーム速報）」から一定の方法により無作為抽出された204事業所の労働者1,680人について集計を行ったものである（事業所数復元に基づく集計表）。

### ※集計内訳

産 業	事業所数	労働者数
自動車（新車）小売業 自動車部分品・附属品小売業	204	1,680

- 4 総括表の集計区分  
令和5年度最低賃金基礎調査テーブル表

中計08	明細13
自動車（新車）小売業 自動車部分品・附属品小売業	I5911 自動車（新車）小売業 I5913 自動車部分品・附属品小売業



総括表(1) (産業・就業形態別の資金繰階級別、規模別、地域別、年齢別表)  
05年

中計07(明細13:自動車(新車)、自動車部分品・付属小売業) 就業形態:(全て)

産別適用除外除く

時間当り所定内賃金額 (3手当てを除く)	合計		規模別					地域別					年齢別					
			1~9人	10~29人	30~99人	全県	17歳以下	18~19歳	20~54歳	55~59歳	60~64歳	65歳以上	17歳以下	18~19歳	20~54歳	55~59歳	60~64歳	65歳以上
	計	円																
計	6,219	2,191	4,028			6,219												
	182	100	83			182												
	(2.9)	(4.5)	(2.1)			(2.9)												
	187	104	83			187												
	(3.0)	(4.8)	(2.1)			(3.0)												
	196	113	83			196												
	(3.2)	(5.2)	(2.1)			(3.2)												
	196	113	83			196												
	(3.2)	(5.2)	(2.1)			(3.2)												
	196	113	83			196												
	(3.2)	(5.2)	(2.1)			(3.2)												
	196	113	83			196												
	(3.2)	(5.2)	(2.1)			(3.2)												
	204	118	86			204												
	(3.3)	(5.4)	(2.1)			(3.3)												
	204	118	86			204												
	(3.3)	(5.4)	(2.1)			(3.3)												
	233	136	98			233												
	(3.8)	(6.2)	(2.4)			(3.8)												
	233	136	98			233												
	(3.8)	(6.2)	(2.4)			(3.8)												
	233	136	98			233												
	(3.8)	(6.2)	(2.4)			(3.8)												
	233	136	98			233												
	(3.8)	(6.2)	(2.4)			(3.8)												
	233	136	98			233												
	(3.8)	(6.2)	(2.4)			(3.8)												
	233	136	98			233												
	(3.8)	(6.2)	(2.4)			(3.8)												
	249	140	108			249												
	(4.0)	(6.4)	(2.7)			(4.0)												
	249	140	108			249												
	(4.0)	(6.4)	(2.7)			(4.0)												
	249	140	108			249												
	(4.0)	(6.4)	(2.7)			(4.0)												
	249	140	108			249												
	(4.0)	(6.4)	(2.7)			(4.0)												
	252	140	112			252												
	(4.1)	(6.4)	(2.8)			(4.1)												

976 -	976	252	140	112	252	112	252	11	208	17	16
		(4.1)	(6.4)	(2.8)	(4.1)	(4.1)	(4.1)	(35.9)	(3.9)	(3.3)	(4.5)
977 -	977	252	140	112	252	112	252	11	208	17	16
		(4.1)	(6.4)	(2.8)	(4.1)	(4.1)	(4.1)	(35.9)	(3.9)	(3.3)	(4.5)
978 -	978	252	140	112	252	112	252	11	208	17	16
		(4.1)	(6.4)	(2.8)	(4.1)	(4.1)	(4.1)	(35.9)	(3.9)	(3.3)	(4.5)
979 -	979	256	140	115	256	115	256	11	208	17	20
		(4.1)	(6.4)	(2.9)	(4.1)	(4.1)	(4.1)	(35.9)	(3.9)	(3.3)	(5.4)
980	980	283	154	129	283	129	283	11	232	21	20
		(4.6)	(7.0)	(3.2)	(4.6)	(4.6)	(4.6)	(35.9)	(4.4)	(4.1)	(5.4)
981	981	287	154	133	287	133	287	11	235	21	20
		(4.6)	(7.0)	(3.3)	(4.6)	(4.6)	(4.6)	(35.9)	(4.4)	(4.1)	(5.4)
982	982	287	154	133	287	133	287	11	235	21	20
		(4.6)	(7.0)	(3.3)	(4.6)	(4.6)	(4.6)	(35.9)	(4.4)	(4.1)	(5.4)
983	983	291	158	133	291	133	291	11	240	21	20
		(4.7)	(7.2)	(3.3)	(4.7)	(4.7)	(4.7)	(35.9)	(4.5)	(4.1)	(5.4)
984	984	295	158	136	295	136	295	11	243	21	20
		(4.7)	(7.2)	(3.4)	(4.7)	(4.7)	(4.7)	(35.9)	(4.6)	(4.1)	(5.4)
985	985	298	158	140	298	140	298	11	247	21	20
		(4.8)	(7.2)	(3.5)	(4.8)	(4.8)	(4.8)	(35.9)	(4.6)	(4.1)	(5.4)
986	986	306	158	147	306	147	306	11	254	21	20
		(4.9)	(7.2)	(3.7)	(4.9)	(4.9)	(4.9)	(35.9)	(4.8)	(4.1)	(5.4)
987	987	306	158	147	306	147	306	11	254	21	20
		(4.9)	(7.2)	(3.7)	(4.9)	(4.9)	(4.9)	(35.9)	(4.8)	(4.1)	(5.4)
988	988	306	158	147	306	147	306	11	254	21	20
		(4.9)	(7.2)	(3.7)	(4.9)	(4.9)	(4.9)	(35.9)	(4.8)	(4.1)	(5.4)
989	989	317	163	154	317	154	317	11	261	26	20
		(5.1)	(7.4)	(3.8)	(5.1)	(5.1)	(5.1)	(35.9)	(4.9)	(5.0)	(5.4)
990	990	336	168	168	336	168	336	11	280	26	20
		(5.4)	(7.6)	(4.2)	(5.4)	(5.4)	(5.4)	(35.9)	(5.3)	(5.0)	(5.4)
991	991	344	172	172	344	172	344	11	288	26	20
		(5.5)	(7.9)	(4.3)	(5.5)	(5.5)	(5.5)	(35.9)	(5.4)	(5.0)	(5.4)
992	992	347	172	175	347	175	347	11	291	26	20
		(5.6)	(7.9)	(4.4)	(5.6)	(5.6)	(5.6)	(35.9)	(5.5)	(5.0)	(5.4)
993	993	347	172	175	347	175	347	11	291	26	20
		(5.6)	(7.9)	(4.4)	(5.6)	(5.6)	(5.6)	(35.9)	(5.5)	(5.0)	(5.4)
994	994	355	177	179	355	179	355	11	299	26	20
		(5.7)	(8.1)	(4.4)	(5.7)	(5.7)	(5.7)	(35.9)	(5.6)	(5.0)	(5.4)
995	995	355	177	179	355	179	355	11	299	26	20
		(5.7)	(8.1)	(4.4)	(5.7)	(5.7)	(5.7)	(35.9)	(5.6)	(5.0)	(5.4)
996	996	355	177	179	355	179	355	11	299	26	20
		(5.7)	(8.1)	(4.4)	(5.7)	(5.7)	(5.7)	(35.9)	(5.6)	(5.0)	(5.4)
997	997	362	177	186	362	186	362	11	306	26	20
		(5.8)	(8.1)	(4.6)	(5.8)	(5.8)	(5.8)	(35.9)	(5.8)	(5.0)	(5.4)
998	998	378	181	197	378	197	378	11	317	30	20
		(6.1)	(8.3)	(4.9)	(6.1)	(6.1)	(6.1)	(35.9)	(6.0)	(5.9)	(5.4)
999	999	378	181	197	378	197	378	11	317	30	20
		(6.1)	(8.3)	(4.9)	(6.1)	(6.1)	(6.1)	(35.9)	(6.0)	(5.9)	(5.4)
1000	1000	458	240	218	458	218	458	11	384	44	20
		(7.4)	(11.0)	(5.4)	(7.4)	(7.4)	(7.4)	(35.9)	(7.2)	(8.5)	(5.4)
1001	1001	458	240	218	458	218	458	11	384	44	20
		(7.4)	(11.0)	(5.4)	(7.4)	(7.4)	(7.4)	(35.9)	(7.2)	(8.5)	(5.4)
1002	1002	458	240	218	458	218	458	11	384	44	20
		(7.4)	(11.0)	(5.4)	(7.4)	(7.4)	(7.4)	(35.9)	(7.2)	(8.5)	(5.4)
1003	1003	458	240	218	458	218	458	11	384	44	20
		(7.4)	(11.0)	(5.4)	(7.4)	(7.4)	(7.4)	(35.9)	(7.2)	(8.5)	(5.4)
1004	1004	458	240	218	458	218	458	11	384	44	20
		(7.4)	(11.0)	(5.4)	(7.4)	(7.4)	(7.4)	(35.9)	(7.2)	(8.5)	(5.4)



総括表(2) (産業・就業形態別の賃金階級別、性別年齢別表)

05年

中計07(明細13:自動車(新車)、自動車部分品・付属小売業)

就業形態:(全て)

産別適用除外除く

時間当り所定内賃金額 (3手当を除く)	合計	男					女							
		男性計	17歳以下	18~19歳	20~54歳	55~59歳	60~64歳	65歳以上	女性計	17歳以下	18~19歳	20~54歳	55~59歳	60~64歳
計	6,219	4,864		23	4,170	376	293	8	1,356		8	1,138	141	68
円	182	57		7	46		5		125			104	13	8
950	(2.9)	(1.2)		(30.5)	(1.1)		(1.5)		(9.2)			(9.1)	(9.4)	(11.9)
951	187	57		7	46		5		130			108	13	8
	(3.0)	(1.2)		(30.5)	(1.1)		(1.5)		(9.6)			(9.5)	(9.4)	(11.9)
952	196	62		7	50		5		134			113	13	8
	(3.2)	(1.3)		(30.5)	(1.2)		(1.5)		(9.9)			(9.9)	(9.4)	(11.9)
953	196	62		7	50		5		134			113	13	8
	(3.2)	(1.3)		(30.5)	(1.2)		(1.5)		(9.9)			(9.9)	(9.4)	(11.9)
954	196	62		7	50		5		134			113	13	8
	(3.2)	(1.3)		(30.5)	(1.2)		(1.5)		(9.9)			(9.9)	(9.4)	(11.9)
955	204	66		7	55		5		138			113	13	8
	(3.3)	(1.4)		(30.5)	(1.3)		(1.5)		(10.2)			(9.9)	(9.4)	(11.9)
956	204	66		7	55		5		138	4	4	113	13	8
	(3.3)	(1.4)		(30.5)	(1.3)		(1.5)		(10.2)	(43.8)	(9.9)	(9.9)	(9.4)	(11.9)
957	204	66		7	55		5		138	4	4	113	13	8
	(3.3)	(1.4)		(30.5)	(1.3)		(1.5)		(10.2)	(43.8)	(9.9)	(9.9)	(9.4)	(11.9)
958	204	66		7	55		5		138	4	4	113	13	8
	(3.3)	(1.4)		(30.5)	(1.3)		(1.5)		(10.2)	(43.8)	(9.9)	(9.9)	(9.4)	(11.9)
959	204	66		7	55		5		138	4	4	113	13	8
	(3.3)	(1.4)		(30.5)	(1.3)		(1.5)		(10.2)	(43.8)	(9.9)	(9.9)	(9.4)	(11.9)
960	233	87		7	55		5		138	4	4	113	13	8
	(3.3)	(1.4)		(30.5)	(1.3)		(1.5)		(10.2)	(43.8)	(9.9)	(9.9)	(9.4)	(11.9)
961	233	87		7	75		5		147	4	4	122	13	8
	(3.8)	(1.8)		(30.5)	(1.8)		(1.5)		(10.8)	(43.8)	(10.7)	(10.7)	(9.4)	(11.9)
962	233	87		7	75		5		147	4	4	122	13	8
	(3.8)	(1.8)		(30.5)	(1.8)		(1.5)		(10.8)	(43.8)	(10.7)	(10.7)	(9.4)	(11.9)
963	233	87		7	75		5		147	4	4	122	13	8
	(3.8)	(1.8)		(30.5)	(1.8)		(1.5)		(10.8)	(43.8)	(10.7)	(10.7)	(9.4)	(11.9)
964	233	87		7	75		5		147	4	4	122	13	8
	(3.8)	(1.8)		(30.5)	(1.8)		(1.5)		(10.8)	(43.8)	(10.7)	(10.7)	(9.4)	(11.9)
965	233	87		7	75		5		147	4	4	122	13	8
	(3.8)	(1.8)		(30.5)	(1.8)		(1.5)		(10.8)	(43.8)	(10.7)	(10.7)	(9.4)	(11.9)
966	233	87		7	75		5		147	4	4	122	13	8
	(3.8)	(1.8)		(30.5)	(1.8)		(1.5)		(10.8)	(43.8)	(10.7)	(10.7)	(9.4)	(11.9)
967	233	87		7	75		5		147	4	4	122	13	8
	(3.8)	(1.8)		(30.5)	(1.8)		(1.5)		(10.8)	(43.8)	(10.7)	(10.7)	(9.4)	(11.9)
968	233	87		7	75		5		147	4	4	122	13	8
	(3.8)	(1.8)		(30.5)	(1.8)		(1.5)		(10.8)	(43.8)	(10.7)	(10.7)	(9.4)	(11.9)
969	249	87		7	75		5		147	4	4	122	13	8
	(4.0)	(1.8)		(30.5)	(1.8)		(1.5)		(10.8)	(43.8)	(10.7)	(10.7)	(9.4)	(11.9)
970	249	87		7	75		5		147	4	4	122	13	8
	(4.0)	(1.8)		(30.5)	(1.8)		(1.5)		(10.8)	(43.8)	(10.7)	(10.7)	(9.4)	(11.9)
971	249	87		7	75		5		147	4	4	122	13	8
	(4.0)	(1.8)		(30.5)	(1.8)		(1.5)		(10.8)	(43.8)	(10.7)	(10.7)	(9.4)	(11.9)
972	249	87		7	75		5		147	4	4	122	13	8
	(4.0)	(1.8)		(30.5)	(1.8)		(1.5)		(10.8)	(43.8)	(10.7)	(10.7)	(9.4)	(11.9)
973	249	87		7	75		5		147	4	4	122	13	8
	(4.0)	(1.8)		(30.5)	(1.8)		(1.5)		(10.8)	(43.8)	(10.7)	(10.7)	(9.4)	(11.9)
974	249	87		7	75		5		147	4	4	122	13	8
	(4.0)	(1.8)		(30.5)	(1.8)		(1.5)		(10.8)	(43.8)	(10.7)	(10.7)	(9.4)	(11.9)
975	252	87		7	75		5		147	4	4	122	13	8
	(4.1)	(1.8)		(30.5)	(1.8)		(1.5)		(12.2)	(43.8)	(11.7)	(11.7)	(9.4)	(17.0)





1.005	1.005	466	144		7	128	5	5		322	4	264	39	15
		(7.5)	(3.0)		(30.5)	(3.1)	(1.2)	(1.5)		(23.8)	(43.8)	(23.2)	(27.9)	(22.2)
1.006	1.006	144	144		7	128	5	5		322	4	264	39	15
		(7.5)	(3.0)		(30.5)	(3.1)	(1.2)	(1.5)		(23.8)	(43.8)	(23.2)	(27.9)	(22.2)
1.007	1.007	474	144		7	128	5	5		330	4	272	39	15
		(7.6)	(3.0)		(30.5)	(3.1)	(1.2)	(1.5)		(24.4)	(43.8)	(23.9)	(27.9)	(22.2)
1.008	1.008	487	144		7	128	5	5		343	4	285	39	15
		(7.8)	(3.0)		(30.5)	(3.1)	(1.2)	(1.5)		(25.3)	(43.8)	(25.0)	(27.9)	(22.2)
1.009	1.009	490	148		7	131	5	5		343	4	285	39	15
		(7.9)	(3.0)		(30.5)	(3.2)	(1.2)	(1.5)		(25.3)	(43.8)	(25.0)	(27.9)	(22.2)
1.010	1.010	494	151		7	135	5	5		343	4	285	39	15
		(7.9)	(3.1)		(30.5)	(3.2)	(1.2)	(1.5)		(25.3)	(43.8)	(25.0)	(27.9)	(22.2)
1.011	1.011	506	156		7	135	5	9		351	4	293	39	15
		(8.1)	(3.2)		(30.5)	(3.2)	(1.2)	(3.1)		(25.9)	(43.8)	(25.7)	(27.9)	(22.2)
1.012	1.019	530	156		7	135	5	9		374	4	316	39	15
		(8.5)	(3.2)		(30.5)	(3.2)	(1.2)	(3.1)		(27.6)	(43.8)	(27.7)	(27.9)	(22.2)
1.020	1.029	568	186		7	165	5	9		382	4	324	39	15
		(9.1)	(3.8)		(30.5)	(4.0)	(1.2)	(3.1)		(28.2)	(43.8)	(28.5)	(27.9)	(22.2)
1.030	1.039	587	188		7	177	5	9		389	4	331	39	15
		(9.4)	(4.1)		(30.5)	(4.2)	(1.2)	(3.1)		(28.7)	(43.8)	(29.1)	(27.9)	(22.2)
1.040	1.049	656	223		11	199	5	9		442	4	372	48	20
		(10.7)	(4.6)		(45.7)	(4.8)	(1.2)	(3.1)		(32.6)	(43.8)	(32.6)	(33.7)	(28.9)
1.050	1.059	696	232		11	208	5	9		464	4	390	48	23
		(11.2)	(4.8)		(45.7)	(5.0)	(1.2)	(3.1)		(34.2)	(43.8)	(34.2)	(33.7)	(34.1)
1.060	1.069	743	262		11	234	8	9		481	4	402	48	28
		(11.9)	(5.4)		(45.7)	(5.6)	(2.1)	(3.1)		(35.5)	(43.8)	(35.3)	(33.7)	(40.7)
1.070	1.079	794	277		11	250	8	9		517	4	438	48	28
		(12.8)	(5.7)		(45.7)	(6.0)	(2.1)	(3.1)		(38.1)	(43.8)	(38.5)	(33.7)	(40.7)
1.080	1.089	837	295		11	264	8	13		542	4	450	61	28
		(13.5)	(6.1)		(45.7)	(6.3)	(2.1)	(4.3)		(40.0)	(43.8)	(39.5)	(43.3)	(40.7)
1.090	1.099	870	316		11	284	8	13		554	4	462	61	28
		(14.0)	(6.5)		(45.7)	(6.8)	(2.1)	(4.3)		(40.9)	(43.8)	(40.5)	(43.3)	(40.7)
1.100	1.109	6219	4364		23	4170	376	293		1356	8	1138	141	68
		(100.0)	(100.0)		(100.0)	(100.0)	(100.0)	(100.0)		(100.0)	(100.0)	(100.0)	(100.0)	(100.0)
月平均賃金額		250,101	266,531		190,046	264,018	302,965	261,543		191,158	191,302	190,535	196,034	191,426
月一人当たり労働時間数		1,513	1,598		1,111	1,581	1,826	1,572		1,210	1,174	1,208	1,252	1,163
第1・2 0 分位 数		165	167		117	167	167	167		157	170	157	153	165
第1・3 0 分位 数		989	1,065		915	1,062	1,180	1,100		910	956	910	890	927
第1・4 分位 数		1,043	1,150		915	1,147	1,230	1,186		956	956	961	975	946
第1・5 分位 数		1,216	1,315		927	1,313	1,478	1,237		1,008	956	1,011	1,000	1,040
中位 数		1,449	1,542		1,190	1,526	1,851	1,477		1,160	1,255	1,161	1,180	1,107
四分位偏差係数		0.1818	0.1606		0.1380	0.1576	0.1881	0.1687		0.1402	0.1193	0.1390	0.1633	0.0922

【下段】

累積構成比

累積労働量数

【上段】

### 最低賃金引上げ額・率と影響率の関係表

件名	自動車（新車）自動車部分品・附属品小売業				
業種					
現行の最低賃金額	時間額	961円			
未満率	3.3%				
項番	時間額			影響率	未満労働者数
	引上げ額	引上げ率	引上げ後時間額		
1	1	0.10	962	3.75	233
2	2	0.21	963	3.75	233
3	3	0.31	964	3.75	233
4	4	0.42	965	3.75	233
5	5	0.52	966	3.75	233
6	6	0.62	967	3.75	233
7	7	0.73	968	3.75	233
8	8	0.83	969	3.75	233
9	9	0.94	970	3.75	233
10	10	1.04	971	4.00	249
11	11	1.14	972	4.00	249
12	12	1.25	973	4.00	249
13	13	1.35	974	4.00	249
14	14	1.46	975	4.00	249
15	15	1.56	976	4.05	252
16	16	1.66	977	4.05	252
17	17	1.77	978	4.05	252
18	18	1.87	979	4.05	252
19	19	1.98	980	4.12	256
20	20	2.08	981	4.55	283
21	21	2.19	982	4.61	287
22	22	2.29	983	4.61	287
23	23	2.39	984	4.68	291
24	24	2.50	985	4.74	295
25	25	2.60	986	4.79	298
26	26	2.71	987	4.92	306
27	27	2.81	988	4.92	306
28	28	2.91	989	4.92	306
29	29	3.02	990	5.10	317
30	30	3.12	991	5.40	336
31	31	3.23	992	5.53	344
32	32	3.33	993	5.58	347
33	33	3.43	994	5.58	347
34	34	3.54	995	5.71	355
35	35	3.64	996	5.71	355

最低賃金引上げ額・率と影響率の関係表

件名	自動車（新車）自動車部分品・附属品小売業				
業種					
現行の最低賃金額	時 間 額			961円	
未 満 率	3.3%				
項番	時 間 額			影 響 率	未 満 労 働 者 数
	引上げ額	引上げ率	引上げ後時間額		
36	36	3.75	997	5.71	355
37	37	3.85	998	5.82	362
38	38	3.95	999	6.08	378
39	39	4.06	1,000	6.08	378
40	40	4.16	1,001	7.36	458
41	41	4.27	1,002	7.36	458
42	42	4.37	1,003	7.36	458
43	43	4.47	1,004	7.36	458
44	44	4.58	1,005	7.36	458
45	45	4.68	1,006	7.49	466
46	46	4.79	1,007	7.49	466
47	47	4.89	1,008	7.62	474
48	48	4.99	1,009	7.83	487
49	49	5.10	1,010	7.88	490
50	50	5.20	1,011	7.94	494

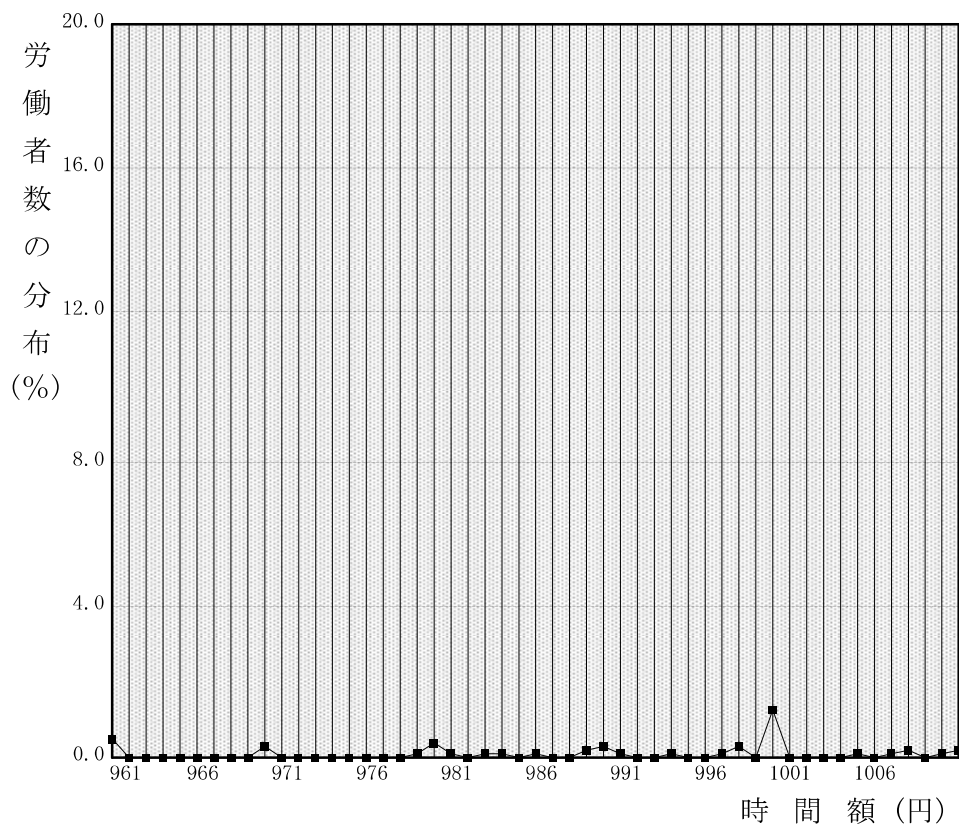
B0-012-00 R 5. 7.24 \* 2ページ

## 最低賃金基礎調査結果

1時間当りの所定内賃金(円)	労働者数(人)	累積度数分布(%)	分布(%)
合計労働者数	6,219	100.0	100.0
960	204	3.3	3.3
961	233	3.7	0.5
962	233	3.7	0.0
963	233	3.7	0.0
964	233	3.7	0.0
965	233	3.7	0.0
966	233	3.7	0.0
967	233	3.7	0.0
968	233	3.7	0.0
969	233	3.7	0.0
970	249	4.0	0.3
971	249	4.0	0.0
972	249	4.0	0.0
973	249	4.0	0.0
974	249	4.0	0.0
975	252	4.1	0.0
976	252	4.1	0.0
977	252	4.1	0.0
978	252	4.1	0.0
979	256	4.1	0.1
980	283	4.6	0.4
981	287	4.6	0.1
982	287	4.6	0.0
983	291	4.7	0.1
984	295	4.7	0.1
985	298	4.8	0.0
986	306	4.9	0.1
987	306	4.9	0.0
988	306	4.9	0.0
989	317	5.1	0.2
990	336	5.4	0.3
991	344	5.5	0.1
992	347	5.6	0.0
993	347	5.6	0.0
994	355	5.7	0.1



# 時間額に対するその該当労働者数の分布



# 時間額に対するその該当労働者数の累積度数分布

