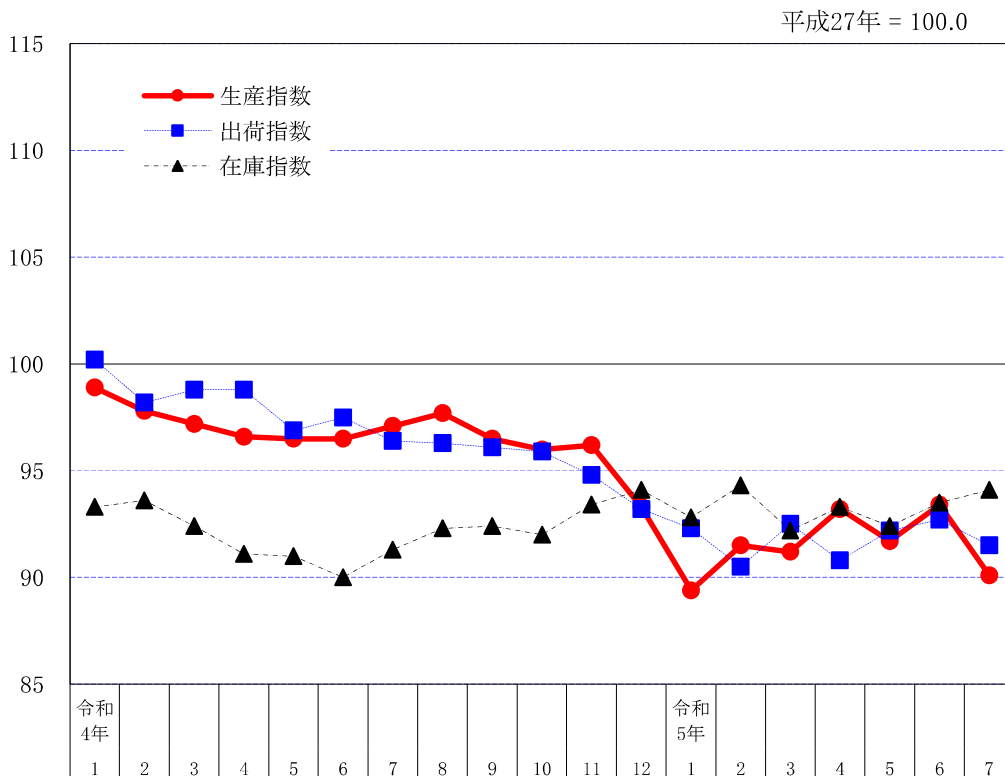


平成27年基準

新潟県鉱工業指数

令和5年7月分

新潟県鉱工業指数(季節調整済)の推移



令和5年7月の新潟県鉱工業生産指数は、前月比3.5%減の90.1で2か月ぶりの低下となった。また、11か月連続で前年同月を下回った。

担当：産業統計班 斎藤・種田
 電話：025-280-5101（直通）
 （内線 2446）
<https://www.pref.niigata.lg.jp/site/tokei/>

新潟県鋳工業指数作成について

- 1 目的 新潟県における鋳工業の動向を総合的に把握することを目的とする。
- 2 基準年次
平成 27 年(2015 年) を基準時とする。
- 3 対象範囲
日本標準産業分類による鋳業及び製造業。
- 4 採用品目

生産指数	15 業種	195 品目
出荷指数	15 業種	191 品目
在庫指数	14 業種	122 品目
- 5 分類
業種分類及び特殊分類とする。
- 6 算式
基準時のウェイトで採用品目を加重平均するラスパイレス算式とする。
- 7 ウェイト
生産、出荷及び在庫指数のウェイトは、基準年次の付加価値額、出荷額及び在庫額の鋳工業に対する一万分比である。
- 8 季節調整
生産、出荷及び在庫指数についてそれぞれセンサス局法(X-12-ARIMA)を使用している。(ただし、在庫指数については曜日・祝祭日・うるう年調整を行っていない。)
- 9 資料
指数作成資料は、経済産業省生産動態統計調査、国土交通省造船造機統計調査、鉄道車両等生産動態統計調査、農林水産省木材統計調査及び業界・事業所等の協力によって得た資料とする。

令和 5 年 8 月分の公表は、令和 5 年 10 月 23 日(予定) です。

令和5年7月の鉱工業指数

		季節調整済指数		前月比 (%)	原指数		前年 同月比 (%)
		令和5年 6月	令和5年 7月		令和4年 7月	令和5年 7月	
新潟県	生産	93.4	90.1	▲ 3.5	94.5	87.7	▲ 7.2
	出荷	92.7	91.5	▲ 1.3	91.6	86.9	▲ 5.1
	在庫	93.5	94.1	0.6	95.8	98.8	3.1
全国	生産	105.7	103.6	▲ 2.0	107.9	105.2	▲ 2.5
	出荷	105.0	102.8	▲ 2.1	106.5	104.4	▲ 2.0
	在庫	105.8	106.7	0.9	101.4	107.5	6.0

注1：新潟県は平成27年基準（H27=100.0）、全国は令和2年基準（R2=100.0）

注2：6月は確報値、7月は速報値 全国：「経済産業省：鉱工業指数」

概況

① 生産は、前月比3.5%の低下であった。

業種別にみると、化学工業、汎用・生産用・業務用機械工業、輸送機械工業等10業種が低下し、金属製品工業、食料品工業、パルプ・紙・紙加工品工業等5業種が上昇した。

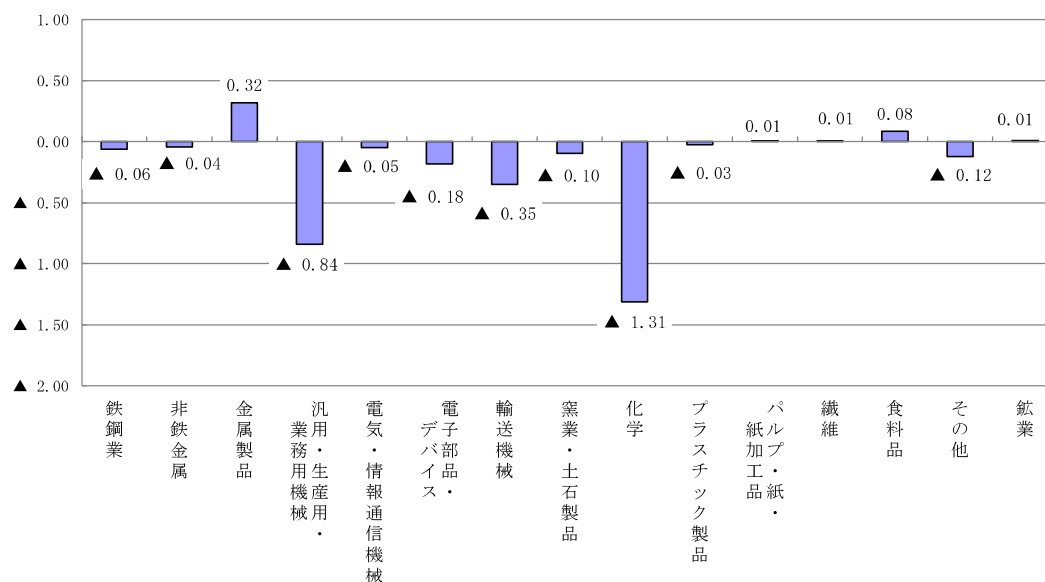
② 出荷は、前月比1.3%の低下であった。

業種別にみると、パルプ・紙・紙加工品工業、輸送機械工業、汎用・生産用・業務用機械工業等9業種が低下し、電気・情報通信機械工業、鉱業、食料品工業等6業種が上昇した。

③ 在庫は、前月比0.6%の上昇であった。

業種別にみると、電子部品・デバイス工業、電気・情報通信機械工業、食料品工業等9業種が上昇し、化学工業、鉱業、非鉄金属工業等5業種が低下した。

【参考】業種別対前月比寄与度（生産指数）



令和5年7月分業種別動向

《生産》					
	業種	前月比(%)	寄与度(ポイント)	前年同月比(%)	寄与した主な細分類業種(前月比)
上昇	金属製品工業	3.1	0.32	4.8	暖房等装置
	食料品工業	0.4	0.08	▲ 0.7	その他の食料品
	パルプ・紙・紙加工品工業	0.4	0.01	7.8	
	鉱業	0.6	0.01	▲ 6.8	原油・天然ガス鉱業
	繊維工業	0.5	0.01	▲ 0.2	
低下	化学工業	▲ 13.0	▲ 1.31	▲ 30.8	プラスチック
	汎用・生産用・業務用機械工業	▲ 5.6	▲ 0.84	▲ 1.0	生産用機械工業(金型)
	輸送機械工業	▲ 5.4	▲ 0.35	▲ 20.5	
	電子部品・デバイス工業	▲ 2.0	▲ 0.18	▲ 11.0	集積回路
	その他工業	▲ 4.1	▲ 0.12	▲ 4.2	印刷業(印刷製品)

《出荷》					
	業種	前月比(%)	寄与度(ポイント)	前年同月比(%)	寄与した主な細分類業種(前月比)
上昇	電気・情報通信機械工業	14.8	1.21	5.3	
	鉱業	5.0	0.19	▲ 4.4	原油・天然ガス鉱業
	食料品工業	0.9	0.17	▲ 0.7	水産練製品
	窯業・土石製品工業	4.4	0.10	▲ 0.6	セメント・同製品
	繊維工業	3.9	0.05	5.0	その他の繊維製品
低下	パルプ・紙・紙加工品工業	▲ 19.2	▲ 1.00	▲ 7.3	
	輸送機械工業	▲ 9.4	▲ 0.63	▲ 21.5	
	汎用・生産用・業務用機械工業	▲ 4.5	▲ 0.61	▲ 1.8	生産用機械工業(金属加工機械)
	化学工業	▲ 4.9	▲ 0.48	▲ 12.1	プラスチック
	金属製品工業	▲ 4.1	▲ 0.40	1.7	作業工具

《在庫》					
	業種	前月比(%)	寄与度(ポイント)	前年同月比(%)	寄与した主な細分類業種(前月比)
上昇	電子部品・デバイス工業	50.3	0.84	11.3	
	電気・情報通信機械工業	6.1	0.83	10.2	民生用電気機械
	食料品工業	2.6	0.30	3.3	その他の食料品
	パルプ・紙・紙加工品工業	2.4	0.16	▲ 5.9	
	金属製品工業	0.6	0.08	▲ 0.3	暖房等装置
低下	化学工業	▲ 3.8	▲ 0.96	4.3	
	鉱業	▲ 2.3	▲ 0.14	13.4	原油・天然ガス鉱業
	非鉄金属工業	▲ 4.9	▲ 0.08	▲ 27.1	
	プラスチック製品工業	▲ 1.8	▲ 0.08	▲ 0.1	プラスチック製板・フィルム・建材類
	窯業・土石製品工業	▲ 2.2	▲ 0.04	▲ 8.5	

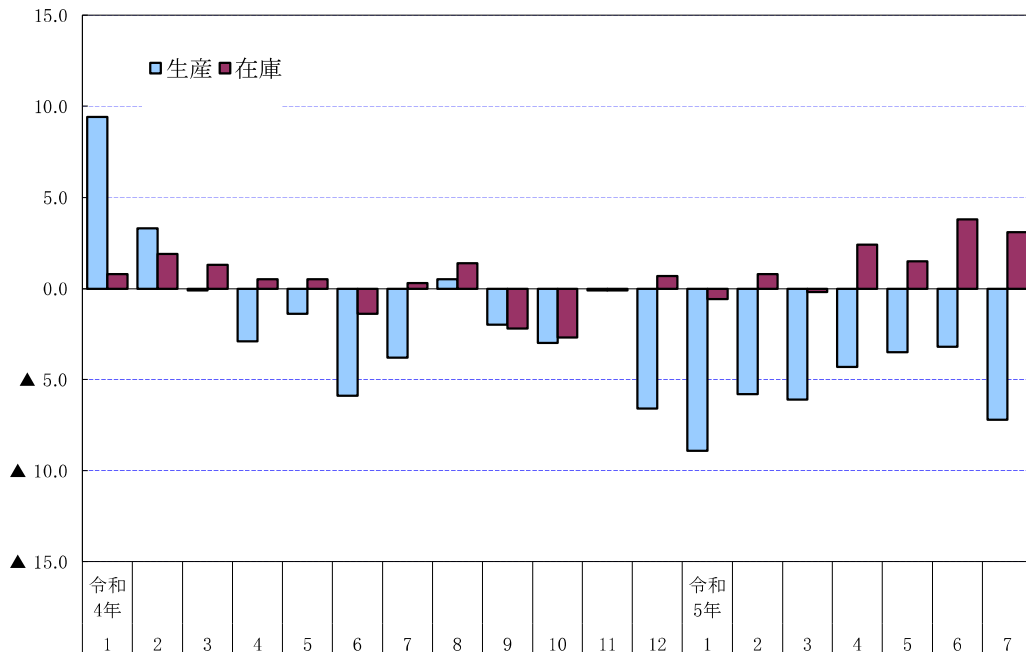
注1：業種別動向は、寄与度を考慮して掲載している。

寄与度とは、指数全体の増減に対し、各業種の指数の動向がどれだけ影響を与えたかを示す数値である。

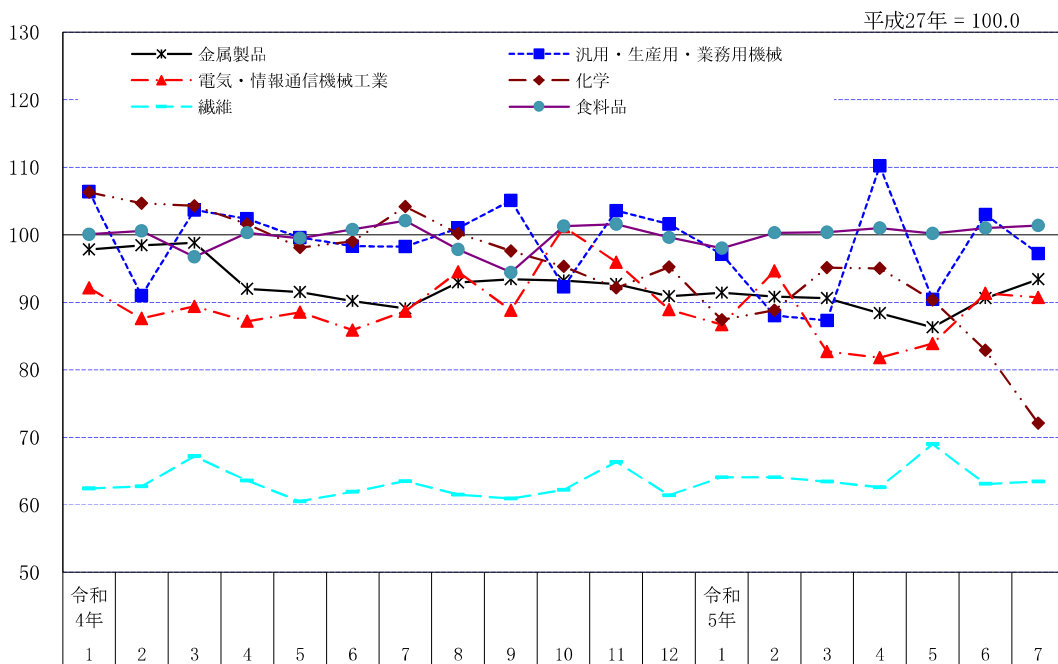
$$A \text{ 業種の寄与度} = \frac{(A \text{ 業種の今月指数} - \text{前月指数})}{\text{全体の前月指数}} \times \frac{A \text{ 業種のウェイト}}{10,000} \times 100$$

2：寄与した主な細分類業種は、対象事業所数が少数の場合には掲載していない。

新潟県鉱工業生産・在庫指数 前年同月比(原指数)



主要業種別生産指数の推移(季節調整済指数)



令和5年7月

業種	金属製品	汎用・生産用・業務用機械	電気・情報通信機械	化学	繊維	食料品
季調済指数(生産)	93.4	97.2	90.7	72.1	63.4	101.4
前月比(%)	3.1	▲ 5.6	▲ 0.7	▲ 13.0	0.5	0.4
寄与度	0.32	▲ 0.84	▲ 0.05	▲ 1.31	0.01	0.08
上昇または低下に寄与した細分類	暖房等装置	生産用機械工業(金型)	民生用電気機械	プラスチック		その他の食料品

分類 時系列	製造工業										その他			航業										
	鉄鋼業	非鉄金属業	金属製品業	汎用・生産用機械業	汎用機械業	生産用機械業	業務用機械業	通信機械業	電子部品・デバイス・電子機械業	輸送機械業	窯業・土石製品業	化学工業	プラスチック・紙・繊維加工製品業		繊維工業	食品工業	その他工業	木材・木製品業	印刷業	その他製品業				
ウエイト	10000.0	9774.6	305.4	131.7	1065.1	1354.8	361.9	937.4	55.5	779.9	681.4	726.7	288.6	1135.1	389.9	354.8	221.6	1983.5	356.1	98.9	165.2	92.0	225.4	
原指数・平均																								
平成30年	104.8	105.0	113.0	92.0	102.9	108.3	116.0	106.1	95.6	100.2	127.2	105.1	89.2	106.5	112.2	96.7	88.6	101.0	103.4	96.7	109.2	100.2	100.2	100.2
平成31年・令和元年	102.2	102.4	98.9	92.4	100.9	104.1	133.7	89.0	165.2	98.6	114.5	102.9	84.8	106.4	115.7	95.1	83.1	102.2	98.2	86.6	105.9	96.8	94.0	94.0
令和2年	92.0	92.1	85.8	77.4	87.3	83.4	112.1	71.2	103.8	91.2	113.3	91.3	80.7	90.1	109.3	74.4	68.5	102.8	84.4	82.4	87.8	80.7	84.1	84.1
令和3年	97.7	98.1	98.2	77.9	96.3	89.4	123.9	75.6	97.4	93.1	131.6	97.3	79.8	103.0	116.9	83.0	66.2	102.2	81.8	71.3	78.4	99.2	84.2	84.2
令和4年	96.5	97.0	94.2	71.6	93.2	100.0	134.8	86.8	95.4	90.2	132.0	92.4	74.2	100.1	112.0	80.2	62.8	99.5	82.4	63.8	78.3	109.8	76.3	76.3
原指数																								
令和4年	90.8	91.2	86.8	62.3	78.8	91.6	117.3	80.7	106.5	93.9	125.9	80.4	64.3	109.1	103.0	99.1	53.1	88.5	72.7	57.7	62.1	107.8	76.5	76.5
5月	95.6	96.1	98.8	74.5	90.4	96.8	127.4	83.5	121.9	98.0	139.3	98.7	84.0	97.1	121.7	52.2	61.3	92.8	87.1	66.9	80.4	120.8	74.5	74.5
6月	94.5	94.9	94.2	75.3	85.8	97.1	112.4	91.5	90.5	88.5	139.3	101.0	84.8	112.9	115.9	51.1	64.3	87.1	73.6	58.3	63.1	108.9	76.5	76.5
7月	87.7	88.1	78.9	60.8	85.9	97.0	118.0	89.0	95.4	73.0	128.5	83.6	77.4	102.2	102.3	90.9	61.6	75.6	74.5	56.1	69.6	103.1	69.7	69.7
8月	95.2	95.7	101.1	76.2	101.1	115.8	149.6	102.9	114.5	73.1	134.3	96.7	80.8	84.4	113.3	88.8	65.7	86.6	85.6	67.4	83.1	108.7	70.3	70.3
9月	95.4	95.9	101.4	71.3	104.5	88.8	116.0	77.8	98.8	90.0	125.5	91.0	83.8	72.3	111.0	79.2	67.7	109.9	93.3	105.4	78.6	106.8	72.1	72.1
10月	102.7	103.4	101.0	75.2	104.6	103.0	156.2	83.8	78.8	85.8	125.3	102.0	83.4	84.5	117.3	80.0	66.7	128.5	82.4	57.5	82.9	108.3	72.7	72.7
11月	101.0	101.5	86.8	67.5	96.2	106.0	153.3	89.6	74.3	85.6	117.7	82.9	60.8	97.7	107.8	87.0	59.4	132.2	75.6	46.8	81.8	95.4	71.4	71.4
12月	84.8	84.9	86.7	63.6	82.1	82.9	111.8	72.8	64.6	88.9	115.3	70.4	47.5	95.0	101.1	56.5	60.1	89.8	66.7	46.6	62.7	95.6	82.2	82.2
令和5年	90.3	90.7	93.6	67.3	86.9	86.5	111.6	77.4	76.9	102.9	112.5	81.8	56.7	89.5	106.4	82.1	63.1	96.9	79.1	54.8	80.6	102.3	73.9	73.9
1月	102.5	103.1	101.3	71.3	94.1	111.2	171.1	89.0	96.2	101.9	120.8	98.2	67.4	102.3	116.1	99.2	66.7	109.9	96.7	63.8	108.8	110.3	78.4	78.4
2月	93.1	93.7	90.3	71.3	84.5	99.5	142.1	85.4	61.4	90.9	115.7	78.8	67.5	101.0	117.0	80.9	62.4	99.9	74.4	58.9	68.0	104.7	66.3	66.3
3月	87.6	88.0	85.1	66.7	75.8	85.4	138.4	65.1	83.0	91.3	115.9	73.2	65.2	100.4	106.9	94.5	61.1	90.3	69.6	56.0	57.3	106.2	71.5	71.5
4月	92.5	93.0	95.5	76.7	90.8	101.4	143.8	84.8	105.5	104.2	128.3	84.4	80.9	81.3	111.5	53.9	62.5	92.9	82.7	66.0	75.0	114.5	69.1	69.1
5月	87.7	88.1	91.6	76.4	89.9	96.1	149.6	77.4	63.1	90.5	124.0	80.3	77.8	78.1	107.5	55.1	64.2	86.5	70.5	56.9	54.6	113.6	71.3	71.3
6月	▲ 7.2	▲ 7.2	▲ 2.8	▲ 1.5	4.8	▲ 1.0	33.1	▲ 15.4	▲ 30.3	2.3	▲ 11.0	▲ 20.5	▲ 8.3	▲ 30.8	▲ 7.2	7.8	▲ 0.2	▲ 0.7	▲ 4.2	▲ 2.4	▲ 13.5	4.3	▲ 6.8	▲ 6.8
7月																								
前年同月比																								
季節調整指数																								
令和4年	96.5	96.9	94.5	67.0	91.5	99.6	134.4	85.1	108.2	88.5	129.5	95.2	72.9	98.1	113.0	85.6	60.5	99.5	82.6	60.7	75.2	119.0	81.2	81.2
5月	96.5	97.0	96.3	73.6	90.2	98.3	126.4	85.4	109.9	85.9	134.3	96.8	74.6	99.0	115.4	77.5	61.9	100.8	82.6	60.8	78.0	117.5	77.7	77.7
6月	97.1	97.5	93.8	71.6	89.1	98.2	115.1	90.3	94.5	88.7	136.2	98.5	74.9	104.2	113.4	74.5	63.5	102.1	78.5	56.8	70.7	116.6	77.6	77.6
7月	97.7	98.3	93.1	69.9	92.9	101.0	133.4	89.8	95.6	94.5	134.5	92.7	77.9	100.2	118.3	86.6	61.5	97.8	80.8	57.4	80.0	112.5	73.5	73.5
8月	96.5	96.8	97.5	72.4	93.4	105.1	131.3	93.9	102.4	88.8	130.2	96.8	71.3	97.6	111.9	81.9	60.9	94.4	82.8	62.0	80.3	109.7	76.6	76.6
9月	96.0	96.5	95.9	72.0	93.2	92.3	124.7	82.5	106.8	101.2	125.1	90.0	71.0	95.3	111.2	70.7	62.2	101.3	91.6	88.5	80.8	107.7	74.3	74.3
10月	96.2	96.7	94.2	72.4	92.7	103.6	156.5	86.0	76.4	95.9	125.0	91.7	69.7	92.1	112.5	83.6	66.4	101.6	80.8	57.9	80.6	105.3	74.4	74.4
11月	93.3	93.8	88.2	71.4	90.9	101.6	138.4	88.6	80.6	88.9	119.8	83.4	61.5	95.2	108.6	89.9	61.4	99.6	74.5	54.5	75.4	95.9	72.4	72.4
12月	89.4	89.6	89.8	66.8	91.4	97.1	134.9	84.7	72.2	86.7	121.1	73.5	68.0	87.4	109.8	52.4	64.1	98.0	71.1	52.5	65.1	99.6	74.3	74.3
令和5年	91.5	92.0	93.8	67.8	90.8	88.0	113.7	78.9	75.1	94.6	116.5	79.5	72.6	88.8	106.8	80.2	64.1	100.3	77.1	62.5	74.5	97.8	71.8	71.8
1月	91.2	91.8	94.9	65.4	90.6	87.3	131.3	69.6	86.1	82.7	113.2	88.4	72.4	95.1	105.2	83.0	63.4	100.4	81.2	61.9	82.4	95.5	71.0	71.0
2月	93.2	93.8	89.6	67.0	88.4	110.2	156.4	95.0	65.3	81.8	117.2	80.0	71.0	95.0	110.9	79.3	62.6	101.0	77.9	58.3	74.7	103.9	68.2	68.2
3月	91.7	92.1	91.0	71.1	86.3	90.4	151.6	67.5	82.4	83.9	118.2	85.3	73.2	90.3	115.0	83.3	69.0	100.2	76.8	57.5	67.3	113.1	74.9	74.9
4月	93.4	93.9	93.1	75.8	90.6	103.0	142.7	86.7	95.1	91.3	123.7	82.8	71.8	82.9	105.7	80.1	63.1	101.0	78.4	60.0	72.7	111.4	72.0	72.0
5月	90.1	90.6	91.2	72.7	93.4	97.2	153.2	76.4	65.9	90.7	121.2	78.3	68.7	72.1	105.1	80.4	63.4	101.4	75.2	55.4	61.2	121.7	72.4	72.4
6月	▲ 3.5	▲ 3.5	▲ 2.0	▲ 4.1	3.1	▲ 5.6	7.4	▲ 11.9	▲ 30.7	▲ 0.7	▲ 2.0	▲ 5.4	▲ 4.3	▲ 13.0	▲ 0.6	0.4	0.5	0.4	▲ 4.1	▲ 7.7	▲ 15.8	9.2	0.6	0.6
7月																								
前月比																								

業種別出荷指数

分類 時系列	鉱工業	製造工業		種別												荷		指		業			
		業種												出	数								
		鉄鋼業	非鉄金属業	金属製品業	汎用・生産用機械・業務用機械業	汎用機械業	生産用機械業	業務用機械業	電氣・情報通信機械・デバイス業	電子部品業	輸送機械業	窯業・土石製品業	化学工業業			プラスチック製品業	繊維加工品業	繊維工業業	食品工業業		その他工業業	印刷業	その他製品業
ウエイト	10,000.0	9,623.5	414.5	184.2	966.5	1,294.4	378.5	870.7	45.2	943.1	675.3	757.7	288.1	1,030.2	362.4	496.5	172.0	1,743.8	294.8	74.5	159.8	61.5	376.5
原指数・平均																							
平成30年	104.3	104.1	112.6	99.4	101.8	105.4	114.5	102.2	93.0	97.7	127.6	100.5	94.9	103.0	116.2	96.8	95.7	101.2	103.9	96.7	108.9	99.6	110.5
令和元年	100.9	100.5	95.3	100.3	96.9	102.6	128.9	87.6	172.9	97.2	113.9	98.9	91.7	98.6	115.2	90.7	93.6	102.9	99.0	85.0	105.5	99.0	109.2
令和2年	92.1	91.7	79.3	83.6	87.9	80.1	107.7	66.6	109.3	92.5	112.4	88.2	87.1	90.0	111.2	77.4	72.7	103.9	84.4	79.3	87.4	82.7	101.9
令和3年	98.2	97.8	92.1	84.9	94.8	86.3	121.1	70.5	98.4	97.3	129.2	94.1	85.4	102.1	123.5	87.1	69.9	103.6	80.7	69.9	78.0	100.7	107.1
令和4年	96.7	96.4	85.3	80.0	92.0	95.7	130.9	80.7	90.7	95.1	128.3	89.1	78.8	96.9	122.4	87.0	66.6	100.6	79.8	57.7	77.8	111.7	104.4
原指数																							
令和4年	85.5	85.4	84.4	70.5	58.9	82.7	113.7	69.2	82.1	91.6	123.0	76.9	62.6	91.7	122.0	84.1	58.0	87.6	69.9	55.3	61.8	108.8	88.3
5月	96.4	96.6	91.2	85.7	69.6	90.9	121.9	77.3	93.8	121.1	136.3	91.8	85.6	102.8	134.0	78.7	63.5	92.7	84.7	63.2	79.9	123.4	89.9
6月	91.6	91.5	84.7	83.8	66.5	92.4	111.6	85.2	70.1	101.4	133.2	98.5	87.4	91.8	124.6	71.7	64.3	88.0	70.6	55.3	62.8	109.4	93.2
7月	85.8	85.6	71.8	64.7	73.6	88.8	109.3	80.0	87.1	91.1	123.9	79.2	79.7	84.0	113.1	79.9	64.1	82.4	74.2	52.6	69.2	113.4	89.9
8月	100.8	101.3	90.1	86.4	116.1	114.6	145.5	101.2	114.8	85.9	127.6	94.6	80.7	96.1	126.7	97.1	72.0	97.3	80.3	51.6	82.5	109.4	87.6
9月	102.0	102.6	91.4	80.9	140.9	82.6	115.3	67.5	98.8	90.3	122.9	88.6	90.4	99.3	120.3	93.1	74.6	114.4	88.4	94.4	78.2	107.5	86.6
10月	105.9	106.3	84.2	83.3	126.1	96.7	149.4	74.8	76.0	87.5	125.3	100.8	82.7	93.9	122.7	92.7	73.9	134.3	81.1	54.6	82.5	109.4	95.9
11月	106.8	106.3	80.5	75.8	136.2	112.1	149.5	97.1	89.3	93.9	112.5	82.3	61.8	83.9	116.2	82.1	63.1	144.4	74.0	45.1	81.4	89.7	120.9
12月	84.0	82.4	73.5	71.4	78.3	81.9	109.7	70.4	70.3	92.4	110.9	68.3	51.4	81.2	103.2	82.1	59.9	85.1	63.5	42.3	62.3	92.2	123.6
令和5年																							
1月	85.9	84.8	81.6	76.7	72.9	78.9	108.1	65.6	89.3	89.2	113.1	82.1	57.2	79.7	110.5	89.0	68.3	89.0	77.1	50.0	80.1	102.4	114.9
2月	100.7	100.4	88.1	80.3	69.2	129.1	169.8	113.4	92.6	110.6	120.6	95.6	76.8	86.9	128.8	109.7	72.6	97.1	95.8	59.5	108.0	108.0	107.8
3月	86.5	86.4	89.5	74.8	66.0	87.5	142.3	65.0	64.1	85.4	111.4	76.4	76.0	83.1	130.8	83.6	68.0	92.4	70.4	53.3	67.7	98.0	88.2
4月	82.4	82.4	73.1	73.6	60.2	83.2	134.8	61.2	74.4	89.1	112.0	70.5	65.6	83.2	124.1	80.5	63.3	86.6	64.2	51.7	57.0	98.0	80.4
5月	91.6	92.1	83.9	83.0	71.1	98.7	139.1	81.3	96.4	103.0	128.4	81.8	84.7	87.5	121.7	86.1	63.0	90.3	80.5	61.7	74.5	119.0	80.3
6月	86.9	86.8	75.8	83.5	67.6	90.7	145.1	68.0	71.6	106.8	119.0	77.3	86.9	80.7	115.8	66.5	67.5	87.4	65.5	53.7	54.5	108.6	88.1
7月	▲ 5.1	▲ 5.1	▲ 10.5	▲ 0.4	1.7	▲ 1.8	30.0	▲ 20.2	2.1	5.3	▲ 10.7	▲ 21.5	▲ 0.6	▲ 12.1	▲ 7.1	▲ 7.3	5.0	▲ 0.7	▲ 7.2	▲ 2.9	▲ 13.2	▲ 10.0	▲ 4.4
前年同月比																							
季節調整指数																							
令和4年	96.9	96.6	87.8	75.4	94.5	96.9	135.1	80.3	92.5	92.4	128.7	91.2	77.6	99.9	122.4	86.4	67.4	103.0	79.4	57.4	74.8	119.3	106.7
5月	97.5	97.1	84.9	82.6	91.9	90.9	121.4	77.9	92.2	94.3	130.8	91.9	76.1	103.2	129.9	88.8	66.8	101.6	80.8	58.1	77.5	120.1	107.8
6月	96.4	95.9	82.9	82.4	88.6	96.1	116.2	88.0	74.0	87.5	131.9	94.6	79.0	95.0	124.8	84.7	65.6	100.5	74.6	52.6	70.2	115.4	105.8
7月	96.3	96.1	82.3	73.8	93.1	98.0	124.0	86.1	87.5	98.5	129.3	88.7	81.3	89.5	125.6	88.2	66.1	99.9	81.1	53.7	79.5	120.6	102.1
8月	96.1	95.9	87.1	83.2	91.0	95.3	129.9	81.4	99.5	94.2	123.8	94.6	77.3	91.9	123.1	92.3	65.1	99.0	78.0	49.5	79.8	104.2	100.7
9月	95.9	95.8	87.5	79.9	89.7	89.9	117.5	78.4	98.3	98.4	122.4	86.3	74.7	102.9	122.4	85.7	66.8	101.8	90.1	80.0	80.4	116.9	98.3
10月	94.8	94.6	86.1	78.4	86.7	94.6	150.0	71.9	80.7	95.0	122.7	90.9	72.8	93.7	122.3	86.7	69.7	100.9	79.4	52.7	80.2	109.8	98.0
11月	93.2	92.9	86.8	80.1	90.3	100.9	133.3	85.7	96.1	96.2	117.0	83.0	61.9	80.9	117.9	84.2	64.8	99.7	71.1	47.4	75.0	95.1	100.2
12月	92.3	92.0	78.4	74.5	88.2	99.1	133.6	86.6	74.5	110.5	114.5	71.4	66.9	82.8	115.6	89.0	64.3	99.6	68.0	49.8	64.8	96.2	95.1
令和5年																							
1月	90.5	90.3	82.1	76.8	89.7	84.5	110.7	74.0	85.0	94.2	115.9	79.8	71.9	79.6	115.5	85.7	69.5	101.3	74.9	61.7	74.2	96.1	97.3
2月	92.5	92.6	81.1	75.2	87.6	93.8	127.8	79.6	79.2	99.6	111.5	85.9	77.8	76.0	114.6	89.8	66.3	99.2	77.8	58.8	82.0	83.9	91.9
3月	90.8	90.7	85.1	72.3	88.0	100.0	156.2	76.6	67.0	82.7	115.2	77.6	73.7	84.2	120.9	81.7	69.9	99.6	75.2	53.7	74.2	104.7	90.8
4月	92.2	92.0	74.6	78.1	95.9	95.6	153.6	70.7	84.5	89.4	115.6	82.5	81.3	89.4	122.2	82.6	72.7	100.1	70.9	52.5	66.9	104.2	96.7
5月	92.7	92.6	78.1	80.0	93.8	98.7	138.5	81.9	94.7	80.2	123.2	81.9	75.3	87.8	118.0	97.1	66.3	99.0	76.8	56.8	72.2	115.8	96.3
6月	91.5	91.0	74.2	82.1	90.0	94.3	151.0	70.3	75.6	92.1	117.8	74.2	78.6	83.5	116.0	78.5	68.9	99.9	69.2	51.1	60.9	114.5	101.1
7月	▲ 1.3	▲ 1.7	▲ 5.0	2.6	▲ 4.1	▲ 4.5	9.0	▲ 14.2	▲ 20.2	14.8	▲ 4.4	▲ 9.4	4.4	▲ 4.9	▲ 1.7	▲ 19.2	3.9	0.9	▲ 9.9	▲ 10.0	▲ 15.7	▲ 11.1	5.0
前月比																							

業 種 別 在 庫 指 数

分類 時系列	製造工業										その他				紙								
	鉄鋼業	非鉄金属業	金属製品業	汎用・生産用機械業	汎用機械業	生産用機械業	業務用機械業	通信機械業	電子部品業	輸送機械業	窯業・土石製品業	化学工業	プラスチック・繊維加工製品業	食品工業	印刷業	その他製品業							
ウエイト	10000.0	9467.8	455.0	197.5	1,473.2	1,033.7	122.5	856.6	54.6	1,029.6	211.5	-	209.9	2,308.1	278.2	559.8	190.0	1,284.9	236.4	96.6	-	139.8	532.2
原指数・平均	95.1	95.5	68.4	86.1	87.1	87.0	109.4	85.3	63.9	122.2	103.9	-	69.9	95.4	126.0	95.8	82.1	100.6	90.8	84.8	-	95.0	89.5
平成30年	101.7	102.7	64.4	135.4	100.4	85.6	113.7	81.9	81.4	144.8	142.9	-	66.2	96.1	122.4	121.8	66.8	99.6	90.5	86.6	-	93.1	84.8
令和2年	104.3	105.3	65.9	115.5	116.0	67.4	126.6	58.5	74.2	131.0	97.3	-	65.0	115.6	126.2	137.0	59.3	96.3	89.1	91.3	-	87.7	86.1
令和3年	92.2	92.9	63.7	95.1	88.3	57.9	107.0	50.6	62.3	131.0	85.1	-	72.7	98.6	126.4	124.3	58.3	87.7	75.5	80.3	-	72.2	78.8
令和4年	92.2	92.6	68.0	98.5	89.5	62.0	102.9	54.5	87.9	118.6	111.4	-	81.6	97.8	141.5	128.0	46.2	81.8	69.2	82.8	-	59.8	86.9
原指数	97.3	98.2	65.7	100.0	94.8	58.6	94.2	52.3	78.6	145.0	91.7	-	77.5	101.5	133.6	150.4	47.7	88.4	70.0	81.1	-	62.4	82.2
令和4年	94.3	94.8	65.9	102.4	105.7	62.0	102.5	54.3	92.8	122.9	85.1	-	80.8	94.0	138.2	126.8	45.9	89.2	68.7	81.0	-	60.2	86.6
令和5年	95.8	96.0	67.0	105.6	115.8	63.6	100.8	55.7	103.5	110.5	99.3	-	82.7	98.8	143.6	108.9	51.2	88.8	68.5	81.3	-	59.6	92.1
令和5年	97.5	97.7	64.6	96.1	122.9	67.1	113.6	58.0	106.7	99.9	104.7	-	84.7	103.3	140.2	130.0	47.1	84.8	66.1	81.4	-	55.5	93.8
令和5年	94.6	94.5	68.1	88.3	113.6	67.0	112.5	57.9	107.5	90.7	144.8	-	83.5	100.1	142.7	129.3	43.6	78.7	67.3	86.9	-	53.8	95.4
令和5年	91.1	90.7	67.3	93.7	92.1	70.2	108.8	62.3	107.9	97.6	151.9	-	82.3	94.3	144.5	124.1	39.5	78.2	67.0	87.6	-	52.8	99.4
令和5年	88.8	88.1	70.0	96.9	80.6	73.6	112.2	66.2	104.0	102.3	130.7	-	82.3	90.1	150.2	121.2	35.8	76.6	66.3	87.8	-	51.4	100.8
令和5年	85.1	84.4	66.3	96.8	58.5	67.8	108.9	60.1	95.0	98.5	154.4	-	81.7	92.1	148.1	133.9	38.5	70.2	67.0	87.7	-	52.7	97.8
令和5年	86.3	85.6	67.8	94.0	59.5	67.8	107.9	60.6	90.4	97.3	164.5	-	83.2	97.5	153.1	116.6	43.6	73.0	67.2	88.9	-	52.2	99.4
令和5年	91.2	90.6	68.7	87.8	66.9	72.9	110.1	67.0	81.6	121.3	138.3	-	81.8	100.1	156.8	116.7	42.1	77.9	66.3	89.4	-	50.3	102.6
令和5年	91.3	90.7	71.1	79.2	80.2	59.5	106.7	51.4	80.7	120.4	72.8	-	79.9	103.4	152.9	114.3	41.6	82.5	65.6	88.9	-	49.4	103.1
令和5年	95.7	95.2	66.0	86.8	87.5	66.2	95.7	61.2	78.8	122.5	87.7	-	78.8	109.7	146.6	120.4	39.1	86.6	66.1	89.2	-	50.1	104.7
令和5年	98.8	98.5	68.3	83.9	95.5	65.9	96.7	60.7	79.5	127.8	95.4	-	76.8	109.4	141.4	140.0	41.1	88.6	66.8	89.7	-	50.9	105.9
令和5年	97.9	97.6	66.6	78.2	104.3	67.7	101.7	61.9	82.9	130.2	75.3	-	77.9	105.2	142.5	113.4	46.3	91.8	65.4	89.7	-	48.7	104.0
令和5年	98.8	98.5	69.0	77.0	115.5	71.1	101.1	66.5	76.8	121.8	110.5	-	75.7	103.0	143.5	102.5	51.0	91.7	65.5	89.9	-	48.6	104.4
前年同月比	3.1	2.6	3.0	▲ 27.1	▲ 0.3	11.8	0.3	19.4	▲ 25.8	10.2	11.3	-	▲ 8.5	4.3	▲ 0.1	▲ 5.9	▲ 0.4	3.3	▲ 4.4	10.6	-	▲ 18.5	13.4
季節調整指数	91.0	91.4	65.5	99.3	88.2	60.7	94.0	54.6	80.5	116.0	88.2	-	78.5	96.0	142.1	132.8	48.1	80.6	70.4	80.6	-	63.7	86.8
令和4年	90.0	90.3	67.8	107.5	88.1	62.2	101.8	54.8	92.0	115.6	83.7	-	81.2	92.5	142.7	126.9	44.9	81.3	69.3	80.9	-	61.2	87.2
令和4年	91.3	91.4	67.6	107.1	87.6	61.2	100.1	53.1	98.9	117.9	100.1	-	83.7	95.5	144.6	123.5	46.9	83.2	69.0	81.8	-	60.0	90.2
令和4年	92.3	92.4	68.2	99.1	87.4	62.9	110.9	54.7	103.5	119.4	112.4	-	84.4	97.6	146.4	127.8	43.5	82.6	66.4	82.4	-	56.1	88.2
令和4年	92.4	92.6	70.4	87.9	86.6	64.8	108.8	56.1	103.1	111.1	153.7	-	83.6	99.5	149.8	124.6	42.3	80.7	68.4	86.5	-	55.2	88.5
令和4年	92.0	92.0	69.5	93.7	88.7	65.0	108.3	56.7	105.2	113.6	145.6	-	83.6	96.4	149.0	115.9	40.2	81.3	66.6	87.4	-	52.5	90.9
令和4年	93.4	93.5	70.6	97.7	94.1	69.9	107.9	63.0	97.4	120.7	134.1	-	82.1	94.4	147.7	128.3	37.6	81.4	65.6	87.9	-	50.0	93.2
令和4年	94.1	94.0	64.0	96.5	91.1	68.4	108.2	61.6	91.4	114.4	128.6	-	79.6	96.2	147.8	141.5	40.3	81.7	65.8	88.1	-	51.1	93.9
令和5年	92.8	92.1	65.8	90.6	94.9	67.9	107.4	60.2	91.2	96.5	160.8	-	80.9	99.3	146.5	117.3	44.9	81.0	66.1	89.8	-	50.4	103.9
令和5年	94.3	93.4	64.5	86.7	95.0	75.9	111.7	69.4	86.4	108.4	147.9	-	81.2	100.0	144.0	117.0	42.9	81.4	65.5	89.6	-	49.3	112.9
令和5年	92.2	91.2	69.8	78.6	93.7	65.5	116.5	56.8	88.1	100.7	82.2	-	79.6	107.6	144.5	114.5	43.7	78.9	66.5	87.7	-	50.9	114.5
令和5年	93.3	92.3	65.3	84.1	90.9	72.8	100.2	67.5	85.9	100.5	86.0	-	80.8	110.3	145.7	121.8	39.7	80.3	66.4	88.1	-	50.7	113.7
令和5年	92.4	91.7	68.1	83.3	88.2	68.2	96.5	63.3	81.5	102.3	91.7	-	77.8	103.5	150.3	133.6	41.5	80.8	67.2	89.2	-	51.9	111.8
令和5年	93.5	92.9	68.5	82.1	86.9	67.9	101.0	62.5	82.2	122.5	74.1	-	78.3	103.5	147.1	113.5	45.3	83.7	65.9	89.5	-	49.5	104.7
令和5年	94.1	93.8	69.6	78.1	87.4	68.4	100.4	63.4	73.4	130.0	111.4	-	76.6	99.6	144.5	116.2	46.7	85.9	66.0	90.5	-	48.9	102.3
前月比	0.6	1.0	1.6	▲ 4.9	0.6	0.7	▲ 0.6	1.4	▲ 10.7	6.1	50.3	-	▲ 2.2	▲ 3.8	▲ 1.8	2.4	3.1	2.6	0.2	1.1	-	▲ 1.2	▲ 2.3

類別 指 数

平成27年=100.0

平成27年=100.0

平成27年=100.0

平成27年=100.0

(2) 特殊分類別出高指数

分類 時系列	鉱工業										
	最終需要財	投資財	資本財	建設財	消費財	耐久消費財	非耐久消費財	生産財	鉱工業用生産財	その他用生産財	
ウエイト	10,000.0	4,844.8	2,468.4	1,736.5	731.9	2,376.4	547.8	1,828.6	5,155.2	4,367.3	787.9
原指数・年平均	104.3	98.2	93.5	92.0	96.8	103.2	107.5	101.9	110.0	111.0	104.6
平成31年・令和元年	100.9	95.4	89.2	86.8	95.1	101.8	97.0	103.1	106.0	106.5	103.3
令和2年	92.1	87.4	73.7	67.5	88.2	101.6	96.1	103.2	96.5	96.9	94.2
令和3年	98.2	87.5	75.1	70.2	86.7	100.5	90.1	103.6	108.2	109.9	99.0
令和4年	96.7	87.9	79.1	77.6	82.6	97.1	85.3	100.7	104.8	106.0	98.5
令和4年	85.5	74.4	67.5	65.3	72.8	81.6	62.2	87.4	95.8	97.3	87.8
5月	96.4	85.4	79.3	75.8	87.5	91.7	87.6	93.0	106.7	109.5	91.6
6月	91.6	81.6	79.5	78.2	82.4	83.9	68.2	88.6	100.9	102.9	89.5
7月	85.8	77.8	77.9	77.4	77.4	77.6	57.0	83.8	93.3	94.7	85.8
8月	100.8	95.4	90.5	93.2	84.2	100.6	109.9	97.8	105.8	108.3	91.8
9月	102.0	101.3	80.6	75.6	92.4	122.8	151.7	114.2	102.7	104.3	93.6
10月	105.9	104.4	77.9	74.7	85.7	131.9	128.3	132.9	107.3	109.5	95.2
11月	106.8	112.5	81.9	85.2	74.0	144.4	154.5	141.4	101.4	100.7	105.1
12月	84.0	73.4	67.9	68.8	65.6	79.1	57.1	85.6	93.9	93.3	97.6
令和5年	85.9	75.3	72.3	73.7	69.1	78.4	40.3	88.8	95.8	94.9	100.8
1月	100.7	91.6	99.6	107.2	81.6	83.4	32.3	98.7	109.2	109.8	105.6
2月	86.5	78.0	71.9	69.0	78.9	84.4	52.0	94.1	94.4	95.9	86.2
3月	82.4	74.6	69.3	68.5	71.2	80.1	54.9	87.6	89.7	91.8	77.9
4月	91.6	83.9	80.8	79.8	83.1	87.2	71.8	91.8	98.9	102.0	81.5
5月	86.9	78.1	75.2	73.5	79.3	81.0	53.8	89.1	95.3	98.7	76.4
6月	▲ 5.1	▲ 4.3	▲ 5.4	▲ 6.0	▲ 3.8	▲ 3.5	▲ 2.1	0.6	▲ 5.6	▲ 4.1	▲ 14.6
7月	▲ 5.1	▲ 4.3	▲ 5.4	▲ 6.0	▲ 3.8	▲ 3.5	▲ 2.1	0.6	▲ 5.6	▲ 4.1	▲ 14.6
前年同月比	▲ 5.1	▲ 4.3	▲ 5.4	▲ 6.0	▲ 3.8	▲ 3.5	▲ 2.1	0.6	▲ 5.6	▲ 4.1	▲ 14.6
季節調整済指数	96.9	88.1	78.9	77.4	83.0	98.2	84.2	103.7	105.5	106.3	100.4
令和4年	97.5	86.4	78.3	76.9	81.9	96.3	80.2	102.0	106.9	108.3	99.6
5月	96.4	87.8	80.6	81.1	80.7	95.0	74.7	100.9	103.6	104.6	98.3
6月	96.3	89.0	82.8	82.5	84.1	96.1	82.3	98.9	103.2	104.4	97.3
7月	96.1	88.9	80.7	79.7	82.4	96.4	87.6	98.7	103.5	104.4	97.9
8月	95.9	88.5	78.9	78.5	80.5	98.1	85.7	102.1	102.4	103.4	96.9
9月	94.8	85.7	73.6	71.4	77.7	96.9	82.4	101.4	104.5	106.0	95.3
10月	93.2	86.8	76.8	78.8	71.1	97.0	88.1	99.7	99.0	100.0	93.3
11月	92.3	87.2	76.5	76.3	74.9	98.8	90.7	100.1	97.1	99.0	88.5
12月	90.5	88.5	78.3	77.9	79.1	98.9	86.6	101.5	93.4	94.3	89.3
令和5年	92.5	89.4	83.3	83.9	80.2	94.3	69.8	98.9	95.3	96.0	90.7
1月	90.8	85.8	77.6	78.9	77.6	94.6	74.6	101.1	95.8	97.5	87.4
2月	92.2	87.2	80.0	80.1	80.4	95.1	74.8	102.2	97.5	98.9	88.5
3月	92.7	84.9	79.8	81.0	77.8	91.6	65.8	100.7	99.1	100.9	88.6
4月	91.5	84.0	76.2	76.2	77.6	91.7	58.9	101.4	97.9	100.3	83.9
5月	▲ 1.3	▲ 1.1	▲ 4.5	▲ 5.9	▲ 0.3	0.1	▲ 10.5	0.7	▲ 1.2	▲ 0.6	▲ 5.3
6月	▲ 1.3	▲ 1.1	▲ 4.5	▲ 5.9	▲ 0.3	0.1	▲ 10.5	0.7	▲ 1.2	▲ 0.6	▲ 5.3
7月	▲ 1.3	▲ 1.1	▲ 4.5	▲ 5.9	▲ 0.3	0.1	▲ 10.5	0.7	▲ 1.2	▲ 0.6	▲ 5.3
前月比	▲ 1.3	▲ 1.1	▲ 4.5	▲ 5.9	▲ 0.3	0.1	▲ 10.5	0.7	▲ 1.2	▲ 0.6	▲ 5.3

(1) 特殊分類別生産指数

分類 時系列	鉱工業										
	最終需要財	投資財	資本財	建設財	消費財	耐久消費財	非耐久消費財	生産財	鉱工業用生産財	その他用生産財	
ウエイト	10,000.0	4,892.8	2,229.5	1,622.0	607.5	2,663.3	504.4	2,158.9	5,107.2	4,371.9	735.3
原指数・年平均	104.8	100.2	95.8	96.4	94.2	103.9	113.0	101.8	109.3	110.7	101.0
平成31年・令和元年	102.2	97.6	91.3	90.5	93.2	102.8	106.0	102.1	106.6	108.0	98.5
令和2年	92.0	88.6	74.5	70.1	86.4	100.3	95.6	101.4	95.2	96.4	88.0
令和3年	97.7	88.9	75.4	72.7	82.6	100.2	92.8	102.0	106.2	108.8	90.9
令和4年	96.5	89.6	80.5	81.3	78.5	97.1	87.4	99.4	103.2	105.5	89.6
令和4年	90.8	81.5	72.2	73.2	69.6	89.3	91.5	88.8	99.7	102.5	83.5
5月	95.6	89.0	82.7	81.7	85.2	94.4	97.4	93.7	102.0	104.1	89.5
6月	94.5	86.4	82.6	83.6	80.1	89.5	93.5	88.6	102.3	105.3	84.8
7月	87.7	77.9	79.4	81.2	74.6	76.6	72.2	77.7	97.0	99.9	79.9
8月	95.2	88.3	90.7	93.4	83.5	86.2	80.1	87.7	101.8	103.6	90.8
9月	101.0	102.3	81.7	80.2	85.6	119.5	92.0	125.9	103.2	105.3	90.6
10月	107.7	101.5	78.7	81.5	71.3	120.6	88.9	128.0	100.5	102.0	91.5
11月	84.8	78.8	66.7	69.0	60.5	88.9	83.4	90.2	90.6	92.4	80.4
12月	90.3	86.4	76.2	79.2	68.3	95.0	84.9	97.3	94.0	95.5	85.2
令和5年	102.5	98.2	88.5	92.5	77.7	106.4	88.2	110.6	106.6	108.4	96.0
1月	93.1	89.6	78.9	81.2	73.0	98.6	86.9	101.3	96.4	98.6	83.3
2月	87.6	80.9	69.5	70.0	68.1	90.5	82.4	92.4	94.0	97.4	73.8
3月	92.5	89.4	82.6	83.5	80.3	95.1	95.2	95.0	95.4	97.8	81.1
4月	87.7	83.3	76.5	76.6	76.1	89.0	88.3	89.1	92.0	95.5	70.8
前年同月比	▲ 7.2	▲ 3.6	▲ 7.4	▲ 8.4	▲ 5.0	▲ 0.6	▲ 5.6	▲ 0.6	▲ 10.1	▲ 9.3	▲ 16.5
季節調整済指数	96.5	88.5	79.1	79.0	77.3	96.2	83.8	99.9	103.9	106.0	90.7
令和4年	96.5	90.1	81.5	82.2	79.4	96.5	75.4	101.1	102.5	104.7	90.1
5月	97.1	90.9	81.3	83.5	77.9	99.9	88.5	101.7	103.1	105.8	88.4
6月	97.7	90.7	83.4	85.0	79.1	96.2	87.9	98.6	104.1	106.7	89.2
7月	96.5	89.7	85.7	89.1	76.9	92.3	86.7	94.3	103.0	105.0	91.2
8月	96.0	91.1	80.0	80.1	80.4	100.1	94.4	101.0	100.6	102.2	89.7
9月	96.2	90.5	78.3	79.6	75.2	100.5	96.3	101.6	101.7	104.0	89.1
10月	93.3	87.6	76.2	78.4	69.3	97.6	93.6	99.3	99.1	101.3	87.1
11月	89.4	87.2	74.8	74.5	74.9	98.0	98.0	98.5	92.0	93.5	80.3
12月	91.5	90.6	80.1	82.1	77.8	98.6	89.1	100.0	92.7	94.6	81.9
令和5年	91.2	87.5	77.3	76.2	78.6	96.4	80.4	100.3	94.9	96.3	87.6
1月	93.2	91.0	84.1	88.1	74.9	97.2	80.6	102.3	95.2	97.5	82.5
2月	91.7	86.2	74.5	73.7	74.5	95.9	72.7	102.5	96.9	99.6	79.4
3月	93.4	90.5	81.4	84.0	74.8	97.2	73.7	102.5	95.9	98.3	81.6
4月	90.1	87.7	75.3	76.5	74.0	99.3	83.6	102.3	92.7	95.9	73.8
前月比	▲ 3.5	▲ 3.1	▲ 7.5	▲ 8.9	▲ 1.1	2.2	13.4	▲ 0.2	▲ 3.3	▲ 2.4	▲ 9.6

(3) 特殊分類別在庫指数

分類	瓶工業										
	最終需要財	投資財	資本財	建設財	消費財	耐久消費財	非耐久消費財	生産財	瓶工業用生産財	その他用生産財	
時系列	10,000.0	4,759.2	1,418.6	987.2	431.4	3,340.6	1,806.4	1,534.2	5,240.8	4,447.6	793.2
ウェイト											
原指数・年平均											
平成30年	95.1	102.6	95.3	94.0	98.4	105.8	106.1	105.5	86.3	86.0	101.5
平成31年・令和元年	101.7	111.3	97.4	97.0	98.2	117.2	129.8	102.3	93.0	90.6	106.6
令和2年	104.3	106.5	84.0	75.2	104.0	130.8	98.8	102.3	102.3	99.2	119.2
令和3年	92.2	91.0	79.1	66.2	108.6	96.1	102.8	88.2	93.2	89.3	115.2
令和4年	92.2	88.7	85.2	72.0	115.5	90.2	96.1	83.4	95.4	92.5	111.7
原指数											
令和4年	97.3	94.5	82.0	70.3	108.9	99.7	108.9	88.9	100.0	98.2	109.9
5月	94.3	96.0	85.8	74.4	111.8	100.3	109.1	90.0	92.8	89.5	111.8
6月	95.8	99.5	88.5	76.3	116.6	104.1	115.7	90.6	92.4	88.5	114.5
7月	97.5	99.4	88.8	77.6	114.4	103.9	118.6	86.6	95.8	92.5	114.7
8月	94.6	93.9	87.8	75.2	116.8	96.5	109.6	81.2	95.2	91.5	115.6
9月	91.1	87.2	90.7	78.8	118.1	85.7	90.6	79.9	94.7	91.0	115.6
10月	88.8	83.7	94.7	82.7	122.0	79.1	79.9	78.1	93.4	89.7	114.3
11月	85.1	74.0	91.1	76.4	124.7	66.8	62.2	72.2	95.1	91.9	113.1
12月	86.3	77.3	91.4	76.3	125.8	71.3	68.2	75.0	94.6	91.4	112.4
令和5年	91.2	84.7	96.4	82.5	128.1	79.8	80.3	79.2	97.1	94.5	111.9
1月	91.3	88.1	84.8	66.0	127.6	89.5	95.4	82.6	94.3	91.5	109.7
2月	95.7	93.5	90.3	74.4	126.7	94.9	102.8	85.5	97.7	95.6	109.8
3月	98.8	96.5	89.5	74.0	125.0	99.5	109.1	88.2	101.0	100.0	106.3
4月	97.9	99.6	91.7	77.4	124.5	103.0	112.8	91.5	96.4	95.2	102.9
5月	98.8	103.7	94.1	81.4	122.9	107.7	121.1	92.0	94.5	93.2	101.5
6月											
7月											
前年同月比	3.1	4.2	6.3	6.7	5.4	3.5	4.7	1.5	2.3	5.3	▲ 11.4
季節調整済指数											
令和4年	91.0	86.9	83.8	72.3	109.5	88.7	93.7	83.0	95.4	92.3	113.1
5月	90.0	87.6	85.0	73.4	110.9	89.3	94.6	83.4	92.5	88.9	112.1
6月	91.3	89.3	84.8	72.0	113.9	91.3	97.3	85.2	91.8	88.3	112.4
7月	92.3	89.5	86.0	73.2	115.1	91.3	97.7	84.0	94.4	91.5	110.7
8月	92.4	88.9	87.2	73.8	117.7	89.2	95.2	82.4	95.0	92.2	111.0
9月	92.0	89.3	87.4	73.3	119.0	89.8	96.2	82.2	95.2	92.6	110.5
10月	93.4	91.8	91.9	79.2	121.1	90.7	98.0	82.0	95.2	92.5	111.6
11月	94.1	89.9	91.1	76.6	123.7	88.0	92.3	81.6	97.9	94.9	111.3
12月	92.8	90.2	91.3	75.7	126.5	88.8	94.8	81.6	95.0	91.8	112.4
令和5年	94.3	91.4	96.8	85.5	128.4	88.4	93.9	82.0	96.9	93.6	116.6
1月	92.2	88.1	91.5	75.0	127.4	87.2	93.0	80.2	96.3	92.7	117.5
2月	93.3	89.4	96.7	82.2	128.4	87.6	92.7	81.4	97.5	94.4	114.6
3月	92.4	88.8	91.4	76.1	125.7	88.6	93.9	82.4	96.4	94.0	109.4
4月	93.5	90.9	90.8	76.4	123.5	91.7	97.8	84.8	96.1	94.5	103.2
5月	94.1	93.1	90.2	76.8	120.1	94.5	101.8	86.5	93.9	93.0	99.7
前月比	0.6	2.4	▲ 0.7	0.5	▲ 2.8	3.1	4.1	2.0	▲ 2.3	▲ 1.6	▲ 3.4

財 格 付 け の 定 義

分類	定義
最終需要財	瓶工業又は他の産業に原材料等として投入されたい製品。ただし、建設財を含み、企業消費財を除く。
投資財	資本財と建設財の合計。
資本財	家計以外で購入される製品で、原則として想定耐用年数が1年以上で比較的購入単価の高いもの。
建設財	建築工事用の資材、建築物に付随する内装品及び土木工事の資材。
消費財	家計で購入される製品(耐久消費財と非耐久消費財の合計)。
耐久消費財	原則として想定耐用年数が1年以上で、比較的購入単価の高いもの。
非耐久消費財	原則として想定耐用年数が1年未満又は比較的購入単価の安いもの。
生産財	瓶工業及び他の産業に原材料等として投入される製品。ただし、企業消費財を含み、建設財を除く。
瓶工業用生産財	瓶工業の生産工程に、原材料、燃料、部品、消耗品、工具等として再投入される製品。
その他用生産財	非瓶工業用の原材料、燃料、部品、消耗品及び企業消費財。

年別・四半期別・月別 新潟県鉱工業指数(生産・出荷・在庫)

平成27年=100.0

	新 潟 県 鉱 工 業 指 数									
	生 産			出 荷			在 庫			
	季節調整指数 前月(期)比 (%)	原 指 数 前年(同月)期比 (%)	季節調整指数 前月(期)比 (%)	原 指 数 前年(同月)期比 (%)	季節調整指数 前月(期)比 (%)	原 指 数 前年(同月)期比 (%)				
年別・平均	-	104.3	-	104.3	-	95.1	-	95.1	-	92.2
平成30年	-	104.3	-	104.3	-	95.1	-	95.1	-	92.2
平成31年・令和元年	-	102.2	-	100.9	-	101.7	-	101.7	-	104.3
令和2年	-	92.0	-	92.1	-	104.3	-	104.3	-	92.2
令和3年	-	97.7	-	98.2	-	92.2	-	92.2	-	92.2
令和4年	-	96.5	-	96.7	-	92.2	-	92.2	-	92.2
四半期別・平均										
令和4年	98.0	99.4	99.1	96.9	99.1	96.9	93.1	93.1	93.1	89.6
I 期	0.3	3.9	1.0	2.0	3.9	2.0	2.0	2.0	2.0	1.4
II 期	▲ 1.5	▲ 3.5	▲ 1.4	▲ 2.3	▲ 3.5	▲ 2.3	▲ 2.3	▲ 2.3	▲ 2.3	▲ 0.1
III 期	0.6	92.5	96.3	92.7	96.3	92.7	92.0	92.0	92.0	▲ 0.1
IV 期	▲ 2.0	99.7	94.6	104.9	94.6	104.9	93.2	93.2	93.2	▲ 0.8
令和5年	90.7	92.5	91.8	90.2	91.8	90.2	93.1	93.1	93.1	89.6
I 期	▲ 4.7	▲ 6.9	▲ 3.0	▲ 6.9	▲ 6.9	▲ 6.9	▲ 6.9	▲ 6.9	▲ 6.9	0.0
II 期	2.3	91.1	91.9	86.8	91.9	86.8	93.1	93.1	93.1	97.5
III 期										
IV 期										
月別										
令和4年	98.9	93.1	100.2	90.9	93.1	90.9	93.3	93.3	93.3	86.8
1月	1.1	9.4	2.6	5.6	9.4	5.6	5.6	5.6	5.6	▲ 1.3
2月	▲ 1.1	3.3	▲ 2.0	1.0	3.3	1.0	93.6	93.6	93.6	0.3
3月	▲ 0.6	109.2	0.6	107.5	0.6	107.5	92.4	92.4	92.4	▲ 1.3
4月	▲ 0.6	97.3	0.0	94.4	0.0	94.4	91.1	91.1	91.1	▲ 1.4
5月	▲ 0.1	90.8	▲ 1.9	85.5	▲ 1.9	85.5	91.0	91.0	91.0	0.5
6月	0.0	95.6	0.6	96.4	0.6	96.4	90.0	90.0	90.0	▲ 0.1
7月	0.6	94.5	▲ 1.1	91.6	▲ 1.1	91.6	91.3	91.3	91.3	▲ 1.4
8月	0.6	87.7	0.1	85.8	0.1	85.8	92.3	92.3	92.3	1.4
9月	▲ 1.2	95.2	▲ 2.0	100.8	▲ 2.0	100.8	92.4	92.4	92.4	▲ 2.2
10月	▲ 0.5	95.4	▲ 3.0	102.0	▲ 3.0	102.0	92.0	92.0	92.0	▲ 2.7
11月	0.2	102.7	▲ 0.1	105.9	▲ 0.1	105.9	93.4	93.4	93.4	▲ 0.1
12月	▲ 3.0	101.0	▲ 6.6	106.8	▲ 6.6	106.8	94.1	94.1	94.1	0.7
令和5年	89.4	84.8	92.3	84.0	92.3	84.0	92.8	92.8	92.8	▲ 0.6
1月	▲ 4.2	▲ 8.9	▲ 1.0	7.6	▲ 1.0	7.6	94.3	94.3	94.3	0.8
2月	2.3	90.3	▲ 5.8	85.9	▲ 5.8	85.9	94.3	94.3	94.3	1.6
3月	▲ 0.3	102.5	▲ 6.1	100.7	▲ 6.1	100.7	92.2	92.2	92.2	▲ 2.2
4月	2.2	93.1	▲ 4.3	86.5	▲ 4.3	86.5	93.3	93.3	93.3	▲ 0.2
5月	▲ 1.6	87.6	▲ 3.5	82.4	▲ 3.5	82.4	92.4	92.4	92.4	1.2
6月	1.9	92.5	▲ 3.2	91.6	▲ 3.2	91.6	93.5	93.5	93.5	▲ 1.0
7月	▲ 3.5	87.7	▲ 7.2	86.9	▲ 7.2	86.9	94.1	94.1	94.1	1.5
8月										3.8
9月										3.1
10月										
11月										
12月										



新潟県の統計イメージキャラクター

チュッピーちゃん

「新潟県鉱工業指数」は統計課のホームページに掲載しています。
(正誤情報はホームページに掲載します。)

にいがた県統計ボックス

<https://www.pref.niigata.lg.jp/site/tokei/>