

最低賃金引上げ額・率と影響率の関係表

件名	新潟県最低賃金				
業種					
現行の最低賃金額	時間額	890円			
未満率	1.1%				
項番	時間額			影響率	未満労働者数
	引上げ額	引上げ率	引上げ後時間額		
1	1	0.11	891	8.75	28,262
2	2	0.22	892	8.85	28,589
3	3	0.34	893	8.97	28,980
4	4	0.45	894	8.97	28,980
5	5	0.56	895	8.99	29,037
6	6	0.67	896	9.52	30,735
7	7	0.79	897	9.58	30,933
8	8	0.90	898	9.62	31,081
9	9	1.01	899	9.65	31,163
10	10	1.12	900	9.65	31,163
11	11	1.24	901	14.74	47,625
12	12	1.35	902	14.83	47,891
13	13	1.46	903	14.86	48,010
14	14	1.57	904	14.90	48,121
15	15	1.69	905	14.92	48,203
16	16	1.80	906	15.32	49,486
17	17	1.91	907	15.58	50,312
18	18	2.02	908	15.61	50,423
19	19	2.13	909	15.71	50,742
20	20	2.25	910	15.80	51,044
21	21	2.36	911	17.12	55,291
22	22	2.47	912	17.16	55,414
23	23	2.58	913	17.27	55,775
24	24	2.70	914	17.32	55,951
25	25	2.81	915	17.40	56,200
26	26	2.92	916	17.51	56,568
27	27	3.03	917	17.55	56,679
28	28	3.15	918	17.64	56,988
29	29	3.26	919	17.70	57,186
30	30	3.37	920	17.90	57,821
31	31	3.48	921	19.01	61,407
32	32	3.60	922	19.05	61,526
33	33	3.71	923	19.17	61,910
34	34	3.82	924	19.20	62,019
35	35	3.93	925	19.25	62,162

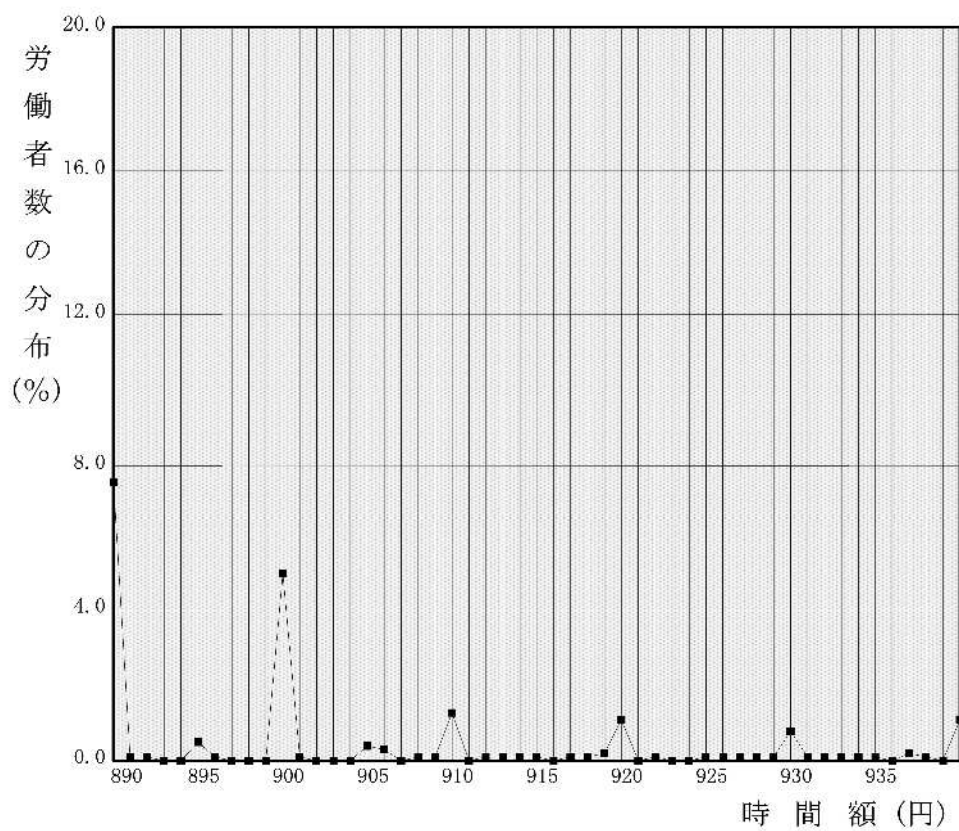
最低賃金引上げ額・率と影響率の関係表

件	名				
業	種				
現行の最低賃金額		時 間 額	890円		
未 満 率		1.1%			
項 番	時 間 額			影 響 率	未 満 労 働 者 数
	引上げ額	引上げ率	引上げ後時間額		
36	36	4.04	926	19.39	62,626
37	37	4.16	927	19.48	62,907
38	38	4.27	928	19.58	63,230
39	39	4.38	929	19.69	63,601
40	40	4.49	930	19.80	63,946
41	41	4.61	931	20.55	66,381
42	42	4.72	932	20.65	66,696
43	43	4.83	933	20.74	66,995
44	44	4.94	934	20.89	67,476
45	45	5.06	935	21.02	67,894
46	46	5.17	936	21.09	68,127
47	47	5.28	937	21.14	68,280
48	48	5.39	938	21.38	69,040
49	49	5.51	939	21.46	69,316
50	50	5.62	940	21.48	69,376

最低賃金基礎調査結果

1時間当りの所定内賃金(円)		労働者数(人)	累積度数分布(%)	分布(%)
合計労働者数		322,994	100.0	100.0
	889	3,605	1.1	1.1
890	890	28,262	8.8	7.6
891	891	28,589	8.9	0.1
892	892	28,980	9.0	0.1
893	893	28,980	9.0	0.0
894	894	29,037	9.0	0.0
895	895	30,735	9.5	0.5
896	896	30,933	9.6	0.1
897	897	31,081	9.6	0.0
898	898	31,163	9.6	0.0
899	899	31,163	9.6	0.0
900	900	47,625	14.7	5.1
901	901	47,891	14.8	0.1
902	902	48,010	14.9	0.0
903	903	48,121	14.9	0.0
904	904	48,203	14.9	0.0
905	905	49,486	15.3	0.4
906	906	50,312	15.6	0.3
907	907	50,423	15.6	0.0
908	908	50,742	15.7	0.1
909	909	51,044	15.8	0.1
910	910	55,291	17.1	1.3
911	911	55,414	17.2	0.0
912	912	55,775	17.3	0.1
913	913	55,951	17.3	0.1
914	914	56,200	17.4	0.1
915	915	56,568	17.5	0.1
916	916	56,679	17.5	0.0
917	917	56,988	17.6	0.1
918	918	57,186	17.7	0.1
919	919	57,821	17.9	0.2
920	920	61,407	19.0	1.1
921	921	61,526	19.0	0.0
922	922	61,910	19.2	0.1
923	923	62,019	19.2	0.0

時間額に対するその該当労働者数の分布



時間額に対するその該当労働者数の累積度数分布

