

令和4年度最低賃金に関する基礎調査結果 (電子部品・デバイス・電子回路、電気機械器具、情報通信機械器具製造業)

調査方法の概要	1
令和4年度最低賃金基礎調査テーブル表	2
最低賃金に関する基礎調査票	3

「調査結果」

電子部品・デバイス・電子回路、電気機械器具、情報通信機械器具製造業 (中計06・規模別・年齢別)	4～6
(中計06・男女別)	7～9
電子部品・デバイス・電子回路製造業 (明細16・規模別・年齢別)	10～12
(明細16・男女別)	13～15
電気機械器具・情報通信機械器具製造業 (明細17・規模別・年齢別)	16～18
(明細17・男女別)	19～21
最低賃金引上げ額・率と影響率との関係表	22～23
最低賃金基礎調査結果(分布)表	24～25

(グラフ)

時間額に対するその該当労働者数の分布	26
時間額に対するその該当労働者数の累積度数分布	27

新潟労働局

調査方法の概要

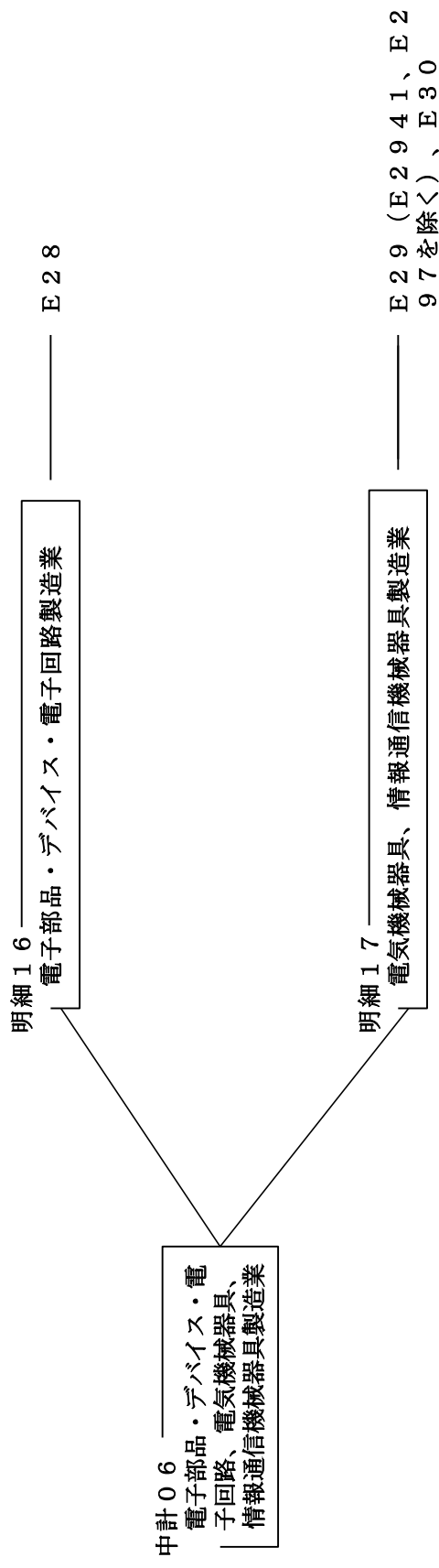
- 1 調査目的**
この調査は、新潟地方最低賃金審議会における最低賃金の改正・決定の審議に資するために、低賃金労働者の賃金実態を的確に把握することを目的とする。
- 2 調査時期**
令和4年6月分賃金
- 3 調査対象**
規模100人未満の「日本標準産業分類によるE28～E30（E2941、E297を除く）」における「平成28年経済センサスー活動調査」を基とした「事業所母集団リスト（令和2年次フレーム）」から一定の方法により無作為抽出された65事業所の労働者1,059人について集計を行ったものである（事業場数復元に基づく集計表）。

※集計内訳

産 業	事業所数	労働者数
電子部品・デバイス・電子回路	29	539
電気機械器具、情報通信機械器具	36	520
計	65	1,059

- 4 総括表の集計区分**
令和4年度最低賃金基礎調査テーブル表のとおり。

令和4年度最低賃金基礎調査テーブル表





政府統計

最低賃金に関する実態調査

最低賃金に関する基礎調査票

(令和4年6月)

この調査票に記入された事項については、統計以外の目的に使ったり、他に漏らしたりすることはありません。

【記入上の注意】

- 1. ※欄は記入しないでください。
2. 令和4年6月1日現在 (ただし、2の(8)~(14)については実績ではなく、令和4年6月分の見込み)の状況を記入して下さい。
3. 記入にあたっては、黒又は青のボールペンを使って、(大線)の中について記入して下さい。
イ. 数字はすべて1, 2, 3, ...の算用数字を使ってください。
ロ. Oで囲む場合は、いずれか1つの数字をOのようにOで囲んでください。
(注I) 労働者には以下の者を除きます。ただし、ロ又はハの者でも、一般の労働者と同じように勤務し、同じ給与規則によって給与を受けている場合は労働者に含めます。
イ. 事業主、社長、ロ. 理事、取締役などの役員 ハ. 家族従業員
(注II) 2の(13)について、例えば土曜日など1日の所定労働時間の半分だけ働く場合は0.5日と教えてください。

統計法に基づく一般統計調査
※市町村番号
※事業所番号
※産業分類番号
※事業所電話番号
※対象区分

連絡先 TEL
主要な生産品の名称又は事業の内容(主要とは総売上高の最も多いものをいいます)
記入担当者
法人番号

1. 事業所に関する事項 (注)

Table with columns for gender (男, 女) and total count (計) for employees.

2. 労働者に関する事項

【上記1の労働者全員について記入してください。ただし、労働者数が30人以上の事業所では、労働者名簿などから、特定の職種等の労働者にかたよらないように、1人おきに選んで、記入してください。】

Main survey table with columns for employee ID, sex, age, tenure, job type, wages, and working hours.

(注) 2枚目以降については、1. 事業所に関する事項欄は記入する必要はありません。

中計：16電子部品・デバイス、電子回路製造業、17電気機械器具・情報通信機械器具製造業 就業形態：(全て)

産別適用除外除く

時間当り所定内賃金額 (3手当てを除く)	合計		規模別					地域別					年齢別						
			1～9人	10～29人	30～99人	全県		17歳以下	18～19歳	20～54歳	55～59歳	60～64歳	65歳以上						
計	7,385	503	1,400	5,481	7,385				35	5,647	1,056	647							
円	1,498	46	252	1,200	1,498					1,174	175	149							
925	(20.3)	(9.2)	(18.0)	(21.9)	(20.3)					(16.6)	(16.6)	(23.1)							
926	1,508	46	252	1,210	1,508					1,184	175	149							
926	(20.4)	(9.2)	(18.0)	(22.1)	(20.4)					(16.6)	(16.6)	(23.1)							
927	1,508	46	252	1,210	1,508					1,184	175	149							
927	(20.4)	(9.2)	(18.0)	(22.1)	(20.4)					(21.0)	(16.6)	(23.1)							
928	1,508	46	252	1,210	1,508					1,184	175	149							
928	(20.4)	(9.2)	(18.0)	(22.1)	(20.4)					(21.0)	(16.6)	(23.1)							
929	1,508	46	252	1,210	1,508					1,184	175	149							
929	(20.4)	(9.2)	(18.0)	(22.1)	(20.4)					(21.0)	(16.6)	(23.1)							
930	1,570	46	256	1,267	1,570					1,242	180	149							
930	(21.3)	(9.2)	(18.3)	(21.3)	(21.3)					(22.0)	(17.0)	(23.1)							
931	1,570	46	256	1,267	1,570					1,242	180	149							
931	(21.3)	(9.2)	(18.3)	(21.3)	(21.3)					(22.0)	(17.0)	(23.1)							
932	1,588	46	256	1,285	1,588					1,259	180	149							
932	(21.5)	(9.2)	(18.3)	(23.4)	(21.5)					(22.3)	(17.0)	(23.1)							
933	1,588	46	256	1,285	1,588					1,259	180	149							
933	(21.5)	(9.2)	(18.3)	(23.4)	(21.5)					(22.3)	(17.0)	(23.1)							
934	1,588	46	256	1,285	1,588					1,259	180	149							
934	(21.5)	(9.2)	(18.3)	(23.4)	(21.5)					(22.3)	(17.0)	(23.1)							
935	1,588	46	256	1,285	1,588					1,259	180	149							
935	(21.5)	(9.2)	(18.3)	(23.4)	(21.5)					(22.3)	(17.0)	(23.1)							
936	1,602	46	270	1,285	1,602					1,264	180	158							
936	(21.7)	(9.2)	(19.3)	(23.4)	(21.7)					(22.4)	(17.0)	(24.5)							
937	1,602	46	270	1,285	1,602					1,264	180	158							
937	(21.7)	(9.2)	(19.3)	(23.4)	(21.7)					(22.4)	(17.0)	(24.5)							
938	1,606	46	275	1,285	1,606					1,264	180	163							
938	(21.8)	(9.2)	(19.6)	(23.4)	(21.8)					(22.4)	(17.0)	(25.2)							
939	1,618	58	275	1,285	1,618					1,275	180	163							
939	(21.9)	(11.5)	(19.6)	(23.4)	(21.9)					(22.6)	(17.0)	(25.2)							
940	1,676	58	275	1,343	1,676					1,314	189	173							
940	(22.7)	(11.5)	(19.6)	(24.5)	(22.7)					(23.3)	(17.9)	(26.7)							
941	1,676	58	275	1,343	1,676					1,314	189	173							
941	(22.7)	(11.5)	(19.6)	(24.5)	(22.7)					(23.3)	(17.9)	(26.7)							
942	1,676	58	275	1,343	1,676					1,314	189	173							
942	(22.7)	(11.5)	(19.6)	(24.5)	(22.7)					(23.3)	(17.9)	(26.7)							
943	1,676	58	275	1,343	1,676					1,314	189	173							
943	(22.7)	(11.5)	(19.6)	(24.5)	(22.7)					(23.3)	(17.9)	(26.7)							
944	1,676	58	275	1,343	1,676					1,314	189	173							
944	(22.7)	(11.5)	(19.6)	(24.5)	(22.7)					(23.3)	(17.9)	(26.7)							
945	1,685	58	275	1,353	1,685					1,323	189	173							
945	(22.8)	(11.5)	(19.6)	(24.7)	(22.8)					(23.4)	(17.9)	(26.7)							
946	1,685	58	275	1,353	1,685					1,323	189	173							
946	(22.8)	(11.5)	(19.6)	(24.7)	(22.8)					(23.4)	(17.9)	(26.7)							
947	1,713	58	275	1,380	1,713					1,351	189	173							
947	(23.2)	(11.5)	(19.6)	(25.2)	(23.2)					(23.9)	(17.9)	(26.7)							
948	1,730	58	275	1,398	1,730					1,369	189	173							
948	(23.4)	(11.5)	(19.6)	(25.5)	(23.4)					(24.2)	(17.9)	(26.7)							
949	1,730	58	275	1,398	1,730					1,369	189	173							
949	(23.4)	(11.5)	(19.6)	(25.5)	(23.4)					(24.2)	(17.9)	(26.7)							
950	1,810	58	289	1,464	1,810					1,429	199	182							
950	(24.5)	(11.5)	(20.6)	(26.7)	(24.5)					(25.3)	(18.9)	(28.2)							

951 -	951	1,810 (24.5)	58 (11.5)	289 (20.6)	1,464 (26.7)	1,810 (24.5)										1,429 (25.3)	199 (18.9)	182 (28.2)
952 -	952	1,810 (24.5)	58 (11.5)	289 (20.6)	1,464 (26.7)	1,810 (24.5)										1,429 (25.3)	199 (18.9)	182 (28.2)
953 -	953	1,810 (24.5)	58 (11.5)	289 (20.6)	1,464 (26.7)	1,810 (24.5)										1,429 (25.3)	199 (18.9)	182 (28.2)
954 -	954	1,820 (24.6)	58 (11.5)	299 (21.3)	1,464 (26.7)	1,820 (24.6)										1,434 (25.4)	204 (19.3)	182 (28.2)
955	955	1,830 (24.8)	58 (11.5)	299 (21.3)	1,473 (26.9)	1,830 (24.8)										1,444 (25.6)	204 (19.3)	182 (28.2)
956	956	1,839 (24.9)	58 (11.5)	308 (22.0)	1,473 (26.9)	1,839 (24.9)										1,448 (25.6)	204 (19.3)	187 (28.9)
957	957	1,839 (24.9)	58 (11.5)	308 (22.0)	1,473 (26.9)	1,839 (24.9)										1,448 (25.6)	204 (19.3)	187 (28.9)
958	958	1,857 (25.1)	58 (11.5)	308 (22.0)	1,491 (27.2)	1,857 (25.1)										1,448 (25.6)	204 (19.3)	187 (28.9)
959	959	1,857 (25.1)	58 (11.5)	308 (22.0)	1,491 (27.2)	1,857 (25.1)										1,448 (25.6)	204 (19.3)	187 (28.9)
960	960	2,017 (27.3)	58 (11.5)	354 (25.3)	1,605 (29.3)	2,017 (27.3)										1,543 (27.3)	265 (25.1)	191 (29.6)
961	961	2,017 (27.3)	58 (11.5)	354 (25.3)	1,605 (29.3)	2,017 (27.3)										1,543 (27.3)	265 (25.1)	191 (29.6)
962	962	2,021 (27.4)	58 (11.5)	358 (25.6)	1,605 (29.3)	2,021 (27.4)										1,547 (27.4)	265 (25.1)	191 (29.6)
963	963	2,021 (27.4)	58 (11.5)	358 (25.6)	1,605 (29.3)	2,021 (27.4)										1,547 (27.4)	265 (25.1)	191 (29.6)
964	964	2,030 (27.5)	58 (11.5)	367 (26.2)	1,605 (29.3)	2,030 (27.5)										1,556 (27.6)	265 (25.1)	191 (29.6)
965	965	2,048 (27.7)	58 (11.5)	367 (26.2)	1,623 (29.6)	2,048 (27.7)										1,574 (27.9)	265 (25.1)	191 (29.6)
966	966	2,048 (27.7)	58 (11.5)	367 (26.2)	1,623 (29.6)	2,048 (27.7)										1,574 (27.9)	265 (25.1)	191 (29.6)
967	967	2,084 (28.2)	58 (11.5)	367 (26.2)	1,658 (30.3)	2,084 (28.2)										1,610 (28.5)	265 (25.1)	191 (29.6)
968	968	2,093 (28.3)	58 (11.5)	377 (26.9)	1,658 (30.3)	2,093 (28.3)										1,619 (28.7)	265 (25.1)	191 (29.6)
969	969	2,102 (28.5)	58 (11.5)	377 (26.9)	1,668 (30.4)	2,102 (28.5)										1,628 (28.8)	265 (25.1)	191 (29.6)
970	970	2,117 (28.7)	58 (11.5)	391 (27.9)	1,668 (30.4)	2,117 (28.7)										1,643 (29.1)	265 (25.1)	191 (29.6)
971	971	2,117 (28.7)	58 (11.5)	391 (27.9)	1,668 (30.4)	2,117 (28.7)										1,643 (29.1)	265 (25.1)	191 (29.6)
972	972	2,126 (28.8)	58 (11.5)	391 (27.9)	1,677 (30.6)	2,126 (28.8)										1,652 (29.3)	265 (25.1)	191 (29.6)
973	973	2,126 (28.8)	58 (11.5)	391 (27.9)	1,677 (30.6)	2,126 (28.8)										1,652 (29.3)	265 (25.1)	191 (29.6)
974	974	2,144 (29.0)	58 (11.5)	391 (27.9)	1,695 (30.9)	2,144 (29.0)										1,652 (29.3)	265 (25.1)	191 (29.6)
975	975	2,144 (29.0)	58 (11.5)	391 (27.9)	1,695 (30.9)	2,144 (29.0)										1,652 (29.3)	265 (25.1)	191 (29.6)
976	976	2,158 (29.2)	58 (11.5)	405 (28.9)	1,695 (30.9)	2,158 (29.2)										1,666 (29.5)	265 (25.1)	191 (29.6)
977	977	2,181 (29.5)	77 (15.2)	409 (29.2)	1,695 (30.9)	2,181 (29.5)										1,671 (29.6)	283 (26.9)	191 (29.6)
978	978	2,203 (29.8)	77 (15.2)	414 (29.5)	1,713 (31.3)	2,203 (29.8)										1,675 (29.7)	283 (26.9)	209 (32.3)
979	979	2,213 (30.0)	77 (15.2)	414 (29.5)	1,723 (31.4)	2,213 (30.0)										1,685 (29.8)	283 (26.9)	209 (32.3)

総括表(2) (産業・就業形態別の賃金階級別、性別年齢別表)

中計：16電子部品・デバイス、電子回路製造業、17電気機械器具・情報通信機械器具製造業 就業形態：(全て)

04年

産別適用除外除く

時間当り所定内賃金額 (3手当を除く)	合計		男						女					
	男性計	女性計	17歳以下	18～19歳	20～54歳	55～59歳	60～64歳	65歳以上	17歳以下	18～19歳	20～54歳	55～59歳	60～64歳	65歳以上
計	7,385	3,442			2,714	402	326			35	2,932	654	321	
円	1,498	66			52	5	10			1,432	171	139		
925	(20.3)	(1.9)			(1.9)	(1.1)	(3.0)			(36.3)	(26.1)	(43.4)		
926	1,508	66			52	5	10			1,442	171	139		
926 -	(20.4)	(1.9)			(1.9)	(1.1)	(3.0)			(36.6)	(26.1)	(43.4)		
927	1,508	66			52	5	10			1,442	171	139		
927 -	(20.4)	(1.9)			(1.9)	(1.1)	(3.0)			(36.6)	(26.1)	(43.4)		
928	1,508	66			52	5	10			1,442	171	139		
928 -	(20.4)	(1.9)			(1.9)	(1.1)	(3.0)			(36.6)	(26.1)	(43.4)		
929	1,508	66			52	5	10			1,442	171	139		
929 -	(20.4)	(1.9)			(1.9)	(1.1)	(3.0)			(36.6)	(26.1)	(43.4)		
930	1,570	66			52	5	10			1,504	175	139		
930 -	(21.3)	(1.9)			(1.9)	(1.1)	(3.0)			(38.2)	(26.8)	(43.4)		
931	1,570	66			52	5	10			1,504	175	139		
931 -	(21.3)	(1.9)			(1.9)	(1.1)	(3.0)			(38.2)	(26.8)	(43.4)		
932	1,588	66			52	5	10			1,522	175	139		
932 -	(21.5)	(1.9)			(1.9)	(1.1)	(3.0)			(38.6)	(26.8)	(43.4)		
933	1,588	66			52	5	10			1,522	175	139		
933 -	(21.5)	(1.9)			(1.9)	(1.1)	(3.0)			(38.6)	(26.8)	(43.4)		
934	1,588	66			52	5	10			1,522	175	139		
934 -	(21.5)	(1.9)			(1.9)	(1.1)	(3.0)			(38.6)	(26.8)	(43.4)		
935	1,588	66			52	5	10			1,522	175	139		
935 -	(21.5)	(1.9)			(1.9)	(1.1)	(3.0)			(38.6)	(26.8)	(43.4)		
936	1,602	66			52	5	10			1,536	175	149		
936 -	(21.7)	(1.9)			(1.9)	(1.1)	(3.0)			(39.0)	(26.8)	(46.3)		
937	1,602	66			52	5	10			1,536	175	149		
937 -	(21.7)	(1.9)			(1.9)	(1.1)	(3.0)			(39.0)	(26.8)	(46.3)		
938	1,618	71			52	5	14			1,536	175	149		
938 -	(21.8)	(2.1)			(1.9)	(1.1)	(4.4)			(39.0)	(26.8)	(46.3)		
939	1,618	71			52	5	14			1,547	175	149		
939 -	(21.9)	(2.1)			(1.9)	(1.1)	(4.4)			(39.2)	(26.8)	(46.3)		
940	1,676	71			52	5	14			1,605	185	158		
940 -	(22.7)	(2.1)			(1.9)	(1.1)	(4.4)			(40.7)	(28.3)	(49.3)		
941	1,676	71			52	5	14			1,605	185	158		
941 -	(22.7)	(2.1)			(1.9)	(1.1)	(4.4)			(40.7)	(28.3)	(49.3)		
942	1,676	71			52	5	14			1,605	185	158		
942 -	(22.7)	(2.1)			(1.9)	(1.1)	(4.4)			(40.7)	(28.3)	(49.3)		
943	1,676	71			52	5	14			1,605	185	158		
943 -	(22.7)	(2.1)			(1.9)	(1.1)	(4.4)			(40.7)	(28.3)	(49.3)		
944	1,676	71			52	5	14			1,605	185	158		
944 -	(22.7)	(2.1)			(1.9)	(1.1)	(4.4)			(40.7)	(28.3)	(49.3)		
945	1,685	71			52	5	14			1,615	185	158		
945 -	(22.8)	(2.1)			(1.9)	(1.1)	(4.4)			(41.0)	(28.3)	(49.3)		
946	1,685	71			52	5	14			1,615	185	158		
946 -	(22.8)	(2.1)			(1.9)	(1.1)	(4.4)			(41.0)	(28.3)	(49.3)		
947	1,713	71			52	5	14			1,642	185	158		
947 -	(23.2)	(2.1)			(1.9)	(1.1)	(4.4)			(41.7)	(28.3)	(49.3)		
948	1,730	71			52	5	14			1,660	185	158		
948 -	(23.4)	(2.1)			(1.9)	(1.1)	(4.4)			(42.1)	(28.3)	(49.3)		
949	1,730	71			52	5	14			1,660	185	158		
949 -	(23.4)	(2.1)			(1.9)	(1.1)	(4.4)			(42.1)	(28.3)	(49.3)		
950	1,810	80			52	5	24			1,730	194	158		
950 -	(24.5)	(2.3)			(1.9)	(1.1)	(7.3)			(43.9)	(29.7)	(49.3)		

951 -	951	1.810 (24.5)	80 (2.3)					52 (1.9)	5 (1.1)	24 (7.3)			1.730 (43.9)			1.377 (47.0)	194 (29.7)	158 (49.3)
952 -	952	1.810 (24.5)	80 (2.3)					52 (1.9)	5 (1.1)	24 (7.3)			1.730 (43.9)			1.377 (47.0)	194 (29.7)	158 (49.3)
953 -	953	1.810 (24.5)	80 (2.3)					52 (1.9)	5 (1.1)	24 (7.3)			1.730 (43.9)			1.377 (47.0)	194 (29.7)	158 (49.3)
954 -	954	1.820 (24.6)	85 (2.5)					57 (2.1)	5 (1.1)	24 (7.3)			1.735 (44.0)			1.377 (47.0)	200 (30.5)	158 (49.3)
955	955	1.830 (24.8)	85 (2.5)					57 (2.1)	5 (1.1)	24 (7.3)			1.745 (44.2)			1.387 (47.3)	200 (30.5)	158 (49.3)
956	956	1.839 (24.9)	85 (2.5)					57 (2.1)	5 (1.1)	24 (7.3)			1.754 (44.5)			1.391 (47.4)	200 (30.5)	163 (50.7)
957	957	1.839 (24.9)	85 (2.5)					57 (2.1)	5 (1.1)	24 (7.3)			1.754 (44.5)			1.391 (47.4)	200 (30.5)	163 (50.7)
958	958	1.857 (25.1)	85 (2.5)					57 (2.1)	5 (1.1)	24 (7.3)			1.771 (44.9)		18 (50.0)	1.391 (47.4)	200 (30.5)	163 (50.7)
959	959	1.857 (25.1)	85 (2.5)					57 (2.1)	5 (1.1)	24 (7.3)			1.771 (44.9)		18 (50.0)	1.391 (47.4)	200 (30.5)	163 (50.7)
960	960	2.017 (27.3)	85 (2.5)					57 (2.1)	5 (1.1)	24 (7.3)			1.931 (49.0)		18 (50.0)	1.486 (50.7)	260 (39.8)	167 (52.1)
961	961	2.017 (27.3)	85 (2.5)					57 (2.1)	5 (1.1)	24 (7.3)			1.931 (49.0)		18 (50.0)	1.486 (50.7)	260 (39.8)	167 (52.1)
962	962	2.021 (27.4)	85 (2.5)					57 (2.1)	5 (1.1)	24 (7.3)			1.936 (49.1)		18 (50.0)	1.490 (50.8)	260 (39.8)	167 (52.1)
963	963	2.021 (27.4)	85 (2.5)					57 (2.1)	5 (1.1)	24 (7.3)			1.936 (49.1)		18 (50.0)	1.490 (50.8)	260 (39.8)	167 (52.1)
964	964	2.030 (27.5)	85 (2.5)					57 (2.1)	5 (1.1)	24 (7.3)			1.945 (49.3)		18 (50.0)	1.500 (51.1)	260 (39.8)	167 (52.1)
965	965	2.048 (27.7)	85 (2.5)					57 (2.1)	5 (1.1)	24 (7.3)			1.963 (49.8)		18 (50.0)	1.517 (51.7)	260 (39.8)	167 (52.1)
966	966	2.048 (27.7)	85 (2.5)					57 (2.1)	5 (1.1)	24 (7.3)			1.963 (49.8)		18 (50.0)	1.517 (51.7)	260 (39.8)	167 (52.1)
967	967	2.084 (28.2)	85 (2.5)					57 (2.1)	5 (1.1)	24 (7.3)			1.998 (50.7)		18 (50.0)	1.553 (52.9)	260 (39.8)	167 (52.1)
968	968	2.093 (28.3)	94 (2.7)					66 (2.4)	5 (1.1)	24 (7.3)			1.998 (50.7)		18 (50.0)	1.553 (52.9)	260 (39.8)	167 (52.1)
969	969	2.102 (28.5)	94 (2.7)					66 (2.4)	5 (1.1)	24 (7.3)			2.008 (50.9)		18 (50.0)	1.562 (53.3)	260 (39.8)	167 (52.1)
970	970	2.117 (28.7)	99 (2.9)					71 (2.6)	5 (1.1)	24 (7.3)			2.017 (51.2)		18 (50.0)	1.572 (53.6)	260 (39.8)	167 (52.1)
971	971	2.117 (28.7)	99 (2.9)					71 (2.6)	5 (1.1)	24 (7.3)			2.017 (51.2)		18 (50.0)	1.572 (53.6)	260 (39.8)	167 (52.1)
972	972	2.126 (28.8)	99 (2.9)					71 (2.6)	5 (1.1)	24 (7.3)			2.027 (51.4)		18 (50.0)	1.582 (53.9)	260 (39.8)	167 (52.1)
973	973	2.126 (28.8)	99 (2.9)					71 (2.6)	5 (1.1)	24 (7.3)			2.027 (51.4)		18 (50.0)	1.582 (53.9)	260 (39.8)	167 (52.1)
974	974	2.144 (29.0)	99 (2.9)					71 (2.6)	5 (1.1)	24 (7.3)			2.045 (51.9)		35 (100.0)	1.582 (53.9)	260 (39.8)	167 (52.1)
975	975	2.144 (29.0)	99 (2.9)					71 (2.6)	5 (1.1)	24 (7.3)			2.045 (51.9)			1.582 (53.9)	260 (39.8)	167 (52.1)
976	976	2.158 (29.2)	104 (3.0)					75 (2.8)	5 (1.1)	24 (7.3)			2.054 (52.1)			1.591 (54.2)	260 (39.8)	167 (52.1)
977	977	2.181 (29.5)	108 (3.1)					80 (2.9)	5 (1.1)	24 (7.3)			2.073 (52.6)			1.591 (54.2)	279 (42.7)	167 (52.1)
978	978	2.203 (29.8)	113 (3.3)					84 (3.1)	5 (1.1)	24 (7.3)			2.090 (53.0)			1.591 (54.2)	279 (42.7)	185 (57.6)
979	979	2.213 (30.0)	113 (3.3)					84 (3.1)	5 (1.1)	24 (7.3)			2.100 (53.3)			1.600 (54.6)	279 (42.7)	185 (57.6)

総括表(1) (産業・就業形態別の資金階級別、規模別、地域別、年齢別表)
04年

明細16：電子部品・デバイス、電子回路製造業（規模別・年齢別）
就業形態：（全て）

差別適用除外除く

時間当り所定内賃金額 (3手当を除く)	合計		規模別					地域別					年齢別				
			1～9人	10～29人	30～99人	全県				17歳以下	18～19歳	20～54歳	55～59歳	60～64歳	65歳以上		
	計	円															
計		3,451	204	540	2,717	3,451					2,597	562	302				
925		630	46	92	491	630					493	68	69				
926		639	46	92	501	639					503	68	69				
927		639	46	92	501	639					503	68	69				
928		639	46	92	501	639					503	68	69				
929		639	46	92	501	639					503	68	69				
930		697	46	92	559	697					561	68	69				
931		697	46	92	559	697					561	68	69				
932		697	46	92	559	697					561	68	69				
933		697	46	92	559	697					561	68	69				
934		697	46	92	559	697					561	68	69				
935		697	46	92	559	697					561	68	69				
936		697	46	92	559	697					561	68	69				
937		697	46	92	559	697					561	68	69				
938		697	46	92	559	697					561	68	69				
939		697	46	92	559	697					561	68	69				
940		755	46	92	617	755					599	77	78				
941		755	46	92	617	755					599	77	78				
942		755	46	92	617	755					599	77	78				
943		755	46	92	617	755					599	77	78				
944		755	46	92	617	755					599	77	78				
945		764	46	92	626	764					609	77	78				
946		764	46	92	626	764					609	77	78				
947		774	46	92	636	774					619	77	78				
948		774	46	92	636	774					619	77	78				
949		774	46	92	636	774					619	77	78				
950		822	46	92	684	822					648	87	88				

951 -	951	822	46	92	684	822	684	822	648	87	88
		(23.8)	(22.7)	(17.0)	(25.2)	(23.8)	(25.2)	(23.8)	(24.9)	(15.5)	(29.1)
952 -	952	822	46	92	684	822	684	822	648	87	88
		(23.8)	(22.7)	(17.0)	(25.2)	(23.8)	(25.2)	(23.8)	(24.9)	(15.5)	(29.1)
953 -	953	822	46	92	684	822	684	822	648	87	88
		(23.8)	(22.7)	(17.0)	(25.2)	(23.8)	(25.2)	(23.8)	(24.9)	(15.5)	(29.1)
954 -	954	832	46	102	684	832	684	832	653	92	88
		(24.0)	(22.7)	(18.9)	(25.2)	(24.0)	(25.2)	(24.0)	(25.1)	(16.4)	(29.1)
955	955	842	46	102	694	842	694	842	662	92	88
		(24.3)	(22.7)	(18.9)	(25.5)	(24.3)	(25.5)	(24.3)	(25.5)	(16.4)	(29.1)
956	956	842	46	102	694	842	694	842	662	92	88
		(24.3)	(22.7)	(18.9)	(25.5)	(24.3)	(25.5)	(24.3)	(25.5)	(16.4)	(29.1)
957	957	842	46	102	694	842	694	842	662	92	88
		(24.3)	(22.7)	(18.9)	(25.5)	(24.3)	(25.5)	(24.3)	(25.5)	(16.4)	(29.1)
958	958	842	46	102	694	842	694	842	662	92	88
		(24.3)	(22.7)	(18.9)	(25.5)	(24.3)	(25.5)	(24.3)	(25.5)	(16.4)	(29.1)
959	959	842	46	102	694	842	694	842	662	92	88
		(24.3)	(22.7)	(18.9)	(25.5)	(24.3)	(25.5)	(24.3)	(25.5)	(16.4)	(29.1)
960	960	938	46	102	790	938	790	938	720	131	88
		(27.1)	(22.7)	(18.9)	(29.1)	(27.1)	(29.1)	(27.1)	(27.7)	(23.2)	(29.1)
961	961	938	46	102	790	938	790	938	720	131	88
		(27.1)	(22.7)	(18.9)	(29.1)	(27.1)	(29.1)	(27.1)	(27.7)	(23.2)	(29.1)
962	962	938	46	102	790	938	790	938	720	131	88
		(27.1)	(22.7)	(18.9)	(29.1)	(27.1)	(29.1)	(27.1)	(27.7)	(23.2)	(29.1)
963	963	938	46	102	790	938	790	938	720	131	88
		(27.1)	(22.7)	(18.9)	(29.1)	(27.1)	(29.1)	(27.1)	(27.7)	(23.2)	(29.1)
964	964	938	46	102	790	938	790	938	720	131	88
		(27.1)	(22.7)	(18.9)	(29.1)	(27.1)	(29.1)	(27.1)	(27.7)	(23.2)	(29.1)
965	965	938	46	102	790	938	790	938	720	131	88
		(27.1)	(22.7)	(18.9)	(29.1)	(27.1)	(29.1)	(27.1)	(27.7)	(23.2)	(29.1)
966	966	938	46	102	790	938	790	938	720	131	88
		(27.1)	(22.7)	(18.9)	(29.1)	(27.1)	(29.1)	(27.1)	(27.7)	(23.2)	(29.1)
967	967	938	46	102	790	938	790	938	720	131	88
		(27.1)	(22.7)	(18.9)	(29.1)	(27.1)	(29.1)	(27.1)	(27.7)	(23.2)	(29.1)
968	968	938	46	102	790	938	790	938	720	131	88
		(27.1)	(22.7)	(18.9)	(29.1)	(27.1)	(29.1)	(27.1)	(27.7)	(23.2)	(29.1)
969	969	948	46	102	800	948	800	948	730	131	88
		(27.4)	(22.7)	(18.9)	(29.4)	(27.4)	(29.4)	(27.4)	(28.1)	(23.2)	(29.1)
970	970	953	46	107	800	953	800	953	735	131	88
		(27.5)	(22.7)	(19.8)	(29.4)	(27.5)	(29.4)	(27.5)	(28.3)	(23.2)	(29.1)
971	971	953	46	107	800	953	800	953	735	131	88
		(27.5)	(22.7)	(19.8)	(29.4)	(27.5)	(29.4)	(27.5)	(28.3)	(23.2)	(29.1)
972	972	963	46	107	809	963	809	963	744	131	88
		(27.8)	(22.7)	(19.8)	(29.8)	(27.8)	(29.8)	(27.8)	(28.7)	(23.2)	(29.1)
973	973	963	46	107	809	963	809	963	744	131	88
		(27.8)	(22.7)	(19.8)	(29.8)	(27.8)	(29.8)	(27.8)	(28.7)	(23.2)	(29.1)
974	974	963	46	107	809	963	809	963	744	131	88
		(27.8)	(22.7)	(19.8)	(29.8)	(27.8)	(29.8)	(27.8)	(28.7)	(23.2)	(29.1)
975	975	963	46	107	809	963	809	963	744	131	88
		(27.8)	(22.7)	(19.8)	(29.8)	(27.8)	(29.8)	(27.8)	(28.7)	(23.2)	(29.1)
976	976	963	46	107	809	963	809	963	744	131	88
		(27.8)	(22.7)	(19.8)	(29.8)	(27.8)	(29.8)	(27.8)	(28.7)	(23.2)	(29.1)
977	977	981	65	107	809	981	809	981	744	149	88
		(28.4)	(31.8)	(19.8)	(29.8)	(28.4)	(29.8)	(28.4)	(28.7)	(26.5)	(29.1)
978	978	981	65	107	809	981	809	981	744	149	88
		(28.4)	(31.8)	(19.8)	(29.8)	(28.4)	(29.8)	(28.4)	(28.7)	(26.5)	(29.1)
979	979	991	65	107	819	991	819	991	754	149	88
		(28.6)	(31.8)	(19.8)	(30.1)	(28.6)	(30.1)	(28.6)	(29.0)	(26.5)	(29.1)

980	980	991	65	107	819	991	107	819	991	149	754	149	88
		(28.6)	(31.8)	(19.8)	(30.1)	(28.6)	(19.8)	(30.1)	(28.6)	(26.5)	(29.0)	(26.5)	(29.1)
981	981	991	65	107	819	991	107	819	991	149	754	149	88
		(28.6)	(31.8)	(19.8)	(30.1)	(28.6)	(19.8)	(30.1)	(28.6)	(26.5)	(29.0)	(26.5)	(29.1)
982	982	991	65	107	819	991	107	819	991	149	754	149	88
		(28.6)	(31.8)	(19.8)	(30.1)	(28.6)	(19.8)	(30.1)	(28.6)	(26.5)	(29.0)	(26.5)	(29.1)
983	983	1001	65	107	829	1001	107	829	1001	149	764	149	88
		(28.9)	(31.8)	(19.8)	(30.5)	(28.9)	(19.8)	(30.5)	(28.9)	(26.5)	(29.4)	(26.5)	(29.1)
984	984	1011	65	117	829	1011	117	829	1011	154	769	154	88
		(29.2)	(31.8)	(21.7)	(30.5)	(29.2)	(21.7)	(30.5)	(29.2)	(27.4)	(29.6)	(27.4)	(29.1)
985	985	1020	65	117	838	1020	117	838	1020	164	769	164	88
		(29.5)	(31.8)	(21.7)	(30.9)	(29.5)	(21.7)	(30.9)	(29.5)	(29.1)	(29.6)	(29.1)	(29.1)
986	986	1030	65	117	848	1030	117	848	1030	164	778	164	88
		(29.8)	(31.8)	(21.7)	(31.2)	(29.8)	(21.7)	(31.2)	(29.8)	(29.1)	(30.0)	(29.1)	(29.1)
987	988	1069	65	117	887	1069	117	887	1069	173	807	173	88
		(30.3)	(31.8)	(21.7)	(32.6)	(30.3)	(21.7)	(32.6)	(30.3)	(30.8)	(31.1)	(30.8)	(29.1)
988	989	1069	65	117	887	1069	117	887	1069	173	807	173	88
		(30.9)	(31.8)	(21.7)	(32.6)	(30.9)	(21.7)	(32.6)	(30.9)	(30.8)	(31.1)	(30.8)	(29.1)
1000	1009	1305	74	122	1,108	1,305	122	1,108	1,305	173	1,019	173	112
		(37.7)	(36.4)	(22.6)	(40.8)	(37.7)	(22.6)	(40.8)	(37.7)	(30.8)	(39.2)	(30.8)	(37.2)
1010	1019	1,349	74	148	1,127	1,349	148	1,127	1,349	179	1,059	179	112
		(39.0)	(36.4)	(27.4)	(41.5)	(39.0)	(27.4)	(41.5)	(39.0)	(31.8)	(40.8)	(31.8)	(37.2)
1020	1029	1,373	84	153	1,137	1,373	153	1,137	1,373	193	1,059	193	121
		(39.7)	(40.9)	(28.3)	(41.8)	(39.7)	(28.3)	(41.8)	(39.7)	(34.4)	(40.8)	(34.4)	(40.3)
1030	1039	1,422	84	163	1,176	1,422	163	1,176	1,422	198	1,093	198	131
		(41.1)	(40.9)	(30.2)	(43.3)	(41.1)	(30.2)	(43.3)	(41.1)	(35.3)	(42.1)	(35.3)	(43.5)
1040	1049	1,451	84	163	1,205	1,451	163	1,205	1,451	141	1,112	141	141
		(41.9)	(40.9)	(30.2)	(44.3)	(41.9)	(30.2)	(44.3)	(41.9)	(35.3)	(42.8)	(35.3)	(46.7)
1050	1059	1,470	84	163	1,224	1,470	163	1,224	1,470	208	1,122	208	141
		(42.5)	(40.9)	(30.2)	(45.0)	(42.5)	(30.2)	(45.0)	(42.5)	(37.0)	(43.2)	(37.0)	(46.7)
1060	1069	1,480	84	163	1,233	1,480	163	1,233	1,480	208	1,131	208	141
		(42.8)	(40.9)	(30.2)	(45.4)	(42.8)	(30.2)	(45.4)	(42.8)	(37.0)	(43.6)	(37.0)	(46.7)
1070	1079	1,537	93	163	1,282	1,537	163	1,282	1,537	218	1,179	218	141
		(44.4)	(45.5)	(30.2)	(47.2)	(44.4)	(30.2)	(47.2)	(44.4)	(38.7)	(45.4)	(38.7)	(46.7)
1080	1089	1,567	93	173	1,301	1,567	173	1,301	1,567	223	1,203	223	141
		(45.3)	(45.5)	(32.1)	(47.9)	(45.3)	(32.1)	(47.9)	(45.3)	(39.6)	(46.3)	(39.6)	(46.7)
1090	1099	1,678	93	178	1,407	1,678	178	1,407	1,678	242	1,286	242	150
		(48.5)	(45.5)	(33.0)	(51.8)	(48.5)	(33.0)	(51.8)	(48.5)	(43.0)	(49.5)	(43.0)	(49.9)
1100	1199	1,972	93	270	1,609	1,972	270	1,609	1,972	277	1,525	277	170
		(57.0)	(45.5)	(50.0)	(59.2)	(57.0)	(50.0)	(59.2)	(57.0)	(49.2)	(58.7)	(49.2)	(56.4)
1200	1299	2,236	93	351	1,792	2,236	351	1,792	2,236	301	1,746	301	189
		(64.6)	(45.5)	(65.1)	(66.0)	(64.6)	(65.1)	(66.0)	(64.6)	(53.6)	(67.2)	(53.6)	(62.8)
1300	1399	2,451	93	402	1,956	2,451	402	1,956	2,451	316	1,926	316	209
		(70.8)	(45.5)	(74.5)	(72.0)	(70.8)	(74.5)	(72.0)	(70.8)	(56.2)	(74.2)	(56.2)	(69.2)
1400	1499	2,689	93	428	2,168	2,689	428	2,168	2,689	335	2,120	335	233
		(77.7)	(45.5)	(79.2)	(79.8)	(77.7)	(79.2)	(79.8)	(77.7)	(59.6)	(81.6)	(59.6)	(77.3)
1500	1500	3,461	204	540	2,717	3,461	540	2,717	3,461	562	2,597	562	302
		(100.0)	(100.0)	(100.0)	(100.0)	(100.0)	(100.0)	(100.0)	(100.0)	(100.0)	(100.0)	(100.0)	(100.0)
月平均賃金額	209,996	209,996	249,282	209,904	207,081	209,996	209,904	207,081	209,996	246,434	202,296	246,434	209,352
時働平均賃金額	1,265	1,265	1,419	1,281	1,250	1,265	1,281	1,250	1,265	1,471	1,221	1,471	1,258
月一人当たり労働時間数	166	166	175	163	166	166	163	166	166	166	166	166	163
第1・2・0分位数	870	870	918	860	870	870	860	870	870	880	869	880	860
第1・1・0分位数	883	883	918	890	880	883	890	880	883	892	882	892	870
第1・4分位数	960	960	977	960	950	960	960	950	960	960	954	960	940
中四分位係数	1.124	1.124	1.134	1.191	1.092	1.124	1.191	1.092	1.124	1.113	1.113	1.113	1.100
【上段】	0.2307	0.2307	0.2587	0.1715	0.2260	0.2307	0.1715	0.2260	0.2307	0.3554	0.2023	0.3554	0.2238
【下段】													
累積労働量													
累積構成比													

総括表(2) (産業・就業形態別の賃金階級別、性別年齢別表)
04年

小計16：電子部品・デバイス、電子回路製造業(男女別就業形態：(全て)

差別適用除外除く

時間当り所定内賃金額 (3手当を除く)	合計		男						女					
	男性計	女性計	17歳以下	18～19歳	20～54歳	55～59歳	60～64歳	65歳以上	17歳以下	18～19歳	20～54歳	55～59歳	60～64歳	65歳以上
計	3,451	1,566			1,189	235	142	1,488			1,408	328	160	
円	630	30			25		5	468			468	68	63	
-	925	(18.2)			(2.1)		(3.6)	(31.6)			(20.6)	(20.6)	(35.7)	
926 -	639	30			25		5	609			478	68	63	
	(18.5)	(1.9)			(2.1)		(3.6)	(32.1)			(20.6)	(20.6)	(35.7)	
927 -	639	30			25		5	609			478	68	63	
	(18.5)	(1.9)			(2.1)		(3.6)	(32.1)			(20.6)	(20.6)	(35.7)	
928 -	639	30			25		5	609			478	68	63	
	(18.5)	(1.9)			(2.1)		(3.6)	(32.1)			(20.6)	(20.6)	(35.7)	
929 -	639	30			25		5	609			478	68	63	
	(18.5)	(1.9)			(2.1)		(3.6)	(32.1)			(20.6)	(20.6)	(35.7)	
930 -	697	30			25		5	667			536	68	63	
	(20.1)	(1.9)			(2.1)		(3.6)	(35.2)			(20.6)	(20.6)	(35.7)	
931 -	697	30			25		5	667			536	68	63	
	(20.1)	(1.9)			(2.1)		(3.6)	(35.2)			(20.6)	(20.6)	(35.7)	
932 -	697	30			25		5	667			536	68	63	
	(20.1)	(1.9)			(2.1)		(3.6)	(35.2)			(20.6)	(20.6)	(35.7)	
933 -	697	30			25		5	667			536	68	63	
	(20.1)	(1.9)			(2.1)		(3.6)	(35.2)			(20.6)	(20.6)	(35.7)	
934 -	697	30			25		5	667			536	68	63	
	(20.1)	(1.9)			(2.1)		(3.6)	(35.2)			(20.6)	(20.6)	(35.7)	
935 -	697	30			25		5	667			536	68	63	
	(20.1)	(1.9)			(2.1)		(3.6)	(35.2)			(20.6)	(20.6)	(35.7)	
936 -	697	30			25		5	667			536	68	63	
	(20.1)	(1.9)			(2.1)		(3.6)	(35.2)			(20.6)	(20.6)	(35.7)	
937 -	697	30			25		5	667			536	68	63	
	(20.1)	(1.9)			(2.1)		(3.6)	(35.2)			(20.6)	(20.6)	(35.7)	
938 -	697	30			25		5	667			536	68	63	
	(20.1)	(1.9)			(2.1)		(3.6)	(35.2)			(20.6)	(20.6)	(35.7)	
939 -	697	30			25		5	667			536	68	63	
	(20.1)	(1.9)			(2.1)		(3.6)	(35.2)			(20.6)	(20.6)	(35.7)	
940 -	755	30			25		5	725			574	77	73	
	(21.8)	(1.9)			(2.1)		(3.6)	(38.2)			(40.8)	(23.6)	(45.7)	
941 -	755	30			25		5	725			574	77	73	
	(21.8)	(1.9)			(2.1)		(3.6)	(38.2)			(40.8)	(23.6)	(45.7)	
942 -	755	30			25		5	725			574	77	73	
	(21.8)	(1.9)			(2.1)		(3.6)	(38.2)			(40.8)	(23.6)	(45.7)	
943 -	755	30			25		5	725			574	77	73	
	(21.8)	(1.9)			(2.1)		(3.6)	(38.2)			(40.8)	(23.6)	(45.7)	
944 -	755	30			25		5	725			574	77	73	
	(21.8)	(1.9)			(2.1)		(3.6)	(38.2)			(40.8)	(23.6)	(45.7)	
945 -	764	30			25		5	734			584	77	73	
	(22.1)	(1.9)			(2.1)		(3.6)	(38.7)			(41.5)	(23.6)	(45.7)	
946 -	764	30			25		5	734			584	77	73	
	(22.1)	(1.9)			(2.1)		(3.6)	(38.7)			(41.5)	(23.6)	(45.7)	
947 -	774	30			25		5	744			594	77	73	
	(22.4)	(1.9)			(2.1)		(3.6)	(39.2)			(42.2)	(23.6)	(45.7)	
948 -	774	30			25		5	744			594	77	73	
	(22.4)	(1.9)			(2.1)		(3.6)	(39.2)			(42.2)	(23.6)	(45.7)	
949 -	774	30			25		5	744			594	77	73	
	(22.4)	(1.9)			(2.1)		(3.6)	(39.2)			(42.2)	(23.6)	(45.7)	
950 -	822	40			25		15	783			623	87	73	
	(23.8)	(2.5)			(2.1)		(10.4)	(41.3)			(44.2)	(26.5)	(45.7)	

951 -	951	822	40						15	783			623	87	73
		(23.8)	(2.5)						(10.4)	(41.3)			(44.2)	(26.5)	(45.7)
952 -	952	822	40						15	783			623	87	73
		(23.8)	(2.5)						(10.4)	(41.3)			(44.2)	(26.5)	(45.7)
953 -	953	822	40						15	783			623	87	73
		(23.8)	(2.5)						(10.4)	(41.3)			(44.2)	(26.5)	(45.7)
954 -	954	832	45						15	788			623	92	73
		(24.0)	(2.9)						(10.4)	(41.5)			(44.2)	(28.1)	(45.7)
955	955	842	45						15	797			632	92	73
		(24.3)	(2.9)						(10.4)	(42.1)			(44.9)	(28.1)	(45.7)
956	956	842	45						15	797			632	92	73
		(24.3)	(2.9)						(10.4)	(42.1)			(44.9)	(28.1)	(45.7)
957	957	842	45						15	797			632	92	73
		(24.3)	(2.9)						(10.4)	(42.1)			(44.9)	(28.1)	(45.7)
958	958	842	45						15	797			632	92	73
		(24.3)	(2.9)						(10.4)	(42.1)			(44.9)	(28.1)	(45.7)
959	959	842	45						15	797			632	92	73
		(24.3)	(2.9)						(10.4)	(42.1)			(44.9)	(28.1)	(45.7)
960	960	938	45						15	894			690	131	73
		(27.1)	(2.9)						(10.4)	(47.1)			(49.0)	(39.8)	(45.7)
961	961	938	45						15	894			690	131	73
		(27.1)	(2.9)						(10.4)	(47.1)			(49.0)	(39.8)	(45.7)
962	962	938	45						15	894			690	131	73
		(27.1)	(2.9)						(10.4)	(47.1)			(49.0)	(39.8)	(45.7)
963	963	938	45						15	894			690	131	73
		(27.1)	(2.9)						(10.4)	(47.1)			(49.0)	(39.8)	(45.7)
964	964	938	45						15	894			690	131	73
		(27.1)	(2.9)						(10.4)	(47.1)			(49.0)	(39.8)	(45.7)
965	965	938	45						15	894			690	131	73
		(27.1)	(2.9)						(10.4)	(47.1)			(49.0)	(39.8)	(45.7)
966	966	938	45						15	894			690	131	73
		(27.1)	(2.9)						(10.4)	(47.1)			(49.0)	(39.8)	(45.7)
967	967	938	45						15	894			690	131	73
		(27.1)	(2.9)						(10.4)	(47.1)			(49.0)	(39.8)	(45.7)
968	968	938	45						15	894			690	131	73
		(27.1)	(2.9)						(10.4)	(47.1)			(49.0)	(39.8)	(45.7)
969	969	948	45						15	903			700	131	73
		(27.4)	(2.9)						(10.4)	(47.6)			(49.7)	(39.8)	(45.7)
970	970	953	45						15	908			705	131	73
		(27.5)	(2.9)						(10.4)	(47.9)			(50.1)	(39.8)	(45.7)
971	971	953	45						15	908			705	131	73
		(27.5)	(2.9)						(10.4)	(47.9)			(50.1)	(39.8)	(45.7)
972	972	963	45						15	918			714	131	73
		(27.8)	(2.9)						(10.4)	(48.4)			(50.7)	(39.8)	(45.7)
973	973	963	45						15	918			714	131	73
		(27.8)	(2.9)						(10.4)	(48.4)			(50.7)	(39.8)	(45.7)
974	974	963	45						15	918			714	131	73
		(27.8)	(2.9)						(10.4)	(48.4)			(50.7)	(39.8)	(45.7)
975	975	963	45						15	918			714	131	73
		(27.8)	(2.9)						(10.4)	(48.4)			(50.7)	(39.8)	(45.7)
976	976	963	45						15	918			714	131	73
		(27.8)	(2.9)						(10.4)	(48.4)			(50.7)	(39.8)	(45.7)
977	977	981	45						15	937			714	149	73
		(28.4)	(2.9)						(10.4)	(49.4)			(50.7)	(45.5)	(45.7)
978	978	981	45						15	937			714	149	73
		(28.4)	(2.9)						(10.4)	(49.4)			(50.7)	(45.5)	(45.7)
979	979	991	45						15	946			724	149	73
		(28.6)	(2.9)						(10.4)	(49.9)			(51.4)	(45.5)	(45.7)

総括表(1) (産業・就業形態別の資金階級別、規模別、地域別、年齢別表)
04年

小計17：電気機械器具・情報通信機械器具製造業（病棟別・年齢別） 就業形態：（全て）

産別適用除外除く

時間当り所定内賃金額 (3手当を除く)	合計		規模別					地域別					年齢別							
			1～9人	10～29人	30～99人	全県	17歳以下	18～19歳	20～54歳	55～59歳	60～64歳	65歳以上								
	計	円																		
926 - 927	869	(22.1)		160	(18.6)	709	(25.6)													
927 - 928	869	(22.1)		160	(18.6)	709	(25.6)													
928 - 929	869	(22.1)		160	(18.6)	709	(25.6)													
929 - 930	873	(22.3)		165	(19.1)	709	(25.6)													
930 - 931	873	(22.3)		165	(19.1)	709	(25.6)													
931 - 932	891	(22.3)		165	(19.1)	726	(26.3)													
932 - 933	891	(22.3)		165	(19.1)	726	(26.3)													
933 - 934	891	(22.3)		165	(19.1)	726	(26.3)													
934 - 935	891	(22.3)		165	(19.1)	726	(26.3)													
935 - 936	905	(22.7)		179	(20.7)	726	(26.3)													
936 - 937	905	(22.7)		179	(20.7)	726	(26.3)													
937 - 938	909	(23.1)		183	(20.7)	726	(26.3)													
938 - 939	921	(23.2)	12	183	(21.3)	726	(26.3)													
939 - 940	921	(23.2)	12	183	(21.3)	726	(26.3)													
940 - 941	921	(23.2)	12	183	(21.3)	726	(26.3)													
941 - 942	921	(23.2)	12	183	(21.3)	726	(26.3)													
942 - 943	921	(23.2)	12	183	(21.3)	726	(26.3)													
943 - 944	921	(23.2)	12	183	(21.3)	726	(26.3)													
944 - 945	921	(23.2)	12	183	(21.3)	726	(26.3)													
945 - 946	921	(23.2)	12	183	(21.3)	726	(26.3)													
946 - 947	939	(25.2)	12	183	(21.3)	744	(26.3)													
947 - 948	956	(27.6)	12	183	(21.3)	762	(27.6)													
948 - 949	956	(27.6)	12	183	(21.3)	762	(27.6)													
949 - 950	988	(25.2)	12	197	(22.9)	779	(28.2)													

951 -	951	988	12	197	779	988	112	781	112	94
		(25.2)	(3.8)	(22.9)	(28.2)	(25.2)	(22.7)	(25.6)	(22.7)	(27.3)
952 -	952	988	12	197	779	988	112	781	112	94
		(25.2)	(3.8)	(22.9)	(28.2)	(25.2)	(22.7)	(25.6)	(22.7)	(27.3)
953 -	953	988	12	197	779	988	112	781	112	94
		(25.2)	(3.8)	(22.9)	(28.2)	(25.2)	(22.7)	(25.6)	(22.7)	(27.3)
954 -	954	988	12	197	779	988	112	781	112	94
		(25.2)	(3.8)	(22.9)	(28.2)	(25.2)	(22.7)	(25.6)	(22.7)	(27.3)
955	955	988	12	197	779	988	112	781	112	94
		(25.2)	(3.8)	(22.9)	(28.2)	(25.2)	(22.7)	(25.6)	(22.7)	(27.3)
956	956	997	12	206	779	997	112	786	112	99
		(25.4)	(3.8)	(23.9)	(28.2)	(25.4)	(22.7)	(25.8)	(22.7)	(28.6)
957	957	997	12	206	779	997	112	786	112	99
		(25.4)	(3.8)	(23.9)	(28.2)	(25.4)	(22.7)	(25.8)	(22.7)	(28.6)
958	958	1,015	12	206	797	1,015	112	786	112	99
		(25.9)	(3.8)	(23.9)	(28.8)	(25.9)	(22.7)	(25.8)	(22.7)	(28.6)
959	959	1,015	12	206	797	1,015	112	786	112	99
		(25.9)	(3.8)	(23.9)	(28.8)	(25.9)	(22.7)	(25.8)	(22.7)	(28.6)
960	960	1,078	12	252	815	1,078	134	823	134	104
		(27.5)	(3.8)	(29.3)	(29.5)	(27.5)	(27.2)	(27.0)	(27.2)	(30.0)
961	961	1,078	12	252	815	1,078	134	823	134	104
		(27.5)	(3.8)	(29.3)	(29.5)	(27.5)	(27.2)	(27.0)	(27.2)	(30.0)
962	962	1,083	12	256	815	1,083	134	827	134	104
		(27.6)	(3.8)	(29.8)	(29.5)	(27.6)	(27.2)	(27.1)	(27.2)	(30.0)
963	963	1,083	12	256	815	1,083	134	827	134	104
		(27.6)	(3.8)	(29.8)	(29.5)	(27.6)	(27.2)	(27.1)	(27.2)	(30.0)
964	964	1,092	12	266	815	1,092	134	836	134	104
		(27.8)	(3.8)	(30.9)	(29.5)	(27.8)	(27.2)	(27.4)	(27.2)	(30.0)
965	965	1,110	12	266	833	1,110	134	854	134	104
		(28.3)	(3.8)	(30.9)	(30.1)	(28.3)	(27.2)	(28.0)	(27.2)	(30.0)
966	966	1,110	12	266	833	1,110	134	854	134	104
		(28.3)	(3.8)	(30.9)	(30.1)	(28.3)	(27.2)	(28.0)	(27.2)	(30.0)
967	967	1,145	12	266	868	1,145	134	889	134	104
		(29.2)	(3.8)	(30.9)	(31.4)	(29.2)	(27.2)	(29.2)	(27.2)	(30.0)
968	968	1,154	12	275	868	1,154	134	899	134	104
		(29.4)	(3.8)	(31.9)	(31.4)	(29.4)	(27.2)	(29.5)	(27.2)	(30.0)
969	969	1,154	12	275	868	1,154	134	899	134	104
		(29.4)	(3.8)	(31.9)	(31.4)	(29.4)	(27.2)	(29.5)	(27.2)	(30.0)
970	970	1,163	12	284	868	1,163	134	908	134	104
		(29.7)	(3.8)	(33.0)	(31.4)	(29.7)	(27.2)	(29.8)	(27.2)	(30.0)
971	971	1,163	12	284	868	1,163	134	908	134	104
		(29.7)	(3.8)	(33.0)	(31.4)	(29.7)	(27.2)	(29.8)	(27.2)	(30.0)
972	972	1,163	12	284	868	1,163	134	908	134	104
		(29.7)	(3.8)	(33.0)	(31.4)	(29.7)	(27.2)	(29.8)	(27.2)	(30.0)
973	973	1,163	12	284	868	1,163	134	908	134	104
		(29.7)	(3.8)	(33.0)	(31.4)	(29.7)	(27.2)	(29.8)	(27.2)	(30.0)
974	974	1,181	12	284	886	1,181	134	908	134	104
		(30.1)	(3.8)	(33.0)	(32.1)	(30.1)	(27.2)	(29.8)	(27.2)	(30.0)
975	975	1,181	12	284	886	1,181	134	908	134	104
		(30.1)	(3.8)	(33.0)	(32.1)	(30.1)	(27.2)	(29.8)	(27.2)	(30.0)
976	976	1,195	12	298	886	1,195	134	922	134	104
		(30.5)	(3.8)	(34.6)	(32.1)	(30.5)	(27.2)	(30.2)	(27.2)	(30.0)
977	977	1,199	12	302	886	1,199	134	926	134	104
		(30.6)	(3.8)	(35.1)	(32.1)	(30.6)	(27.2)	(30.4)	(27.2)	(30.0)
978	978	1,222	12	307	903	1,222	134	931	134	121
		(31.1)	(3.8)	(35.6)	(32.7)	(31.1)	(27.2)	(30.5)	(27.2)	(35.1)
979	979	1,222	12	307	903	1,222	134	931	134	121
		(31.1)	(3.8)	(35.6)	(32.7)	(31.1)	(27.2)	(30.5)	(27.2)	(35.1)

総括表(2) (産業・就業形態別の賃金階級別、性別年齢別表)
04年

明細17：電気機械器具・情報通信機械器具製造業(男子就業形態：(全て)

産別適用除外除く

時間当り所定内賃金額 (3手当を除く)	合計		男						女					
	男性計	女性計	17歳以下	18～19歳	20～54歳	55～59歳	60～64歳	65歳以上	17歳以下	18～19歳	20～54歳	55～59歳	60～64歳	65歳以上
計	3,923	1,876			1,525	167	184			35	1,524	326	161	
円	869	36			27	5	5				654	103	76	
-	925	(1.9)			(1.8)	(2.7)	(2.5)				(42.9)	(31.6)	(47.2)	
926 -	869	36			27	5	5				654	103	76	
	(22.1)	(1.9)			(1.8)	(2.7)	(2.5)				(42.9)	(31.6)	(47.2)	
927 -	869	36			27	5	5				654	103	76	
	(22.1)	(1.9)			(1.8)	(2.7)	(2.5)				(42.9)	(31.6)	(47.2)	
928 -	869	36			27	5	5				654	103	76	
	(22.1)	(1.9)			(1.8)	(2.7)	(2.5)				(42.9)	(31.6)	(47.2)	
929 -	869	36			27	5	5				654	103	76	
	(22.1)	(1.9)			(1.8)	(2.7)	(2.5)				(42.9)	(31.6)	(47.2)	
930 -	873	36			27	5	5				654	107	76	
	(22.3)	(1.9)			(1.8)	(2.7)	(2.5)				(42.9)	(33.0)	(47.2)	
931 -	873	36			27	5	5				654	107	76	
	(22.3)	(1.9)			(1.8)	(2.7)	(2.5)				(42.9)	(33.0)	(47.2)	
932 -	891	36			27	5	5				672	107	76	
	(22.7)	(1.9)			(1.8)	(2.7)	(2.5)				(44.1)	(33.0)	(47.2)	
933 -	891	36			27	5	5				672	107	76	
	(22.7)	(1.9)			(1.8)	(2.7)	(2.5)				(44.1)	(33.0)	(47.2)	
934 -	891	36			27	5	5				672	107	76	
	(22.7)	(1.9)			(1.8)	(2.7)	(2.5)				(44.1)	(33.0)	(47.2)	
935 -	905	36			27	5	5				676	107	85	
	(23.1)	(1.9)			(1.8)	(2.7)	(2.5)				(44.4)	(33.0)	(52.8)	
936 -	905	36			27	5	5				676	107	85	
	(23.1)	(1.9)			(1.8)	(2.7)	(2.5)				(44.4)	(33.0)	(52.8)	
937 -	909	41			27	5	9				676	107	85	
	(23.2)	(2.2)			(1.8)	(2.7)	(5.0)				(44.4)	(33.0)	(52.8)	
938 -	921	41			27	5	9				688	107	85	
	(23.5)	(2.2)			(1.8)	(2.7)	(5.0)				(45.1)	(33.0)	(52.8)	
939 -	921	41			27	5	9				688	107	85	
	(23.5)	(2.2)			(1.8)	(2.7)	(5.0)				(45.1)	(33.0)	(52.8)	
940 -	921	41			27	5	9				688	107	85	
	(23.5)	(2.2)			(1.8)	(2.7)	(5.0)				(45.1)	(33.0)	(52.8)	
941 -	921	41			27	5	9				688	107	85	
	(23.5)	(2.2)			(1.8)	(2.7)	(5.0)				(45.1)	(33.0)	(52.8)	
942 -	921	41			27	5	9				688	107	85	
	(23.5)	(2.2)			(1.8)	(2.7)	(5.0)				(45.1)	(33.0)	(52.8)	
943 -	921	41			27	5	9				688	107	85	
	(23.5)	(2.2)			(1.8)	(2.7)	(5.0)				(45.1)	(33.0)	(52.8)	
944 -	921	41			27	5	9				688	107	85	
	(23.5)	(2.2)			(1.8)	(2.7)	(5.0)				(45.1)	(33.0)	(52.8)	
945 -	921	41			27	5	9				688	107	85	
	(23.5)	(2.2)			(1.8)	(2.7)	(5.0)				(45.1)	(33.0)	(52.8)	
946 -	939	41			27	5	9				688	107	85	
	(23.9)	(2.2)			(1.8)	(2.7)	(5.0)				(45.1)	(33.0)	(52.8)	
947 -	956	41			27	5	9				705	107	85	
	(24.4)	(2.2)			(1.8)	(2.7)	(5.0)				(46.3)	(33.0)	(52.8)	
948 -	956	41			27	5	9				723	107	85	
	(24.4)	(2.2)			(1.8)	(2.7)	(5.0)				(47.4)	(33.0)	(52.8)	
949 -	988	41			27	5	9				755	107	85	
	(25.2)	(2.2)			(1.8)	(2.7)	(5.0)				(49.5)	(33.0)	(52.8)	

951 -	951	988	41	27	5	9	947	755	107	85
		(25.2)	(2.2)	(1.8)	(2.7)	(5.0)	(46.3)	(49.5)	(33.0)	(52.8)
952 -	952	988	41	27	5	9	947	755	107	85
		(25.2)	(2.2)	(1.8)	(2.7)	(5.0)	(46.3)	(49.5)	(33.0)	(52.8)
953 -	953	988	41	27	5	9	947	755	107	85
		(25.2)	(2.2)	(1.8)	(2.7)	(5.0)	(46.3)	(49.5)	(33.0)	(52.8)
954 -	954	988	41	27	5	9	947	755	107	85
		(25.2)	(2.2)	(1.8)	(2.7)	(5.0)	(46.3)	(49.5)	(33.0)	(52.8)
955	955	988	41	27	5	9	947	755	107	85
		(25.2)	(2.2)	(1.8)	(2.7)	(5.0)	(46.3)	(49.5)	(33.0)	(52.8)
956	956	997	41	27	5	9	956	759	107	90
		(25.4)	(2.2)	(1.8)	(2.7)	(5.0)	(46.7)	(49.8)	(33.0)	(55.7)
957	957	997	41	27	5	9	956	759	107	90
		(25.4)	(2.2)	(1.8)	(2.7)	(5.0)	(46.7)	(49.8)	(33.0)	(55.7)
958	958	1,015	41	27	5	9	974	759	107	90
		(25.3)	(2.2)	(1.8)	(2.7)	(5.0)	(47.6)	(49.8)	(33.0)	(55.7)
959	959	1,015	41	27	5	9	974	759	107	90
		(25.3)	(2.2)	(1.8)	(2.7)	(5.0)	(47.6)	(49.8)	(33.0)	(55.7)
960	960	1,078	41	27	5	9	1,038	796	130	94
		(27.5)	(2.2)	(1.8)	(2.7)	(5.0)	(50.7)	(52.2)	(39.8)	(58.5)
961	961	1,078	41	27	5	9	1,038	796	130	94
		(27.5)	(2.2)	(1.8)	(2.7)	(5.0)	(50.7)	(52.2)	(39.8)	(58.5)
962	962	1,083	41	27	5	9	1,042	800	130	94
		(27.6)	(2.2)	(1.8)	(2.7)	(5.0)	(50.9)	(52.5)	(39.8)	(58.5)
963	963	1,083	41	27	5	9	1,042	800	130	94
		(27.6)	(2.2)	(1.8)	(2.7)	(5.0)	(50.9)	(52.5)	(39.8)	(58.5)
964	964	1,092	41	27	5	9	1,051	809	130	94
		(27.8)	(2.2)	(1.8)	(2.7)	(5.0)	(51.4)	(53.1)	(39.8)	(58.5)
965	965	1,110	41	27	5	9	1,069	827	130	94
		(28.3)	(2.2)	(1.8)	(2.7)	(5.0)	(52.2)	(54.3)	(39.8)	(58.5)
966	966	1,110	41	27	5	9	1,069	827	130	94
		(28.3)	(2.2)	(1.8)	(2.7)	(5.0)	(52.2)	(54.3)	(39.8)	(58.5)
967	967	1,145	41	27	5	9	1,104	863	130	94
		(29.2)	(2.2)	(1.8)	(2.7)	(5.0)	(54.0)	(56.6)	(39.8)	(58.5)
968	968	1,154	50	36	5	9	1,104	863	130	94
		(29.4)	(2.7)	(2.4)	(2.7)	(5.0)	(54.0)	(56.6)	(39.8)	(58.5)
969	969	1,154	50	36	5	9	1,104	863	130	94
		(29.4)	(2.7)	(2.4)	(2.7)	(5.0)	(54.0)	(56.6)	(39.8)	(58.5)
970	970	1,163	54	41	5	9	1,109	867	130	94
		(29.7)	(2.9)	(2.7)	(2.7)	(5.0)	(54.2)	(56.9)	(39.8)	(58.5)
971	971	1,163	54	41	5	9	1,109	867	130	94
		(29.7)	(2.9)	(2.7)	(2.7)	(5.0)	(54.2)	(56.9)	(39.8)	(58.5)
972	972	1,163	54	41	5	9	1,109	867	130	94
		(29.7)	(2.9)	(2.7)	(2.7)	(5.0)	(54.2)	(56.9)	(39.8)	(58.5)
973	973	1,163	54	41	5	9	1,109	867	130	94
		(29.7)	(2.9)	(2.7)	(2.7)	(5.0)	(54.2)	(56.9)	(39.8)	(58.5)
974	974	1,181	54	41	5	9	1,127	867	130	94
		(30.1)	(2.9)	(2.7)	(2.7)	(5.0)	(55.1)	(56.9)	(39.8)	(58.5)
975	975	1,181	54	41	5	9	1,127	867	130	94
		(30.1)	(2.9)	(2.7)	(2.7)	(5.0)	(55.1)	(56.9)	(39.8)	(58.5)
976	976	1,195	59	45	5	9	1,136	876	130	94
		(30.5)	(3.1)	(3.0)	(2.7)	(5.0)	(55.5)	(57.5)	(39.8)	(58.5)
977	977	1,199	64	50	5	9	1,136	876	130	94
		(30.6)	(3.4)	(3.3)	(2.7)	(5.0)	(55.5)	(57.5)	(39.8)	(58.5)
978	978	1,222	68	54	5	9	1,154	876	130	112
		(31.1)	(3.6)	(3.6)	(2.7)	(5.0)	(56.4)	(57.5)	(39.8)	(69.5)
979	979	1,222	68	54	5	9	1,154	876	130	112
		(31.1)	(3.6)	(3.6)	(2.7)	(5.0)	(56.4)	(57.5)	(39.8)	(69.5)

最低賃金引上げ額・率と影響率の関係表

件名	電子部品・デバイス・電子回路、電気機械器具、情報通信機械器具 製造業				
業種					
現行の最低賃金額	時 間 額			936円	
未 満 率	21.5%				
項 番	時 間 額			影 響 率	未 満 労 働 者 数
	引上げ額	引上げ率	引上げ後時間額		
1	1	0.11	937	21.69	1,602
2	2	0.21	938	21.69	1,602
3	3	0.32	939	21.75	1,606
4	4	0.43	940	21.91	1,618
5	5	0.53	941	22.69	1,676
6	6	0.64	942	22.69	1,676
7	7	0.75	943	22.69	1,676
8	8	0.85	944	22.69	1,676
9	9	0.96	945	22.69	1,676
10	10	1.07	946	22.82	1,685
11	11	1.18	947	22.82	1,685
12	12	1.28	948	23.20	1,713
13	13	1.39	949	23.43	1,730
14	14	1.50	950	23.43	1,730
15	15	1.60	951	24.51	1,810
16	16	1.71	952	24.51	1,810
17	17	1.82	953	24.51	1,810
18	18	1.92	954	24.51	1,810
19	19	2.03	955	24.64	1,820
20	20	2.14	956	24.78	1,830
21	21	2.24	957	24.90	1,839
22	22	2.35	958	24.90	1,839
23	23	2.46	959	25.15	1,857
24	24	2.56	960	25.15	1,857
25	25	2.67	961	27.31	2,017
26	26	2.78	962	27.31	2,017
27	27	2.88	963	27.37	2,021
28	28	2.99	964	27.37	2,021
29	29	3.10	965	27.49	2,030
30	30	3.21	966	27.73	2,048
31	31	3.31	967	27.73	2,048
32	32	3.42	968	28.22	2,084
33	33	3.53	969	28.34	2,093
34	34	3.63	970	28.46	2,102
35	35	3.74	971	28.67	2,117

最低賃金引上げ額・率と影響率の関係表

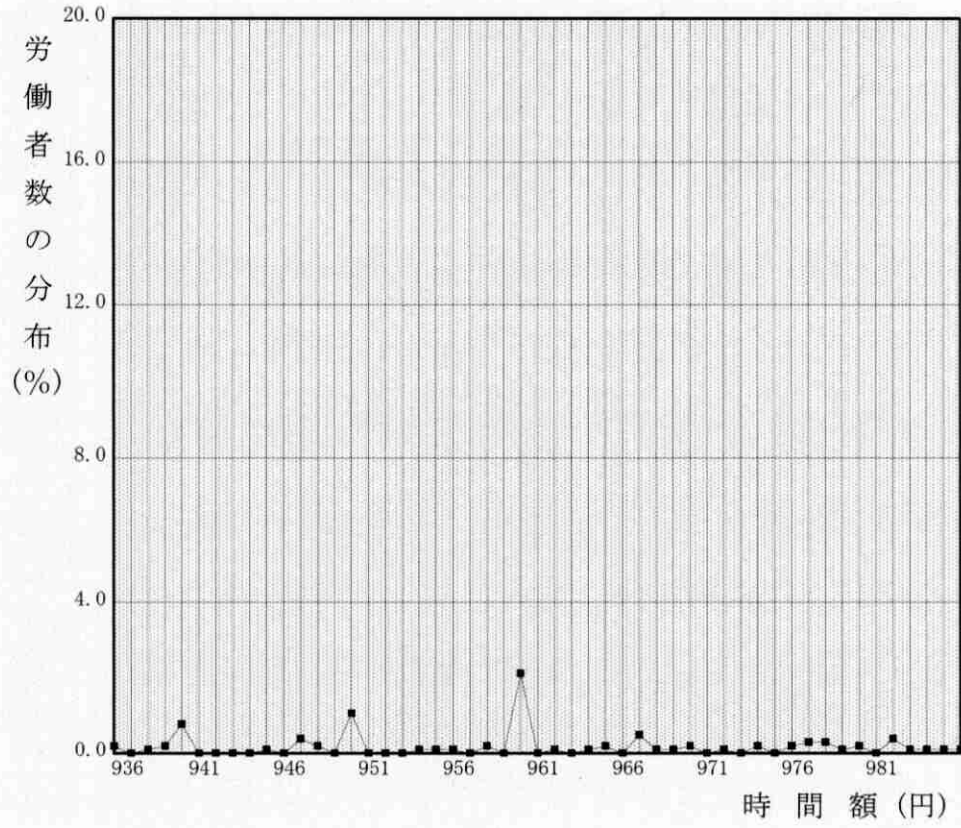
件名	電子部品・デバイス・電子回路、電気機械器具、情報通信機械器具 製造業				
業種					
現行の最低賃金額	時間額			936円	
未満率	21.5%				
項番	時間額			影響率	未満労働者数
	引上げ額	引上げ率	引上げ後時間額		
36	36	3.85	972	28.67	2,117
37	37	3.95	973	28.79	2,126
38	38	4.06	974	28.79	2,126
39	39	4.17	975	29.03	2,144
40	40	4.27	976	29.03	2,144
41	41	4.38	977	29.22	2,158
42	42	4.49	978	29.53	2,181
43	43	4.59	979	29.83	2,203
44	44	4.70	980	29.97	2,213
45	45	4.81	981	30.20	2,230
46	46	4.91	982	30.20	2,230
47	47	5.02	983	30.63	2,262
48	48	5.13	984	30.77	2,272
49	49	5.24	985	30.90	2,282
50	50	5.34	986	31.02	2,291

B0-012-00 R 4.8.12 * 2ページ

最低賃金基礎調査結果

1時間当りの所定内賃金(円)	労働者数(人)	累積度数分布(%)	分布(%)
合計労働者数	7,385	100.0	100.0
935	1,588	21.5	21.5
936	1,602	21.7	0.2
937	1,602	21.7	0.0
938	1,606	21.7	0.1
939	1,618	21.9	0.2
940	1,676	22.7	0.8
941	1,676	22.7	0.0
942	1,676	22.7	0.0
943	1,676	22.7	0.0
944	1,676	22.7	0.0
945	1,685	22.8	0.1
946	1,685	22.8	0.0
947	1,713	23.2	0.4
948	1,730	23.4	0.2
949	1,730	23.4	0.0
950	1,810	24.5	1.1
951	1,810	24.5	0.0
952	1,810	24.5	0.0
953	1,810	24.5	0.0
954	1,820	24.6	0.1
955	1,830	24.8	0.1
956	1,839	24.9	0.1
957	1,839	24.9	0.0
958	1,857	25.1	0.2
959	1,857	25.1	0.0
960	2,017	27.3	2.2
961	2,017	27.3	0.0
962	2,021	27.4	0.1
963	2,021	27.4	0.0
964	2,030	27.5	0.1
965	2,048	27.7	0.2
966	2,048	27.7	0.0
967	2,084	28.2	0.5
968	2,093	28.3	0.1
969	2,102	28.5	0.1

時間額に対するその該当労働者数の分布



時間額に対するその該当労働者数の累積度数分布

