

Press Release

4(6ō €*...)

ç ô>2° >/>/ v>0>7¥
 !.)
 , 2) > • *Ë ó 4ŠË ó 1"
 1" 6x ` å 1
 1" 6x /ō , • \$
) > w _ 6ō • , ¿
 7(/>8)\$;

M+á*Ë) Ó"g #>&ç ô ° v (>'

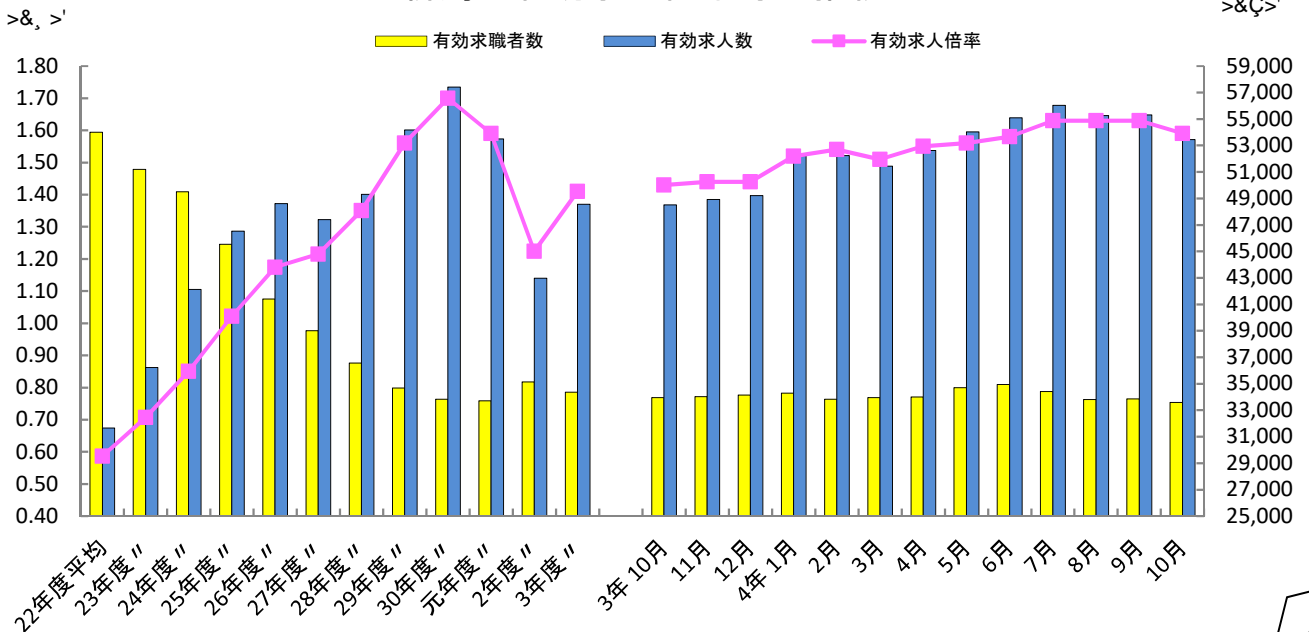
7 #Ý_ ã 8 •

%4Eb7 #Ý_ ã c 5 • b • A @0b} € • ^ > , A)F A \ 7• _ ã b • ¥ "@o b 9x
 9• ^] @7 #Ý_ Z < • s 8j _ (@- M• ² 0[@6 •

w ÓÇ , "á>&Ø(1* Z í >' c , [S v _ š mZ ï - å ° * W
 , 0dÓÇ , "á>&Ø(1* Z í >' c , [S v \ È =
 G&k(b w ÓÇ , "á>&NX í >' c , [S ° v _ š mZ ï - å ° V ¼

² \ b w ÓÇ , "á>&Ø(1* Z í >' c , [S v _ š mZ ï - å ° V ¼

新潟の有効求人倍率等の推移



>&@' v 9 b X í c Ø(1* Z í
 Ø(1* Z í b ç ô ° v è S b X í c , Ø(æ X _ | ~ 50 ž i
 w ÓÇ , "á>&j €) z ø Û Ç >' c e % w ÓÇ X í g w Ó* È * X > & - ø Û Ç >' c ' %
 Á ß í á î j - á ± í ¿ μ ° § í Á « b μ + Ñ ~ _ 8 ç ô ° v è 7 F b X í _ c Á ß í á î j _ ¶ d O N æ å Û - á V [
 Ó* È § í 6 K S Ó* È * ... X x Ó* È * ... @ Á ß í á î j - á ± í ¿ μ ° § í Á « b ÓÇ _ % K Á Å K S u * È ó X ' ¼ @ μ r € Z 8 •

一般職業紹介状況の推移（季節調整値）

項目 年月	有効求人数		有効求職者数		有効求人倍率		新規求人数		新規求職申込件数		新規求人倍率	
	季節調整値	前月比	季節調整値	前月比	季節調整値	前月差	季節調整値	前月比	季節調整値	前月比	季節調整値	前月差
	人	%	人	%	倍	ポイント	人	%	件	%	倍	ポイント
2年 10月	42,470	▲ 0.2	36,255	1.1	1.17	▲ 0.02	14,892	▲ 4.4	8,198	2.0	1.82	▲ 0.12
11月	43,040	1.3	36,261	0.0	1.19	0.02	15,953	7.1	8,022	▲ 2.1	1.99	0.17
12月	43,322	0.7	35,937	▲ 0.9	1.21	0.02	16,054	0.6	7,832	▲ 2.4	2.05	0.06
3年 1月	43,825	1.2	34,827	▲ 3.1	1.26	0.05	15,617	▲ 2.7	7,452	▲ 4.9	2.10	0.05
2月	43,529	▲ 0.7	35,375	1.6	1.23	▲ 0.03	15,965	2.2	8,223	10.3	1.94	▲ 0.16
3月	44,489	2.2	35,601	0.6	1.25	0.02	16,711	4.7	8,412	2.3	1.99	0.05
4月	45,508	2.3	35,662	0.2	1.28	0.03	16,330	▲ 2.3	8,198	▲ 2.5	1.99	0.00
5月	46,269	1.7	35,489	▲ 0.5	1.30	0.02	17,049	4.4	7,925	▲ 3.3	2.15	0.16
6月	46,822	1.2	34,969	▲ 1.5	1.34	0.04	17,179	0.8	7,931	0.1	2.17	0.02
7月	46,764	▲ 0.1	34,039	▲ 2.7	1.37	0.03	16,248	▲ 5.4	7,661	▲ 3.4	2.12	▲ 0.05
8月	47,255	1.0	34,128	0.3	1.38	0.01	17,243	6.1	7,879	2.8	2.19	0.07
9月	47,679	0.9	33,922	▲ 0.6	1.41	0.03	17,378	0.8	7,942	0.8	2.19	0.00
10月	48,504	1.7	33,962	0.1	1.43	0.02	17,817	2.5	7,962	0.3	2.24	0.05
11月	48,929	0.9	34,030	0.2	1.44	0.01	17,518	▲ 1.7	7,958	▲ 0.1	2.20	▲ 0.04
12月	49,209	0.6	34,143	0.3	1.44	0.00	18,153	3.6	7,884	▲ 0.9	2.30	0.10
4年 1月	52,231	6.1	34,284	0.4	1.52	0.08	20,067	10.5	8,211	4.1	2.44	0.14
2月	52,226	▲ 0.0	33,844	▲ 1.3	1.54	0.02	17,689	▲ 11.9	7,198	▲ 12.3	2.46	0.02
3月	51,440	▲ 1.5	33,962	0.3	1.51	▲ 0.03	18,264	3.3	7,953	10.5	2.30	▲ 0.16
4月	52,628	2.3	34,001	0.1	1.55	0.04	20,158	10.4	8,187	2.9	2.46	0.16
5月	54,032	2.7	34,695	2.0	1.56	0.01	19,378	▲ 3.9	8,075	▲ 1.4	2.40	▲ 0.06
6月	55,095	2.0	34,949	0.7	1.58	0.02	18,773	▲ 3.1	7,811	▲ 3.3	2.40	0.00
7月	56,031	1.7	34,420	▲ 1.5	1.63	0.05	21,760	15.9	7,987	2.3	2.72	0.32
8月	55,256	▲ 1.4	33,797	▲ 1.8	1.63	0.00	18,390	▲ 15.5	7,499	▲ 6.1	2.45	▲ 0.27
9月	55,309	0.1	33,869	0.2	1.63	0.00	18,916	2.9	7,703	2.7	2.46	0.01
10月	53,449	▲ 3.4	33,600	▲ 0.8	1.59	▲ 0.04	18,873	▲ 0.2	7,687	▲ 0.2	2.46	0.00

- (注) 1. 新規学卒を除きパートタイムを含む。
 2. 令和3年12月以前の数値は、令和4年1月分公表時に新季節指数により改訂済。
 3. ハローワークインターネットサービスの機能拡充に伴う令和3年9月以降の数値の取扱いについては、1頁の注4を参照。

一般職業紹介状況の推移（原数値）

項目 年月	有効求人数		有効求職者数		有効求人倍率		新規求人数		新規求職申込件数		新規求人倍率	
	原数値	前年 同月比	原数値	前年 同月比	原数値	前年 同月差	原数値	前年 同月比	原数値	前年 同月比	原数値	前年 同月差
29年度平均	人 54,184	% 9.9	人 34,668	% ▲ 5.2	倍 1.56	ポイント 0.21	人 19,873	% 7.8	件 9,255	% ▲ 6.5	倍 2.15	ポイント 0.29
30年度平均	57,421	6.0	33,834	▲ 2.4	1.70	0.14	20,605	3.7	9,019	▲ 2.5	2.28	0.13
元年度平均	53,495	▲ 6.8	33,724	▲ 0.3	1.59	▲ 0.11	18,959	▲ 8.0	8,635	▲ 4.3	2.20	▲ 0.08
2年度平均	42,986	▲ 19.6	35,131	4.2	1.22	▲ 0.37	15,734	▲ 17.0	8,149	▲ 5.6	1.93	▲ 0.27
3年度平均	48,630	13.1	34,400	▲ 2.1	1.41	0.19	17,572	11.7	7,922	▲ 2.8	2.22	0.29
2年 10月	43,743	▲ 21.0	35,770	8.6	1.22	▲ 0.46	16,391	▲ 22.1	8,143	▲ 0.9	2.01	▲ 0.55
11月	43,991	▲ 18.6	34,500	8.7	1.28	▲ 0.42	14,968	▲ 18.0	6,512	▲ 9.8	2.30	▲ 0.23
12月	43,939	▲ 17.7	33,502	8.2	1.31	▲ 0.41	15,827	▲ 13.3	6,875	▲ 10.8	2.30	▲ 0.07
3年 1月	43,504	▲ 15.1	32,887	0.4	1.32	▲ 0.24	15,700	▲ 14.7	7,763	▲ 21.8	2.02	0.17
2月	44,865	▲ 12.9	34,761	5.2	1.29	▲ 0.27	17,070	▲ 9.0	8,637	6.0	1.98	▲ 0.32
3月	47,749	▲ 4.0	37,465	7.3	1.27	▲ 0.15	19,077	12.1	10,476	10.0	1.82	0.03
4月	45,638	1.2	39,446	8.0	1.16	▲ 0.07	15,297	7.9	11,493	2.0	1.33	0.07
5月	44,738	14.4	37,927	6.9	1.18	0.08	15,517	13.0	7,297	▲ 2.0	2.13	0.29
6月	45,420	13.8	36,391	1.8	1.25	0.13	17,953	10.9	7,915	▲ 6.6	2.27	0.36
7月	44,853	9.1	33,627	▲ 3.6	1.33	0.15	15,069	0.7	6,640	▲ 12.7	2.27	0.30
8月	45,282	11.1	33,136	▲ 4.8	1.37	0.20	15,821	11.5	6,891	0.8	2.30	0.22
9月	46,839	11.4	33,257	▲ 5.6	1.41	0.22	18,378	11.2	7,660	▲ 1.2	2.40	0.27
10月	49,636	13.5	33,364	▲ 6.7	1.49	0.27	18,723	14.2	7,612	▲ 6.5	2.46	0.45
11月	50,312	14.4	32,711	▲ 5.2	1.54	0.26	16,813	12.3	6,993	7.4	2.40	0.10
12月	50,218	14.3	31,878	▲ 4.8	1.58	0.27	18,148	14.7	6,910	0.5	2.63	0.33
4年 1月	52,085	19.7	32,350	▲ 1.6	1.61	0.29	20,111	28.1	8,467	9.1	2.38	0.36
2月	53,620	19.5	33,208	▲ 4.5	1.61	0.32	18,657	9.3	7,637	▲ 11.6	2.44	0.46
3月	54,917	15.0	35,501	▲ 5.2	1.55	0.28	20,374	6.8	9,543	▲ 8.9	2.13	0.31
4月	52,539	15.1	37,387	▲ 5.2	1.41	0.25	18,471	20.7	10,955	▲ 4.7	1.69	0.36
5月	52,314	16.9	37,477	▲ 1.2	1.40	0.22	17,781	14.6	7,942	8.8	2.24	0.11
6月	53,420	17.6	36,316	▲ 0.2	1.47	0.22	20,036	11.6	7,687	▲ 2.9	2.61	0.34
7月	53,532	19.3	33,721	0.3	1.59	0.26	19,118	26.9	6,683	0.6	2.86	0.59
8月	53,471	18.1	33,124	▲ 0.0	1.61	0.24	17,829	12.7	6,883	▲ 0.1	2.59	0.29
9月	53,993	15.3	33,117	▲ 0.4	1.63	0.22	19,798	7.7	7,477	▲ 2.4	2.65	0.25
10月	54,374	9.5	32,941	▲ 1.3	1.65	0.16	19,724	5.3	7,170	▲ 5.8	2.75	0.29

(注) 1. 新規学卒を除きパートタイムを含む。
 2. ハローワークインターネットサービスの機能拡充に伴う令和3年9月以降の数値の取扱いについては、1頁の注4を参照。

一般職業紹介状況の推移（就業形態別・原数値）

就業形態 項目 年月	パートタイムを除く								パートタイム							
	有効求人数		有効求職者数		新規求人数		新規求職申込件数		有効求人数		有効求職者数		新規求人数		新規求職申込件数	
	原数値	前年 同月比	原数値	前年 同月比	原数値	前年 同月比	原数値	前年 同月比	原数値	前年 同月比	原数値	前年 同月比	原数値	前年 同月比	原数値	前年 同月比
29年度平均	34,004	12.6	22,765	▲ 6.8	12,351	10.3	6,278	▲ 7.2	20,180	5.6	11,903	▲ 1.8	7,522	3.8	2,977	▲ 5.2
30年度平均	37,137	9.2	21,849	▲ 4.0	13,181	6.7	6,032	▲ 3.9	20,284	0.5	11,984	0.7	7,424	▲ 1.3	2,987	0.3
元年度平均	34,978	▲ 5.8	21,429	▲ 1.9	12,247	▲ 7.1	5,701	▲ 5.5	18,518	▲ 8.7	12,295	2.6	6,711	▲ 9.6	2,934	▲ 1.8
2年度平均	29,148	▲ 16.7	22,171	3.5	10,399	▲ 15.1	5,294	▲ 7.1	13,839	▲ 25.3	12,960	5.4	5,335	▲ 20.5	2,855	▲ 2.7
3年度平均	33,159	13.8	21,264	▲ 4.1	11,690	12.4	5,110	▲ 3.5	15,471	11.8	13,136	1.4	5,882	10.3	2,811	▲ 1.5
3年 10月	29,896	▲ 18.9	22,556	8.3	10,259	▲ 24.8	5,287	▲ 2.1	13,847	▲ 25.3	13,214	9.3	6,132	▲ 17.1	2,856	1.3
11月	29,879	▲ 16.8	21,639	8.2	10,327	▲ 14.2	4,354	▲ 9.6	14,112	▲ 22.3	12,861	9.7	4,641	▲ 25.5	2,158	▲ 10.2
12月	29,925	▲ 15.0	21,376	6.0	10,839	▲ 8.6	4,886	▲ 12.1	14,014	▲ 22.9	12,126	12.4	4,988	▲ 21.9	1,989	▲ 7.4
3年 1月	29,163	▲ 13.8	21,135	▲ 1.6	9,382	▲ 19.8	5,269	▲ 21.7	14,341	▲ 17.8	11,752	4.2	6,318	▲ 5.9	2,494	▲ 22.1
2月	30,054	▲ 10.6	22,439	5.0	11,391	▲ 4.9	5,671	5.3	14,811	▲ 17.3	12,322	5.7	5,679	▲ 16.2	2,966	7.5
3月	31,964	▲ 1.4	23,705	5.0	12,514	14.2	6,671	2.9	15,785	▲ 8.8	13,760	11.3	6,563	8.4	3,805	25.0
4月	31,058	3.0	23,935	3.7	9,890	8.6	6,501	▲ 5.1	14,580	▲ 2.5	15,511	15.4	5,407	6.8	4,992	12.9
5月	30,656	14.3	22,711	2.9	10,652	9.4	4,502	▲ 2.8	14,082	14.5	15,216	13.6	4,865	21.8	2,795	▲ 0.7
6月	31,386	15.5	21,763	▲ 1.2	12,313	16.4	5,097	▲ 6.1	14,034	10.1	14,628	6.6	5,640	0.7	2,818	▲ 7.4
7月	31,078	11.9	20,548	▲ 6.1	9,952	7.5	4,417	▲ 11.7	13,775	3.3	13,079	0.6	5,117	▲ 10.3	2,223	▲ 14.7
8月	31,524	13.1	20,515	▲ 6.6	11,025	9.1	4,677	3.0	13,758	6.8	12,621	▲ 1.8	4,796	17.3	2,214	▲ 3.6
9月	32,585	12.0	20,547	▲ 7.3	12,685	12.5	4,887	▲ 1.1	14,254	10.2	12,710	▲ 2.7	5,693	8.6	2,773	▲ 1.5
10月	34,458	15.3	20,699	▲ 8.2	12,527	22.1	5,044	▲ 4.6	15,178	9.6	12,665	▲ 4.2	6,196	1.0	2,568	▲ 10.1
11月	34,725	16.2	20,302	▲ 6.2	11,343	9.8	4,644	6.7	15,587	10.5	12,409	▲ 3.5	5,470	17.9	2,349	8.9
12月	34,551	15.5	20,142	▲ 5.8	12,289	13.4	4,801	▲ 1.7	15,667	11.8	11,736	▲ 3.2	5,859	17.5	2,109	6.0
4年 1月	34,514	18.3	20,535	▲ 2.8	12,413	32.3	5,646	7.2	17,571	22.5	11,815	0.5	7,698	21.8	2,821	13.1
2月	35,126	16.9	21,138	▲ 5.8	11,869	4.2	4,942	▲ 12.9	18,494	24.9	12,070	▲ 2.0	6,788	19.5	2,695	▲ 9.1
3月	36,248	13.4	22,328	▲ 5.8	13,324	6.5	6,163	▲ 7.6	18,669	18.3	13,173	▲ 4.3	7,050	7.4	3,380	▲ 11.2
4月	35,494	14.3	22,634	▲ 5.4	12,325	24.6	6,377	▲ 1.9	17,045	16.9	14,753	▲ 4.9	6,146	13.7	4,578	▲ 8.3
5月	35,285	15.1	22,435	▲ 1.2	11,692	9.8	4,881	8.4	17,029	20.9	15,042	▲ 1.1	6,089	25.2	3,061	9.5
6月	36,285	15.6	21,717	▲ 0.2	13,578	10.3	4,971	▲ 2.5	17,135	22.1	14,599	▲ 0.2	6,458	14.5	2,716	▲ 3.6
7月	36,270	16.7	20,529	▲ 0.1	12,645	27.1	4,425	0.2	17,262	25.3	13,192	0.9	6,473	26.5	2,258	1.6
8月	36,271	15.1	20,530	0.1	12,646	14.7	4,426	▲ 5.4	17,263	25.5	13,193	4.5	6,474	35.0	2,259	2.0
9月	36,967	13.4	20,265	▲ 1.4	13,525	6.6	4,797	▲ 1.8	17,026	19.4	12,852	1.1	6,273	10.2	2,680	▲ 3.4
10月	37,066	7.6	20,177	▲ 2.5	12,977	3.6	4,614	▲ 8.5	17,308	14.0	12,764	0.8	6,747	8.9	2,556	▲ 0.5

(注) 1. 新規学卒を除きパートタイムを含む。

2. ハローワークインターネットサービスの機能拡充に伴う令和3年9月以降の数値の取扱いについては、1頁の注4を参照。

産業別新規求人数（原数値・新規学卒を除く）

（単位：人）

	全数	A. B. 農、林、 漁業	C. 鉱業、採 石業、砂 利採取 業	D. 建設業	E. 製造業	F. 電気・ ガス・ 熱供 給・水 道業	G. 情報通 信業	H. 運輸業、 郵便業	I. 卸売業、 小売業	J. 金融業、 保険業	K. 不動産 業、物品 賃貸業	L. 学術研 究、専 門・技 術サー ビス業	M. 宿泊業、 飲食 サービ ス業	N. 生活関 連サー ビス業、 娯楽業	O. 教育、学 習支援 業	P. 医療、福 祉	Q. 複合 サービ ス事業	R. サービ ス業	S. T. 公務・ その他
29年度計	238,478	1,757	246	24,724	34,718	327	2,897	11,999	44,844	1,252	2,664	4,432	21,047	11,579	3,577	38,464	1,933	26,196	5,822
30年度計	247,260	1,572	340	27,461	35,895	356	2,849	12,531	47,049	1,216	2,667	4,730	20,597	10,929	4,001	40,497	1,852	26,581	6,137
元年度計	227,506	1,459	360	27,538	29,079	357	2,721	11,925	44,773	1,198	2,387	4,950	18,932	9,725	3,435	38,446	1,426	21,841	6,954
2年度計	188,807	1,458	394	26,914	21,323	273	1,990	8,315	36,883	968	1,747	4,759	12,394	6,635	3,334	33,657	1,200	18,959	7,604
3年度計	210,861	1,630	346	30,658	31,717	337	2,359	9,165	36,653	833	2,234	5,584	13,505	7,229	3,391	36,084	1,188	21,721	6,227
2年 9月	16,524	141	46	2,382	1,975	15	133	699	3,126	73	137	546	1,402	701	210	2,835	118	1,675	310
10月	16,391	98	27	2,231	1,832	27	189	813	2,529	109	210	363	1,602	733	454	2,986	78	1,599	511
11月	14,968	78	33	1,927	1,508	20	187	642	3,830	97	139	352	882	475	211	2,702	50	1,410	425
12月	15,827	83	34	2,308	1,821	22	165	565	2,737	67	114	455	1,159	633	223	3,005	65	1,702	669
3年 1月	15,700	121	27	2,073	1,786	20	158	589	3,076	77	192	412	952	599	386	2,961	73	1,440	758
2月	17,070	150	34	2,459	1,863	41	154	736	3,243	75	138	492	797	512	372	3,009	61	1,673	1,261
3月	19,077	188	35	2,812	2,532	26	198	845	3,235	92	159	367	1,394	712	338	3,040	123	2,240	741
4月	15,297	176	26	2,546	2,056	29	135	584	2,559	67	115	497	822	512	300	2,754	99	1,698	322
5月	15,517	127	30	2,354	2,224	23	208	701	2,935	51	157	442	700	465	247	2,827	68	1,653	305
6月	17,953	142	29	2,795	2,721	28	181	713	3,107	65	177	397	1,221	615	273	3,069	119	1,931	370
7月	15,069	150	24	2,266	2,318	21	132	611	2,491	69	163	441	913	519	232	2,687	176	1,607	249
8月	15,821	119	35	2,385	2,461	32	218	860	2,826	68	166	468	803	445	153	2,933	60	1,554	235
9月	18,378	197	27	2,726	3,137	25	218	819	3,165	72	149	444	1,138	608	288	3,138	113	1,890	224
10月	18,723	101	32	2,703	2,874	34	194	808	2,667	79	322	563	1,520	837	316	3,073	103	1,954	543
11月	16,813	68	21	2,309	2,702	27	200	788	2,886	54	206	487	1,271	488	220	2,805	82	1,674	525
12月	18,148	101	37	2,504	2,782	31	249	776	3,042	69	141	369	1,190	615	285	3,344	77	1,786	750
4年 1月	20,111	115	24	2,567	2,784	25	114	795	4,213	85	257	503	1,575	853	342	3,222	87	1,943	607
2月	18,657	159	23	2,465	2,573	32	257	829	3,407	62	194	532	942	587	330	2,959	96	1,820	1,390
3月	20,374	175	38	3,038	3,085	30	253	881	3,355	92	187	441	1,410	685	405	3,273	108	2,211	707
4月	18,471	174	37	2,705	2,770	15	151	819	3,019	95	191	530	1,452	769	273	3,009	63	1,976	423
5月	17,781	138	24	2,585	2,513	22	218	795	3,610	69	195	492	1,214	476	196	2,633	108	2,069	424
6月	20,036	168	39	2,943	2,989	20	242	984	3,367	98	225	432	1,619	658	272	3,285	134	2,085	476
7月	19,118	134	34	2,718	2,883	29	143	998	3,107	76	178	523	1,611	745	307	3,150	90	2,072	320
8月	17,829	143	32	2,544	2,854	21	223	1,000	3,039	87	222	579	1,275	506	197	2,842	74	1,810	381
9月	19,798	144	36	2,879	3,233	33	248	958	3,338	80	169	434	1,500	773	232	3,206	126	2,061	348
10月	19,724	128	41	2,779	2,990	33	236	1,091	3,181	98	306	422	1,721	797	309	3,172	66	1,919	435

※平成25年10月改定の「日本標準産業分類」に基づく区分による。

産業別新規求人数の前年同月比（原数値・新規学卒を除く）

（単位：％）

	全数	A. B. 農、林、漁業	C. 鉱業、採石業、砂利採取業	D. 建設業	E. 製造業	F. 電気・ガス・熱供給・水道業	G. 情報通信業	H. 運輸業、郵便業	I. 卸売業、小売業	J. 金融業、保険業	K. 不動産業、物品賃貸業	L. 学術研究、専門・技術サービス業	M. 宿泊業、飲食サービス業	N. 生活関連サービス業、娯楽業	O. 教育、学習支援業	P. 医療、福祉	Q. 複合サービス事業	R. サービス業	S. T. 公務・その他
29年度計	7.8	16.1	17.1	12.7	11.5	▲ 21.2	14.5	7.7	6.3	▲ 8.8	10.4	20.7	6.0	5.3	2.2	5.5	12.1	7.2	0.1
30年度計	3.7	▲ 10.5	38.2	11.1	3.4	8.9	▲ 1.7	4.4	4.9	▲ 2.9	0.1	6.7	▲ 2.1	▲ 5.6	11.9	5.3	▲ 4.2	1.5	5.4
元年度計	▲ 8.0	▲ 7.2	5.9	0.3	▲ 19.0	0.3	▲ 4.5	▲ 4.8	▲ 4.8	▲ 1.5	▲ 10.5	4.7	▲ 8.1	▲ 11.0	▲ 14.1	▲ 5.1	▲ 23.0	▲ 17.8	13.3
2年度計	▲ 17.0	▲ 0.1	9.4	▲ 2.3	▲ 26.7	▲ 23.5	▲ 26.9	▲ 30.3	▲ 17.6	▲ 19.2	▲ 26.8	▲ 3.9	▲ 34.5	▲ 31.8	▲ 2.9	▲ 12.5	▲ 15.8	▲ 13.2	9.3
3年度計	11.7	11.8	▲ 12.2	13.9	48.7	23.4	18.5	10.2	▲ 0.6	▲ 13.9	27.9	17.3	9.0	9.0	1.7	7.2	▲ 1.0	14.6	▲ 18.1
2年 9月	▲ 11.9	11.0	▲ 13.2	1.4	▲ 24.0	▲ 51.6	▲ 50.9	▲ 23.5	▲ 10.4	▲ 18.9	▲ 25.9	25.5	▲ 20.6	▲ 22.5	9.4	▲ 9.0	19.2	▲ 9.0	1.6
10月	▲ 22.1	▲ 17.6	28.6	▲ 4.5	▲ 38.7	17.4	▲ 42.6	▲ 35.6	▲ 28.3	▲ 18.7	▲ 31.4	▲ 32.4	▲ 18.6	▲ 36.2	17.9	▲ 13.7	▲ 44.7	▲ 20.1	44.4
11月	▲ 18.0	4.0	6.5	▲ 6.0	▲ 31.0	▲ 52.4	13.3	▲ 37.6	▲ 15.9	38.6	▲ 18.2	28.0	▲ 33.8	▲ 30.8	▲ 33.6	▲ 10.5	▲ 43.8	▲ 12.1	▲ 24.9
12月	▲ 13.3	▲ 7.8	0.0	7.7	▲ 9.9	▲ 31.3	▲ 27.0	▲ 24.2	▲ 18.9	▲ 6.9	▲ 22.4	▲ 7.5	▲ 37.3	▲ 30.7	▲ 4.3	▲ 3.6	▲ 32.3	5.3	▲ 36.2
3年 1月	▲ 14.7	▲ 12.3	107.7	▲ 5.6	▲ 27.0	▲ 9.1	▲ 34.7	▲ 39.7	▲ 7.1	▲ 35.8	▲ 36.8	8.1	▲ 23.1	▲ 27.6	35.9	▲ 15.6	▲ 44.3	▲ 7.0	4.6
2月	▲ 9.0	15.4	0.0	17.9	▲ 3.8	▲ 12.8	▲ 5.5	▲ 9.2	▲ 27.8	▲ 8.5	▲ 12.1	69.7	▲ 34.6	▲ 27.4	▲ 2.4	1.4	▲ 49.2	7.9	▲ 20.2
3月	12.1	44.6	▲ 10.3	14.9	35.4	▲ 16.1	106.3	6.6	▲ 3.2	21.1	4.6	▲ 25.1	3.5	23.0	7.3	5.8	▲ 12.8	33.1	21.9
4月	7.9	23.1	36.8	15.5	9.9	70.6	▲ 27.0	▲ 20.2	8.5	▲ 35.0	▲ 13.5	51.5	16.4	14.8	19.5	0.0	▲ 27.7	33.0	▲ 36.7
5月	13.0	▲ 1.6	▲ 9.1	23.1	68.1	▲ 23.3	44.4	10.0	▲ 23.3	▲ 31.1	26.6	59.6	19.3	26.4	22.3	22.4	▲ 24.4	23.6	▲ 7.9
6月	10.9	▲ 4.1	▲ 29.3	16.7	60.5	64.7	34.1	8.5	0.4	47.7	51.3	▲ 8.3	▲ 7.3	16.9	40.0	7.1	▲ 34.6	8.7	▲ 31.6
7月	0.7	42.9	▲ 17.2	3.9	37.2	50.0	▲ 32.3	▲ 14.3	13.0	▲ 30.3	0.6	0.7	▲ 5.2	9.3	▲ 20.3	▲ 5.6	46.7	13.7	▲ 75.7
8月	11.5	60.8	▲ 2.8	17.6	72.3	33.3	48.3	25.2	▲ 21.9	17.2	36.1	58.1	26.9	▲ 2.2	▲ 23.9	25.1	▲ 41.7	9.7	▲ 55.0
9月	11.2	39.7	▲ 41.3	14.4	58.8	66.7	63.9	17.2	1.2	▲ 1.4	8.8	▲ 18.7	▲ 18.8	▲ 13.3	37.1	10.7	▲ 4.2	12.8	▲ 27.7
10月	14.2	3.1	18.5	21.2	56.9	25.9	2.6	▲ 0.6	5.5	▲ 27.5	53.3	55.1	▲ 5.1	14.2	▲ 30.4	2.9	32.1	22.2	6.3
11月	12.3	▲ 12.8	▲ 36.4	19.8	79.2	35.0	7.0	22.7	▲ 24.6	▲ 44.3	48.2	38.4	44.1	2.7	4.3	3.8	64.0	18.7	23.5
12月	14.7	21.7	8.8	8.5	52.8	40.9	50.9	37.3	11.1	3.0	23.7	▲ 18.9	2.7	▲ 2.8	27.8	11.3	18.5	4.9	12.1
4年 1月	28.1	▲ 5.0	▲ 11.1	23.8	55.9	25.0	▲ 27.8	35.0	37.0	10.4	33.9	22.1	65.4	42.4	▲ 11.4	8.8	19.2	34.9	▲ 19.9
2月	9.3	6.0	▲ 32.4	0.2	38.1	▲ 22.0	66.9	12.6	5.1	▲ 17.3	40.6	8.1	18.2	14.6	▲ 11.3	▲ 1.7	57.4	8.8	10.2
3月	6.8	▲ 6.9	8.6	8.0	21.8	15.4	27.8	4.3	3.7	0.0	17.6	20.2	1.1	▲ 3.8	19.8	7.7	▲ 12.2	▲ 1.3	▲ 4.6
4月	20.7	▲ 1.1	42.3	6.2	34.7	▲ 48.3	11.9	40.2	18.0	41.8	66.1	6.6	76.6	50.2	▲ 9.0	9.3	▲ 36.4	16.4	31.4
5月	14.6	8.7	▲ 20.0	9.8	13.0	▲ 4.3	4.8	13.4	23.0	35.3	24.2	11.3	73.4	2.4	▲ 20.6	▲ 6.9	58.8	25.2	39.0
6月	11.6	18.3	34.5	5.3	9.8	▲ 28.6	33.7	38.0	8.4	50.8	27.1	8.8	32.6	7.0	▲ 0.4	7.0	12.6	8.0	28.6
7月	26.9	▲ 10.7	41.7	19.9	24.4	38.1	8.3	63.3	24.7	10.1	9.2	18.6	76.5	43.5	32.3	17.2	▲ 48.9	28.9	28.5
8月	12.7	20.2	▲ 8.6	6.7	16.0	▲ 34.4	2.3	16.3	7.5	27.9	33.7	23.7	58.8	13.7	28.8	▲ 3.1	23.3	16.5	62.1
9月	7.7	▲ 26.9	33.3	5.6	3.1	32.0	13.8	17.0	5.5	11.1	13.4	▲ 2.3	31.8	27.1	▲ 19.4	2.2	11.5	9.0	55.4
10月	5.3	26.7	28.1	2.8	4.0	▲ 2.9	21.6	35.0	19.3	24.1	▲ 5.0	▲ 25.0	13.2	▲ 4.8	▲ 2.2	3.2	▲ 35.9	▲ 1.8	▲ 19.9

※平成25年10月改定の「日本標準産業分類」に基づく区分による。

産業別新規求人数の前年同月差（原数値・新規学卒を除く）

（単位：人）

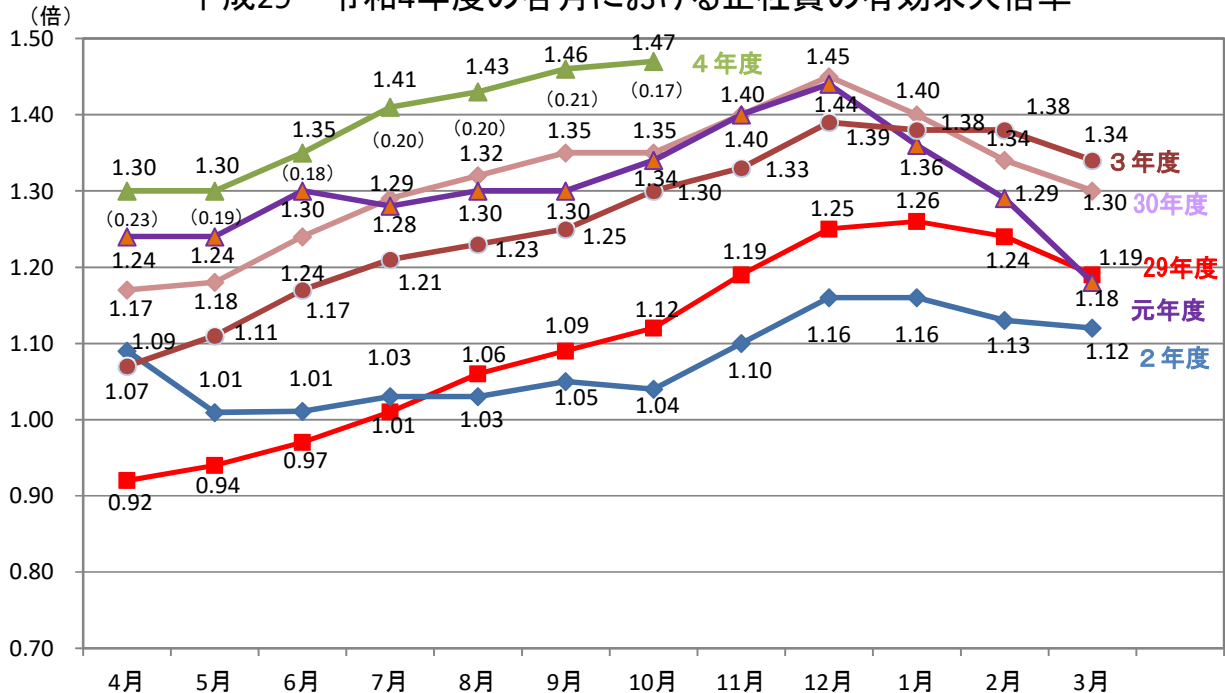
	全数	A. B. 農, 林, 漁業	C. 鉱業, 採石業, 砂利採取業	D. 建設業	E. 製造業	F. 電気・ガス・熱供給・水道業	G. 情報通信業	H. 運輸業, 郵便業	I. 卸売業, 小売業	J. 金融業, 保険業	K. 不動産業, 物品賃貸業	L. 学術研究, 専門・技術サービス業	M. 宿泊業, 飲食サービス業	N. 生活関連サービス業, 娯楽業	O. 教育, 学習支援業	P. 医療, 福祉	Q. 複合サービス事業	R. サービス業	S, T. 公務・その他
29年度計	17,178	244	36	2,788	3,593	▲ 88	366	856	2,657	▲ 121	250	761	1,197	586	78	1,995	208	1,766	6
30年度計	8,782	▲ 185	94	2,737	1,177	29	▲ 48	532	2,205	▲ 36	3	298	▲ 450	▲ 650	424	2,033	▲ 81	385	315
元年度計	▲ 19,754	▲ 113	20	77	▲ 6,816	1	▲ 128	▲ 606	▲ 2,276	▲ 18	▲ 280	220	▲ 1,665	▲ 1,204	▲ 566	▲ 2,051	▲ 426	▲ 4,740	817
2年度計	▲ 38,699	▲ 1	34	▲ 624	▲ 7,756	▲ 84	▲ 731	▲ 3,610	▲ 7,890	▲ 230	▲ 640	▲ 191	▲ 6,538	▲ 3,090	▲ 101	▲ 4,789	▲ 226	▲ 2,882	650
3年度計	22,054	172	▲ 48	3,744	10,394	64	369	850	▲ 230	▲ 135	487	825	1,111	594	57	2,427	▲ 12	2,762	▲ 1,377
2年 9月	▲ 2,241	14	▲ 7	34	▲ 623	▲ 16	▲ 138	▲ 215	▲ 364	▲ 17	▲ 48	111	▲ 364	▲ 204	18	▲ 281	19	▲ 165	5
10月	▲ 4,647	▲ 21	6	▲ 105	▲ 1,156	4	▲ 140	▲ 449	▲ 996	▲ 25	▲ 96	▲ 174	▲ 365	▲ 416	69	▲ 475	▲ 63	▲ 402	157
11月	▲ 3,294	3	2	▲ 124	▲ 677	▲ 22	22	▲ 387	▲ 724	27	▲ 31	77	▲ 451	▲ 211	▲ 107	▲ 317	▲ 39	▲ 194	▲ 141
12月	▲ 2,422	▲ 7	0	165	▲ 199	▲ 10	▲ 61	▲ 180	▲ 638	▲ 5	▲ 33	▲ 37	▲ 690	▲ 281	▲ 10	▲ 111	▲ 31	86	▲ 380
3年 1月	▲ 2,710	▲ 17	14	▲ 124	▲ 660	▲ 2	▲ 84	▲ 387	▲ 234	▲ 43	▲ 112	31	▲ 286	▲ 228	102	▲ 547	▲ 58	▲ 108	33
2月	▲ 1,684	20	0	374	▲ 74	▲ 6	▲ 9	▲ 75	▲ 1,251	▲ 7	▲ 19	202	▲ 421	▲ 193	▲ 9	41	▲ 59	122	▲ 320
3月	2,065	58	▲ 4	365	662	▲ 5	102	52	▲ 108	16	7	▲ 123	47	133	23	168	▲ 18	557	133
4月	1,122	33	7	341	185	12	▲ 50	▲ 148	200	▲ 36	▲ 18	169	116	66	49	0	▲ 38	421	▲ 187
5月	1,782	▲ 2	▲ 3	441	901	▲ 7	64	64	▲ 892	▲ 23	33	165	113	97	45	518	▲ 22	316	▲ 26
6月	1,771	▲ 6	▲ 12	399	1,026	11	46	56	11	21	60	▲ 36	▲ 96	89	78	204	▲ 63	154	▲ 171
7月	105	45	▲ 5	86	629	7	▲ 63	▲ 102	286	▲ 30	1	3	▲ 50	44	▲ 59	▲ 160	56	194	▲ 777
8月	1,627	45	▲ 1	357	1,033	8	71	173	▲ 794	10	44	172	170	▲ 10	▲ 48	589	▲ 43	138	▲ 287
9月	1,854	56	▲ 19	344	1,162	10	85	120	39	▲ 1	12	▲ 102	▲ 264	▲ 93	78	303	▲ 5	215	▲ 86
10月	2,332	3	5	472	1,042	7	5	▲ 5	138	▲ 30	112	200	▲ 82	104	▲ 138	87	25	355	32
11月	1,845	▲ 10	▲ 12	382	1,194	7	13	146	▲ 944	▲ 43	67	135	389	13	9	103	32	264	100
12月	2,321	18	3	196	961	9	84	211	305	2	27	▲ 86	31	▲ 18	62	339	12	84	81
4年 1月	4,411	▲ 6	▲ 3	494	998	5	▲ 44	206	1,137	8	65	91	623	254	▲ 44	261	14	503	▲ 151
2月	1,587	9	▲ 11	6	710	▲ 9	103	93	164	▲ 13	56	40	145	75	▲ 42	▲ 50	35	147	129
3月	1,297	▲ 13	3	226	553	4	55	36	120	0	28	74	16	▲ 27	67	233	▲ 15	▲ 29	▲ 34
4月	3,174	▲ 2	11	159	714	▲ 14	16	235	460	28	76	33	630	257	▲ 27	255	▲ 36	278	101
5月	2,264	11	▲ 6	231	289	▲ 1	10	94	675	18	38	50	514	11	▲ 51	▲ 194	40	416	119
6月	2,083	26	10	148	268	▲ 8	61	271	260	33	48	35	398	43	▲ 1	216	15	154	106
7月	4,049	▲ 16	10	452	565	8	11	387	616	7	15	82	698	226	75	463	▲ 86	465	71
8月	2,008	24	▲ 3	159	393	▲ 11	5	140	213	19	56	111	472	61	44	▲ 91	14	256	146
9月	1,420	▲ 53	9	153	96	8	30	139	173	8	20	▲ 10	362	165	▲ 56	68	13	171	124
10月	1,001	27	9	76	116	▲ 1	42	283	514	19	▲ 16	▲ 141	201	▲ 40	▲ 7	99	▲ 37	▲ 35	▲ 108

※平成25年10月改定の「日本標準産業分類」に基づく区分による。

新潟県内の正社員にかかる有効求人数等（原数値）

	有効求人数		有効求職者数		有効求人倍率		就職件数	
	人	前年同月比 %	人	前年同月比 %	倍	前年同月差	件	前年同月比 %
H29年度	291,170	14.0	265,468	▲ 6.9	1.10	0.20	20,386	▲ 3.6
H30年度	333,967	14.7	254,730	▲ 4.0	1.31	0.21	20,082	▲ 1.5
R元年度	324,673	▲ 2.8	249,527	▲ 2.0	1.30	▲ 0.01	18,118	▲ 9.8
R2年度	279,081	▲ 14.0	259,137	3.9	1.08	▲ 0.22	14,367	▲ 20.7
R3年度	313,852	12.5	249,273	▲ 3.8	1.26	0.18	15,255	6.2
2年 10月	23,337	▲ 15.5	22,346	8.2	1.04	▲ 0.30	1,222	▲ 23.0
11月	23,547	▲ 14.2	21,330	9.0	1.10	▲ 0.30	1,215	▲ 14.0
12月	23,577	▲ 12.9	20,305	8.3	1.16	▲ 0.28	1,076	▲ 18.2
3年 1月	23,189	▲ 12.9	19,985	1.7	1.16	▲ 0.20	900	▲ 19.1
2月	23,723	▲ 10.0	21,032	3.3	1.13	▲ 0.16	1,096	▲ 18.6
3月	25,478	▲ 1.3	22,770	4.0	1.12	▲ 0.06	1,613	▲ 0.3
4月	25,068	2.5	23,364	4.1	1.07	▲ 0.02	1,518	6.7
5月	24,628	13.3	22,156	2.9	1.11	0.10	1,306	19.2
6月	25,177	14.5	21,457	▲ 1.4	1.17	0.16	1,395	12.9
7月	24,794	10.5	20,411	▲ 6.1	1.21	0.18	1,176	▲ 3.7
8月	25,039	11.6	20,362	▲ 6.7	1.23	0.20	1,157	8.2
9月	25,563	10.3	20,484	▲ 7.2	1.25	0.20	1,275	6.3
10月	26,620	14.1	20,534	▲ 8.1	1.30	0.26	1,323	8.3
11月	26,722	13.5	20,018	▲ 6.2	1.33	0.23	1,274	4.9
12月	26,762	13.5	19,273	▲ 5.1	1.39	0.23	1,147	6.6
4年 1月	27,056	16.7	19,675	▲ 1.6	1.38	0.22	1,058	17.6
2月	27,572	16.2	20,004	▲ 4.9	1.38	0.25	1,164	6.2
3月	28,851	13.2	21,535	▲ 5.4	1.34	0.22	1,462	▲ 9.4
4月	28,730	14.6	22,115	▲ 5.3	1.30	0.23	1,423	▲ 6.3
5月	28,498	15.7	21,963	▲ 0.9	1.30	0.19	1,268	▲ 2.9
6月	28,890	14.7	21,436	▲ 0.1	1.35	0.18	1,423	2.0
7月	28,783	16.1	20,395	▲ 0.1	1.41	0.20	1,226	4.3
8月	28,928	15.5	20,161	▲ 1.0	1.43	0.20	1,118	▲ 3.4
9月	29,398	15.0	20,203	▲ 1.4	1.46	0.21	1,223	▲ 4.1
10月	29,413	10.5	20,029	▲ 2.5	1.47	0.17	1,210	▲ 8.5

平成29～令和4年度の各月における正社員の有効求人倍率



(注) ハローワークインターネットサービスの機能拡充に伴う令和3年9月以降の数値の取扱いについては、1頁の注4を参照。

新規常用求職者の態様別状況（パートを除く常用）

前年同月比では、在職者、離職者、無業者の全ての項目で減少した。

離職者の項目では、自己都合の項目で増加し、定年、事業主都合、自営・その他の項目で減少した。

区分 年度・月	常用求職者		在職者		離職者		定年		事業主都合		自己都合		自営・その他		無業者	
	人、%	人、%	人、%	人、%	人、%	人、%	人、%	人、%	人、%	人、%	人、%	人、%	人、%	人、%	人、%	
30年度	68,919	30,074	34,036	1,182	7,826	24,252	776	4,809								
元年度	65,224	27,167	33,778	1,192	8,039	23,845	702	4,220								
2年度	60,822	23,702	33,337	1,103	9,313	22,256	665	3,783								
3年度	59,019	24,183	30,752	1,087	7,227	21,789	649	4,084								
前年同月比																
3年 10月	▲ 4.3	0.4	▲ 8.5	▲ 19.1	▲ 21.6	▲ 2.6	▲ 17.3	1.5								
11月	6.3	7.8	3.2	30.2	1.9	3.6	▲ 24.1	23.1								
12月	2.3	3.3	0.4	1.8	▲ 1.2	0.7	9.3	14.4								
4年 1月	11.0	15.1	7.7	7.0	▲ 4.8	12.6	11.9	10.5								
2月	▲ 12.5	▲ 9.7	▲ 15.7	▲ 26.8	▲ 35.3	▲ 7.3	▲ 19.6	▲ 11.1								
3月	▲ 6.8	▲ 2.3	▲ 11.7	▲ 18.8	▲ 29.6	▲ 5.7	28.1	▲ 1.4								
4月	▲ 2.0	1.9	▲ 4.2	17.1	▲ 19.6	1.7	4.8	0.4								
5月	▲ 9.1	17.7	2.9	▲ 33.3	▲ 4.3	7.8	▲ 3.3	13.7								
6月	▲ 2.2	5.3	▲ 7.7	▲ 27.3	▲ 12.8	▲ 6.3	36.7	▲ 2.1								
7月	▲ 0.0	3.1	▲ 2.8	▲ 10.1	▲ 13.4	1.3	▲ 17.2	2.6								
8月	▲ 3.6	▲ 2.8	▲ 4.7	▲ 20.0	▲ 13.6	▲ 1.7	▲ 4.5	0.0								
9月	▲ 1.8	▲ 4.1	▲ 0.5	17.7	▲ 14.5	2.0	29.4	2.3								
10月	▲ 8.4	▲ 16.4	▲ 2.4	▲ 12.5	▲ 10.6	1.3	▲ 25.8	▲ 3.7								
実数値																
4年 10月	4,562	1,748	2,498	63	515	1,874	46	316								

(注) ハローワークインターネットサービスの機能拡充に伴う令和3年9月以降の数値の取扱いについては、1頁の注4を参照。

企業整備状況（倒産・廃業、人員整理に伴う離職者数1件5人以上）

件数は6件で前年同月の8件より2件減少した。離職者数は57人で前年同月の102人より45人減少した。

今年度累計の産業別状況では、件数で製造業が17件と最も多く、離職者数でも製造業が230人と最も多くなった。

区分 年度・月	件数	前年同月比	離職者数	前年同月比	産業別状況（令和4年10月）					
					区分		件数	前年同月比	離職者数	前年同月比
					産業	件数				
30年度	134	14.5	2,254	53.9	建設業	2	0.0	23	130.0	
元年度	151	12.7	2,282	1.2	製造業	3	▲ 25.0	29	▲ 50.0	
2年度	173	14.6	2,987	30.9	うち食品・飲料・飼料	-	▲ 100.0	-	▲ 100.0	
3年度	127	▲ 26.6	1,988	▲ 33.4	うち繊維	1	0.0	5	▲ 44.4	
3年 10月	8	▲ 46.7	102	▲ 46.6	うち雇用・生産用・業務用機器	-	-	-	-	
11月	8	0.0	140	129.5	うち電気・通信機器、電子部品・デバイス	1	-	15	-	
12月	9	12.5	181	24.8	うちその他	1	▲ 50.0	9	▲ 79.1	
4年 1月	9	12.5	114	▲ 4.2	情報通信業	-	-	-	-	
2月	9	▲ 10.0	131	▲ 25.1	運輸業、郵便業	-	▲ 100.0	-	▲ 100.0	
3月	31	72.2	533	▲ 7.9	卸売業、小売業	1	-	5	-	
4月	7	▲ 22.2	54	▲ 37.2	宿泊業、飲食サービス業	-	-	-	-	
5月	7	0.0	107	69.8	医療、福祉	-	-	-	-	
6月	7	▲ 30.0	75	▲ 34.8	教育、サービス業	-	-	-	-	
7月	7	▲ 46.2	71	▲ 53.9	その他	-	-	-	-	
8月	6	20.0	65	▲ 67.2	合計	6	▲ 25.0	57	▲ 44.1	
9月	17	88.9	258	50.9						
10月	6	▲ 25.0	57	▲ 44.1						

【参考】最近の企業整備状況(50人以上)

年月	産業別	解雇人数(人)
令和2年 1月	宿泊業	104
3月	卸売業・小売業	243
4月	卸売業・小売業(3件)	297
5月	製造業	60
7月	生活関連サービス業・娯楽業	53
9月	不動産業・物品賃貸業	122
10月	製造業	50
12月	医療・福祉業	57
令和3年 2月	製造業	77
3月	製造業(3件)	368
8月	製造業(2件)	147
9月	製造業	68
12月	医療・福祉業	69
令和4年 2月	労働者派遣事業	60
3月	食品製造業	162
5月	ニット製品製造・販売	62

産業別状況（令和4年度累計）

区分 産業	件数	前年同期比	離職者数	前年同期比
製造業	17	▲ 45.2	230	▲ 57.9
情報通信業	-	-	-	-
運輸業、郵便業	1	▲ 75.0	35	▲ 20.5
卸売業、小売業	16	220.0	183	173.1
宿泊業、飲食サービス業	6	500.0	53	152.4
医療、福祉	7	40.0	79	43.6
教育、サービス業	4	▲ 33.3	48	▲ 47.3
その他	2	0.0	26	136.4
合計	57	▲ 6.6	687	▲ 22.7

地区、安定所別有効求人・求職の状況(新規学卒者を除きパートタイムを含む全数)

有効求人倍率(原数値)は、前年同月差で10所で上昇し、3所で低下した。

有効求人倍率の高い安定所は、①南魚沼所(2.95倍)、②糸魚川所(2.00倍)、③巻所(1.86倍)となった

有効求人倍率の低い安定所は、新発田所(1.23倍)、村上所(1.30倍)、佐渡所(1.31倍)となった。

有効求人倍率													前年同月	前年同月差 (ポイント)	
地区・安定所	月	3年	4年	4年	4年	4年	4年	4年	4年	4年	4年	4年	3年		
		11月	12月	1月	2月	3月	4月	5月	6月	7月	8月	9月	10月	10月	
下越地区	新潟	1.65	1.73	1.76	1.82	1.73	1.57	1.53	1.55	1.66	1.71	1.74	1.76	1.65	0.11
	新発田	1.25	1.21	1.27	1.21	1.24	1.12	1.11	1.14	1.22	1.23	1.25	1.23	1.21	0.02
	新潟津	1.95	1.92	1.92	1.98	1.80	1.68	1.77	1.87	1.99	1.71	1.75	1.69	1.78	▲ 0.09
	巻	1.65	1.72	1.72	1.66	1.61	1.50	1.46	1.55	1.70	1.73	1.86	1.86	1.57	0.29
	佐渡	1.33	1.38	1.31	1.37	1.36	1.25	1.36	1.44	1.51	1.39	1.45	1.31	1.34	▲ 0.03
	村上	1.23	1.23	1.34	1.28	1.12	1.10	1.07	1.14	1.15	1.22	1.28	1.30	1.19	0.11
中越地区	長岡	1.11	1.17	1.22	1.25	1.29	1.21	1.20	1.28	1.40	1.49	1.47	1.48	1.10	0.38
	三条	1.80	1.81	2.24	2.06	1.70	1.50	1.49	1.58	1.69	1.76	1.66	1.64	1.71	▲ 0.07
	十日町	0.96	0.92	0.96	1.06	1.23	1.18	1.15	1.28	1.37	1.50	1.39	1.49	1.02	0.47
	南魚沼	2.50	2.52	2.38	2.23	1.96	1.51	1.45	1.75	2.20	2.41	2.58	2.95	2.35	0.60
上越地区	上越	1.48	1.59	1.47	1.51	1.49	1.34	1.33	1.43	1.50	1.51	1.52	1.58	1.41	0.17
	柏崎	1.25	1.22	1.20	1.21	1.26	1.11	1.15	1.22	1.31	1.36	1.30	1.33	1.18	0.15
	糸魚川	1.87	1.79	1.78	1.84	1.67	1.69	1.63	1.73	1.80	1.86	1.96	2.00	1.66	0.34
新潟県計		1.54	1.58	1.61	1.61	1.55	1.41	1.40	1.47	1.59	1.61	1.63	1.65	1.49	0.16

有効求人数													前年同月	前年同月比 (%)	
地区・安定所	月	3年	4年	4年	4年	4年	4年	4年	4年	4年	4年	4年	3年		
		11月	12月	1月	2月	3月	4月	5月	6月	7月	8月	9月	10月	10月	
下越地区	新潟	15,567	15,624	16,139	16,776	17,240	16,640	16,644	16,480	16,670	16,915	17,133	17,179	15,699	9.4
	新発田	3,352	3,335	3,404	3,500	3,709	3,458	3,475	3,481	3,513	3,502	3,596	3,548	3,319	6.9
	新潟津	4,822	4,658	4,709	5,062	4,928	4,823	5,058	5,274	5,293	4,498	4,568	4,483	4,574	▲ 2.0
	巻	3,125	3,141	3,178	3,242	3,343	3,384	3,196	3,309	3,333	3,352	3,575	3,580	3,101	15.4
	佐渡	753	770	782	885	951	907	900	942	895	917	865	864	796	8.5
	村上	1,186	1,182	1,263	1,250	1,229	1,237	1,150	1,140	1,071	1,125	1,185	1,192	1,165	2.3
中越地区	長岡	5,709	5,787	6,000	6,426	6,731	6,545	6,508	6,649	6,682	6,860	6,893	6,935	5,825	19.1
	三条	4,000	3,904	4,943	4,636	4,115	3,874	3,921	4,121	4,115	4,147	3,906	3,897	3,877	0.5
	十日町	797	784	828	963	1,205	1,217	1,175	1,157	1,145	1,152	1,064	1,136	813	39.7
	南魚沼	3,589	3,473	3,313	3,236	3,373	2,810	2,714	3,024	3,077	3,153	3,336	3,686	3,407	8.2
上越地区	上越	4,877	5,127	5,007	5,115	5,438	5,002	4,982	5,188	5,142	5,157	5,233	5,182	4,604	12.6
	柏崎	1,706	1,619	1,668	1,681	1,792	1,753	1,719	1,785	1,766	1,854	1,772	1,800	1,659	8.5
	糸魚川	829	814	851	848	863	889	872	870	830	839	867	892	797	11.9
新潟県計		50,312	50,218	52,085	53,620	54,917	52,539	52,314	53,420	53,532	53,471	53,993	54,374	49,636	9.5

有効求職者数													前年同月	前年同月比 (%)	
地区・安定所	月	3年	4年	4年	4年	4年	4年	4年	4年	4年	4年	4年	3年		
		11月	12月	1月	2月	3月	4月	5月	6月	7月	8月	9月	10月	10月	
下越地区	新潟	9,426	9,043	9,184	9,232	9,954	10,588	10,844	10,609	10,066	9,865	9,846	9,748	9,540	2.2
	新発田	2,673	2,746	2,683	2,888	3,002	3,100	3,141	3,053	2,877	2,839	2,867	2,891	2,749	5.2
	新潟津	2,470	2,423	2,451	2,557	2,733	2,874	2,862	2,823	2,654	2,632	2,611	2,651	2,570	3.2
	巻	1,893	1,825	1,847	1,948	2,081	2,256	2,196	2,137	1,955	1,935	1,925	1,923	1,971	▲ 2.4
	佐渡	566	559	596	644	697	728	661	656	593	660	596	658	595	10.6
	村上	961	964	941	974	1,095	1,125	1,076	998	933	922	926	914	983	▲ 7.0
中越地区	長岡	5,133	4,930	4,916	5,121	5,228	5,393	5,416	5,211	4,757	4,607	4,679	4,696	5,308	▲ 11.5
	三条	2,228	2,159	2,209	2,251	2,423	2,589	2,623	2,606	2,429	2,357	2,358	2,377	2,264	5.0
	十日町	828	853	860	905	979	1,031	1,020	906	835	769	766	764	800	▲ 4.5
	南魚沼	1,436	1,380	1,392	1,453	1,720	1,863	1,875	1,727	1,398	1,309	1,291	1,248	1,447	▲ 13.8
上越地区	上越	3,289	3,220	3,407	3,388	3,650	3,738	3,734	3,629	3,418	3,412	3,441	3,273	3,254	0.6
	柏崎	1,365	1,322	1,385	1,387	1,422	1,575	1,494	1,459	1,346	1,367	1,368	1,351	1,403	▲ 3.7
	糸魚川	443	454	479	460	517	527	535	502	460	450	443	447	480	▲ 6.9
新潟県計		32,711	31,878	32,350	33,208	35,501	37,387	37,477	36,316	33,721	33,124	33,117	32,941	33,364	▲ 1.3

(注) ハローワークインターネットサービスの機能拡充に伴う令和3年9月以降の数値の取扱いについては、1頁の注4を参照。

就職の状況（新規学卒者を除きパートタイムを含む全数）

就職件数：就職件数は、前年同月比6.3%減少し、2か月連続で減少した。

就職率：就職率は、前年同月（36.5%）より0.1ポイント低下し、前月差1.1ポイント上昇した。

区分 年度・月	全 数			
	就職件数	前年同月比	就職率 (対新規求職)	前年同月差
	件	%	%	ポイント
30年度	43,601	▲ 4.1	40.3	▲ 0.6
元年度	39,674	▲ 9.0	38.3	▲ 2.0
2年度	33,747	▲ 14.9	34.5	▲ 3.8
3年度	33,855	0.3	35.6	1.1
10月	2,782	▲ 3.9	36.5	0.9
11月	2,709	2.0	38.7	▲ 2.1
12月	2,492	4.1	36.1	1.3
4年 1月	2,191	15.1	25.9	1.4
2月	2,507	▲ 5.5	32.8	2.1
3月	3,728	▲ 10.8	39.1	▲ 0.8
4月	3,152	▲ 12.1	28.8	▲ 2.4
5月	2,872	▲ 2.9	36.2	▲ 4.3
6月	3,158	1.6	41.1	1.8
7月	2,581	▲ 0.6	38.6	▲ 0.5
8月	2,402	0.8	34.9	0.3
9月	2,639	▲ 6.4	35.3	▲ 1.5
10月	2,607	▲ 6.3	36.4	▲ 0.1

(注)ハローワークインターネットサービスの機能拡充に伴う令和3年9月以降の数値の取扱いについては、1頁の注4を参照。

雇用保険状況

被保険者数は724,106人で、前年同月差7,241人減少し、18か月連続で減少した。

受給資格決定件数は1,975件で、前年同月比2.4%増加し、5か月ぶりに増加した。

受給者実人員は7,076人で、前年同月比1.3%減少し、17か月連続で減少した。

区分 年度・月	資 格 取得者数	資 格 喪失者数	被保険者数	前年同月差	受給資格 決定件数	前年同月比	受給者 実人員 (延べ数)	前年同月比
	人	人	人	人	件	%	人	%
30年度	114,016 (▲1.1)	111,488 (3.5)	732,793 (1.2)	8,957	25,878	0.6	76,974	▲ 3.5
元年度	110,005 (▲3.5)	109,555 (▲1.7)	734,926 (0.3)	2,133	26,136	1.0	81,739	6.2
2年度	101,256 (▲8.0)	103,236 (▲5.8)	731,625 (▲0.4)	▲ 3,301	26,601	1.8	94,634	15.8
3年度	96,588(▲4.6)	101,507 (▲1.7)	728,845 (▲0.4)	▲ 2,780	※24,018	▲ 9.7	86,831	▲ 8.2
3年 10月	7,371	7,948	731,347	▲ 2,745	※1,928	▲ 6.8	7,170	▲ 17.0
11月	6,634	6,981	730,722	▲ 3,276	※1,707	6.6	6,843	▲ 9.4
12月	5,556	7,870	728,152	▲ 4,395	※1,430	4.3	6,642	▲ 7.5
4年 1月	5,149	9,429	723,850	▲ 4,949	※1,865	▲ 3.1	6,407	▲ 8.1
2月	5,561	5,999	723,371	▲ 4,979	※1,625	▲ 5.6	6,207	▲ 10.3
3月	6,455	8,476	721,297	▲ 6,222	※1,932	▲ 10.2	6,119	▲ 16.1
4月	12,831	17,761	716,121	▲ 8,877	※3,237	▲ 9.3	6,127	▲ 16.9
5月	14,563	9,253	721,236	▲ 7,687	※2,682	3.0	6,499	▲ 14.4
6月	12,790	7,331	726,843	▲ 7,396	※2,020	▲ 1.1	7,161	▲ 11.5
7月	7,809	7,439	726,999	▲ 7,095	※1,714	▲ 0.5	7,557	▲ 9.1
8月	7,140	7,797	726,366	▲ 6,816	※1,657	▲ 6.4	8,048	▲ 3.3
9月	6,713	7,752	725,317	▲ 6,675	※1,811	▲ 0.7	7,492	▲ 3.3
10月	7,856	9,000	724,106	▲ 7,241	※1,975	2.4	7,076	▲ 1.3

※速報値であり、修正があり得る

有効求人倍率(新規学卒を除きパートタイムを含む)

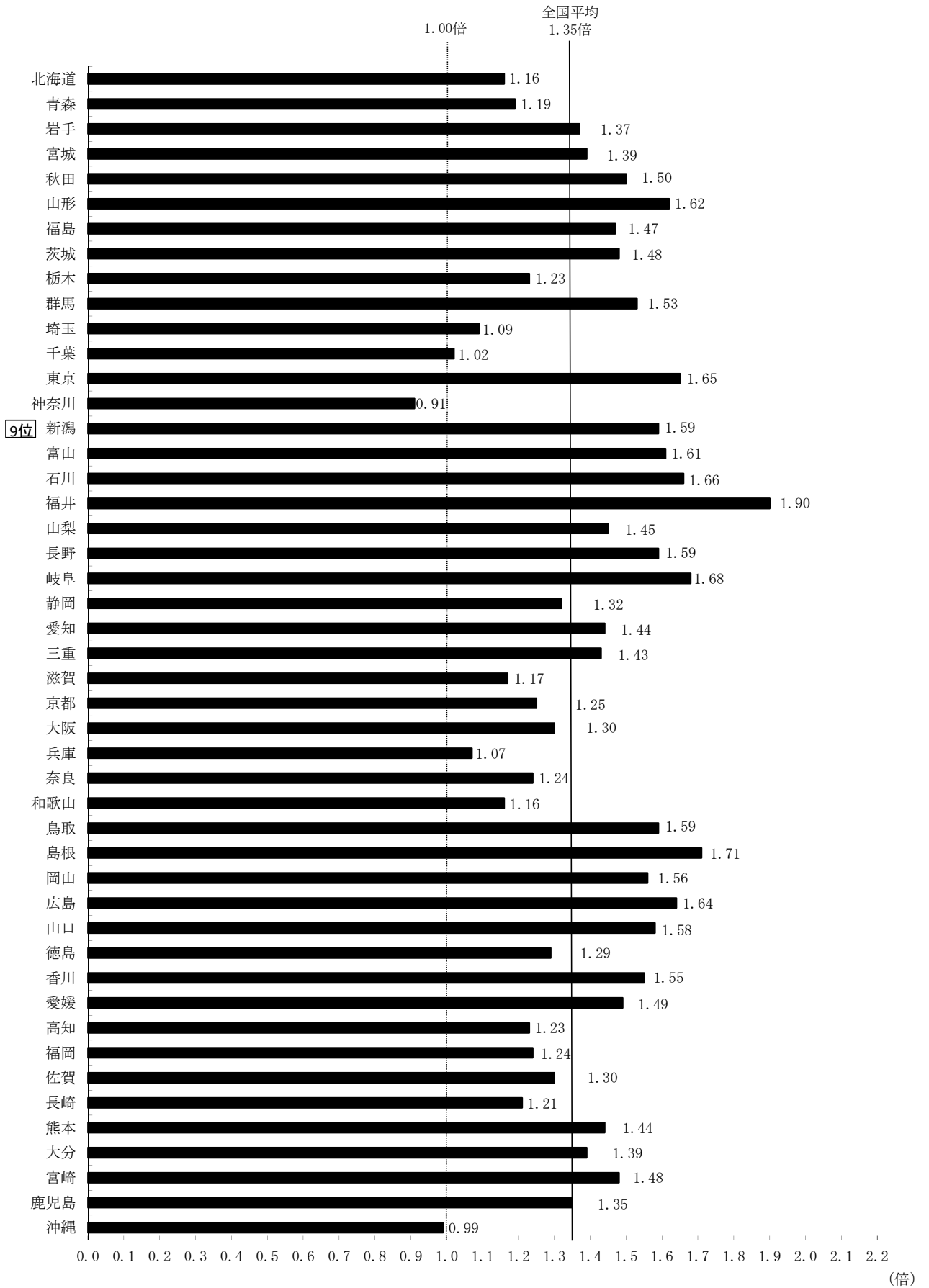
[新潟県]

	1	2	3	4	5	6	7	8	9	10	11	12	年計	年度計
昭和38年	0.44	0.46	0.45	0.49	0.50	0.51	0.60	0.52	0.50	0.52	0.56	0.52	0.50	0.52
39	0.56	0.54	0.53	0.52	0.54	0.52	0.52	0.53	0.54	0.60	0.60	0.59	0.54	0.56
40	0.61	0.60	0.62	0.64	0.61	0.58	0.55	0.55	0.55	0.56	0.52	0.47	0.58	0.58
41	0.53	0.61	0.66	0.68	0.66	0.71	0.69	0.67	0.74	0.78	0.71	0.66	0.68	0.71
42	0.74	0.82	0.76	0.75	0.75	0.79	0.86	0.92	0.91	0.90	0.92	1.00	0.83	0.89
43	1.01	0.98	1.03	1.09	1.07	1.15	1.17	1.14	1.17	1.09	1.01	1.26	1.09	1.11
44	1.09	1.17	1.04	1.19	1.26	1.24	1.19	1.17	1.19	1.28	1.13	1.37	1.19	1.24
45	1.49	1.49	1.16	1.19	1.26	1.30	1.25	1.25	1.16	1.12	1.04	1.01	1.22	1.14
46	1.03	0.99	0.95	0.98	0.99	0.91	0.94	0.90	0.85	0.84	0.85	0.75	0.92	0.87
47	0.78	0.80	0.82	0.84	0.90	0.92	0.94	1.02	1.12	1.13	1.21	1.19	0.96	1.10
48	1.36	1.54	1.34	1.42	1.40	1.43	1.58	1.53	1.58	1.53	1.72	1.59	1.51	1.51
49	1.53	1.40	1.30	1.25	1.22	1.17	1.09	1.02	0.94	0.87	0.83	0.77	1.11	0.95
50	0.82	0.76	0.71	0.79	0.75	0.71	0.66	0.72	0.72	0.68	0.70	0.69	0.74	0.73
51	0.73	0.77	0.78	0.81	0.83	0.91	0.94	0.93	0.88	0.90	0.80	0.81	0.84	0.84
52	0.75	0.68	0.77	0.79	0.73	0.71	0.67	0.73	0.73	0.68	0.69	0.68	0.72	0.71
53	0.68	0.63	0.73	0.77	0.76	0.78	0.77	0.80	0.80	0.77	0.81	0.81	0.77	0.81
54	0.87	0.84	0.83	0.89	0.87	0.88	0.92	0.95	0.97	0.96	0.94	0.97	0.91	0.93
55	0.95	0.93	0.92	0.87	0.91	0.92	0.88	0.86	0.84	0.84	0.80	0.81	0.89	0.85
56	0.80	0.80	0.78	0.78	0.77	0.80	0.82	0.80	0.79	0.79	0.79	0.81	0.80	0.78
57	0.75	0.71	0.71	0.63	0.69	0.67	0.64	0.66	0.66	0.66	0.63	0.61	0.67	0.65
58	0.61	0.61	0.62	0.64	0.63	0.64	0.64	0.67	0.68	0.70	0.73	0.74	0.67	0.70
59	0.76	0.78	0.74	0.76	0.80	0.81	0.83	0.83	0.82	0.81	0.80	0.79	0.80	0.82
60	0.84	0.83	0.82	0.80	0.79	0.80	0.81	0.80	0.80	0.79	0.81	0.82	0.81	0.80
61	0.77	0.79	0.79	0.78	0.79	0.80	0.75	0.79	0.79	0.80	0.78	0.81	0.79	0.77
62	0.72	0.69	0.74	0.74	0.75	0.75	0.76	0.82	0.88	0.89	0.91	0.99	0.80	0.88
63	1.01	1.01	1.05	1.10	1.11	1.13	1.18	1.21	1.28	1.32	1.33	1.32	1.16	1.26
平成元年	1.36	1.41	1.35	1.41	1.47	1.54	1.57	1.60	1.60	1.62	1.67	1.68	1.50	1.62
2	1.74	1.83	1.77	1.74	1.73	1.73	1.67	1.71	1.71	1.74	1.78	1.82	1.74	1.78
3	1.91	1.83	1.86	1.86	1.89	1.90	1.92	1.90	1.86	1.82	1.81	1.76	1.86	1.81
4	1.76	1.63	1.63	1.59	1.59	1.53	1.50	1.45	1.43	1.41	1.37	1.31	1.51	1.43
5	1.33	1.32	1.33	1.30	1.27	1.24	1.22	1.24	1.21	1.18	1.17	1.13	1.24	1.20
6	1.12	1.12	1.14	1.15	1.14	1.14	1.16	1.17	1.20	1.21	1.21	1.22	1.17	1.18
7	1.21	1.18	1.15	1.13	1.11	1.09	1.08	1.08	1.08	1.06	1.07	1.07	1.11	1.08
8	1.07	1.05	1.06	1.08	1.09	1.10	1.12	1.12	1.12	1.15	1.13	1.14	1.10	1.13
9	1.15	1.15	1.15	1.15	1.16	1.16	1.18	1.14	1.08	1.03	1.01	0.99	1.11	1.04
10	0.92	0.87	0.80	0.73	0.70	0.65	0.60	0.57	0.55	0.55	0.54	0.53	0.66	0.58
11	0.53	0.53	0.52	0.52	0.51	0.49	0.50	0.52	0.53	0.52	0.52	0.52	0.52	0.52
12	0.53	0.54	0.54	0.56	0.58	0.60	0.62	0.63	0.64	0.64	0.65	0.67	0.60	0.63
13	0.67	0.66	0.65	0.61	0.60	0.58	0.57	0.55	0.53	0.50	0.49	0.46	0.57	0.52
14	0.47	0.47	0.48	0.49	0.50	0.51	0.50	0.52	0.53	0.55	0.55	0.56	0.51	0.54
15	0.58	0.59	0.59	0.59	0.58	0.58	0.59	0.60	0.62	0.66	0.66	0.67	0.61	0.62
16	0.66	0.65	0.65	0.66	0.67	0.72	0.76	0.81	0.82	0.83	0.83	0.84	0.74	0.80
17	0.88	0.91	0.95	0.95	0.95	0.98	0.98	0.99	0.99	1.00	1.02	1.01	0.97	1.01
18	1.10	1.10	1.09	1.11	1.13	1.13	1.13	1.13	1.11	1.08	1.12	1.13	1.11	1.13
19	1.17	1.13	1.15	1.15	1.15	1.13	1.12	1.11	1.11	1.10	1.10	1.06	1.12	1.09
20	1.04	1.00	1.00	0.97	0.95	0.91	0.88	0.85	0.81	0.75	0.72	0.66	0.87	0.75
21	0.61	0.54	0.51	0.46	0.45	0.45	0.44	0.44	0.44	0.45	0.45	0.44	0.47	0.45
22	0.46	0.48	0.51	0.51	0.52	0.54	0.56	0.57	0.57	0.59	0.61	0.62	0.54	0.59
23	0.65	0.65	0.65	0.64	0.64	0.64	0.66	0.67	0.70	0.70	0.72	0.74	0.67	0.71
24	0.77	0.80	0.81	0.81	0.83	0.84	0.85	0.84	0.84	0.85	0.85	0.85	0.83	0.85
25	0.87	0.89	0.88	0.89	0.89	0.94	0.96	1.00	1.01	1.07	1.10	1.12	0.96	1.02
26	1.11	1.12	1.14	1.15	1.16	1.16	1.16	1.15	1.16	1.17	1.17	1.20	1.15	1.17
27	1.21	1.23	1.20	1.18	1.19	1.20	1.20	1.20	1.20	1.20	1.23	1.23	1.20	1.22
28	1.26	1.25	1.26	1.27	1.29	1.31	1.31	1.34	1.36	1.36	1.37	1.37	1.31	1.35
29	1.38	1.43	1.43	1.46	1.48	1.50	1.50	1.52	1.55	1.57	1.57	1.59	1.50	1.56
30	1.65	1.69	1.69	1.69	1.67	1.70	1.73	1.73	1.74	1.72	1.70	1.68	1.70	1.70
31(令和元年)	1.67	1.67	1.66	1.67	1.68	1.66	1.64	1.62	1.60	1.61	1.59	1.59	1.64	1.59
2	1.51	1.49	1.40	1.36	1.22	1.20	1.21	1.17	1.19	1.17	1.19	1.21	1.28	1.22
3	1.26	1.23	1.25	1.28	1.30	1.34	1.37	1.38	1.41	1.43	1.44	1.44	1.34	1.41
4	1.52	1.54	1.51	1.55	1.56	1.58	1.63	1.63	1.63	1.59				

は、景気後退期

- (注) 1. 季節調整法はセンサス局法Ⅱ(X-12-ARIMA)による。なお、令和3年12月以前の数値は、新季節指数により改訂した。
 2. 年平均及び年度平均は原数値
 3. ハローワークインターネットサービスの機能拡充に伴う令和3年9月以降の数値の取扱いについては、1頁の注4を参照。

都道府県別有効求人倍率：季節調整値
 (新規学卒者を除きパートタイムを含む)
 令和4年10月 全国平均1.35倍 [原数値1.35倍]



(注) 季節調整値計算(季節調整値替え)は、毎年過去1年分のデータが揃う年初に行われ、季節調整済系列が改訂される。

(資料出所) 厚生労働省「職業安定業務統計」