

最低賃金引上げ額・率と影響率の関係表

件名					
業種					
現行の最低賃金額	時間額	831円			
未満率	1.1%				
項番	時間額			影響率	未満労働者数
	引上げ額	引上げ率	引上げ後時間額		
1	1	0.12	832	4.62	17,074
2	2	0.24	833	4.69	17,329
3	3	0.36	834	4.85	17,944
4	4	0.48	835	5.02	18,542
5	5	0.60	836	6.78	25,084
6	6	0.72	837	7.26	26,832
7	7	0.84	838	7.27	26,869
8	8	0.96	839	7.34	27,122
9	9	1.08	840	7.50	27,728
10	10	1.20	841	9.89	36,549
11	11	1.32	842	10.05	37,145
12	12	1.44	843	10.13	37,455
13	13	1.56	844	10.14	37,494
14	14	1.68	845	10.20	37,699
15	15	1.81	846	10.63	39,307
16	16	1.93	847	10.75	39,739
17	17	2.05	848	10.93	40,393
18	18	2.17	849	11.06	40,900
19	19	2.29	850	11.10	41,031
20	20	2.41	851	16.11	59,563
21	21	2.53	852	16.25	60,081
22	22	2.65	853	16.34	60,427
23	23	2.77	854	16.42	60,721
24	24	2.89	855	16.45	60,815
25	25	3.01	856	16.72	61,826
26	26	3.13	857	16.82	62,170
27	27	3.25	858	16.89	62,459
28	28	3.37	859	17.02	62,911
29	29	3.49	860	17.09	63,183
30	30	3.61	861	18.23	67,409
31	31	3.73	862	18.57	68,657
32	32	3.85	863	18.57	68,663
33	33	3.97	864	18.60	68,760
34	34	4.09	865	18.68	69,079
35	35	4.21	866	18.87	69,757

## 最低賃金引上げ額・率と影響率の関係表

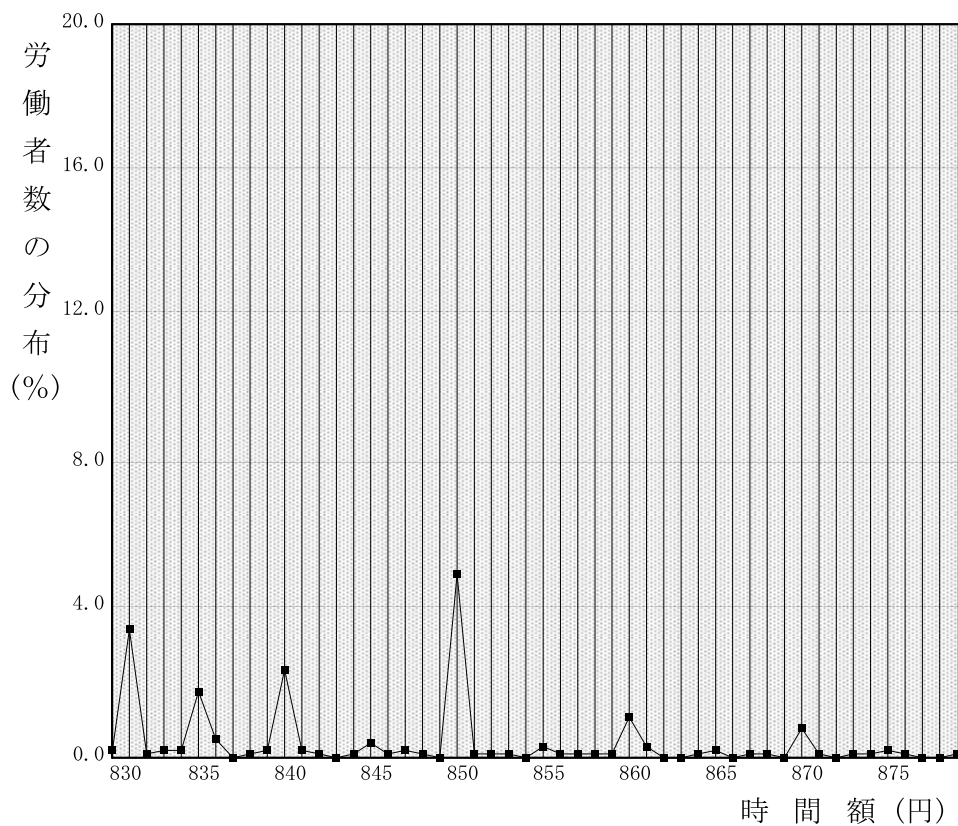
件	名				
業	種				
現行の最低賃金額		時 間 額	831円		
未 満 率		1.1%			
項 番	時 間 額			影 響 率	未 満 労 働 者 数
	引上げ額	引上げ率	引上げ後時間額		
36	36	4.33	867	18.87	69,763
37	37	4.45	868	18.95	70,068
38	38	4.57	869	19.02	70,317
39	39	4.69	870	19.05	70,448
40	40	4.81	871	19.90	73,569
41	41	4.93	872	19.99	73,922
42	42	5.05	873	20.04	74,102
43	43	5.17	874	20.15	74,485
44	44	5.29	875	20.20	74,696
45	45	5.42	876	20.43	75,528

## 最低賃金基礎調査結果

1時間当りの所定内賃金(円)		労働者数(人)	累積度数分布(%)	分布(%)
合計労働者数		369,719	100.0	100.0
	829	3,394	0.9	0.9
830	830	3,994	1.1	0.2
831	831	17,074	4.6	3.5
832	832	17,329	4.7	0.1
833	833	17,944	4.9	0.2
834	834	18,542	5.0	0.2
835	835	25,084	6.8	1.8
836	836	26,832	7.3	0.5
837	837	26,869	7.3	0.0
838	838	27,122	7.3	0.1
839	839	27,728	7.5	0.2
840	840	36,549	9.9	2.4
841	841	37,145	10.0	0.2
842	842	37,455	10.1	0.1
843	843	37,494	10.1	0.0
844	844	37,699	10.2	0.1
845	845	39,307	10.6	0.4
846	846	39,739	10.7	0.1
847	847	40,393	10.9	0.2
848	848	40,900	11.1	0.1
849	849	41,031	11.1	0.0
850	850	59,563	16.1	5.0
851	851	60,081	16.3	0.1
852	852	60,427	16.3	0.1
853	853	60,721	16.4	0.1
854	854	60,815	16.4	0.0
855	855	61,826	16.7	0.3
856	856	62,170	16.8	0.1
857	857	62,459	16.9	0.1
858	858	62,911	17.0	0.1
859	859	63,183	17.1	0.1
860	860	67,409	18.2	1.1
861	861	68,657	18.6	0.3
862	862	68,663	18.6	0.0
863	863	68,760	18.6	0.0



# 時間額に対するその該当労働者数の分布



時間額に対するその該当労働者数の累積度数分布

