

令和元年 労働災害発生状況（休業4日以上）

死亡災害3件発生！！ 休業災害は393件、前年より12件増加！！

長岡労働基準監督署
(令和2年3月末集計)

	過去3年間の発生状況			対前年同期				事故の型							
	28年	29年	30年	30年	元年	増減	率(%)	墜落・転落	転倒	激突	飛来・落下	巻き込まれ	切れ・こすれ	交通事故	その他
製造業	② 115	104	① 90	① 90	100	10	+11.1	13	20	2	7	24	13	0	21
食料品	25	25	28	28	33	5	+17.9	6	7	1		7	6		6
繊維工業	2		3	3		-3	-100.0								
衣服・その他繊維工業	2	1	2	2		-2	-100.0								
木材・木製品	4	3	1	1	1							1			
家具・装備品	4	5	1	1	1								1		
パルプ・紙・紙加工品	4	3	1	1	1							1			
印刷・製本業		1													
化学工業	3		1	1	2	1	+100.0	1				1			
窯業土石製品	3	5	7	7	3	-4	-57.1	1			1	1			
鉄鋼業	7	11	① 9	① 9	9				1	1	1	3			3
非鉄金属		1	2	2		-2	-100.0								
金属製品	① 18	12	9	9	12	3	+33.3		1		1	5	1		4
一般機械器具	① 24	20	11	11	19	8	+72.7	2	4		4	2	3		4
電気機械器具	7	6	7	7	7				5			1			1
輸送用機械等	1	1			3	3		1					1		1
電気・ガス・水道業	1				1	1									1
その他の製造業	10	10	8	8	8			2	2			2	1		1
鉱業	0	1	2	2	1	-1	-50.0	0	0	0	0	0	0	0	1
土石採取業		1	2	2	1	-1	-50.0								1
その他の鉱業															
建設業	72	54	③ 72	③ 72	② 55	-17	-23.6	24	8		2	10	5	1	5
土木工事	24	9	② 20	② 20	② 13	-7	-35.0	2	4		1	3	1	1	1
建築工事	41	39	① 46	① 46	37	-9	-19.6	19	4		1	7	3		3
うち木造建築工事	17	12	18	18	8	-10	-55.6	5				1	1		1
その他の建設工事	7	6	6	6	5	-1	-16.7	3					1		1
運輸交通業	① 45	40	56	56	41	-15	-26.8	9	8	3	1	5	1	1	13
鉄道・水運・道路旅客運送	3	5	4	4	3	-1	-25.0		1					1	1
道路貨物運送	① 42	35	52	52	38	-14	-26.9	9	7	3	1	5	1		12
貨物取扱業	4	0	1	1	2	1	+100.0	0	1	0	0	0	0	0	1
農林業	5	5	5	5	3	-2	-40.0	0	1	0	0	1	1	0	0
畜産・水産業	2	1	2	2	2	0		1	0	0	0	1	0	0	0
その他の事業	② 152	147	153	153	① 189	36	+23.5	23	66	11	6	13	9	9	52
卸売業	11	6	8	8	18	10	+125.0	5	5	2			1	1	4
小売業	43	38	50	50	42	-8	-16.0	6	13	1		4	4	1	13
社会福祉施設	18	25	30	30	32	2	+6.7	1	14	2	2	1		2	10
飲食店	13	10	6	6	15	9	+150.0	1	2			1	3	1	7
旅館業	5	7	3	3	6	3	+100.0	2	3			1			
ゴルフ場	2	1	1	1	2	1	+100.0		1			1			
清掃・と畜業(除ビルメン)	8	1	6	6	13	7	+116.7	2	5	1		2			3
ビルメンテナンス業	12	19	11	11	11			1	6	1	1		1		1
警備業	2	5	6	6	① 4	-2	-33.3		2		1				1
その他	② 38	35	32	32	46	14	+43.8	5	15	4	2	3		4	13
総計	⑤ 395	352	④ 381	④ 381	③ 393	12	+3.1	70	104	16	16	54	29	11	93

※ 労働者死傷病報告により集計、○印は死亡を表す内数

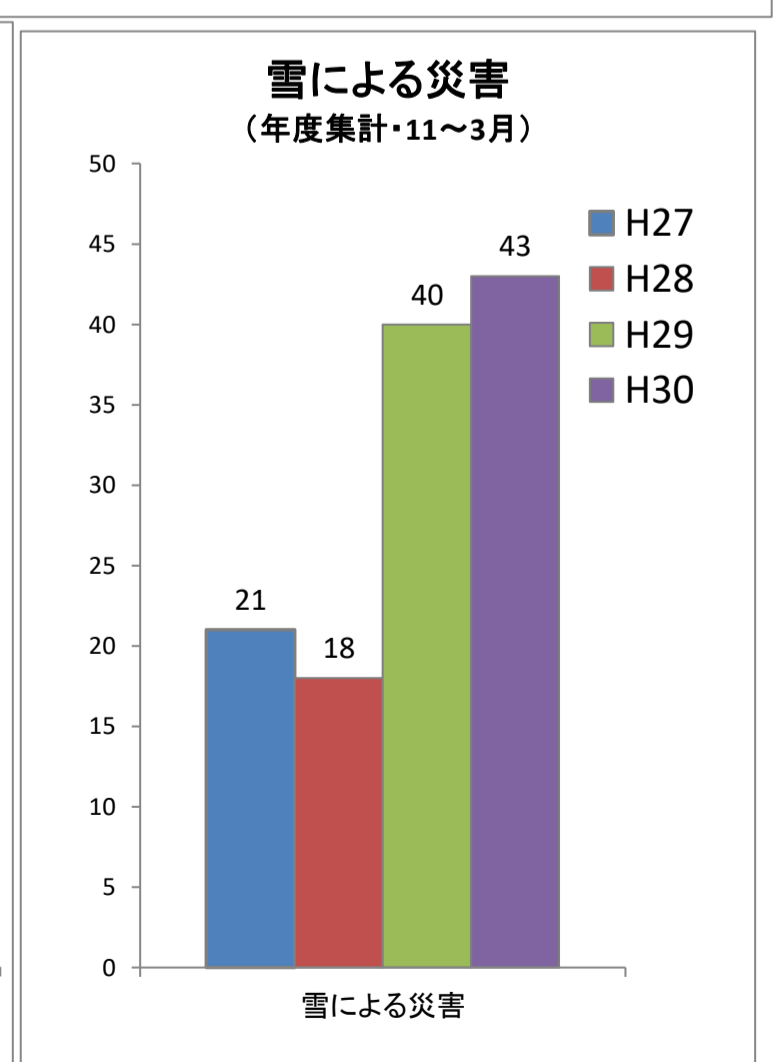
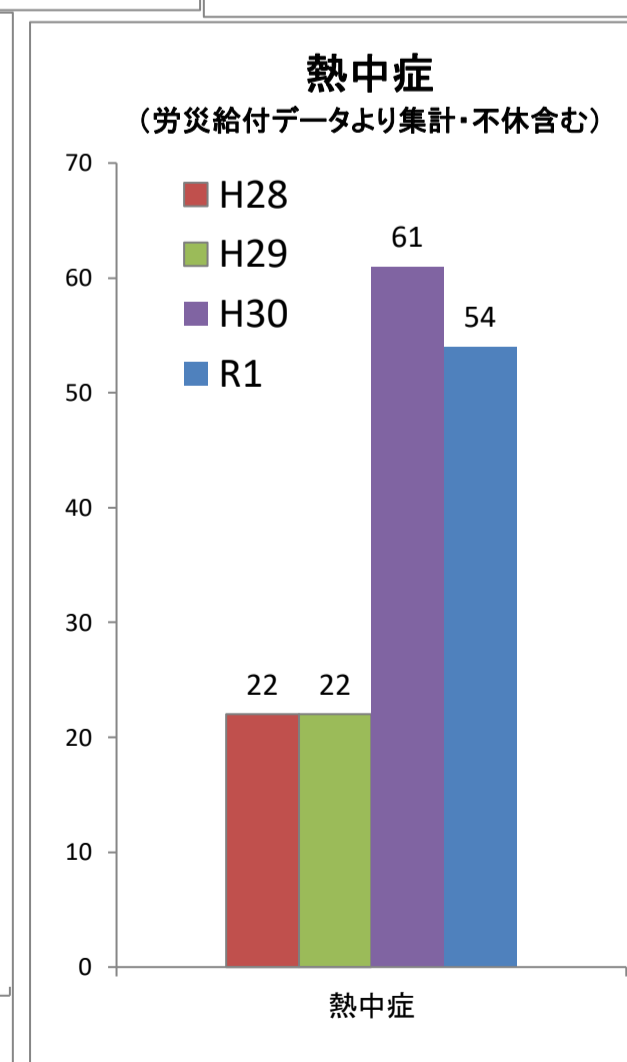
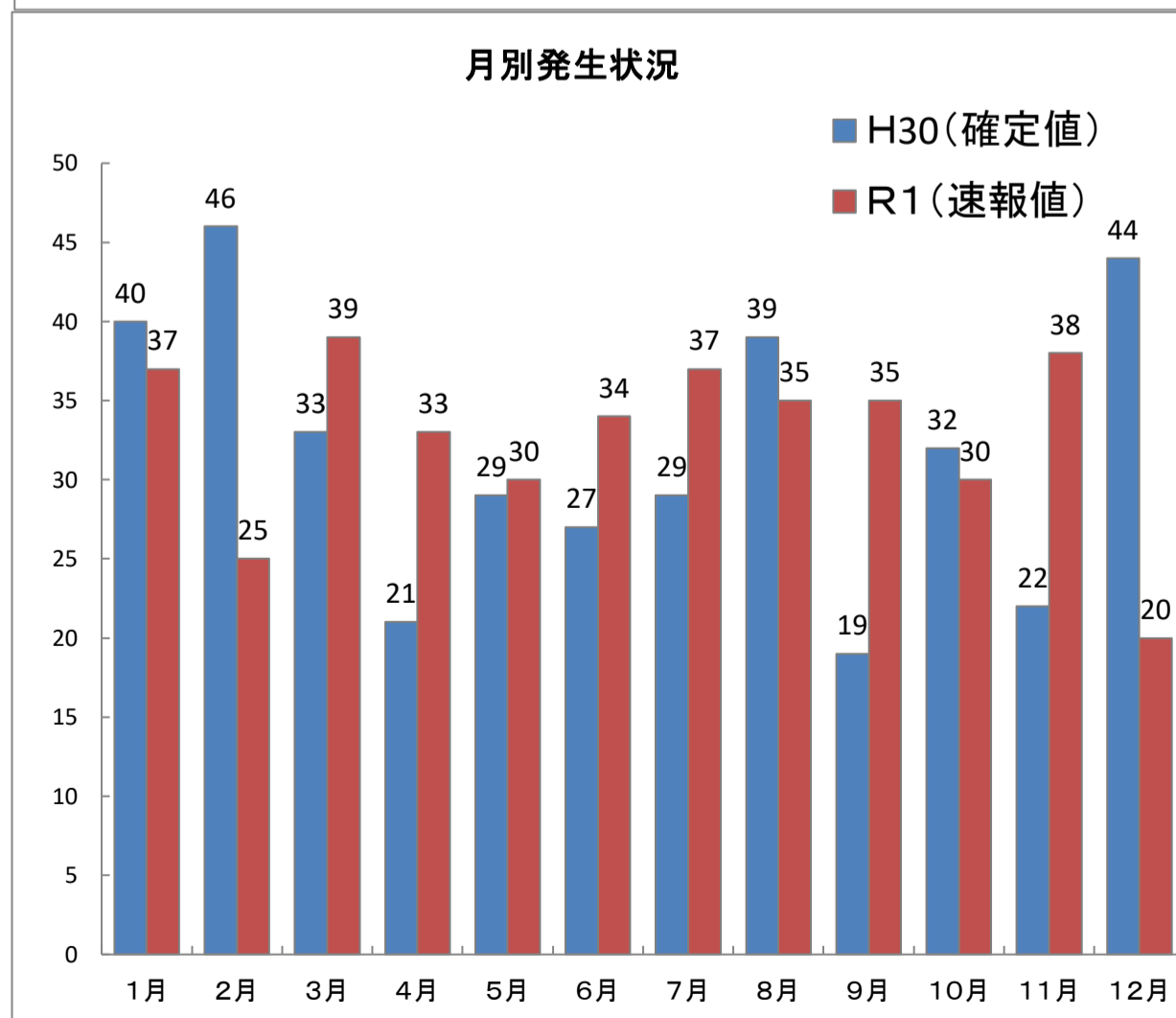
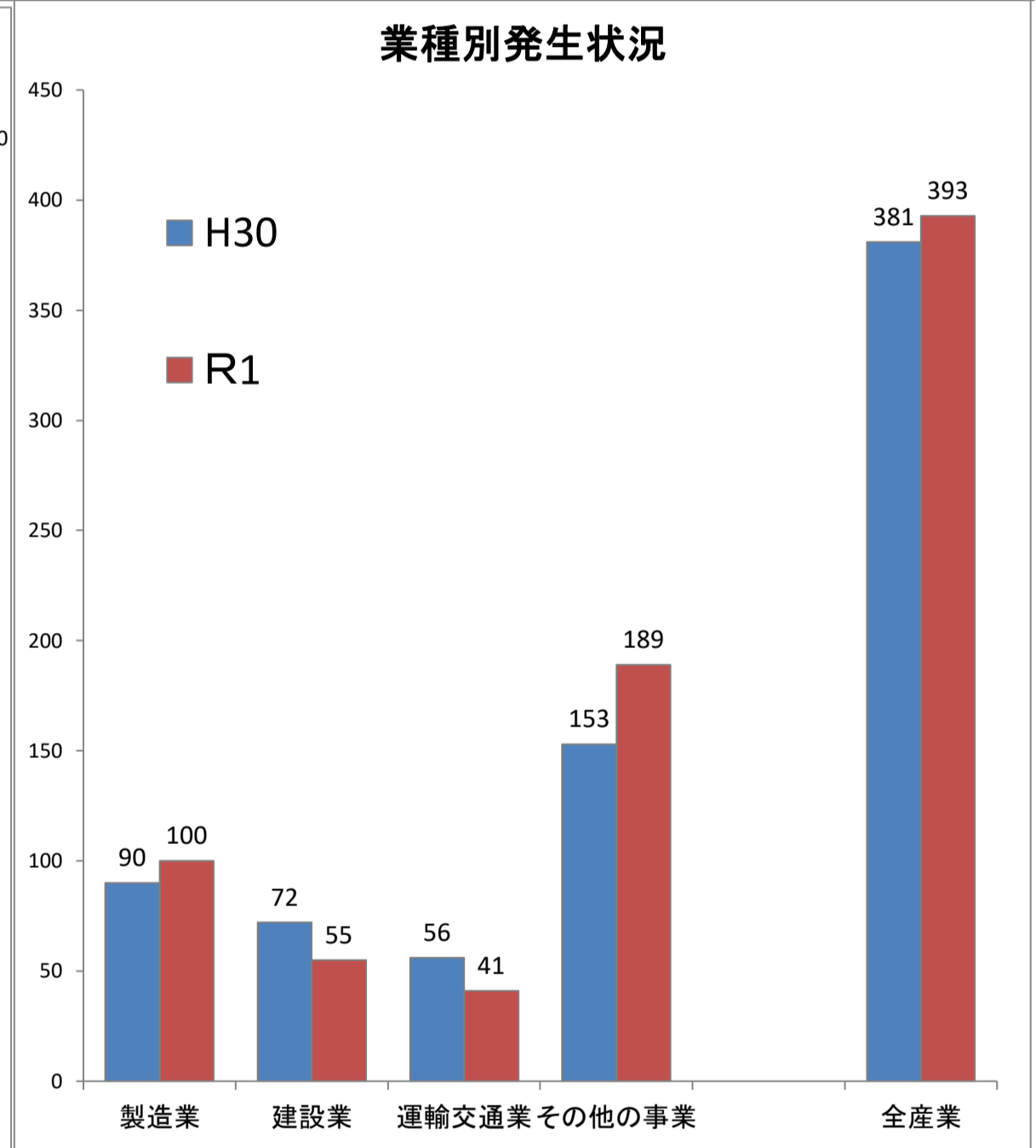
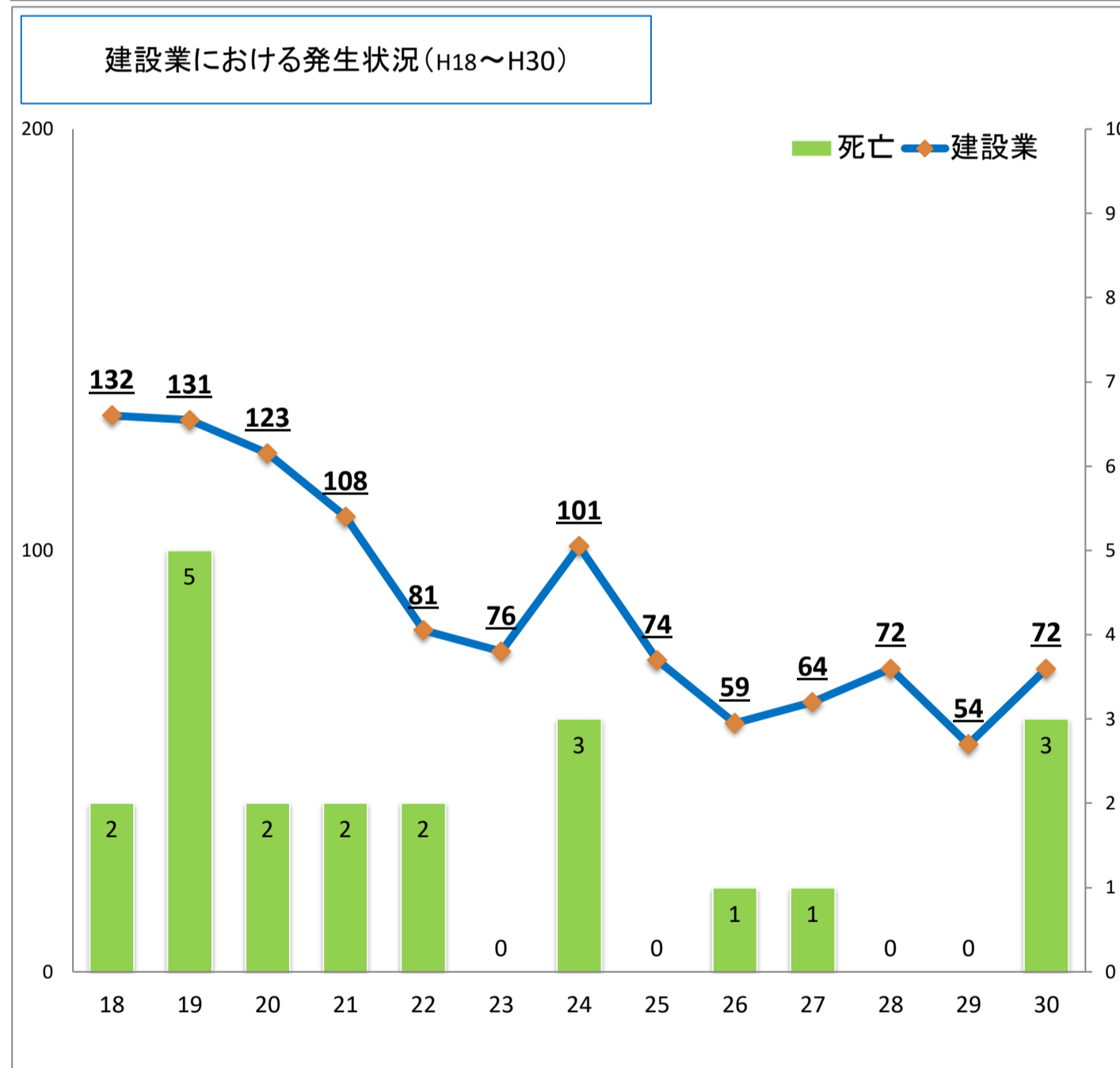
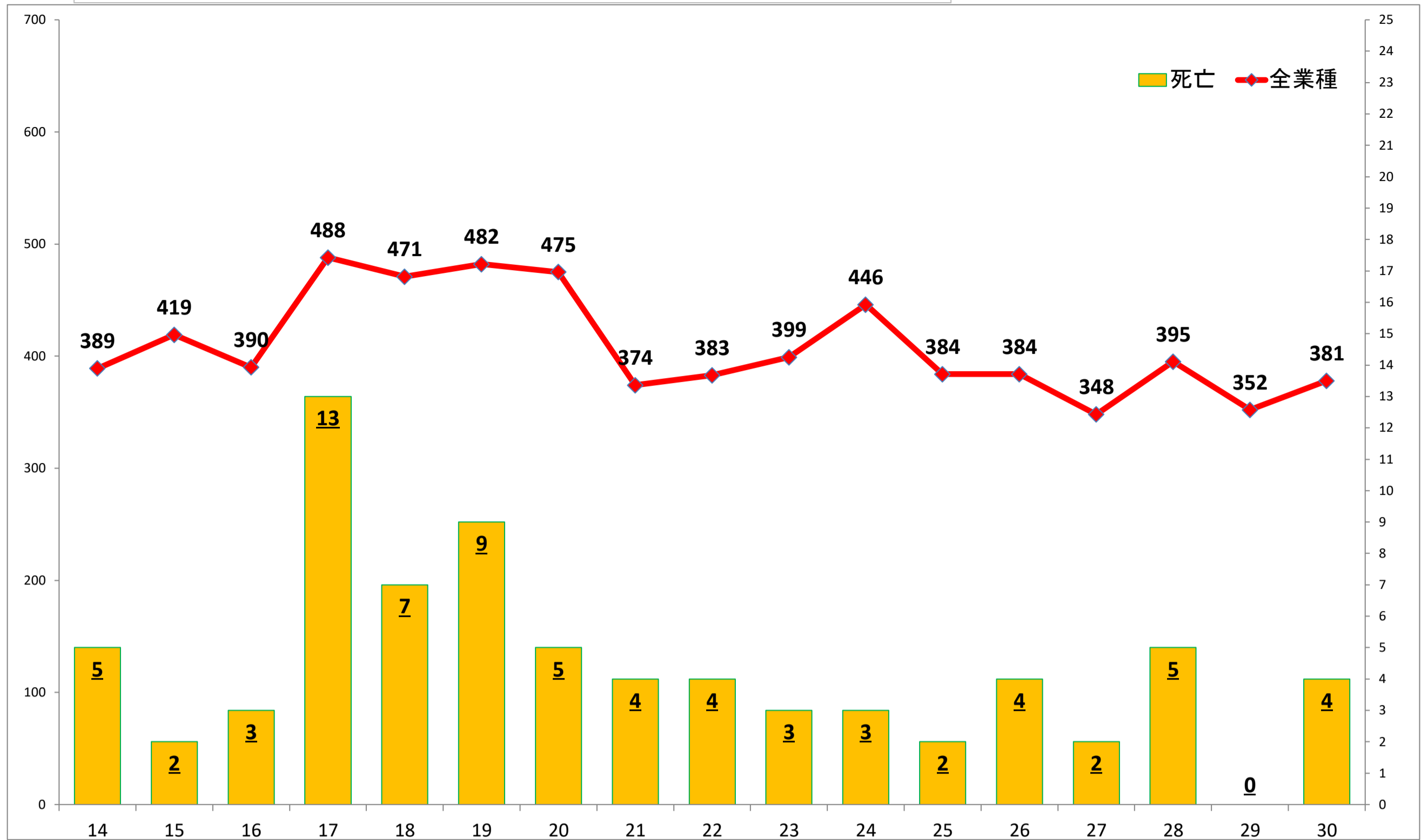
新潟労働局管内比較(2年2月末)	総数	前年同期	増減率(%)	新潟労働局内で締める割合(%)
新潟労働局管内	2462	2649	-7.1	
長岡署	384	381	0.8	15.6

「STOP！転倒災害プロジェクト」を実施中
詳細は新潟労働局のホームページをご覧ください
<http://niigata-roudoukyoku.jsite.mhlw.go.jp/>

STOP 転倒災害

労働災害の推移(平成14年～平成30年・休業4日以上)

長岡労働基準監督署



この統計は、新潟労働局のホームページにも掲載しております

長岡監督署からのお知らせ

検索