

令和元年 死亡災害発生状況(月別・業種別)

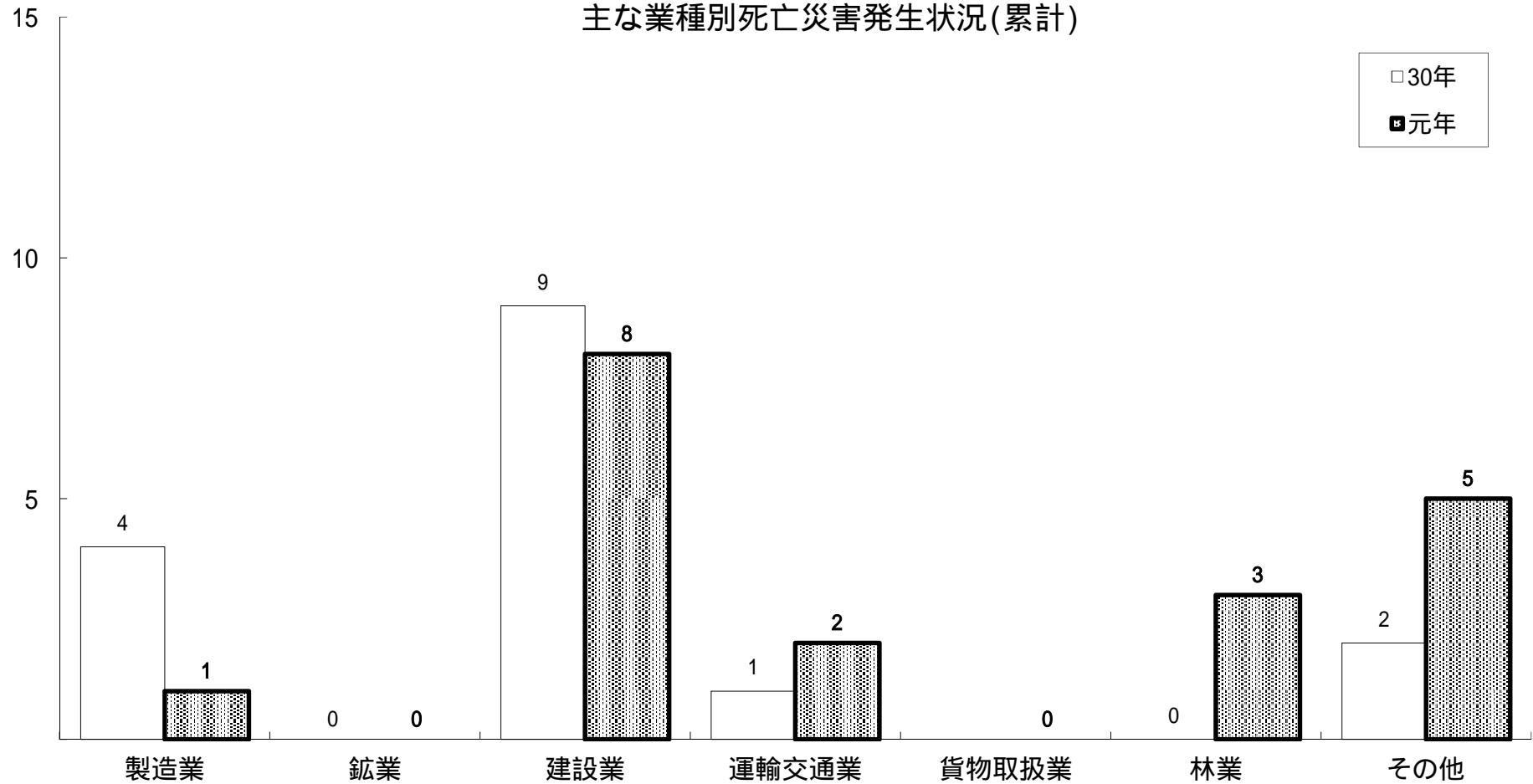
(確 定 版)

新潟労働局

	製 造 業	鉱 業	建 設 業				運 輸 交 通			貨 物 取 扱			林 業	そ の 他	合 計
			土 木 工 事	建 築 工 事	そ の 他	小 計	道 路 貨 物	そ の 他	小 計	陸 上 貨 物	港 湾 運 送	小 計			
1月															
2月				1		1									1
3月															
4月															
5月			1		1	2								1	3
6月			1			1									1
7月				1		1							3	1	5
8月				1		1								1	2
9月	1						1		1					1	3
10月			1			1									1
11月															
12月				1		1	1		1					1	3
元年	1		3	4	1	8	2		2				3	5	19
30年	4		4	5		9	1		1					2	16
増 減 数	- 3	±0	- 1	- 1	+ 1	- 1	+ 1	±0	+ 1	±0	±0	±0	+ 3	+ 3	
増 減 率 %	-75	-	-25	-20	-	-11	+100	-	+100	-	-	-	-	+150	

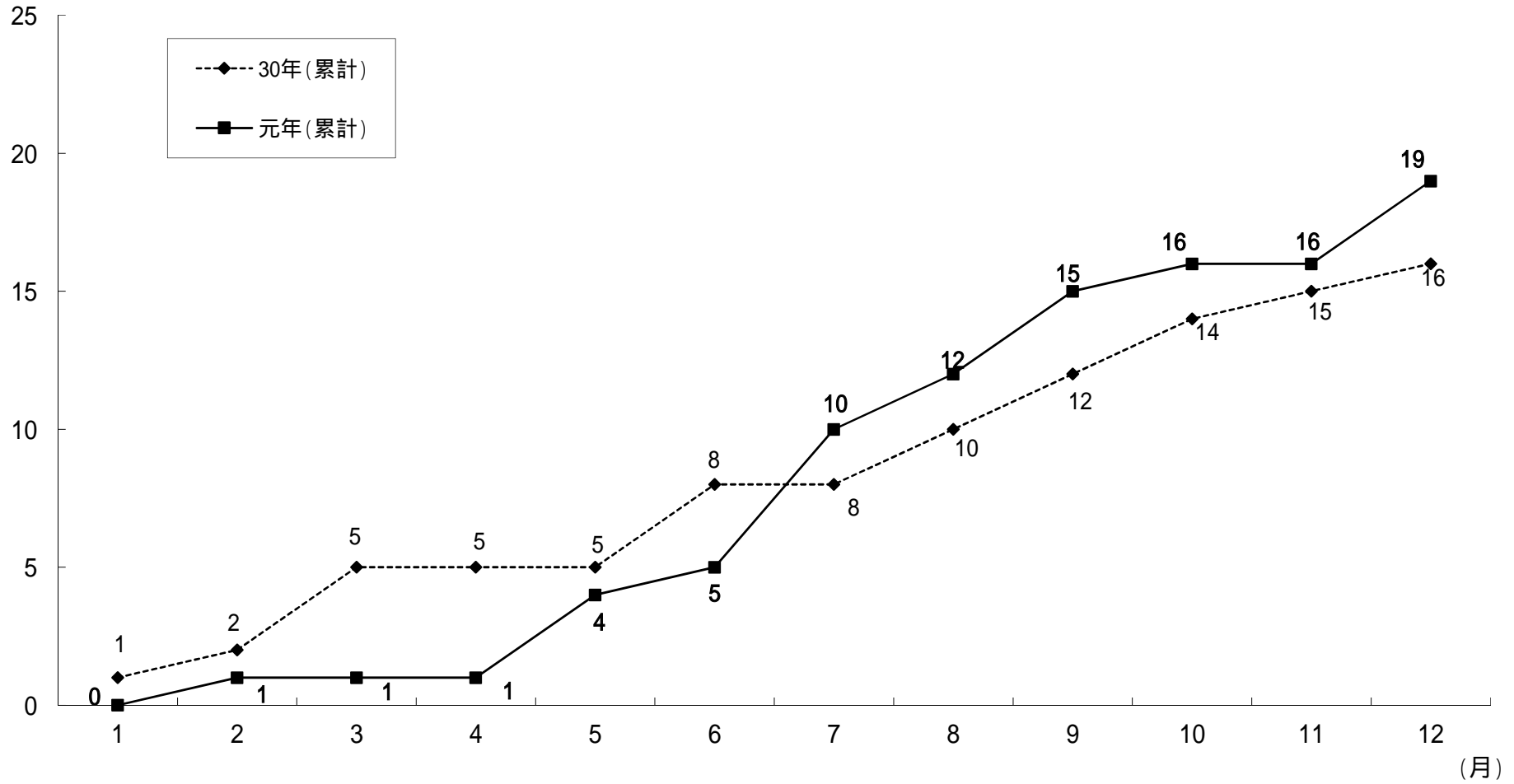
(死亡災害報告による)

主な業種別死亡災害発生状況(累計)



(死亡災害報告による)

月別死亡災害発生状況



(死亡災害報告による)