

確定

令和元年 労働災害発生状況（休業4日以上）

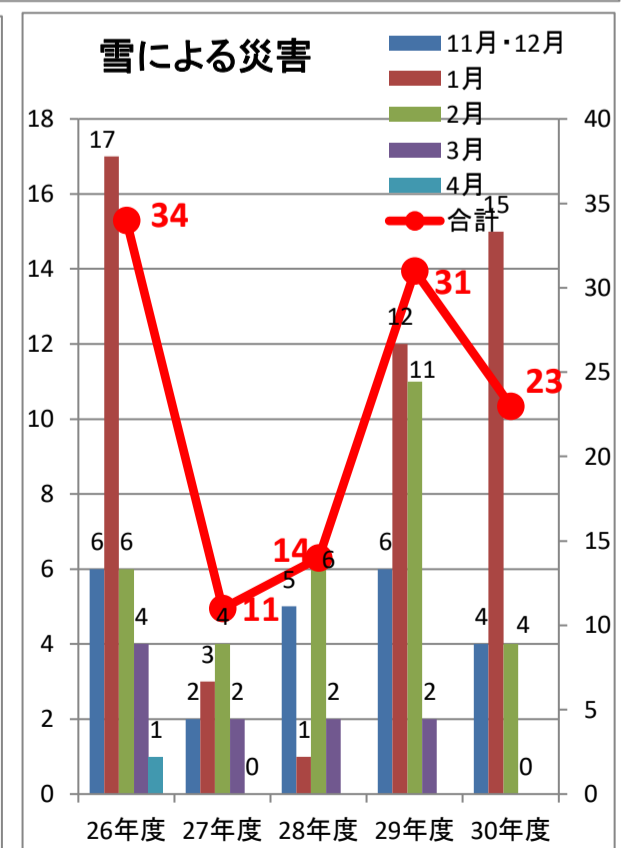
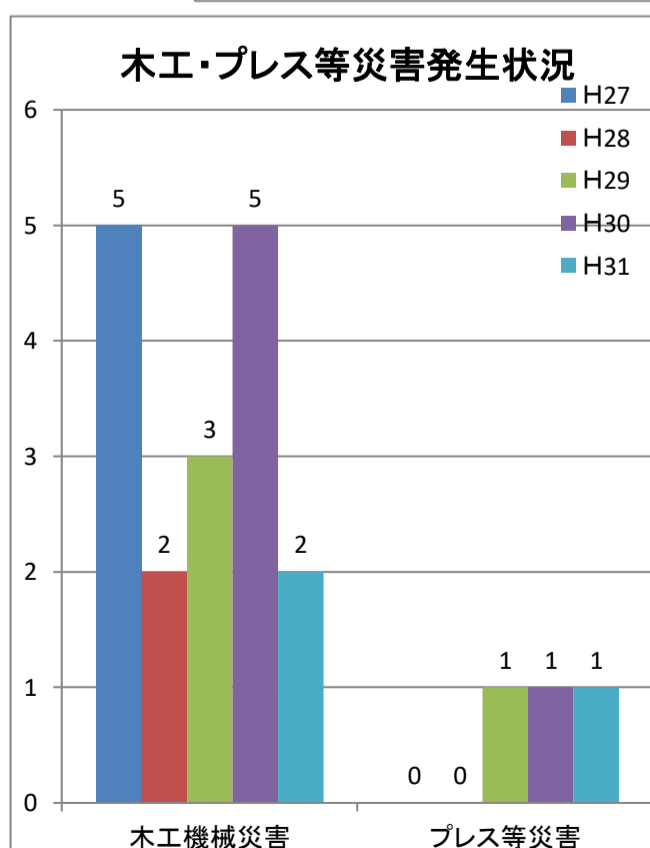
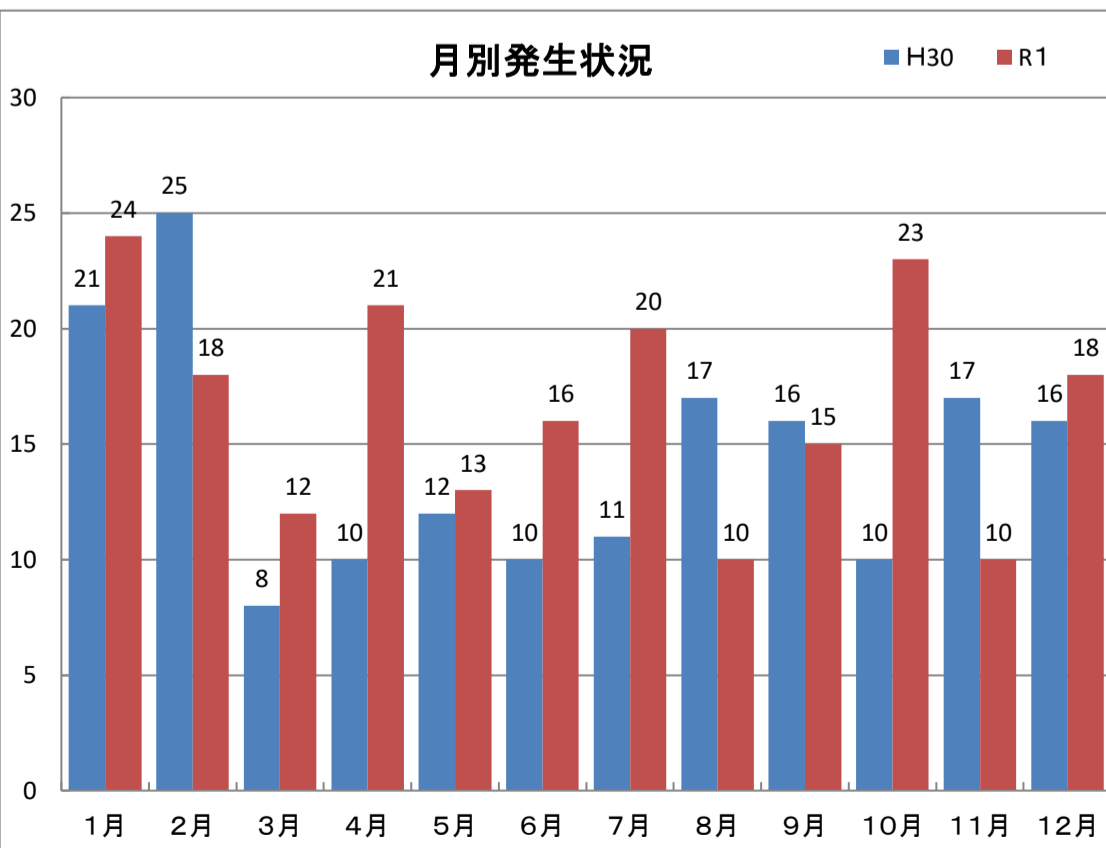
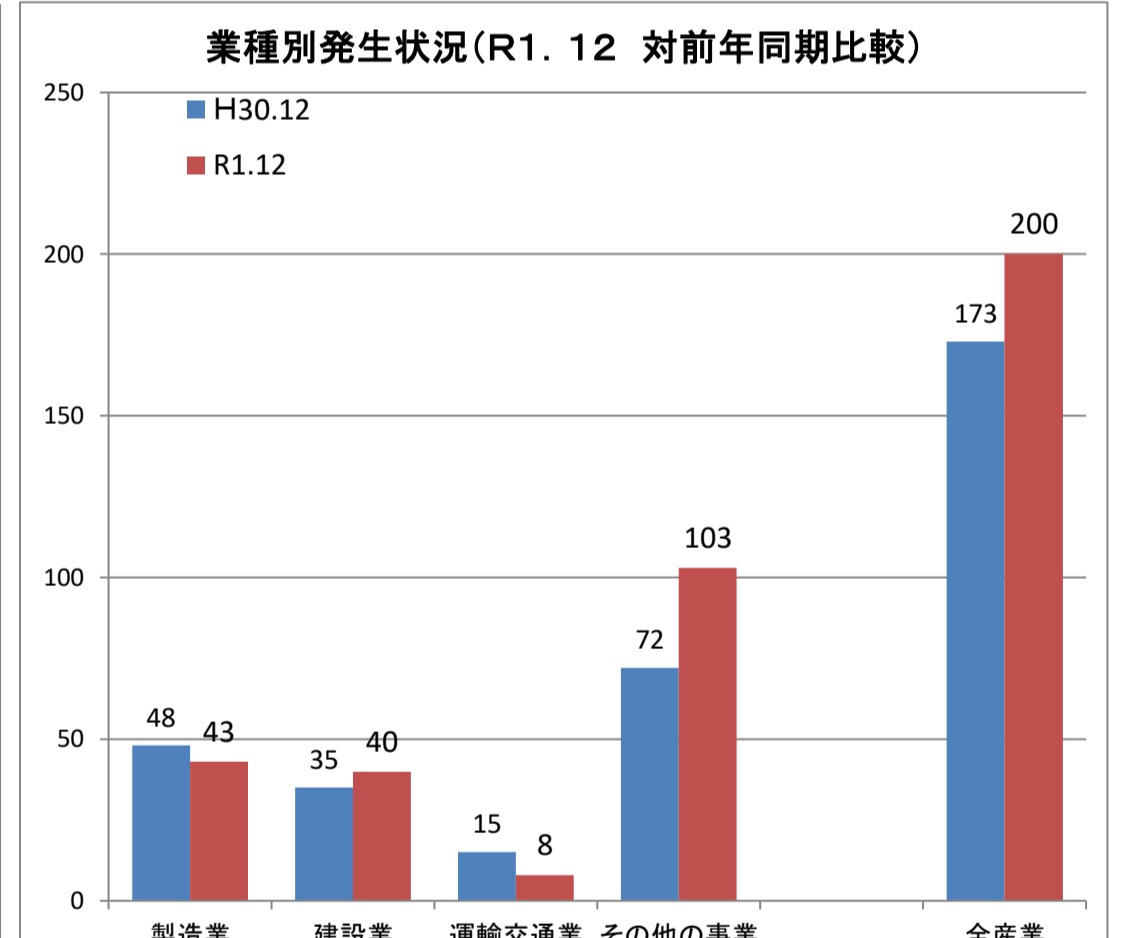
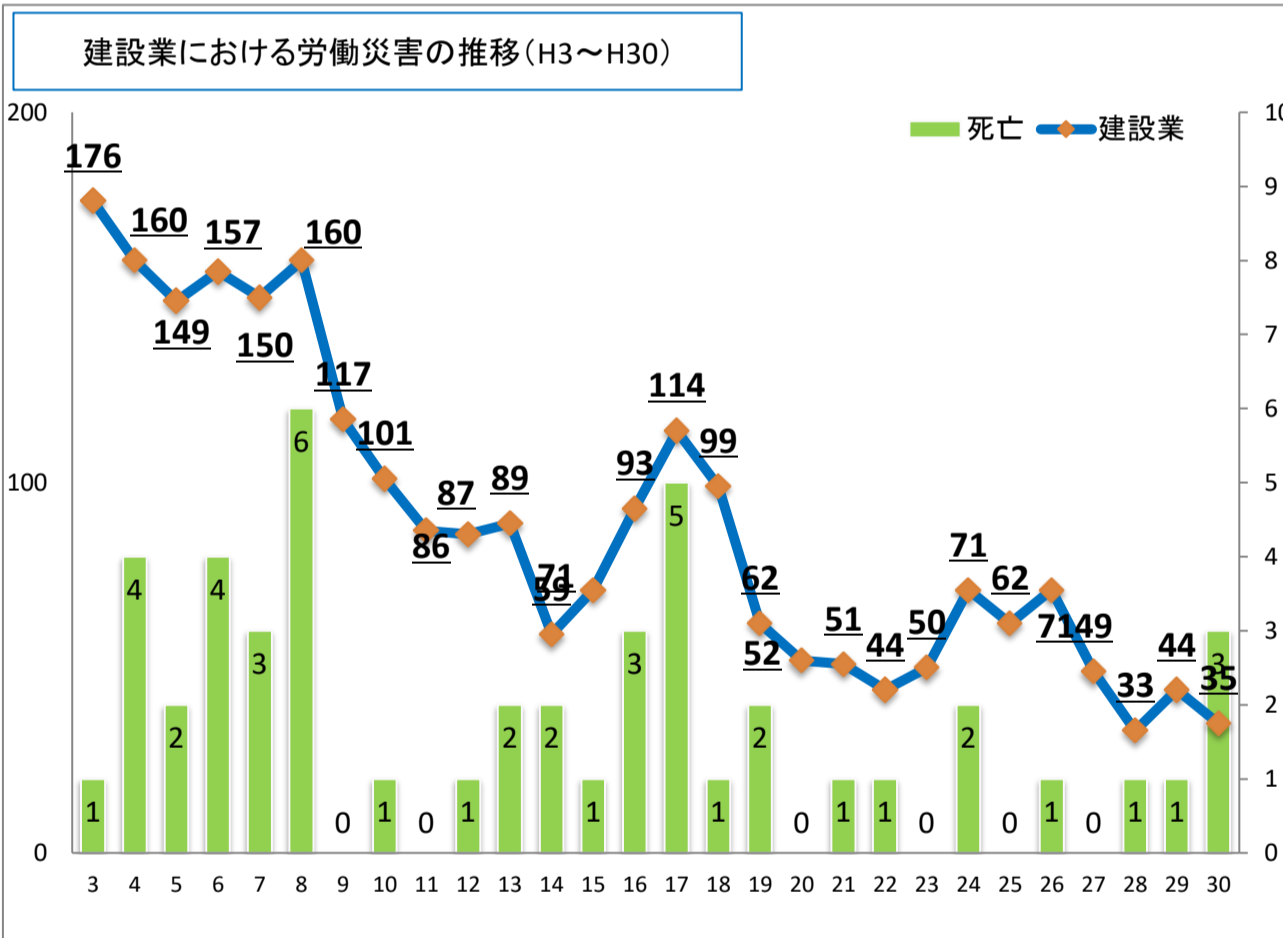
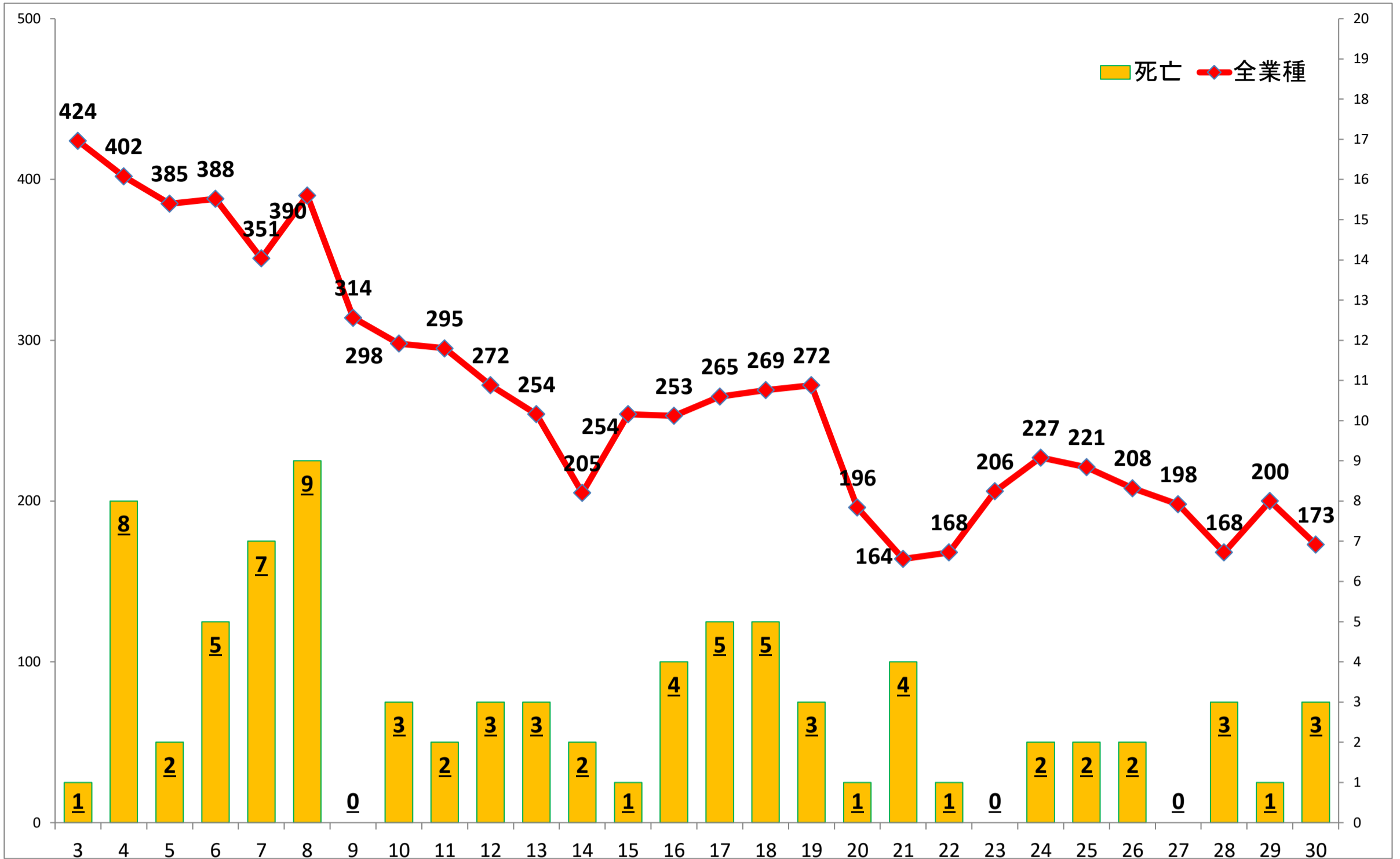
小出労働基準監督署

	26年	27年	28年	29年	30年	対前年同期			
						30年 12月末	元年 12月末	増減	率(%)
製造業	① 58	47	48	57	48	48	43	-5	-10.0
食料品	① 20	14	26	27	26	26	18	-8	-31
繊維工業			1					0	±0
衣服・その他繊維工業				1				0	±0
木材・木製品	2	1						0	±0
家具・装備品	1							0	±0
パルプ・紙・紙加工品	2	1		1				0	±0
印刷・製本業	1	2		1	1	1		-1	-100
化学工業	3	1	1	1	3	3	1	-2	-67
窯業土石製品	6	4	5	2	3	3	5	2	+67
鉄鋼業		4						0	±0
非鉄金属		1	1				1	1	∞
金属製品	6	6	3	3	5	5	3	-2	-40
一般機械器具	7	8		10	3	3	7	4	+133
電気機械器具	2		4	2	2	2	3	1	+50
輸送用機械等			1	1				0	±0
電気・ガス・水道業		1						0	±0
その他の製造業	8	4	6	8	5	5	5	0	±0
鉱業	0	1	2	0	0	0	0	0	±0
土石採取業		1	2					0	±0
その他の鉱業								0	±0
建設業	① 71	49	① 33	① 44	③ 35	③ 35	40	5	+14
土木工事業	28	17	10	12	① 16	① 16	8	-8	-50
建築工事業	① 40	30	18	23	② 16	② 16	26	10	+63
うち木造家屋建築工事業	21	18	13	11	① 6	① 6	12	6	+100
その他の建設業	3	2	① 5	① 9	3	3	6	3	+100
運輸交通業	6	6	10	18	15	15	8	-7	-47
鉄道・水運・道路旅客運送業		1	3	8	10	10	4	-6	-60
道路貨物運送業	6	5	7	10	5	5	4	-1	-20
貨物取扱業	0	0	0	0	0	0	0	0	±0
陸上貨物取扱業								0	±0
港湾運送業								0	±0
農林業	6	4	4	2	3	3	5	2	+67
畜産・水産業(既舎を含む)	0	1	1	0	0	0	1	1	∞
その他の事業	67	90	② 70	79	72	72	103	31	+43
卸売業	3	3	2	3	2	2	4	2	+100
小売業	10	17	11	20	20	20	16	-4	-20
社会福祉施設	19	16	① 13	15	6	6	19	13	+217
飲食店	4	5	5	4	1	1	4	3	+300
旅館業	4	6	10	10	7	7	14	7	+100
ゴルフ場	0	0	1					0	±0
清掃・と畜業(除ビルメン)	5	7	3	3	6	6	7	1	+17
ビルメンテナンス業	5	9	4	3	9	9	8	-1	-11
警備業	1	0	1	4			2	2	∞
その他(保健衛生、スキー場等)	16	27	① 20	17	21	21	① 29	8	+38
総計	② 208	198	③ 168	① 200	③ 173	③ 173	① 200	27	+16

※1 休業4日以上の労働者死傷病報告により集計 ※2 ○印は死亡を表す内数

死亡労働災害の推移(平成3年～平成30年)

小出労働基準監督署



※前年の棒グラフデータは確定値

※雪の災害の統計期間
各年度(11月～4月)