



ひと、暮らし、  
みらいのために  
厚生労働省

Niigata Labour Bureau

新潟労働局

Press Release

報道関係者各位

平成 28 年 11 月 18 日  
新潟労働局職業安定課

課長 平田 保

課長補佐 星野 浩

TEL : 025-288-3507

TEL : 025-288-3540 (夜間)

## 新規学卒者の離職状況（平成 25 年 3 月卒業者の状況）

新潟労働局は、平成 25 年 3 月に卒業した新規学卒者の卒業後 3 年以内の離職状況について取りまとめました。平成 28 年 10 月 25 日に厚生労働省より発表された標記調査結果を基に新潟県版を作成しました。

なお、厚生労働省では、アルバイト等をしながらか仕事探しを行うフリーター等の求職者が、平日の夜間と土日に、電話とメールで気軽に就職や転職の質問・相談ができる窓口「おしごとアドバイザー」を、今年 9 月から開設しています。

### 1 新規学卒者の卒業後 3 年以内離職率

	大学卒	前年比	短大・専修 学校等卒	前年比	高校卒	前年比
新潟県	33.0%	+0.2P	39.3%	+0.6P	38.9%	+0.1P
全国	31.9%	▲0.4P	41.7%	+0.2P	40.9%	+0.9P

### 2 事業所規模別の卒業後 3 年以内離職率

	大学卒	前年比	短大・専修 学校等卒	前年比	高校卒	前年比
1,000人以上	28.9%	+0.6P	30.8%	+3.5P	25.3%	+0.7P
500~999人以上	28.6%	+3.5P	28.5%	+12.2P	22.5%	+3.6P
100~499人以上	29.0%	+0.5P	32.4%	▲2.0P	33.1%	+2.0P
30~99人以上	39.6%	+0.6P	42.6%	▲0.3P	45.4%	+2.5P
5~29人以上	48.3%	▲1.4P	47.6%	+0.2P	50.7%	▲6.6P
4人以下	57.1%	▲11.2P	60.3%	+0.3P	58.4%	▲16.6P

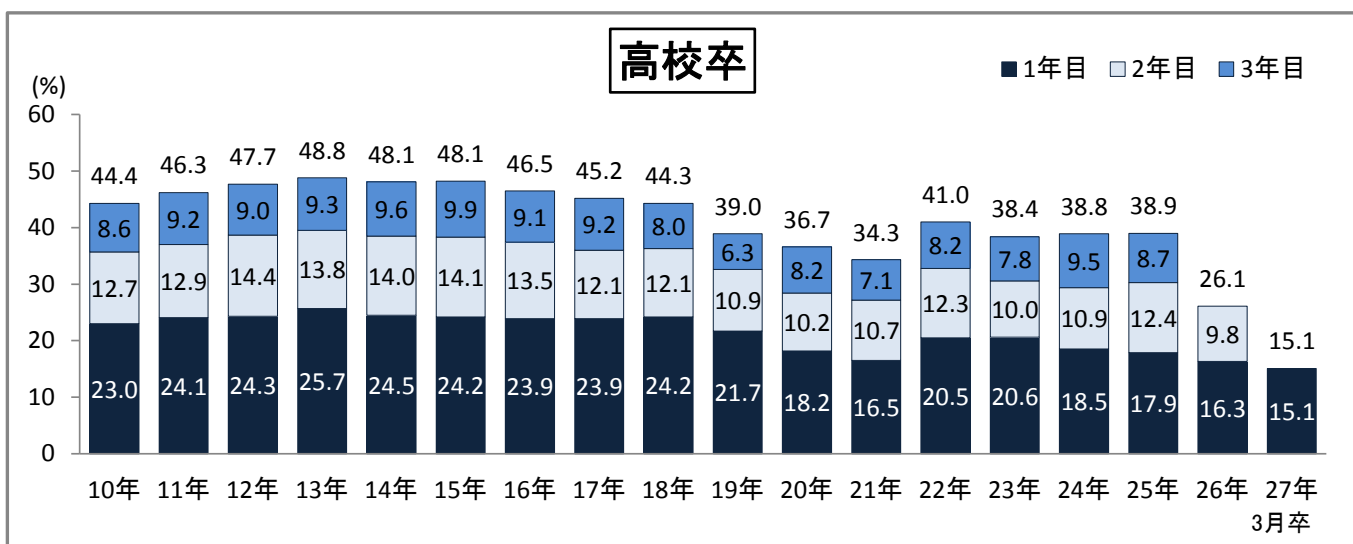
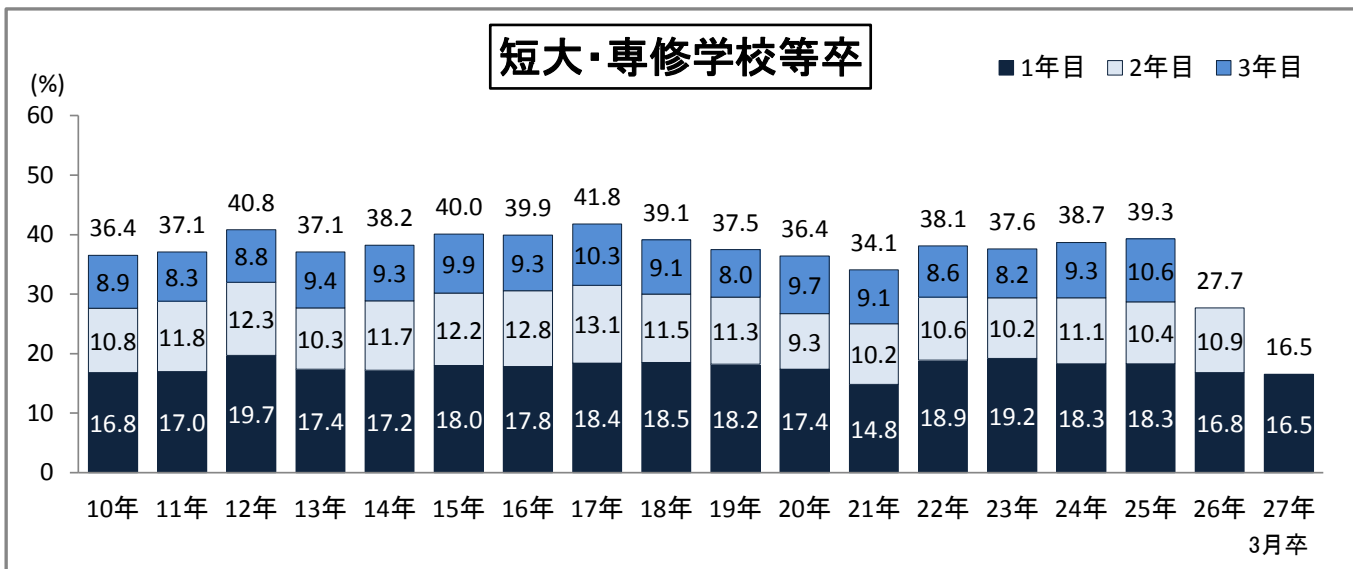
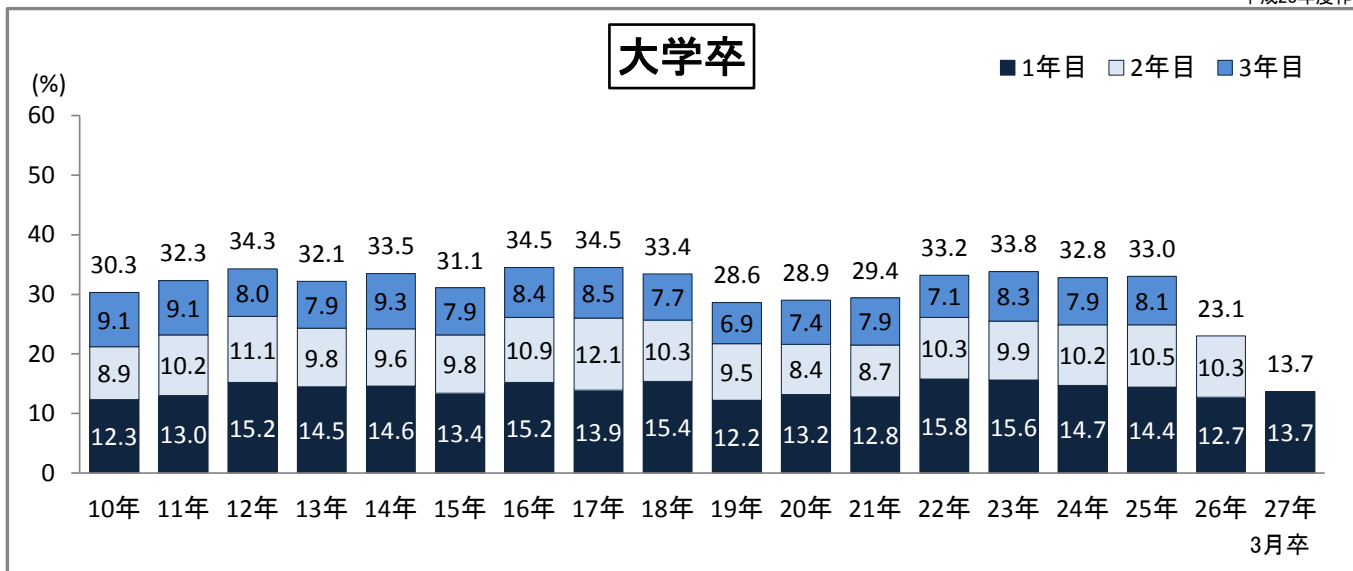
### 3 卒業後 3 年以内離職率のうち離職率が高い主な産業

大学卒		前年比	短大・専修学校等卒		前年比	高校卒		前年比
宿泊・飲食サービス業	58.7%	+7.7P	生活関連サービス・娯楽業	59.7%	+2.4P	宿泊・飲食サービス業	66.1%	▲2.3P
教育、学習支援業	58.3%	+2.7P	宿泊・飲食サービス業	56.1%	+3.0P	生活関連サービス・娯楽業	58.0%	▲0.5P
生活関連サービス・娯楽業	49.7%	+3.3P	サービス業(他に分類されないもの)	46.5%	▲1.3P	サービス業(他に分類されないもの)	53.3%	▲3.6P
サービス業(他に分類されないもの)	45.2%	+2.6P	卸・小売業	42.4%	+1.1P	建設業	47.0%	▲4.0P

# 新規学卒就職者の在職期間別離職率の推移(新潟県)

新潟労働局職業安定課

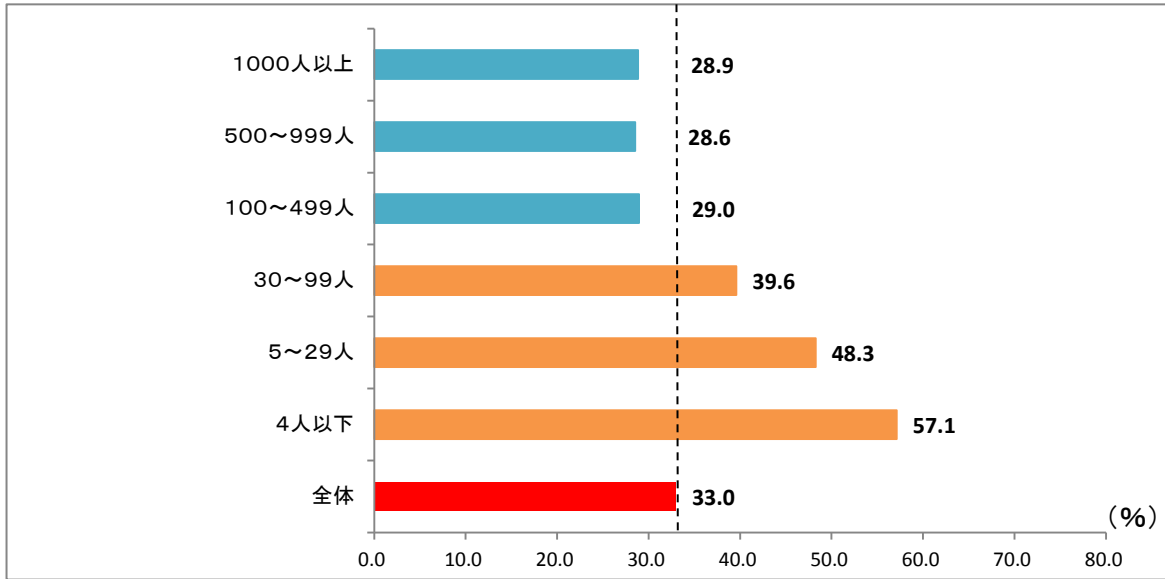
平成28年度作成



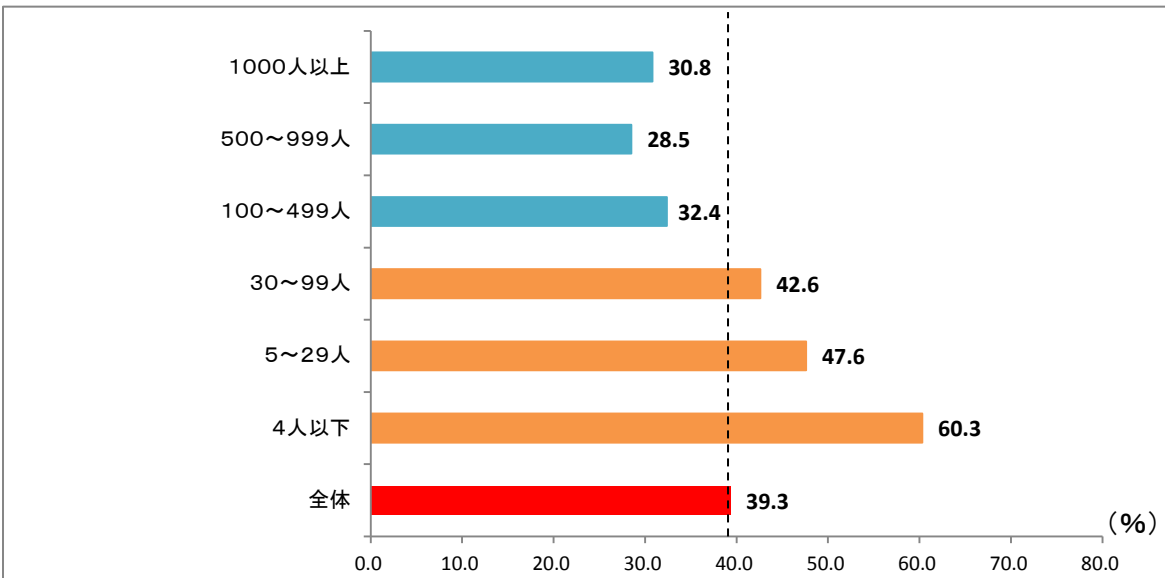
(注) この離職率は厚生労働省が管理している雇用保険被保険者の記録を基に算出したものであり、新規に被保険者資格を取得した年月日と生年月日により各学歴に区分している。  
3年目までの離職率は、四捨五入の関係で1年目、2年目、3年目の離職率の合計と一致しないことがある。

平成25年3月卒業就職者の事業所規模別離職率(卒業後3年以内)

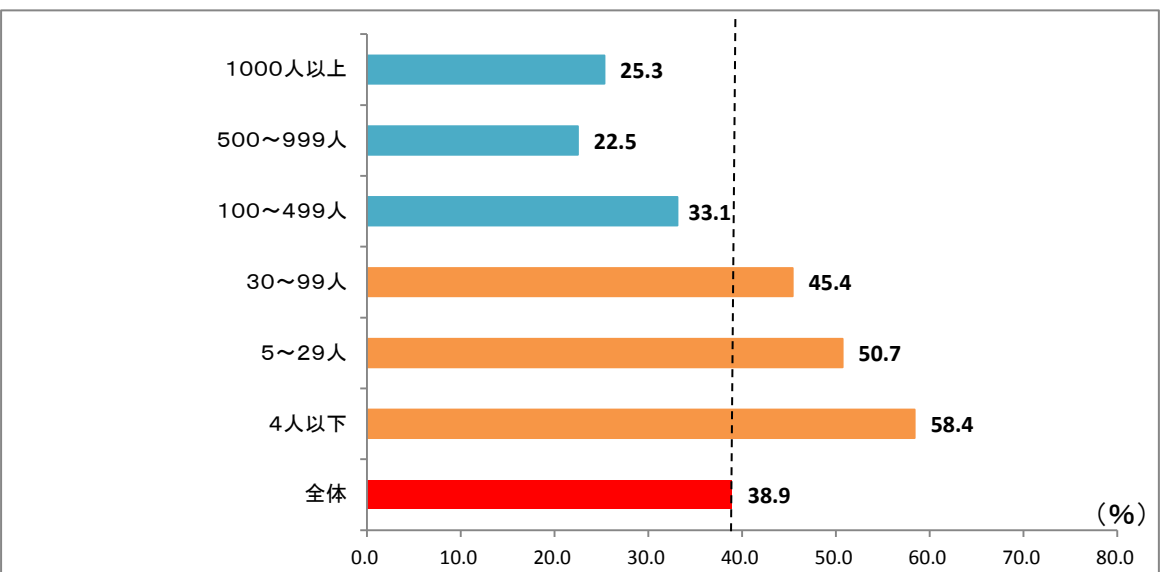
大学卒



短大・専修学校等卒

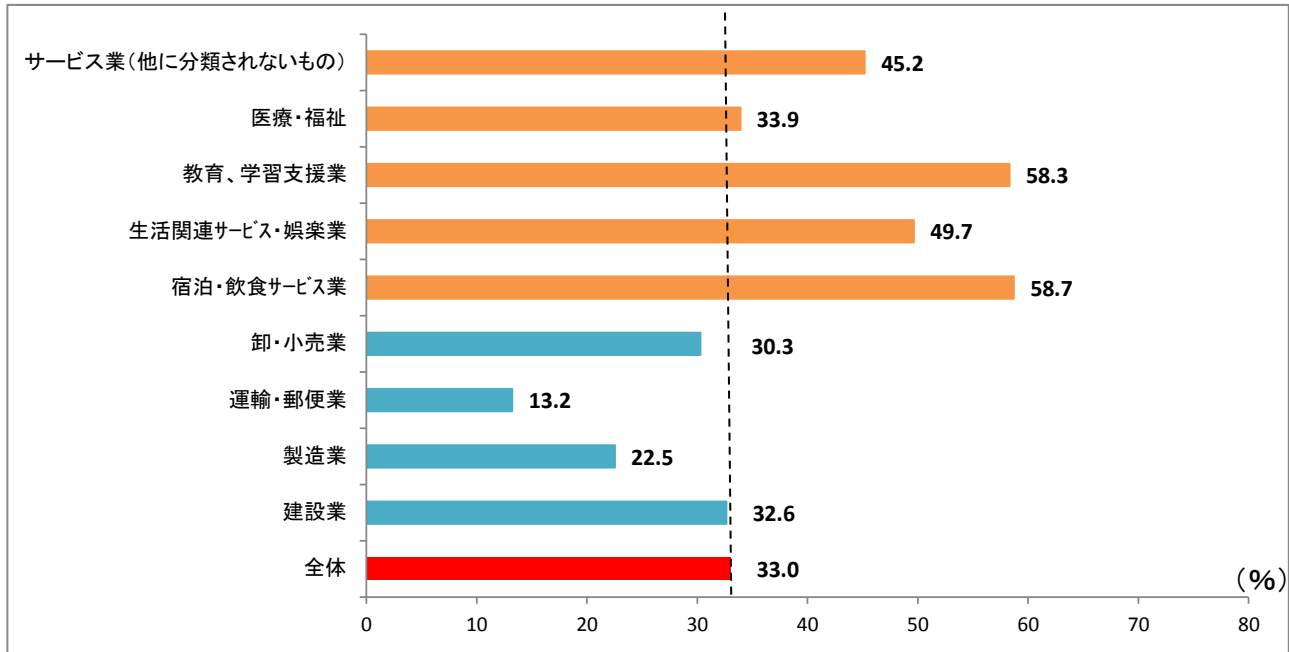


高校卒

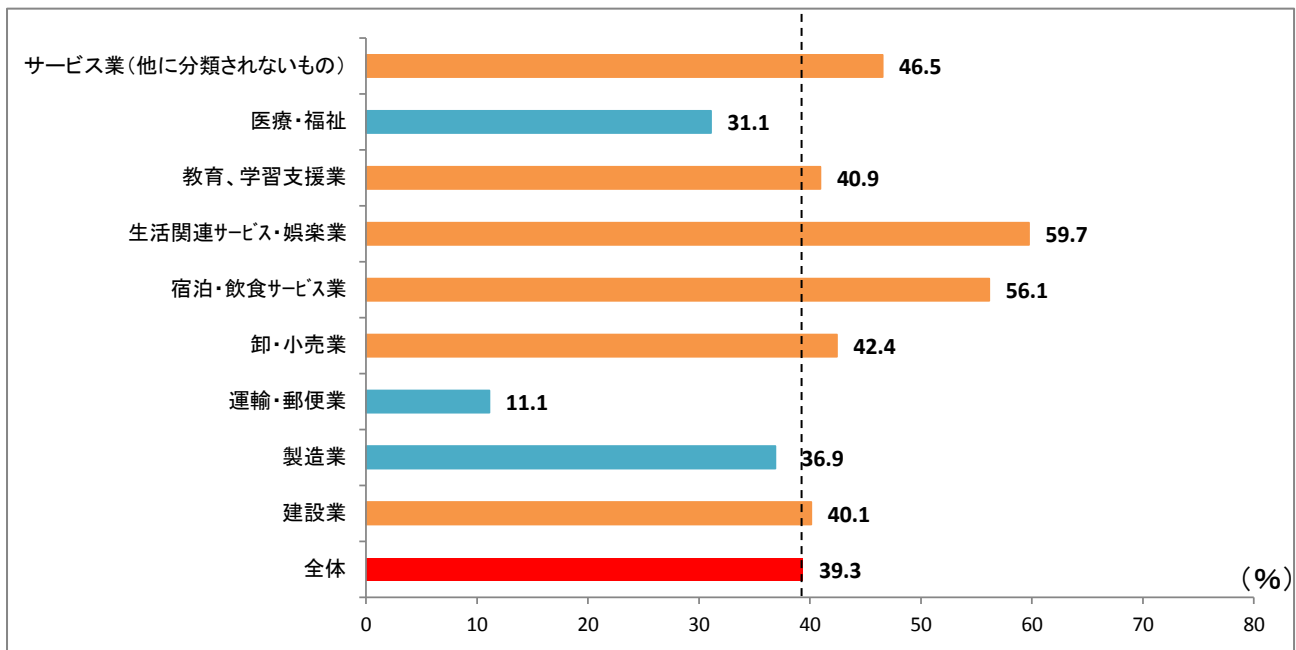


平成25年3月卒業就職者の主な産業別離職率(卒業後3年以内)

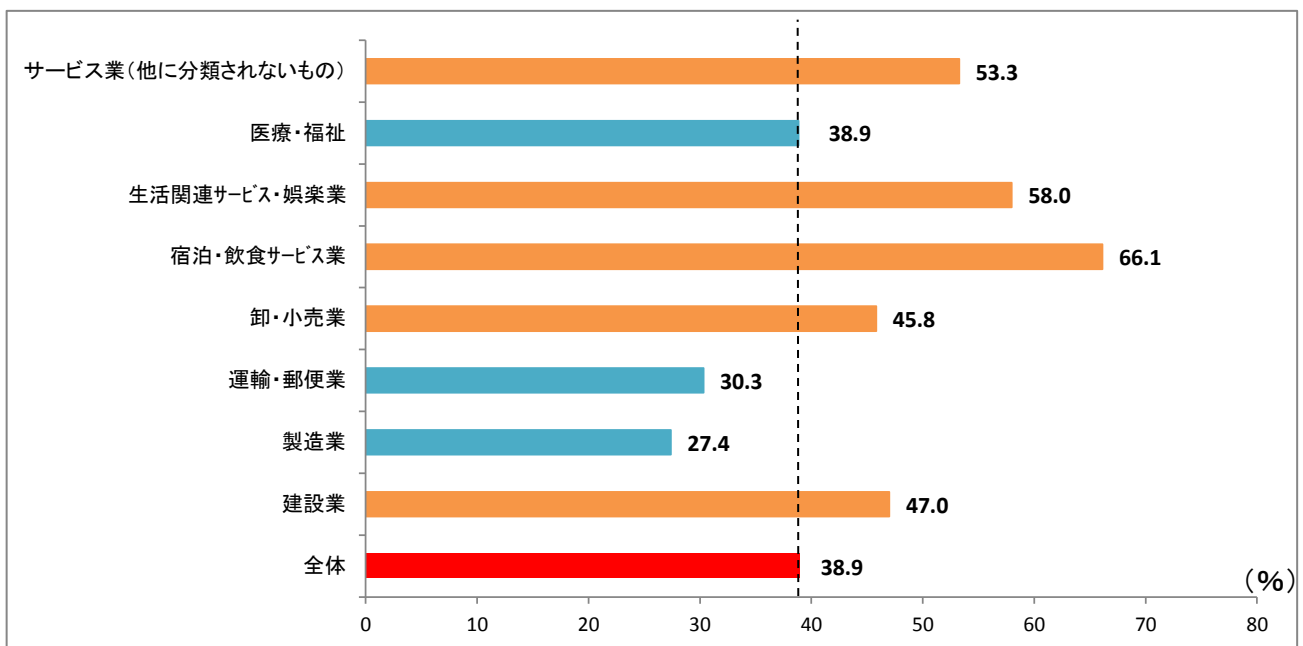
大学卒



短大・専修学校等卒



高校卒



### 【資料出所及び離職率の集計の考え方】

事業所からハローワークに対して、雇用保険の加入届が提出された新規被保険者資格取得者の生年月日、資格取得加入日等、資格取得理由から各学歴ごとに新規学校卒業者と推定される就職者数を算出し、更にその離職日から離職者数・離職率を算出している。離職率は、離職した都道府県で計上されるため、必ずしも新潟県で採用された者の離職を意味するものではない。

具体例は次の通り。

### 具体例

#### ○ 平成25年3月新規大学卒業者の3年目離職率の場合

[1]就職者：生年月日が平成3年4月1日以前で、平成25年3月1日から平成25年6月30日までに新規学卒として雇用保険に加入した者を平成25年3月新規大学卒業就職者とみなす。

[2]離職者：[1]の内、平成25年4月1日から平成28年3月31日までに離職した者（平成25年3月1日から平成25年6月30日までに新規学卒として雇用保険加入の届けを提出した事業所を上記の期間中に離職した場合、離職理由や離職後の就業の状態に関わらず離職者として算出している（以下、[4][6]についても同様））。

※ 平成25年3月新規大学卒業者の離職率・・・[2]／[1]

#### ○ 平成25年3月新規短大・専修学校等卒業者の3年目離職率の場合

[3]就職者：生年月日が平成3年4月2日から平成5年4月1日までの者で、平成25年3月1日から平成25年6月30日までに新規学卒として雇用保険に加入した者を平成25年3月新規短大・専修学校等卒業就職者とみなす。

[4]離職者：[3]の内、平成25年4月1日から平成28年3月31日までに離職した者。

※ 平成25年3月新規短大・専修学校等卒業者の離職率・・・[4]／[3]

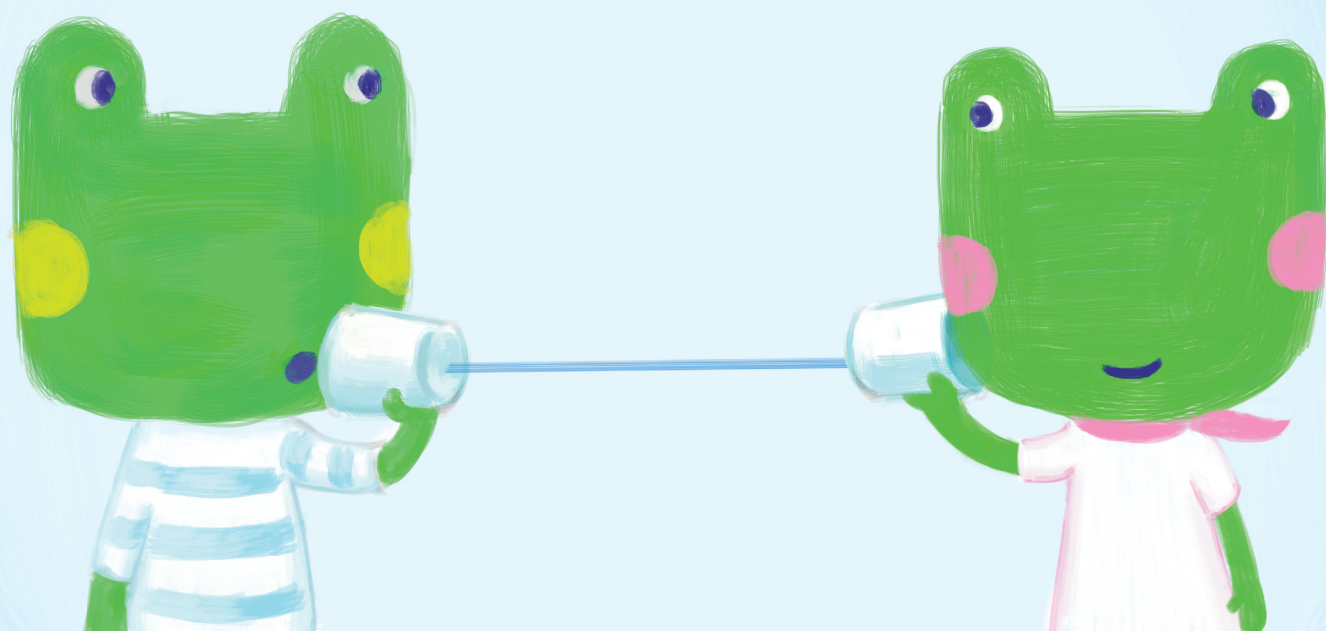
#### ○ 平成25年3月新規高校卒業者の3年目離職率の場合

[5]就職者：生年月日が平成5年4月2日から平成6年4月1日までの者で、平成25年3月1日から平成25年6月30日までに新規学卒として雇用保険に加入した者を平成25年3月新規高校卒業就職者とみなす。

[6]離職者：[5]の内、平成25年4月1日から平成28年3月31日までに離職した者。

※ 平成25年3月新規高校卒業者の離職率・・・[6]／[5]

就職・転職のこと、  
悩む前に質問しよう。



平日  
17時-22時  
土日・祝日 ☆  
10時-17時

電話・メールでの質問・相談からはじまる仕事探し

おしごとアドバイザー

<http://oshigoto.mhlw.go.jp>

お仕事  
相談セミナー  
予約受付中!



☎ 0120-987-754

✉ [shitsumon@oshigoto.mhlw.go.jp](mailto:shitsumon@oshigoto.mhlw.go.jp)

おしごとアドバイザー 🔍

就職の悩み、転職の疑問、お気軽にご相談ください。  
受付時間：平日17:00～22:00/ 土日祝10:00～17:00 当事業は厚生労働省の委託事業です。

リサイクル適性(A)  
この印刷物は、印刷用の紙へ  
リサイクルできます。

ひと、くらし、みらいのために  
厚生労働省  
Ministry of Health, Labour and Welfare

悩む前に質問しよう！

# 電話・メールからはじまる仕事探し

何度でもOK  
無料！



平日夜間17時～22時 土日・祝日10時～17時



「おしごとアドバイザー」は、正社員での就職に関するご質問やご相談を

平日夜間 17 時～22 時と土日・祝日 10 時～17 時の間であれば

電話で何度でもできるサービスです。(メールは 24 時間受付中)

「正社員になると何がいいの?」といった素朴な疑問から、

「履歴書って鉛筆で書いたらダメ?」といった今さら聞きづらい内容まで、

就職や転職に関することなら何でも気軽にお問い合わせください。

さあ、悩む前に質問しよう。

そこから新しい第一歩がはじまります。

## おしごとアドバイザーの使い方



※メールでのお問い合わせについては数日後のご返信になる場合がございます。あらかじめご了承ください。

## Webサイトもご利用ください!!

### <サイトイメージ>



### <主なコンテンツ>

- 悩む前に質問しよう!  
電話・メール相談からはじまる仕事探し >  
「おしごとアドバイザー」のご利用方法をご紹介します。就職や転職に関する素朴な疑問やお悩みをお気軽にご相談ください。
- 緊急アンケート!  
親と子の就職活動ギャップ >  
就職活動に対して親と子の気持ちには意外なギャップが…。そのアンケート結果をデータとともにご紹介します。
- どんなことを質問できるの?  
これまでのご相談を紹介! >  
「みんな、どんな質問をしているの?」「どんなことに悩んでいるの?」など、実際の質問・ご相談例をご紹介します。
- はじめる前にチェック!  
How to 就職・転職 >  
正社員就職に向けて「何からはじめればいいのか?」という方のために、就職活動の基本を5つのステップでご紹介します。
- 就職活動のエール!  
今週のひと鳴き >  
就職活動の元気が出ない時、不安な時に、ちょっと役立つプチエールを毎週お届け。就職活動はメリハリも大切です。
- お気軽にご参加を。  
全国セミナー開催のご案内 >  
お電話やメールでご相談した後は、お近くの会場で開催されている就職活動セミナーへ。きっと新しい道が見つかるはずですよ。

アクセスはこちらから→

おしごとアドバイザー

