

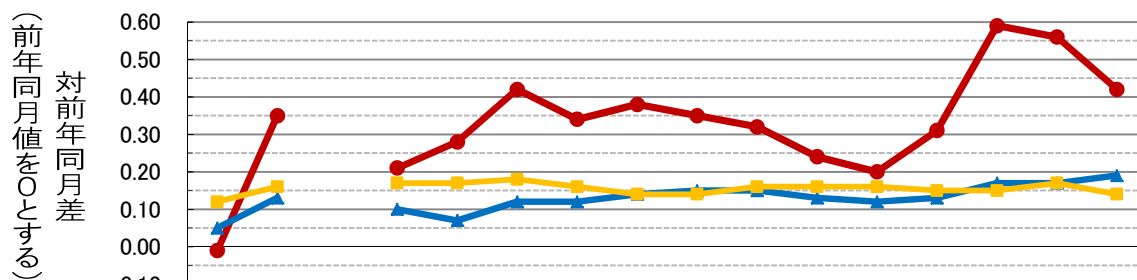
# 雇用統計

## 6月号

### 29.4月の主な雇用動向（全数）

新規求人	1,517人で、前年同月比 9.5% の増加。	6カ月連続の増加。	↗
有効求人	4,464人で、" 17.4% の増加。	4カ月連続の増加。	↗
新規求職	794人で、" 5.8% の減少。	13カ月連続の減少。	↘
有効求職	2,621人で、" 12.0% の減少。	47カ月連続の減少。	↘
就職件数	322人で、" 2.1% の減少。	減少に転じた。	↘
有効求人倍率	1.70倍 で、前年同月(1.28倍)より 0.42ポイント 上昇。		↗

### 前年同月比による有効求人倍率（全数）のうごき <当所、新潟県、全国>



	27年度	28年度	28/4	/5	/6	/7	/8	/9	/10	/11	/12	29/1	/2	/3	/4
有効求人数	3,559	3,940	3,802	3,650	3,717	3,723	3,807	3,913	3,991	3,865	3,640	3,830	4,609	4,737	4,464
有効求職者数	2,910	2,505	2,979	2,827	2,646	2,556	2,440	2,470	2,439	2,366	2,246	2,237	2,317	2,531	2,621
有効求人倍率	1.22	1.57	1.28	1.29	1.40	1.46	1.56	1.58	1.64	1.63	1.62	1.71	1.99	1.87	1.70
● 前年同月差	-0.01	0.35	0.21	0.28	0.42	0.34	0.38	0.35	0.32	0.24	0.20	0.31	0.59	0.56	0.42
新潟県有効求人倍率	1.22	1.35	1.29	1.30	1.33	1.32	1.34	1.34	1.35	1.35	1.35	1.37	1.41	1.43	1.48
▲ 前年同月差	0.05	0.13	0.10	0.07	0.12	0.12	0.14	0.15	0.15	0.13	0.12	0.13	0.17	0.17	0.19
全国有効求人倍率	1.23	1.39	1.34	1.36	1.37	1.37	1.37	1.38	1.40	1.41	1.43	1.43	1.43	1.45	1.48
■ 前年同月差	0.12	0.16	0.17	0.17	0.18	0.16	0.14	0.14	0.16	0.16	0.16	0.15	0.15	0.17	0.14

※年度の数値は月平均数値。また、新潟県・全国の有効求人倍率は季節調整済みの数値。

ハローワーク三条

<http://niigata-hellowork.isite.mhlw.go.jp/list/sanio.html>

(ハローワーク三条 新潟ワークナビ)

TEL 0256-38-5431

FAX 0256-38-1729

## 目 次

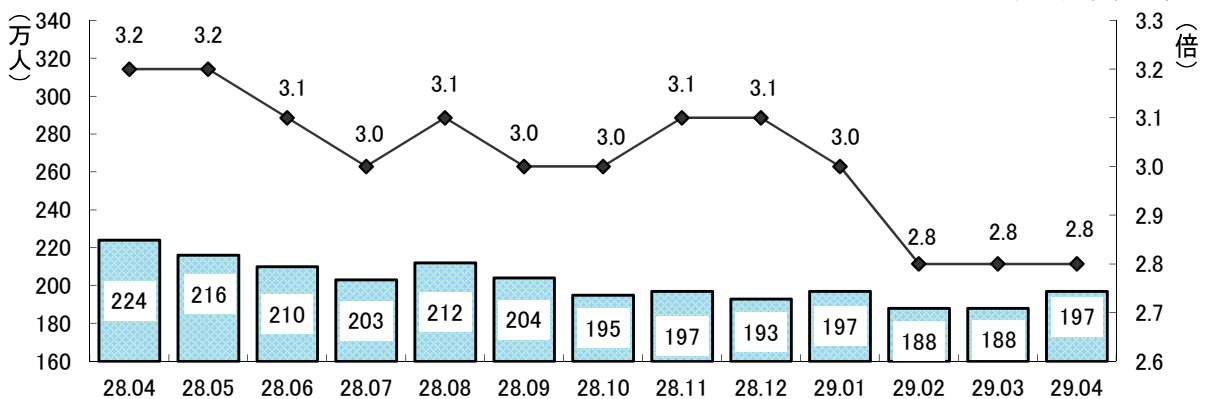
1	最近の雇用失業情勢 NO. 1 全数	.....	1p
2	最近の雇用失業情勢 NO. 2 常用	.....	2p
3	新規求人・求職の動向	.....	3p
4	地域別新規求人・求職状況(常用)	.....	4p
5	産業別 新規求人数(全数)	.....	5p
6	求人・求職バランスシート	.....	6p
7	求人・求職バランスシート(詳細)	.....	7, 8p
8	求人募集賃金・求職者希望賃金情報(常用)	.....	9p
9	中途採用者の採用時賃金情報 1月～3月分	.....	10p
10	新規学卒者の初任給情報	.....	11p

### 完全失業率のうごき

全国の状況					新潟県の状況		
	失業率	失業者数	前月差	前年同月差		失業率	前年同期差
29. 2月	2.8	188万人	▲9万人	▲25万人	28.4～6月	2.9	0.0
29. 3月	2.8	188万人	0万人	▲28万人	28.7～9月	2.8	0.2
29. 4月	2.8	197万人	9万人	▲27万人	28.10～12月	2.6	▲0.2

完全失業者数(左目盛)

完全失業率(右目盛)



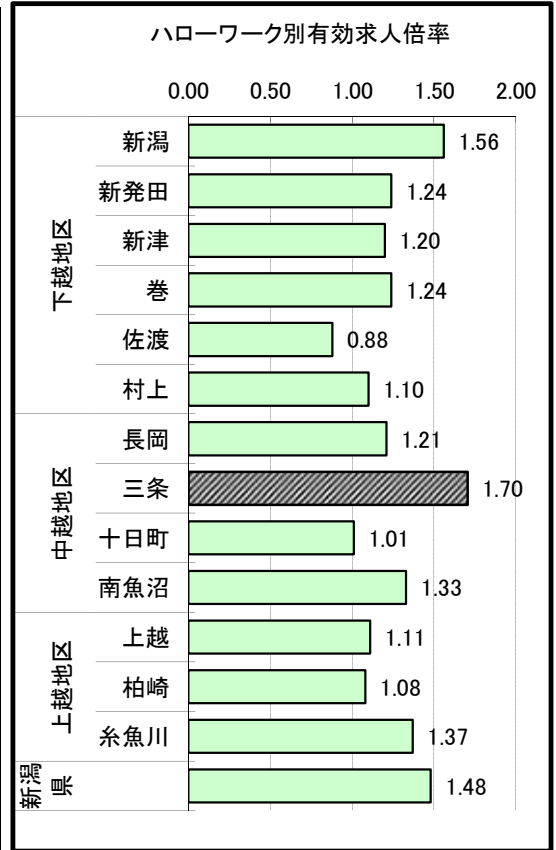
最近の雇用失業情勢 (NO. 1)

(パートを含む全数)

ハローワーク三条

区分 年度・月	① 新規					② 有効						
	a 求人		b 求職		新規求人倍率 a÷b	c 求人		d 求職		有効求人倍率		
	求人数	前年 同月比	求職者数	前年 同月比		求人数	前年 同月比	求職者数	前年 同月比	当所 c÷d	新潟県 (季節調整値)	全国 (同左)
単位	人	%	人	%	倍	人	%	人	%	倍	倍	倍
23年度	14,683	15.2	11,384	▲ 4.6	1.29	35,991	19.0	44,902	▲ 5.4	0.80	0.71	0.68
24年度	15,640	6.5	11,452	0.6	1.37	40,437	12.4	45,217	0.7	0.89	0.85	0.82
25年度	16,539	5.7	10,950	▲ 4.4	1.51	43,164	6.7	41,911	▲ 7.3	1.03	1.02	0.97
26年度	17,578	6.3	10,127	▲ 7.5	1.74	46,871	8.6	37,990	▲ 9.4	1.23	1.17	1.11
27年度	15,799	▲ 10.1	9,185	▲ 9.3	1.72	42,706	▲ 8.9	34,921	▲ 8.1	1.22	1.22	1.23
28年度	17,569	11.2	7,681	▲ 16.4	2.29	47,284	10.7	30,054	▲ 13.9	1.57	1.35	1.39
28年 4月	1,386	15.3	843	▲ 20.9	1.64	3,802	7.2	2,979	▲ 9.8	1.28	1.29	1.34
5月	1,326	25.2	671	▲ 16.7	1.98	3,650	10.9	2,827	▲ 13.4	1.29	1.30	1.36
6月	1,319	0.1	662	▲ 20.3	1.99	3,717	16.1	2,646	▲ 18.7	1.40	1.33	1.37
7月	1,423	0.6	587	▲ 23.3	2.42	3,723	8.9	2,556	▲ 16.6	1.46	1.32	1.37
8月	1,479	23.4	518	▲ 19.1	2.86	3,807	10.6	2,440	▲ 16.5	1.56	1.34	1.37
9月	1,379	3.4	659	▲ 6.0	2.09	3,913	11.2	2,470	▲ 13.9	1.58	1.34	1.38
10月	1,478	▲ 5.0	624	▲ 19.5	2.37	3,991	6.4	2,439	▲ 14.2	1.64	1.35	1.40
11月	1,364	4.3	564	▲ 9.6	2.42	3,865	2.4	2,366	▲ 13.1	1.63	1.35	1.41
12月	1,189	0.7	485	▲ 15.7	2.45	3,640	▲ 0.8	2,246	▲ 13.1	1.62	1.35	1.43
29年 1月	1,562	19.5	618	▲ 12.6	2.53	3,830	9.1	2,237	▲ 10.6	1.71	1.37	1.43
2月	2,138	39.8	720	▲ 15.0	2.97	4,609	22.9	2,317	▲ 13.2	1.99	1.41	1.43
3月	1,526	9.6	730	▲ 13.9	2.09	4,737	23.7	2,531	▲ 13.4	1.87	1.43	1.45
4月	1,517	9.5	794	▲ 5.8	1.91	4,464	17.4	2,621	▲ 12.0	1.70		
平成29年4月～ 当月までの累計	1,517	9.5	794	▲ 5.8	1.91	4,464	17.4	2,621	▲ 12.0	1.70		

区分 年度・月	③ 就職				④ 企業整備状況	
	e就職件数		前年 同月比	就職率 e÷b	事業所 件数	解雇 人員数
	うち 雇用保険	件				
単位	件	件	%	%	件	人
23年度	4,401	1,043	3.9	38.7	17	374
24年度	4,359	1,078	▲ 1.0	38.1	23	224
25年度	4,175	1,068	▲ 4.2	38.1	19	207
26年度	4,069	1,142	▲ 2.5	40.2	14	160
27年度	3,659	1,046	▲ 10.1	39.8	8	73
28年度	3,524	1,037	▲ 3.7	45.9	14	140
28年 4月	329	81	▲ 7.8	39.0	2	12
5月	342	111	11.8	51.0	0	0
6月	270	82	▲ 26.0	40.8	1	8
7月	306	81	▲ 1.6	52.1	2	11
8月	262	73	6.9	50.6	0	0
9月	266	88	▲ 9.5	40.4	1	5
10月	308	96	▲ 5.2	49.4	2	16
11月	264	91	2.3	46.8	1	5
12月	242	74	▲ 20.4	49.9	3	40
29年 1月	252	92	1.6	40.8	0	0
2月	282	67	▲ 1.7	39.2	1	37
3月	401	101	11.7	54.9	1	6
4月	322	76	▲ 2.1	40.6	0	0
平成29年4月～ 当月までの累計	322	76	▲ 2.1	40.6	0	0



注)・新潟県求人倍率は季節調整済みの数値。 ・企業整備状況は、1件5人以上について計上。  
 (季節調整とは季節的な変動を控除するよう実数を加工するもので、毎年1月～12月の数値が揃った翌年の始め頃に過去の数値が改定される)

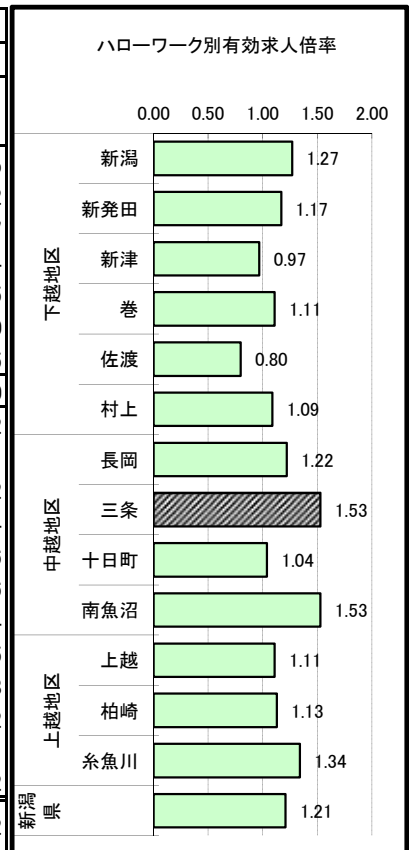
最近の雇用失業情勢 (NO.2)

(パートを除く常用)

ハローワーク三条

区分 年度 ・月	① 新規					② 有効						
	a 求人		b 求職		新規求 人倍率 a÷b	c 求人		d 求職		55歳以上 の者の 占める率	有効求 人倍率 c÷d	新潟県 有効求 人倍率
	求人数	前年 同月比	求職 者数	前年 同月比		求人数	前年 同月比	求職 者数	前年 同月比			
単位	人	%	人	%	倍	人	%	人	%	%	倍	倍
23年度	8,176	12.7	7,566	▲ 7.1	1.08	20,449	15.6	30,857	▲ 9.4	16.3	0.66	0.57
24年度	8,890	8.7	7,575	0.1	1.17	23,340	14.1	30,359	▲ 1.6	18.2	0.77	0.69
25年度	9,325	4.9	7,335	▲ 3.2	1.27	24,628	5.5	28,316	▲ 6.7	18.2	0.87	0.86
26年度	9,851	5.6	6,731	▲ 8.2	1.46	26,516	7.7	25,151	▲ 11.2	18.2	1.05	1.00
27年度	9,228	▲ 6.3	6,163	▲ 8.4	1.50	24,969	▲ 5.8	23,299	▲ 7.4	18.2	1.07	1.05
28年度	9,806	6.3	5,103	▲ 17.2	1.92	26,779	7.2	19,872	▲ 14.7	18.2	1.35	1.17
28年 4月	812	16.5	526	▲ 20.1	1.54	2,195	8.4	1,932	▲ 11.2	17.2	1.14	1.01
5月	762	18.1	457	▲ 12.1	1.67	2,120	11.6	1,865	▲ 11.7	18.1	1.14	1.01
6月	745	▲ 9.1	434	▲ 21.5	1.72	2,173	11.0	1,740	▲ 17.3	18.2	1.25	1.07
7月	808	▲ 0.9	397	▲ 26.8	2.04	2,145	6.0	1,690	▲ 17.0	18.4	1.27	1.12
8月	824	21.9	376	▲ 12.1	2.19	2,174	5.5	1,636	▲ 15.8	18.2	1.33	1.18
9月	817	▲ 1.4	421	▲ 11.2	1.94	2,259	6.6	1,639	▲ 15.0	18.6	1.38	1.22
10月	863	▲ 13.6	431	▲ 20.9	2.00	2,314	▲ 0.3	1,624	▲ 15.2	17.9	1.42	1.23
11月	713	3.0	399	▲ 5.2	1.79	2,203	▲ 2.7	1,579	▲ 13.5	17.2	1.40	1.25
12月	636	0.3	333	▲ 14.6	1.91	1,994	▲ 4.7	1,507	▲ 13.8	17.8	1.32	1.26
29年 1月	937	27.3	392	▲ 21.0	2.39	2,134	12.1	1,484	▲ 13.2	18.1	1.44	1.25
2月	1,047	19.0	461	▲ 19.3	2.27	2,469	17.4	1,527	▲ 16.7	17.6	1.62	1.26
3月	842	4.6	476	▲ 15.8	1.77	2,599	18.1	1,649	▲ 16.2	17.5	1.58	1.25
4月	937	15.4	475	▲ 9.7	1.97	2,536	15.5	1,658	▲ 14.2	16.6	1.53	1.21
平成29年4月～ 当月までの累計	937	15.4	475	▲ 9.7	1.97	2,536	15.5	1,658	▲ 14.2	16.6	1.53	1.21

区分 年度 ・月	③ 就職				④ 雇用保険(基本手当)				ハローワーク別有効求人倍率
	e就職件数		前年 同月比	就職率 e÷b	受給資格決定		受給者実人員		
	うち 雇用保険	件			件	前年 同月比	実人員	前年 同月比	
単位	件	件	%	%	件	%	人	%	
23年度	2,479	729	3.7	32.8	2,808	1.8	10,570	▲ 5.2	1.27
24年度	2,443	715	▲ 1.5	32.3	2,488	▲ 11.4	9,118	▲ 13.7	1.17
25年度	2,420	759	▲ 0.9	33.0	2,399	▲ 3.6	8,077	▲ 11.4	0.97
26年度	2,468	831	2.0	36.7	2,329	▲ 2.9	7,470	▲ 7.5	1.11
27年度	2,268	779	▲ 8.1	36.8	2,114	▲ 9.2	6,500	▲ 13.0	0.80
28年度	2,105	752	▲ 7.2	41.3	2,042	▲ 3.4	6,075	▲ 6.5	1.09
28年 4月	188	55	▲ 10.9	35.7	287	▲ 12.5	488	▲ 7.0	1.09
5月	196	82	12.0	42.9	208	▲ 0.5	509	▲ 1.2	1.09
6月	172	61	▲ 25.2	39.6	180	6.5	517	▲ 14.1	1.22
7月	174	60	▲ 11.2	43.8	156	▲ 14.8	519	▲ 14.2	1.53
8月	168	57	12.0	44.7	145	▲ 4.0	576	▲ 3.4	1.04
9月	157	62	▲ 14.7	37.3	159	5.3	535	▲ 6.6	1.11
10月	186	70	▲ 8.4	43.2	164	▲ 13.2	510	0.6	1.13
11月	164	69	7.9	41.1	141	2.2	474	▲ 11.4	1.34
12月	149	52	▲ 23.6	44.7	119	▲ 9.2	487	▲ 6.5	1.21
29年 1月	160	62	1.3	40.8	176	8.0	509	▲ 3.8	
2月	178	56	▲ 9.6	38.6	152	4.8	476	▲ 5.2	
3月	213	66	▲ 1.8	44.7	155	▲ 1.3	475	▲ 3.1	
4月	201	60	6.9	42.3	275	▲ 4.2	438	▲ 10.2	
平成29年4月～ 当月までの累計	201	60	6.9	42.3	275	▲ 4.2	438	▲ 10.2	



# 新規求人・新規求職の動向

ハローワーク 三 条

## 1 新規求人の動向

### ①新規求人の産業別状況

産業分類	28年度		29年度			
	4月～累計	前年累計比	4月	前年同月比	4月～累計	前年累計比
建設業	101	▲ 18.0	123	21.8	123	21.8
製造業	284	▲ 4.0	284	0.0	284	0.0
食料品	47	30.4	24	▲ 48.9	24	▲ 48.9
プラスチック製品	18	▲ 23.6	20	11.1	20	11.1
繊維	16	1.2	9	▲ 43.8	9	▲ 43.8
鉄鋼業	8	▲ 30.6	17	112.5	17	112.5
金属製品	92	9.9	118	28.3	118	28.3
はん用・生産用・業務用機械器具	558	▲ 2.0	0	▲ 35.7	50	5.9
電気機械器具	0	▲ 52.7	3	-	3	-
運輸業、郵便業	57	▲ 14.4	85	49.1	85	49.1
卸売業・小売業	343	▲ 14.6	397	15.7	397	15.7
宿泊業、飲食サービス業	94	▲ 24.4	125	33.0	125	33.0
医療・福祉業	150	▲ 6.2	187	24.7	187	24.7
サービス業	50	▲ 4.1	60	20.0	60	20.0
合計	1,386	▲ 10.5	1,517	9.5	1,517	9.5
常用	812	▲ 7.1	937	15.4	937	15.4
臨時・季節	16		11		11	
パート	558	▲ 15.8	569	2.0	569	2.0

## 2 新規求職の動向

### ①新規求職者の常用・臨時季節・パート別状況

項目	28年度		29年度			
	4月～累計	前年累計比	4月	前年同月比	4月～累計	前年累計比
合計	843	▲ 9.9	794	▲ 5.8	794	▲ 5.8
常用	526	▲ 8.8	475	▲ 9.7	475	▲ 9.7
臨時・季節	1		4		4	
パート	316	▲ 12.0	315	▲ 0.3	315	▲ 0.3

### ②新規常用求職者の態様別状況

項目	28年度		29年度			
	4月～累計	前年累計比	4月	前年同月比	4月～累計	前年累計比
合計	526	▲ 8.8	475	▲ 9.7	475	▲ 9.7
在職求職者	157	▲ 1.3	162	3.2	162	3.2
離職者	325	▲ 10.7	274	▲ 15.7	274	▲ 15.7
定年到達者	17	17.0	14	▲ 17.6	14	▲ 17.6
事業主都合	94	▲ 16.9	77	▲ 18.1	77	▲ 18.1
自己都合	209	▲ 10.0	179	▲ 14.4	179	▲ 14.4
無業者	44	▲ 21.8	39	▲ 11.4	39	▲ 11.4

### ③新規常用求職者の年齢別状況

項目	28年度		29年度			
	4月～累計	前年累計比	4月	前年同月比	4月～累計	前年累計比
合計	526	▲ 8.8	475	▲ 9.7	475	▲ 9.7
～24歳	81	▲ 15.5	71	▲ 12.3	71	▲ 12.3
25～34歳	148	▲ 8.1	133	▲ 10.1	133	▲ 10.1
35～44歳	125	▲ 10.8	117	▲ 6.4	117	▲ 6.4
45～54歳	79	▲ 6.6	86	8.9	86	8.9
55～64歳	83	▲ 1.3	57	▲ 31.3	57	▲ 31.3
65歳～	10	7.6	11	10.0	11	10.0

地域別新規求人・求職状況（常用）

ハローワーク三条

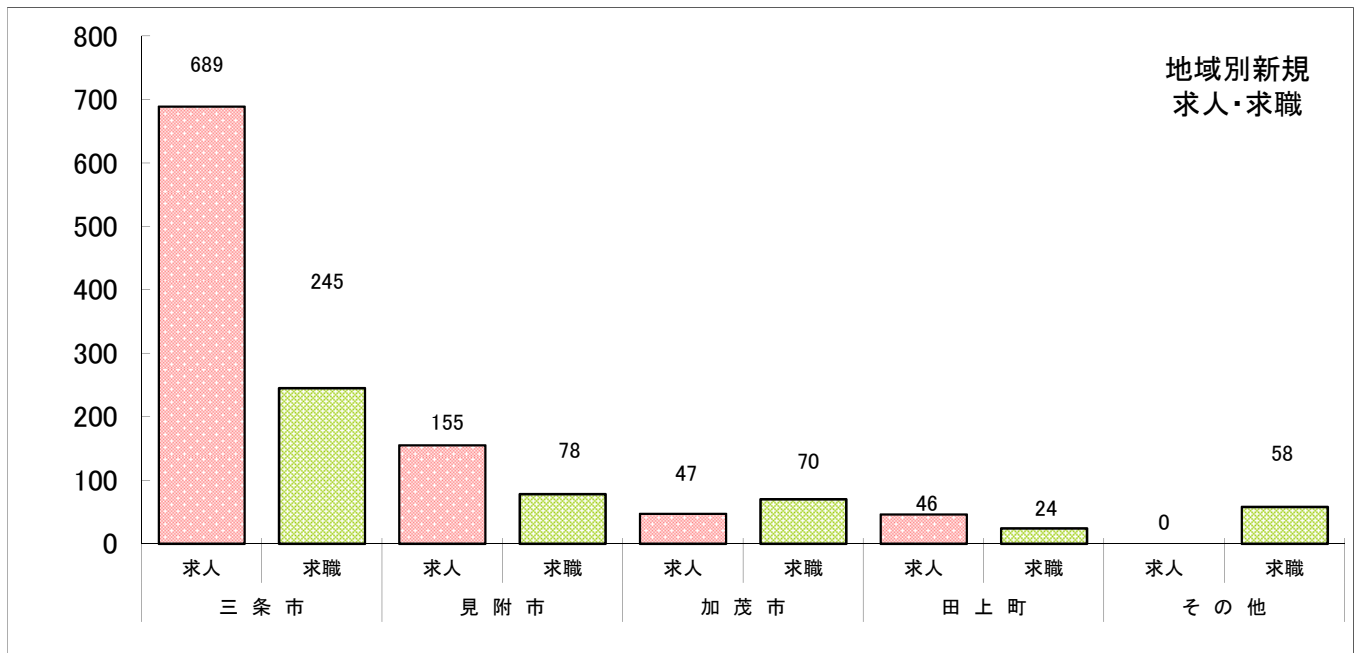
地域		期別		4月	5月	6月	7月	8月	9月	10月	11月	12月	1月	2月	3月	4月～当月計
		28年度	29年度													
三 条 市	求人	28年度	600	508	542	612	556	630	632	500	438	701	700	599		600
		29年度	689													
	求職	28年度	283	233	232	195	210	224	229	203	178	204	254	244		283
		29年度	245													
見 附 市	求人	28年度	105	159	99	113	167	102	129	142	118	133	212	134		105
		29年度	155													
	求職	28年度	71	71	59	40	48	50	50	48	41	51	58	63		71
		29年度	78													
加 茂 市	求人	28年度	72	71	59	45	76	58	50	48	40	56	99	52		72
		29年度	47													
	求職	28年度	72	57	59	66	46	45	42	47	40	59	45	51		72
		29年度	70													
田 上 町	求人	28年度	33	24	45	38	23	27	51	23	37	47	36	57		33
		29年度	46													
	求職	28年度	26	30	22	28	13	20	35	23	16	14	21	26		26
		29年度	24													
そ の 他	求人	28年度	2	0	0	0	2	0	1	0	3	0	0	0		2
		29年度	0													
	求職	28年度	74	66	62	68	59	82	75	78	58	64	83	92		74
		29年度	58													
合 計	求人	28年度	812	762	745	808	824	817	863	713	636	937	1,047	842		812
		29年度	937													
	求職	28年度	526	457	434	397	376	421	431	399	333	392	461	476		526
		29年度	475													

上段：新規求人数

※市町村合併により、旧三条市、旧栄町、旧下田村の数値は「三条市」として計上している。

下段：新規求職者数

※旧中之島町は長岡市として「その他」に含んで計上している。



# 産 業 別 新 規 求 人 数 ( 全 数 )

平成29年度 4月

ハローワーク 三 条

産 業 分 類	当月新規求人		平 成 29 年 度												本年度累計	
	求人数	前年同月比	4月	5月	6月	7月	8月	9月	10月	11月	12月	1月	2月	3月	求人数	前年同期比
農、林、漁 業	4	▲ 76.5	4												4	▲ 76.5
鉱業、採石業、砂利採取業	0	-	0												0	-
建 設 業	123	21.8	123												123	21.8
製 造 業	284	0.0	284												284	0.0
食料品製造業	24	▲ 48.9	24												24	▲ 48.9
飲料・たばこ・飼料製造業	3	▲ 50.0	3												3	▲ 50.0
繊維工業	9	▲ 43.8	9												9	▲ 43.8
木材・木製品製造業（家具を除く）	5	400.0	5												5	400.0
家具・装備品製造業	0	-	0												0	-
パルプ・紙・紙加工品製造業	3	▲ 40.0	3												3	▲ 40.0
印刷・同関連業	6	▲ 70.0	6												6	▲ 70.0
化学工業	0	-	0												0	-
石油製品・石炭製品製造業	0	-	0												0	-
プラスチック製品製造業（別掲を除く）	20	11.1	20												20	11.1
ゴム製品製造業	1	-	1												1	-
窯業・土石製品製造業	2	100.0	2												2	100.0
鉄鋼業	17	112.5	17												17	112.5
非鉄金属製造業	0	▲ 100.0	0												0	▲ 100.0
金属製品製造業	118	28.3	118												118	28.3
はん用機械器具生産業	18	▲ 35.7	18												18	▲ 35.7
生産用機械器具生産業	19	137.5	19												19	137.5
業務用機械器具生産業	13	▲ 35.0	13												13	▲ 35.0
電子部品・デバイス・回路製造業	0	▲ 100.0	0												0	▲ 100.0
電気機械器具製造業	3	-	3												3	-
情報通信機械器具製造業	14	-	14												14	-
輸送用機械器具製造業	6	0.0	6												6	0.0
その他の製造業	3	▲ 40.0	3												3	▲ 40.0
電気・ガス・熱供給・水道業	2	0.0	2												2	0.0
情報通信業	9	0.0	9												9	0.0
運輸業、郵便業	85	49.1	85												85	49.1
卸売業、小売業	397	15.7	397												397	15.7
卸売業	99	8.8	99												99	8.8
小売業	298	18.3	298												298	18.3
金融業、保険業	1	-	1												1	-
不動産業、物品賃貸業	7	40.0	7												7	40.0
学術研究、専門・技術サービス業	46	17.9	46												46	17.9
宿泊業、飲食サービス業	125	33.0	125												125	33.0
生活関連サービス業、娯楽業	136	▲ 6.8	136												136	▲ 6.8
教育、学習支援業	15	▲ 67.4	15												15	▲ 67.4
医療・福祉	187	24.7	187												187	24.7
複合サービス事業	5	▲ 37.5	5												5	▲ 37.5
サービス業	60	20.0	60												60	20.0
公務・その他	31	▲ 11.4	31												31	▲ 11.4
合 計	1,517	9.5	1,517												1,517	9.5

注) 「求人数」にはパートを含む

## 求人・求職バランスシート

29年4月

職業別	雇用形態・ 年齢	常 用						常用的パート					
		合計	24歳 以下	25～ 34歳	35～ 44歳	45～ 54歳	55歳 以上	合計	24歳 以下	25～ 34歳	35～ 44歳	45～ 54歳	55歳 以上
合 計	有効求人	2,536	584	581	456	378	537	1,481	265	271	271	271	403
	有効求職	1,658	235	440	391	316	276	950	48	149	196	155	402
	求人倍率	<b>1.53</b>	<b>2.49</b>	<b>1.32</b>	<b>1.17</b>	<b>1.20</b>	<b>1.95</b>	<b>1.56</b>	<b>5.52</b>	<b>1.82</b>	<b>1.38</b>	<b>1.75</b>	<b>1.00</b>
管理職	有効求人	8	2	1	1	1	3	0	0	0	0	0	0
	有効求職	4	0	0	0	1	3	0	0	0	0	0	0
	求人倍率	<b>2.00</b>	-	-	-	<b>1.00</b>	<b>1.00</b>	-	-	-	-	-	-
専門・ 技術職	有効求人	426	84	86	77	74	105	185	33	34	34	34	50
	有効求職	179	21	57	44	35	22	60	2	11	14	14	19
	求人倍率	<b>2.38</b>	<b>4.00</b>	<b>1.51</b>	<b>1.75</b>	<b>2.11</b>	<b>4.77</b>	<b>3.08</b>	<b>16.50</b>	<b>3.09</b>	<b>2.43</b>	<b>2.43</b>	<b>2.63</b>
事 務 職	有効求人	315	77	75	53	45	65	244	45	45	44	44	66
	有効求職	361	54	116	86	63	42	191	3	43	59	33	53
	求人倍率	<b>0.87</b>	<b>1.43</b>	<b>0.65</b>	<b>0.62</b>	<b>0.71</b>	<b>1.55</b>	<b>1.28</b>	<b>15.00</b>	<b>1.05</b>	<b>0.75</b>	<b>1.33</b>	<b>1.25</b>
販売職	有効求人	347	93	84	59	47	64	271	50	49	49	49	74
	有効求職	130	10	35	38	35	12	50	2	10	15	12	11
	求人倍率	<b>2.67</b>	<b>9.30</b>	<b>2.40</b>	<b>1.55</b>	<b>1.34</b>	<b>5.33</b>	<b>5.42</b>	<b>25.00</b>	<b>4.90</b>	<b>3.27</b>	<b>4.08</b>	<b>6.73</b>
サービス職	有効求人	409	73	79	75	74	108	288	50	53	53	53	79
	有効求職	129	20	36	22	30	21	91	7	14	19	12	39
	求人倍率	<b>3.17</b>	<b>3.65</b>	<b>2.19</b>	<b>3.41</b>	<b>2.47</b>	<b>5.14</b>	<b>3.16</b>	<b>7.14</b>	<b>3.79</b>	<b>2.79</b>	<b>4.42</b>	<b>2.03</b>
保安職	有効求人	34	5	6	7	7	9	10	1	2	2	2	3
	有効求職	5	0	0	1	1	3	2	0	0	0	0	2
	求人倍率	<b>6.80</b>	-	-	<b>7.00</b>	<b>7.00</b>	<b>3.00</b>	<b>5.00</b>	-	-	-	-	<b>1.50</b>
農林漁業	有効求人	8	2	1	1	1	3	12	2	2	2	2	4
	有効求職	11	2	3	2	1	3	2	0	0	1	0	1
	求人倍率	<b>0.73</b>	<b>1.00</b>	<b>0.33</b>	<b>0.50</b>	<b>1.00</b>	<b>1.00</b>	<b>6.00</b>	-	-	<b>2.00</b>	-	<b>4.00</b>
生産工程	有効求人	596	153	152	110	75	106	164	29	30	30	30	45
	有効求職	266	42	70	60	41	53	86	3	14	8	12	49
	求人倍率	<b>2.24</b>	<b>3.64</b>	<b>2.17</b>	<b>1.83</b>	<b>1.83</b>	<b>2.00</b>	<b>1.91</b>	<b>9.67</b>	<b>2.14</b>	<b>3.75</b>	<b>2.50</b>	<b>0.92</b>
輸送・ 機械運転	有効求人	151	30	32	29	25	35	33	5	6	6	6	10
	有効求職	60	2	7	19	17	15	23	0	0	1	4	18
	求人倍率	<b>2.52</b>	<b>15.00</b>	<b>4.57</b>	<b>1.53</b>	<b>1.47</b>	<b>2.33</b>	<b>1.43</b>	-	-	<b>6.00</b>	<b>1.50</b>	<b>0.56</b>
建設・ 採掘	有効求人	117	33	31	20	14	19	2	0	0	0	0	2
	有効求職	36	4	8	10	5	9	2	0	0	0	0	2
	求人倍率	<b>3.25</b>	<b>8.25</b>	<b>3.88</b>	<b>2.00</b>	<b>2.80</b>	<b>2.11</b>	<b>1.00</b>	-	-	-	-	<b>1.00</b>
運搬・ 清掃・ 包装等	有効求人	125	34	33	22	15	21	272	49	50	50	50	73
	有効求職	331	29	74	89	67	72	340	15	43	64	49	169
	求人倍率	<b>0.38</b>	<b>1.17</b>	<b>0.45</b>	<b>0.25</b>	<b>0.22</b>	<b>0.29</b>	<b>0.80</b>	<b>3.27</b>	<b>1.16</b>	<b>0.78</b>	<b>1.02</b>	<b>0.43</b>

(注)新規学卒及びパートタイムを除いた常用及び常用的パートについて計上してある。

「-」は「表示できない」を表している。



# 求人・求職バランスシート(詳細)

29年4月

ハローワーク三条

	有効求人	有効求職			有効求人 倍 率
		性計	男	女	
<b>職 業 計</b>	<b>2,536</b>	<b>1,658</b>	<b>976</b>	<b>681</b>	<b>1.53</b>
管理的職業	8	4	4	0	2.00
専門的・技術的職業	426	179	89	90	2.38
開発技術者	27	9	9	0	3.00
製造技術者	27	15	13	2	1.80
建築・土木技術者等	80	15	13	2	5.33
情報処理・通信技術者	17	15	14	1	1.13
その他の技術者	1	2	2	0	0.50
医師、薬剤師等	39	1	0	1	39.00
保健師、助産師等	123	24	1	23	5.13
医療技術者	18	9	3	6	2.00
その他の保健医療	11	9	4	5	1.22
社会福祉の専門的職業	48	35	5	30	1.37
美術家、デザイナー等	16	18	9	9	0.89
その他の専門的職業	19	27	16	11	0.70
事務的職業	315	361	95	266	0.87
一般事務員	141	301	64	237	0.47
会計事務員	19	16	8	8	1.19
生産関連事務員	39	16	13	3	2.44
営業・販売関連事務員	31	18	3	15	1.72
外勤事務員	1	0	0	0	999.99
運輸・郵便事務	84	3	3	0	28.00
事務用機器操作の職業	0	7	4	3	0.00
販売の職業	347	130	96	34	2.67
商品販売の職業	161	59	29	30	2.73
販売類似の職業	9	3	2	1	3.00
営業の職業	177	68	65	3	2.60
サービスの職業	409	129	53	76	3.17
家庭生活支援サービス	0	0	0	0	0.00
介護サービスの職業	133	51	15	36	2.61
保健医療サービス	23	12	2	10	1.92
生活衛生サービス	27	10	4	6	2.70
飲食物調理の職業	44	34	24	10	1.29
接客・給仕の職業	146	13	4	9	11.23
居住施設・ビルの管理	2	4	4	0	0.50
その他のサービス	34	5	0	5	6.80
保安の職業	34	5	5	0	6.80
農林漁業の職業	8	11	10	1	0.73

## 求人・求職バランスシート(詳細)

29年4月

ハローワーク三条

	有効求人	有効求職			有効求人 倍 率
		性計	男	女	
<b>生産工程の職業</b>	<b>596</b>	<b>266</b>	<b>199</b>	<b>67</b>	<b>2.24</b>
生産設備(金属)	4	2	2	0	2.00
生産設備(金属除く)	1	5	2	3	0.20
生産設備(機械)	6	2	1	1	3.00
金属材料製造等	292	111	101	10	2.63
製品製造・加工処理	128	64	35	29	2.00
機械組立の職業	12	40	27	13	0.30
機械整備・修理の職業	64	10	10	0	6.40
製品検査(金属)	8	5	3	2	1.60
製品検査(金属除く)	10	6	2	4	1.67
機械検査の職業	19	3	2	1	6.33
生産関連・生産類似	52	18	14	4	2.89
<b>輸送・機械運転の職業</b>	<b>151</b>	<b>60</b>	<b>60</b>	<b>0</b>	<b>2.52</b>
鉄道運転の職業	0	0	0	0	0.00
自動車運転の職業	126	52	52	0	2.42
船舶・航空機運転	0	0	0	0	0.00
その他の輸送の職業	5	2	2	0	2.50
定置・建設機械運転	20	6	6	0	3.33
<b>建設・採掘の職業</b>	<b>117</b>	<b>36</b>	<b>34</b>	<b>2</b>	<b>3.25</b>
建設躯体工事の職業	7	2	2	0	3.50
建設の職業	54	7	6	1	7.71
電気工事の職業	13	9	9	0	1.44
土木の職業	43	17	17	0	2.53
採掘の職業	0	1	0	1	0.00
<b>運搬・清掃等の職業</b>	<b>125</b>	<b>331</b>	<b>238</b>	<b>93</b>	<b>0.38</b>
運搬の職業	75	88	80	8	0.85
清掃の職業	9	24	17	7	0.38
包装の職業	13	17	3	14	0.76
その他の運搬等の職業	28	202	138	64	0.14
<b>分類不能の職業</b>	<b>0</b>	<b>146</b>	<b>93</b>	<b>52</b>	<b>0.00</b>

<b>(IT関連計)</b>	<b>94</b>	<b>45</b>	<b>35</b>	<b>10</b>	<b>2.09</b>
(IT技術関連小計)	57	21	20	1	2.71
(IT操作関連小計)	31	23	14	9	1.35
(IT製造関連小計)	6	1	1	0	6.00
<b>(福祉関連計)</b>	<b>293</b>	<b>101</b>	<b>22</b>	<b>79</b>	<b>2.90</b>
(介護関連小計)	163	72	19	53	2.26
(その他小計)	130	29	3	26	4.48

## 求人募集賃金・求職者希望賃金情報

29年4月

(単位:円)

雇用形態・求人 求職別		常 用				常用的パート			
		求人募集賃金		求職者希望賃金		求人募集賃金		求職者希望賃金	
		上限平均	下限平均	男	女	上限平均	下限平均	男	女
職業・年齢別									
計		252,496	182,592	208,958	161,156	970	862	891	831
職 業 別	管理職	0	0	0	0	0	0	0	0
	専門・技術職	356,123	231,093	219,167	195,000	1,386	1,166	1,200	1,049
	事務職	206,069	161,254	213,333	158,553	912	819	841	802
	販売職	247,646	184,686	222,963	157,273	966	822	801	800
	サービス職	210,043	171,187	171,429	157,419	944	832	840	800
	保安職	202,994	162,317	175,000	0	909	853	800	0
	農林漁業	143,000	143,000	174,286	150,000	933	900	750	0
	生産工程	229,905	167,343	189,000	156,667	913	821	856	783
	輸送・機械運転	276,539	197,144	355,789	0	1,130	990	925	800
	建設・採掘	314,757	184,565	197,500	0	0	0	2,000	0
	運搬・清掃・包装 等	202,198	161,075	187,857	145,217	843	798	828	790
計		252,495	182,591	208,958	161,156	970	861	891	831
年 齢 別	24歳以下	246,105	179,539	167,333	160,571	973	863	800	822
	25～34歳	248,581	180,572	231,842	157,593	969	861	761	796
	35～44歳	254,239	183,160	210,000	155,769	969	861	833	811
	45～54歳	259,139	185,444	221,304	170,526	969	861	863	850
	55歳以上	257,884	185,783	185,106	168,000	969	861	908	853

(注)「求人募集賃金」は、1カ月間に受理した求人賃金(基本給+定期的に支払われる手当、時間外手当含まず)の平均値である。

「求職者希望賃金」は、1カ月間に新たに求職申込をした者の希望賃金の平均値である。

## 中途採用者採用時賃金情報

29年 1月～3月

(月額、単位：千円)

性・職業・規模別		年齢別											
		合計	～19歳	20歳～	25歳～	30歳～	35歳～	40歳～	45歳～	50歳～	55歳～	60歳～	
男	計	210	170	189	200	204	221	254	238	251	246	190	
	職業別	専門・技術職	237	0	173	199	255	248	292	330	383	240	180
		事務職	228	170	250	219	236	213	327	200	166	0	286
		販売職	206	176	200	204	189	204	211	251	247	257	142
		サービス職	198	135	168	168	175	211	246	209	284	210	173
		保安職	136	0	0	0	0	0	0	0	0	0	0
		運輸職	198	180	250	177	234	210	222	206	222	188	220
		技能工、製造職	202	173	186	202	199	217	253	227	224	224	194
	規模別	29人以下	200	175	187	199	194	211	240	216	231	221	201
		30～99人	202	166	173	189	205	192	227	204	271	279	162
		100～499人	237	165	199	206	217	270	344	291	307	243	-
		500人以上	253	-	243	209	228	245	191	385	-	431	180
	女	計	166	154	163	166	164	170	196	165	165	179	163
		職業別	専門・技術職	215	200	183	227	177	174	331	203	246	259
事務職			160	0	153	159	174	169	163	150	96	0	0
販売職			169	0	160	171	172	189	147	126	103	238	0
サービス職			166	142	180	164	156	192	177	205	171	185	174
保安職			0	0	0	0	0	0	0	0	0	0	0
運輸職			144	0	0	107	0	123	0	213	0	0	0
技能工、製造職			150	0	154	146	148	154	175	141	151	156	140
規模別		29人以下	151	151	159	143	152	137	160	153	157	197	146
		30～99人	165	-	160	152	155	181	194	189	183	137	-
		100～499人	198	165	158	199	180	203	265	186	150	214	248
		500人以上	193	-	193	182	181	208	-	189	-	-	-

(注) 常用労働者として中途採用された者(新規学卒者含まず)の採用時の賃金の平均値です(基本給・定期的に支払われる手当を含み、賞与・時間外手当等を含みません)。

## 新規学卒者の初任給情報

29年3月卒

(単位:千円)

学歴 産業・職業・規模別		三 条						新 潟 県					
		高 校 卒		短 大 卒		大 学 卒		高 校 卒		短 大 卒		大 学 卒	
		男	女	男	女	男	女	男	女	男	女	男	女
計		165	156	173	160	198	188	164	156	172	162	198	194
産 業 別	建 設 業	169	159	181	163	207	178	169	157	177	170	204	194
	製 造 業	165	156	176	156	200	192	164	157	175	161	202	199
	電 気・ガ・熱	135	0	0	0	0	0	161	159	174	174	201	205
	情 報 通 信	0	0	0	188	196	192	148	154	183	165	206	204
	運 輸、郵 便	152	158	159	180	151	153	159	147	164	160	181	176
	卸 売・小 売	165	154	177	163	203	188	164	157	175	164	202	199
	金 融・保 険	146	150	173	153	184	173	154	157	175	162	190	185
	宿 泊、飲 食	146	150	173	153	184	173	155	153	159	157	177	177
	教 育、学 習 支 援	0	0	160	163	172	170	149	141	159	166	183	182
	医 療、福 祉	150	154	165	165	185	193	151	150	170	167	193	200
	複 合 サ ー ビ ス	169	152	165	156	173	172	155	152	161	160	177	175
	サ ー ビ ス	146	147	164	148	174	188	158	155	171	162	193	186
職 業 別	専 門・技 術 職	166	157	162	160	193	193	165	153	172	164	201	201
	事 務 職	167	154	172	162	193	185	160	155	170	160	192	185
	販 売 職	165	157	180	166	206	192	162	159	178	170	205	204
	サ ー ビ ス 職	160	157	169	162	189	184	159	154	165	158	193	189
	保 安 職	137	0	173	0	181	0	162	155	196	184	204	212
	運 輸・通 信 職	164	155	159	213	177	148	162	158	177	164	191	188
	生 産 工 程・労 務 職	166	156	176	156	197	190	165	156	173	159	197	192
規 模 別	2 9 人 以 下	162	152	162	149	186	177	160	147	162	151	185	173
	3 0 ～ 9 9 人	164	150	177	162	189	178	162	151	171	160	193	185
	1 0 0 ～ 4 9 9 人	168	160	181	168	199	195	166	159	174	170	199	197
	5 0 0 人 以 上	163	157	172	167	205	192	167	163	181	174	203	202

(注)常用労働者として採用された昨年度末卒業の新規学卒者の初任給の平均値(百円の位を四捨五入)である。  
定期的に支払われる手当を含み、賞与・時間外手当等を含まない。