

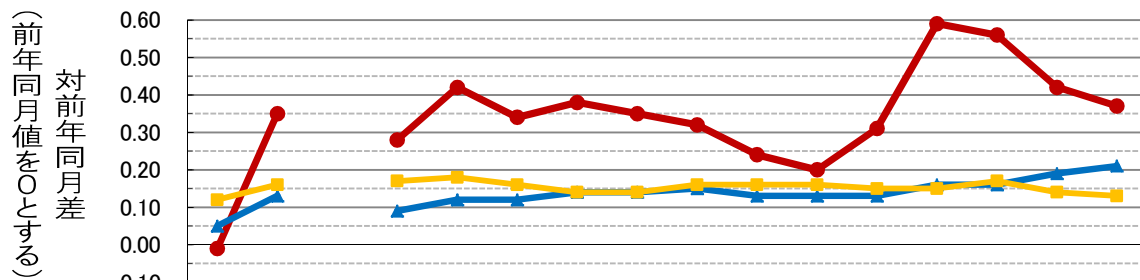
# 雇用統計

## 7月号

### 29.5月の主な雇用動向（全数）

新規求人	1,624人で、前年同月比 22.5% の増加。	7カ月連続の増加。	↗
有効求人	4,353人で、" 19.3% の増加。	5カ月連続の増加。	↗
新規求職	677人で、" 0.9% の増加。	増加に転じた。	↗
有効求職	2,625人で、" 7.1% の減少。	49カ月連続の減少。	↘
就職件数	313人で、" 8.5% の減少。	2ヶ月連続の減少。	↘
有効求人倍率	1.66倍 で、前年同月(1.29倍)より 0.37ポイント 上昇。		↗

### 前年同月比による有効求人倍率（全数）のうごき <当所、新潟県、全国>



	27年度	28年度	28/5	/6	/7	/8	/9	/10	/11	/12	29/1	/2	/3	/4	/5
有効求人数	3,559	3,940	3,650	3,717	3,723	3,807	3,913	3,991	3,865	3,640	3,830	4,609	4,737	4,464	4,353
有効求職者数	2,910	2,505	2,827	2,646	2,556	2,440	2,470	2,439	2,366	2,246	2,237	2,317	2,531	2,621	2,625
有効求人倍率	1.22	1.57	1.29	1.40	1.46	1.56	1.58	1.64	1.63	1.62	1.71	1.99	1.87	1.70	1.66
● 前年同月差	-0.01	0.35	0.28	0.42	0.34	0.38	0.35	0.32	0.24	0.20	0.31	0.59	0.56	0.42	0.37
新潟県有効求人倍率	1.22	1.35	1.30	1.33	1.32	1.34	1.34	1.35	1.35	1.35	1.37	1.41	1.43	1.48	1.51
▲ 前年同月差	0.05	0.13	0.09	0.12	0.12	0.14	0.14	0.15	0.13	0.13	0.13	0.16	0.16	0.19	0.21
全国有効求人倍率	1.23	1.39	1.36	1.37	1.37	1.37	1.38	1.40	1.41	1.43	1.43	1.43	1.45	1.48	1.49
■ 前年同月差	0.12	0.16	0.17	0.18	0.16	0.14	0.14	0.16	0.16	0.16	0.15	0.15	0.17	0.14	0.13

※年度の数値は月平均数値。また、新潟県・全国の有効求人倍率は季節調整済みの数値。

ハローワーク三条

<http://niigata-hellowork.isite.mhlw.go.jp/list/sanio.html>

(ハローワーク三条 新潟ワークナビ)

TEL 0256-38-5431

FAX 0256-38-1729

## 目 次

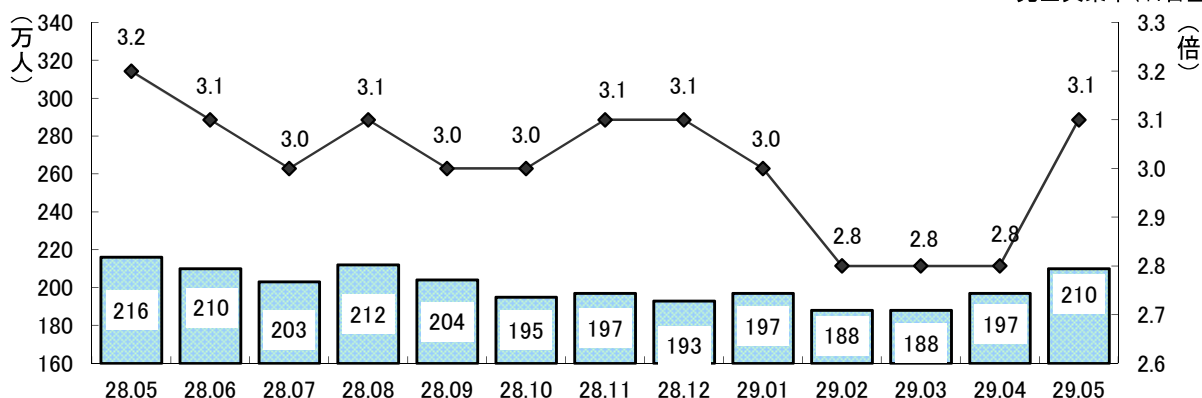
1	最近の雇用失業情勢 NO. 1 全数	.....	1p
2	最近の雇用失業情勢 NO. 2 常用	.....	2p
3	新規求人・求職の動向	.....	3p
4	地域別新規求人・求職状況(常用)	.....	4p
5	産業別 新規求人数(全数)	.....	5p
6	求人・求職バランスシート	.....	6p
7	求人・求職バランスシート(詳細)	.....	7、8p
8	求人募集賃金・求職者希望賃金情報(常用)	.....	9p
9	中途採用者の採用時賃金情報 1月～3月 分	.....	10p
10	新規学卒者の初任給情報	.....	11p

### 完全失業率のうごき

全国の状況					新潟県の状況		
	失業率	失業者数	前月差	前年同月差		失業率	前年同期差
29. 3月	2.8	188万人	0万人	▲28万人	28.7～9月	2.8	0.2
29. 4月	2.8	197万人	9万人	▲27万人	28.10～12月	2.6	▲0.2
29. 5月	3.1	210万人	13万人	▲6万人	29.1～3月	2.8	▲0.5

完全失業者数(左目盛)

完全失業率(右目盛)



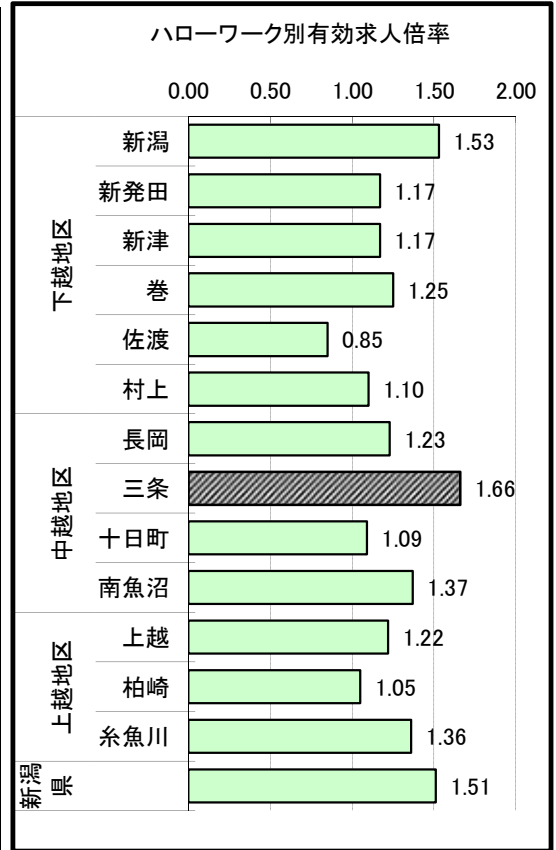
最近の雇用失業情勢 (NO. 1)

(パートを含む全数)

ハローワーク三条

区分 年度・月	① 新規					② 有効						
	a 求人		b 求職		新規求人倍率 a÷b	c 求人		d 求職		有効求人倍率		
	求人数	前年 同月比	求職者数	前年 同月比		求人数	前年 同月比	求職者数	前年 同月比	当所 c÷d	新潟県 (季節調整値)	全国 (同左)
単位	人	%	人	%	倍	人	%	人	%	倍	倍	倍
23年度	14,683	15.2	11,384	▲ 4.6	1.29	35,991	19.0	44,902	▲ 5.4	0.80	0.71	0.68
24年度	15,640	6.5	11,452	0.6	1.37	40,437	12.4	45,217	0.7	0.89	0.85	0.82
25年度	16,539	5.7	10,950	▲ 4.4	1.51	43,164	6.7	41,911	▲ 7.3	1.03	1.02	0.97
26年度	17,578	6.3	10,127	▲ 7.5	1.74	46,871	8.6	37,990	▲ 9.4	1.23	1.17	1.11
27年度	15,799	▲ 10.1	9,185	▲ 9.3	1.72	42,706	▲ 8.9	34,921	▲ 8.1	1.22	1.22	1.23
28年度	17,569	11.2	7,681	▲ 16.4	2.29	47,284	10.7	30,054	▲ 13.9	1.57	1.35	1.39
28年 5月	1,326	25.2	671	▲ 16.7	1.98	3,650	10.9	2,827	▲ 13.4	1.29	1.30	1.36
6月	1,319	0.1	662	▲ 20.3	1.99	3,717	16.1	2,646	▲ 18.7	1.40	1.33	1.37
7月	1,423	0.6	587	▲ 23.3	2.42	3,723	8.9	2,556	▲ 16.6	1.46	1.32	1.37
8月	1,479	23.4	518	▲ 19.1	2.86	3,807	10.6	2,440	▲ 16.5	1.56	1.34	1.37
9月	1,379	3.4	659	▲ 6.0	2.09	3,913	11.2	2,470	▲ 13.9	1.58	1.34	1.38
10月	1,478	▲ 5.0	624	▲ 19.5	2.37	3,991	6.4	2,439	▲ 14.2	1.64	1.35	1.40
11月	1,364	4.3	564	▲ 9.6	2.42	3,865	2.4	2,366	▲ 13.1	1.63	1.35	1.41
12月	1,189	0.7	485	▲ 15.7	2.45	3,640	▲ 0.8	2,246	▲ 13.1	1.62	1.35	1.43
29年 1月	1,562	19.5	618	▲ 12.6	2.53	3,830	9.1	2,237	▲ 10.6	1.71	1.37	1.43
2月	2,138	39.8	720	▲ 15.0	2.97	4,609	22.9	2,317	▲ 13.2	1.99	1.41	1.43
3月	1,526	9.6	730	▲ 13.9	2.09	4,737	23.7	2,531	▲ 13.4	1.87	1.43	1.45
4月	1,517	9.5	794	▲ 5.8	1.91	4,464	17.4	2,621	▲ 12.0	1.70	1.48	1.48
5月	1,624	22.5	677	0.9	2.40	4,353	19.3	2,625	▲ 7.1	1.66	1.51	1.49
平成29年4月～ 当月までの累計	3,141	15.8	1,471	▲ 2.8	2.14	8,817	18.3	5,246	▲ 9.6	1.68		

区分 年度・月	③ 就職				④ 企業整備状況	
	e就職件数		前年 同月比	就職率 e÷b	事業所 件数	解雇 人員数
	うち 雇用保険	件				
単位	件	件	%	%	件	人
23年度	4,401	1,043	3.9	38.7	17	374
24年度	4,359	1,078	▲ 1.0	38.1	23	224
25年度	4,175	1,068	▲ 4.2	38.1	19	207
26年度	4,069	1,142	▲ 2.5	40.2	14	160
27年度	3,659	1,046	▲ 10.1	39.8	8	73
28年度	3,524	1,037	▲ 3.7	45.9	14	140
28年 5月	342	111	11.8	51.0	0	0
6月	270	82	▲ 26.0	40.8	1	8
7月	306	81	▲ 1.6	52.1	2	11
8月	262	73	6.9	50.6	0	0
9月	266	88	▲ 9.5	40.4	1	5
10月	308	96	▲ 5.2	49.4	2	16
11月	264	91	2.3	46.8	1	5
12月	242	74	▲ 20.4	49.9	3	40
29年 1月	252	92	1.6	40.8	0	0
2月	282	67	▲ 1.7	39.2	1	37
3月	401	101	11.7	54.9	1	6
4月	322	76	▲ 2.1	40.6	0	0
5月	313	99	▲ 8.5	46.2	0	0
平成29年4月～ 当月までの累計	635	175	▲ 5.4	43.2	0	0



注)・新潟県求人倍率は季節調整済みの数値。 ・企業整備状況は、1件5人以上について計上。  
 (季節調整とは季節的な変動を控除するよう実数を加工するもので、毎年1月～12月の数値が揃った翌年の始め頃に過去の数値が改定される)

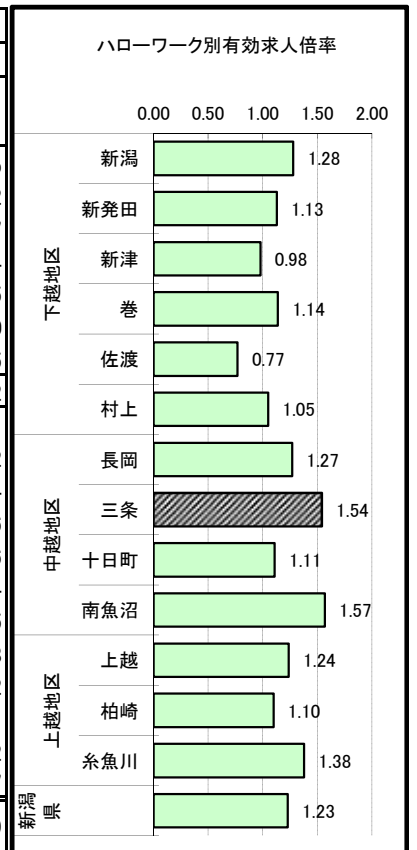
最近の雇用失業情勢 (NO.2)

(パートを除く常用)

ハローワーク三条

区分 年度 ・月	① 新規					② 有効						
	a 求人		b 求職		新規求 人倍率 a÷b	c 求人		d 求職		55歳以上 の者の 占める率	有効求 人倍率 c÷d	新潟県 有効求 人倍率
	求人数	前年 同月比	求職 者数	前年 同月比		求人数	前年 同月比	求職 者数	前年 同月比			
単位	人	%	人	%	倍	人	%	人	%	%	倍	倍
23年度	8,176	12.7	7,566	▲ 7.1	1.08	20,449	15.6	30,857	▲ 9.4	16.3	0.66	0.57
24年度	8,890	8.7	7,575	0.1	1.17	23,340	14.1	30,359	▲ 1.6	18.2	0.77	0.69
25年度	9,325	4.9	7,335	▲ 3.2	1.27	24,628	5.5	28,316	▲ 6.7	18.2	0.87	0.86
26年度	9,851	5.6	6,731	▲ 8.2	1.46	26,516	7.7	25,151	▲ 11.2	18.2	1.05	1.00
27年度	9,228	▲ 6.3	6,163	▲ 8.4	1.50	24,969	▲ 5.8	23,299	▲ 7.4	18.2	1.07	1.05
28年度	9,806	6.3	5,103	▲ 17.2	1.92	26,779	7.2	19,872	▲ 14.7	18.2	1.35	1.17
28年 5月	762	18.1	457	▲ 12.1	1.67	2,120	11.6	1,865	▲ 11.7	18.1	1.14	1.01
6月	745	▲ 9.1	434	▲ 21.5	1.72	2,173	11.0	1,740	▲ 17.3	18.2	1.25	1.07
7月	808	▲ 0.9	397	▲ 26.8	2.04	2,145	6.0	1,690	▲ 17.0	18.4	1.27	1.12
8月	824	21.9	376	▲ 12.1	2.19	2,174	5.5	1,636	▲ 15.8	18.2	1.33	1.18
9月	817	▲ 1.4	421	▲ 11.2	1.94	2,259	6.6	1,639	▲ 15.0	18.6	1.38	1.22
10月	863	▲ 13.6	431	▲ 20.9	2.00	2,314	▲ 0.3	1,624	▲ 15.2	17.9	1.42	1.23
11月	713	3.0	399	▲ 5.2	1.79	2,203	▲ 2.7	1,579	▲ 13.5	17.2	1.40	1.25
12月	636	0.3	333	▲ 14.6	1.91	1,994	▲ 4.7	1,507	▲ 13.8	17.8	1.32	1.26
29年 1月	937	27.3	392	▲ 21.0	2.39	2,134	12.1	1,484	▲ 13.2	18.1	1.44	1.25
2月	1,047	19.0	461	▲ 19.3	2.27	2,469	17.4	1,527	▲ 16.7	17.6	1.62	1.26
3月	842	4.6	476	▲ 15.8	1.77	2,599	18.1	1,649	▲ 16.2	17.5	1.58	1.25
4月	937	15.4	475	▲ 9.7	1.97	2,536	15.5	1,658	▲ 14.2	16.6	1.53	1.21
5月	903	18.5	418	▲ 8.5	2.16	2,521	18.9	1,635	▲ 12.3	17.3	1.54	1.23
平成29年4月～ 当月までの累計	1,840	16.9	893	▲ 9.2	2.06	5,057	17.2	3,293	▲ 13.3	17.0	1.54	

区分 年度 ・月	③ 就職				④ 雇用保険(基本手当)				ハローワーク別有効求人倍率	
	e就職件数		前年 同月比	就職率 e÷b	受給資格決定		受給者実人員			
	うち 雇用保険	件			件	前年 同月比	実人員	前年 同月比		
単位	件	件	%	%	件	%	人	%		
23年度	2,479	729	3.7	32.8	2,808	1.8	10,570	▲ 5.2		1.28
24年度	2,443	715	▲ 1.5	32.3	2,488	▲ 11.4	9,118	▲ 13.7		1.13
25年度	2,420	759	▲ 0.9	33.0	2,399	▲ 3.6	8,077	▲ 11.4		0.98
26年度	2,468	831	2.0	36.7	2,329	▲ 2.9	7,470	▲ 7.5		1.14
27年度	2,268	779	▲ 8.1	36.8	2,114	▲ 9.2	6,500	▲ 13.0		0.77
28年度	2,105	752	▲ 7.2	41.3	2,042	▲ 3.4	6,075	▲ 6.5		1.05
28年 5月	196	82	12.0	42.9	208	▲ 0.5	509	▲ 1.2		1.05
6月	172	61	▲ 25.2	39.6	180	6.5	517	▲ 14.1		1.05
7月	174	60	▲ 11.2	43.8	156	▲ 14.8	519	▲ 14.2		1.05
8月	168	57	12.0	44.7	145	▲ 4.0	576	▲ 3.4		1.05
9月	157	62	▲ 14.7	37.3	159	5.3	535	▲ 6.6		1.05
10月	186	70	▲ 8.4	43.2	164	▲ 13.2	510	0.6		1.05
11月	164	69	7.9	41.1	141	2.2	474	▲ 11.4		1.05
12月	149	52	▲ 23.6	44.7	119	▲ 9.2	487	▲ 6.5		1.05
29年 1月	160	62	1.3	40.8	176	8.0	509	▲ 3.8		1.05
2月	178	56	▲ 9.6	38.6	152	4.8	476	▲ 5.2		1.05
3月	213	66	▲ 1.8	44.7	155	▲ 1.3	475	▲ 3.1		1.05
4月	201	60	6.9	42.3	275	▲ 4.2	438	▲ 10.2		1.05
5月	193	68	▲ 1.5	46.2	203	▲ 2.4	490	▲ 3.7		1.05
平成29年4月～ 当月までの累計	394	128	2.6	44.1	478	▲ 3.4	928	▲ 6.9		1.05



# 新規求人・新規求職の動向

ハローワーク 三 条

## 1 新規求人の動向

### ①新規求人の産業別状況

産業分類	28年度		29年度			
	4月～累計	前年累計比	5月	前年同月比	4月～累計	前年累計比
建設業	212	▲ 18.0	103	▲ 7.2	226	6.6
製造業	553	▲ 4.0	368	36.8	652	17.9
食料品	95	30.4	39	▲ 18.8	63	▲ 33.7
プラスチック製品	33	▲ 23.6	10	▲ 33.3	30	▲ 9.1
繊維	49	1.2	14	▲ 57.6	23	▲ 53.1
鉄鋼業	13	▲ 30.6	10	100.0	27	107.7
金属製品	185	9.9	122	31.2	240	29.7
はん用・生産用・業務用機械器具	558	▲ 2.0	0	247.8	158	5.9
電気機械器具	2	▲ 52.7	10	400.0	13	550.0
運輸業、郵便業	107	▲ 14.4	39	▲ 22.0	124	15.9
卸売業・小売業	848	▲ 14.6	446	▲ 11.7	843	▲ 0.6
宿泊業、飲食サービス業	150	▲ 24.4	51	▲ 8.9	176	17.3
医療・福祉業	309	▲ 6.2	202	27.0	389	25.9
サービス業	118	▲ 4.1	95	39.7	155	31.4
合計	2,712	▲ 10.5	1,624	22.5	3,141	15.8
常用	1,574	▲ 7.1	903	18.5	1,840	16.9
臨時・季節	27		58		69	
パート	1,111	▲ 15.8	663	19.9	1,232	10.9

## 2 新規求職の動向

### ①新規求職者の常用・臨時季節・パート別状況

項目	28年度		29年度			
	4月～累計	前年累計比	5月	前年同月比	4月～累計	前年累計比
合計	1514	▲ 9.9	677	0.9	1,471	▲ 2.8
常用	983	▲ 8.8	418	▲ 8.5	893	▲ 9.2
臨時・季節	4		3		7	
パート	527	▲ 12.0	256	21.3	571	8.3

### ②新規常用求職者の態様別状況

項目	28年度		29年度			
	4月～累計	前年累計比	5月	前年同月比	4月～累計	前年累計比
合計	983	▲ 8.8	418	▲ 8.5	893	▲ 9.2
在職求職者	300	▲ 1.3	147	2.8	309	3.0
離職者	598	▲ 10.7	239	▲ 12.5	513	▲ 14.2
定年到達者	29	17.0	9	▲ 25.0	23	▲ 20.7
事業主都合	155	▲ 16.9	46	▲ 24.6	123	▲ 20.6
自己都合	404	▲ 10.0	179	▲ 8.2	358	▲ 11.4
無業者	85	▲ 21.8	32	▲ 22.0	71	▲ 16.5

### ③新規常用求職者の年齢別状況

項目	28年度		29年度			
	4月～累計	前年累計比	5月	前年同月比	4月～累計	前年累計比
合計	983	▲ 8.8	418	▲ 8.5	893	▲ 9.2
～24歳	162	▲ 15.5	82	1.2	153	▲ 5.6
25～34歳	275	▲ 8.1	117	▲ 7.9	250	▲ 9.1
35～44歳	217	▲ 10.8	87	▲ 5.4	204	▲ 6.0
45～54歳	156	▲ 6.6	65	▲ 15.6	151	▲ 3.2
55～64歳	153	▲ 1.3	56	▲ 20.0	113	▲ 26.1
65歳～	20	7.6	11	10.0	22	10.0

地域別新規求人・求職状況（常用）

ハローワーク三条

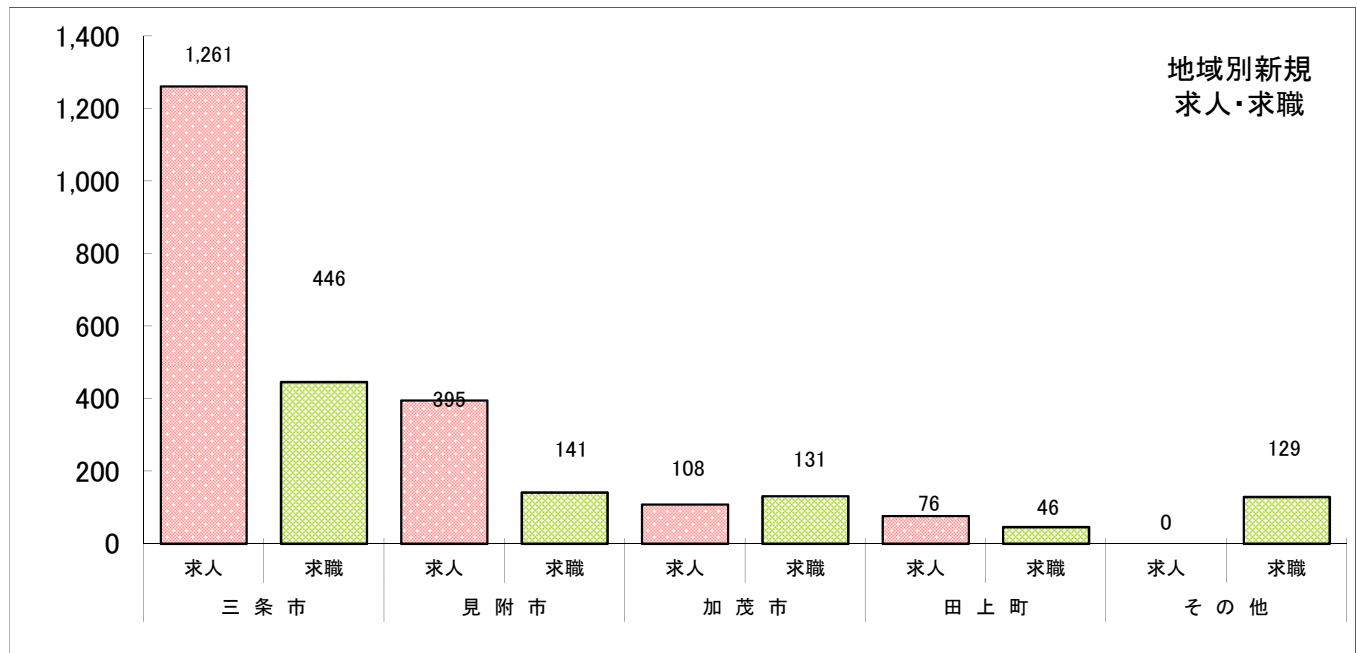
地域		期別		4月	5月	6月	7月	8月	9月	10月	11月	12月	1月	2月	3月	4月～当月計
		28年度	29年度													
三 条 市	求人	28年度	600	508	542	612	556	630	632	500	438	701	700	599		1,108
		29年度	689	572												
	求職	28年度	283	233	232	195	210	224	229	203	178	204	254	244		516
		29年度	245	201												
見 附 市	求人	28年度	105	159	99	113	167	102	129	142	118	133	212	134		264
		29年度	155	240												
	求職	28年度	71	71	59	40	48	50	50	48	41	51	58	63		142
		29年度	78	63												
加 茂 市	求人	28年度	72	71	59	45	76	58	50	48	40	56	99	52		143
		29年度	47	61												
	求職	28年度	72	57	59	66	46	45	42	47	40	59	45	51		129
		29年度	70	61												
田 上 町	求人	28年度	33	24	45	38	23	27	51	23	37	47	36	57		57
		29年度	46	30												
	求職	28年度	26	30	22	28	13	20	35	23	16	14	21	26		56
		29年度	24	22												
そ の 他	求人	28年度	2	0	0	0	2	0	1	0	3	0	0	0		2
		29年度	0	0												
	求職	28年度	74	66	62	68	59	82	75	78	58	64	83	92		140
		29年度	58	71												
合 計	求人	28年度	812	762	745	808	824	817	863	713	636	937	1,047	842		1,574
		29年度	937	903												
	求職	28年度	526	457	434	397	376	421	431	399	333	392	461	476		983
		29年度	475	418												

上段：新規求人数

※市町村合併により、旧三条市、旧栄町、旧下田村の数値は「三条市」として計上している。

下段：新規求職者数

※旧中之島町は長岡市として「その他」に含んで計上している。



# 産 業 別 新 規 求 人 数 ( 全 数 )

平成29年度 5月

ハローワーク 三 条

産 業 分 類	当月新規求人		平 成 29 年 度												本年度累計	
	求人数	前年同月比	4月	5月	6月	7月	8月	9月	10月	11月	12月	1月	2月	3月	求人数	前年同月比
農、林、漁 業	21	600.0	4	21											25	25.0
鉱業、採石業、砂利採取業	0	▲ 100.0	0	0											0	▲ 100.0
建 設 業	103	▲ 7.2	123	103											226	6.6
製 造 業	368	36.8	284	368											652	17.9
食料品製造業	39	▲ 18.8	24	39											63	▲ 33.7
飲料・たばこ・飼料製造業	1	0.0	3	1											4	▲ 42.9
繊維工業	14	▲ 57.6	9	14											23	▲ 53.1
木材・木製品製造業（家具を除く）	4	33.3	5	4											9	125.0
家具・装備品製造業	2	▲ 60.0	0	2											2	▲ 60.0
パルプ・紙・紙加工品製造業	8	700.0	3	8											11	83.3
印刷・同関連業	23	283.3	6	23											29	11.5
化学工業	0	-	0	0											0	-
石油製品・石炭製品製造業	0	-	0	0											0	-
プラスチック製品製造業（別掲を除く）	10	▲ 33.3	20	10											30	▲ 9.1
ゴム製品製造業	2	-	1	2											3	-
窯業・土石製品製造業	1	0.0	2	1											3	50.0
鉄鋼業	10	100.0	17	10											27	107.7
非鉄金属製造業	0	-	0	0											0	▲ 100.0
金属製品製造業	122	31.2	118	122											240	29.7
はん用機械器具生産業	80	247.8	18	80											98	92.2
生産用機械器具生産業	20	233.3	19	20											39	178.6
業務用機械器具生産業	8	▲ 33.3	13	8											21	▲ 34.4
電子部品・デバイス・回路製造業	1	0.0	0	1											1	▲ 66.7
電気機械器具製造業	10	400.0	3	10											13	550.0
情報通信機械器具製造業	0	-	14	0											14	-
輸送用機械器具製造業	10	▲ 16.7	6	10											16	▲ 11.1
その他の製造業	3	50.0	3	3											6	▲ 14.3
電気・ガス・熱供給・水道業	1	▲ 50.0	2	1											3	▲ 25.0
情報通信業	22	266.7	9	22											31	106.7
運輸業、郵便業	39	▲ 22.0	85	39											124	15.9
卸売業、小売業	446	▲ 11.7	397	446											843	▲ 0.6
卸売業	118	▲ 3.3	99	118											217	1.9
小売業	328	▲ 14.4	298	328											626	▲ 1.4
金融業、保険業	5	0.0	1	5											6	20.0
不動産業、物品賃貸業	11	0.0	7	11											18	12.5
学術研究、専門・技術サービス業	29	163.6	46	29											75	50.0
宿泊業、飲食サービス業	51	▲ 8.9	125	51											176	17.3
生活関連サービス業、娯楽業	63	26.0	136	63											199	1.5
教育、学習支援業	7	▲ 22.2	15	7											22	▲ 60.0
医療・福祉	202	27.0	187	202											389	25.9
複合サービス事業	157	-	5	157											162	1925.0
サービス業	95	39.7	60	95											155	31.4
公務・その他	4	▲ 60.0	31	4											35	▲ 22.2
合 計	1,624	22.5	1,517	1,624											3,141	15.8

注) 「求人数」にはパートを含む

## 求人・求職バランスシート

29年5月

職業別	雇用形態・ 年齢	常 用						常用的パート					
		合計	24歳 以下	25～ 34歳	35～ 44歳	45～ 54歳	55歳 以上	合計	24歳 以下	25～ 34歳	35～ 44歳	45～ 54歳	55歳 以上
合 計	有効求人	2,521	570	572	453	382	544	1,398	250	256	256	256	380
	有効求職	1,635	246	435	376	295	283	980	47	150	197	151	435
	求人倍率	<b>1.54</b>	<b>2.32</b>	<b>1.31</b>	<b>1.20</b>	<b>1.29</b>	<b>1.92</b>	<b>1.43</b>	<b>5.32</b>	<b>1.71</b>	<b>1.30</b>	<b>1.70</b>	<b>0.87</b>
管理職	有効求人	7	1	1	1	1	3	0	0	0	0	0	0
	有効求職	3	0	0	0	1	2	0	0	0	0	0	0
	求人倍率	<b>2.33</b>	-	-	-	<b>1.00</b>	<b>1.50</b>	-	-	-	-	-	-
専門・ 技術職	有効求人	426	85	88	76	73	104	176	32	32	32	32	48
	有効求職	174	21	55	44	30	24	63	2	8	14	12	27
	求人倍率	<b>2.45</b>	<b>4.05</b>	<b>1.60</b>	<b>1.73</b>	<b>2.43</b>	<b>4.33</b>	<b>2.79</b>	<b>16.00</b>	<b>4.00</b>	<b>2.29</b>	<b>2.67</b>	<b>1.78</b>
事 務 職	有効求人	294	69	69	51	43	62	217	40	40	40	39	58
	有効求職	362	68	115	84	54	41	193	3	48	53	32	57
	求人倍率	<b>0.81</b>	<b>1.01</b>	<b>0.60</b>	<b>0.61</b>	<b>0.80</b>	<b>1.51</b>	<b>1.12</b>	<b>13.33</b>	<b>0.83</b>	<b>0.75</b>	<b>1.22</b>	<b>1.02</b>
販売職	有効求人	329	85	78	57	46	63	250	45	46	46	46	67
	有効求職	120	14	33	29	29	15	49	2	8	11	16	12
	求人倍率	<b>2.74</b>	<b>6.07</b>	<b>2.36</b>	<b>1.97</b>	<b>1.59</b>	<b>4.20</b>	<b>5.10</b>	<b>22.50</b>	<b>5.75</b>	<b>4.18</b>	<b>2.88</b>	<b>5.58</b>
サービス職	有効求人	421	75	82	78	76	110	261	46	48	48	48	71
	有効求職	117	19	32	19	26	21	90	6	11	23	9	41
	求人倍率	<b>3.60</b>	<b>3.95</b>	<b>2.56</b>	<b>4.11</b>	<b>2.92</b>	<b>5.24</b>	<b>2.90</b>	<b>7.67</b>	<b>4.36</b>	<b>2.09</b>	<b>5.33</b>	<b>1.73</b>
保安職	有効求人	48	6	8	8	8	18	17	2	3	3	3	6
	有効求職	7	0	1	1	1	4	3	0	0	0	1	2
	求人倍率	<b>6.86</b>	-	<b>8.00</b>	<b>8.00</b>	<b>8.00</b>	<b>4.50</b>	<b>5.67</b>	-	-	-	<b>3.00</b>	<b>3.00</b>
農林漁業	有効求人	11	3	2	2	2	2	9	1	2	2	2	2
	有効求職	8	2	3	1	0	2	3	0	0	0	0	3
	求人倍率	<b>1.38</b>	<b>1.50</b>	<b>0.67</b>	<b>2.00</b>	-	<b>1.00</b>	<b>3.00</b>	-	-	-	-	<b>0.67</b>
生産工程	有効求人	577	149	146	106	73	103	161	29	29	29	29	45
	有効求職	271	37	76	65	41	52	98	2	17	10	16	53
	求人倍率	<b>2.13</b>	<b>4.03</b>	<b>1.92</b>	<b>1.63</b>	<b>1.78</b>	<b>1.98</b>	<b>1.64</b>	<b>14.50</b>	<b>1.71</b>	<b>2.90</b>	<b>1.81</b>	<b>0.85</b>
輸送・ 機械運転	有効求人	148	29	31	29	26	33	28	5	5	5	5	8
	有効求職	59	0	6	20	17	16	23	0	0	1	2	20
	求人倍率	<b>2.51</b>	-	<b>5.17</b>	<b>1.45</b>	<b>1.53</b>	<b>2.06</b>	<b>1.22</b>	-	-	<b>5.00</b>	<b>2.50</b>	<b>0.40</b>
建設・ 採掘	有効求人	117	32	30	20	15	20	3	0	0	1	1	1
	有効求職	34	3	9	10	3	9	3	0	0	0	0	3
	求人倍率	<b>3.44</b>	<b>10.67</b>	<b>3.33</b>	<b>2.00</b>	<b>5.00</b>	<b>2.22</b>	<b>1.00</b>	-	-	-	-	<b>0.33</b>
運搬・ 清掃・ 包装等	有効求人	143	37	36	25	19	26	276	50	50	50	50	76
	有効求職	338	34	73	84	73	74	348	14	44	65	44	181
	求人倍率	<b>0.42</b>	<b>1.09</b>	<b>0.49</b>	<b>0.30</b>	<b>0.26</b>	<b>0.35</b>	<b>0.79</b>	<b>3.57</b>	<b>1.14</b>	<b>0.77</b>	<b>1.14</b>	<b>0.42</b>

(注)新規学卒及びパートタイムを除いた常用及び常用的パートについて計上してある。

「-」は「表示できない」を表している。



# 求人・求職バランスシート(詳細)

29年5月

ハローワーク三条

	有効求人	有効求職			有効求人 倍 率
		性計	男	女	
<b>職 業 計</b>	<b>2,521</b>	<b>1,635</b>	<b>979</b>	<b>654</b>	<b>1.54</b>
管理的職業	7	3	3	0	2.33
専門的・技術的職業	426	174	92	82	2.45
開発技術者	27	12	12	0	2.25
製造技術者	25	12	12	0	2.08
建築・土木技術者等	88	10	10	0	8.80
情報処理・通信技術者	22	15	14	1	1.47
その他の技術者	6	2	2	0	3.00
医師、薬剤師等	40	0	0	0	999.99
保健師、助産師等	117	22	2	20	5.32
医療技術者	16	13	5	8	1.23
その他の保健医療	3	11	4	7	0.27
社会福祉の専門的職業	51	27	4	23	1.89
美術家、デザイナー等	18	18	8	10	1.00
その他の専門的職業	13	32	19	13	0.41
事務的職業	294	362	93	269	0.81
一般事務員	148	308	66	242	0.48
会計事務員	21	14	7	7	1.50
生産関連事務員	34	18	13	5	1.89
営業・販売関連事務員	18	15	3	12	1.20
外勤事務員	1	0	0	0	999.99
運輸・郵便事務	71	3	3	0	23.67
事務用機器操作の職業	1	4	1	3	0.25
販売の職業	329	120	93	27	2.74
商品販売の職業	146	50	26	24	2.92
販売類似の職業	9	4	4	0	2.25
営業の職業	174	66	63	3	2.64
サービスの職業	421	117	48	69	3.60
家庭生活支援サービス		0	0	0	0.00
介護サービスの職業	163	47	16	31	3.47
保健医療サービス	28	13	2	11	2.15
生活衛生サービス	26	12	6	6	2.17
飲食物調理の職業	39	23	16	7	1.70
接客・給仕の職業	131	13	4	9	10.08
居住施設・ビルの管理		4	4	0	0.00
その他のサービス	34	5	0	5	6.80
保安の職業	48	7	7	0	6.86
農林漁業の職業	11	8	7	1	1.38

## 求人・求職バランスシート(詳細)

29年5月

ハローワーク三條

	有効求人	有効求職			有効求人 倍 率
		性計	男	女	
<b>生産工程の職業</b>	<b>577</b>	<b>271</b>	<b>211</b>	<b>59</b>	<b>2.13</b>
生産設備(金属)	8	3	3	0	2.67
生産設備(金属除く)	1	3	1	2	0.33
生産設備(機械)	5	1	0	1	5.00
金属材料製造等	279	110	103	7	2.54
製品製造・加工処理	117	59	34	25	1.98
機械組立の職業	20	52	34	17	0.38
機械整備・修理の職業	63	15	15	0	4.20
製品検査(金属)	7	5	3	2	1.40
製品検査(金属除く)	3	3	1	2	1.00
機械検査の職業	19	2	2	0	9.50
生産関連・生産類似	55	18	15	3	3.06
<b>輸送・機械運転の職業</b>	<b>148</b>	<b>59</b>	<b>59</b>	<b>0</b>	<b>2.51</b>
鉄道運転の職業	0	0	0	0	0.00
自動車運転の職業	129	52	52	0	2.48
船舶・航空機運転	0	0	0	0	0.00
その他の輸送の職業	4	2	2	0	2.00
定置・建設機械運転	15	5	5	0	3.00
<b>建設・採掘の職業</b>	<b>117</b>	<b>34</b>	<b>32</b>	<b>2</b>	<b>3.44</b>
建設躯体工事の職業	7	3	3	0	2.33
建設の職業	48	9	8	1	5.33
電気工事の職業	19	9	9	0	2.11
土木の職業	43	12	12	0	3.58
採掘の職業	0	1	0	1	0.00
<b>運搬・清掃等の職業</b>	<b>143</b>	<b>338</b>	<b>239</b>	<b>99</b>	<b>0.42</b>
運搬の職業	86	81	75	6	1.06
清掃の職業	13	23	16	7	0.57
包装の職業	17	14	2	12	1.21
その他の運搬等の職業	27	220	146	74	0.12
<b>分類不能の職業</b>	<b>0</b>	<b>142</b>	<b>95</b>	<b>46</b>	<b>0.00</b>

<b>(IT関連計)</b>	<b>102</b>	<b>43</b>	<b>34</b>	<b>9</b>	<b>2.37</b>
(IT技術関連小計)	61	20	19	1	3.05
(IT操作関連小計)	36	18	11	7	2.00
(IT製造関連小計)	5	5	4	1	1.00
<b>(福祉関連計)</b>	<b>320</b>	<b>93</b>	<b>23</b>	<b>70</b>	<b>3.44</b>
(介護関連小計)	195	66	19	47	2.95
(その他小計)	125	27	4	23	4.63

## 求人募集賃金・求職者希望賃金情報

29年5月

(単位:円)

雇用形態・求人 求職別		常 用				常用的パート			
		求人募集賃金		求職者希望賃金		求人募集賃金		求職者希望賃金	
		上限平均	下限平均	男	女	上限平均	下限平均	男	女
職業・年齢別									
計		251,298	180,092	196,640	158,726	966	867	863	835
職 業 別	管理職	550,000	300,000	350,000	0	0	0	0	0
	専門・技術職	335,115	213,833	220,833	189,000	1,382	1,238	1,000	1,126
	事務職	219,509	168,131	195,000	156,667	891	824	967	811
	販売職	268,197	186,049	227,000	176,667	962	832	834	800
	サービス職	231,179	170,446	190,625	155,263	999	841	872	812
	保安職	172,800	161,280	175,000	0	888	850	800	0
	農林漁業	154,867	140,413	0	0	942	876	0	835
	生産工程	224,857	167,525	182,903	147,273	900	824	872	790
	輸送・機械運転	269,117	200,589	251,765	0	1,098	948	871	0
	建設・採掘	253,221	177,096	193,750	0	1,000	925	1,500	0
	運搬・清掃・包装 等	210,842	165,772	173,265	143,600	850	817	830	796
計		251,298	180,092	196,640	158,726	966	866	863	835
年 齢 別	24歳以下	250,734	178,520	167,429	155,641	965	866	731	802
	25～34歳	250,907	178,957	190,000	161,489	965	866	843	810
	35～44歳	251,525	180,181	218,235	154,412	966	866	838	806
	45～54歳	251,307	181,603	215,000	165,185	966	866	858	809
	55歳以上	252,150	181,936	190,727	155,000	966	866	873	892

(注)「求人募集賃金」は、1カ月間に受理した求人賃金(基本給+定期的に支払われる手当、時間外手当含まず)の平均値である。

「求職者希望賃金」は、1カ月間に新たに求職申込をした者の希望賃金の平均値である。

## 中途採用者採用時賃金情報

29年 1～3月

(月額、単位：千円)

性・職業・規模別		年齢別												
		合計	～19歳	20歳～	25歳～	30歳～	35歳～	40歳～	45歳～	50歳～	55歳～	60歳～		
男	計	210	170	189	200	204	221	254	238	251	246	190		
	職業別	専門・技術職	237	0	173	199	255	248	292	330	383	240	180	
		事務職	228	170	250	219	236	213	327	200	166	0	286	
		販売職	206	176	200	204	189	204	211	251	247	257	142	
		サービス職	198	135	168	168	175	211	246	209	284	210	173	
		保安職	136	0	0	0	0	0	0	0	0	0	0	
		運輸職	198	180	250	177	234	210	222	206	222	188	220	
		技能工、製造職	202	173	186	202	199	217	253	227	224	224	194	
	規模別	29人以下	200	175	187	199	194	211	240	216	231	221	201	
		30～99人	202	166	173	189	205	192	227	204	271	279	162	
		100～499人	237	165	199	206	217	270	344	291	307	243	-	
		500人以上	253	-	243	209	228	245	191	385	-	431	180	
	女	計	166	154	163	166	164	170	196	165	165	179	163	
		職業別	専門・技術職	215	200	183	227	177	174	331	203	246	259	0
			事務職	160	0	153	159	174	169	163	150	96	0	0
			販売職	169	0	160	171	172	189	147	126	103	238	0
サービス職			166	142	180	164	156	192	177	205	171	185	174	
保安職			0	0	0	0	0	0	0	0	0	0	0	
運輸職			144	0	0	107	0	123	0	213	0	0	0	
技能工、製造職			150	0	154	146	148	154	175	141	151	156	140	
規模別		29人以下	151	151	159	143	152	137	160	153	157	197	146	
		30～99人	165	-	160	152	155	181	194	189	183	137	-	
		100～499人	198	165	158	199	180	203	265	186	150	214	248	
		500人以上	193	-	193	182	181	208	-	189	-	-	-	

(注) 常用労働者として中途採用された者(新規学卒者含まず)の採用時の賃金の平均値です(基本給・定期的に支払われる手当を含み、賞与・時間外手当等を含みません)。

## 新規学卒者の初任給情報

29年3月卒

(単位:千円)

学歴 産業・職業・規模別		三 条						新 潟 県					
		高 校 卒		短 大 卒		大 学 卒		高 校 卒		短 大 卒		大 学 卒	
		男	女	男	女	男	女	男	女	男	女	男	女
計		165	156	174	161	199	189	165	156	173	163	199	195
産 業 別	建 設 業	169	160	182	166	209	178	170	159	178	172	205	194
	製 造 業	166	156	177	157	201	193	165	158	176	162	203	200
	電 気・ガ・熱	135	0	0	0	0	0	162	159	177	187	202	206
	情 報 通 信	0	0	0	188	197	192	152	154	184	169	207	207
	運 輸、郵 便	151	158	159	180	154	158	158	147	164	162	181	176
	卸 売・小 売	165	154	177	164	204	190	165	159	176	166	202	199
	金 融・保 険	145	150	173	153	185	173	157	157	175	164	192	188
	宿 泊、飲 食	145	150	173	153	185	173	156	154	160	158	177	178
	教 育、学 習 支 援	0	0	160	164	184	168	149	143	161	168	183	182
	医 療、福 祉	148	153	170	166	185	195	152	151	171	168	194	201
	複 合 サ ー ビ ス	166	152	166	156	174	173	154	151	161	160	177	174
	サ ー ビ ス	145	147	165	147	179	191	161	157	173	163	195	188
職 業 別	専 門・技 術 職	165	157	164	160	194	195	166	154	172	165	202	202
	事 務 職	167	154	173	163	195	185	161	156	172	161	193	186
	販 売 職	165	157	182	168	207	193	163	159	178	171	206	204
	サ ー ビ ス 職	161	157	171	162	187	183	160	154	166	159	192	189
	保 安 職	137	0	173	0	197	0	164	155	197	184	206	212
	運 輸・通 信 職	163	155	159	213	193	0	161	159	178	163	191	186
	生 産 工 程・労 務 職	166	156	177	157	198	191	166	157	173	160	197	192
規 模 別	2 9 人 以 下	163	153	163	149	188	178	161	148	163	152	185	174
	3 0 ~ 9 9 人	164	151	178	163	189	179	163	152	171	162	194	187
	1 0 0 ~ 4 9 9 人	168	160	183	169	199	196	166	159	175	170	200	198
	5 0 0 人 以 上	164	157	172	167	207	193	168	163	182	173	204	203

(注)常用労働者として採用された昨年度末卒業の新規学卒者の初任給の平均値(百円の位を四捨五入)である。  
定期的を支払われる手当を含み、賞与・時間外手当等を含まない。