

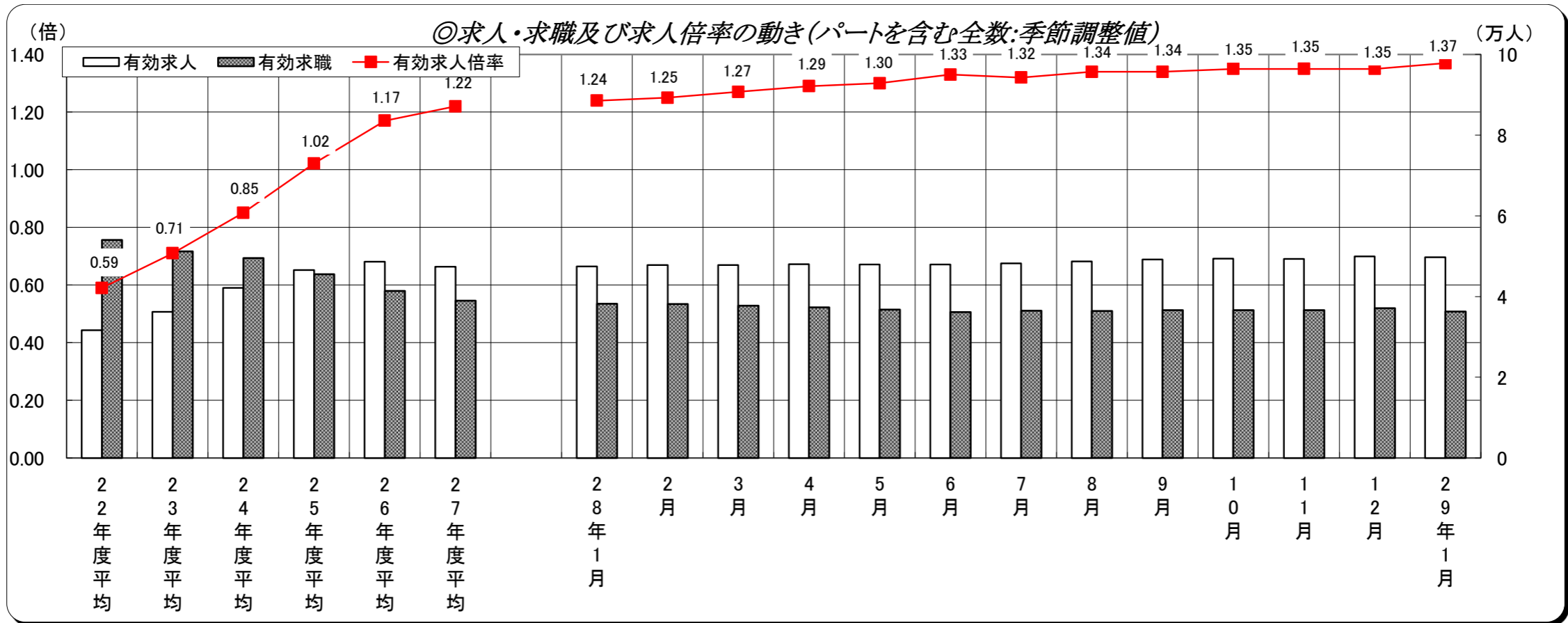
労働市場月報

平成 29 年 1 月分

労働市場月報の概況	・・・ 1	9	新規常用求職者の就業・不就業別状況	・・・ 11左
1 一般職業紹介状況総括表	・・・ 2	10	企業整備状況	・・・ 11右
2 一般求人・求職・求人倍率の推移	・・・ 3	11	障害者の職業紹介状況	・・・ 12
3-1 求人・求職の状況(パートタイムを除く全数)	・・・ 4	12	新規学校卒業者の職業紹介状況	・・・ 13左
3-2 求人・求職の状況(パートタイムを除く全数)	・・・ 5	13	完全失業率 (総務省 統計局発表)	・・・ 13右
4 求人・求職の状況(パートタイムを除く常用)	・・・ 6	14	雇用保険関係状況	・・・ 14
5 求人・求職の状況(パートタイム)	・・・ 7	[特集]	平成28年 職業別常用職業紹介状況	・・・ 15
6 中高年齢者の職業紹介状況	・・・ 8	[参考]	正社員に係る一般職業紹介状況(新規学卒を除く)	・・・ 16
7 職業別常用職業紹介状況	・・・ 9		年齢別常用職業紹介状況(就職機会積上げ方式)	・・・ 17
8 年齢別常用職業紹介状況	・・・ 10			

平成16年11月分以降、男性・女性の性別入力を希望しない求職の受付も可能となったため、新規求職者数・紹介件数・就職件数の合計と男性・女性の性別を足した数値は、合致しない場合があります。

新潟労働局職業安定部職業安定課

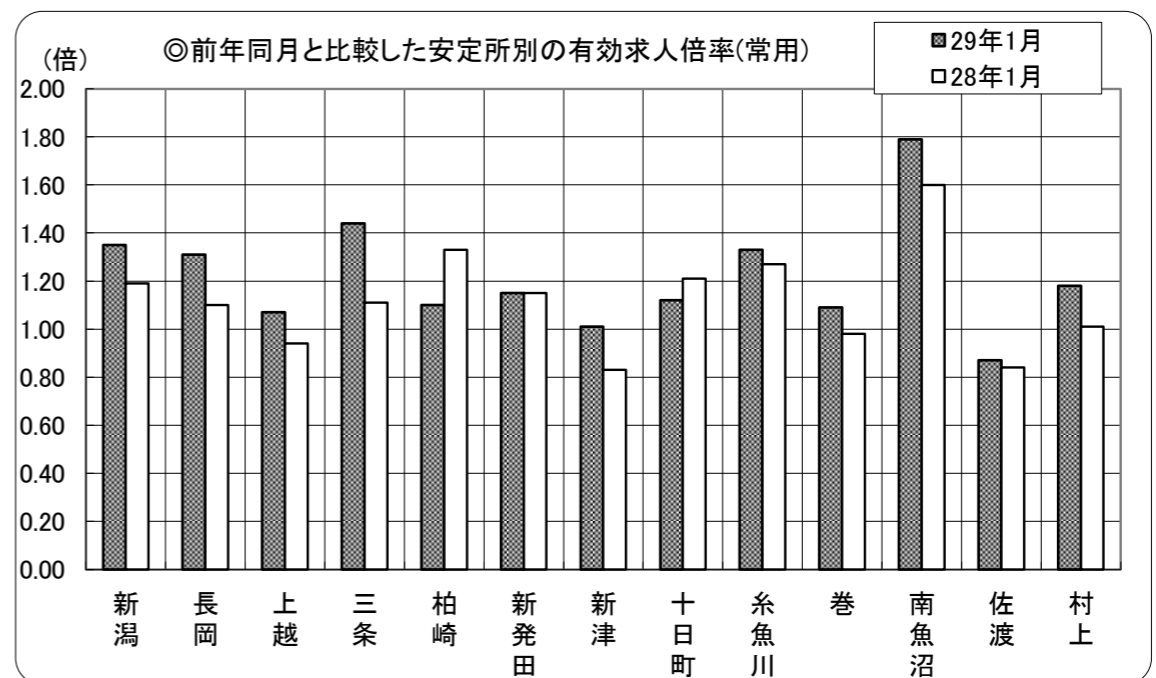


※ 年度は原数値の平均

労働市場の概況

- 1 1月の有効求人倍率(季節調整値)は、1.37倍で前月より0.02ポイント上昇した。
- 2 新規求人は前年同月比で、全数、常用、パートで増加した。
新規求職者は前年同月比で、パートで増加し、全数、常用で減少した。
- 3 県内景気は、緩やかな回復基調が続いている。
公共投資は下げ止まりから持ち直しに向かっている。輸出は持ち直している。設備投資は緩やかな増加基調にある。住宅投資は回復している。個人消費は持ち直し基調にあるが、一部に弱さもみられる。
生産は下げ止まりつつある。企業収益は高水準で推移している。雇用・所得環境は、労働需給面では改善を続けている。雇用者所得は緩やかに増加している。

【2017. 2. 2 日本銀行新潟支店 基調判断】



1 一般職業紹介状況総括表

(1) 主要指標

項目	月	平成	前	前年	対前月	対前年	季節調整
		28年					
		1月			増減率	増減率	増減率
全数 (パートを含む)	新規求職申込件数	10,428	8,210	10,811	27.0	▲ 3.5	▲ 9.2
	有効求職者数	34,333	33,366	35,952	2.9	▲ 4.5	▲ 2.1
	新規求人数	19,246	16,905	18,747	13.8	2.7	▲ 3.6
	有効求人数	48,642	48,091	46,205	1.1	5.3	▲ 0.4
	新規求人倍率 原数値	1.85	2.06	1.73	※ ▲ 0.21	※ 0.12	-
	同季節調整値	2.02	1.91	1.82	-	- ※	0.11
	有効求人倍率 原数値	1.42	1.44	1.29	※ ▲ 0.02	※ 0.13	-
	同季節調整値	1.37	1.35	1.24	-	- ※	0.02
常用 (パートを除く)	新規求職申込件数	6,605	4,974	6,915	32.8	▲ 4.5	
	有効求職者数	21,680	21,055	23,141	3.0	▲ 6.3	
	新規求人数	10,675	9,040	10,118	18.1	5.5	
	有効求人数	27,066	26,497	25,752	2.1	5.1	
	新規求人倍率	1.62	1.82	1.46	※ ▲ 0.20	※ 0.15	
	有効求人倍率	1.25	1.26	1.11	※ ▲ 0.01	※ 0.14	
雇用保険 基本手当	受給資格決定件数	2,176	1,597	2,274	36.3	▲ 4.3	
	受給者実人員	6,289	6,453	6,777	▲ 2.5	▲ 7.2	
企業整備	件数	16	8	12	100.0	33.3	
	解雇者数	206	95	181	116.8	13.8	

(2) 地区、安定所別 常用有効求人倍率

安定所	月	平成	9月	10月	11月	12月	平成	前年	対前	対前
		28年					29年			
		8月					1月	同月		
下越地区	新潟	1.28	1.35	1.40	1.40	1.39	1.35	1.19	▲ 0.04	0.16
	新発田	1.17	1.22	1.20	1.23	1.21	1.15	1.15	▲ 0.06	0.00
	新津	0.91	0.92	0.91	0.95	0.98	1.01	0.83	0.03	0.18
	巻	1.03	1.08	1.06	1.11	1.10	1.09	0.98	▲ 0.01	0.11
	佐渡	0.93	0.91	0.93	0.89	0.87	0.87	0.84	0.00	0.03
	村上	0.97	1.05	1.07	1.08	1.23	1.18	1.01	▲ 0.05	0.17
中越地区	長岡	1.11	1.16	1.17	1.19	1.28	1.31	1.10	0.03	0.21
	三条	1.33	1.38	1.42	1.40	1.32	1.44	1.11	0.12	0.33
	十日町	1.12	1.07	0.97	1.00	1.05	1.12	1.21	0.07	▲ 0.09
	南魚沼	1.60	1.69	1.74	1.78	1.85	1.79	1.60	▲ 0.06	0.19
上越地区	上越	1.06	1.06	1.05	1.11	1.09	1.07	0.94	▲ 0.02	0.13
	柏崎	1.28	1.20	1.21	1.13	1.10	1.10	1.33	0.00	▲ 0.23
	糸魚川	1.36	1.46	1.39	1.28	1.36	1.33	1.27	▲ 0.03	0.06

(注) ※印欄はポイント差。企業整備は1件5人以上。

2 一般求人・求職・求人倍率の推移

項目 年度・月	全 数 (パートタイムを含む)												常 用 (パートタイムを除く)						全 国		完全 失業率 %	
	新規求人		新規求職		新規求人		有効求人		有効求職		有効求人		新 規	有 効	求 人 倍 率	完 全 失 業 率						
	実 数	季 節 調 整 値	実 数	季 節 調 整 値	実 数	季 節 調 整 値	実 数	季 節 調 整 値	実 数	季 節 調 整 値	実 数	季 節 調 整 値	求 人 数	求 職 者 数			求 人 数	求 職 者 数				
	人・%	人・%	件・%	件・%	倍	倍	人・%	人・%	人・%	人・%	倍	倍	人・%	人・%	人・%	人・%	倍	倍				
平成23年度	180,869 (10.2)	* (▲4.7)	163,928 (▲4.7)	* (▲4.7)	1.10	* (▲4.7)	434,591 (14.4)	* (▲5.2)	614,341 (▲5.2)	* (▲5.2)	0.71	* (▲5.2)	99,218 (12.2)	111,471 (▲5.6)	0.89 (16.8)	244,907 (16.8)	427,815 (▲7.0)	0.57 (▲7.0)	1.11	0.68	4.5	
平成24年度	199,610 (10.4)	* (▲3.6)	157,945 (▲3.6)	* (▲3.6)	1.26	* (▲3.6)	505,417 (16.3)	* (▲3.3)	594,128 (▲3.3)	* (▲3.3)	0.85	* (▲3.3)	108,391 (9.2)	105,976 (▲4.9)	1.02 (14.6)	280,596 (14.6)	406,953 (▲4.9)	0.69 (▲4.9)	1.32	0.82	4.3	
平成25年度	216,407 (8.4)	* (▲7.3)	146,442 (▲7.3)	* (▲7.3)	1.48	* (▲7.3)	558,466 (10.5)	* (▲8.0)	546,496 (▲8.0)	* (▲8.0)	1.02	* (▲8.0)	119,728 (10.5)	97,257 (▲8.2)	1.23 (12.2)	314,881 (12.2)	367,402 (▲9.7)	0.86 (▲9.7)	1.53	0.97	3.9	
平成26年度	220,360 (1.8)	* (▲7.7)	135,137 (▲7.7)	* (▲7.7)	1.63	* (▲7.7)	583,454 (4.5)	* (▲9.1)	496,935 (▲9.1)	* (▲9.1)	1.17	* (▲9.1)	122,831 (2.6)	89,035 (▲8.5)	1.38 (4.8)	330,150 (4.8)	329,984 (▲10.2)	1.00 (▲10.2)	1.69	1.11	3.5	
平成27年度	214,671 (▲2.6)	* (▲5.6)	127,571 (▲5.6)	* (▲5.6)	1.68	* (▲5.6)	568,710 (▲2.5)	* (▲5.8)	467,969 (▲5.8)	* (▲5.8)	1.22	* (▲5.8)	120,571 (▲1.8)	84,017 (▲5.6)	1.44 (▲2.0)	323,559 (▲2.0)	308,327 (▲6.6)	1.05 (▲6.6)	1.86	1.23	3.3	
28年 1月	18,747 (▲6.5)	17,853 (▲1.0)	10,811 (▲17.0)	9,785 (▲7.2)	1.73	1.82	46,205 (▲2.1)	47,461 (▲0.9)	35,952 (▲5.8)	38,225 (▲2.4)	1.29	1.24	10,118 (▲11.1)	6,915 (▲15.6)	1.46 (▲4.0)	25,752 (▲4.0)	23,141 (▲5.4)	1.11 (▲5.4)	2.01	1.29	3.2	
2月	19,406 (1.7)	17,982 (0.7)	11,528 (0.4)	10,723 (9.6)	1.68	1.68	48,989 (▲2.1)	47,813 (0.7)	37,644 (▲4.5)	38,152 (▲0.2)	1.30	1.25	10,692 (0.8)	7,676 (▲0.2)	1.39 (▲4.0)	27,214 (▲4.0)	24,904 (▲4.6)	1.09 (▲4.6)	1.96	1.29	3.3	
3月	19,001 (5.8)	17,927 (▲0.3)	12,059 (▲3.1)	10,149 (▲5.4)	1.58	1.77	50,801 (0.3)	47,838 (0.1)	39,922 (▲5.3)	37,764 (▲1.0)	1.27	1.27	10,571 (6.5)	8,025 (▲2.7)	1.32 (▲1.2)	28,263 (▲1.2)	26,884 (▲5.0)	1.05 (▲5.0)	1.94	1.31	3.2	
1~3月期	57,154 (0.1)	53,762 (▲1.0)	34,398 (▲6.9)	30,657 (▲4.2)	1.66	1.75	145,995 (▲1.3)	143,112 (0.6)	113,518 (▲5.2)	114,141 (▲2.7)	1.29	1.25	31,381 (▲1.7)	22,616 (▲6.3)	1.39 (▲3.0)	81,229 (▲3.0)	74,929 (▲5.0)	1.08 (▲5.0)	1.97	1.29	3.2	
28年 4月	17,822 (▲2.8)	17,609 (▲1.8)	13,407 (▲11.5)	9,900 (▲2.5)	1.33	1.78	48,049 (1.5)	48,029 (0.4)	41,890 (▲6.6)	37,331 (▲1.1)	1.15	1.29	9,948 (▲6.5)	8,039 (▲11.6)	1.24 (0.3)	27,277 (0.3)	27,135 (▲6.4)	1.01 (▲6.4)	2.04	1.33	3.2	
5月	16,369 (2.2)	17,880 (1.5)	10,154 (▲2.8)	9,881 (▲0.2)	1.61	1.81	45,921 (1.8)	47,954 (▲0.2)	40,367 (▲6.1)	36,766 (▲1.5)	1.14	1.30	9,454 (2.9)	6,566 (▲2.8)	1.44 (0.5)	26,283 (0.5)	26,099 (▲5.4)	1.01 (▲5.4)	2.06	1.35	3.2	
6月	18,184 (1.9)	17,844 (▲0.2)	9,585 (▲10.5)	9,807 (▲0.7)	1.90	1.82	46,456 (1.2)	47,956 (0.0)	38,376 (▲8.2)	36,116 (▲1.8)	1.21	1.33	10,114 (0.5)	6,465 (▲9.8)	1.56 (▲0.2)	26,591 (▲0.2)	24,874 (▲8.1)	1.07 (▲8.1)	2.03	1.36	3.1	
4~6月期	52,375 (0.4)	53,333 (▲0.8)	33,146 (▲8.7)	29,588 (▲3.5)	1.58	1.80	140,426 (1.5)	143,939 (0.6)	120,633 (▲6.9)	110,213 (▲3.4)	1.16	1.31	29,516 (▲1.2)	21,070 (▲8.5)	1.40 (0.2)	80,151 (0.2)	78,108 (▲6.6)	1.03 (▲6.6)	2.04	1.35	3.2	
28年 7月	17,664 (▲5.1)	17,837 (▲0.0)	8,588 (▲13.4)	10,028 (2.3)	2.06	1.78	46,518 (0.5)	48,238 (0.6)	36,248 (▲8.3)	36,463 (1.0)	1.28	1.32	10,027 (▲7.7)	5,941 (▲14.2)	1.69 (▲0.5)	26,771 (▲0.5)	23,957 (▲8.6)	1.12 (▲8.6)	2.03	1.37	3.0	
8月	18,082 (6.2)	18,357 (2.9)	8,874 (▲3.5)	9,840 (▲1.9)	2.04	1.87	48,463 (3.4)	48,697 (1.0)	35,555 (▲6.8)	36,443 (▲0.1)	1.36	1.34	10,427 (5.5)	6,133 (▲5.3)	1.70 (1.6)	27,860 (1.6)	23,676 (▲7.7)	1.18 (▲7.7)	2.07	1.37	3.1	
9月	19,822 (9.7)	18,784 (2.3)	9,658 (▲3.7)	9,971 (1.3)	2.05	1.88	50,752 (5.6)	49,212 (1.1)	35,738 (▲6.1)	36,620 (0.5)	1.42	1.34	10,775 (7.4)	6,415 (▲5.7)	1.68 (3.7)	28,833 (3.7)	23,635 (▲8.0)	1.22 (▲8.0)	2.10	1.38	3.0	
7~9月期	55,568 (3.4)	54,978 (3.1)	27,120 (▲7.0)	29,839 (0.8)	2.05	1.84	145,733 (3.2)	146,147 (1.5)	107,541 (▲7.1)	109,526 (▲0.6)	1.36	1.33	31,229 (1.5)	18,489 (▲8.5)	1.69 (1.6)	83,464 (1.6)	71,268 (▲8.1)	1.17 (▲8.1)	2.06	1.37	3.1	
28年 10月	18,771 (▲2.2)	17,838 (▲5.0)	9,017 (▲11.0)	9,801 (▲1.7)	2.08	1.82	51,198 (4.6)	49,401 (0.4)	35,205 (▲6.6)	36,644 (0.1)	1.45	1.35	10,234 (▲2.1)	6,029 (▲13.0)	1.70 (3.7)	28,590 (3.7)	23,166 (▲8.6)	1.23 (▲8.6)	2.11	1.40	3.0	
11月	17,285 (1.4)	18,316 (2.7)	8,673 (▲2.0)	9,896 (1.0)	1.99	1.85	50,398 (4.1)	49,316 (▲0.2)	34,259 (▲5.5)	36,610 (▲0.1)	1.47	1.35	9,614 (1.3)	5,728 (▲1.8)	1.68 (3.5)	27,882 (3.5)	22,336 (▲7.2)	1.25 (▲7.2)	2.15	1.41	3.1	
12月	16,905 (10.0)	19,146 (4.5)	8,210 (▲6.0)	10,043 (1.5)	2.06	1.91	48,091 (5.0)	49,951 (1.3)	33,366 (▲5.1)	37,079 (1.3)	1.44	1.35	9,040 (5.4)	4,974 (▲8.2)	1.82 (3.3)	26,497 (3.3)	21,055 (▲7.6)	1.26 (▲7.6)	2.19	1.43	3.1	
10~12月期	52,961 (2.6)	55,300 (0.6)	25,900 (▲6.6)	29,740 (▲0.3)	2.04	1.86	149,687 (4.5)	148,668 (1.7)	102,830 (▲5.7)	110,333 (0.7)	1.46	1.35	28,888 (1.3)	16,731 (▲8.0)	1.73 (3.5)	82,969 (3.5)	66,557 (▲7.8)	1.25 (▲7.8)	2.15	1.41	2.9	
29年 1月	19,246 (2.7)	18,449 (▲3.6)	10,428 (▲3.5)	9,124 (▲9.2)	1.85	2.02	48,642 (5.3)	49,736 (▲0.4)	34,333 (▲4.5)	36,308 (▲2.1)	1.42	1.37	10,675 (5.5)	6,605 (▲4.5)	1.62 (5.1)	27,066 (5.1)	21,680 (▲6.3)	1.25 (▲6.3)	2.13	1.43	3.0	
2月																						
3月																						
1~3月期																						

資料：総務省「労働力調査」(完全失業率)

注1)実数の()内は対前年同月比、季節調整値の()内は対前月比。

注2)季節調整法はセンサス局法Ⅱ(X-12-ARIMA)による。なお、平成27年12月以前の数値は新季節指数により改訂されている。

3-2 求人・求職の状況(パートタイムを除く全数)

(3) 産業別新規求人状況(安定所別)

項目	本 月	前年同月	前年同 月比(%)	(平 成 29 年 1 月)															
				新潟	長岡	上越	三条	柏崎	新発田	新津	十日町	糸魚川	巻	南魚沼	佐渡	村上			
産業・事業所規模																			
AB 農 業、林 業、漁 業	63	78	▲ 19.2	4	2	6	2	9	12	3	4	3	8	2	3	5			
C 鉱 業、採石業、砂利採取業	6	17	▲ 64.7	-	1	1	-	-	-	-	4	-	-	-	-	-			
D 建 設 業	1,700	1,559	9.0	628	233	178	89	104	100	77	55	45	49	72	20	50			
E 製 造 業	1,898	1,611	17.8	280	326	149	225	137	180	120	48	35	233	91	5	69			
9 食 料 品	401	309	29.8	94	70	36	11	7	76	41	11	5	8	21	1	20			
11 織 維	106	80	32.5	3	34	1	21	-	11	13	5	2	4	7	-	5			
12 木 材 ・ 木 製 品	24	43	▲ 44.2	2	2	1	5	7	-	-	1	1	-	2	-	3			
13 家 具 ・ 装 備 品	27	18	50.0	5	14	-	-	-	2	1	-	-	-	2	-	3			
15 印 刷	59	39	51.3	16	12	-	11	1	7	5	5	-	1	-	1				
24 金 属	343	290	18.3	25	27	31	79	19	9	14	-	1	138	-	-	-			
25-27 はん用・生産用・業務用機器	349	286	22.0	49	94	24	51	22	9	5	5	1	47	31	2	9			
28 電子部品・デバイス・電子回路	96	47	104.3	-	1	18	2	6	37	10	-	1	-	9	1	11			
29 電 気 機 械 器 具	65	131	▲ 50.4	5	15	-	3	2	5	18	-	2	9	3	-	3			
31 輸 送 用 機 械 器 具	105	84	25.0	11	16	-	3	39	7	5	3	9	1	2	-	9			
業 其 他 の 製 造 業	323	284	13.7	70	41	38	39	34	17	8	18	13	25	14	1	5			
F 電 気 ・ ガ ス ・ 熱 供 給 ・ 水 道 業	7	24	▲ 70.8	2	1	1	-	-	-	-	-	-	-	-	3	-			
G 情 報 通 信 業	172	198	▲ 13.1	75	72	5	8	3	-	-	5	-	-	-	3	1			
H 運 輸 業、郵 便 業	704	614	14.7	215	120	53	71	33	50	58	3	12	46	20	6	17			
I 卸 売 業、小 売 業	1,695	1,722	▲ 1.6	513	278	81	171	26	27	278	20	11	103	159	12	16			
J 金 融 業、保 険 業	74	41	80.5	30	21	1	2	4	5	4	-	-	7	-	-	-			
K 不 動 産 業、物 品 賃 貸 業	108	155	▲ 30.3	50	24	6	5	6	2	-	-	-	5	9	-	1			
L 学 術 研 究、専 門・技 術 サ ー ビ ス 業	220	260	▲ 15.4	130	29	17	18	-	10	4	-	1	9	2	-	-			
別 M 宿 泊 業、飲 食 サ ー ビ ス 業	697	717	▲ 2.8	260	46	48	88	14	51	6	21	5	46	87	11	14			
N 生 活 関 連 サ ー ビ ス 業、娯 楽 業	564	517	9.1	210	84	51	72	9	29	9	8	6	4	74	5	3			
O 教 育、学 習 支 援 業	135	91	48.4	57	34	23	3	-	1	8	2	1	-	-	-	6			
P 医 療、福 祉	1,939	2,028	▲ 4.4	677	211	188	152	40	161	152	32	16	97	113	52	48			
Q 複 合 サ ー ビ ス 事 業	76	74	2.7	3	22	6	1	2	7	4	3	2	8	9	6	3			
R サ ー ビ ス 業	1,295	1,210	7.0	618	274	126	38	20	54	42	13	9	15	58	10	18			
ST 公 務 ・ そ の 他	232	293	▲ 20.8	40	53	15	14	11	28	2	12	-	12	6	38	1			
合 計	11,585	11,209	3.4	3,792	1,831	955	959	418	717	767	230	146	642	702	174	252			
事 業 所 規 模 別	4 人 以 下	1,742	1,882	▲ 7.4	737	311	105	103	61	65	98	32	20	55	109	24	22		
	5 ~ 29 人	5,376	4,972	8.1	1,870	801	460	424	192	313	259	125	72	306	344	91	119		
	30 ~ 99 人	3,028	2,692	12.5	893	504	296	353	108	198	171	54	48	178	136	42	47		
	100 ~ 299 人	865	1,023	▲ 15.4	165	109	80	63	31	81	81	19	3	75	98	15	45		
	300 ~ 499 人	216	229	▲ 5.7	68	39	5	4	6	29	15	-	3	28	2	-	17		
	500 ~ 999 人	166	169	▲ 1.8	55	59	8	-	-	9	18	-	-	-	13	2	2		
	1,000 人 以 上	192	242	▲ 20.7	4	8	1	12	20	22	125	-	-	-	-	-	-		

(注) 新産業分類(平成19年11月 改訂「日本標準産業分類」)に基づく区分による。

9 新規常用求職者の就業・不就業別状況

就業・不就業 の状態 月・性	新規求職 の状況 申込件数	在職者	離職者	定年				無業者
				到達者	事業主都合 離職者	自己都合 離職者	自営・その他	
平成26年度計	89,035	33,701	46,688	1,550	12,730	31,117	1,291	8,646
合計	50,984	17,396	28,403	1,324	7,757	18,265	1,057	5,185
男	38,004	16,291	18,265	224	4,966	12,841	234	3,448
平成27年度計	84,017	33,277	43,299	1,479	11,296	29,285	1,239	7,441
合計	47,485	16,772	26,382	1,265	6,843	17,253	1,021	4,331
男	36,483	16,492	16,896	214	4,445	12,021	216	3,095
女	▲ 5.6	▲ 1.3	▲ 7.3	▲ 4.6	▲ 11.3	▲ 5.9	▲ 4.0	▲ 13.9
前年比	▲ 6.9	▲ 3.6	▲ 7.1	▲ 4.5	▲ 11.8	▲ 5.5	▲ 3.4	▲ 16.5
(%)	▲ 4.0	1.2	▲ 7.5	▲ 4.5	▲ 10.5	▲ 6.4	▲ 7.7	▲ 10.2
28年度累計計	62,895	25,072	32,569	1,060	8,264	22,437	808	5,254
男	35,204	12,511	19,602	900	4,911	13,141	650	3,091
女	27,644	12,543	12,946	160	3,344	9,284	158	2,155
前年同期計	68,316	26,125	36,179	1,277	9,414	24,472	1,016	6,012
男	38,774	13,340	21,905	1,082	5,634	14,344	845	3,529
女	29,498	12,774	14,255	195	3,773	10,118	169	2,469
前年同期比	▲ 7.9	▲ 4.0	▲ 10.0	▲ 17.0	▲ 12.2	▲ 8.3	▲ 20.5	▲ 12.6
(%)	▲ 9.2	▲ 6.2	▲ 10.5	▲ 16.8	▲ 12.8	▲ 8.4	▲ 23.1	▲ 12.4
女	▲ 6.3	▲ 1.8	▲ 9.2	▲ 17.9	▲ 11.4	▲ 8.2	▲ 6.5	▲ 12.7
本月(29年1月)計	6,605	2,847	3,299	99	842	2,270	88	459
男	3,675	1,389	2,013	88	493	1,360	72	273
女	2,927	1,457	1,285	11	348	910	16	185
前年同月計	6,915	2,918	3,533	97	1,059	2,268	109	464
男	3,900	1,444	2,183	89	671	1,334	89	273
女	3,013	1,474	1,348	8	388	933	19	191
前年同月比	▲ 4.5	▲ 2.4	▲ 6.6	2.1	▲ 20.5	0.1	▲ 19.3	▲ 1.1
(%)	▲ 5.8	▲ 3.8	▲ 7.8	▲ 1.1	▲ 26.5	1.9	▲ 19.1	0.0
女	▲ 2.9	▲ 1.2	▲ 4.7	37.5	▲ 10.3	▲ 2.5	▲ 15.8	▲ 3.1

10 企業整備状況

(1) 年度別・月別状況					(2) 産業別状況 (平成28年度累計)				
年度・月	件数		解雇者数		産業・事業所規模	件数		解雇者数	
		対前年 同月比		対前年 同月比			対前年 同月比		対前年 同月比
平成22年度	205	▲31.4	3,285	▲33.5	合計	90	▲16.7	1,306	▲8.7
平成23年度	194	▲5.4	3,429	4.4	農・林・漁業	2	-	12	-
平成24年度	180	▲7.2	3,219	▲6.1	鉱業、採石業、砂利採取業	-	-	-	-
平成25年度	157	▲12.8	2,864	▲11.0	建設業	17	41.7	182	54.2
平成26年度	126	▲19.7	2,161	▲24.5	製造業	29	▲32.6	584	▲12.8
平成27年度	153	21.4	2,009	▲7.0	食品・飲料・飼料	7	16.7	216	107.7
平成28年 4月	9	▲18.2	147	36.1	繊維	4	▲20.0	63	▲26.7
5月	13	18.2	145	▲34.7	木材・家具	1	▲50.0	10	▲33.3
6月	7	▲46.2	150	24.0	パルプ・印刷	1	-	15	114.3
4月～6月	29	▲17.1	442	▲2.0	化学・石油	-	▲100.0	-	▲100.0
7月	8	▲11.1	95	▲39.1	窯業・土石	-	▲100.0	-	▲100.0
8月	5	▲44.4	220	279.3	鉄鋼業	-	▲100.0	-	▲100.0
9月	4	▲71.4	30	▲84.0	非鉄金属	-	-	-	-
7月～9月	17	▲46.9	345	▲14.2	金	5	-	47	▲57.3
10月	15	66.7	170	112.5	はん用・生産用・業務用機器	5	▲16.7	83	3.8
11月	5	▲54.5	48	▲75.4	電気・通信機器・電子部品・デバイス	6	▲33.3	150	0.7
12月	8	▲11.1	95	▲21.5	輸送用機器	-	▲100.0	-	▲100.0
10月～12月	28	▲3.4	313	▲21.0	その他	-	-	-	-
平成29年 1月	16	33.3	206	13.8	電気・ガス・熱供給・水道	-	-	-	-
2月					情報通信業	1	-	7	-
3月					運輸業、郵便業	5	25.0	119	14.4
1月～3月					卸売業・小売業	13	▲48.0	141	▲55.8
平成28年度合計					金融・保険・不動産・物品賃貸業	1	▲50.0	7	▲63.2
					学術研究、専門・技術サービス業	1	-	5	-
					宿泊業、飲食サービス業	6	50.0	71	69.0
					医療、福祉	7	-	43	▲21.8
					教育、サービス業等	8	▲11.1	135	48.4
					事業所規模別				
					29人以下	65	▲20.7	580	▲22.6
					30～99人	18	63.6	391	17.4
					100～499人	6	▲50.0	304	3.4
					500人以上	1	▲66.7	31	▲42.6

(注) ()内は対前年同月(期)比。

資料:「公共職業安定所雇用失業情勢報告」
(解雇者数1件5人以上)

11 障害者の職業紹介状況

項目 年度、月	新規求職申込件数				紹介件数				就職件数				新規登録者数 (含む移管受)				月末現在登録者数																							
	身体		知的精神		精神		その他		身体		知的精神		精神		その他		身体		知的精神		精神		その他		計				有効求職者				就業者				保留中の者			
	障害者	障害者	障害者	障害者	障害者	障害者	障害者	障害者	障害者	障害者	障害者	障害者	障害者	障害者	障害者	障害者	障害者	障害者	障害者	障害者	障害者	障害者	障害者	障害者	障害者	障害者	障害者	障害者	障害者	障害者	障害者	障害者	障害者	障害者	障害者	障害者				
平成25年度	1,017	540	1,052	149	1,849	764	2,252	302	541	326	471	80	414	285	415	66	6,916	4,571	2,238	171	927	587	769	72	4,891	3,363	863	84	1,098	621	606	15								
前年比(%)	2.7	17.9	32.8	47.5	▲2.5	15.1	34.9	54.1	5.7	33.1	23.0	100.0	6.7	14.5	56.0	53.5	2.5	5.1	18.2	54.1	▲2.7	2.3	18.1	56.5	▲1.8	▲1.4	16.8	71.4	34.7	70.6	20.5	▲6.3								
平成26年度	1,051	588	1,216	188	1,905	860	2,517	363	537	314	602	82	343	326	438	77	7,012	4,838	2,654	193	906	635	872	53	4,960	3,537	1,103	120	1,146	666	679	20								
前年比(%)	3.3	8.9	15.6	26.2	3.0	12.6	11.8	20.2	▲0.7	▲3.7	27.8	2.5	▲17.1	14.4	5.5	16.7	1.4	5.8	18.6	12.9	▲2.3	8.2	13.4	▲26.4	1.4	5.2	27.8	42.9	4.4	7.2	12.0	33.3								
平成27年度	994	544	1,447	249	1,983	722	2,784	459	474	373	718	102	336	273	524	61	7,180	5,085	3,142	241	1,068	684	1,122	80	4,987	3,719	1,324	137	1,125	682	696	24								
前年比(%)	▲5.4	▲7.5	19.0	32.4	4.1	▲16.0	10.6	26.4	▲11.7	18.8	19.3	24.4	▲2.0	▲16.3	19.6	▲20.8	2.4	5.1	18.4	24.9	17.9	7.7	28.7	50.9	0.5	5.1	20.0	14.2	▲1.8	2.4	2.5	20.0								
28年度累計	783	482	1,280	233	1,382	552	2,337	334	449	298	693	95	267	235	444	58	*	*	*	*	*	*	*	*	*	*	*	*	*	*	*	*								
前年同期	816	453	1,207	209	1,530	567	2,222	357	430	335	629	87	287	232	435	53	*	*	*	*	*	*	*	*	*	*	*	*	*	*	*	*								
前年同月比(%)	▲4.0	6.4	6.0	11.5	▲9.7	▲2.6	5.2	▲6.4	4.4	▲11.0	10.2	9.2	▲7.0	1.3	2.1	9.4	*	*	*	*	*	*	*	*	*	*	*	*	*	*	*	*								
28年 1月	94	50	121	22	121	58	187	41	24	16	39	6	27	32	48	5	7,138	5,049	3,061	233	1,018	692	1,106	78	5,011	3,700	1,274	135	1,109	657	681	20								
2月	88	38	111	19	212	70	241	52	23	22	42	11	28	18	47	6	7,159	5,066	3,101	239	1,062	696	1,119	82	4,992	3,713	1,303	137	1,105	657	679	20								
3月	90	53	129	21	241	85	321	50	21	16	47	4	22	23	40	2	7,180	5,085	3,142	241	1,068	684	1,122	80	4,987	3,719	1,324	137	1,125	682	696	24								
4月	104	41	129	29	137	56	249	30	97	120	112	18	38	15	46	4	7,216	5,098	3,191	241	1,090	635	1,156	78	5,003	3,780	1,341	139	1,123	683	694	24								
5月	64	52	117	24	167	62	245	35	49	30	62	14	22	24	39	4	7,226	5,122	3,222	246	1,086	645	1,173	77	5,021	3,791	1,354	145	1,119	686	695	24								
6月	67	36	120	25	166	33	238	42	44	15	65	8	29	12	46	5	7,256	5,131	3,269	249	1,091	652	1,173	80	5,049	3,795	1,400	146	1,116	684	696	23								
7月	60	49	131	19	138	40	259	35	41	18	60	8	17	27	42	4	7,270	5,157	3,313	250	1,087	666	1,195	76	5,068	3,806	1,416	148	1,115	685	702	26								
8月	79	38	124	22	119	33	210	33	28	12	58	8	30	22	52	6	7,274	5,176	3,358	255	1,065	670	1,210	83	5,071	3,808	1,439	146	1,138	698	709	26								
9月	83	56	159	24	151	79	277	40	26	18	69	13	27	26	41	5	7,292	5,194	3,397	258	1,059	690	1,232	86	5,075	3,806	1,443	146	1,158	698	722	26								
10月	94	53	154	22	148	60	225	37	46	17	71	7	26	28	60	4	7,288	5,219	3,451	261	1,020	696	1,217	85	5,072	3,808	1,466	146	1,196	715	768	30								
11月	81	57	117	25	127	57	239	32	54	26	79	7	28	31	46	11	7,316	5,245	3,497	270	1,001	703	1,217	90	5,090	3,822	1,507	148	1,225	720	773	32								
12月	58	48	92	17	101	64	192	19	32	24	67	6	23	27	32	7	7,328	5,269	3,522	277	986	696	1,185	95	5,102	3,839	1,544	148	1,240	734	793	34								
29年 1月	93	52	137	26	128	68	203	31	32	18	50	6	27	23	40	8	7,337	5,215	3,548	282	1,003	694	1,190	98	5,090	3,784	1,561	149	1,244	737	797	35								
前年同月	94	50	121	22	121	58	187	41	24	16	39	6	27	32	48	5	7,138	5,049	3,061	233	1,018	692	1,106	78	5,011	3,700	1,274	135	1,109	657	681	20								
前年同月比(%)	▲1.1	4.0	13.2	18.2	5.8	17.2	8.6	▲24.4	33.3	12.5	28.2	0.0	0.0	▲28.1	▲16.7	60.0	2.8	3.3	15.9	21.0	▲1.5	0.3	7.6	25.6	1.6	2.3	22.5	10.4	12.2	12.2	17.0	75.0								

※平成27年11月内容分より様式を変更(身体障害者の重度欄を削除、その他の障害者欄を追加)

12 新規学校卒業者の職業紹介状況

項目	区分	(1) 高等学校			(2) 大学等 (学校扱い)								
		平成	前年	前年	平成					前年	前年		
		29年	同月	同月	28年	大学	短大	高専	専修	職能	同月	同月	
		3月卒	同月	同月	3月卒						同月	同月	
		(12月末)		(%)	(12月末)							(%)	
求職	計	3,601	3,575	0.7	9,614	4,086	677	89	4,578	184	9,705	▲ 0.9	
	男	2,163	2,137	1.2	4,419	2,148	140	75	1,887	169	4,487	▲ 1.5	
	女	1,438	1,438	0.0	5,195	1,938	537	14	2,691	15	5,218	▲ 0.4	
県内求人		7,724	7,297	5.9									
就職	合	計	3,513	3,483	0.9	8,228	3,590	531	88	3,840	179	8,222	0.1
		男	2,123	2,091	1.5	3,818	1,884	128	74	1,568	164	3,772	1.2
		女	1,390	1,392	▲ 0.1	4,410	1,706	403	14	2,272	15	4,450	▲ 0.9
	県内	計	3,053	3,046	0.2	4,964	1,836	483	40	2,440	165	5,218	▲ 4.9
		男	1,867	1,857	0.5	2,124	929	109	36	900	150	2,204	▲ 3.6
		女	1,223	1,189	2.9	2,840	907	374	4	1,540	15	3,014	▲ 5.8
	県外	計	423	437	▲ 3.2	3,264	1,754	48	48	1,400	14	3,004	8.7
		男	256	234	9.4	1,694	955	19	38	668	14	1,568	8.0
		女	167	203	▲ 17.7	1,570	799	29	10	732	-	1,436	9.3
	就職内定率 (%)	計	97.6	97.4	※ 0.2	85.6	87.9	78.4	98.9	83.9	97.3	84.7	※ 0.9
		男	98.2	97.8	※ 0.4	86.4	87.7	91.4	98.7	83.1	97.0	84.1	※ 2.3
		女	96.7	96.8	※ ▲ 0.1	84.9	88.0	75.0	100.0	84.4	100.0	85.3	※ ▲ 0.4
県内就職構成比 (%)	計	86.9	87.5	※ ▲ 0.6	60.3	51.1	91.0	45.5	63.5	92.2	63.5	※ ▲ 3.2	
	男	87.9	88.8	※ ▲ 0.9	55.6	49.3	85.2	48.6	57.4	91.5	58.4	※ ▲ 2.8	
	女	88.0	85.4	※ 2.6	64.4	53.2	92.8	28.6	67.8	100.0	67.7	※ ▲ 3.3	

注) ※印は増減差ポイント

13 完全失業率 (総務省 統計局発表)

(完全失業者)

・完全失業者数は197万人。前年同月に比べ14万人の減少。80ヶ月連続の減少
 ・求職理由別に前年同月と比べると、「勤め先や事業の都合による離職」が11万人の減少。「自発的な離職(自己都合)」が2万人の増加

原数値	実数 (万人・%)	前年同月増減 (万人・ポイント)		
		1月	12月	
完全失業者	197	-14	-11	
男	121	-9	-7	
女	76	-5	-6	
「求職理由別」	定年又は雇用契約の満了	21	0	-1
	勤め先や事業の都合	33	-11	-6
	自己都合	86	2	0
	学卒未就職	5	-2	1
	収入を得る必要が生じたから	28	-1	-2
	その他	20	-1	-2
完全失業率	3.0	-0.2	-0.2	
男	3.2	-0.3	-0.2	
女	2.6	-0.2	-0.2	

(完全失業率)

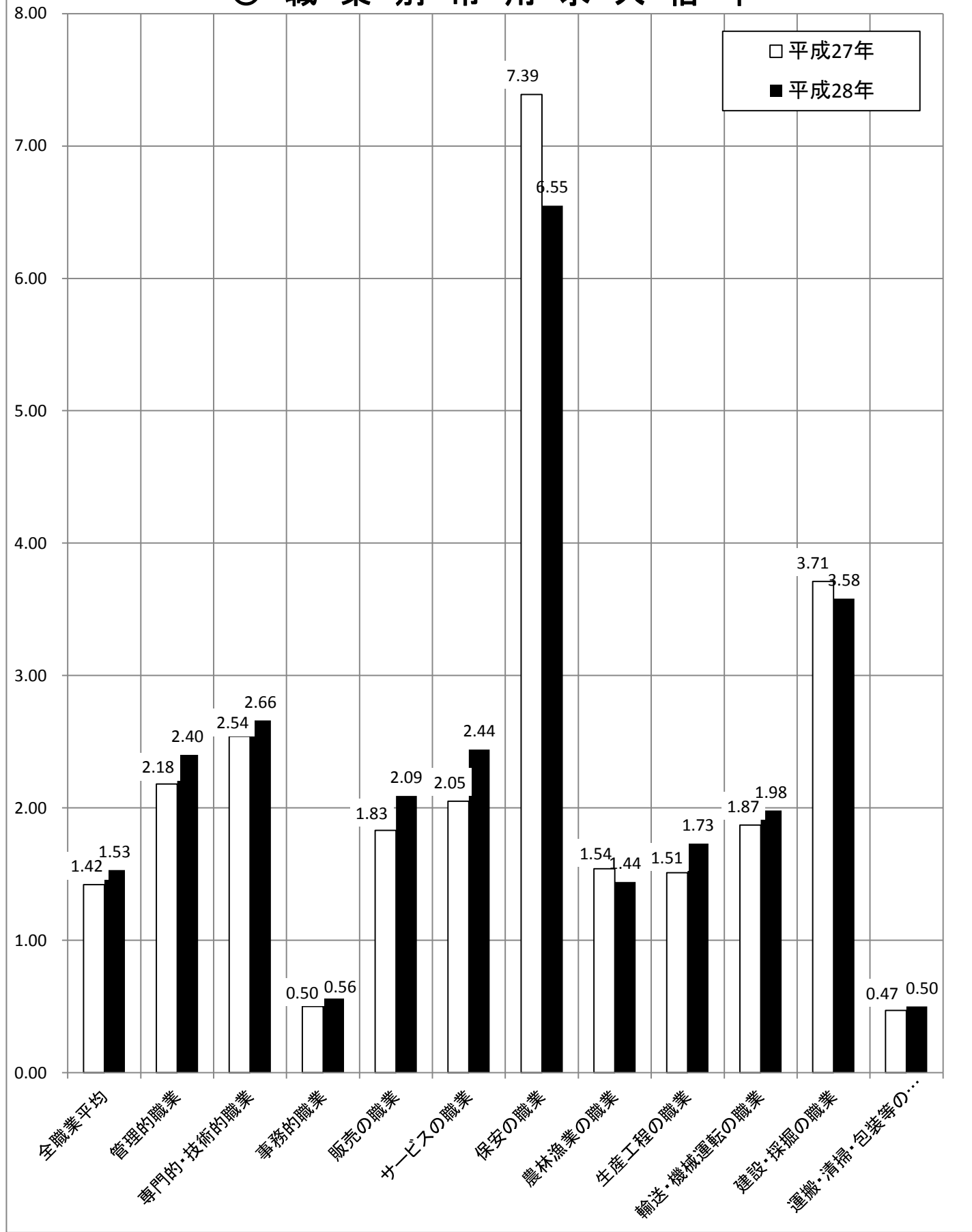
・完全失業率は3.0%。前月に比べ0.1ポイントの低下
 ・男性は3.1%と、前月に比べ0.3ポイントの低下
 ・女性は2.7%と、前月と同率

季節調整値	実数 (万人・%)	前月増減 (万人・ポイント)	
		1月	12月
就業者	6504	5	20
雇用者	5787	-12	30
完全失業者	198	-9	3
男	119	-8	5
女	79	1	-4
完全失業率	3.0	-0.1	0.0
男	3.1	-0.3	0.2
女	2.7	0.0	-0.1

出典 総務省「労働力調査」から

〔特集〕平成28年 職業別常用職業紹介状況

◎ 職業別常用求人倍率

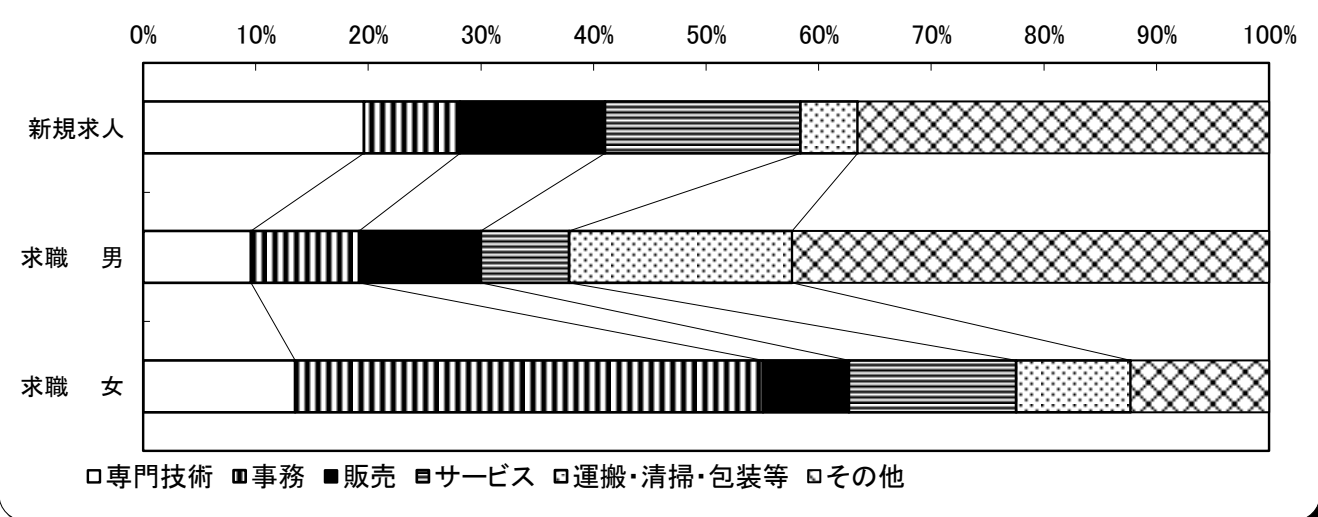


(注1) 数値は、1月～12月の平均。求人倍率＝新規求人(計)／新規求職(計)。

職業	項目	新規求職		新規 求人数	就職件数		新規求人倍 率(倍)
		男子	女子		男子	女子	
合計		44,140 (▲8.7)	34,715 (▲6.5)	121,014 (▲0.1)	16,507 (▲7.8)	11,444 (▲4.9)	1.53 (0.11)
A	管理的職業	210 (▲0.9)	20 (▲20.0)	551 (6.6)	77 (▲24.5)	12 (33.3)	2.40 (0.22)
B	専門的・技術的職業	4,222 (▲10.2)	4,693 (▲2.6)	23,716 (▲2.0)	1,212 (▲10.0)	1,773 (▲2.4)	2.66 (0.12)
C	事務的職業	4,238 (▲5.8)	14,414 (▲7.2)	10,358 (4.3)	898 (▲9.5)	3,766 (▲1.7)	0.56 (0.06)
D	販売の職業	4,778 (▲10.6)	2,657 (▲8.1)	15,578 (3.1)	1,527 (▲10.3)	731 (▲3.9)	2.09 (0.26)
E	サービスの職業	3,451 (▲12.2)	5,149 (▲9.2)	20,991 (6.7)	1,638 (▲1.3)	2,617 (▲10.4)	2.44 (0.39)
F	保安の職業	543 (▲9.7)	14 (27.3)	3,650 (▲19.3)	471 (▲11.5)	18 (12.5)	6.55 (▲0.84)
G	農林漁業の職業	607 (▲0.8)	121 (▲14.8)	1,050 (▲9.7)	359 (3.5)	85 (▲30.3)	1.44 (▲0.10)
H	生産工程の職業	8,611 (▲8.9)	3,057 (▲10.6)	20,156 (3.7)	4,469 (▲7.2)	1,704 (▲2.2)	1.73 (0.22)
I	輸送・機械運転の職業	4,212 (▲12.7)	105 (10.5)	8,541 (▲7.4)	2,222 (▲9.3)	54 (▲8.5)	1.98 (0.11)
J	建設・採掘の職業	2,849 (▲6.1)	28 (64.7)	10,299 (▲9.1)	1,682 (▲11.4)	20 (42.9)	3.58 (▲0.13)
K	運搬・清掃・包装等の職業	8,744 (▲6.1)	3,528 (▲0.8)	6,124 (2.2)	1,952 (▲5.3)	664 (▲10.5)	0.50 (0.03)

(注) 数値は新規学卒及びパートタイムを除いた平成25年暦年計。

◎ 新規求人・新規求職の職業別構成



[参考資料]

正社員に係る一般職業紹介状況(新規学卒を除く)

	新規求職者数		有効求職者数		新規求人数				有効求人数				有効求人倍率		就職件数		充足数		就職率		充足率		
	全数	パートを除く 常用	全数	パートを除く 常用	全数	正社員	正社員以外	正社員比率	全数	正社員	正社員以外	正社員比率	全数	正社員	全数	正社員	全数	正社員	全数	正社員	全数	正社員	
平成27年度計	127,571	84,017	467,969	308,327	214,671	91,134	123,537	42.5	568,710	246,692	322,018	43.4	1.22	0.80	51,101	22,109	50,350	22,018	40.1	26.3	23.5	24.2	
平成28年度累計	96,594	62,895	365,337	237,613	180,150	76,416	103,734	42.4	484,488	209,781	274,707	43.3	1.33	0.88	39,051	17,188	38,479	17,008	40.4	27.3	21.4	22.3	
前年同期	103,984	68,316	390,403	256,539	176,264	75,197	101,067	42.7	468,920	204,182	264,738	43.5	1.20	0.80	41,517	18,125	40,823	18,016	39.9	26.5	23.2	24.0	
前年同期比	▲ 7.1	▲ 7.9	▲ 6.4	▲ 7.4	2.2	1.6	2.6	▲ 0.3	3.3	2.7	3.8	▲ 0.2	0.1	0.08	▲ 5.9	▲ 5.2	▲ 5.7	▲ 5.6	0.5	0.8	▲ 1.8	▲ 1.7	
28年 1月	10,811	6,915	35,952	23,141	18,747	7,714	11,033	41.1	46,205	19,936	26,269	43.1	1.29	0.86	3,019	1,391	2,999	1,380	27.9	20.1	16.0	17.9	
2月	11,528	7,676	37,644	24,904	19,406	8,002	11,404	41.2	48,989	20,875	28,114	42.6	1.30	0.84	3,949	1,787	3,914	1,795	34.3	23.3	20.2	22.4	
3月	12,059	8,025	39,922	26,884	19,001	7,935	11,066	41.8	50,801	21,635	29,166	42.6	1.27	0.80	5,635	2,197	5,613	2,207	46.7	27.4	29.5	27.8	
4月	13,407	8,039	41,890	27,135	17,822	7,512	10,310	42.2	48,049	21,086	26,963	43.9	1.15	0.78	4,941	2,009	4,886	2,018	36.9	25.0	27.4	26.9	
5月	10,154	6,566	40,367	26,099	16,369	7,264	9,105	44.4	45,921	20,248	25,673	44.1	1.14	0.78	4,468	1,875	4,410	1,859	44.0	28.6	26.9	25.6	
6月	9,585	6,465	38,376	24,874	18,184	7,695	10,489	42.3	46,456	20,439	26,017	44.0	1.21	0.82	4,432	1,882	4,344	1,847	46.2	29.1	23.9	24.0	
7月	8,588	5,941	36,248	23,957	17,664	7,593	10,071	43.0	46,518	20,573	25,945	44.2	1.28	0.86	3,820	1,645	3,741	1,628	44.5	27.7	21.2	21.4	
8月	8,874	6,133	35,555	23,676	18,082	7,713	10,369	42.7	48,463	21,150	27,313	43.6	1.36	0.89	3,473	1,594	3,446	1,588	39.1	26.0	19.1	20.6	
9月	9,658	6,415	35,738	23,635	19,822	8,274	11,548	41.7	50,752	21,841	28,911	43.0	1.42	0.92	4,026	1,823	3,990	1,811	41.7	28.4	20.1	21.9	
10月	9,017	6,029	35,205	23,166	18,771	7,663	11,108	40.8	51,198	21,633	29,565	42.3	1.45	0.93	3,922	1,814	3,853	1,795	43.5	30.1	20.5	23.4	
11月	8,673	5,728	34,259	22,336	17,285	7,300	9,985	42.2	50,398	21,286	29,112	42.2	1.47	0.95	3,626	1,639	3,542	1,597	41.8	28.6	20.5	21.9	
12月	8,210	4,974	33,366	21,055	16,905	7,159	9,746	42.3	48,091	20,472	27,619	42.6	1.44	0.97	3,248	1,464	3,178	1,427	39.6	29.4	18.8	19.9	
29年 1月	10,428	6,605	34,333	21,680	19,246	8,243	11,003	42.8	48,642	21,053	27,589	43.3	1.42	0.97	3,095	1,443	3,089	1,438	29.7	21.8	16.1	17.4	
前年同月	10,811	6,915	35,952	23,141	18,747	7,714	11,033	41.1	46,205	19,936	26,269	43.1	1.29	0.86	3,019	1,391	2,999	1,380	27.9	20.1	16.0	17.9	
前年同月比	▲ 3.5	▲ 4.5	▲ 4.5	▲ 6.3	2.7	6.9	▲ 0.3	1.7	5.3	5.6	5.0	0.2	0.13	0.11	2.5	3.7	3.0	4.2	1.8	1.7	0.1	▲ 0.5	
安定所別	新潟	2,645	1,842	9,277	6,379	6,411	2,582	3,829	40.3	15,958	6,594	9,364	41.3	1.72	1.03	673	334	833	387	25.4	18.1	13.0	15.0
	長岡	1,556	1,025	4,861	3,196	2,852	1,325	1,527	46.5	6,678	3,236	3,442	48.5	1.37	1.01	429	226	427	218	27.6	22.0	15.0	16.5
	上越	1,236	681	3,900	2,216	1,745	698	1,047	40.0	4,381	1,869	2,512	42.7	1.12	0.84	355	133	335	127	28.7	19.5	19.2	18.2
	三条	618	392	2,237	1,484	1,562	755	807	48.3	3,830	1,745	2,085	45.6	1.71	1.18	252	146	262	139	40.8	37.2	16.8	18.4
	柏崎	448	265	1,489	884	744	322	422	43.3	1,668	781	887	46.8	1.12	0.88	146	48	142	46	32.6	18.1	19.1	14.3
	新発田	879	551	2,953	1,687	1,281	521	760	40.7	3,419	1,584	1,835	46.3	1.16	0.94	287	122	244	107	32.7	22.1	19.0	20.5
	新津	779	516	2,567	1,714	1,224	525	699	42.9	3,184	1,322	1,862	41.5	1.24	0.77	232	109	174	79	29.8	21.1	14.2	15.0
	十日町	333	163	923	497	387	164	223	42.4	995	420	575	42.2	1.08	0.85	97	33	89	33	29.1	20.2	23.0	20.1
	糸魚川	202	92	563	302	233	124	109	53.2	693	350	343	50.5	1.23	1.16	64	25	62	25	31.7	27.2	26.6	20.2
	巻	656	451	2,045	1,335	1,007	511	496	50.7	2,453	1,222	1,231	49.8	1.20	0.92	214	109	205	122	32.6	24.2	20.4	23.9
29年1月	南魚沼	472	262	1,614	916	1,068	458	610	42.9	3,551	1,129	2,422	31.8	2.20	1.23	141	59	144	60	29.9	22.5	13.5	13.1
	佐渡	288	169	999	516	318	81	237	25.5	753	267	486	35.5	0.75	0.52	78	45	73	46	27.1	26.6	23.0	56.8
	村上	316	196	905	554	414	177	237	42.8	1,079	534	545	49.5	1.19	0.96	127	54	99	49	40.2	27.6	23.9	27.7

・正社員の有効求人倍率は、正社員の有効求人数をパートタイムを除く常用の有効求職者数で除して算出しているが、パートタイムを除く常用の有効求職者数には、派遣労働や契約社員を希望する者も含まれるため、厳密な意味での正社員有効求人倍率よりも低い値となる。
 ・表中の全数は、新規学卒を除き、臨時、パートを含めたもの。
 ・比率の前年同月比はポイント

年齢別常用職業紹介状況 (就職機会積上げ方式)

常用(パートを除く)

項目		1 新規求職申込件数	2 月間有効求職者数	3		5 就職件数	諸 比 率			
		計	計	新 規	月 間 有 効	計	新規求 人倍率	有効求 人倍率	就職率 (対新規)	就職率 (対有効)
月・年齢				求 人 数	求 人 数		3/1(倍)	4/2(倍)	5/1(%)	5/2(%)
累 計	19歳以下	1,277	4,148	2,344	5,593	447	1.84	1.35	35.0	10.8
	20～24歳	8,784	30,082	16,094	40,531	3,091	1.83	1.35	35.2	10.3
	25～29歳	9,907	35,773	18,201	48,235	3,601	1.84	1.35	36.3	10.1
	30～34歳	8,239	30,214	14,832	39,870	3,094	1.80	1.32	37.6	10.2
	35～39歳	7,051	26,090	12,020	32,505	2,832	1.70	1.25	40.2	10.9
	40～44歳	7,023	26,148	10,775	29,117	2,795	1.53	1.11	39.8	10.7
	45～49歳	6,277	24,364	8,673	24,370	2,352	1.38	1.00	37.5	9.7
	50～54歳	4,740	18,927	6,203	17,957	1,788	1.31	0.95	37.7	9.4
	55～59歳	3,916	17,426	5,101	16,507	1,287	1.30	0.95	32.9	7.4
	60～64歳	3,639	17,388	3,969	13,712	959	1.09	0.79	26.4	5.5
	65歳以上	2,042	7,053	2,096	5,253	294	1.03	0.74	14.4	4.2
	合 計	62,895	237,613	100,308	273,650	22,540	1.59	1.15	35.8	9.5
	28年度 4月～ 1月	44歳以下	42,281	152,455	74,266	195,851	15,860	1.76	1.28	37.5
45歳以上		20,614	85,158	26,042	77,799	6,680	1.26	0.91	32.4	7.8
うち55歳以上		9,597	41,867	11,166	35,472	2,540	1.16	0.85	26.5	6.1
本 月	19歳以下	118	349	219	510	23	1.86	1.46	19.5	6.6
	20～24歳	873	2,611	1,621	3,818	240	1.86	1.46	27.5	9.2
	25～29歳	1,058	3,335	1,963	4,871	293	1.86	1.46	27.7	8.8
	30～34歳	890	2,762	1,630	3,959	242	1.83	1.43	27.2	8.8
	35～39歳	741	2,388	1,298	3,262	239	1.75	1.37	32.3	10.0
	40～44歳	717	2,368	1,125	2,882	216	1.57	1.22	30.1	9.1
	45～49歳	679	2,324	950	2,510	192	1.40	1.08	28.3	8.3
	50～54歳	484	1,766	644	1,803	158	1.33	1.02	32.6	8.9
	55～59歳	404	1,629	537	1,660	100	1.33	1.02	24.8	6.1
	60～64歳	399	1,510	436	1,279	69	1.09	0.85	17.3	4.6
	65歳以上	242	638	252	512	23	1.04	0.80	9.5	3.6
	合 計	6,605	21,680	10,675	27,066	1,795	1.62	1.25	27.2	8.3
	29年 1月	44歳以下	4,397	13,813	7,856	19,302	1,253	1.79	1.40	28.5
45歳以上		2,208	7,867	2,819	7,764	542	1.28	0.99	24.5	6.9
うち55歳以上		1,045	3,777	1,225	3,451	192	1.17	0.91	18.4	5.1