

# 定例雇用情報

平成29年2月分

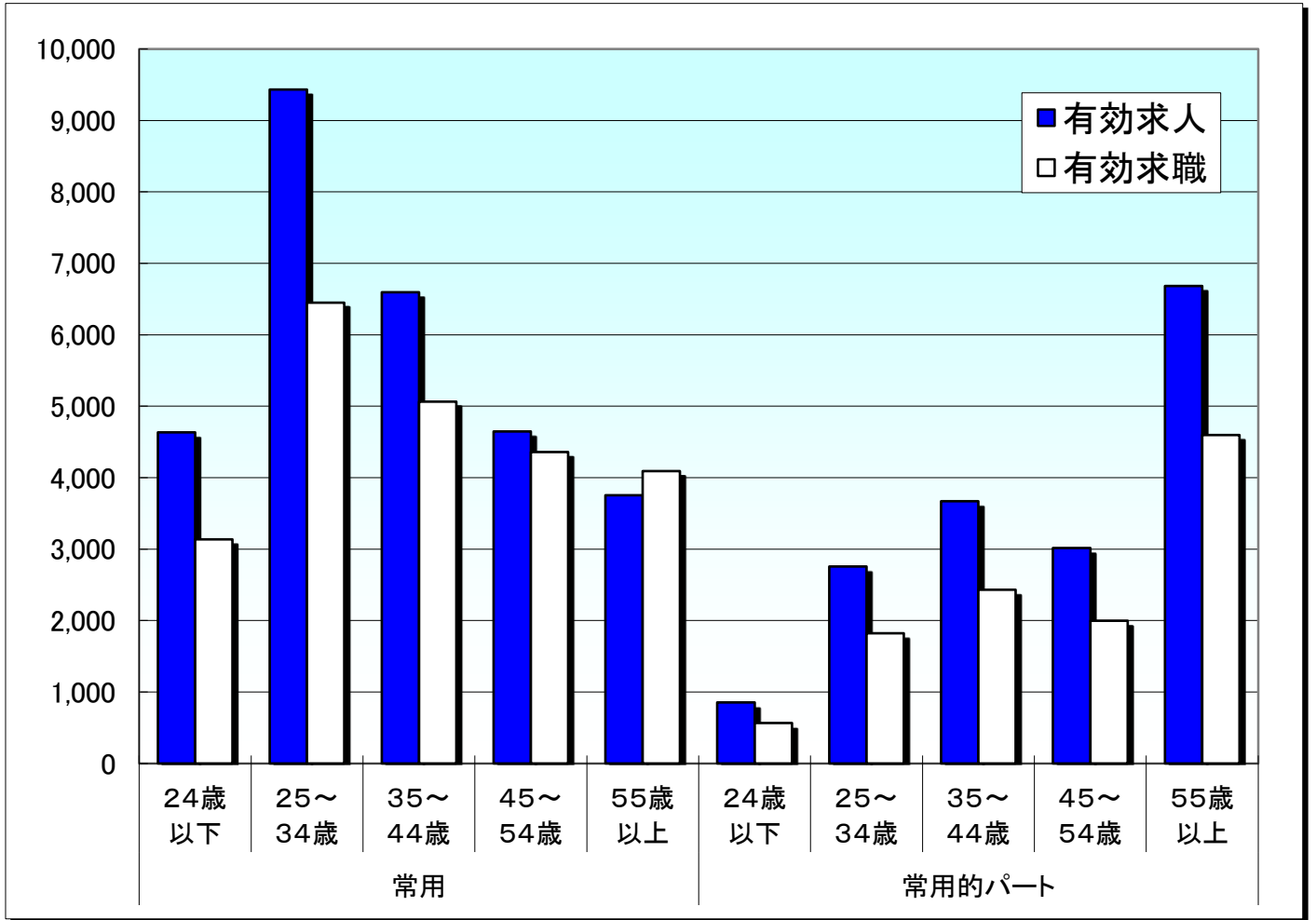
#1～#3-2 求人・求職バランスシート

#4 求人募集賃金・求職者希望賃金情報

新潟労働局職業安定課

# 年齢別(就職機会積み上げ方式)

平成29年2月



## 就職機会積み上げ方式

雇用形態 年齢	常用						常用的パート					
	合計	24歳以下	25～34歳	35～44歳	45～54歳	55歳以上	合計	24歳以下	25～34歳	35～44歳	45～54歳	55歳以上
有効求人	29,062	4,633	9,431	6,595	4,647	3,756	16,978	853	2,755	3,670	3,015	6,685
有効求職	23,099	3,137	6,450	5,064	4,358	4,090	11,411	565	1,824	2,430	1,997	4,595
求人倍率	1.26	1.48	1.46	1.30	1.07	0.92	1.49	1.51	1.51	1.51	1.51	1.45

※ 就職機会積み上げ方式とは

個々の求人について、求人数を対象となる年齢階級[5歳刻みの11階級]の総月間有効求職者数で除して当該求人に係る求職者1人当たりの就職機会を算定し、全有効求人についてこの就職機会を足し上げることにより、年齢別有効求人倍率を算出する。年齢別月間有効求人数は、年齢別有効求人倍率に年齢別月間有効求職者数を乗じて算出する。

## 求人・求職バランスシート

29年2月

職業別	雇用形態・ 年齢	常 用						常用的パート					
		合計	24歳 以下	25～ 34歳	35～ 44歳	45～ 54歳	55歳 以上	合計	24歳 以下	25～ 34歳	35～ 44歳	45～ 54歳	55歳 以上
合 計	有効求人	29,062	6,677	6,753	5,432	4,499	5,701	16,978	3,034	3,118	3,118	3,117	4,591
	有効求職	23,099	3,137	6,450	5,064	4,358	4,090	11,411	565	1,824	2,430	1,997	4,595
	求人倍率	<b>1.26</b>	<b>2.13</b>	<b>1.05</b>	<b>1.07</b>	<b>1.03</b>	<b>1.39</b>	<b>1.49</b>	<b>5.37</b>	<b>1.71</b>	<b>1.28</b>	<b>1.56</b>	<b>1.00</b>
管理職	有効求人	129	27	27	26	23	26	3	0	0	1	1	1
	有効求職	52	4	4	4	8	32	4	0	0	0	2	2
	求人倍率	<b>2.48</b>	<b>6.75</b>	<b>6.75</b>	<b>6.50</b>	<b>2.88</b>	<b>0.81</b>	<b>0.75</b>	-	-	-	<b>0.50</b>	<b>0.50</b>
専門・ 技術職	有効求人	5,913	1,242	1,242	1,118	1,043	1,268	2,156	390	394	394	394	584
	有効求職	2,646	270	882	568	509	417	903	16	192	236	146	313
	求人倍率	<b>2.23</b>	<b>4.60</b>	<b>1.41</b>	<b>1.97</b>	<b>2.05</b>	<b>3.04</b>	<b>2.39</b>	<b>24.38</b>	<b>2.05</b>	<b>1.67</b>	<b>2.70</b>	<b>1.87</b>
事 務 職	有効求人	2,513	657	577	439	365	475	1,858	340	342	341	341	494
	有効求職	5,855	769	1,930	1,476	1,032	648	2,667	83	506	825	541	712
	求人倍率	<b>0.43</b>	<b>0.85</b>	<b>0.30</b>	<b>0.30</b>	<b>0.35</b>	<b>0.73</b>	<b>0.70</b>	<b>4.10</b>	<b>0.68</b>	<b>0.41</b>	<b>0.63</b>	<b>0.69</b>
販売職	有効求人	3,772	990	975	699	500	608	2,938	528	539	539	539	793
	有効求職	2,027	330	666	404	341	286	796	58	166	171	148	253
	求人倍率	<b>1.86</b>	<b>3.00</b>	<b>1.46</b>	<b>1.73</b>	<b>1.47</b>	<b>2.13</b>	<b>3.69</b>	<b>9.10</b>	<b>3.25</b>	<b>3.15</b>	<b>3.64</b>	<b>3.13</b>
サービス職	有効求人	5,031	952	1,050	954	886	1,189	5,144	909	946	946	946	1,397
	有効求職	2,417	394	615	557	478	373	1,517	84	270	310	283	570
	求人倍率	<b>2.08</b>	<b>2.42</b>	<b>1.71</b>	<b>1.71</b>	<b>1.85</b>	<b>3.19</b>	<b>3.39</b>	<b>10.82</b>	<b>3.50</b>	<b>3.05</b>	<b>3.34</b>	<b>2.45</b>
保安職	有効求人	747	124	169	130	128	196	258	36	48	48	48	78
	有効求職	146	9	25	15	19	78	79	0	6	3	2	68
	求人倍率	<b>5.12</b>	<b>13.78</b>	<b>6.76</b>	<b>8.67</b>	<b>6.74</b>	<b>2.51</b>	<b>3.27</b>	-	<b>8.00</b>	<b>16.00</b>	<b>24.00</b>	<b>1.15</b>
農林漁業	有効求人	237	60	58	43	32	44	121	22	22	22	22	33
	有効求職	194	28	44	45	37	40	59	3	7	7	9	33
	求人倍率	<b>1.22</b>	<b>2.14</b>	<b>1.32</b>	<b>0.96</b>	<b>0.86</b>	<b>1.10</b>	<b>2.05</b>	<b>7.33</b>	<b>3.14</b>	<b>3.14</b>	<b>2.44</b>	<b>1.00</b>
生産工程	有効求人	4,851	1,245	1,254	896	641	815	1,294	234	238	237	237	348
	有効求職	3,208	530	965	688	602	423	926	45	135	172	178	396
	求人倍率	<b>1.51</b>	<b>2.35</b>	<b>1.30</b>	<b>1.30</b>	<b>1.06</b>	<b>1.93</b>	<b>1.40</b>	<b>5.20</b>	<b>1.76</b>	<b>1.38</b>	<b>1.33</b>	<b>0.88</b>
輸送・ 機械運転	有効求人	1,993	418	445	397	339	394	373	63	69	69	69	103
	有効求職	1,066	34	137	244	274	377	198	1	2	4	15	176
	求人倍率	<b>1.87</b>	<b>12.29</b>	<b>3.25</b>	<b>1.63</b>	<b>1.24</b>	<b>1.05</b>	<b>1.88</b>	<b>63.00</b>	<b>34.50</b>	<b>17.25</b>	<b>4.60</b>	<b>0.59</b>
建設・ 採掘	有効求人	2,427	621	611	453	333	409	43	8	8	8	8	11
	有効求職	712	83	123	138	109	259	47	0	2	3	4	38
	求人倍率	<b>3.41</b>	<b>7.48</b>	<b>4.97</b>	<b>3.28</b>	<b>3.06</b>	<b>1.58</b>	<b>0.91</b>	-	<b>4.00</b>	<b>2.67</b>	<b>2.00</b>	<b>0.29</b>
運搬・ 清掃・ 包装等	有効求人	1,449	342	346	275	211	275	2,790	502	513	512	512	751
	有効求職	4,044	431	890	801	854	1,068	3,727	179	454	609	586	1,899
	求人倍率	<b>0.36</b>	<b>0.79</b>	<b>0.39</b>	<b>0.34</b>	<b>0.25</b>	<b>0.26</b>	<b>0.75</b>	<b>2.80</b>	<b>1.13</b>	<b>0.84</b>	<b>0.87</b>	<b>0.40</b>

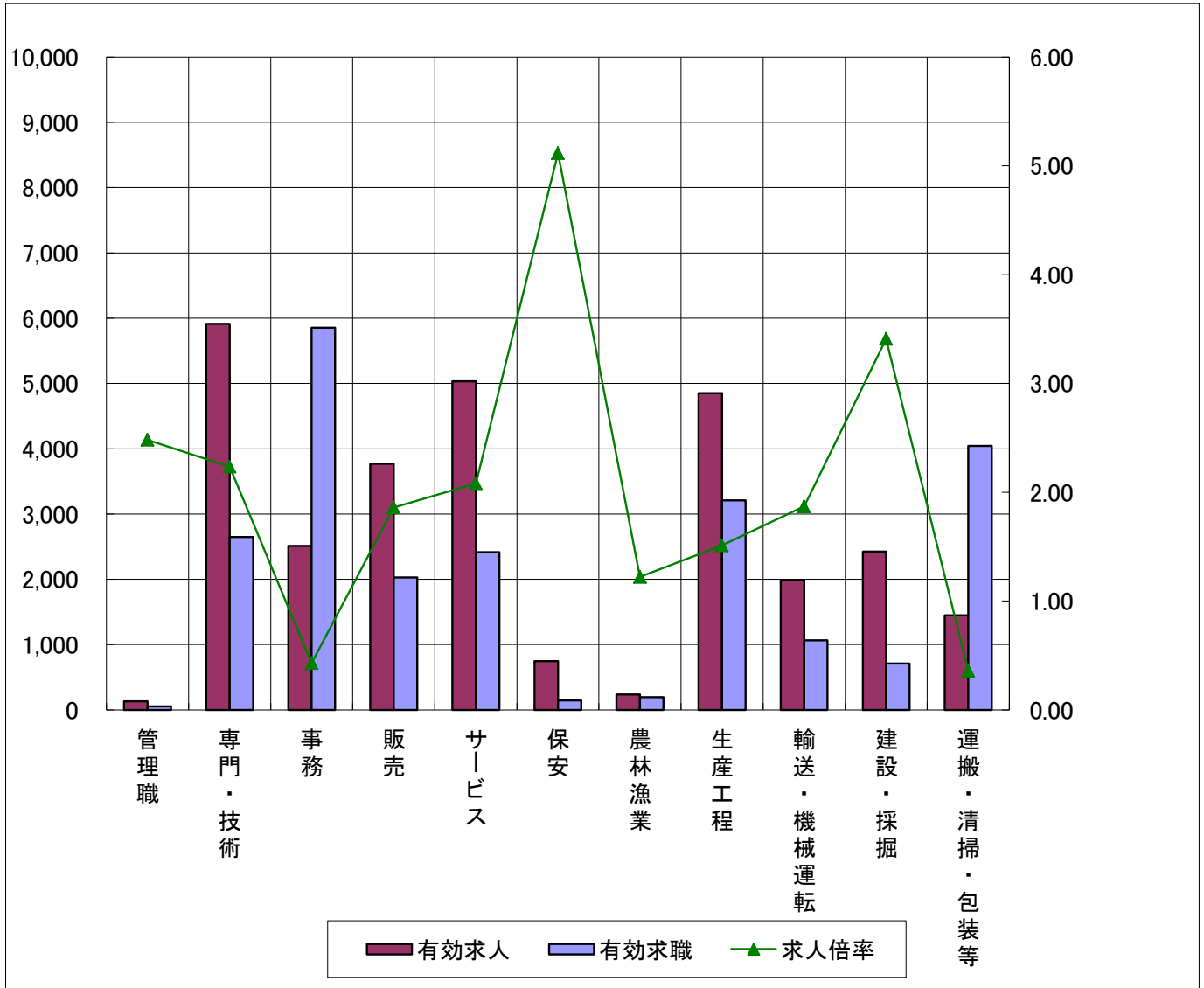
(注) 新規学卒及びパートタイムを除いた常用及び常用的パートについて計上してある。

「-」は「表示できない」を表している。

(注) 新職業分類(平成23年改訂「厚生労働省編職業分類」)に基づく区分による。

# 求人・求職バランスシート(常用)

29年2月



\* 求人数・求職数は左目盛(人)、求人倍率は右目盛(倍)

	管理職	専門・技術	事務	販売	サービス	保安	農林漁業	生産工程	輸送・機械運転	建設・採掘	運搬・清掃・包装等	計
有効求人	129	5,913	2,513	3,772	5,031	747	237	4,851	1,993	2,427	1,449	29,062
有効求職	52	2,646	5,855	2,027	2,417	146	194	3,208	1,066	712	4,044	23,099
求人倍率	2.48	2.23	0.43	1.86	2.08	5.12	1.22	1.51	1.87	3.41	0.36	1.26

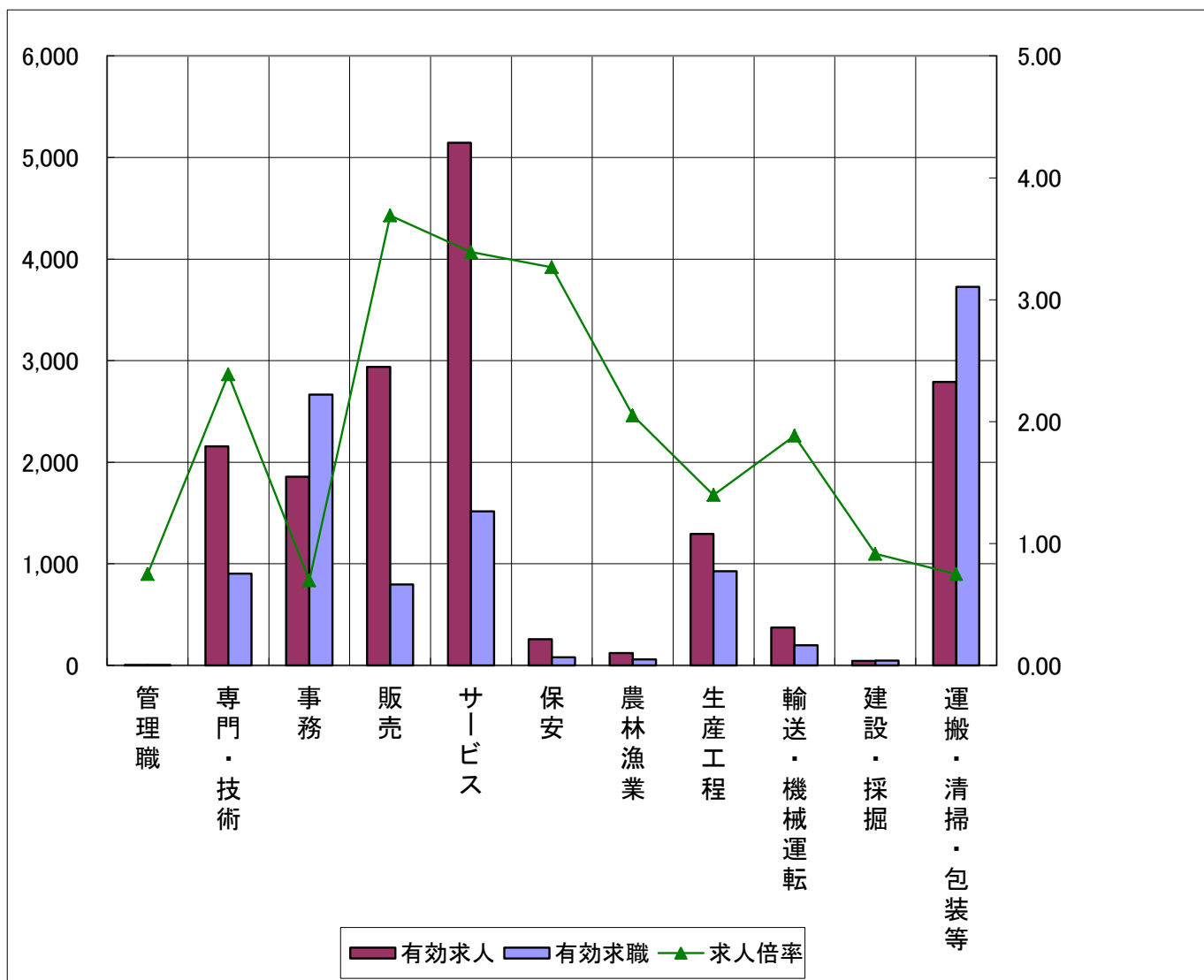
(注)「職業」の合計欄には、「職業分類不能」を含む。

新規学卒及びパートタイムを除いた常用について計上してある。

(注)新職業分類(平成23年改訂「厚生労働省編職業分類」)に基づく区分による。

# 求人・求職バランスシート(常用的パート)

29年2月



\* 求人数・求職数は左目盛(人)、求人倍率は右目盛(倍)

	管理職	専門・技術	事務	販売	サービス	保安	農林漁業	生産工程	輸送・機械運転	建設・採掘	運搬・清掃・包装等	計
有効求人	3	2,156	1,858	2,938	5,144	258	121	1,294	373	43	2,790	16,978
有効求職	4	903	2,667	796	1,517	79	59	926	198	47	3,727	11,411
求人倍率	0.75	2.39	0.70	3.69	3.39	3.27	2.05	1.40	1.88	0.91	0.75	1.49

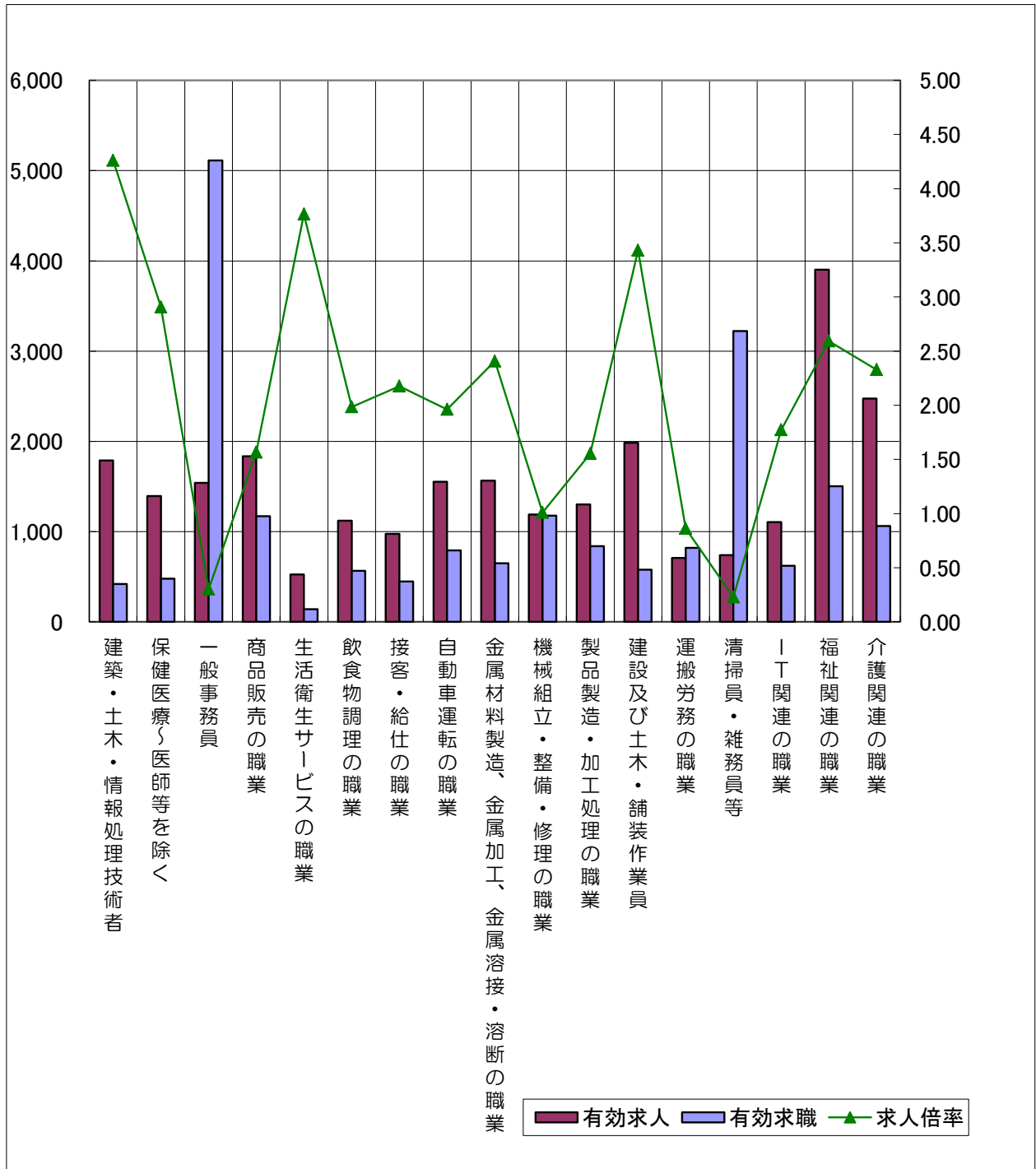
(注)「職業」の合計欄には、「職業分類不能」を含む。

新規学卒を除いた常用的パートについて計上してある。

(注)新職業分類(平成23年改訂「厚生労働省編職業分類」)に基づく区分による。

# 求人・求職バランスシート (常用) (主な職業中分類別)

29年2月



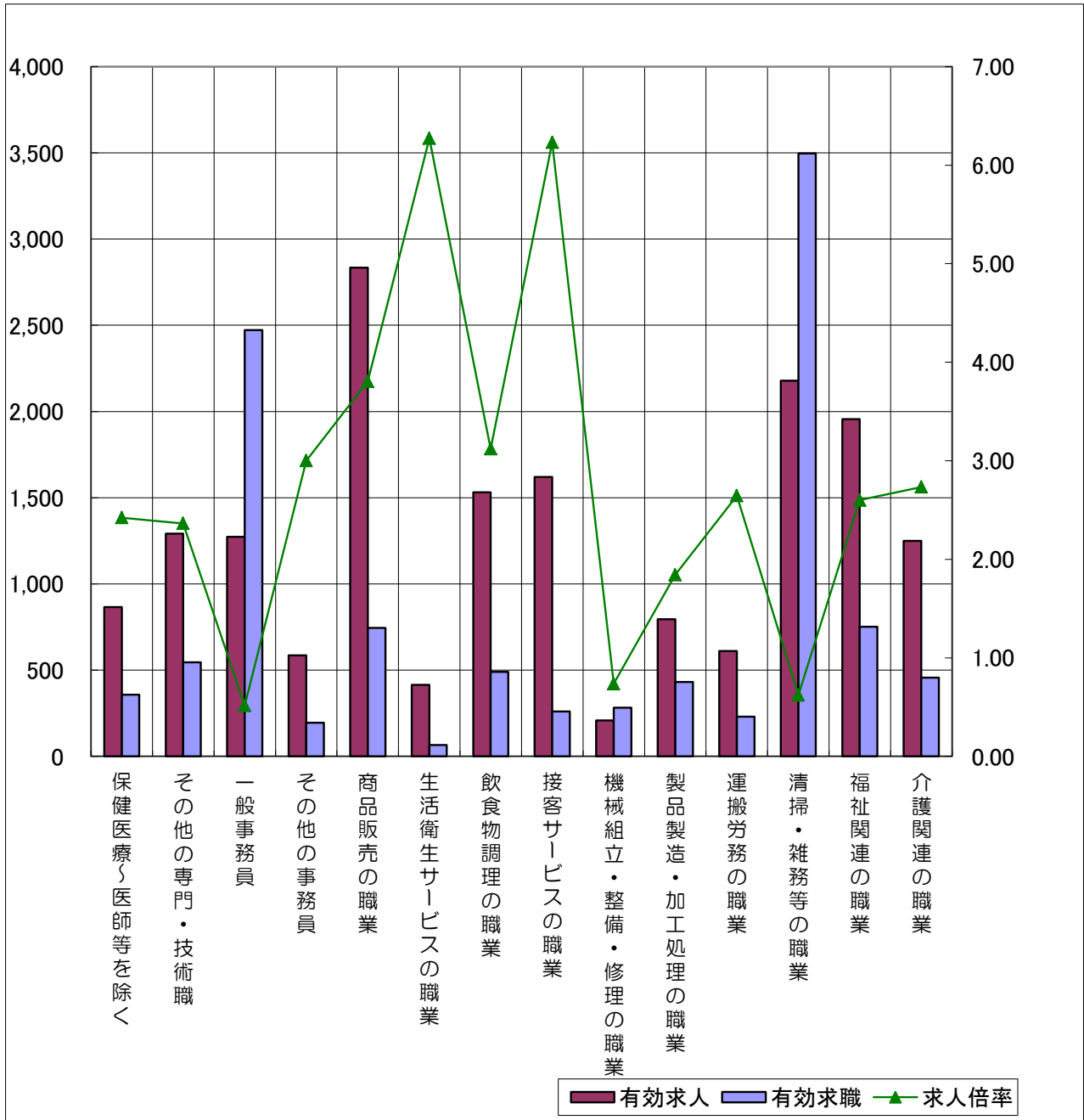
\* 求人数・求職数は左目盛(人)、求人倍率は右目盛(倍)

(注) 新規学卒及びパートタイムを除いた常用について計上してある。

(注) 新職業分類(平成23年改訂「厚生労働省編職業分類」)に基づく区分による。

# 求人・求職バランスシート (常用的パート) (主な職業中分類別)

29年2月



\* 求人数・求職数は左目盛(人)、求人倍率は右目盛(倍)

(注) 「その他の専門・技術職」とは「保健医療」以外の専門・技術職をいい、「その他の事務員」とは「一般事務員」以外の事務員(例えば、会計事務員、営業・販売関連事務員等)をいう。  
 (注) 新職業分類(平成23年改訂「厚生労働省編職業分類」)に基づく区分による。

## 求人募集賃金・求職者希望賃金情報

29年2月

(単位:円)

雇用形態・求人 求職別		常 用				常用的パート			
		求人募集賃金		求職者希望賃金		求人募集賃金		求職者希望賃金	
		上限平均	下限平均	男	女	上限平均	下限平均	男	女
職業・年齢別									
計		231,762	176,706	201,121	159,059	1,002	920	861	833
職 業 別	管理職	284,286	219,869	240,000	200,000	1,403	1,403	949	-
	専門・技術職	282,323	201,555	215,445	183,438	1,455	1,277	1,117	1,059
	事務職	196,008	159,494	207,956	157,234	977	928	879	820
	販売職	238,894	183,566	213,562	157,156	892	827	818	803
	サービス職	203,601	161,065	214,969	156,217	954	851	862	812
	保安職	186,418	165,110	153,333	150,000	1,008	944	819	850
	農林漁業	181,907	161,965	169,773	152,500	895	860	852	789
	生産工程	221,652	165,778	196,643	145,411	866	812	859	795
	輸送・機械運転	232,347	189,612	205,541	176,667	972	916	847	950
	建設・採掘	268,355	184,054	220,688	172,000	1,044	976	938	-
	運搬・清掃・包装 等	185,187	159,862	180,055	145,604	874	844	816	793
計		231,762	176,705	201,121	159,059	1,001	919	861	833
年 齢 別	2 4 歳 以 下	232,252	176,531	182,511	152,098	1,000	919	788	809
	2 5 ~ 3 4 歳	232,535	176,611	197,008	160,581	1,000	919	802	826
	3 5 ~ 4 4 歳	233,721	177,359	210,226	159,225	1,000	919	855	849
	4 5 ~ 5 4 歳	233,122	178,085	214,350	162,307	1,001	919	879	830
	5 5 歳 以 上	227,103	175,215	198,158	158,536	1,002	921	867	826

(注) 「求人募集賃金」は、1カ月間に受理した求人賃金(基本給+定期的に支払われる手当、時間外手当含まず)の平均値である。

「求職者希望賃金」は、1カ月間に新たに求職申込をした者の希望賃金の平均値である。

(注) 新職業分類(平成23年改訂「厚生労働省編職業分類」)に基づく区分による。